



# 352 UHD

## Excavadora Hidráulica

# Especificaciones técnicas

La configuración y las características pueden variar según la región. Consulte a su distribuidor Cat® para conocer la disponibilidad en su zona.

## Índice

<b>Especificaciones</b> .....	<b>2</b>
Motor .....	2
Rpm del motor .....	2
Mecanismo de giro .....	2
Pesos .....	2
Cadena .....	2
Tracción .....	3
Sistema hidráulico .....	3
Capacidades de llenado de servicio .....	3
Normas .....	3
Rendimiento acústico .....	3
Sistema de aire acondicionado .....	3
Pesos en orden de trabajo y presiones sobre el suelo .....	4
<b>Equipos estándar y optativo</b> .....	<b>32</b>
<b>Juegos y accesorios instalados por el distribuidor</b> .....	<b>34</b>
<b>Declaración ambiental del modelo 352 UHD</b> .....	<b>35</b>
Pesos de los componentes principales .....	5
Dimensiones .....	6
Gamas de trabajo y fuerzas .....	12
Pluma modificada (posición recta) .....	16
Pluma modificada (posición plegada) .....	20
Especificaciones y compatibilidad del cucharón:	
África, Oriente Medio, Eurasia .....	24
Sudeste Asiático .....	25
Guía de opciones de accesorios:	
África, Oriente Medio, Eurasia .....	26
Sudeste Asiático .....	31

# Especificaciones de la Excavadora Hidráulica 352 UHD

## Motor

Modelo de motor	Cat® C13	
Potencia neta		
ISO 9249	302,2 kW	405 hp
ISO 9249 (DIN)	411 hp (métricos)	
Potencia del motor		
ISO 14396	303 kW	406 hp
ISO 14396 (DIN)	412 hp (métricos)	
Perforación	130 mm	5"
Carrera	157 mm	6"
Cilindrada	12,5 L	763 pulg <sup>3</sup>

- Emisiones equivalentes a Tier 3 de la EPA de los EE.UU. y Stage IIIA de la UE.
- Se recomienda su uso hasta en 4.500 m (14.760') de altitud con reducción de potencia del motor sobre 2.600 m (8.530').
- La potencia anunciada se prueba según la norma especificada en vigencia en el momento de fabricación.
- La potencia neta publicada es la potencia disponible en el volante cuando el motor está equipado con un sistema de ventilador y admisión de aire, y un sistema de escape y alternador.
- Velocidad del motor a 1.800 rpm.
- Los motores Cat son compatibles con combustible diésel mezclado con combustibles de baja intensidad de carbono\*\* hasta:
  - ✓ Un 100 % de biodiésel FAME (Fatty acid methyl ester, éster metílico de ácido graso)\*
  - ✓ Un 100 % de combustible diésel renovable, HVO (Hydrotreated Vegetable Oil, aceite vegetal hidrotratado) y GTL (Gas to Liquid, gas a líquido)

Consulte las instrucciones para una correcta aplicación. Consulte a su distribuidor Cat o las "Recomendaciones de fluidos para máquinas Caterpillar" (SEBU6250) para obtener más detalles.

\*Para usar mezclas más altas que un 20 % de biodiésel, consulte con su distribuidor Cat.

\*\*Las emisiones de gases de efecto invernadero del tubo de escape de los combustibles con menor intensidad de carbono son esencialmente las mismas que las de los combustibles tradicionales.

## Rpm del motor

Operación	1.650 rpm
Desplazamiento	1.800 rpm

## Mecanismo de giro

Velocidad de giro (UHD)	4,4 rpm	
Velocidad de giro (modificada)	8,44 rpm	
Par de giro máximo (dinámico)	150 kN·m	110.630 lbf·pie
Par de giro máximo (estático)	189 kN·m	139.400 lbf·pie

## Pesos

Peso en orden de trabajo	64.500 kg	142.200 lb
• Tren de rodaje de entrevía hidráulica variable, parte delantera UHD de 28 m (91' 10"), zapatas de garra triple de 600 mm (24"), contrapeso de 12,0 mt (26.455 lb).		
Peso en orden de trabajo	65.000 kg	143.300 lb
• Tren de rodaje de entrevía hidráulica variable, parte delantera UHD de 28 m (91' 10"), zapatas de garra triple de 700 mm (28"), contrapeso de 12,0 mt (26.455 lb).		
Peso en orden de trabajo	63.100 kg	139.100 lb
• Tren de rodaje de entrevía hidráulica variable, pluma modificada, brazo de alcance TB de 3,35 m (10' 6"), cucharón de servicio pesado de 2,9 m <sup>3</sup> (3,79 yd <sup>3</sup> ), zapatas de garra triple de 600 mm (24"), contrapeso de 12,0 mt (26.455 lb)		
Peso en orden de trabajo	63.300 kg	139.600 lb
• Tren de rodaje de entrevía hidráulica variable, pluma modificada, brazo de alcance TB de 3,9 m (12' 10"), cucharón de servicio pesado de 2,9 m <sup>3</sup> (3,79 yd <sup>3</sup> ), zapatas de garra triple de 600 mm (24"), contrapeso de 12,0 mt (26.455 lb)		

## Cadena

Ancho de zapata de cadena optativa	600 mm	24"
Ancho de zapata de cadena optativa	700 mm	28"
Cantidad de zapatas (en cada lado)	56	
Cantidad de rodillos inferiores (a cada lado)	10	
Cantidad de rodillos superiores (en cada lado)	3 (LC-VG)	

# Especificaciones de la Excavadora Hidráulica 352 UHD

## Tracción

Rendimiento máximo en pendiente	35°/70%	
Velocidad máxima de desplazamiento	4,5 km/h	2,8 mph
Tracción máxima en la barra de tiro	340 kN	76.435 lbf

## Sistema hidráulico

Sistema principal: flujo máximo, implemento	779 L/min (389 × 2 bombas)	206 gal EE.UU./min (103 × 2 bombas)
Presión máxima; equipo; implemento	35.000 kPa	5.076 lb/pulg <sup>2</sup>
Presión máxima; equipo: modalidad de levantamiento	38.000 kPa	5.511 lb/pulg <sup>2</sup>
Presión máxima; desplazamiento	35.000 kPa	5.076 lb/pulg <sup>2</sup>
Presión máxima; giro	26.000 kPa	3.771 lb/pulg <sup>2</sup>
Cilindro de pluma base: calibre	170 mm	7"
Cilindro de pluma base: carrera	1.524 mm	60"
Cilindro de antepluma: calibre	190 mm	7"
Cilindro de antepluma: carrera	1.758 mm	69"
Cilindro de brazo UHD: calibre	170 mm	7"
Cilindro de brazo UHD: carrera	1.550 mm	61"
Cilindro de cucharón UHD: calibre	140 mm	6"
Cilindro de cucharón UHD: carrera	1.100 mm	43"
Cilindro de brazo delantero modificado: calibre	190 mm	7"
Cilindro de brazo delantero modificado: carrera	1.758 mm	69"
Cilindro del cucharón TB: calibre	160 mm	6"
Cilindro del cucharón TB: carrera	1.356 mm	53"

## Capacidades de llenado de servicio

Capacidad del tanque de combustible	715 L	188,9 gal EE.UU.
Sistema de enfriamiento	52 L	13,7 gal EE.UU.
Aceite del motor (con filtro)	40 L	10,6 gal EE.UU.
Mando de giro	10,5 L	2,8 gal EE.UU.
Mando final (cada uno)	9,5 L	2,5 gal EE.UU.
Sistema hidráulico (incluido el tanque)	550 L	145,3 gal EE.UU.
Tanque hidráulico (tubo de succión incluido)	217 L	57,3 gal EE.UU.

## Normas

Frenos	ISO 10265:2008
Cabina/protecciones para el operador (OPG)	ISO 10262:1998 Level II

## Rendimiento acústico

ISO 6395:2008 (exterior)	107 dB(A)
ISO 6396:2008 (dentro de la cabina)	75 dB(A)

- Es posible que se requiera protección para los oídos si se opera con una cabina y una estación del operador abiertas (cuando no se han realizado los procedimientos de mantenimiento correctamente o cuando se opera con las puertas y ventanas abiertas) durante periodos prolongados o en ambientes con altos niveles de ruido.

## Sistema de aire acondicionado

El sistema de aire acondicionado en esta máquina contiene refrigerante de gases fluorados de efecto invernadero R134a (potencial de calentamiento global = 1.430). El sistema contiene 1,00 kg (2,2 lb) de refrigerante que posee un equivalente de CO<sub>2</sub> de 1.430 toneladas métricas (1.576 tons EE.UU.).

# Especificaciones de la Excavadora Hidráulica 352 UHD

## Pesos en orden de trabajo y presiones sobre el suelo

Configuraciones de la máquina base	Zapatas de garra triple de 600 mm (24")		Zapatas de garra triple de 700 mm (28")	
	Peso kg (lb)	Presión sobre el suelo kPa (lb/pulg <sup>2</sup> )	Peso kg (lb)	Presión sobre el suelo kPa (lb/pulg <sup>2</sup> )
<b>Bastidor de base con rodillos inferiores de brida simple y rodillos superiores</b>				
<b>Contrapeso de 12,0 mt (26.455 lb) + máquina base con tren de rodaje de entrevía variable hidráulica</b>				
Parte delantera UHD (pluma base, pluma de punta, antepluma) de 28 m (91' 10") + brazo UHD de 9,1 m (29' 9"), varillaje C especializado	64.500 (120.200)	102,9 (12,6)	65.000 (121.300)	88,9 (10,9)
Pluma modificada (pluma base, pluma modificada) + brazo de alcance TB de 3,35 m (11' 0") + cucharón de servicio pesado de 2,9 m <sup>3</sup> (3,79 yd <sup>3</sup> )	63.100 (117.900)	100,6 (12,4)	63.700 (119.000)	87,1 (10,7)
Pluma modificada (pluma base, pluma modificada) + brazo de alcance TB de 3,9 m (12' 10") + cucharón de servicio pesado de 2,9 m <sup>3</sup> (3,79 yd <sup>3</sup> )	63.300 (118.200)	101,0 (12,4)	63.800 (119.500)	87,2 (10,7)

Los pesos en orden de trabajo incluyen el tanque de combustible a un 90 % y un operador de 75 kg (165 lb).

# Especificaciones de la Excavadora Hidráulica 352 UHD

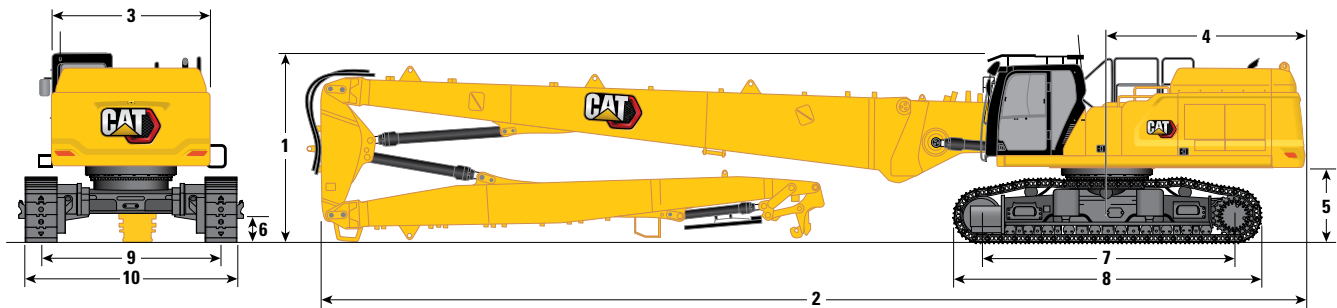
## Pesos de los componentes principales

	kg	lb
Peso de la máquina base con contrapeso de 12,0 mt (26.455 lb), bastidor superior, bastidor de base, tren de rodaje de entrevía hidráulica variable con rodillos inferiores y rodillos superiores; no incluye pluma base, brazo, cucharón, pluma, cilindros de la pluma, cilindro del brazo, cilindro del cucharón, cadenas, tanque de combustible lleno al 90 % y un operador de 75 kg (165 lb).	43.680	96.290
Zapatas de cadena:		
Zapatas de cadena de garra triple de 600 mm (24")	5.700	12.560
Zapatas de cadena de garra triple de 700 mm (28")	6.240	13.750
Dos cilindros de la pluma	920	2.020
Peso del tanque de combustible a un 90 % y operador de 75 kg (165 lb)	630	1.380
Contrapeso:		
Contrapeso de 12,0 mt (26.455 lb)	12.000	26.460
Bastidor giratorio:		
Bastidor giratorio UHD	4.360	9.610
Tren de rodaje:		
Bastidor de base con rodillos inferiores de brida simple y rodillos superiores para tren de rodaje de entrevía variable hidráulica	18.700	41.230
Pluma (incluye las tuberías, los pasadores y el cilindro del brazo):		
UHD y pluma base modificada	3.210	7.070
Pluma de punta UHD	4.980	10.970
Cilindro de antepluma UHD	660	1.450
Antepluma UHD	1.150	2.540
Cilindro de brazo UHD	460	1.010
Pluma modificada	3.850	8.480
Brazo (incluye las tuberías, los pasadores, el cilindro y el varillaje del cucharón):		
Brazo UHD de 9,1 m (29' 9") para varillaje C especializado	3.100	6.840
Brazo de alcance TB de 3,35 m (11' 0") para pluma modificada	2.510	5.540
Brazo de alcance TB de 3,9 m (12' 10") para pluma modificada	2.660	5.870
Cucharón para parte delantera modificada (sin varillaje, con puntas y cuchillas laterales):		
HD de 2,9 m <sup>3</sup> (3,79 yd <sup>3</sup> ) para TB	2.640	5.810
Acopladores rápidos:		
Acoplador rápido especializado CW para parte delantera UHD	310	680
Acoplador rápido especializado CW	770	1.690
Acoplador rápido con sujetapasador	1.060	2.340
Partes delanteras con estructura:		
Parte delantera UHD de 28 m (91' 10")	11.800	26.000
Pluma modificada de alcance de 3,35 m (11' 0")	7.230	15.950
Pluma modificada de alcance de 3,9 m (12' 10")	7.400	16.320
Solo estructura:		
Estructuras para parte delantera UHD o pluma modificada con brazo de alcance de 3,35 m (11' 0")	870	1.930
Estructura para pluma modificada con brazo de alcance de 3,9 m (12' 10")	890	1.970

# Especificaciones de la Excavadora Hidráulica 352 UHD

## Dimensiones

Todas las dimensiones son aproximadas y pueden variar según la selección del cucharón.



### Opción de pluma

**Pluma UHD  
de 28 m (91' 10")**

### Opción de brazo

**Brazo UHD  
9,1 m (29' 10")**

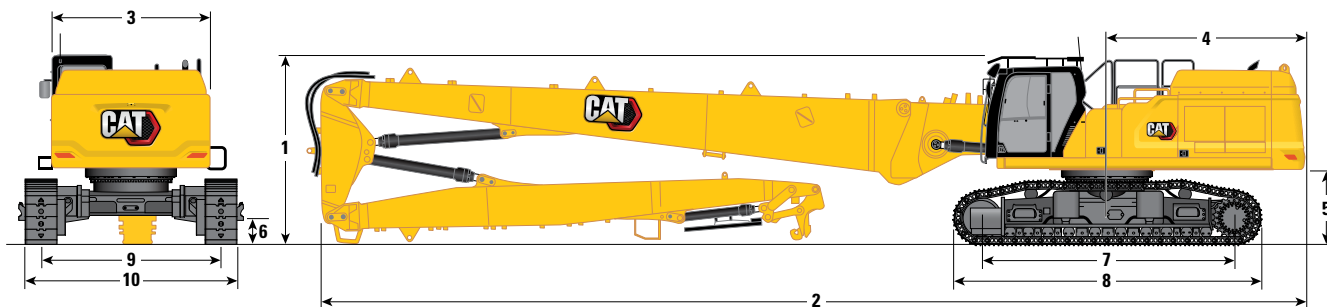
<b>1</b> Altura de la máquina:		
Altura de la cabina	3.390 mm	11' 1"
Altura de OPG	3.592 mm	11' 9"
Altura del pasamanos	3.495 mm	11' 6"
Con pluma/brazo/cucharón instalado (con/sin tuberías auxiliares y sin herramienta para parte delantera UHD)	3.300 mm	10' 10"
<b>2</b> Longitud de la máquina:		
Con pluma/brazo/cucharón instalado (con/sin tuberías auxiliares y sin herramienta para parte delantera UHD)	18.830 mm	61' 9"
Con máquina base y pluma base (sin pluma de punta/antepluma, brazo, cucharón ni contrapeso)	7.600 mm	24' 11"
Con máquina base y cilindro de la pluma (sin pluma base/pluma de punta, brazo ni contrapeso)	6.450 mm	21' 2"
Con máquina base y pluma base con contrapeso (sin pluma de punta/antepluma, brazo, cucharón)	7.770 mm	25' 6"
<b>3</b> Ancho del bastidor superior sin agarraderas	3.020 mm	9' 11"
<b>4</b> Radio de giro de la cola	3.760 mm	12' 4"
<b>5</b> Espacio libre del contrapeso sin orejeta de la zapata	1.400 mm	4' 7"
Espacio libre del contrapeso con orejeta de la zapata	1.435 mm	4' 8"
<b>6</b> Espacio libre sobre el suelo sin orejeta de la zapata	510 mm	1' 8"
<b>7</b> Longitud hasta el centro de los rodillos	4.770 mm	15' 8"

(continúa en la siguiente página)

# Especificaciones de la Excavadora Hidráulica 352 UHD

## Dimensiones (continuación)

Todas las dimensiones son aproximadas y pueden variar según la selección del cucharón.

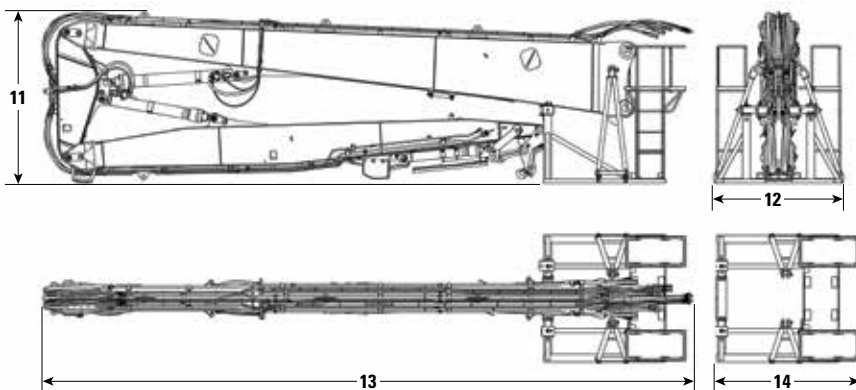


Opción de pluma	Pluma UHD	
	Brazo UHD	
Opción de brazo	9,1 m (29' 10")	
8 Longitud de la cadena	5.770 mm	18' 11"
9 Entrevista:		
Retraída con zapatas de garra triple	2.400 mm	7' 10"
Extendida con zapatas de garra triple	3.400 mm	11' 2"
10 Ancho del tren de rodaje: retraído (con peldaños):		
Zapatas de 600 mm (24")	3.255 mm	10' 8"
Zapatas de 700 mm (28")	3.255 mm	10' 8"
Ancho del tren de rodaje: retraído (sin peldaños):		
Zapatas de 600 mm (24")	3.000 mm	9' 10"
Zapatas de 700 mm (28")	3.100 mm	10' 2"
Ancho del tren de rodaje: extendido (con peldaños):		
Zapatas de 600 mm (24")	4.255 mm	14' 0"
Zapatas de 700 mm (28")	4.255 mm	14' 0"
Ancho del tren de rodaje: extendido (sin peldaños):		
Zapatas de 600 mm (24")	4.000 mm	13' 1"
Zapatas de 700 mm (28")	4.100 mm	13' 5"

## Dimensiones de transporte: parte delantera UHD

	9,1 m (29' 10")	
11 Altura*	3.300 mm	10' 10"
12 Ancho	2.500 mm	8' 2"
13 Longitud*	12.390 mm	40' 8"
14 Largo de la estructura solamente	2.784 mm	9' 2"

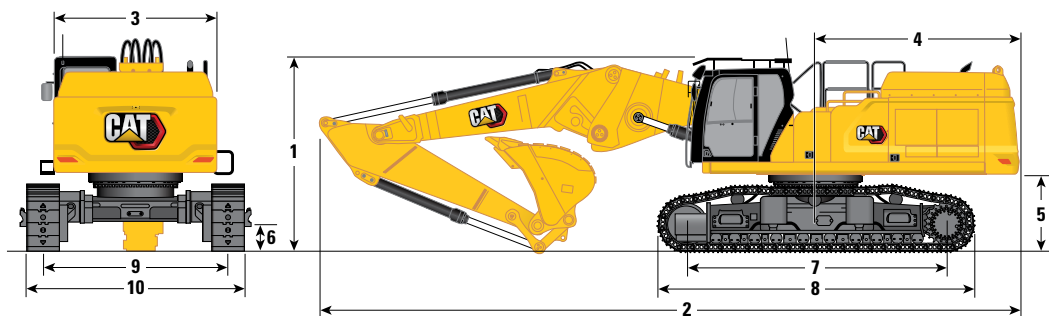
\* Con o sin acoplador rápido



# Especificaciones de la Excavadora Hidráulica 352 UHD

## Dimensiones

Todas las dimensiones son aproximadas y pueden variar según la selección del cucharón.



### Opción de pluma

### Pluma modificada (posición recta)

### Opciones de brazos

### Brazo modificado

De alcance TB de 3,9 m (12' 10")      De alcance TB de 3,35 m (11' 0")

#### 1 Altura de la máquina:

Altura de la cabina	3.390 mm	11' 1"	3.390 mm	11' 1"
Altura de OPG	3.592 mm	11' 9"	3.592 mm	11' 9"
Altura del pasamanos	3.495 mm	11' 6"	3.495 mm	11' 6"
Con pluma/brazo/cucharón instalado (con/sin tuberías auxiliares)	4.520 mm	14' 10"	4.010 mm	13' 2"

#### 2 Longitud de la máquina:

Con pluma/brazo/cucharón instalado (con/sin tuberías auxiliares)	12.700 mm	41' 8"	12.820 mm	42' 1"
Con máquina base y pluma base (sin pluma de punta/antepluma, brazo, cucharón ni contrapeso)	7.600 mm	24' 11"	7.600 mm	24' 11"
Con máquina base y cilindro de la pluma (sin pluma base/pluma de punta, brazo ni contrapeso)	6.450 mm	21' 2"	6.450 mm	21' 2"
Con máquina base y pluma base con contrapeso (sin pluma de punta/antepluma, brazo, cucharón)	7.770 mm	25' 6"	7.770 mm	25' 6"

#### 3 Ancho del bastidor superior sin agarraderas

3.020 mm      9' 11"      3.020 mm      9' 11"

#### 4 Radio de giro de la cola

3.760 mm      12' 4"      3.760 mm      12' 4"

#### 5 Espacio libre del contrapeso sin orejeta de la zapata

1.400 mm      4' 7"      1.400 mm      4' 7"

#### Espacio libre del contrapeso con orejeta de la zapata

1.435 mm      4' 8"      1.435 mm      4' 8"

#### 6 Espacio libre sobre el suelo sin orejeta de la zapata

510 mm      1' 8"      510 mm      1' 8"

#### 7 Longitud hasta el centro de los rodillos

4.770 mm      15' 8"      4.770 mm      15' 8"

#### Tipo de cucharón

HD

HD

#### Capacidad del cucharón

2,9 m<sup>3</sup>      3,79 yd<sup>3</sup>      2,9 m<sup>3</sup>      3,79 yd<sup>3</sup>

#### Radio de plegado del cucharón

1.912 mm      6' 3"      1.912 mm      6' 3"

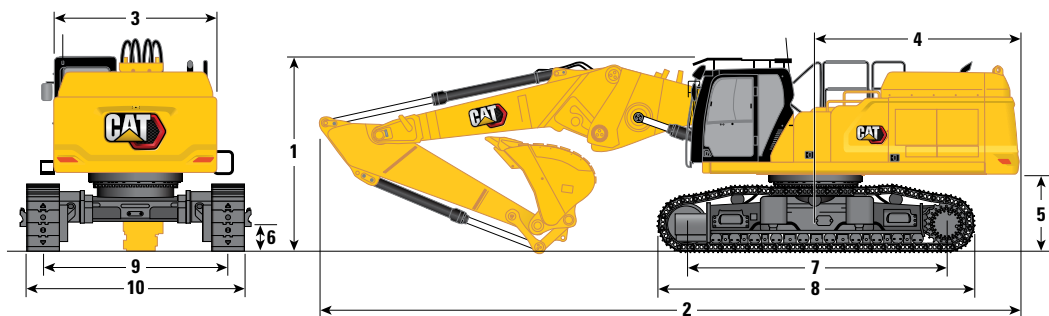
(continúa en la siguiente página)



# Especificaciones de la Excavadora Hidráulica 352 UHD

## Dimensiones (continuación)

Todas las dimensiones son aproximadas y pueden variar según la selección del cucharón.



### Opción de pluma

### Pluma modificada (posición recta)

### Opciones de brazos

### Brazo modificado

	De alcance TB de 3,9 m (12' 10")		De alcance TB de 3,35 m (11' 0")	
<b>8</b> Longitud de la cadena	5.770 mm	18' 11"	5.770 mm	18' 11"
<b>9</b> Entrevía:				
Retraída con zapatas de garra triple	2.400 mm	7' 10"	2.400 mm	7' 10"
Extendida con zapatas de garra triple	3.400 mm	11' 2"	3.400 mm	11' 2"
<b>10</b> Ancho del tren de rodaje: retraído (con peldaños):				
Zapatas de 600 mm (24")	3.255 mm	10' 8"	3.255 mm	10' 8"
Zapatas de 700 mm (28")	3.255 mm	10' 8"	3.255 mm	10' 8"
Ancho del tren de rodaje: retraído (sin peldaños):				
Zapatas de 600 mm (24")	3.000 mm	9' 10"	3.000 mm	9' 10"
Zapatas de 700 mm (28")	3.100 mm	10' 2"	3.100 mm	10' 2"
Ancho del tren de rodaje: extendido (con peldaños):				
Zapatas de 600 mm (24")	4.255 mm	14' 0"	4.255 mm	14' 0"
Zapatas de 700 mm (28")	4.255 mm	14' 0"	4.255 mm	14' 0"
Ancho del tren de rodaje: extendido (sin peldaños):				
Zapatas de 600 mm (24")	4.000 mm	13' 1"	4.000 mm	13' 1"
Zapatas de 700 mm (28")	4.100 mm	13' 5"	4.100 mm	13' 5"
Tipo de cucharón	HD		HD	
Capacidad del cucharón	2,9 m <sup>3</sup>	3,79 yd <sup>3</sup>	2,9 m <sup>3</sup>	3,79 yd <sup>3</sup>
Radio de plegado del cucharón	1.912 mm	6' 3"	1.912 mm	6' 3"

### Tipo de cucharón

HD

HD

### Capacidad del cucharón

2,9 m<sup>3</sup>

3,79 yd<sup>3</sup>

2,9 m<sup>3</sup>

3,79 yd<sup>3</sup>

### Radio de plegado del cucharón

1.912 mm

6' 3"

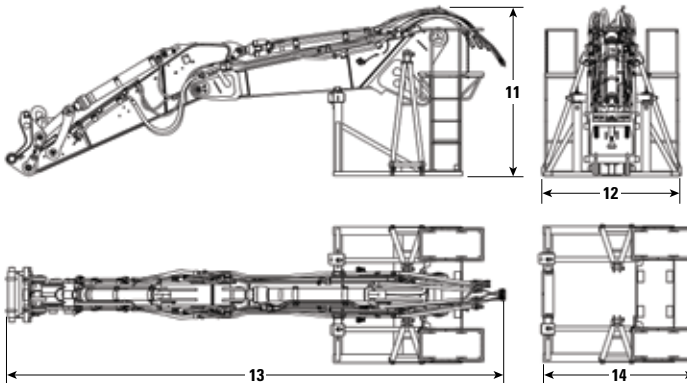
1.912 mm

6' 3"

### Dimensiones de transporte:

#### Parte delantera modificada: posición recta

	De alcance TB de 3,9 m (12' 10")	De alcance TB de 3,35 m (11' 0")
<b>11</b> Altura*	3.000 mm 9' 10"	2.700 mm 8' 10"
<b>12</b> Ancho	2.500 mm 8' 2"	2.500 mm 8' 2"
<b>13</b> Longitud*	9.110 mm 29' 11"	8.580 mm 28' 2"
<b>14</b> Largo de la estructura solamente	2.784 mm 9' 2"	2.784 mm 9' 2"

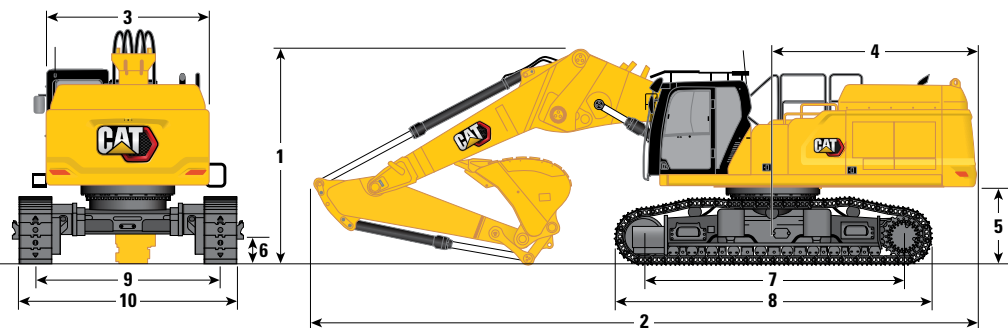


\*Con acoplador rápido especializado CW

# Especificaciones de la Excavadora Hidráulica 352 UHD

## Dimensiones

Todas las dimensiones son aproximadas y pueden variar según la selección del cucharón.



Opción de pluma

Pluma modificada  
(posición plegada)

Opciones de brazos

Brazo modificado

De alcance TB de 3,9 m (12' 10")      De alcance TB de 3,35 m (11' 0")

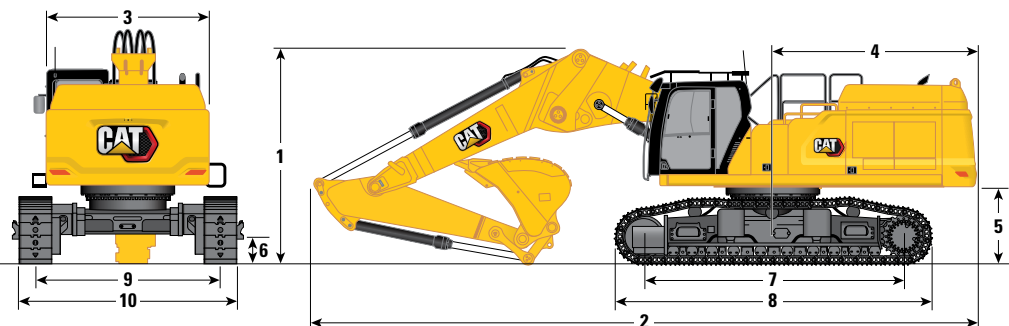
	De alcance TB de 3,9 m (12' 10")		De alcance TB de 3,35 m (11' 0")	
<b>1</b> Altura de la máquina:				
Altura de la cabina	3.390 mm	11' 1"	3.390 mm	11' 1"
Altura de OPG	3.592 mm	11' 9"	3.592 mm	11' 9"
Altura del pasamanos	3.495 mm	11' 6"	3.495 mm	11' 6"
Con pluma/brazo/cucharón instalado (con/sin tuberías auxiliares)	4.600 mm	15' 1"	4.060 mm	13' 4"
<b>2</b> Longitud de la máquina:				
Con pluma/brazo/cucharón instalado (con/sin tuberías auxiliares)	12.170 mm	39' 11"	12.030 mm	39' 6"
Con máquina base y pluma base (sin pluma de punta/antepluma, brazo, cucharón ni contrapeso)	7.600 mm	24' 11"	7.600 mm	24' 11"
Con máquina base y cilindro de la pluma (sin pluma base/pluma de punta, brazo ni contrapeso)	6.450 mm	21' 2"	6.450 mm	21' 2"
Con máquina base y pluma base con contrapeso (sin pluma de punta/antepluma, brazo, cucharón)	7.770 mm	25' 6"	7.770 mm	25' 6"
<b>3</b> Ancho del bastidor superior sin agarraderas	3.020 mm	9' 11"	3.020 mm	9' 11"
<b>4</b> Radio de giro de la cola	3.760 mm	12' 4"	3.760 mm	12' 4"
<b>5</b> Espacio libre del contrapeso sin orejeta de la zapata	1.400 mm	4' 7"	1.400 mm	4' 7"
Espacio libre del contrapeso con orejeta de la zapata	1.435 mm	4' 8"	1.435 mm	4' 8"
<b>6</b> Espacio libre sobre el suelo sin orejeta de la zapata	510 mm	1' 8"	510 mm	1' 8"
<b>7</b> Longitud hasta el centro de los rodillos	4.770 mm	15' 8"	4.770 mm	15' 8"
Tipo de cucharón	HD		HD	
Capacidad del cucharón	2,9 m <sup>3</sup>	3,79 yd <sup>3</sup>	2,9 m <sup>3</sup>	3,79 yd <sup>3</sup>
Radio de plegado del cucharón	1.912 mm	6' 3"	1.912 mm	6' 3"

(continúa en la siguiente página)

# Especificaciones de la Excavadora Hidráulica 352 UHD

## Dimensiones (continuación)

Todas las dimensiones son aproximadas y pueden variar según la selección del cucharón.



Opción de pluma

Pluma modificada  
(posición plegada)

Opciones de brazos

Brazo modificado

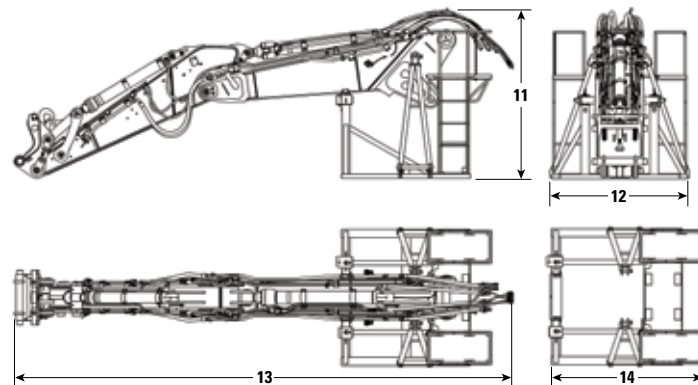
De alcance TB de 3,9 m (12' 10")      De alcance TB de 3,35 m (11' 0")

<b>8</b> Longitud de la cadena	5.770 mm	18' 11"	5.770 mm	18' 11"
<b>9</b> Entrevía:				
Retraída con zapatas de garra triple	2.400 mm	7' 10"	2.400 mm	7' 10"
Extendida con zapatas de garra triple	3.400 mm	11' 2"	3.400 mm	11' 2"
<b>10</b> Ancho del tren de rodaje: retraído (con peldaños):				
Zapatas de 600 mm (24")	3.255 mm	10' 8"	3.255 mm	10' 8"
Zapatas de 700 mm (28")	3.255 mm	10' 8"	3.255 mm	10' 8"
Ancho del tren de rodaje: retraído (sin peldaños):				
Zapatas de 600 mm (24")	3.000 mm	9' 10"	3.000 mm	9' 10"
Zapatas de 700 mm (28")	3.100 mm	10' 2"	3.100 mm	10' 2"
Ancho del tren de rodaje: extendido (con peldaños):				
Zapatas de 600 mm (24")	4.255 mm	14' 0"	4.255 mm	14' 0"
Zapatas de 700 mm (28")	4.255 mm	14' 0"	4.255 mm	14' 0"
Ancho del tren de rodaje: extendido (sin peldaños):				
Zapatas de 600 mm (24")	4.000 mm	13' 1"	4.000 mm	13' 1"
Zapatas de 700 mm (28")	4.100 mm	13' 5"	4.100 mm	13' 5"
Tipo de cucharón	HD		HD	
Capacidad del cucharón	2,9 m <sup>3</sup>	3,79 yd <sup>3</sup>	2,9 m <sup>3</sup>	3,79 yd <sup>3</sup>
Radio de plegado del cucharón	1.912 mm	6' 3"	1.912 mm	6' 3"

## Dimensiones de transporte:

Pluma modificada: posición plegada

	De alcance TB de 3,9 m (12' 10")	De alcance TB de 3,35 m (11' 0")
<b>11</b> Altura*	3.000 mm 9' 10"	2.700 mm 8' 10"
<b>12</b> Ancho	2.500 mm 8' 2"	2.500 mm 8' 2"
<b>13</b> Longitud*	9.110 mm 29' 11"	8.580 mm 28' 2"
<b>14</b> Largo de la estructura solamente	2.784 mm 9' 2"	2.784 mm 9' 2"

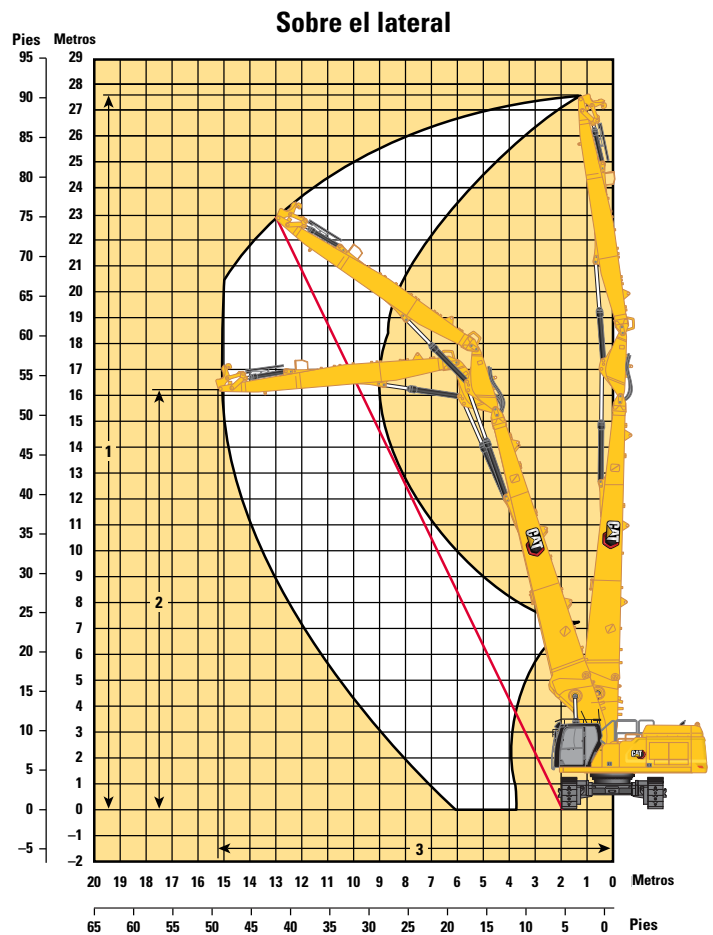
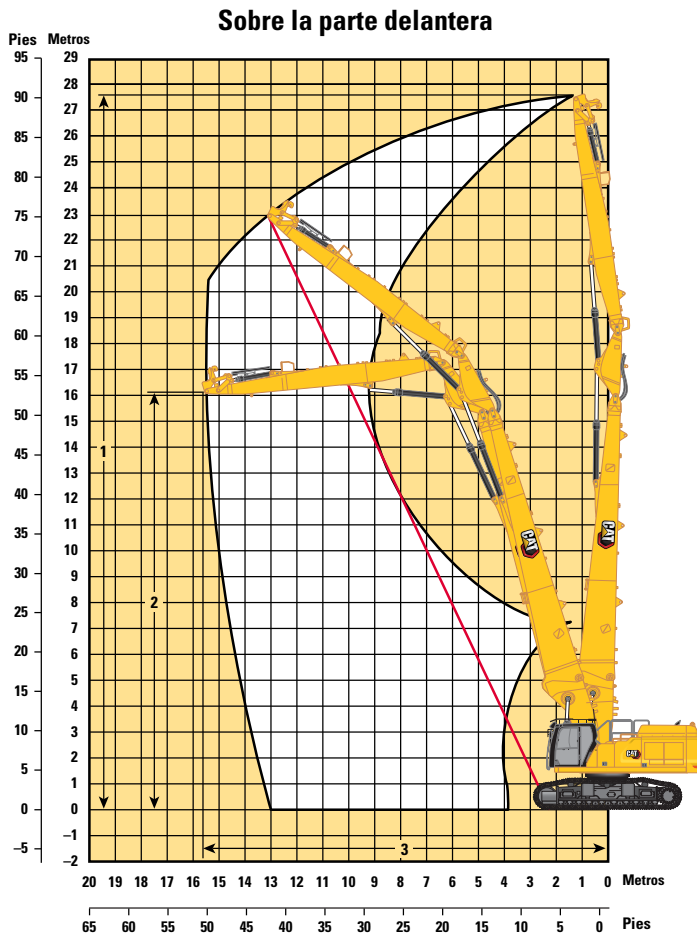


\*Con acoplador rápido especializado CW

# Especificaciones de la Excavadora Hidráulica 352 UHD

## Gamas de trabajo y fuerzas

Todas las dimensiones son aproximadas y pueden variar según la selección del cucharón.



### Opción de pluma

**Pluma UHD**

### Opción de brazo

**Brazo UHD**

**9,1 m (29' 10")**

Sobre la parte delantera:

<b>1</b> Altura máxima del pasador en la punta del brazo	27.670 mm	90' 9"
Peso máximo en la punta del brazo	3.700 kg	8.200 lb
<b>2</b> Altura máxima de la punta del brazo en la posición de alcance máximo	16.110 mm	52' 10"
<b>3</b> Alcance máximo de la punta del brazo	15.770 mm	(51' 9")

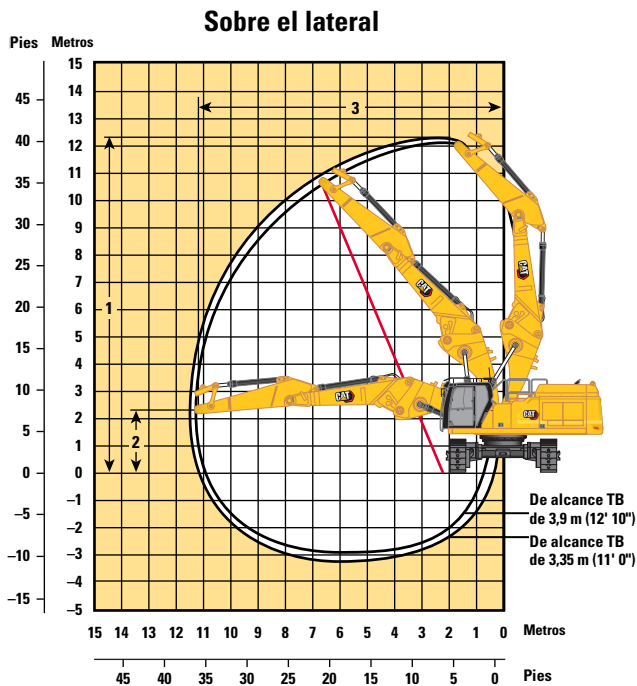
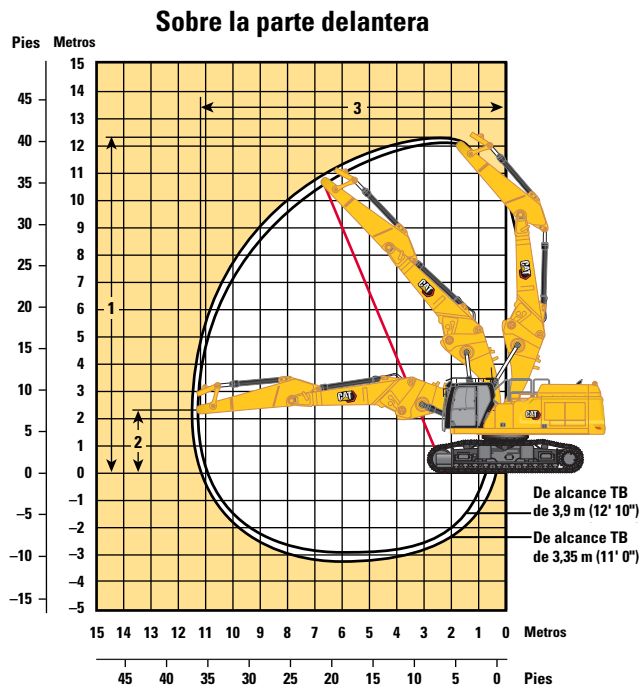
Sobre el lateral:

<b>1</b> Altura máxima del pasador en la punta del brazo	27.670 mm	90' 9"
Peso máximo en la punta del brazo	3.700 kg	8.200 lb
<b>2</b> Altura máxima de la punta del brazo en la posición de alcance máximo	16.220 mm	53' 3"
<b>3</b> Alcance máximo de la punta del brazo	15.210 mm	49' 11"

# Especificaciones de la Excavadora Hidráulica 352 UHD

## Gamas de trabajo y fuerzas

Todas las dimensiones son aproximadas y pueden variar según la selección del cucharón.



### Opción de pluma

### Pluma modificada (posición recta)

#### Opciones de brazos

#### De alcance TB de 3,9 m (12' 10")

#### De alcance TB de 3,35 m (11' 0")

Sobre la parte delantera:

<b>1</b> Altura máxima del pasador en la punta del brazo	12.350 mm	40' 6"	12.130 mm	39' 10"
Peso máximo en la punta del brazo	5.730 kg	12.600 lb	5.982 kg	13.200 lb
<b>2</b> Altura máxima de la punta del brazo en la posición de alcance máximo	2.337 mm	7' 8"	2.337 mm	7' 8"
<b>3</b> Alcance máximo de la punta del brazo	11.580 mm	38' 0"	11.130 mm	36' 6"

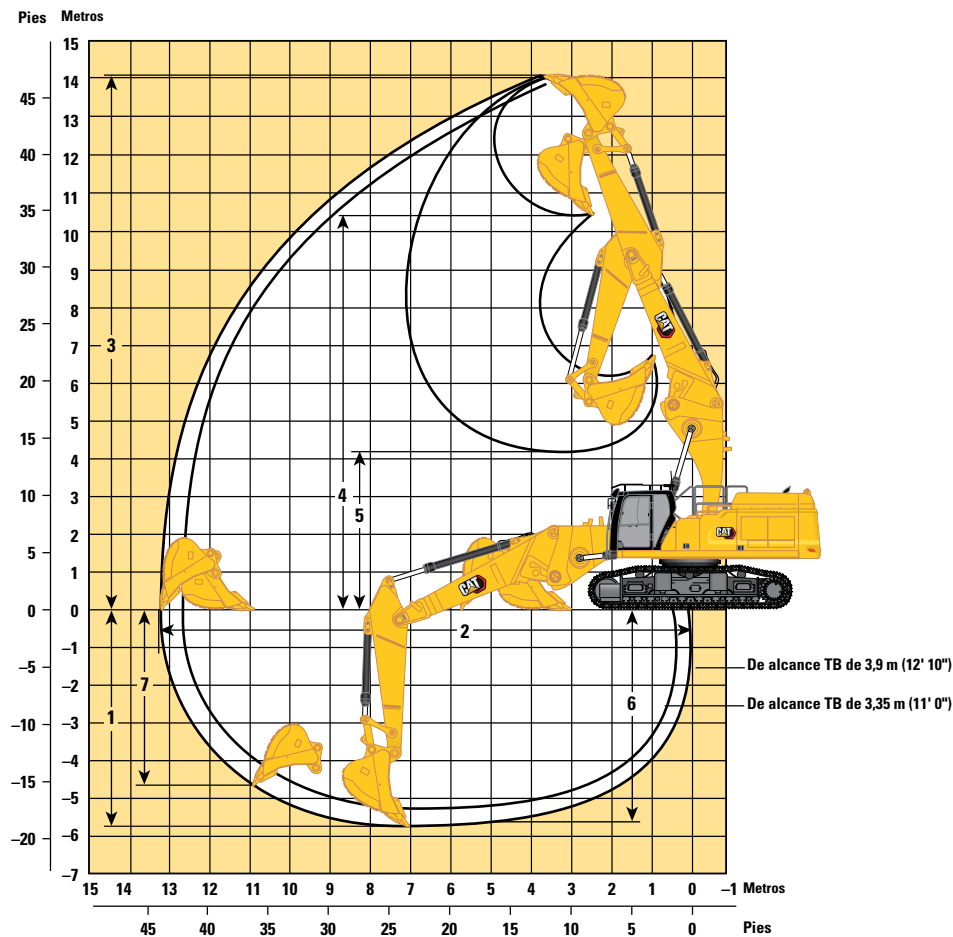
Sobre el lateral:

<b>1</b> Altura máxima del pasador en la punta del brazo	12.350 mm	40' 6"	12.130 mm	39' 10"
Peso máximo en la punta del brazo	5.730 kg	12.600 lb	5.982 kg	13.200 lb
<b>2</b> Altura máxima de la punta del brazo en la posición de alcance máximo	2.337 mm	7' 8"	2.337 mm	7' 8"
<b>3</b> Alcance máximo de la punta del brazo	11.580 mm	38' 0"	11.130 mm	36' 6"

# Especificaciones de la Excavadora Hidráulica 352 UHD

## Gamas de trabajo y fuerzas

Todas las dimensiones son aproximadas y pueden variar según la selección del cucharón.



### Opción de pluma

### Pluma modificada (posición recta)

### Opciones de brazos

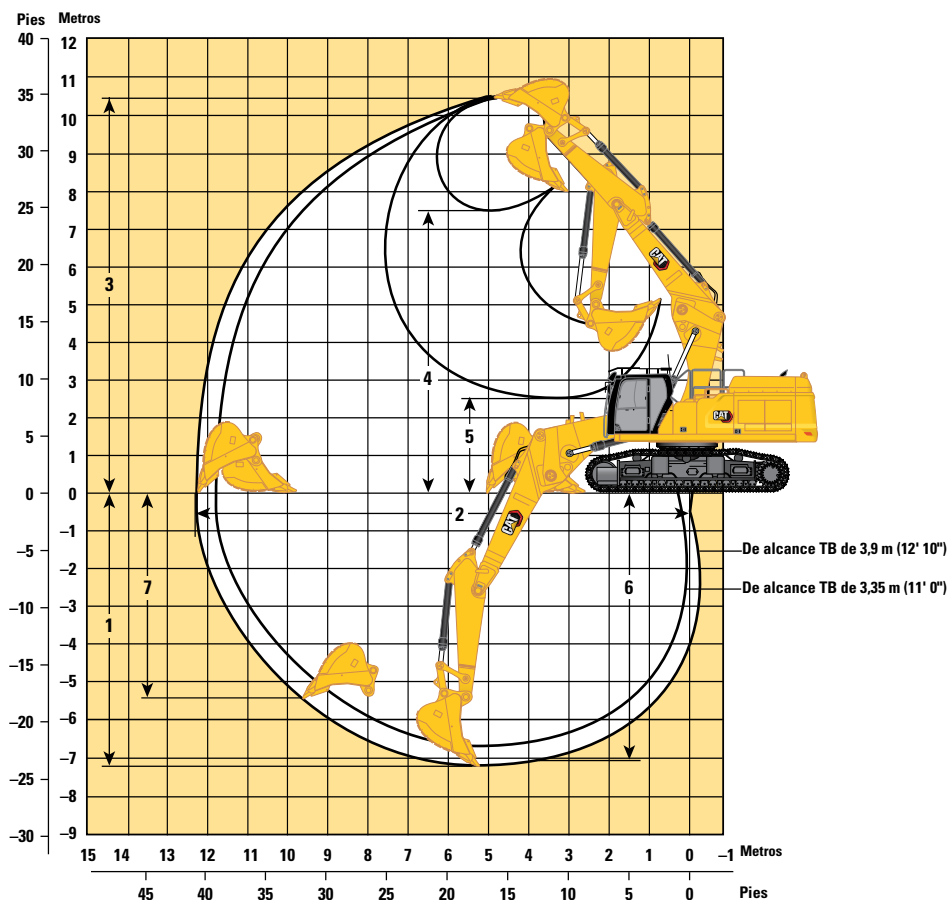
### Brazo modificado

	De alcance TB de 3,9 m (12' 10")		De alcance TB de 3,35 m (11' 0")	
<b>1</b> Profundidad máxima de excavación	5.760 mm	18' 11"	5.210 mm	17' 1"
<b>2</b> Alcance máximo en la línea a nivel del suelo	13.280 mm	43' 7"	12.830 mm	42' 1"
<b>3</b> Altura máxima de corte	14.100 mm	46' 3"	13.930 mm	45' 8"
<b>4</b> Altura máxima de carga	10.430 mm	34' 3"	10.220 mm	33' 6"
<b>5</b> Altura mínima de carga	4.010 mm	13' 2"	4.550 mm	14' 11"
<b>6</b> Profundidad máxima de corte con fondo plano de 2.440 mm (8')	5.630 mm	18' 6"	5.060 mm	16' 7"
<b>7</b> Profundidad máxima de excavación vertical	4.750 mm	15' 7"	4.250 mm	13' 11"
Fuerza de excavación del cucharón (ISO)	266 kN	59.800 lbf	266 kN	59.800 lbf
Fuerza de excavación del brazo (ISO)	184 kN	41.360 lbf	200 kN	44.960 lbf
Tipo de cucharón	HD		HD	
Capacidad del cucharón	2,90 m <sup>3</sup>	3,79 yd <sup>3</sup>	2,90 m <sup>3</sup>	3,79 yd <sup>3</sup>
Radio de plegado del cucharón	1.912 mm	6' 3"	1.912 mm	6' 3"

# Especificaciones de la Excavadora Hidráulica 352 UHD

## Gamas de trabajo y fuerzas

Todas las dimensiones son aproximadas y pueden variar según la selección del cucharón.



### Opción de pluma

### Pluma modificada (posición plegada)

### Opciones de brazos

### Brazo modificado

	De alcance TB de 3,9 m (12' 10")		De alcance TB de 3,35 m (11' 0")	
	mm	Pies	mm	Pies
<b>1</b> Profundidad máxima de excavación	7.250	23' 9"	6.700	22' 0"
<b>2</b> Alcance máximo en la línea a nivel del suelo	12.300	40' 4"	11.910	39' 1"
<b>3</b> Altura máxima de corte	10.540	34' 7"	10.690	35' 1"
<b>4</b> Altura máxima de carga	7.410	24' 4"	7.470	24' 6"
<b>5</b> Altura mínima de carga	2.470	8' 1"	3.020	9' 11"
<b>6</b> Profundidad máxima de corte con fondo plano de 2.440 mm (8')	7.120	23' 4"	6.550	21' 6"
<b>7</b> Profundidad máxima de excavación vertical	5.460	17' 11"	5.370	17' 7"
Fuerza de excavación del cucharón (ISO)	266 kN	59.800 lbf	266 kN	59.800 lbf
Fuerza de excavación del brazo (ISO)	184 kN	41.360 lbf	200 kN	44.960 lbf
Tipo de cucharón	HD		HD	
Capacidad del cucharón	2,90 m <sup>3</sup>	3,79 yd <sup>3</sup>	2,90 m <sup>3</sup>	3,79 yd <sup>3</sup>
Radio de plegado del cucharón	1.912 mm	6' 3"	1.912 mm	6' 3"

# Especificaciones de la Excavadora Hidráulica 352 UHD

Pluma modificada (posición recta): con varillajes del cucharón, sin cucharón, levantamiento pesado: activado

Tren de rodaje de entrevía hidráulica variable

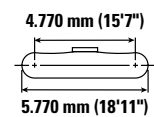
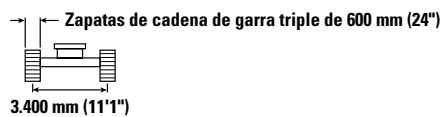
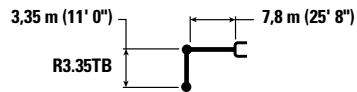


Diagrama de la pluma	4.500 mm/15' 0"		6.000 mm/20' 0"		7.500 mm/25' 0"		9.000 mm/30' 0"		10.500 mm/35' 0"		Diagrama de la pluma		mm pies/pulg		
	kg	lb	kg	lb	kg	lb	kg	lb	kg	lb	kg	lb			
12.000 mm 40' 0"	kg												*11.650	*11.650	5.390
10.500 mm 35' 0"	kg			*14.250	*14.250	*9.650	*9.650						*9.550	*9.550	7.520
	lb			<b>*31.050</b>	<b>*31.050</b>								<b>*21.350</b>	<b>*21.350</b>	24' 0"
9.000 mm 30' 0"	kg			*14.350	*14.350	*14.050	*14.050						*8.650	*8.650	8.900
	lb			<b>*31.650</b>	<b>*31.650</b>	<b>*30.250</b>	<b>*30.250</b>						<b>*19.150</b>	<b>*19.150</b>	28' 9"
7.500 mm 25' 0"	kg			*15.650	*15.650	*15.600	*15.600	*13.500	12.900				*8.200	*8.200	9.860
	lb			<b>*34.100</b>	<b>*34.100</b>	<b>*33.850</b>	<b>*33.850</b>	<b>*28.050</b>	<b>27.700</b>				<b>*18.100</b>	<b>*18.100</b>	32' 1"
6.000 mm 20' 0"	kg	*26.350	*26.350	*20.050	*20.050	*16.450	*16.450	*14.100	12.700	*8.200	*8.200		*8.050	*8.050	10.520
	lb	<b>*56.700</b>	<b>*56.700</b>	<b>*43.300</b>	<b>*43.300</b>	<b>*35.650</b>	<b>*35.650</b>	<b>*30.550</b>	<b>27.250</b>	<b>*17.700</b>	<b>*17.700</b>		<b>*17.700</b>	<b>*17.700</b>	34' 4"
4.500 mm 15' 0"	kg			*21.500	*21.500	*17.150	16.150	*14.350	12.350	*12.250	9.700		*8.050	*8.050	10.930
	lb			<b>*46.500</b>	<b>*46.500</b>	<b>*37.100</b>	<b>34.850</b>	<b>*31.100</b>	<b>26.550</b>	<b>*24.350</b>	<b>20.900</b>		<b>*17.750</b>	<b>*17.750</b>	35' 9"
3.000 mm 10' 0"	kg			*22.400	21.250	*17.600	15.500	*14.500	11.950	*12.100	9.550		*8.250	*8.250	11.120
	lb			<b>*48.450</b>	<b>45.800</b>	<b>*38.100</b>	<b>33.400</b>	<b>*31.350</b>	<b>25.750</b>	<b>*26.150</b>	<b>20.550</b>		<b>*18.200</b>	<b>*18.200</b>	36' 5"
1.500 mm 5' 0"	kg			*22.000	20.450	*17.450	14.950	*14.250	11.650	*11.700	9.400		*8.650	*8.650	11.100
	lb			<b>*47.750</b>	<b>44.050</b>	<b>*37.850</b>	<b>32.250</b>	<b>*30.850</b>	<b>25.050</b>	<b>*25.100</b>	<b>20.200</b>		<b>*19.050</b>	<b>*19.050</b>	36' 4"
0 mm 0' 0"	kg			*20.300	20.100	*16.550	14.650	*13.500	11.450	*10.650	9.300		*9.300	8.900	10.880
	lb			<b>*44.200</b>	<b>43.250</b>	<b>*35.900</b>	<b>31.600</b>	<b>*29.150</b>	<b>24.650</b>	<b>*22.600</b>	<b>20.050</b>		<b>*20.500</b>	<b>19.550</b>	35' 8"
-1.500 mm -5' 0"	kg			*17.650	*17.650	*14.800	14.550	*11.950	11.350				*8.650	*8.650	10.430
	lb			<b>*38.350</b>	<b>*38.350</b>	<b>*31.950</b>	<b>31.350</b>	<b>*25.650</b>	<b>24.500</b>				<b>*19.000</b>	<b>*19.000</b>	34' 2"
-3.000 mm -10' 0"	kg					*11.900	*11.900						*9.250	*9.250	8.960
	lb					<b>*25.500</b>	<b>*25.500</b>						<b>*20.650</b>	<b>*20.650</b>	28' 11"



ISO 10567:2007



\* Indica que la carga se limita por la capacidad hidráulica de levantamiento y no por la carga límite de equilibrio. Las cargas anteriores cumplen con la norma ISO 10567:2007 de capacidad de levantamiento de excavadoras hidráulicas. No exceden el 87 % de la capacidad hidráulica de levantamiento ni el 75 % de la capacidad de carga límite de equilibrio. De las capacidades de levantamiento antes indicadas, hay que deducir el peso de todos los accesorios de levantamiento. Las capacidades de levantamiento corresponden a una máquina en una superficie de apoyo firme y uniforme. El uso de un punto de sujeción del accesorio de la herramienta para manipular o levantar objetos puede afectar el rendimiento de levantamiento de la máquina.

La capacidad de levantamiento permanece en  $\pm 5\%$  en todas las zapatas de cadena disponibles.

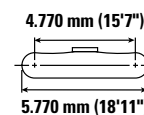
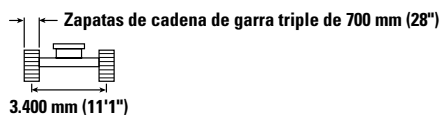
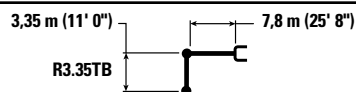
Consulte siempre el Manual de Operación y Mantenimiento apropiado para obtener información específica del producto.



# Especificaciones de la Excavadora Hidráulica 352 UHD

**Pluma modificada (posición recta): con varillajes del cucharón, sin cucharón, levantamiento pesado: activado**

Tren de rodaje de entavía hidráulica variable más ancho



		4.500 mm/15' 0"		6.000 mm/20' 0"		7.500 mm/25' 0"		9.000 mm/30' 0"		10.500 mm/35' 0"		mm pies/pulg		
12.000 mm 40' 0"	kg lb											*11.650	*11.650	5.390
10.500 mm 35' 0"	kg lb			*14.250 *31.050	*14.250 *31.050	*9.650	*9.650					*9.550 *21.350	*9.550 *21.350	7.520 24' 0"
9.000 mm 30' 0"	kg lb			*14.350 *31.650	*14.350 *31.650	*14.050 *30.250	*14.050 *30.250					*8.650 *19.150	*8.650 *19.150	8.900 28' 9"
7.500 mm 25' 0"	kg lb			*15.650 *34.100	*15.650 *34.100	*15.600 *33.850	*15.600 *33.850	*13.500 *28.050	13.100 *28.050			*8.200 *18.100	*8.200 *18.100	9.860 32' 1"
6.000 mm 20' 0"	kg lb	*26.350 *56.700	*26.350 *56.700	*20.050 *43.300	*20.050 *43.300	*16.450 *35.650	*16.450 *35.650	*14.100 *30.550	12.850 27.650	*8.200	*8.200	*8.050 *17.700	*8.050 *17.700	10.520 34' 4"
4.500 mm 15' 0"	kg lb			*21.500 *46.500	*21.500 *46.500	*17.150 *37.100	16.400 35.300	*14.350 *31.100	12.500 26.900	*12.250 *24.350	9.850 21.200	*8.050 *17.750	*8.050 *17.750	10.930 35' 9"
3.000 mm 10' 0"	kg lb			*22.400 *48.450	21.550 46.450	*17.600 *38.100	15.700 33.900	*14.500 *31.350	12.150 26.150	*12.100 *26.150	9.700 20.850	*8.250 *18.200	*8.250 *18.200	11.120 36' 5"
1.500 mm 5' 0"	kg lb			*22.000 *47.750	20.750 44.700	*17.450 *37.850	15.200 32.750	*14.250 *30.850	11.800 25.450	*11.700 *25.100	9.550 20.500	*8.650 *19.050	*8.650 *19.050	11.100 36' 4"
0 mm 0' 0"	kg lb			*20.300 *44.200	*20.300 43.900	*16.550 *35.900	14.900 32.050	*13.500 *29.150	11.600 25.000	*10.650 *22.600	9.450 20.350	*9.300 *20.500	9.000 19.850	10.880 35' 8"
-1.500 mm -5' 0"	kg lb			*17.650 *38.350	*17.650 *38.350	*14.800 *31.950	*14.800 31.850	*11.950 *25.650	11.550 24.900			*8.650 *19.000	*8.650 *19.000	10.430 34' 2"
-3.000 mm -10' 0"	kg lb					*11.900 *25.500	*11.900 *25.500					*9.250 *20.650	*9.250 *20.650	8.960 28' 11"



ISO 10567:2007



\* Indica que la carga se limita por la capacidad hidráulica de levantamiento y no por la carga límite de equilibrio. Las cargas anteriores cumplen con la norma ISO 10567:2007 de capacidad de levantamiento de excavadoras hidráulicas. No exceden el 87 % de la capacidad hidráulica de levantamiento ni el 75 % de la capacidad de carga límite de equilibrio. De las capacidades de levantamiento antes indicadas, hay que deducir el peso de todos los accesorios de levantamiento. Las capacidades de levantamiento corresponden a una máquina en una superficie de apoyo firme y uniforme. El uso de un punto de sujeción del accesorio de la herramienta para manipular o levantar objetos puede afectar el rendimiento de levantamiento de la máquina.

La capacidad de levantamiento permanece en  $\pm 5\%$  en todas las zapatas de cadena disponibles.

Consulte siempre el Manual de Operación y Mantenimiento apropiado para obtener información específica del producto.

# Especificaciones de la Excavadora Hidráulica 352 UHD

Pluma modificada (posición recta): con varillajes del cucharón, sin cucharón, levantamiento pesado: activado

Tren de rodaje de entrevía hidráulica variable

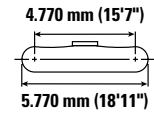
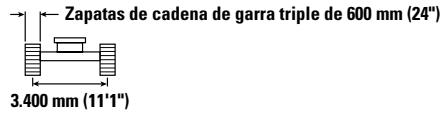
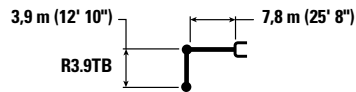


Diagrama de la pluma	4.500 mm/15' 0"		6.000 mm/20' 0"		7.500 mm/25' 0"		9.000 mm/30' 0"		10.500 mm/35' 0"		Diagrama de la excavadora		mm pies/pulg
	kg	lb	kg	lb	kg	lb	kg	lb	kg	lb	kg	lb	
12.000 mm 40' 0"			*10.750	*10.750							*9.550	*9.550	6.270 19' 6"
10.500 mm 35' 0"					*10.900	*10.900					*8.200	*8.200	8.170 26' 2"
9.000 mm 30' 0"					*12.300	*12.300	*10.000	*10.000			*7.550	*7.550	9.450 30' 7"
7.500 mm 25' 0"			*13.100	*13.100	*13.350	*13.350	*12.350	*12.350			*7.250	*7.250	10.360 33' 9"
6.000 mm 20' 0"	*19.400	*19.400	*17.300	*17.300	*15.900	*15.900	*13.650	12.800	*10.500	9.950	*7.200	*7.200	10.990 35' 11"
4.500 mm 15' 0"			*20.800	*20.800	*16.700	16.300	*14.050	12.400	*12.100	9.750	*7.250	*7.250	11.380 37' 3"
3.000 mm 10' 0"			*22.000	21.500	*17.300	15.550	*14.300	11.950	*12.050	9.550	*7.450	*7.450	11.570 37' 11"
1.500 mm 5' 0"			*22.100	20.500	*17.400	14.950	*14.250	11.600	*11.800	9.300	*7.850	*7.850	11.550 37' 10"
0 mm 0' 0"	*25.950	*25.950	*20.950	20.000	*16.800	14.600	*13.700	11.350	*11.100	9.200	*8.500	8.300	11.330 37' 2"
-1.500 mm -5' 0"	*16.850	*16.850	*18.700	*18.700	*15.350	14.400	*12.450	11.200	*9.650	9.150	*8.600	*8.600	10.900 35' 8"
-3.000 mm -10' 0"			*15.400	*15.400	*12.900	*12.900	*10.250	*10.250			*7.950	*7.950	10.050 32' 8"



ISO 10567:2007



\* Indica que la carga se limita por la capacidad hidráulica de levantamiento y no por la carga límite de equilibrio. Las cargas anteriores cumplen con la norma ISO 10567:2007 de capacidad de levantamiento de excavadoras hidráulicas. No exceden el 87 % de la capacidad hidráulica de levantamiento ni el 75 % de la capacidad de carga límite de equilibrio. De las capacidades de levantamiento antes indicadas, hay que deducir el peso de todos los accesorios de levantamiento. Las capacidades de levantamiento corresponden a una máquina en una superficie de apoyo firme y uniforme. El uso de un punto de sujeción del accesorio de la herramienta para manipular o levantar objetos puede afectar el rendimiento de levantamiento de la máquina.

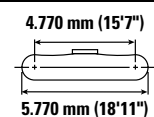
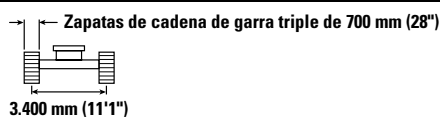
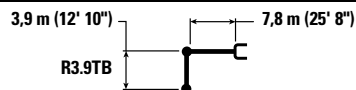
La capacidad de levantamiento permanece en  $\pm 5\%$  en todas las zapatas de cadena disponibles.

Consulte siempre el Manual de Operación y Mantenimiento apropiado para obtener información específica del producto.

# Especificaciones de la Excavadora Hidráulica 352 UHD

Pluma modificada (posición recta): con varillajes del cucharón, sin cucharón, levantamiento pesado: activado

Tren de rodaje de entavía hidráulica variable más ancho



		4.500 mm/15' 0"		6.000 mm/20' 0"		7.500 mm/25' 0"		9.000 mm/30' 0"		10.500 mm/35' 0"		mm pies/pulg		
		kg lb	kg lb	kg lb	kg lb	kg lb	kg lb	kg lb	kg lb	kg lb	kg lb	kg lb	kg lb	
12.000 mm 40' 0"	kg lb			*10.750 *10.750								*9.550 *21.700	*9.550 *21.700	6.270 19' 6"
10.500 mm 35' 0"	kg lb					*10.900 *22.300	*10.900 *22.300					*8.200 *18.250	*8.200 *18.250	8.170 26' 2"
9.000 mm 30' 0"	kg lb					*12.300 *26.800	*12.300 *26.800	*10.000 *19.650	*10.000 *19.650			*7.550 *16.750	*7.550 *16.750	9.450 30' 7"
7.500 mm 25' 0"	kg lb			*13.100 *28.600	*13.100 *28.600	*13.350 *29.150	*13.350 *29.150	*12.350 *26.350	*12.350 *26.350			*7.250 *16.050	*7.250 *16.050	10.360 33' 9"
6.000 mm 20' 0"	kg lb	*19.400 *39.850	*19.400 *39.850	*17.300 *36.850	*17.300 *36.850	*15.900 *34.400	*15.900 *34.400	*13.650 *29.700	12.950 27.850	*10.500 *20.650	10.100 *20.650	*7.200 *15.800	*7.200 *15.800	10.990 35' 11"
4.500 mm 15' 0"	kg lb			*20.800 *44.950	*20.800 *44.950	*16.700 *36.100	16.550 35.650	*14.050 *30.400	12.550 27.050	*12.100 *26.200	9.900 21.250	*7.250 *15.950	*7.250 *15.950	11.380 37' 3"
3.000 mm 10' 0"	kg lb			*22.000 *47.550	21800 47.000	*17.300 *37.400	15.800 34.050	*14.300 *30.900	12.150 26.150	*12.050 *26.100	9.650 20.800	*7.450 *16.400	*7.450 *16.400	11.570 37' 11"
1.500 mm 5' 0"	kg lb			*22.100 *47.900	20.800 44.850	*17.400 *37.700	15.200 32.750	*14.250 *30.800	11.800 25.350	*11.800 *25.450	9.450 20.400	*7.850 *17.300	*7.850 *17.300	11.550 37'10"
0 mm 0' 0"	kg lb	*25.950 *25.950	*25.950 *25.950	*20.950 *45.500	20.300 43.700	*16.800 *36.400	14.800 31.900	*13.700 *29.600	11.500 24.800	*11.100 *23.800	9.300 20.100	*8.500 *18.650	8.400 18.550	11.330 37' 2"
-1.500 mm -5' 0"	kg lb	*16.850 *38.600	*16.850 *38.600	*18.700 *40.650	*18.700 *40.650	*15.350 *33.250	14.600 31.500	*12.450 *26.850	11.400 24.550	*9.650 *20.300	9.300 20.050	*8.600 *18.950	*8.600 *18.950	10.900 35' 8"
-3.000 mm -10' 0"	kg lb			*15.400 *33.300	*15.400 *33.300	*12.900 *27.750	*12.900 *27.750	*10.250 *21.750	*10.250 *21.750			*7.950 *17.650	*7.950 *17.650	10.050 32' 8"



ISO 10567:2007



\* Indica que la carga se limita por la capacidad hidráulica de levantamiento y no por la carga límite de equilibrio. Las cargas anteriores cumplen con la norma ISO 10567:2007 de capacidad de levantamiento de excavadoras hidráulicas. No exceden el 87 % de la capacidad hidráulica de levantamiento ni el 75 % de la capacidad de carga límite de equilibrio. De las capacidades de levantamiento antes indicadas, hay que deducir el peso de todos los accesorios de levantamiento. Las capacidades de levantamiento corresponden a una máquina en una superficie de apoyo firme y uniforme. El uso de un punto de sujeción del accesorio de la herramienta para manipular o levantar objetos puede afectar el rendimiento de levantamiento de la máquina.

La capacidad de levantamiento permanece en ± 5 % en todas las zapatas de cadena disponibles.

Consulte siempre el Manual de Operación y Mantenimiento apropiado para obtener información específica del producto.

# Especificaciones de la Excavadora Hidráulica 352 UHD

Pluma modificada (posición plegada): con varillajes del cucharón, sin cucharón, levantamiento pesado: activado

Tren de rodaje de entrevía hidráulica variable

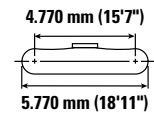
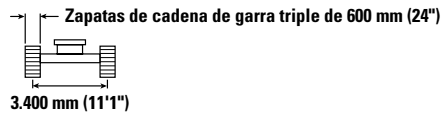
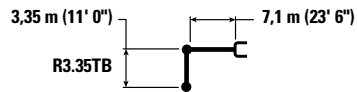


Diagrama de la herramienta	3.000 mm/10' 0"		4.500 mm/15' 0"		6.000 mm/20' 0"		7.500 mm/25' 0"		9.000 mm/30' 0"		Diagrama de la herramienta		mm pies/pulg
	kg	lb	kg	lb	kg	lb	kg	lb	kg	lb	kg	lb	
9.000 mm 30' 0"							*9.950	*9.950			*8.450	*8.450	7.730 24' 10"
7.500 mm 25' 0"							*13.600	*13.600			*8.100	*8.100	8.820 28' 8"
6.000 mm 20' 0"							*14.300	*14.300	*12.250	*12.250	*8.050	*8.050	9.550 31' 2"
4.500 mm 15' 0"			*25.050	*25.050	*18.650	*18.650	*15.400	*15.400	*13.450	12.800	*8.250	*8.250	10.000 32' 8"
3.000 mm 10' 0"			*21.400	*21.400	*20.750	*20.750	*16.500	16.250	*14.000	12.450	*8.650	*8.650	10.210 33' 5"
1.500 mm 5' 0"			*15.950	*15.950	*22.150	21.450	*17.350	15.650	*14.400	12.100	*9.350	*9.350	10.190 33' 5"
0 mm 0' 0"			*20.100	*20.100	*22.450	20.850	*17.650	15.200	*14.450	11.800	*10.450	10.300	9.940 32' 7"
-1.500 mm -5' 0"	*15.900	*15.900	*27.700	*27.700	*21.650	20.600	*17.200	15.000	*13.800	11.700	*12.250	*12.250	10.950 30' 11"
-3.000 mm -10' 0"			*24.600	*24.600	*19.650	*19.650	*15.600	15.000			*12.650	12.350	8.670 28' 3"
-4.500 mm -15' 0"			*53.350	*53.350	*42.450	*42.450	*33.550	32.300			*27.850	*27.350	7.510 24' 1"



ISO 10567:2007



\* Indica que la carga se limita por la capacidad hidráulica de levantamiento y no por la carga límite de equilibrio. Las cargas anteriores cumplen con la norma ISO 10567:2007 de capacidad de levantamiento de excavadoras hidráulicas. No exceden el 87 % de la capacidad hidráulica de levantamiento ni el 75 % de la capacidad de carga límite de equilibrio. De las capacidades de levantamiento antes indicadas, hay que deducir el peso de todos los accesorios de levantamiento. Las capacidades de levantamiento corresponden a una máquina en una superficie de apoyo firme y uniforme. El uso de un punto de sujeción del accesorio de la herramienta para manipular o levantar objetos puede afectar el rendimiento de levantamiento de la máquina.

La capacidad de levantamiento permanece en  $\pm 5\%$  en todas las zapatas de cadena disponibles.

Consulte siempre el Manual de Operación y Mantenimiento apropiado para obtener información específica del producto.

# Especificaciones de la Excavadora Hidráulica 352 UHD

Pluma modificada (posición plegada): con varillajes del cucharón, sin cucharón, levantamiento pesado: activado

Tren de rodaje de entrevía hidráulica variable más ancho

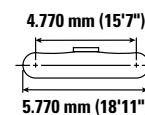
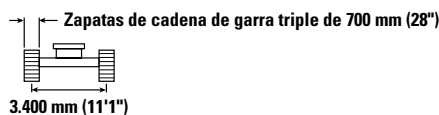
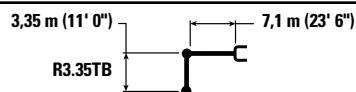


Diagrama de la pluma	3.000 mm/10' 0"		4.500 mm/15' 0"		6.000 mm/20' 0"		7.500 mm/25' 0"		9.000 mm/30' 0"		Diagrama de la excavadora		mm pies/pulg	
	kg lb	kg lb	kg lb	kg lb	kg lb	kg lb	kg lb	kg lb	kg lb	kg lb	kg lb	kg lb		
9.000 mm 30' 0"							*9.950	*9.950			*8.450 *18.650	*8.450 *18.650	7.730 24' 10"	
7.500 mm 25' 0"							*13.600 *29.750	*13.600 *29.750			*8.100 *17.800	*8.100 *17.800	8.820 28' 8"	
6.000 mm 20' 0"							*14.300 *31.100	*14.300 *31.100	*12.250 *24.450	*12.250 *24.450	*8.050 *17.700	*8.050 *17.700	9.550 31' 2"	
4.500 mm 15' 0"			*25.050 *53.700	*25.050 *53.700	*18.650 *40.250	*18.650 *40.250	*15.400 *33.350	*15.400 *33.350	*13.450 *29.250	13.000 27.900	*8.250 *18.100	*8.250 *18.100	10.000 32' 8"	
3.000 mm 10' 0"			*21.400 *53.850	*21.400 *53.850	*20.750 *44.850	*20.750 *44.850	*16.500 *35.800	16.450 35.500	*14.000 *30.400	12.600 27.150	*8.650 *19.000	*8.650 *19.000	10.210 33' 5"	
1.500 mm 5' 0"			*15.950 *38.000	*15.950 *38.000	*22.150 *47.900	21.750 46.900	*17.350 *37.600	15.850 34.150	*14.400 *31.250	12.250 26.400	*9.350 *20.550	*9.350 *20.550	10.190 33' 5"	
0 mm 0' 0"			*20.100 *46.400	*20.100 *46.400	*22.450 *48.600	21.150 45.550	*17.650 *38.250	15.400 33.250	*14.450 *31.300	12.000 25.800	*10.450 *23.000	10.450 23.000	9.940 32' 7"	
-1.500 mm -5' 0"		*15.900 *35.800	*15.900 *35.800	*27.700 *60.450	*27.700 *60.450	*21.650 *46.900	20.900 44.950	*17.200 *37.150	15.200 32.750	*13.800 *29.700	11.850 25.550	*12.250 *27.100	11.100 24.550	9.450 30' 11"
-3.000 mm -10' 0"			*24.600 *53.350	*24.600 *53.350	*19.650 *42.450	*19.650 *42.450	*15.600 *33.550	15.200 32.750			*12.650 *27.850	12.550 27.750	8.670 28' 3"	
-4.500 mm -15' 0"					*15.900 *34.000	*15.900 *34.000	*11.850 *31.100	*11.850 *31.100			*11.850 *26.550	*11.850 *26.550	7.510 24' 1"	



ISO 10567:2007



\* Indica que la carga se limita por la capacidad hidráulica de levantamiento y no por la carga límite de equilibrio. Las cargas anteriores cumplen con la norma ISO 10567:2007 de capacidad de levantamiento de excavadoras hidráulicas. No exceden el 87 % de la capacidad hidráulica de levantamiento ni el 75 % de la capacidad de carga límite de equilibrio. De las capacidades de levantamiento antes indicadas, hay que deducir el peso de todos los accesorios de levantamiento. Las capacidades de levantamiento corresponden a una máquina en una superficie de apoyo firme y uniforme. El uso de un punto de sujeción del accesorio de la herramienta para manipular o levantar objetos puede afectar el rendimiento de levantamiento de la máquina.

La capacidad de levantamiento permanece en  $\pm 5\%$  en todas las zapatas de cadena disponibles.

Consulte siempre el Manual de Operación y Mantenimiento apropiado para obtener información específica del producto.

# Especificaciones de la Excavadora Hidráulica 352 UHD

Pluma modificada (posición plegada): con varillajes del cucharón, sin cucharón, levantamiento pesado: activado

Tren de rodaje de entrevía hidráulica variable

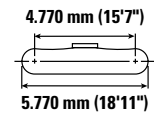
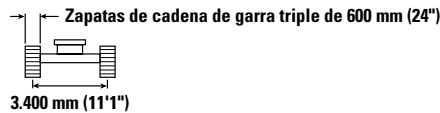
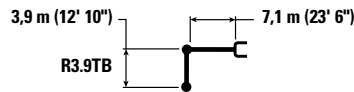


Diagrama de la herramienta	3.000 mm/10' 0"		4.500 mm/15' 0"		6.000 mm/20' 0"		7.500 mm/25' 0"		9.000 mm/30' 0"		10.500 mm/35' 0"		Diagrama de la herramienta		mm pies/pulg
	kg	lb	kg	lb	kg	lb	kg	lb	kg	lb	kg	lb	kg	lb	
9.000 mm 30' 0"													*7.450	*7.450	8.240
													*16.450	*16.450	26' 7"
7.500 mm 25' 0"									*8.750	*8.750			*7.200	*7.200	9.270
									*16.650	*16.650			*15.850	*15.850	30' 2"
6.000 mm 20' 0"							*13.550	*13.550	*11.950	*11.950			*7.200	*7.200	9.970
							*29.400	*29.400	*24.850	*24.850			*15.850	*15.850	32' 6"
4.500 mm 15' 0"					*17.600	*17.600	*14.650	*14.650	*12.900	*12.900			*7.400	*7.400	10.400
					*37.950	*37.950	*31.800	*31.800	*28.000	*27.750			*16.300	*16.300	34' 0"
3.000 mm 10' 0"			*27.650	*27.650	*19.850	*19.850	*15.900	*15.900	*13.550	12.500	*8.750	*8.750	*7.850	*7.850	10.600
			*59.450	*59.450	*42.850	*42.850	*34.450	*34.450	*29.400	26.850			*17.200	*17.200	34' 9"
1.500 mm 5' 0"			*21.800	*21.800	*21.550	*21.550	*16.900	15.700	*14.100	12.100	*9.350	*9.350	*8.500	*8.500	10.580
			*51.400	*51.400	*46.600	46.550	*36.650	33.800	*30.550	26.000			*18.650	*18.650	34' 8"
0 mm 0' 0"			*22.500	*22.500	*22.250	20.850	*17.450	15.150	*14.350	11.750			*9.500	*9.500	10.350
			*51.750	*51.750	*48.150	44.900	*37.750	32.700	*31.000	25.300			*20.900	*20.900	33' 11"
-1.500 mm -5' 0"	*16.100	*16.100	*27.650	*27.650	*21.850	20.450	*17.250	14.850	*14.000	11.550			*11.150	10.200	9.870
	*36.150	*36.150	*62.550	*62.550	*47.350	44.050	*37.350	32.050	*30.250	24.900			*24.600	22.500	32' 4"
-3.000 mm -10' 0"	*23.000	*23.000	*26.150	*26.150	*20.350	*20.350	*16.150	14.800	*12.700	11.550			*12.400	11.350	9.130
	*51.750	*51.750	*56.650	*56.650	*44.050	43.900	*34.850	31.850					*27.350	25.100	29' 10"
-4.500 mm -15' 0"			*21.850	*21.850	*17.350	*17.350	*13.500	*13.500					*12.100	*12.100	8.030
			*47.050	*47.050	*37.250	*37.250	*28.650	*28.650					*26.600	*26.600	26' 1"



ISO 10567:2007



\* Indica que la carga se limita por la capacidad hidráulica de levantamiento y no por la carga límite de equilibrio. Las cargas anteriores cumplen con la norma ISO 10567:2007 de capacidad de levantamiento de excavadoras hidráulicas. No exceden el 87 % de la capacidad hidráulica de levantamiento ni el 75 % de la capacidad de carga límite de equilibrio. De las capacidades de levantamiento antes indicadas, hay que deducir el peso de todos los accesorios de levantamiento. Las capacidades de levantamiento corresponden a una máquina en una superficie de apoyo firme y uniforme. El uso de un punto de sujeción del accesorio de la herramienta para manipular o levantar objetos puede afectar el rendimiento de levantamiento de la máquina.

La capacidad de levantamiento permanece en ±5 % en todas las zapatas de cadena disponibles.

Consulte siempre el Manual de Operación y Mantenimiento apropiado para obtener información específica del producto.

# Especificaciones de la Excavadora Hidráulica 352 UHD

Pluma modificada (posición plegada): con varillajes del cucharón, sin cucharón, levantamiento pesado: activado

Tren de rodaje de entavía hidráulica variable más ancho

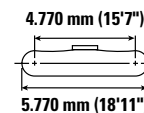
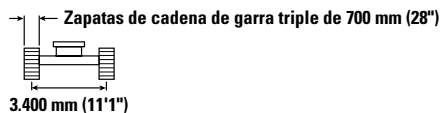
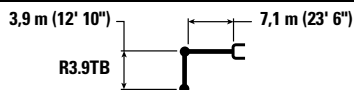


Diagrama de la herramienta	3.000 mm/10' 0"		4.500 mm/15' 0"		6.000 mm/20' 0"		7.500 mm/25' 0"		9.000 mm/30' 0"		10.500 mm/35' 0"		Diagrama de la herramienta		mm pies/pulg
	kg	lb	kg	lb	kg	lb	kg	lb	kg	lb	kg	lb	kg	lb	
9.000 mm 30' 0"													*7.450	*7.450	8.240
													*16.450	*16.450	26' 7"
7.500 mm 25' 0"									*8.750	*8.750			*7.200	*7.200	9.270
									*16.650	*16.650			*15.850	*15.850	30' 2"
6.000 mm 20' 0"							*13.550	*13.550	*11.950	*11.950			*7.200	*7.200	9.970
							*29.400	*29.400	*24.850	*24.850			*15.850	*15.850	32' 6"
4.500 mm 15' 0"					*17.600	*17.600	*14.650	*14.650	*12.900	*12.900			*7.400	*7.400	10.400
					*37.950	*37.950	*31.800	*31.800	*28.000	*28.000			*16.300	*16.300	34' 0"
3.000 mm 10' 0"			*27.650	*27.650	*19.850	*19.850	*15.900	*15.900	*13.550	12.650	*8.750	*8.750	*7.850	*7.850	10.600
			*59.450	*59.450	*42.850	*42.850	*34.450	*34.450	*29.400	27.250			*17.200	*17.200	34' 9"
1.500 mm 5' 0"			*21.800	*21.800	*21.550	*21.550	*16.900	15.900	*14.100	12.250	*9.350	*9.350	*8.500	*8.500	10.580
			*51.400	*51.400	*46.600	*46.600	*36.650	34.300	*30.550	26.400			*18.650	*18.650	34' 8"
0 mm 0' 0"			*22.500	*22.500	*22.250	21.150	*17.450	15.400	*14.350	11.950			*9.500	*9.500	10.350
			*51.750	*51.750	*48.150	45.500	*37.750	33.150	*31.000	25.700			*20.900	*20.900	33' 11"
-1.500 mm -5' 0"	*16.100	*16.100	*27.650	*27.650	*21.850	20.750	*17.250	15.100	*14.000	11.750			*11.150	10.350	9.870
	*36.150	*36.150	*62.550	*62.550	*47.350	44.700	*37.350	32.500	*30.250	25.300			*24.600	22.850	32' 4"
-3.000 mm -10' 0"	*23.000	*23.000	*26.150	*26.150	*20.350	*20.350	*16.150	15.000	*12.700	11.750			*12.400	11.500	9.130
	*51.750	*51.750	*56.650	*56.650	*44.050	*44.050	*34.850	32.350					*27.350	25.500	29' 10"
-4.500 mm -15' 0"			*21.850	*21.850	*17.350	*17.350	*13.500	*13.500					*12.100	*12.100	8.030
			*47.050	*47.050	*37.250	*37.250	*28.650	*28.650					*26.600	*26.600	26' 1"



ISO 10567:2007



\* Indica que la carga se limita por la capacidad hidráulica de levantamiento y no por la carga límite de equilibrio. Las cargas anteriores cumplen con la norma ISO 10567:2007 de capacidad de levantamiento de excavadoras hidráulicas. No exceden el 87 % de la capacidad hidráulica de levantamiento ni el 75 % de la capacidad de carga límite de equilibrio. De las capacidades de levantamiento antes indicadas, hay que deducir el peso de todos los accesorios de levantamiento. Las capacidades de levantamiento corresponden a una máquina en una superficie de apoyo firme y uniforme. El uso de un punto de sujeción del accesorio de la herramienta para manipular o levantar objetos puede afectar el rendimiento de levantamiento de la máquina.

La capacidad de levantamiento permanece en  $\pm 5\%$  en todas las zapatas de cadena disponibles.

Consulte siempre el Manual de Operación y Mantenimiento apropiado para obtener información específica del producto.

# Especificaciones de la Excavadora Hidráulica 352 UHD

## Especificaciones y compatibilidad del cucharón: África, Oriente Medio, Eurasia

	Varillaje	Ancho		Capacidad		Peso		Llenado	Tren de rodaje de entrevía hidráulica variable					
		mm	pulg	m³	yd³	kg	lb		%	Contrapeso de 12,0 mt (26.455 lb)				
										Modificado (posición recta)		Modificado (posición plegada)		
									De alcance de 3,35 m (11' 0")	De alcance de 3,9 m (12' 10")	De alcance de 3,35 m (11' 0")	De alcance de 3,9 m (12' 10")		
<b>Con pasador (sin acoplador rápido)</b>														
Servicio pesado	TB	1.650	66	2,41	3,15	2.220	4.894	100	●	●	●	●		
	TB	1.850	72	2,69	3,52	2.349	5.179	100	●	●	●	●		
	TB	1.900	74	2,78	3,64	2.427	5.350	100	●	●	●	●		
Servicio severo	TB	1.700	67	2,41	3,16	2.479	5.464	90	●	●	●	●		
	TB	1.550	61	2,14	2,80	2.327	5.129	90	●	●	●	●		
Pala de servicio severo	TB	1.350	54	1,87	2,44	2.053	4.526	90	●	●	●	●		
	TB	1.650	66	2,41	3,15	2.367	5.218	90	●	●	●	●		
	TB	1.900	75	2,78	3,64	2.723	6.003	90	●	●	●	●		
Servicio extremo	TB	1.700	67	2,41	3,16	2.722	6.000	90	●	●	●	●		
Pala de servicio extremo	TB	1.950	77	2,78	3,64	2.974	6.556	90	●	●	●	●		
Carga máxima con pasador (carga útil + cucharón)								kg	9.006	8.552	9.997	9.390		
								lb	19.855	18.854	22.040	20.701		
<b>Con acoplador con sujetapasador</b>														
Servicio pesado	TB	1.650	66	2,41	3,15	2.220	4.894	100	●	●	●	●		
	TB	1.850	72	2,69	3,52	2.349	5.179	100	●	⊙	●	●		
	TB	1.900	74	2,78	3,64	2.427	5.350	100	⊙	⊙	●	●		
Servicio severo	TB	1.700	67	2,41	3,16	2.479	5.464	90	●	●	●	●		
	TB	1.550	61	2,14	2,80	2.327	5.129	90	●	●	●	●		
Pala de servicio severo	TB	1.350	54	1,87	2,44	2.053	4.526	90	●	●	●	●		
	TB	1.650	66	2,41	3,15	2.367	5.218	90	●	●	●	●		
	TB	1.900	75	2,78	3,64	2.723	6.003	90	●	⊙	●	●		
Servicio extremo	TB	1.700	67	2,41	3,16	2.722	6.000	90	●	●	●	●		
Pala de servicio extremo	TB	1.950	77	2,78	3,64	2.974	6.556	90	⊙	⊙	●	●		
Carga máxima con acoplador (carga útil + cucharón)								kg	7.953	7.499	8.944	8.337		
								lb	17.533	16.532	19.718	18.380		

Las cargas anteriores cumplen con la norma EN474-5:2006+A3:2013 para excavadoras hidráulicas. No exceden el 87 % de la capacidad hidráulica de levantamiento ni el 75 % de la carga de equilibrio con el varillaje delantero completamente extendido en línea a nivel del suelo con el cucharón plegado.

La capacidad se basa en la norma ISO 7451:2007.

### Densidad máxima de material:

● 2.100 kg/m³ (3.500 lb/yd³)

⊙ 1.800 kg/m³ (3.000 lb/yd³)

Caterpillar recomienda el uso de herramientas apropiadas para aumentar al máximo el valor que los clientes reciben de nuestros productos. El uso de herramientas, incluidos los cucharones, que no respete las recomendaciones o especificaciones de Caterpillar en cuanto a peso, dimensiones, flujos, presiones, etc., puede derivar en un rendimiento inferior al nivel óptimo, que incluye, pero no se limita a, la disminución de la producción, estabilidad, fiabilidad y durabilidad de los componentes. El uso inadecuado de una herramienta que resulte en el barrido, el palanqueo, la torsión o el agarre de cargas pesadas acortará la vida útil de la pluma y del brazo.



# Especificaciones de la Excavadora Hidráulica 352 UHD

## Especificaciones y compatibilidad del cucharón: Sudeste Asiático

	Varillaje	Ancho		Capacidad		Peso		Llenado	Tren de rodaje de entrela hidráulica variable				
		mm	pulg	m³	yd³	kg	lb		Contrapeso de 12,0 mt (26.455 lb)				
									Modificado (posición recta)		Modificado (posición plegada)		
									De alcance de 3,35 m (11' 0")	De alcance de 3,9 m (12' 10")	De alcance de 3,35 m (11' 0")	De alcance de 3,9 m (12' 10")	
<b>Con pasador (sin acoplador rápido)</b>													
Servicio general	TB	1.950	77	3,06	4,00	2.474	5.454	100	●	⊙	●	●	
Servicio pesado	TB	1.950	77	3,08	4,03	2.710	5.974	100	●	⊙	●	●	
	TB	1.650	65	2,41	3,15	2.377	5.240	100	●	●	●	●	
	TB	1.650	65	2,41	3,15	2.392	5.273	100	●	●	●	●	
Pala de servicio severo	TB	1.750	69	2,40	3,14	2.544	5.608	90	●	●	●	●	
Servicio severo	TB	1.650	65	2,41	3,16	2.497	5.504	90	●	●	●	●	
Carga máxima con pasador (carga útil + cucharón)									kg	9.006	8.552	9.997	9.390
									lb	19.855	18.854	22.040	20.701
<b>Con acoplador con sujetapasador</b>													
Servicio general	TB	1.950	77	3,06	4,00	2.474	5.454	100	⊙	⊖	●	⊙	
Servicio pesado	TB	1.950	77	3,08	4,03	2.710	5.974	100	⊖	⊖	●	⊙	
	TB	1.650	65	2,41	3,15	2.377	5.240	100	●	●	●	●	
	TB	1.650	65	2,41	3,15	2.392	5.273	100	●	●	●	●	
Pala de servicio severo	TB	1.750	69	2,40	3,14	2.544	5.608	90	●	●	●	●	
Servicio severo	TB	1.650	65	2,41	3,16	2.497	5.504	90	●	●	●	●	
Carga máxima con acoplador (carga útil + cucharón)									kg	7.953	7.499	8.944	8.337
									lb	17.533	16.532	19.718	18.380

Las cargas anteriores cumplen con la norma EN474-5:2006+A3:2013 para excavadoras hidráulicas. No exceden el 87 % de la capacidad hidráulica de levantamiento ni el 75 % de la carga de equilibrio con el varillaje delantero completamente extendido en línea a nivel del suelo con el cucharón plegado.

La capacidad se basa en la norma ISO 7451:2007.

### Densidad máxima de material:

- 2.100 kg/m³ (3.500 lb/yd³)
- ⊙ 1.800 kg/m³ (3.000 lb/yd³)
- ⊖ 1.500 kg/m³ (2.500 lb/yd³)

Caterpillar recomienda el uso de herramientas apropiadas para aumentar al máximo el valor que los clientes reciben de nuestros productos. El uso de herramientas, incluidos los cucharones, que no respete las recomendaciones o especificaciones de Caterpillar en cuanto a peso, dimensiones, flujos, presiones, etc., puede derivar en un rendimiento inferior al nivel óptimo, que incluye, pero no se limita a, la disminución de la producción, estabilidad, fiabilidad y durabilidad de los componentes. El uso inadecuado de una herramienta que resulte en el barrido, el palanqueo, la torsión o el agarre de cargas pesadas acortará la vida útil de la pluma y del brazo.

# Especificaciones de la Excavadora Hidráulica 352 UHD

## Guía de opciones de accesorios: África, Oriente Medio, Eurasia

No todos los accesorios están disponibles en todas las regiones. Consulte a su distribuidor Cat para conocer las configuraciones disponibles en la región.

Compatibilidad

Sin equivalencia

### ACCESORIOS CON PASADOR

Tren de rodaje		Entrevía variable hidráulica				
Contrapeso		12,0 mt (26.455 lb)				
Tipo de pluma		Modificada (posición recta)		Modificada (posición plegada)		UHD
Longitud del brazo		De alcance de 3,35 m (11' 0")	De alcance de 3,9 m (12' 10")	De alcance de 3,35 m (11' 0")	De alcance de 3,9 m (12' 10")	UHD de 9,1 m (29' 9")
Martillos hidráulicos	H160 S	✓	✓	✓	✓	
	H180 GC	✓	✓	✓	✓	
	H180 GC S	✓	✓	✓	✓	
	H180 S	✓	✓	✓	✓	
	H190 S	✓	✓	✓	✓	
Procesadores múltiples	Mandíbula cortadora de hormigón para MP318					✓
	Mandíbula de demolición para MP318					✓
	Mandíbula pulverizadora para MP318					✓
	Mandíbula de cizalla para MP318					✓
	Mandíbula universal para MP318					✓
	Mandíbula cortadora de hormigón para MP324					✓
	Mandíbula de demolición para MP324					✓
	Mandíbula pulverizadora para MP324					✓
	Mandíbula de cizalla para MP324					✓
	Mandíbula de cizalla de tanque para MP324					✓
	Mandíbula universal para MP324					✓
	Mandíbula cortadora de hormigón para MP332					✓
	Mandíbula de demolición para MP332					✓
	Mandíbula pulverizadora para MP332					✓
	Mandíbula de cizalla para MP332					✓
	Mandíbula universal para MP332					✓
	Mandíbula cortadora de hormigón para MP345	✓	✓	✓	✓	
	Mandíbula de demolición para MP345	✓	✓	✓	✓	
	Mandíbula pulverizadora para MP345	✓	✓	✓	✓	
	Mandíbula de cizalla para MP345	✓	✓	✓	✓	
Mandíbula cortadora de hormigón con parte superior plana para MP345	✓	✓	✓	✓		
Mandíbula de demolición con parte superior plana para MP345	✓	✓	✓	✓		
Mandíbula pulverizadora con parte superior plana para MP345	✓	✓	✓	✓		
Mandíbula de cizalla con parte superior plana para MP345	✓	✓	✓	✓		
Mandíbula cortadora de hormigón para MP365			✓			
Garras de demolición y selección	G324					✓
	G332					✓
	G345	✓	✓	✓	✓	
	G345 con superficie plana	✓	✓	✓	✓	
Cizallas móviles para chatarra y demolición	S3025 con superficie plana					✓
	S3035 con superficie plana					✓
	S3050 con superficie plana	✓	✓	✓	✓	
Pulverizadoras	Pulverizadora Secundaria P245			✓		
	Pulverizadora Principal P318					✓
	Pulverizadora Principal P324					✓
	Pulverizadora Principal P332					✓
	Pulverizadora Principal P345	✓	✓	✓	✓	
	Pulverizadora Principal P345 con parte superior plana	✓	✓	✓	✓	

(continúa en la siguiente página)

# Especificaciones de la Excavadora Hidráulica 352 UHD

## Guía de opciones de accesorios: África, Oriente Medio, Eurasia (continuación)

No todos los accesorios están disponibles en todas las regiones. Consulte a su distribuidor Cat para conocer las configuraciones disponibles en la región.

Compatibilidad

Sin equivalencia

1.800 kg/m<sup>3</sup> (3.000 lb/yd<sup>3</sup>)

1.200 kg/m<sup>3</sup> (2.000 lb/yd<sup>3</sup>)

### ACCESORIOS CON PASADOR (continuación)

Tren de rodaje		Entrevía variable hidráulica			
Contrapeso		12,0 mt (26.455 lb)			
Tipo de pluma		Modificada (posición recta)		Modificada (posición plegada)	
Longitud del brazo		De alcance de 3,35 m (11' 0")	De alcance de 3,9 m (12' 10")	De alcance de 3,35 m (11' 0")	De alcance de 3,9 m (12' 10")
Garfios Orange Peel	GSH455-1000	●	●	●	●
	GSH455-1500	●	●	●	●
	GSH455-2000	●	●	●	●
	GSH555-1000	●	●	●	●
	GSH555-1500	●	●	●	●
	GSM-50-1250	●	●	●	●
	GSM-50-1000	●	●	●	●
	GSM-50-1500	●	●	●	●
	GSM-50-2000	●	○	●	●
	GSM-60-1250	●	●	●	●
	GSM-60-1500	●	○	●	●
	GSM-60-2000	○	○	○	○
	GSM-60-2500			○	
Garfios almeja	CTV30-1700	●	●	●	●
	CTV30-1900	●	●	●	●
	CTV30-2300	●	●	●	●
	CTV30-2700	●	○	●	○
	CTV30-2900	○	○	●	○
	CTV30-3100	○	○	○	○
	CTV30-3800	○		○	

(continúa en la siguiente página)

# Especificaciones de la Excavadora Hidráulica 352 UHD

## Guía de opciones de accesorios: África, Oriente Medio, Eurasia (continuación)

No todos los accesorios están disponibles en todas las regiones. Consulte a su distribuidor Cat para conocer las configuraciones disponibles en la región.

Compatibilidad

† Uso permitido en la máquina de menos de un 50 %

Sin equivalencia

### ACCESORIOS DE ACOPLADOR CON SUJETAPASADOR CAT

Tren de rodaje		Entrevía variable hidráulica			
Contrapeso		12,0 mt (26.455 lb)			
Tipo de pluma		Modificada (posición recta)		Modificada (posición plegada)	
Longitud del brazo		De alcance de 3,35 m (11' 0")	De alcance de 3,9 m (12' 10")	De alcance de 3,35 m (11' 0")	De alcance de 3,9 m (12' 10")
martillos hidráulicos	H160 S	✓	✓	✓	✓
	H180 GC	✓	✓	✓	✓
	H180 GC S	✓	✓	✓	✓
	H180 S	✓†	✓†	✓†	✓†
Procesadores múltiples	Mandíbula cortadora de hormigón para MP345	✓	✓	✓	✓
	Mandíbula de demolición para MP345	✓		✓	
	Mandíbula pulverizadora para MP345	✓		✓	
	Mandíbula de cizalla para MP345	✓	✓	✓	✓
	Mandíbula de cizalla con parte superior plana para MP345			✓	
Garras de demolición y selección	G345	✓	✓	✓	✓
	G345 con superficie plana	✓	✓	✓	✓

### ACCESORIOS DEL ACOPLADOR ESPECIALIZADO CW-40

Tren de rodaje		Entrevía variable hidráulica	
Contrapeso		12,0 mt (26.455 lb)	
Tipo de pluma		UHD	
Longitud del brazo		UHD de 9,1 m (29' 9")	
Procesadores múltiples	Mandíbula cortadora de hormigón para MP318		✓
	Mandíbula de demolición para MP318		✓
	Mandíbula pulverizadora para MP318		✓
	Mandíbula de cizalla para MP318		✓
	Mandíbula universal para MP318		✓
	Mandíbula cortadora de hormigón para MP324		✓
	Mandíbula de demolición para MP324		✓
	Mandíbula pulverizadora para MP324		✓
	Mandíbula de cizalla para MP324		✓
	Mandíbula de cizalla de tanque para MP324		✓
Garras de demolición y selección	G324		✓
	G332		✓
Cizallas móviles para chatarra y demolición	S3025 con superficie plana		✓
	S3035 con superficie plana		✓
Pulverizadoras	Pulverizadora Principal P318		✓
	Pulverizadora Principal P324		✓

(continúa en la siguiente página)

# Especificaciones de la Excavadora Hidráulica 352 UHD

## Guía de opciones de accesorios: África, Oriente Medio, Eurasia (continuación)

No todos los accesorios están disponibles en todas las regiones. Consulte a su distribuidor Cat para conocer las configuraciones disponibles en la región.

Compatibilidad

### ACCESORIOS DEL ACOPLADOR ESPECIALIZADO CW-45s

Tren de rodaje	Entrevía variable hidráulica	
Contrapeso	12,0 mt (26.455 lb)	
Tipo de pluma	UHD	
Longitud del brazo	UHD de 9,1 m (29' 9")	
Procesadores múltiples	Mandíbula cortadora de hormigón para MP318	✓
	Mandíbula de demolición para MP318	✓
	Mandíbula pulverizadora para MP318	✓
	Mandíbula de cizalla para MP318	✓
	Mandíbula universal para MP318	✓
	Mandíbula cortadora de hormigón para MP324	✓
	Mandíbula de demolición para MP324	✓
	Mandíbula pulverizadora para MP324	✓
	Mandíbula de cizalla para MP324	✓
	Mandíbula de cizalla de tanque para MP324	✓
	Mandíbula universal para MP324	✓
Garras de demolición y selección	G324	✓
	G332	✓
Cizallas móviles para chatarra y demolición	S3025 con superficie plana	✓
	S3035 con superficie plana	✓
Pulverizadoras	Pulverizadora Principal P318	✓
	Pulverizadora Principal P324	✓

### ACCESORIOS DEL ACOPLADOR ESPECIALIZADO CW-45

Tren de rodaje	Entrevía variable hidráulica	
Contrapeso	12,0 mt (26.455 lb)	
Tipo de pluma	UHD	
Longitud del brazo	UHD de 9,1 m (29' 9")	
Procesadores múltiples	Mandíbula cortadora de hormigón para MP318	✓
	Mandíbula de demolición para MP318	✓
	Mandíbula pulverizadora para MP318	✓
	Mandíbula de cizalla para MP318	✓
	Mandíbula universal para MP318	✓
	Mandíbula cortadora de hormigón para MP324	✓
	Mandíbula de demolición para MP324	✓
	Mandíbula pulverizadora para MP324	✓
	Mandíbula de cizalla para MP324	✓
	Mandíbula de cizalla de tanque para MP324	✓
	Mandíbula universal para MP324	✓
Garras de demolición y selección	G324	✓
	G332	✓
Cizallas móviles para chatarra y demolición	S3025 con superficie plana	✓
Pulverizadoras	Pulverizadora Principal P318	✓
	Pulverizadora Principal P324	✓

(continúa en la siguiente página)

# Especificaciones de la Excavadora Hidráulica 352 UHD

## Guía de opciones de accesorios: África, Oriente Medio, Eurasia (continuación)

No todos los accesorios están disponibles en todas las regiones. Consulte a su distribuidor Cat para conocer las configuraciones disponibles en la región.

Compatibilidad

Sin equivalencia

### ACCESORIOS DEL ACOPLADOR ESPECIALIZADO CW-55

Tren de rodaje		Entrevía variable hidráulica			
Contrapeso		12,0 mt (26.455 lb)			
Tipo de pluma		Modificada (posición recta)		Modificada (posición plegada)	
Longitud del brazo		De alcance de 3,35 m (11' 0")	De alcance de 3,9 m (12' 10")	De alcance de 3,35 m (11' 0")	De alcance de 3,9 m (12' 10")
Martillos hidráulicos	H160 S	✓	✓	✓	✓
	H180 GC	✓	✓	✓	✓
	H180 GC S	✓	✓	✓	✓
	H180 S	✓	✓	✓	✓
Procesadores múltiples	Mandíbula cortadora de hormigón para MP345	✓	✓	✓	✓
	Mandíbula de demolición para MP345	✓		✓	
	Mandíbula pulverizadora para MP345	✓		✓	
	Mandíbula de cizalla para MP345	✓	✓	✓	✓
	Mandíbula cortadora de hormigón con parte superior plana para MP345	✓		✓	
	Mandíbula de cizalla con parte superior plana para MP345	✓		✓	
Garras de demolición y selección	G345	✓	✓	✓	✓
	G345 con superficie plana	✓	✓	✓	✓
Pulverizadoras	Pulverizadora Principal P345		✓		✓

### ACCESORIOS MONTADOS EN LA PLUMA

Tren de rodaje		Entrevía variable hidráulica			
Contrapeso		12,0 mt (26.455 lb)			
Tipo de pluma		Modificada (posición recta)		Modificada (posición plegada)	
Cizallas móviles para chatarra y demolición	S2090	✓		✓	
	S3070 con superficie plana	✓		✓	
	S3090 con superficie plana	✓		✓	

# Especificaciones de la Excavadora Hidráulica 352 UHD

## Guía de opciones de accesorios: Sudeste Asiático

No todos los accesorios están disponibles en todas las regiones. Consulte a su distribuidor Cat para conocer las configuraciones disponibles en la región.

Compatibilidad

Sin equivalencia

### ACCESORIOS CON PASADOR

Tren de rodaje		Entrevía variable hidráulica			
		12,0 mt (26.455 lb)			
Contrapeso					
Tipo de pluma		Modificada (posición recta)		Modificada (posición plegada)	
Longitud del brazo		De alcance de 3,35 m (11' 0")	De alcance de 3,9 m (12' 10")	De alcance de 3,35 m (11' 0")	De alcance de 3,9 m (12' 10")
Martillos hidráulicos	H160 S	✓	✓	✓	✓
	H180 GC	✓	✓	✓	✓
	H180 GC S	✓	✓	✓	✓
	H180 S	✓	✓	✓	✓
	H190 S	✓	✓	✓	✓

# Equipos estándar y optativo del modelo 352 UHD

## Equipo estándar y optativo

El equipo optativo y estándar puede variar. Consulte con su distribuidor Cat para obtener más detalles.

	Estándar	Optativo		Estándar	Optativo
<b>PLUMAS, BRAZOS Y VARILLAJES</b>			<b>TECNOLOGÍA CAT</b>		
Parte delantera UHD de 28 m (91' 10")		✓	VisionLink®	✓*	
Pluma modificada de 9,1 m (29' 10")		✓	Productividad de VisionLink		✓
Brazo modificado de 3,35 m (11' 0")		✓	Actualización remota	✓	
Brazo modificado de 3,9 m (12' 10")		✓	Sistema Monitor de estabilidad	✓	
Control avanzado de herramientas, UHD	✓		<b>TECNOLOGÍA CAT: PLUMA MODIFICADA</b>		
Varillaje del cucharón de la familia TB		✓	Cat Grade 2D	✓	
Varillaje del cucharón de la familia C especializada	✓		Cat Payload:	✓	
Estructura de transporte para parte delantera		✓	– Peso estático		
<b>CABINA</b>			– Calibración semiautomática		
Cabina de demolición inclinable con parte delantera y techo de vidrio laminado P5A	✓		– Información de carga útil/ciclo		
Monitor de pantalla táctil LCD (Liquid Crystal Display, Pantalla de cristal líquido) de alta resolución de 254 mm (10")	✓		– Capacidad de informes USB		
Aire acondicionado automático de dos niveles	✓		Lift Assist	✓	
Mando de control y teclas de acceso directo para controlar el monitor	✓		<b>SISTEMA ELÉCTRICO</b>		
Control del motor de arranque por presión sin llave	✓		Baterías que no requieren mantenimiento de 1.000 CCA (x4)	✓	
Consola de altura ajustable	✓		Interruptor de desconexión eléctrica centralizada	✓	
Consola izquierda inclinable hacia arriba	✓		Luces LED exteriores del chasis y la pluma	✓	
Dirección del brazo Cat®	✓		Luces de trabajo envolvente prémium		✓
Asiento con suspensión neumática con calefacción y ventilación	✓		<i>(continúa en la siguiente página)</i>		
Cinturón de seguridad de 51 mm (2")	✓				
Radio Bluetooth® integrada en el monitor con puerto USB	✓				
Salidas de 12 V CC	✓				
Almacenamiento de documentos	✓				
Compartimientos de almacenamiento superior y trasero con redes	✓				
Posavasos	✓				
Limpiaparabrisas paralelos con lavaparabrisas	✓				
Capacidad de instalación de limpiaparabrisas en tragaluz	✓				
Luces interiores LED	✓				
Luz de bienvenida del suelo	✓				
Parasol delantero desplegable	✓				
Parasol trasero desplegable		✓			
Alfombra de piso lavable	✓				
Listo para instalación de baliza	✓				
Relé auxiliar	✓				

\*Solo con suscripción de Connect. Hay suscripciones adicionales disponibles. Consulte a su distribuidor Cat para conocer la disponibilidad.



# Equipos estándar y optativo del modelo 352 UHD

## Equipo estándar y optativo (continuación)

El equipo optativo y estándar puede variar. Consulte con su distribuidor Cat para obtener más detalles.

	Estándar	Optativo		Estándar	Optativo
<b>MOTOR</b>			<b>SEGURIDAD Y PROTECCIÓN</b>		
Tres modalidades seleccionables: potencia, inteligente y ECO	✓		Sistema delimitador 2D (giro)	✓	
Control automático de velocidad del motor	✓		Parada automática del martillo	✓	
Capacidad de altitud hasta 4.500 m (14.760')	✓		Sistema de seguridad de una sola llave Caterpillar	✓	
Ventilador reversible hidráulico	✓		Caja externa de herramientas y almacenamiento bloqueable	✓	
Enfriamiento para temperatura ambiente alta de 52 °C (126 °F)	✓		Puerta con cerradura y trabas para el tanque hidráulico y de combustible	✓	
Capacidad de arranque en frío de -18 °C (0 °F)	✓		Compartimento de drenaje de combustible bloqueable	✓	
Capacidad de arranque en frío de -32 °C (-25 °F)		✓	Plataforma de servicio con placa antideslizante y pernos rebajados	✓	
Alternador de 115 amperios	✓		Pasamanos y agarradera en el lado derecho	✓	
Bomba eléctrica de cebado de combustible	✓		Bocina de señalización/advertencia	✓	
Filtro principal de cuatro micrones de doble etapa	✓		Paquete de espejos de visibilidad	✓	
Filtro primario de 10 micrones con separador de agua	✓		Receptor Bluetooth		✓
Calentador de bloque de arranque en clima frío		✓	Interruptor secundario de parada del motor a nivel del suelo	✓	
Auxiliar de arranque con éter		✓	Interruptor de desconexión con traba	✓	
Filtro de aire de elemento doble con antefiltro integrado	✓		Cámaras de visión trasera y del lateral derecho	✓	
Sistema de enfriamiento paralelo	✓		Visibilidad en 360°		✓
Arranque seguro con código PIN	✓		Protecciones del operador	✓	
Desconexión remota	✓		<b>SERVICIO Y MANTENIMIENTO</b>		
<b>SISTEMA HIDRÁULICO</b>			Sistema integrado de administración del estado del vehículo	✓	
Capacidad de válvula de retención de bajada de la pluma	✓		Filtros de aceite de motor y combustible agrupados	✓	
Capacidad de válvula de retención de bajada del brazo	✓		Orificios de análisis programado de aceite (S·O·S <sup>SM</sup> )	✓	
Capacidad de giro de precisión	✓		Listo para el mantenimiento QuickEvac <sup>TM</sup>	✓	
Circuito de recuperación de la pluma y del brazo.	✓		Bomba eléctrica para el reabastecimiento de combustible con corte automático	✓	
Válvula electrónica de control principal	✓		<b>TREN DE RODAJE Y ESTRUCTURAS</b>		
Modalidad de levantamiento pesado	✓		Tren de rodaje de entrevía hidráulica variable	✓	
Calentamiento automático del aceite hidráulico	✓		Cadenas lubricadas con grasa	✓	
Válvula de amortiguación de giro inverso	✓		Cáncamo de remolque en el bastidor de base	✓	
Freno de estacionamiento del giro automático	✓		Contrapeso de 12,0 mt (26.455 lb)	✓	
Filtro de retorno hidráulico de alto rendimiento	✓		Protectores de guía para toda la longitud de la cadena	✓	
Dos velocidades de desplazamiento	✓		Protector inferior de servicio pesado	✓	
Capacidad de aceite hidráulico biodegradable	✓		Protector del motor de desplazamiento HD	✓	
Circuito auxiliar combinado bidireccional	✓		Zapatas de cadena de garra triple de 600 mm (24")		✓
Circuito auxiliar de presión media	✓		Zapatas de cadena de garra triple de 700 mm (28")		✓
Circuito de acoplador rápido	✓				

# Accesorios del modelo 352 UHD

## Juegos y accesorios instalados por el distribuidor

Los accesorios pueden variar. Consulte con su distribuidor Cat para obtener más detalles.

### **CABINA**

- Ducto listo para filtración avanzada de cabina

### **SEGURIDAD**

- Kit de cámara para herramientas

La siguiente información se aplica a la máquina en el momento de la fabricación final, configurada para la venta en las regiones incluidas en este documento. El contenido de esta declaración es válido a partir de la fecha de emisión. Sin embargo, el contenido relacionado con las características y las especificaciones de la máquina está sujeto a cambios sin previo aviso. Para obtener información adicional, consulte el Manual de Operación y Mantenimiento de la máquina.

Para obtener más información sobre la sostenibilidad en acción y nuestro progreso, visite <https://www.caterpillar.com/es/company/sustainability>.

## Motor

- El Motor Cat® C13 cumple con las normas de emisiones equivalentes a Tier 3 de la EPA de EE.UU. y Stage IIIA de la UE.
- Los motores Cat son compatibles con combustible diésel mezclado con combustibles de baja intensidad de carbono\*\* hasta:

- ✓ Un 100 % de biodiésel FAME (éster metílico de ácido graso)\*
- ✓ Un 100 % de combustible diésel renovable, HVO (aceite vegetal hidrotratado) y GTL (gas a líquido)

Consulte las instrucciones para una correcta aplicación. Consulte a su distribuidor Cat o las "Recomendaciones de fluidos para máquinas Caterpillar" (SEBU6250) para obtener más detalles.

*\*Para usar mezclas más altas que un 20 % de biodiésel, consulte con su distribuidor Cat.*

*\*\*Las emisiones de gases de efecto invernadero del tubo de escape de los combustibles con menor intensidad de carbono son esencialmente las mismas que las de los combustibles tradicionales.*

## Sistema de aire acondicionado

- El sistema de aire acondicionado en esta máquina contiene refrigerante de gases fluorados de efecto invernadero R134a (potencial de calentamiento global = 1.430). El sistema contiene 1,0 kg (2,2 lb) de refrigerante que posee un equivalente de CO<sub>2</sub> de 1.430 tons métricas (1,576 tons EE.UU.).

## Pintura

- En función de la mejor información disponible, la concentración máxima permitida, medida en partes por millón (ppm, parts per million), de los siguientes metales pesados en la pintura es la siguiente:
  - Bario < 0,01 %
  - Cadmio < 0,01 %
  - Cromo < 0,01 %
  - Plomo < 0,01 %

## Rendimiento acústico

Con ventilador de enfriamiento en el valor máximo:

Exterior (ISO 6395:2008): 107 dB(A)

Interior (ISO 6396:2008): 75 dB(A)

- Es posible que se requiera protección para los oídos si se opera con una cabina y una estación del operador abiertas (cuando no se han realizado los procedimientos de mantenimiento correctamente o cuando se opera con las puertas y ventanas abiertas) durante períodos prolongados o en ambientes con altos niveles de ruido.

## Aceites y fluidos

- En la fábrica de Caterpillar se realiza el llenado con refrigerantes de etilenglicol. El refrigerante/anticongelante para motores diésel Cat (DEAC, Diesel Engine Antifreeze/Coolant) y el refrigerante de larga duración (ELC, Extended Life Coolant) Cat se pueden reciclar. Consulte con su distribuidor Cat para obtener más información.
- Cat Bio HYDO™ Advanced es un aceite hidráulico biodegradable aprobado por la etiqueta ecológica de la Unión Europea.
- Es probable que existan fluidos adicionales, consulte el Manual de Operación y Mantenimiento o la Guía de Aplicación e Instalación para conocer todas las recomendaciones de fluidos y los intervalos de mantenimiento.

## Características y tecnologías

- Las siguientes características y tecnologías pueden contribuir al ahorro de combustible y la reducción de emisiones de carbono. Las características pueden variar. Consulte con su distribuidor Cat para obtener más detalles.
  - Modalidad inteligente que adapta automáticamente la potencia de la máquina a los requisitos de excavación
  - Modalidad ECO que minimiza el consumo de combustible para aplicaciones livianas
  - Costos de mantenimiento más bajos con intervalos de servicio extendidos
  - Menor consumo de combustible con el ventilador hidráulico reversible de alta eficiencia que enfría el motor según la demanda
  - Aumente la eficiencia operativa con tecnologías Cat estándar que reducen la fatiga del operador y los costes de operación



Para obtener información más completa sobre los productos Cat, los servicios del distribuidor y las soluciones del sector, visite nuestro sitio web [www.cat.com](http://www.cat.com).

© 2023 Caterpillar

Todos los derechos reservados

Los materiales y las especificaciones están sujetos a cambios sin previo aviso. Las máquinas que aparecen en las fotografías pueden incluir equipo optativo. Consulte con su distribuidor Cat para conocer las opciones disponibles.

CAT, CATERPILLAR, LET'S DO THE WORK, sus respectivos logotipos, el color "Caterpillar Corporate Yellow", la imagen comercial de "Power Edge" y Cat "Modern Hex", así como la identidad corporativa y de producto utilizadas en la presente, son marcas registradas de Caterpillar y no pueden utilizarse sin autorización. VisionLink es una marca registrada de Caterpillar Inc., registrada en los Estados Unidos y en otros países.

ASXQ3551-01 (11-2023)  
Reemplaza ASXQ3551  
Número de fabricación: 07F  
(Afr-ME, Eurasia, Indonesia,  
S Am, SE Asia)

