

352 UHD

الحفار الهيدروليكي



المواصفات الفنية

قد تختلف التكوينات والميزات حسب المنطقة. يُرجى استشارة وكيل Cat® لديك بخصوص التوفر في منطقتك.

جدول المحتويات

المواصفات	
٢	المحرك
٥	عدد دورات المحرك في الدقيقة
٦	آلية التآرجح
١٢	الأوزان
١٦	الجنزير
٢٠	مجموعة الإدارة
٢٤	النظام الهيدروليكي
٢٥	ساعات إعادة التعبئة للخدمة
٢٦	التجهيزات القياسية
٢٦	الأداء الصوتي
٢٦	نظام تكييف الهواء
٢٦	الأوزان التشغيلية والضغط الأرضية
٣٢	المعدات القياسية والاختيارية
٣٤	أطقم وملحقات يتم تركيبها لدى الوكيل
٣٥	الإعلان البيئي لوحدة الهدم فائق الارتفاع 352 UHD

الأوزان

الوزن أثناء التشغيل ٦٤٥٠٠ كجم ١٤٢٢٠٠ رطل

• هيكل سفلي هيدروليكي متغير القياس، مع وحدة أمامية للهدم فائق الارتفاع مفاص ٢٨ متر (٩١ قدم و ١٠ بوصة)، ومداسات مرسة ثلاثية الحواف مفاص ٦٠٠ مم (٢٤ بوصة)، وثقل موازنة يبلغ ١٢ طن متري (٢٦٤٥٥ رطل).

الوزن أثناء التشغيل ٦٥٠٠٠ كجم ١٤٣٣٠٠ رطل

• هيكل سفلي هيدروليكي متغير القياس، مع وحدة أمامية للهدم فائق الارتفاع مفاص ٢٨ متر (٩١ قدم و ١٠ بوصة)، ومداسات مرسة ثلاثية الحواف مفاص ٧٠٠ مم (٢٨ بوصة)، وثقل موازنة يبلغ ١٢ طن متري (٢٦٤٥٥ رطل).

الوزن أثناء التشغيل ٦٣١٠٠ كجم ١٣٩١٠٠ رطل

• هيكل سفلي هيدروليكي متغير القياس، وذراع الرافعة القابلة للتمديد، وذراع طرفية R3.35 متر من فئة TB (١٠ قدم و ٦ بوصة)، وجرافة الخدمة الشاقة سعة ٢,٩ م^٣ (٣,٧٩ ياردة^٣)، والمداسات ثلاثية الحواف مفاص ٦٠٠ مم (٢٤ بوصة)، وثقل موازنة ١٢,٠ طن متري (٢٦٤٥٥ رطل).

الوزن أثناء التشغيل ٦٣٣٠٠ كجم ١٣٩٦٠٠ رطل

• هيكل سفلي هيدروليكي متغير القياس، وذراع الرافعة القابلة للتمديد، وذراع طرفية R3.9 m TB (١٢ قدم و ١٠ بوصة)، وجرافة الخدمة الشاقة سعة ٢,٩ م^٣ (٣,٧٩ ياردة^٣)، والمداسات ثلاثية الحواف مفاص ٦٠٠ مم (٢٤ بوصة)، وثقل موازنة ١٢,٠ طن متري (٢٦٤٥٥ رطل).

الجنزير

عرض مداسات الجنزير الاختيارية	٦٠٠ مم	٢٤ بوصة
عرض مداسات الجنزير الاختيارية	٧٠٠ مم	٢٨ بوصة
عدد المداسات (على كل جانب)	٥٦	
عدد بكرات الجنزير (على كل جانب)	١٠	
عدد بكرات الحامل (على كل جانب)	٣ (LC-VG)	

المحرك

موديل المحرك	Cat® C13
صافي القدرة	ISO 9249
3٠٢,٢ كيلووات hp ٤٠٥	
ISO 9249 (DIN)	٤١١ hp (متري)
قدرة المحرك	

ISO 14396	٣٠٣ كيلووات hp ٤٠٦
ISO 14396 (DIN)	٤١٢ hp (متري)

التجريف	١٣٠ مم	٥ بوصة
الثقوب	١٥٧ مم	٦ بوصة
الإزاحة	١٢,٥ لتر	٧٦٣ بوصة ^٣

- يفي بالمعايير المكافئة لمعايير وكالة حماية البيئة (EPA) الأمريكية من المستوى ٣ والاتحاد الأوروبي من المرحلة IIIA.
- يوصى باستخدامه حتى ارتفاع ٤٥٠٠ م (١٤٧٦٠ قدم) مع خفض قدرة المحرك على ارتفاع أعلى من ٢٦٠٠ م (٨٥٣٠ قدم).
- يتم اختبار الطاقة المعلنة وفقًا للمعيار المحدد الساري وقت التصنيع.
- صافي القدرة المعلن هو القدرة المتوفرة عند الحدافة عندما يكون المحرك مزودًا بمروحة، ونظام سحب الهواء، ونظام العادم ومولد تيار متردد.
- سرعة المحرك عند ١٨٠٠ دورة في الدقيقة.
- تتوافق محركات Cat مع وقود الديزل الممزوج بأنواع الوقود التالية منخفضة الكثافة الكربونية** حتى:

- ✓ ١٠٠٪ من الديزل الحيوي FAME (إسترات ميثيل أمحاض دهنية)*
- ✓ ١٠٠٪ من أنواع وقود الديزل المتجدد، HVO (زيت نباتي مهدرج) وغاز مُسال (غاز إلى سائل)

ارجع إلى الإرشادات لمعرفة الوقود المناسب. يرجى استشارة وكيل Cat الذي تتعامل معه أو مراجعة "توصيات Caterpillar لسوائل الماكينات" (SEBU6250) للحصول على تفاصيل.

* استشر وكيل Cat بشأن استخدام مخاليط أعلى من ٢٠٪ من الديزل الحيوي.
** إن انبعاثات غازات الاحتباس الحراري من أنبوب العادم الناتجة من الوقود منخفض الكثافة الكربونية هي في الأساس نفسها الناتجة من أنواع الوقود التقليدية.

عدد دورات المحرك في الدقيقة

التشغيل	١٦٥٠ دورة في الدقيقة
السير	١٨٠٠ دورة في الدقيقة

آلية التآرجح

سرعة التآرجح (UHD)	٤,٤ دورة في الدقيقة
سرعة التآرجح (قابلة للتعديل)	٨,٤٤ دورة في الدقيقة
الحد الأقصى لعزم دوران التآرجح (ديناميكي)	١٥٠ كيلونيوتن ١١٠٦٣٠ رطل متر من القوة لكل قدم
الحد الأقصى لعزم دوران التآرجح (ثابت)	١٨٩ كيلونيوتن ١٣٩٤٠٠ رطل متر من القوة لكل قدم

ساعات إعادة التعبئة للخدمة

سعة خزان الوقود	٧١٥ لتر	١٨٨,٩ جالون
نظام التبريد	٥٢ لتر	١٣,٧ جالون
زيت المحرك (مع الفلتر)	٤٠ لتر	١٠,٦ جالون
مجموعة إدارة التآرجح	١٠,٥ لتر	٢,٨ جالون
مجموعة الإدارة النهائية (كل مجموعة)	٩,٥ لتر	٢,٥ جالون
النظام الهيدروليكي (متضمنًا الخزان)	٥٥٠ لتر	١٤٥,٣ جالون
الخزان الهيدروليكي (متضمنًا أنبوب الشفط)	٢١٧ لتر	٥٧,٣ جالون

التجهيزات القياسية

الفرامل	ISO 10265:2008
الكابينة/وقاءات حماية المشغل (OPG)	ISO 10262:1998 المستوى II

الأداء الصوتي

ISO 6395:2008 (الخارجي)	١٠٧ ديسيبل (A)
ISO 6396:2008 (داخل الكابينة)	٧٥ ديسيبل (A)

- قد تحتاج إلى حماية السمع عند تشغيل الماكينة مع فتح محطة المشغل والكابينة (في حالة عدم إجراء الصيانة الملائمة أو فتح الأبواب/النوافذ) لفترات طويلة أو في البيئات الصاخبة.

نظام تكييف الهواء

يحتوي نظام تكييف الهواء بهذه الماكينة على المبرد R134a المكون من غاز مفلور يؤدي للاحتباس الحراري (دليل الاحتباس الحراري = ١٤٣٠). يحتوي النظام على ١٠٠٠ كجم (٢,٢ رطل) من المبرد الذي يعادل ١٤٣٠ طن متري (١٥٧٦ طنًا) من غاز ثاني أكسيد الكربون CO2.

مجموعة الإدارة

أقصى قدرة على التسوية	٧٠/٣٥%
الحد الأقصى لسرعة السير	٤,٥ كم/الساعة ٢,٨ ميل/الساعة
الحد الأقصى لقوة سحب قضيب الجر	٣٤٠ كيلونيوتن ٧٦٤٣٥ رطل من القوة

النظام الهيدروليكي

النظام الرئيسي - الحد الأقصى للتدفق - المعدة	٧٧٩ لتر/دقيقة (٣٨٩ × مضختين) ٢٠٦ جالون/دقيقة (١٠٣ × مضختين)
أقصى ضغط - المعدات - الأداة	٣٥٠٠٠ كيلوباسكال ٥٠٧٦ رطل لكل بوصة مربعة
الحد الأقصى للضغط - المعدات - وضع الرفع	٣٨٠٠٠ كيلوباسكال ٥٥١١ رطل لكل بوصة مربعة
الحد الأقصى للضغط - السير	٣٥٠٠٠ كيلوباسكال ٥٠٧٦ رطل لكل بوصة مربعة
الحد الأقصى للضغط - التآرجح	٢٦٠٠٠ كيلوباسكال ٣٧٧١ رطل لكل بوصة مربعة
أسطوانة ذراع الرافعة للقاعدة - التجويف	١٧٠ مم ٧ بوصة
أسطوانة ذراع الرافعة للقاعدة - الشوط	١٥٢٤ مم ٦٠ بوصة
أسطوانة ذراع الرافعة الأمامية - التجويف	١٩٠ مم ٧ بوصة
أسطوانة ذراع الرافعة الأمامية - الشوط	١٧٥٨ مم ٦٩ بوصة
أسطوانة الذراع الطرفية للوحدة الأمامية للهدم فائق الارتفاع - التجويف	١٧٠ مم ٧ بوصة
أسطوانة الذراع الطرفية للوحدة الأمامية للهدم فائق الارتفاع - الشوط	١٥٥٠ مم ٦١ بوصة
أسطوانة الجرافة للوحدة الأمامية للهدم فائق الارتفاع - التجويف	١٤٠ مم ٦ بوصة
أسطوانة الجرافة للوحدة الأمامية للهدم فائق الارتفاع - الشوط	١١٠٠ مم ٤٣ بوصة
أسطوانة الذراع الطرفية الأمامية التبدلية - التجويف	١٩٠ مم ٧ بوصة
أسطوانة الذراع الأمامية التبدلية - الشوط	١٧٥٨ مم ٦٩ بوصة
أسطوانة الجرافة من الفئة TB - التجويف	١٦٠ مم ٦ بوصة
أسطوانة الجرافة من الفئة TB - الشوط	١٣٥٦ مم ٥٣ بوصة

الأوزان التشغيلية والضغوط الأرضية

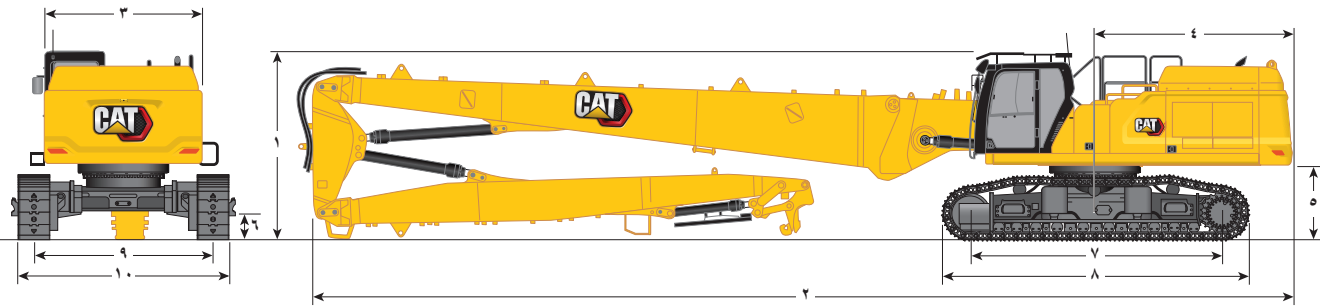
المداسات ثلاثية الحواف مقاس ٧٠٠ مم (٢٨ بوصة)		المداسات ثلاثية الحواف مقاس ٦٠٠ مم (٢٤ بوصة)		تكوينات الماكينة الأساسية
الوزن	الضغط الأرضي	الوزن	الضغط الأرضي	
كجم (رطل)	كيلوباسكال (رطل)	كجم (رطل)	كيلوباسكال (رطل)	
إطار أساسي ببيكرات جنزير ذات شفة فردية وبيكرات حامل				
ثقل موازنة بوزن ١٢,٠ طن متري (٢٦٤٥٥ رطل) + ماكينة أساسية باهيكل سفلي هيدروليكي متغير القياس				
٨٨,٩ (١٠,٩)	٦٥٠٠٠ (١٢١٣٠٠)	١٠٢,٩ (١٢,٦)	٦٤٥٠٠ (١٢٠٢٠٠)	الوحدة الأمامية للهدم فائق الارتفاع ٢٨ متر (٩١ قدم و ١٠ بوصة) (ذراع القاعدة، ومقدمة ذراع الرافعة، وذراع الرافعة الأمامية) + ذراع طرفية للوحدة الأمامية للهدم فائق الارتفاع ٩,١ متر (٢٩ قدم و ٩ بوصة) لوصلة C مخصصة
٨٧,١ (١٠,٧)	٦٣٧٠٠ (١١٩٠٠٠)	١٠٠,٦ (١٢,٤)	٦٣١٠٠ (١١٧٩٠٠)	ذراع الرافعة القابلة للتمديد (ذراع القاعدة، وذراع الرافعة القابلة للتمديد) + ذراع الوصول الطرفية R3.35 متر من الفئة TB (١١ بوصة) + جرافة الخدمة الشاقة سعة ٢,٩ م ^٣ (٣,٧٩ ياردة ^٣)
٨٧,٢ (١٠,٧)	٦٣٨٠٠ (١١٩٥٠٠)	١٠١,٠ (١٢,٤)	٦٣٣٠٠ (١١٨٢٠٠)	ذراع الرافعة القابلة للتمديد (ذراع القاعدة، وذراع الرافعة القابلة للتمديد) + ذراع الوصول الطرفية R3.9 m من الفئة TB (١٢ قدم و ١٠ بوصة) + جرافة الخدمة الشاقة سعة ٢,٩ م ^٣ (٣,٧٩ ياردة ^٣)

تشمل جميع أوزان التشغيل خزان وقود ممتلئاً بنسبة ٩٠٪ ومشغلاً وزنه ٧٥ كجم (١٦٥ رطل).

رطل	كجم	
٩٦٢٩٠	٤٣٦٨٠	الماكينة الأساسية مزودة بثقل موازنة يبلغ ١٢,٠ طن متري (٢٦٤٥٥ رطل)، وإطار علوي، وإطار للقاعدة، وهيكل سفلي هيدروليكي بمقياس متغير مع بكرات الجنزير وبكرات الحامل - غير شامل ذراع الرافعة والذراع الطرفية والجرافة وأسطوانة الذراع الطرفية وأسطوانة الجرافة والجنائز وخزان وقود بنسبة ٩٠٪ ومشغلاً يبلغ وزنه ٧٥ كجم (١٦٥ رطل).
مداسات الجنزير:		
١٢٥٦٠	٥٧٠٠	مداسات جنزير ثلاثية الحواف مقاس ٦٠٠ مم (٢٤ بوصة)
١٣٧٥٠	٦٢٤٠	مداسات جنزير ثلاثية الحواف مقاس ٧٠٠ مم (٢٨ بوصة)
٢٠٢٠	٩٢٠	أسطوانتا ذراع الرافعة
١٣٨٠	٦٣٠	وزن خزان الوقود الممتلئ بنسبة ٩٠٪ مع مشغل وزنه ٧٥ كجم (١٦٥ رطل)
ثقل الموازنة:		
٢٦٤٦٠	١٢٠٠٠	ثقل موازنة ١٢,٠ طن متري (٢٦٤٥٥ رطل)
إطار التآرجح:		
٩٦١٠	٤٣٦٠	إطار التآرجح للوحدة الأمامية للهدم فائق الارتفاع
الهيكل السفلي:		
٤١٢٣٠	١٨٧٠٠	إطار قاعدي مع بكرات جنزير SF وبكرات حامل للهيكل السفلي الهيدروليكي للمقياس المتغير
أذرع الرافعة (متضمنة الخطوط، والمسامير، وأسطوانة الذراع):		
٧٠٧٠	٣٢١٠	ذراع القاعدة القابلة للتعديل والمخصصة للوحدة الأمامية للهدم فائق الارتفاع
١٠٩٧٠	٤٩٨٠	مقدمة ذراع الرافعة للوحدة الأمامية للهدم فائق الارتفاع
١٤٥٠	٦٦٠	أسطوانة ذراع الرافعة الأمامية للوحدة الأمامية للهدم فائق الارتفاع
٢٥٤٠	١١٥٠	ذراع الرافعة الأمامية للوحدة الأمامية للهدم فائق الارتفاع
١٠١٠	٤٦٠	أسطوانة الذراع الطرفية للوحدة الأمامية للهدم فائق الارتفاع
٨٤٨٠	٣٨٥٠	ذراع الرافعة القابلة للتمديد
الأذرع (تشمل الخطوط، والمسامير، وأسطوانة الجرافة، ووصلة الجرافة):		
٦٨٤٠	٣١٠٠	ذراع طرفية للوحدة الأمامية للهدم فائق الارتفاع ٩,١ متر (٢٩ قدم و ٩ بوصة) لوصلة C مخصصة
٥٥٤٠	٢٥١٠	ذراع الوصول الطرفية R3.35 متر من الفئة TB (١١ بوصة) للذراع الرافعة القابلة للتمديد
٥٨٧٠	٢٦٦٠	ذراع الوصول الطرفية R3.9 متر من الفئة TB (١٢ قدم و ١٠ بوصة) لذراع الرافعة القابلة للتمديد
الجرافات للذراع الأمامية التبديلية (من دون وصلة، مع الأطراف والقواطع الجانبية):		
٥٨١٠	٢٦٤٠	٢,٩ متر (٣,٧٩ ياردة) خدمة شاقة من أجل فئة TB
قارنات التوصيل السريعة:		
٦٨٠	٣١٠	قارنة سريعة من الفئة CW للوحدة أمامية للهدم فائق الارتفاع
١٦٩٠	٧٧٠	قارنة سريعة من الفئة CW
٢٣٤٠	١٠٦٠	ذات مسمار الإمساك
الملحقات وأدوات العمل القياسية الأمامية مع الحامل:		
٢٦٠٠٠	١١٨٠٠	الوحدة الأمامية للهدم فائق الارتفاع ٢٨ متر (٩١ قدم و ١٠ بوصة)
١٥٩٥٠	٧٢٣٠	ذراع الرافعة القابلة للتمديد R3.35 متر (١١ قدم)
١٦٣٢٠	٧٤٠٠	ذراع الرافعة القابلة للتمديد R3.9 m (١٢ قدم و ١٠ بوصة)
الحامل فقط:		
١٩٣٠	٨٧٠	الحامل للوحدة الأمامية للهدم فائق الارتفاع أو ذراع الرافعة القابلة للتمديد مع الذراع الطرفية R3.35 متر (١١ قدم)
١٩٧٠	٨٩٠	الحامل لذراع الرافعة القابلة للتمديد مع الذراع الطرفية R3.9 متر (١٢ قدم و ١٠ بوصة)

الأبعاد

جميع الأبعاد تقريبية وقد تختلف حسب نوع الجرافة.



خيار ذراع الرافعة

ذراع رافعة للهدم فائق الارتفاع
٢٨ متر (٩١ قدم و ١٠ بوصة)

خيار الذراع

الذراع الطرفية للوحدة الأمامية
للهدم فائق الارتفاع

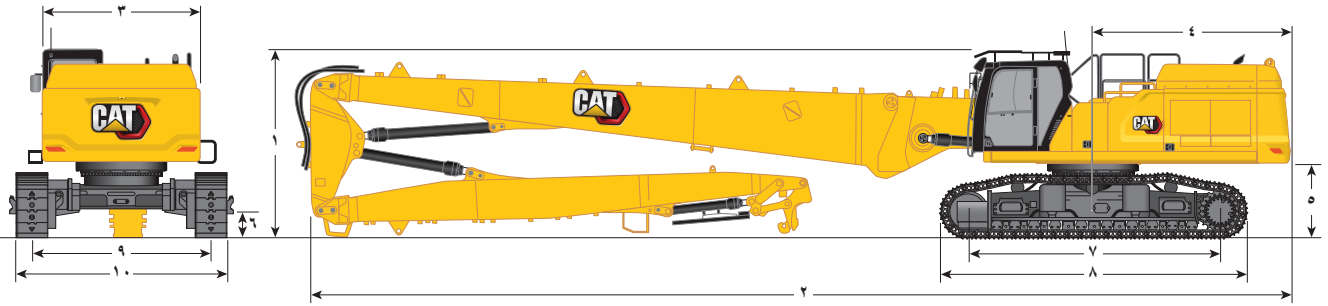
٩,١ م (٢٩ قدم و ١٠ بوصة)

١ ارتفاع الماكينة:

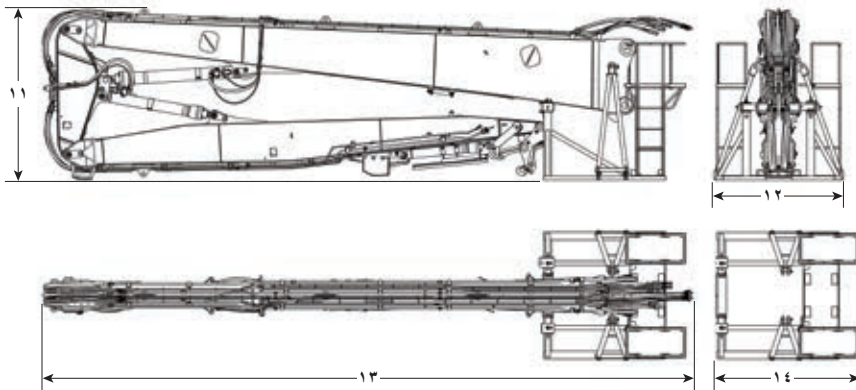
ارتفاع الكابينة	٣٣٩٠ مم	١١ قدم و ١ بوصة
ارتفاع وقاءات حماية المشغل	٣٥٩٢ مم	١١ قدم و ٩ بوصة
ارتفاع الدرابزين	٣٤٩٥ مم	١١ قدم و ٦ بوصة
مع تركيب ذراع الرافعة/الذراع/الجرافة (مع الخطوط الإضافية أو من دونها ومن دون أداة العمل للوحدة الأمامية للهدم فائق الارتفاع)	٣٣٠٠ مم	١٠ قدم و ١٠ بوصة
٢ طول الماكينة:		
مع تركيب ذراع الرافعة/الذراع/الجرافة (مع الخطوط الإضافية أو من دونها ومن دون أداة العمل للوحدة الأمامية للهدم فائق الارتفاع)	١٨٨٣٠ مم	٦١ قدم و ٩ بوصة
مع الماكينة الأساسية وذراع القاعدة (من دون مقدمة/ذراع الرافعة الأمامي، والذراع الطرفية، والجرافة، وثقل الموازنة)	٧٦٠٠ مم	٢٤ قدم و ١١ بوصة
مع الماكينة الأساسية وأسطوانة ذراع الرافعة (من دون ذراع القاعدة/الفوهة، والذراع الطرفية، وثقل الموازنة)	٦٤٥٠ مم	٢١ قدم و ٢ بوصة
مع الماكينة الأساسية وثقل موازنة ذراع القاعدة (من دون مقدمة/ذراع الرافعة الأمامي، والذراع الطرفية، والجرافة)	٧٧٧٠ مم	٢٥ قدم و ٦ بوصة
٣ عرض الإطار العلوي من دون المقابض	٣٠٢٠ مم	٩ قدم و ١١ بوصة
٤ نصف قطر تارجح المؤخرة	٣٧٦٠ مم	١٢ قدم و ٤ بوصة
٥ خلوص ثقل الموازنة دون نتوء المداس	١٤٠٠ مم	٤ قدم و ٧ بوصة
٦ خلوص ثقل الموازنة مع نتوء المداس	١٤٣٥ مم	٤ قدم و ٨ بوصة
٦ الخلوص من الأرض دون نتوء المداس	٥١٠ مم	١ قدم و ٨ بوصة
٧ الطول إلى مركز البكرات	٤٧٧٠ مم	١٥ قدم و ٨ بوصة

(تتبع في الصفحة التالية)

جميع الأبعاد تقريبية وقد تختلف حسب نوع الجرافة.



نوع الرافعة	خيار ذراع الرافعة
ذراع رافعة للهدم فانق الارتفاع	خيار ذراع الرافعة
الذراع الطرفية للوحدة الأمامية للهدم فانق الارتفاع	خيار الذراع
٩,١ م (٢٩ قدم و ١٠ بوصة)	
٥٧٧٠ مم	٨ طول الجنزير
١٨ قدم و ١١ بوصة	٩ مقياس الجنزير:
٢٤٠٠ مم	مسحوب مع المداسات ثلاثية الحواف
٣٤٠٠ مم	ممتد مع المداسات ثلاثية الحواف
	١٠ عرض الهيكل السفلي - مسحوب (مع الدرج):
٣٢٥٥ مم	مداسات مقياس ٦٠٠ مم (٢٤ بوصة)
٣٢٥٥ مم	مداسات مقياس ٧٠٠ مم (٢٨ بوصة)
	عرض الهيكل السفلي - مسحوب (من دون الدرج):
٣٠٠٠ مم	مداسات مقياس ٦٠٠ مم (٢٤ بوصة)
٣١٠٠ مم	مداسات مقياس ٧٠٠ مم (٢٨ بوصة)
	عرض الهيكل السفلي - ممتد (مع الدرج):
٤٢٥٥ مم	مداسات مقياس ٦٠٠ مم (٢٤ بوصة)
٤٢٥٥ مم	مداسات مقياس ٧٠٠ مم (٢٨ بوصة)
	عرض الهيكل السفلي - ممتد (من دون الدرج):
٤٠٠٠ مم	مداسات مقياس ٦٠٠ مم (٢٤ بوصة)
٤١٠٠ مم	مداسات مقياس ٧٠٠ مم (٢٨ بوصة)



أبعاد النقل:
الوحدة الأمامية للهدم فانق الارتفاع

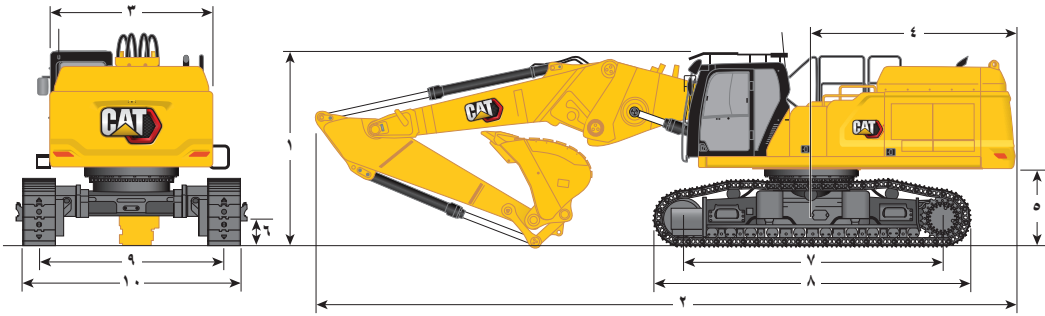
٩,١ م (٢٩ قدم و ١٠ بوصة)

٣٣٠٠ مم	١١ الارتفاع*
٢٥٠٠ مم	١٢ العرض
١٢٣٩٠ مم	١٣ الطول*
٢٧٨٤ مم	١٤ طول الحامل فقط

*مع قارنة توصيل سريع أو من دونها

الأبعاد

جميع الأبعاد تقريبية وقد تختلف حسب نوع الجرافة.



ذراع الرافعة التبدلية
(الموضع المستقيم)

خيار ذراع الرافعة

الذراع الطرفية التبدلية

خيارات الذراع

R3.35TB (١١ قدم و ٠ بوصة)

R3.9TB (١٢ قدم و ١٠ بوصة)

١ ارتفاع الماكينة:

ارتفاع الكابينة	٣٣٩٠ مم	١١ قدم و ١ بوصة	٣٣٩٠ مم	١١ قدم و ١ بوصة
ارتفاع وقاءات حماية المشغل	٣٥٩٢ مم	١١ قدم و ٩ بوصة	٣٥٩٢ مم	١١ قدم و ٩ بوصة
ارتفاع الدرابزين	٣٤٩٥ مم	١١ قدم و ٦ بوصة	٣٤٩٥ مم	١١ قدم و ٦ بوصة
مع تركيب ذراع الرافعة/الذراع الجرافة (مع الخطوط الإضافية أو من دونها)	٤٥٢٠ مم	١٤ قدم و ١٠ بوصة	٤٥٢٠ مم	١٣ قدم و ٢ بوصة

٢ طول الماكينة:

مع تركيب ذراع الرافعة/الذراع الجرافة (مع الخطوط الإضافية أو من دونها)	١٢٧٠٠ مم	٤١ قدم و ٨ بوصة	١٢٧٠٠ مم	٤٢ قدم و ١ بوصة
مع الماكينة الأساسية وذراع القاعدة (من دون مقدمة/ذراع الرافعة الأمامي، والذراع الطرفية، والجرافة، وثقل الموازنة)	٧٦٠٠ مم	٢٤ قدم و ١١ بوصة	٧٦٠٠ مم	٢٤ قدم و ١١ بوصة
مع الماكينة الأساسية وأسطوانة ذراع الرافعة (من دون ذراع القاعدة/الفوهة، والذراع الطرفية، وثقل الموازنة)	٦٤٥٠ مم	٢١ قدم و ٢ بوصة	٦٤٥٠ مم	٢١ قدم و ٢ بوصة
مع الماكينة الأساسية وثقل موازنة ذراع القاعدة (من دون مقدمة/ذراع الرافعة الأمامي، والذراع الطرفية، والجرافة)	٧٧٧٠ مم	٢٥ قدم و ٦ بوصة	٧٧٧٠ مم	٢٥ قدم و ٦ بوصة
عرض الإطار العلوي من دون المقابض	٣٠٢٠ مم	٩ قدم و ١١ بوصة	٣٠٢٠ مم	٩ قدم و ١١ بوصة
نصف قطر تارجح المؤخرة	٣٧٦٠ مم	١٢ قدم و ٤ بوصة	٣٧٦٠ مم	١٢ قدم و ٤ بوصة
خلوص ثقل الموازنة دون نتوء المداس	١٤٠٠ مم	٤ قدم و ٧ بوصة	١٤٠٠ مم	٤ قدم و ٧ بوصة
خلوص ثقل الموازنة مع نتوء المداس	١٤٣٥ مم	٤ قدم و ٨ بوصة	١٤٣٥ مم	٤ قدم و ٨ بوصة
٦ الخلوص من الأرض دون نتوء المداس	٥١٠ مم	١ قدم و ٨ بوصة	٥١٠ مم	١ قدم و ٨ بوصة
٧ الطول إلى مركز البكرات	٤٧٧٠ مم	١٥ قدم و ٨ بوصة	٤٧٧٠ مم	١٥ قدم و ٨ بوصة

نوع الجرافة

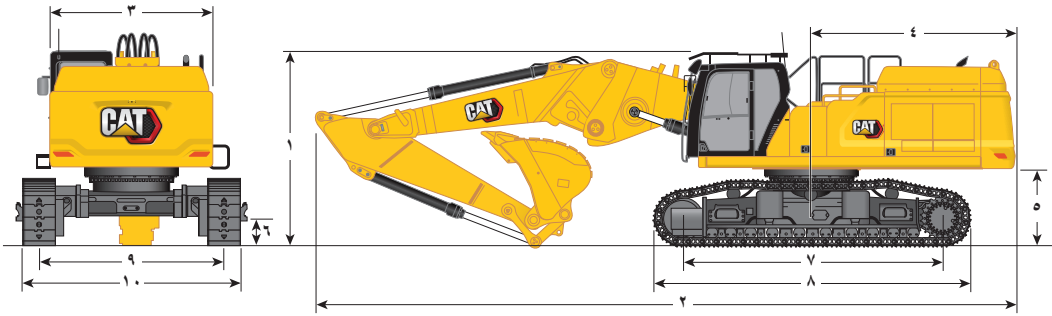
للخدمة الشاقة

للخدمة الشاقة

سعة الجرافة	٣ م ٢,٩	٣,٧٩ ياردة	٣ م ٢,٩	٣,٧٩ ياردة
نصف قطر طرف الجرافة	١٩١٢ مم	٦ قدم و ٣ بوصة	١٩١٢ مم	٦ قدم و ٣ بوصة

(يُتبع في الصفحة التالية)

جميع الأبعاد تقريبية وقد تختلف حسب نوع الجرافة.



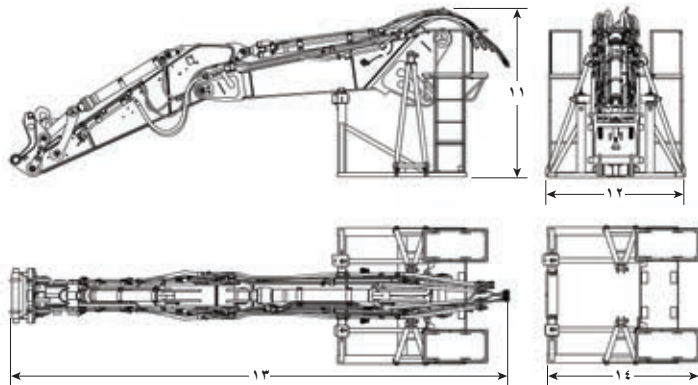
ذراع الرافعة التبدلية
(الموضع المستقيم)

خيار ذراع الرافعة

الذراع الطرفية التبدلية

خيارات الذراع

R3.35TB (١١ قدم و ٠ بوصة)		R3.9TB (١٢ قدم و ١٠ بوصة)		
١٨ قدم و ١١ بوصة	٥٧٧٠ مم	١٨ قدم و ١١ بوصة	٥٧٧٠ مم	٨ طول الجنزير
٧ قدم و ١٠ بوصة	٢٤٠٠ مم	٧ قدم و ١٠ بوصة	٢٤٠٠ مم	٩ مقياس الجنزير:
١١ قدم و ٢ بوصة	٣٤٠٠ مم	١١ قدم و ٢ بوصة	٣٤٠٠ مم	مسحوب مع المداسات ثلاثية الحواف
١٠ قدم و ٨ بوصة	٣٢٥٥ مم	١٠ قدم و ٨ بوصة	٣٢٥٥ مم	ممتد مع المداسات ثلاثية الحواف
١٠ قدم و ٨ بوصة	٣٢٥٥ مم	١٠ قدم و ٨ بوصة	٣٢٥٥ مم	١٠ عرض الهيكل السفلي - مسحوب (مع الدرج):
٩ قدم و ١٠ بوصة	٣٠٠٠ مم	٩ قدم و ١٠ بوصة	٣٠٠٠ مم	مداسات مقياس ٦٠٠ مم (٢٤ بوصة)
١٠ قدم و ٢ بوصة	٣١٠٠ مم	١٠ قدم و ٢ بوصة	٣١٠٠ مم	مداسات مقياس ٧٠٠ مم (٢٨ بوصة)
١٤ قدم و ٠ بوصة	٤٢٥٥ مم	١٤ قدم و ٠ بوصة	٤٢٥٥ مم	عرض الهيكل السفلي - مسحوب (من دون الدرج):
١٤ قدم و ٠ بوصة	٤٢٥٥ مم	١٤ قدم و ٠ بوصة	٤٢٥٥ مم	مداسات مقياس ٦٠٠ مم (٢٤ بوصة)
١٣ قدم و ١ بوصة	٤٠٠٠ مم	١٣ قدم و ١ بوصة	٤٠٠٠ مم	مداسات مقياس ٧٠٠ مم (٢٨ بوصة)
١٣ قدم و ٥ بوصة	٤١٠٠ مم	١٣ قدم و ٥ بوصة	٤١٠٠ مم	عرض الهيكل السفلي - ممتد (مع الدرج):
للخدمة الشاقة		للخدمة الشاقة		مداسات مقياس ٦٠٠ مم (٢٤ بوصة)
٣ ياردة ^٢	٢ م ^٢	٣ ياردة ^٢	٢ م ^٢	مداسات مقياس ٧٠٠ مم (٢٨ بوصة)
٦ قدم و ٣ بوصة	١٩١٢ مم	٦ قدم و ٣ بوصة	١٩١٢ مم	عرض الهيكل السفلي - ممتد (من دون الدرج):
				مداسات مقياس ٦٠٠ مم (٢٤ بوصة)
				مداسات مقياس ٧٠٠ مم (٢٨ بوصة)
				نوع الجرافة
				سعة الجرافة
				نصف قطر طرف الجرافة



أبعاد النقل:

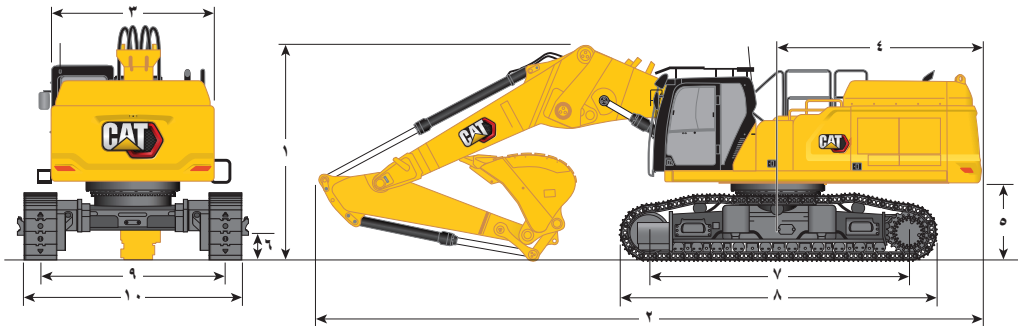
الوحدة الأمامية التبدلية - الموضع المستقيم

R3.35TB (١١ قدم و ٠ بوصة)	R3.9TB (١٢ قدم و ١٠ بوصة)	
٨ قدم و ١٠ بوصة	٩ قدم و ١٠ بوصة	١١ الارتفاع*
٨ قدم و ٢ بوصة	٨ قدم و ٢ بوصة	١٢ العرض
٢٨ قدم و ٢ بوصة	٢٩ قدم و ١١ بوصة	١٣ الطول*
٩ قدم و ٢ بوصة	٩ قدم و ٢ بوصة	١٤ طول الحامل فقط

* مع مقارنة سريعة من الفئة CW

الأبعاد

جميع الأبعاد تقريبية وقد تختلف حسب نوع الجرافة.



خيار ذراع الرافعة

ذراع الرافعة التبدلية
(الموضع المثبت)

خيارات الذراع

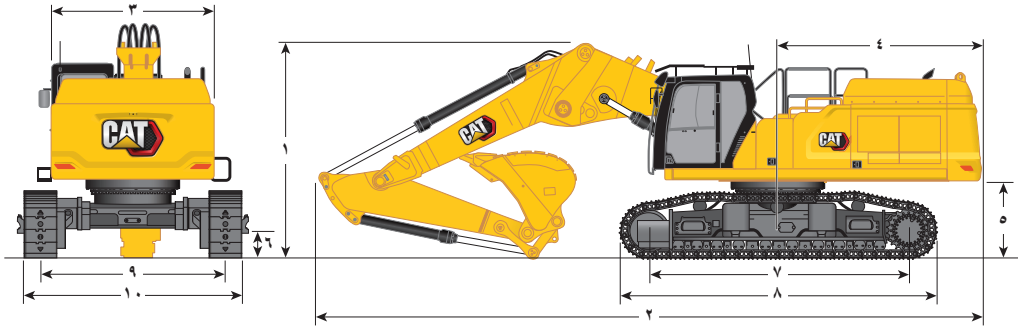
الذراع الطرفية التبدلية

R3.35TB (١١ قدم و ٠ بوصة) R3.9TB (١٢ قدم و ١٠ بوصة)

١ ارتفاع الماكينة:			
ارتفاع الكابينة	٣٣٩٠ مم	٣٣٩٠ مم	١١ قدم و ١ بوصة
ارتفاع وقاءات حماية المشغل	٣٥٩٢ مم	٣٥٩٢ مم	١١ قدم و ٩ بوصة
ارتفاع الدرابزين	٣٤٩٥ مم	٣٤٩٥ مم	١١ قدم و ٦ بوصة
مع تركيب ذراع الرافعة/الذراع/الجرافة (مع الخطوط الإضافية أو من دونها)	٤٦٠٠ مم	٤٦٠٠ مم	١٥ قدم و ١ بوصة
٢ طول الماكينة:			
مع تركيب ذراع الرافعة/الذراع/الجرافة (مع الخطوط الإضافية أو من دونها)	١٢١٧٠ مم	١٢١٧٠ مم	٣٩ قدم و ١١ بوصة
مع الماكينة الأساسية وذراع القاعدة (من دون مقدمة/ذراع الرافعة الأمامي، والذراع الطرفية، والجرافة، وثقل الموازنة)	٧٦٠٠ مم	٧٦٠٠ مم	٢٤ قدم و ١١ بوصة
مع الماكينة الأساسية وأسطوانة ذراع الرافعة (من دون ذراع القاعدة/الفوهة، والذراع الطرفية، وثقل الموازنة)	٦٤٥٠ مم	٦٤٥٠ مم	٢١ قدم و ٢ بوصة
مع الماكينة الأساسية وثقل موازنة ذراع القاعدة (من دون مقدمة/ذراع الرافعة الأمامي، والذراع الطرفية، والجرافة)	٧٧٧٠ مم	٧٧٧٠ مم	٢٥ قدم و ٦ بوصة
٣ عرض الإطار العلوي من دون المقابض	٣٠٢٠ مم	٣٠٢٠ مم	٩ قدم و ١١ بوصة
٤ نصف قطر تارجح المؤخرة	٣٧٦٠ مم	٣٧٦٠ مم	١٢ قدم و ٤ بوصة
٥ خلوص ثقل الموازنة دون نتوء المداس	١٤٠٠ مم	١٤٠٠ مم	٤ قدم و ٧ بوصة
٦ خلوص ثقل الموازنة مع نتوء المداس	١٤٣٥ مم	١٤٣٥ مم	٤ قدم و ٨ بوصة
٦ الخلوص من الأرض دون نتوء المداس	٥١٠ مم	٥١٠ مم	١ قدم و ٨ بوصة
٧ الطول إلى مركز البكرات	٤٧٧٠ مم	٤٧٧٠ مم	١٥ قدم و ٨ بوصة
نوع الجرافة	للخدمة الشاقة	للخدمة الشاقة	
سعة الجرافة	٢ م ^٣ ٢,٩	٣,٧٩ ياردة ^٣	٢ م ^٣ ٢,٩
نصف قطر طرف الجرافة	١٩١٢ مم	٦ قدم و ٣ بوصة	١٩١٢ مم

(يُتبع في الصفحة التالية)

جميع الأبعاد تقريبية وقد تختلف حسب نوع الجرافة.



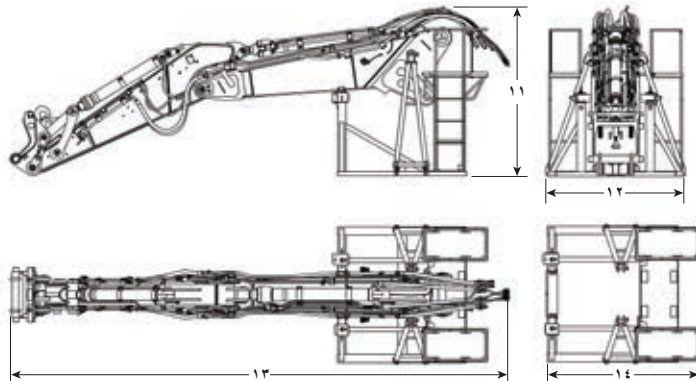
ذراع الرافعة التبدلية
(الموضع المثبت)

خيار ذراع الرافعة

الذراع الطرفية التبدلية

خيارات الذراع

R3.35TB (11 قدم و 0 بوصة)		R3.9TB (12 قدم و 10 بوصة)		
18 قدم و 11 بوصة	5770 مم	18 قدم و 11 بوصة	5770 مم	8 طول الجنزير
7 قدم و 10 بوصة	2400 مم	7 قدم و 10 بوصة	2400 مم	9 مقياس الجنزير:
11 قدم و 2 بوصة	3400 مم	11 قدم و 2 بوصة	3400 مم	مسحوب مع المداسات ثلاثية الحواف
10 قدم و 8 بوصة	3250 مم	10 قدم و 8 بوصة	3250 مم	ممتد مع المداسات ثلاثية الحواف
10 قدم و 8 بوصة	3250 مم	10 قدم و 8 بوصة	3250 مم	10 عرض الهيكل السفلي - مسحوب (مع الدرج):
9 قدم و 10 بوصة	3000 مم	9 قدم و 10 بوصة	3000 مم	مداسات مقياس 600 مم (24 بوصة)
10 قدم و 2 بوصة	3100 مم	10 قدم و 2 بوصة	3100 مم	مداسات مقياس 700 مم (28 بوصة)
14 قدم و 0 بوصة	4250 مم	14 قدم و 0 بوصة	4250 مم	عرض الهيكل السفلي - مسحوب (من دون الدرج):
14 قدم و 0 بوصة	4250 مم	14 قدم و 0 بوصة	4250 مم	مداسات مقياس 600 مم (24 بوصة)
13 قدم و 1 بوصة	4000 مم	13 قدم و 1 بوصة	4000 مم	مداسات مقياس 700 مم (28 بوصة)
13 قدم و 5 بوصة	4100 مم	13 قدم و 5 بوصة	4100 مم	عرض الهيكل السفلي - ممتد (مع الدرج):
				مداسات مقياس 600 مم (24 بوصة)
				مداسات مقياس 700 مم (28 بوصة)
				نوع الجرافة
				سعة الجرافة
				نصف قطر طرف الجرافة



أبعاد النقل:

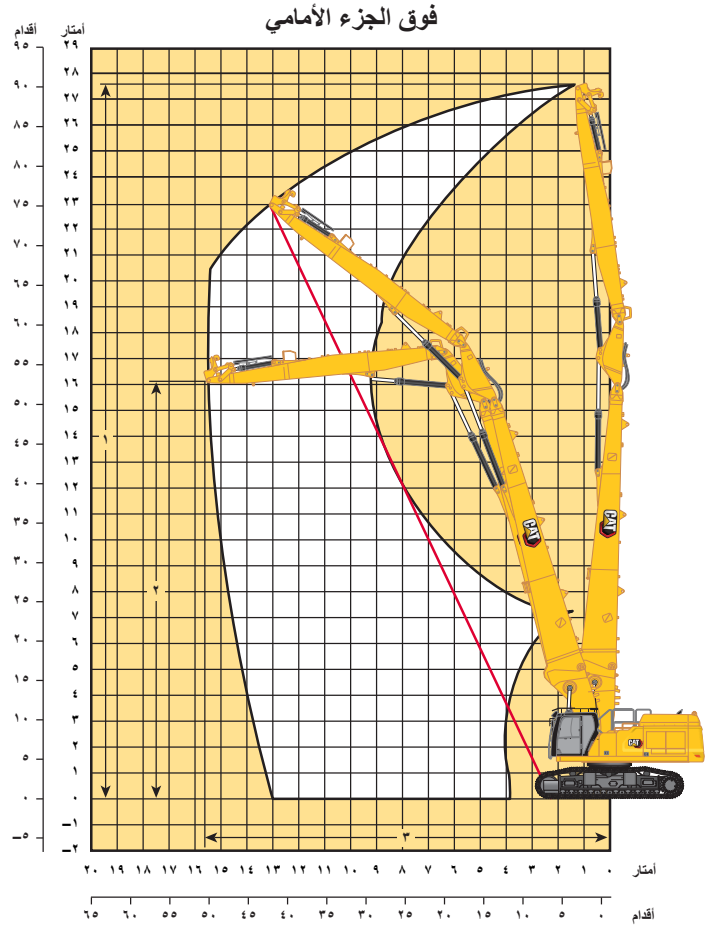
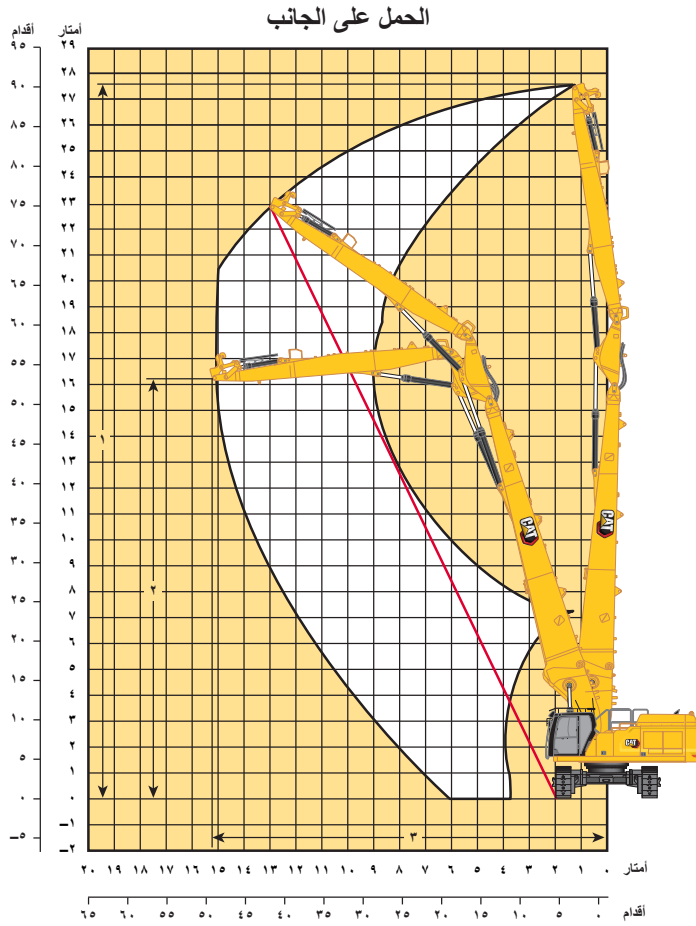
الوحدة الأمامية التبدلية - الموضع المثبت

	R3.35TB (11 قدم و 0 بوصة)	R3.9TB (12 قدم و 10 بوصة)	
11 الارتفاع*	2700 مم	3000 مم	9 قدم و 10 بوصة
12 العرض	2500 مم	2500 مم	8 قدم و 2 بوصة
13 الطول*	8580 مم	9110 مم	28 قدم و 2 بوصة
14 طول الحامل فقط	2784 مم	2784 مم	9 قدم و 2 بوصة

*مع قارنة سريعة من الفئة CW

نطاقات العمل وقوى العمل

جميع الأبعاد تقريبية وقد تختلف حسب نوع الجرافة.



ذراع رافعة للهدم فائق الارتفاع

الذراع الطرفية للوحدة الأمامية للهدم فائق الارتفاع

٩,١ م (٢٩ قدم و ١٠ بوصة)

خيار ذراع الرافعة

خيار الذراع

فوق الجزء الأمامي:

١ أقصى ارتفاع لمسار المفصلة عند مقدمة الذراع الطرفية

الوزن الأقصى عند مقدمة الذراع الطرفية

٢ أقصى ارتفاع لمقدمة الذراع الطرفية عند موضع الحد الأقصى للوصول

٣ الحد الأقصى للوصول عند مقدمة الذراع الطرفية

الحمل على الجانب:

١ أقصى ارتفاع لمسار المفصلة عند مقدمة الذراع الطرفية

الوزن الأقصى عند مقدمة الذراع الطرفية

٢ أقصى ارتفاع لمقدمة الذراع الطرفية عند موضع الحد الأقصى للوصول

٣ الحد الأقصى للوصول عند مقدمة الذراع الطرفية

٢٧٦٧٠ مم ٩٠ قدم و ٩ بوصة

٣٧٠٠ كجم ٨٢٠٠ رطل

١٦١١٠ مم ٥٢ قدم و ١٠ بوصة

١٥٧٧٠ مم ٥١ قدم و ٩ بوصة

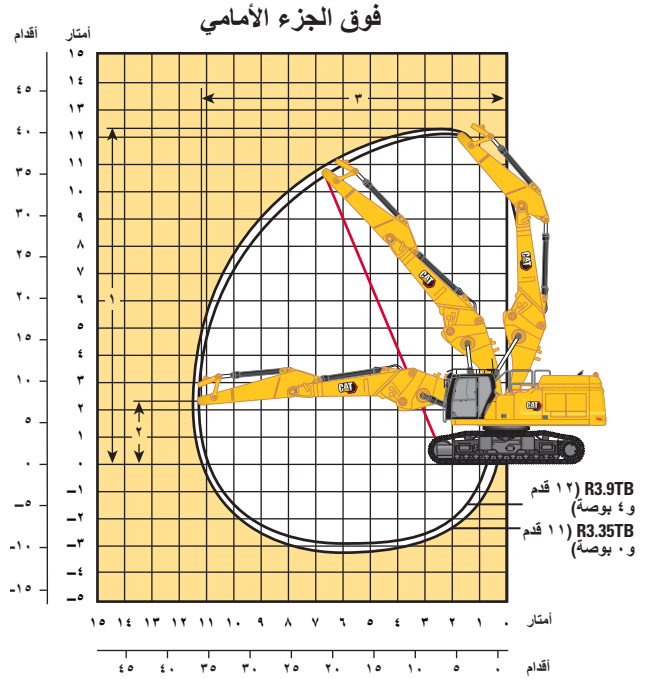
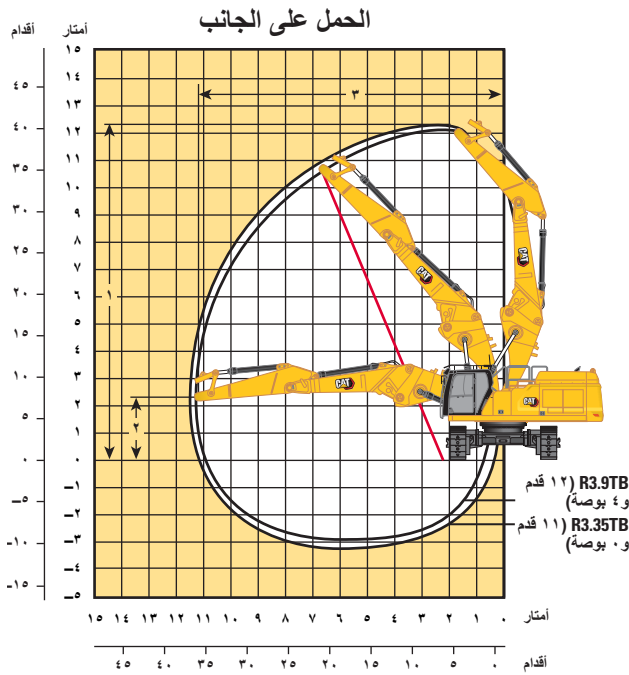
٢٧٦٧٠ مم ٩٠ قدم و ٩ بوصة

٣٧٠٠ كجم ٨٢٠٠ رطل

١٦٢٢٠ مم ٥٣ قدم و ٣ بوصة

١٥٢١٠ مم ٤٩ قدم و ١١ بوصة

جميع الأبعاد تقريبية وقد تختلف حسب نوع الجرافة.



ذراع الرافعة القابلة للتمديد (الموضع المستقيم)

خيار ذراع الرافعة

R3.35TB (11 قدم و 0 بوصة)

R3.9TB (12 قدم و 10 بوصة)

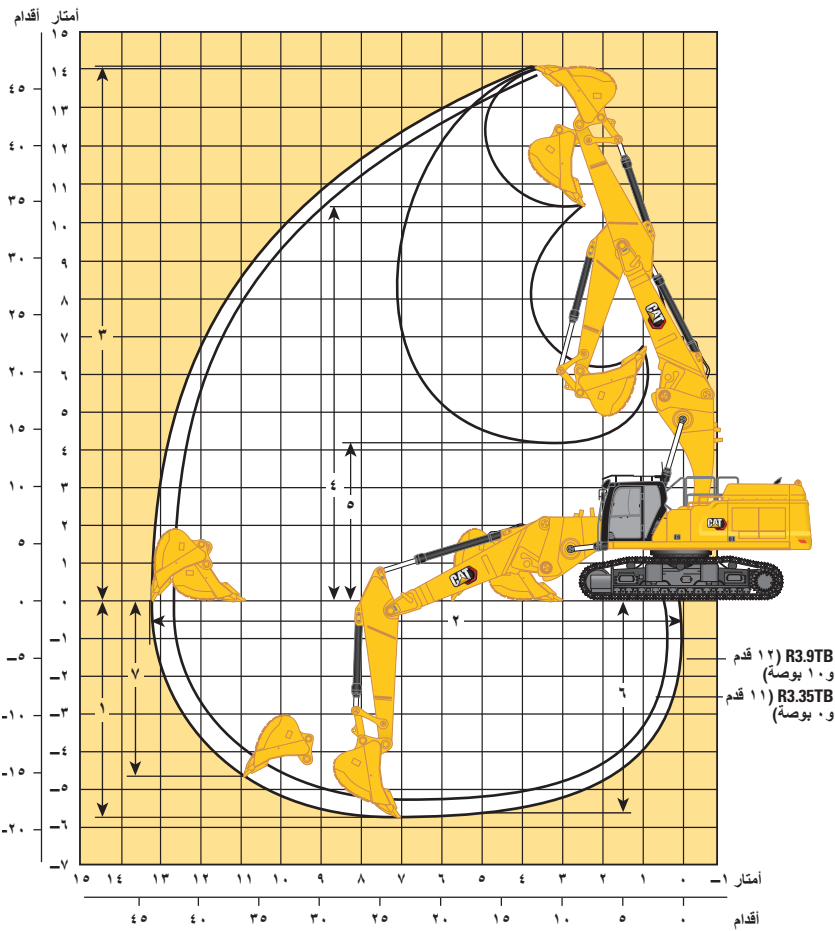
خيارات الذراع

فوق الجزء الأمامي:

1	أقصى ارتفاع لمسمار المفصلة عند مقدمة الذراع الطرفية	الوزن الأقصى عند مقدمة الذراع الطرفية	2	أقصى ارتفاع لمقدمة الذراع الطرفية عند موضع الحد الأقصى للوصول
3 <td>الحد الأقصى للوصول عند مقدمة الذراع الطرفية</td> <td>الحد الأقصى للوصول عند مقدمة الذراع الطرفية</td> <td>3 <td>الحد الأقصى للوصول عند مقدمة الذراع الطرفية</td> </td>	الحد الأقصى للوصول عند مقدمة الذراع الطرفية	الحد الأقصى للوصول عند مقدمة الذراع الطرفية	3 <td>الحد الأقصى للوصول عند مقدمة الذراع الطرفية</td>	الحد الأقصى للوصول عند مقدمة الذراع الطرفية
الحمل على الجانب:				
1 <td>أقصى ارتفاع لمسمار المفصلة عند مقدمة الذراع الطرفية</td> <td>الوزن الأقصى عند مقدمة الذراع الطرفية</td> <td>2 <td>أقصى ارتفاع لمقدمة الذراع الطرفية عند موضع الحد الأقصى للوصول</td> </td>	أقصى ارتفاع لمسمار المفصلة عند مقدمة الذراع الطرفية	الوزن الأقصى عند مقدمة الذراع الطرفية	2 <td>أقصى ارتفاع لمقدمة الذراع الطرفية عند موضع الحد الأقصى للوصول</td>	أقصى ارتفاع لمقدمة الذراع الطرفية عند موضع الحد الأقصى للوصول
3 <td>الحد الأقصى للوصول عند مقدمة الذراع الطرفية</td> <td>الحد الأقصى للوصول عند مقدمة الذراع الطرفية</td> <td>3 <td>الحد الأقصى للوصول عند مقدمة الذراع الطرفية</td> </td>	الحد الأقصى للوصول عند مقدمة الذراع الطرفية	الحد الأقصى للوصول عند مقدمة الذراع الطرفية	3 <td>الحد الأقصى للوصول عند مقدمة الذراع الطرفية</td>	الحد الأقصى للوصول عند مقدمة الذراع الطرفية

نطاقات العمل وقوى العمل

جميع الأبعاد تقريبية وقد تختلف حسب نوع الجرافة.



ذراع الرافعة التبدلية
(الموضع المستقيم)

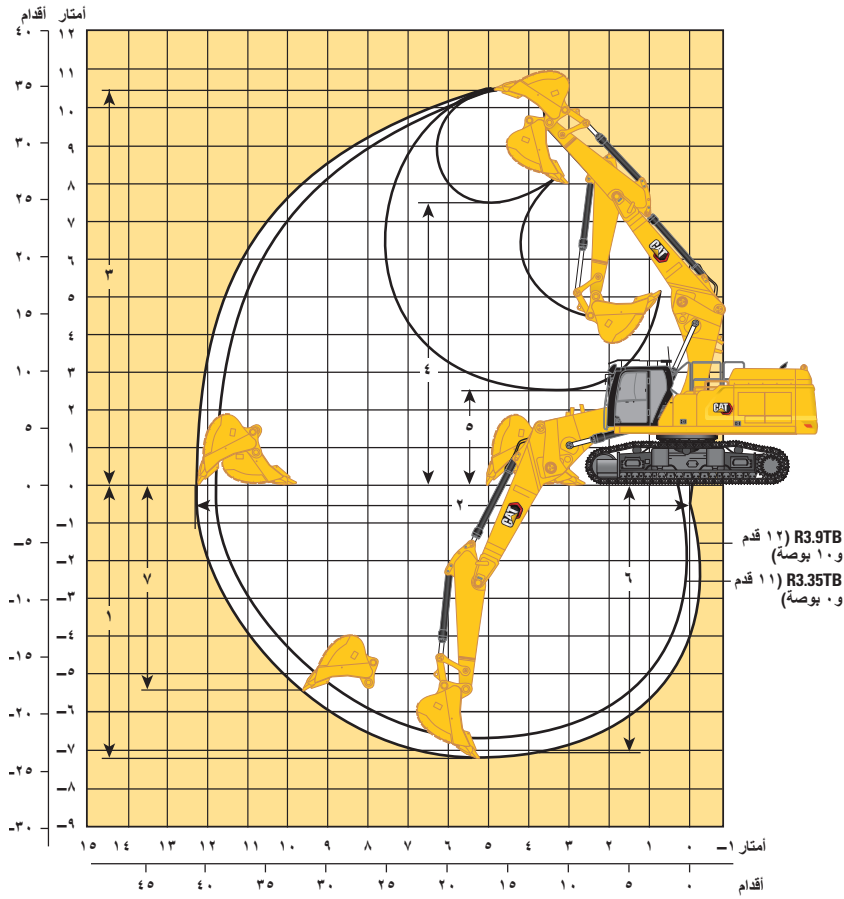
خيار ذراع الرافعة

الذراع الطرفية التبدلية

خيارات الذراع

R3.35TB (11 قدم و 0 بوصة)		R3.9TB (12 قدم و 10 بوصة)		
17 قدم و 1 بوصة	5210 مم	18 قدم و 11 بوصة	5760 مم	1 الحد الأقصى لعمق الحفر
42 قدم و 1 بوصة	12830 مم	43 قدم و 7 بوصة	13280 مم	2 الحد الأقصى للوصول عند الخط الأرضي
45 قدم و 8 بوصة	13930 مم	46 قدم و 3 بوصة	14100 مم	3 الحد الأقصى لارتفاع القطع
33 قدم و 6 بوصة	10220 مم	34 قدم و 3 بوصة	10430 مم	4 الحد الأقصى لارتفاع التحميل
14 قدم و 11 بوصة	4550 مم	13 قدم و 2 بوصة	4010 مم	5 الحد الأدنى لارتفاع التحميل
16 قدم و 7 بوصة	5060 مم	18 قدم و 6 بوصة	5630 مم	6 الحد الأقصى لعمق القطع لطاق مستوي يبلغ 2440 مم (8 قدم)
13 قدم و 11 بوصة	4250 مم	15 قدم و 7 بوصة	4750 مم	7 الحد الأقصى لعمق حفر الجدار الرأسي
59800 رطل من القوة	266 كيلونيوتن	59800 رطل من القوة	266 كيلونيوتن	قوة حفر الجرافة (ISO)
44960 رطل من القوة	200 كيلونيوتن	41360 رطل من القوة	184 كيلونيوتن	قوة حفر الذراع (ISO)
للخدمة الشاقة		للخدمة الشاقة		نوع الجرافة
3,79 ياردة ³	2,90 م ³	3,79 ياردة ³	2,90 م ³	سعة الجرافة
6 قدم و 3 بوصة	1912 مم	6 قدم و 3 بوصة	1912 مم	نصف قطر طرف الجرافة

جميع الأبعاد تقريبية وقد تختلف حسب نوع الجرافة.

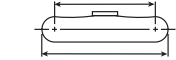


ذراع الرافعة التبديلية (الموضع المنثني)		خيار ذراع الرافعة		
الذراع الطرفية التبديلية		خيارات الذراع		
R3.35TB (11 قدم و 0 بوصة)		R3.9TB (12 قدم و 10 بوصة)		
بوصة 22 قدم، و 0 بوصة	6700 مم	بوصة 23 قدم و 9 بوصة	7250 مم	1 الحد الأقصى لعمق الحفر
بوصة 39 قدم و 1 بوصة	11910 مم	بوصة 40 قدم و 4 بوصة	12300 مم	2 الحد الأقصى للوصول عند الخط الأرضي
بوصة 35 قدم و 1 بوصة	10690 مم	بوصة 34 قدم و 7 بوصة	10540 مم	3 الحد الأقصى لارتفاع القطع
بوصة 24 قدم و 6 بوصة	7470 مم	بوصة 24 قدم و 4 بوصة	7410 مم	4 الحد الأقصى لارتفاع التحميل
بوصة 9 قدم و 11 بوصة	3020 مم	بوصة 8 قدم و 1 بوصة	2470 مم	5 الحد الأدنى لارتفاع التحميل
بوصة 21 قدم و 6 بوصة	6550 مم	بوصة 23 قدم و 4 بوصة	7120 مم	6 الحد الأقصى لعمق القطع لقاع مستوي يبلغ 2440 مم (8 قدم)
بوصة 17 قدم و 7 بوصة	5370 مم	بوصة 17 قدم و 11 بوصة	5460 مم	7 الحد الأقصى لعمق حفر الجدار الراسي
9800 رطل من القوة	266 كيلونيوتن	9800 رطل من القوة	266 كيلونيوتن	قوة حفر الجرافة (ISO)
4460 رطل من القوة	200 كيلونيوتن	41360 رطل من القوة	184 كيلونيوتن	قوة حفر الذراع (ISO)
للخدمة الشاقة		للخدمة الشاقة		نوع الجرافة
3,79 ياردة ³	2,90 م ³	3,79 ياردة ³	2,90 م ³	سعة الجرافة
6 قدم و 3 بوصة	1912 مم	6 قدم و 3 بوصة	1912 مم	نصف قطر طرف الجرافة

ذراع الرافعة التبديلية (الموضع المستقيم) - مع وصلات الجرافة، ومن دون الجرافة: تشغيل

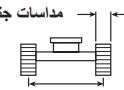
هيكل سفلي بمقياس متغير هيدروليكي

٤٧٧٠ مم (١٥ قدم و ٧ بوصة)



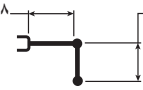
٥٧٧٠ مم (١٨ قدم و ١١ بوصة)

مداصات جنزير ثلاثية الحواف مقياس ٦٠٠ مم (٢٤ بوصة)



٣٤٠٠ مم (١١ قدم و ١ بوصة)

٧,٨ م (٢٥ قدم و ٨ بوصة)



٣,٣٥ م (١١ قدم و ٠ بوصة)

R3.35TB

مقاس م/قدم	١٠٥٠٠ مم/٣٥ قدم		٩٠٠٠ مم/٣٠ قدم		٧٥٠٠ مم/٢٥ قدم		٦٠٠٠ مم/٢٠ قدم		٤٥٠٠ مم/١٥ قدم		مقاس م/قدم
	م	رطل	م	رطل	م	رطل	م	رطل	م	رطل	
٥٣٠	١١٦٥*	١١٦٥*									كجم ١٢٠٠ رطل ٤٠ قدم و ٠ بوصة
٧٥٢	٩٥٥*	٩٥٥*			٩٦٥*	٩٦٥*	١٤٢٥*	١٤٢٥*			كجم ١٠٥٠ رطل ٣٥ قدم و ٠ بوصة
٨٩٠	٨٦٥*	٨٦٥*			١٤٥٥*	١٤٥٥*	١٤٣٥*	١٤٣٥*			كجم ٩٠٠٠ رطل ٣٠ قدم و ٠ بوصة
٩٨٠	٨٢٠*	٨٢٠*			١٥٦٠*	١٥٦٠*	٣١٦٥*	٣١٦٥*			كجم ٧٥٠٠ رطل ٢٥ قدم و ٠ بوصة
١٠٥٢	٨٠٥*	٨٠٥*	٨٢٠*	٨٢٠*	١٢٧٠*	١٤١٠*	١٦٦٥*	١٦٦٥*	٢٠٥٥*	٢٠٥٥*	كجم ٦٠٠٠ رطل ٢٠ قدم و ٠ بوصة
١٠٩٣	٨٠٥*	٨٠٥*	٩٧٠*	١٢٢٥*	١٢٣٥*	١٤٣٥*	١٦٦٥*	١٦٦٥*	٢١٥٠*	٢١٥٠*	كجم ٤٥٠٠ رطل ١٥ قدم و ٠ بوصة
١١١٢	٨٢٥*	٨٢٥*	٩٥٠*	١٢١٠*	١١٩٥*	١٤٥٠*	١٥٥٠*	١٦٦٥*	٢٢٤٠*	٢٢٤٠*	كجم ٣٠٠٠ رطل ١٠ قدم و ٠ بوصة
١١١٢	٨٢٥*	٨٢٥*	٩٤٠*	١١٧٠*	١١٦٥*	١٤٥٠*	١٤٥٠*	١٦٦٥*	٢٢٠٠*	٢٢٠٠*	كجم ١٥٠٠ رطل ٥ قدم و ٠ بوصة
١٠٨٨	٨٩٠*	٨٩٠*	٩٢٠*	١٠٦٥*	١١٤٥*	١٣٥٠*	١٤٦٥*	١٦٥٥*	٢٠١٠*	٢٠١٠*	كجم ٠ رطل ٠ قدم و ٠ بوصة
١٠٤٣	٨٦٥*	٨٦٥*	٩٤٠*	١١٧٠*	١١٦٥*	١٤٥٠*	١٤٥٠*	١٦٥٥*	٢٠٢٠*	٢٠٢٠*	كجم ١٥٠٠ رطل ٥٠٠ قدم
٨٩٠	٩٢٥*	٩٢٥*			١١٣٥*	١١٩٥*	١٤٥٥*	١٤٥٥*	١٧٦٥*	١٧٦٥*	كجم ٣٠٠٠ رطل ١٠٠ قدم



ISO 10567:2007



* تشير إلى أن الحمل محدود بقدرته الرفع الهيدروليكي بدلاً من حمل القلب. تتوافق الأحمال السابقة مع معيار قدرة رفع الحفار الهيدروليكي ISO 10567:2007. ولا تتجاوز هذه الأحمال ٨٧٪ من قدرة الرفع الهيدروليكي أو ٧٥٪ من حمل القلب. يجب طرح وزن جميع ملحقات الرفع من قدرات الرفع السابقة. تعتمد قدرات الرفع على ماكينة تتف على سطح دعم صلب وثابت. وقد يؤثر استخدام ملحق أداة عمل مخصص لمناولة رفع الأجسام على أداء رفع الماكينة.

تتغير قدرة الرفع بنسبة ±٥٪ لجميع مداصات الجنزير المتوفرة.

يُرجى الرجوع دائماً إلى دليل التشغيل والصيانة المناسب للاطلاع على المعلومات الخاصة بالمنتج.

ذراع الرافعة التبديلية (الموضع المستقيم) - مع وصلات الجرافة، ومن دون الجرافة: تشغيل

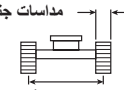
هيكل سفلي أكثر اتساعاً بمقياس متغير هيدروليكي

٤٧٧٠ مم (١٥ قدم و ٧ بوصة)



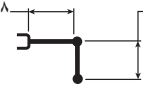
٥٧٧٠ مم (١٨ قدم و ١١ بوصة)

مداصات جنزير ثلاثية الحواف مقل ٧٠٠ مم (٢٨ بوصة)



٣٤٠٠ مم (١١ قدم و ١ بوصة)

٧,٨ م (٢٥ قدم و ٨ بوصة)



٣,٣٥ م (١١ قدم و ٠ بوصة)

R3.35TB

مقاس م/قدم	١٠٥٠٠ مم/٣٥ قدم		٩٠٠٠ مم/٣٠ قدم		٧٥٠٠ مم/٢٥ قدم		٦٠٠٠ مم/٢٠ قدم		٤٥٠٠ مم/١٥ قدم		مقاس م/قدم
	م	رطل	م	رطل	م	رطل	م	رطل	م	رطل	
١٢٠٠٠ مم ٤٠ قدم و ٠ بوصة	١١٦٥٠*	١١٦٥٠*									١٢٠٠٠ رطل
١٠٥٠٠ مم ٣٥ قدم و ٠ بوصة	٩٥٥٠*	٩٥٥٠*			٩٦٥٠*	٩٦٥٠*	١٤٢٥٠*	١٤٢٥٠*			١٠٥٠٠ رطل
٩٠٠٠ مم ٣٠ قدم و ٠ بوصة	٨٦٥٠*	٨٦٥٠*			١٤٠٥٠*	١٤٠٥٠*	٣١٥٠*	٣١٥٠*			٩٠٠٠ رطل
٧٥٠٠ مم ٢٥ قدم و ٠ بوصة	٨٢٠٠*	٨٢٠٠*			١٥٦٠٠*	١٥٦٠٠*	٣١٦٥٠*	٣١٦٥٠*			٧٥٠٠ رطل
٦٠٠٠ مم ٢٠ قدم و ٠ بوصة	٨٠٥٠*	٨٠٥٠*	٨٢٠٠*	٨٢٠٠*	١٢٨٥٠*	١٢٨٥٠*	٣٤١٠*	٣٤١٠*	٢٦٣٥٠*	٢٦٣٥٠*	٦٠٠٠ رطل
٤٥٠٠ مم ١٥ قدم و ٠ بوصة	١٨١٠٠*	١٨١٠٠*	٩٨٥٠*	١٢٢٥٠*	٢٧٦٥٠*	٢٧٦٥٠*	٤٣٣٠*	٤٣٣٠*	٥٢٧٠٠*	٥٢٧٠٠*	٤٥٠٠ رطل
٣٠٠٠ مم ١٠ قدم و ٠ بوصة	١٧٧٥٠*	١٧٧٥٠*	٢١٢٠٠*	٢٤٣٥٠*	٣١١٠٠*	٣١١٠٠*	٣٧١٠*	٣٧١٠*			٣٠٠٠ رطل
٢٠٠٠ مم ٥ قدم و ٠ بوصة	١٨٢٠٠*	١٨٢٠٠*	٢٠٨٥٠*	٢٦١٥٠*	٣٢١٥٠*	٣٢١٥٠*	٣٨١٠*	٣٨١٠*			٢٠٠٠ رطل
١٥٠٠ مم ٥ قدم و ٠ بوصة	١٩٠٥٠*	١٩٠٥٠*	٢٠٥٠٠*	٢٥١٠٠*	٣٥٥٥٠*	٣٥٥٥٠*	٣٧٨٥٠*	٣٧٨٥٠*			١٥٠٠ رطل
١٠٠٠ مم ٥ قدم و ٠ بوصة	١٩٨٥٠*	١٩٨٥٠*	٢٠٣٥٠*	٢٤٦٠٠*	٣٥٠٠٠*	٣٥٠٠٠*	٣٥٩٠٠*	٣٥٩٠٠*			١٠٠٠ رطل
٥٠٠ مم ٥ قدم و ٠ بوصة	١٩٠٠٠*	١٩٠٠٠*	٢٤٩٠٠*	٢٥٥٥٠*	٣١٨٥٠*	٣١٨٥٠*	٣٨٣٥٠*	٣٨٣٥٠*			٥٠٠ رطل
٣٠٠٠ مم ١٠ قدم و ٠ بوصة	٩٢٥٠*	٩٢٥٠*			١١٩٠٠*	١١٩٠٠*					٣٠٠٠ رطل



ISO 10567:2007



* تشير إلى أن الحمل محدود بقدره الرفع الهيدروليكي بدلاً من حمل القلب. تتوافق الأحمال السابقة مع معيار قدرة رفع الحفار الهيدروليكي ISO 10567:2007. ولا تتجاوز هذه الأحمال ٨٧٪ من قدرة الرفع الهيدروليكي أو ٧٥٪ من حمل القلب. يجب طرح وزن جميع ملحقات الرفع من قدرات الرفع السابقة. تعتمد قدرات الرفع على ماكينة تتف على سطح دعم صلب وثابت. وقد يؤثر استخدام ملحقات أداة عمل مخصص لمناولة الرفع الأجسام على أداء رفع الماكينة.

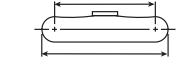
تتغير قدرة الرفع بنسبة $\pm 5\%$ لجميع مداصات الجنزير المتوفرة.

يُرجى الرجوع دائماً إلى دليل التشغيل والصيانة المناسب للاطلاع على المعلومات الخاصة بالمنتج.

ذراع الرافعة التبديلية (الموضع المستقيم) - مع وصلات الجرافة، ومن دون الجرافة: تشغيل

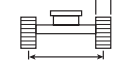
هيكل سفلي بمقياس متغير هيدروليكي

٤٧٧٠ مم (١٥ قدم ٧ بوصة)



٥٧٧٠ مم (١٨ قدم ١١ بوصة)

مداسات جنزير ثلاثية الحواف مقياس ٦٠٠ مم (٢٤ بوصة)



٣٤٠٠ مم (١١ قدم ١ بوصة)

٣,٩ م (١٢ قدم ١٠ بوصة) ٧,٨ م (٢٥ قدم ٨ بوصة)



R3.9TB

مدم	١٠٥٠٠ مم/٣٥ قدم		٩٠٠٠ مم/٣٠ قدم		٧٥٠٠ مم/٢٥ قدم		٦٠٠٠ مم/٢٠ قدم		٤٥٠٠ مم/١٥ قدم		مدم	م	كجم	
	مدم	مدم	مدم	مدم	مدم	مدم	مدم	مدم	مدم	مدم				مدم
٦٢٠	٩٥٥.٠*	٩٥٥.٠*							١,٠٧٥.٠*	١,٠٧٥.٠*			١٢٠٠	٤٠ قدم، بوصة
١٩ قدم، بوصة	٢١٧.٠*	٢١٧.٠*											١٠٥٠	٣٥ قدم، بوصة
٨١٧	٨٢٠.٠*	٨٢٠.٠*			١,٠٩٠.٠*	١,٠٩٠.٠*							٩٠٠٠	٣٠ قدم، بوصة
٢٦ قدم، بوصة	١٨٢٥.٠*	١٨٢٥.٠*			١٩٦٥.٠*	١٩٦٥.٠*	٢٦٨٠.٠*	٢٦٨٠.٠*					٧٥٠٠	٢٥ قدم، بوصة
٩٤٥	٧٥٥.٠*	٧٥٥.٠*			١٢٣٥.٠*	١٢٣٥.٠*	٢٩١٥.٠*	٢٩١٥.٠*					٦٠٠٠	٢٠ قدم، بوصة
٣٠ قدم، بوصة	١٦٧٥.٠*	١٦٧٥.٠*			٢٦٣٥.٠*	٢٦٣٥.٠*	٣٤٤٠.٠*	٣٤٤٠.٠*	٣٦٨٥.٠*	٣٦٨٥.٠*	٣٩٨٥.٠*	٣٩٨٥.٠*	٤٥٠٠	١٥ قدم، بوصة
٣٣ قدم، بوصة	١٦.٥٠*	١٦.٥٠*			٢٦٣٥.٠*	٢٦٣٥.٠*	٣٥١٥.٠*	٣٥١٥.٠*	٤٤٩٥.٠*	٤٤٩٥.٠*			٣٠٠٠	١٠ قدم، بوصة
١٠٩٩	٧٢٠.٠*	٧٢٠.٠*	٩٩٥.٠*	١,٠٥٠.٠*	١,٢٨٠.٠*	١,٣٦٥.٠*	١,٥٩٠.٠*	١,٥٩٠.٠*	١,٧٣٠.٠*	١,٧٣٠.٠*	١,٩٤٠.٠*	١,٩٤٠.٠*	١٥٠٠	٥ قدم، بوصة
٣٥ قدم، بوصة	١٥٨٠.٠*	١٥٨٠.٠*	٢,٠٦٥.٠*	٢,٠٦٥.٠*	٢,٧٥٠.٠*	٢,٩٧٠.٠*	٣,٤٤٠.٠*	٣,٤٤٠.٠*	٣,٦٨٥.٠*	٣,٦٨٥.٠*	٣,٩٨٥.٠*	٣,٩٨٥.٠*	١٠٥٠	٠ قدم، بوصة
١١٢٨	٧٢٥.٠*	٧٢٥.٠*	٩٧٥.٠*	١,٢١٠.٠*	١,٢٤٠.٠*	١,٤٥٥.٠*	١,٦٣٠.٠*	١,٦٣٠.٠*	٢,٠٨٠.٠*	٢,٠٨٠.٠*			١٥٠٠	٠ قدم، بوصة
٣٧ قدم، بوصة	١٥٩٥.٠*	١٥٩٥.٠*	٢,٠٩٥.٠*	٢,٦٢٠.٠*	٢,٦٦٥.٠*	٣,٠٤٠.٠*	٣,٥١٥.٠*	٣,٥١٥.٠*	٤,٤٩٥.٠*	٤,٤٩٥.٠*			٣٠٠٠	٠ قدم، بوصة
١١٥٧	٧٤٥.٠*	٧٤٥.٠*	٩٥٥.٠*	١,٢٠٥.٠*	١,١٩٥.٠*	١,٤٣٠.٠*	١,٥٥٥.٠*	١,٧٣٠.٠*	٢,١٥٠.٠*	٢,٢٠٠.٠*			١٥٠٠	٠ قدم، بوصة
٣٧ قدم، بوصة	١٦٤٠.٠*	١٦٤٠.٠*	٢,٠٥٠.٠*	٢,٦١٠.٠*	٢,٥٨٠.٠*	٣,٠٩٠.٠*	٣,٣٦٠.٠*	٣,٣٦٠.٠*	٤,٤٣٥.٠*	٤,٧٥٥.٠*			٣٠٠٠	٠ قدم، بوصة
١١٥٥	٧٨٥.٠*	٧٨٥.٠*	٩٣٠.٠*	١,١٨٠.٠*	١,١٦٠.٠*	١,٤٤٥.٠*	١,٤٩٥.٠*	١,٧٤٠.٠*	٢,٠٥٠.٠*	٢,٢١٠.٠*			١٥٠٠	٠ قدم، بوصة
٣٧ قدم، بوصة	١٧٣٠.٠*	١٧٣٠.٠*	٢,٠٥٠.٠*	٢,٥٥٥.٠*	٢,٥٠٠.٠*	٣,٠٨٠.٠*	٣,٢٢٥.٠*	٣,٣٧٠.٠*	٤,٤٢٠.٠*	٤,٧٩٠.٠*			٣٠٠٠	٠ قدم، بوصة
١١٣٠	٨٣٠.٠*	٨٥٠.٠*	٩٢٠.٠*	١,١١٠.٠*	١,١٣٥.٠*	١,٣٧٠.٠*	١,٤٦٠.٠*	١,٦٨٠.٠*	٢,٠٠٠.٠*	٢,٠٩٥.٠*	٢,٥٩٥.٠*	٢,٥٩٥.٠*	١٥٠٠	٠ قدم، بوصة
٣٧ قدم، بوصة	١٨٢٥.٠*	١٨٦٥.٠*	١,٩٧٥.٠*	٢,٣٨٠.٠*	٢,٤٤٥.٠*	٢,٩٦٠.٠*	٣,١٤٠.٠*	٣,٦٤٠.٠*	٤,٣٥٠.٠*	٤,٥٥٠.٠*	٥,٥٥٠.٠*	٥,٥٥٠.٠*	١٥٠٠	٠ قدم، بوصة
١٠٩٠	٨٦٠.٠*	٨٦٠.٠*	٩١٥.٠*	٩٦٥.٠*	١,١٢٠.٠*	١,٢٤٥.٠*	١,٤٤٠.٠*	١,٥٣٥.٠*	١,٨٧٠.٠*	١,٨٧٠.٠*	١,٦٨٥.٠*	١,٦٨٥.٠*	١٥٠٠	٠ قدم، بوصة
٣٥ قدم، بوصة	١٨٩٥.٠*	١٨٩٥.٠*	١,٩٧٥.٠*	٢,٠٣٠.٠*	٢,٤٢٠.٠*	٢,٩٨٥.٠*	٣,١٠٠.٠*	٣,٣٢٥.٠*	٤,٠٦٥.٠*	٤,٠٦٥.٠*	٣,٨١٠.٠*	٣,٨١٠.٠*	١٥٠٠	٠ قدم، بوصة
١٠٥٥	٧٩٥.٠*	٧٩٥.٠*			١,٢٥٥.٠*	١,٢٥٥.٠*	١,٢٩٠.٠*	١,٢٩٠.٠*	١,٥٤٠.٠*	١,٥٤٠.٠*			٣٠٠٠	٠ قدم، بوصة
٣٢ قدم، بوصة	١٧٦٥.٠*	١٧٦٥.٠*			٢,١٧٥.٠*	٢,١٧٥.٠*	٢,٧٧٥.٠*	٢,٧٧٥.٠*	٣,٣٣٠.٠*	٣,٣٣٠.٠*			٣٠٠٠	٠ قدم، بوصة



ISO 10567:2007



* تشير إلى أن الحمل محدود بقدره الرفع الهيدروليكي بدلاً من حمل القلب. تتوافق الأحمال السابقة مع معيار قدرة رفع الحفار الهيدروليكي ISO 10567:2007. ولا تتجاوز هذه الأحمال ٨٧٪ من قدرة الرفع الهيدروليكي أو ٧٥٪ من حمل القلب. يجب طرح وزن جميع ملحقات الرفع من قدرات الرفع السابقة. تعتمد قدرات الرفع على ماكينة تتقف على سطح دعم صلب وثابت. وقد يؤثر استخدام ملحقات أداة عمل مخصص لمناولة الرفع الأجسام على أداء رفع الماكينة.

تتقى قدرة الرفع بنسبة $\pm 5\%$ لجميع مداسات الجنزير المتوفرة.

يرجى الرجوع دائماً إلى دليل التشغيل والصيانة المناسب للاطلاع على المعلومات الخاصة بالمنتج.

ذراع الرافعة التبدلية (الموضع المستقيم) - مع وصلات الجرافة، ومن دون الجرافة: تشغيل

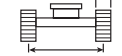
هيكل سفلي أكثر اتساعاً بمقياس متغير هيدروليكي

٤٧٧٠ مم (١٥ قدم ٧ بوصة)



٥٧٧٠ مم (١٨ قدم ١١ بوصة)

مداسات جنزير ثلاثية الحواف مقل ٧٠٠ مم (٢٨ بوصة)



٣٤٠٠ مم (١١ قدم ١ بوصة)

٧,٨ م (٢٥ قدم ٨ بوصة)



٣,٩ م (١٢ قدم ١٠ بوصة)

R3.9TB

مدم/بوصة	١٠٥٠٠ مم/٣٥ قدم		٩٠٠٠ مم/٣٠ قدم		٧٥٠٠ مم/٢٥ قدم		٦٠٠٠ مم/٢٠ قدم		٤٥٠٠ مم/١٥ قدم		مدم/بوصة	مدم/بوصة		
	مدم/بوصة	مدم/بوصة	مدم/بوصة	مدم/بوصة	مدم/بوصة	مدم/بوصة	مدم/بوصة	مدم/بوصة	مدم/بوصة	مدم/بوصة				
٦٧٠	٩٥٥*	٩٥٥*							١٠٧٥*	١٠٧٥*	كجم	١٢٠٠		
١٩ قدم ٦ بوصة	٢١٧٠*	٢١٧٠*									رطل	٤٠ قدم ٠ بوصة		
٨١٧	٨٢٠*	٨٢٠*			١٠٩٠*	١٠٩٠*					كجم	١٠٥٠		
٢٦ قدم ٦ بوصة	١٨٢٥*	١٨٢٥*			٢٢٣٠*	٢٢٣٠*					رطل	٣٥ قدم ٠ بوصة		
٩٤٥	٧٥٥*	٧٥٥*			١٠٠٠*	١٠٠٠*	١٢٣٠*	١٢٣٠*			كجم	٩٠٠٠		
٣٠ قدم ٧ بوصة	١٦٧٥*	١٦٧٥*			١٩٦٥*	١٩٦٥*	٢٦٨٠*	٢٦٨٠*			رطل	٣٠ قدم ٠ بوصة		
١٠٦٦	٧٢٥*	٧٢٥*			١٢٣٥*	١٢٣٥*	١٣٣٥*	١٣٣٥*			كجم	٧٥٠٠		
٣٣ قدم ٦ بوصة	١٦٠٥*	١٦٠٥*			٢٦٣٥*	٢٦٣٥*	٢٩١٥*	٢٩١٥*			رطل	٢٥ قدم ٠ بوصة		
١٠٩٩	٧٢٠*	٧٢٠*	١٠١٠	١٠٥٠*	١٢٩٥	١٣٦٥*	١٥٩٠*	١٥٩٠*	١٧٣٠*	١٧٣٠*	١٩٤٠*	١٩٤٠*	كجم	٦٠٠٠
٣٥ قدم ١١ بوصة	١٥٨٠*	١٥٨٠*	٢٠٦٥*	٢٠٦٥*	٢٧٨٥	٢٩٧٠*	٣٤٤٠*	٣٤٤٠*	٣٦٨٥*	٣٦٨٥*	٣٩٨٥*	٣٩٨٥*	رطل	٢٠ قدم ٠ بوصة
١١٢٨	٧٢٥*	٧٢٥*	٩٩٠	١٢١٠*	١٢٥٥	١٤٠٥*	١٦٥٥	١٦٧٠*	٢٠٨٠*	٢٠٨٠*			كجم	٤٥٠٠
٣٧ قدم ٢ بوصة	١٥٩٥*	١٥٩٥*	٢١٢٥	٢٦٢٠*	٢٧٠٥	٣٠٤٠*	٣٥٦٥	٣٦١٠*	٤٤٩٥*	٤٤٩٥*			رطل	١٥ قدم ٠ بوصة
١١٥٧	٧٤٥*	٧٤٥*	٩٦٥	١٢٠٥*	١٢١٥	١٤٣٠*	١٥٨٠	١٧٣٠*	٢١٨٠	٢٢٠٠*			كجم	٣٠٠٠
٣٧ قدم ١١ بوصة	١٦٤٠*	١٦٤٠*	٢٠٨٠	٢٦١٠*	٢٦١٥	٣٠٩٠*	٣٤٠٥	٣٧٤٠*	٤٧٠٠	٤٧٥٥*			رطل	١٠ قدم ٠ بوصة
١١٥٥	٧٨٥*	٧٨٥*	٩٤٥	١١٨٠*	١١٨٠	١٤٤٥*	١٥٢٠	١٧٤٠*	٢٠٨٠	٢٢١٠*			كجم	١٥٠٠
٣٧ قدم ١٠ بوصة	١٧٣٠*	١٧٣٠*	٢٠٤٠	٢٥٤٥*	٢٥٣٥	٣٠٨٠*	٣٢٧٥	٣٧٧٠*	٤٤٨٥	٤٧٩٠*			رطل	٥ قدم ٠ بوصة
١١٢٣	٨٤٠	٨٥٠*	٩٣٠	١١١٠*	١١٥٠	١٣٧٠*	١٤٨٠	١٦٨٠*	٢٠٣٠	٢٠٩٥*			كجم	٠
٣٧ قدم ١ بوصة	١٨٥٥	١٨٦٥*	٢٠١٠	٢٣٨٠*	٢٤٨٠	٢٩٩٠*	٣١٩٠	٣٦٤٠*	٤٣٧٠	٤٥٥٠*	٢٥٩٥*	٢٥٩٥*	رطل	٠ قدم ٠ بوصة
١٠٩٠	٨٦٠*	٨٦٠*	٩٣٠	٩٦٥*	١١٤٠	١٢٤٥*	١٤٦٠	١٥٣٥*	١٨٧٠*	١٨٧٠*	١٦٨٥*	١٦٨٥*	كجم	١٥٠٠
٣٥ قدم ٨ بوصة	١٨٩٥*	١٨٩٥*	٢٠٥٥	٢٠٣٠*	٢٤٥٥	٢٩٨٥*	٣١٥٠	٣٣٣٥*	٤٠٦٥*	٤٠٦٥*	٣٨١٠*	٣٨١٠*	رطل	٥٠٠
١٠٥٥	٧٩٥*	٧٩٥*			١٠٢٥*	١٠٥٥*	١٢٩٠*	١٢٩٠*	١٥٤٠*	١٥٤٠*			كجم	٣٠٠٠
٣٢ قدم ٨ بوصة	١٧٦٥*	١٧٦٥*			٢١٧٥*	٢١٧٥*	٢٧٧٥*	٢٧٧٥*	٣٣٣٠*	٣٣٣٠*			رطل	١٠٠



ISO 10567:2007



* تشير إلى أن الحمل محدود بقدرته الرفع الهيدروليكي بدلاً من حمل القلب. تتوافق الأحمال السابقة مع معيار قدرة رفع الحفار الهيدروليكي ISO 10567:2007. ولا تتجاوز هذه الأحمال ٨٧٪ من قدرة الرفع الهيدروليكي أو ٧٥٪ من حمل القلب. يجب طرح وزن جميع ملحقات الرفع من قدرات الرفع السابقة. تعتمد قدرات الرفع على ماكينة تتف على سطح دعم صلب وثابت. وقد يؤثر استخدام ملحق أداة مخصص لمناولة رفع الأجسام على أداء رفع الماكينة.

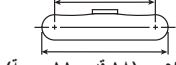
تتغير قدرة الرفع بنسبة ±٥٪ لجميع مداسات الجنزير المتوفرة.

يُرجى الرجوع دائماً إلى دليل التشغيل والصيانة المناسب للاطلاع على المعلومات الخاصة بالمنتج.

ذراع الرافعة التبديلية (الموضع المثني) – مع وصلات الجرافة، ومن دون الجرافة: تشغيل

هيكل سفلي بمقياس متغير هيدروليكي

٤٧٧٠ مم (١٥ قدم ٧ بوصة)



٥٧٧٠ مم (١٨ قدم ١١ بوصة)

مداصات جنزير ثلاثية الحواف مقاس ٦٠٠ مم (٢٤ بوصة)



٣٤٠٠ مم (١١ قدم ١ بوصة)

٧٠١ م (٢٣ قدم ٦ بوصة)



٣,٣٥ م (١١ قدم ٠ بوصة)

R3.35TB

مدم/بوصة	٣٠٠٠ مم/١٠ قدم		٤٥٠٠ مم/١٥ قدم		٦٠٠٠ مم/٢٠ قدم		٧٥٠٠ مم/٢٥ قدم		٩٠٠٠ مم/٣٠ قدم		مدم/بوصة
	كجم/رطل	كجم/رطل	كجم/رطل	كجم/رطل	كجم/رطل	كجم/رطل	كجم/رطل	كجم/رطل	كجم/رطل	كجم/رطل	
٧٧٢٠	٨٤٥٠*	٨٤٥٠*			٩٩٥٠*	٩٩٥٠*					كجم/رطل
٢٤ قدم ١٠ بوصة	١٨٦٥٠*	١٨٦٥٠*									٣٠ قدم ٠ بوصة
٨٨٢٠	٨١٠٠*	٨١٠٠*			١٣٦٠٠*	١٣٦٠٠*					كجم/رطل
٢٨ قدم ٨ بوصة	١٧٨٠٠*	١٧٨٠٠*			٢٩٧٥٠*	٢٩٧٥٠*					٢٥ قدم ٠ بوصة
٩٥٥٠	٨٠٥٠*	٨٠٥٠*	١٢٢٥٠*	١٢٢٥٠*	١٤٣٠٠*	١٤٣٠٠*					كجم/رطل
٣١ قدم ٢ بوصة	١٧٧٠٠*	١٧٧٠٠*	٢٤٤٥٠*	٢٤٤٥٠*	٣١١٠٠*	٣١١٠٠*					٢٠ قدم ٠ بوصة
١٠٠٠٠	٨٢٥٠*	٨٢٥٠*	٢٧٨٠٠*	٢٧٨٠٠*	١٥٤٠٠*	١٥٤٠٠*	١٨٦٥٠*	١٨٦٥٠*	٢٥٥٠٠*	٢٥٥٠٠*	كجم/رطل
٣٢ قدم ٨ بوصة	١٨١٠٠*	١٨١٠٠*	٢٧٥٥٠*	٢٧٥٥٠*	٣٣٣٥٠*	٣٣٣٥٠*	٤٠٢٥٠*	٤٠٢٥٠*	٥٣٧٠٠*	٥٣٧٠٠*	١٥ قدم ٠ بوصة
١٠٢١٠	٨٦٥٠*	٨٦٥٠*	١٢٤٥٠*	١٢٤٥٠*	١٦٦٥٠*	١٦٦٥٠*	٢٠٧٥٠*	٢٠٧٥٠*	٢٦٤٠٠*	٢٦٤٠٠*	كجم/رطل
٣٣ قدم ٥ بوصة	١٩٠٠٠*	١٩٠٠٠*	٢١٦٥٠*	٢١٦٥٠*	٣٠٤٠٠*	٣٠٤٠٠*	٤٤٨٥٠*	٤٤٨٥٠*	٥٣٨٥٠*	٥٣٨٥٠*	١٠ قدم ٠ بوصة
١٠١٩٠	٩٣٥٠*	٩٣٥٠*	١٢١٠٠*	١٢١٠٠*	١٥٦٥٠*	١٥٦٥٠*	٢١٢٥٠*	٢١٢٥٠*	٢٦١٠٠*	٢٦١٠٠*	كجم/رطل
٣٣ قدم ٥ بوصة	٢٠٥٥٠*	٢٠٥٥٠*	٢٦٠٠٠*	٢٦٠٠٠*	٣١٢٥٠*	٣١٢٥٠*	٤٦٢٥٠*	٤٦٢٥٠*	٣٨٠٠٠*	٣٨٠٠٠*	٥ قدم ٠ بوصة
٩٩٤٠	١٠٣٠٠*	١٠٤٥٠*	١١٨٠٠*	١١٨٠٠*	١٥٢٠٠*	١٥٢٠٠*	٢٠٨٥٠*	٢٢٤٥٠*	٢٠١٠٠*	٢٠١٠٠*	كجم/رطل
٣٢ قدم ٧ بوصة	٢٢٦٥٠*	٢٣٠٠٠*	٢٥٤٥٠*	٢٥٤٥٠*	٣١٣٠٠*	٣١٣٠٠*	٤٤٩٠٠*	٤٨٦٠٠*	٤٦٤٠٠*	٤٦٤٠٠*	٠ قدم ٠ بوصة
٩٤٥٠	١٠٩٥٠*	١١٢٥٠*	١١٧٠٠*	١١٧٠٠*	١٥٠٠٠*	١٥٠٠٠*	٢٠٦٠٠*	٢١٦٥٠*	٢٧٧٠٠*	٢٧٧٠٠*	كجم/رطل
٣٠ قدم ١١ بوصة	٢٤١٥٠*	٢٤٧٠٠*	٢٥٢٠٠*	٢٤٧٠٠*	٣٢٢٥٠*	٣٢٢٥٠*	٤٤٣٠٠*	٤٦٩٠٠*	٦٠٤٥٠*	٦٠٤٥٠*	١٥٠٠٠ قدم
٨٦٧٠	١٢٢٥٠*	١٢٦٥٠*			١٥٠٠٠*	١٥٠٠٠*	١٩٦٥٠*	١٩٦٥٠*	٢٤٦٠٠*	٢٤٦٠٠*	كجم/رطل
٢٨ قدم ٣ بوصة	٢٧٣٥٠*	٢٧٨٥٠*			٣٢٢٠٠*	٣٢٥٥٠*	٤٢٤٥٠*	٤٢٤٥٠*	٥٣٣٥٠*	٥٣٣٥٠*	١٠٠٠٠ قدم
٧٥١٠	١١٨٥٠*	١١٨٥٠*			١١٨٥٠*	١١٨٥٠*	١٥٩٠٠*	١٥٩٠٠*			كجم/رطل
٢٤ قدم ٠ بوصة	٢٦٥٥٠*	٢٦٥٥٠*					٣٤٠٠٠*	٣٤٠٠٠*			١٥٠٠٠ قدم



ISO 10567:2007



* تشير إلى أن الحمل محدود بقدرته الرفع الهيدروليكي بدلاً من حمل القلب. تتوافق الأحمال السابقة مع معيار قدرة رفع الحفار الهيدروليكي ISO 10567:2007. ولا تتجاوز هذه الأحمال ٨٧٪ من قدرة الرفع الهيدروليكي أو ٧٥٪ من حمل القلب. يجب طرح وزن جميع ملحقات الرفع من قدرات الرفع السابقة. تعتمد قدرات الرفع على ماكينة تتقف على سطح دعم صلب وثابت. وقد يؤثر استخدام ملحق أداة مخصص لمناولة رفع الأجسام على أداء رفع الماكينة.

تبقى قدرة الرفع بنسبة ٥٠٪ لجميع مداصات الجنزير المتوفرة.

يُرجى الرجوع دائماً إلى دليل التشغيل والصيانة المناسب للاطلاع على المعلومات الخاصة بالمنتج.

ذراع الرافعة التبديلية (الموضع المثني) – مع وصلات الجرافة، ومن دون الجرافة: تشغيل

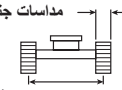
هيكل سفلي أكثر اتساعاً بمقياس متغير هيدروليكي

٤٧٧٠ مم (١٥ قدم و٧ بوصة)



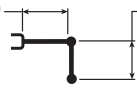
٥٧٧٠ مم (١٨ قدم و١١ بوصة)

مداصات جنزير ثلاثية الحواف مقياس ٧٠٠ مم (٢٨ بوصة)



٣٤٠٠ مم (١١ قدم و١ بوصة)

٧,١ م (٢٣ قدم و٦ بوصة)



٣,٣٥ م (١١ قدم و٠ بوصة)

R3.35TB

مدم/بوصة	٣٠٠٠ مم/١٠ قدم		٤٥٠٠ مم/١٥ قدم		٦٠٠٠ مم/٢٠ قدم		٧٥٠٠ مم/٢٥ قدم		٩٠٠٠ مم/٣٠ قدم		مدم/بوصة	مدم/بوصة
	مدم	بوصة	مدم	بوصة	مدم	بوصة	مدم	بوصة	مدم	بوصة		
٧٧٢	٨٤٥٠*	٨٤٥٠*			٩٩٥٠*	٩٩٥٠*					كجم	٩٠٠٠
٢٤ قدم و١٠ بوصة	١٨٦٥٠*	١٨٦٥٠*									رطل	٣٠ قدم و٠ بوصة
٨٨٠	٨١٠٠*	٨١٠٠*			١٣٦٠٠*	١٣٦٠٠*					كجم	٧٥٠٠
٢٨ قدم و٨ بوصة	١٧٨٠٠*	١٧٨٠٠*			٢٩٧٥٠*	٢٩٧٥٠*					رطل	٢٥ قدم و٠ بوصة
٩٥٥	٨٠٥٠*	٨٠٥٠*	١٢٢٥٠*	١٢٢٥٠*	١٤٣٠٠*	١٤٣٠٠*					كجم	٦٠٠٠
٣١ قدم و١ بوصة	١٧٧٠٠*	١٧٧٠٠*	٢٤٤٥٠*	٢٤٤٥٠*	٣١١٠٠*	٣١١٠٠*					رطل	٢٠ قدم و٠ بوصة
١٠٠٠٠	٨٢٥٠*	٨٢٥٠*	١٣٠٠٠*	١٣٤٥٠*	١٥٤٠٠*	١٥٤٠٠*	١٨٦٥٠*	١٨٦٥٠*	٢٥٠٥٠*	٢٥٠٥٠*	كجم	٤٥٠٠
٣٢ قدم و٨ بوصة	١٨١٠٠*	١٨١٠٠*	٢٧٩٠٠*	٢٩٢٥٠*	٣٣٣٥٠*	٣٣٣٥٠*	٤٠٢٥٠*	٤٠٢٥٠*	٥٣٧٠٠*	٥٣٧٠٠*	رطل	١٥ قدم و٠ بوصة
١٠٢١٠	٨٦٥٠*	٨٦٥٠*	١٦٦٠٠*	١٤٠٠٠*	١٦٦٥٠*	١٦٦٥٠*	٢٠٧٥٠*	٢٠٧٥٠*	٢٦٤٠٠*	٢٦٤٠٠*	كجم	٣٠٠٠
٣٣ قدم و٥ بوصة	١٩٠٠٠*	١٩٠٠٠*	٢٧١٥٠*	٣٠٤٠٠*	٣٥٥٠٠*	٣٥٥٠٠*	٤٤٨٥٠*	٤٤٨٥٠*	٥٣٨٥٠*	٥٣٨٥٠*	رطل	١٠ قدم و٠ بوصة
١٠١٩٠	٩٣٥٠*	٩٣٥٠*	١٢٢٥٠*	١٤٤٠٠*	١٥٨٥٠*	١٧٣٥٠*	٢١٧٥٠*	٢٢١٥٠*	١٥٩٥٠*	١٥٩٥٠*	كجم	١٥٠٠
٣٣ قدم و٥ بوصة	٢٠٥٥٠*	٢٠٥٥٠*	٢٦٤٠٠*	٣١٢٥٠*	٣٤١٥٠*	٣٧٦٠٠*	٤٦٩٠٠*	٤٧٩٠٠*	٣٨٠٠٠*	٣٨٠٠٠*	رطل	٥ قدم و٠ بوصة
٩٩٤	١٠٤٥٠*	١٠٤٥٠*	١٢٠٠٠*	١٤٤٥٠*	١٥٤٠٠*	١٧٦٥٠*	٢١١٥٠*	٢٢٥٠*	٢٠١٠٠*	٢٠١٠٠*	كجم	٠
٣٢ قدم و٧ بوصة	٢٣٠٠٠*	٢٣٠٠٠*	٢٥٨٠٠*	٣١٣٠٠*	٣٣٢٥٠*	٣٨٢٥٠*	٤٥٥٥٠*	٤٨٦٠٠*	٤٦٤٠٠*	٤٦٤٠٠*	رطل	٠ قدم و٠ بوصة
٩٤٥	١١١٠٠*	١١٢٥٠*	١١٨٥٠*	١٣٨٠٠*	١٥٢٠٠*	١٧٢٠٠*	٢٠٩٠٠*	٢١٦٥٠*	٢٧٧٠٠*	٢٧٧٠٠*	كجم	١٥٠٠
٣٠ قدم و١١ بوصة	٢٤٥٥٠*	٢٧١٠٠*	٢٥٥٥٠*	٢٩٧٠٠*	٣٢٧٥٠*	٣٧١٥٠*	٤٤٩٥٠*	٤٦٩٠٠*	٦٠٤٥٠*	٦٠٤٥٠*	رطل	٥٠ قدم
٨٦٠	١٢٥٥٠*	١٢٦٥٠*			١٥٢٠٠*	١٥٢٠٠*	١٩٦٥٠*	١٩٦٥٠*	٢٤٦٠٠*	٢٤٦٠٠*	كجم	٣٠٠٠
٢٨ قدم و٣ بوصة	٢٧٧٥٠*	٢٧٨٥٠*			٣٢٧٥٠*	٣٣٥٥٠*	٤٢٤٥٠*	٤٢٤٥٠*	٥٣٣٥٠*	٥٣٣٥٠*	رطل	١٠ قدم
٧٥١	١١٨٥٠*	١١٨٥٠*			١١٨٥٠*	١١٨٥٠*	١٥٩٠٠*	١٥٩٠٠*			كجم	٤٥٠٠
٢٤ قدم و١ بوصة	٢٦٥٥٠*	٢٦٥٥٠*					٣٤٠٠٠*	٣٤٠٠٠*			رطل	١٥ قدم



ISO 10567:2007



* تشير إلى أن الحمل محدود بقدرته الرفع الهيدروليكي بدلاً من حمل القلب. تتوافق الأحمال السابقة مع معيار قدرة رفع الحفار الهيدروليكي ISO 10567:2007. ولا تتجاوز هذه الأحمال ٨٧٪ من قدرة الرفع الهيدروليكي أو ٧٥٪ من حمل القلب. يجب طرح وزن جميع ملحقات الرفع من قدرات الرفع السابقة. تعتمد قدرات الرفع على ماكينة تتقف على سطح دعم صلب وثابت. وقد يؤثر استخدام ملحق أداة مخصص لمناولة رفع الأجسام على أداء رفع الماكينة.

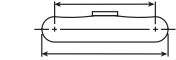
تبقى قدرة الرفع بنسبة ٥٠٪ لجميع مداصات الجنزير المتوفرة.

يُرجى الرجوع دائماً إلى دليل التشغيل والصيانة المناسب للاطلاع على المعلومات الخاصة بالمنتج.

ذراع الرافعة التبديلية (الموضع المثبت) - مع وصلات الجرافة، ومن دون الجرافة: تشغيل

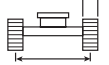
هيكل سفلي بمقياس متغير هيدروليكي

٤٧٧٠ مم (١٥ قدم و ٧ بوصة)



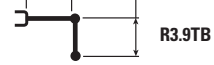
٥٧٧٠ مم (١٨ قدم و ١١ بوصة)

مداصات جنزير ثلاثية الحواف مقاس ٦٠٠ مم (٢٤ بوصة)



٣٤٠٠ مم (١١ قدم و ١ بوصة)

٧٠١ م (٢٣ قدم و ٦ بوصة)



٣,٩ م (١٢ قدم و ١٠ بوصة)

R3.9TB

مدم قدم/بوصة	١٠٥٠٠ مم/٣٥ قدم		٩٠٠٠ مم/٣٠ قدم		٧٥٠٠ مم/٢٥ قدم		٦٠٠٠ مم/٢٠ قدم		٤٥٠٠ مم/١٥ قدم		٣٠٠٠ مم/١٠ قدم		مدم رطل	م كجم	
	١	٢	١	٢	١	٢	١	٢	١	٢	١	٢			
٨٢٤٠	٧٤٥٠*	٧٤٥٠*												٦٠٠٠	٣٠ قدم و بوصة
٩٢٧٠	٧٢٠٠*	٧٢٠٠*			٨٧٥٠*	٨٧٥٠*								٧٥٠٠	٢٥ قدم و بوصة
٩٩٧٠	٧٢٠٠*	٧٢٠٠*			١١٩٥٠*	١١٩٥٠*	١٣٥٠*	١٣٥٠*						٦٠٠٠	٢٠ قدم و بوصة
١٠٤٠٠	٧٤٠٠*	٧٤٠٠*			١٢٩٠*	١٢٩٠*	١٤٦٥*	١٤٦٥*	١٧٦٠*	١٧٦٠*				٤٥٠٠	١٥ قدم و بوصة
١٠٦٠٠	٧٨٥٠*	٧٨٥٠*	٨٧٥٠*	٨٧٥٠*	١٢٥٠*	١٣٥٠*	١٥٩٠*	١٥٩٠*	١٩٨٥*	١٩٨٥*	٢٧٦٥*	٢٧٦٥*		٣٠٠٠	١٠ قدم و بوصة
١٠٥٨٠	٨٥٠٠*	٨٥٠٠*	٩٣٥٠*	٩٣٥٠*	١٢١٠*	١٤١٠*	١٥٧٠*	١٦٩٠*	٢١٥٠*	٢١٥٠*	٢١٨٠*	٢١٨٠*		١٥٠٠	٥ قدم و بوصة
١٠٣٥٠	٩٥٠٠*	٩٥٠٠*			١١٧٥*	١٤٣٥*	١٥١٥*	١٧٤٥*	٢٠٨٥*	٢٢٢٥*	٢٢٥٠*	٢٢٥٠*		٠	٠ قدم و بوصة
٩٨٧٠	١٠٢٠٠*	١١١٥٠*			١١٥٥*	١٤٠٠*	١٤٨٥*	١٧٢٥*	٢٠٥٥*	٢١٨٥*	٢٧٦٥*	٢٧٦٥*	١٦١٠*	١٦١٠*	١٥٠٠
٩١٢٠	١١٣٥٠*	١٢٤٠*			١١٥٥*	١٢٧٠*	١٤٨٠*	١٦١٥*	٢٠٣٥*	٢١١٥*	٢٦١٥*	٢٦١٥*	٢٣٠٠*	٢٣٠٠*	٣٠٠٠
٨٠٣٠	١٢١٠٠*	١٢١٠*			١٣٥٠*	١٣٥٠*	١٣٥٠*	١٣٥٠*	١٧٣٥*	١٧٣٥*	٢١٨٥*	٢١٨٥*	١٧٣٥*	١٧٣٥*	٤٥٠٠
	٢٦٦٠*	٢٦٦٠*			٢٨٦٥*	٢٨٦٥*	٢٨٦٥*	٢٨٦٥*	٣٧٢٥*	٣٧٢٥*	٤٧٥٥*	٤٧٥٥*	٤٧٥٥*	٤٧٥٥*	١٥٠٠



ISO 10567:2007



* تشير إلى أن الحمل محدود بقدرته الرفع الهيدروليكي بدلاً من حمل القلب. تتوافق الأحمال السابقة مع معيار قدرة رفع الحفار الهيدروليكي ISO 10567:2007. ولا تتجاوز هذه الأحمال ٨٧٪ من قدرة الرفع الهيدروليكي أو ٧٥٪ من حمل القلب. يجب طرح وزن جميع ملحقات الرفع من قدرات الرفع السابقة. تعتمد قدرات الرفع على ماكينة تتف على سطح دعم صلب وثابت. وقد يؤثر استخدام ملحق أداة مخصص لمناولة رفع الأجسام على أداء الماكينة.

تبقى قدرة الرفع بنسبة ٥٠٪ لجميع مداصات الجنزير المتوفرة.

يُرجى الرجوع دائماً إلى دليل التشغيل والصيانة المناسب للاطلاع على المعلومات الخاصة بالمنتج.

ذراع الرافعة التبديلية (الموضع المثبت) - مع وصلات الجرافة، ومن دون الجرافة: تشغيل

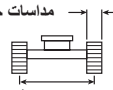
هيكل سفلي أكثر اتساعاً بمقياس متغير هيدروليكي

٤٧٧٠ مم (١٥ قدم ٧ بوصة)



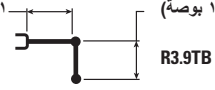
٥٧٧٠ مم (١٨ قدم ١١ بوصة)

مداصات جنزير ثلاثية الحواف مقاس ٧٠٠ مم (٢٨ بوصة)



٣٤٠٠ مم (١١ قدم ١ بوصة)

٧٠١ مم (٢٣ قدم ٦ بوصة)



٣,٩ (١٢ قدم ١٠ بوصة)

R3.9TB

مدم/بوصة	١٠٥٠٠ مم/٣٥ قدم		٩٠٠٠ مم/٣٠ قدم		٧٥٠٠ مم/٢٥ قدم		٦٠٠٠ مم/٢٠ قدم		٤٥٠٠ مم/١٥ قدم		٣٠٠٠ مم/١٠ قدم		مدم/بوصة
	٧٤٥٠*	٧٤٥٠*	٧٢٠٠*	٧٢٠٠*	٦٩٥٠*	٦٩٥٠*	٦٧٠٠*	٦٧٠٠*	٦٤٥٠*	٦٤٥٠*	٦٢٠٠*	٦٢٠٠*	
٨٢٤٠	١٦٤٥٠*	١٦٤٥٠*											كجم ٩٠٠٠
٩٢٧٠	١٦٤٥٠*	١٦٤٥٠*											رطل ٣٠ قدم، بوصة
٩٩٧٠	١٥٨٥٠*	١٥٨٥٠*											كجم ٧٥٠٠
٩٩٧٠	١٥٨٥٠*	١٥٨٥٠*											رطل ٢٥ قدم، بوصة
١٠٤٠٠	١٥٨٥٠*	١٥٨٥٠*											كجم ٦٠٠٠
١٠٤٠٠	١٥٨٥٠*	١٥٨٥٠*											رطل ٢٠ قدم، بوصة
١٠٤٠٠	١٦٣٠٠*	١٦٣٠٠*											كجم ٤٥٠٠
١٠٦٠٠	١٦٣٠٠*	١٦٣٠٠*											رطل ١٥ قدم، بوصة
١٠٦٠٠	١٧٢٠٠*	١٧٢٠٠*											كجم ٣٠٠٠
١٠٦٠٠	١٧٢٠٠*	١٧٢٠٠*											رطل ١٠ قدم، بوصة
١٠٥٨٠	١٨٦٥٠*	١٨٦٥٠*											كجم ١٥٠٠
١٠٥٨٠	١٨٦٥٠*	١٨٦٥٠*											رطل ٥ قدم، بوصة
١٠٣٥٠	٩٥٠٠*	٩٥٠٠*											كجم ٠
١٠٣٥٠	٩٥٠٠*	٩٥٠٠*											رطل ٠ قدم، بوصة
٩٨٧٠	١١١٥٠*	١١١٥٠*											كجم ١٥٠٠
٩٨٧٠	١١١٥٠*	١١١٥٠*											رطل ٥٠ قدم
٩١٢٠	١١٥٠٠*	١١٥٠٠*											كجم ٣٠٠٠
٩١٢٠	١١٥٠٠*	١١٥٠٠*											رطل ١٠ قدم
٨٠٣٠	١٢١٠٠*	١٢١٠٠*											كجم ٤٥٠٠
٨٠٣٠	١٢١٠٠*	١٢١٠٠*											رطل ١٥ قدم



ISO 10567:2007



* تشير إلى أن الحمل محدود بقدرة الرفع الهيدروليكي بدلاً من حمل القلب. تتوافق الأحمال السابقة مع معيار قدرة رفع الحفار الهيدروليكي ISO 10567:2007. ولا تتجاوز هذه الأحمال ٨٧٪ من قدرة الرفع الهيدروليكي أو ٧٥٪ من حمل القلب. يجب طرح وزن جميع ملحقات الرفع من قدرات الرفع السابقة. تعتمد قدرات الرفع على ماكينة تتف على سطح دعم صلب وثابت. وقد يؤثر استخدام ملحق أداة عمل مخصص لمناولة رفع الأجسام على أداء رفع الماكينة.

تبقى قدرة الرفع بنسبة ٥٠٪ لجميع مداصات الجنزير المتوفرة.

يُرجى الرجوع دائماً إلى دليل التشغيل والصيانة المناسب للاطلاع على المعلومات الخاصة بالمنتج.

مواصفات الجرافة وتوافقها – أفريقيا والشرق الأوسط ومنطقة أوراسيا

هيكل سفلي بمقياس متغير هيدروليكي				التعبئة	الوزن		السعة		العرض		الوصلة	
ثقل موازنة ١٢,٠ طن متري (٢٦٤٥٥ رطل)					%	رطل	كجم	م ^٣	م ^٣	بوصة		مم
قابلية للتعديل (الموضع المنثني)	قابلية للتعديل (الموضع المستقيم)	قابلية للتعديل (الموضع المنثني)	قابلية للتعديل (الموضع المستقيم)									
R3.9 (١٢ قدم)	R3.35 (١١ قدم)	R3.9 (١٢ قدم)	R3.35 (١١ قدم)									
المثبتة بمسامير (من دون قارنة توصيل سريع)												
●	●	●	●	١٠٠	٤٨٩٤	٢٢٢٠	٣,١٥	٢,٤١	٦٦	١٦٥٠	TB	الخدمة الشاقة
●	●	●	●	١٠٠	٥١٧٩	٢٣٤٩	٣,٥٢	٢,٦٩	٧٢	١٨٥٠	TB	
●	●	●	●	١٠٠	٥٣٥٠	٢٤٢٧	٣,٦٤	٢,٧٨	٧٤	١٩٠٠	TB	
●	●	●	●	٩٠	٥٤٦٤	٢٤٧٩	٣,١٦	٢,٤١	٦٧	١٧٠٠	TB	الخدمة القاسية
●	●	●	●	٩٠	٥١٢٩	٢٣٢٧	٢,٨٠	٢,١٤	٦١	١٥٥٠	TB	
●	●	●	●	٩٠	٤٥٢٦	٢٠٥٣	٢,٤٤	١,٨٧	٥٤	١٣٥٠	TB	
●	●	●	●	٩٠	٥٢١٨	٢٣٦٧	٣,١٥	٢,٤١	٦٦	١٦٥٠	TB	جاروف خدمة شاقة
●	●	●	●	٩٠	٦٠٠٣	٢٧٢٣	٣,٦٤	٢,٧٨	٧٥	١٩٠٠	TB	
●	●	●	●	٩٠	٦٠٠٠	٢٧٢٢	٣,١٦	٢,٤١	٦٧	١٧٠٠	TB	
●	●	●	●	٩٠	٦٥٥٦	٢٩٧٤	٣,٦٤	٢,٧٨	٧٧	١٩٥٠	TB	الخدمة الفائقة
●	●	●	●	٩٠	٦٥٥٦	٢٩٧٤	٣,٦٤	٢,٧٨	٧٧	١٩٥٠	TB	خدمة تجريف قاسية
٩٣٩٠	٩٩٩٧	٨٥٥٢	٩٠٠٦	كجم	الحد الأقصى للحمل بالمثبتة بمسامير (الحمولة الصافية + الجرافة)							
٢٠٧٠١	٢٢٠٤٠	١٨٨٥٤	١٩٨٥٥	رطل								
مع قارنة التوصيل ذات مسمار الإمسك												
●	●	●	●	١٠٠	٤٨٩٤	٢٢٢٠	٣,١٥	٢,٤١	٦٦	١٦٥٠	TB	الخدمة الشاقة
●	●	⊙	●	١٠٠	٥١٧٩	٢٣٤٩	٣,٥٢	٢,٦٩	٧٢	١٨٥٠	TB	
●	●	⊙	⊙	١٠٠	٥٣٥٠	٢٤٢٧	٣,٦٤	٢,٧٨	٧٤	١٩٠٠	TB	
●	●	●	●	٩٠	٥٤٦٤	٢٤٧٩	٣,١٦	٢,٤١	٦٧	١٧٠٠	TB	الخدمة القاسية
●	●	●	●	٩٠	٥١٢٩	٢٣٢٧	٢,٨٠	٢,١٤	٦١	١٥٥٠	TB	
●	●	●	●	٩٠	٤٥٢٦	٢٠٥٣	٢,٤٤	١,٨٧	٥٤	١٣٥٠	TB	
●	●	●	●	٩٠	٥٢١٨	٢٣٦٧	٣,١٥	٢,٤١	٦٦	١٦٥٠	TB	جاروف خدمة شاقة
●	●	●	●	٩٠	٦٠٠٣	٢٧٢٣	٣,٦٤	٢,٧٨	٧٥	١٩٠٠	TB	
●	●	⊙	●	٩٠	٦٠٠٠	٢٧٢٢	٣,١٦	٢,٤١	٦٧	١٧٠٠	TB	
●	●	⊙	⊙	٩٠	٦٥٥٦	٢٩٧٤	٣,٦٤	٢,٧٨	٧٧	١٩٥٠	TB	الخدمة الفائقة
●	●	⊙	⊙	٩٠	٦٥٥٦	٢٩٧٤	٣,٦٤	٢,٧٨	٧٧	١٩٥٠	TB	خدمة تجريف قاسية
٨٣٣٧	٨٩٤٤	٧٤٩٩	٧٩٥٣	كجم	الحد الأقصى للحمل مع قارنة التوصيل (الحمولة الصافية + الجرافة)							
١٨٣٨٠	١٩٧١٨	١٦٥٣٢	١٧٥٣٣	رطل								

الحد الأقصى لكثافة المواد:

- ٢١٠٠ كجم/م^٣ (٣٥٠٠ رطل/ياردة^٣)
- ⊙ ١٨٠٠ كجم/م^٣ (٣٠٠٠ رطل/ياردة^٣)

تتوافق الأحمال السابقة مع معيار الحفار الهيدروليكي EN474-5:2006 + A3:2013، وهي لا تتجاوز ٨٧٪ من قدرة الرفع الهيدروليكي أو ٧٥٪ من قدرة القلب مع مَد الوصلة الأمامية بالكامل عند الخط الأرضي مع انثناء الجرافة. تعتمد السعة على المعيار ISO 7451:2007.

توصي Caterpillar باستخدام أدوات العمل الملائمة لزيادة القيمة التي يحصل عليها العملاء من منتجاتنا إلى أقصى الحدود. واستخدام أدوات عمل، بما في ذلك الجرافات، خارج نطاق توصيات Caterpillar أو مواصفاتها الخاصة بالوزن، أو الأبعاد، أو التفتحات، أو الضغوط، إلخ، قد يؤدي إلى عدم الحصول على الأداء المثالي من الماكينة، بما في ذلك على سبيل المثال لا الحصر، انخفاض الإنتاج، والثبات، والموثوقية، ومتانة المكونات. وسيؤدي الاستخدام غير الملائم لأداة عمل في الكسح، و/أو الرفع، و/أو الثني، و/أو التقاط الأحمال الثقيلة إلى تقليل عمر ذراع الرافعة والذراع.

هيكل سفلي بمقياس متغير هيدروليكي				التعبئة	الوزن		السعة		العرض		الوصلة		
ثقل موازنة ١٢,٠ طن متري (٢٦٤٥٥ رطل)					%	رطل	كجم	م ^٣	ياردة ^٣	مم			بوصة
قابلة للتعديل (الموضع المثلي)		قابلة للتعديل – (الموضع المستقيم)											
R3.9 (١٢ قدم)	R3.35 (١١ قدم)	R3.9 (١٢ قدم)	R3.35 (١١ قدم)										
المُثَبِّتة بمسامير (من دون قارنة توصيل سريع)													
●	●	⊙	●	١٠٠	٥٤٥٤	٢٤٧٤	٤,٠٠	٣,٠٦	٧٧	١٩٥٠	TB	الخدمة العامة	
●	●	⊙	●	١٠٠	٥٩٧٤	٢٧١٠	٤,٠٣	٣,٠٨	٧٧	١٩٥٠	TB	الخدمة الشاقة	
●	●	●	●	١٠٠	٥٢٤٠	٢٣٧٧	٣,١٥	٢,٤١	٦٥	١٦٥٠	TB		
●	●	●	●	١٠٠	٥٢٧٣	٢٣٩٢	٣,١٥	٢,٤١	٦٥	١٦٥٠	TB		
●	●	●	●	٩٠	٥٦٠٨	٢٥٤٤	٣,١٤	٢,٤٠	٦٩	١٧٥٠	TB	جاروف خدمة شاقة	
●	●	●	●	٩٠	٥٥٠٤	٢٤٩٧	٣,١٦	٢,٤١	٦٥	١٦٥٠	TB	الخدمة القاسية	
٩٣٩٠	٩٩٩٧	٨٥٥٢	٩٠٠٦	كجم	الحد الأقصى للحمل بالثنيّة بمسامير (الحمولة الصافية + الجرافة)								
٢٠٧٠١	٢٢٠٤٠	١٨٨٥٤	١٩٨٥٥	رطل									
مع قارنة التوصيل ذات مسمار الإمساك													
⊙	●	⊖	⊙	١٠٠	٥٤٥٤	٢٤٧٤	٤,٠٠	٣,٠٦	٧٧	١٩٥٠	TB	الخدمة العامة	
⊙	●	⊖	⊖	١٠٠	٥٩٧٤	٢٧١٠	٤,٠٣	٣,٠٨	٧٧	١٩٥٠	TB	الخدمة الشاقة	
●	●	●	●	١٠٠	٥٢٤٠	٢٣٧٧	٣,١٥	٢,٤١	٦٥	١٦٥٠	TB		
●	●	●	●	١٠٠	٥٢٧٣	٢٣٩٢	٣,١٥	٢,٤١	٦٥	١٦٥٠	TB		
●	●	●	●	٩٠	٥٦٠٨	٢٥٤٤	٣,١٤	٢,٤٠	٦٩	١٧٥٠	TB	جاروف خدمة شاقة	
●	●	●	●	٩٠	٥٥٠٤	٢٤٩٧	٣,١٦	٢,٤١	٦٥	١٦٥٠	TB	الخدمة القاسية	
٨٣٣٧	٨٩٤٤	٧٤٩٩	٧٩٥٣	كجم	الحد الأقصى للحمل مع قارنة التوصيل (الحمولة الصافية + الجرافة)								
١٨٣٢٠	١٩٧١٨	١٦٥٣٢	١٧٥٣٣	رطل									

الحد الأقصى لكثافة المواد:

- ٢١٠٠ كجم/م^٣ (٣٥٠٠ رطل/ياردة^٣)
- ⊙ ١٨٠٠ كجم/م^٣ (٣٠٠٠ رطل/ياردة^٣)
- ⊖ ١٥٠٠ كجم/م^٣ (٢٥٠٠ رطل/ياردة^٣)

تتوافق الأحمال السابقة مع معيار الحفار الهيدروليكي EN474-5:2006 + A3:2013، وهي لا تتجاوز ٨٧٪ من قدرة الرفع الهيدروليكي أو ٧٥٪ من قدرة القلب مع مَدّ الوصلة الأمامية بالكامل عند الخط الأرضي مع انثناء الجرافة. تعتمد السعة على المعيار ISO 7451:2007.

توصي Caterpillar باستخدام أدوات العمل الملائمة لزيادة القيمة التي يحصل عليها العملاء من منتجاتنا إلى أقصى الحدود. واستخدام أدوات عمل، بما في ذلك الجرافات، خارج نطاق توصيات Caterpillar أو مواصفاتها الخاصة بالوزن، أو الأبعاد، أو التفتحات، أو الضغوط، إلخ، قد يؤدي إلى عدم الحصول على الأداء المثالي من الماكينة، بما في ذلك على سبيل المثال لا الحصر، انخفاض الإنتاج، والثبات، والموثوقية، ومتانة المكونات. وسيؤدي الاستخدام غير الملائم لأداة عمل في الكسح، و/أو الرفع، و/أو الثني، و/أو التقاط الأحمال الثقيلة إلى تقليل عمر ذراع الرفع والذراع.

دليل الملحقات المتوفرة – أفريقيا والشرق الأوسط ومنطقة أوراسيا

كل الملحقات ليست متوفرة في جميع المناطق. استشر وكيل Cat المحلي بشأن المواصفات المتاحة في منطقتك.

مطابقة

لا يوجد تطابق

المحركات المثبتة بمسامير					الهيكل السفلي
مقياس متغير هيدروليكي					ثقل الموازنة
١٢,٠ طن متري (٢٦٤٥٥ رطل)					نوع ذراع الرافعة
قابلة للتعديل (الموضع المستقيم) قابلة للتعديل (الموضع المنثني) وحدة الهدم فائق الارتفاع					طول الذراع
وحدة الهدم	R3.9 (١٢ قدم)	R3.35 (١١ قدم)	R3.9 (١٢ قدم)	R3.35 (١١ قدم)	
فائق الارتفاع ٩,١ (٢٩ قدم و ٩ بوصة)	و ١٠ بوصة		و ١٠ بوصة		
	✓	✓	✓	✓	H160 S المطارق الهيدروليكية
	✓	✓	✓	✓	H180 GC
	✓	✓	✓	✓	H180 GC S
	✓	✓	✓	✓	H180 S
	✓	✓	✓	✓	H190 S
✓					مفك قاطع الخرسانة MP318
✓					مفك الهدم MP318
✓					مفك المسحقة MP318
✓					مفك مقص MP318
✓					مفك MP318 العام
✓					مفك قاطع الخرسانة MP324
✓					مفك الهدم MP324
✓					مفك مسحقة MP324
✓					مفك مقص MP324
✓					مفك مقص الخزانات MP324
✓					مفك MP324 العام
✓					مفك قاطع الخرسانة MP332
✓					مفك الهدم MP332
✓					مفك السحق MP332
✓					مفك مقص MP332
✓					مفك MP332 العام
	✓	✓	✓	✓	مفك قاطع الخرسانة MP345
	✓	✓	✓	✓	مفك الهدم MP345
	✓	✓	✓	✓	مفك مسحقة MP345
	✓	✓	✓	✓	مفك مقص MP345
	✓	✓	✓	✓	مفك قاطع الخرسانة - قمة مسطحة MP345
	✓	✓	✓	✓	مفك الهدم - قمة مسطحة MP345
	✓	✓	✓	✓	مفك المسحقة - قمة مسطحة MP345
	✓	✓	✓	✓	مفك المقص - قمة مسطحة MP345
		✓			مفك قاطع الخرسانة MP365
✓					G324
✓					G332
	✓	✓	✓	✓	G345
	✓	✓	✓	✓	قمة مسطحة G345
✓					قمة مسطحة S3025
✓					قمة مسطحة S3035
	✓	✓	✓	✓	قمة مسطحة S3050
		✓			المسحقة الثانوية P245
✓					المسحقة الأساسية P318
✓					مسحقة P324 الأساسية
✓					مسحقة P332 الأساسية
	✓	✓	✓	✓	المسحقة الأساسية P345
	✓	✓	✓	✓	مفك السحق P345 الأساسية - قمة مسطحة

(تُتبع في الصفحة التالية)

دليل الملحقات المتوفرة – منطقة أوراسيا، أفريقيا والشرق الأوسط (يُتبع)

كل الملحقات ليست متوفرة في جميع المناطق. استشر وكيل Cat المحلي بشأن المواصفات المتاحة في منطقتك.

١٢٠٠ كجم/م^٣ (٢٠٠٠ رطل/ياردة^٣)

١٨٠٠ كجم/م^٣ (٣٠٠٠ رطل/ياردة^٣)

لا يوجد تطابق

مطابقة

الملحقات المثبتة بمسامير (يُتبع)

مقياس متغير هيدروليكي				الهيكل السفلي	الطول الذراع
١٢,٠ طن متري (٢٦٤٥٥ رطل)				ثقل الموازنة	نوع ذراع الرافعة
قابلة للتعديل (الموضع المنثني)		قابلة للتعديل (الموضع المستقيم)			
R3.9 (١٢ قدم و ١٠ بوصة)	R3.35 (١١ قدم)	R3.9 (١٢ قدم و ١٠ بوصة)	R3.35 (١١ قدم)		
●	●	●	●	GSH455-1000	الكلابات على شكل قشرة البرتقالة
●	●	●	●	GSH455-1500	
●	●	●	●	GSH455-2000	
●	●	●	●	GSH555-1000	
●	●	●	●	GSH555-1500	
●	●	●	●	GSM-50-1250	
●	●	●	●	GSM-50-1000	
●	●	●	●	GSM-50-1500	
●	●	○	●	GSM-50-2000	
●	●	●	●	GSM-60-1250	
●	●	○	●	GSM-60-1500	
○	○	○	○	GSM-60-2000	
	○			GSM-60-2500	
●	●	●	●	CTV30-1700	
●	●	●	●	CTV30-1900	
●	●	●	●	CTV30-2300	
○	●	○	●	CTV30-2700	
○	●	○	○	CTV30-2900	
○	○	○	○	CTV30-3100	
	○		○	CTV30-3800	

(يُتبع في الصفحة التالية)

دليل الملحقات المتوفرة – منطقة أوراسيا، أفريقيا والشرق الأوسط (يُتبع)

كل الملحقات ليست متوفرة في جميع المناطق. استشر وكيل Cat المحلي بشأن المواصفات المتاحة في منطقتك.

لا يوجد تطابق

الإستخدام المسموح به على الماكينة أقل من ٥٠٪

مطابقة

ملحقات مقارنة التوصيل ذات مسمار الإمساك من CAT

مقياس متغير هيدروليكي				الهيكل السفلي
١٢,٠ طن متري (٢٦٤٥٥ رطل)				ثقل الموازنة
قابلة للتعديل (الموضع المنثني)		قابلة للتعديل (الموضع المستقيم)		نوع ذراع الرافعة
R3.9 (١٢ قدم و ١٠ بوصة)	R3.35 (١١ قدم)	R3.9 (١٢ قدم و ١٠ بوصة)	R3.35 (١١ قدم)	طول الذراع
✓	✓	✓	✓	H160 S المطارق الهيدروليكية
✓	✓	✓	✓	H180 GC
✓	✓	✓	✓	H180 GC S
†✓	†✓	†✓	†✓	H180 S
✓	✓	✓	✓	فك قاطع الخرسانة MP345
	✓		✓	فك الهدم MP345
	✓		✓	فك مسحقة MP345
✓	✓	✓	✓	فك مقص MP345
	✓		✓	فك المقص MP345-قمة مسطحة
✓	✓	✓	✓	G345 كلابيات الهدم والفرز
✓	✓	✓	✓	قمة مسطحة G345

ملحقات مقارنة التوصيل المخصصة CW-40

مقياس متغير هيدروليكي		الهيكل السفلي
١٢,٠ طن متري (٢٦٤٥٥ رطل)		ثقل الموازنة
وحدة الهدم فائق الارتفاع		نوع ذراع الرافعة
وحدة الهدم فائق الارتفاع ٩,١ (٢٩ قدم و ٩ بوصة)		طول الذراع
✓		فك قاطع الخرسانة MP318
✓		فك الهدم MP318
✓		فك المسحقة MP318
✓		فك مقص MP318
✓		فك MP318 العام
✓		فك قاطع الخرسانة MP324
✓		فك الهدم MP324
✓		فك مسحقة MP324
✓		فك مقص MP324
✓		فك مقص الخزانات MP324
✓		فك MP324 العام
✓		G324
✓		G332
✓		قمة مسطحة S3025
✓		قمة مسطحة S3035
✓		المسحقة الأساسية P318
✓		مسحقة الأساسية P324

(يُتبع في الصفحة التالية)

دليل الملحقات المتوفرة – منطقة أوراسيا، أفريقيا والشرق الأوسط (تتبع)

كل الملحقات ليست متوفرة في جميع المناطق. استشر وكيل Cat المحلي بشأن المواصفات المتاحة في منطقتك.

مطابقة

ملحقات قارنة التوصيل المخصصة CW-45s	
الهيكل السفلي	مقياس متغير هيدروليكي
ثقل الموازنة	١٢,٠ طن متري (٢٦٤٥٥ رطل)
نوع ذراع الرافعة	وحدة الهدم فائق الارتفاع
طول الذراع	وحدة الهدم فائق الارتفاع ٩,١ (٢٩ قدم و ٩ بوصة)
المعالجات المتعددة	فك قاطع الخرسانة MP318
	فك الهدم MP318
	فك المسحقة MP318
	فك مقص MP318
	فك MP318 العام
	فك قاطع الخرسانة MP324
	فك الهدم MP324
	فك مسحقة MP324
	فك مقص MP324
	فك مقص الخزانات MP324
	فك MP324 العام
كلايات الهدم والفرز	G324
	G332
مقصات الخردة والهدم المتحركة	قمة مسطحة S3025
	قمة مسطحة S3035
المساحق	المسحقة الأساسية P318
	مسحقة P324 الأساسية

ملحقات قارنة التوصيل المخصصة CW-45	
الهيكل السفلي	مقياس متغير هيدروليكي
ثقل الموازنة	١٢,٠ طن متري (٢٦٤٥٥ رطل)
نوع ذراع الرافعة	وحدة الهدم فائق الارتفاع
طول الذراع	وحدة الهدم فائق الارتفاع ٩,١ (٢٩ قدم و ٩ بوصة)
المعالجات المتعددة	فك قاطع الخرسانة MP318
	فك الهدم MP318
	فك المسحقة MP318
	فك مقص MP318
	فك MP318 العام
	فك قاطع الخرسانة MP324
	فك الهدم MP324
	فك مسحقة MP324
	فك مقص MP324
	فك مقص الخزانات MP324
	فك MP324 العام
كلايات الهدم والفرز	G324
	G332
مقصات الخردة والهدم المتحركة	قمة مسطحة S3025
المساحق	المسحقة الأساسية P318
	مسحقة P324 الأساسية

(تتبع في الصفحة التالية)

دليل الملحقات المتوفرة – منطقة أوراسيا، أفريقيا والشرق الأوسط (يتبع)

كل الملحقات ليست متوفرة في جميع المناطق. استشر وكيل Cat المحلي بشأن المواصفات المتاحة في منطقتك.

لا يوجد تطابق

مطابقة

ملحقات قارئة التوصيل المخصصة CW-55

مقياس متغير هيدروليكي				الهيكل السفلي	نوع ذراع الرافعة
12,0 طن متري (26455 رطل)				ثقل الموازنة	طول الذراع
قابلة للتعديل (الموضع المنثني)	قابلة للتعديل (الموضع المستقيم)	قابلة للتعديل (الموضع المنثني)	قابلة للتعديل (الموضع المستقيم)		
R3.9 (12 قدم و 10 بوصة)	R3.35 (11 قدم)	R3.9 (12 قدم و 10 بوصة)	R3.35 (11 قدم)		
✓	✓	✓	✓	H160 S	المطارق الهيدروليكية
✓	✓	✓	✓	H180 GC	
✓	✓	✓	✓	H180 GC S	
✓	✓	✓	✓	H180 S	
✓	✓	✓	✓	فك قاطع الخرسانة MP345	المعالجات المتعددة
	✓		✓	فك الهدم MP345	
	✓		✓	فك مسحقة MP345	
✓	✓	✓	✓	فك مقص MP345	
	✓		✓	فك قاطع الخرسانة MP345 - قمة مسطحة	
	✓		✓	فك المقص MP345 - قمة مسطحة	
✓	✓	✓	✓	G345	كلايات الهدم والفرز
✓	✓	✓	✓	قمة مسطحة G345	
✓		✓		مسحقة P345 الأساسية	المساحق

ترتيبات حامل ذراع الرافعة

مقياس متغير هيدروليكي				الهيكل السفلي	نوع ذراع الرافعة
12,0 طن متري (26455 رطل)				ثقل الموازنة	
قابلة للتعديل (الموضع المنثني)	قابلة للتعديل (الموضع المستقيم)	قابلة للتعديل (الموضع المنثني)	قابلة للتعديل (الموضع المستقيم)		
✓	✓	✓	✓	S2090	مقصات الخردة والهدم المتحركة
✓	✓	✓	✓	قمة مسطحة S3070	
✓	✓	✓	✓	قمة مسطحة S3090	

دليل الملحقات المتوفرة – جنوب شرق آسيا

كل الملحقات ليست متوفرة في جميع المناطق. استشر وكيل Cat المحلي بشأن المواصفات المتاحة في منطقتك.

مطابقة

لا يوجد تطابق

الملحقات المثبتة بمسامير

مقياس متغير هيدروليكي				الهيكل السفلي
١٢,٠ طن متري (٢٦٤٥٥ رطل)				ثقل الموازنة
قابلة للتعديل (الموضع المنثني)		قابلة للتعديل (الموضع المستقيم)		نوع ذراع الرافعة
R3.9 (١٢ قدم و ١٠ بوصة)	R3.35 (١١ قدم)	R3.9 (١٢ قدم و ١٠ بوصة)	R3.35 (١١ قدم)	طول الذراع
✓	✓	✓	✓	H160 S المطارق الهيدروليكية
✓	✓	✓	✓	H180 GC
✓	✓	✓	✓	H180 GC S
✓	✓	✓	✓	H180 S
✓	✓	✓	✓	H190 S

المعدات القياسية والاختيارية

قد تختلف المعدات القياسية والاختيارية. يُرجى استشارة وكيل Cat الذي تتعامل معه لمعرفة التفاصيل.

اختياري	قياسي	اختياري	قياسي
	تقنية CAT		أذرع الرافعة، والأذرع، والوصلات
	✓* VisionLink®	✓	الوحدة الأمامية للهدم فائق الارتفاع ٢٨ متر (٩١ قدم و١٠ بوصة)
✓	VisionLink Productivity	✓	ذراع الرافعة القابلة للتمديد ٩,١ م (٢٩ قدم و١٠ بوصة)
	تحديث عن بُعد	✓	الذراع الطرفية التبديلية ٣,٣٥ م (١١ قدم)
	✓ أنظمة مراقبة الثبات	✓	الذراع الطرفية التبديلية ٣,٩ م (١٢ قدم و١٠ بوصة)
	تقنية CAT – ذراع الرافعة القابلة للتمديد		التحكم في الأدوات المتقدمة، UHD
✓	نظام Grade من Cat المزود بميزة الأبعاد الثنائية	✓	مجموعة وصلة الجرافة TB
✓	نظام Cat Payload:	✓	وصلة المجموعة C المخصصة للجرافة
	– الوزن في حال الثبات	✓	نقل الحامل للجانب الأمامي
	– المعايرة شبه التلقائية		
	– معلومات الحمولة الصافية/الدورة		
	– قدرة إبلاغ USB		
✓	مساعد الرفع		
	النظام الكهربائي		الكابينة
✓	بطاريات بقدرة ١٠٠٠ أمبير لا تتطلب الصيانة (٤x)	✓	كابينة هدم قابلة للإزالة مع زجاج أمامي وسقف مصفح P5A
✓	مفتاح الفصل الكهربائي المركزي	✓	شاشة عرض LCD عالية الدقة تعمل باللمس مقاس ٢٥٤ مم (١٠ بوصة)
✓	مصابيح LED خارجية للشاسيه وذراع الرافعة	✓	مكيف هواء أوتوماتيكي ثنائي المستوى
✓	مصابيح العمل المحيطة الفائقة (يُتبع في الصفحة التالية)	✓	قرص ومفاتيح اختصار للتحكم في جهاز المراقبة
		✓	التحكم في المحرك من دون مفتاح بزر يضغط للبدء
		✓	وحدة قابلة لضبط الارتفاع
		✓	وحدة يمكن إمالتها لأعلى بالجانب الأيسر
		✓	نظام التوجيه بالذراع من Cat
		✓	مقعد بنظام تعليق هوائي مسخن ومزود بفتحات تهوية
		✓	حزام أمان ٥١ مم (٢ بوصة)
		✓	راديو Bluetooth® مدمج في جهاز المراقبة مع منفذ USB
		✓	منافذ تيار مستمر بجهد ١٢ فولت
		✓	مساحة تخزين للمستندات
		✓	حيز تخزين علوي وحيز تخزين خلفي مع شبكات
		✓	حامل أكواب
		✓	ماسحة مع غاسلة متوازية
		✓	إمكانية تركيب ماسحة النافذة العلوية
		✓	مصابيح LED الداخلية
		✓	مصباح الترحيب بالأرضية
		✓	حاجب من الشمس أمامي لفاف
		✓	حاجب من الشمس خلفي لفاف
		✓	حصيرة أرضية قابلة للغسيل
		✓	إمكانية تركيب مصباح تحذير
		✓	مرحل إضافي

* وصف التوصيل فقط. الاشتراكات الإضافية متاحة. اتصل بوكيل Cat لمعرفة مدى التوافر.

المعدات القياسية والاختيارية للموديل 352 UHD

المعدات القياسية والاختيارية (تتبع)

قد تختلف المعدات القياسية والاختيارية. يُرجى استشارة وكيل Cat الذي تتعامل معه لمعرفة التفاصيل.

اختياري	قياسي	اختياري	قياسي
	السلامة والأمان		المحرك
✓	(التأرجح) بميزة السور الإلكتروني ثنائي الأبعاد	✓	ثلاثة أوضاع قابلة للاختيار: وضع Power (القدرة)، ووضع Smart (الذكي)، ووضع Eco (الاقتصادي)
✓	خاصية الإيقاف الأوتوماتيكي للمطرقة	✓	نظام التحكم التلقائي في سرعة المحرك
✓	نظام أمان بمفتاح واحد من Caterpillar	✓	إمكانية العمل على ارتفاع يصل إلى ٤٥٠٠ م (١٤٧٦٠ قدم)
✓	صندوق التخزين/الأدوات الخارجي القابل للقفل	✓	مروحة هيدروليكية قابلة للعكس
✓	باب قابل للقفل، وأقفال لخزان الوقود، وخزان الزيت الهيدروليكي	✓	إمكانية التبريد في ظل درجات الحرارة المحيطة العالية حتى ٥٢ درجة مئوية (١٢٦ درجة فهرنهايت)
✓	حجرة تصريف وقود قابلة للقفل	✓	إمكانية بدء التشغيل على البارد حتى -١٨ درجة مئوية (٠ درجة فهرنهايت)
✓	منصة خدمة بلوحة مانعة للانزلاق ومسامير غائبة	✓	إمكانية بدء التشغيل على البارد حتى -٣٢ درجة مئوية (-٢٥ درجة فهرنهايت)
✓	درازين بالجانب الأيمن ومقبض يدوي	✓	مولد التيار المتردد بقدرة ١١٥ أمبير
✓	آلة تنبيه الإشارات/التحذيرات	✓	مضخة تحضير الوقود الكهربائية
✓	مجموعة مرايا الرؤية	✓	فلتر رئيسي أربعة ميكرونات ثنائي المرحلة
✓	جهاز استقبال بتقنية Bluetooth®	✓	فلتر أساسي ١٠ ميكرونات مزود بفاصل مياه
✓	مفتاح إيقاف تشغيل محرك ثانوي من مستوى الأرض	✓	سخان المجموعة لبدء التشغيل على البارد
✓	مفتاح فصل قابل للقفل	✓	مساعد بدء التشغيل بالأثير
✓	كاميرات للرؤية الخلفية ورؤية الجانب الأيمن	✓	فلتر هواء بمصفايتين بمنظف أولي مدمج
✓	رؤية بزاوية ٣٦٠ درجة	✓	نظام التبريد المتجاور
✓	وقاءات حماية المشغل	✓	بدء التشغيل الآمن باستخدام كود PIN
	الخدمة والصيانة	✓	تعطيل عن بُعد
✓	نظام إدارة حالة المركبة المدمج		النظام الهيدروليكي
✓	فلاتر مجمعة لزيت المحرك والوقود	✓	قدرة صمام فحص خفض ذراع الرافعة
✓	منافذ أخذ عينات الزيت المجدولة (S-O-S SM)	✓	قدرة صمام فحص خفض ذراع الرافعة الطرفية
✓	مناسب لصيانة QuickEvac™	✓	قدرة التأرجح الدقيق
✓	مضخة التزود بالوقود الكهربائية مع ميزة إغلاق تلقائي	✓	دائرة استرجاع ذراع الرافعة والذراع
	الهيكل السفلي والهيكل	✓	صمام تحكم رئيسي إلكتروني
✓	هيكل سفلي بمقياس متغير هيدروليكي	✓	وضع الرفع الثقيل
✓	جنزير مشحم	✓	تسخين تلقائي للزيت الهيدروليكي
✓	حلقة الجر بالإطار الأساسي	✓	صمام تخميد التأرجح العكسي
✓	ثقل موازنة بوزن ١٢,٠ طن متري (٢٦٤٥٥ رطل)	✓	فرملة انتظار التأرجح التلقائية
✓	وقاءات توجيه الجنزير كامل الطول	✓	فلتر الرجوع الهيدروليكي عالي الأداء
✓	الوقاء السفلي للخدمة الشاقة	✓	سرعتان للسير
✓	وقاء موتور السير للخدمة الشاقة	✓	إمكانية استخدام الزيت الهيدروليكي الحيوي
✓	مداصات جنزير ثلاثية الحواف مقاس ٦٠٠ مم (٢٤ بوصة)	✓	دائرة إضافية مشتركة ثنائية الاتجاه
✓	مداصات جنزير ثلاثية الحواف مقاس ٧٠٠ مم (٢٨ بوصة)	✓	دائرة إضافية للضغط المتوسط
		✓	دائرة قارنة التوصيل السريع

أطقم وملحقات يتم تركيبها لدى الوكيل

قد تختلف الملحقات. يُرجى استشارة وكيل Cat الذي تتعامل معه لمعرفة التفاصيل.

السلامة والأمان
• طقم كاميرا أداة العمل

الكابينة
• قناة جاهزة لفلتر متقدمة للكابينة

الإعلان البيئي لوحدة الهدم فائق الارتفاع 352 UHD

تنطبق المعلومات التالية على الماكينة في وقت التصنيع النهائي بالطريقة التي تم تكوينها بها للبيع في المناطق المشمولة في هذا المستند. يسري مفعول محتوى هذا الإعلان اعتبارًا من تاريخ صدوره؛ ومع ذلك، فإن المحتوى المتعلق بميزات الماكينة ومواصفاتها غرضه للتغيير بدون إشعار. للحصول على معلومات إضافية، يرجى الاطلاع على دليل تشغيل وصيانة الماكينة.

لمزيد من المعلومات حول الاستدامة في العمل والتقدم الذي أحرزناه، تفضل بزيارة الموقع <https://www.caterpillar.com/en/company/sustainability>

الزيوت والسوائل

- يملأ مصنع Caterpillar الماكينة بسوائل تبريد من جلايكول إيثيلين. تُمكن إعادة تدوير مانع تجمد/سائل تبريد محركات الديزل (DEAC) من Cat وسائل التبريد طويل العمر (ELC) من Cat. استشر وكيل Cat للحصول على المزيد من المعلومات.
- Cat Bio HYDO™ Advanced هو زيت هيدروليكي قابل للتحلل بيولوجيًا ومعتمد بالعلامة البيئية الأوروبية.
- من المحتمل وجود سوائل إضافية، فيرجى الرجوع إلى دليل التشغيل والصيانة أو دليل الاستخدام والتكوين للاطلاع على توصيات السوائل الكاملة والفترات الفاصلة بين عمليات الصيانة.

المزايا والتقنيات

- قد تسهم الميزات والتقنيات التالية في توفير الوقود و/أو خفض انبعاثات الكربون. قد تختلف المزايا. يُرجى استشارة وكيل Cat الذي تتعامل معه لمعرفة التفاصيل.
- يعمل الوضع الذكي على مطابقة قدرة الماكينة مع متطلبات الحفر تلقائيًا
- يعمل الوضع الاقتصادي على تقليل استهلاك الوقود للاستخدامات الخفيفة
- خفض تكاليف الصيانة مع فترات الخدمة الممتدة
- تقليل من استهلاك الوقود باستخدام المروحة الهيدروليكية عالية الكفاءة التي تعمل على تبريد المحرك عند الطلب
- زيادة كفاءة التشغيل باستخدام تقنيات Cat القياسية التي تقلل من إجهاد المشغل وتكاليف التشغيل

المحرك

- يعمل محرك Cat® C13 على إخراج انبعاثات تعادل معايير وكالة حماية البيئة (EPA) الأمريكية من المستوى 3 والمرحلة IIIA الخاصة بالاتحاد الأوروبي
- تتوافق محركات Cat مع وقود الديزل الممزوج بأنواع الوقود التالية منخفضة الكثافة الكربونية* حتى:
 - ✓ 100٪ من الديزل الحيوي FAME (إسترات ميثيل أحماض دهنية)*
 - ✓ 100٪ من أنواع وقود الديزل المتجدد، HVO (زيت نباتي مهدرج) وغاز مُسال (غاز إلى سائل)
- ارجع إلى الإرشادات لمعرفة الوقود المناسب. يرجى استشارة وكيل Cat الذي تتعامل معه أو مراجعة "توصيات Caterpillar لسوائل الماكينات" (SEBU6250) للحصول على تفاصيل.
- * استشر وكيل Cat بشأن استخدام مخاليط أعلى من 20٪ من الديزل الحيوي.
- ** إن انبعاثات غازات الاحتباس الحراري من أنبوب العادم الناتجة من الوقود منخفض الكثافة الكربونية هي في الأساس نفسها الناتجة من أنواع الوقود التقليدية.

نظام تكييف الهواء

- يحتوي نظام تكييف الهواء بهذه الماكينة على المبرد R134a المكون من غاز مفلور يؤدي للاحتباس الحراري (دليل الاحتباس الحراري = 1430). يحتوي النظام على 1,0 كجم (2,2 رطل) من المبرد الذي يعادل 1430 طن متري (1076 أطنان) من غاز ثاني أكسيد الكربون CO₂.

الطلاء

- بناءً على أفضل معرفة متاحة، فإن أقصى تركيز مسموح به، والذي يتم قياسه بأجزاء في المليون (PPM)، للمعادن الثقيلة التالية في الطلاء هو:
 - الباريوم > 0,01٪
 - الكاديوم > 0,01٪
 - الكروميوم > 0,01٪
 - أسلاك > 0,01٪

الأداء الصوتي

مع ضبط مروحة التبريد على أقصى قيمة:

الخارجية (ISO 6395:2008) 107 ديسيبل (A)

الدخالية (ISO 6396:2008) 70 ديسيبل (A)

- قد تحتاج إلى حماية السمع عند تشغيل الماكينة مع فتح محطة المشغل والكابينة (في حالة عدم إجراء الصيانة الملائمة أو فتح الأبواب/النوافذ) لفترات طويلة أو في البيئات الصاخبة.



AAXQ3551-01 (11-2023)
يحل محل AAXQ3551
رقم الإصدار: 07F
(Afr-ME, Eurasia, Indonesia,
S Am, SE Asia)

لمزيد من المعلومات الكاملة حول منتجات Cat، وخدمات الوكلاء، وحلول الصناعة، تفضل بزيارتنا على شبكة الويب على الموقع www.cat.com

حقوق النشر © لعام ٢٠٢٣ لصالح شركة Caterpillar
جميع الحقوق محفوظة

تخضع المواد والمواصفات للتغيير من دون سابق إخطار. قد تتضمن الماكينات المعروضة في الصور معدات إضافية. راجع وكيل Cat الذي تتعامل معه بخصوص الخيارات المتوفرة.

إن CAT، وCATERPILLAR، وLET'S DO THE WORK، والشعارات الخاصة بها، و"Caterpillar Corporate Yellow"، و"Power Edge" و"Modern Hex" لعلامة Cat التجارية، بالإضافة إلى علامة تعريف الشركة والمنتج المستخدمة هنا، كلها علامات تجارية خاصة بشركة Caterpillar ولا يجوز استخدامها بدون تصريح. تعد VisionLink علامة تجارية مملوكة لشركة Caterpillar Inc.، ومسجلة في الولايات المتحدة وفي بلاد أخرى.

