



# Cat<sup>®</sup> 430

## CHARGEUSE-PELLETEUSE

La chargeuse-pelleteuse 430 Cat<sup>®</sup> offre des performances exceptionnelles, un excellent rendement énergétique, un circuit hydraulique supérieur, une polyvalence et un nouveau poste de conduite. La chargeuse 430 est dotée des éléments suivants :

- **Poste de conduite ergonomique** – L'ample espace pour les jambes facilite la rotation du siège. Le siège à suspension pneumatique procure un confort au conducteur sur la route. Les nouveaux boîtiers de commande de la pelle rétro procurent une gamme de réglages illimitée.
- **Circuit hydraulique à détection de charge** – La pompe à piston à détection de charge de la chargeuse-pelleteuse Cat fournit des forces hydrauliques maximales de levage et d'excavation à n'importe quel régime du moteur. Le débit de la pompe variable adapte la puissance hydraulique à la charge de travail.
- **Rendement de la machine** – Le moteur C3.6 Cat procure une solide performance et répond aux normes antipollution américaines Tier 4 Final / niveau V de l'UE en recourant à la technologie de réduction sélective catalytique à l'aide d'un catalyseur d'oxydation diesel. Le système permet au conducteur de débrancher la machine, même en cours de purge du liquide d'échappement diesel.
- **Polyvalence de la machine** – La toute nouvelle timonerie de chargeuse industrielle intégrée (attache IT) conçue pour des configurations de bras de chargeuse à vérin de cavage unique peut être commandée pour installation en usine ou sur le terrain. La chargeuse-pelleteuse Cat à timonerie de chargeuse industrielle intégrée (attache IT) sera la machine la plus polyvalente sur le chantier, grâce au raccordement aux divers accessoires offerts par Cat.
- **Accessoires Cat** – Une vaste gamme d'accessoires pour chargeuse-pelleteuse, notamment des attaches rapides, des pinces, des godets assortis et des brosses, peut être commandée pour installation en usine ou sur le terrain. Les chargeuses-pelleteuses Cat seront prêtes pour la saison dès la livraison.
- **Transmission Powershift** – Une transmission Powershift quatre vitesses est offerte de série pour des changements de vitesse fluides et faciles, en tournant simplement le levier Power Shuttle.
- **Frein de stationnement à serrage par ressort et à desserrage hydraulique (SAHR)** – Le frein de stationnement SAHR est offert; il est activé d'un simple bouton et il s'engage automatiquement lorsque le moteur de la machine est arrêté.

## Données techniques

### Moteur

Moteur	C3.6 86 kW (115 hp) à turbocompresseur électronique à refroidisseur d'admission	
Valeurs de puissance mesurées à 2,200 tr/min		
Puissance brute – SAE J1995	88 kW	118 hp
Puissance brute ISO 14396	86 kW	115 hp
Puissance nominale à 2 200 tr/min		
SAE J1349	80 kW	107 hp
ISO 9249	80 kW	107 hp
Valeurs de puissance nominale nette maximales à 2 200 tr/min		
SAE J1349	80 kW	107 hp
ISO 9249	80 kW	107 hp
Dimensions		
Alésage	98 mm	3,86 po
Course	120 mm	4,72 po
Cylindrée		
Réserve de couple (nette) à 1 400 tr/min	40 %	
SAE J1349 (nette)	486 N·m	358 lb·pi
Conditions de puissance nominale		
Aucun détarage n'est requis jusqu'à	3 048 m	10 000 pi

- Le moteur est conforme aux normes antipollution Tier 4 Final/Stage V.

### Poids\*

Poids en ordre de marche* (estimé)	8 188 kg	18 051 lb
Poids en ordre de marche (maximal) (capacité ROPS)	11 000 kg	24 251 lb
Poids en ordre de marche (minimal)**	7 525 kg	16 590 lb
Cabine, ROPS/FOPS	145 kg	320 lb
Transmission à changement automatique de vitesse	De série	De série
Commande antitangage	15 kg	33 lb
Climatisation	45 kg	99 lb
Traction intégrale	De série	De série
Godet MP (0,96 m <sup>3</sup> /1,25 vg <sup>3</sup> )		
avec fourches rabattables	915 kg	2 017 lb
sans fourches rabattables	745 kg	1 642 lb
Chargeuse avec attache rapide	245 kg	540 lb
Bras télescopique (exclut le contrepoids)	297 kg	655 lb
Contrepoids, base		
Empilable, un	240 kg	529 lb
Maximum	460 kg	1 014 lb

\* Configuration de la machine : rétrocaveuse à bras standard, toit à cadre OROPS, transmission Powershift à 4RM, godet de chargeuse normal (GP) de 0,96 m<sup>3</sup> (1,25 vg<sup>3</sup>), godet de chargeuse de 610 mm (24 po) pour usage normal, pneus avant 340/80-18 et pneus arrière 500/70-24, contrepoids de 460 kg (1,014 lb), conducteur de 80 kg (176 lb), réservoir de carburant plein.

\*\* La configuration de poids minimale est la même que la configuration ci-dessus; elle exclut cependant le contrepoids, le godet de chargeuse et le conducteur.



# Chargeuse-pelleteuse 430

## Transmission

### Transmission Powershift – De série

Marche avant – 1 <sup>re</sup>	5,9 km/h	3,7 mi/h
2 <sup>e</sup>	9,5 km/h	5,9 mi/h
3 <sup>e</sup>	20 km/h	12 mi/h
4 <sup>e</sup>	41 km/h	26 mi/h
Marche arrière – 1 <sup>re</sup>	5,9 km/h	3,7 mi/h
2 <sup>e</sup>	12,4 km/h	7,7 mi/h
3 <sup>e</sup>	27 km/h	17 mi/h

	Transmission Powershift – En option		Transmission Powershift avec combustion à basse température – En option	
Marche avant – 1 <sup>re</sup>	5,9 km/h	3,7 mi/h	5,9 km/h	3,7 mi/h
2 <sup>e</sup>	9,5 km/h	5,9 mi/h	9,5 km/h	5,9 mi/h
3 <sup>e</sup>	12 km/h	8 mi/h	12 km/h	8 mi/h
4 <sup>e</sup>	20 km/h	12 mi/h	20 km/h	12 mi/h
5 <sup>e</sup>	27 km/h	17 mi/h	27 km/h	17 mi/h
à combustion à basse température	—	—	29 km/h	18 mi/h
6 <sup>e</sup>	41 km/h	26 mi/h	41 km/h	26 mi/h
à combustion à basse température**	—	—	40 km/h	25 mi/h
Marche arrière – 1 <sup>re</sup>	5,9 km/h	3,7 mi/h	5,9 km/h	3,7 mi/h
2 <sup>e</sup>	12 km/h	7,7 mi/h	12 km/h	7,7 mi/h
3 <sup>e</sup>	27 km/h	17 mi/h	27 km/h	17 mi/h

\* Vitesses de déplacement d'une chargeuse-pelleteuse à pleins gaz, avec pneus arrière 500/70-24.

\*\* Limitée par le régime moteur à 40 km/h (25 mi/h).

## Valeurs nominales d'essieu

### Essieu avant, 4RM

Statique	12 000 kg	26 455 lb
Dynamique	6 000 kg	20 233 lb

### Essieu arrière

Statique	13 000 kg	28 660 lb
Dynamique	7 000 kg	15 432 lb

## Circuit hydraulique

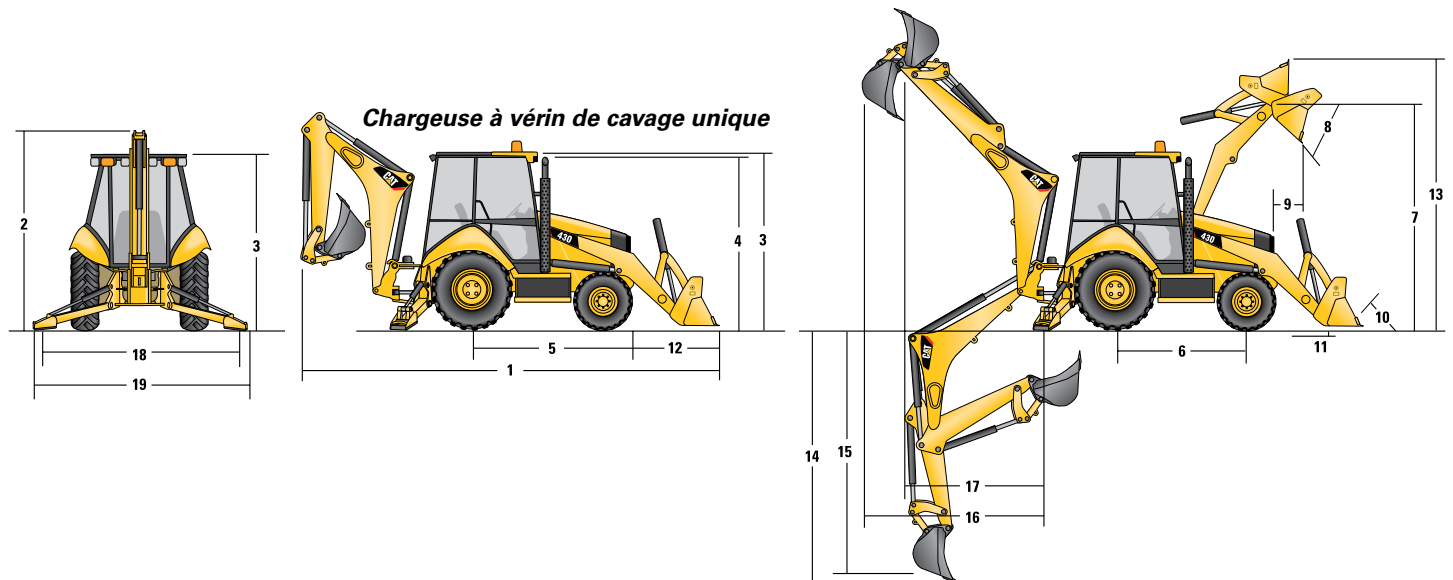
Type	Centre fermé	
Type de pompe	Piston axial à débit variable	
Puissance de la pompe à 2 200 tr/min	187 L/min	49,4 gal (US)/min
Pression du système		
Rétrocaveuse	25 000 kPa	3 626 psi
Chargeuse	25 000 kPa	3 626 psi

## Direction

Type	Volant avant	
Direction assistée	Hydrostatique	
Un vérin à double effet		
Alésage	65 mm	2,6 po
Course	106 mm	4,2 po
Diamètre de tige	40 mm	1,6 po
Oscillation de l'essieu	11°	
Cercle de braquage – 2RM/4RM (roue intérieure non freinée)		
Extérieur, roues avant	8,205 m	26 pi 11 po
Extérieur, largeur maximale du godet de chargement	10,745 m	35 pi 3 po

## Contenances

Système de refroidissement avec climatisation	18,0 L	4,8 gal (US)
Réservoir de carburant	160,0 L	42,3 gal (US)
Huile moteur avec filtre	9,0 L	2,4 gal (US)
Liquide d'échappement diesel (DEF, Diesel Exhaust Fluid)	19,0 L	5,0 gal (US)
Transmission – Power Shuttle		
2RM	18,0 L	4,8 gal (US)
4RM	18,0 L	4,8 gal (US)
Transmission – Powershift		
AWD	19,0 L	5,0 gal (US)
Essieu arrière	16,0 L	4,2 gal (US)
Planétaires	1,7 L	0,4 gal (US)
Essieu avant (4RM)	11,0 L	2,9 gal (US)
Planétaires	0,7 L	0,2 gal (US)
Circuit hydraulique	95,0 L	25,1 gal (US)
Réservoir hydraulique	42,0 L	11,1 gal (US)



## Dimensions

Configuration de la machine : rétrocaveuse à bras standard, toit à cadre OROPS, transmission Powershift à 4RM, godet de chargeuse normal (GP) de 0,96 m<sup>3</sup> (1,25 vg<sup>3</sup>), godet de chargeuse de 610 mm (24 po) pour usage normal, pneus 340/80-18 et pneus arrière 500/70-24, contrepoids de 460 kg (1,014 lb), conducteur de 80 kg (176 lb), réservoir de carburant plein.

### Chargeuse à vérin de cavage unique avec godets à attache directe

	0,96 m <sup>3</sup> (1,25 vg <sup>3</sup> ) GP		1,0 m <sup>3</sup> (1,31 vg <sup>3</sup> ) GP		1,07 m <sup>3</sup> (1,40 vg <sup>3</sup> ) GP		1,15 m <sup>3</sup> (1,50 vg <sup>3</sup> ) GP		1,0 m <sup>3</sup> (1,31 vg <sup>3</sup> ) MP		1,07 m <sup>3</sup> (1,40 vg <sup>3</sup> ) MP	
	<b>1</b> Longueur hors tout (chargeuse au sol) – Bras standard – mm (pi/po)	7 273	(23 pi 10 po)	7 228	(23 pi 9 po)	7 294	(23 pi 11 po)	7 294	(23 pi 11 po)	7 201	(23 pi 8 po)	7 201
Longueur hors tout (chargeuse au sol) – Bras télescopique – mm (pi/po)	7 289	(23 pi 11 po)	7 244	(23 pi 9 po)	7 310	(24 pi 0 po)	7 310	(24 pi 0 po)	7 217	(23 pi 8 po)	7 217	(23 pi 8 po)
Longueur de transport totale – Bras standard – mm (pi/po)	7 304	(24 pi 0 po)	7 271	(23 pi 10 po)	7 342	(24 pi 0 po)	7 342	(24 pi 1 po)	7 272	(23 pi 10 po)	7 272	(23 pi 10 po)
Longueur de transport totale – Bras télescopique – mm (pi/po)	7 341	(24 pi 1 po)	7 287	(23 pi 11 po)	7 358	(24 pi 2 po)	7 358	(24 pi 2 po)	7 288	(23 pi 11 po)	7 288	(23 pi 11 po)
<b>2</b> Hauteur de transport totale – Bras standard – mm (pi/po)	3 845	(12 pi 7 po)	3 845	(12 pi 7 po)	3 845	(12 pi 7 po)	3 845	(12 pi 7 po)	3 845	(12 pi 7 po)	3 845	(12 pi 7 po)
Hauteur de transport totale – Bras télescopique – mm (pi/po)	3 866	(12 pi 8 po)	3 866	(12 pi 8 po)	3 866	(12 pi 8 po)	3 866	(12 pi 8 po)	3 866	(12 pi 8 po)	3 866	(12 pi 8 po)
Largeur hors tout – mm (pi/po)	2 248	(7 pi 5 po)	2 248	(7 pi 5 po)	2 248	(7 pi 5 po)	2 248	(7 pi 5 po)	2 248	(7 pi 5 po)	2 248	(7 pi 5 po)
<b>3</b> Hauteur au sommet de la cabine/du toit – mm (pi/po)	2 815	(9 pi 3 po)	2 815	(9 pi 3 po)	2 815	(9 pi 3 po)	2 815	(9 pi 3 po)	2 815	(9 pi 3 po)	2 815	(9 pi 3 po)
<b>4</b> Hauteur au sommet de la cheminée d'échappement – mm (pi/po)	2 720	(8 pi 11 po)	2 720	(8 pi 11 po)	2 720	(8 pi 11 po)	2 720	(8 pi 11 po)	2 720	(8 pi 11 po)	2 720	(8 pi 11 po)
Hauteur à l'axe de charnière de la chargeuse (transport) – mm (pi/po)	378	(1 pi 3 po)	378	(1 pi 3 po)	422	(1 pi 5 po)	422	(1 pi 5 po)	420	(1 pi 5 po)	420	(1 pi 5 po)
Garde au sol (marchepied gauche) – mm (pi/po)	316	(1 pi 0 po)	316	(1 pi 0 po)	316	(1 pi 0 po)	316	(1 pi 0 po)	316	(1 pi 0 po)	316	(1 pi 0 po)
Garde au sol (protection 4RM) – mm (pi/po)	312	(1 pi 0 po)	312	(1 pi 0 po)	312	(1 pi 0 po)	312	(1 pi 0 po)	312	(1 pi 0 po)	312	(1 pi 0 po)
Garde au sol (contrepoids de 485 kg/1 070 lb) – mm (pi/po)	289	(0 pi 11 po)	289	(0 pi 11 po)	289	(0 pi 11 po)	289	(0 pi 11 po)	289	(0 pi 11 po)	289	(0 pi 11 po)
<b>5</b> De l'axe du pont arrière à la calandre avant – mm (pi/po)	2 706	(8 pi 11 po)	2 706	(8 pi 11 po)	2 706	(8 pi 11 po)	2 706	(8 pi 11 po)	2 706	(8 pi 11 po)	2 706	(8 pi 11 po)
Voie des roues avant – mm (pi/po)	1 895	(6 pi 3 po)	1 895	(6 pi 3 po)	1 895	(6 pi 3 po)	1 895	(6 pi 3 po)	1 895	(6 pi 3 po)	1 895	(6 pi 3 po)
Voie des roues arrière – mm (pi/po)	1 728	(5 pi 8 po)	1 728	(5 pi 8 po)	1 728	(5 pi 8 po)	1 728	(5 pi 8 po)	1 728	(5 pi 8 po)	1 728	(5 pi 8 po)
<b>6</b> Empattement 2RM/4RM - mm (pi/po)	2 200	(7 pi 3 po)	2 200	(7 pi 3 po)	2 200	(7 pi 3 po)	2 200	(7 pi 3 po)	2 200	(7 pi 3 po)	2 200	(7 pi 3 po)

### Chargeuse à vérin de cavage unique avec attache rapide

	0,96 m <sup>3</sup> (1,25 yd <sup>3</sup> ) GP		1,0 m <sup>3</sup> (1,31 yd <sup>3</sup> ) GP		1,15 m <sup>3</sup> (1,50 yd <sup>3</sup> ) GP		1,0 m <sup>3</sup> (1,31 yd <sup>3</sup> ) MP		1,07 m <sup>3</sup> (1,40 yd <sup>3</sup> ) MP	
	<b>1</b> Longueur hors tout (chargeuse au sol) – Bras standard – mm (pi/po)	7 455	(24 pi 5 po)	7 410	(24 pi 4 po)	7 452	(24 pi 5 po)	7 362	(24 pi 2 po)	7 362
Longueur hors tout (chargeuse au sol) – Bras télescopique – mm (pi/po)	7 471	(24 pi 6 po)	7 426	(24 pi 4 po)	7 468	(24 pi 6 po)	7 378	(24 pi 2 po)	7 378	(24 pi 2 po)
Longueur de transport totale – Bras standard – mm (pi/po)	7 431	(24 pi 5 po)	7 398	(24 pi 3 po)	7 429	(24 pi 4 po)	7 360	(24 pi 2 po)	7 360	(24 pi 2 po)
Longueur de transport totale – Bras télescopique – mm (pi/po)	7 448	(24 pi 5 po)	7 414	(24 pi 4 po)	7 446	(24 pi 5 po)	7 376	(24 pi 2 po)	7 376	(24 pi 2 po)
<b>2</b> Hauteur de transport totale – Bras standard – mm (pi/po)	3 845	(12 pi 7 po)	3 845	(12 pi 7 po)	3 845	(12 pi 7 po)	3 845	(12 pi 7 po)	3 845	(12 pi 7 po)
Hauteur de transport totale – Bras télescopique – mm (pi/po)	3 866	(12 pi 8 po)	3 866	(12 pi 8 po)	3 866	(12 pi 8 po)	3 866	(12 pi 8 po)	3 866	(12 pi 8 po)
Largeur hors tout – mm (pi/po)	2 248	(7 pi 5 po)	2 248	(7 pi 5 po)	2 248	(7 pi 5 po)	2 248	(7 pi 5 po)	2 248	(7 pi 5 po)
<b>3</b> Hauteur au sommet de la cabine/du toit – mm (pi/po)	2 815	(9 pi 3 po)	2 815	(9 pi 3 po)	2 815	(9 pi 3 po)	2 815	(9 pi 3 po)	2 815	(9 pi 3 po)
<b>4</b> Hauteur au sommet de la cheminée d'échappement – mm (pi/po)	2 720	(8 pi 11 po)	2 720	(8 pi 11 po)	2 720	(8 pi 11 po)	2 720	(8 pi 11 po)	2 720	(8 pi 11 po)
Hauteur à l'axe de charnière de la chargeuse (transport) – mm (pi/po)	345	(1 pi 2 po)	346	(1 pi 2 po)	346	(1 pi 2 po)	344	(1 pi 2 po)	344	(1 pi 2 po)
Garde au sol (marchepied gauche) – mm (pi/po)	316	(1 pi 0 po)	316	(1 pi 0 po)	316	(1 pi 0 po)	316	(1 pi 0 po)	316	(1 pi 0 po)
Garde au sol (protection 4RM) – mm (pi/po)	312	(1 pi 0 po)	312	(1 pi 0 po)	312	(1 pi 0 po)	312	(1 pi 0 po)	312	(1 pi 0 po)
Garde au sol (contrepoids de 485 kg/1 070 lb) – mm (pi/po)	289	(0 pi 11 po)	289	(0 pi 11 po)	289	(0 pi 11 po)	289	(0 pi 11 po)	289	(0 pi 11 po)
<b>5</b> De l'axe du pont arrière à la calandre avant – mm (pi/po)	2 706	(8 pi 11 po)	2 706	(8 pi 11 po)	2 706	(8 pi 11 po)	2 706	(8 pi 11 po)	2 706	(8 pi 11 po)
Voie des roues avant – mm (pi/po)	1 895	(6 pi 3 po)	1 895	(6 pi 3 po)	1 895	(6 pi 3 po)	1 895	(6 pi 3 po)	1 895	(6 pi 3 po)
Voie des roues arrière – mm (pi/po)	1 728	(5 pi 8 po)	1 728	(5 pi 8 po)	1 728	(5 pi 8 po)	1 728	(5 pi 8 po)	1 728	(5 pi 8 po)
<b>6</b> Empattement 2RM/4RM - mm (pi/po)	2 200	(7 pi 3 po)	2 200	(7 pi 3 po)	2 200	(7 pi 3 po)	2 200	(7 pi 3 po)	2 200	(7 pi 3 po)

# Chargeuse-pelleteuse 430

## Dimensions

Configuration de la machine : rétrocaveuse à bras standard, toit à cadre OROPS, transmission Powershift à 4RM, godet de chargeuse normal (GP) de 0,96 m<sup>3</sup> (1,25 vg<sup>3</sup>), godet de chargeuse de 610 mm (24 po) pour usage normal, pneus 340/80-18 et pneus arrière 500/70-24, contrepoids de 460 kg (1 014 lb), conducteur de 80 kg (176 lb), réservoir de carburant plein.

## Dimensions et performances du godet chargeur

	Godets à attache directe											
	0,96 m <sup>3</sup> (1,25 vg <sup>3</sup> ) GP		1,0 m <sup>3</sup> (1,31 vg <sup>3</sup> ) GP		1,07 m <sup>3</sup> (1,40 vg <sup>3</sup> ) GP		1,15 m <sup>3</sup> (1,50 vg <sup>3</sup> ) GP		1,0 m <sup>3</sup> (1,31 vg <sup>3</sup> ) MP		1,07 m <sup>3</sup> (1,40 vg <sup>3</sup> ) MP	
Capacité nominale (SAE) – m <sup>3</sup> (vg <sup>3</sup> )	0,96	(1,26)	1,00	(1,31)	1,07	(1,40)	1,15	(1,50)	1,00	(1,31)	1,07	(1,40)
Largeur hors tout du godet – mm (po)	2 262	(89)	2 406	(95)	2 262	(89)	2 406	(95)	2 279	(90)	2 425	(95)
Capacité à la hauteur de levage maximale – kg (lb)	3 280	(7 230)	3 286	(7 245)	3 213	(7 084)	3 192	(7 038)	3 059	(6 745)	3 047	(6 717)
Force d'arrachage en levage – N (lb-pi)	50 179	(11 280)	50 941	(11 452)	49 644	(11 160)	49 467	(11 120)	49 114	(11 041)	49 017	(11 019)
Force d'arrachage en inclinaison – N (lb-pi)	49 891	(11 216)	53 037	(11 923)	50 945	(11 452)	50 834	(11 428)	56 242	(12 643)	56 166	(12 626)
Charge limite d'équilibre au point d'arrachage – kg (lb)	7 081	(15 610)	7 250	(15 983)	6 976	(15 379)	6 959	(15 341)	7 134	(15 728)	7 124	(15 707)
7 Hauteur de charnière maximale – mm (pi/po)	3 488	(11 pi 5 po)	3 488	(11 pi 5 po)	3 488	(11 pi 5 po)	3 488	(11 pi 5 po)	3 488	(11 pi 5 po)	3 488	(11 pi 5 po)
8 Angle de vidage à la hauteur maximale – degrés	44°		44°		44°		44°		44°		44°	
Hauteur de vidage à l'angle maximal – mm (pi/po)	2 758	(9 pi 1 po)	2 790	(9 pi 2 po)	2 736	(9 pi 0 po)	2 736	(9 pi 0 po)	2 803	(9 pi 2 po)	2 803	(9 pi 2 po)
9 Portée de vidage à l'angle maximal – mm (pi/po)	807	(2 pi 8 po)	774	(2 pi 6 po)	773	(2 pi 6 po)	773	(2 pi 6 po)	722	(2 pi 4 po)	722	(2 pi 4 po)
10 Redressement maximal du godet au niveau du sol – degrés	36°		36°		37°		37°		37°		37°	
11 Profondeur d'excavation – mm (pi/po)	70	(0 pi 3 po)	70	(0 pi 3 po)	110	(0 pi 4 po)	110	(0 pi 4 po)	97	(0 pi 4 po)	97	(0 pi 4 po)
Angle de nivellement maximal – degrés	113°		114°		114°		114°		116°		116°	
Largeur de la lame de coupe – mm (pi/po)	S. O.		S. O.		S. O.		S. O.		2 262	(7 pi 5 po)	2 406	(7 pi 11 po)
12 De la calandre avant à l'arête de coupe, position de transport – mm (pi/po)	1 480	(4 pi 10 po)	1 447	(4 pi 9 po)	1 518	(5 pi 0 po)	1 517	(5 pi 0 po)	1 447	(4 pi 9 po)	1 447	(4 pi 9 po)
13 Hauteur maximale d'exploitation – mm (pi/po)	4 356	(14 pi 3 po)	4 354	(14 pi 3 po)	4 366	(14 pi 4 po)	4 397	(14 pi 5 po)	4 378	(14 pi 4 po)	4 407	(14 pi 6 po)
Ouverture maximale des mâchoires – mm (pi/po)	S. O.		S. O.		S. O.		S. O.		843	(2 pi 9 po)	843	(2 pi 9 po)
Force de serrage de la mâchoire de godet – N (lb-pi)	S. O.		S. O.		S. O.		S. O.		40 160	9028	40 261	9 051
Poids (sans dents ni fourches) – kg (lb)	451	(994)	462	(1 019)	473	(1 043)	493	(1 087)	745	(1 642)	774	(1 706)

	Chargeuse avec attache rapide									
	0,96 m <sup>3</sup> (1,25 vg <sup>3</sup> ) GP		1,0 m <sup>3</sup> (1,31 vg <sup>3</sup> ) GP		1,15 m <sup>3</sup> (1,50 vg <sup>3</sup> ) GP		1,0 m <sup>3</sup> (1,31 vg <sup>3</sup> ) MP		1,07 m <sup>3</sup> (1,40 vg <sup>3</sup> ) MP	
Capacité nominale (SAE) – m <sup>3</sup> (vg <sup>3</sup> )	0,96	(1,26)	1,00	(1,31)	1,15	(1,50)	1,00	(1,31)	1,07	(1,40)
Largeur hors tout du godet – mm (po)	2 262	(89)	2 406	(95)	2 406	(95)	2 279	(90)	2 425	(95)
Capacité à la hauteur de levage maximale – kg (lb)	2 879	(6 348)	2 880	(6 350)	2 846	(6 273)	2 747	(6 057)	2 711	(5 976)
Force d'arrachage en levage – N (lb-pi)	45 144	(10 148)	45 749	(10 284)	44 845	(10 081)	44 659	(10 039)	44 400	(9 981)
Force d'arrachage en inclinaison – N (lb-pi)	41 169	(9 255)	43 286	(9 731)	40 879	(9 190)	44 104	(9 914)	43 932	(9 876)
Charge limite d'équilibre au point d'arrachage – kg (lb)	6 263	(13 808)	6 395	(14 099)	6 239	(13 754)	6 379	(14 064)	6 355	(14 010)
7 Hauteur de charnière maximale – mm (pi/po)	3 488	(11 pi 5 po)	3 488	(11 pi 5 po)	3 488	(11 pi 5 po)	3 488	(11 pi 5 po)	3 488	(11 pi 5 po)
8 Angle de vidage à la hauteur maximale – degrés	44°		44°		44°		44°		44°	
Hauteur de vidage à l'angle maximal – mm (pi/po)	2 623	(8 pi 7 po)	2 654	(8 pi 9 po)	2 625	(8 pi 7 po)	2 690	(8 pi 10 po)	2 690	(8 pi 10 po)
9 Portée de vidage à l'angle maximal – mm (pi/po)	887	(2 pi 11 po)	855	(2 pi 10 po)	886	(2 pi 11 po)	832	(2 pi 9 po)	832	(2 pi 9 po)
10 Redressement maximal du godet au niveau du sol – degrés	37°		37°		37°		37°		37°	
11 Profondeur d'excavation – mm (pi/po)	111	(0 pi 4 po)	111	(0 pi 4 po)	110	(0 pi 4 po)	101	(0 pi 4 po)	101	(0 pi 4 po)
Angle de nivellement maximal – degrés	109°		110°		109°		111°		111°	
Largeur de la lame de coupe – mm (pi/po)	S. O.		S. O.		S. O.		2 262	(7 pi 5 po)	2 406	(7 pi 11 po)
12 De la calandre avant à l'arête de coupe, position de transport – mm (pi/po)	1 607	(5 pi 3 po)	1 573	(5 pi 2 po)	1 605	(5 pi 3 po)	1 535	(5 pi 0 po)	1 535	(5 pi 0 po)
13 Hauteur maximale d'exploitation – mm (pi/po)	4 439	(14 pi 7 po)	4 406	(14 pi 5 po)	4 484	(14 pi 9 po)	4 476	(14 pi 8 po)	4 531	(14 pi 10 po)
Ouverture maximale des mâchoires – mm (pi/po)	S. O.		S. O.		S. O.		843	(2 pi 9 po)	843	(2 pi 9 po)
Force de serrage de la mâchoire de godet – N (lb-pi)	S. O.		S. O.		S. O.		40 185	(9 034)	40 286	(9 056)
Poids (sans dents ni fourches) – kg (lb)	447	(985)	457	(1 008)	481	(1 060)	724	(1 596)	753	(1 660)

## Dimensions

Configuration de la machine : rétrocaveuse à bras standard, toit à cadre OROPS, transmission Powershift à 4RM, godet de chargeuse normal (GP) de 0,96 m<sup>3</sup> (1,25 vg<sup>3</sup>), godet de chargeuse de 610 mm (24 po) pour usage normal, pneus avant 340/80-18 et pneus arrière 500/70-24, contrepoids de 460 kg (1 014 lb), conducteur de 80 kg (176 lb), réservoir de carburant plein.

## Dimensions et performances de la rétrocaveuse

	Bras standard		Bras télescopique rétracté		Bras télescopique déployé	
<b>14</b> Profondeur d'excavation, SAE (max.) – mm (pi/po)	4 612	(15 pi 2 po)	4 721	(15 pi 6 po)	5 862	(19 pi 3 po)
<b>15</b> Profondeur de creusement, fond plat de 2 440 mm (8 pi) – mm (pi/po)	4 262	(14 pi 0 po)	4 375	(14 pi 4 po)	5 587	(18 pi 4 po)
Profondeur de creusement, fond plat de 610 mm (2 pi) – mm (pi/po)	4 587	(15 pi 1 po)	4 693	(15 pi 5 po)	5 834	(19 pi 2 po)
Portée à partir de l'axe du pont arrière au niveau du sol – mm (pi/po)	7 122	(23 pi 4 po)	7 216	(23 pi 8 po)	8 307	(27 pi 3 po)
<b>16</b> Portée à partir de l'axe de pivotement au niveau du sol – mm (pi/po)	6 032	(19 pi 9 po)	6 126	(20 pi 1 po)	7 217	(23 pi 8 po)
Hauteur maximale d'exploitation – mm (pi/po)	6 081	(19 pi 11 po)	6 150	(20 pi 2 po)	7 038	(23 pi 1 po)
Hauteur de chargement maximale – mm (pi/po)	4 027	(13 pi 3 po)	3 988	(13 pi 1 po)	4 599	(15 pi 1 po)
<b>17</b> Portée de chargement – mm (pi/po)	1 859	(6 pi 1 po)	2 026	(6 pi 8 po)	3 011	(9 pi 11 po)
Angle de pivotement	180°		180°		180°	
Rotation du godet	205°		204°		204°	
<b>18</b> Écartement des stabilisateurs, position de travail (au centre) – mm (pi/po)	3 310	(10 pi 10 po)	3 310	(10 pi 10 po)	3 310	(10 pi 10 po)
Écartement des stabilisateurs, position de travail (extérieure) – mm (pi/po)	3 770	(12 pi 4 po)	3 770	(12 pi 4 po)	3 770	(12 pi 4 po)
Écartement des stabilisateurs, position de transport – mm (pi/po)	2 322	(7 pi 7 po)	2 322	(7 pi 7 po)	2 322	(7 pi 7 po)
Force de creusement du godet – N (lb-pi)	71 897	(16 163)	70 904	(15 940)	70 904	(15 940)
Force de creusement du bras – N (lb-pi)	44 867	(10 086)	43 939	(9 878)	32 517	(7 310)

## Dimensions avec les fourches/le bras de manutention

	1 070 mm (3 pi 6 po)		1 220 mm (4 pi 0 po)		1 370 mm (4 pi 10 po)	
Longueur des pointes de fourche	1 070 mm (3 pi 6 po)		1 220 mm (4 pi 0 po)		1 370 mm (4 pi 10 po)	
Charge utile (SAE J1197) – kg (lb)	1 971	(4 346)	1 891	(4 168)	1 814	(4 000)
Centre de la charge SAE – mm (po)	535	(1 pi 9 po)	610	(2 pi 0 po)	685	(2 pi 3 po)
Charge utile (CEN 474-4) – kg (lb)	2 004	(4 417)	1 988	(4 382)	1 971	(4 346)
Centre de la charge CEN – mm (pi/po)	500	(1 pi 8 po)	500	(1 pi 8 po)	500	(1 pi 8 po)
Longueur hors tout (A) (fourches au sol) – mm (pi/po)	7 789	(25 pi 7 po)	7 939	(26 pi 1 po)	8 089	(26 pi 6 po)
Portée au niveau du sol (de la calandre au talon de la fourche) – mm (pi/po)	939	(3 pi 1 po)	939	(3 pi 1 po)	938	(3 pi 1 po)
Portée maximale (de la calandre au talon de la fourche) – mm (pi/po)	1 524	(5 pi 0 po)	1 524	(5 pi 0 po)	1 524	(5 pi 0 po)
Hauteur de la fourche à la portée maximale – mm (pi/po)	1 619	(5 pi 4 po)	1 619	(5 pi 4 po)	1 619	(5 pi 4 po)
Portée à la hauteur maximale (de la calandre au talon de la fourche) – mm (pi/po)	749	(2 pi 5 po)	749	(2 pi 5 po)	749	(2 pi 5 po)
Hauteur maximale de la fourche – mm (pi/po)	3 418	(11 pi 3 po)	3 418	(11 pi 3 po)	3 418	(11 pi 3 po)
Profondeur maximale de la fourche (sous le niveau du sol) – mm (pi/po)	-38	(-1 pi 11 po)	-38	(-1 pi 10 po)	-39	(-1 pi 10 po)

Position du bras de manutention	Rétractée		Position intermédiaire		Déployée	
Charge utile (SAE J1197 et CEN 474-4) – kg (lb)*	1 201	(2 647)	808	(1 782)	589	(1 298)
Longueur maximale hors tout – mm (pi/po)	9 045	(29 pi 8 po)	10 045	(32 pi 11 po)	11 043	(36 pi 3 po)
Portée à la profondeur maximale (à partir du nez de la machine) – mm (pi/po)	544	(1 pi 9 po)	550	(1 pi 10 po)	557	(1 pi 10 po)
Profondeur maximale – mm (pi/po)	2 618	(8 pi 7 po)	3 618	(11 pi 10 po)	4 616	(15 pi 2 po)
Portée maximale (à partir du nez de la machine) – mm (pi/po)	3 221	(10 pi 7 po)	4 221	(13 pi 10 po)	5 219	(17 pi 1 po)
Hauteur à la portée maximale – mm (pi/po)	1 118	(3 pi 8 po)	1 124	(3 pi 8 po)	1 130	(3 pi 8 po)
Portée à la hauteur maximale (à partir du nez de la machine) – mm (pi/po)	1 783	(5 pi 10 po)	2 473	(8 pi 1 po)	3 161	(10 pi 4 po)
Hauteur maximale – mm (pi/po)	4 445	(14 pi 7 po)	5 169	(16 pi 11 po)	5 891	(19 pi 4 po)

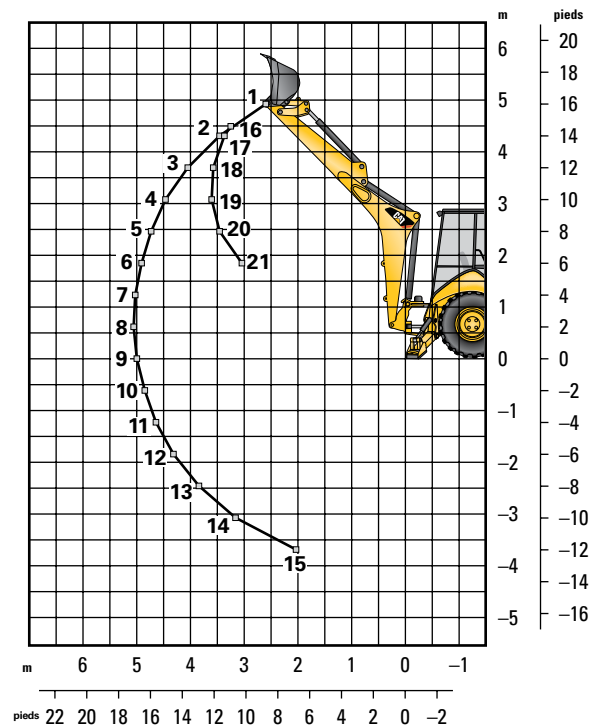
\* Ces valeurs sont limitées hydrauliquement.

# Chargeuse-pelleteuse 430

## Capacité de levage de la rétrocaveuse

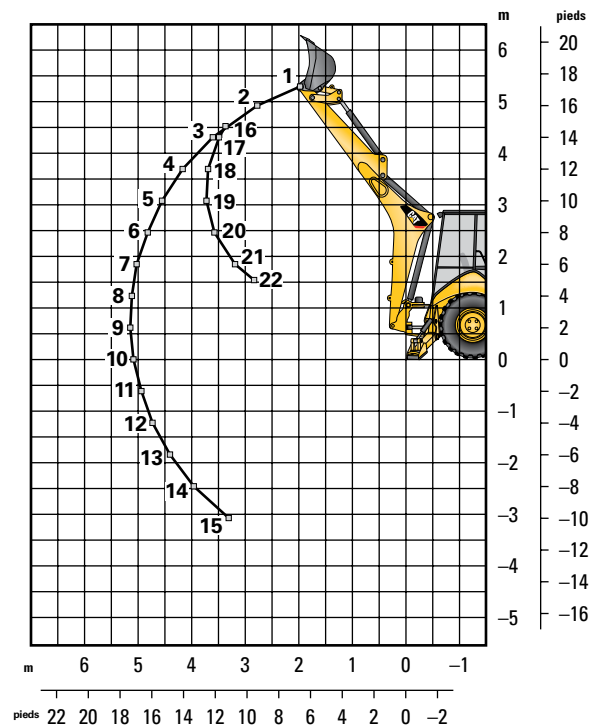
### Cat 430 – Bras standard

Levage de la flèche	kg	lb
1	1 856	4 093
2	1 951	4 301
3	1 923	4 240
4	1 867	4 115
5	1 802	3 973
6	1 737	3 830
7	1 674	3 692
8	1 615	3 561
9	1 560	3 439
10	1 509	3 327
11	1 464	3 227
12	1 424	3 140
13	1 394	3 073
14	1 382	3 047
15	1 461	3 222
<b>Levage du bras</b>		
16	2 449	5 400
17	2 725	6 007
18	2 841	6 264
19	2 803	6 179
20	2 961	6 529
21	3 487	7 688



### Cat 430 – Bras télescopique – Rétracté

Levage de la flèche	kg	lb
1	1 296	2 858
2	1 601	3 530
3	1 677	3 696
4	1 651	3 640
5	1 599	3 526
6	1 539	3 393
7	1 478	3 258
8	1 418	3 126
9	1 361	3 000
10	1 307	2 882
11	1 258	2 773
12	1 213	2 673
13	1 173	2 586
14	1 141	2 515
15	1 123	2 477
<b>Levage du bras</b>		
16	2 153	4 746
17	2 443	5 387
18	2 549	5 620
19	2 514	5 542
20	2 648	5 839
21	3 078	6 785
22	3 590	7 914

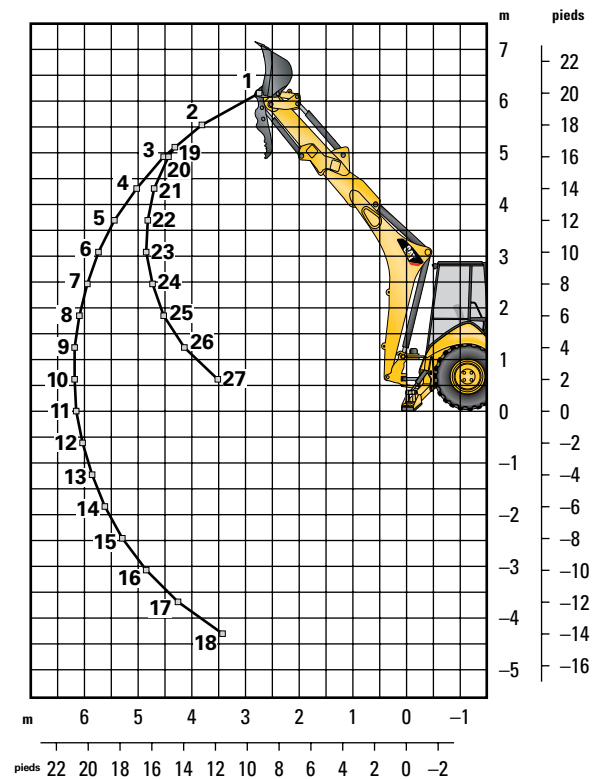


Les capacités de levage s'étendent au-delà des limites. Machine à 4 roues motrices avec cadre OROPS, godet normal de 0,96 m<sup>3</sup> (1,25 vg<sup>3</sup>) et contrepoids de 460 kg (1 014 lb). Le bras télescopique comprend un contrepoids de 485 kg (1 070 lb).

## Capacité de levage de la rétrocaveuse

### Cat 430 – Bras télescopique – Déployé

Levage de la flèche	kg	lb
1	739	1 628
2	1 050	2 314
3	1 135	2 503
4	1 158	2 553
5	1 154	2 545
6	1 138	2 509
7	1 115	2 458
8	1 089	2 402
9	1 062	2 342
10	1 036	2 283
11	1 010	2 226
12	986	2 173
13	964	2 124
14	945	2 083
15	931	2 052
16	924	2 037
17	930	2 051
18	971	2 140
<b>Levage du bras</b>		
19	1 187	2 618
20	1 306	2 880
21	1 578	3 479
22	1 744	3 845
23	1 730	3 814
24	1 774	3 911
25	1 891	4 169
26	2 130	4 697
27	2 671	5 888



Les capacités de levage s'étendent au-delà des limites. Machine à 4 roues motrices avec cadre OROPS, godet normal de 0,96 m<sup>3</sup> (1,25 vg<sup>3</sup>) et contrepoids de 460 kg (1 014 lb). Le bras télescopique comprend un contrepoids de 485 kg (1 070 lb).



# Chargeuse-pelleteuse 430

## Contrepoids (Contrepoids minimaux conseillés)

Bras standard	Godet chargeur	Groupe motopropulseur	Godet à attache directe		Chargeuse avec attache rapide	
			kg	lb	kg	lb
Usage général (GP)		2RM/4RM	460	1 015	115	255
Tous travaux		2WD/AWD	0	0	0	0
Fourches		2WD/AWD	S. O.	S. O.	115	255
Bras de manutention		2WD/AWD	S. O.	S. O.	0	0

Bras télescopique	Godet chargeur	Groupe motopropulseur	Godet à attache directe		Chargeuse avec attache rapide	
			kg	lb	kg	lb
Usage général (GP)		2WD/AWD	460	1 015	240	530
Tous travaux		2WD/AWD	240	530	0	0
Fourches		2WD/AWD	S. O.	S. O.	240	530
Bras de manutention		2WD/AWD	S. O.	S. O.	240	530

## Godets de pelle rétro (avec porte-pointes à souder et dents à claveter)

Usage standard						
Largeur		Capacité nominale		Poids		Nbre de dents
mm	po	F	pi <sup>3</sup>	kg	lb	
305	12	80	2,8	111	245	3
457	18	120	4,2	122	268	4
610	24	180	6,4	141	311	5
762	30	230	8,1	157	345	5
914	36	290	10,2	176	388	6

Usage robuste						
Largeur		Capacité nominale		Poids		Nbre de dents
mm	po	F	pi <sup>3</sup>	kg	lb	
305	12	80	2,8	121	266	3
406	16	110	3,9	128	282	3
457	18	120	4,2	135	299	4
610	24	180	6,4	160	353	5
762	30	230	8,1	177	391	5
914	36	290	10,2	201	443	6

Excavation						
Largeur		Capacité nominale		Poids		Nbre de dents
mm	po	F	pi <sup>3</sup>	kg	lb	
457	18	180	6,4	155	341	4
610	24	240	8,5	182	402	5
762	30	320	11,3	206	454	5
914	36	380	13,4	233	513	6

Roche						
Largeur		Capacité nominale		Poids		Nbre de dents
mm	po	F	pi <sup>3</sup>	kg	lb	
305	12	70	2,5	127	279	3
457	18	130	4,6	146	322	4
610	24	200	7,1	174	384	5
762	30	270	9,5	197	434	5
914	36	330	11,7	224	493	6

Roche corallienne						
Largeur		Capacité nominale		Poids		Nbre de dents
mm	po	F	pi <sup>3</sup>	kg	lb	
305	12	60	2,1	134	295	4
457	18	100	3,5	155	341	6
610	24	140	4,9	182	402	8
762	30	190	6,7	210	463	10



## ÉQUIPEMENT DE SÉRIE

- Commandes auxiliaires réglables, chargeuse-pelleteuse
- Épurateur d'air
- Avertisseur de recul
- Alarme sonore d'erreur du système
- Commande automatique de régime moteur (AESC)
- Batterie sans entretien de 850 CCA
- Coupe-batterie
- Verrouillage de flèche pour transport
- Jambe de force pour vérin de levage
- Frein de stationnement à serrage par ressort, desserrage hydraulique (SAHR)
- Freins, commande hydraulique, disques à bain d'huile, pédales jumelées, interverrouillage
- Indicateur de niveau de godet
- Toit à cadre ROPS/FOPS
- Système de giration à amortisseur Cat
- Crochets pour vêtement
- Liquide de refroidissement/antigel longue durée
- Plafonnier (cabine uniquement)
- Prise de diagnostic pour le moteur, modules de commande électronique pour la machine et le groupe d'instruments
- Blocage de différentiel, manipulateur de la chargeuse
- Deux porte-gobelets
- Moteur C3.6 ACERT Cat (à injection directe avec turbocompresseur), répond aux normes Tier 4 Final et Niveau V sur les émissions, doté de la technologie de réduction sélective catalytique, avec catalyseur d'oxydation diesel (DOC)
- Capotage moteur, panneaux latéraux amovibles d'insonorisation
- Joints toriques axiaux
- Ventilateur aspirant avec protection
- Inverseur de sens de marche instantané dans tous les rapports
- Garde-boue arrière
- Filtres à visser : carburant, huile moteur, fluide de transmission, séparateur d'eau
- Filtres, cuve et cartouche : fluide hydraulique
- Feux de détresse/clignotants
- Tapis de sol
- Réservoir de carburant entièrement fermé
- Quatre roues motrices
- Traction intégrale avec blindage d'arbre de transmission
- Calandre avant à charnières permettant l'accès à l'ensemble de refroidissement pour le nettoyage
- Groupe d'instruments : température du liquide de refroidissement, niveau de carburant, température du convertisseur de couple, niveau de DEF
- Remplissage de carburant et de liquide DEF au niveau du sol
- Projecteurs de travail halogènes (2 à l'avant, 2 à l'arrière)
- Bloc de refroidissement pour températures élevées
- Verrou de capot à l'intérieur de la cabine
- Flexible hydraulique, XT<sup>TM</sup>
- Refroidisseur d'huile hydraulique
- Regard de niveau d'huile hydraulique
- Distributeurs hydrauliques, chargeuse 2 fonctions
- Distributeurs hydrauliques, rétrocaveuse 4 fonctions
- Circuit hydraulique à détection de charge avec pompe à pistons à cylindrée variable
- Indicateurs lumineux : préchauffage, présence d'eau dans le carburant, avertissement du moteur, témoin d'avertissement, anomalie du module d'émissions, avertissement système de batterie faible/en charge, température de l'huile hydraulique élevée. Avertissements de l'écran ACL : pression d'huile moteur, machine verrouillée, entretien requis, filtre à air encrassé, température du liquide de refroidissement élevée, coupure de ralenti automatique, température du convertisseur de couple élevée, dérivation du filtre hydraulique
- Témoins du tableau de bord
- Commandes à manette : pilotées, de type pelle hydraulique avec sélecteur de configuration
- Système de démarrage/arrêt à clé
- Écran ACL du conducteur à commandes à touches programmables : régime moteur, compteur d'entretien, vitesse/direction, tension de la batterie, température de l'huile hydraulique, température du convertisseur de couple, température du liquide de refroidissement, totaux de trajet (carburant et heures), totaux de durée de vie (carburant et heures), réglages du conducteur (unités, luminosité, débit auxiliaire de la pelle programmable), diagnostics du mode d'entretien, intervalles d'entretien, information ECM/système
- Chargeur, autonivelage, retour au creusage et interrupteur de transmission
- Chargeuse, à inclinaison simple
- Rétroviseur intérieur
- Commande de ralenti par simple pression
- Reniflard en circuit ouvert
- Sélecteur de configuration, dans la cabine
- Prise d'alimentation 5 V USB, 1 interne
- Prise d'alimentation 12 V, 2 internes, 1 externe
- Servodirection hydrostatique
- Système Product Link<sup>TM</sup>, satellite, gestionnaire de réseau
- Système Product Link, cellulaire, gestionnaire de réseau
- Ceinture de sécurité à enrouleur de 51 mm (2 po)
- Deux prises au toit
- Patins de stabilisateurs, rue
- Boule de direction
- Siège à suspension pneumatique, revêtement en vinyle, avec accoudoir
- Stabilisateurs, commandes EH, levage automatique
- Circuit de démarrage à bougies de préchauffage
- Colonne de direction inclinable et télescopique
- Compartiment de rangement verrouillable
- Casier de rangement
- Feux d'arrêt et feux arrière
- Verrouillage d'orientation pour transport
- Pneus
- Coffre à outils externe, verrouillable
- Convertisseur de couple
- Accélérateur, au pied et à la main, électronique
- Transmission Powershift à 4 vitesses
- Contacteur de neutralisation de la transmission
- Tirants pour le transport
- Quatre cadenas antivandalisme
- Avertisseur sonore avant électrique

# Chargeuse-pelleteuse 430

## OPTIONS

---

- Débit du circuit auxiliaire de la chargeuse réglable
- Débit du circuit auxiliaire arrière réglable
- Batterie supplémentaire de 850 CCA
- Cabine, de luxe
- Carburant pour temps froid (-30 °C/-22 °F)
- Ensemble pour temps froid comprenant batterie supplémentaire, réchauffeur de bloc moteur, antigel pour radiateur, carburant pour temps froid (-30° C/-22° F) et support pour bouteille d'éther
- Contrepoids, 115 kg (255 lb), 240 kg (530 lb) ou 460 kg (1 015 lb)
- Garde-boue, avant avec marchepied intégré
- Protecteur, plaque de protection de flèche
- Protection, stabilisateurs, roches
- Soupapes hydrauliques, chargeuse avec molette au pouce pour activer les commandes auxiliaires (3e soupape pour tous-travaux ou attache rapide)
- Distributeurs hydrauliques, rétrocaveuse (5e et 6e fonctions)
- Canalisations hydrauliques, circuit combiné auxiliaire
- Projecteurs de travail à DEL (2 à l'avant, 2 à l'arrière)
- Attache rapide, hydraulique, double blocage
- Attache rapide, manuelle, double blocage
- Attache rapide, manuelle, goupille de blocage
- Radio et lecteur de CD, Bluetooth®
- Commande antitangage
- Gyrophare, montage magnétique
- Siège à suspension pneumatique, revêtement en tissu, avec accoudoir
- Siège à suspension pneumatique chauffant, revêtement en tissu, avec accoudoir
- Ceinture de sécurité à enrouleur de 75 mm (3 po)
- Système de sécurité, Bluetooth
- Système de sécurité, écran du conducteur
- Rétroviseurs latéraux, cabine, externes
- Chargeuse à vérin de cavage unique avec attache, timonerie de chargeuse industrielle intégrée (IT)
- Patins de stabilisateurs, réversibles
- Bras, télescopique
- Transmission à 6 vitesses, AutoShift avec convertisseur de couple verrouillable
- Protection antivandalisme, couvercle pour instruments
- Outils de travail tels que godets, fourches, bras de manutention, tarières, marteaux, broches, fraiseuses de chaussée et compacteurs à plaque vibrante. Consultez votre concessionnaire Cat pour de plus amples renseignements.



# Chargeuse-pelleteuse 430

---

Pour en savoir plus sur les produits Cat, les services des concessionnaires et les solutions proposées, visitez notre site Internet à l'adresse [www.cat.com](http://www.cat.com)

© 2020 Caterpillar  
Tous droits réservés

Les matériaux et les données techniques peuvent être modifiés sans préavis. Les machines représentées peuvent comporter des équipements supplémentaires. Pour connaître les options offertes, communiquez avec votre concessionnaire Cat.

CAT, CATERPILLAR, LET'S DO THE WORK, leurs logos respectifs, le « Caterpillar Yellow », les emballages « Power Edge » et « Modern Hex » Cat, ainsi que l'identité visuelle de l'entreprise et des produits qui figurent dans le présent document sont des marques de commerce de Caterpillar qui ne peuvent être exploitées sans autorisation.

A5HQ8245 (01-2020)  
Numéro de fabrication : 07A  
Traduction (03-2020)  
(North America)

