



Cat[®] 415

CHARGEUSE-PELLETEUSE

La chargeuse-pelleteuse 415 Cat[®] offre des performances exceptionnelles, un excellent rendement énergétique, un circuit hydraulique supérieur et un nouveau poste de conduite. La chargeuse-pelleteuse 415 est dotée des éléments suivants :

- **Poste de conduite ergonomique** – L'ample espace pour les jambes facilite la rotation du siège. Le siège à suspension pneumatique procure un confort au conducteur sur la route.
- **Commandes du manipulateur** – Des manipulateurs pilotes sont disponibles pour hausser le confort du conducteur, réduire la fatigue et accroître la productivité. Les nouvelles molettes au pouce à commande proportionnelle des manipulateurs pilotes placent les commandes du bras télescopique et les commandes de l'équipement auxiliaire arrière à portée des doigts du conducteur.
- **Circuit hydraulique à détection de charge** – La pompe à piston à détection de charge de la chargeuse-pelleteuse Cat fournit des forces hydrauliques maximales de levage et d'excavation à n'importe quel régime du moteur. Le débit de la pompe variable adapte la puissance hydraulique à la charge de travail.
- **Rendement de la machine** – Le moteur C3.6 Cat éprouvé procure une performance solide, il répond aux normes antipollution américaines Tier 4 Final / niveau V de l'UE, et ne nécessite pas de liquide d'échappement diesel (DEF).
- **Polyvalence de la machine** – La toute nouvelle timonerie de chargeuse industrielle intégrée (attache IT) conçue pour des configurations de bras de chargeuse à vérin de cavage unique peut être commandée pour installation en usine ou sur le terrain. La chargeuse-pelleteuse Cat à timonerie de chargeuse industrielle intégrée (attache IT) sera la machine la plus polyvalente sur le chantier, grâce au raccordement aux divers accessoires offerts par Cat.
- **Accessoires Cat** – Une vaste gamme d'accessoires pour chargeuse-pelleteuse, notamment des attaches rapides, des pinces, des godets assortis et des brosses, peut être commandée de l'usine ou pour l'installation sur le terrain. Les chargeuses-pelleteuses Cat seront prêtes pour la saison dès la livraison.

Données techniques

Moteur

Moteur	C3.6 55 kW (74 hp) à turbocompresseur électronique à refroidisseur d'admission	
Valeurs de puissance mesurées à 2 200 tr/min		
Puissance brute – SAE J1995	56 kW	75 hp
Puissance brute ISO 14396	55 kW	74 hp
Puissance nominale à 2 200 tr/min		
SAE J1349	52 kW	70 hp
ISO 9249	52 kW	69 hp
Valeurs de puissance nominale nette maximales à 2 200 tr/min		
SAE J1349	52 kW	70 hp
ISO 9249	53 kW	71 hp
Dimensions		
Alésage	98 mm	3,86 po
Course	120 mm	4,72 po
Cylindrée	3.6 L	220 po ³
Réserve de couple (nette) à 1 400 tr/min		
SAE J1349 (nette)	418 N·m	308 lb·pi
Conditions de puissance nominale		
Aucun détarage n'est requis jusqu'à	3048 m	10,000 pi

- Le moteur est conforme aux normes Tier 4 Final de l'EPA (États-Unis) et Stage IV (UE) sur les émissions.

Poids*

Poids en ordre de marche* (estimé)	7384 kg	16,279 lb
Poids en ordre de marche (maximal) (Capacité ROPS)	11 000 kg	24,251 lb
Poids en ordre de marche (minimal)	6997 kg	15,426 lb
Cabine, ROPS/FOPS	139 kg	306 lb
Transmission à changement automatique de vitesse	122 kg	269 lb
Commande antitangage	15 kg	33 lb
Climatisation	45 kg	99 lb
Traction intégrale	De série	S. O.
Godet MP (0,96 m ³ /1,25 vg ³)		
avec fourches rabattables	915 kg	2,017 lb
sans fourches rabattables	745 kg	1,642 lb
Chargeuse avec attache rapide	245 kg	540 lb
Bras télescopique (exclut le contrepoids)	278 kg	613 lb
Contrepoids, base	115 kg	256 lb
Empilable, un	240 kg	529 lb
Maximum	460 kg	1,014 lb

* Configuration de la machine : rétrocaveuse à bras standard, toit à cadre OROPS, transmission à 4RM standard, godet de chargeuse normal (GP) de 0,96 m³ (1,25 vg³), godet de chargeuse de 610 mm (24 po) pour usage normal, pneus avant 340/80-18 et pneus arrière 500/70-24, contrepoids de 240 kg (530 lb), conducteur de 80 kg (176 lb), réservoir de carburant plein.



Chargeuse-pelleteuse 415

Transmission*

Transmission Power Shuttle – De série

Marche avant –	1re	5,5 km/h	3,4 mi/h
	2e	9,1 km/h	5,7 mi/h
	3e	21 km/h	13 mi/h
	4e	38 km/h	23 mi/h
Marche arrière –	1re	5,5 km/h	3,4 mi/h
	2e	9,1 km/h	5,7 mi/h
	3rd	21 km/h	13 mi/h
	4th	38 km/h	23 mi/h

Transmission Powershift – En option

Marche avant –	1re	5,9 km/h	3,7 mi/h
	2e	9,4 km/h	5,8 mi/h
	3rd	20 km/h	12 mi/h
	4th	40 km/h	25 mi/h
Marche arrière –	1re	5,9 km/h	3,7 mi/h
	2e	12 km/h	7,6 mi/h
	3rd	27 km/h	17 mi/h

* Vitesses de déplacement d'une chargeuse-pelleteuse à pleins gaz, avec pneus arrière 500/70-24.

Valeurs nominales d'essieu

Essieu avant, 4RM

Statique	12 000 kg	26,455 lb
Dynamique	6000 kg	20,233 lb

Essieu arrière

Statique	13 000 kg	28,660 lb
Dynamique	7000 kg	15,432 lb

Circuit hydraulique

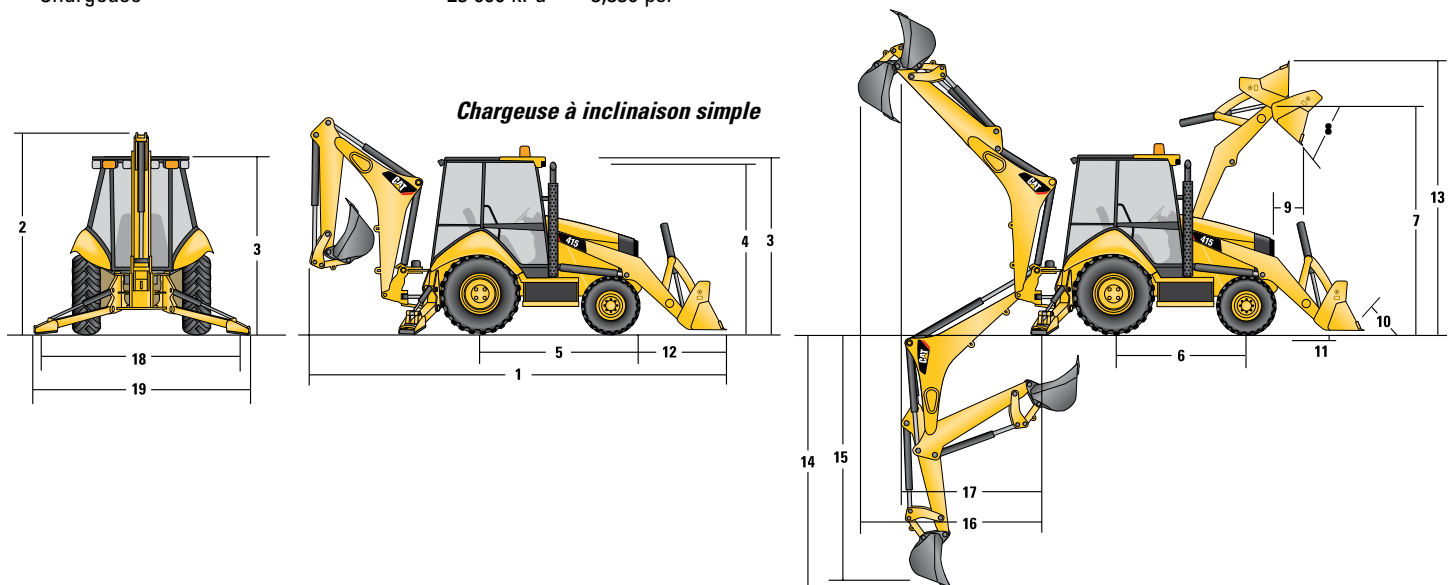
Type	Centre fermé	
Type de pompe	Piston axial à débit variable	
Puissance de la pompe à 2 200 tr/min	132 L/min	34,9 gal (US)/min
Pression du système		
Rétrocaveuse	23 000 kPa	3,336 psi
Chargeuse	23 000 kPa	3,336 psi

Direction

Type	Volant avant	
Direction assistée	Hydrostatique	
Un vérin à double effet		
Alésage	65 mm	2,6 po
Course	106 mm	4,2 po
Diamètre de tige	40 mm	1,6 po
Oscillation de l'essieu	11°	
Cercle de braquage – 2RM/4RM (roue intérieure non freinée)		
Extérieur, roues avant	8.205 m	26 pi 11 po
Extérieur, largeur maximale du godet de chargement	10.745 m	35 pi 3 po

Contenances

Système de refroidissement avec climatisation	18.0 L	4,8 gal (US)
Réservoir de carburant	160.0 L	42,3 gal (US)
Huile moteur avec filtre	9.0 L	2,4 gal (US)
Liquide d'échappement diesel (DEF, Diesel Exhaust Fluid)	19.0 L	5,0 gal (US)
Transmission – Power Shuttle 4RM	18.0 L	4,8 gal (US)
Transmission – Powershift AWD	19.0 L	5,0 gal (US)
Essieu arrière	16.0 L	4,2 gal (US)
Planétaires	1.7 L	0,4 gal (US)
Essieu avant (4RM)	11.0 L	2,9 gal (US)
Planétaires	0.7 L	0,2 gal (US)
Circuit hydraulique	95.0 L	25,1 gal (US)
Réservoir hydraulique	42.0 L	11,1 gal (US)



Dimensions

Configuration de la machine : rétrocaveuse à bras standard, toit à cadre OROPS, transmission à 4RM standard, godet de chargeuse normal (GP) de 0,96 m³ (1,25 vg³), godet de chargeuse de 610 mm (24 po) pour usage normal, pneus avant 340/80-18 et pneus arrière 500/70-24, contrepoids de 240 kg (530 lb), conducteur de 80 kg (176 lb), réservoir de carburant plein.

Vérin de cavage unique avec godets à attache directe

	0,76 m ³ (1,0 vg ³) GP	0,96 m ³ (1,25 vg ³) GP	1,0 m ³ (1,31 vg ³) GP	1,07 m ³ (1,40 vg ³) GP	1,0 m ³ (1,31 vg ³) MP	1,07 m ³ (1,40 vg ³) MP
1 Longueur hors tout (chargeuse au sol) – Bras standard – mm (pi/po)	7018 (23 pi 0 po)	7131 (23 pi 5 po)	7086 (23 pi 3 po)	7151 (23 pi 6 po)	7059 (23 pi 2 po)	7059 (23 pi 2 po)
Longueur hors tout (chargeuse au sol) – Bras télescopique – mm (pi/po)	7024 (23 pi 1 po)	7136 (23 pi 5 po)	7091 (23'3")	7157 (23'6")	7064 (23 pi 2 po)	7064 (23 pi 2 po)
Longueur de transport totale – Bras standard – mm (pi/po)	7079 (23'3")	7162 (23'6")	7128 (23 pi 5 po)	7199 (23 pi 7 po)	7129 (23 pi 5 po)	7129 (23 pi 5 po)
Longueur de transport totale – Bras télescopique – mm (pi/po)	7084 (23'3")	7188 (23 pi 7 po)	7134 (23 pi 5 po)	7205 (23 pi 8 po)	7135 (23 pi 5 po)	7135 (23 pi 5 po)
2 Hauteur de transport totale – Bras standard – mm (pi/po)	3646 (12 pi)	3646 (12 pi)	3646 (12 pi)	3646 (12 pi)	3646 (12 pi)	3646 (12 pi)
Hauteur de transport totale – Bras télescopique – mm (pi/po)	3666 (12 pi)	3666 (12 pi)	3666 (12 pi)	3666 (12 pi)	3666 (12 pi)	3666 (12 pi)
Largeur hors tout – mm (pi/po)	2248 (7 pi 5 po)	2248 (7'5")	2248 (7'5")	2248 (7'5")	2248 (7'5")	2248 (7'5")
3 Hauteur au sommet de la cabine/du toit – mm (pi/po)	2815 (9 pi 3 po)	2815 (9 pi 3 po)	2815 (9 pi 3 po)	2815 (9 pi 3 po)	2815 (9 pi 3 po)	2815 (9 pi 3 po)
4 Hauteur au sommet de la cheminée d'échappement – mm (pi/po)	2720 (8 pi 11 po)	2720 (8'11")	2720 (8'11")	2720 (8'11")	2720 (8'11")	2720 (8'11")
Hauteur à l'axe de charnière de la chargeuse (transport) – mm (pi/po)	379 (1 pi 3 po)	378 (1 pi 3 po)	378 (1 pi 3 po)	422 (1 pi 5 po)	420 (1'5")	420 (1'5")
Garde au sol (marchepied gauche) – mm (pi/po)	316 (1 pi 0 po)	316 (1'0")	316 (1'0")	316 (1'0")	316 (1'0")	316 (1'0")
Garde au sol (protection 4RM) – mm (pi/po)	312 (1'0")	312 (1'0")	312 (1'0")	312 (1'0")	312 (1'0")	312 (1'0")
Garde au sol (contrepoids de 485 kg/1 070 lb) – mm (pi/po)	289 (0 pi 11 po)	289 (0'11")	289 (0'11")	289 (0'11")	289 (0'11")	289 (0'11")
5 De l'axe du pont arrière à la calandre avant – mm (pi/po)	2706 (8'11")	2706 (8'11")	2706 (8'11")	2706 (8'11")	2706 (8'11")	2706 (8'11")
Voie des roues avant – mm (pi/po)	1895 (6 pi 3 po)	1895 (6 pi 3 po)	1895 (6 pi 3 po)	1895 (6 pi 3 po)	1895 (6 pi 3 po)	1895 (6 pi 3 po)
Voie des roues arrière – mm (pi/po)	1728 (5 pi 8 po)	1728 (5'8")	1728 (5'8")	1728 (5'8")	1728 (5'8")	1728 (5'8")
6 Empattement 2RM/4RM - mm (pi/po)	2200 (7 pi 3 po)	2200 (7'3")	2200 (7'3")	2200 (7'3")	2200 (7'3")	2200 (7'3")

Chargeuse à vérin de cavage unique avec attache rapide

	0,96 m ³ (1,25 yd ³) GP	1,0 m ³ (1,31 vg ³) GP	1,15 m ³ (1,50 vg ³) GP	1,0 m ³ (1,31 vg ³) MP	1,07 m ³ (1,40 yd ³) MP
1 Overall Length (loader on ground) – S-Stick – mm (ft/in)	7312 (24 pi 0 po)	7268 (23 pi 10 po)	7310 (24'0")	7219 (23 pi 8 po)	7219 (23 pi 8 po)
Overall Length (loader on ground) – E-Stick – mm (ft/in)	7318 (24'0")	7273 (23 pi 10 po)	7315 (24'0")	7225 (23 pi 8 po)	7225 (23 pi 8 po)
Overall Transport Length – S-Stick – mm (ft/in)	7289 (23 pi 11 po)	7255 (23 pi 10 po)	7287 (23 pi 11 po)	7217 (23 pi 8 po)	7217 (23 pi 8 po)
Overall Transport Length – E-Stick – mm (ft/in)	7295 (23 pi 11 po)	7261 (23 pi 10 po)	7293 (23 pi 11 po)	7223 (23 pi 8 po)	7223 (23 pi 8 po)
2 Overall Transport Height – Standard Stick – mm (ft/in)	3646 (12 pi)	3646 (12 pi)	3646 (12 pi)	3646 (12 pi)	3646 (12 pi)
Overall Transport Height – Extendible Stick – mm (ft/in)	3666 (12 pi)	3666 (12 pi)	3666 (12 pi)	3666 (12 pi)	3666 (12 pi)
Overall Width – mm (ft/in)	2248 (7'5")	2248 (7'5")	2248 (7'5")	2248 (7'5")	2248 (7'5")
3 Height to Top of Cab/Canopy – mm (ft/in)	2815 (9 pi 3 po)	2815 (9 pi 3 po)	2815 (9 pi 3 po)	2815 (9 pi 3 po)	2815 (9 pi 3 po)
4 Height to Top of Exhaust Stack – mm (ft/in)	2720 (8'11")	2720 (8'11")	2720 (8'11")	2720 (8'11")	2720 (8'11")
Height to Loader Hinge Pin (transport) – mm (ft/in)	345 (1 pi 2 po)	346 (1 pi 2 po)	346 (1 pi 2 po)	344 (1 pi 2 po)	344 (1 pi 2 po)
Ground Clearance (LH step) – mm (ft/in)	316 (1'0")	316 (1'0")	316 (1'0")	316 (1'0")	316 (1'0")
Ground Clearance (AWD guard) – mm (ft/in)	312 (1'0")	312 (1'0")	312 (1'0")	312 (1'0")	312 (1'0")
Ground Clearance (485 kg/1,070 lb counterweight) – mm (ft/in)	289 (0'11")	289 (0'11")	289 (0'11")	289 (0'11")	289 (0'11")
5 Rear Axle Centerline to Front Grill – mm (ft/in)	2706 (8'11")	2706 (8'11")	2706 (8'11")	2706 (8'11")	2706 (8'11")
Front Wheel Tread Gauge – mm (ft/in)	1895 (6 pi 3 po)	1895 (6 pi 3 po)	1895 (6 pi 3 po)	1895 (6 pi 3 po)	1895 (6 pi 3 po)
Rear Wheel Tread Gauge – mm (ft/in)	1728 (5'8")	1728 (5'8")	1728 (5'8")	1728 (5'8")	1728 (5'8")
6 Wheelbase 2WD/AWD – mm (ft/in)	2200 (7'3")	2200 (7'3")	2200 (7'3")	2200 (7'3")	2200 (7'3")

415 Backhoe Loader

Dimensions

Machine configuration: standard stick hoe, OROPS canopy, 4WD standard shift transmission, 0.96 m³ (1.25 yd³) GP loader bucket, 610 mm (24 in) standard duty hoe bucket, front 340/80-18 and rear 500/70-24 tires, 240 kg (530 lb) counterweight, 80 kg (176 lb) operator, full fuel tank.

Dimensions et performances du godet chargeur

	Godets à attache directe											
	0,76 m ³ (1,0 vg ³) GP		0,96 m ³ (1,25 vg ³) GP		1,0 m ³ (1,31 vg ³) GP		1,07 m ³ (1,40 vg ³) GP		1,0 m ³ (1,31 vg ³) MP		1,07 m ³ (1,40 vg ³) MP	
Capacité nominale (SAE) – m ³ (vg ³)	0.76	(1.0)	0.96	(1.26)	1.00	(1.31)	1.07	(1.40)	1.00	(1.31)	1.07	(1.40)
Largeur hors tout du godet – mm (po)	2262	(89)	2262	(89)	2406	(95)	2262	(89)	2279	(90)	2425	(95)
Capacité à la hauteur de levage maximale – kg (lb)	3053	(6,730)	2962	(6,530)	2967	(6,541)	2900	(6,393)	2736	(6,032)	2724	(6,005)
Force d'arrachage en levage – N (lb-pi)	48 282	(10,854)	45 673	(10,267)	46 360	(10,422)	45 164	(10,153)	44 481	(9,999)	44 385	(9,978)
Force d'arrachage en inclinaison – N (lb-pi)	54 304	(12,207)	45 719	(10,278)	48 604	(10,926)	46 676	(10,493)	51 462	(11,569)	51 386	(11,551)
Charge limite d'équilibre au point d'arrachage – kg (lb)	6969	(15,363)	6486	(14,298)	6640	(14,638)	6387	(14,081)	6515	(14,363)	6505	(14,342)
7 Hauteur de charnière maximale – mm (pi/po)	3488	(11 pi 5 po)	3488	(11 pi 5 po)	3488	(11 pi 5 po)	3488	(11 pi 5 po)	3488	(11 pi 5 po)	3488	(11 pi 5 po)
8 Angle de vidage à la hauteur maximale – degrés	44°		44°		44°		44°		44°		44°	
Hauteur de vidage à l'angle maximal – mm (pi/po)	2837	(9 pi 4 po)	2758	(9 pi 1 po)	2790	(9 pi 2 po)	2736	(9 pi 0 po)	2803	(9 pi 2 po)	2803	(9 pi 2 po)
9 Portée de vidage à l'angle maximal – mm (pi/po)	726	(2 pi 5 po)	807	(2 pi 8 po)	774	(2 pi 6 po)	773	(2'6")	722	(2 pi 4 po)	722	(2'4")
10 Redressement maximal du godet au niveau du sol – degrés	36°		36°		36°		37°		37°		37°	
11 Profondeur d'excavation – mm (pi/po)	70	(0 pi 3 po)	70	(0'3")	70	(0'3")	110	(0 pi 4 po)	97	(0'4")	97	(0'4")
Angle de nivellement maximal – degrés	116°		113°		114°		114°		116°		116°	
Largeur de la lame de coupe – mm (pi/po)	S. O.		S. O.		S. O.		S. O.		2262	(7'5")	2406	(7 pi 11 po)
12 De la calandre avant à l'arête de coupe, position de transport – mm (pi/po)	1397	(4 pi 7 po)	1480	(4 pi 10 po)	1447	(4 pi 9 po)	1518	(5 pi 0 po)	1447	(4 pi 9 po)	1447	(4 pi 9 po)
13 Hauteur maximale d'exploitation – mm (pi/po)	4206	(13 pi 10 po)	4356	(14 pi 3 po)	4354	(14'3")	4366	(14 pi 4 po)	4378	(14 pi 4 po)	4407	(14 pi 6 po)
Ouverture maximale des mâchoires – mm (pi/po)	S. O.		S. O.		S. O.		S. O.		843	(2 pi 9 po)	843	(2 pi 9 po)
Force de serrage de la mâchoire de godet – N (lb-pi)	S. O.		S. O.		S. O.		S. O.		37 113	(8343)	37 214	(8366)
Poids (sans dents ni fourches) – kg (lb)	384	(847)	451	(994)	462	(1,019)	473	(1,043)	745	(1,642)	774	(1,706)

	Single Tilt Loader with Quick Coupler									
	0.96 m ³ (1.25 yd ³) GP		1.0 m ³ (1.31 yd ³) GP		1.15 m ³ (1.50 yd ³) GP		1.0 m ³ (1.31 yd ³) MP		1.07 m ³ (1.40 yd ³) MP	
Capacity (SAE rated) – m ³ (yd ³)	0.96	(1.26)	1.00	(1.31)	1.15	(1.50)	1.00	(1.31)	1.07	(1.40)
Overall Bucket Width – mm (in)	2262	(89)	2406	(95)	2406	(95)	2279	(90)	2425	(95)
Lift Capacity at Maximum Height – kg (lb)	2579	(5,686)	2579	(5,686)	2546	(5,612)	2438	(5,375)	2402	(5,296)
Lift Breakout Force – N (lbf)	40 911	(9,197)	41 450	(9,318)	40 608	(9,129)	40 289	(9,057)	40 029	(8,999)
Tilt Breakout Force – N (lbf)	37 640	(8,462)	39 574	(8,896)	37 351	(8,396)	40 227	(9,043)	40 055	(9,004)
Tipping Load at Breakout Point – kg (lb)	5721	(12,612)	5841	(12,876)	5696	(12,556)	5811	(12,812)	5787	(12,757)
7 Maximum Hinge Pin Height – mm (ft/in)	3488	(11 pi 5 po)	3488	(11 pi 5 po)	3488	(11 pi 5 po)	3488	(11 pi 5 po)	3488	(11 pi 5 po)
8 Dump Angle at Full Height – degrees	44°		44°		44°		44°		44°	
Dump Height at Maximum Angle – mm (ft/in)	2623	(8 pi 7 po)	2654	(8 pi 9 po)	2625	(8'7")	2690	(8 pi 10 po)	2690	(8 pi 10 po)
9 Dump Reach at Maximum Angle – mm (ft/in)	887	(2 pi 11 po)	855	(2 pi 10 po)	886	(2'11")	832	(2 pi 9 po)	832	(2 pi 9 po)
10 Maximum Bucket Rollback at Ground Level – degrees	37°		37°		37°		37°		37°	
11 Digging Depth – mm (ft/in)	111	(0'4")	111	(0'4")	110	(0'4")	101	(0'4")	101	(0'4")
Maximum Grading Angle – degrees	109°		110°		109°		111°		111°	
Width of Dozer Cutting Edge – mm (ft/in)	S. O.		S. O.		S. O.		2262	(7'5")	2406	(7'11")
12 Grill to Bucket Cutting Edge, Carry Position – mm (ft/in)	1607	(5 pi 3 po)	1573	(5 pi 2 po)	1605	(5'3")	1535	(5 pi 0 po)	1535	(5 pi 0 po)
13 Maximum Operating Height – mm (ft/in)	4439	(14 pi 7 po)	4406	(14 pi 5 po)	4484	(14 pi 9 po)	4476	(14 pi 8 po)	4531	(14 pi 10 po)
Jaw Opening Maximum – mm (ft/in)	S. O.		S. O.		S. O.		843	(2 pi 9 po)	843	(2 pi 9 po)
Bucket Jaw Clamping Force – N (lbf)	S. O.		S. O.		S. O.		37 136	(8,348)	37 237	(8,371)
Weight (does not include teeth or forks) – kg (lb)	447	(985)	457	(1,008)	481	(1,060)	724	(1,596)	753	(1,660)

Dimensions

Machine configuration: standard stick hoe, OROPS canopy, 4WD standard shift transmission, 0.96 m³ (1.25 yd³) GP loader bucket, 610 mm (24 in) standard duty hoe bucket, front 340/80-18 and rear 500/70-24 tires, 240 kg (530 lb) counterweight, 80 kg (176 lb) operator, full fuel tank.

Dimensions et performances de la rétrocaveuse

	Bras standard		Bras télescopique rétracté		Bras télescopique déployé	
14 Profondeur d'excavation, SAE (max.) – mm (pi/po)	4277	(14 pi 0 po)	4317	(14 pi 2 po)	5371	(17 pi 7 po)
15 Profondeur de creusage, fond plat de 2438 mm (8 pi) – mm (pi/po)	3899	(12 pi 9 po)	3942	(12 pi 11 po)	5072	(16 pi 8 po)
Profondeur de creusage, fond plat de 610 mm (2 pi) – mm (pi/po)	4239	(13 pi 11 po)	4279	(14 pi 0 po)	5334	(17 pi 6 po)
Portée à partir de l'axe du pont arrière au niveau du sol – mm (pi/po)	6690	(21 pi 11 po)	6726	(22 pi 1 po)	7731	(25 pi 4 po)
16 Portée à partir de l'axe de pivotement au niveau du sol – mm (pi/po)	5600	(18 pi 4 po)	5636	(18 pi 6 po)	6641	(21 pi 9 po)
Maximum Operating Height – mm (ft/in)	5601	(18 pi 5 po)	5625	(18 pi 5 po)	6368	(20 pi 11 po)
Hauteur de chargement maximale – mm (pi/po)	3710	(12 pi 2 po)	3667	(12 pi)	4238	(13 pi 11 po)
17 Portée de chargement – mm (pi/po)	1841	(6 pi 0 po)	1928	(6 pi 4 po)	2846	(9 pi 4 po)
Angle de pivotement	180°		180°		180°	
Rotation du godet	205°		204°		204°	
18 Écartement des stabilisateurs, position de travail (au centre) – mm (pi/po)	3310	(10 pi 10 po)	3310	(10 pi 10 po)	3310	(10 pi 10 po)
Écartement des stabilisateurs, position de travail (extérieure) – mm (pi/po)	3770	(12 pi 4 po)	3770	(12 pi 4 po)	3770	(12 pi 4 po)
Écartement des stabilisateurs, position de transport – mm (pi/po)	2322	(7 pi 7 po)	2322	(7 pi 7 po)	2322	(7 pi 7 po)
Force de creusage du godet – N (lb-pi)	59 119	(13,291)	58 289	(13,104)	58 289	(13,104)
Force de creusage du bras – N (lb-pi)	32 374	(7,278)	32 417	(7,288)	23 800	(5,350)

Dimensions avec les fourches/le bras de manutention

	1 070 mm (3 pi 6 po)		1 220 mm (4 pi 0 po)		1 370 mm (4 pi 10 po)	
Longueur des pointes de fourche	1 070 mm (3 pi 6 po)		1 220 mm (4 pi 0 po)		1 370 mm (4 pi 10 po)	
Charge utile (SAE J1197) – kg (lb)	1758	(3,875)	1684	(3,713)	1615	(3,559)
Centre de la charge SAE – mm (po)	535	(1 pi 9 po)	610	(2 pi 0 po)	685	(2 pi 3 po)
Charge utile (CEN 474-4) – kg (lb)	1786	(3,938)	1771	(3,904)	1754	(3,867)
Centre de la charge CEN – mm (pi/po)	500	(1 pi 8 po)	500	(1'8")	500	(1'8")
Longueur hors tout (A) (fourches au sol) – mm (pi/po)	7647	(25 pi 1 po)	7797	(25 pi 7 po)	7946	(26 pi 1 po)
Portée au niveau du sol (de la calandre au talon de la fourche) – mm (pi/po)	939	(3 pi 1 po)	939	(3 pi 1 po)	938	(3 pi 1 po)
Portée maximale (de la calandre au talon de la fourche) – mm (pi/po)	1524	(5 pi 0 po)	1524	(5 pi 0 po)	1524	(5 pi 0 po)
Hauteur de la fourche à la portée maximale – mm (pi/po)	1619	(5 pi 4 po)	1619	(5'4")	1619	(5'4")
Portée à la hauteur maximale (de la calandre au talon de la fourche) – mm (pi/po)	749	(2'5")	749	(2'5")	749	(2'5")
Hauteur maximale de la fourche – mm (pi/po)	3418	(11 pi 3 po)	3418	(11'3")	3418	(11'3")
Profondeur maximale de la fourche (sous le niveau du sol) – mm (pi/po)	-38	(-1 pi 11 po)	-38	(-1 pi 10 po)	-39	(-1'10")

Position du bras de manutention	Rétractée		Position intermédiaire		Déployée	
Charge utile (SAE J1197 et CEN 474-4) – kg (lb)*	1091	(2,404)	733	(1,615)	531	(1,171)
Longueur maximale hors tout – mm (pi/po)	8903	(29 pi 3 po)	9903	(32 pi 6 po)	10 901	(35 pi 9 po)
Portée à la profondeur maximale (à partir du nez de la machine) – mm (pi/po)	544	(1'9")	550	(1 pi 10 po)	557	(1 pi 10 po)
Profondeur maximale – mm (pi/po)	2618	(8'7")	3618	(11 pi 10 po)	4616	(15 pi 2 po)
Portée maximale (à partir du nez de la machine) – mm (pi/po)	3221	(10 pi 7 po)	4221	(13 pi 10 po)	5219	(17 pi 1 po)
Hauteur à la portée maximale – mm (pi/po)	1118	(3 pi 8 po)	1124	(3'8")	1130	(3'8")
Portée à la hauteur maximale (à partir du nez de la machine) – mm (pi/po)	1783	(5 pi 10 po)	2473	(8 pi 1 po)	3161	(10 pi 4 po)
Hauteur maximale – mm (pi/po)	4445	(14'7")	5169	(16 pi 11 po)	5891	(19 pi 4 po)

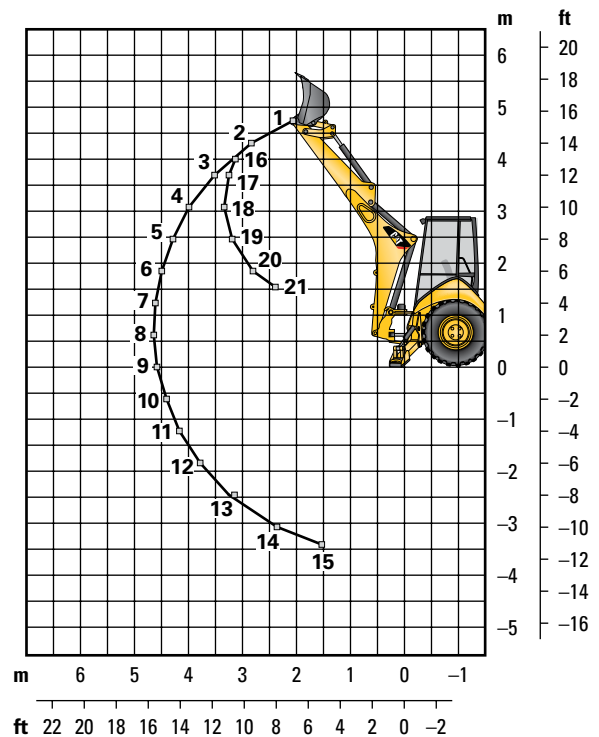
* Ces valeurs sont limitées hydrauliquement.

415 Backhoe Loader

Capacité de levage de la rétrocaveuse

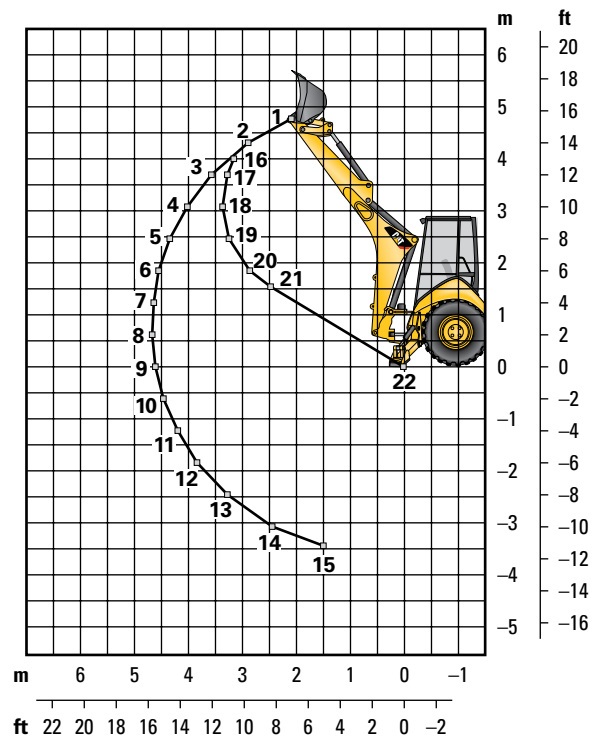
Cat 415 – Bras standard

Levage de la flèche	kg	lb
1	1334	2,941
2	1426	3,144
3	1407	3,101
4	1353	2,983
5	1292	2,849
6	1232	2,716
7	1174	2,589
8	1120	2,469
9	1069	2,358
10	1022	2,254
11	979	2,158
12	939	2,071
13	905	1,996
14	885	1,952
15	916	2,019
Levage du bras		
16	1568	3,456
17	1916	4,224
18	2328	5,133
19	2436	5,371
20	2884	6,358
21	3540	7,805



Cat 415 – Bras télescopique – Rétracté

Levage de la flèche	kg	lb
1	1157	2,551
2	1235	2,722
3	1208	2,664
4	1153	2,541
5	1091	2,404
6	1029	2,269
7	970	2,139
8	915	2,017
9	863	1,902
10	814	1,794
11	768	1,692
12	725	1,597
13	684	1,509
14	650	1,432
15	647	1,427
Levage du bras		
16	1423	3,138
17	1754	3,866
18	2128	4,692
19	2226	4,908
20	2629	5,796
21	3189	7,030
22	0	0

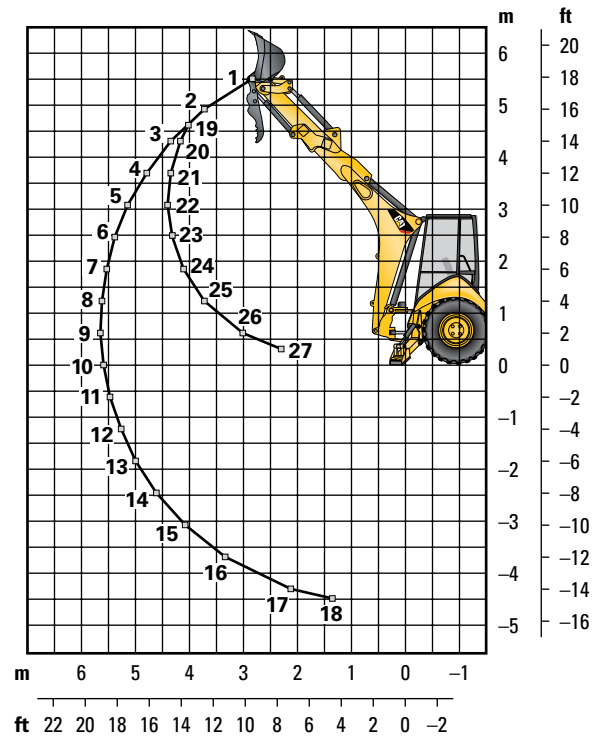


Les capacités de levage s'étendent au-delà des limites. Machine à 4 roues motrices avec cadre OROPS, godet normal de 0,96 m³ (1,25 vg³) sans contrepois. Le bras télescopique comprend un contrepois de 485 kg (1 070 lb).

Capacité de levage de la rétrocaveuse

Cat 415 – Bras télescopique – Déployé

Levage de la flèche	kg	lb
1	640	1,412
2	771	1,700
3	802	1,767
4	799	1,761
5	782	1,724
6	759	1,673
7	733	1,616
8	706	1,557
9	680	1,498
10	654	1,442
11	630	1,388
12	607	1,339
13	587	1,295
14	571	1,259
15	561	1,237
16	566	1,248
17	648	1,429
18	867	1,911
Levage du bras		
19	597	1,316
20	767	1,692
21	1008	2,222
22	1178	2,597
23	1322	2,915
24	1479	3,260
25	1711	3,773
26	2305	5,082
27	3506	7,730



Les capacités de levage s'étendent au-delà des limites. Machine equipped with AWD, OROPS, 0.96 m³ (1.25 yd³) general purpose bucket and no counterweight. Extendible stick includes 485 kg (1,070 lb) counterweight.

415 Backhoe Loader

Contrepoids (Contrepoids minimaux conseillés)

Bras standard Godet chargeur	Groupe motopropulseur	Godet à attache directe		Loader QC		Bras télescopique Godet chargeur	Groupe motopropulseur	Pin-On Bucket		Loader QC	
		kg	lb	kg	lb			kg	lb	kg	lb
Usage général (GP)	2RM/4RM	115	255	0	0	Usage général (GP)	2WD/AWD	460	1,015	240	530
Tous travaux	2WD/AWD	0	0	0	0	Tous travaux	2WD/AWD	115	255	0	0
Fourches	2WD/AWD	S. O.	S. O.	0	0	Fourches	2WD/AWD	S. O.	S. O.	240	530
Bras de manutention	2WD/AWD	S. O.	S. O.	0	0	Bras de manutention	2WD/AWD	S. O.	S. O.	240	530

Godets de pelle rétro (avec porte-pointes à souder et dents à claveter)

Usage standard						
Largeur		Capacité nominale		Poids		Nbre de dents
mm	po	F	pi ³	kg	lb	
305	12	80	2.8	111	245	3
457	18	120	4.2	122	268	4
610	24	180	6.4	141	311	5
762	30	230	8.1	157	345	5
914	36	290	10.2	176	388	6

Usage robuste						
Largeur		Capacité nominale		Poids		Nbre de dents
mm	po	F	pi ³	kg	lb	
305	12	80	2.8	121	266	3
406	16	110	3.9	128	282	3
457	18	120	4.2	135	299	4
610	24	180	6.4	160	353	5
762	30	230	8.1	177	391	5
914	36	290	10.2	201	443	6

Excavation						
Largeur		Capacité nominale		Poids		Nbre de dents
mm	po	F	pi ³	kg	lb	
457	18	180	6.4	155	341	4
610	24	240	8.5	182	402	5
762	30	320	11.3	206	454	5
914	36	380	13.4	233	513	6

Roche						
Largeur		Capacité nominale		Poids		Nbre de dents
mm	po	F	pi ³	kg	lb	
305	12	70	2.5	127	279	3
457	18	130	4.6	146	322	4
610	24	200	7.1	174	384	5
762	30	270	9.5	197	434	5
914	36	330	11.7	224	493	6

Roche corallienne						
Largeur		Capacité nominale		Poids		Nbre de dents
mm	po	F	pi ³	kg	lb	
305	12	60	2.1	134	295	4
457	18	100	3.5	155	341	6
610	24	140	4.9	182	402	8
762	30	190	6.7	210	463	10

ÉQUIPEMENT DE SÉRIE

- Épurateur d'air
- Avertisseur de recul
- Alarme sonore d'erreur du système
- Commandes de pelle rétro mécaniques à deux leviers
- Batterie sans entretien de 850 CCA
- Coupe-batterie
- Verrouillage de flèche pour transport
- Jambe de force pour vérin de levage
- Frein de stationnement mécanique
- Freins, commande hydraulique, disques à bain d'huile, pédales jumelées, interverrouillage
- Indicateur de niveau de godet
- Toit à cadre ROPS/FOPS
- Crochets pour vêtement
- Liquide de refroidissement/antigel longue durée
- Plafonnier (cabine uniquement)
- Prise de diagnostic pour le moteur
- Blocage de différentiel, manipulateur de la chargeuse
- Deux porte-gobelets
- Moteur, Cat C3.6 (à injection directe avec turbocompresseur), conforme aux normes Tier 4 Final et Niveau V sur les émissions, filtre à particules diesel
- Capotage moteur, panneaux latéraux amovibles d'insonorisation
- Joints toriques axiaux
- Ventilateur aspirant avec protection
- Inverseur de sens de marche instantané dans tous les rapports
- Garde-boue arrière
- Filtres à visser : carburant, huile moteur, fluide de transmission, séparateur d'eau
- Filtres, cuve et cartouche : fluide hydraulique
- Feux de détresse/clignotants
- Tapis de sol
- Quatre roues motrices
- Traction intégrale avec blindage d'arbre de transmission
- Réservoir de carburant entièrement fermé
- Calandre avant à charnières permettant l'accès à l'ensemble de refroidissement pour le nettoyage
- Groupe d'instruments : température du liquide de refroidissement, niveau de carburant, température du convertisseur de couple, tension de la batterie
- Orifice de remplissage de carburant à hauteur d'homme
- Projecteurs de travail halogènes (2 à l'avant, 2 à l'arrière)
- Bloc de refroidissement pour températures élevées
- Verrou de capot à l'intérieur de la cabine
- Flexible hydraulique, XT™
- Refroidisseur d'huile hydraulique
- Regard de niveau d'huile hydraulique
- Distributeurs hydrauliques, chargeuse 2 fonctions
- Distributeurs hydrauliques, rétrocaveuse 4 fonctions
- Circuit hydraulique à détection de charge avec pompe à pistons à cylindrée variable
- Indicateurs lumineux : préchauffage, présence d'eau dans le carburant, avertissement du moteur, témoin d'avertissement, neutralisation de la régénération, faible pression d'huile moteur; Avertissements de l'écran ACL : machine verrouillée, entretien requis, filtre à air encrassé, coupure de ralenti automatique, température du liquide de refroidissement élevée, température du convertisseur de couple élevée, température de l'échappement élevée, témoin de durée de vie de l'huile moteur
- Témoins du tableau de bord
- Système de démarrage/arrêt à clé
- Écran ACL du conducteur à commandes à touches programmables : régime moteur, compteur d'entretien, vitesse/direction, tension de la batterie, température de l'huile hydraulique, température du convertisseur de couple, température du liquide de refroidissement, totaux de trajet (carburant et heures), totaux de durée de vie (carburant et heures), réglages du conducteur (unités, luminosité, débit auxiliaire de la pelle programmable), diagnostics du mode d'entretien, réinitialisation de la durée de vie de l'huile, régénération forcée par le DPF, intervalles d'entretien, information ECM/système
- Chargeur, autonivelage, retour au creusage et interrupteur de transmission
- Chargeuse, à inclinaison simple
- Rétroviseur intérieur
- Reniflard en circuit ouvert
- Prise d'alimentation 5 V USB, 1 interne
- Prise d'alimentation 12 V, 2 internes, 1 externe
- Servodirection hydrostatique
- Système Product Link™, cellulaire, gestionnaire de réseau
- Système Product Link™, satellite, gestionnaire de réseau
- Ceinture de sécurité à enrouleur de 51 mm (2 po)
- Patins de stabilisateurs, rue
- Colonne de direction fixe
- Boule de direction
- Siège à suspension pneumatique, revêtement en vinyle, avec accoudoir
- Deux prises au toit
- Circuit de démarrage à bougies de préchauffage
- Direction, hydrostatique
- Compartiment de rangement verrouillable
- Casier de rangement
- Feux d'arrêt et feux arrière
- Verrouillage d'orientation pour transport
- Pneus
- Coffre à outils externe, verrouillable
- Convertisseur de couple
- Accélérateur, au pied et à la main, électronique
- Transmission manuelle à quatre vitesses synchronisées
- Contacteur de neutralisation de la transmission
- Tirants pour le transport
- Trois cadenas antivandalisme
- Avertisseur sonore avant électrique

415 Backhoe Loader

OPTIONS

- Débit du circuit auxiliaire arrière réglable
- Batterie supplémentaire de 850 CCA
- Cabine, de série
- Carburant pour temps froid (-30 °C/-22 °F)
- Ensemble pour temps froid comprenant batterie supplémentaire, réchauffeur de bloc moteur, antigel pour radiateur (-50 °C/-58 °F), carburant pour temps froid (-30 °C/-22 °F) et support pour bouteille d'éther
- Contrepoids, 115 kg (255 lb), 240 kg (530 lb) ou 460 kg (1 015 lb)
- Garde-boue, avant avec marchepied intégré
- Protecteur, plaque de protection de flèche
- Protection, stabilisateurs, roches
- Distributeurs hydrauliques, chargeuse (3e distributeur pour MP ou attache rapide)
- Distributeurs hydrauliques, rétrocaveuse (5e et 6e fonctions)
- Canalisations hydrauliques, circuit combiné auxiliaire
- Commandes à manette : pilotées, de type pelle hydraulique avec sélecteur de configuration
- Projecteurs de travail à DEL (2 à l'avant, 2 à l'arrière)
- Sélecteur de configuration, dans la cabine
- Attache rapide, hydraulique, double blocage
- Attache rapide, manuelle, double blocage
- Attache rapide, manuelle, goupille de blocage
- Radio et lecteur de CD, Bluetooth®
- Commande antitangage
- Gyrophare, montage magnétique
- Siège à suspension pneumatique, revêtement en tissu, avec accoudoir
- Ceinture de sécurité à enrouleur de 75 mm (3 po)
- Système de sécurité, Bluetooth
- Système de sécurité, écran du conducteur
- Rétroviseurs latéraux, cabine, externes
- Chargeuse à vérin de cavage unique avec attache, timonerie de chargeuse industrielle intégrée (IT)
- Patins de stabilisateurs, de type à arête
- Patins de stabilisateurs, réversibles
- Colonne de direction inclinable
- Bras, télescopique
- Protection antivandalisme, couvercle pour instruments
- Outils de travail tels que godets, fourches, bras de manutention, tarières, marteaux, broches, fraiseuses de chaussée et compacteurs à plaque vibrante. Consultez votre concessionnaire Cat pour de plus amples renseignements.

Chargeuse-pelleteuse 415

Pour en savoir plus sur les produits Cat, les services des concessionnaires et les solutions proposées, visitez notre site Internet à l'adresse www.cat.com

© 2020 Caterpillar
Tous droits réservés

Les matériaux et les données techniques peuvent être modifiés sans préavis. Les machines représentées peuvent comporter des équipements supplémentaires. Pour connaître les options offertes, communiquez avec votre concessionnaire Cat.

CAT, CATERPILLAR, LET'S DO THE WORK, leurs logos respectifs, le « Caterpillar Yellow », les emballages « Power Edge » et « Modern Hex » Cat, ainsi que l'identité visuelle de l'entreprise et des produits qui figurent dans le présent document sont des marques de commerce de Caterpillar qui ne peuvent être exploitées sans autorisation.

A5HQ8241 (01-2020)
Numéro de fabrication : 07A
(Traduction : 03-2020)
(North America)

