

352

液压挖掘机



发动机功率
工作重量

302 kW (405 hp)
49900 kg (110000 lb)

Cat® 352 符合等效于美国 EPA Tier 3 和欧盟 Stage IIIA 的中国非道路国三排放标准。

CAT®

新一代挖掘机

Cat 挖掘机采用全新设备系列设计方法，为您提供：

- + 优异性能
- + 更高的舒适度
- + 高耐用性

Cat 挖掘机旨在帮助您增强业务实力，使您能够以最低的成本完成最多的工作，从而为您创造更多财富。



CAT[®] 352

提高标准

Cat 352 提供强大的液压动力，坚固耐用，可应对任何大型作业。底盘系统提供固定轨距和可变轨距两种选择，满足您的特殊作业需求。维修间隔延长，增加了正常运行时间，一流的燃油效率助力提高产量。此外，保养间隔较长且油耗较低，有助于在不影响生产的情况下削减成本。



提高生产能力

液压动力较高且配备大型工装，使生产率更上一层楼。

降低拥有和运营成本

燃油效率业界领先，燃油、机油和空气滤清器使用寿命长，因此可助您降低成本。

高耐用性

久经验证的发动机、重负荷型结构，以及可靠的液压系统使机器更加耐用，从容处理大型作业。

CAT EQUIPMENT MANAGEMENT

避免盲目猜测

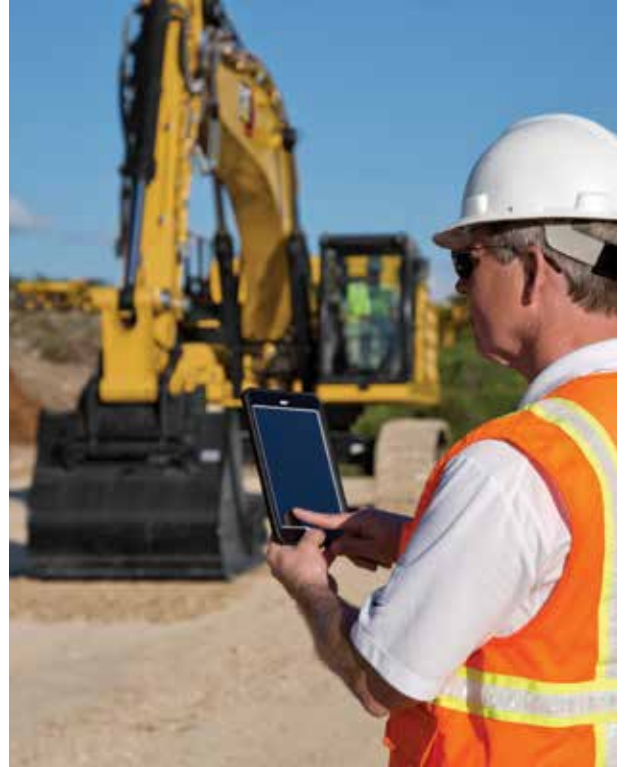
Cat Equipment Management 通过收集设备、物料和人员生成的数据并以可自定义的格式将数据传送给您，来帮助降低作业现场监督工作的复杂性。

PRODUCT LINK™

Product Link™ 可以准确地从您的资产（任何类型和任何品牌）自动收集数据。可通过 **Web** 和移动应用程序在线查看位置、小时数、燃油用量、生产率、闲置时间、保养警报、诊断代码和机器运行状况等信息。

VISIONLINK®

通过 VisionLink® 随时随地访问信息，并借此做出明智的决策，以提高生产率、降低成本、简化保养工作以及提高作业现场的安全性。通过不同的订阅级别选项，您的 **Cat** 代理商可以帮助您准确配置连接设备机群和管理业务所需的一切，您无需支付额外费用。可提供蜂窝和/或卫星报告订阅。



远程服务是一套完整的技术方案，能够提高作业现场的效率。

远程故障排除功能允许您的 **Cat** 代理商对连接的机器执行远程诊断测试，从而在机器运行的过程中找出潜在问题。远程故障排除功能可确保技术人员首次到达现场时即携带合适的零件和工具，无需多次往返，从而节省您的时间和资金。

远程刷新功能无需技术人员在场即可更新车载软件，可将更新时间缩短达 **50%**。您可以在方便的时候启动更新，提高您的整体运营效率。





顺利完成作业 更快 且更出色

Cat 技术简单易用，使各种技能水平的操作员都能更快、更出色地完成挖方和填方作业，并采用更准确的有效负载。以更低的成本获得更高产量，实现丰厚回报。

带有 2D 系统的 CAT GRADE

在监视器中设置您的目标，并根据规格完成挖方和填方作业，而无需坡度检查器。可设置多达四个深度和斜度偏移量，更快地达到所需的坡度，从而极大地节省在作业现场花费的时间。

CAT 提升辅助装置

快速计算要提升的实际负载，并将其与挖掘机能够处理的额定负载进行比较。根据视觉和听觉警报，您可以判断负载是否在安全工作范围内，或者是否需要采取措施以避免倾翻。

配备辅助系统的 CAT GRADE

动臂、斗杆和铲斗可自动移动，从而更省力、更精确地进行挖方。可轻松地在监视器中设置深度和坡度目标，并激活单操纵杆挖掘功能。

自动挖掘增强功

能以切开坚硬的物料？自动挖掘增强功能可在您需要时自动将动力提高 8%，从而实现更强的铲斗穿透力、更短的循环时间和更大的有效负载。

CAT PAYLOAD

Cat Payload 可助力实现精确的负载目标，提高操作效率。挖起一斗物料，甚至不用摆动就能得到实时的估计重量。自动跟踪功能可以帮助管理生产和降低成本。无论是单个班次还是最多 30 天内的作业统计结果，均可借助监视器的 USB 端口下载，让您无需连接互联网或订阅 VisionLink 即可轻松管理进度。

自动重载提升

在工作期间需要更大的提升力？自动重载提升功能可在您需要时准确将动力提高 8%。

可用升级

带有高级 2D 系统的 Cat Grade 和带有 3D 系统的 Cat Grade 能够提高生产率，增加利润潜力。带有高级 2D 系统的 Cat Grade 配备了一个额外的高分辨率触摸屏监视器，可提供现场设计能力。带有 3D 系统的 Cat Grade 可选择单天线全球导航卫星系统 (GNSS, Global Navigation Satellite System) 增强导航能力，或选择双天线 GNSS，最大限度提升平整作业效率。

所有 Cat Grade 系统都与 Trimble、Topcon 和 Leica 提供的信号发射器和基站兼容。已购买坡度基础设施？您可将 Trimble、Topcon 和 Leica 提供的坡度系统安装到机器上。



安全功能 出类拔萃

CAT 352 的设计以安全为本。

主要安全优势

- + 扶手、把手、锯齿状阶梯和防滑板有助于防止滑倒与绊倒。
- + 除发出行驶警报之外，当从沟渠旋转到料堆位置并再次返回时，还会发出回转警报来提醒相关人员。
- + 窄驾驶室立柱和宽敞车窗的设计，让视野更加开阔；标配后置摄像头可提供更佳视野。
- + 行驶方向指示器帮助您了解应该沿哪个方向操作操纵杆。
- + 选装检查灯可照亮发动机、泵、蓄电池和冷却室。
- + 输入 PIN 码或使用选装 Bluetooth® 密钥卡实现一键起动功能。





保护自己
和他人



回转电子墙壁



前方电子墙壁



驾驶室保护电子墙壁



电子墙壁限高



电子墙壁最低限度

电子栅栏技术

电子栅栏可利用您在监视器中设置的界限，在整个作业空间（上方、下方、两侧和前方）自动停止挖掘机的移动。电子栅栏保护设备不受损害，并减少与分区或地下设施损坏有关的罚款。自动界限甚至可以通过减少过度摆动和过度挖掘来防止操作员疲劳。

CAT COMMAND 远程控制

在设备机群中添加 Cat Command，提高作业现场的安全性。遥控系统配备了在驾驶室外操作所需的一切。在作业现场，您可以借助指令控制台在安全距离内操作，而您通过指令台几乎可以在任何地方开展工作。



驾驶室 实现轻松工作

挖掘机的作业场地通常崎岖不平，富有挑战性。因此，352 驾驶室必须尽可能地保护操作员，使其在工作中免受疲劳、压力、噪音和温度的影响，这一点至关重要。

我们是您的坚实后盾。

背痛是最常见的
员工缺勤原因之一。*

新型驾驶室：
所有控制装置均在操作员
前方。减少转身次数。



假设每小时转身 1 次
1 次转身 × 工作日 8 小时 = 每天 8 次转身
8 次转身 × 每周 5 个工作日 = 每周 40 次转身
40 次转身 × 每年 52 周 = 每年 2080 次转身

* 来源：[HTTPS://WWW.NINDS.NIH.GOV/DISORDERS/PATIENT-CAREGIVER-EDUCATION/FACT-SHEETS/LOW-BACK-PAIN-FACT-SHEET](https://www.ninds.nih.gov/disorders/patient-caregiver-education/fact-sheets/low-back-pain-fact-sheet)



座椅和操纵手柄控制台减轻疲劳

移动舒适度和效率能够让操作员在整个作业期间保持高效和警觉。标准座椅宽大且可调节，几乎适合任何体型的操作员。豪华型驾驶室提供加热座椅和可翻起的左控制台，方便操作员进出。



触摸屏监视器

大部分机器设置可以通过高分辨率的触摸屏监视器进行控制。该监视器提供了多种语言，操作员可在座椅上轻松操作，无需扭转身体。

智能模式

内含三种动力设置，其中智能模式可以自动调整发动机和液压动力，使燃油效率最大化，针对回转等任务减小功率，而对于挖掘任务则提高功率。

可自定义操纵手柄

使用 Cat 单手柄选件，可以更轻松地控制挖掘机移动。只需按下按钮，即可用一只手控制行驶和转向，而无需双手控制操纵杆或双脚踏在脚踏板上。操纵手柄功能可通过监视器进行自定义，并可使用操作员 ID 保存首选项。加装辅助继电器之后，双手无需离开操纵手柄，即可打开或关闭 CB 无线电、信号灯，甚至控制抑尘洒水系统。

无钥匙一键启动

352 配备无钥匙一键启动按钮。通过使用操作员 ID 代码限制和跟踪机器访问，增强了机器的安全性。代码可手动输入或通过选装的蓝牙密钥卡输入。

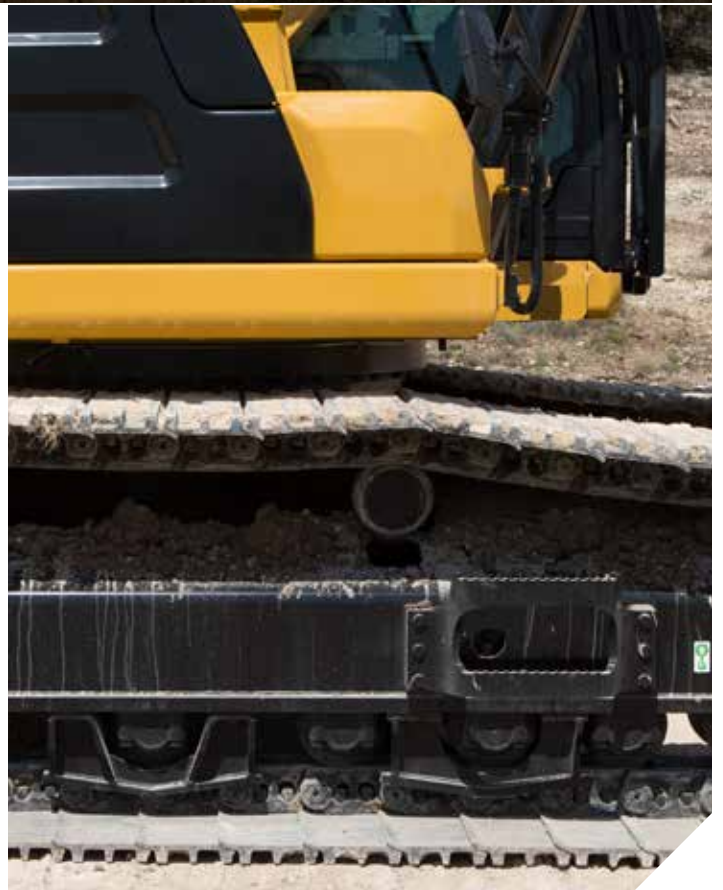


坚固可靠
高耐用性

352 采用了多种加固结构，以提高可靠性和长久耐用性：

- + 加固动臂和斗杆
- + 加固回转机架
- + 加固配重支承
- + 加固终传动
- + 深感应履带销
- + 重负荷底部护罩
- + 重负荷型行驶马达护罩

这些结构提升了机器的强度和稳定性，便于您使用大型工具实现最高产量。





快速维修 简化维护

保养间隔延长，因此您可以用更低的成本完成更多工作。滤清器集中布置，有助于更快完成维修工作。液压滤清器、空气滤清器和燃油箱滤清器的容量增加，并且使用寿命更长。

主要减少的维护成本包括：

- + 滤清器集中布置，缩短了维修时间。
- + 延长了机油和燃油滤清器的保养间隔。
- + 液压滤清器具有更高的容污量。
- + **Cat** 空气滤清器的容尘量是旧式滤清器的两倍。

借助主动维修提醒提高生产率

我们的新型车辆运行状况综合管理系统会向您提供分步维修指导并指明所需零件，因此您不会遇到任何不必要的停机。



提高生产率和收益 CAT 工装提供助力

从种类繁多的 Cat 工装中任选一种，即可轻松提升机器性能。每个 Cat 工装均适配 Cat 挖掘机的重量和马力，从而提供更出色的性能、安全性和稳定性。

工装可能会有变化。有关详细信息，请咨询 Cat 代理商。

铲斗



抓斗



液压锤



多功能处理机



快速连接器



辅助粉碎机



液压剪



桔皮式抓斗



技术规格

请访问 cat.com 了解详细技术规格。

| 发动机 | | |
|----------------------------------------------------------------------------------------------------------------------------|----------------------------------------------------|---------------------|
| 发动机型号 | C13 | |
| 排放 | 中国非道路国三排放标准, 等效于美国 EPA Tier 3 和欧盟 Stage IIIA 排放标准。 | |
| 净功率 (ISO 9249:2014) | 302 kW | 405 hp |
| 发动机功率 (ISO 14396:2002) | 303 kW | 406 hp |
| 缸径 | 130 mm | 5 in |
| 冲程 | 157 mm | 6 in |
| 排量 | 12.5 L | 763 in ³ |
| <ul style="list-style-type: none"> • 标称净功率是指发动机配备风扇、空气滤清器、消音器和交流发电机时在飞轮处提供的功率。 • 1800 rpm 转速下的额定值。 | | |
| 液压系统 | | |
| 主系统 – 最大流量 – 机具 | 779 L/min | 206 gal/min |
| 最大压力 – 设备 – 机具 | 35000 kPa | 5076 psi |
| 最大压力 – 设备 – 提升模式 | 38000 kPa | 5511 psi |
| 最大压力 – 行驶 | 35000 kPa | 5076 psi |
| 最大压力 – 回转 | 26000 kPa | 3771 psi |
| 回转机构 | | |
| 回转速度 | 8.3 rpm | |
| 最大回转扭矩 | 189 kN·m | 139000 lbf·ft |
| 重量 | | |
| 工作重量 | 49900 kg | 110000 lb |
| 大斗量动臂、HD M3.0UB (9'10") 斗杆、SD 3.4 m ³ (4.45 yd ³) 铲斗和 600 mm (24") 双抓地齿履带板。 | | |
| 维修加注容量 | | |
| 燃油箱容量 | 715 L | 188.9 gal |
| 冷却系统 | 52 L | 13.7 gal |
| 发动机机油 (带滤清器) | 40 L | 10.6 gal |
| 回转驱动 (每个) | 10.5 L | 2.8 gal |
| 终传动 (每个) | 9.5 L | 2.5 gal |
| 液压系统 (包括油箱) | 550 L | 145.3 gal |
| 液压油箱 | 217 L | 57.3 gal |

| 尺寸 | | |
|-------------------------|---------------------------------------------------|-----------|
| 动臂 | 大斗量动臂 6.55 m (21'6") | |
| 斗杆 | 大斗量斗杆 M3.0 (9'10") | |
| 铲斗 | SD 3.21 m³ (4.2 yd³) | |
| 装运高度 | 4040 mm | 10'3" |
| 扶手高度 | 3370 mm | 11'1" |
| 装运长度 | 11580 mm | 38'0" |
| 机尾回转半径 | 3760 mm | 12'4" |
| 配重间隙 | 1280 mm | 4'2" |
| 离地间隙 | 475 mm | 1'7" |
| 履带长度 | 5370 mm | 17'7" |
| 支重轮中心间距 | 4360 mm | 14'4" |
| 履带轨距 | 2740 mm | 9'0" |
| 运输宽度 – 600 mm (24") 履带板 | 3530 mm | 11'7" |
| 工作范围和挖掘力 | | |
| 动臂 | 大斗量动臂 6.55 m (21'6") | |
| 斗杆 | 大斗量斗杆 M3.0 (9'10") | |
| 铲斗 | SD 3.21 m³ (4.2 yd³) | |
| 最大挖掘深度 | 7270 mm | 23'10" |
| 地面最大伸展距离 | 11240 mm | 36'11" |
| 最大挖方高度 | 10290 mm | 33'9" |
| 最大装载高度 | 6780 mm | 22'3" |
| 最小装载高度 | 2610 mm | 8'7" |
| 2440 mm (8') 平底的最大挖方深度 | 6790 mm | 22'3" |
| 最大垂直壁挖掘深度 | 4540 mm | 14'11" |
| 铲斗挖掘力 (ISO) | 293 kN | 65900 lbf |
| 斗杆挖掘力 (ISO) | 212 kN | 47700 lbf |

标准和选用设备

标准和选用设备可能不同。有关详细信息，请咨询 Cat 代理商。

| 动臂和斗杆 | 标准 | 选用 |
|--------------------------------------------------------------------------|----|----|
| 6.55 m (21'6") 大斗量动臂 | | ● |
| 6.9 m (22'8") 伸展动臂 | | ● |
| 2.5 m (8'2") 大斗量斗杆 | | ● |
| 2.9 m (9'6") 伸展斗杆 | | ● |
| 3.0 m (9'10") 大斗量斗杆 | | ● |
| 3.35 m (11'0") 伸展斗杆 | | ● |
| 3.9 m (12'10") 伸展斗杆 | | ● |
| 驾驶室 | 标准 | 选用 |
| 高分辨率触摸屏监视器 | ● | |
| 加热型可调空气悬浮座椅 (仅限豪华型驾驶室) | ● | |
| Cat® 单手柄 | | ● |
| 辅助继电器 | | ● |
| CAT 技术 | 标准 | 选用 |
| Cat Product Link™ | ● | |
| 远程刷新 | ● | |
| 远程故障排除 | ● | |
| Cat Grade 连接 | | ● |
| 与 Trimble、Topcon 和 Leica 提供的信号发射器和基站兼容 | ● | |
| 能够安装 Trimble、Topcon 和 Leica 提供的 3D 坡度系统 | ● | |
| 具有 2D 系统和偏移存储器的 Cat Grade | | ● |
| 具有高级 2D 系统的 Cat Grade | | ● |
| 具有 3D 系统单 GNSS 技术的 Cat Grade | | ● |
| 具有 3D 系统双 GNSS 技术的 Cat Grade | | ● |
| Cat Assist : - 坡度辅助装置 - 动臂辅助装置 - 铲斗辅助装置 - 回转辅助装置 - 提升辅助装置 | | ● |
| Cat Payload : - 静态称重 - 半自动标定 - 有效负载/循环信息 - USB 报告功能 | | ● |
| 2D 电子栅栏 : - 电子限高 - 电子地板 - 电子回转 - 电子墙壁 - 电子驾驶室避让 | | ● |
| 液压锤自动停止 | ● | |
| 激光捕捉器 | | ● |
| 工装机具识别 | | ● |
| 工装机具跟踪* | | ● |
| 电气系统 | 标准 | 选用 |
| 免维护 1000 CCA 蓄电池 (4 个) | ● | |
| 集中式电气断路开关 | ● | |
| LED 灯 | ● | |
| 进气加热器 | | ● |
| 发动机机油传感器 | | ● |

| 发动机 | 标准 | 选用 |
|-------------------------------------------|----|----|
| 冷启动缸体加热器 | | ● |
| 强力、智能和省油模式 | ● | |
| 发动机转速自动控制 | ● | |
| 工作海拔高达 4500 m (14760 ft) | ● | |
| 52° C (126° F) 高温环境冷却 | ● | |
| 液压可反转风扇 | | ● |
| -18° C (0° F) 冷启动能力 | ● | |
| -32° C (-25° F) 冷启动能力 | | ● |
| 带集成预滤器的双芯空气滤清器 | ● | |
| 远程禁用 | ● | |
| 液压系统 | 标准 | 选用 |
| 动臂和斗杆再生回路 | ● | |
| 电子主控制阀 | ● | |
| 自动重载提升模式 | | ● |
| 自动挖掘增强功能 | | ● |
| 自动液压油预热 | ● | |
| 自动回转停车制动器 | ● | |
| 高性能液压回油滤清器 | ● | |
| 双速行驶 | ● | |
| 组合式双向辅助回路 | | ● |
| 中压辅助回路 | | ● |
| 快速连接器回路 | | ● |
| 安全与保护装置 | 标准 | 选用 |
| 配备防滑板和嵌入式螺栓的维修平台 | ● | |
| 后视摄像头和右视摄像头 | ● | |
| 回转警报 | | ● |
| 360° 视野 | | ● |
| 检查照明 | | ● |
| 维修和保养 | 标准 | 选用 |
| 车辆运行状况综合管理系统 | | ● |
| 发动机机油滤清器和燃油滤清器集中放置 | ● | |
| 计划油样分析 (S·O·S SM) 取样口 | ● | |
| 带自动切断功能的电动加油泵 | | ● |
| 底盘系统和结构 | 标准 | 选用 |
| 固定轨距底盘系统 | | ● |
| 可变轨距底盘系统 | | ● |
| 底盘上的牵引环 | ● | |
| 9.8 mt (21605 lb) 配重 | | ● |
| 600 mm (24") 双抓地齿、HD 双抓地齿、三抓地齿、HD 三抓地齿履带板 | | ● |
| 750 mm (30") 双抓地齿、三抓地齿履带板 | | ● |

* 工装机具需要 PL161 工装定位器且机器需要 Bluetooth® 接收器。

并非每一个地区都提供所有功能。请联系您当地的 Cat 代理商，了解您所在地区提供的具体功能。如需了解更多信息，请访问 www.cat.com 或从 Cat 代理商处参阅有关 352 型号的技术规格手册。

有关 Cat 产品、代理商服务和行业解决方案的更多信息，请访问我们的网站：www.cat.com。

© 2022 Caterpillar。保留所有权利。

VisionLink 是 Caterpillar Inc. 在美国和其他国家/地区的注册商标。

材料和技术规格如有变更，恕不另行通知。图中所示的机器可能包括附加设备。请咨询 Cat 代理商，了解可用的选项。

CAT、CATERPILLAR、LET'S DO THE WORK 及其相应的徽标、Product Link、S•O•S、“Caterpillar Corporate Yellow”、“Power Edge”和 Cat “Modern Hex”商业外观以及此处所使用的企业和产品标识是 Caterpillar 的商标，未经许可，不得使用。

www.cat.com www.caterpillar.com

ACXQ3323-01
替换 ACXQ3323-00
版本号：08B
(Afr-ME, Eurasia,
SE Asia, S Am)

