

D8

履带式拖拉机



净功率 (1900 rpm)

ISO 9249/SAE J1349

242 kW (325 hp)

ISO 9249 (DIN)

328 mhp

工作重量

标配

38834 kg (85614 lb)

LGP

37525 kg (82728 lb)

Cat® C15 发动机符合巴西 MAR-1 排放标准和中国非道路国三排放标准, 相当于美国CEPA Tier 3/欧盟 Stage IIIA 排放标准, 或排放相当于中国非道路国二排放标准/美国EPA Tier 2/欧盟 Stage II 排放标准



即使在最恶劣的条件下, Cat® D8 (原 D8T) 推土机也能帮助您最大限度地提高生产力。Cat C15 发动机与 Auto Shift 自动换挡功能相结合, 意味着您可以在不牺牲燃油效率的情况下获得充足的推力。

隆重介绍 CAT® D8

推动您的利润向前发展

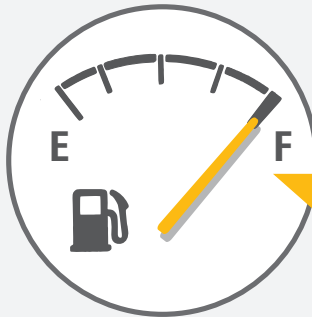


新名称, 同样的世界级性能

从 D8T 到 D8 的更新是使所有 Cat 推土机型号名称更简单的努力的一部分。Cat 推土机系列已从最小到最大重新命名 - D1 到 D11 - 每个尺寸等级都有一个型号, 并且不再有“R”、“K”或“T”等系列字母修饰符。虽然名称可能略有不同, 但 D8 将继续提供您所需的生产力、效率和马力, 帮助您充分利用您的设备投资。



移动
更多



耗油
更少

动力和效率足以
移动更多材料
每升/加仑燃油

高效的 推土作业

以最低的成本移动更多的材料。久经考验的动力传动系统和 Auto Shift 自动换挡功能可为您提供地面动力和燃油效率。

每次通过最多可增加 13% 的材料

体积达 10.3 m³ (13.5 yd³) 的半通用铲刀是该尺寸级别中最大的标准铲刀。以更少的次数完成更多的工作。

极端 性能

装备您的推土机以在最艰难的地形或最严酷的温度下完成工作。

与之前的 D8R (JR8/DWJ)
和 D8T (MB8/JJ5) 型号比较。

坚强内力

坚固的主机架可吸收高冲击冲击载荷和扭转力。枢轴设计使机器能够更好地跟随地面轮廓,以获得最大的牵引力和操作员的舒适度。

可靠的动力

Cat C15 发动机在广泛的工作条件下为您带来了十多年来久经考验的可靠性。Auto Shift 自动换档会根据负载自动降档至最高效的档位,以节省燃料并提高生产力。



提高您的生产力

通过行星动力换档变速箱和高效扭矩分配器将更多动力输送到地面。高架链轮设计有助于保护主要部件免受剧烈冲击,并提供模块化设计,方便维修。

先进的铲刀刃

借助可选的 Dual Tilt 双倾斜和 Automated Blade Assist 自动铲刀辅助功能,将生产力提高 10%。Dual Tilt 双倾斜改进了负载控制并有助于优化铲刀俯仰角,以实现更好的平衡和生产力。Automated Blade Assist 自动铲刀辅助功能可自动执行铲刀间距,以提高操作员效率。

与之前的 D8R (JR8/DWJ) 和 D8T (MB8/JJ5) 型号比较。



更佳 响应

更快地完成工作

专用机具和转向泵意味着您可以同时依赖铲刀响应和转向性能。

这为您提供了精确性和可操作性，特别有利于在狭小的空间工作或土地清理。经过实地验证的系统可感应负载并不断调整机具液压动力，以实现最高效率。

即使在铲刀满载的情况下，差速转向仍然能提供出色的转弯表现。

转弯 更紧凑 工作更快



双泵 液压系统

更好的转向 + 铲刀响应
更精准
更快的周期时间

推土 动力

标签链接设计使铲刀更靠近机器，以获得更好的平衡性、机动性和铲刀穿透力。铲刀设计实现高耐用性，采用高抗拉强度钢、坚固的箱形截面设计、重型铲壁结构和硬化螺栓固定切削刃/端部齿尖。

保持正轨

完全悬挂的底盘提供更多的地面接触，尤其是在坚硬、不平坦的地形中。低地面压力 (LGP) 底盘可用于改善柔软地面条件下的漂浮和牵引力。

多功能作业机具

提供单柄和多柄裂土器。可以使用选配的拔销器从座椅上调整单柄裂土器深度。或者为您的推土机配备绞盘、牵引杆或后配重。请向您的 Cat 代理商咨询适合您应用的可用选项。

随时准备工作

配备
精良



克服艰巨工作 操作员工作 更轻松

步入以您的舒适和安全为设计理念的驾驶室。集成式翻车保护结构 (ROPS) 提供出色的全方位视野,以提高生产力。



以操作员为重

安静的内部和改进的加压有助于防止尘土进入驾驶室。标配空气悬挂座椅可调节,以提高操作员的舒适度。通过双向控制预选前进/倒档,以节省精力并提高效率。

全面控制

电动液压控件减少了操作员的工作量,提高了精度和响应能力,并实现了坡度控制技术。使用简单的单手柄控制进行所有方向变化,并通过触摸按钮向上或向下改变档位。

随时了解情况

液晶显示屏 (LCD) 具有防眩光功能且易于阅读。监控机器操作、访问机器/机具设置并查看机器诊断信息。显示器已准备好连接后置摄像头以增加安全性。

CAT EQUIPMENT MANAGEMENT 设备管理

让您的设备管理工作不再跟着感觉走

充分利用您的设备需要每天做出数百个决定。Cat Equipment Management 设备管理功能使您可以取得所需的所有数据以便将设备保持在工作现场并获利。您可以跟踪设备位置和工作时间, 监控机器使用情况和健康状况, 然后采取明智的行动, 确保您的运营平稳、高效和高盈利。

CAT PRODUCT LINK™

Cat Equipment Management 设备管理远程科技通过收集设备、物料和人员的数据, 有助于让您将工地管理化繁为简, 并以可定制格式传送给您。



VISIONLINK®

随时随地使用 VisionLink® 获取信息- 并用来 做出明智的决策, 从而提高生产力、降低成本、简化维护并提高您的工地安全性。通过不同的订阅级别选项, 您的 Cat 代理商 可以帮助您准确配置连接车队 和管理业务所需的内容, 而无需支付您不想要的额外费用。订用适用于蜂窝系统或卫星报告系统或两者同时使用。



CAT APP

Cat App 有助于您在任何时间通过您的智能手机。即可对您的设备进行管理查看车队位置和工作时间, 获取关键的维护警报, 甚至向您当地的 Cat 代理商 请求服务。



平整技术 帮助您 保持领先

简单易用的 Cat Grade 技术可帮助不同经验水平的操作员更快、更准确地实现目标坡度。Cat Slope Indicate 坡度指示功能在主显示器上显示实时机器主坡度和横向坡度。Cat Grade with Slope Assist™ 坡度辅助功能无需 GPS 信号即可自动保持铲刀位置,并且无需额外的硬件或软件。(仅限单倾斜。)



GRADE 系统就绪

借助作业机具就绪选项 (ARO), 您的推土机在出厂时就可以轻松安装 3D grade 坡度控制系统。请咨询您的 Cat 代理商以了解有关最新技术选项的更多信息。

您已经投资了坡度基础设施吗?您可以将 Trimble、Topcon、和 Leica 的坡度系统安装到机器上。



无惧酷热

沙漠/高耐磨推土机



继续工作

高环境能力使 D8 非常适合极端高温,因此您可以在不关机的情况下工作更长时间。推入二档以更快地工作而不会过热。



防磨损设备

从各种原厂选项中进行选择,以支持在极其沙质或磨蚀性条件下的机器性能和使用寿命。



更少的清洁, 更长的使用寿命

- 涡轮预滤器可防止颗粒进入发动机系统。
- 实心底发动机外壳门有助于防止沙子进入,从而改善冷却并减少清洁。
- 特殊涂层的风扇和散热器有助于抵抗磨损。液压需求风扇的反转功能被禁用。
- 密封的底部防护罩和添加的密封件有助于防止细小的磨料颗粒进入部件。检修面板便于清理,无需卸下底部防护装置。
- 在磨损性条件下工作时,可更换的耐磨板可提供更长的铲刀寿命。

配备您的推土机

以应对最艰巨的工作

能应对 寒冷天气

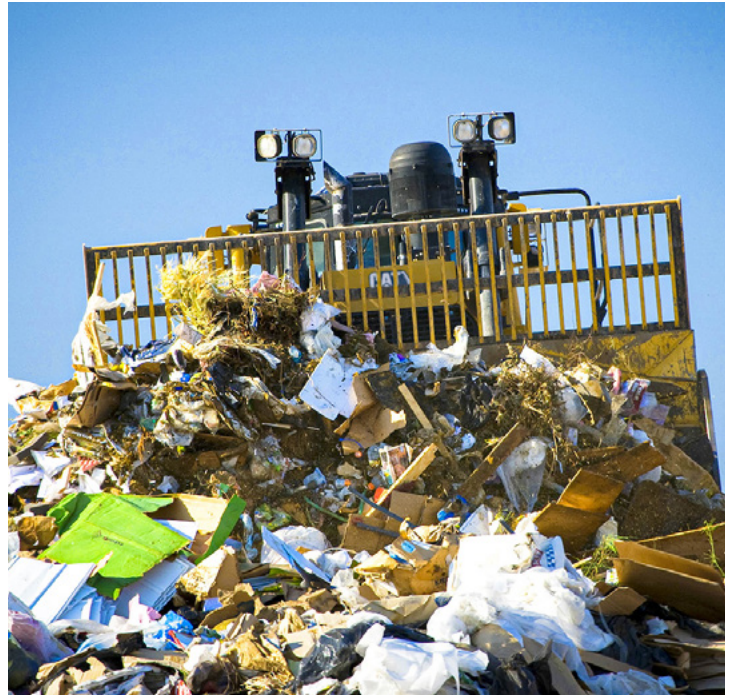
原厂为您的推土机配备设备，以在极寒条件下获得最佳性能。带双窗格玻璃的极地驾驶室为操作员提供了额外的舒适度。极地终传动和完全悬挂的底盘专为在寒冷条件下工作而设计。使用低至 -51°C (-60°F) 的防冻保护、乙醚启动辅助和寒冷天气电池来帮助寒冷天气启动。

轻松处理 废料

建造或关闭单元、推垃圾或铺盖 - D8 废物处理机从机架向上设计和建造，以应对垃圾填埋工作的挑战。专门的防护装置、撞杆和密封件有助于保护机器免受冲击和空中碎片的影响。底部和终传动防护装置有助于防止碎屑缠绕或损坏重要部件。

林业/ 土地清理

选配的护架有助于保护驾驶室、机器顶部和侧面。保护网为操作员和驾驶室窗户提供了额外的保护。额外的防护有助于防止机器因大量碎屑而损坏。



更长工作时间

与所有 Cat 推土机一样, D8 的设计具有宽大的发动机面板检修门等功能, 可最大限度地减少维护和维修时间。您还可以为推土机配备各种维护服务功能, 使维护更加轻松, 从而更快地恢复工作。



易于维护保养 因为 正常运行时间 很重要

独有的全新 Cat 液压和动力传动系机油滤清器可延长保养周期, 为您节省时间和金钱。生态排放有助于减少动力传动系统油液更换期间的泄漏。地面快速燃油系统有助于防止溢出/浪费并加快加油速度。高速换油有助于进一步加快维修速度。

岂只 机器

为您的成功而打造

当您购买 Cat 设备时,您得到的不仅仅是机器。您还将获得一流代理商网络的支持,该网络由一系列灵活的解决方案、技术、工具等提供支持。



客户价值协议 (CVAs)

来自 Cat 代理商的客户价值协议 (CVA) 可以帮助您做更多事情,减少担忧。CVA 简化了机器所有权和维护,增加了专家代理商支持的安全性,并让您从有效的设备健康管理中高枕无忧。

维修选项

广泛的维修选项为您提供适合您的需求、预算和时间表的选择。每项维修都由专业的 Cat 技术人员执行。您将收到明智的维修建议、及时、准确的报价和服务,让您的机器快速恢复运转。

原装 CAT 零件

Cat 原装零件提供最高水平的可靠性和生产力。直接从您的 Cat 代理商处订购,或在 parts.cat.com 或 myparts.cat.com 在线购物。

贷款服务

您可以依靠 Cat Financial 贷款服务为您的企业提供最佳的融资贷款和延长保护解决方案。30 多年来,我们通过卓越的贷款服务帮助我们的客户取得成功。

继续工作

帮助您节省时间、省钱并重新投入工作的维护保养服务。

CAT INSPECT 检修

在您的移动设备上访问您的设备数据。这款易于使用的应用程序可让您捕获检测数据并与您的其他 Cat 数据系统集成,因此您可以密切关注您的车队。

液压系统和管线

无论您选择新的、再制造的、更换的还是翻新的液压系统组件,您都将获得专业的诊断、测试和污染控制。Cat Hose Service 适用于大多数品牌和型号的软管和连接器。

认证翻新

只需花购买新设备的一小部分成本,即可获得完整的第二次机器寿命。凭借升级的功能、增强的安全性和最新的技术,您的旧机器将比下线时表现得更好。

技术规格

请参见 cat.com 以了解完整技术规格。

发动机		
发动机型号	Cat® C15	
排放标准	巴西 MAR-1 排放标准和中國非道路國三排放標準, 相當於美國CEPA Tier 3/歐盟 Stage IIIA 排放標準, 或排放相當於中國非道路國二排放標準/美國EPA Tier 2/歐盟 Stage II 排放標準	
創建編號	19B	
淨功率 (1900 rpm)		
ISO 9249/SAE J1349	242 kW	325 hp
ISO 9249 (DIN)	328 mhp	
發動機功率 (1600 rpm)		
ISO 14396	269 kW	361 hp
ISO 14396 (DIN)	365 mhp	
排量	15.2 L	928 in ³

- 廣告宣傳中所顯示淨功率是發動機在轉速為 1900 rpm 時配備風扇、空氣濾清器和交流發電機時測得的飛輪端功率。
- 廣告內顯示的功率是按照製造時有效的指定標準進行測試所得。

工作重量		
標配 (單柄裂土器)	38834 kg	85614 lb
LGP (拉桿)	37525 kg	82728 lb
沙漠 (單柄裂土器)	39153 kg	86316 kg
LGP 沙漠 (拉桿)	37844 kg	83430 lb
垃圾搬運器	38621 kg	85122 lb
LGP 垃圾搬運器	37312 kg	82236 lb

燃油加注容量		
燃油箱容量	600 L	158.3 gal
冷卻系統	62 L	16.4 gal
發動機曲軸箱*	38 L	10 gal
動力總成	155 L	41 gal
終傳動 (每個)	12.5 L	3.3 gal

*包括機油濾清器

鏟刀	容量		末端尖之間的寬度		高度	
Semi-Universal 半通用 (SU)	10.3 m ³	13.4 yd ³	4042 mm	13.3 ft	1747 mm	5.7 ft
通用 (U)	10.3 m ³	13.4 yd ³	4265 mm	14 ft	1747 mm	5.7 ft
角度鏟刀	5.2 m ³	6.8 yd ³	5043 mm	16.5 ft	1177 mm	3.9 ft
LGP SU	9.9 m ³	12.9 yd ³	4543 mm	14.9 ft	1622 mm	5.3 ft
LGP 角度	5.6 m ³	7.3 yd ³	5553 mm	18.2 ft	1177 mm	3.9 ft
SU 填埋場	21.2 m ³	27.8 yd ³	4042 mm	13.3 ft	2553 mm	8.4 ft
U 填埋場	23.4 m ³	30.6 yd ³	4265 mm	14 ft	2544 mm	8.3 ft
LGP SU 填埋場	22.2 m ³	29 yd ³	4543 mm	14.9 ft	2454 mm	8 ft

- 提供額外的鏟刀, 以及岩石防護裝置、耐磨板和高性能切削刃, 以幫助優化性能並延長鏟刀壽命。請諮詢您的 Cat 代理商了解詳情。

尺寸	標配		LGP	
拖拉機寬度 (不含耳軸/標配履帶板寬度)	2743 mm	130.4 in	3311 mm	130.4 in
從履帶齒的尖端到排氣管的機器高度	3452 mm	135.9 in	3452 mm	135.9 in
地面履帶長度	3206 mm	126.2 in	3206 mm	126.2 in
基本拖拉機長度 (標簽鏈接耳軸到後履帶齒的尖端)*	4647 mm	183 in	4647 mm	183 in
地面壓力 (ISO 16754)	88.2 kPa	7.6 psi	52.3 kPa	7.6 psi
離地間隙	622 mm	24.5 in	622 mm	24.5 in

- * 為作業機具添加以下測量值: 裂土器 (單柄) 1519 mm/59.8 in; 裂土器 (多柄) 1613 mm/63.5 in; 拉桿 406 mm/16.0 in; SU 鏟刀 1904 mm/75 in; U 鏟刀 2241 mm/88.2 in; A 鏟刀 (非角度) 2027 mm/79.8 in; A 鏟刀 (25 角度) 3068 mm/120.8 in。

标配和选配设备

标配设备和选配设备可能发生变化。请咨询您的 Cat 代理商了解详情。

动力总成	标配	选配
Cat C15 柴油发动机	●	
Cat C15 柴油发动机 - 沙漠		●
Cat C15 柴油发动机 - 静音		●
空对空后冷器 (ATAAC)	●	
电子控制动力换挡变速器	●	
扭矩分配器	●	
涡轮增压器	●	

操作员环境	标配	选配
带有集成 ROPS/FOPS 的驾驶室	●	
布料座椅	●	
乙烯基座椅		●
布艺座椅, 加热通风		●
可伸缩安全带 - 76 mm (3 in)	●	
可调节扶手	●	
电子监控系统	●	
后视摄像头		●
先导液压控制	●	
电子液压控制		●
照明灯 - 6	●	
照明灯 - 10 LED		●
照明灯 - 8 用于扫架		●

技术产品	标配	选配
Product Link: 蜂窝、卫星或双模式		●
作业机具就绪选项 (ARO)		●
Grade with Slope Assist		●
兼容 Trimble、Topcon、和 Leica 的无线电和基站	●	
兼容安装 Trimble、Topcon、和 Leica 的 3D 坡度控制系统	●	

液压系统	标配	选配
独立转向和机具液压泵	●	
负载感应液压系统 - 起重和倾倒	●	

底盘	标配	选配
标配轨距	●	
低地压 (LGP)		●
悬挂式重载作业型底盘	●	
重载作业型, 正销固定 (PPR) 履带	●	
终生润滑惰轮	●	
终生润滑履带滚轮	●	
可更换的链轮轮轴段	●	

维修与保养	标配	选配
Cat 独有的动力传动系和液压油滤清器, 具有更长的保养间隔	●	
地面维护保养服务中心	●	
S•O•S SM 取样口	●	
快速加油系统		●
燃油管 - 符合 B100 (在印度尼西亚为必需配备)		●
大容量油箱 (包括符合 B100 标准的燃油管)		●
高速换油系统		●
动力总成生态排油		●
引擎盖工作灯		●

防护	标配	选配
铰链式底部护罩	●	
后防护网		●
扫架		●

推土机和铲刀	标配	选配
单倾斜	●	
双倾斜		●
半通用铲刀		●
通用铲刀		●
角度铲刀		●
半通用垃圾填埋场铲刀		●
通用垃圾填埋场铲刀		●
岩石防护罩、耐磨板以延铲刀片寿命		●

后方作业机具	标配	选配
单柄裂土器		●
带拔销器的单柄裂土器		●
多柄裂土器		●
刚性牵引杆		●
后撞杆箱		●
绞盘 (代理商安装)		●

特殊配置	标配	选配
垃圾搬运器		●

注: 从原厂选项中进行选择并配备您的推土机 以便在沙漠/高磨损条件、极载/极地寒冷或林业/土地清理工作。

并非所有地区均提供所有功能。请咨询您本地的 Cat 代理商, 以了解您当地供应的具体配置。如需进一步了解其他信息, 请在 www.cat.com 查看技术规格手册, 或向您的 Cat 代理商索取。

如需了解关于 Cat (卡特) 产品、代理商服务及行业解决方案的更多完整信息, 请访问我们的网站: www.cat.com

VisionLink 是在美国和其他国家注册的 Trimble Navigation Limited (天宝导航有限公司) 的商标。

材料和规格如有变更, 恕不另行通知。图片中所示机型
可能包含附加设备。请咨询您的 Cat 代理商以了解可提供的配置选项。

© 2022 Caterpillar. 版权所有。CAT (卡特)、CATERPILLAR (卡特彼勒)、LET'S DO THE WORK (让我们担此重任), 及其相应徽标、Product Link、“Caterpillar Corporate Yellow (卡特彼勒公司黄颜色)”、Power Edge”与 Cat “Modern Hex”商业外观, 以及本文档中使用的企业和产品标识均为 Caterpillar 公司的商标, 未经许可, 不得使用。

www.cat.com www.caterpillar.com

ACX03481-00 (01-2022)
创建编号: 19B
(非洲和中东、澳大利亚和
新西兰、欧亚地区、中国香
港、印度、印度尼西亚、
南美洲、东南亚、中国台湾、
泰国、土耳其)

