

320 GX

液压挖掘机



发动机功率

ISO 14396:2002

ISO 14396:2002 (DIN)

工作重量

108 kW (145 hp)

147 hp (公制)

20500 kg (45300 lb)

Cat® C4.4 发动机排放符合美国EPA Tier 3 和欧盟 Stage IIIA 排放标准。

CAT®

新一代

CAT® 320 GX

具有快速回报的特点¹

隆重介绍 320 GX 液压挖掘机 – 我们的经济型机型，具有您对 Cat® 挖掘机所期望的所有可靠性和易操作性，以及易于维护和成本更低的特点，旨在让您更快地获得设备投资回报。



CAT® 挖掘机

Cat 挖掘机为您的业务提供了比以往更多的选择。

- + 更多型号选项
- + 更高燃油效率
- + 更多价格点

Cat 挖掘机有助于加强您的业务并为您提供以最低成本完成最多工作的新方法，这样您就可以实现更高的获利率。

¹投资回收期可能因购买价格、利率、首付、燃料消耗、维护成本、当地租金和其他适用因素而异。请与您当地的 Cat 代理商讨论预计的投资回收期。

易于

操作和维护



相信 Caterpillar 久经考验的工程和制造专业知识，可实现轻松操作和卓越的可靠性。

- + 稳定且响应迅速的设计提高了工地效率。
- + 动臂、斗杆和铲斗连杆可承受典型的 20 吨工作需求，因此您可以放心地在各种应用中工作。
- + 自动液压油预热功能可提高工作效率并有助于防止部件过早磨损，从而延长使用寿命。
- + Cat 底盘配备密封的履带销和衬套润滑脂，以提高性能和使用寿命。



节省维护成本

提高利润



高达 20%

节省维护成本

具有更长维护间隔的更好的滤清器意味着您可以以更少的停机时间和更低的成本完成更多的工作。事实上，320 GX 拥有免维护电池和 3000 小时无需维护的液压油系统。当您必须进行维护时，集中在一起的过滤器和排水管将使维护工作方便快捷。

让资产管理更轻松

Cat link 远程信息处理消除了管理资产的复杂性。Product Link™ 自动收集维护警报、机器位置和燃料使用等数据。您可随时随地使用 VisionLink® 获取数据。此系统用于作出明智决定，以提高生产率、降低成本、简化维护并完善您工地的安全保障。

维护保养间隔改进	320 GX	D2 系列
	小时	小时
更换液压油箱排水滤清器	无需滤清器	初始 250 + 每 1000
更换液压油先导滤清器	无需滤清器	初始 250 + 每 1000
更换液压油回油滤清器	每 3000	初始 250 + 每 2000
更换回转驱动油	初始 500 + 每 1000	初始 250 + 每 1000
更换燃油滤清器	每 1000	每 500
清洁油箱过滤器	按需要	每 500
更换油箱盖滤清器	每 2000	每 1000

快速 获得投资回报

Cat 320 GX 是帮助您的业务更强大的新选择，具有易于操作和维护的特点，而且生产率与低成本相得益彰，可实现快速回报。



降低 拥有成本

320 GX 具有简化的选项以降低采购成本，帮助您以更低的成本完成最多的工作。320 GX 的一切特性，例如其坚固的结构、组件的可访问性和广泛使用的零件，都旨在让您获利更多。

降低 油耗

同步发动机和电动液压系统降低了油耗。智能模式可根据您的特定应用自动调整发动机转速，从而帮助您进一步降低燃油成本。

降低 维护成本

延长的维护间隔、更好的滤清器、免维护电池以及 3000 小时无需维护的液压油系统都有助于降低维护成本。



降低油耗 可达 15%¹

Cat C4.4 发动机和电动液压系统同步工作，可帮助您移动大量物料，同时减少燃油消耗。

聪明地工作。 节省成本。

Cat 320 GX 配备两种模式，可帮助管理特定应用的油耗——power 动力模式和 smart 智能模式。

动力模式是传统设置，您可以根据您的工作手动调高或调低发动机转速。智能模式会自动为您调整发动机转速——高转速以增加生产力，低转速以减少负载，从而提高运行效率。

节省燃料 加起来

每年的燃料燃烧量



320 GX **21960 L**

320 GX 的优势
节省了 **3960 L!**

320D2 GC **25920 L**

设想

挖掘机完成典型的挖掘工作。

计算

320D2 GC:
14.4 L/HR x 1800 HR/YR = 25920 L/YR

320 GX:
12.2 L/HR x 1800 HR/YR = 21960 L/YR

¹ 与 320D2 GC Tier 3 全球燃料燃烧平均值相比。

内置安全性

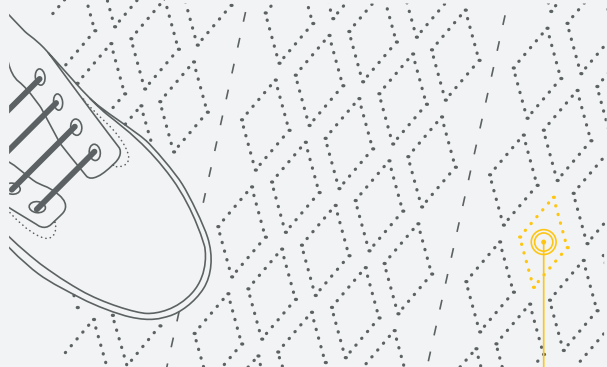
顾及您的人员和设备

- + 光滑的扶手和防滑台阶使上下机器更加安全。
- + 日常维护检查可以在大多数可从地面到达的点进行，使维护更快、更容易、更安全。
- + 储物盒盖可上锁以保护您的装备。
- + 驾驶室更宽的视野和可用的后视摄像头提高了工地的能见度。

1000 种保持安全的方法。

事实：

滑倒是造成工作场所伤害的最大因素之一。*



我们的防滑板功能

1000+

多个单独穿孔以获得更好的牵引力

*来源：[HTTPS://WWW.OSHA.GOV/DTE/GRANT_MATERIALS/FY07/SH-16625-07/SLIPSTRIPSFALLS.PPT](https://www.osha.gov/dte/grant_materials/fy07/sh-16625-07/slipstripsfalls.ppt)



驾驶室 减轻 工作负担

舒适度和运动效率有助于保持操作员的工作效率并在所有班次中保持警觉。标配座椅很宽并可根据操作员的个人喜好进行调节。包括按钮启动在内的控件易于使用且易于触及，让您能够尽量减少扭曲身体即可舒适地操作。



智能 设计

操作员 ID 会记住您对动力模式、操纵手柄模式和操纵手柄响应的首选设置。只需输入您的密码即可开始工作。座椅调整、触摸屏显示器和控制装置都位于方便的位置以减少身体伸展和扭曲。

全方位 视野

大型窗户和狭窄的驾驶室支柱使操作员座椅在各个方向都能获得出色的视野。提供后视镜摄像头作为选配。

进出、连接 和存储

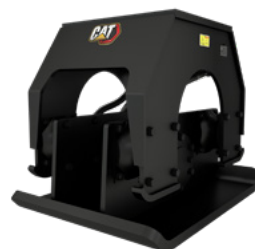
AM/FM 收音机包括 Bluetooth® 蓝牙技术、USB 和辅助端口，用于连接和充电设备；24V 直流电源插座使手机充电更快。控件前面的储物空间可以放一个大杯子和宽手机。座位后面的储物空间可以放一个大饭盒和其他物品。



铲斗



液压锤



振动平板夯

使用 CAT 作业机具提高您的生产力和利润

您通过使用各种 Cat 作业机具来轻松扩展机器性能。每个 Cat 作业机具的设计都适合 Cat 挖掘机的重量和马力，以提高性能、安全性和稳定性。

当您购买 Cat 设备时，您得到的不仅仅是机器。您还将获得一流代理商网络的支持，该网络由一系列灵活的解决方案、技术、工具等提供支持。这一切都是为了支持您业务成功。

岂只 一台机器



- + 客户价值协议 (CVA)
- + 节省成本的服务和维修选项
- + 优质零件和精密部件
- + 融资贷款解决方案
- + 租赁和二手设备

价值更简易

Cat 客户价值协议 (CVA) 从无障碍维护开始，按计划提供 Cat 原装零件。可以通过设备保护计划 (EPP) 提供专家经销商支持的安全性，以最大限度地减少承保维修的意外成本。设备健康管理为您提供机器警报和信息，以及检查和油液健康监测，让您更加安心。无忧所有权只是意味着您的 CVA 的所有元素都是一份协议的一部分，可以包含在您的每月机器付款中。

技术规格

请参见 cat.com 以了解完整技术规格。

发动机		
发动机型号	Cat® C4.4	
发动机功率 ISO 14396:2002	108 kW	145 hp
ISO 14396:2002 (DIN)	147 hp (公制)	
净功率 ISO 9249:2007	104 kW	139 hp
ISO 9249:2007 (DIN)	141 hp (公制)	
缸径	105 mm	4 in
冲程	127 mm	5 in
排量	4.4 L	269 in ³
可使用生物柴油	高达 B20	

- 广告内显示的功率是按照制造时有效的指定标准进行测试所得。
- 广告宣传中所示净功率是发动机配备风扇、空气滤清器、消音器和交流发电机时测得的飞轮端功率。
- 2000 rpm 的发动机速度。

液压系统		
主系统 – 最大流量 – 执行	429 L/min (214.5 L/min × 2 台泵)	113 gal/min (56.7 gal/min × 2 台泵)
最大压力 – 设备 – 正常	35000 kPa	5075 psi
最大压力 – 行驶	35000 kPa	5075 psi
最大压力 – 回转	25000 kPa	3625 psi

回转机制		
回转速度	11.07 rpm	
最大回转扭矩	74 kN·m	54580 lbf·ft

重量		
工作重量	20500 kg	45300 lb
标准底盘, 伸展动臂, R2.7 (8'9") 斗杆 GD 0.93 m ³ (1.22 yd ³) 铲斗, 790 mm (31") 三齿履带板及 3600 kg (7940 lb) 配重。		
工作重量	19900 kg	43900 lb
标准底盘, 伸展动臂, R2.7 (8'9") 斗杆, GD 0.93 m ³ (1.22 yd ³) 铲斗, 600 mm (24") 三齿履带板及 3600 kg (7940 lb) 配重。		

燃油加注容量		
燃油箱容量	390 L	103 gal
冷却系统	24.5 L	6.5 gal
发动机油 (含滤清器)	15 L	4 gal
回转驱动	12 L	3.2 gal
终传动 (每个)	4.5 L	1.2 gal
液压系统油容量 (含油箱)	218 L	57.6 gal
液压油箱 (含吸入管)	115 L	30.4 gal

尺寸		
动臂	伸展 5.7 m (18'8")	
斗杆	伸展 2.7 m (8'9")	
铲斗	GD 0.93 m ³ (1.22 yd ³)	
装运高度 (驾驶室顶部高度)	2950 mm	9'8"
扶手高度	3010 mm	9'11"
运输长度	9570 mm	31'5"
机尾回转半径	2830 mm	9'3"
配重离地高度	1040 mm	3'5"
离地间隙	460 mm	1'6"
履带长度	4080 mm	13'5"
至支重轮中心长度	3270 mm	10'9"
履带轨距	2200 mm	7'3"
运输宽度 – 600 mm (24") 履带板	2800 mm	9'2"
运输宽度 – 790 mm (31") 履带板	2990 mm	9'10"

工作范围与力度		
动臂	伸展 5.7 m (18'8")	
斗杆	伸展 2.7 m (8'9")	
铲斗	GD 0.93 m ³ (1.22 yd ³)	
最大挖掘深度	6430 mm	21'1"
地面最大伸展距离	9580 mm	31'5"
最大切削高度	9290 mm	30'6"
最大装载高度	6450 mm	21'2"
最小装载高度	2460 mm	8'1"
2440 mm (8'0") 水平底部最大挖方深度	6250 mm	20'6"
最大垂直壁挖掘深度	5510 mm	18'1"
最大工作设备半径	3680 mm	12'1"
铲斗挖掘力 (ISO)	136 kN	30570 lbf
斗杆挖掘力 (ISO)	106 kN	23830 lbf

标配和选配设备

标配设备和选配设备可能发生变化。请咨询您的 Cat 代理商了解详情。

动臂和斗杆	标配	选配
5.7 m (18'8") 伸展动臂	●	
2.5 m (8'2") 伸展斗杆		● ¹
2.7 m (8'10") 伸展斗杆	● ²	
驾驶室	标配	选配
静音并配备粘性支架	●	
高分辨率 203 mm (8") LCD 触摸屏显示器	●	
配备头枕机械调节悬浮座椅	●	
51 mm (2") 安全带	●	
自动两级空调	●	
无钥匙一键按压启动发动机控制	●	
地板安装式可调控制台	●	
一键操纵手柄	●	
三键操纵手柄		●
带 Bluetooth® 蓝牙和 USB 的 AM/FM 收音机	●	
24V 直流电源插孔	●	
水杯架和存储室	●	
70/30 钢化玻璃挡风玻璃	●	
上部径向雨刷和清洗液喷头	●	
可开启钢质驾驶室舱口	●	
顶灯	●	
可清洗脚垫	●	
CAT 技术	标配	选配
Cat® Product Link™	●	
电气系统	标配	选配
950 CCA 免维护蓄电池 (×2)	●	
电气断开开关	●	
LED 动臂、底盘和驾驶室灯	●	
LED 左侧动臂灯	●	
LED 右侧动臂灯		●
发动机	标配	选配
Cat C4.4 单涡轮增压柴油发动机	●	
两种可选模式：动力 (Power), 智能 (Smart)	●	
最高 4500 m (14764 ft) 海拔高度作业能力	●	
52°C (125°F) 高温环境冷却能力	●	
-25°C (-13°F) 冷启动能力	●	
电动燃油注油泵	●	
两级燃油过滤系统	●	
密封式双滤芯空气滤清器，带有预滤器	●	

液压系统	标配	选配
电子主控阀，液压锤就绪	●	
背靠背电子控制泵	●	
动臂和斗杆再生回路	●	
自动液压油预热	●	
自动双速行驶	●	
液压锤线		●
液压锤回流滤清器		● ¹
高性能液压回流滤清器	●	
安全保障	标配	选配
带沉头螺栓的防滑镀层	●	
带匹配灯的 FOGS		●
扶手和把手	●	
可锁外置工具/存储箱	●	
后视摄像头		●
后视和右侧摄像头		● ³
防滚翻保护结构 (ROPS)		● ³
信号/警报喇叭	●	
液压锁上操纵杆	●	
行驶警报器		● ⁴
回转警报		●
中断开关锁定设备		● ³
维修与保养	标配	选配
组合式发动机机油和燃油滤清器	●	
散热器滤网		●
计划油样分析 (S-O-S SM) 取样口	●	
底盘和结构	标配	选配
600 mm (24") 三齿履带板		●
790 mm (31") 三齿履带板		●
润滑脂润滑履带链	●	
中央履带导向护罩	●	
底部护罩	●	
行驶马达护罩	●	
3600 kg (7940 lb) 配重	●	
束缚点	●	

¹ 仅限非洲、中东、欧亚地区和南美洲。

² 印尼、斯里兰卡和东南亚标配设备。

³ 沙特阿拉伯王国强制设备；在其他地区恕不提供。

⁴ 南美洲标配设备。

并非所有地区均提供所有功能。请咨询您本地的 Cat 代理商，以了解您当地供应的具体配置。如需进一步了解其他信息，请在 www.cat.com 查看 320 GX 的技术规格手册，或向您的 Cat 代理商索取。

如需了解关于 Cat（卡特）产品、代理商服务及行业解决方案的更多完整信息，请访问我们的网站：www.cat.com。

VisionLink 是在美国和其他国家注册的 Caterpillar Inc. 的商标。

材料和规格如有变更，恕不另行通知。图片中所示机型可能包含附加设备。请咨询您本地的 Cat 代理商，以了解可提供的配置选项。

©2022 Caterpillar. 版权所有。CAT（卡特）、CATERPILLAR（卡特彼勒）、LET'S DO THE WORK（让我们担此重任）及其相应徽标、Product Link、S-O-S、“Caterpillar Corporate Yellow（卡特彼勒公司黄颜色）”、“Power Edge”与 Cat “Modern Hex”商业外观，以及本文档中使用的企业和产品标识均为 Caterpillar 公司的商标，未经许可，不得使用。

www.cat.com www.caterpillar.com

ACXQ3300-02
替代 ACXQ3300-01
创建编号：05C
(非洲-中东、欧亚地区、
印度尼西亚、斯里兰卡、南美
[巴西除外]、东南亚、中国台湾)
创建编号：05D
(沙特阿拉伯王国)

