

TRACTEUR À CHAÎNES

D4



Puissance nette (2 100 tr/min)

ISO 9249/SAE J1349

97 kW (130 hp)

ISO 9249 (DIN)

132 mhp

Poids en ordre de marche

D4

13 272 kg (29 259 lb)

D4 LGP

14 008 kg (30 882 lb)

Le Moteur C4.4 Cat® est conforme aux normes sur les émissions Tier 4 Final de l'EPA américaine, Stage V de l'UE, Stage V du Japon 2014 et Stage V de la Corée.



LE D4 CAT®

AUGMENTEZ VOS BÉNÉFICES

Le tracteur D4 Cat® polyvalent procure la puissance et la précision requises pour réaliser rapidement les tâches et vous offre une visibilité de 30 % supérieure sur l'avant de la lame. Les fonctions à technologie intuitive vous permettent de réaliser un travail de plus grande qualité en moins de temps. Les améliorations apportées au rendement énergétique et à l'entretien vous permettent de réduire les coûts d'exploitation.



Comparaisons avec le modèle précédent D4/D6K2.

DES FONCTIONS TECHNOLOGIQUES EN FONCTION DE VOTRE ACTIVITÉ

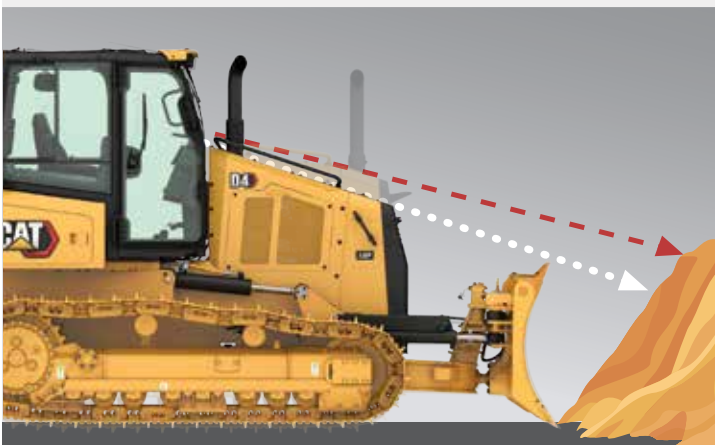
Votre tracteur est prééquipé technologiquement, il vous est donc possible de commander des ensembles technologiques installés en usine ou d'effectuer facilement des mises à niveau à l'avenir en fonction des besoins de votre travail.

- + L'ensemble de fonctions Assist désormais ÉQUIPÉ DE SÉRIE, vous offre une technologie telle que Cat Grade avec Slope Assist™ (assistance en pente) et Steer Assist (direction assistée), qui aide les conducteurs de tous niveaux de compétences à réaliser le travail plus rapidement et plus facilement.
- + Grade 3D avec l'ensemble Assist vous confère toutes les fonctionnalités Assist, ainsi que Grade 3D et Steer Assist 3D (direction assistée 3D). Concevez des plans modélisés plus rapidement et plus facilement afin de gagner du temps et d'économiser de l'argent et du carburant.
- + La technologie télématique de gestion des équipements Cat simplifie la gestion de vos chantiers.



UNE PLUS GRANDE VISIBILITÉ

Ligne de capot plongeant surbaissée = environ 30 % de meilleure visibilité sur la zone de travail à l'avant la lame.



LA LIGNE DE VISIBILITÉ PLUS COURTE VOUS RAPPROCHE D'ENVIRON **40 % DU TAS** POUR DES TEMPS DE CYCLE PLUS RAPIDES.

D4▶
 MODÈLE PRÉCÉDENT D6K/D6K2/D4 - - - - -▶

JUSQU'À 30 % D'AMÉLIORATION DE LA VISIBILITÉ VERS L'AVANT

Travaillez plus efficacement : ligne de capot surbaissée pour une plus grande visibilité sur la zone à l'avant de la lame.

JUSQU'À 50 % DE PRODUCTIVITÉ EN PLUS AVEC LA TECHNOLOGIE CAT

Une large gamme de choix de technologies Assist et Grade vous permet d'optimiser la productivité pour tirer le meilleur parti de votre machine. L'ensemble Assist désormais ÉQUIPÉ DE SÉRIE.

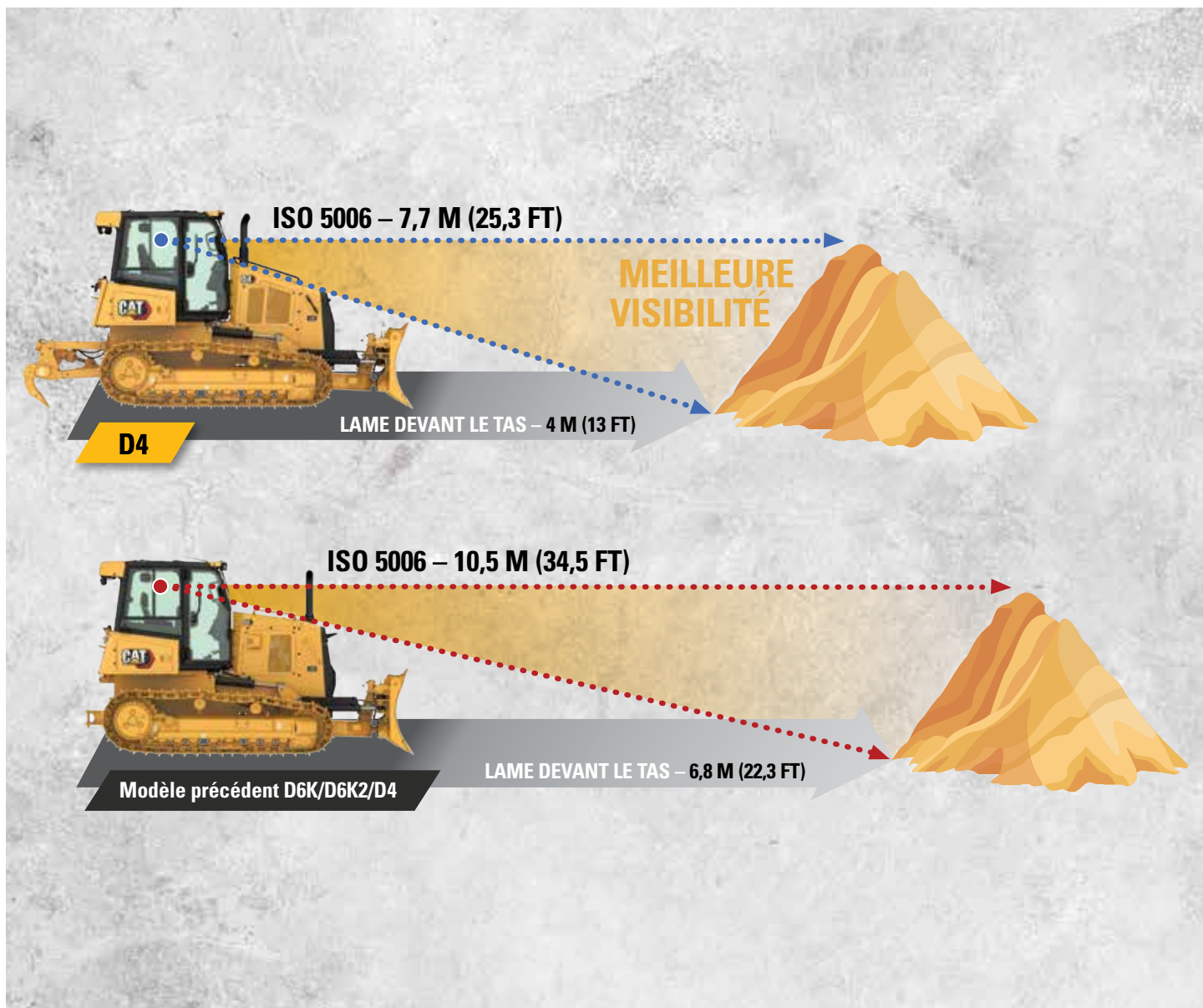
COÛTS D'EXPLOITATION RÉDUITS

Coûts d'entretien réduits et intervalles d'entretien prolongés vous permettant de gagner du temps et de l'argent.

Comparaisons avec le modèle précédent D4/D6K2.

DE MEILLEURES LIGNES DE VISIBILITÉ PROFITEZ DE LA LA VUE

Bénéficiez d'une meilleure vue sur le travail grâce à un capot surbaissé permettant une visibilité jusqu'à 30 % supérieure sur la zone à l'avant de la lame.



TRAVAILLEZ PLUS VITE

Des lignes de visibilité plus courtes signifient que vous n'aurez pas à reculer autant pour avoir une vue complète du matériau. La distance visuelle entre l'avant de la lame et le tas étant réduite d'environ 40 %, vous passerez moins de temps en marche arrière et ferez votre travail plus rapidement.

LES COMMANDES

Le Moteur C4.4 Cat avec deux turbocompresseurs est associé à une transmission hydrostatique pour procurer un excellent rendement énergétique et la chaîne cinématique la plus puissante de sa catégorie.

MANIABLE

La plus grande maniabilité et la réponse rapide de la direction offrent l'agilité requise pour réaliser la tâche rapidement. La fonction de braquage en prise fournit une puissance à chaque chaîne pour permettre au tracteur de transporter des charges lourdes dans les virages.



POLYVALENT

La lame VPAT (Variable Pitch Angle Tilt) vous donne la largeur et la capacité de déplacer le matériau, ainsi que la finesse dont vous avez besoin pour des finitions lisses. Option VPAT pliable disponible pour une largeur de transport plus étroite.

ÉQUILIBRÉ

La conception du train de roulement à huit galets inférieurs et deux galets supérieurs est optimisée en vue d'un nivellement à finition lisse et d'une meilleure marche, même à des vitesses de nivellement très rapides.



ASSISTANCES AUX CONDUCTEURS

LE BON NIVEAU DÈS LA PREMIÈRE PASSE !

Les fonctions technologiques Assist ÉQUIPÉES DE SÉRIE facilitent le travail des conducteurs, notamment pour les conducteurs moins expérimentés. Certaines fonctions de la lame et de la direction sont automatisées, pour permettre aux conducteurs les moins expérimentés de travailler à des niveaux de productivité plus proches de ceux de leurs collègues plus chevronnés. Les conducteurs chevronnés pourront profiter d'une réduction de leurs efforts, ainsi que de résultats plus rapides et plus précis. L'option de prééquipement d'équipement (ARO, Attachment Ready Option) avec Assist regroupe ces fonctions en un seul ensemble destiné à augmenter la productivité.

PAS DE SIGNAL GPS ? AUCUN PROBLÈME

Cat Grade avec Slope Assist maintient automatiquement la position préétablie de la lame sans signal GNSS/GPS – aucun matériel ni logiciel supplémentaire n'est requis. Pour les machines équipées de la technologie 3D, les conducteurs peuvent facilement passer de l'automatisme 3D complet à la fonction Slope Assist.

CONDUITE EN DOUCEUR

La **lame stable** fonctionne de manière transparente avec les interventions du conducteur pour vous aider à produire une surface plus lisse en mode manuel.

GARDEZ LE CAP

Steer Assist automatise la direction des chaînes et l'inclinaison de la lame. Contribue à réduire la fatigue du conducteur en maintenant automatiquement une translation droite avec des charges légères ou lourdes, sur terrain plat ou en pente latérale. Contribue à réduire les actions de direction à hauteur de 75 %. Aucun système de positionnement par satellite/GPS n'est requis.

Steer Assist disponible début 2024.

MISES À NIVEAU FACILES

L'option « **Attachment Ready Option** » (ARO) fournit des éléments de câblage et de montage pour l'installation par le concessionnaire de Grade avec module 3D, Accugrade, UTS ou autres systèmes de commande de nivellement.

CONTINUEZ À ALLER DE L'AVANT

Ces fonctions Assist vous aident à tirer le meilleur parti de chaque passe.

Le **moniteur de charge de la lame** vous donne un retour d'information en temps réel sur la charge actuelle par rapport à la charge optimale de la lame en fonction de l'état du sol. Surveille de manière active la charge de la machine et le glissement de la chaîne pour vous aider à obtenir une capacité de poussée optimale.*

La **commande de traction** réduit automatiquement le glissement des chaînes pour un gain de temps, une économie de carburant et une réduction de l'usure des chaînes.*

AutoCarry automatise le levage de la lame pour vous aider à maintenir une charge de lame constante et à réduire le glissement des chaînes.*

La fonction **Indication de la pente** est incluse dans l'affichage principal de la machine et affiche la pente latérale et les niveaux en côte/pente pour aider les conducteurs lors du travail sur pente.

**Fonction non opérationnelle en intérieur ou dans les zones où le signal satellite/GPS n'est pas disponible.*

UN AVANTAGE AVÉRÉ

TRAVAILLEZ PLUS DUR

PLUS FACILEMENT

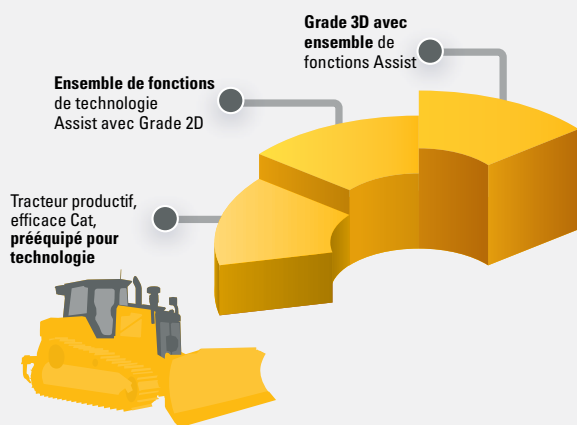
Les technologies Cat Assist et Cat Grade fonctionnent en arrière-plan pour assister les conducteurs de tracteurs, quel que soit leur niveau de compétence, et sont particulièrement intéressantes pour les conducteurs moins expérimentés. Pour prouver l'utilité considérable de ces caractéristiques technologiques intégrées, Caterpillar les a mises à l'épreuve. Deux conducteurs novices et deux conducteurs experts ont relevé trois défis. Chaque conducteur a effectué trois cycles de chaque tâche – un cycle en mode manuel, un cycle en utilisant les fonctions technologiques Assist et enfin un cycle en utilisant à la fois Assist et Cat Grade avec module 3D. L'équipe a mesuré la productivité ¹, l'efficacité ², le temps d'exécution, la qualité de la surface finale et les interventions des conducteurs.

REFOULEMENT LOCALISÉ

Productivité et efficacité – les conducteurs novices sont passés d'une productivité et d'une efficacité inférieures de 9 % à celles des experts en mode manuel et ont pu atteindre celles équivalentes aux experts en utilisant Assist.

PASSEZ AU NIVEAU SUPÉRIEUR

CHOISISSEZ LE NIVEAU APPROPRIÉ DE TECHNOLOGIE ADAPTÉ À VOTRE ENTREPRISE ET VOTRE BUDGET. COMMANDEZ AUPRÈS DE L'USINE OU METTEZ À JOUR PLUS TARD.



ENSEMBLES DE TECHNOLOGIE PERMETTANT D'AUGMENTER

LES ÉCONOMIES DE TEMPS/D'ARGENT DE CARBURANT

ÉPANDAGE/NIVELAGE DE SABLE PAR CAMION À BENNE BASCULANTE

Temps d'exécution – les conducteurs novices ont mis 49 % de temps en plus que les experts en mode manuel et ont pu réduire l'écart à 17 % en utilisant Assist et à 9 % en y ajoutant Grade.

Interventions sur la lame – les interventions sur la lame par les conducteurs novices ont été réduites de 45 % avec Assist et de 55 % en combinant Assist et Grade. Les interventions du conducteur expert sur la lame ont été réduites de 32 % avec Assist, et de 53 % en combinant les fonctions Assist et Grade.

Qualité de surface – la qualité de la surface obtenue par les conducteurs novices a été améliorée jusqu'à 51 % grâce à la technologie tandis que la qualité de la surface obtenue par les conducteurs experts a été améliorée jusqu'à 27 %. Les conducteurs novices utilisant la technologie ont produit une qualité de surface similaire à celle des conducteurs experts en mode manuel.

PENTE LATÉRALE/DIRECTION ASSISTÉE

Interventions sur la direction – les interventions sur la direction par les conducteurs novices et experts ont été réduites de 75 % en marche avant et de 67 % en combinant marche avant et marche arrière.

¹ Matériau déplacé par heure

² Matériau déplacé par unité de carburant/liquide d'échappement diesel (DEF)
Étude menée par Caterpillar, août 2022



3D GRADE CONTROL

BOOSTEZ VOTRE PRODUCTIVITÉ

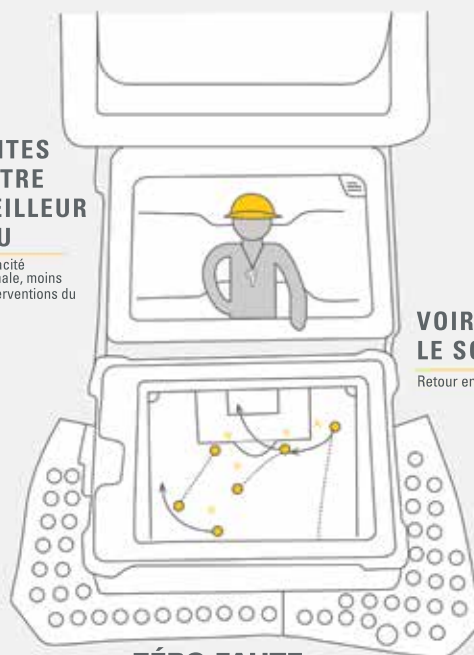
- + La fonction **Cat Grade avec module 3D** intégrée en usine utilise le GNSS/GPS (Global Navigation Satellite System, système de navigation globale par satellite/Global Positioning System, système de positionnement par satellites) pour commander la lame afin de vous permettre de concevoir le plan plus rapidement.
- + Cat Grade avec module 3D n'a pas de mât : des antennes surbaissées sont intégrées dans le toit de la cabine et des récepteurs GNSS/GPS sont montés à l'intérieur de la cabine pour une meilleure protection.
- + Suivez automatiquement les lignes de guidage des plans modélisés grâce à **Steer Assist 3D**. Respectez les bordures de trottoir, les lignes centrales, le bas de la pente et autres, sans intervention du conducteur. La direction sur chaîne est utilisée pour les charges légères. En cas de charges plus lourdes, il est possible d'ajouter la direction par inclinaison de la lame.
- + L'interface conducteur Grade est intuitive et facile à utiliser : écran tactile de 254 mm (10 in), plate-forme SE Android fonctionnant comme un smartphone.
- + La cabine est prééquipée pour un système Grade Control tiers et équipée d'une interface CAN, de passages pour les faisceaux et de dispositifs de montage qui facilitent l'installation du système de commande de nivellement de votre choix.
- + Tous les systèmes Cat Grade sont compatibles avec les radios et stations de base de Trimble, Topcon et Leica.
- + Avez-vous déjà investi dans une infrastructure de nivellement ? Vous pouvez installer sur la machine des systèmes de nivellement de Trimble, Topcon et Leica.

Steer Assist 3D disponible début 2024.

LA TECHNOLOGIE CAT®, C'EST COMME AVOIR UN
COACH DANS LA CABINE

**FAITES
VOTRE
MEILLEUR
JEU**

Effacité optimale, moins d'interventions du



**VOIR
LE SCORE**

Retour en temps réel

ZÉRO FAUTE

Économisez les retouches, du temps, des matériaux

TECHNOLOGIE DE GESTION DES ÉQUIPEMENTS CAT

FINIES LES APPROXIMATIONS LORS DE LA GESTION DE VOTRE ÉQUIPEMENT

La technologie de télématique de **gestion des équipements Cat** simplifie la gestion des chantiers en collectant les données générées par les équipements, les matériaux et les personnes et en les restituant dans des formats personnalisables.



PRODUCT LINK™ CAT

Product Link™ collecte les données de vos équipements automatiquement et avec précision, quel que soit le type ou la marque. Des informations telles que le lieu, les heures, la consommation de carburant, la productivité, le temps d'inactivité, la maintenance. Les alertes, les codes de diagnostic et l'état de santé de la machine peuvent être consultés en ligne via des applications web et mobiles.

VISIONLINK®

VisionLink® permet d'accéder aux informations partout et à tout moment afin de prendre des décisions éclairées pour accroître la productivité, réduire les coûts, simplifier la maintenance et améliorer la sécurité sur le chantier. Avec différentes options d'abonnement, un concessionnaire Cat peut vous aider à configurer exactement ce dont vous avez besoin pour connecter votre parc et gérer votre activité, sans avoir à payer des options supplémentaires dont vous ne voulez pas. Les abonnements sont disponibles avec des rapports cellulaires ou par satellite, ou les deux.



SERVICES À DISTANCE

L'application Cat vous permet de gérer vos ressources à tout moment depuis votre smartphone. Consultez l'emplacement et les heures de fonctionnement de votre parc, obtenez des alertes d'entretien essentiel et demandez l'assistance de votre concessionnaire Cat local.

- + **Mise à jour à distance** – obtenez des mises à jour logicielles pour une ou plusieurs machines à distance.
- + **Remote Grade** vous permet de gérer sans fil les plans du site via les services Trimble Connect.
- + **L'identification de l'opérateur** vous permet de suivre le fonctionnement de la machine par opérateur individuel en utilisant l'affichage principal et le Product Link.



ENTREZ ET INSTALLEZ-VOUS CONFORTABLEMENT.

La dernière cabine offre plus de confort et de commodité pour les longues journées sur le siège. Ajoutez à cela une visibilité accrue le long de la ligne inférieure inclinée du capot, et vous obtenez un environnement de travail qui vous aide à accomplir vos tâches.



RESTEZ EN CONTACT

L'écran tactile principal de 10 pouces (254 mm) est facile à utiliser, avec une excellente visibilité sur les réglages et les fonctionnalités de la machine. La caméra de recul en haute définition de série est bien visible sur l'écran principal et inclut des lignes de recul pour vous guider.

ESPACE DE TRAVAIL

Le siège plus confortable offre une suspension améliorée et des réglages multiples pour un confort personnalisé. De plus, profitez d'espaces de rangement supplémentaires dans la cabine.

EFFORT RÉDUIT

La commande bidirectionnelle vous permet de présélectionner des rapports avant/arrière pour un effort réduit et une adaptation à votre application. Enregistrez les paramètres comme profil de conducteur, pour davantage de confort.

Comparaisons avec le modèle précédent D4/D6K2.

EQUIPÉ POUR LE TRAVAIL

S'ADAPTE À VOTRE FAÇON DE TRAVAILLER

Choisissez parmi les options de train de roulement, de patins, de protections et d'accessoires pour équiper idéalement votre bulldozer en fonction du type de travail que vous effectuez.

Extra-robuste/Exploitation forestière

Vous pouvez équiper votre D4 d'une variété d'options d'usine pour fournir une protection supplémentaire dans les applications lourdes comme la foresterie et le défrichage. Choisissez des composants individuels, des balais/écrans, des ensembles de protection et même une cabine robuste avec des fenêtres en polycarbonate.



ÉCONOMISEZ DU TEMPS ET DE L'ARGENT

PARCE QUE LE TEMPS PRODUCTIF COMPTE

ACCÈS FACILE AUX SERVICES

La grande porte du compartiment moteur vous permet d'accéder facilement aux points de service et d'entretien au niveau du sol. Le panneau inférieur peut être retiré sans outils. Le point de graissage du tourillon peut maintenant être atteint sans se baisser. La plate-forme de la barre d'attelage plus longue vous permet de faire le plein de carburant et de nettoyer la caméra arrière plus facilement. Le remplissage rapide de carburant au niveau du sol et le support de pelle en option ajoutent à la commodité générale.

DES ÉCONOMIES DE COÛTS D'EXPLOITATION

Les modes Éco optimisent le régime moteur tout en maintenant la vitesse au sol et la puissance, ce qui permet d'économiser du carburant dans les applications où la charge sur la lame est plus légère, telles que le nivellement de finition. Les fonctions d'efficacité permettent de réduire le régime moteur pendant le ralenti ou d'arrêter la machine à la fin d'un temps spécifié, pour optimiser les économies de carburant et répondre aux réglementations liées à la marche au ralenti. L'ensemble de refroidissement efficace fournit un meilleur débit d'air, ce qui permet de réduire la vitesse du ventilateur et d'économiser encore plus de carburant par temps froid ou dans des applications légères.

RÉSISTANCE AUX CONDITIONS ABRASIVES

Le train de roulement Cat Anti-abrasion™ constitue notre solution offrant le coût par heure le plus faible pour les chantiers à forte abrasion et faible impact. Les conceptions doublent la durée de vie des joints et éliminent le besoin de remplacer les bagues, réduisant vos coûts horaires jusqu'à 50 % par rapport au train de roulement traditionnel.

LAMES DE COUPE PRECISION

Protégez votre investissement en lame avec 20 % de matériau d'usure en plus et un coût horaire réduit ainsi que 40 % de matériau d'usure en plus sur les lames à durée de vie prolongée.** Les lames de coupe Precision Cat sont les seules à être équipées d'indicateurs d'usure intégrés au matériau de la lame pour vous permettre de savoir quand vous devez retourner vos lames de coupe afin d'éviter les réparations coûteuses de lames.

**Comparé avec les lames de coupe existantes (Disponibles début 2024.)

DES FRAIS D'ENTRETIEN RÉDUITS

L'intervalle d'entretien de l'huile moteur et du filtre à huile moteur a été porté à 1 000 heures*. Les intervalles d'entretien plus longs du filtre à air et du filtre de la pompe à fluide d'échappement diesel (DEF) permettent également de gagner du temps. Les feux à diode offrent une durée de service jusqu'à six fois supérieure à celle des feux halogène pour une économie sur le coût des pièces.

*Premier changement à 500 heures. Échantillonnage d'huile programmé (S-O-SSM) requis. Se référer au Guide d'utilisation et d'entretien (OMM, Operation and Maintenance Manual) pour toute précision.



Comparaisons avec le modèle précédent D4/D6K2.

BIEN PLUS QU'UNE MACHINE

CONSTRUIT AUTOUR DE VOTRE RÉUSSITE

Lorsque vous achetez un équipement Cat, vous obtenez bien plus qu'une machine. Vous bénéficiez également de l'appui d'un réseau de concessionnaires de premier ordre, soutenu par toute une gamme de solutions, de technologies, d'outils flexibles, et bien plus encore.



CONTRATS DE SERVICE

Un contrat de valeur client (CVA) de votre concessionnaire Cat vous aide à en faire plus et à moins vous inquiéter. Un CVA simplifie la propriété et l'entretien des machines, ajoute la sécurité d'un soutien expert de la part des concessionnaires et vous offre la tranquillité d'esprit d'une gestion efficace de l'état des équipements.

OPTIONS DE RÉPARATION

Une large amplitude d'options de réparation vous permet de choisir en fonction de vos besoins, de votre budget et de votre calendrier. Chaque réparation est effectuée par des techniciens Cat experts. Vous recevrez des conseils de réparation avisés, un devis précis et opportun et un service qui remettra votre machine en état de marche rapidement.

PIÈCES D'ORIGINE CAT

Les pièces d'origine Cat offrent le plus haut niveau de fiabilité et de productivité. Commandez directement auprès de votre concessionnaire Cat ou achetez en ligne sur parts.cat.com.

FINANCIAL SERVICES

Comptez sur Cat Financial pour vous fournir les meilleures solutions de financement et de protection étendue pour votre entreprise. Depuis plus de 30 ans, nous aidons nos clients à réussir grâce à l'excellence de nos services financiers.

REMETTEZ-VOUS AU TRAVAIL

Des services pour vous aider à gagner du temps et de l'argent et à reprendre le travail.

CAT INSPECT

Accédez aux données de votre équipement sur votre dispositif mobile. Cette application facile à utiliser vous permet de capturer des données d'inspection et elle s'intègre à vos autres systèmes de données Cat, pour que vous puissiez garder un œil sur votre parc.

HYDRAULIQUE ET TUYAUX

Que vous choisissiez des composants hydrauliques neufs, Reman, échangés ou reconstruits, vous bénéficierez de diagnostics, de tests et de contrôles de contamination effectués par des experts. Cat Hose Service propose des tuyaux et des raccords pour la plupart des marques et des modèles.

RÉNOVATION CERTIFIÉE

Bénéficiez d'une seconde vie complète de la machine pour une fraction du coût d'achat d'une machine neuve. Dotée de fonctions mises à jour, d'améliorations de sécurité et des toutes dernières technologies, votre ancienne machine fonctionnera encore mieux que lorsqu'elle est sortie de la chaîne de montage.

CARACTÉRISTIQUES TECHNIQUES

Rendez-vous sur cat.com pour consulter les spécifications complètes.

MOTEUR		
Modèle de moteur	C4.4 Cat®	
Émissions	U.S. EPA Tier 4 Final/Phase V de l'UE/Phase V du Japon 2014/Corée	
Type de transmission	Hydrostatique	
Puissance nette (2 100 tr/min)		
ISO 9249/SAE J1349	97 kW	130 hp
ISO 9249 (DIN)	132 mhp	
Cylindrée	4,4 l	268,5 in ³

- Puissance nette disponible au volant lorsque le moteur est équipé d'un ventilateur, d'un filtre à air, d'un dispositif de post-traitement et d'un alternateur avec un régime moteur à 2 100 tr/min.
 - La puissance annoncée est testée selon les normes spécifiques en vigueur au moment de la fabrication.
 - Les moteurs diesel Cat doivent utiliser du carburant ULSD (carburant diesel à très faible teneur en soufre avec 15 ppm de soufre ou moins) ou du carburant ULSD mélangé avec les carburants à faible intensité de carbone suivants** jusqu'au :
 - biodiesel 20 % EMAG (ester méthylique d'acide gras)*
 - Diesel 100 % renouvelable, carburants HVO (huile végétale hydrotraîtée) et GTL (gaz à liquide)
- Se référer aux directives pour une application correcte. Veuillez consulter votre concessionnaire Cat ou la publication « Caterpillar Machine Fluids Recommendations » (SEBU6250) pour plus de détails.
- * Les moteurs sans dispositif de post-traitement peuvent utiliser des mélanges plus élevés contenant jusqu'à 100 % de biodiesel (pour l'utilisation de mélanges contenant plus de 20 % de biodiesel, consultez votre concessionnaire Cat).
- ** Les carburants à faible intensité de carbone ne réduisent pas significativement les gaz à effet de serre au niveau du tuyau d'échappement.

NUMÉRO DE VERSION	
Numéro de version	16B

POIDS EN ORDRE DE MARCHÉ		
D4	13 272 kg	29 259 lb
D4 LGP	14 008 kg	30 882 lb

LAMES				
Type de lame	VPAT/VPAT pliable			
	Capacité		Largeur	
VPAT	3,26 m ³	4,26 yd ³	3 196 mm	10,5 in
VPAT LGP	3,81 m ³	4,98 yd ³	3 682 mm	12,0 in

- Les lames pliables VPAT ont la même capacité et la même largeur que les lames.

CONTENANCES POUR L'ENTRETIEN		
Réservoir de carburant	260 l	69 US gal
Liquide d'échappement diesel (DEF, Diesel Exhaust Fluid)	19 l	5 US gal

SYSTÈME DE CLIMATISATION
Le système de climatisation de cette machine contient du gaz réfrigérant fluoré à effet de serre R134a (potentiel de réchauffement climatique = 1 430). Le système contient 1,6 kg de réfrigérant, soit un équivalent CO ₂ de 2,288 tonnes métriques.

DIMENSIONS				
	D4		D4 LGP	
Largeur du tracteur				
Patin standard sans lame	2 330 mm	92 in	2 760 mm	109 in
Patin standard avec lame VPAT à angle de 25°	2 896 mm	114 in	3 337 mm	131 in
Patin standard avec lame pliable en position de transport	2 364 mm	93 in	2 850 mm	112 in
Hauteur de la machine depuis l'extrémité de l'arête (cabine ROPS)	2 965 mm	117 in	2 965 mm	117 in
Largeur de patin standard	560 mm	22 in	760 mm	30 in
Longueur de chaîne au sol	2 653 mm	104 in	2 653 mm	104 in
Longueur du tracteur de base (avec châssis en C et barre d'attelage)	4 618 mm	181 in	4 618 mm	181 in
Avec les équipements suivants :				
Lame VPAT droite	5 000 mm	196 in	5 000 mm	196 in
Lame VPAT à angle de 25° (standard et pliable)	5 630 mm	221 in	5 630 mm	221 in
Garde au sol depuis la semelle du patin (conformément à la norme SAE J1234)	350 mm	14 in	350 mm	14 in
Pression au sol (ISO 16754)	40,5 kPa	5,9 psi	31 kPa	4,5 psi

Remarque : tous les poids et dimensions sont indiqués avec le train de roulement Cat Abrasion.

ÉQUIPEMENT DE SÉRIE ET EN OPTION

L'équipement de série et les options peuvent varier. Pour de plus amples informations, veuillez consulter votre concessionnaire Cat.

GROUPE MOTOPROPULSEUR	STANDARD	EN OPTION
Moteur diesel C4.4 Cat	●	
Filtre à air avec préfiltre intégré, système d'éjection de la poussière et admission d'air sous le capot	●	
Commande automatique du régime moteur	●	
Pompe d'alimentation électrique	●	
Transmission hydrostatique à vitesse variable en continu	●	
Préfiltre à effet centrifuge		●
Ventilateur à sens de marche inversé automatique		●
POSTE DE CONDUITE	STANDARD	EN OPTION
Cabine à cadre ROPS/FOPS équipé de série	●	
Ensemble cabine Comfort		●
Ensemble cabine extra-robuste		●
Climatisation intégrée	●	
Siège tissu à suspension pneumatique	●	
Accoudoirs réglables	●	
Affichage à écran tactile de 10 in (254 mm)	●	
Caméra de vision arrière	●	
Sélecteur de vitesse à programmation électronique	●	
Indicateur électronique de colmatage du filtre à air moteur	●	
Prééquipement radio	●	
Radio, AM/FM/AUX/USB Bluetooth		●
TECHNOLOGIE CAT	STANDARD	EN OPTION
Slope Indicate (Indicateur de pente)	●	
ARO avec ensemble Assist		
- ARO		
- Slope Assist		
- Steer Assist**		
- Stable Blade (Lame stable)	●	
- Blade Load Monitor (Moniteur de charge de la lame)		
- Traction Control (Commande de traction)		
- AutoCarry		
Grade 3D avec ensemble Assist		
- Affichage de nivellement à écran tactile couleurs de 254 mm (10 in)		
- Steer Assist 3D**		●
- Récepteurs et antennes Grade		
- Équipement activé par logiciel (SEA, Software Enabled Attachment) Grade		
- ARO avec fonctions de l'ensemble Assist		
Compatibilité avec les radios et stations de base de Trimble, Topcon et Leica	●	
Capacité d'installation des systèmes de nivellement 3D de Trimble, Topcon et Leica.	●	
Product Link™ – Cellulaire	●	
Product Link : double cellulaire/satellite		●
Mises à jour à distance/Dépistage des pannes à distance	●	

ÉQUIPEMENT ÉLECTRIQUE	STANDARD	EN OPTION
Alternateur à balais de 100 A (24 V)	●	
Avertisseur de recul	●	
Prise de diagnostic	●	
Feux halogène intégrés – 4 à l'avant, 2 à l'arrière	●	
6 feux à diode		●
8 feux à diode – premium		●
TRAIN DE ROULEMENT	STANDARD	EN OPTION
Train de roulement extra-robuste	●	
Train de roulement Cat Abrasion	●	
Roues libres et galets inférieurs (8+2 galets supérieurs) lubrifiés à vie	●	
Protections de guidage de la voie - complètes, centrales, avant/arrière		●
ENTRETIEN ET MAINTENANCE	STANDARD	EN OPTION
Intervalles d'entretien rallongés (1 000 heures pour l'huile moteur et le filtre, 1 000 heures pour le groupe motopropulseur)	●	
Robinets de vidange écologiques	●	
Prééquipement pour remplissage rapide		●
Huile hydraulique bio		●
Ensemble de démarrage par temps froid (120 V ou 240 V)		●
Support de montage pour pelle		●
Vidange d'huile rapide		●
LAMES	STANDARD	EN OPTION
Lame VPAT	●	
Lame VPAT pliable		●
Inclinaison de lame manuelle	●	
Inclinaison de la lame motorisée		●
Lames de coupe Precision**	●	
ACCESSOIRES	STANDARD	EN OPTION
Ensemble prééquipement pour ripper		●
Prééquipement pour treuil		●
Ensemble prééquipement double ripper/treuil		●
Treuil (monté par le concessionnaire)		●
Ripper avec dents droites ou incurvées		●
Barre d'attelage		●
Contrepoids arrière		●
Dispositif de traction avant	●	
Paquets de protection		●
Pare-brise arrière		●

*Prélèvement d'échantillon S-O-S nécessaire. Veuillez consulter le Guide d'utilisation et d'entretien (OMM) pour obtenir des informations complètes sur l'entretien.

**Disponible début 2024.

Les caractéristiques disponibles varient selon les régions. Pour plus d'informations sur les offres disponibles dans votre région, veuillez contacter votre concessionnaire Cat local.

Consultez les brochures sur les Spécifications techniques de la M4 disponibles sur www.cat.com ou auprès de votre concessionnaire Cat pour obtenir plus d'informations.

Pour tout renseignement complémentaire sur les produits Cat, les services proposés par nos concessionnaires et nos solutions par secteur d'activité, rendez-vous sur le site www.cat.com.

© 2023 Caterpillar. Tous droits réservés.

VisionLink est une marque déposée de Caterpillar Inc., enregistrée aux États-Unis et dans d'autres pays.

Documents et spécifications susceptibles de modifications sans préavis. Les machines présentées sur les photos peuvent comporter des équipements supplémentaires. Pour connaître les options disponibles, veuillez vous adresser à votre concessionnaire Cat.

CAT, CATERPILLAR, LET'S DO THE WORK, leurs logos respectifs, Product Link, S-O-S, la couleur « Caterpillar Corporate Yellow », les habillages commerciaux « Power Edge » et « Modern Hex » Cat, ainsi que l'identité visuelle de l'entreprise et des produits qui figurent dans le présent document, sont des marques déposées de Caterpillar qui ne peuvent pas être utilisées sans autorisation.

www.cat.com www.caterpillar.com

Conformément à la réglementation japonaise en matière de travail, d'hygiène et de sécurité (Labor, Safety and Health Laws), un employeur de petits équipements de construction est tenu de proposer une formation spécifique à tous les conducteurs de machines dont le poids est inférieur à 3 tonnes métriques. Pour les machines d'un poids supérieur à 3 tonnes métriques, le conducteur doit obtenir une certification de permis conducteur délivrée par une école de formation enregistrée et reconnue par le gouvernement.



オフロード法2014年
基準適合

AFXQ3233-03 (04-2023)
Remplace AFXQ3233-02
Numéro de version : 16B
(Aus-NZ, Chile, Europe, Japan,
N Am, S Korea, Turkey)

