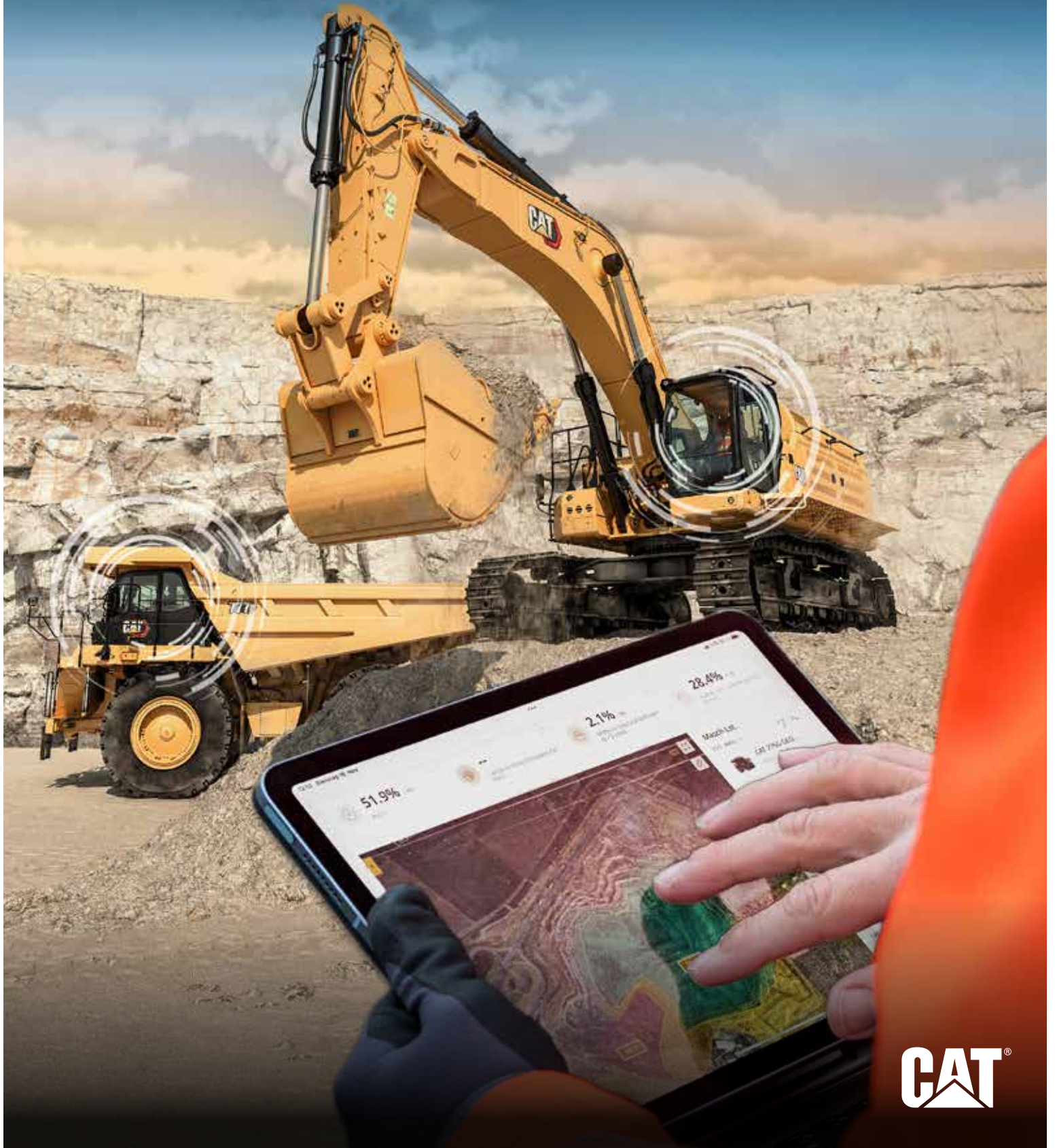


# VISIONLINK<sup>®</sup> PRODUCTIVITY

MACHINE- EN WERKTERREINGEGEVENS BINNEN HANDBEREIK



# VISIONLINK® PRODUCTIVITY TECHNOLOGIE

METEN. BEWAKEN. BEHEREN.

Hoewel elk werkteerein is betrokken bij de productie, blijft productiviteit voor veel ervan een uitdaging. Lage productiviteit betekent lage inkomsten en heeft een directe invloed op de winstgevendheid. VisionLink® Productivity helpt u bij het meten, bewaken en beheren van uw activa om de productiviteit te maximaliseren - op of buiten het werkteerein.



## WERKELIJKE EN MEETBARE RESULTATEN



### PRESTATIES ANALYSEREN

- + Volg materiaalsoorten en verplaatste toncapaciteit.
- + Bekijk de gegevens van de nuttige lading voor analyse.
- + Vergelijk de productiviteit tussen ploegen of werkteereinen.
- + Identificeer kansen om de efficiëntie van de machinist te verbeteren.



### PRODUCTIVITEIT VERBETEREN

- + Houd de productietotalen per uur en per dag bij.
- + Gebruik materieelgegevens om de cyclusegmenten te optimaliseren.
- + Bekijk locatie en duur van langdurige stilstand.
- + Hergroep materieel op basis van gebruiksgegevens.



### WINSTEN VERHOGEN

- + Identificeer gevallen van hoog brandstofverbruik en implementeer manieren om onproductief stationair draaien te verminderen.
- + Verlaag de kosten door materiaalbewegingen en productiviteitsgegevens te analyseren om de efficiëntie van het werkteerein te verbeteren.
- + Gebruik historische gegevens voor nauwkeurigere offertes voor toekomstige projecten.
- + Bewaak de bezettingsgraad om de omvang en samenstelling van het machinepark te optimaliseren.



# BETERE GEGEVENS, BETERE BESLISSINGEN

## INZICHT IN PRODUCTIVITEIT VAN MACHINES EN LOCATIES

VisionLink Productivity is een gebruiksvriendelijk cloud-platform dat telematica- en werkerreingegevens van al uw apparatuur verzamelt en samenvat, ongeacht de fabrikant.\*

Actiegerichte informatie, zoals stationaire tijd, brandstofverbruik, locatie, laadvermogen, aantal ladingen, totaal aantal cycli en meer, wordt van het mobiele Cat Product Link™-apparaat aan boord van de machine naar het webplatform verzonden, zodat gebruikers overal en altijd toegang hebben via een mobiele telefoon, tablet of desktopapparaat - op of buiten het werkerrein.

### VERHOOG DE MACHINEPRESTATIES EN DE PRODUCTIVITEIT OP HET WERKERREIN

Als locatiemanager, eigenaar of machinist is het van cruciaal belang dat u begrijpt hoe uw activa worden gebruikt en hoe het werk door uw activiteiten stroomt. Het gegevensoverzicht van VisionLink Productivity biedt een dieper niveau van bruikbare inzichten, waardoor gebruikers de efficiëntie, productiviteit en het gebruik van machines kunnen verbeteren en de kosten per eenheid kunnen verlagen.

*Opmerking: Voor de rapportage van apparatuurgegevens is een VisionLink-abonnement vereist. Beschikbaarheid kan per regio en model verschillen. Raadpleeg uw Cat dealer voor bijzonderheden.*

*\* De beschikbaarheid van gegevens in het veld kan per materieelfabrikant verschillen.*

**Gebruik gedetailleerde machine- en locatiegegevens om veranderingen en verbeteringen op het werkerrein te beheren.**

- Verbeter de productiviteit op de locatie
- Verlaag de kosten per ton
- Verbeter de benutting van het machinepark
- Verlaag de kosten van het machinepark
- Verminder de stilstandtijd
- Verminder het brandstofverbruik



# ZO WERKT HET

## LEVER ECHE VOORDELEN

Gedetailleerde gegevens over de lading\* en de machine worden van de mobiele Product Link™-apparaten aan boord van uw gemengde machinepark naar het webplatform verzonden. De gegevens worden door VisionLink Productivity geanalyseerd om bruikbare inzichten te verschaffen in de productiviteit van het werkterrein en het gebruik van de apparatuur.

- + Telematicagegevens van alle geabonneerde machines worden geanalyseerd om machine-interacties en de locatie van gebeurtenissen op het werkterrein te bepalen.
- + Locatiegegevens worden gecombineerd met gegevens over brandstof en lading\* om een gedetailleerder beeld te krijgen van het werk dat de machine tijdens een cyclus verricht.
- + Creëer zones (geofences) om gebieden te categoriseren en grenzen aan te geven voor verbeterde cyclusregistratie en tracking per zone.

*\* Machines moeten uitgerust zijn voor het verstrekken van ladingsgegevens. Neem contact op met uw Cat dealer voor meer informatie over het laadvermogen.*

*OPMERKING: VisionLink Productivity kan meer geavanceerde gegevens ontvangen van machines die zijn uitgerust met een Cat Payload-systeem (CPM of TPMS), wat meer diepgaande gegevens oplevert.*

## STAPPEN OM VERBINDING TE MAKEN:

- 1. NEEM CONTACT OP MET UW CAT DEALER**  
Voor een succesvolle integratie van VisionLink Productivity dient u tijdens het installatieproces contact op te nemen met uw Cat dealer.

### SLUIT UW ACTIVA\* AAN

Voor nieuwe Cat apparatuur activeert u de ingebouwde hardware. Installeer op oudere Cat machines en andere OEM-merken Product Link™-apparaten die via mobiele telefonie werken.

### KIES EEN ABONNEMENT

Krijg een VisionLink-abonnement (per machine). Uw Cat dealer kan u helpen bij het bepalen van een abonnement dat het best past bij uw bedrijfsbehoeften.

- 2. WIJZIGINGSBEHEER IMPLEMENTEREN**

Gebruik gegevensgestuurde inzichten door gebruikers voor te lichten over het platform en wijzigingsbeheer te implementeren.

*\* Voor machines met Cat Payload (CPM of TPMS) kan extra hardware nodig zijn.*

# CONNECTIVITEIT VOOR HET GEHELE MACHINEPARK

## INGEBOUWDE SCHAALBAARHEID

VisionLink Productivity registreert gegevens van elke machine die is uitgerust met een Cat Product Link™ met mobiele telefoonverbinding, zodat machineparken met verschillende OEM-merken in één gegevensplatform kunnen worden opgenomen.

### PRODUCTIERAPPORTAGE

- Volg verplaatste materiaalsoorten
- Identificeer geladen trucks
- Ken de geladen toncapaciteit
- Download gedetailleerde ladings- en cyclusrapporten in pdf-, Excel- en csv-formaat.
- Plan rapporten en dashboards die in uw inbox worden afgeleverd

### CYCLUSSEGMENTATIE-ANALYSE

- Meet prestaties van segmenten binnen de cyclus
- Schat het brandstofverbruik per toepassing en per onderdeel van de cycli
- Vergelijk verrichtingen tussen ploegen
- Optimaliseer de winst door kosten- en brandstofbesparing

*OPMERKING: Voor sommige geavanceerde gegevensrapportage is een Cat Payload-systeem (CPM of TPMS) nodig.*



**GRAAFMACHINES**



**WIELLADERS**



**KNIKGESTUURDE TRUCKS**



**STARRE DUMPTRUCKS**



**SCRAPERS OP BANDEN MET TREKKERGEDEELTE**

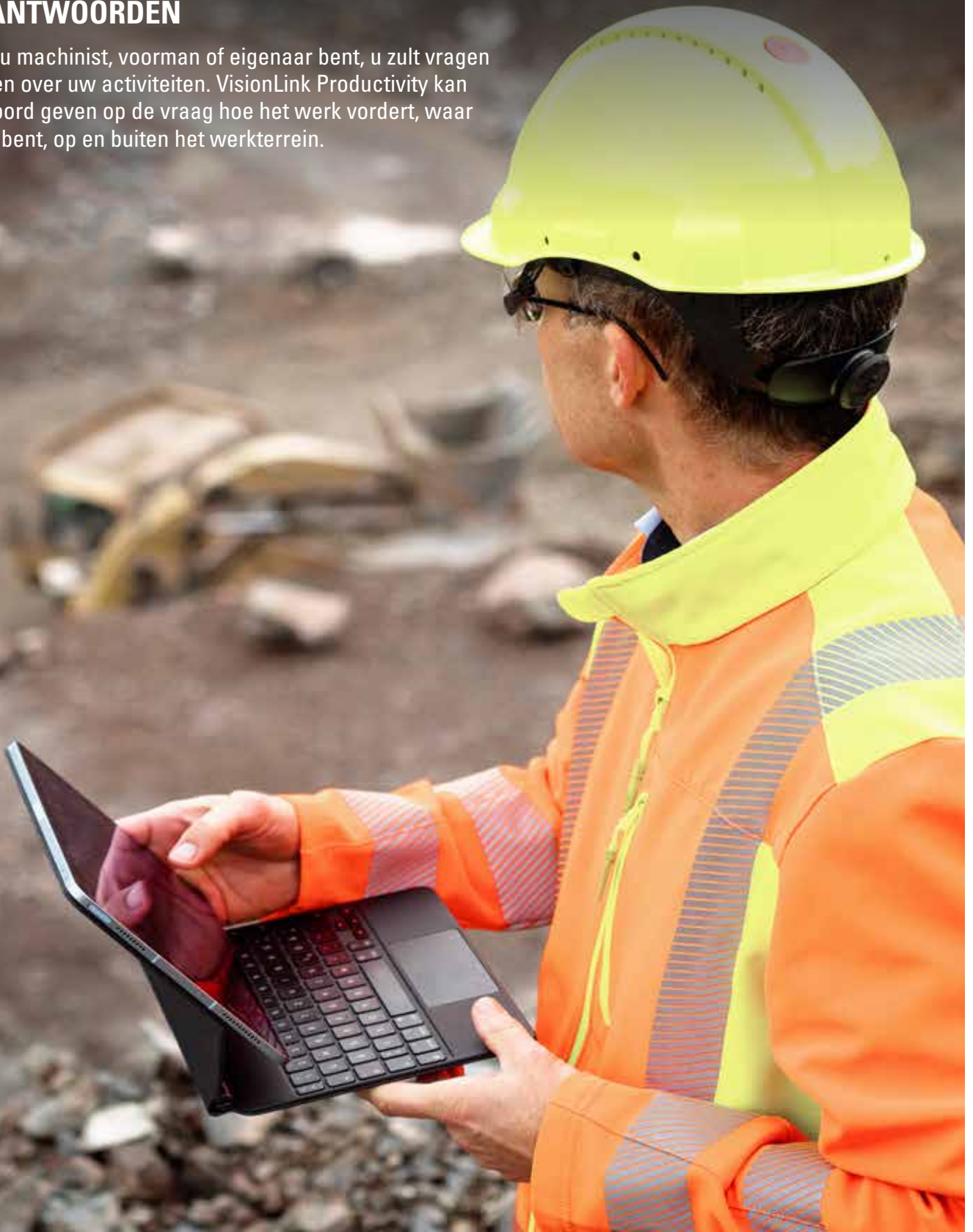
# U HEBT VRAGEN

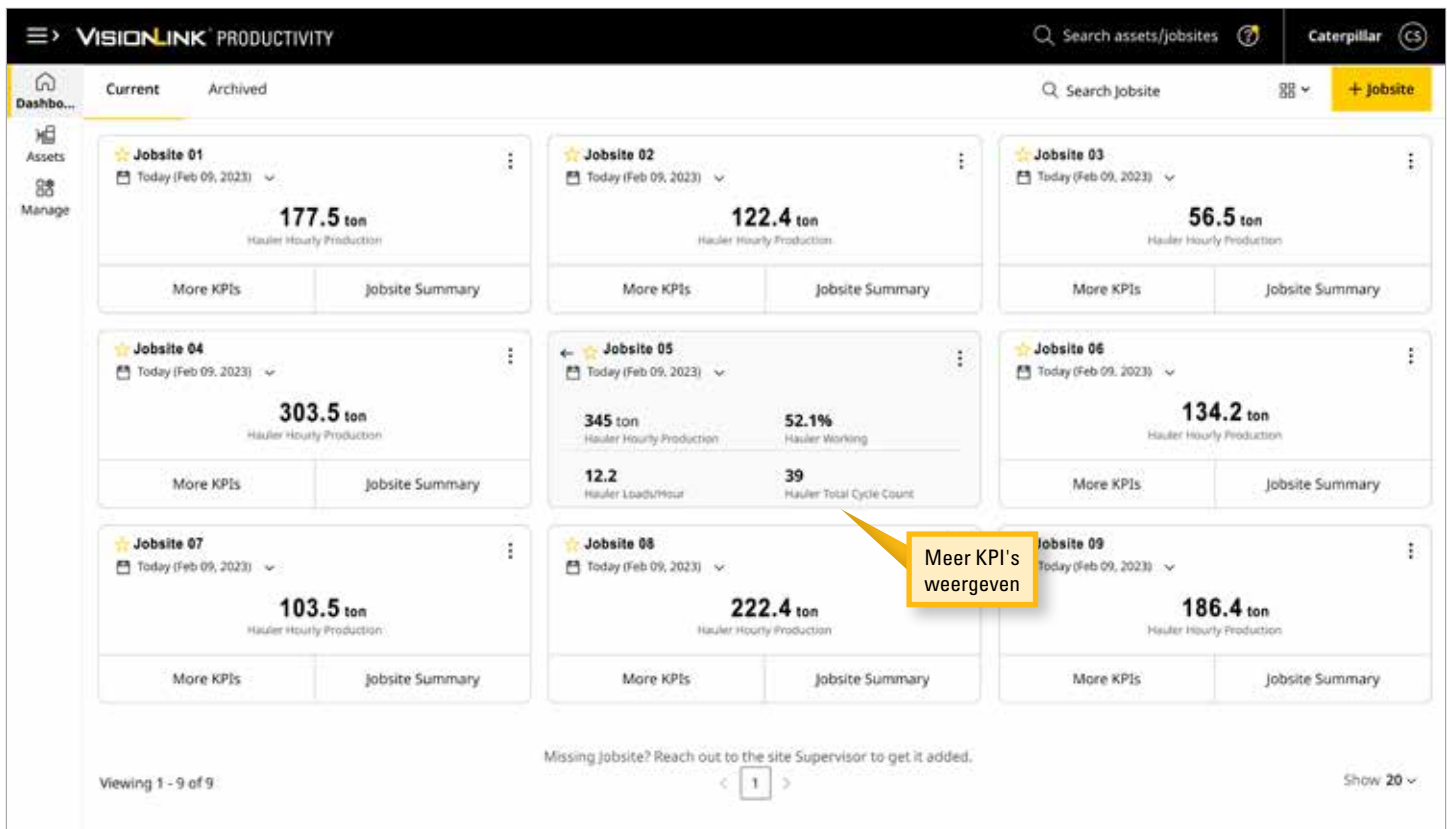
---



## VISIONLINK PRODUCTIVITY HEEFT DE ANTWOORDEN

Of u nu machinist, voorman of eigenaar bent, u zult vragen hebben over uw activiteiten. VisionLink Productivity kan antwoord geven op de vraag hoe het werk vordert, waar u ook bent, op en buiten het werkterrein.





## DASHBOARD WERKTERREIN

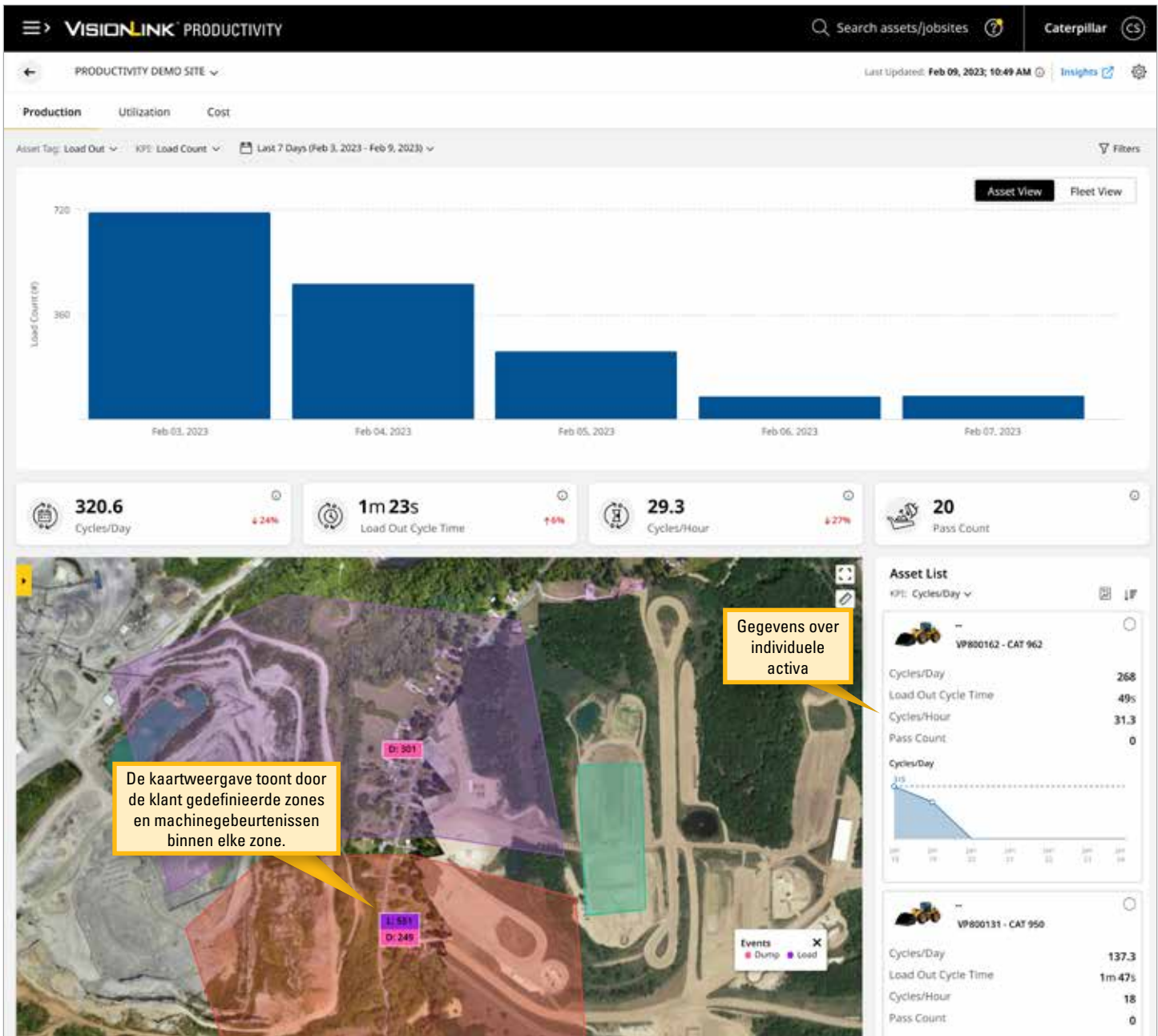
Het dashboard Werkterrein geeft een overzicht van de productie- en gebruiksgegevens van alle aangemaakte werkterreinen. Gebruikers kunnen inzoomen op een individueel werkterrein en de details van elke locatie bekijken.

- Overzicht van alle aangemaakte werkterreinen per account.
- Bekijk de prestaties van het werkterrein op de huidige dag, de vorige dag of de afgelopen zeven dagen.
- Vergelijk belangrijke prestatie-indicatoren (KPI's) op verschillende werkterreinen.

**HOE GEMAKKELIJK IS HET BINNEN VISIONLINK PRODUCTIVITY MEERDERE WERKTERREINEN, WAAR OOK TER WERELD, TE BEHEREN?**

VisionLink Productivity is hiervoor gemaakt. Met werkterreininformatie kunt u snel, en met alles op hetzelfde scherm, een samenvatting van meerdere werkterreinen en high-level statistieken bekijken. Of u nu op kantoor bent of onderweg, zolang u een apparaat met internetverbinding hebt, hebt u toegang tot uw werkterreininformatie.





## DASHBOARD PRODUCTIE

Het dashboard Productie toont de efficiëntie van de werkzaamheden op één werkterrein. Gedetailleerde informatie over activa en machineparken kan worden bekeken, en een kaartweergave biedt extra details binnen door de klant gedefinieerde zones (vullen/storten, snijden/laden). De beschikbare gegevens omvatten vier KPI-categorieën:

### AANTAL LADINGEN

- Ladingen per dag
- Laadtijd transportvoertuig
- Ladingen per uur
- Cyclustijd lader

### SEGMENT

- Totale looptijd
- Tijd leeg gestopt
- Tijd geladen gestopt
- Cyclustijd

### LAADVERMOGEN

- Productie per uur
- Cyclustijd lader
- Laadvermogen per cyclus
- Totaal laadvermogen

### GESCHAT VOLUME

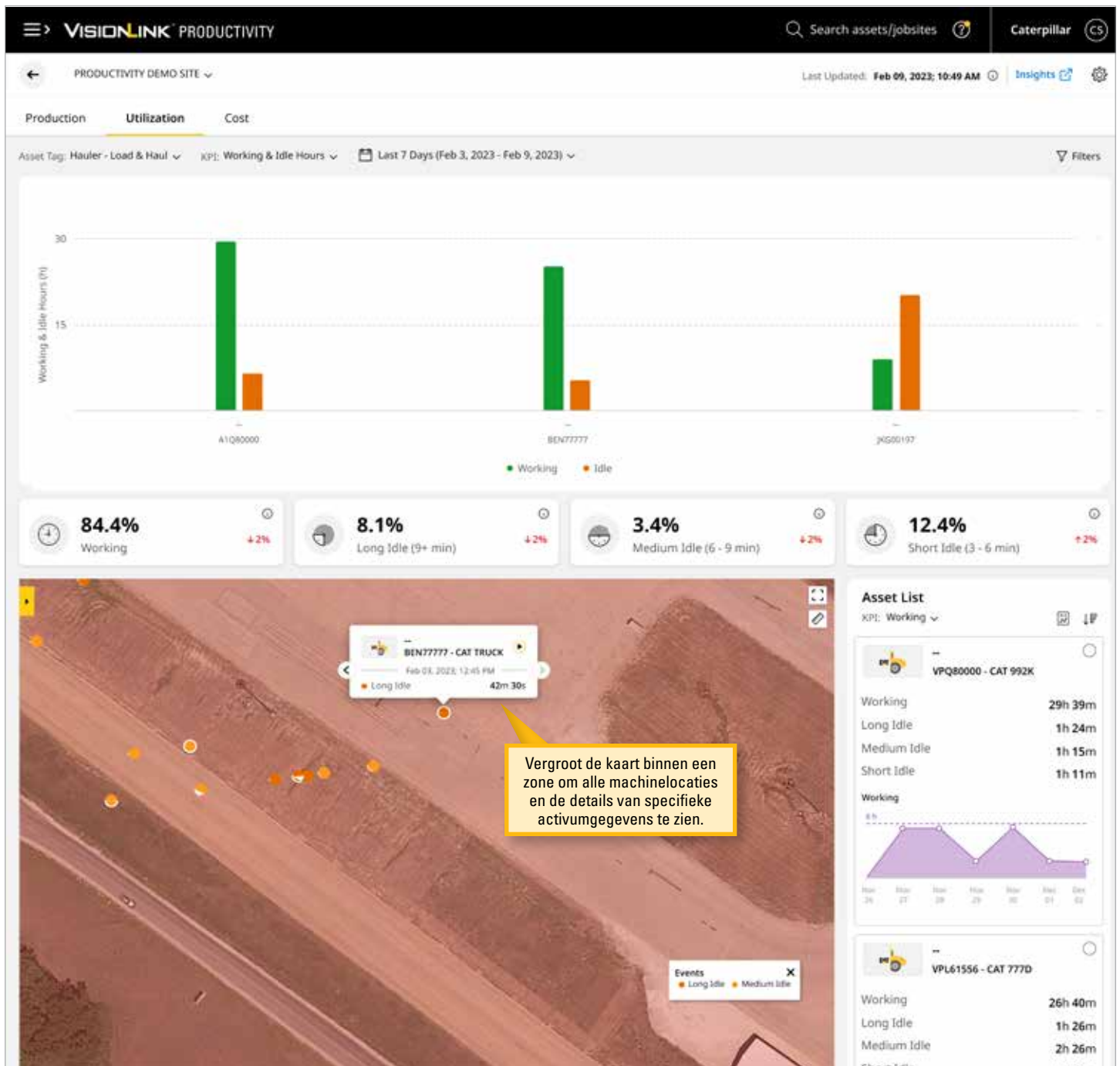
- Geschat volume machinepark
- Cyclustijd transportvoertuig/scraper
- Cycli per uur
- Gemiddeld aantal gangen/cyclus

## HOE KAN IK DE EFFICIËNTIE VAN HET MACHINEPARK VERBETEREN?

VisionLink Productivity levert gegevens zoals de prestaties van het machinepark per uur om mogelijkheden voor een hogere productiviteit in uw dagelijkse operatie vast te stellen. Bijvoorbeeld een geoptimaliseerd beheer van dienstwisselingen, tankprocedures en pauzes.







## DASHBOARD BENUTTING

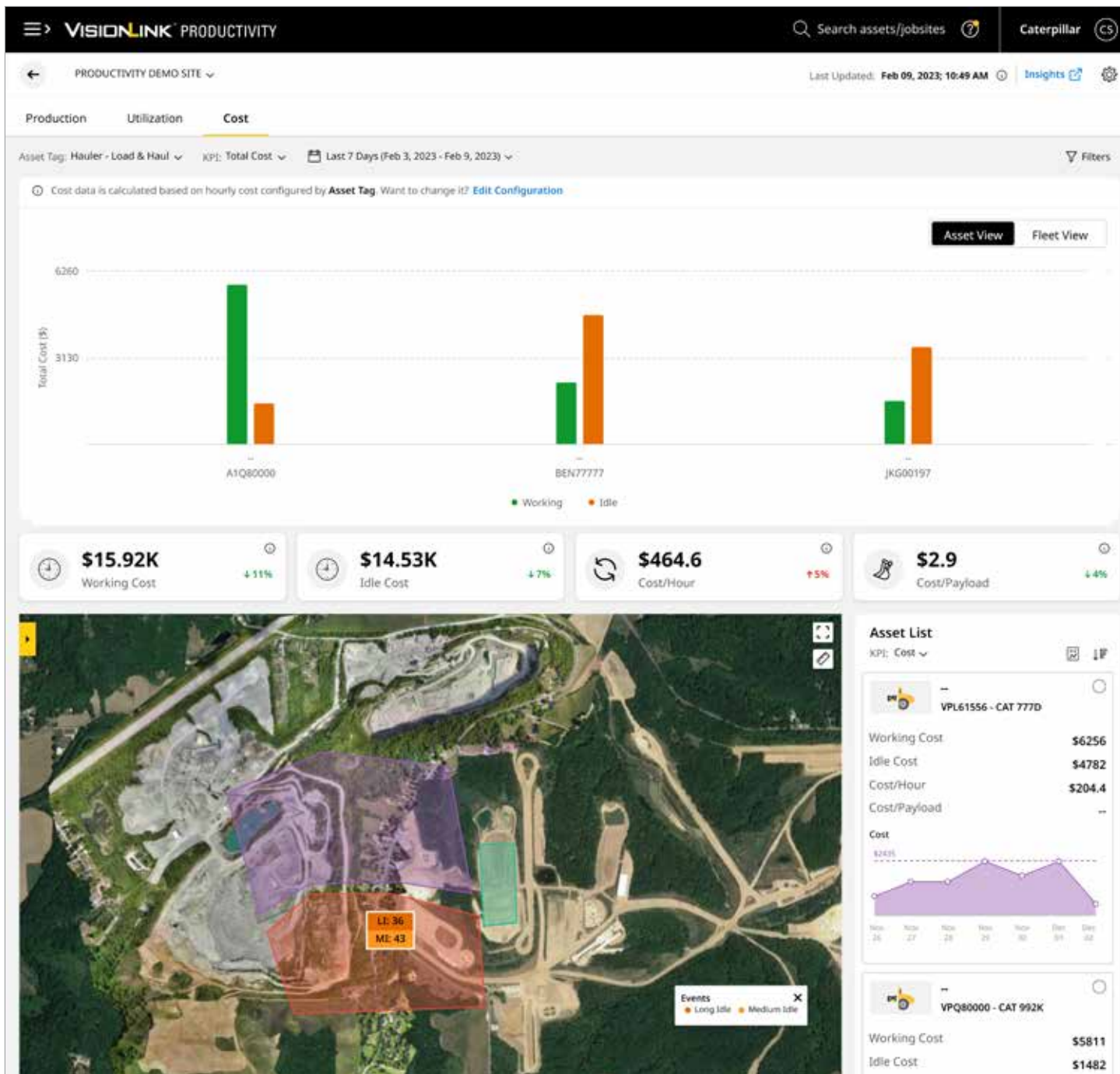
Met het dashboard Benutting kunnen werkerreinbeheerders de prestaties van individuele machines en machineparken op één werkerrein vergelijken op basis van de tijden waarop ze werken versus de tijden waarop ze niet actief zijn. Als een benuttingsprobleem wordt vastgesteld, kan het dashboard worden gebruikt om prestatieproblemen nader te onderzoeken.

- Werkuren en stilstanduren per machine
- Werkingspercentage machinepark
- Percentage lange stilstand machinepark (9+ minuten)
- Percentage gemiddelde stilstand machinepark (6-9 minuten)
- Percentage korte stilstand machinepark (3-6 minuten)

### HOE KAN IK DE STILSTANDTIJD VAN MATERIEEL VERMINDEREN?

VisionLink Productivity geeft informatie over het gebruik van de machine, inclusief de tijd dat de machine werkt versus niet wordt gebruikt, het brandstofverbruik van de machine en een kaart met de locatie van niet gebruikte machines. Het volgen van de stilstandactiviteit houdt in dat u weloverwogen aanpassingen kunt doen voor het werk op het werkerrein.





## DASHBOARD KOSTEN

Het dashboard Kosten toont de werk- en stilstandkosten uitgesplitst per individuele machine of per machinepark, terwijl gebruikers in de kaartweergave de kosten per werkterrein kunnen zien. Door naar het dashboard te kijken, kunnen gebruikers bepalen of machines of werkterreinen tegen hogere kosten werken dan verwacht.

- Totale kosten werktijd
- Totale kosten stilstandtijd
- Kosten per uur
- Kosten per lading

## HOE KAN IK LOCATIEKOSTEN BIJHOUDEN?

De locatierapportage van VisionLink Productivity geeft gedetailleerde informatie over de locatiekosten, waaronder de totale locatiekosten, brandstofkosten, kostentrends en brandstofverbruik.



VISIONLINK PRODUCTIVITY Search assets/jobsites Caterpillar

PRODUCTIVITY DEMO Last Updated:

Production **Utilization** Summary Map

Asset Tag: Hauler - Load & Haul Group By: None Last 7 Days (Feb 3, 2023 - Feb 9, 2023) Search Asset

Asset	Asset Start Time	Asset End Time	Total Duration	Total Fuel Burn (gal)	Working State	Sub State	Zone	Total Cost (\$)	Working Cost (\$)
BEN77777	08:59 AM Feb 09, 2023	08:59 AM Feb 09, 2023	2 m 46 s	0.1	Idling	Productive Idling	Load	8.4	—
BEN77777	08:58 AM Feb 09, 2023	08:59 AM Feb 09, 2023	2 m 24 s	0.1	Idling	Productive Idling	Load	7.3	—
BEN77777	08:58 AM Feb 09, 2023	08:58 AM Feb 09, 2023	54 s	0.3	Working	Working	Load	3.5	3.5
BEN77777	08:57 AM Feb 09, 2023	08:58 AM Feb 09, 2023	1 m	0.3	Working	Working	Load	3.9	3.9
BEN77777	08:56 AM Feb 09, 2023	08:57 AM Feb 09, 2023	42 s	0.2	Working	Working	Load	2.8	2.8
BEN77777	08:56 AM Feb 09, 2023	08:56 AM Feb 09, 2023	—	—	—	—	Load	5.4	5.4
BEN77777	08:55 AM Feb 09, 2023	08:55 AM Feb 09, 2023	—	—	—	—	Load	1.7	1.7
BEN77777	08:55 AM Feb 09, 2023	08:55 AM Feb 09, 2023	—	—	—	—	Load	4.1	4.1
BEN77777	08:55 AM Feb 09, 2023	08:55 AM Feb 09, 2023	—	—	—	—	Load	8	—
BEN77777	08:54 AM Feb 09, 2023	08:54 AM Feb 09, 2023	—	—	—	—	Load	3.9	—
BEN77777	08:54 AM Feb 09, 2023	08:54 AM Feb 09, 2023	—	—	—	—	Load	3.4	—
BEN77777	08:53 AM Feb 09, 2023	08:53 AM Feb 09, 2023	—	—	—	—	Load	6.7	—
BEN77777	08:52 AM Feb 09, 2023	08:52 AM Feb 09, 2023	—	—	—	—	Load	0.5	—
BEN77777	08:51 AM Feb 09, 2023	08:52 AM Feb 09, 2023	1 m 38 s	0	Idling	Productive Idling	Load	4.8	—

Viewing 1 - 20 of 8272 Show 20

[Contact Support](#) [Cookies](#) [Legal](#) Caterpillar © 2023 All Rights Reserved

## DASHBOARD INZICHTEN

Het dashboard Inzichten biedt een dieper niveau van operationele gegevens voor materieel op een geselecteerd werkterrein. Door inzichten te analyseren, kunnen gebruikers vaststellen wat de oorzaak is van productie- en bezettingsproblemen en corrigerende maatregelen treffen. De details voor elke machine zijn georganiseerd in Productie, Gebruik, Samenvatting en Kaartweergave.

- Het tabblad Productie toont de productiegegevens van cycli en activa.
- Het tabblad Gebruik toont gegevens over het gebruik van activa.
- Het tabblad Samenvatting geeft de samenvattende gegevens van de activa weer.
- De Kaartweergave maakt het gemakkelijker een heel werkterrein te visualiseren door terreinafbeeldingen, locaties van activa en zonelocaties weer te geven.
- De Afspeelweergave toont de beweging van activa op een werkterreinkaart.
- Inzichtgegevens kunnen worden gedownload en geïmporteerd in andere bedrijfssystemen voor verdere analyse.

### HOE KAN IK STOPPEN MET AFHANKELIJK ZIJN VAN WHITE-BOARDS EN HANDMATIG TELLEN?

VisionLink Productivity bewaakt alle verbonden activa op uw werkterrein, de hele dag lang. Cat Productivity neemt nooit een pauze, vergeet nooit en komt nooit zonder inkt te zitten.\*

*\* Onder voorbehoud van netwerk- en systeembeschikbaarheid en normale dataretentie.*



Assets

Last 7 Days (Feb 3, 2023 - Feb 9, 2023) 1 - 20 of 2005

Assets	Cycle Count	Total Payload (ton)	Date Last Reported	Average Payload (ton)	Average Cycle/Hour	Payload/Hour (ton/h)	Payload/Fuel (ton/gal)	Total Distance
VP000153- C... 950...	40	164.2	Feb 07, 2023; 04:24 PM	4.1	3	12.5	8	
315_IT VPK001... 315	12	6.6	Jan 30, 2023; 09:09 AM	0.6	5.3	2.9	2.6	
VPL700151- C... 950...	0	0	--	--	0	0	0	
WTN00101 VPI N00101- CAT 627K...	24	694.5	Feb 09, 2023; 11:28 AM	28.9	3.4	97.9	14.5	
VPK00154- ... 745C	--	--	Feb 09, 2023; 11:34 AM	--	--	--	--	
VPTC00445- ... 627K	264	5807	Feb 09, 2023; 10:13 AM	22	10	220.1	17.4	
STEEVE VPLW99999- C... 966...	14.28K	1788	Feb 09, 2023; 11:39 AM	0.1	717.5	89.8	--	
VPI200152- C... 950...	2150	12.81K	Feb 08, 2023; 07:01 PM	6	41.2	245.6	61.8	
VPIC99999- ... 627K	3	299.8	Feb 09, 2023; 12:00 PM	99.9	0.2	16.6	--	
VP1H00- ... 330	2	0	Feb 06, 2023; 01:08 PM	0	0.8	0	0	
VP1H20- ... 330	1	2.2	Feb 09, 2023; 09:34 AM	2.2	6.2	13.6	17.6	
VPL001- ... 325	1512	3376	Feb 08, 2023; 05:06 PM	2.2	85.9	191.8	53.3	
VPL003- ... 325	49	50.7	Feb 09, 2023; 11:57 AM	1	18.8	19.4	9.7	
VP1B00101- C... 352...	301	1582	Feb 09, 2023; 05:23 PM	5.3	74.4	391.1	52.1	
DUT13165 VPSB00001- C... D6R...	--	--	Feb 09, 2023; 05:55 PM	--	--	--	--	
VPL000- ... 325	--	--	--	--	--	--	--	

## DASHBOARD ACTIVA

Het dashboard Activa geeft een overzicht van de productie- en gebruiksgegevens van individuele machines. Gebruikers kunnen inzoomen op een bepaald activum en details per datumbereik bekijken. De beschikbare gegevens omvatten:

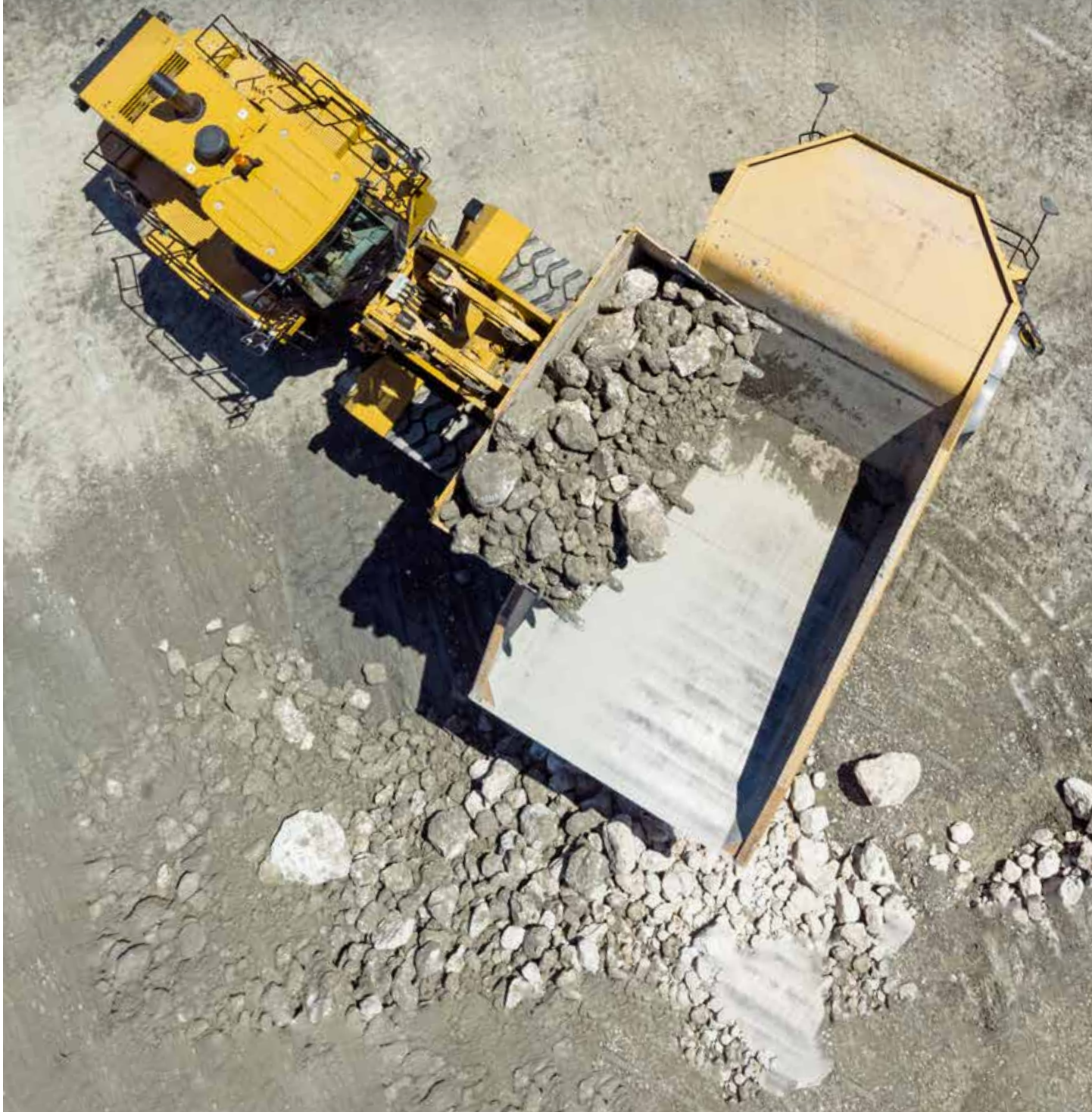
- Aantal cycli
- Totaal laadvermogen
- Datum laatste rapportage
- Gemiddeld laadvermogen
- Gemiddelde cyclus/uur
- Laadvermogen/uur
- Laadvermogen/Brandstof
- Totale afstand
- Uren looptijd
- Uren stilstand
- Verbrande brandstof

### HOE KAN IK ERVOOR ZORGEN DAT ELK ACTIVUM OPTIMAAL WORDT GEBRUIKT?

VisionLink Productivity individuele activa kunnen worden geanalyseerd aan de hand van aantal ladingen, laadvermogen en belangrijke statistieken.



**PRESTATIES ANALYSEREN.  
PRODUCTIVITEIT VERBETEREN.  
WINSTEN VERHOGEN.**



**“IN HET VERLEDEN DACHTEN WE DAT WE HET WISTEN ... NU WETEN WE HET. WE KUNNEN BESLISSINGEN NEMEN OP BASIS VAN GEGEVENS IN PLAATS VAN ONDERBUIKGEOELEN.”**

- DR. KRISTIAN DAUB, DIRECTEUR SCHWINGER STEENGROEVE



## VISIONLINK PRODUCTIVITY IN ACTIE

De afgelopen tien jaar heeft Schwinger Granit, een steengroeve in de buurt van Nittenau, Duitsland, een opmerkelijke reis gemaakt. Door de prestatiegegevens van het machinepark en de locatie te analyseren, heeft het bedrijf de efficiëntie en productiviteit aanzienlijk zien toenemen. Het gebruik van deze gegevens als leidraad voor de besluitvorming heeft ook de betrokkenheid verbeterd en een efficiëntiecultuur gecreëerd bij Schwinger. En dat heeft tastbare resultaten opgeleverd.

### OPMERKELIJKE RESULTATEN DOOR INZICHT IN GEGEVENS

Inzicht in gegevens die kunnen worden gedeeld met machinisten en andere medewerkers leert iedereen de waarde van efficiëntie kennen. Het zorgt ook voor betrokkenheid. En een grotere betrokkenheid verhoogt de prestaties van de locatie. Met de inzichten van VisionLink Productivity heeft de Schwinger steengroeve opmerkelijke resultaten behaald.

Door het toegenomen gebruik van VisionLink Productivity-gegevens sinds 2020 heeft Schwinger het brandstofverbruik verlaagd, waardoor de CO<sub>2</sub> uitstoot door motoruitlaatgassen met naar schatting 150 ton is gedaald.\* Het bedrijf is ook overgestapt van twee ploegen per dag naar één, waardoor medewerkers meer tijd hebben voor een beter evenwicht tussen werk en privé.

### DE HEDENDAAGSE UITDAGINGEN AANGAAN

VisionLink Productivity helpt Schwinger Granit de uitdagingen van stijgende brandstofprijzen en prijsgevoelige klanten aan te gaan. Door de algemene productiviteit te helpen verbeteren, verbetert het de winst van de groeve en vermindert het brandstofverbruik, wat neerkomt op een relatief lagere CO<sub>2</sub>-uitstoot.

Volgens Dr. Kristian Daub was de steengroeve met dit waardevolle Cat-technologiehulpmiddel in staat de stilstandtijd te traceren en vast te stellen wanneer en waar deze optreedt. Hij voegt eraan toe: “Je kunt op bedrijfsuren besparen, en uiteindelijk heb je dan minder kosten en meer winst en kun je je uitdagingen voor de toekomst aan.”

\* Schatting van de Schwinger-emissie op basis van 2,64 kg CO<sub>2</sub> per liter diesel. De CO<sub>2</sub>-emissies van Schwinger houden rekening met het jaarlijkse brandstofverbruik van hun machinepark voor primaire productie (ten aanzien van breker en van afvalafvoer). Jaarlijkse emissie maatstaf gebaseerd op jaarlijkse berekeningen vanaf 2020.



### LAGERE CO<sub>2</sub>-EMISSIES

Inzichten uit VisionLink Productivity leiden tot een geschatte daling van 150 ton kooldioxide uit de motoruitlaatgassen.\*

# TECHNISCHE VEREISTEN

## HOE MAAK JE VERBINDING

### BESCHIKBAAR OP DE VOLGENDE

VisionLink Productivity kan worden gebruikt met nieuwe en oudere Cat machines en andere OEM-machines met een Product Link™-apparaat dat via mobiele telefonie werkt.

VisionLink Productivity kan ook geavanceerde productiviteitsgegevens ontvangen van machines die zijn uitgerust met een payloadstelsel (Cat Production Measurement [CPM] of Truck Payload Measurement System [TPMS]), voor meer gegevensrapportage.

Neem contact op met uw plaatselijke Cat dealer voor meer informatie over het laadvermogen en de segmentatiekits voor uw materieel.

#### Ondersteunde machinemodellen:

- + Knikgestuurde trucks
- + Graafmachines
- + Starre dumptrucks
- + Wielladers
- + Scrapers op banden met trekgerdeelte

### TECHNISCHE VEREISTEN

1. Machine moet een goede mobiele dekking hebben
2. Product Link telematicasysteem op basis van mobiele telefonie
3. VisionLink-abonnement (per machine)
4. Opmerking: Voor machines die zijn uitgerust met Cat Payload (CPM of TPMS) kan extra hardware nodig zijn.

#### Vereisten voor webtoepassingen:

- + Mobiele telefoon, tablet of desktop
- + Internetverbinding
- + Geabonneerde machines in uw klantaccount
- + Cat inloggegevens voor klant (CWS en UCID)
- + Alle machines moeten een abonnement hebben om het gegevensoverzicht elke 30-60 minuten te laten bijwerken.

#### Daarnaast biedt VisionLink Productivity:

- + Ondersteuning voor gemengde machineparken
- + Geavanceerde logische gegevens die standaard zijn bij de nieuwste Cat machines
- + Upgradekits ter ondersteuning van oudere machines, voor geavanceerde logische gegevens
- + Geen noodzaak van infrastructuur op het land
- + Mogelijkheid om te worden ingesteld als een uitsluitend op GPS gebaseerd systeem

De beschikbaarheid van VisionLink Productivity kan per regio verschillen. Raadpleeg uw Cat dealer voor bijzonderheden.

Voor uitgebreidere informatie over Cat producten, dealers en branchespecifieke oplossingen bezoekt u onze website: [www.cat.com](http://www.cat.com).

PDDJ0475-02 (01-2023)  
(Global)

© 2023 Caterpillar Alle rechten voorbehouden.

Materialen en specificaties kunnen zonder kennisgeving worden gewijzigd. De op de foto's afgebeelde machines kunnen zijn voorzien van extra uitrusting. Neem contact op met uw Cat dealer voor beschikbare opties.

CAT, CATERPILLAR, LET'S DO THE WORK, de bijbehorende logo's, VisionLink, "Caterpillar Corporate Yellow", de "Power Edge" en Cat "Modern Hex" trade dress, en ook de bedrijfs- en productidentiteit die hier worden gebruikt, zijn handelsmerken van Caterpillar en mogen niet zonder toestemming worden gebruikt.

[www.cat.com](http://www.cat.com) [www.caterpillar.com](http://www.caterpillar.com)

