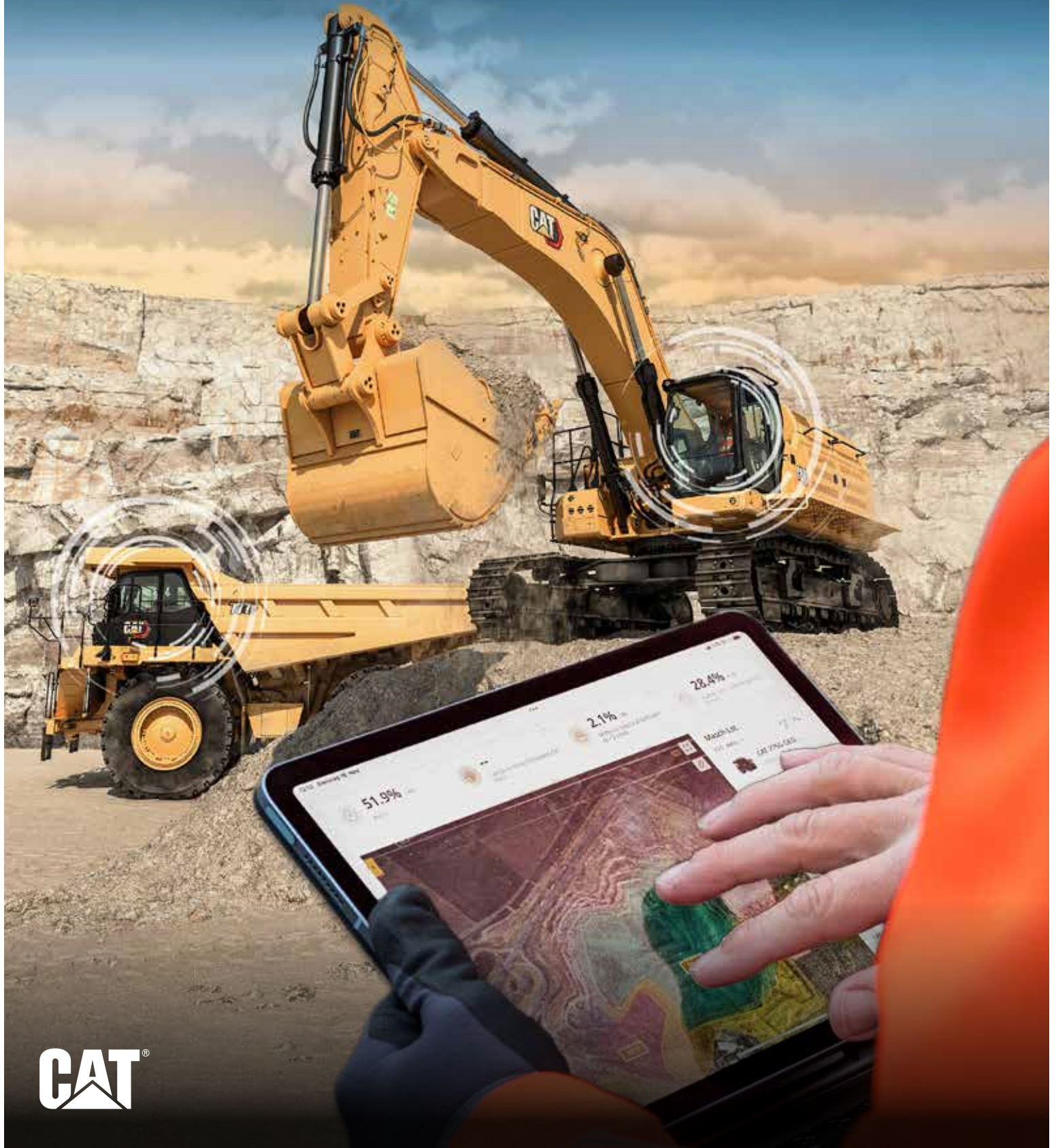


VISIONLINK[®] PRODUCTIVITY

بيانات الماكينة وموقع العمل في متناول يديك



تقنية

على الرغم من مشاركة كل موقع من مواقع العمل في الإنتاج، تظل الإنتاجية تمثل تحديًا للكثير من المواقع. انخفاض الإنتاجية يعني انخفاض الإيرادات ويكون له تأثير مباشر على الربحية. تساعدك تقنية VisionLink® Productivity في قياس أصولك ومراقبتها وإدارتها لزيادة الإنتاجية - داخل موقع العمل أو خارجه.

VISIONLINK® PRODUCTIVITY

القياس. المراقبة. الإدارة.



نتائج حقيقية وقابلة للقياس

زيادة الأرباح

- + تحديد حالات الاحتراق المرتفع للوقود وتنفيذ طرق لتقليل وقت التوقف عن العمل غير المنتج.
- + تقليل التكاليف عن طريق تحليل حركة المواد ومقاييس الإنتاجية لتحسين كفاءة موقع العمل.
- + استخدام البيانات المحفوظة في السابق للحصول على عروض أسعار أكثر دقة للمشاريع المستقبلية.
- + مراقبة مستويات الاستفادة للمساعدة في تحسين حجم الأسطول وتكوينه.

تحليل الأداء

- + تتبع أنواع المواد والحمولة المنقولة.
- + عرض بيانات الحمولة الصافية لتحليلها.
- + قارن الإنتاجية بين منوبات العمل أو مواقع العمل.
- + تحديد فرص تحسين كفاءة المشغل.

تحسين مستوى الإنتاجية

- + تتبع إجماليات الإنتاج بالساعة واليومية.
- + استخدام بيانات المعدات لتحسين أجزاء دورة العمل.
- + عرض مواقع ومُدد أحداث التوقف عن العمل الطويل.
- + إعادة نشر المعدات بناءً على بيانات الاستفادة.

بيانات أفضل، قرارات أفضل رؤى إنتاجية الماكينة والموقع

VisionLink Productivity عبارة عن منصة سهلة الاستخدام قائمة على السحابية الإلكترونية تجمع وتلخص بيانات الماكينة وبيانات موقع العمل من كل معدتك، بغض النظر عن الشركة المصنعة لها.*

ويتم نقل المعلومات القابلة للتنفيذ مثل وقت التوقف عن العمل، وحرق الوقود، والموقع، والحمولة الصافية، وعدد الأحمال، وإجمالي دورات العمل، وغير ذلك الكثير من جهاز Cat Product Link™ الخليوي المضمن بالماكينة إلى منصة الويب ليتمكن المستخدمون من الوصول إليها من أي مكان وفي أي وقت عبر الهاتف المحمول أو التابلت أو الكمبيوتر المكتبي - داخل موقع العمل أو خارجه.

تعزيز أداء الماكينة وإنتاجية موقع العمل

بصفتك مدير موقع أو مالكا أو مشغلا، فمن الأهمية بمكان أن تفهم كيفية استخدام أصولك وكيف يسير العمل خلال عملياتك. يوفر ملخص البيانات الذي تقدمه منصة VisionLink Productivity مستوى أعمق من الرؤى القابلة للتنفيذ، وهو ما يتيح للمستخدمين تحسين كفاءة الماكينة والإنتاجية والاستفادة، وخفض التكاليف لكل وحدة.

ملاحظة: يلزم الاشتراك في نظام VisionLink لإرسال بيانات المعدات. قد يختلف التوافر حسب المنطقة والموديل. يُرجى استشارة وكيل Cat الذي تتعامل معه لمعرفة التفاصيل.

* يمكن أن يختلف توافر حقول البيانات حسب الشركة المصنعة للمعدات.

استخدم البيانات التفصيلية للماكينة والموقع لإدارة التغييرات والتحسينات في موقع العمل.

- تحسين إنتاجية الموقع
- تكلفة أقل لكل طن
- تحسين الاستفادة من الأسطول
- تكاليف أقل للأسطول
- تقليل وقت التوقف عن العمل
- تقليل احتراق الوقود



كيف تعمل

تقديم فوائد حقيقية

خطوات الاتصال:

١. اتصل بوكيل CAT المحلي لديك لضمان الاندماج الناجح لمنصة VisionLink Productivity، استشر وكيل Cat المحلي لديك في أثناء عملية الإعداد.
٢. توصيل أصولك* بالنسبة إلى معدات Cat الجديدة، ينبغي تنشيط الأجهزة المدمجة. تثبيت أجهزة Product Link™ الخلوية على ماكينات Cat الأقدم والمكينات التي من صنع علامات تجارية أخرى.
٣. اختيار اشتراك مشترك في منصة VisionLink (لكل ماكينة). يمكن أن يساعدك وكيل Cat في تحديد أفضل اشتراك يناسب احتياجات عملك.
٤. تنفيذ إدارة التغيير استخدم الرؤى المستندة إلى البيانات من خلال تعليم المستخدمين كيفية استخدام المنصة وتنفيذ إدارة التغيير.

* قد تحتاج المكينات المجهزة بنظام Cat Payload (نظام Cat لقياس الإنتاجية (CPM) أو نظام إدارة الحمولة الصافية للشاحنة (TPMS)) إلى أجهزة إضافية.

يتم نقل البيانات التفصيلية للحمولة الصافية* والماكينة من أجهزة Product Link™ الخلوية المضمنة في أسطول المعدات المختلطة إلى منصة الويب. ويتم تحليل البيانات بواسطة منصة VisionLink Productivity لتوفير رؤى قابلة للتنفيذ حول إنتاجية موقع العمل والاستفادة من المعدات.

- + يتم تحليل بيانات الاتصالات المعلوماتية عن بُعد من كل المكينات المشتركة لمعرفة تفاعلات الماكينة وموقع الأحداث في موقع العمل.
- + يتم ربط بيانات الموقع بالوقود والحمولة الصافية* لتقديم رؤية أكثر تفصيلاً للعمل الذي أنجزته الماكينة في دورة عمل محددة.
- + إنشاء مناطق (أسوار جغرافية) لتصنيف المناطق ومعرفة الحدود لتحسين تسجيل دورة العمل والتتبع حسب المنطقة.

* يجب أن تكون المكينات مجهزة لتوفير بيانات الحمولة الصافية. تواصل مع وكيل Cat لديك للحصول على مزيد من التفاصيل المتعلقة بأعداد تقارير الحمولة الصافية.

ملاحظة: تستطيع منصة VisionLink Productivity تلقي بيانات أكثر تقدماً من المكينات المجهزة بنظام Cat Payload (نظام Cat لقياس الإنتاجية (CPM) أو نظام إدارة الحمولة الصافية للشاحنة (TPMS))، والذي يقدم بيانات أكثر تفصيلاً.

اتصال الأسطول الكامل

قابلية تطوير مضمنة

تسجل منصة VisionLink Productivity بيانات من أي ماكينة مشتركة مجهزة بجهاز Cat Product Link™ خلوي، وبهذا يمكن دمج الأساطيل المكونة من ماكينات مختلطة من علامات تجارية أخرى في منصة بيانات واحدة.

تحليل تجزئة دورة العمل

- قياس أداء الأجزاء داخل دورة العمل
- تقدير احتراق الوقود بحسب الاستخدام وبحسب كل جزء من أجزاء دورات العمل
- مقارنة العمليات بين المناوبات
- تحسين الأرباح عن طريق تقليل التكلفة واستهلاك الوقود

تقارير الإنتاج

- تتبع أنواع المواد المنقولة
- تحديد الشاحنات المحملة
- معرفة الأطنان المحملة
- تنزيل تقارير تفصيلية عن الحمولة الصافية ودورات العمل بتنسيقات PDF وExcel وCSV
- جدولة إرسال التقارير ولوحات المعلومات إلى صندوق بريدك الوارد

ملاحظة: تتطلب بعض تقارير البيانات المتقدمة نظام Cat Payload (نظام Cat لقياس الإنتاجية (CPM) أو نظام إدارة الحمولة الصافية للشاحنة (TPMS))



اللوادر بعجل



الحفارات



شاحنات السير على الطرق الوعرة



الشاحنات المفصلية



كواشط الجرارات بعجل

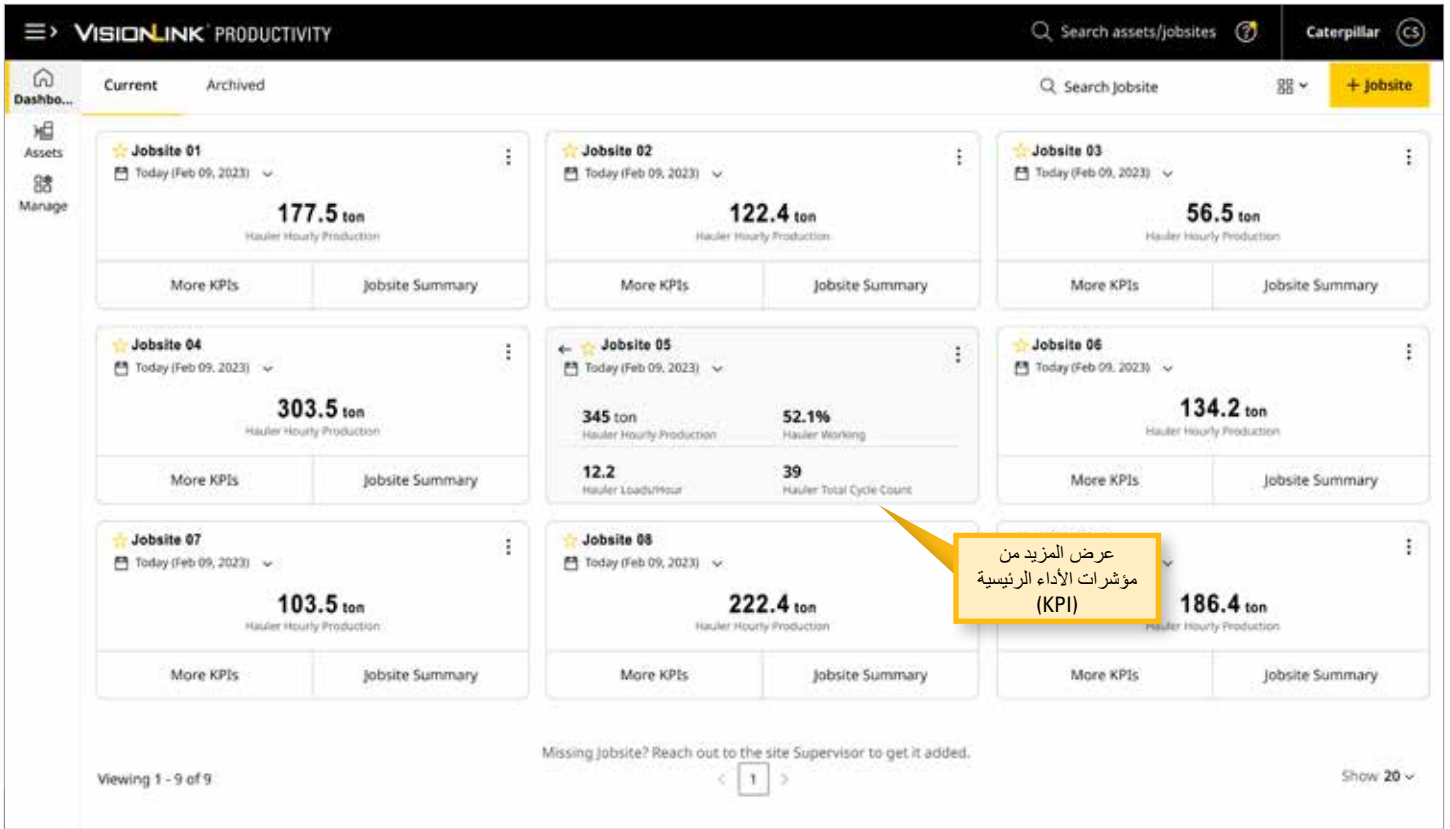


أنت تسأل

ومنصة VISIONLINK PRODUCTIVITY تجيب

سواء أكنت مشغلاً أو رئيس عمال أو مالگًا، نرى أنه سيكون لديك تساؤلات حول عملياتك. وبإمكان VisionLink Productivity تقديم إجابات حول كيفية تقدم العمل أينما كنت، داخل موقع العمل وخارجه.





لوحة المعلومات JOBSITE (موقع العمل)

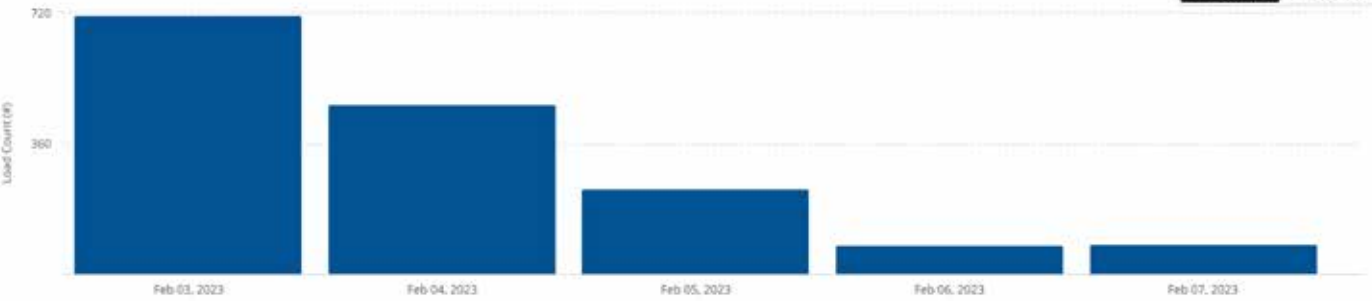
تلخص لوحة المعلومات Jobsite (موقع العمل) تفاصيل الإنتاج والاستفادة لكل مواقع العمل التي تم إنشاؤها. يمكن للمستخدمين التنقل إلى كل موقع عمل على حدة وعرض التفاصيل في كل موقع.

- نظرة عامة على كل مواقع العمل المنشأة لكل حساب.
- عرض أداء موقع العمل حسب اليوم الحالي أو اليوم السابق أو خلال الأيام السبعة الماضية.
- مقارنة مؤشرات الأداء الرئيسية (KPI) عبر مواقع العمل.

ما مدى سهولة إدارة مواقع عمل متعددة من أي مكان في العالم داخل منصة VISIONLINK PRODUCTIVITY؟

لهذا صُنعت منصة VisionLink Productivity. باستخدام معلومات موقع العمل، يمكنك عرض ملخص لمواقع عمل متعددة ومقاييس عالية المستوى بسرعة وكل ذلك على الشاشة نفسها. سواء أكانت في المكتب أو في أثناء تحركاتك الميدانية، فستتمكن من الوصول إلى معلومات موقع عملك ما دام لديك اتصال بالإنترنت وجهاز يمكنه الدخول على شبكة الويب.



320.6
Cycles/Day

+24%

1m 23s
Load Out Cycle Time

+6%

29.3
Cycles/Hour

+27%

20
Pass Count

Asset List

KPI: Cycles/Day



كيف يمكنني تحسين كفاءة الأسطول؟

VisionLink Productivity توفر منصة بيانات مثل أداء الأسطول بالساعة للمساعدة في تحديد فرص زيادة الإنتاجية في عملياتك اليومية. على سبيل المثال، تحسين إدارة التغييرات المتناوبة، وعملية التزود بالوقود، والاستراحات.

لوحة المعلومات PRODUCTION (الإنتاج)

تعرض لوحة المعلومات Production (الإنتاج) كفاءة العمليات في موقع عمل واحد. ويمكن مراجعة المعلومات التفصيلية للأصول والأسطول، وتقديم طريقة عرض الخريطة تفاصيل إضافية داخل المناطق المحددة من قبل العميل (التعبئة/التفريغ، القطع/التحميل). تتضمن البيانات المتوفرة أربع فئات لمؤشرات الأداء الرئيسية:

PAYLOAD

- الإنتاج بالساعة
- مدة دورة اللودر
- الحمولة الصافية لكل دورة
- إجمالي الحمولة الصافية

الكمية المقدرة

- الكمية المقدرة للأسطول
- مدة دورة عربة النقل/الكاشطة
- الدورات لكل ساعة
- متوسط عدد الدفعات/الدورات

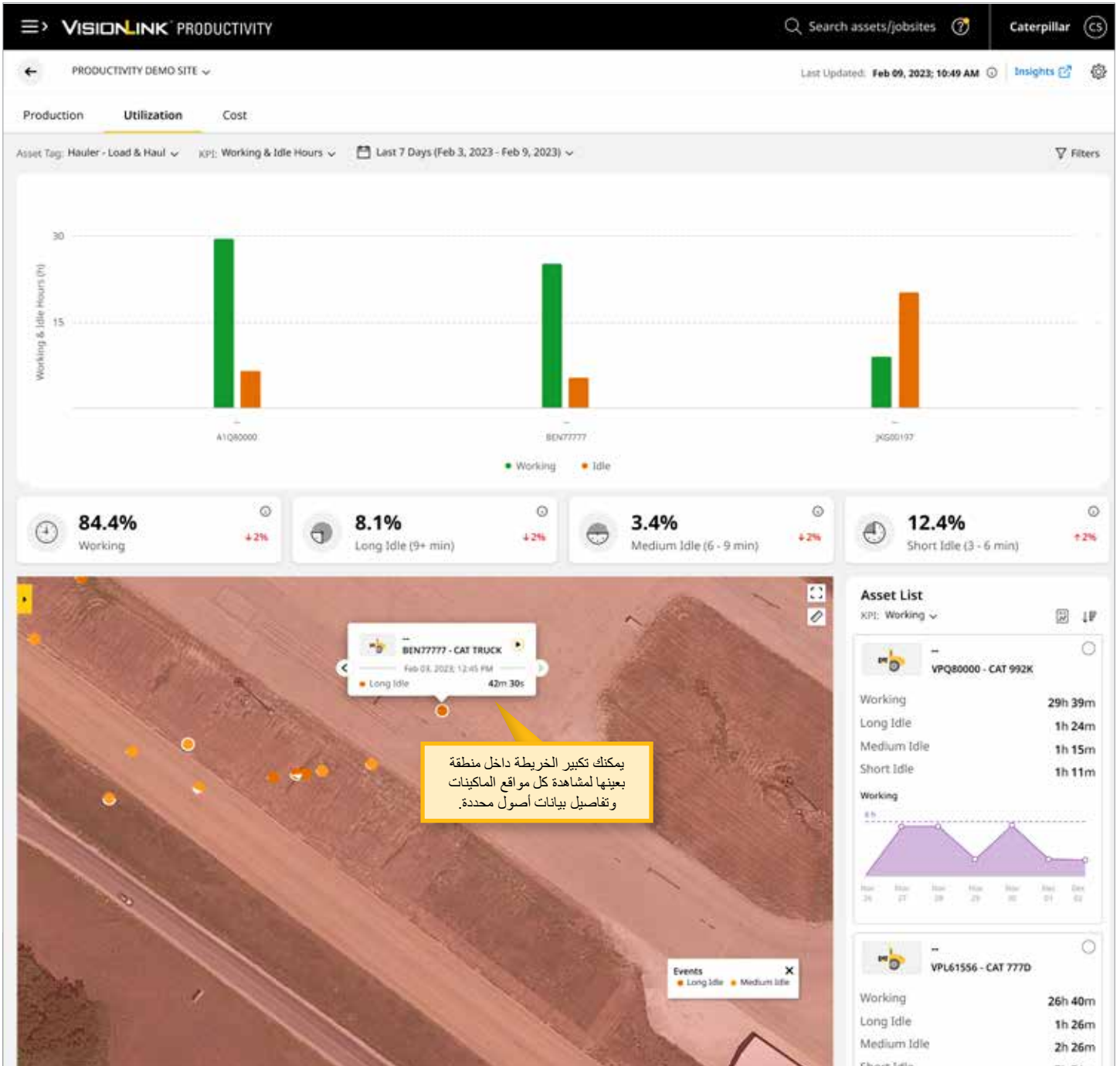
عدد الحمولات

- الحمولات لكل يوم
- مدة تحميل عربة النقل
- الحمولات لكل ساعة
- مدة دورة اللودر

الجزء

- وقت التشغيل الكلي
- مدة التوقف فارغة
- مدة التوقف محملة
- مدة الدورة





لوحة المعلومات UTILIZATION (الاستفادة)

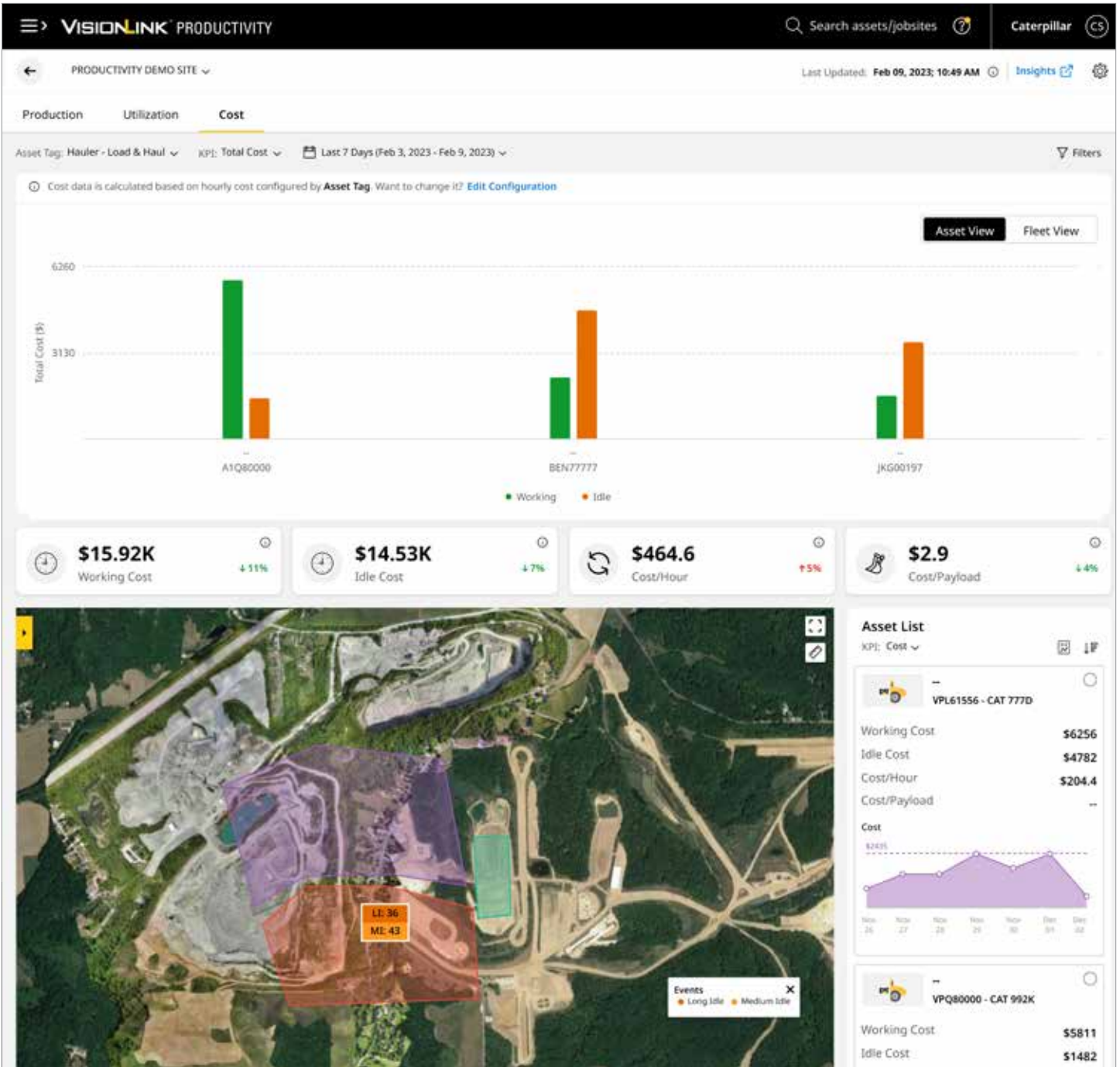
تسمح لوحة المعلومات Utilization (الاستفادة) لمديري مواقع العمل بمقارنة أداء كل ماكينة على حدة في موقع العمل الواحد بناءً على الأوقات التي تعمل فيها مقابل أوقات التوقف عن العمل. في حال اكتشاف مشكلة في الاستفادة، يمكن استخدام لوحة المعلومات لاستكشاف مشاكل الأداء بمزيد من التفاصيل.

- ساعات العمل والتوقف عن العمل بحسب الماكينة
- النسبة المئوية لعمل الأسطول
- النسبة المئوية للتوقف عن العمل الطويل للأسطول (أكثر من 9 دقائق)
- النسبة المئوية للتوقف عن العمل المتوسط للأسطول (من 6 إلى 9 دقائق)
- النسبة المئوية للتوقف عن العمل القصير للأسطول (من 3 إلى 6 دقائق)

كيف يمكنني تقليل مدة توقف المعدات عن العمل؟

توفر منصة VisionLink Productivity معلومات حول معدلات الاستفادة، بما في ذلك مدة عمل الماكينة مقابل مدة توقفها عن العمل، وحرق وقود الماكينة، وطريقة عرض الخريطة التي توضح مواقع أوقات التوقف عن العمل. تعني مراقبة نشاط التوقف عن العمل أنه يمكنك إجراء تعديلات مستتيرة على تشغيل موقع العمل.





لوحة المعلومات COST (التكلفة)

تعرض لوحة المعلومات Cost (التكلفة) تكاليف العمل والتوقف عن العمل مفصلة بحسب كل ماكينة على حدة، أو بحسب الأسطول بأكمله، بينما تتيح طريقة عرض الخريطة للمستخدمين رؤية النفقات بحسب الموقع الجغرافي لموقع العمل. يستطيع المستخدمون بالنظر إلى لوحة المعلومات تحديد ما إذا كانت الماكينات أو مواقع العمل تعمل بتكاليف أعلى من المتوقع.

- إجمالي تكلفة مدة العمل
- إجمالي تكلفة مدة التوقف عن العمل
- التكلفة لكل ساعة
- التكلفة لكل حمولة صافية

كيف يمكنني تتبع تكاليف الموقع؟

تقدم تقارير الموقع من منصة VisionLink Productivity تفاصيل عن تكاليف الموقع بما في ذلك إجمالي تكاليف الموقع وتكاليف الوقود واتجاهات التكلفة واستهلاك الوقود.



PRODUCTIVITY DEMO: Last Updated: --

Production Utilization Summary Map

Asset Tag: Hauler - Load & Haul Group By: None Last 7 Days (Feb 3, 2023 - Feb 9, 2023) Search Asset

Asset	Asset Start Time	Asset End Time	Total Duration	Total Fuel Burn (gal)	Working State	Sub State	Zone	Total Cost (\$)	Working Cost (\$)
BEN77777	08:59 AM Feb 09, 2023	08:59 AM Feb 09, 2023	2 m 46 s	0.1	Idling	Productive Idling	Load	8.4	—
BEN77777	08:58 AM Feb 09, 2023	08:59 AM Feb 09, 2023	2 m 24 s	0.1	Idling	Productive Idling	Load	7.3	—
BEN77777	08:58 AM Feb 09, 2023	08:58 AM Feb 09, 2023	54 s	0.3	Working	Working	Load	3.5	3.5
BEN77777	08:57 AM Feb 09, 2023	08:58 AM Feb 09, 2023	1 m	0.3	Working	Working	Load	3.9	3.9
BEN77777	08:56 AM Feb 09, 2023	08:57 AM Feb 09, 2023	42 s	0.2	Working	Working	Load	2.8	2.8
BEN77777	08:56 AM Feb 09, 2023	08:56 AM Feb 09, 2023	1 m 38 s	0	Idling	Productive Idling	Load	5.4	5.4
BEN77777	08:55 AM Feb 09, 2023	08:55 AM Feb 09, 2023	1 m 38 s	0	Idling	Productive Idling	Load	1.7	1.7
BEN77777	08:55 AM Feb 09, 2023	08:55 AM Feb 09, 2023	1 m 38 s	0	Idling	Productive Idling	Load	4.1	4.1
BEN77777	08:55 AM Feb 09, 2023	08:55 AM Feb 09, 2023	1 m 38 s	0	Idling	Productive Idling	Load	8	—
BEN77777	08:54 AM Feb 09, 2023	08:54 AM Feb 09, 2023	1 m 38 s	0	Idling	Productive Idling	Load	3.9	—
BEN77777	08:54 AM Feb 09, 2023	08:54 AM Feb 09, 2023	1 m 38 s	0	Idling	Productive Idling	Load	3.4	—
BEN77777	08:53 AM Feb 09, 2023	08:53 AM Feb 09, 2023	1 m 38 s	0	Idling	Productive Idling	Load	6.7	—
BEN77777	08:52 AM Feb 09, 2023	08:52 AM Feb 09, 2023	1 m 38 s	0	Idling	Productive Idling	Load	0.5	—
BEN77777	08:51 AM Feb 09, 2023	08:52 AM Feb 09, 2023	1 m 38 s	0	Idling	Productive Idling	Load	4.8	—

Viewing 1 - 20 of 8272

Contact Support Cookies Legal Caterpillar © 2023 All Rights Reserved

كيف يمكنني التوقف عن الاعتماد على اللوحات البيضاء والحساب اليدوي؟

تراقب منصة VisionLink Productivity كل الأصول المتصلة في موقع عملك، طوال اليوم. لا يأخذ نظام Cat Productivity أي استراحة ولا يغفل ولا يتوقف عمله مطلقاً.*

* يخضع لتوافر الشبكة والنظام وممارسات الاحتفاظ بالبيانات العادية.



لوحة المعلومات INSIGHTS (الرؤى)

توفر لوحة المعلومات Insights (الرؤى) مستوى أكثر تفصيلاً للبيانات التشغيلية للمعدات في موقع عمل محدد. ومن خلال تحليل الرؤى، يمكن للمستخدمين تحديد أسباب مشاكل الإنتاج والاستفادة وتنفيذ الإجراءات التصحيحية. ويتم تنظيم تفاصيل كل ماكينة في علامات التوبيخ Production (الإنتاج)، و Utilization (الاستفادة)، و Summary (الملخص)، و Map View (طريقة عرض الخريطة).

- تعرض علامة التوبيخ Production (الإنتاج) بيانات إنتاج الدورة والأصل.
- تعرض علامة التوبيخ Utilization (الاستفادة) بيانات الاستفادة من الأصل.
- تعرض علامة التوبيخ Summary (الملخص) بيانات ملخص الأصل.
- تسهل طريقة عرض الخريطة تصور موقع العمل بأكمله عن طريق عرض صور موقع العمل ومواقع أحداث الأصول والمواقع الجغرافية للمنطقة.
- توضح طريقة عرض إعادة التحريك حركة الأصول على خريطة موقع العمل.
- يمكن تنزيل بيانات لوحة المعلومات Insights (الرؤى) واستيرادها إلى أنظمة شركات أخرى لمزيد من التحليل.

Assets

Last 7 Days (Feb 3, 2023 - Feb 9, 2023)

1 - 20 of 2005

Assets	Cycle Count	Total Payload (ton)	Date Last Reported	Average Payload (ton)	Average Cycle/Hour	Payload/Hour (ton/h)	Payload/Fuel (ton/gal)	Total Distance
VP000153- C... 950...	40	164.2	Feb 07, 2023; 04:24 PM	4.1	3	12.5	8	
315.IT VPK001... 315	12	6.6	Jan 30, 2023; 09:09 AM	0.6	5.3	2.9	2.6	
VPL700151- C... 950...	0	0	--	--	0	0	0	
WTN00101 VPI N00101- CAT 627K...	24	694.5	Feb 09, 2023; 11:28 AM	28.9	3.4	97.9	14.5	
VPK00154... 745C	--	--	Feb 09, 2023; 11:34 AM	--	--	--	--	
VPTC00445... 627K	264	5807	Feb 09, 2023; 10:13 AM	22	10	220.1	17.4	
STEEVE VPLW99999- C... 966...	14.28K	1788	Feb 09, 2023; 11:39 AM	0.1	717.5	89.8	--	
VPI200152- C... 950...	2150	12.81K	Feb 08, 2023; 07:01 PM	6	41.2	245.6	61.8	
VPIC99999... 627K	3	299.8	Feb 09, 2023; 12:00 PM	99.9	0.2	16.6	--	
VP1H00... 330	2	0	Feb 06, 2023; 01:08 PM	0	0.8	0	0	
VP1H20... 330	1	2.2	Feb 09, 2023; 09:34 AM	2.2	6.2	13.6	17.6	
VPL001... 325	1512	3376	Feb 08, 2023; 05:06 PM	2.2	85.9	191.8	53.3	
VPL003... 325	49	50.7	Feb 09, 2023; 11:57 AM	1	18.8	19.4	9.7	
VP1B00101- C... 352...	301	1582	Feb 09, 2023; 05:23 PM	5.3	74.4	391.1	52.1	
DUT13165 VP8B00001- C... D6R...	--	--	Feb 09, 2023; 05:55 PM	--	--	--	--	
VPL000... 325	--	--	--	--	--	--	--	

كيف يمكنني التأكد من أن كل أصل تتم
الاستفادة منه بأفضل طريقة ممكنة؟

يمكن تحليل الأصول في منصة VisionLink
Productivity بحسب عدد الحمولات،
والحمولة الصافية والمقاييس الرئيسية.

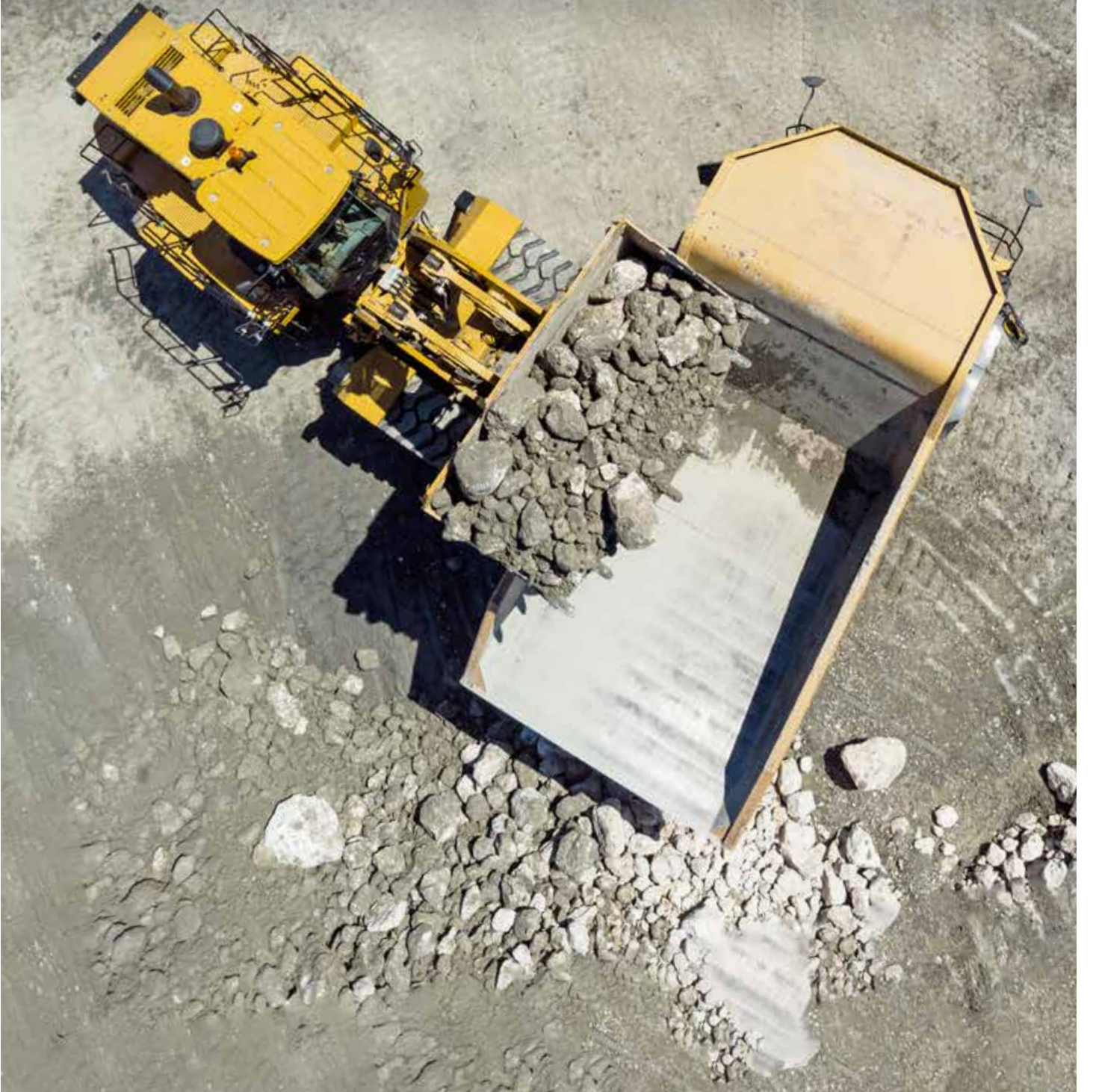


لوحة المعلومات ASSETS (الأصول)

تلخص لوحة المعلومات Assets (الأصول) تفاصيل الإنتاج والاستفادة لكل ماكينة على حدة. يمكن للمستخدمين الانتقال إلى أصل معين وعرض التفاصيل بحسب النطاق الزمني. تتضمن البيانات المتوفرة:

- عدد الدورات
- إجمالي الحمولة الصافية
- تاريخ آخر تقرير
- متوسط الحمولة الصافية
- متوسط الدورة/الساعة
- الحمولة الصافية/الساعة
- الحمولة الصافية/الوقود
- إجمالي المسافة
- ساعات التشغيل
- ساعات التوقف عن العمل
- الوقود المحترق

تحليل الأداء.
تحسين الإنتاجية.
زيادة الأرباح.



"في الماضي، كنا نظن أننا نعرف... والآن عرفنا. يمكننا اتخاذ قرارات بناءً على البيانات بدلاً من المشاعر".

— د. كريستيان دوب، العضو المنتدب، SCHWINGER QUARRY



منصة VISIONLINK PRODUCTIVITY قيد العمل



انخفاض انبعاثات ثاني أكسيد الكربون (CO2)

الرؤى من منصة VisionLink Productivity أدت إلى انخفاض يقدر بنحو ١٥٠ طنًا من ثاني أكسيد الكربون من انبعاثات عادم المحرك.*

على مدار العقد الماضي، حققت شركة Schwinger Granit، وهي شركة تشغيل محاجر بالقرب من نيتانو، في ألمانيا، مسيرة عمل مميزة. ومن خلال تحليل بيانات أداء الأسطول والموقع، شهدت الشركة زيادة كبيرة في الكفاءة والإنتاجية. وقد أسهم استخدام هذه البيانات لتوجيه عملية صنع القرار أيضًا في تحسين المشاركة وخلق ثقافة الكفاءة والفعالية في شركة Schwinger. وقد أدى ذلك إلى نتائج ملموسة في المحصلة النهائية.

نتائج مميزة من خلال رؤى مستندة إلى البيانات

إن وجود الرؤى المستندة إلى البيانات التي يمكن نشرها بين المشغلين والموظفين الآخرين يعمل على تثقيف الجميع بشأن قيمة الكفاءة. وهي كذلك تسهم في بناء المشاركة والتفاعل. وكلما تعززت المشاركة تعزز أداء موقع العمل وتحسن. وبفضل الرؤى التي تقدمها منصة VisionLink Productivity، حققت Schwinger Quarry بعض النتائج الرائعة.

بفضل الاستخدام المتزايد لبيانات VisionLink Productivity منذ عام ٢٠٢٠، نجحت Schwinger في خفض استهلاك الوقود، وخفض انبعاثات ثاني أكسيد الكربون CO2 من عادم المحرك بما يقدر بنحو ١٥٠ طنًا.* كذلك فقد اختزلت مناوبات التشغيل من مناوبتين في اليوم إلى مناوبة واحدة، وهو ما منح الموظفين مزيدًا من الوقت لتحسين التوازن بين العمل والحياة.

مواجهة تحديات اليوم

تساعد منصة VisionLink Productivity شركة Schwinger Granit في مواجهة تحديات ارتفاع أسعار الوقود والعملاء الذين تؤثر الأسعار على خياراتهم. ومن خلال المساعدة في تحسين الإنتاجية الإجمالية، يسهم النظام في تحسين أرباح المحاجر مع تقليل حرق الوقود، والذي يعادل انخفاض انبعاثات ثاني أكسيد الكربون CO2 نسبيًا.

باستخدام هذه الأداة التقنية القيمة من Cat، يقول الدكتور "كريستيان دوب" تمكّن المحجر من تتبع مدة التوقف عن العمل، وتحديد متى وأين يحدث. وبضيف: "يمكنك توفير ساعات العمل، وهو ما سيحقق لك في النهاية توفيرًا في التكلفة ومزيدًا من الأرباح، ويمكنك التعامل مع تحدياتك في المستقبل."

* تستند تقديرات انبعاثات Schwinger إلى ٢,٦٤ كجم من ثاني أكسيد الكربون (CO2) لكل لتر من الديزل. تأخذ انبعاثات Schwinger من ثاني أكسيد الكربون (CO2) في الاعتبار الاستهلاك السنوي للوقود لأسطول إنتاجها الأساسي (وجه للكمسرة ووجه لمكب النفايات). ويعتمد معيار الانبعاثات السنوي على الحسابات السنوية التي تبدأ في عام ٢٠٢٠.

المتطلبات الفنية

كيفية الاتصال

متاح على ما يلي

يمكن استخدام منصة VisionLink Productivity مع معدات Cat الجديدة والقديمة وماكينات شركات تصنيع المعدات الأصلية (OEM) الأخرى المزودة بجهاز Product Link™ خلوي.

ومنصة VisionLink Productivity قادرة أيضًا على تلقي بيانات الإنتاجية المتقدمة من الماكينات المزودة بنظام حمولة صافية (نظام قياس الإنتاجية Cat Production Measurement [CPM] أو نظام قياس الحمولة الصافية للشاحنة [TPMS] Truck Payload Measurement System)، لتجميع المزيد من تقارير البيانات.

يرجى الاتصال بوكيل Cat المحلي لديك للحصول على مزيد من المعلومات حول أطقم الحمولة الصافية وتجزئة الدورات المتوفرة لمعداتك.

موديلات الماكينات المدعومة:

- + الشاحنات المفصلية
- + الحفارات
- + شاحنات السير على الطرق الوعرة
- + اللوادر بعجل
- + كواشط الجرارات بعجل

المتطلبات الفنية

1. يجب أن تتوفر للماكينة تغطية خلوية جيدة
2. نظام الاتصالات الخلوية Product Link
3. اشتراك في نظام VisionLink (لكل ماكينة)
4. ملاحظة: قد تحتاج الماكينات المجهزة بنظام Cat Payload (نظام Cat) لقياس الإنتاجية (CPM) أو نظام إدارة الحمولة الصافية للشاحنة (TPMS) إلى أجهزة إضافية.

متطلبات تطبيق الويب:

- + هاتف محمول أو تابلت أو كمبيوتر مكتبي
- + اتصال إنترنت
- + الماكينات المشتركة في حساب العميل الخاص بك
- + بيانات تسجيل دخول عميل Cat (CWS) وUCID
- + يجب الاشتراك لكل الماكينات للتمكن من تحديث ملخص البيانات كل ٣٠-٦٠ دقيقة.

بالإضافة إلى ذلك، منصة VisionLink Productivity:

- + تدعم الأساطيل المختلطة
- + تعتبر البيانات المنطقية المتقدمة قياسية مع أحدث ماكينات Cat
- + أطقم الترقية لدعم الأجهزة القديمة، للحصول على بيانات منطقية متقدمة
- + لا تتطلب أي بنية تحتية أرضية
- + يمكن إعدادها كنظام قائم على نظام تحديد المواقع العالمي (GPS) فقط

قد يختلف مدى توفر منصة VisionLink Productivity حسب المنطقة. يُرجى استشارة وكيل Cat الذي تتعامل معه لمعرفة التفاصيل.

PADJ0475-02 (01-2023)
(Global)

لمزيد من المعلومات الكاملة حول منتجات Cat، وخدمات الوكلاء، وحلول الصناعة، تفضل بزيارتنا على شبكة الإنترنت على الموقع www.cat.com.

حقوق النشر © لعام ٢٠٢٣ لصالح شركة Caterpillar. جميع الحقوق محفوظة.

تخضع المواد والمواصفات للتغيير من دون سابق إخطار. قد تتضمن الماكينات المعروضة في الصور معدات إضافية. راجع وكيل Cat الذي تتعامل معه بخصوص الخيارات المتوفرة.

إن CAT، وCATERPILLAR، وLET'S DO THE WORK، وVisionLink، والشعارات الخاصة بها، و"Caterpillar Corporate Yellow"، و"Power Edge" والشكل "Modern Hex" لعلامة Cat التجارية، بالإضافة إلى علامة تعريف الشركة والمنتج المستخدمة هنا، كلها علامات تجارية خاصة بشركة Caterpillar ولا يجوز استخدامها بدون تصريح.



www.caterpillar.com www.cat.com