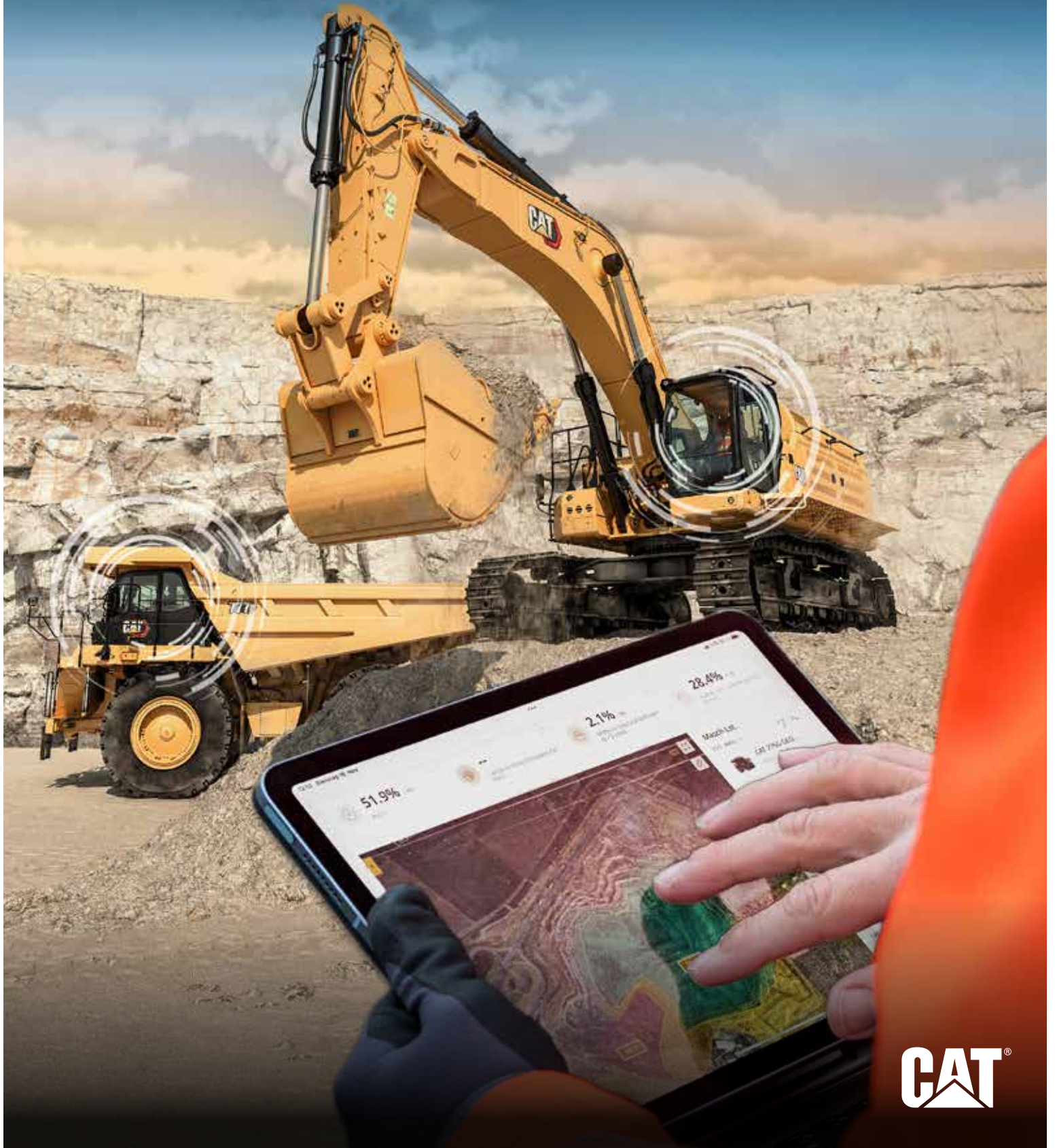


# VISIONLINK<sup>®</sup> PRODUCTIVITY

DONNÉES DES MACHINES ET DES CHANTIERS À PORTÉE DE MAIN



# VISIONLINK® PRODUCTIVITY TECHNOLOGIE

MESURER. SURVEILLER. GÉRER.

Tandis que chaque chantier débute la production, la productivité reste un défi pour nombre d'entre eux. Une faible productivité signifie de faibles revenus et cela a une incidence directe sur la rentabilité. VisionLink® Productivity vous permet de mesurer, de suivre et de gérer vos ressources de façon à optimiser la productivité sur le chantier ou ailleurs.



## DES RÉSULTATS RÉELS ET MESURABLES



### ANALYSEZ LES PERFORMANCES

- + Suivez les types de matériau et le tonnage déplacé.
- + Visualisez les données de charge utile aux fins d'analyse.
- + Comparez la productivité entre les équipes et les chantiers.
- + Identifiez les opportunités permettant d'améliorer l'efficacité du conducteur.



### AUGMENTEZ LA PRODUCTIVITÉ

- + Suivez les totaux de production horaires et quotidiens.
- + Utilisez les données des équipements pour optimiser les segments de cycle.
- + Affichez le placement et la durée des incidents de long temps d'inactivité.
- + Redéployez l'équipement en fonction des données du taux d'utilisation.



### AUGMENTEZ LES PROFITS

- + Identifiez les instances de consommation élevée de carburant et mettez en place des moyens pour réduire les temps d'inactivité non productifs.
- + Réduisez les coûts en analysant le déplacement de matériau et les métriques de productivité pour améliorer le rendement du chantier.
- + Utilisez les données historiques pour réaliser des offres plus précises sur les futurs projets.
- + Surveillez les niveaux d'utilisation pour mieux optimiser la taille du parc et sa composition.



# DES DONNÉES MEILLEURES, DES DÉCISIONS MEILLEURES

## INFORMATIONS SUR LA PRODUCTIVITÉ DES MACHINES ET DES CHANTIERS

VisionLink Productivity est une plate-forme dans le Cloud qui collecte et résume les données télématiques des machines et des chantiers restituées par tous les équipements quel que soit le constructeur.\*

Des informations exploitables comme les temps d'inactivité, les consommations de carburant, les emplacements, les nombres de charge utile, le total des cycles et bien plus encore sont transmises à la plate-forme Web par l'appareil cellulaire Cat Product Link™ embarqué afin d'être accessibles par les utilisateurs n'importe où, à tout moment via un appareil mobile, une tablette ou un ordinateur de bureau, sur le chantier ou ailleurs.

### AUGMENTEZ LE RENDEMENT DES MACHINES ET LA PRODUCTIVITÉ DES CHANTIERS

En tant que Gestionnaire de site, propriétaire ou conducteur, il est capital de comprendre comment vos ressources sont utilisées et comment le travail se déroule dans le cadre de vos opérations. Le résumé de données fourni par VisionLink Productivity offre un niveau approfondi d'informations exploitables permettant aux utilisateurs d'améliorer le rendement des machines, la productivité, le taux d'utilisation et de réduire les coûts unitaires.

*Nota : Un abonnement VisionLink est requis pour la production des rapports de données d'équipement. La disponibilité peut varier en fonction du modèle et de la région. Pour de plus amples informations, veuillez consulter votre concessionnaire Cat.*

*\* La disponibilité des champs de données peut varier en fonction du constructeur de l'équipement.*

**Utilisez des données détaillées relatives aux machines et aux chantiers pour gérer les changements et les améliorations sur le chantier.**

- Augmentez la productivité du chantier
- Réduisez le coût par US ton
- Améliorez le taux d'utilisation du parc
- Réduisez les coûts de parc
- Diminuez les temps d'inactivité
- Réduisez la consommation de carburant



# FONCTIONNEMENT

## OBTENEZ DES AVANTAGES RÉELS

Des données détaillées relatives à la charge utile\* et aux machines sont transmises à la plate-forme Web par les appareils cellulaires Product Link™ embarqués de votre parc d'équipements mixte. Les données sont analysées par VisionLink Productivity pour fournir des informations exploitables en matière de productivité du chantier et de taux d'utilisation des équipements.

- + Les données télématiques restituées par toutes les machines abonnées sont analysées pour déterminer les interactions des machines et la localisation des incidents sur le chantier.
- + Des données de localisation sont jointes à celles de carburant et de charge utile\* pour fournir une vue plus détaillée du travail réalisé par la machine au cours d'un cycle.
- + Créez des zones (barrières géographiques) pour classer des zones et identifier des limites afin d'obtenir un meilleur enregistrement du cycle et un meilleur suivi par zone.

*\* Les machines doivent être équipées de façon à fournir des données de charge utile. Contacter votre concessionnaire Cat pour toute précision sur la production de rapports de charge utile.*

*NOTA : VisionLink Productivity est capable de recevoir des données plus avancées de machines équipées du système Cat Payload (CPM ou TPMS), qui fournit des données très détaillées.*

## ÉTAPES POUR RESTER CONNECTÉ :

1. **CONTACTEZ VOTRE CONCESSIONNAIRE CAT**  
Pour une intégration réussie de VisionLink Productivity, consultez votre concessionnaire Cat pendant le processus de configuration.

### CONNECTEZ VOS RESSOURCES\*

Pour un équipement Cat neuf, activez le matériel intégré. Installez des appareils cellulaires Product Link™ sur les machines Cat de fabrication plus ancienne et celles d'autres constructeurs d'origine.

### CHOISISSEZ UN ABONNEMENT

Obtenez un abonnement VisionLink (pour chaque machine). Votre concessionnaire Cat peut vous aider à déterminer quel est le meilleur abonnement en fonction de vos besoins professionnels.

2. **METTEZ EN ŒUVRE LA GESTION DES CHANGEMENTS**  
Utilisez des informations extraites des données pour former les utilisateurs de la plate-forme et mettre en œuvre la gestion des changements.

*\* Les machines équipées de Cat Payload (CPM ou TPMS) peuvent nécessiter un matériel supplémentaire.*

# CONNECTIVITÉ DU PARC COMPLET

## ÉVOLUTIVITÉ INTÉGRÉE

VisionLink Productivity capture les données restituées par une machine abonnée et équipée d'un appareil cellulaire Cat Product Link™. Par conséquent, les parcs composés de marques de constructeur d'origine différentes peuvent être intégrés sur une seule plate-forme de données.

### RAPPORTS DE PRODUCTION

- Suivez les types de matériau déplacés
- Identifiez les tombereaux chargés
- Soyez informé du tonnage chargé
- Téléchargez des rapports détaillés de charge utile et de cycle au format PDF, Excel ou CSV
- Planifiez les rapports et les tableaux de bord que vous souhaitez recevoir dans votre boîte de réception

### ANALYSE DE SEGMENTATION DU CYCLE

- Mesurez les performances des segments du cycle
- Estimez la consommation de carburant par application et pour des parties individuelles de cycles
- Comparez les opérations entre les équipes
- Optimisez le profit en réduisant le coût et la consommation de carburant

*NOTA : Certains rapports de données avancées nécessitent un système Cat Payload (CPM ou TPMS)*



**PELLES HYDRAULIQUES**



**CHARGEUSES SUR PNEUS**



**TOMBREAUX ARTICULÉS**



**TOMBREAUX DE CHANTIER**



**DÉCAPEUSES AUTOMOTRICES SUR PNEUS**

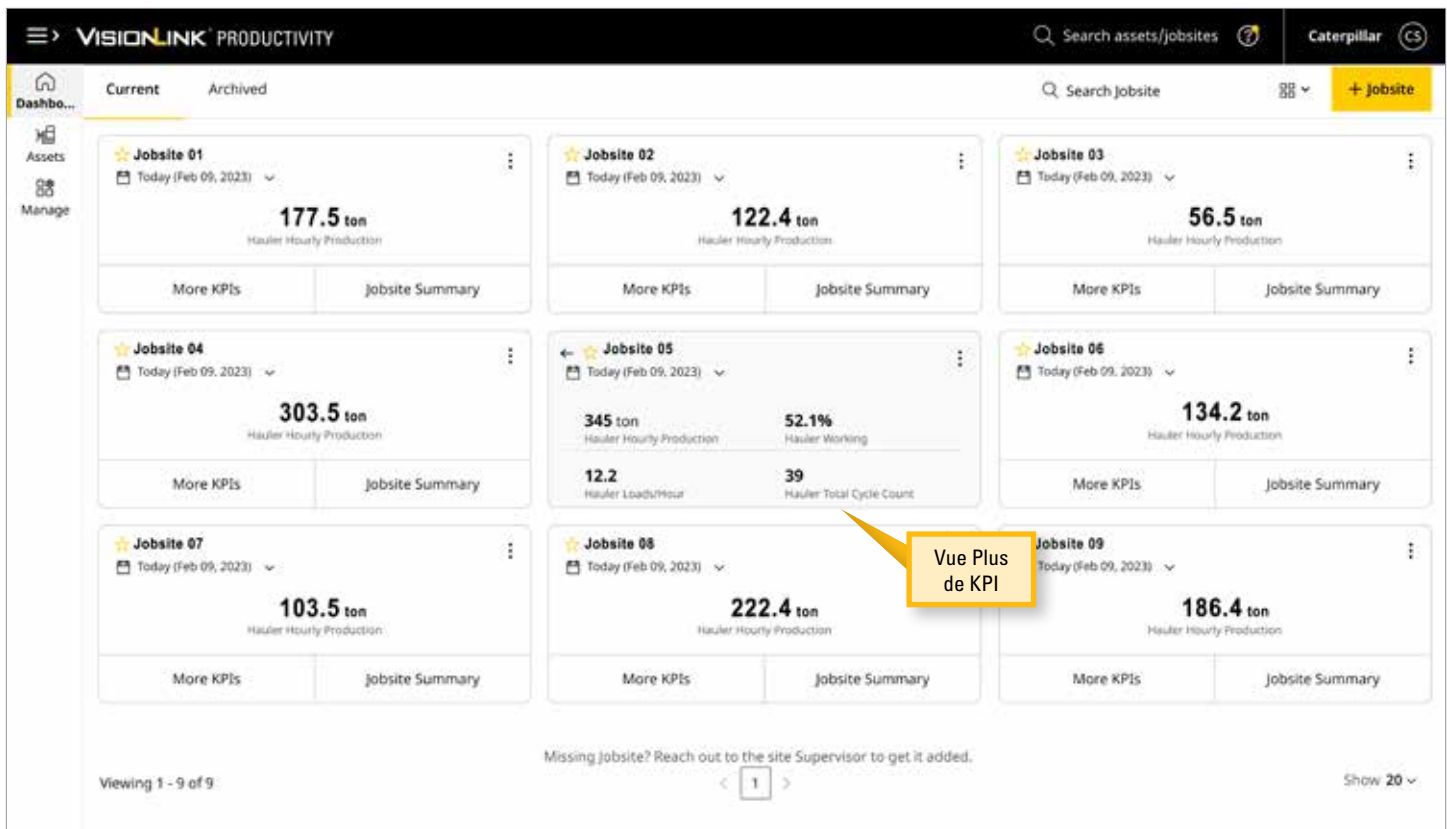
# VOUS AVEZ DES QUESTIONS ?



## VISIONLINK PRODUCTIVITY A LES RÉPONSES

Que vous soyez conducteur, contremaître ou propriétaire, vous aurez des questions sur vos opérations. VisionLink Productivity peut fournir des réponses sur la progression du travail que vous soyez sur le chantier ou ailleurs.





## TABLEAU DE BORD CHANTIER

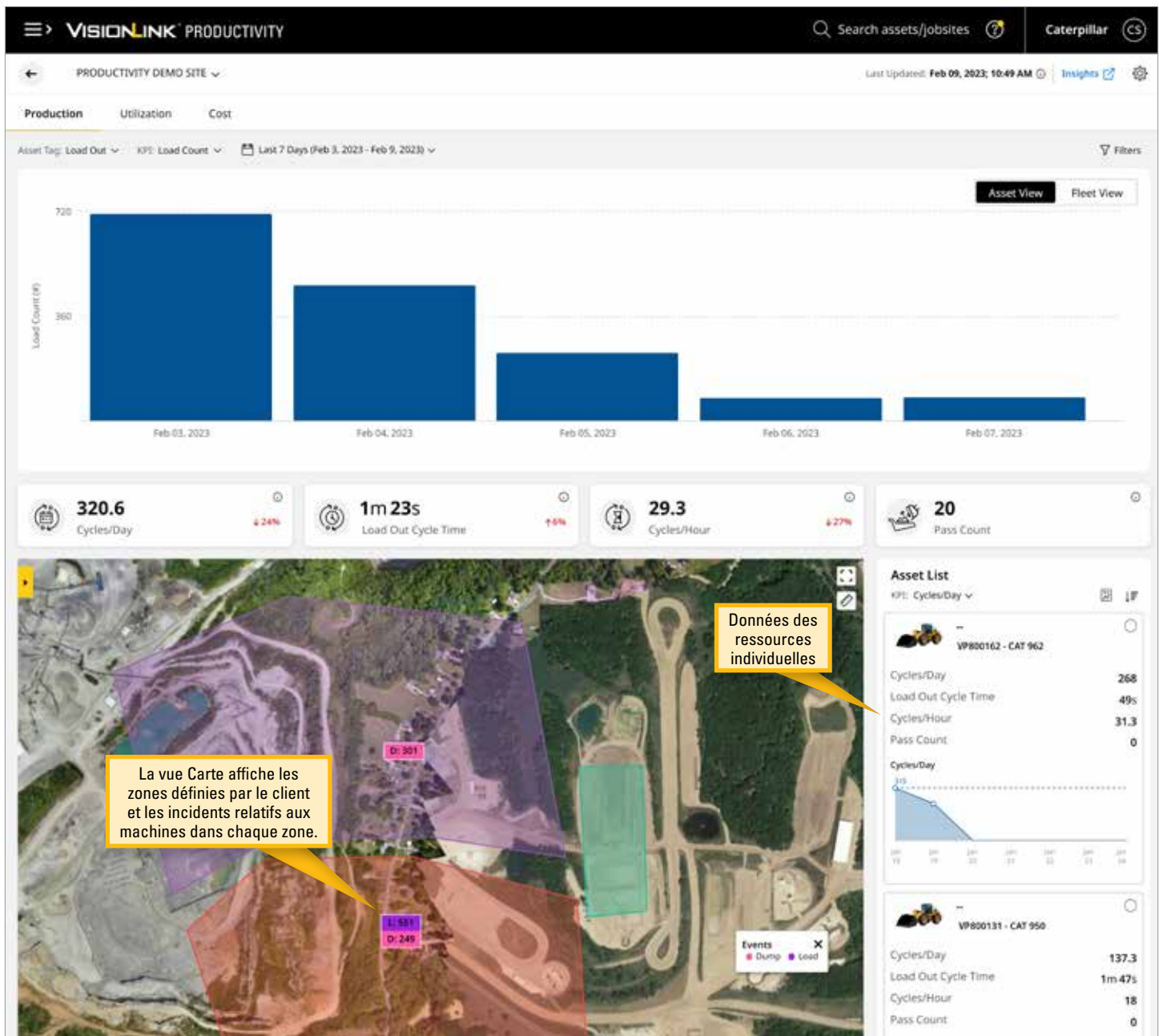
Le tableau de bord Chantier résume les détails de production et de taux d'utilisation de tous les chantiers ayant été créés. Les utilisateurs peuvent faire dérouler la liste pour accéder à un chantier individuel et afficher les détails de chaque emplacement.

- Vue d'ensemble de tous les chantiers créés par compte.
- Affichez les performances du chantier du jour en cours, de la veille ou des sept derniers jours.
- Comparez les indicateurs de performance clés (KPI) entre les chantiers.

**DANS QUELLE MESURE EST-IL FACILE DE GÉRER PLUSIEURS CHANTIERS, PARTOUT DANS LE MONDE DANS VISIONLINK PRODUCTIVITY ?**

VisionLink Productivity a été créé à cet effet. Les informations sur les chantiers vous permettent d'afficher un résumé de plusieurs chantiers et des métriques très détaillées rapidement et ce, sur un même écran. Que vous soyez au bureau ou en déplacement, du moment que vous avez un appareil connecté à Internet, vous aurez accès aux informations sur vos chantiers.





La vue Carte affiche les zones définies par le client et les incidents relatifs aux machines dans chaque zone.

Données des ressources individuelles

## TABLEAU DE BORD PRODUCTION

Le tableau de bord Production affiche le rendement des opérations au niveau d'un chantier donné. Il est possible de visualiser des informations détaillées sur les ressources et le parc et une vue Carte offre des détails supplémentaires dans les zones définies par le client (remplissage/vidage, coupe/charge). Les données disponibles comprennent quatre catégories de KPI :

### NOMBRE DE CHARGES

- Charges par jour
- Temps de chargement des véhicules de transport
- Charges par heure
- Temps de cycle de la chargeuse

### CHARGE UTILE

- Production horaire
- Temps de cycle de la chargeuse
- Charge utile par cycle
- Charge utile totale

### SEGMENT

- Temps d'exécution total
- Temps d'arrêt à vide
- Temps d'arrêt en charge
- Temp de cycle

### VOLUME ESTIMÉ

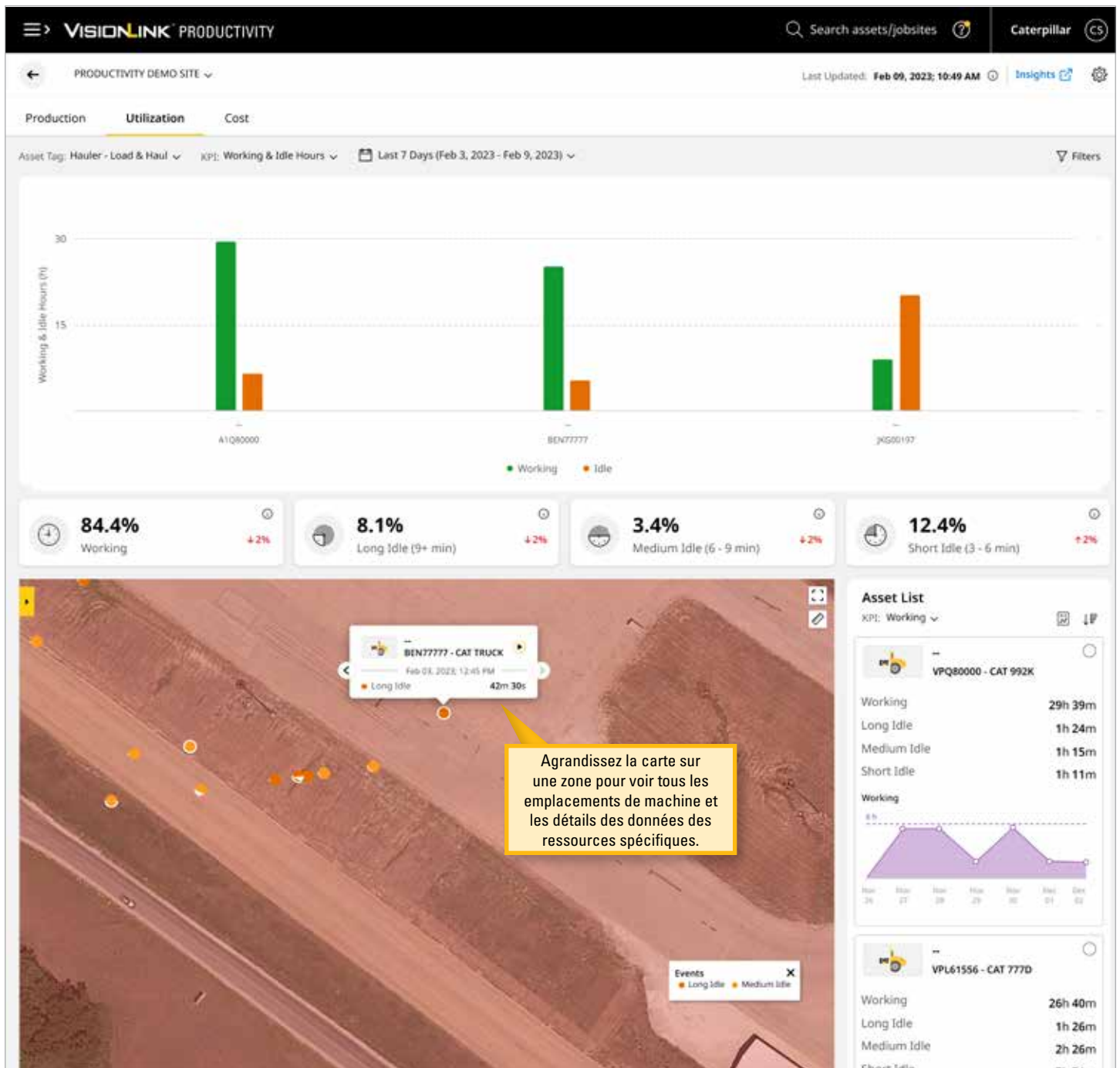
- Volume estimé du parc
- Temps de cycle du véhicule de transport ou de la décapeuse
- Cycles par heure
- Nombre de passes moyen par cycle

## COMMENT PUIS-JE AMÉLIORER LE RENDEMENT DU PARC ?

VisionLink Productivity fournit des données telles que les performances horaires du parc afin de mieux identifier les opportunités d'une meilleure productivité dans vos tâches quotidiennes. Par exemple, la gestion optimisée des changements d'équipe, le processus de ravitaillement et les pauses.







Agrandissez la carte sur une zone pour voir tous les emplacements de machine et les détails des données des ressources spécifiques.

## TABLEAU DE BORD TAUX D'UTILISATION

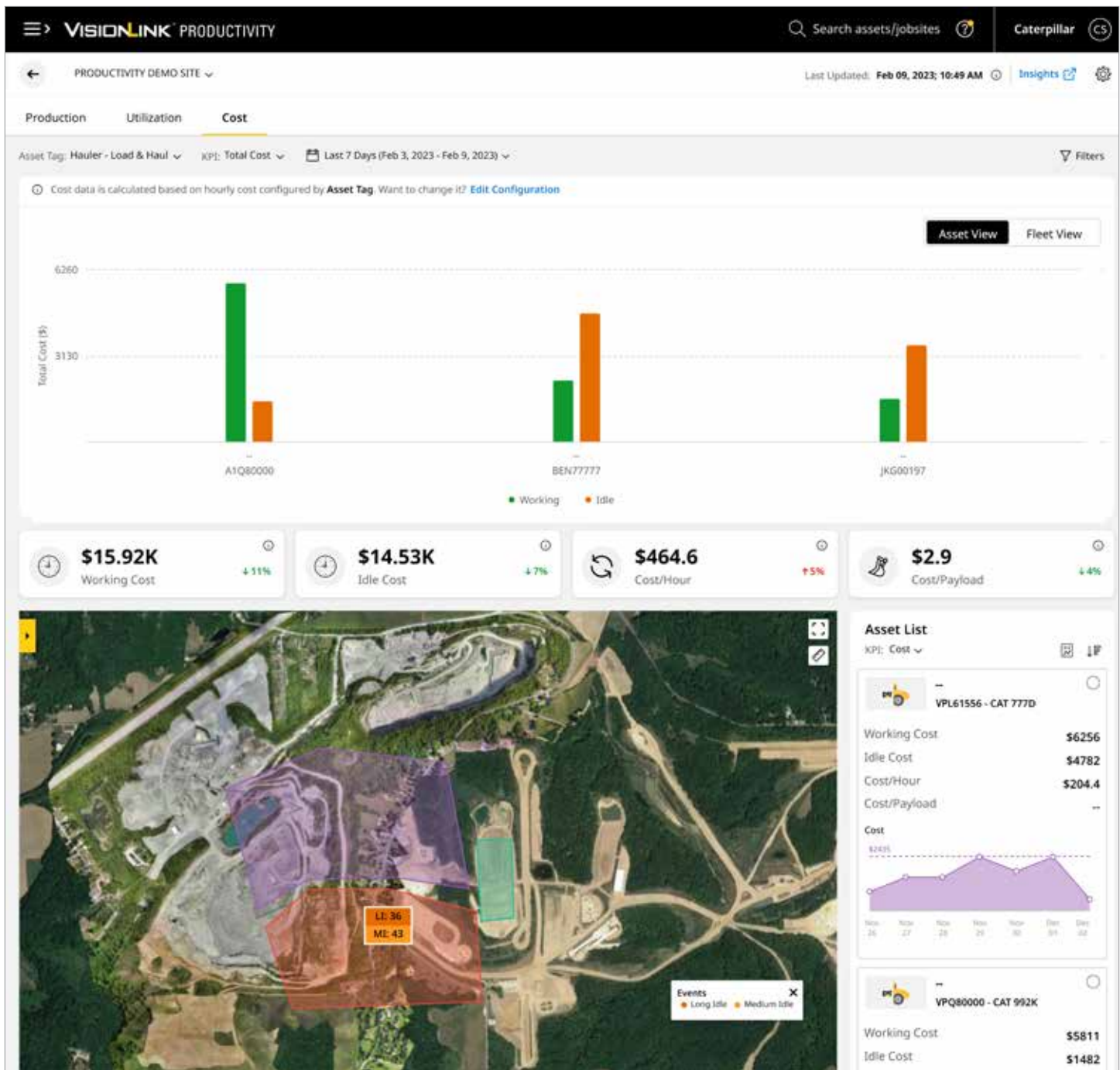
Le tableau de bord Taux d'utilisation permet aux gestionnaires de chantiers de comparer le rendement des différentes machines et des différents parcs au niveau d'un chantier donné en fonction des temps de fonctionnement par rapport aux temps d'inactivité. Si un problème lié au taux d'utilisation est identifié, le tableau de bord peut être utilisé pour explorer plus en détail des problèmes de rendement.

- Heures de fonctionnement et d'inactivité par machine
- Pourcentage de fonctionnement
- Pourcentage de temps d'inactivité long du parc (+9 minutes)
- Pourcentage de temps d'inactivité moyen du parc (6 à 9 minutes)
- Pourcentage de temps d'inactivité court du parc (3 à 6 minutes)

### COMMENT PUIS-JE RÉDUIRE LE TEMPS D'INACTIVITÉ DES ÉQUIPEMENTS ?

VisionLink Productivity fournit des informations sur le taux d'utilisation, notamment le temps de fonctionnement de la machine par rapport à son temps d'inactivité, la consommation de carburant de la machine et une vue Carte montrant l'emplacement des incidents d'inactivité. La surveillance des temps d'inactivité permet d'effectuer des ajustements judicieux en termes de fonctionnement du chantier.





## TABLEAU DE BORD CÔÛT

Le tableau de bord Coût affiche les coûts de fonctionnement et d'inactivité ventilés par machine ou pour l'intégralité du parc tandis que la vue Carte permet aux utilisateurs de voir les dépenses par emplacement de chantier. En regardant le tableau de bord, les utilisateurs peuvent déterminer si les machines ou les chantiers fonctionnent à des coûts supérieurs à ceux prévus.

- Coût total des temps de fonctionnement
- Coût total des temps d'inactivité
- Coût par heure
- Coût par charge utile

### COMMENT PUIS-JE SUIVRE LES CÔÛTS DU CHANTIER ?

Les rapports de chantier de VisionLink Productivity fournissent une vue d'ensemble des coûts de chantier, notamment les coûts totaux de chantier, les coûts de carburant, les tendances de coût et la consommation de carburant.



VISIONLINK PRODUCTIVITY Search assets/jobsites Caterpillar

PRODUCTIVITY DEMO Last Updated:

Production **Utilization** Summary Map

Asset Tag: Hauler - Load & Haul Group By: None Last 7 Days (Feb 3, 2023 - Feb 9, 2023) Search Asset

Asset	Asset Start Time	Asset End Time	Total Duration	Total Fuel Burn (gal)	Working State	Sub State	Zone	Total Cost (\$)	Working Cost (\$)
BEN77777	08:59 AM Feb 09, 2023	08:59 AM Feb 09, 2023	2 m 46 s	0.1	Idling	Productive Idling	Load	8.4	—
BEN77777	08:58 AM Feb 09, 2023	08:59 AM Feb 09, 2023	2 m 24 s	0.1	Idling	Productive Idling	Load	7.3	—
BEN77777	08:58 AM Feb 09, 2023	08:58 AM Feb 09, 2023	54 s	0.3	Working	Working	Load	3.5	3.5
BEN77777	08:57 AM Feb 09, 2023	08:58 AM Feb 09, 2023	1 m	0.3	Working	Working	Load	3.9	3.9
BEN77777	08:56 AM Feb 09, 2023	08:57 AM Feb 09, 2023	42 s	0.2	Working	Working	Load	2.8	2.8
BEN77777	08:56 AM Feb 09, 2023	08:56 AM Feb 09, 2023	—	—	—	—	Load	5.4	5.4
BEN77777	08:55 AM Feb 09, 2023	08:55 AM Feb 09, 2023	—	—	—	—	Load	1.7	1.7
BEN77777	08:55 AM Feb 09, 2023	08:55 AM Feb 09, 2023	—	—	—	—	Load	4.1	4.1
BEN77777	08:55 AM Feb 09, 2023	08:55 AM Feb 09, 2023	—	—	—	—	Load	8	—
BEN77777	08:54 AM Feb 09, 2023	08:54 AM Feb 09, 2023	—	—	—	—	Load	3.9	—
BEN77777	08:54 AM Feb 09, 2023	08:54 AM Feb 09, 2023	—	—	—	—	Load	3.4	—
BEN77777	08:53 AM Feb 09, 2023	08:53 AM Feb 09, 2023	—	—	—	—	Load	6.7	—
BEN77777	08:52 AM Feb 09, 2023	08:52 AM Feb 09, 2023	—	—	—	—	Load	0.5	—
BEN77777	08:51 AM Feb 09, 2023	08:52 AM Feb 09, 2023	1 m 38 s	0	Idling	Productive Idling	Load	4.8	—

Viewing 1 - 20 of 8272 Show 20

[Contact Support](#) [Cookies](#) [Legal](#) Caterpillar © 2023 All Rights Reserved

## TABLEAU DE BORD INFORMATIONS

Le tableau de bord Informations fournit un niveau plus détaillé des données de fonctionnement des équipements au niveau d'un chantier sélectionné. En analysant les informations, les utilisateurs peuvent déterminer la ou les causes des problèmes de production et d'utilisation et mettre en place des mesures correctives. Les détails relatifs à chaque machine sont organisés comme suit : Production, Taux d'utilisation, Résumé et Vue Carte.

- L'onglet Production affiche les données de production relatives aux cycles et aux ressources.
- L'onglet Taux d'utilisation affiche les données relatives au taux d'utilisation des ressources.
- L'onglet Résumé affiche les données récapitulatives des ressources.
- La vue Carte facilite la visualisation d'un chantier dans son intégralité en affichant des images du site, l'emplacement des incidents liés aux ressources et la localisation des zones.
- La vue Lecture montre le mouvement des ressources sur une carte de chantier.
- Les données d'informations peuvent être téléchargées et importées dans d'autres systèmes d'entreprise à des fins d'analyse plus approfondie.

### COMMENT CESSER D'UTILISER LES TABLEAUX BLANCS ET LE COMPTAGE MANUEL ?

VisionLink Productivity surveille toutes les ressources connectées de votre chantier et ce, pendant toute la journée. Cat Productivity ne prend jamais de pause, n'oublie jamais et n'est jamais à court d'encre.\*

*\* Sous réserve de la disponibilité d'un réseau et d'un système et de pratiques normale de conservation des données.*



Assets

Last 7 Days (Feb 3, 2023 - Feb 9, 2023) 1 - 20 of 2005

Assets	Cycle Count	Total Payload (ton)	Date Last Reported	Average Payload (ton)	Average Cycle/Hour	Payload/Hour (ton/h)	Payload/Fuel (ton/gal)	Total Distance
VP000153- C... 950...	40	164.2	Feb 07, 2023; 04:24 PM	4.1	3	12.5	8	
315_IT VPK001... 315	12	6.6	Jan 30, 2023; 09:09 AM	0.6	5.3	2.9	2.6	
VPL700151- C... 950...	0	0	--	--	0	0	0	
WTN00101 VPI N00101- CAT 627K...	24	694.5	Feb 09, 2023; 11:28 AM	28.9	3.4	97.9	14.5	
VPK00154... 745C	--	--	Feb 09, 2023; 11:34 AM	--	--	--	--	
VPTC00445... 627K	264	5807	Feb 09, 2023; 10:13 AM	22	10	220.1	17.4	
STEEVE VPLW99999- C... 966...	14.28K	1788	Feb 09, 2023; 11:39 AM	0.1	717.5	89.8	--	
VPI200152- C... 950...	2150	12.81K	Feb 08, 2023; 07:01 PM	6	41.2	245.6	61.8	
VPI C99999... 627K	3	299.8	Feb 09, 2023; 12:00 PM	99.9	0.2	16.6	--	
VP1H00... 330	2	0	Feb 06, 2023; 01:08 PM	0	0.8	0	0	
VP1H20... 330	1	2.2	Feb 09, 2023; 09:34 AM	2.2	6.2	13.6	17.6	
VPL001... 325	1512	3376	Feb 08, 2023; 05:06 PM	2.2	85.9	191.8	53.3	
VPL003... 325	49	50.7	Feb 09, 2023; 11:57 AM	1	18.8	19.4	9.7	
VP1B00101- C... 352...	301	1582	Feb 09, 2023; 05:23 PM	5.3	74.4	391.1	52.1	
DUT13165 VPIB00001- C... D6R...	--	--	Feb 09, 2023; 05:55 PM	--	--	--	--	
VPL000... 325	--	--	--	--	--	--	--	

## TABLEAU DE BORD RESSOURCES

Le tableau de bord Ressources résume les détails de production et de taux d'utilisation pour les différentes machines. Les utilisateurs peuvent faire dérouler la liste pour accéder à une ressource spécifique et afficher les détails selon une plage de dates. Les données disponibles comprennent :

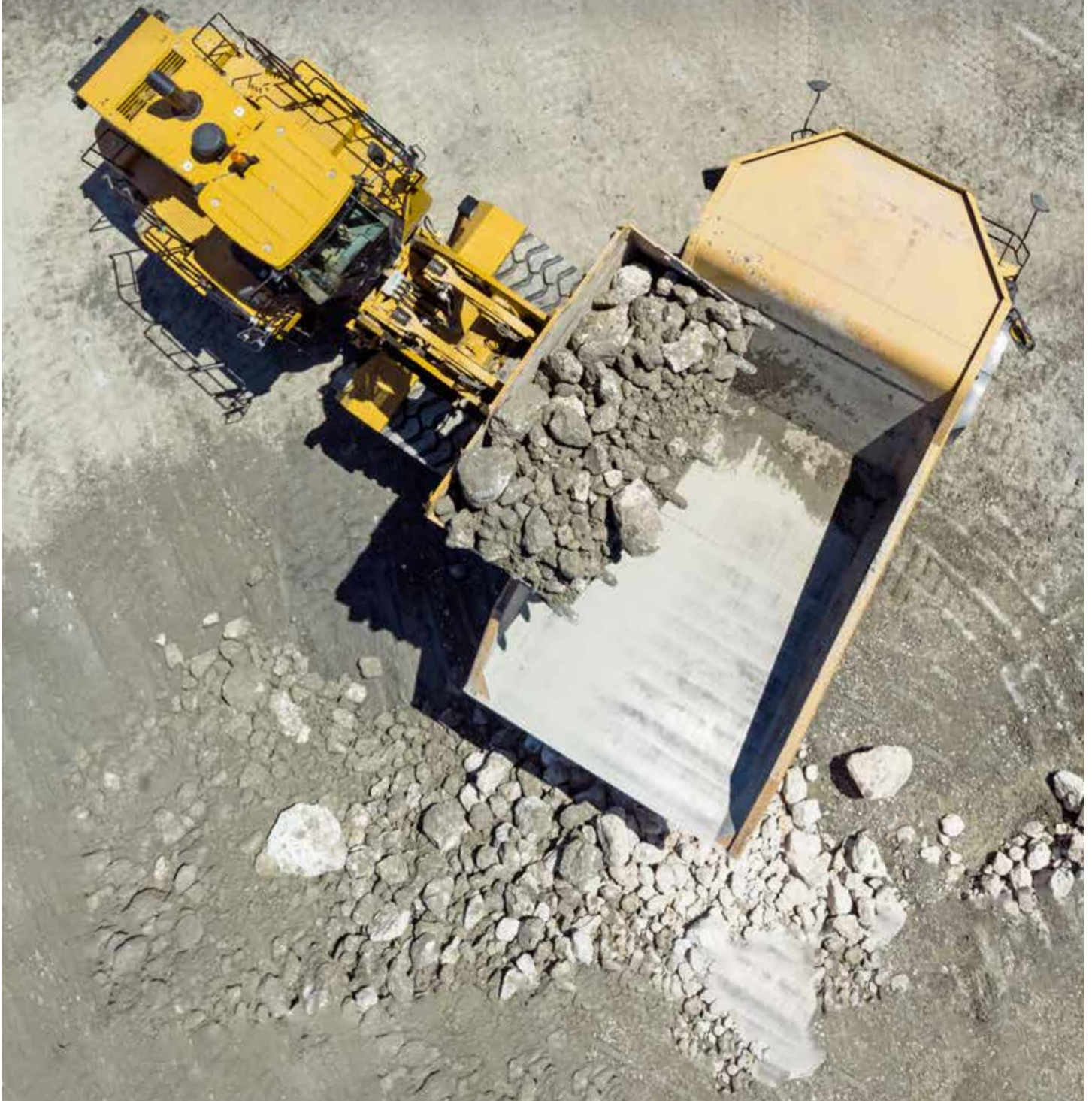
- Nombre de cycles
- Charge utile totale
- Date du dernier signalement
- Charge utile moyenne
- Cycle moyen/heure
- Charge utile/heure
- Charge utile/consommation de carburant
- Distance totale
- Heures de fonctionnement
- Heures d'inactivité
- Carburant consommé

### COMMENT ÊTRE CERTAIN QUE CHAQUE RESSOURCE EST UTILISÉE DE MANIÈRE OPTIMALE ?

Les ressources individuelles dans VisionLink Productivity peuvent également être analysées par nombres de charges, charge utile et métriques clés.



**ANALYSEZ LES PERFORMANCES.  
AUGMENTEZ LA PRODUCTIVITÉ.  
AUGMENTEZ LES PROFITS.**



« DANS LE PASSÉ, NOUS PENSIONS QUE NOUS SAVIONS ..., AUJOURD'HUI NOUS SAVONS. NOUS POUVONS PRENDRE DES DÉCISIONS SUR LA BASE DE DONNÉES ET NON EN FONCTION DE NOS IMPRESSIONS. »

– DR. KRISTIAN DAUB, DIRECTEUR GÉNÉRAL, SCHWINGER QUARRY



## VISIONLINK PRODUCTIVITY EN ACTION

Au cours de la dernière décennie, Schwinger Granit, une exploitation de carrière près de Nittenau, en Allemagne, a fait un bond extraordinaire. En analysant les données de performance des parcs et des sites, la société a observé une augmentation significative en termes de rendement et de productivité. L'utilisation de ces données pour orienter la prise de décision a également amélioré l'engagement et a créé une culture du rendement chez Schwinger. L'ensemble s'est traduit par des résultats financiers tangibles.

### DES RÉSULTATS REMARQUABLES GRÂCE AUX INFORMATIONS DE DONNÉES

Le fait de disposer d'informations de données pouvant être partagées avec les conducteurs et les autres employés sensibilise chacun à la valeur du rendement. Cela stimule également l'engagement. Et un engagement plus important augmente le rendement du site. En travaillant avec les informations restituées par VisionLink Productivity, Schwinger Quarry a obtenu des résultats remarquables.

Grâce à l'utilisation accrue des données de VisionLink Productivity depuis 2020, Schwinger a diminué la consommation de carburant et a réduit de émissions de CO<sub>2</sub> provenant de l'échappement moteur d'environ 150 US tons.\* L'exploitation est également passé de deux équipes par jour à une seule, ce qui a permis aux employés d'avoir plus de temps pour un meilleur équilibre vie professionnelle/privée.

### RÉPONDRE AUX DÉFIS D'AUJOURD'HUI

VisionLink Productivity aide Schwinger Granit à répondre aux défis d'augmentation des prix du carburant et des clients sensibles aux prix. En contribuant à l'amélioration de la productivité globale, les bénéfices de la carrière ont augmenté tout en réduisant la consommation de carburant, ce qui équivaut comparativement à de plus faibles émissions de CO<sub>2</sub>.

Avec cet outil technologique Cat précieux, Dr. Kristian Daub précise que la carrière a pu suivre les temps d'inactivité en identifiant quand et où ils se produisaient. Il ajoute « Vous pouvez économiser des heures de fonctionnement et au final vous avez moins de coûts, plus de bénéfices et vous êtes à même de relever les défis de demain. »

\* L'estimation des émissions de Schwinger repose sur 2,64 kg CO<sub>2</sub> par litre de diesel. Les émissions de CO<sub>2</sub> de Schwinger prennent en compte la consommation de carburant annuelle de leur parc de production principal (par rapport à un concasseur et par rapport à un camion basculant de déchets). Référence des émissions annuelles en fonction des calculs annuel de 2020.

↓  
**DES ÉMISSIONS  
DE CO<sub>2</sub>  
RÉDUITES**

Les informations restituées par VisionLink Productivity ont permis une baisse estimée de 150 US tons de dioxyde de carbone des émissions provenant de l'échappement moteur.\*

# EXIGENCES TECHNIQUES

## COMMENT RESTER CONNECTÉ

### DISPONIBILITÉ SELON LES EXIGENCES

VisionLink peut être utilisé avec des équipements Cat neufs ou existants ainsi qu'avec des machines d'autres constructeurs d'origine équipées d'un appareil cellulaire Product Link™.

VisionLink Productivity peut également recevoir des données de productivité avancées transmises par des machines équipées d'un système de charge utile (Cat Production Measurement [CPM] ou Truck Payload Measurement System [TPMS]) permettant de produire plus de données.

Veillez contacter votre concessionnaire Cat local pour obtenir plus d'informations sur les kits de segmentation de charge utile et de cycle disponibles pour votre équipement.

#### Modèles de machine pris en charge :

- + Tombereaux articulés
- + Pelles hydrauliques
- + Tombereaux de chantier
- + Chargeuses sur pneus
- + Décapeuses automotrices sur pneus

### TECHNIQUES SUIVANTES

1. La machine doit avoir une bonne couverture cellulaire
2. Système télématique cellulaire Product Link
3. Abonnement VisionLink (par machine)
4. Nota : Les machines équipées de Cat Payload (CPM ou TPMS) peuvent nécessiter un matériel supplémentaire.

#### Exigences concernant l'application Web :

- + Appareil mobile, tablette ou ordinateur de bureau
- + Connexion à Internet
- + Machines abonnées dans votre compte client
- + Identifiants de connexion du client Cat (CWS et UCID)
- + Toutes les machines doivent être abonnées pour un résumé de données devant être actualisé toutes les 30 à 60 minutes.

#### De plus, VisionLink Productivity :

- + prend en charge les parcs mixtes
- + Les données de logique avancées sont équipées de série sur les machines Cat de fabrication récente
- + Kits de mise à jour pour prendre en charge les machines de fabrication plus ancienne, pour des données de logique avancées
- + Ne nécessite pas d'infrastructure terrestre
- + Peut être configuré comme système GPS uniquement

La disponibilité de VisionLink peut varier selon les régions. Pour de plus amples informations, veuillez consulter votre concessionnaire Cat.

Pour plus d'informations sur les produits Cat, les services proposés par les concessionnaires et les solutions par secteur d'activité, consultez notre site Web [www.cat.com](http://www.cat.com).

PFDJ0475-02 (01-2023)  
(Global)

© 2023 Caterpillar. Tous droits réservés.

Documents et spécifications susceptibles de modifications sans préavis. Les machines présentées sur les photos peuvent comporter des équipements supplémentaires. Pour connaître les options disponibles, veuillez vous adresser à votre concessionnaire Cat.

CAT, CATERPILLAR, LET'S DO THE WORK, VisionLink, leurs logos respectifs, la couleur « Caterpillar Corporate Yellow », les habillages commerciaux « Power Edge » et « Modern Hex » Cat, ainsi que l'identité visuelle de l'entreprise et des produits qui figurent dans le présent document, sont des marques déposées de Caterpillar qui ne peuvent pas être utilisées sans autorisation.

[www.cat.com](http://www.cat.com) [www.caterpillar.com](http://www.caterpillar.com)

