

Cat® 420 XE

RETROEXCAVADORA CARGADORA



La Retroexcavadora Cargadora Cat® 420 XE proporciona rendimiento excepcional, una mayor eficiencia del combustible, un sistema hidráulico superior, versatilidad y una estación del operador renovada. La 420 XE cuenta con lo siguiente:

- **Estación del operador ergonómica:** los controles ajustables montados en el asiento mejoran la ergonomía al aumentar la comodidad y el espacio para las piernas del operador. Los operadores tienen los controles del cargador y de la retroexcavadora en la palma de la mano, ya sea que estén orientados hacia el cargador, la retroexcavadora, o sentados descentrados para mayor visibilidad. Es posible controlar el nuevo Freno de Estacionamiento Aplicado por Resorte y liberado de forma hidráulica (SAHR, Spring Applied Hydraulically Released) con solo presionar un botón.
- **Sistema hidráulico con detección de carga:** la bomba de pistones con detección de carga de la retroexcavadora cargadora Cat ofrece fuerzas hidráulicas de levantamiento y excavación completas en todas las velocidades del motor. La bomba de flujo variable ajusta la potencia hidráulica a las exigencias del trabajo.
- **Rendimiento de la máquina:** el Motor Cat C3.6 ofrece un sólido rendimiento y cumple con las normas de emisiones Tier 4 final de la EPA de EE.UU./Stage V de la UE gracias al uso de la tecnología de reducción catalítica selectiva con un catalizador de oxidación para combustible diésel. El sistema permite al operador desconectar la máquina, incluso mientras el fluido de escape diésel se está purgando del sistema.
- **Versatilidad de la máquina:** el nuevo portaherramientas integrado (acoplador IT) para configuraciones de brazo cargador de inclinación sencilla está disponible de fábrica o para una instalación simple en el campo. La retroexcavadora cargadora Cat con cargador con portaherramientas (acoplador IT) será la máquina más versátil en el sitio de trabajo, gracias a una rápida conexión a una variedad de accesorios Cat.
- **Accesorios Cat:** una amplia cartera de accesorios para retroexcavadoras cargadoras, que incluyen, entre otros, acopladores rápidos (QC, Quick Couplers), tenazas, diferentes cucharones y cepillos, está disponible de fábrica o para instalación en el campo. Las retroexcavadoras cargadoras Cat estarán listas para usarse cuando se entreguen.
- **Servotransmisión:** la servotransmisión estándar de cuatro velocidades permite cambiar la marcha con solo girar la palanca servomecánica.
- **Rendimiento de levantamiento:** el nuevo diseño del cilindro de la pluma mejora el rendimiento de levantamiento en un 15 %.

Especificaciones

Motor

Motor	C3.6	C3.6	C3.6	C3.6
	74,5 kW (100 hp)	82 kW (110 hp)	82 kW (110 hp)	82 kW (110 hp)
	electrónico con turbocompresor y enfriador intermedio	electrónico con turbocompresor y enfriador intermedio	electrónico con turbocompresor y enfriador intermedio	electrónico con turbocompresor y enfriador intermedio
Clasificaciones a 2.200 rpm				
Potencia bruta SAE J1995	76 kW	102 hp	84 kW	114 hp
Potencia bruta ISO 14396	74 kW	100 hp	82 kW	111 hp
Clasificación de potencia neta a 2.200 rpm				
SAE J1349	68 kW	92 hp	76 kW	103 hp
ISO 9249	68 kW	91 hp	75 kW	102 hp
Clasificación de potencia neta máxima a 1.800 rpm				
SAE J1349	79 kW	105 hp	82 kW	109 hp
ISO 9249	78 kW	105 hp	82 kW	109 hp
Dimensiones				
Calibre	98 mm	3,86"	98 mm	3,86"
Carrera	120 mm	4,72"	120 mm	4,72"
Cilindrada	3,6 L	220 pulg ³	3,6 L	220 pulg ³
Reserva de par (neta) a 1.400 rpm	47 %		48 %	
SAE J1349 Neta	436 N·m	322 lb·pie	485 N·m	358 lb·pie
Condiciones de clasificación de potencia				
Sin necesidad de reducir potencia hasta	3.048 m	10.000'	3.048 m	10.000'

- El motor cumple con las normas de emisiones Tier 4 final/Stage V.

Pesos*

Peso en orden de trabajo (estimado)	7.834 kg	17.271 lb
Peso en orden de trabajo máximo (capacidad de Estructura de Protección en Caso de Vuelcos [ROPS, Rollover Protective Structure])	11.000 kg	24.251 lb
Peso en orden de trabajo (mínimo)	7.384 kg	16.279 lb
Cabina ROPS/FOPS (Falling Object Protective Structure, Estructura de Protección contra la Caída de Objetos)	145 kg	320 lb
Servotransmisión	STD	STD
Control de amortiguación	15 kg	33 lb
Aire acondicionado	45 kg	99 lb
Tracción en todas las ruedas	STD	STD
Cucharón de uso múltiple (MP) (0,96 m ³ /1,25 yd ³) con horquillas plegables	915 kg	2.017 lb
sin horquillas plegables	745 kg	1.642 lb
Acoplador rápido del cargador	245 kg	540 lb
Brazo extensible (sin el contrapeso delantero)	270 kg	595 lb
Contrapesos, base	115 kg	256 lb
Apilable, uno	240 kg	529 lb
Máxima	460 kg	1.014 lb

*Configuración de la máquina: excavadora con brazo estándar, techo con Estructura de Protección en Caso de Vuelcos Abierta (OROPS, Open Roll Over Protective Structure), servotransmisión con tracción en todas las ruedas (AWD, All Wheel Drive), cucharón cargador de 0,96 m³ (1,25 yd³) GP (General Purpose, Uso general), cucharón excavador de uso estándar de 610 mm (24"), neumáticos delanteros 340/80-18 y traseros 500/70-24, contrapeso de 240 kg (530 lb), operador de 80 kg (176 lb) y tanque de combustible lleno.



Retroexcavadora cargadora 420 XE

Transmisión*

Servotransmisión: estándar

Avance:	1ª	5,9 km/h	3,7 mph
	2ª	9,4 km/h	5,8 mph
	3ª	20 km/h	12 mph
	4ª	41 km/h	25 mph
Retrosceso:	1ª	5,9 km/h	3,7 mph
	2ª	12,4 km/h	7,7 mph
	3ª	27 km/h	17 mph

	Servotransmisión: optativa		Servotransmisión con LTC: optativa	
Avance:	1ª	5,9 km/h 3,7 mph	5,9 km/h 3,7 mph	5,9 km/h 3,7 mph
	2ª	9,4 km/h 5,8 mph	9,4 km/h 5,8 mph	9,4 km/h 5,8 mph
	3ª	12 km/h 8 mph	12 km/h 8 mph	12 km/h 8 mph
	4ª	20 km/h 12 mph	20 km/h 12 mph	20 km/h 12 mph
	5ª	27 km/h 17 mph	27 km/h 17 mph	27 km/h 17 mph
	5ª LTC	— —	29 km/h 18 mph	29 km/h 18 mph
Retrosceso:	6ª	41 km/h 25 mph	41 km/h 25 mph	41 km/h 25 mph
	6ª LTC**	— —	40 km/h 25 mph	40 km/h 25 mph
	1ª	5,9 km/h 3,7 mph	5,9 km/h 3,7 mph	5,9 km/h 3,7 mph
	2ª	12 km/h 7,7 mph	12 km/h 7,7 mph	12 km/h 7,7 mph
	3ª	27 km/h 17 mph	27 km/h 17 mph	27 km/h 17 mph

*Velocidades de desplazamiento de una retroexcavadora cargadora con tracción en dos ruedas a máxima aceleración cuando está equipada con neumáticos traseros 500/70-24.

**Limitado a una velocidad del motor de 40 km/h (25 mph).

Clasificaciones de los ejes

Eje delantero, AWD

Estático	23.500 kg	51.808 lb
Dinámico	9.000 kg	19.841 lb

Eje trasero

Estático	26.500 kg	58.422 lb
Dinámico	10.000 kg	22.046 lb

Sistema hidráulico

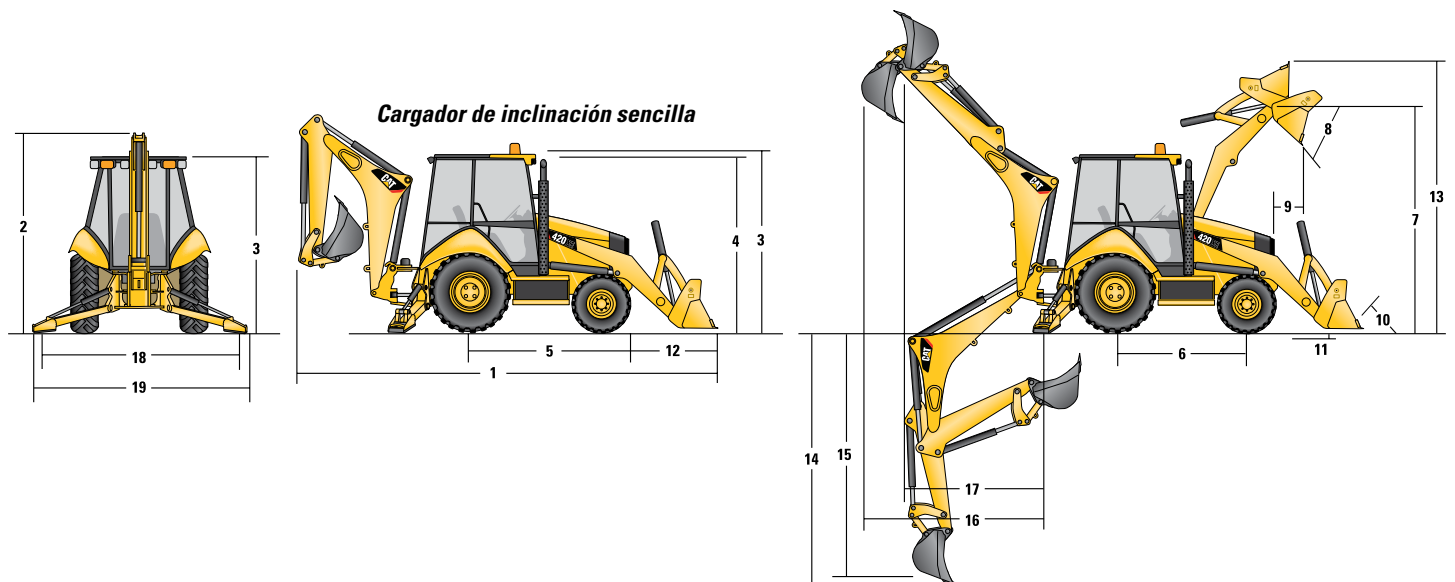
Tipo	Centro cerrado	
Tipo de bomba	Flujo variable, pistón axial	
Capacidad de la bomba a 2.200 rpm	187 L/min	49,4 gal EE.UU./min
Presión del sistema	Retroexcavadora	25.000 kPa 3.626 lb/pulg ²
	Cargador	25.000 kPa 3.626 lb/pulg ²

Dirección

Tipo	Dirección de ruedas delanteras	
Servodirección	Hidroestática	
Un cilindro de doble acción		
Calibre	65 mm	2,6"
Carrera	106 mm	4,2"
Diámetro de la varilla	40 mm	1,6"
Oscilación del eje	11°	
Radio de giro: rueda interior sin freno		
Ruedas exteriores delanteras	8,205 m	26' 11"
Cucharón cargador exterior más ancho	10,745 m	35' 3"

Capacidades de llenado de servicio

Sistema de enfriamiento con aire acondicionado	18,0 L	4,8 gal EE.UU.
Tanque de combustible	160,0 L	42,3 gal EE.UU.
Aceite del motor con filtro	9,0 L	2,4 gal EE.UU.
Fluido de escape diésel (DEF)	19,0 L	5,0 gal EE.UU.
Transmisión: servomecánica		
AWD	18,0 L	4,8 gal EE.UU.
Servotransmisión		
AWD	19,0 L	5,0 gal EE.UU.
Eje trasero	16,0 L	4,2 gal EE.UU.
Engranajes planetarios	1,7 L	0,4 gal EE.UU.
Eje delantero (AWD)	11,0 L	2,9 gal EE.UU.
Engranajes planetarios	0,7 L	0,2 gal EE.UU.
Sistema hidráulico	95,0 L	25,1 gal EE.UU.
Tanque hidráulico	42,0 L	11,1 gal EE.UU.



Retroexcavadora cargadora 420 XE

Dimensiones

Configuración de la máquina: excavadora con brazo estándar, techo OROPS, servotransmisión AWD, cucharón cargador GP de 0,96 m³ (1,25 yd³), 610 mm (24"), neumáticos delanteros 340/80-18 y traseros 500/70-24, contrapeso de 240 kg (530 lb), operador de 80 kg (176 lb), tanque de combustible lleno.

Cargador de inclinación sencilla con cucharones con pasador

	GP	GP	GP	GP	MP	MP
	de 0,96 m ³ (1,25 yd ³)	de 1,0 m ³ (1,31 yd ³)	de 1,07 m ³ (1,40 yd ³)	de 1,15 m ³ (1,50 yd ³)	de 1,0 m ³ (1,31 yd ³)	de 1,07 m ³ (1,40 yd ³)
1 Longitud total (cargadora en el suelo), brazo estándar, mm (pies/pulg)	7.132 (23' 5")	7.087 (23' 3")	7.153 (23' 6")	7.153 (23' 6")	7.060 (23' 2")	7.060 (23' 2")
Longitud total (cargadora en el suelo), brazo extensible, mm (pies/pulg)	7.138 (23' 5")	7.093 (23' 3")	7.158 (23' 6")	7.158 (23' 6")	7.066 (23' 2")	7.066 (23' 2")
Longitud total para el transporte, brazo estándar, mm (pies/pulg)	7.163 (23' 6")	7.130 (23' 5")	7.201 (23' 7")	7.201 (23' 7")	7.131 (23' 5")	7.131 (23' 5")
Longitud total para el transporte, brazo extensible, mm (pies/pulg)	7.190 (23' 7")	7.135 (23' 5")	7.206 (23' 8")	7.206 (23' 8")	7.136 (23' 5")	7.136 (23' 5")
2 Altura total para el transporte, brazo estándar, mm (pies/pulg)	3.645 (12' 0")	3.645 (12' 0")	3.645 (12' 0")	3.645 (12' 0")	3.645 (12' 0")	3.645 (12' 0")
Altura total para el transporte, brazo extensible, mm (pies/pulg)	3.665 (12' 0")	3.665 (12' 0")	3.665 (12' 0")	3.665 (12' 0")	3.665 (12' 0")	3.665 (12' 0")
Ancho total: mm (pies/pulg)	2.248 (7' 5")	2.248 (7' 5")	2.248 (7' 5")	2.248 (7' 5")	2.248 (7' 5")	2.248 (7' 5")
3 Altura hasta la parte superior de la cabina o techo, mm (pies/pulg)	2.815 (9' 3")	2.815 (9' 3")	2.815 (9' 3")	2.815 (9' 3")	2.815 (9' 3")	2.815 (9' 3")
4 Altura hasta la parte superior del tubo de escape vertical, mm (pies/pulg)	2.720 (8' 11")	2.720 (8' 11")	2.720 (8' 11")	2.720 (8' 11")	2.720 (8' 11")	2.720 (8' 11")
Altura hasta el pasador de articulación del cargador (transporte), mm (pies/pulg.)	378 (1' 3")	378 (1' 3")	422 (1' 5")	422 (1' 5")	420 (1' 5")	420 (1' 5")
Espacio libre sobre el suelo (escalón del lado izquierdo [LH, Left Hand]), mm (pies/pulg)	316 (1' 0")	316 (1' 0")	316 (1' 0")	316 (1' 0")	316 (1' 0")	316 (1' 0")
Espacio libre sobre el suelo (protección de tracción de 4 ruedas), mm (pies/pulg)	312 (1' 0")	312 (1' 0")	312 (1' 0")	312 (1' 0")	312 (1' 0")	312 (1' 0")
Espacio libre sobre el suelo (contrapeso de 485 kg/1.070 lb), mm (pies/pulg)	289 (0' 11")	289 (0' 11")	289 (0' 11")	289 (0' 11")	289 (0' 11")	289 (0' 11")
5 Línea de centro del eje trasero hasta la parrilla delantera, mm (pies/pulg)	2.706 (8' 11")	2.706 (8' 11")	2.706 (8' 11")	2.706 (8' 11")	2.706 (8' 11")	2.706 (8' 11")
Entrevía de ruedas delanteras, mm (pies/pulg)	1.895 (6' 3")	1.895 (6' 3")	1.895 (6' 3")	1.895 (6' 3")	1.895 (6' 3")	1.895 (6' 3")
Entrevía de ruedas traseras, mm (pies/pulg)	1.728 (5' 8")	1.728 (5' 8")	1.728 (5' 8")	1.728 (5' 8")	1.728 (5' 8")	1.728 (5' 8")
6 Distancia entre ejes: mm (pies/pulg)	2.200 (7' 3")	2.200 (7' 3")	2.200 (7' 3")	2.200 (7' 3")	2.200 (7' 3")	2.200 (7' 3")

Cargador de inclinación sencilla con acoplador rápido

	GP de 0,96 m ³ (1,25 yd ³)	GP de 1,0 m ³ (1,31 yd ³)	GP de 1,15 m ³ (1,50 yd ³)	MP de 1,0 m ³ (1,31 yd ³)	MP de 1,07 m ³ (1,40 yd ³)
	1 Longitud total (cargadora en el suelo), brazo estándar, mm (pies/pulg)	7.314 (24' 0")	7.269 (23' 10")	7.311 (24' 0")	7.221 (23' 8")
Longitud total (cargadora en el suelo), brazo extensible, mm (pies/pulg)	7.319 (24' 0")	7.275 (23' 10")	7.316 (24' 0")	7.226 (23' 9")	7.226 (23' 9")
Longitud total para el transporte, brazo estándar, mm (pies/pulg)	7.290 (23' 11")	7.257 (23' 10")	7.288 (23' 11")	7.219 (23' 8")	7.219 (23' 8")
Longitud total para el transporte, brazo extensible, mm (pies/pulg)	7.296 (23' 11")	7.262 (23' 10")	7.294 (23' 11")	7.224 (23' 8")	7.224 (23' 8")
2 Altura total para el transporte, brazo estándar, mm (pies/pulg)	3.645 (12' 0")	3.645 (12' 0")	3.645 (12' 0")	3.645 (12' 0")	3.645 (12' 0")
Altura total para el transporte, brazo extensible, mm (pies/pulg)	3.665 (12' 0")	3.665 (12' 0")	3.665 (12' 0")	3.665 (12' 0")	3.665 (12' 0")
Ancho total: mm (pies/pulg)	2.248 (7' 5")	2.248 (7' 5")	2.248 (7' 5")	2.248 (7' 5")	2.248 (7' 5")
3 Altura hasta la parte superior de la cabina o techo, mm (pies/pulg)	2.815 (9' 3")	2.815 (9' 3")	2.815 (9' 3")	2.815 (9' 3")	2.815 (9' 3")
4 Altura hasta la parte superior del tubo de escape vertical, mm (pies/pulg)	2.720 (8' 11")	2.720 (8' 11")	2.720 (8' 11")	2.720 (8' 11")	2.720 (8' 11")
Altura hasta el pasador de articulación del cargador (transporte), mm (pies/pulg.)	345 (1' 2")	346 (1' 2")	346 (1' 2")	344 (1' 2")	344 (1' 2")
Espacio libre sobre el suelo (escalón izq.), mm (pies/pulg)	316 (1' 0")	316 (1' 0")	316 (1' 0")	316 (1' 0")	316 (1' 0")
Espacio libre sobre el suelo (protección de tracción de 4 ruedas), mm (pies/pulg)	312 (1' 0")	312 (1' 0")	312 (1' 0")	312 (1' 0")	312 (1' 0")
Espacio libre sobre el suelo (contrapeso de 485 kg/1.070 lb), mm (pies/pulg)	289 (0' 11")	289 (0' 11")	289 (0' 11")	289 (0' 11")	289 (0' 11")
5 Línea de centro del eje trasero hasta la parrilla delantera, mm (pies/pulg)	2.706 (8' 11")	2.706 (8' 11")	2.706 (8' 11")	2.706 (8' 11")	2.706 (8' 11")
Entrevía de ruedas delanteras, mm (pies/pulg)	1.895 (6' 3")	1.895 (6' 3")	1.895 (6' 3")	1.895 (6' 3")	1.895 (6' 3")
Entrevía de ruedas traseras, mm (pies/pulg)	1.728 (5' 8")	1.728 (5' 8")	1.728 (5' 8")	1.728 (5' 8")	1.728 (5' 8")
6 Distancia entre ejes: mm (pies/pulg)	2.200 (7' 3")	2.200 (7' 3")	2.200 (7' 3")	2.200 (7' 3")	2.200 (7' 3")

Retroexcavadora cargadora 420 XE

Dimensiones

Configuración de la máquina: excavadora con brazo estándar, techo OROPS, servotransmisión AWD, cucharón cargador GP de 0,96 m³ (1,25 yd³), 610 mm (24"), neumáticos delanteros 340/80-18 y traseros 500/70-24, contrapeso de 240 kg (530 lb), operador de 80 kg (176 lb), tanque de combustible lleno.

Dimensiones y rendimiento del cucharón cargador

	Cargador de inclinación sencilla con cucharones con pasador											
	GP de 0,96 m ³ (1,25 yd ³)		GP de 1,0 m ³ (1,31 yd ³)		GP de 1,07 m ³ (1,40 yd ³)		GP de 1,15 m ³ (1,50 yd ³)		MP de 1,0 m ³ (1,31 yd ³)		MP de 1,07 m ³ (1,40 yd ³)	
Capacidad nominal (SAE), m ³ (yardas ³)	0,96	(1,26)	1,00	(1,31)	1,07	(1,40)	1,15	(1,50)	1,00	(1,31)	1,07	(1,40)
Ancho total del cucharón: mm (pulg)	2.262	(89)	2.406	(95)	2.262	(89)	2.406	(95)	2.279	(90)	2.425	(95)
Capacidad de levantamiento a altura máxima, kg (lb)	3.280	(7.230)	3.286	(7.245)	3.213	(7.084)	3.192	(7.038)	3.059	(6.745)	3.047	(6.717)
Fuerza de desprendimiento en levantamiento, N (lbf)	50.179	(11.280)	50.941	(11.452)	49.644	(11.160)	49.467	(11.120)	49.114	(11.041)	49.017	(11.019)
Fuerza de desprendimiento en inclinación, N (lbf)	49.891	(11.216)	53.037	(11.923)	50.945	(11.452)	50.834	(11.428)	56.242	(12.643)	56.166	(12.626)
Carga límite de equilibrio en el punto de desprendimiento, kg (lb)	6.663	(14.689)	6.821	15.038	6.562	(14.467)	6.545	(14.430)	6.699	(14.769)	6.690	(14.748)
7 Altura máxima del pasador de articulación, mm (pies/pulg)	3.488	(11' 5")	3.488	(11' 5")	3.488	(11' 5")	3.488	(11' 5")	3.488	(11' 5")	3.488	(11' 5")
8 Ángulo de descarga a altura máxima, grados	44°		44°		44°		44°		44°		44°	
Altura de descarga a ángulo máximo, mm (pies/pulg.)	2.758	(9' 1")	2.790	(9' 2")	2.736	(9' 0")	2.736	(9' 0")	2.803	(9' 2")	2.803	(9' 2")
9 Alcance de descarga a ángulo máximo, mm (pies/pulg.)	807	(2' 8")	774	(2' 6")	773	(2' 6")	773	(2' 6")	722	(2' 4")	722	(2' 4")
10 Inclinación hacia atrás máxima del cucharón a nivel del suelo, grados	36°		36°		37°		37°		37°		37°	
11 Profundidad de excavación, mm (pies/pulg)	70	(0' 3")	70	(0' 3")	110	(0' 4")	110	(0' 4")	97	(0' 4")	97	(0' 4")
Ángulo máximo de nivelación, grados	113°		114°		114°		114°		116°		116°	
Ancho de la cuchilla del tractor topador, mm (pies/pulg)	N/D		N/D		N/D		N/D		2.262	(7' 5")	2.406	(7' 11")
12 Distancia de la parrilla a la cuchilla del cucharón, en posición de acarreo, mm (pies/pulg.)	1.480	(4' 10")	1.447	(4' 9")	1.518	(5' 0")	1.517	(5' 0")	1.447	(4' 9")	1.447	(4' 9")
13 Altura de operación máxima, mm (pies/pulg)	4.356	(14' 3")	4.354	(14' 3")	4.366	(14' 4")	4.397	(14' 5")	4.378	(14' 4")	4.407	(14' 6")
Apertura máxima de la mandíbula, mm (pies/pulg)	N/D		N/D		N/D		N/D		843	(2' 9")	843	(2' 9")
Fuerza de sujeción de la mandíbula del cucharón, N (lbf)	N/D		N/D		N/D		N/D		40.160	(9.028)	40.261	(9.051)
Peso (no incluye dientes ni horquillas), kg (lb)	451	(994)	462	(1.019)	473	(1.043)	493	(1.087)	745	(1.642)	774	(1.706)

	Cargador de inclinación sencilla con acoplador rápido									
	GP de 0,96 m ³ (1,25 yd ³)		GP de 1,0 m ³ (1,31 yd ³)		GP de 1,15 m ³ (1,50 yd ³)		MP de 1,0 m ³ (1,31 yd ³)		MP de 1,07 m ³ (1,40 yd ³)	
Capacidad nominal (SAE), m ³ (yardas ³)	0,96	(1,26)	1,00	(1,31)	1,15	(1,50)	1,00	(1,31)	1,07	(1,40)
Ancho total del cucharón: mm (pulg)	2.262	(89)	2.406	(95)	2.406	(95)	2.279	(90)	2.425	(95)
Capacidad de levantamiento a altura máxima, kg (lb)	3.361	(7.410)	3.364	(7.416)	3.328	(7.336)	3.245	(7.153)	3.207	(7.069)
Fuerza de desprendimiento en levantamiento, N (lbf)	51.954	(11.679)	52.665	(11.839)	51.662	(11.614)	51.690	(11.620)	51.431	(11.562)
Fuerza de desprendimiento en inclinación, N (lbf)	51.516	(11.581)	54.168	(12.177)	51.227	(11.516)	55.471	(12.470)	55.300	(12.431)
Carga límite de equilibrio en el punto de desprendimiento, kg (lb)	5.883	(12.971)	6.007	(13.243)	5.858	(12.915)	5.982	(13.187)	5.957	(13.132)
7 Altura máxima del pasador de articulación, mm (pies/pulg)	3.488	(11' 5")	3.488	(11' 5")	3.488	(11' 5")	3.488	(11' 5")	3.488	(11' 5")
8 Ángulo de descarga a altura máxima, grados	44°		44°		44°		44°		44°	
Altura de descarga a ángulo máximo, mm (pies/pulg.)	2.623	(8' 7")	2.654	(8' 9")	2.625	(8' 7")	2.690	(8' 10")	2.690	(8' 10")
9 Alcance de descarga a ángulo máximo, mm (pies/pulg.)	887	(2' 11")	855	(2' 10")	886	(2' 11")	832	(2' 9")	832	(2' 9")
10 Inclinación hacia atrás máxima del cucharón a nivel del suelo, grados	37°		37°		37°		37°		37°	
11 Profundidad de excavación, mm (pies/pulg)	111	(0' 4")	111	(0' 4")	110	(0' 4")	101	(0' 4")	101	(0' 4")
Ángulo máximo de nivelación, grados	109°		110°		109°		111°		111°	
Ancho de la cuchilla del tractor topador, mm (pies/pulg)	N/D		N/D		N/D		2.262	(7' 5")	2.406	(7' 11")
12 Distancia de la parrilla a la cuchilla del cucharón, en posición de acarreo, mm (pies/pulg.)	1.607	(5' 3")	1.573	(5' 2")	1.605	(5' 3")	1.535	(5' 0")	1.535	(5' 0")
13 Altura de operación máxima, mm (pies/pulg)	4.439	(14' 7")	4.406	(14' 5")	4.484	(14' 9")	4.476	(14' 8")	4.531	(14' 10")
Apertura máxima de la mandíbula, mm (pies/pulg)	N/D		N/D		N/D		843	(2' 9")	843	(2' 9")
Fuerza de sujeción de la mandíbula del cucharón, N (lbf)	N/D		N/D		N/D		40.185	(9.034)	40.286	(9.056)
Peso (no incluye dientes ni horquillas), kg (lb)	447	(985)	457	(1.008)	481	(1.060)	724	(1.596)	753	(1.660)

Retroexcavadora cargadora 420 XE

Dimensiones

Configuración de la máquina: excavadora con brazo estándar, techo OROPS, servotransmisión AWD, cucharón cargador GP de 0,96 m³ (1,25 yd³), 610 mm (24"), neumáticos delanteros 340/80-18 y traseros 500/70-24, contrapeso de 240 kg (530 lb), operador de 80 kg (176 lb), tanque de combustible lleno.

Dimensiones y rendimiento de la retroexcavadora

	Brazo estándar		Brazo extensible retraído		Brazo extensible extendido	
14 Profundidad de excavación, SAE (máx.), mm (pies/pulg)	4.278	(14' 0")	4.319	(14' 2")	5.372	(17' 7")
15 Profundidad de excavación: fondo plano de 2.440mm	3.900	(12' 10")	3.944	(12' 11")	5.074	(16' 8")
Profundidad de excavación, fondo plano de 610 mm (2'), mm (pies/pulg)	4.240	(13' 11")	4.280	(14' 1")	5.335	(17' 6")
Alcance desde la línea de centro del eje trasero a la línea a nivel del suelo, mm (pies/pulg)	6.690	(21' 11")	6.726	(22' 1")	7.731	(25' 4")
16 Alcance desde el pivote de rotación a la línea a nivel del suelo, mm (pies/pulg)	5.600	(18' 4")	5.636	(18' 6")	6.641	(21' 9")
Altura de operación máxima, mm (pies/pulg)	5.598	(18' 4")	5.622	(18' 5")	6.364	(20' 11")
Altura de carga, mm (pies/pulg)	3.709	(12' 2")	3.666	(12' 0")	4.237	(13' 11")
17 Alcance de carga, mm (pies/pulg)	1.845	(6' 1")	1.932	(6' 4")	2.850	(9' 4")
Arco de rotación	180°		180°		180°	
Rotación del cucharón	205°		204°		204°	
18 Distancia entre estabilizadores, posición de operación (centro), mm (pies/pulg)	3.310	(10' 10")	3.310	(10' 10")	3.310	(10' 10")
Distancia entre estabilizadores, posición de operación (afuera), mm (pies/pulg)	3.770	(12' 4")	3.770	(12' 4")	3.770	(12' 4")
Distancia entre estabilizadores, posición de transporte, mm (pies/pulg)	2.322	(7' 7")	2.322	(7' 7")	2.322	(7' 7")
Fuerza de excavación del cucharón, N (lbf)	64.193	(14.431)	63.292	(14.229)	63.292	(14.229)
Fuerza de excavación del brazo, N (lbf)	43.529	(9.786)	43.395	(9.756)	31.684	(7.123)

Dimensiones con horquillas/brazo de manipulación de materiales

	1.070 mm (3' 6")		1.220 mm (4' 0")		1.370 mm (4' 10")	
Longitud del diente de la horquilla	1.070 mm (3' 6")		1.220 mm (4' 0")		1.370 mm (4' 10")	
Carga de operación (SAE J1197), kg (lb)	2.295	(5.060)	2.221	(4.897)	2.135	(4.708)
Centro de carga SAE, mm (pulg)	535	(1' 9")	610	(2' 0")	685	(2' 3")
Carga de operación (CEN 474-4), kg (lb)	2.352	(5.186)	2.337	(5.151)	2.320	(5.115)
Centro de carga CEN, mm (pies/pulg)	500	(1' 8")	500	(1' 8")	500	(1' 8")
Longitud total (A) (horquillas en el suelo), mm (pies/pulg)	7.648	(25' 1")	7.798	(25' 7")	7.948	(26' 1")
Alcance al suelo (desde la parrilla al talón de la horquilla), mm (pies/pulg)	939	(3' 1")	939	(3' 1")	938	(3' 1")
Alcance máximo (desde la parrilla al talón de la horquilla), mm (pies/pulg)	1.524	(5' 0")	1.524	(5' 0")	1.524	(5' 0")
Altura de la horquilla a alcance máximo, mm (pies/pulg)	1.619	(5' 4")	1.619	(5' 4")	1.619	(5' 4")
Alcance a altura máxima (desde la parrilla al talón de la horquilla), mm (pies/pulg)	749	(2' 5")	749	(2' 5")	749	(2' 5")
Altura de horquilla máxima, mm (pies/pulg)	3.418	(11' 3")	3.418	(11' 3")	3.418	(11' 3")
Profundidad máxima de la horquilla (por debajo del nivel del suelo), mm (pies/pulg)	-38	(-1' 11")	-38	(-1' 10")	-39	(-1' 10")

Posición del brazo de manipulación de materiales	Retraído		Posición media		Extendido	
Carga de operación (SAE J1197 y CEN 474-4), kg (lb)*	1.524	(3.360)	1.030	(2.271)	758	(1.671)
Longitud total, máxima, mm (pies/pulg.)	8.904	(29' 3")	9.904	(32' 6")	10.902	(35' 9")
Alcance a la profundidad máxima (desde la parte delantera de la máquina), mm (pies/pulg.)	544	(1' 9")	550	(1' 10")	557	(1' 10")
Profundidad máxima, mm (pies/pulg.)	2.618	(8' 7")	3.618	(11' 10")	4.616	(15' 2")
Alcance máximo (desde la parte delantera de la máquina), mm (pies/pulg.)	3.221	(10' 7")	4.221	(13' 10")	5.219	(17' 1")
Altura a alcance máximo, mm (pies/pulg.)	1.118	(3' 8")	1.124	(3' 8")	1.130	(3' 8")
Alcance a la altura máxima (desde la parte delantera de la máquina), mm (pies/pulg.)	1.783	(5' 10")	2.473	(8' 1")	3.161	(10' 4")
Altura máxima, mm (pies/pulg.)	4.445	(14' 7")	5.169	(16' 11")	5.891	(19' 4")

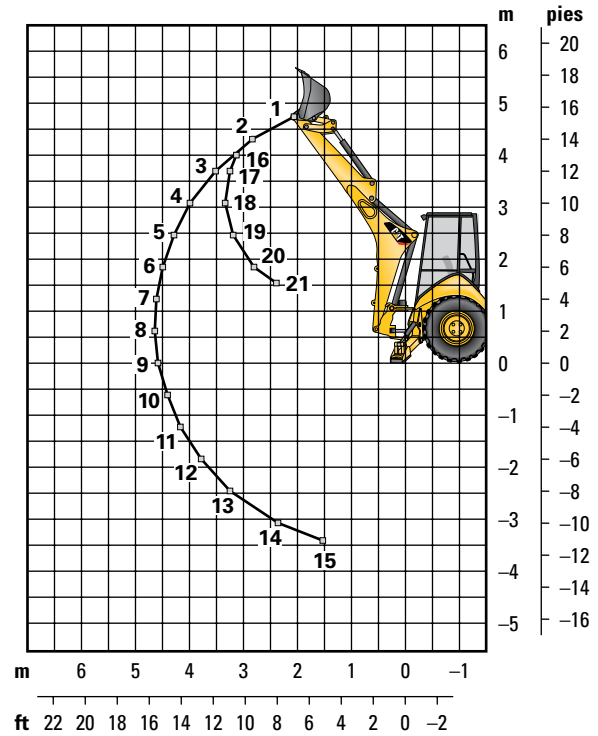
*Estas cifras tienen limitaciones hidráulicas.

Retroexcavadora cargadora 420 XE

Capacidad de levantamiento de la retroexcavadora

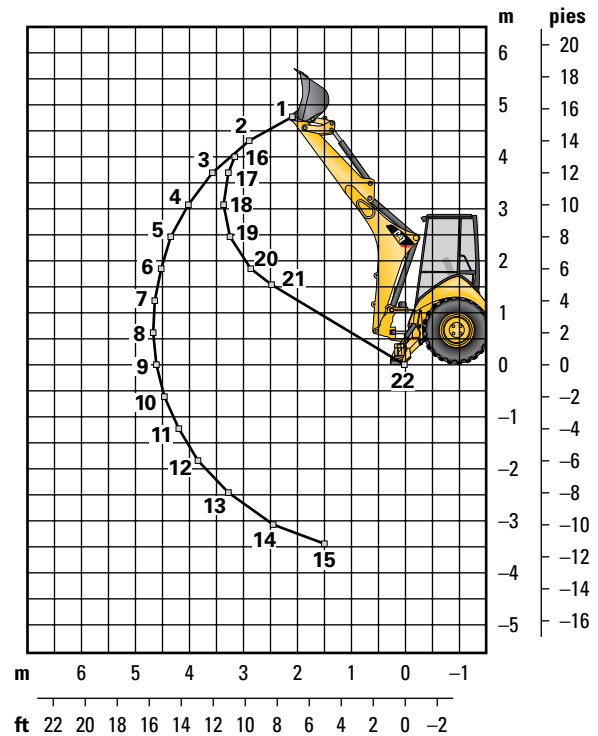
Brazo Estándar de la Cat 420 XE

Levantamiento de la pluma	kg	lb
1	1.842	4.060
2	2.009	4.429
3	2.008	4.427
4	1.951	4.301
5	1.880	4.145
6	1.808	3.986
7	1.739	3.833
8	1.673	3.689
9	1.613	3.556
10	1.558	3.435
11	1.509	3.327
12	1.468	3.237
13	1.441	3.176
14	1.455	3.208
15	1.590	3.506
Levantamiento del brazo		
16	2.170	4.785
17	2.642	5.823
18	2.933	6.465
19	3.069	6.767
20	3.626	7.994
21	4.441	9.790



Brazo Extensible de la Cat 420 XE retraído

Levantamiento de la pluma	kg	lb
1	1.658	3.656
2	1.814	3.999
3	1.806	3.982
4	1.748	3.853
5	1.677	3.696
6	1.604	3.536
7	1.534	3.382
8	1.468	3.236
9	1.407	3.101
10	1.350	2.976
11	1.299	2.864
12	1.255	2.766
13	1.221	2.692
14	1.219	2.687
15	1.333	2.938
Levantamiento del brazo		
16	2.019	4.451
17	2.467	5.438
18	2.729	6.016
19	2.854	6.292
20	3.359	7.405
21	4.057	8.944
22	0	0



Las capacidades de levantamiento son capacidades más allá del extremo de la máquina calculadas de acuerdo con SAE J31. Los valores son el 87 % de la fuerza de levantamiento máxima disponible.

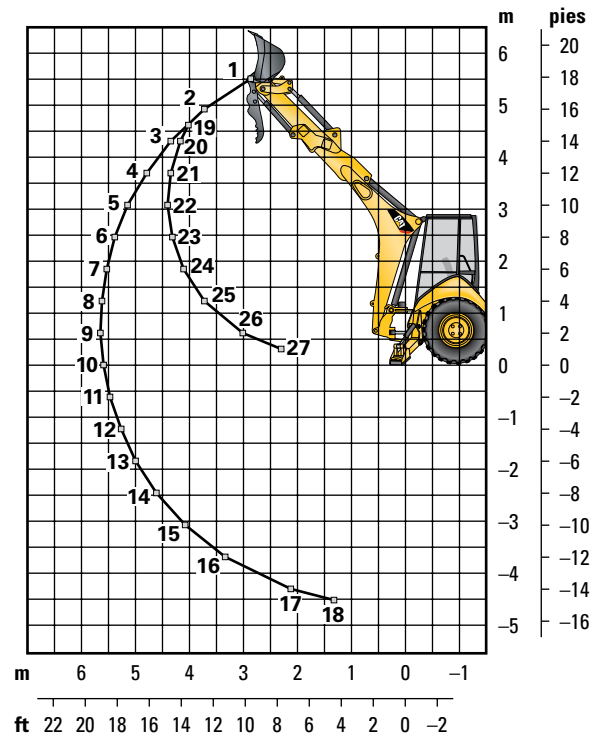
Máquina equipada con AWD, OROPS, cucharón de uso general de 0,96 m³ (1,25 yd³) y contrapeso de 240 kg (530 lb).

El brazo extensible incluye un contrapeso de 460 kg (1.015 lb).

Capacidad de levantamiento de la retroexcavadora

Brazo Extensible de la Cat 420 XE extendido

Levantamiento de la pluma		
	kg	lb
1	984	2.169
2	1.191	2.625
3	1.216	2.681
4	1.119	2.467
5	1.065	2.347
6	1.039	2.290
7	1.036	2.283
8	1.052	2.320
9	1.090	2.403
10	1.105	2.436
11	1.079	2.379
12	1.056	2.328
13	1.037	2.287
14	1.026	2.261
15	1.027	2.263
16	1.058	2.332
17	1.243	2.740
18	1.694	3.734
Levantamiento del brazo		
19	928	2.046
20	1.159	2.555
21	1.485	3.273
22	1.715	3.782
23	1.912	4.216
24	2.052	4.525
25	2.343	5.165
26	3.105	6.845
27	4.455	9.821



Las capacidades de levantamiento son capacidades más allá del extremo de la máquina calculadas de acuerdo con SAE J31. Los valores son el 87 % de la fuerza de levantamiento máxima disponible. Máquina equipada con AWD, OROPS, cucharón de uso general de 0,96 m³ (1,25 yd³) y contrapeso de 240 kg (530 lb). El brazo extensible incluye un contrapeso de 460 kg (1.015 lb).

Retroexcavadora cargadora 420 XE

Contrapesos (recomendaciones mínimas para el contrapeso)

Brazo estándar	Cucharón con pasador		Cargador QC	
	kg	lb	kg	lb
Cucharón cargador				
GP	240	530	0	0
MP	0	0	0	0
Horquillas	N/D	N/D	0	0
Brazo de manipulación de materiales	N/D	N/D	0	0

Brazo extensible	Cucharón con pasador		Cargador QC	
	kg	lb	kg	lb
Cucharón cargador				
GP	460	1.015	240	530
MP	240	530	0	0
Horquillas	N/D	N/D	240	530
Brazo de manipulación de materiales	N/D	N/D	240	530

Cucharones retroexcavadores (con adaptadores soldados y dientes con pasador)

Servicio estándar

Ancho		Capacidad nominal		Peso		No. de dientes
mm	pulg	L	pie ³	kg	lb	
305	12	80	2,8	111	245	3
457	18	120	4,2	122	268	4
610	24	180	6,4	141	311	5
762	30	230	8,1	157	345	5
914	36	290	10,2	176	388	6

Roca

Ancho		Capacidad nominal		Peso		No. de dientes
mm	pulg	L	pie ³	kg	lb	
305	12	70	2,5	127	279	3
457	18	130	4,6	146	322	4
610	24	200	7,1	174	384	5
762	30	270	9,5	197	434	5
914	36	330	11,7	224	493	6

Servicio pesado

Ancho		Capacidad nominal		Peso		No. de dientes
mm	pulg	L	pie ³	kg	lb	
305	12	80	2,8	121	266	3
406	16	110	3,9	128	282	3
457	18	120	4,2	135	299	4
610	24	180	6,4	160	353	5
762	30	230	8,1	177	391	5
914	36	290	10,2	201	443	6

Coral

Ancho		Capacidad nominal		Peso		No. de dientes
mm	pulg	L	pie ³	kg	lb	
305	12	60	2,1	134	295	4
457	18	100	3,5	155	341	6
610	24	140	4,9	182	402	8
762	30	190	6,7	210	463	10

Excavación de suelos

Ancho		Capacidad nominal		Peso		No. de dientes
mm	pulg	L	pie ³	kg	lb	
457	18	180	6,4	155	341	4
610	24	240	8,5	182	402	5
762	30	320	11,3	206	454	5
914	36	380	13,4	233	513	6

Declaración ambiental del modelo 420 XE

La siguiente información se aplica a la máquina en el momento de la fabricación final configurada para la venta en las regiones cubiertas en este documento. El contenido de esta declaración es válido a partir de la fecha de emisión; sin embargo, el contenido relacionado con las características y especificaciones de la máquina está sujeto a cambios sin previo aviso. Para obtener información adicional, consulte el Manual de Operación y Mantenimiento de la máquina.

Para obtener más información sobre nuestras prácticas de sostenibilidad y nuestro progreso, visite <https://www.caterpillar.com/en/company/sustainability>.

Motor

- El Motor Cat® C3.6 cumple con las normas de emisiones Tier 4 final de la EPA de EE.UU. y Stage V de la Unión Europea.
- Los motores diésel Cat deben usar ULSD (ultra-low sulfur diesel, combustible diésel de contenido ultrabajo de azufre) con 15 ppm de azufre o menos, o bien ULSD mezclado con los siguientes combustibles de menor intensidad de carbono hasta:
 - ✓ Un 20 % de biodiésel FAME (Fatty Acid Methyl Ester, Éster metílico de ácido graso)
 - ✓ Un 100 % de combustible diésel renovable, combustibles HVO (hydrotreated vegetable oil, aceite vegetal hidrotratado) y GTL (gas-to-liquid, gas a líquido)

Consulte las pautas para saber cuál es la aplicación correcta. Comuníquese con su distribuidor Cat® o lea las recomendaciones de fluidos para máquinas Caterpillar (SEBU6250) a fin de obtener más información.

Sistema de aire acondicionado

- El sistema de aire acondicionado en esta máquina contiene el refrigerante de gases fluorados de efecto invernadero R134a (potencial de calentamiento global = 1.430). El sistema contiene 1,6 kg (3,5 lb) de refrigerante, equivalente a 2,3 toneladas métricas (2,5 ton EE.UU.) de CO₂.

Pintura

- En función de la mejor información disponible, la concentración máxima permitida, medida en partes por millón (ppm), de los siguientes metales pesados en la pintura son:
 - Bario <0,01 %
 - Cadmio <0,01 %
 - Cromo <0,01 %
 - Plomo <0,01 %

Rendimiento acústico

Nivel de presión acústica en los oídos del operador (ISO 6396:2008): 76 dB(A)*

Nivel de potencia acústica exterior (ISO 6395:2008): 101 dB(A)

*Las mediciones se realizaron con las puertas y las ventanas de la cabina cerradas e instaladas y mantenidas de manera correcta.

Aceites y fluidos

- En las fábricas de Caterpillar se usan refrigerantes de etilenglicol. El refrigerante/anticongelante para motor diésel Cat (DEAC, Diesel Engine Antifreeze/Coolant) y el refrigerante de larga duración (ELC, Extended Life Coolant) Cat se pueden reciclar. Consulte con su distribuidor Cat para obtener más información.
- Cat Bio HYDO™ Advanced es un aceite hidráulico biodegradable aprobado por la etiqueta ecológica de la UE.
- Es probable que haya fluidos adicionales. Consulte el Manual de Operación y Mantenimiento o la Guía de Aplicación e Instalación para conocer las recomendaciones completas de fluidos y los intervalos de mantenimiento.

Características y tecnologías

- Las siguientes características y tecnologías pueden contribuir al ahorro de combustible o a la reducción de carbono. Las características pueden variar. Comuníquese con su distribuidor Cat para obtener más detalles.
 - Ahorre combustible y reduzca las emisiones de gases de efecto invernadero con funciones de eficiencia, como las modalidades de control del operador seleccionables a través de la pantalla y con las modalidades de administración de combustible.
 - Los intervalos de mantenimiento extendidos no solo reducen el tiempo de inactividad, sino que también pueden disminuir la cantidad de fluido y filtros que se reemplazan durante la vida útil de la máquina.
 - El funcionamiento automático en vacío reduce el consumo de combustible innecesario y las emisiones de gases de efecto invernadero, ya que permite que el motor pase a la modalidad de funcionamiento en vacío de manera automática cuando la máquina no está en uso.

Reciclado

- Los materiales incluidos en las máquinas se clasifican como se indica a continuación con un porcentaje de peso aproximado. Debido a las variaciones de las configuraciones de los productos, los siguientes valores de la tabla pueden variar.

Tipo de material	Porcentaje de peso
Acero	60,51 %
Hierro	16,77 %
Metales no ferrosos	3,29 %
Mixtos metálicos	0,63 %
Mixtos metálicos y no metálicos	1,03 %
Plástico	2,13 %
Caucho	3,01 %
Mixto no metálico	0,03 %
Fluido	4,17 %
Otros	6,33 %
Sin categoría	2,10 %
Total	100,00 %

- Una máquina con una mayor tasa de reciclado garantizará un uso más eficiente de los valiosos recursos naturales y aumentará el valor del producto al final de su vida útil. Según la norma ISO 16714:2008 (Maquinaria de movimiento de tierras - Reciclado y recuperación - Terminología y método de cálculo), la tasa de reciclado se define como el porcentaje en masa (fracción de masa en porcentaje) de la máquina nueva potencialmente reciclable, reutilizable o ambas. Todas las piezas de la lista de materiales se evalúan primero por tipo de componente según una lista de componentes definida por las normas ISO 16714:2008 y CEMA (Construction Equipment Manufacturers Association, Asociación de Fabricantes de Equipos de Construcción) de Japón. Las piezas restantes se evalúan además para su reciclado en función del tipo de material. Debido a las variaciones de la configuración de los productos, los siguientes valores de la tabla pueden variar.

Tasa de reciclado: 92 %

Retroexcavadora cargadora 420 XE

EQUIPO ESTÁNDAR

- Controles auxiliares ajustables, retroexcavadora cargadora
- Filtro de aire
- Alarma de retroceso
- Alarma audible de falla del sistema
- Control automático de velocidad del motor (AESC, Automatic Engine Speed Control)
- Batería libre de mantenimiento de 850 CCA
- Interruptor de desconexión de la batería
- Traba de transporte de la pluma
- Tirante del cilindro de levantamiento
- Freno estacionamiento, aplicado por resorte y con desconexión hidráulica (SAHR, Spring Applied, Hydraulically Released)
- Frenos de disco en aceite reforzados hidráulicamente, con pedales dobles e intertraba
- Indicador de nivel del cucharón
- Techo, ROPS/FOPS
- Sistema de amortiguación de rotación Cat
- Gancho para ropa
- Refrigerante/anticongelante de larga duración
- Luz de techo (solo para cabina)
- Orificio de diagnóstico para los módulos de control electrónico del motor, la máquina y el grupo de medidores
- Traba de diferencial, palanca universal del cargador
- Dos portabebidas
- Motor, Cat C3.6 (inyección directa con turbocompresor), cumple con las normas de emisiones Tier 4 final/Stage V, reducción catalítica selectiva, catalizador de oxidación para combustible diésel (DOC, Diesel Oxidation Catalyst)
- Paneles laterales extraíbles con insonorización para recinto del motor
- Sellos anulares de ranura
- Ventilador de succión y protector
- Cambio rápido de sentido de desplazamiento en todas las marchas
- Guardabarros trasero
- combustible, aceite del motor, aceite de la transmisión, separador de agua
- Filtros, caja y cartucho: fluido hidráulico
- Luces de peligro/señales direccionales intermitentes
- Alfombrilla
- Tracción en las cuatro ruedas
- Protección del eje motriz de tracción de 4 ruedas
- Tanque de combustible completamente cerrado
- Parrilla delantera completamente abisagrada que permite acceder al paquete de enfriamiento para limpieza
- Grupo de medidores: temperatura del refrigerante, nivel de combustible, temperatura del convertidor de par, nivel de DEF (Diesel Exhaust Fluid, Fluido de Escape de Combustible Diésel)
- Llenado de combustible a nivel del suelo y llenado de DEF
- Luces halógenas de trabajo (2 delanteras, 2 traseras)
- Paquete de enfriamiento para temperatura ambiente alta
- Traba del capó dentro de la cabina
- Bloqueo hidráulico, cargador, retroexcavadora, sistema hidráulico auxiliar
- Manguera hidráulica XT™
- Enfriador de aceite hidráulico
- Mirilla del nivel de aceite hidráulico
- Válvulas hidráulicas del cargador de 2 funciones
- Válvulas hidráulicas de la retroexcavadora de 4 funciones
- Sistema hidráulico con detección de carga y bomba de pistones de desplazamiento variable
- Luces indicadoras: espera para el arranque, agua en el combustible, advertencia del motor, luz de advertencia, desperfecto del módulo de emisiones, advertencia de batería baja/sistema de carga, alta temperatura del aceite hidráulico: advertencias en pantalla LCD: presión del aceite de motor, máquina trabada, servicio pendiente, filtro de aire bloqueado, alta temperatura del refrigerante, parada en vacío automática, alta temperatura del convertidor de par, derivación del filtro hidráulico
- Luces del panel de instrumentos
- Sistema de arranque/parada con llave
- Pantalla LCD del operador con controles de teclas multifunción: velocidad del motor, horómetro, marcha/sentido de marcha, voltaje de batería, temperatura del aceite hidráulico, temperatura del convertidor de par, temperatura del refrigerante, totales de recorrido (combustible y horas), totales acumulados (combustible y horas), ajustes del operador (unidades, brillo, flujo auxiliar programable de la retroexcavadora), diagnósticos de la modalidad de servicio, intervalos de mantenimiento, información del sistema o el Módulo de Control Electrónico (ECM, Electronic Control Module)
- Levantamiento paralelo electrohidráulico (EH, Electro Hydraulic) del cargador
- Desconexión programable del cargador
- Retorno a excavación programable del cargador
- Inclinación sencilla del cargador
- Espejo retrovisor interior
- Control de velocidad baja en vacío con un solo toque
- Respiradero de circuito abierto
- Cambiador de patrón en la cabina
- Tomacorriente de 12 voltios, 2 internos y 1 externo
- Tomacorriente USB de 5 voltios, 1 interno
- Servodirección hidrostática
- Product Link™, administrador de redes satelitales
- Product Link™, administrador de redes celulares
- Cinturón de seguridad retráctil de 51 mm (2")
- Controles de palanca universal montados en el asiento: retroexcavadora y cargadora, con funcionamiento EH (Electro-Hydraulic, electrohidráulico), tipo excavadora con cambiador de patrón
- Dos enchufes en el techo
- Estabilizadores, controlados por EH, automáticos
- Zapatas del estabilizador para calles
- Perilla de dirección
- Asiento con suspensión neumática, cubierta de vinilo y apoyabrazos
- Sistema de arranque con bujías
- Columna de dirección inclinable y telescópica
- Compartimiento de almacenamiento tratable
- Bandeja de almacenamiento
- Luces de parada y de cola
- Traba de la rotación para transporte
- Neumáticos
- Caja de herramientas externa con traba
- Convertidor de par
- Acelerador electrónico manual y de pedal
- Servotransmisión, 4 velocidades
- Interruptor neutralizador de la transmisión
- Puntos de amarre para el transporte
- Cuatro cerraduras contra vandalismo
- Bocina eléctrica de advertencia

EQUIPO OPTATIVO

- Sistema hidráulico auxiliar, cargador, flujo ajustable
- Sistema hidráulico auxiliar, parte trasera, flujo ajustable
- Batería adicional de 850 CCA
- Cabina Deluxe
- Combustible para tiempo frío (-30 °C/-22 °F)
- Paquete para tiempo frío con batería adicional, calentador del bloque de motor, anticongelante del radiador, combustible para tiempo frío (-30 °C/-22 °F) y montaje para una botella de éter
- Contrapesos de 115 kg (255 lb), 240 kg (530 lb) o 460 kg (1.015 lb)
- Guardabarros delantero con escalones integrales
- Placa de protección de la pluma
- Estabilizador para roca con protección
- Válvulas hidráulicas con control de rodillo manual auxiliar (3ª válvula para uso múltiple [MP, Multiple Purpose] o acoplador rápido)
- Válvulas hidráulicas de la retroexcavadora (5ª y 6ª función)
- Tuberías hidráulicas auxiliares de función combinada
- Luces LED de trabajo (2 delanteras y 2 traseras)
- Acoplador rápido hidráulico con traba doble
- Acoplador rápido manual con traba doble
- Acoplador rápido manual con traba de pasador
- Radio y reproductor de CD, Bluetooth®
- Control de amortiguación
- Baliza giratoria con montaje magnético
- Asiento de tela con suspensión neumática y apoyabrazos
- Asiento de tela con suspensión neumática y apoyabrazos, calefaccionado
- Cinturón de seguridad retráctil de 75 mm (3")
- Sistema de seguridad, Bluetooth
- Sistema de seguridad, pantalla del operador
- Espejos laterales, cabina, externos
- Acoplador de cargador de inclinación sencilla, interfaz del portaherramientas integrado (IT, Integrated Tool carrier)
- Soportes estabilizadores reversibles
- Brazo extensible
- Pantalla LCD táctil: velocidad del motor, horómetro, marcha/sentido de marcha, voltaje de batería, temperatura del aceite hidráulico, temperatura del convertidor de par, temperatura del refrigerante, totales de viaje (combustible y horas), totales acumulados (combustible y horas), ajustes del operador (unidades, brillo, flujo auxiliar programable de la retroexcavadora), diagnósticos de la modalidad de servicio, intervalos de mantenimiento, información del ECM/sistema
- Transmisión automática con convertidor de par con sistema de traba, 6 velocidades
- Protección contra vandalismo con tapa de medidores
- Accesorios de herramientas como cucharones, horquillas, brazos de manipulación de materiales, sinfines, martillos, cepillos, perfiladoras de pavimento en frío y compactadores de placa vibratoria. Consulte a su distribuidor Cat para obtener más información.

Retroexcavadora Cargadora 420 XE

Para obtener información más completa sobre los productos Cat, los servicios del distribuidor y las soluciones del sector, visite nuestro sitio web www.cat.com.

© 2024 Caterpillar
Todos los derechos reservados

Los materiales y las especificaciones están sujetos a cambios sin previo aviso. Las máquinas que se muestran en las fotografías pueden incluir equipos adicionales. Consulte con su distribuidor Cat para conocer las opciones disponibles.

CAT, CATERPILLAR, LET'S DO THE WORK, sus respectivos logotipos, el color "Caterpillar Corporate Yellow", la imagen comercial de "Power Edge" y Cat "Modern Hex", así como la identidad corporativa y de producto utilizadas en la presente, son marcas registradas de Caterpillar y no pueden utilizarse sin autorización.

ASHQ8244-03 (03-2024)
Reemplaza ASHQ8244-02
Número de fabricación: 07A
(North America)

