

VISIONLINK®

رؤية كاملة لإدارة أسطولك بالكامل



CAT®

تقنية

VISIONLINK® نظام

تحويل البيانات إلى رؤى قابلة للتنفيذ

هل أنت مستعد لإدارة أسطول ماكيناتك بناءً على المعلومات والحقائق؟ فنظام VisionLink® سيرودك برؤى قابلة للتنفيذ وسهلة الفهم لمساعدتك في اتخاذ قرارات مستنيرة في كافة جوانب العمل. وبفضل تطبيق واحد موثوق به وسهل الاستخدام، ستتمكن من تحقيق أقصى استفادة من أسطولك بالكامل.



القوة اللازمة لاتخاذ إجراء فعلي

رؤية كاملة للأسطول

- + الحصول على رؤى مستندة إلى البيانات وقابلة للتنفيذ لكل الأصول بغض النظر عن نوعها.
- + إدارة أساطيل معدات مختلطة من شركات مصنعة أصلية عبر واجهة واحدة.
- + مراقبة الأصول المملوكة أو المؤجرة أو المستأجرة.

تتبع الأصول لحظة بلحظة

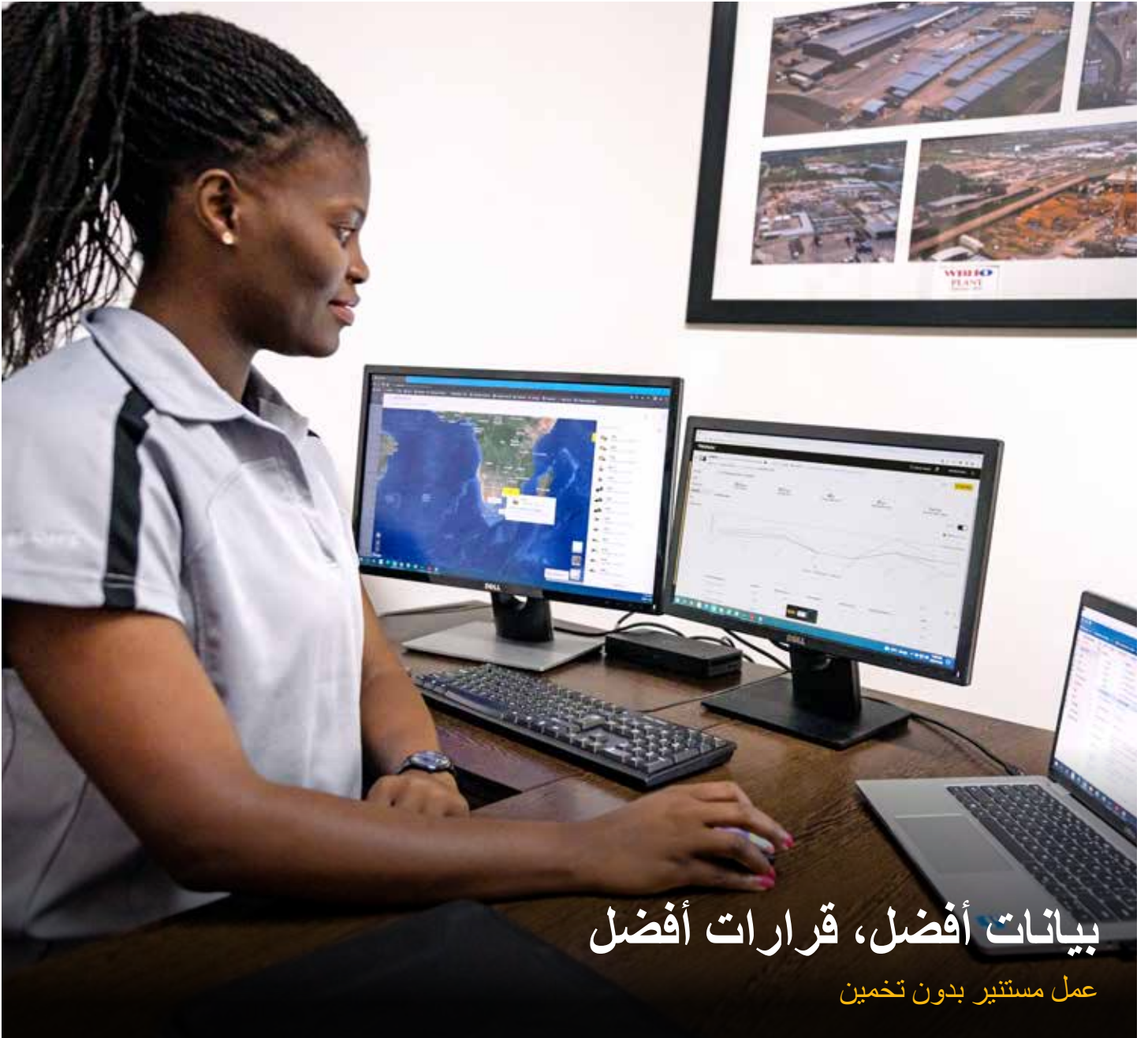
- + تتبع الموقع وساعات التشغيل ومستويات الوقود ومشاكل الحالة والاستفادة الكلية.
- + عرض مواقع ملحقات أدوات العمل عبر مواقع عمل متعددة وقياس ساعات العمل للتنبؤ بالحاجة إلى صيانة الأدوات.

زيادة الجهوزية للعمل لأقصى حد ممكن

- + مراقبة حالة المعدات، وأكواد الأعطال، وتحليل السوائل، والتواريخ المقررة للفحوصات.
- + تقليل وقت التعطل عن العمل غير المخطط له مع إصدار تنبيهات مهمة.
- + طلب قطع الغيار وجدولة الخدمة داخل المنصة.

تحسين الاستفادة

- + الإدارة وفقاً للمشاريع أو المجموعات أو الأسوار الجغرافية.
- + تحديد أهداف الاستفادة ومراقبة الأداء.
- + اتخاذ قرارات مستنيرة ومستندة إلى البيانات لتقليل تكاليف التشغيل.



بيانات أفضل، قرارات أفضل عمل مستنير بدون تخمين

ارتق بأعمالك إلى مستويات أعلى:

- + مراقبة للأسطول على مدار الساعة
- + تنظيم عمليات فحص الأصول وتبسيطها
- + تبسيط عمليات الصيانة
- + تعزيز معدل الاستفادة من الأسطول وكفاءة موقع العمل
- + يساعد في تقليل تكاليف الوقود
- + تعزيز إنتاجية المشغل
- + يساعد في تحسين السلامة في موقع العمل
- + يدعم العمل مع مورفي البيانات الخارجيين ومورفي البيانات من شركات تصنيع المعدات الأصلية
- + دمج الأصول غير المتصلة

يساعدك نظام VisionLink في إدارة الأسطول بكفاءة بدون تخمين من خلال رؤى رئيسية لزيادة الأداء - بغض النظر عن حجم الأسطول أو الشركة المصنعة للمعدات.*

يرسل نظام VisionLink بيانات المعدات في وقتها بسلاسة إلى الكمبيوتر أو الجهاز المحمول الذي تستخدمه من حل مركزي مناسب. وباستخدام لوحات المعلومات التفاعلية، يسهم نظام VisionLink في تسهيل العمليات من كل الأحجام لاتخاذ قرارات مستنيرة في كافة جوانب العمل.

مصممة للأساطيل من 1 ماكينة إلى أكثر من 100 ماكينة

لبدء استخدام نظام VisionLink، قم بتنشيط الأجهزة المدمجة في معدات Cat الجديدة. وبالنسبة إلى أصول Cat الأقدم والعلامات التجارية لشركات تصنيع المعدات الأصلية الأخرى، قم بتنشيط أجهزة Product Link™ أو دمج البيانات من شركة تصنيع معدات أصلية موجودة أو من شركات خارجية توفر خدمات الاتصالات والمعلوماتية عن بُعد باستخدام واجهات برمجة التطبيقات (API).

من خلال القدرة على اتخاذ قرارات مستنيرة تعمل على خفض التكاليف وزيادة الإنتاجية وتبسيط عمليات الصيانة وتعزيز السلامة في موقع العمل، يمكنك إنجاز المزيد من المهام في وقت أقل وبتكلفة أقل.

ملاحظة: يلزم الاشتراك في نظام VisionLink لإرسال بيانات المعدات. قد يختلف التوافر حسب المنطقة والموديل. يرجى استشارة وكيل Cat الذي تتعامل معه لمعرفة التفاصيل.

* يمكن أن يختلف توافر حقول البيانات حسب الشركة المصنعة للمعدات.



كيف يعمل

تقديم فوائد حقيقية

حل شامل



VisionLink هو منصتك الشاملة التي توفر لك بيانات سهلة الفهم ورؤى قابلة للتنفيذ لتحسين كفاءة أسطولك في أسطولك بالكامل.

تطبيق للأجهزة المحمولة



يمكنك إدارة أسطولك في أثناء تنقلك بين المواقع - أينما كنت. شغل نظام VisionLink على الكمبيوتر المكتبي أو تطبيق الأجهزة المحمولة لمستخدمي iPhone و Android.

إدارة الأساطيل المختلفة



يمكنك إدارة كل أسطولك - بغض النظر عن علاماتها التجارية. ويمكنك الاتصال بموفري البيانات الخارجيين وموفري البيانات من شركات تصنيع المعدات الأصلية أو استيراد بيانات أصول شركات تصنيع المعدات الأصلية باستخدام أجهزة Cat Product Link™.

دعم داخل التطبيق



تصفح التطبيق بكل ثقة. فنظام VisionLink يوفر تعليمات داخل التطبيق، وإجابات للأسئلة الشائعة، ومقاطع فيديو تعليمية لإرشادك حول الميزات والوظائف.

وصلات واجهة برمجة التطبيقات (API)



تسمح واجهات برمجة التطبيقات (APIs) لنظام VisionLink بالاتصال بتطبيقات البرامج الأخرى باستخدام معايير ISO (AEMP 2.0) أو تخصيص واجهات برمجة التطبيقات للحصول على ميزات بيانات أكثر تقدمًا مثل الأسوار الجغرافية.

تجربة واحدة متكاملة



يندمج نظام VisionLink مع العديد من تطبيقات Cat مثل Cat Inspect، و Cat S·O·SSM، و Cat SIS2 (نظام معلومات الخدمة)، والموقع الإلكتروني parts.cat.com. ونخطط لتوفير المزيد من الاندماجات.

لوحات معلومات التطبيق

رؤى قابلة للتنفيذ بسرعة

The screenshot displays the VISIONLINK dashboard interface. On the left is a navigation menu with options: Home, Needs Review (122), Assets, Map, Tasks, Maintenance, Health, Utilization, Asset Operation, and Manage. The main content area features a search bar with the placeholder text 'Search assets, make, model, etc.' and a dropdown menu showing 'Assets - GEOMANAGER MS4'. Below the search bar are four action buttons: Request Service, Buy Parts, Assign Inspection, and Record Service. The 'My Tasks (Next 7 days)' section shows a message: 'You have no tasks due or coming due in the next 7 days.' The 'Maintenance' section is divided into five categories: Overdue (8 services), Due this week (Feb 20 to 26, 2023) (13 services), Due next week (Feb 27 to Mar 5, 2023) (9 services), Due next 30 days (Feb 21 to Mar 23, 2023) (53 services), and Due next 60 days (Feb 21 to Apr 22, 2023) (87 services). The 'Quick Links' section includes links to VisionLink Productivity, Dealer Service Portal, Cat Remote Asset Monitoring, Cat Remote Fleet Vision 2.0, Cat MineStar Health Equipment..., Data Visualization, and Google.

لوحة المعلومات الرئيسية



لوحة المعلومات الرئيسية هي الصفحة الرئيسية الافتراضية لنظام VisionLink. وهي توفر:

- شريط بحث عام يتيح لك البحث عن مجموعات المنتجات وسلاسلها بالإضافة إلى الأصول والشركات المصنعة والموديلات.
- يمكنك الوصول بسهولة إلى الميزات مثل طلب الخدمة وشراء قطع الغيار وتعيين عمليات الفحص وتسجيل الخدمات ومواقع العمل.
- يعرض قسم My Tasks (مهامي) المهام المقررة خلال الأيام السبعة المقبلة، بالإضافة إلى المهام المتأخرة والمهام المقررة اليوم.
- توفر مراجعة قسم Maintenance (الصيانة) وصولاً سريعاً إلى الصيانة المتأخرة والقادمة لأسطولك.
- يوفر قسم Quick Links (الروابط السريعة) الوصول إلى تطبيقات Cat الأخرى.

VISIONLINK® Filters Search assets JOB SITE A001 RG

Home Last Updated: 02/09/2023; 07:12 PM CST

Needs Review 129

Assets

Map

Tasks

Maintenance

Health

Utilization

Asset Operation

Manage

Health Issues 86 New

52 HIGH 35 MEDIUM

Maintenance 40 New

4 COMPLETED 8 OVERDUE

28 UPCOMING

Device Status 3 New

3 NOT REPORTING

Active Resolved Dismissed Data shown: Last 14 days

Assets	Totals	Service Meter
VL399123 - CAT 730 66 New	42 HIGH 24 MEDIUM 0 LOW	30,369.4 Hours 01/27/2023; 11:28 AM CST
US00348 4 New VLX01321 - CAT 320	2 HIGH 2 MEDIUM 0 LOW	813.6 Hours 02/23/2023; 01:35 PM CST
623K 2 New VLB00278 - CAT 623K	2 HIGH 0 MEDIUM 0 LOW	408.2 Hours 02/23/2023; 08:29 AM CST
920 1 New VL400215 - CAT 920-14	1 HIGH 0 MEDIUM 0 LOW	53.3 Hours 02/23/2023; 10:23 AM CST
D5-17 1 New VLA01111 - C...	1 HIGH 0 MEDIUM 0 LOW	954.7 Hours 02/23/2023; 09:15 AM CST
D6XE 1 New VLC00324 - CAT D6...	1 HIGH 0 MEDIUM 0 LOW	1,437.8 Hours 02/22/2023; 11:22 AM CST
US00347 3 New VLN00345 - CAT 320...	0 HIGH 3 MEDIUM 0 LOW	208.1 Hours 02/16/2023; 03:42 PM CST
M318 3 New VL700156 - CAT M318	0 HIGH 3 MEDIUM 0 LOW	144.4 Hours 02/23/2023; 11:17 AM CST
1 New VL500081 - CAT 775L...	0 HIGH 1 MEDIUM 0 LOW	1,223.8 Hours 02/23/2023; 08:29 AM CST
740 WAT... 1 New VL800047 - CAT 740...	0 HIGH 1 MEDIUM 0 LOW	482.4 Hours 02/23/2023; 06:14 AM CST
1 New VLM900099 - CAT 994K	0 HIGH 1 MEDIUM 0 LOW	10.8 Hours 02/15/2023; 04:55 PM CST

راقب أسطولك على مدار الساعة:

- + التحقق من أكواد الأعطال وتحليل السوائل وعمليات الفحص
- + إضافة ملاحظات وسجل لكل أصل
- + تعيين المهام لمعالجة المسائل المعقدة
- + مراجعة تقارير الفحص التفصيلية للأصول
- + طلب قطع الغيار مع الاندماج المباشر مع الموقع الإلكتروني parts.cat.com
- + طلب الخدمة من وكيل Cat المحلي لديك

لوحة معلومات NEEDS REVIEW (العناصر التي تحتاج إلى مراجعة)



تُعد لوحة معلومات Needs review (العناصر التي تحتاج إلى مراجعة) المكان الوحيد في نظام VisionLink الذي يمكنك من خلاله رؤية الأصول التي تتطلب اهتمامًا يوميًا ومن ثم التخطيط المسبق لأي أنشطة صيانة لازمة.

ويمكنك الاطلاع بشكل عام على حالة الأصول ومشاكل الصيانة للمساعدة في إبقاء معدّاتك تعمل بأقصى كفاءة وقوة. وستجد معلومات عن أكواد الأعطال، وتحليل السوائل، وعمليات الفحص، وغير ذلك المزيد للمساعدة في تجنب فترات التعتّل عن العمل والإصلاحات المكلفة. يمكنك الاستفادة من سير العمل داخل التطبيق (قسم Tasks (المهام)) لإدارة تعيينات مهام المشروع.

يمكنك ضبط لوحة معلومات Needs Review (العناصر التي تحتاج إلى مراجعة) لإظهار الأحداث التي تريد رؤيتها فقط، وهو ما يتيح لك البحث بسرعة في الحالات التي تتطلب الانتباه، كل على حدة. ويمكنك كذلك إضافة إشعارات حالة الأصول (بالبريد الإلكتروني، داخل التطبيق، برسالة نصية) بناءً على تفضيلاتك.

The screenshot displays the VISIONLINK interface. On the left is a navigation menu with options like Home, Needs Review (129), Assets, Map, Tasks, Maintenance, Health, Utilization, Asset Operation, and Manage. The main area shows a table of assets with columns for Find assets, Last Known Asset Status, Last Known Service Meter, and Last Known Location. A yellow circle highlights a specific asset, which is then shown in a detailed view. This view includes a timeline of events, health status, and planned maintenance tasks.

تتيح لك الأصول عرض وتتبع:

- + حالة الأصل
- + عداد الخدمة
- + مقياس الساعات
- + آخر موقع إبلاغ
- + الخدمة التالية
- + حالة الملكية - مملوكة أو مؤجرة أو مستأجرة أو مبيعة
- + نسبة مستوى الوقود
- + نسبة مستوى سائل عادم الديزل (DEF)
- + مواقع الأسوار الجغرافية
- + والمزيد (قابل للتخصيص)

لوحة معلومات ASSETS (الأصول)



ارتق بإدارة معدائك إلى مستويات متقدمة مع القدرة على إلقاء نظرة عامة على كل أصل في أسطولك. توفر لوحة معلومات Assets (الأصول) معلومات متعمقة حول حالة كل أصل على حدة، ومقياس الساعات، وآخر موقع معروف، وغير ذلك المزيد.

يمكنك تخصيص لوحة معلومات Assets (الأصول) بالمقاييس الأكثر صلة بأسطولك أو تصفح نطاقات زمنية محددة للحصول على جدول زمني لكل أصل. ثم يمكنك التعمق أكثر في تفاصيل تخص أصلاً بعينه، والتي يتم عرضها في سلسلة من علامات التبويب من لوحة المعلومات Overview (نظرة عامة) سهلة القراءة.

تتضمن بعض الإجراءات التي يمكنك اتخاذها داخل الصفحة ما يلي:

- تنزيل أو جدول تقارير البريد الإلكتروني بتنسيقات مختلفة (CSV، XLSX، وJSON، XML).
- إضافة أصول إلى مجموعة أو إنشاء مجموعة جديدة لتنظيم أسطولك.
- عرض مواقع الأصول في طريقة عرض الخريطة خلال نطاق زمني محدد.
- تعديل تفاصيل الأصول، مثل المعرف، ومقياس الساعات، وعداد المسافات، وحالة الملكية.
- شراء قطع غيار مباشرة من متجر Cat Parts Store (parts.cat.com).
- طلب الخدمة من وكيل Cat المحلي لديك.

VISIONLINK® Filters Search assets JOB SITE A001 RG

View Asset Location

ASSET ON ASSET OFF IN TRANSIT NA

Assets (Most Recent) Map Showing 51 of 171 Assets

140 CAT 140
307.8 Hours | 302 mi
02/11/2023 | 06:30 PM CST
703 Yellow Brick Road, Evanston, Illinois 60201
Asset Off Details

772ED CAT 772G
635.8 Hours | 610 mi
02/11/2023 | 06:18 PM CST
703 Yellow Brick Road, Evanston, Illinois 60201
Asset Off Details

349 CAT 349
293.1 Hours | 8 mi
02/11/2023 | 06:00 PM CST
703 Yellow Brick Road, Evanston, Illinois 60201
Asset Off Details

TH460B CAT TH460B
565.1 Hours | 63 mi
02/11/2023 | 12:02 AM CST
703 Yellow Brick Road, Evanston, Illinois 60201
Asset Off Details

304E2 CAT 304E2CR
122.1 Hours | 20 mi
02/10/2023 | 11:32 PM CST
703 Yellow Brick Road, Evanston, Illinois 60201
Asset Off Details

920 CAT 920
53.3 Hours | 100 mi
02/10/2023 | 02:27 PM CST
703 Yellow Brick Road, Evanston, Illinois 60201
Asset Off Details

50 of 171 Assets do not have location data

تساعدك لوحة المعلومات MAPS (الخرائط) في رؤية:

- + موقع الأصل
- + ملخص أكواد الأعطال
- + مواقع أكواد الأعطال
- + تحليل السوائل
- + عمليات الفحص
- + صيانة الأصول
- + مواقع وكلاء Cat
- + تراكب الأسوار الجغرافية

لوحة المعلومات MAP (الخرائط)



تتبع كل مواقع أصولك على مدار الساعة باستخدام وظائف خرائط Google. وتساعدك لوحة معلومات Map (الخرائط) في رؤية المواقع والحالات الحالية للأصول في أسطولك. وهي توفر كذلك ملخصًا مرئيًا لأكواد الأعطال ونتائج تحليل السوائل ونتائج الفحص والصيانة حسب موقع الأصل.

VISIONLINK Filters Search assets JOBSITE A001 RG

Home Needs Review 129 Assets Map Tasks Maintenance Health Utilization Asset Operation Manage

All tasks Assigned to me

Show Completed Find Tasks Current Week (02/06/2023 - 02/12/2023) 1 - 7 of 7

Tasks	Assets	Task Status	Assignee	Task Due Date
Fault Code : Armrest Raised While Steering Lock Switch I...	988KXElest VLX00302 - C...	SCHEDULED	Wing Choi	02/13/2023
Fault Code : Park Brake Disabled Due to System Fault	VL399123 - C...	UNDER REVIEW	Brandon Pickett	02/12/2023
Fault Code : High Transmission Oil Temperature	VL399123 - C...	UNDER REVIEW	Jean Charles Cotte	02/12/2023
Fault Code : Accumulator Gas Pressure Test Overdue	VL399123 - C...	UNDER REVIEW	Todd Farmer	02/12/2023
Fault Code : Secondary Steering Pump Pressure Not...	VL399123 - C...	UNDER REVIEW	Salvador Galvez Gamez	02/12/2023
Fault Code : Low Steering Pump Pressure	VL399123 - C...	UNDER REVIEW	Serena Janssen	02/12/2023
Fault Code : Low Steering Pump Pressure	VL399123 - C...	UNDER REVIEW	Bina Sawani	02/12/2023
Planned Maintenance : PM 1 (250 HOUR INTERVAL)	D5-17 VLA01111 - C...	SCHEDULED	Ramu Aitha	01/31/2023

Task Detail

D5-17 VLAG1111 - CAT D5-17VP
142.5 Hours | 03/26/2022 : 03:34 PM CDT

Task Title: Planned Maintenance : PM 1 (250 HOUR INTERVAL)

Severity: Medium

Due Date: 01/31/2023

Assignee: Ramu Aitha

Last Location: 41526, IL, United States | 03/25/2022 : 11:53 AM CDT

Planned Maintenance

Next Service Needed: PM 1 PERFORM INITIAL (250 HOURS INTERVAL)

Due: 03/01/2023 | Due in 17 Days or 250 Hours | 107 Hours

Last Completed Service: No services completed

إدارة المهام المركزية:

عرض كل تفاصيل المهمة، بما في ذلك:

- + معلومات الأصل
- + حالة المهمة
- + المكلف بالمهمة
- + التاريخ المقرر لإنجاز المهمة
- + خطورة المهمة
- + تاريخ إنشاء المهمة
- + منشئ المهمة
- + تنزيل تقارير المهمة

لوحة المعلومات TASKS (المهام)



تسمح وظائف لوحة المعلومات Tasks (المهام) تعيين الأشخاص لمهام المشروعات ذات مستويات الخطورة الخاصة وتواريخ الإنجاز المقررة. ويمكن أن يساهم تعيين المهام في تحسين الإنتاجية وزيادة الكفاءة من خلال مراقبة المهام من البداية إلى النهاية، وهذا جزء أساسي من إدارة أسطولك.

تعرض لوحة المعلومات Tasks (المهام) كل المهام داخل مؤسستك والمهام المعينة لك. يمكن إنشاء المهام في قسم Needs Review (العناصر التي تحتاج إلى مراجعة) لأي حالة - أكواد الأعطال وتحليل السوائل وعمليات الفحص.

- تتضمن بعض الإجراءات التي يمكنك اتخاذها داخل الصفحة ما يلي:
- التصفية حسب - كل المهام، المهام المعينة لي، عرض المكتملة.
- ويمكن تطبيق نطاق زمني محدد لتصفية البيانات أكثر على الشاشة.
- يتوفر حقل بحث للبحث عن مهمة محددة.

VISIONLINK® Filters Search assets JOBSITE A001 RG

Home Needs Review 129 Assets Map Tasks Maintenance Summary Settings And Enrollment Health Utilization Asset Operation Manage

Group by Asset 02/03/2023 - 03/02/2023 Find asset 1 - 65 of 65

Asset	Totals	Projected Service Meter	Location
VLKX00001 - CAT 315	3 OVERDUE 0 UPCOMING 0 COMPLETED	1,475 Hours 02/09/2023; 07:24 PM CST	Hyogo Pref., Ono City, Sugetac...
VLB00251 - CAT 950M	3 OVERDUE 0 UPCOMING 0 COMPLETED	8,831 Hours 12/16/2022; 09:26 AM CST	28149 Caterpillar Ln, Washin...
DASSET16 VLY00105 - CAT 930M	3 OVERDUE 0 UPCOMING 0 COMPLETED	5,148 Hours 09/15/2022; 07:12 PM CDT	1336 Chamberlain Rd, Aubur...
DUT772 VL600101 - CAT CS66B	2 OVERDUE 2 UPCOMING 0 COMPLETED	1,149 Hours 02/10/2023; 11:53 AM CST	13089 George Weber Dr, Rog...
VL201716 - CAT	2 OVERDUE 2 UPCOMING 0 COMPLETED	183 Hours 02/10/2023; 02:59 PM CST	27527, NC, United States
VLP24318	2 OVERDUE 2 UPCOMING 0 COMPLETED	922 mi 05/24/2021; 01:32 PM CDT	Engine Dr, Chillicothe, Illinois...
VL601270 - CAT 390...	4 OVERDUE 1 UPCOMING 0 COMPLETED	5,477 Hours 09/21/2021; 12:31 AM CDT	Division 10, Subdivision East
FACT TEST VL000001 - CAT	2 OVERDUE 0 UPCOMING	16,481 Hours	28194 Caterpillar Ln, Washin...
BHL INDU VL201695 - CAT			Street, Tiruvall...
VL100102 - CAT			Weber Dr, Rog...
PD1 VL300100 - CAT			Southlake, Tex...
VL600154 - CAT			llar Ln, Washin...
VL603476 - CAT			y, Texas 79754, ...
VLX00301 - CAT			ted States
321AA456 VL63103166 - Z			ted States
VL500081 - CAT			ited Kingdom
Sierra 1500-00 VL C26009 - GA			ted States
VL800101 - CAT MD...	1 OVERDUE 2 UPCOMING 0 COMPLETED	3,314 Hours 02/10/2023; 07:38 AM CST	3501 N FM 1417, Denison, Tex...
CAT SR4	1 OVERDUE 1 UPCOMING 0 COMPLETED		1150 N Hummingbird Ln, Dic...

Overview Health Maintenance Service History Timeline Utilization Agreements Map More

Next Service Due: PM 3 PERFORM (1900 HOUR... Overdue by 495... 1,976 hours

Next Due: 4 OVERDUE 1 UPCOMING 1 COMPLETE

Last Completed Service: PM3500 (1900 HOUR INTER... Completed 191... at 1,441 Hours

6/26/2023 - 8/26/2023 Find assets...

3000 SERVICE HOUR MAINTENANC... Due 02/13/2023 Overdue by 94 Days

PM 2 PERFORM (500 HOURS INTER... Due 02/13/2023 Overdue by 209 Days

PM 3 PERFORM (1000 HOURS INTE... Due 02/13/2023 Overdue by 489 Days

PM 4 PERFORM (2000 HOURS INTE... Due 02/13/2023 Overdue by 719 Days

PM 2 PERFORM (500 HOURS INTER... Due 03/06/2023 Due in 21 Days

الصيانة أصبحت أسهل:

- + عرض ملخصات الصيانة لكل الأصول - أكواد الأعطال، وعداد الخدمة المتوقعة، وآخر موقع إبلاغ
- + طلب قطع الغيار مع الاندماج المباشر مع الموقع الإلكتروني parts.cat.com
- + طلب الخدمة
- + عرض طلبات الخدمة الموجودة
- + عرض سجل الصيانة الكامل للأصل
- + تنزيل تقارير الملخص

لوحة المعلومات (الصيانة) MAINTENANCE



أن الألوان لأن تودّع أوقات التعتل عن العمل غير الضرورية وأن ترحب بعمليات الصيانة المبسطة. تمنحك لوحة المعلومات Maintenance summary (ملخص الصيانة) نظرة عامة على احتياجات الصيانة لكل الأصول المدارة داخل نظام VisionLink.

تعمل لوحة المعلومات Maintenance (الصيانة) على تبسيط جدولة الصيانة وشراء قطع الغيار بسهولة داخل التطبيق. وتحتوي لوحة المعلومات Maintenance (الصيانة) على صفحتين فرعيتين:

- صفحة Summary (ملخص) وهي تعرض الخدمات المجدولة مجمعة بحسب الأصل أو الحالة.
- صفحة Settings and Enrollment (الإعدادات والتسجيل) وهي تُستخدم لإنشاء وإدارة جداول الصيانة وتسجيل الأصول لتحديد الخدمات الجديدة.

Home

Needs Review 129

Assets

Map

Tasks

Maintenance

Health

Utilization

Asset Operation

Manage

Fault Codes Fluid Analysis Results Inspection Results

Group by Assets

Last 7 Days (02/04/2023 - 02/10/2023)

Find fault codes

1 - 52 of 52

Assets	Service Meter	Totals	Activity
VL400099 - CAT 992...	201.5 Hours 02/10/2023; 04:16 PM CST	151 HIGH 1527 LOW	2275 MEDIUM
Test43122 VL399123 - CAT 730...	30,386 Hours 02/10/2023; 11:23 AM CST	26 HIGH 70 LOW	22 MEDIUM
VLC00186 - CAT 249D3	3,462 Hours 02/10/2023; 01:50 PM CST	24 HIGH 0 LOW	7 MEDIUM
Tjs Test ASet for Field VLS00032 - CAT 336	227.7 Hours 02/10/2023; 04:35 PM CST	15 HIGH 414 LOW	210 MEDIUM
VL800101 - CAT	3,314.3 Hours 02/10/2023; 07:37 AM CST	14 HIGH 66 LOW	60 MEDIUM
VL600156 - CAT 150...	208.4 Hours 02/10/2023; 04:50 PM CST	9 HIGH 7 LOW	12 MEDIUM
VLC99998 - CAT 120...	1,203.1 Hours 02/09/2023; 01:19 PM CST	6 HIGH 58 LOW	8 MEDIUM
MISCRT16 VLC00445 - CAT 627K	5,330.2 Hours 02/10/2023; 04:24 PM CST	3 HIGH 1 LOW	13 MEDIUM
VLS00081 - CAT 775L...	2,818 Hours 02/10/2023; 01:22 PM CST	2 HIGH 83 LOW	116 MEDIUM
VLT99988 - CAT D6R...	43.9 Hours 02/10/2023; 05:42 AM CST	2 HIGH 13 LOW	3 MEDIUM
UP19273 VLS01301 - CAT 950M	3,940 Hours 02/10/2023; 04:54 PM CST	2 HIGH 20 LOW	2 MEDIUM
VLS00101 - CAT 637K	2,250.7 Hours 02/10/2023; 04:59 PM CST	2 HIGH 4 LOW	0 MEDIUM
VL299999 - CAT 120-14	33.3 Hours 02/10/2023; 03:51 PM CST	1 HIGH 118 LOW	46 MEDIUM
GR019 VL900111 - CAT 16GC	6,581.9 Hours 02/10/2023; 05:00 PM CST	1 HIGH 18 LOW	39 MEDIUM
CAT Owned FF VLO00078 - CAT 775...	4,648.6 Hours 02/10/2023; 04:58 PM CST	1 HIGH 20 LOW	10 MEDIUM
TTT L6 MRET 3 VLT99993 - CAT D6R...	1,517.7 Hours 02/10/2023; 02:24 PM CST	1 HIGH 7 LOW	0 MEDIUM
VL100102 - CAT	608.5 Hours 02/10/2023; 05:36 AM CST	1 HIGH 1 LOW	0 MEDIUM
	1,474.9 Hours	0 HIGH	19 MEDIUM

ابق على اطلاع دائم على حالة
ماكيناتك:

+ ملخص أكواد الأعطال وتحليل السوائل ونتائج
الفحص

+ عرض معلومات للأيام السابقة أو نطاقات
زمنية محددة أو اليوم الحالي

+ مراجعة سجلات الخدمة للأصول

+ مندمجة مع خدمة تحليل السوائل Cat
S-O-SSM وتطبيق Cat Inspect

+ عرض تفاصيل أكواد الأعطال من Cat SIS2
- نظام معلومات الخدمة

+ تنزيل تقارير الحالة ونتائج الفحص

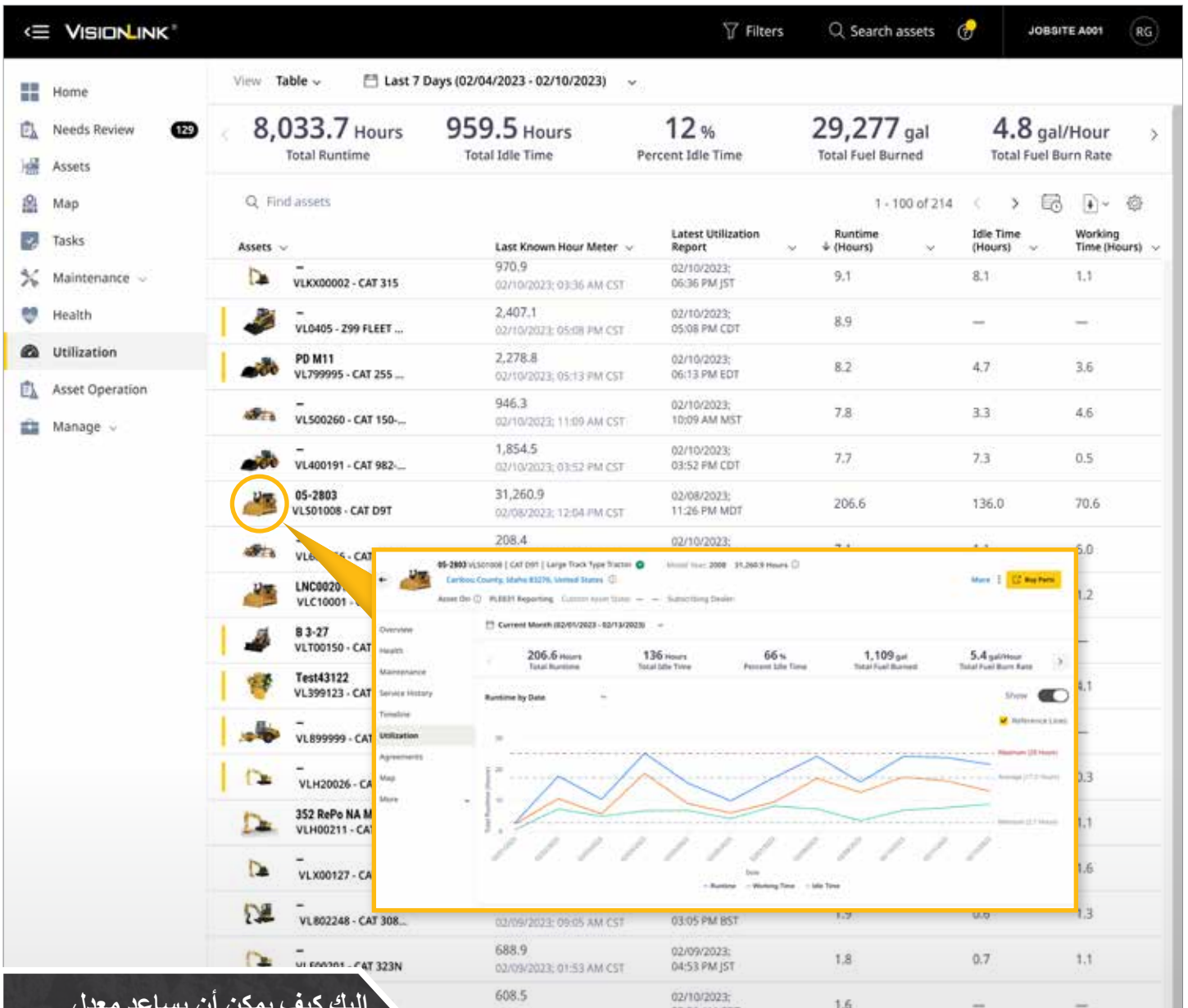
لوحة المعلومات HEALTH (الحالة)



لم تكن إدارة حالة ماكيناتك أسهل من أي وقت مضى. ويمكن لمديري الأسطول استخدام لوحة المعلومات Health (الحالة) لتحديد المشاكل أو الفرص عند حدوثها. ويسهم اكتشاف المشاكل وحلها في أقرب وقت ممكن في الحفاظ على استمرارية عمل الأصول ويقلل من احتمالية حدوث مشاكل أخرى من شأنها أن تزيد من أوقات التعتل غير المخطط لها والإصلاحات المكلفة.

تنظم لوحة المعلومات Health (الحالة) أكواد الأعطال ونتائج تحليل السوائل أعلى معلومات الفحص لكل أصل متصل. ومن أمثلة معالجة الأحداث:

- إضافة ملاحظات أو تعديلها أو الرد عليها.
- إضافة مرفقات بتنسيق (PNG، JPEG، GIF، TIFF، و CSV، و XLS، و XLSX، و DOC) و
- (PDF، و DOCX)
- طلب الخدمة من وكيل Cat المحلي لديك.
- إنشاء بند عمل متأخر: مثال لخدمة واحدة مرتبطة بخدمة موجودة أو مجدولة من تلقاء نفسها.



إليك كيف يمكن أن يساعد معدل الاستفادة في تحسين كفاءة الماكينة:

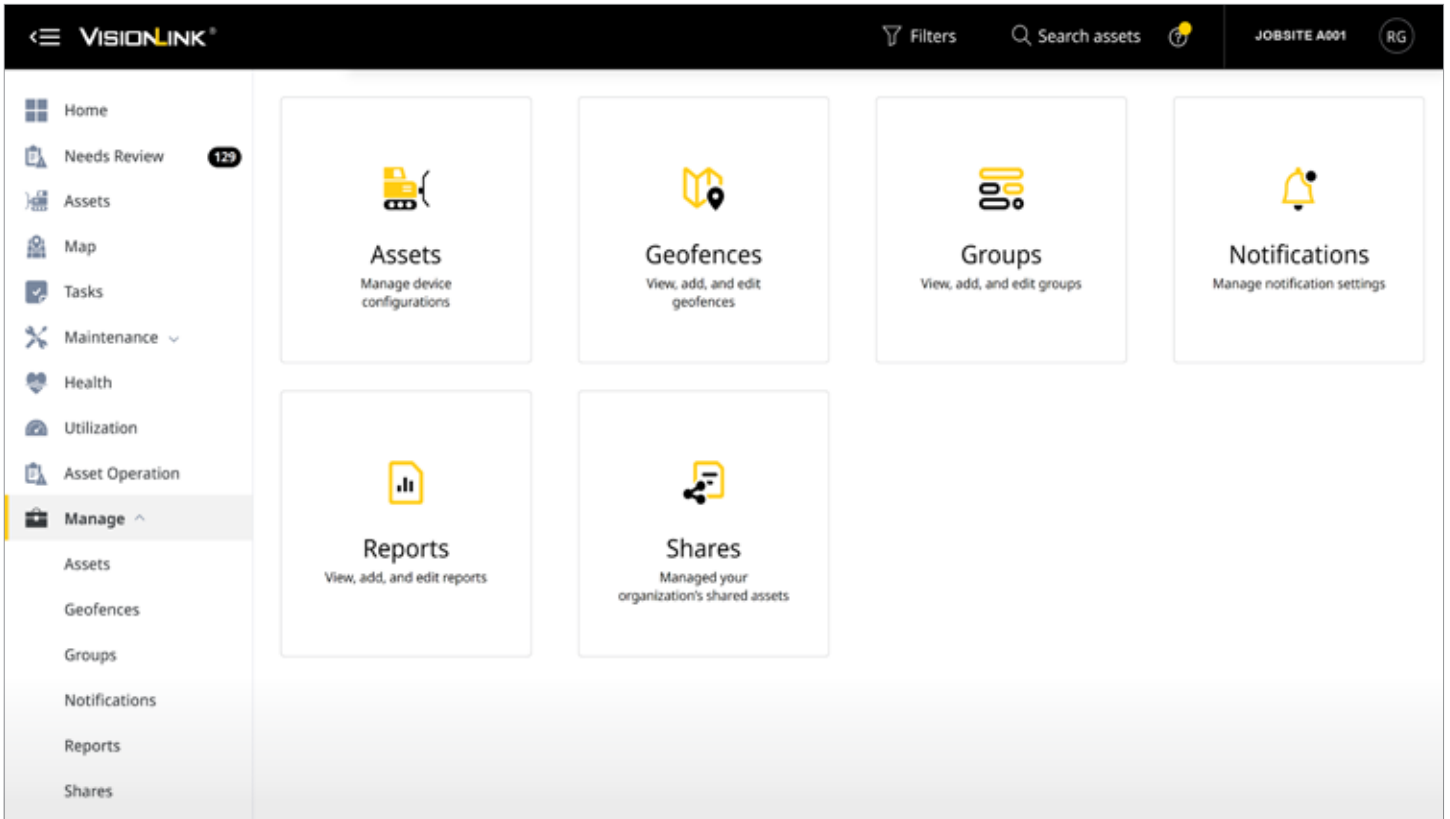
- + عرض مجاميع الأسطول ومجاميع كل أصل على حدة
- + تحديد اتجاهات البيانات
- + تتبع استهلاك الوقود
- + تقدير انبعاثات ثاني أكسيد الكربون (CO₂)*
- + اكتشاف وقت التباطؤ العالي
- + تنزيل أو جدولة تقارير البريد الإلكتروني بتنسيقات (CSV، XLSX، JSON، XML) والمزيد (قابل للتخصيص)

لوحة المعلومات (الاستفادة) UTILIZATION (الاستفادة)



توفر لوحة المعلومات Utilization (الاستفادة) نظرة عامة عالية المستوى على النسب المئوية لوقت التباطؤ وساعات التشغيل والمقاييس الأخرى المتعلقة بأداء الماكينة. ويتم عرض البيانات بتنسيقات المخطط والجدول لتسهيل تحديد الاتجاهات والقيم الشاذة والأنماط، وهو ما يجعل تحسينات الاستفادة من الأصول والأسطول أسهل من أي وقت مضى.

* يتم حساب انبعاثات ثاني أكسيد الكربون (CO₂) بحسب نوع الوقود لإجمالي الوقود المستهلك كل يوم في النطاق الزمني المحدد.
 + الديزل/افتراضي - 22,2 رطل لكل جالون أو 2,6 كجم لكل لتر من الوقود المستهلك كل يوم
 + الغازولين - 9,4 رطل لكل جالون أو 2,3 كجم لكل لتر من الوقود المستهلك كل يوم



لوحة المعلومات (الإدارة) MANAGE



يتم تنظيم أدوات VisionLink الإدارية حسب الفئات داخل لوحة المعلومات Manage (الإدارة) ويمكن تعديلها بناءً على مستوى الإذن الممنوح للمستخدم. تشمل الصفحات الفرعية للوحة المعلومات على:

- **Assets (الأصول)** - إدارة إعدادات مقياس الساعات وعداد المسافات لكل أصل وضبط معلمات إعداد التقارير في نهاية اليوم.
- **Geofences (الأسوار الجغرافية)** - لإنشاء حدود على الخريطة مخصصة لتتبع الأصول والإبلاغ عنها بناءً على احتياجات عملك.
- **Groups (المجموعات)** - لتنظيم أسطولك بطرق منطقية لمؤسستك.
- **Notifications (الإشعارات)** - لإضافة أو تعديل أو إزالة تنبيهات الإشعار من قائمة فئات النظام المتاحة. وأي شيء يلبي المعايير الخاصة بك سيصبح من العناصر التي تحتاج إلى مراجعة.
- **Reports (التقارير)** - لجدولة التقارير بناءً على كود العطل أو وقود الأسطول أو استخدام الأسطول أو تحليل السوائل.
- **Shares (المشاركات)** - لتهيئة ومشاركة طرق العرض المؤقتة لبيانات الأصول مع مؤسسة أخرى مع الاحتفاظ بملكية الأصل.
- **Users (المستخدمون)** - لإدارة من يمكنه الوصول إلى نظام VisionLink وكيف يمكنه استخدام بيانات VisionLink.

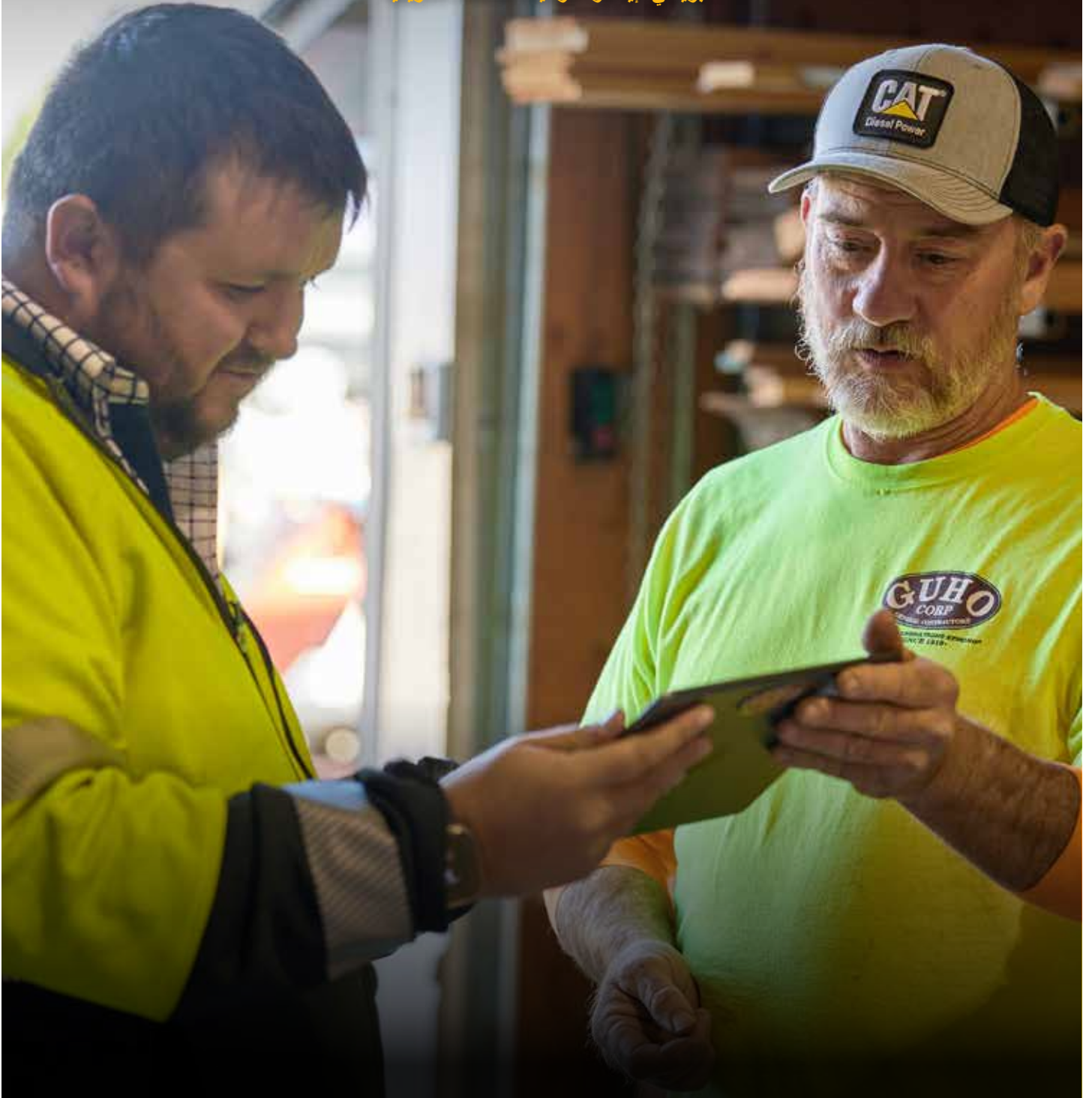


"تعتبر منصة VisionLink أحد الأصول المهمة للأعمال وللأسطول، وهي تساعدنا في إدارة الأسطول بشكل أفضل لتقليل وقت التعطل عن العمل وتعزيز الكفاءات ومعدلات الاستفادة والحد من استهلاك الوقود ومراقبة ساعات التباطؤ. وبالتالي، فهي أداة رائعة تزودنا بالمعلومات التي نحتاج إليها لاتخاذ قرارات لإدارة أعمالنا بكفاءة أكبر."

انتوني جو هو

GUHO CONSTRUCTION

بويسبي، إيداهو، الولايات المتحدة الأمريكية



المتطلبات الفنية

كيفية الاتصال

اندماجات واجهة برمجة التطبيقات (API)

يمكن لنظام VisionLink استهلاك وروية البيانات من شركات تصنيع معدات أصلية أو من شركات خارجية أخرى توفر خدمات الاتصالات والمعلوماتية عن بُعد من خلال دمج واجهات برمجة التطبيقات (API) الخاصة بها باستخدام معايير ISO (AEMP 2.0). ويتيح لك هذا التكامل دمج تقنيات الاتصالات والمعلوماتية عن بُعد للأسطول بالكامل في تطبيق واحد لإدارة الأصول. يتضمن موفرو الخدمة المدعومون ما يلي:

شركات تصنيع المعدات الأصلية (OEM):

Liebherr +	Hyundai +	Bell-Fleetmatic +
Senquip +	JCB +	BOMAG +
Tadano +	JLG +	CNH Industrial +
Takeuchi +	John Deere +	Genie Lift Connect +
Volvo +	KOBELCO +	GEOTrac +
WIRTGEN +	Komatsu +	Hitachi +

الشركات الخارجية لتوفير خدمات الاتصالات والمعلوماتية عن بُعد:

Powerfleet +	Geotab +
Trackunit +	Globalstar +
Trimble GeoManager +	LHP +
ZTR +	MachineMax +

تطبيق VISIONLINK على الهاتف المحمول



يمكنك تطبيق VisionLink على الهاتف المحمول قدرات إدارة الأصول بفعالية، وكل ذلك في راحة يدك. ويتيح لك تطبيق الهاتف المحمول هذا الوصول إلى البيانات في أثناء التنقل وفي ميدان العمل. ابق على اطلاع دائم بالمقاييس الرئيسية ومواقع الأصول ومستويات الوقود وغير ذلك من المقاييس من خلال جهازك المحمول.

متاح لأنظمة Android و iOS.



متاح على ما يلي

يمكن استخدام نظام VisionLink مع معدات Cat الجديدة والقديمة وماكينات شركات تصنيع المعدات الأصلية (OEM) الأخرى.

استخدم نظام VisionLink للعمل بشكل أكثر ذكاءً وسرعة وأمانًا. وتمنحك البيانات سهولة الفهم والرؤى القابلة للتنفيذ القدرة على اتخاذ قرارات مستنيرة لعملك في كل خطوة.

ارتق بإدارة معدتك إلى مستويات متقدمة واكتشف فرص زيادة الربحية وتقليل تكاليف التشغيل.

أنت مستعد للحصول على بيانات مبسطة وقيمة لأسطولك؟ اتصل بوكيل Cat المحلي لديك للحصول على مزيد من المعلومات.

خطوات للبدء

1. اتصل بوكيل CAT المحلي لديك لضمان الاندماج الناجح لنظام VisionLink، استشر وكيل Cat المحلي لديك في أثناء عملية الإعداد.
2. توصيل أصولك بالنسبة إلى معدات Cat الجديدة، ينبغي تنشيط الأجهزة المدمجة. وبالنسبة إلى أصول Cat الأقدم والعلامات التجارية لشركات تصنيع المعدات الأصلية الأخرى، قم بتنصيب أجهزة Product Link™ أو دمج البيانات من شركة تصنيع معدات أصلية موجودة أو من شركات خارجية توفر خدمات الاتصالات والمعلوماتية عن بُعد باستخدام واجهات برمجة التطبيقات (API).
3. اختيار اشتراك اشتراك في نظام VisionLink (لكل ماكينة). يمكن أن يساعدك وكيل Cat في تحديد أفضل اشتراك يناسب احتياجات عمك.
4. تنفيذ إدارة التغيير استخدم الرؤى المستندة إلى البيانات من خلال تعليم المستخدمين كيفية استخدام المنصة وتنفيذ إدارة التغيير.

قد يختلف مدى توفر نظام VisionLink حسب المنطقة. يُرجى استشارة وكيل Cat الذي تتعامل معه لمعرفة التفاصيل.

PADJ0565-02 (02-2023)
(Global)

لمزيد من المعلومات الكاملة حول منتجات Cat، وخدمات الوكلاء، وحلول الصناعة، تفضل بزيارتنا على شبكة الإنترنت على الموقع www.cat.com.

حقوق النشر © لعام 2023 لصالح شركة Caterpillar. جميع الحقوق محفوظة.

تخضع المواد والمواصفات للتغيير من دون سابق إخطار. قد تتضمن الماكينات المعروضة في الصور معدات إضافية. راجع وكيل Cat الذي تتعامل معه بخصوص الخيارات المتوفرة.

إن CAT، وCATERPILLAR، وLET'S DO THE WORK، وVisionLink، والشعارات الخاصة بها، و"Caterpillar Corporate Yellow"، و"Power Edge" والشكل "Modern Hex" لعلامة Cat التجارية، بالإضافة إلى علامة تعريف الشركة والمنتج المستخدمة هنا، كلها علامات تجارية خاصة بشركة Caterpillar ولا يجوز استخدامها بدون تصريح.



www.cat.com www.caterpillar.com