

VISIONLINK[®]

WIDOCZNOŚĆ UMOŻLIWIAJĄCA CAŁOŚCIOWE
ZARZĄDZANIE FLOTA

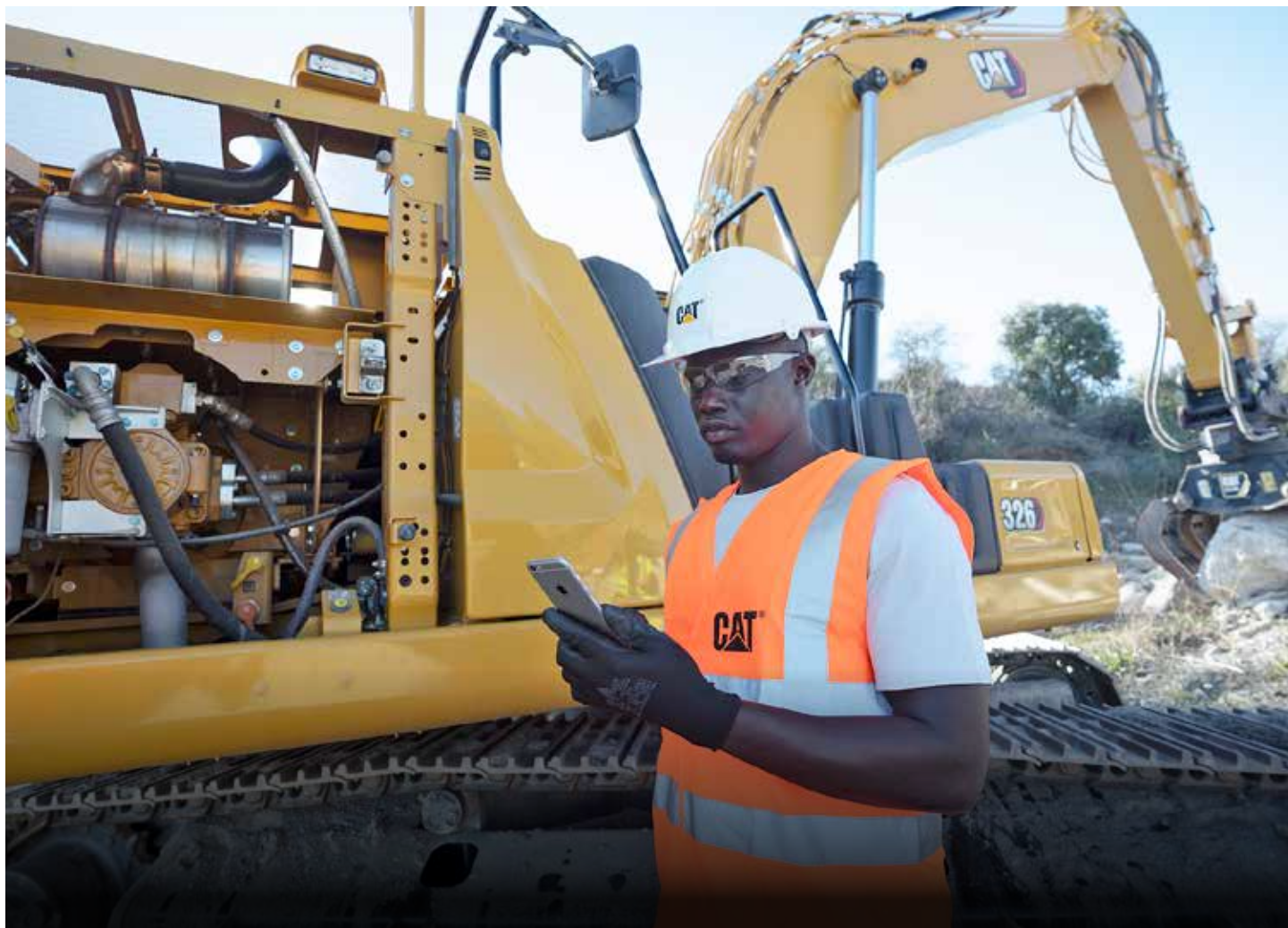


CAT[®]

VISIONLINK® TECHNOLOGIA

WYKORZYSTUJ DANE DO PODEJMOWANIA DECYZJI

Czy chcesz usunąć z procesu zarządzania flotą konieczność zgadywania? VisionLink® zapewnia łatwe do zrozumienia, praktyczne informacje, które pomogą Ci świadomie podejmować decyzje na każdym kroku decyzyjnym. Wykorzystaj w pełni możliwości całej swojej floty – za pomocą jednej, intuicyjnej i godnej zaufania aplikacji.



MOC PODEJMOWANIA DZIAŁAŃ



WIDOCZNOŚĆ CAŁEJ FLOTY

- + Uzyskaj użyteczne dane dotyczące wszystkich zasobów, niezależnie od ich marki.
- + Zarządzaj mieszanymi flotami OEM za pomocą jednego interfejsu.
- + Monitoruj posiadane, wynajmowane lub dzierżawione maszyny.



AKTUALNE ŚLEDZENIE ZASOBÓW

- + Śledź lokalizację maszyn, godziny pracy, poziom paliwa, problemy i ogólne wykorzystanie zasobów.
- + Przeglądaj miejsca mocowania osprzętu roboczego w różnych lokalizacjach i mierz czas pracy, aby predyktywnie oszacować potrzebę konserwacji.



MAKSYMALIZACJA CZASU PRACY

- + Monitoruj stan sprzętu, kody błędów, analizuj stan płynów i terminy przeglądów.
- + Ogranicz nieplanowane przestoje dzięki krytycznym powiadomieniom.
- + Zamów części i zaplanuj serwis w ramach platformy.



OPTIMALIZACJA WYKORZYSTANIA

- + Zarządzaj maszynami zależnie od projektów, grup lub obszarów geograficznych.
- + Wyznaczaj cele dotyczące wykorzystania zasobów i monitoruj wyniki.
- + Podejmuj świadome, oparte na danych decyzje, aby zmniejszyć koszty operacyjne.



LEPSZE DANE, LEPSZE DECYZJE

WYELIMINUJ ZGADYWANIE

VisionLink eliminuje konieczność zgadywania z procesu zarządzania flotą dzięki kluczowym informacjom pozwalającym zmaksymalizować wydajność – niezależnie od wielkości floty i producenta sprzętu.*

VisionLink płynnie dostarcza aktualne dane o sprzęcie bezpośrednio na komputer lub urządzenie przenośne za pomocą wygodnego, scentralizowanego rozwiązania. Dzięki interaktywnym pulpitom VisionLink ułatwia firmom o różnym rozmiarze podejmowanie świadomych decyzji na każdym kroku.

ROZWIĄZANIE PRZEZNACZONE DLA FLOT OD 1 DO PONAD 100 MASZYN

Aby rozpocząć korzystanie z systemu VisionLink, aktywuj wbudowany w nowych maszynach Cat sprzęt. W przypadku starszych maszyn Cat i innych marek OEM zainstaluj urządzenia Product Link™ lub zintegruj dane z istniejących rozwiązań OEM lub od innych firm, korzystając z interfejsów API.

Dzięki możliwości podejmowania świadomych decyzji, które obniżają koszty, zwiększają wydajność, upraszczają konserwację i zwiększają bezpieczeństwo pracy, wykonasz więcej pracy w krótszym czasie i przy mniejszym koszcie.

Uwaga: Do raportowania danych o sprzęcie wymagana jest subskrypcja VisionLink. Dostępność może różnić się w zależności od modelu i regionu. Szczegółowe informacje można uzyskać u dealera Cat.

** Dostępność danych może się różnić w zależności od producenta sprzętu.*

PRZENIEŚ SWÓJ BIZNES NA WYŻSZY POZIOM:

- + Monitorowanie floty 24/7
- + Usprawniona kontrola maszyn
- + Uproszczona konserwacja
- + Maksymalnie wykorzystaj flotę i zwiększ wydajność na miejscu pracy
- + Pomaga zmniejszyć koszty paliwowe
- + Wzrost wydajności pracy
- + Zwiększone bezpieczeństwo w miejscu pracy
- + Obsługa danych innych firm i OEM
- + Integracja niepodłączonych zasobów



JAK TO DZIAŁA?

REALNE KORZYŚCI



WSZYSTKO W JEDNYM MIEJSCU

VisionLink to kompleksowa platforma dostarczająca łatwe do zrozumienia dane i użyteczne informacje w celu optymalizacji całej floty.



ZARZĄDZANIE FLOTĄ MIESZANĄ

Zarządzaj wszystkimi maszynami – niezależnie od marki. Połącz się z dostawcami danych innych firm i producentów OEM lub zaimportuj zasoby OEM za pomocą urządzeń Cat Product Link™.



POŁĄCZENIA API

Interfejsy programowania aplikacji (ang. API) umożliwiają połączenie VisionLink z innymi aplikacjami przy użyciu standardów ISO (AEMP 2.0) lub niestandardowych interfejsów API dla bardziej zaawansowanych funkcji danych, takich jak wirtualnych granic (geofencing).



APLIKACJA MOBILNA

Zarządzaj swoją flotą w ruchu – gdziekolwiek jesteś. Uruchom VisionLink na komputerze lub w aplikacji mobilnej dla użytkowników iPhone'a i telefonów z system Android.



WSPARCIE W APLIKACJI

Pewnie poruszaj się po aplikacji. VisionLink oferuje pomoc w aplikacji, odpowiedzi na najczęściej zadawane pytania oraz filmy instruktażowe, które pomogą ci poznać cechy i funkcje urządzenia.



JEDNO ZINTEGROWANE ROZWIĄZANIE

VisionLink integruje się z wieloma aplikacjami Cat, takimi jak – Cat Inspect, Cat S-O-SSM, Cat SIS2 (Service Information System) i parts.cat.com. Planowane są kolejne integracje.

PULPITY NAWIGACYJNE APLIKACJI

PRAKTYCZNE SPOSTRZEŻENIA W SKRÓCIE

VISIONLINK

SEARCH assets, make, model, etc

Assets - GEOMANAGER MS4

Request Service Buy Parts Assign Inspection Record Service

My Tasks (Next 7 days)

You have no tasks due or coming due in the next 7 days.

Maintenance

- Overdue: 8 services
- Due this week (Feb 20 to 26, 2023): 13 services
- Due next week (Feb 27 to Mar 5, 2023): 9 services
- Due next 30 days (Feb 21 to Mar 23, 2023): 53 services
- Due next 60 days (Feb 21 to Apr 22, 2023): 87 services

Quick Links

- VisionLink Productivity
- Dealer Service Portal
- Cat Remote Asset Monitoring
- Cat Remote Fleet Vision 2.0
- Cat MineStar Health Equipment...
- Data Visualization
- Google



STRONA GŁÓWNA

Pulpit główny jest domyślną stroną docelową VisionLink. Funkcje:

- Globalny pasek wyszukiwania, który umożliwia wyszukiwanie według rodzin i grup produktów, a także zasobów, marek i modeli.
- Łatwy dostęp do takich funkcji, jak zlecenie konserwacji, zakup części, przypisanie inspekcji, rejestrowanie konserwacji i miejsc pracy.
- W sekcji Moje zadania są wyświetlane zadania, które mają być wykonane w ciągu najbliższych siedmiu dni, zadania zaległe oraz zadania, które mają być wykonane dzisiaj.
- Przegląd konserwacji umożliwia szybki dostęp do zaległych i nadchodzących przeglądów Twojej floty.
- Szybkie łącza zapewniają dostęp do innych aplikacji Cat.

The screenshot displays the VisionLink dashboard interface. On the left is a navigation menu with options like Home, Needs Review (129), Assets, Map, Tasks, Maintenance, Health, Utilization, Asset Operation, and Manage. The main content area is divided into three summary cards: 'Health Issues' (86 New, 52 High, 35 Medium), 'Maintenance' (40 New, 4 Completed, 28 Upcoming, 8 Overdue), and 'Device Status' (3 New, 3 Not Reporting). Below these is a table of assets with columns for Assets, Totals (High, Medium, Low), and Service Meter (Hours and Last Update).

Assets	Totals	Service Meter
VL399123 - CAT 730 (66 New)	42 HIGH, 24 MEDIUM, 0 LOW	30,369.4 Hours (01/27/2023: 11:28 AM CST)
US00348 VLX01321 - CAT 320 (4 New)	2 HIGH, 2 MEDIUM, 0 LOW	813.6 Hours (02/23/2023: 01:35 PM CST)
623K VLB00278 - CAT 623K (2 New)	2 HIGH, 0 MEDIUM, 0 LOW	408.2 Hours (02/23/2023: 08:29 AM CST)
920 VL400215 - CAT 920-14 (1 New)	1 HIGH, 0 MEDIUM, 0 LOW	53.3 Hours (02/23/2023: 10:23 AM CST)
D5-17 VLA01111 - C... (1 New)	1 HIGH, 0 MEDIUM, 0 LOW	954.7 Hours (02/23/2023: 09:15 AM CST)
D6XE VLC00324 - CAT D6... (1 New)	1 HIGH, 0 MEDIUM, 0 LOW	1,437.8 Hours (02/22/2023: 11:22 AM CST)
US00347 VLN00345 - CAT 320... (3 New)	0 HIGH, 3 MEDIUM, 0 LOW	208.1 Hours (02/16/2023: 03:42 PM CST)
M318 VL700156 - CAT M318 (3 New)	0 HIGH, 3 MEDIUM, 0 LOW	144.4 Hours (02/23/2023: 11:17 AM CST)
VL500081 - CAT 775L... (1 New)	0 HIGH, 1 MEDIUM, 0 LOW	1,223.8 Hours (02/23/2023: 08:29 AM CST)
740 WAT... VL800047 - CAT 740... (1 New)	0 HIGH, 1 MEDIUM, 0 LOW	482.4 Hours (02/23/2023: 06:14 AM CST)
VLM900099 - CAT 994K (1 New)	0 HIGH, 1 MEDIUM, 0 LOW	10.8 Hours (02/15/2023: 04:55 PM CST)

MONITORUJ SWOJĄ FLOTĘ 24/7:

- + Sprawdzaj kody błędów, analizuj stan płynów i przeprowadzaj inspekcje
- + Dodawaj notatki i historię dla każdego zasobu
- + Przydzielaj zadania, aby zakończyć sprawę w toku
- + Przeglądaj szczegółowe raporty z kontroli zasobów
- + Zamawiaj części dzięki bezpośredniej integracji z parts.cat.com
- + Prośba o pomoc od swojego lokalnego dealera Cat



PULPIT „POTRZEBA PRZEGLĄDU”

Pulpit „Potrzeba przeglądu” to jedno, wygodne miejsce w systemie VisionLink, w którym możesz zobaczyć zasoby wymagające codziennej inspekcji, dzięki czemu możesz proaktywnie planować wszelkie działania konserwacyjne.

Zapoznaj się z problemami związanymi ze stanem maszyn i konserwacją zasobów, aby utrzymać sprawność sprzętu. Znajdziesz tu informacje o kodach błędów, analizie płynów, inspekcjach i wiele innych informacji, które pomogą wyeliminować przestoje i zapobiec kosztownym naprawom. Wykorzystaj proces pracy w aplikacji (Zadania) do zarządzania projektami.

Skonfiguruj pulpit „Potrzeba przeglądu”, aby pokazywał tylko te zdarzenia, które chcesz zobaczyć, co pozwoli Ci szybko przejść do poszczególnych przypadków wymagających uwagi. Dodawaj powiadomienia o stanie zasobów (e-mail, w aplikacji, SMS) zgodnie z własnymi preferencjami.



PULPIT ZASOBÓW

Przenieś zarządzanie sprzętem na wyższy poziom dzięki przeglądowi każdego komponentu maszyn we flocie. Pulpit zasobów dostarcza szczegółowych informacji o stanie poszczególnych maszyn, liczniku godzin pracy, ostatniej znanej lokalizacji i innych.

Możesz dostosować ten pulpit pod kątem najbardziej istotnych wskaźników floty lub przeglądać określone zakresy dat, z możliwością wyświetlania osi czasu dla każdego zasobu. Następnie zagłębiaj się w szczegółowe informacje, wyświetlane w serii zakładek na prostym do zrozumienia pulpicie.

Niektóre z działań, które możesz wykonać na stronie, to m.in:

- Pobieranie lub planowanie raportów e-mailowych w różnych formatach (CSV, XLSX, JSON, XML).
- Dodawanie zasobów do grupy lub tworzenie nowych grup, aby uporządkować flotę.
- Wyświetlanie lokalizacji maszyn w widoku mapy z wybranego zakresu dat.
- Edytowanie szczegółów zasobów, w tym ich identyfikator, licznik godzin pracy, licznik przebiegu i status własności.
- Zakup części bezpośrednio w sklepie Cat Parts Store (parts.cat.com).
- Prośba o pomoc od swojego lokalnego dealera Cat

MOŻLIWOŚĆ ŚLEDZENIA PRACY MASZYN:

- + Stan maszyny
- + Licznik serwisowy
- + Licznik motogodzin
- + Ostatnia zgłoszona lokalizacja
- + Następną konserwacja
- + Status własności – posiadane na własność, wynajęte, leasing lub sprzedane
- + Procentowy poziom paliwa
- + Procentowy poziom płynu DEF
- + Lokalizacje geofence
- + I wiele więcej (możliwość dostosowania)



PULPIT MAP

Śledź pozycje wszystkich swoich maszyn przez 24 godziny na dobę, 7 dni w tygodniu, korzystając z funkcji dostępnych w Google Maps. Pulpit map pomaga w wizualizacji aktualnych lokalizacji i statusów maszyn we flocie. Zapewnia również wizualne podsumowanie kodów błędów, wyników analizy płynu, wyników inspekcji i konserwacji według lokalizacji zasobów.

MAPY POMAGAJĄ W WIZUALIZACJI:

- + Lokalizacja zasobów
- + Podsumowanie kodu błędu
- + Lokalizacje kodów błędów
- + Analiza płynów
- + Kontrole
- + Zarządzanie zasobami
- + Lokalizator dealerów Cat
- + Nakładka geofence



PULPIT ZADAŃ

Pulpit zadań umożliwia przypisanie osób do projektu z określonym poziomem ważności i terminem realizacji. Przydzielanie zadań może zwiększyć produktywność i efektywność poprzez monitorowanie zadania od jego początku do końca, co jest istotną częścią zarządzania flotą.

Pulpit zadań pokazuje wszystkie zadania w Twojej organizacji oraz te, które zostały do Ciebie przypisane. W sekcji „Potrzeba przeglądu” można tworzyć zadania dla różnych sytuacji – kodów błędów, analizy płynów i inspekcji.

Niektóre z działań, które możesz wykonać na stronie, to m.in.:

- Filtry: wszystkie, przydzielone do mnie, ukończone.
- Aby jeszcze bardziej odfiltrować dane na ekranie, można zastosować zakres dat.
- Aby wyszukać konkretne zadanie, można skorzystać z pola wyszukiwania.

SCENTRALIZOWANE ZARZĄDZANIE ZADANIAMI:

Zobacz wszystkie ważne informacje, w tym:

- + Informacje o zasobie
- + Stan zadania
- + Osoba odpowiedzialna za zadanie
- + Termin wykonania zadania
- + Waga zadania
- + Data utworzenia zadania
- + Twórca zadania
- + Raporty dot. zadania

Asset	Totals	Projected Service Meter	Location
VLKX00001 - CAT 315	3 OVERDUE, 0 UPCOMING, 0 COMPLETED	1,475 Hours 02/09/2023; 07:24 PM CST	Hyogo Pref., Ono City, Sugetac...
VL B00251 - CAT 950M	3 OVERDUE, 0 UPCOMING, 0 COMPLETED	8,831 Hours 12/16/2022; 09:26 AM CST	28149 Caterpillar Ln, Washin...
DASSET16 VL Y00105 - CAT 930M	3 OVERDUE, 0 UPCOMING, 0 COMPLETED	5,148 Hours 09/15/2022; 07:12 PM CDT	1336 Chamberlain Rd, Aubur...
DUT772 VL600101 - CAT CS66B	2 OVERDUE, 2 UPCOMING, 0 COMPLETED	1,149 Hours 02/10/2023; 11:53 AM CST	13089 George Weber Dr, Rog...
VL201716 - CAT	2 OVERDUE, 2 UPCOMING, 0 COMPLETED	183 Hours 02/10/2023; 02:59 PM CST	27527, NC, United States
VLP24318	2 OVERDUE, 2 UPCOMING, 0 COMPLETED	922 mi 05/24/2021; 01:32 PM CDT	Engine Dr, Chillicothe, Illinois...
VL601270 - CAT 390...	4 OVERDUE, 1 UPCOMING, 0 COMPLETED	5,477 Hours 09/21/2021; 12:31 AM CDT	Division 10, Subdivision East
ACT TEST VL601270 - CAT 390...	2 OVERDUE, 0 UPCOMING, 0 COMPLETED	16,481 Hours	28194 Caterpillar Ln, Washin...
BHL INDU VL201695 - CAT	1 OVERDUE, 1 UPCOMING, 0 COMPLETED	3,314 Hours 02/10/2023; 07:38 AM CST	Street, Tiruvall...
VL100102 - CAT	1 OVERDUE, 1 UPCOMING, 0 COMPLETED	3,314 Hours 02/10/2023; 07:38 AM CST	Weber Dr, Rog...
PD1 VL300100 - CAT	1 OVERDUE, 1 UPCOMING, 0 COMPLETED	3,314 Hours 02/10/2023; 07:38 AM CST	Southlake, Tex...
VL600154 - CAT	1 OVERDUE, 1 UPCOMING, 0 COMPLETED	3,314 Hours 02/10/2023; 07:38 AM CST	llar Ln, Washin...
VL603476 - CAT	1 OVERDUE, 1 UPCOMING, 0 COMPLETED	3,314 Hours 02/10/2023; 07:38 AM CST	y, Texas 79754, ...
VLX00301 - CAT	1 OVERDUE, 1 UPCOMING, 0 COMPLETED	3,314 Hours 02/10/2023; 07:38 AM CST	ted States
321AA456 VL63103166 - Z	1 OVERDUE, 1 UPCOMING, 0 COMPLETED	3,314 Hours 02/10/2023; 07:38 AM CST	ted States
VL500081 - CAT	1 OVERDUE, 1 UPCOMING, 0 COMPLETED	3,314 Hours 02/10/2023; 07:38 AM CST	ited Kingdom
Sierra 1500-00 VL C26009 - GA	1 OVERDUE, 1 UPCOMING, 0 COMPLETED	3,314 Hours 02/10/2023; 07:38 AM CST	ted States
VL800101 - CAT MD...	1 OVERDUE, 1 UPCOMING, 0 COMPLETED	3,314 Hours 02/10/2023; 07:38 AM CST	3501 N FM 1417, Denison, Tex...
VLM90222 - CAT SR4	1 OVERDUE, 1 UPCOMING, 0 COMPLETED	3,314 Hours 02/10/2023; 07:38 AM CST	1150 N Hummingbird Ln, Dic...



PULPIT KONSERWACJI

Pożegnaj się z niepotrzebnymi przestojami a przywitaj z uproszczoną konserwacją. Pulpit podsumowujący konserwację daje Ci przegląd informacji dotyczących konserwacji wszystkich maszyn zarządzanych przez VisionLink.

Funkcja konserwacji usprawnia planowanie konserwacji i ułatwia zakup części w aplikacji. Dostępne są dwie podstrony:

- Podsumowanie to widok zaplanowanych procesów konserwacji, pogrupowanych według maszyny lub jej stanu.
- Ustawienia i rejestracja służą do tworzenia i zarządzania harmonogramami konserwacji oraz do rejestrowania zasobów w celu zdefiniowania nowych usług.

ŁATWA KONSERWACJA:

- + Przeglądaj podsumowania dotyczące procesów konserwacji wszystkich zasobów – kody błędów, przewidywany czas w serwisie, ostatnio zgłoszona lokalizacja
- + Zamawiaj części dzięki bezpośredniej integracji z parts.cat.com
- + Proś o wsparcie
- + Przeglądaj obecne zgłoszenia serwisowe
- + Sprawdź pełną historię konserwacji danej maszyny
- + Pobieraj raport z podsumowaniami

VISIONLINK® Filters Search assets JOB SITE A001 RG

Home Needs Review 129 Assets Map Tasks Maintenance Health Utilization Asset Operation Manage

Fault Codes Fluid Analysis Results Inspection Results

Group by Assets Last 7 Days (02/04/2023 - 02/10/2023) Find fault codes 1 - 52 of 52

Assets	Service Meter	Totals	Activity
VL400099 - CAT 992...	201.5 Hours 02/10/2023; 04:16 PM CST	151 HIGH 1527 LOW	2275 MEDIUM
Test43122 VL399123 - CAT 730...	30,386 Hours 02/10/2023; 11:23 AM CST	26 HIGH 70 LOW	22 MEDIUM
VLC00186 - CAT 249D3	3,462 Hours 02/10/2023; 01:50 PM CST	24 HIGH 0 LOW	7 MEDIUM
Tjs Test AAsset for Field VLS00032 - CAT 336	227.7 Hours 02/10/2023; 04:35 PM CST	15 HIGH 414 LOW	210 MEDIUM
VL800101 - CAT	3,314.3 Hours 02/10/2023; 07:37 AM CST	14 HIGH 66 LOW	60 MEDIUM
VL600156 - CAT 150...	208.4 Hours 02/10/2023; 04:50 PM CST	9 HIGH 7 LOW	12 MEDIUM
VLC99988 - CAT 120...	1,203.1 Hours 02/09/2023; 01:19 PM CST	6 HIGH 58 LOW	8 MEDIUM
MISCRT16 VLC00445 - CAT 627K	5,330.2 Hours 02/10/2023; 04:24 PM CST	3 HIGH 1 LOW	13 MEDIUM
VLS00081 - CAT 775L...	2,818 Hours 02/10/2023; 01:22 PM CST	2 HIGH 83 LOW	116 MEDIUM
VLT99988 - CAT D6R...	43.9 Hours 02/10/2023; 05:42 AM CST	2 HIGH 13 LOW	3 MEDIUM
UP19273 VLS01301 - CAT 950M	3,940 Hours 02/10/2023; 04:54 PM CST	2 HIGH 20 LOW	2 MEDIUM
VLS00101 - CAT 637K	2,250.7 Hours 02/10/2023; 04:59 PM CST	2 HIGH 4 LOW	0 MEDIUM
VL299999 - CAT 120-14	33.3 Hours 02/10/2023; 03:51 PM CST	1 HIGH 118 LOW	46 MEDIUM
GR019 VL900111 - CAT 16GC	6,581.9 Hours 02/10/2023; 05:00 PM CST	1 HIGH 18 LOW	39 MEDIUM
CAT Owned FF VLO00078 - CAT 775...	4,648.6 Hours 02/10/2023; 04:58 PM CST	1 HIGH 20 LOW	10 MEDIUM
TTT L6 MRET 3 VLT99993 - CAT D6R...	1,517.7 Hours 02/10/2023; 02:24 PM CST	1 HIGH 7 LOW	0 MEDIUM
VL100102 - CAT	608.5 Hours 02/10/2023; 05:36 AM CST	1 HIGH 1 LOW	0 MEDIUM
	1,474.9 Hours	0 HIGH	19 MEDIUM

BĄDŹ NA BIEŻĄCO ZE STANEM SWOICH MASZYN:

- + Podsumowanie kodów błędów, analiza płynów i wyniki kontroli
- + Wyświetlanie informacji dotyczących poprzednich dni, zakresów dat lub bieżącego dnia
- + Przeglądaj historie serwisowe maszyn
- + Integracja z usługą analizy płynów Cat S-O-SSM and aplikacją Cat Inspect
- + Wwyświetlanie szczegółów kodu usterki w ramach systemu Cat SIS2 –Service Information System (system informacji serwisowych)
- + Pobieranie raportów o stanie zdrowia i wyników inspekcji

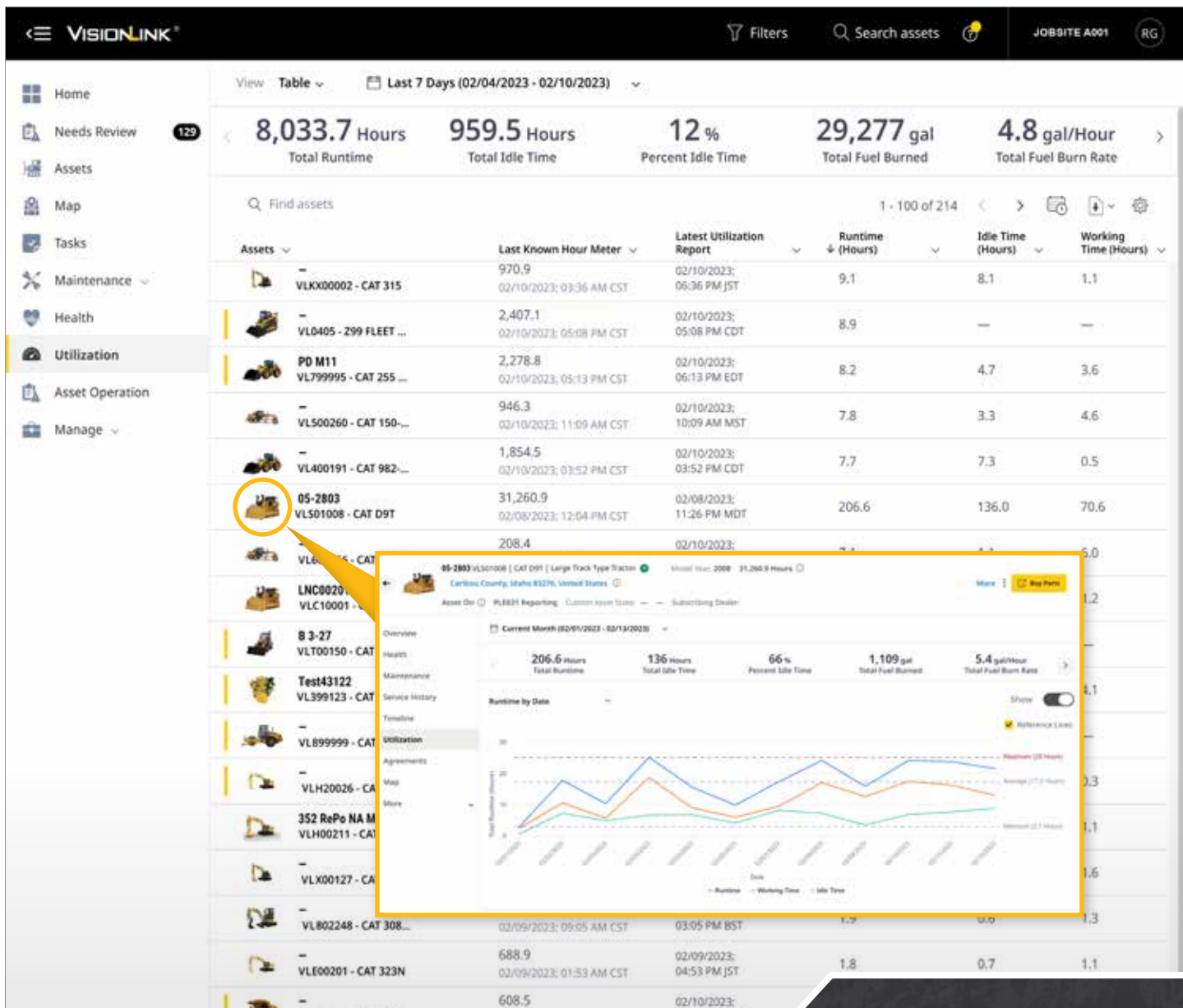


PULPIT KONDYCJI MASZYN

Zarządzanie stanem maszyn nigdy nie było prostsze. Osoby zarządzające flotami mogą korzystać z pulpitu umożliwiającego wgląd w kondycję maszyn, aby identyfikować problemy w momencie ich wystąpienia. Wychwycenie i rozwiązanie problemów na jak najwcześniejszym etapie pozwala utrzymać zasoby w pracy i zmniejsza prawdopodobieństwo wystąpienia dodatkowych problemów, które mogą zwiększyć nieplanowany czas przestoju i skutkować kosztownymi naprawami.

Pulpit kondycji zasobów porządkuje kody błędów i wyniki analizy płynów, uzupełniając informacje o kontroli każdej podłączonej maszyny. Można też dokonywać działań w związku z wydarzeniem, takich jak:

- Dodawanie, edytowanie i odpowiadanie na notatki.
- Dodawanie załączników (PNG, JPEG, GIF, TIFF, CSV, XLS, XLSX, DOC, DOCX i PDF)
- Prośba o pomoc od swojego lokalnego dealera Cat.
- Tworzenie sytuacji zaległości: usługa kompleksowa w jednym miejscu, pozwalająca utworzyć nową konserwację lub działać w odniesieniu do istniejącej.



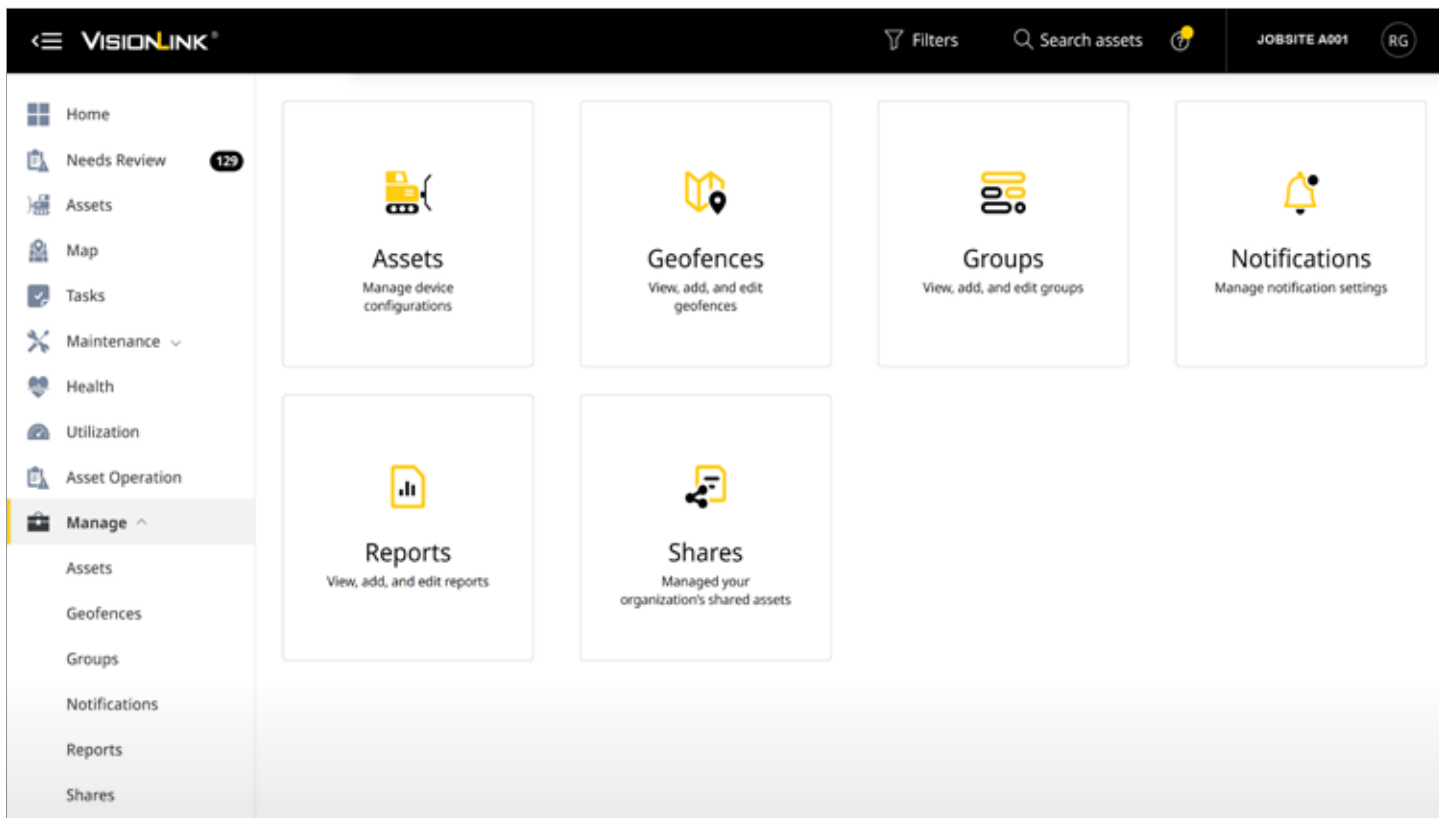
PULPITY MONITOROWANIA WYKORZYSTANIA

Pulpit Wykorzystanie maszyn zapewnia ogólny wgląd w procentowy udział czasu bezczynności, godziny pracy i inne wskaźników związane z wydajnością maszyny. Dane są wizualizowane w formie wykresów i tabel, co ułatwia identyfikację trendów, wartości skrajnych i wzorców, dzięki czemu optymalizacja wykorzystania zasobów i floty jest łatwiejsza niż kiedykolwiek.

POMOC W ZWIĘKSZENIU WYDAJNOŚCI MASZYN:

- + Wyświetlanie łącznych wartości dla floty i poszczególnych aktywów
- + Określanie trendów danych
- + Śledzenie spalania paliwa
- + Określanie emisji CO₂*
- + Wykrywanie wysokich czasów bezczynności
- + Pobieranie lub planowanie raportów e-mailowych (CSV, XLSX, JSON, XML).
- + I wiele więcej (możliwość dostosowania)

* Emisje CO₂ z monitorowanych urządzeń, obliczane na podstawie zużycia paliwa w czasie pracy zależnie od rodzaju paliwa w kolejnych dniach z wybranego przedziału dat:
 + Olej napędowy (domyślnie) – 22,2 funta na galon lub 2,6 kg na litr paliwa spalane każdego dnia
 + Benzyna – 9,4 funta na galon lub 2,3 kg na litr paliwa spalane każdego dnia



PULPIT ZARZĄDZANIA

Narzędzia administracyjne VisionLink są uporządkowane według kategorii w panelu zarządzania i mogą być modyfikowane w zależności od poziomu uprawnień użytkownika. Podstrony kategorii obejmują:

- Zasoby – zarządzaj ustawieniami licznika godzin i licznika kilometrów dla każdej maszyny i ustaw parametry raportowania na koniec dnia.
- Geofencing – utwórz niestandardowe granice na mapie, aby śledzić i raportować zasoby zgodnie z potrzebami biznesowymi.
- Grupy – zorganizuj swoją flotę w sposób, który ma sens dla Twojej organizacji.
- Powiadomienia – dodawaj, edytuj lub usuwaj powiadomienia z listy dostępnych kategorii systemowych. Wszystko, co spełnia twoje kryteria, stanie się elementem przeglądu potrzeb.
- Raporty – zaplanuj raporty na podstawie kodu błędu, paliwa we flocie, wykorzystania floty lub analizy płynów.
- Udostępnianie – skonfiguruj i udostępnij innej organizacji tymczasowe dane o maszynach, zachowując jednocześnie do nich prawo własności.
- Użytkownicy – zarządzaj tym, kto ma dostęp do VisionLink i jak może korzystać z zawartych tam danych.



„Platforma VisionLink jest wielkim atutem dla naszej firmy i floty. Dzięki niej łatwiej nam zarządzać maszynami, aby zminimalizować przestoje, zmaksymalizować wydajność i ich wykorzystanie. Możemy także zminimalizować spalanie paliwa i zmniejszać liczbę godzin bezczynności. To świetne narzędzie, które dostarcza nam informacji potrzebnych przy podejmowaniu decyzji, co z kolei pozwala skuteczniej prowadzić działalność”.

ANTHONY GUHO
GUHO CONSTRUCTION
BOISE, ID USA



WYMAGANIA TECHNICZNE

JAK UZYSKAĆ POŁĄCZENIE

DOSTĘPNOŚĆ:

System VisionLink może być używany z nowymi i starszymi urządzeniami Cat oraz innymi maszynami OEM.

Pracuj mądrzej, szybciej i bezpieczniej dzięki VisionLink. Łatwe do zrozumienia dane i użyteczne spostrzeżenia dają Ci możliwość podejmowania świadomych decyzji na każdym etapie pracy.

Przenieś zarządzanie na wyższy poziom i zobacz, jakie możliwości daje zwiększenie rentowności i obniżenie kosztów operacyjnych.

Chcesz uzyskać łatwe do odczytania, ale przydatne dane na temat swojej floty? Aby uzyskać dodatkowe informacje, skontaktuj się z dealerem Cat.

JAK ROZPOCZAĆ?

1. SKONTAKTUJ SIĘ ZE SWOIM DEALEREM CAT

Aby zapewnić pomyślną integrację systemu VisionLink, podczas procesu konfiguracji skonsultuj się ze swoim dealerem Cat.

2. POŁĄCZ ZASOBY

W przypadku nowych maszyn Cat, aktywuj wbudowany sprzęt. W przypadku starszych maszyn Cat i innych marek OEM zainstaluj urządzenia Product Link™ lub zintegruj dane z istniejących rozwiązań OEM lub od innych firm, korzystając z interfejsów API.

3. WYBIERZ SUBSKRYPCJĘ

Zdobądź subskrypcję VisionLink (na urządzenie). Dealer Cat może pomóc w określeniu najlepszej subskrypcji, która będzie odpowiadać potrzebom Twojej firmy.

4. WDROŻENIE ZARZĄDZANIA ZMIANĄ

Wykorzystaj wiedzę opartą na danych, edukując użytkowników na temat platformy i wdrażając zarządzanie zmianami.

INTEGRACJE API

VisionLink może pobierać i wizualizować dane od innych dostawców telematycznych OEM i innych firm poprzez integrację interfejsów oprogramowania aplikacji (API) z wykorzystaniem standardów ISO (AEMP 2.0). Integracja umożliwi konsolidację pełnej telematyki floty w jednej aplikacji do zarządzania. Do obsługiwanych firm należą:

OEM:

+ Bell-Fleetmatic	+ Hyundai	+ Liebherr
+ BOMAG	+ JCB	+ Senquip
+ CNH Industrial	+ JLG	+ Tadano
+ Genie Lift Connect	+ John Deere	+ Takeuchi
+ GEOTrac	+ KOBELCO	+ Volvo
+ Hitachi	+ Komatsu	+ WIRTGEN

ZEWNĘTRZNI DOSTAWCY DANYCH TELEMATYCZNYCH:

+ Geotab	+ Powerfleet
+ Globalstar	+ Trackunit
+ LHP	+ Trimble GeoManager
+ MachineMax	+ ZTR



APLIKACJA MOBILNA VISIONLINK

Aplikacja mobilna VisionLink przynosi daje Ci moc zarządzania flotą. W dowolnym miejscu. Aplikacja mobilna umożliwia dostęp do danych w podróży i w terenie. Bądź na bieżąco z kluczowymi wskaźnikami, lokalizacją maszyn, poziomem paliwa i innymi informacjami. Wszystko to za pośrednictwem swojego urządzenia mobilnego.

Dostępne dla systemów Android i iOS.



*Dostępność VisionLink może różnić się w zależności od regionu. Szczegółowe informacje można uzyskać u dealera Cat.

Więcej informacji o produktach Cat, usługach oferowanych przez dealerów oraz rozwiązaniach branżowych można znaleźć w Internecie pod adresem www.cat.com.

PXDJ0565-02 (02-2023)
(Global)

© 2023 Caterpillar. Wszelkie prawa zastrzeżone.

Materiały i dane techniczne mogą ulec zmianie bez powiadomienia. Maszyny przedstawione na zdjęciach mogą mieć zamontowane wyposażenie dodatkowe. Aby uzyskać informacje o dostępnym wyposażeniu dodatkowym, skontaktuj się z dealerem Cat.

CAT, CATERPILLAR, LET'S DO THE WORK, VisionLink, odpowiadające im znaki towarowe i żółty kolor „Caterpillar Corporate Yellow” oraz elementy graficzne „Power Edge” i Cat „Modern Hex”, jak również wizerunek firmy i produktów użytych w niniejszej publikacji są zarejestrowanymi znakami towarowymi firmy Caterpillar i nie mogą być wykorzystywane bez zezwolenia.

www.cat.com www.caterpillar.com

