

VISIONLINK[®]

완벽한 가시성으로 전체 FLEET 관리



CAT[®]

VISIONLINK® 기술

데이터를 실행 가능한 통찰로 전환

작업자의 감에 의지하지 않고 Fleet을 관리할 준비가 되셨습니까? VisionLink®는 매번 정보에 입각한 결정을 내릴 수 있도록 이해하기 쉽고 실행 가능한 통찰을 제공합니다. 직관적이고 믿을 수 있는 하나의 애플리케이션에서 전체 Fleet을 최대한 활용할 수 있습니다.



조치를 취할 수 있는 능력

⊕ 전체 Fleet 가시성

- + 제조사와 상관없이 모든 자산에 대한 실행 가능한 데이터 통찰을 얻습니다.
- + 단일 인터페이스를 통해 다기종 OEM Fleet을 관리합니다.
- + 소유, 임대 또는 임차 자산을 모니터링합니다.

⊕ 최신 자산 추적

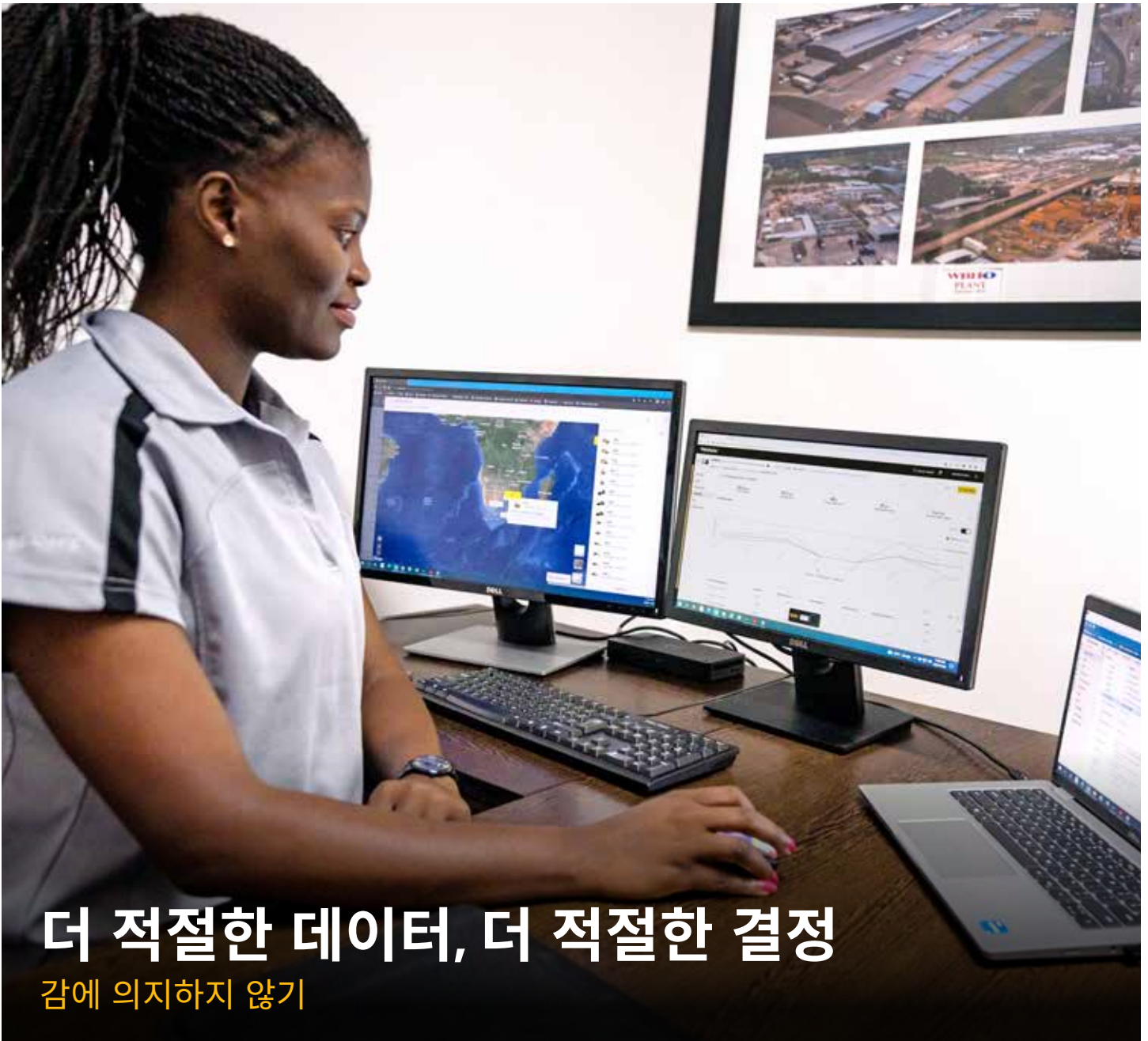
- + 위치, 작동 시간, 연료량, 상태 문제 및 전체 활용도를 추적합니다.
- + 여러 작업장의 작업 툴 어택치먼트 위치를 보고 작동 시간을 측정하여 툴 정비 시기를 예측합니다.

⊕ 가동 시간 최대화

- + 장비 상태, 결함 코드, 유체 분석 및 검사 기한을 모니터링합니다.
- + 중요 경고로 갑작스런 가동 중단 사고를 줄입니다.
- + 플랫폼 내에서 부품을 주문하고 정비 서비스 일정을 잡습니다.

⊕ 활용도 최적화

- + 프로젝트, 그룹 또는 지오펜스에 따라 관리합니다.
- + 활용도 목표를 설정하고 성능을 모니터링합니다.
- + 정보에 입각하여 데이터 기반 결정을 내림으로써 운영 비용을 줄입니다.



더 적절한 데이터, 더 적절한 결정

감에 의지하지 않기

VisionLink는 Fleet 크기 또는 장비 제조업체와 상관없이, Fleet 관리 작업 중에 작업자의 감에 의지하지 않고 핵심적인 통찰을 활용하여 성능을 최대화합니다.*

VisionLink는 중앙 집중식의 편리한 솔루션에서 고객의 데스크탑 또는 모바일 장치에 시기적절한 장비 데이터를 원활하게 제공합니다. VisionLink는 대화형 대시보드를 통해 모든 규모의 작업 중에 매번 정보에 입각한 결정을 쉽게 내릴 수 있도록 지원합니다.

한 대에서 100대 이상의 FLEET에 맞게 설계됨

VisionLink를 시작하려면 새 Cat 장비에 기본 제공된 하드웨어를 활성화하십시오. 이전 Cat 자산 및 기타 OEM 브랜드의 경우, Product Link™ 장치를 설치하거나 기존 OEM 또는 API를 사용하는 타사 텔레매틱스 제공업체의 데이터를 통합하십시오.

정보에 입각한 결정으로 비용을 낮추고 생산성을 높이고 정비를 간소화하고 작업 현장의 안전성을 개선할 수 있게 됨으로써, 더 적은 비용으로 더 적은 시간에 더 많은 일을 해낼 수 있습니다.

주: 장비 데이터 보고를 하려면 VisionLink를 구독해야 합니다. 이 기술은 지역 및 모델에 따라 사용할 수 없을 수 있습니다. 자세한 내용은 Cat 특약점에 문의하십시오.

*데이터 필드 가용성은 장비 제조업체에 따라 달라질 수 있습니다.

한 차원 높아진 비즈니스:

- + 연중무휴 Fleet 모니터링
- + 간소화된 자산 검사
- + 정비 간소화
- + Fleet 활용도 및 작업 현장 효율성 최대화
- + 연료 비용 절감
- + 운전자 생산성 향상
- + 작업 현장의 안전성 강화
- + 타사 및 기타 OEM 데이터 제공업체 지원
- + 연결되지 않은 자산 통합



작동 방식

실제 이점 제공



원스톱 솔루션

VisionLink는 전체 Fleet의 자산을 최적화하기 위해 이해하기 쉬운 데이터와 실행 가능한 통찰을 제공하는 원스톱 플랫폼입니다.



모바일 앱

어디에 있던 이동 중에도 계속 Fleet을 관리할 수 있습니다. 데스크탑 또는 iPhone 및 Android 사용자용 모바일 앱에 VisionLink를 가져오십시오.



다기종 FLEET 관리

브랜드에 상관없이, 모든 자산을 관리합니다. 타사 및 기타 OEM 데이터 제공업체에 연결하거나 Cat Product Link™ 장치를 사용하여 OEM 자산을 가져오십시오.



인앱 지원

자신 있게 앱을 탐색하십시오. VisionLink는 인앱 도움말, FAQ 및 튜토리얼 동영상을 제공하여 주요 특징과 기능을 안내합니다.



API 연결

VisionLink는 애플리케이션 프로그래밍 인터페이스 (API)를 통해 ISO(AEMP 2.0) 표준을 사용하는 다른 소프트웨어 애플리케이션 또는 지오펜스와 같은 추가 고급 데이터 기능을 위한 사용자 지정 API와 연결할 수 있습니다.



하나로 통합된 환경

VisionLink는 Cat Inspect, Cat S·O·SSM, Cat SIS2(서비스 정보 계통) 및 parts.cat.com을 포함하여 많은 Cat 애플리케이션과 통합됩니다. 더 많은 통합이 계획되어 있습니다.

애플리케이션 대시보드

실행 가능한 통찰 살펴보기

VISIONLINK®

JOB SITE A001 RG

Home

Needs Review 122

Assets

Map

Tasks

Maintenance

Health

Utilization

Asset Operation

Manage

Search assets, make, model, etc.

Assets - GEOMANAGER MS4

Request Service

Buy Parts

Assign Inspection

Record Service

My Tasks (Next 7 days)

You have no tasks due or coming due in the next 7 days.

Maintenance

- Overdue: 8 services
- Due this week (Feb 20 to 26, 2023): 13 services
- Due next week (Feb 27 to Mar 5, 2023): 9 services
- Due next 30 days (Feb 21 to Mar 23, 2023): 53 services
- Due next 60 days (Feb 21 to Apr 22, 2023): 87 services

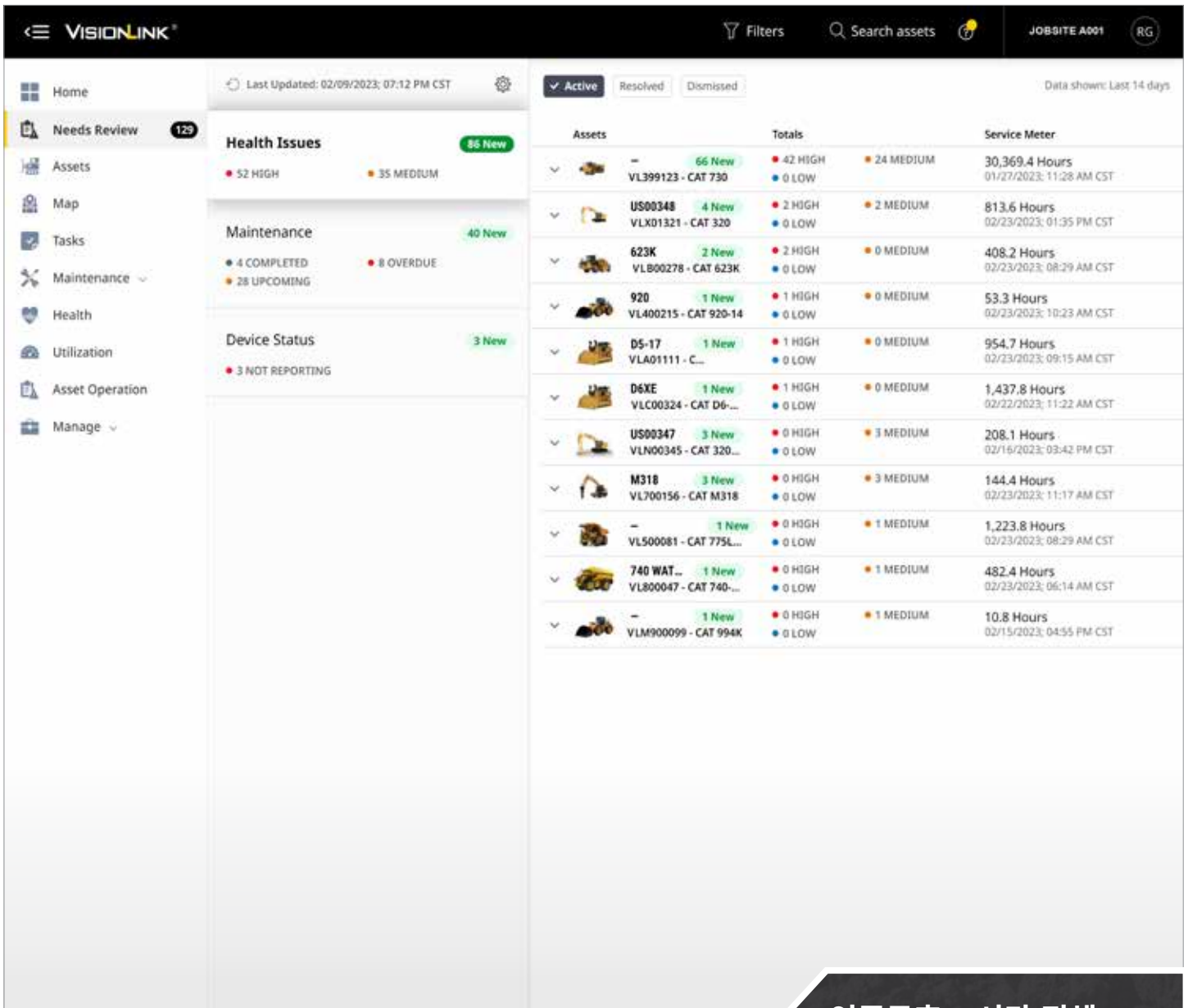
Quick Links

- VisionLink Productivity
- Dealer Service Portal
- Cat Remote Asset Monitoring
- Cat Remote Fleet Vision 2.0
- Cat MineStar Health Equipment...
- Data Visualization
- Google

홈 대시보드

홈 대시보드는 VisionLink 기본 시작 페이지입니다. 여기서 제공하는 항목은 다음과 같습니다.

- 자산, 제조사 및 모델뿐만 아니라, 제품군 및 그룹을 검색할 수 있는 글로벌 검색바.
- 서비스 요청, 부품 구매, 검사 할당, 서비스 기록 및 작업 현장과 같은 기능에 쉽게 액세스합니다.
- 내 작업(My Tasks)은 향후 7일 이내에 완료해야 하는 작업과 함께 기한이 지난 작업과 오늘 완료해야 하는 작업을 표시합니다.
- 정비 검토(Maintenance review)에서는 Fleet의 기한이 지난 정비와 예정된 정비에 빨리 액세스할 수 있습니다.
- 빠른 링크(Quick Links)는 다른 Cat 애플리케이션에 액세스할 수 있습니다.



연중무휴 24시간 전체 FLEET 모니터링:

- + 결함 코드, 유체 분석 및 검사 확인
- + 각 자산에 대한 메모 및 기록 추가
- + 보류 중인 문제를 해결하기 위한 작업 할당
- + 자산에 대한 상세 검사 보고서 검토
- + parts.cat.com에 직접 통합되어 부품 주문
- + 현지 Cat 특약점에 서비스 요청



요구 사항 검토(NEEDS REVIEW) 대시보드

요구 사항 검토(Needs review) 대시보드는 VisionLink에서 사전에 정비 및 활동을 계획할 수 있도록 매일 주의를 기울여야 하는 자산을 볼 수 있는 단일 장소입니다.

장비가 계속해서 강력하게 작동되는 데 도움이 되는 자산 상태 및 정비 문제에 대한 개요를 얻습니다. 가동 중지 시간을 없애고 비용이 많이 드는 수리를 방지하는 데 도움이 되는 결함 코드, 유체 분석, 검사 등에 대한 정보를 찾을 수 있습니다. 애플리케이션 내 작업흐름(Tasks)을 활용하여 프로젝트 할당을 관리합니다.

요구 사항 검토(Needs review) 대시보드를 보고 싶은 이벤트만 표시하도록 구성하여, 주의가 필요한 개별 인스턴스를 신속하고 자세히 알아볼 수 있습니다. 기본 설정에 기반하여 자산 상태 알림(이메일, 인앱, 텍스트)을 추가합니다.



자산(ASSETS) 대시보드

Fleet의 각 자산에 대한 개요로 장비 관리를 한 차원 높일 수 있습니다. 자산(Assets) 대시보드는 개별 자산 상태, 시간 기록계, 마지막으로 알려진 위치 등에 대한 심층 정보를 제공합니다.

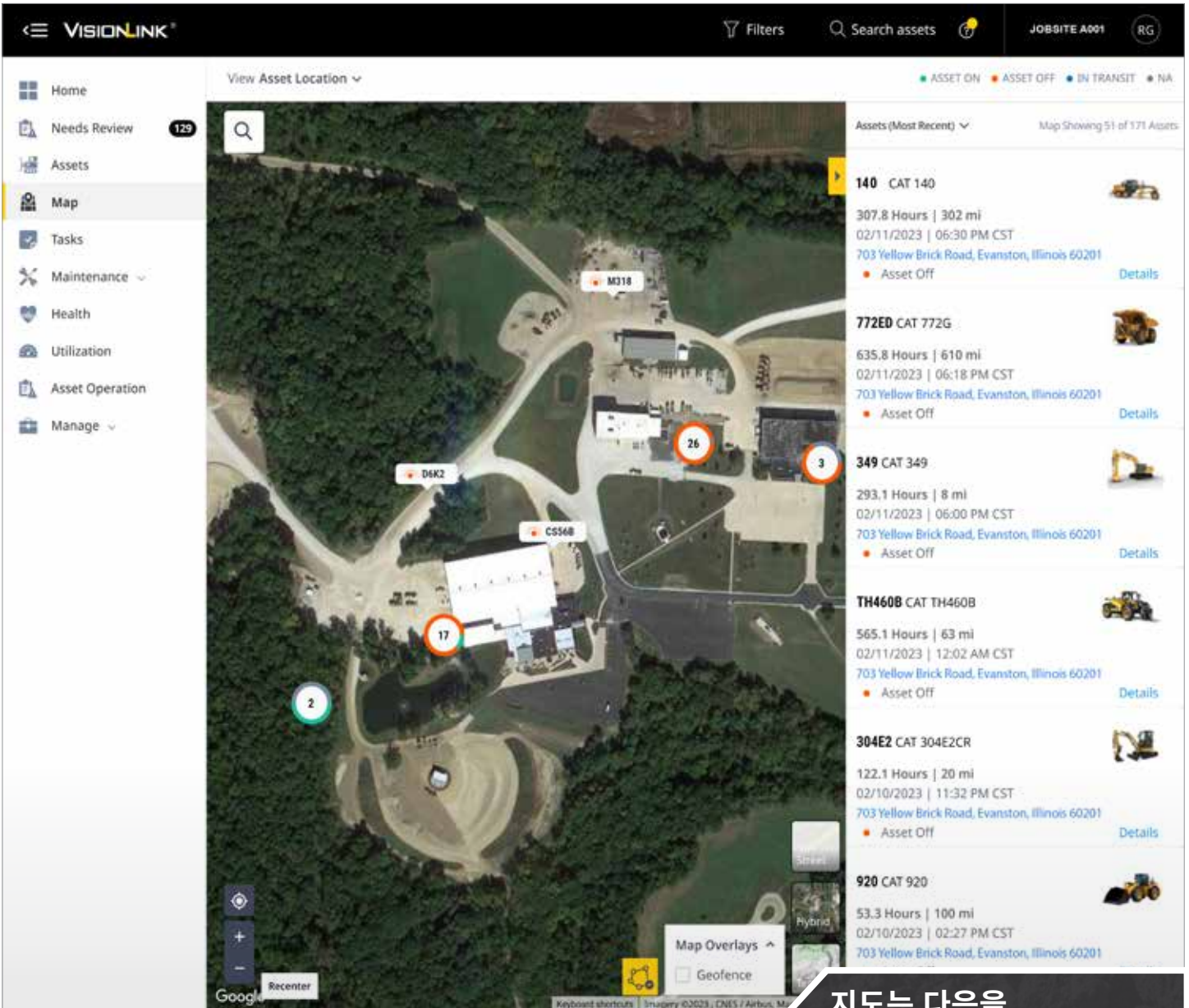
Fleet에 가장 관련성이 큰 지표로 자산(Assets) 대시보드를 사용자 지정하거나 특정 날짜 범위를 찾아보고 각 자산에 대한 타임라인을 얻을 수 있습니다. 그런 다음 읽기 쉬운 개요(Overview) 대시보드에서 일련의 탭에 표시된 선택한 자산의 상세 정보를 자세히 살펴보십시오.

페이지 내에서 취할 수 있는 몇 가지 작업은 다음과 같습니다.

- 이메일 보고서를 다양한 형식(CSV, XLSX, JSON, XML)으로 다운로드하거나 해당 일정을 계획합니다.
- 자산을 그룹에 추가하거나 새 그룹을 만들어 Fleet을 조직합니다.
- 선택한 날짜 범위에서 지도 보기에 자산 위치를 표시합니다.
- ID, 시간 기록계, 주행 거리계 및 소유 상태를 비롯한 자산 상세 정보를 편집합니다.
- Cat 부품 매장(parts.cat.com)에서 직접 부품을 구입합니다.
- 현지 Cat 특약점에 서비스를 요청합니다.

자산을 통해 다음 사항을 보고 추적할 수 있습니다.

- + 자산 상태
- + 서비스 미터
- + 시간 기록계
- + 마지막 보고 위치
- + 다음 정비 서비스
- + 소유 상태 - 소유, 임대, 임차 또는 판매됨
- + 연료량 백분율
- + DEF 수준 백분율
- + 지오펜스 위치
- + 기타(사용자 지정 가능)



지도는 다음을 시각화하는 데 도움을 줍니다.

- + 자산 위치
- + 결함 코드 요약
- + 결함 코드 위치
- + 유체 분석
- + 검사
- + 자산 정비
- + Cat 특약점 위치
- + 지오펜스 덧씌우기



지도(MAP) 대시보드

Google 지도 기능을 사용하여 모든 자산의 위치를 연중무휴 24시간 추적합니다. 지도(Map) 대시보드는 Fleet에 있는 자산의 현재 위치와 상태를 시각화하는 데 도움을 줍니다. 또한 결함 코드, 유체 분석 결과, 검사 결과 및 자산 위치별 정비에 대한 시각적 요약을 제공합니다.

The screenshot shows the VISIONLINK interface. The top navigation bar includes 'VISIONLINK', 'Filters', 'Search assets', and 'JOB SITE A001'. The left sidebar lists various menu items: Home, Needs Review (129), Assets, Map, Tasks (selected), Maintenance, Health, Utilization, Asset Operation, and Manage. The main content area displays a table of tasks under the heading 'Assigned to me'. The table has columns for 'Tasks', 'Assets', 'Task Status', 'Assignee', and 'Task Due Date'. One task is highlighted with a yellow circle: 'Planned Maintenance : PM 1 (250 HOUR INTERVAL)' for asset 'D5-17 VLA01111 - C...'. Below the table, a 'Task Detail' window is open, showing information for 'D5-17 VLA01111 - CAT D5-17VP'. It includes fields for 'Task Title', 'Due Date', 'Assignee', 'Severity', 'Last Location', 'Planned Maintenance', 'Next Service Needed', and 'Last Completed Service'.



작업(TASKS) 대시보드

작업 기능을 통해 특정 심각도 및 기한이 있는 프로젝트에 작업자를 할당할 수 있습니다. 작업 할당은 Fleet 관리의 핵심 부분으로, 시작부터 끝까지 할당 작업을 모니터링하여 생산성을 향상시키고 효율성을 높일 수 있습니다.

작업(Tasks) 대시보드는 조직 내 모든 작업과 귀하에게 할당된 작업을 표시합니다. 요구 사항 검토(Needs Review) 섹션에서 결함 코드, 유체 분석 및 검사 등에 대한 작업을 만들 수 있습니다.

페이지 내에서 취할 수 있는 몇 가지 작업은 다음과 같습니다.

- 필터 기준 - 모든 작업, 할당된 작업, 완료된 작업.
- 날짜 범위를 적용하여 화면의 데이터를 추가로 필터링할 수 있습니다.
- 검색 필드를 사용하여 특정 작업을 찾을 수 있습니다.

중앙 집중식 작업 관리:

다음에 포함하는 모든 작업 상세 정보를 보십시오.

- + 자산 정보
- + 작업 상태
- + 작업 담당자
- + 작업 기한 날짜
- + 작업 심각도
- + 작업 생성 날짜
- + 작업 생성자
- + 작업 보고서 다운로드



정비(MAINTENANCE) 대시보드

불필요한 가동 정지는 이제 그만, 간소화된 정비를 경험하십시오. 정비 요약 (Maintenance summary) 대시보드에서는 VisionLink 내에서 관리되는 모든 자산에 대한 정비 필요성에 대한 개요를 제공합니다.

정비 기능은 애플리케이션 내에서 정비 일정 잡기 및 부품 구입 작업을 간소화합니다. 정비에는 다음 두 개의 하위 페이지가 있습니다.

- 요약(Summary)은 자산 또는 상태별로 그룹화된 정기 서비스를 표시합니다.
- 설정(Settings) 및 등록(Enrollment)은 정비 일정을 만들고 관리하며 자산을 등록하여 새 서비스를 정의하는 데 사용됩니다.

간편한 정비:

- + 모든 자산에 대한 정비 요약(결함 코드, 추정된 서비스 기록계, 마지막 보고 위치) 보기
- + parts.cat.com에 직접 통합되어 부품 주문
- + 서비스 요청
- + 기존 서비스 요청 확인
- + 자산에 대한 전체 정비 기록 확인
- + 요약 보고서 다운로드

VISIONLINK	Filters		Search assets		JOB SITE A001	RG
Home	Fault Codes	Fluid Analysis Results	Inspection Results			
Needs Review 129	Assets	Last 7 Days (02/04/2023 - 02/10/2023)	Find fault codes	1 - 52 of 52		
Assets	Assets	Service Meter	Totals	Activity		
VL400099 - CAT 992...	201.5 Hours 02/10/2023; 04:16 PM CST	151 HIGH 1527 LOW	2275 MEDIUM			
Test43122 VL399123 - CAT 730...	30,386 Hours 02/10/2023; 11:23 AM CST	26 HIGH 70 LOW	22 MEDIUM			
VLC00186 - CAT 249D3	3,462 Hours 02/10/2023; 01:50 PM CST	24 HIGH 0 LOW	7 MEDIUM			
Tjs Test AAsset for Field VLS00032 - CAT 336	227.7 Hours 02/10/2023; 04:35 PM CST	15 HIGH 414 LOW	210 MEDIUM			
VL800101 - CAT	3,314.3 Hours 02/10/2023; 07:37 AM CST	14 HIGH 66 LOW	60 MEDIUM			
VL600156 - CAT 150...	208.4 Hours 02/10/2023; 04:50 PM CST	9 HIGH 7 LOW	12 MEDIUM			
VLC99988 - CAT 120...	1,203.1 Hours 02/09/2023; 01:19 PM CST	6 HIGH 58 LOW	8 MEDIUM			
MISCRT16 VLC00445 - CAT 627K	5,330.2 Hours 02/10/2023; 04:24 PM CST	3 HIGH 1 LOW	13 MEDIUM			
VLS00081 - CAT 775L...	2,818 Hours 02/10/2023; 01:22 PM CST	2 HIGH 83 LOW	116 MEDIUM			
VLT99988 - CAT D6R...	43.9 Hours 02/10/2023; 05:42 AM CST	2 HIGH 13 LOW	3 MEDIUM			
UP19273 VLS01301 - CAT 950M	3,940 Hours 02/10/2023; 04:54 PM CST	2 HIGH 20 LOW	2 MEDIUM			
VLS00101 - CAT 637K	2,250.7 Hours 02/10/2023; 04:59 PM CST	2 HIGH 4 LOW	0 MEDIUM			
VL299999 - CAT 120-14	33.3 Hours 02/10/2023; 03:51 PM CST	1 HIGH 118 LOW	46 MEDIUM			
GR019 VL900111 - CAT 16GC	6,581.9 Hours 02/10/2023; 05:00 PM CST	1 HIGH 18 LOW	39 MEDIUM			
CAT Owned FF VLO00078 - CAT 775...	4,648.6 Hours 02/10/2023; 04:58 PM CST	1 HIGH 20 LOW	10 MEDIUM			
TTT L6 MRET 3 VLT99993 - CAT D6R...	1,517.7 Hours 02/10/2023; 02:24 PM CST	1 HIGH 7 LOW	0 MEDIUM			
VL100102 - CAT	608.5 Hours 02/10/2023; 05:36 AM CST	1 HIGH 1 LOW	0 MEDIUM			
	1,474.9 Hours	0 HIGH	19 MEDIUM			

장비 상태에 대한 최신 정보 획득:

- + 결함 코드, 유체 분석 및 검사 결과의 요약
- + 이전 날짜, 날짜 범위 또는 현재 날짜에 대한 정보 보기
- + 자산에 대한 서비스 기록 검토
- + Cat S.O.SSM 유체 분석 서비스 및 Cat Inspect 앱과 통합됨
- + Cat SIS2(서비스 정보 계통)에서 결함 코드 상세 정보 보기
- + 상태 보고서 및 검사 결과 다운로드

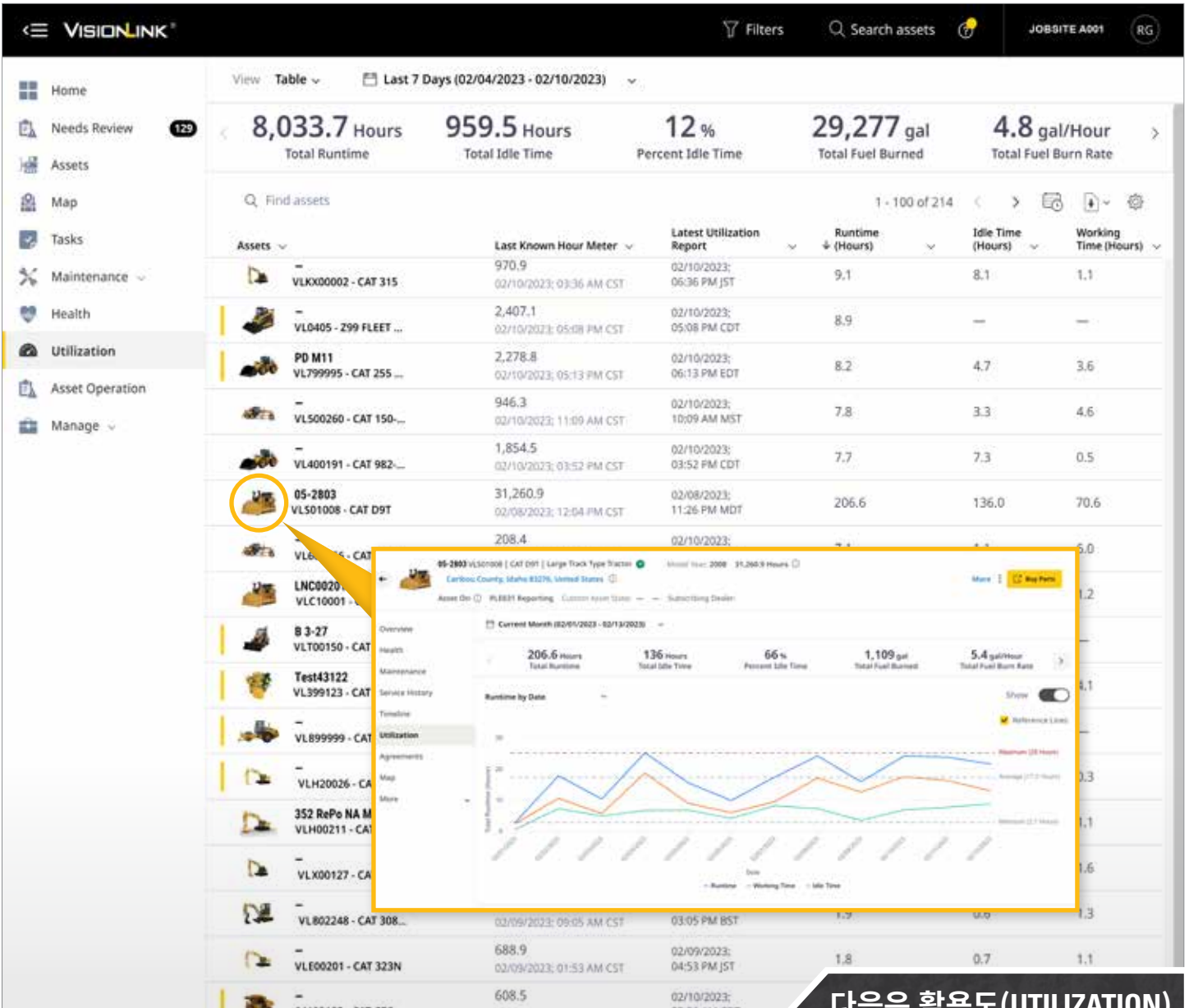


상태(HEALTH) 대시보드

이제 장비 상태 관리가 매우 쉬워졌습니다. Fleet 관리자는 상태(Health) 대시보드를 사용하여 문제 또는 기회(발생 시)를 식별할 수 있습니다. 가능한 조기에 문제를 포착하고 해결하여 자산이 계속 작동되고 추가 문제가 발생하여 갑작스러운 가동 정지 및 비용이 많이 드는 수리 사고를 증가시킬 수 있는 가능성을 줄일 수 있습니다.

상태(Health) 대시보드는 연결된 각 자산에 대한 검사 정보와 함께, 결함 코드 및 유체 분석 결과를 구성합니다. 다음을 포함하여 이벤트의 인스턴스를 지정합니다.

- 메모를 추가 및 편집하고 회신합니다.
- 첨부파일(PNG, JPEG, GIF, TIFF, CSV, XLS, XLSX, DOC, DOCX 및 PDF)을 추가합니다.
- 현지 Cat 특약점에서 서비스를 요청합니다.
- 백로그 항목을 생성합니다(기본 서비스와 연결되거나 자체 서비스에 예약된 단일 인스턴스 서비스).



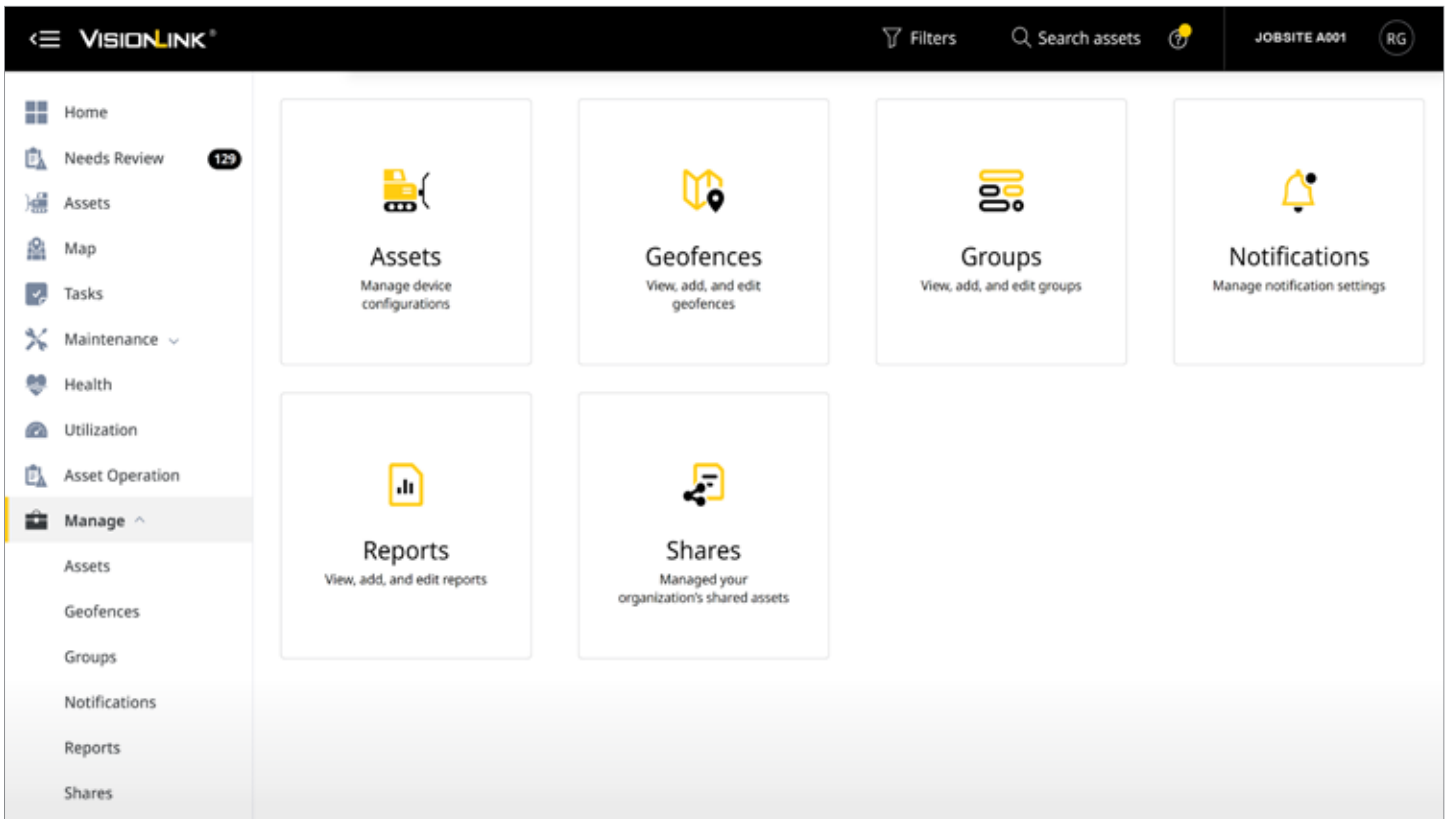
다음은 활용도(UTILIZATION) 대시보드로 장비 효율성을 높이는 방법입니다.

- + Fleet 총계 및 개별 자산 보기
- + 데이터 추세 식별
- + 연료 연소 추적
- + CO2 배출량 추정*
- + 높은 공회전 시간 감지
- + 이메일 보고서(CSV, XLSX, JSON, XML) 다운로드 또는 해당 일정 계획
- + 기타(사용자 지정 가능)

활용도(UTILIZATION) 대시보드

활용도(Utilization) 대시보드는 공회전 시간 백분율, 런타임 시간 및 장비 성능과 관련된 기타 지표에 대한 전체 개요를 제공합니다. 데이터는 차트 및 테이블 형식으로 시각화되어 쉽게 추세, 이상값 및 패턴을 식별하게 도와 이전보다 훨씬 더 쉽게 자산 및 Fleet 활용도를 최적화할 수 있게 합니다.

* 선택한 날짜 범위 내에서 매일 연소된 총 연료량을 연료 유형별로 계산한 자산의 CO2 배출량:
 + 디젤(기본값) - 매일 연소된 연료의 갤런당 22.2lbs 또는 리터당 2.6kg
 + 가솔린 - 매일 연소된 연료의 갤런당 9.4lbs 또는 리터당 2.3kg



관리(MANAGE) 대시보드

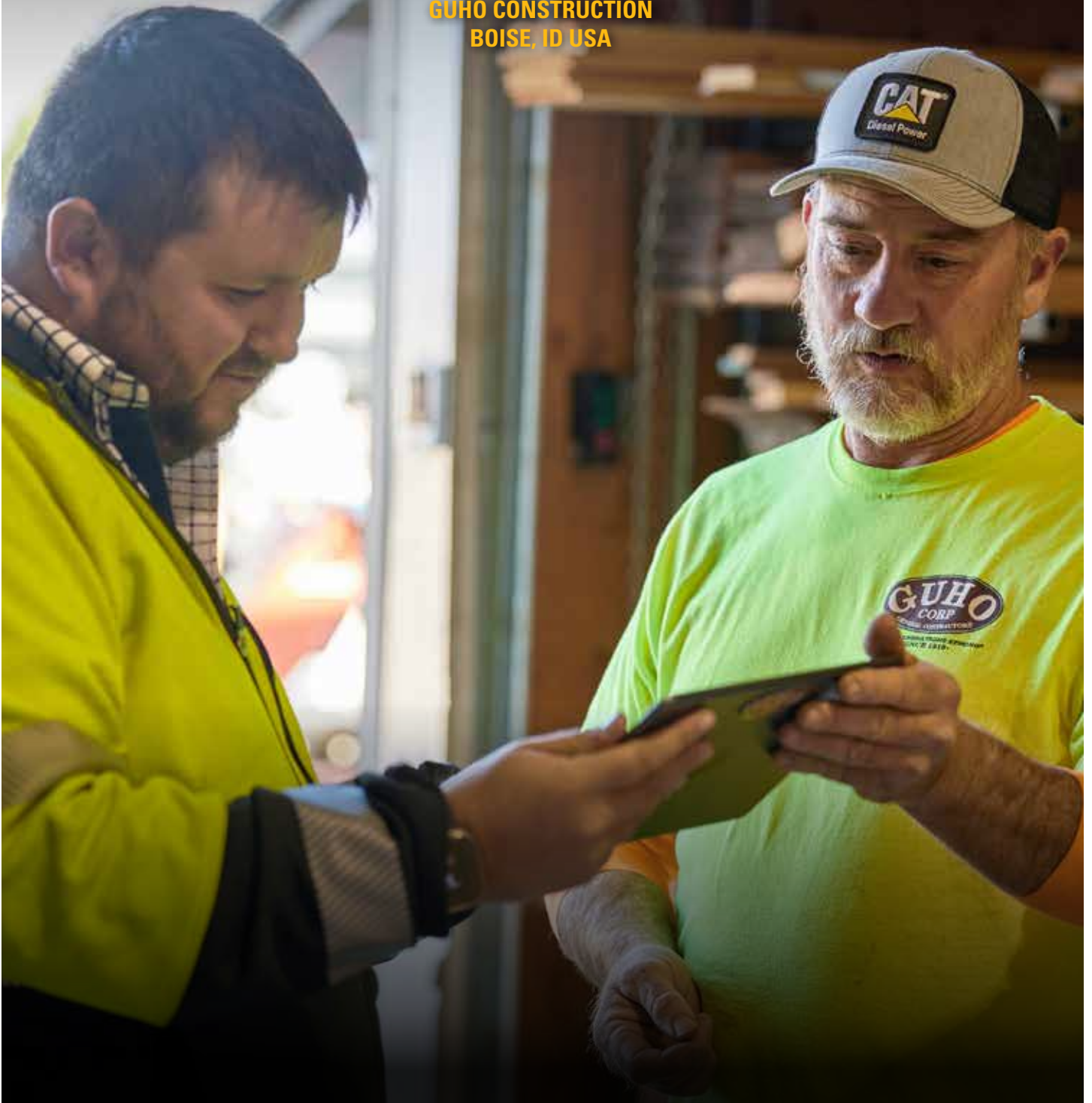
VisionLink 관리 툴은 관리(Manage) 대시보드 내에서 범주별로 구성되어 있고 사용자의 권한 수준에 따라 수정될 수 있습니다. 범주 하위 페이지에는 다음 내용이 포함되어 있습니다.

- 자산(Assets) - 각 자산의 시간 기록계 및 주행 거리계 설정을 관리하고 하루 작업 종료 후 보고 매개변수를 설정합니다.
- 지오펜스(Geofences) - 사용자 지정 지도 경계를 만들어 고객의 사업 요구 사항에 기반하여 자산을 추적하고 보고합니다.
- 그룹(Groups) - 조직에 적합한 방식으로 Fleet을 조직합니다.
- 알림(Notifications) - 사용 가능한 계통 범주 목록에서 알림 경보를 추가, 편집 또는 제거합니다. 기준을 충족하면 요구 사항 검토(Needs Review) - 항목이 됩니다.
- 보고서(Reports) - 결함 코드, Fleet 연료, Fleet 사용 또는 유체 분석에 기반하여 보고서 일정을 계획합니다.
- 공유(Shares) - 자산을 계속 보유하면서 자산 데이터의 임시 보기를 구성하고 다른 조직과 공유합니다.
- 사용자(Users) - VisionLink에 액세스할 수 있는 사용자와 이들이 VisionLink 데이터를 사용할 수 있는 방식을 관리합니다.



"VisionLink 플랫폼은 비즈니스 및 Fleet을 위한 훌륭한 자산으로, Fleet 관리를 편리하게 하여 가동 정지를 최소화하고, 효율성 및 활용도를 최대화하고, 연료 연소를 최소화하고 공회전 시간을 관찰하는 데 도움을 줍니다. 그래서, 비즈니스를 더욱 효율적으로 운영할 결정을 내리는 데 필요한 정보를 제공해주는 멋진 툴입니다."

ANTHONY GUHO
GUHO CONSTRUCTION
BOISE, ID USA



기술적 요구 사항

연결 방법

다음은 할 수 있습니다.

VisionLink는 신규 및 기존 Cat 장비 및 기타 OEM 장비에서 사용할 수 있습니다.

VisionLink로 보다 스마트하고 빠르게, 더욱 안전하게 작업하십시오. 이해하기 쉬운 데이터 및 실행 가능한 통찰로 모든 단계에서 비즈니스에 대해 정보에 입각한 결정을 내릴 수 있게 해줍니다.

장비 관리를 한 차원 높이고 수익성을 높이고 운영 비용을 줄일 수 있는 잠재성을 확인하십시오.

Fleet을 위한 간소화되고 귀중한 데이터를 만나 볼 준비되셨습니까? 자세한 내용은 현지 Cat 특약점에 문의하십시오.

시작하기 위한 단계

1. CAT 특약점에 문의

VisionLink를 성공적으로 통합하기 위해서는 설정 프로세스 중에 Cat 특약점에 문의하십시오.

2. 자산 연결

새 Cat 장비의 경우, 기본 제공된 하드웨어를 활성화하십시오. 이전 Cat 자산 및 기타 OEM 브랜드의 경우, Product Link™ 장치를 설치하거나 기존 OEM 또는 API를 사용하는 타사 텔레매틱스 제공업체의 데이터를 통합하십시오.

3. 구독 옵션 선택

VisionLink를 구독하십시오(장비당). Cat 특약점은 고객의 비즈니스 요구 사항에 가장 적합한 구독 옵션을 결정하는데 도움을 드릴 수 있습니다.

4. 변경 관리 구현

플랫폼에서 사용자를 교육하고 변경 관리를 구현하여 데이터 중심의 통찰을 활용하십시오.

API 통합

VisionLink는 ISO(AEMP 2.0) 표준을 이용하는 다른 OEM 및 타사 텔레매틱스 제공업체의 애플리케이션 프로그래밍 인터페이스(API)를 통합하여 이들의 데이터를 사용하고 시각화할 수 있습니다. 이러한 통합을 통해 전체 Fleet 텔레매틱스를 단일 자산 관리 애플리케이션에 통합할 수 있습니다. 지원되는 제공업체는 다음과 같습니다.

주문자 상표 부착 생산(OEM):

+ Bell-Fleetmatic	+ Hyundai	+ Liebherr
+ BOMAG	+ JCB	+ Senquip
+ CNH Industrial	+ JLG	+ Tadano
+ Genie Lift Connect	+ John Deere	+ Takeuchi
+ GEOTrac	+ KOBELCO	+ Volvo
+ Hitachi	+ Komatsu	+ WIRTGEN

타사 텔레매틱스 제공업체:

+ Geotab	+ Powerfleet
+ Globalstar	+ Trackunit
+ LHP	+ Trimble GeoManager
+ MachineMax	+ ZTR



VISIONLINK 모바일 앱

VisionLink 모바일 애플리케이션을 통해 손 안에서 자산을 관리할 수 있습니다. 모바일 앱을 통해 이동 중 및 현장에서 데이터에 액세스할 수 있습니다. 모바일 장치를 통해 주요 지표, 자산 위치, 연료량 등의 정보를 계속 업데이트 받으십시오.

Android 및 iOS에서 사용할 수 있습니다.



VisionLink 가용성은 지역별로 다를 수 있습니다. 자세한 내용은 Cat 특약점에 문의하십시오.

Cat 제품과 특약점 서비스, 산업 솔루션에 대한 자세한 내용은 웹 사이트 www.cat.com을 참조하십시오.

PKDJ0565-02 (02-2023)
(Global)

© 2023 Caterpillar. All Rights Reserved.

자재 및 사양은 공지 없이 변경될 수 있습니다. 사진에 보이는 장비에는 추가 장비가 포함될 수 있습니다. 사용 가능한 선택사양에 대해서는 Cat 특약점에 문의하십시오.

여기에서 사용된 기업 및 제품 이름을 포함한 CAT, CATERPILLAR, LET'S DO THE WORK, VisionLink, 각각의 로고, 'Caterpillar Corporate Yellow,' 'Power Edge' 및 Cat 'Modern Hex' 상품 외장은 Caterpillar의 상표이며 허가 없이 사용할 수 없습니다.

www.cat.com www.caterpillar.com

