

962

TEKERLEKLİ YÜKLEYİCİ



U.S. EPA Tier 4 Final/EU Stage V*

Maksimum Motor Gücü 201 kW (269 hp)
Çalışma Ağırlığı 20.171 kg (44.469 lb)

U.S. EPA Tier 3 Eş Değeri/EU Stage IIIA Eş Değeri**

Maksimum Motor Gücü 201 kW (269 hp)
Çalışma Ağırlığı 19.043 kg (41.983 lb)

*U.S. EPA Tier 4 Final, EU Stage V ve Japan 2014 emisyon standartlarını karşılar.

**U.S. EPA Tier 3 ve EU Stage IIIA eş değeri Brazil MAR-1 ve UN ECE R96 Stage IIIA emisyon standartlarını karşılar.



CAT® 962

ÜSTÜN TEKNOLOJİ.
ARTAN ÜRETKENLİK.

Cat® 962 Tekerlekli Yükleyici, standart olarak sunulan kullanımı kolay teknolojilerle premium performansı bir araya getirerek operatör verimliliğini artırır ve daha fazla üretkenlik sağlar. İyileştirilmiş performans, güvenilirlik, dayanıklılık ve çok yönlülük, ihtiyaçlarınızı karşılamak için üretilmiş bir makine demektir.



DAHA FAZLASI İÇİN TASARLANMIŞ TEKERLEKLİ YÜKLEYİCİLER

Cat tekerlekli yükleyiciler, verimlilik göz önünde bulundurularak tasarlanmıştır ve size şu alanlarda en iyi sunar:

- + GÜVENİLİRLİK
- + DAYANIKLILIK
- + ÜRETKENLİK
- + YAKIT VERİMLİLİĞİ
- + TEKNOLOJİ
- + ÇOK YÖNLÜLÜK

Cat tekerlekli yükleyiciler ile maliyetleri ve yakıt tüketimini azaltırken daha yüksek performans deneyimleyin.



%35'E VARAN DAHA DÜŞÜK BAKIM MALİYETLERİ*

Uzatılmış bakım aralıkları, uzaktan arıza giderme ve remote flash özelliği ile zamandan ve paradan tasarruf edin. Opsiyonel kaput altı servis ışığı sistemi ile bakım noktalarını daha iyi görün.

VERİMLİ ÇALIŞMA İÇİN AKILLI MAKİNE

Assist özellikli Cat Payload** ve yerleşik iş destekleri gibi entegre Cat teknolojileri, makinenin çalışmasını kolaylaştırarak iş sahanızın daha verimli olmasını sağlar.

%10'A KADAR DAHA FAZLA ÜRETKENLİK*

Otomatik Ayarlı Lastiklerle yeni Otomatik Kazma özelliği; otomatik yükleme, tutarlı yüksek dolun faktörleri ve daha az lastik aşınması sağlarken, Assist özellikli Cat Payload**, üretkenliği artırmak için her seferinde hedefe yükleme yapmanıza yardımcı olur.

*Cat 962M/L serisi modellere kıyasla.

**Satışı yasaktır.

VERİMLİLİĞİ KABİNDEN EN ÜST SEVİYEYE ÇIKARIN

Cat tekerlekli yükleyiciler, çalışmanızı daha verimli hale getirmenize yardımcı olan entegre teknolojiler içerir.

ASSIST ÖZELLİKLİ CAT PAYLOAD

- + Hedefleri her seferinde hassas şekilde yükleyin
- + Günlük üretimi izleyin

OTOMATİK AYARLI LASTİKLERLE OTOMATİK KAZMA

- + Otomatik yükleme ile üretkenliği artırın
- + Lastik aşınmasını azaltın

İŞ DESTEKLERİ

- + Makinenin çalışmasını daha kolay hale getirin

DAHA VERİMLİ BİR İŞ SAHASI,
HER YÜKTE DAHA FAZLA KÂR ANLAMINA GELİR.

GÜVENİLİR, KANITLANMIŞ KOMPONENTLER VE TEKNOLOJİ

Rakiplerinin önünde yer alan Caterpillar, işleri olağanüstü bir doğrulukla hızlı ve kolay bir şekilde yapabilmemiz için çok çeşitli en yeni teknolojileri sunar.



GÜVENE BİLECEĞİNİZ KOMPONENTLER

Her makine kanıtlanmış elektronik, hidrolik, soğutma ve güç aktarma sistemlerinin bir kombinasyonu ile donatılmıştır. Daha iyi çekiş gücü ve gelişmiş ataşmanlarla verimliliğinizi artırın ve makineniz için sürekli üretkenlik sağlayın. Güvenilir yakıt sistemleri makine performansını ve yakıt tasarrufunu artırarak toplam maliyetlerinizi ve yakıt tüketiminizi düşürür. Zamandan, paradan ve emekten tasarruf etmek için komponentlerimize güvenebilirsiniz.



YERLEŞİK İŞ DESTEKLERİ

İş Destekleri, operatörlerinizin iş sahasındaki becerilerini geliştirmelerine ve optimize etmelerine olanak tanırken, makinenin çalışmasını kolaylaştırmaya yardımcı olur.

GELİŞMİŞ POWERSHIFT ŞANZİMAN

Kilit kavramalı tork konvertörü içeren 5 vitesli şanzıman, artan performans ve yakıt verimliliği için yumuşak vites geçişi, hızlı ivmelenme ve yokuşta hız sağlar.

OPTİMİZE SARSINTISIZ YÜRÜYÜŞ SİSTEMİ

Çift akümülatör sistemi, yüklü ve yüksüz durumlarda daha iyi bir sürüş sağlar. Zorlu arazide sarsıntısız bir sürüş sağlar, güveni ve verimliliği artırır ve mükemmel malzeme tutumu sunar.

ÜRETKEN SONUÇLAR

AKILLICA ÇALIŞIN VE DAHA FAZLA HAREKET EDİN

PERFORMANS SERİSİ KOVALAR

Kolay yüklenen Performans Serisi Kovalar, malzeme tutumu oranını iyileştirme ve kazma sürelerini kısaltma yoluyla üretkenliği ve yakıt verimliliğini önemli ölçüde artırır; %100'den %115'e kadar artan doldurma faktörleriyle eşsiz üretim kapasitesi sağlar.

DAHA İYİ ÇEKİŞ

Otomatik Ayarlı Lastiklerle yeni Otomatik Kazma özelliği, önceki modele kıyasla %10'a kadar daha fazla üretkenlik sağlayan tutarlı, yüksek kova doldurma faktörleri için ön lastiklerin yeterli çekişe sahip olmasını sağlar. Ön manuel diferansiyel kilidi, opsiyonel otomatik ön ve arka kilitlerle standarttır.

ÇAKILLI KUM TAŞIYICI

Çakıllı kum paketleri, gevşek çakıllı kum yeniden taşıma uygulamaları için özel tekliflerdir. Caterpillar yük politikasına uygun olarak, daha büyük kovalar ve arka ağırlıklar takılarak yükler diğer uygulamalara göre artırılabilir.

DOĞRU ÖZELLİK KARIŞIMI

Doğru uygulamalar için ince ayar:

- + DAHA İYİ YAKIT EKONOMİSİ, EN ÜST DÜZEY ÇALIŞMA SÜRESİ VE DAHA AZ BAKIM MALİYETLERİ
- + ÇEŞİTLİ UYGULAMALARDA YÜKSEK GÜÇ VE PERFORMANS
- + TASARIM ORTAK ÖZELLİKLERİ VE SADELİĞİ SAYESİNDE GELİŞMİŞ GÜVENİLİRLİK
- + CAT TEMSİLCİSİ AĞI TARAFINDAN DÜNYA STANDARTLARINDA DESTEK
- + UZUN BAKIM ÖMRÜNE SAHİP DAYANIKLI TASARIMLAR



GELİŞTİRİLMİŞ GÜÇ AKTARMA SİSTEMİ

Güç aktarma sistemlerimiz standart olarak, optimum performans sağlarken yakıt verimliliğini de artırmak için makineye uygun hale getirilen kilitleme kavramalı şanzıman ile gelir.



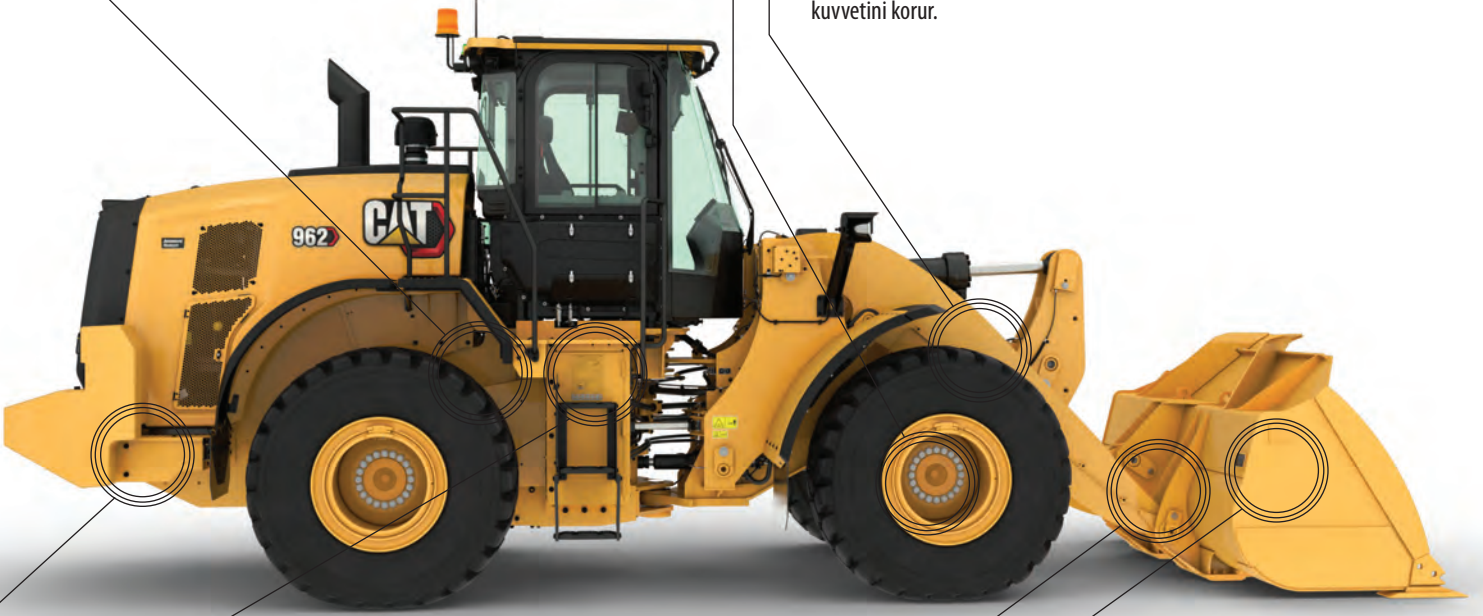
DAYANIKLI AKSLAR

Akslar zorlu uygulamalarınızın üstesinden gelecek şekilde tasarlanmıştır. Arka aks, en zorlu arazide bile mükemmel denge ve çekiş için ± 13 dereceye kadar salınımlıdır.



BAĞLANTI YAPILANDIRMASI

İyileştirilmiş Z-bar bağlantısı, hassas ataşman kontrolü için paralel kaldırma kapasitesi sağlarken, zemin seviyesinde Z-bar yüksek koparma kuvvetini korur.



OPTİMİZE EDİLMİŞ HİDROLİK

Hidrolik sistemlerimiz, monoblok ana hidrolik valf ile donatılmıştır. Bu tasarım, ağırlığı azaltırken kaçak noktalarını da %40 azaltır.



DAYANIKLI ŞASİLER

Robotik kaynaklı iki parçalı yapısal şasi, kazı ve yükleme ile ilişkili darbeleri emerken, çeki topuzu sistemi yüksek yatak kuvveti kapasitesi sağlar.



KAPSAMLI ATAŞMAN YELPAZESİ

Tek bir makineyle daha fazla iş yapın. Bu makineleri operasyonunuza göre optimize etmek için çok çeşitli ataşmanlar ve kova stilleri mevcuttur.



HIZLI ATAŞMAN DEĞİŞTİRİCİLER

Çok yönlülük için, kovalar ve komponentler kabinden ayrılmadan değiştirilerek makinenin bir görevden diğerine hızlıca geçebilmesi sağlanır.

VERİMLİ ÇALIŞMA İÇİN AKILLI MAKİNE

YENİLİKÇİ CAT TEKNOLOJİLERİ



Makinemiz, size avantaj sağlayan yenilikçi Cat teknolojileriyle donatılmış olarak sunulur. Tüm deneyim seviyelerindeki operatörler kazma ve yükleme işlerini daha fazla güven, hız ve hassasiyet ile yapar. Sonuç ne olur? Daha fazla üretkenlik ve daha az maliyet.



ASSIST ÖZELLİKLİ CAT PAYLOAD*

Cat Payload teknolojisi, hareket halinde tartma sırasında hassas kova yükü bilgileri sağlayarak aşırı veya yetersiz yüklemeyi önler. Alçağa kaldırma ağırlık ölçümü ve manuel devirme işlemleri, nihai kova işlemini optimize eder ve verimliliği en üst düzeye çıkarır.



ASSIST ÖZELLİKLİ CAT GELİŞMİŞ PAYLOAD*

Opsiyonel gelişmiş sistem, liste yönetimi gibi özellikler katar. Ayrıca, son kova yükü ayarlama işlemini otomatikleştiren devirme yardımını içerir. Çoklu görev modu ile operatör iki yükleme işlemini takip edebilir. Gelişmiş platform, yükleyiciyi tartı odası işlemine entegre ederek (uyumlu üçüncü taraf tartı odası yazılımı ve abonelik gerektirir) Yükleme için Göndermeye hazırır.



DETECT

Arka görüş kamerası standart olarak bulunur. Bu sistem, bir Çoklu (360°) görüş sisteminin yanı sıra arka görüş kamerasına ayrılmış ek bir ekranla geliştirilebilir. Cat Detect tekliflerini tamamlamak üzere, makineler rahatsız edici durumları önlemek için hız duyarlı uyarılar ve zemin dağınıklığını filtreleyen bir arka radar sistemi ile donatılabilir.



CAT PRODUCTIVITY

Cat Productivity aboneliği, operasyonlarınızın üretkenliğini ve kârlılığını yönetmenize ve artırmanıza yardımcı olan kapsamlı uygulanabilir bilgiler sağlar.

*Satışı yasaktır.

CAT EKİPMAN YÖNETİMİ İÇİN GERÇEK ZAMANLI BİLGİLER

EKİPMANLARINIZI YÖNETİRKEN TAHMİNLERİ İŞİN DIŞINDA BIRAKIN

Cat Ekipman Yönetimi teknolojileri, ekipman bilgilerinizi parmaklarınızın ucuna getirmek için birlikte çalışır. Operasyonun boyutu veya çalıştırdığınız ekipman markaları ne olursa olsun, herhangi bir iş sahasında filonuzdaki her makine ile ilgili bilgilere gerçek zamanlı erişim elde edin.



PRODUCT LINK™

Product Link makinelerinizden otomatik olarak ve doğru şekilde veri toplar. Konum, saat, yakıt kullanımı, rölanti süresi, bakım ikazları, arıza kodları ve makine sağlığı gibi bilgiler web ve mobil uygulamalar vasıtasıyla çevrimiçi görüntülenebilir.



VISIONLINK®

VisionLink ile bilgilere istediğiniz zaman, istediğiniz yerde erişebilirsiniz ve bu bilgileri iş sahasında üretkenliği artırmak, maliyetleri düşürmek, bakımı basitleştirmek ve daha fazla emniyet ve güvenlik sağlamak amacıyla doğru kararlar almak için kullanabilirsiniz. Cat temsilciniz farklı abonelik seviyesi seçenekleriyle, filonuzu bağlamak ve işletmenizi yönetmek için gerekenleri yapılandırmanıza yardımcı olabilir; böylece istemediğiniz ekstralar için ödeme yapmazsınız. Hücresel şebeke ya da uydu bildirim yoluyla (veya her ikisiyle) abone olunabilir.



UZAKTAN HİZMETLER

Cat App, makinelerinizi istediğiniz zaman doğrudan akıllı telefonunuzdan yönetmenize yardımcı olur. Filo konumunu ve saatleri görebilir, gerekli bakımla ilgili kritik uyarılar alabilir ve hatta yerel Cat temsilcinizden servis talep edebilirsiniz.

- + **Uzaktan Arıza Giderme**, sorunları hızla teşhis edip işe geri dönmelerinize yardımcı olmak için makine ile temsilcinin servis departmanı arasında bağlantı kurabilir.
- + **Uzaktan Yazılım Yükseltme** – Yazılım güncellemeleri uzaktan makinenize gönderilir.
- + **Operatör Kimliği**, ana ekranı ve Product Link'i kullanarak ayrı ayrı operatörler tarafından makinenin çalışmasını izlemenizi sağlar.

ÜSTÜN YAKIT VERİMLİLİĞİ



MOTOR

Yüksek güç yoğunluğu ve yakıt verimliliği motorlarımızı diğerlerinden ayırır. Motorlarımızda Cat elektronik sistemi, yakıt enjeksiyonu ve hava yönetim sistemleri bulunur.

GELİŞMİŞ SİSTEM ENTEGRASYONU

Daha düşük yakıt tüketimi; motor ve emisyon sistemi, güç aktarma sistemi, hidrolik sistem ve soğutma sisteminin gelişmiş sistem entegrasyonunun bir sonucudur.

GÜÇ MODLARI

Makineyi standart güç modunda çalıştırmak, çoğu uygulamada en iyi verimlilik sonuçlarını sağlar. Mevcut HP+ modunun kullanılması, makinenin kazma kapasitesini önemli ölçüde artırmaz ancak Yükleme ve Taşıma modunda, eğimlerde daha yüksek hızlara izin verir.

KANITLANMIŞ MOTOR SİSTEMLERİ

C7.1'de, mümkün olan en düşük sıvı tüketimini sağlayacak teknolojiler kullanılır. Bunlara, common-rail yakıt sistemi ve en yeni enjektör teknolojisi dahildir.

ATIK ARITMA TEKNOLOJİLERİ

Yalnızca Tier 4 Final ve Stage V uyumlu makineler

Cat Temiz Emisyon Modülü, emisyon standartlarını karşılarken müşterinin talep ettiği performans ve verimliliği sunar. Tamamen otomatiktir ve makinenin çalışma döngüsünü kesintiye uğratmaz.

TAMAMEN YENİ KABİNDE

KONFORLU ÇALIŞIN

Kabin; zorlu bir işin yorgunluğunu, stresini, sesini ve sıcaklığını azaltmaya yardımcı olmak için daha sessiz, daha geniş bir çalışma ortamı ve sezgisel kontroller sunarak konfor ve üretkenliği en üst düzeye çıkaracak şekilde tasarlanmıştır.



HMU direksiyonun kullanılabilirliği bazı bölgelerde sınırlıdır.



GELİŞMİŞ KOLTUK VE DAHA FAZLA DİZ MESAFESİ

Yeni nesil operatör konforuna, güncellenmiş stil ve gelişmiş süspansiyon sistemi ile artan diz mesafesi ve kolayca ayarlanabilir koltuk dahildir. Üç trim seviyesinde satılmaktadır ve bayide monte edilen 4 noktalı donanımla donatılabilir.



HMU DİREKSİYON

HMU direksiyon hassas kontrol olanağı sağlayarak mükemmel konfor ve doğruluk sunar. Kuzey Amerika hariç tüm bölgelerde standart. Kuzey Amerika için sınırlı opsiyonel bulunabilirlik, Cat temsilcinize danışın.



KUMANDA KOLUYLA YÖNLENDİRME

Koltuğa monte elektro-hidrolik kumanda kollu direksiyon sistemi, hassas kontrol sağlar ve kol yorgunluğunu büyük ölçüde azaltması sayesinde mükemmel bir konfor ve doğru iş çıkarma imkanı sunar. Kuzey Amerika'da standart ve diğer tüm bölgelerde opsiyonel.



KABİN ERİŞİMİ

Eğimli basamaklar, geniş kapılar, opsiyonel uzaktan kapı açma özelliği ve kolayca tutulan kollar, operatör alanına erişimi kolaylaştırır.



DAHA İYİ GÖRÜŞ

Geniş pencereler görüş alanını büyütmede, dışbükey tespit aynaları sürücünün yan ve arka görüş alanını uzatmaktadır.



GÜRÜLTÜ AZALTIMI

Ses yalıtımı, keçeler ve viskoz kabin bağlantıları, daha sessiz bir çalışma ortamı için sesi azaltır.



OPERATÖR KİMLİĞİ

Özel Operatör Kimlikleri ile güvenli makine kullanımı. Makine ayarları ayrı olarak kaydedilir ve vardiya değişimi verimliliği artırılır. Şifreyi veya opsiyonel Bluetooth® anahtarını kullanarak makineyi kolayca başlatın.

BASİT KONTROLLER

PARMAKLARINIZIN UCUNDA

DOKUNMATİK EKCRAN

Kolay ve sezgisel arayüz, operatörün güvenli ve verimli bir şekilde çalışmasını sağlar. Arayüzde; Operatör Kimliği, makine ayarları, İş Destekleri, yardım işlevleri, güvenlik, arka görüş kamerası ve Assist özellikli entegre Cat Payload bulunur.



ORTA EKCRAN

Operatörün kritik makine sağlığı parametrelerini hızlı bir şekilde izlemesine olanak tanıyan, okuması kolay analog göstergelere ve LED göstergelere sahiptir.

Büyük bir metin kutusunda, Cat Payload bilgilerinin yanı sıra vites seçimi, makine hareket hızı, süre ve saat ölçer görüntülenir.



TUŞ TAKIMLARI

Ekipman kumanda bölgesindeki ve A direğindeki erişimi kolay, arkadan aydınlatmalı tuş takımları, birçok işleve ve ayara anında erişim sağlar. Yalnızca etkin düğmeler veya işlevler yanarak tuş takımı operatör için oldukça sezgisel bir hale getirilir.





**%35'E KADAR DAHA AZ BAKIM SÜRESİ VE
MALİYET***

Cat tekerlekli yükleyicilerin bakımı ve servisi kolay olduğu için, olası zaman veya para kayıpları ortadan kaldırılır. Revize edilebilir ana komponentler, makineye ikinci ve çoğunlukla üçüncü bir ömür sağlar.

TEMEL ÖZELLİKLER ZAMANDAN, PARADAN VE ENERJİDEN TASARRUF SAĞLAR:

- + Kolay ve güvenli servis için hidrolik ve elektrikli servis merkezlerine rahat erişim.
- + Uzaktan Arıza Giderme, sorunları hızla teşhis edip işe geri dönebilmenize yardımcı olmak için makine ile temsilcinin servis departmanı arasında bağlantı kurabilir.
- + Remote Flash; optimum performans için makinemin yazılımının güncel kalmasını sağlamak amacıyla takviminize uygun olarak çalışır.
- + Entegre Otomatik Yağlama, komponent ve servis ömrünü uzatır.
- + Tek parça yatırılabilen kaput, motor bölmesine erişimi hızlandırır ve kolaylaştırır.

*Yalnızca parçalar ve sıvılar

CAT® 962 DAHA KOLAY VE DAHA HIZLI SERVİSLE ZAMANDAN VE PARADAN TASARRUF SAĞLAR



**REVİZE EDİLEBİLİR
KOMPOONENTLER**



**SERVİS MERKEZLERİNE
KOLAY ERİŞİM**



**UZAKTAN TEKNOLOJİLER
MAKİNENİZİ HER YERDEN YÖNETMENİZİ SAĞLAR**



DAHA FAZLA İŞ YAPIN

ÇOK YÖNLÜ ATAŞMANLAR VE ATAŞMAN DEĞİŞTİRİCİLER

Daha fazlasını gerektiren iş sahalarında, iş için amaca yönelik olarak üretilmiş bir tekerlekli yükleyiciye ihtiyacınız vardır. Cat ataşmanlar, tüm özel uygulama ihtiyaçlarınızı karşılayacak şekilde tasarlanmıştır.

BAĞLANTI YAPILANDIRMASI

Optimize edilmiş Z-bar bağlantısı, paralel kaldırma özelliklerini Performans Serisi Kovalar ve Fusion Ataşman Değiştirici serisiyle birleştirerek görüş alanını, performansı ve yakıt verimliliğini artırır.

HIZLI ATAŞMAN DEĞİŞTİRİCİ VE ATAŞMANLAR

Cat Fusion™ hızlı ataşman değiştirici sistemi ile donatılmış bir tekerlekli yükleyici çok daha fazla kullanışlı bir makinedir. Kovalar ve ataşmanlar kabinden ayrılmadan değiştirilerek makinenin bir görevden diğerine hızlıca geçebilmesi sağlanır. Çeşitli özel kova ve forklift çatalının kullanılabilirliği için yerel temsilcinize danışın.

PERFORMANS SERİSİ KOVALAR

Performans Serisi Kovalarda, kova şeklini makinenin kaldırma ve yatırma kapasitesi, ağırlığı ve bağlantısı ile dengelemek için sistem tabanlı bir yaklaşım kullanılır. Genel amaçlı, düz zemin, ağır hizmet tipi kaya ve kömür tipi kovalar dahil olmak üzere çeşitli uygulamalar için çeşitli ataşmanlar ve kova stilleri mevcuttur.

- + Kolay yükleme
- + Yakıt verimliliğine sahip
- + Daha çok taşıyın
- + Daha düşük işletme maliyetleri
- + Daha yüksek üretkenlik

YÜKSEK KALDIRMA BAĞLANTISI

Opsiyonel yüksek kaldırma bağlantısı, herhangi bir kova veya forklift çatal tipiyle birçok uygulamada daha kolay yükleme için artırılmış menteşe pimi yüksekliği sunar.

AMACA YÖNELİK ÖZEL KONFIGÜRASYONLAR*

Doğrudan fabrikadan uygulamaya özel paketlerle en zorlu uygulamalarda tekerlekli yükleyicinizin performansını ve dayanıklılığını en üst düzeye çıkarın.

Endüstriyel ve atık modellerinde – aktarma istasyonlarında, geri dönüşüm depolarında, hurdalıklarda ve yıkım sahalarında çalışırken koruma ve takviyeler komponentleri korur.

Ormancılık modeli – kağıt, pelet ve bıçkı fabrikalarında verimli ve üretken kütük ve talaş taşınması için kaldırma ve yatırma kapasitelerini artırır.

*Tüm konfigürasyonlar her bölgede bulunmayabilir, mevcudiyet durumuna bağlıdır.

TEKNİK ÖZELLİKLER

Tüm teknik özellikler için cat.com adresine bakın.

MOTOR – U.S. EPA TIER 4 FINAL/EU STAGE V		
Motor Modeli	Cat® C7.1	
U.S. EPA Tier 4 Final, EU Stage V ve Japan 2014 emisyon standartlarını karşılar.		
Motor Gücü - 2.100 dev/dak. – ISO 14396:2002	201 kW	269 hp
ISO 14396:2002 (DIN)	273 mhp (PS)	
Brüt Güç - 2.100 dev/dak. – SAE J1995:2014	203 kW	273 hp
SAE J1995:2014 (DIN)	277 mhp (PS)	
Net Güç - 2.100 dev/dak. – ISO 9249:2007, SAE J1349:2011	187 kW	251 hp
ISO 9249:2007 (DIN)	255 mhp (PS)	
Motor Torku - 1.400 dev/dak. – ISO 14396:2002	1.245 Nm	918 lbf-ft
Brüt Tork - 1.400 dev/dak. – SAE J1995:2014	1.256 Nm	926 lbf-ft
Net Tork - 1.400 dev/dak. – ISO 9249:2007, SAE J1349:2011	1.176 Nm	867 lbf-ft
Silindir Hacmi	7,01 L	

MOTOR – U.S. EPA TIER 3 EŞ DEĞERİ/EU STAGE IIIA EŞ DEĞERİ		
Motor Modeli	Cat C7.1	
U.S. EPA Tier 3 ve EU Stage IIIA eş değeri Brazil MAR-1 ve UN ECE R96 Stage IIIA emisyon standartlarını karşılar.		
Motor Gücü - 2.100 dev/dak. – ISO 14396:2002	201 kW	269 hp
ISO 14396:2002 (DIN)	273 mhp (PS)	
Brüt Güç - 2.100 dev/dak. – SAE J1995:2014	206 kW	276 hp
SAE J1995:2014 (DIN)	280 mhp (PS)	
Net Güç - 2.100 dev/dak. – ISO 9249:2007, SAE J1349:2011	187 kW	251 hp
ISO 9249:2007 (DIN)	255 mhp (PS)	
Motor Torku - 1.400 dev/dak. – ISO 14396:2002	1.245 Nm	918 lbf-ft
Brüt Tork - 1.400 dev/dak. – SAE J1995:2014	1.266 Nm	933 lbf-ft
Net Tork - 1.400 dev/dak. – ISO 9249:2007, SAE J1349:2011	1.176 Nm	867 lbf-ft
Silindir Hacmi	7,01 L	

- Bildirilen güç, üretim zamanında yürürlükte olan, belirtilen standarda göre test edilir.
 - Bildirilen net güç, fan, alternatör, hava filtresi ve atık arıtma/susturucu ünitesiyle donatılan bir motor için volanda bulunan güçtür.
 - Atık arıtma sistemleri bulunan Cat dizel motorlarda, ULSD (15 ppm veya daha az kükürt içeren ultra düşük kükürtlü dizel yakıt) veya aşağıdaki düşük karbon yoğunluklu yakıtlarla karıştırılmış ULSD kullanılmalıdır:
 - %20 biyodizel FAME (yağ asidi metil ester)*
 - %100 yenilenebilir dizel, HVO (hidrojene bitkisel yağ) ve GTL (gazdan sıvıya dönüştürülmüş) yakıtlar
- Başarılı bir uygulama için önergelere bakın. Detaylar için lütfen Cat temsilcinize danışın veya "Caterpillar Makine Sınırları Tavsiyeleri" (STBU6250) bölümüne bakın.
- * Zorunlu kilidinde, atık arıtma cihazı olmayan motorlarda, en fazla %30 biyodizel olmak üzere daha yüksek karışımlar kullanılabilir.

AĞIRLIK		
Çalışma Ağırlığı	20.171 kg	44.469 lb

- Ağırlık, paralel kaldırmalı Z-bar bağlantısı, Bridgestone 23.5R25 VJT L3 radyal lastikler, tam dolu sıvılar, operatör, standart arka ağırlık, sarsıntısız yürüyüş sisteminde soğuk çalıştırma, yol çamurlukları, Product Link, ön manuel diferansiyel/arka açık akslar, güç aktarma sistemi koruması, ikincil direksiyon, ses yalıtımı ve BOCE donanımlı 3,3 m³ (4,3 yd³) genel amaçlı kova içeren bir makine konfigürasyonuna dayanmaktadır.

SES		
Operatör Ses Basıncı Seviyesi (ISO 6396:2008)	70 dB(A)	
Harici Ses Gücü Seviyesi (ISO 6395:2008)	107 dB(A)	
Operatör Ses Basıncı Seviyesi (ISO 6396:2008)*	69 dB(A)	
Dış Ses Basıncı Seviyesi (ISO 6395:2008)**	104 dB(A)	

*AB ve Birleşik Krallık Direktiflerinin geçerli olduğu ülkeler dahil.

**AB Gürültü Direktifi 2000/14/EC ve Birleşik Krallık Gürültü Düzenlemesi 2001 No. 1701

ÇALIŞMA TEKNİK DEĞERLERİ		
Statik Devirme Yüğü – Tam 40° Dönüş – Lastik Sapması ile	11.734 kg	25.869 lb
Statik Devirme Yüğü – Tam 40° Dönüş – Lastik Sapması olmadan	12.487 kg	27.529 lb
Koparma Kuvveti	189 kN	42.489 lbf

- "Ağırlık" altında tanımlanmış bir makine konfigürasyonu için.
- Hesaplamalar ile testler arasında %2 doğrulama gerektiren ISO 14397-1:2007 Bölüm 1 ile 6'ya tam uyumluluk.

KLİMA SİSTEMİ		
Bu makinedeki klima sisteminde florlu bir sera gazı olan R134a soğutucu kullanılmıştır (Küresel Isınma Potansiyeli = 1.430). Sistemde 1,6 kg (3,5 lb) soğutucu bulunur ve bu, 2,288 metrik ton (2,522 ton) CO ₂ 'ye eşdeğerdir.		

KOVA KAPASİTELERİ		
Kova Aralığı	2,5-9,9 m ³	3,3-13,0 yd ³

STANDART VE OPSİYONEL EKİPMAN

Standart ve opsiyonel ekipman değişiklik gösterebilir. Ayrıntılar için Cat temsilcinize danışın.

OPERATÖR ORTAMI	STANDART	OPSİYONEL
Kabin, basınçlı, ses yalıtımı	●	
Kapı, uzaktan açma sistemi**		●
EH ekipman kumandaları, park freni	●	
HMU direksiyon ¹	●	●
Direksiyon, kumanda kolu ²	●	●
Eğlence amaçlı radyo		●
CB telsize uygun		●
Koltuk, kumaş, havalı süspansiyon	●	
Koltuk, süet/kumaş, havalı süspansiyon, ısıtılmalı		●
Koltuk, deri/kumaş, havalı süspansiyon, ısıtılmalı/soğutmalı		●
Dokunmatik ekran	●	
Görüş alanı: aynalar, arka görüş kamerası	●	
Multiview (360°) görüş sistemi		●
Cat Detect arka radar sistemi		●
Özel arka görüş ekranı		●
Aynalar, ısıtılmalı		●
Klima, ısıtma cihazı ve buz çözücü (otomatik sıcaklık, fan)	●	
Güneşlik, ön ve arka, geri çekilebilir	●	
Cam temizleme platformu, ön**		●
Cam, ön, lamine	●	
Camlar, ön, ağır hizmet tipi		●
Tam kabin camı koruması		●
DAHİLİ TEKNOLOJİLER	STANDART	OPSİYONEL
Cat Payload ölçęi	●	
Otomatik Ayarlı Lastiklerle Otomatik Kazma	●	
Operatör kimliği ve makine güvenliği	●	
Uygulama Profilleri	●	
İş Destekleri	●	
Kumanda Yardımı ve eOMM	●	
Cat Advanced Payload		●
Cat Payload Yazıcısı		●
GÜÇ AKTARMA SİSTEMİ	STANDART	OPSİYONEL
Cat C7.1 motor	●	
Elektrikli yakıt besleme pompası	●	
Yakıt-su ayıncısı ve ikincil yakıt filtresi	●	
Motor, ön hava filtresi	●	
Türbin, ön hava filtresi		●
Radyatör, yüksek oranda toz		●
Soğutma fanı, tersine çevrilebilir		●
Akslar, açık/açık diferansiyeller**	●	
Akslar, ön diferansiyel kilidi**	●	
Akslar, ön ve arka otomatik diferansiyel kilitleri		●
Akslar, ekoloji tahliyeleri, AOC uyumlu, aşırı sıcaklık keçeleri		●
Akslar, yağ soğutucusu		●
Şanzıman, grup mil, otomatik powershift	●	
Kilitlemeli tork konvertörü	●	
Servis frenleri, hidrolik, tam kapalı yağlı disk, aşınma göstergeleri	●	
Park freni, ön akslarda kaliper, yayla uygulanır—basınçla serbest bırakılır	●	

HİDROLİK SİSTEM	STANDART	OPSİYONEL
Değişken silindir hacimli piston pompasıyla yüke duyarlı ekipman sistemi	●	
Özel değişken silindir hacimli piston pompasıyla yüke duyarlı direksiyon sistemi	●	
Sarsıntısız yürüyüş sistemi, çift akümülatör**		●
Sarsıntısız yürüyüş sistemli 3- ve 4- yardımcı işlev		●
Yağ numunesi alma valfleri, Cat XT™ hortumlar	●	
Hızlı ataşman değiştirici kumandası		●
ELEKTRİK SİSTEMİ	STANDART	OPSİYONEL
Çalıştırma ve şarj sistemi, 24 V	●	
Marş motoru, elektrikli, ağır hizmet	●	
Soğuk çalıştırma, 120 V veya 240 V		●
Lambalar: halojen, 4 çalışma lambası, dönüş sinyalli 2 yol lambası, 2 arka görüş lambası	●	
Lambalar: LED		●
İkaz ışığı		●
Gerilim çakarları		●
İZLEME SİSTEMİ	STANDART	OPSİYONEL
Analog göstergeli, LCD ekranlı ve uyarı lambalı ön göğüs	●	
Ana dokunmatik ekranlı monitör (Cat Payload, dörtlü ekranlar, makine ayarları ve mesajlar)	●	
BAĞLANTI	STANDART	OPSİYONEL
Paralel kaldırma, Z-bar	●	
Yüksek Kaldırma		●
Otomatikler: kaldırma ve yatırma	●	
İLAVE EKİPMAN	STANDART	OPSİYONEL
Cat Otomatik Yağlama sistemi		●
Çamurluklar, uzantılar veya yol		●
Korunmalar: güç aktarma sistemi, karter, cam, silindirler, arka		●
Biyolojik olarak çözülebilir hidrolik yağ		●
Yüksek hızda yağ değişimi sistemi		●
Arka kabin erişimi		●
Alet çantası		●
Tekerlek takozları		●
İkincil direksiyon sistemi, elektrikli**		●
ÖZEL KONFIGÜRASYONLAR*	STANDART	OPSİYONEL
Çakıllı kum taşıyıcı arka ağırlığı		●
Atık ve endüstriyel		●
Ormancılık		●
Korozyona dirençli		●

¹ Kuzey Amerika hariç olmak üzere tüm bölgelerde standart (Kuzey Amerika için sınırlı opsiyonel bulunabilirlik, Cat temsilcinize danışın).

² Kuzey Amerika'da standart; diğer tüm bölgelerde opsiyonel.

* Tüm konfigürasyonlar her bölgede bulunmayabilir, mevcudiyet durumuna bağlıdır.

** Bölgeye bağlı olarak standart veya opsiyonel. Temsilcinize danışın.

Cat ürünleri, temsilci hizmetleri ve sektör çözümleri hakkında tüm bilgiler için www.cat.com adresindeki web sitemizi ziyaret edebilirsiniz.

VisionLink®, Caterpillar Inc. şirketinin Amerika Birleşik Devletleri'ndeki ve diğer ülkelerdeki tescilli ticari markasıdır.

Malzeme ve teknik özellikler önceden bildirimde bulunulmaksızın değiştirilebilir. Fotoğraflarda gösterilen makineler ek ekipman içerebilir. Mevcut seçenekler için Cat temsilcinize danışın.

© 2023 Caterpillar. Tüm Hakları Saklıdır. CAT, CATERPILLAR, LET'S DO THE WORK, bunların ilgili logoları, Fusion, XT, Product Link, HEUI, "Caterpillar Corporate Yellow", "Power Edge" ve Cat "Modern Hex" ticari kimliğinin yanı sıra burada kullanılan kurumsal kimlik ve ürün kimliği Caterpillar'ın ticari markalarıdır ve izinsiz kullanılamaz.

www.cat.com www.caterpillar.com

ATXQ3571-00
Üretim Numarası: 14A
(N Am, Europe, Aus-NZ, Turkey)

