

CHARGEUSE SUR PNEUS

950



Norme américaine EPA Tier 4 Final/européenne Stage V*

Puissance moteur maximale 186 kW (249 hp)

Poids en ordre de marche 19 260 kg (42 461 lb)

Équivalent norme américaine EPA Tier 3/norme européenne Stage IIIA**

Puissance moteur maximale 186 kW (249 hp)

Poids en ordre de marche 18 076 kg (39 851 lb)

*Conforme à la norme américaine EPA Tier 4 Final, à la norme européenne Stage V et à la norme japonaise 2014 sur les émissions.

**Conforme aux normes sur les émissions Brésil MAR-1 et UN ECE R96 Stage IIIA, équivalentes aux normes américaine EPA Tier 3 et européenne Stage IIIA.

CAT[®]

950 CAT®

UNE TECHNOLOGIE SUPÉRIEURE.
UNE PRODUCTIVITÉ ACCRUE.

La chargeuse sur pneus 950 Cat® offre des performances exceptionnelles grâce à des technologies simples d'emploi en standard qui permettent d'améliorer l'efficacité du conducteur et d'accroître productivité. Sa fiabilité, sa longévité et sa polyvalence en font une machine idéalement adaptée à vos besoins.



CHARGEUSES SUR PNEUS POUR FAIRE PLUS

Les chargeuses sur pneus Cat ont été conçues pour plus d'efficacité, afin de vous offrir ce qui se fait de mieux en termes de :

- + FIABILITÉ
- + LONGUE DURÉE DE VIE
- + PRODUCTIVITÉ
- + RENDEMENT ÉNERGÉTIQUE
- + TECHNOLOGIE
- + POLYVALENCE

Bénéficiez de performances accrues tout en réduisant les coûts globaux et la consommation de carburant avec les chargeuses sur pneus Cat



JUSQU'À 35 % DE RÉDUCTION DES COÛTS D'ENTRETIEN*

Économisez du temps et de l'argent grâce aux intervalles d'entretien prolongés, ainsi qu'au dépistage des pannes et aux fonctionnalités de mise à jour à distance. Bénéficiez d'une meilleure visibilité des points d'entretien grâce au système d'éclairage pour l'entretien sous le capot en option.

MACHINE INTELLIGENTE POUR UN FONCTIONNEMENT PLUS EFFICACE

Des technologies Cat intégrées telles que Cat Payload** avec Assist et une assistance embarquée facilitent l'utilisation des machines, avec à la clé plus d'efficacité sur votre chantier.

JUSQU'À 10 % DE PRODUCTIVITÉ SUPPLÉMENTAIRE*

Les nouvelles fonctionnalités Autodig avec les pneus à définition automatique permettent un chargement automatisé, des facteurs de remplissage élevés homogènes, ainsi qu'une usure des pneus réduite, tandis que Cat Payload** et Assist vous permettent d'effectuer des chargements systématiquement précis pour augmenter la productivité.

*Par comparaison avec les modèles des séries Cat 950M/L Cat.

**Non légal pour usage commercial.

EFFICACITÉ OPTIMISÉE DÈS LA CABINE

Les chargeuses sur pneus Cat intègrent de nouvelles technologies qui permettent un fonctionnement plus efficace.

CAT PAYLOAD AVEC ASSIST

- + Obtenez des charges cibles précises chaque fois
- + Suivez la production quotidienne

AUTODIG AVEC PNEUS À DÉFINITION AUTOMATIQUE

- + Améliorez la productivité grâce au chargement automatisé
- + Réduisez l'usure des pneus

SUPPORTS DE TRAVAIL

- + Simplifiez l'utilisation de la machine

UN CHANTIER PLUS EFFICACE C'EST
PLUS DE PROFIT À CHAQUE CHARGEMENT.

FIABLES, ÉPROUVÉS COMPOSANTS & TECHNOLOGIE

Pour garder une longueur d'avance sur la concurrence, Caterpillar propose une grande variété de technologies de pointe pour mener le travail à bien rapidement et facilement et avec une précision exceptionnelle.



DES COMPOSANTS SUR LESQUELS VOUS POUVEZ COMPTER

Chaque machine est équipée d'une combinaison de composants électroniques, hydrauliques, de refroidissement et de systèmes de groupe motopropulseur éprouvés. Augmentez votre efficacité grâce à une traction et des outils de travail améliorés, offrant une productivité continue pour votre machine. Des circuits de carburant fiables renforcent les performances de la machine et les économies de carburant, avec une réduction de vos coûts généraux et de votre consommation de carburant. Vous pouvez compter sur nos composants pour économiser du temps, de l'argent et des efforts.



RÉSULTATS PRODUCTIFS

TRAVAILLER EFFICACEMENT ET DÉPLACER PLUS DE MATÉRIAUX

SUPPORTS DE TRAVAIL EMBARQUÉS

Les supports de travail facilitent l'utilisation de la machine, tout en permettant à vos conducteurs d'améliorer et d'optimiser leurs compétences sur le chantier.

TRANSMISSION POWERSHIFT AVANCÉE

Le boîte de vitesses à 5 rapports incluant un convertisseur de couple à embrayage à verrouillage, offre des changements de vitesse en douceur, une accélération rapide et une vitesse en pente pour de meilleures performances et un meilleur rendement énergétique.

SYSTÈME DE COMMANDE ANTITAN- GAGE OPTIMISÉ

Le système à deux accumulateurs permet une meilleure stabilité dans les situations de chargement et déchargement. Cela améliore la souplesse sur terrain accidenté. Vous êtes plus en confiance et plus efficace, ce qui permet d'assurer une excellente rétention des matériaux.

GODETS SÉRIE PERFORMANCE

Hautement performants et faciles à charger, les godets de série améliorent la rétention des matériaux, réduisent le temps d'excavation et ainsi, améliorent considérablement la productivité et le rendement énergétique. Ce qui se traduit par des capacités de production inégalées avec des facteurs de remplissage des godets accrus, de 100 % à 115 %.

MEILLEURE TRACTION

De nouveaux composants Autodig avec pneus à définition automatique disposent d'une traction adéquate pour des facteurs de remplissage de godet élevés et homogènes offrent une productivité jusqu'à 10 % supérieure par comparaison au modèle précédent. Un blocage de différentiel manuel avant est fourni de série avec des blocages avant et arrière automatiques en option.

PELLE POUR MANUTENTION DE GRANULAT

Les ensembles pour granulats sont des offres spéciales pour des applications de reprise au tas de granulats en vrac. Les charges utiles peuvent être augmentées par rapport à d'autres applications en montant des godets et des contrepoids plus grands en conformité avec la politique de Caterpillar relative à la charge utile.

LA BONNE COMBINAISON DE CARACTÉRISTIQUES

Un réglage parfait pour les bonnes applications :

- + ÉCONOMIES DE CARBURANT, TEMPS PRODUCTIF OPTIMISÉ ET COÛTS DE MAINTENANCE RÉDUITS
- + PUISSANCE ET PERFORMANCES ÉLEVÉES DANS UN LARGE ÉVENTAIL D'APPLICATIONS
- + FIABILITÉ ACCRUE VIA L'INTERCOMPATIBILITÉ ET LA SIMPLICITÉ DE LA CONCEPTION
- + ASSISTANCE DE CLASSE MONDIALE DU RÉSEAU DE CONCESSIONNAIRES CAT
- + CONCEPTIONS ROBUSTES : UNE DURÉE DE VIE PROLONGÉE JUSQU'À LA PROCHAINE RÉVISION GÉNÉRALE



GRUPE MOTOPROPULSEUR OPTIMISÉ

Nos groupes motopropulseurs sont fournis de série avec une transmission à embrayage de verrouillage adaptée à la puissance moteur dans le but d'améliorer le rendement énergétique tout en offrant des performances optimales.



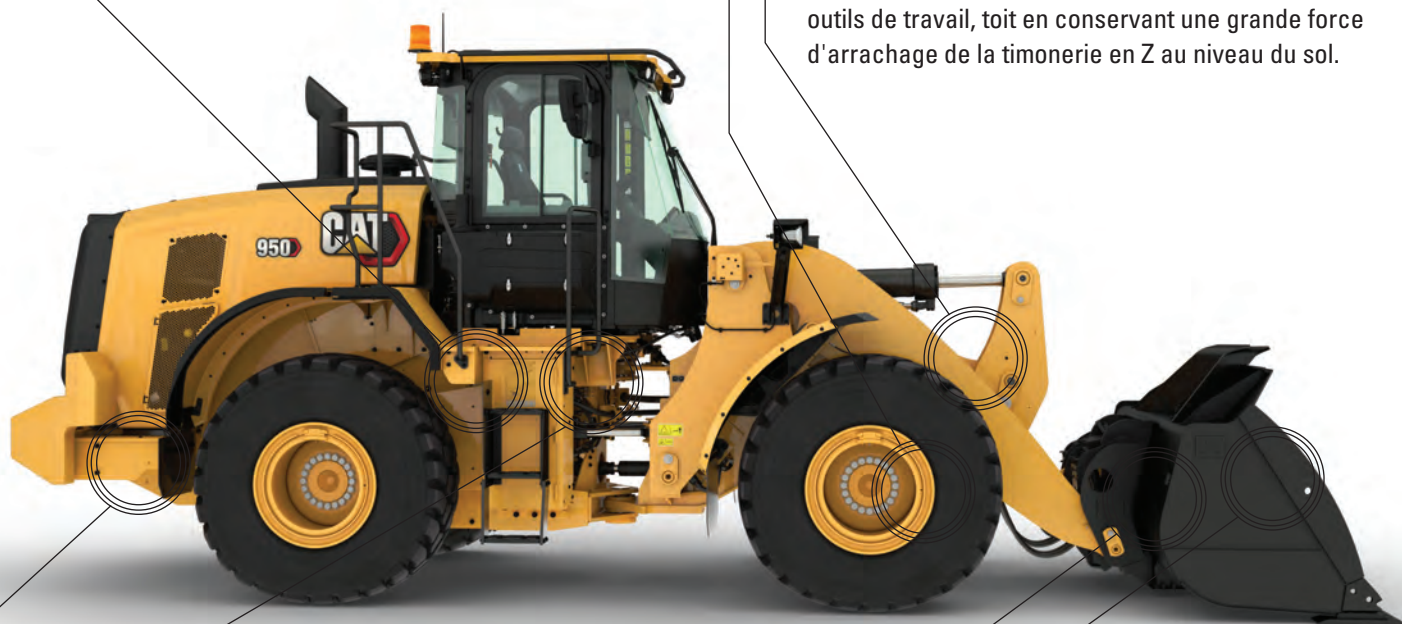
ESSIEUX DURABLES

Les essieux sont conçus pour supporter les applications les plus extrêmes. L'essieu arrière oscille de ± 13 degrés pour une stabilité et une traction excellentes même sur terrains très accidentés.



CONFIGURATION DE TIMONERIE

La timonerie en Z optimisée offre une capacité de levage parallèle permettant une commande précise des outils de travail, tout en conservant une grande force d'arrachage de la timonerie en Z au niveau du sol.



CIRCUIT HYDRAULIQUE OPTIMISÉ

Nos circuits hydrauliques sont équipés d'une vanne hydraulique principale monobloc. Cette conception réduit le poids tout en diminuant les points de fuite de 40 %.



CHÂSSIS DURABLES

Le châssis à deux pièces soudées par un système robotisé absorbe l'impact lié au creusement et au chargement, tandis que le système d'attelage articulé offre une grande force d'appui.



GAMME ÉTENDUE D'ÉQUIPEMENTS

En faire plus avec une seule machine. Une large gamme d'outils de travail et de types de godet sont disponibles pour optimiser ces machines en fonction de vos besoins.



ATTACHES RAPIDES

Pour plus de polyvalence, l'opérateur peut changer les godets et les composants sans quitter la cabine, ce qui accélère la transition entre deux tâches.

MACHINE INTELLIGENTE POUR UN FONCTIONNEMENT EFFICACE

TECHNOLOGIES CAT INNOVANTES



Votre machine est dotée de technologies Cat innovantes qui vous donnent l'avantage concurrentiel. Quel que soit leur niveau d'expérience, les conducteurs creuseront et chargeront avec une confiance, une vitesse et une précision supérieures. Le résultat ? Une meilleure productivité et des coûts inférieurs.



CAT PAYLOAD* AVEC ASSIST

La technologie Cat Payload produit des données de chargement de godet précises grâce à la pesée à la volée, ce qui permet d'éviter toute surcharge ou sous-charge. Les fonctions de pesée à petite hauteur de levage et de déversement manuel optimisent le processus de godet final et maximisent l'efficacité.



CAT ADVANCED PAYLOAD* AVEC ASSIST

Le système avancé en option offre des caractéristiques supplémentaires telles que la gestion des listes. Il inclut également une assistance basculement, qui automatise le processus d'ajustement de chargement de godet final. En mode multitâche, le conducteur peut suivre deux processus de chargement. La plateforme avancée est également prête pour la répartition pour chargement, qui intègre la chargeuse dans le processus de la station de pesage (requiert un logiciel de station de pesage compatible et un abonnement).



DETECT

Une caméra de recul est montée de série. Ce système peut être amélioré avec un écran supplémentaire dédié à la caméra de recul et un système de visibilité (360°). Pour compléter les offres Cat Detect, les machines peuvent être équipées d'un système de radar arrière, qui offre des fonctions d'alerte sensibles à la vitesse et un filtrage d'encombrement au sol pour éviter les difficultés.



CAT PRODUCTIVITY

Un abonnement à Cat Productivity permet d'accéder à des informations exploitables complètes pour vous aider à gérer et à améliorer la productivité et la rentabilité de vos opérations.

*Non légal pour usage commercial.

INFORMATIONS EN TEMPS RÉEL DEPUIS LA GESTION DES ÉQUIPEMENTS CAT

FINIES LES APPROXIMATIONS LORS DE LA GESTION DE VOTRE ÉQUIPEMENT

Les technologies de gestion des équipements Cat travaillent de concert pour mettre les informations sur les équipements à portée de main. Accédez en temps réel aux informations de chaque machine de votre parc sur un chantier, quelle que soit la taille de l'opération ou les marques d'équipement que vous utilisez.



PRODUCT LINK™

Product Link collecte les données automatiquement et avec précision à partir de vos actifs. Des informations telles que l'emplacement, les heures, le rendement énergétique, le temps de ralenti, les alertes d'entretien, les codes de diagnostic et l'état de la machine peuvent être consultées en ligne via des applications Web et mobiles.



VISIONLINK®

VisionLink permet d'accéder aux informations partout et à tout moment afin de prendre des décisions éclairées pour accroître la productivité, réduire les coûts, simplifier la maintenance et améliorer la sécurité sur le chantier. Avec différentes options d'abonnement, un concessionnaire Cat peut vous aider à configurer exactement ce dont vous avez besoin pour connecter votre parc et gérer votre activité, sans avoir à payer des options supplémentaires dont vous ne voulez pas. Les abonnements sont disponibles avec des rapports envoyés par réseau cellulaire ou par satellite (ou les deux).



SERVICES À DISTANCE

L'application Cat vous permet de gérer vos ressources à tout moment depuis votre smartphone. Consultez l'emplacement et les heures de fonctionnement de votre parc, obtenez des alertes d'entretien requis et demandez l'assistance de votre concessionnaire Cat local.

- + **Le dépiage des pannes à distance** peut connecter la machine au service d'entretien du concessionnaire pour vous permettre de diagnostiquer rapidement les problèmes et reprendre le travail.
- + **Mise à jour à distance** – bénéficiez des mises à jour logicielles envoyées à votre machine à distance.
- + **L'identification de l'opérateur** vous permet de suivre le fonctionnement de la machine par opérateur individuel en utilisant l'affichage principal et le Product Link.

MEILLEUR RENDEMENT ÉNERGÉTIQUE



MOTEUR

La densité et rendement énergétique élevés mettent nos moteurs à part. Nos moteurs possèdent des circuits électroniques, un processus d'injection de carburant et des systèmes de gestion de l'air Cat

INTÉGRATION DE SYSTÈMES AVANCÉS

La consommation de carburant réduite est le résultat de l'intégration d'un système avancé du système de réduction des émissions, du groupe motopropulseur, du circuit hydraulique et du circuit de refroidissement.

MODE DE PUISSANCE

L'utilisation de la machine en mode de puissance standard garantit les meilleurs résultats en termes d'efficacité dans la plupart des applications. L'utilisation du mode HP+ disponible n'augmente pas de manière significative les capacités d'excavation de la machine mais permet des vitesses supérieures sur les pentes en mode chargement et transport.

CIRCUITS DES MOTEURS ÉPROUVÉS

Le C7.1 utilise des technologies qui offrent la consommation de liquides la plus basse. Inclusion d'un circuit de carburant à rampe commune éprouvé et de la technologie des injecteurs la plus récente.

TECHNOLOGIES DE POST-TRAITEMENT

Machines conformes aux normes Tier 4 Final et Stage V uniquement

Le module d'émissions propres Cat fournit les performances et l'efficacité requises par les clients, tout en se conformant aux normes sur les émissions. Il est entièrement automatique et n'interrompt pas le cycle de travail de la machine.

MEILLEUR CONFORT DE TRAVAIL

DANS LA TOUTE NOUVELLE CABINE

La cabine est conçue pour optimiser le confort et la productivité, grâce à un environnement d'exploitation plus calme et plus spacieux et des commandes intuitives pour réduire la fatigue, le stress, le bruit et les températures d'un travail exigeant.



Le volant de direction HMU est disponible en quantité limitée dans certaines régions.



SIÈGE ÉVOLUÉ ET PLUS D'ESPACE POUR LES JAMBES

La nouvelle génération de confort du conducteur inclut davantage d'espace pour les jambes et un siège facilement réglable au style modernisé, et un système de suspension amélioré. Il est disponible avec trois niveaux d'équipement et peut être équipé d'un harnais à 4 points installé par le concessionnaire.



DIRECTION HMU

Le volant HMU permet un contrôle précis, ce qui se traduit par un excellent confort et une grande précision. Standard dans toutes les régions sauf l'Amérique du Nord. Disponibilité limitée en option pour l'Amérique du Nord, consultez votre concessionnaire Cat.



DIRECTION PAR MANIPULATEUR

Le circuit de direction par manipulateur électrohydraulique monté sur le siège offre une très grande précision et diminue la fatigue du conducteur, pour un maximum de confort et de précision. De série en Amérique du Nord et en option dans toutes les autres régions.



ACCÈS À LA CABINE

Des marchepieds inclinés, une porte à large ouverture, une ouverture de porte à distance disponible en option et des poignées conducteur pratiques facilitent l'accès à l'espace de travail.



VISIBILITÉ ACCRUE

Les vitres plus grandes améliorent la visibilité, tandis que les rétroviseurs convexes et anti-angle mort ouvrent le champ de vision du conducteur sur l'arrière et les côtés.



RÉDUCTION DU BRUIT

L'insonorisation, les joints et les montants visqueux de la cabine réduisent le bruit pour offrir un environnement de travail plus calme.



ID CONDUCTEUR

Utilisation sécurisée de la machine grâce à des ID conducteur dédiés. Les réglages de la machine sont enregistrés séparément, ce qui accroît l'efficacité de changement d'équipes. Démarrez facilement la machine à l'aide du code secret ou d'une clé Bluetooth® en option.

COMMANDES SIMPLES À PORTÉE DE MAIN

AFFICHAGE À ÉCRAN TACTILE

L'interface simple et intuitive permet au conducteur de travailler avec confiance et efficacité. Elle comporte un ID conducteur, des réglages machine, des supports de travail, des fonctions d'aide, de sécurité, une caméra de recul, ainsi que la fonction Cat Payload with Assist embarquée.



MODULE D'AFFICHAGE CENTRAL

Des jauges analogiques faciles à lire et des voyants LED permettent au conducteur de surveiller rapidement les paramètres de santé critiques de la machine.

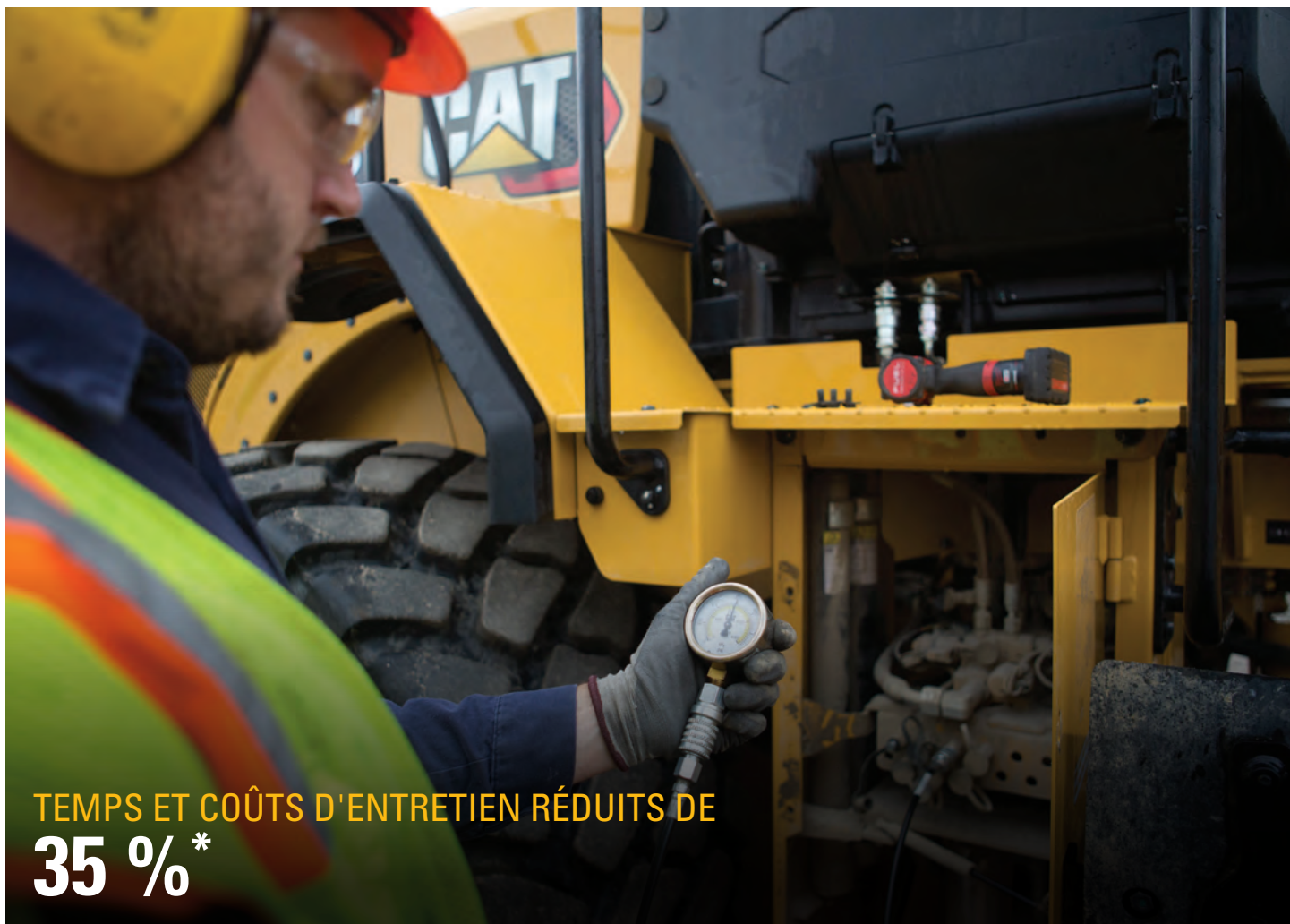
Une zone de texte de grande taille affiche les informations Cat Payload ainsi que la sélection de vitesse, la vitesse de déplacement de la machine, l'heure et le compteur d'entretien.



CLAVIERS

Des claviers rétroéclairées d'accès facile sur le boîtier de commande des équipements et le montant A offrent un accès instantané à un grand nombre de fonctions et réglages. Seuls les boutons ou les fonctions actifs sont éclairés, ce qui rend leur utilisation très intuitive pour le conducteur.





TEMPS ET COÛTS D'ENTRETIEN RÉDUITS DE
35 %*

Les chargeuses sur pneus Cat sont faciles à entretenir et à réparer, ce qui élimine toute perte de temps ou d'argent potentielle. Les composants principaux sont restaurables, ce qui offre à la machine une seconde, voire une troisième vie.

CARACTÉRISTIQUES PRINCIPALES QUI VOUS PERMETTENT D'ÉCONOMISER DU TEMPS, DE L'ARGENT ET DE L'ÉNERGIE :

- + Accès très facile aux centres d'entretien électrique et hydraulique pour un entretien facile et sûr.
- + Le dépiage des pannes à distance peut connecter la machine au service d'entretien du concessionnaire pour vous permettre de diagnostiquer rapidement les problèmes et reprendre le travail.
- + Les mises à jour à distance surveillent vos activités afin de s'assurer que le logiciel de votre machine est à jour et assure des performances optimales.
- + La lubrification automatique intégrée prolonge la durée de vie des composants et la durée de service.
- + Le capot monobloc inclinable offre un accès rapide et facile au compartiment moteur.

*Pièces et liquides seulement

LA 950 CAT® PERMET D'ÉCONOMISER DU TEMPS ET DE L'ARGENT

AVEC UN ENTRETIEN PLUS FACILE ET PLUS RAPIDE



COMPOSANTS RESTAURABLES



ACCÈS FACILE AUX CENTRES D'ENTRETIEN



DES TECHNOLOGIES À DISTANCE GÈRENT VOTRE MACHINE DEPUIS N'IMPORTE OÙ

EN FAIRE PLUS

ÉQUIPEMENT ET ATTACHES POLYVALENTS

Pour les chantiers qui sont plus exigeants, vous avez besoin d'une chargeuse sur pneus conçue spécialement pour ce type de tâches. Les outils de travail Cat sont conçus pour répondre à tous les besoins spécifiques de l'application.



CONFIGURATION DE TIMONERIE*

La timonerie en Z optimisée associe des capacités de levage parallèle et des godets série Performance, ainsi que la gamme d'outils de travail Fusion Coupler pour améliorer la visibilité, les performances et le rendement énergétique.

ATTACHES RAPIDES ET ÉQUIPEMENTS D'OUTILS DE TRAVAIL

Une chargeuse sur pneus équipée d'un système d'attache rapide Cat Fusion™ est une machine bien plus polyvalente. L'opérateur peut changer les godets et les outils de travail godets sans quitter la cabine, ce qui accélère la transition entre deux tâches. Pour connaître la disponibilité des différents godets et fourches, consultez votre concessionnaire dealer.

GOSETS SÉRIE PERFORMANCE

Les godets de la série Performance s'intègrent parfaitement sur la machine pour adapter la forme du godet à la capacité de levage et d'inclinaison, au poids et à l'attelage de la machine. Différents outils de travail et de styles de godets sont disponibles pour une large gamme d'applications, dont des godets normal GP, à fond plat, pour les applications rocheuses à usage intensif, et des godets à charbon.

- + Chargement facile
- + Économique en carburant
- + Capacité de charge supérieure
- + Coûts d'exploitation réduits
- + Productivité accrue

TIMONERIE DE LEVAGE À GRANDE HAUTEUR

La timonerie à grande hauteur de levage en option offre une plus grande hauteur sous charnière pour un chargement plus facile dans une grande variété d'applications.

CONFIGURATIONS SPÉCIALEMENT CONÇUES*

Optimisez les performances et la longue durée de vie de votre chargeuse sur pneus dans les applications les plus difficiles avec des versions spécifiques à chaque application directement en usine.

Modèles Secteur industriel et déchets – composants de protections et de renfort lors de travaux dans les stations de transfert, le recyclage des dépôts, les décharges et les sites de démolition.

Modèle forestier – augmente les capacités de levage et d'inclinaison pour une manipulation efficace et productive des grumes et des copeaux dans les usines de papier, de granulés et les scieries.

*Certaines configurations ne sont pas disponibles dans toutes les régions, en fonction des disponibilités

CARACTÉRISTIQUES TECHNIQUES

Rendez-vous sur cat.com pour consulter les spécifications complètes.

MOTEUR – CONFORME AUX NORMES AMÉRICAINES EPA TIER 4 FINAL/EUROPEENNE STAGE V		
Modèle de moteur	C7.1 Cat®	
Conforme aux normes sur les émissions Tier 4 Final de l'EPA pour les États-Unis, Stage V pour l'Union européenne et 2014 pour le Japon.		
Puissance du moteur @ 2 100 tr/min – ISO 14396:2002	186 kW	249 hp
ISO 14396:2002 (DIN)	253 mhp (PS)	
Puissance brute à 2 100 tr/min – SAE J1995:2014	188 kW	253 hp
SAE J1995:2014 (DIN)	257 mhp (PS)	
Puissance nette à 2 100 tr/min – ISO 9249:2007, SAE J1349:2011	172 kW	231 hp
ISO 9249:2007 (DIN)	235 mhp (PS)	
Couple moteur à 1 300 tr/min – ISO 14396:2002	1 231 N·m	908 lbf·ft
Couple brut à 1 300 tr/min – SAE J1995:2014	1 242 N·m	916 lbf·ft
Couple net à 1 300 tr/min – ISO 9249:2007, SAE J1349:2011	1 170 N·m	863 lbf·ft
Cylindrée	7,01 l	

MOTEUR – ÉQUIVALENT NORME AMÉRICAINES EPA TIER 3/EUROPEENNE STAGE IIIA		
Modèle de moteur	C7.1 Cat	
Conforme aux normes sur les émissions Brésil MAR-1 et UN ECE R96 Stage IIIA, équivalentes aux normes américaines EPA Tier 3 et européenne Stage IIIA.		
Puissance du moteur @ 2 100 tr/min – ISO 14396:2002	186 kW	249 hp
ISO 14396:2002 (DIN)	253 mhp (PS)	
Puissance brute à 2 100 tr/min – SAE J1995:2014	191 kW	256 hp
SAE J1995:2014 (DIN)	260 mhp (PS)	
Puissance nette à 2 100 tr/min – ISO 9249:2007, SAE J1349:2011	172 kW	231 hp
ISO 9249:2007 (DIN)	235 mhp (PS)	
Couple du moteur à 1 400 tr/min – ISO 14396:2002	1 236 N·m	912 lbf·ft
Couple brut à 1 400 tr/min – SAE J1995:2014	1 257 N·m	927 lbf·ft
Couple net à 1 300 tr/min – ISO 9249:2007, SAE J1349:2011	1 170 N·m	863 lbf·ft
Cylindrée	7,01 l	

- La puissance annoncée est testée selon les normes spécifiques en vigueur au moment de la fabrication.
- La puissance nette annoncée désigne la puissance disponible au volant lorsque le moteur est équipé d'un ventilateur, d'un alternateur, d'un filtre à air et d'un post-traitement/silencieux.
- Les moteurs diesel Cat avec systèmes de post-traitement doivent utiliser du carburant diesel à très faible teneur en soufre (15 ppm de soufre ou moins) ou du carburant diesel à très faible teneur en soufre mélangé aux carburants à plus faible intensité de carbone suivants, jusqu'à :
 - 20 % de biodiesel FAME (ester méthylique d'acide gras)*
 - Diesel 100 % renouvelable, carburants HVO (huile végétale hydrotraitée) et GTL (gas-to-liquid)

Référez-vous aux directives pour une application réussie. Veuillez contacter votre concessionnaire Cat ou référez-vous à la publication spéciale SEBU6250 Caterpillar Machine Fluids Recommendations (Recommandations relatives aux liquides des équipements Caterpillar).

* Les moteurs non équipés de dispositifs de post-traitement peuvent utiliser des mélanges supérieurs, contenant jusqu'à 30 % de biodiesel, sous réserve des réglementations applicables.

POIDS		
Poids en ordre de marche	19 260 kg	42 461 lb

- Poids basé sur une configuration de machine avec timonerie en Z à levage parallèle, pneus radiaux Bridgestone 23,5R25 VJT L3, réservoirs de liquides pleins, conducteur, contrepoids standard, commande antitangage, démarrage à froid, garde-boue, Product Link, différentiel avant manuel/essieux arrière ouverts, protection du groupe motopropulseur, direction secondaire, insonorisation et godet normal de 3,1 m³ (4,1 yd³) avec BOCE.

NIVEAUX SONORES	
Niveau de pression acoustique pour le conducteur (ISO 6396:2008)	70 dB(A)
Niveau de puissance acoustique extérieur (ISO 6395:2008)	107 dB(A)
Niveau de pression acoustique (ISO 6396:2008)*	69 dB(A)
Niveau de pression acoustique (ISO 6395:2008)**	104 dB(A)

*Y compris les pays adoptant les directives de l'Union européenne et du Royaume-Uni

**Directive 2000/14/CE de l'Union européenne et règlement britannique 2001 No. 1701 sur le bruit.

CARACTÉRISTIQUES DE FONCTIONNEMENT		
Charge limite d'équilibre statique – Braquage maximal de 40° – avec déflexion des pneus	11 201 kg	24 694 lb
Charge limite d'équilibre statique – Braquage maximal de 40° – Sans déflexion des pneus	11 961 kg	26 369 lb
Force d'arrachage	181 kN	40 690 lbf

- Pour une configuration de la machine telle que définie sous la rubrique « Poids ».
- Conformité totale à la norme ISO 14397-1:2007, paragraphes 1 à 6, qui autorise un écart de 2 % entre les résultats des calculs et des tests.

CIRCUIT DE CLIMATISATION	
Le système de climatisation de cette machine contient du gaz réfrigérant fluoré à effet de serre R134a (potentiel de réchauffement climatique = 1 430). Le système contient 1,6 kg (3,5 lb) de réfrigérant, soit un équivalent CO ₂ de 2,288 tonnes métriques (2,522 tonnes).	

CAPACITÉS DES GODETS		
Capacité du godet	2,5-9,9 m ³	3,3-13,0 yd ³

ÉQUIPEMENT DE SÉRIE ET EN OPTION

L'équipement de série et les options peuvent varier. Pour de plus amples informations, veuillez consulter votre concessionnaire Cat.

POSTE DE CONDUITE	DE SÉRIE	EN OPTION
Cabine, pressurisée et insonorisée	●	
Porte, système d'ouverture à distance**		●
Commandes d'équipement EH, frein de stationnement	●	
Volant HMU ¹	●	●
Direction, manette ²	●	●
Équipement radio		●
Prééquipement radio CB		●
Siège avec revêtement en tissu, à suspension pneumatique	●	
Siège, revêtement en tissu/daim, chauffé à suspension pneumatique		●
Siège, en tissu/cuir, à suspension pneumatique, chauffé et ventilé		●
Affichage à écran tactile	●	
Visibilité : rétroviseurs, caméra arrière	●	
Système de visibilité à 360°		●
Système de radar arrière Cat Detect		●
Écran de vision arrière dédié		●
Rétroviseurs chauffants		●
Climatiseur, chauffage, dégivreur (ventilateur, température auto)	●	
Pare-soleil, avant et arrière, rétractable	●	
Plateforme pour nettoyage du pare-brise, avant**	●	
Vitre, avant, laminée	●	
Vitres, avant, extra-robustes		●
Protège-vitre cabine complète		●
TECHNOLOGIES EMBARQUÉES	DE SÉRIE	EN OPTION
Dispositif de pesage Cat	●	
Autodig avec pneus à définition automatique	●	
ID conducteur et sécurité machine	●	
Profils d'application	●	
Supports de travail	●	
Aide commandes et Guide d'utilisation et d'entretien électronique	●	
Cat Advanced Payload		●
Imprimante Cat Payload		●
GROUPE MOTOPROPULSEUR	DE SÉRIE	EN OPTION
Moteur C7.1 Cat	●	
Pompe électrique d'amorçage de carburant	●	
Séparateur de carburant/d'eau et filtre à carburant secondaire	●	
Moteur, préfiltre à air	●	
Turbine, préfiltre à air		●
Radiateur, applications générant beaucoup de débris		●
Ventilateur de refroidissement réversible		●
Essieux, différentiel ouvert/ouvert**	●	
Essieux, blocage de différentiel avant**	●	
Essieux, blocages de différentiel auto avant et arrière		●
Joint d'essieu, robinets de vidange écologiques, prêts à l'emploi, pour températures extrêmes		●
Essieux, refroidisseur d'huile		●
Transmission, à arbre intermédiaire, powershift automatique	●	
Convertisseur de couple avec verrouillage	●	
Freins de manœuvre, circuits hydrauliques, disque à bain d'huile entièrement sous carter, indicateurs d'usure	●	
Frein de stationnement, compas de mesure sur essieux avant, serré par ressort et desserré par pression	●	

CIRCUIT HYDRAULIQUE	DE SÉRIE	EN OPTION
Circuit d'équipement, détection de charge avec pompe à pistons à cylindrée variable	●	
Circuit de direction, détection de charge avec pompe à pistons à cylindrée variable dédiée	●	
Commande antitangage, accumulateurs doubles**	●	
3 ^e et 4 ^e fonctions auxiliaires avec commande antitangage		●
Robins de prélèvement d'échantillons d'huile, flexibles XT™ Cat	●	
Commande d'attache rapide		●
ÉQUIPEMENT ÉLECTRIQUE	DE SÉRIE	EN OPTION
Circuit de démarrage et de charge, 24 V	●	
Démarrateur électrique, à usage intensif	●	
Démarrage à froid, 120 V ou 240 V		●
Éclairage : halogène, 4 projecteurs, 2 phares halogènes avec clignotants de direction, 2 feux arrière	●	
Éclairage : diode		●
Gyrophare		●
Lampes stroboscopiques à sens de marche inversé		●
CENTRALE DE SURVEILLANCE	DE SÉRIE	EN OPTION
Tableau de bord avant avec jauges analogiques, écran LCD et témoins d'avertissement	●	
Moniteur à écran tactile principal (Cat Payload, écrans quadruples, réglages et messages machine)	●	
TIMONERIE	DE SÉRIE	EN OPTION
Levage parallèle, timonerie en Z	●	
Grande hauteur de levage		●
Désengagements : levage et cavage	●	
ÉQUIPEMENT SUPPLÉMENTAIRE	DE SÉRIE	EN OPTION
Système Cat Autolube		●
Rallonges de garde-boue ou déplacement sur route		●
Protections : groupe motopropulseur, carter, vitre cabine, vérins, arrière		●
Huile hydraulique biodégradable		●
Dispositif de vidange d'huile rapide		●
Accès cabine arrière		●
Boîte à outils		●
Cales de roues		●
Circuit de direction auxiliaire, électrique**		●
CONFIGURATIONS SPÉCIALES*	DE SÉRIE	EN OPTION
Contrepoids auxiliaire		●
Déchets et industriel		●
Exploitation forestière		●
Résistance à la corrosion		●

¹ De série dans toutes les régions sauf en Amérique du Nord (disponibilité limitée en option pour l'Amérique du Nord, consultez votre concessionnaire Cat).

² De série en Amérique du Nord ; en option dans toutes les autres régions.

* Certaines configurations ne sont pas disponibles dans toutes les régions, en fonction des disponibilités.

** De série ou en option, selon la région. Consultez votre concessionnaire.

Pour tout renseignement complémentaire sur les produits Cat, les services concessionnaire et les solutions sectorielles, rendez-vous sur le site Web www.cat.com

VisionLink® est une marque déposée de Caterpillar Inc., enregistrée aux États-Unis et dans d'autres pays.

Documents et spécifications susceptibles de modifications sans préavis. Les machines présentées sur les photos peuvent comporter des équipements supplémentaires. Pour connaître les options disponibles, veuillez vous adresser à votre concessionnaire Cat.

© 2023 Caterpillar. Tous droits réservés. CAT, CATERPILLAR, LET'S DO THE WORK, leurs logos respectifs, XT, Product Link, Fusion, HEUI, la couleur « Caterpillar Corporate Yellow », les habillages commerciaux « Power Edge » et « Modern Hex » Cat, ainsi que l'identité visuelle de l'entreprise et des produits qui figurent dans le présent document, sont des marques déposées de Caterpillar qui ne peuvent pas être utilisées sans autorisation.

www.cat.com www.caterpillar.com

AFXQ3569-00
Numéro de version : 14A
(N Am, Europe, Aus-NZ, Turkey)

