

CHARGEUSE SUR PNEUS

950



Équivalent à la norme EPA Tier 3 (États-Unis)/équivalent
à la norme Stage IIIA (Union Européenne)*

Puissance moteur 186 kW (249 hp)

Poids en ordre de marche 18 076 kg (39 851 lb)

Norme EPA Tier 4 Final (États-Unis)/Stage V (Union Européenne)**

Puissance moteur 186 kW (249 hp)

Poids en ordre de marche 19 260 kg (42 461 lb)

*Conforme aux normes sur les émissions Brésil MAR-1 et UN ECE R96 Stage IIIA, équivalentes aux normes EPA Tier 3 (États-Unis) et Stage IIIA (Union européenne).

**Conforme à la norme américaine EPA Tier 4 Final, à la norme européenne Stage V et à la norme japonaise 2014 sur les émissions.

The CAT logo, consisting of the letters 'CAT' in a bold, sans-serif font with a stylized triangle above the 'A', followed by a registered trademark symbol (®).

950 CAT®

UNE TECHNOLOGIE SUPÉRIEURE.
EXCELLENTE PRODUCTIVITÉ.

La chargeuse sur pneus 950 Cat® offre des performances exceptionnelles grâce à des technologies simples d'emploi qui permettent d'améliorer l'efficacité du conducteur et d'obtenir des facteurs de remplissage du godet homogènes, et ainsi accroître la productivité. Les intervalles d'entretien prolongés diminuent vos temps d'arrêts. Cette machine satisfait aux normes sur les émissions sans interruption des opérations. Ses performances élevées, sa fiabilité, sa longévité et sa polyvalence en font une machine idéalement adaptée à vos besoins.



CHARGEUSES SUR PNEUS CONÇUES POUR FAIRE PLUS

Les chargeuses sur pneus Cat ont été conçues pour plus d'efficacité, afin de vous offrir ce qui se fait de mieux en termes de :

- | | |
|-----------------------|---------------|
| + FIABILITÉ | + RENDEMENT |
| + LONGUE DURÉE DE VIE | + ÉNERGÉTIQUE |
| + PRODUCTIVITÉ | + TECHNOLOGIE |
| | + POLYVALENCE |

Bénéficiez de performances accrues tout en réduisant les coûts globaux et la consommation de carburant avec les chargeuses sur pneus Cat



EXCELLENTE PRODUCTIVITÉ

Avec le blocage de différentiel automatique*, le système d'engagement de la neutralisation amélioré** et les mises à jour apportées aux outils de travail embarqués, cette machine a tout pour offrir un excellent rendement.

FONCTIONNEMENT EFFICACE

Gagnez du temps et de l'argent grâce aux longs intervalles d'entretien, aux rappels d'entretien en cabine, à la centrale de surveillance de la pression des pneus et à la capacité étendue des réparations à distance.

SÉCURITÉ INTÉGRÉE

Une cabine spacieuse avec un pare-brise s'étendant du sol au plafond et un repose-pied gauche pour plus de stabilité vous permettent de travailler en toute sécurité. Un kit de ceinture de sécurité à 4 points avec enrouleurs est disponible. Le système d'avertissement de collision en option, avec inhibition de mouvement et détection des personnes offre au conducteur une perception de l'environnement extérieur améliorée à l'arrière de la machine.

OPTIMISER L'EFFICACITÉ DEPUIS LA CABINE

Les chargeuses sur pneus Cat intègrent de nouvelles technologies qui permettent un fonctionnement plus efficace.

CAT PAYLOAD

- + Obtenez des charges cibles précises chaque fois
- + Suivez la production quotidienne

AUTODIG AVEC PNEUS À DÉFINITION AUTOMATIQUE

- + Améliorez la productivité grâce au chargement automatisé
- + Réduisez l'usure des pneus

SUPPORTS DE TRAVAIL

- + Simplifiez l'utilisation de la machine

UN CHANTIER PLUS EFFICACE C'EST
PLUS DE PROFIT À CHAQUE CHARGEMENT.

*Le cas échéant

**950 (14B) comparé au 950 (14A)

DES COMPOSANTS ET UNE TECHNOLOGIE FIABLES ET ÉPROUVÉS

Pour garder une longueur d'avance sur la concurrence, Caterpillar propose une grande variété de technologies de pointe pour mener le travail à bien rapidement et facilement et avec une précision exceptionnelle.



DES COMPOSANTS SUR LESQUELS VOUS POUVEZ COMPTER

Chaque machine est équipée d'une combinaison de composants électroniques, hydrauliques, de refroidissement et de systèmes de groupe motopropulseur éprouvés. Augmentez votre efficacité grâce à une traction et des outils de travail améliorés, offrant une productivité continue pour votre machine. Des circuits de carburant fiables renforcent les performances de la machine et les économies de carburant, avec une réduction de vos coûts généraux et de votre consommation de carburant. Vous pouvez compter sur nos composants pour économiser du temps, de l'argent et des efforts.



RÉSULTATS PRODUCTIFS

TRAVAILLER EFFICACEMENT ET DÉPLACER PLUS DE MATÉRIAUX

SUPPORTS DE TRAVAIL EMBARQUÉS

Les supports de travail facilitent l'utilisation de la machine, tout en permettant à vos conducteurs d'améliorer et d'optimiser leurs compétences sur le chantier.

TRANSMISSION POWERSHIFT AVANCÉE

Le boîtier de vitesses à 5 rapports incluant un convertisseur de couple à embrayage à verrouillage, offre des changements de vitesse en douceur, une accélération rapide et une vitesse en pente pour de meilleures performances et un meilleur rendement énergétique.

SYSTÈME DE COMMANDE ANTITANGAGE OPTIMISÉ

Le système à deux accumulateurs en option permet une meilleure stabilité dans les situations de chargement et déchargement. Cela améliore la souplesse sur terrain accidenté. Vous êtes plus en confiance et plus efficace, ce qui permet d'assurer une excellente rétention des matériaux.

MEILLEURE TRACTION

De nouveaux composants Autodig avec pneus à définition automatique disposent d'une traction adéquate pour des facteurs de remplissage de godet élevés et homogènes, ce qui permet d'offrir une excellente productivité par comparaison au modèle précédent. Le système de blocage du différentiel avant automatique facilite la tâche du conducteur, qui n'a plus besoin d'engager manuellement le blocage de différentiel pour améliorer la traction globale. Des blocages automatiques avant et arrière sont aussi disponibles en option.

GOGETS TYPE PERFORMANCE

Faciles à charger, les godets de la série Performance améliorent la rétention des matériaux, réduisent le temps d'excavation et ainsi, améliorent considérablement la productivité et le rendement énergétique, ce qui se traduit par des capacités de production inégalées avec des facteurs de remplissage des godets accrus, de 100 % à 115 %.

CHARGEUSE SUR PNEUS POUR MANUTENTION DE GRANULATS

Les ensembles pour granulats sont des offres spéciales pour des applications de reprise au tas de granulats en vrac. Les charges utiles peuvent être augmentées par rapport à d'autres applications en montant des godets et des contrepoids plus grands en conformité avec la politique de Caterpillar relative à la charge utile.

LA BONNE COMBINAISON DE CARACTÉRISTIQUES

Un réglage parfait pour les bonnes applications :

- + D'INCROYABLES ÉCONOMIES DE CARBURANT, UN TEMPS PRODUCTIF OPTIMISÉ ET DES COÛTS DE MAINTENANCE RÉDUITS
- + PUISSANCE ET PERFORMANCES ÉLEVÉES DANS UN LARGE ÉVENTAIL D'APPLICATIONS
- + FIABILITÉ ACCRUE VIA L'INTERCOMPATIBILITÉ ET LA SIMPLICITÉ DE LA CONCEPTION
- + ASSISTANCE DE CLASSE MONDIALE DU RÉSEAU DE CONCESSIONNAIRES CAT
- + CONCEPTIONS ROBUSTES : UNE DURÉE DE VIE PROLONGÉE JUSQU'À LA PROCHAINE RÉVISION GÉNÉRALE



UN GROUPE MOTOPROPULSEUR HAUTES PERFORMANCES

Nos groupes motopropulseurs sont fournis de série avec une transmission à embrayage de verrouillage adaptée à la puissance moteur dans le but d'améliorer le rendement énergétique tout en offrant des performances optimales.



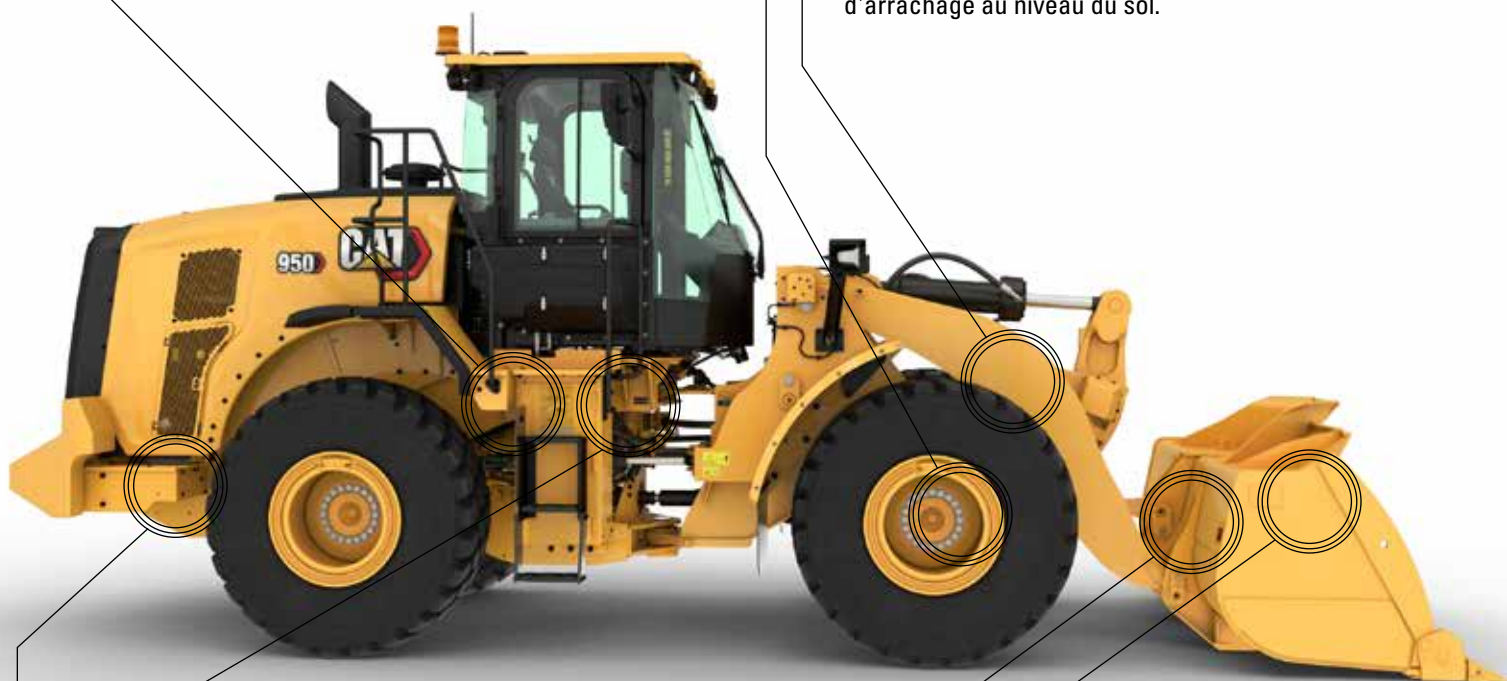
ESSIEUX DURABLES

Les essieux sont conçus pour supporter les applications les plus extrêmes. L'essieu arrière oscille de ± 13 degrés pour une stabilité et une traction excellentes même sur terrains très accidentés.



CONFIGURATION DE TIMONERIE

La timonerie en Z fournit une grande force d'arrachage au niveau du sol.



CIRCUIT HYDRAULIQUE OPTIMISÉ

Nos circuits hydrauliques sont équipés d'une vanne hydraulique principale monobloc. Cette conception réduit le poids tout en diminuant les points de fuite de 40 %.



CHÂSSIS DURABLES

Le châssis à deux pièces soudées par un système robotisé absorbe l'impact lié au creusement et au chargement, tandis que le système d'attelage articulé offre une grande force d'appui.



GAMME ÉTENDUE D'ÉQUIPEMENTS

En faire plus avec une seule machine. Une large gamme d'outils de travail et de types de godet sont disponibles pour optimiser ces machines en fonction de vos besoins.



ATTACHES RAPIDES

Pour plus de polyvalence, l'opérateur peut changer les godets et les composants sans quitter la cabine, ce qui accélère la transition entre deux tâches.

DES SOLUTIONS TECHNOLOGIQUES INTÉGRÉES

POUR DES OPÉRATIONS EFFICACES ET PLUS SURES

Votre machine est dotée de technologies Cat innovantes qui vous donnent l'avantage concurrentiel. Quel que soit leur niveau d'expérience, les conducteurs creuseront et chargeront avec une confiance, une vitesse et une précision supérieures. Le résultat ? Une meilleure productivité et des coûts inférieurs.

CAT DETECT

Une caméra de recul est montée de série. Ce système peut être amélioré avec un écran supplémentaire dédié à la caméra de recul et un système de visibilité (360°). Pour compléter les offres Cat Detect, les machines peuvent être équipées d'un système de radar arrière, qui offre des fonctions d'alerte sensibles à la vitesse et un filtrage d'encombrement au sol pour éviter les difficultés.

CAT COMMAND

La commande à distance Cat Command permet aux conducteurs d'équipement de travailler en toute sécurité à l'extérieur de la machine lors du travail dans des environnements dangereux. Command propose un choix de consoles* portatives (en visibilité directe) ou de postes virtuels à plus longue distance (sans visibilité directe). La parfaite intégration dans les circuits de la machine permet un fort rendement et une grande productivité tout en maintenant l'utilisation des fonctions technologiques* dans la cabine.

SYSTÈME D'ALERTE DE COLLISION AVEC INHIBITION DE MOUVEMENT ET DÉTECTION DES PERSONNES

Le Système d'avertissement de collision avec inhibition de mouvement utilise des capteurs radar et visuels pour détecter les risques potentiels, alerter les conducteurs et neutraliser le mouvement au moment où la machine passe d'un état inactif à un état actif, en se déplaçant vers l'arrière. Les alertes sonores et visuelles peuvent permettre de détecter, d'atténuer et de gérer des dangers qui pourraient autrement passer inaperçus aux yeux des conducteurs.

La détection des personnes constitue une solution efficace. Grâce à une caméra Smart et à un radar, il avertit le conducteur lorsque quelqu'un est détecté derrière la machine. Lorsque la machine est immobile pendant au moins 15 secondes et si le système de détection arrière détecte quelque chose dans la zone d'alarme, l'inhibition de mouvement empêche la machine d'engager la marche arrière, ce qui contribue à la sécurité des personnes qui se trouvent à proximité de la machine.



CAT PAYLOAD**

La technologie Cat Payload produit des données de chargement de godet précises grâce à la pesée à la volée, ce qui permet d'éviter toute surcharge ou sous-charge. Les fonctions de pesée à petite hauteur de levage et de déversement manuel optimisent le processus de godet final et maximisent l'efficacité.

CAT ADVANCED PAYLOAD

Advanced Payload est une mise à niveau système qui offre des fonctionnalités et des capacités étendues. L'assistance de basculement aide à l'automatisation du processus de godet final. Le mode Tâches multiples suit deux processus de chargement simultanément. Le mode Divisé permet de charger plusieurs bennes tout en suivant les objectifs individuels et les totaux généraux. Ajouter Envoyer pour le chargement*** afin d'intégrer la chargeuse au processus de la station de pesage. Le ticket électronique permet au conducteur de générer un ticket de pesée et de l'envoyer sans effort en over-the-air à n'importe quelle adresse e-mail.

* Cat Command n'est pas disponible dans toutes les régions ni pour tous les modèles. Veuillez contacter votre concessionnaire Cat pour connaître la compatibilité des machines et la disponibilité dans votre région.

** Non légal pour usage commercial.

*** Abonnement et logiciel compatible de gestion des pesées requis.

INFORMATIONS EN TEMPS RÉEL DEPUIS LA GESTION DES ÉQUIPEMENTS CAT FINIES LES APPROXIMATIONS LORS DE LA GESTION DE VOTRE ÉQUIPEMENT

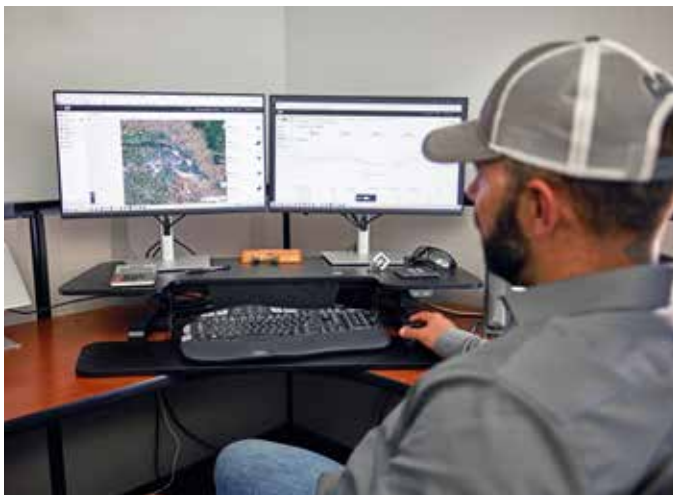
Les technologies de gestion des équipements Cat travaillent de concert pour mettre les informations sur les équipements à portée de main. Accédez en temps réel aux informations de chaque machine de votre parc sur un chantier, quelle que soit la taille de l'opération ou les marques d'équipement que vous utilisez.



VISIONLINK®

Collectez et synthétisez des données télématiques de machine et de chantier à partir de tous vos équipements, indépendamment de la marque. *Visualisez des informations exploitables comme le temps au ralenti, la consommation de carburant, la localisation, la charge utile, le nombre de chargements, le nombre total de cycles et bien plus encore, pour améliorer le rendement, la productivité et l'utilisation des machines. Accédez aux données depuis n'importe où, via un appareil mobile, une tablette ou un ordinateur de bureau, sur le chantier ou à distance.

* La disponibilité des champs des données peut varier selon le constructeur d'équipement. Abonnement VisionLink® requis. La disponibilité peut varier selon les régions. Pour de plus amples informations, veuillez consulter votre concessionnaire Cat.



SERVICES À DISTANCE CAT*

Une suite de technologies qui améliorent votre rendement sur le chantier.

- + **Le dépiage des pannes à distance** permet à votre concessionnaire Cat d'effectuer des tests de diagnostic sur votre machine connectée à distance, en identifiant les problèmes potentiels pendant que la machine est en fonctionnement. Le dépiage des pannes à distance permet au technicien d'intervenir d'emblée avec les pièces et outils appropriés, ce qui élimine les trajets supplémentaires, pour une économie de temps et d'argent.
- + **La mise à jour à distance** permet de mettre à jour le logiciel embarqué sans la présence d'un technicien. Vous pouvez ainsi lancer des mises à jour de logiciel à votre convenance, afin d'augmenter votre efficacité opérationnelle globale.
- + **Les ID conducteur** obligent les conducteurs à se connecter via un code d'accès ou par Bluetooth® (porte-clés Cat) au démarrage de la machine, ce qui aide à protéger la machine contre le vol, le vandalisme ou une utilisation non autorisée. Il sauvegarde les paramètres de la dernière connexion de conducteur et maintient les profils qui ont été conservés lors des mises à jour à distance du logiciel. Les ID conducteur sont facilement gérés via l'écran tactile et peuvent également être gérés à distance et téléchargés sur la machine via VisionLink.

* Doit être dans la zone de couverture du réseau mobile.



CAT INSPECT

Cat Inspect est une application mobile qui vous permet de facilement réaliser des contrôles d'entretien préventif (PM) numériques, des inspections et des tours d'inspection quotidiens. L'application comporte des listes de contrôles pour l'entretien préventif (PM, Preventive Maintenance) spécifiques aux machines pour effectuer des entretiens par intervalles tel que recommandé dans le guide d'utilisation et d'entretien. Les inspections peuvent être facilement intégrées à d'autres systèmes de données Cat comme VisionLink®, ce qui vous permet de garder un œil sur votre parc.

MEILLEUR RENDEMENT ÉNERGÉTIQUE



MOTEUR

La masse volumique de puissance et le rendement énergétique distinguent nos moteurs. Nos moteurs possèdent des circuits électroniques, un processus d'injection de carburant et des systèmes de gestion de l'air Cat.

LIMITE DE VITESSE DE LA MACHINE

Le conducteurs disposent de la possibilité de réguler la vitesse maximale de la machine, ce qui permet d'économiser du carburant en limitant la vitesse maximale dans les applications de chargement et de transport. Limiter la vitesse de la machine aide aussi à respecter les réglementations et les meilleures pratiques en matière de sécurité.

CIRCUITS DES MOTEURS ÉPROUVÉS

Le C7.1 utilise des technologies qui offrent la consommation de liquides la plus basse. Inclusion d'un circuit de carburant à rampe commune éprouvé et de la technologie des injecteurs la plus récente.

INTÉGRATION DE SYSTÈMES AVANCÉS

La faible consommation de carburant est le résultat de l'intégration d'un système avancé du moteur, du groupe motopropulseur, du circuit hydraulique et du circuit de refroidissement.

MODE DE PUISSANCE

L'utilisation de la machine en mode de puissance standard garantit les meilleurs résultats en termes d'efficacité dans la plupart des applications. L'utilisation du mode HP+ disponible n'augmente pas de manière significative les capacités d'excavation de la machine mais permet des vitesses supérieures sur les pentes en mode chargement et transport.

TECHNOLOGIES DE POST-TRAITEMENT

Machines conformes aux normes Tier 4 Final et Stage V uniquement

Le module d'émissions propres Cat fournit les performances et l'efficacité requises par les clients, tout en se conformant aux normes sur les émissions. Il est entièrement automatique et n'interrompt pas le cycle de travail de la machine.

MEILLEUR CONFORT DE TRAVAIL

DANS LA CABINE SPACIEUSE

La cabine est conçue pour améliorer le confort et l'efficacité, en fournissant un espace de travail calme et plus vaste, ainsi que des commandes conviviales pour diminuer la fatigue, le stress, le bruit et la chaleur lors de l'exécution de tâches exigeantes.



ACCÈS À LA CABINE

Des marchepieds inclinés, une porte à large ouverture, une ouverture de porte à distance disponible en option et des poignées conducteur pratiques facilitent l'accès à l'espace de travail.



ID CONDUCTEUR

Utilisation sécurisée de la machine grâce à des ID conducteur dédiés. Les réglages de la machine sont enregistrés séparément, ce qui accroît l'efficacité de changement d'équipes. Démarrez facilement la machine à l'aide du code secret ou d'une clé Bluetooth® en option.



GRANDE VISIBILITÉ

Les grandes et larges vitres améliorent la visibilité, tandis que les rétroviseurs convexes et anti-angle mort ouvrent le champ de vision du conducteur sur l'arrière et les côtés.



UN ENVIRONNEMENT DE TRAVAIL CONFORTABLE

Une cabine spacieuse, offrant de la place pour les jambes et un siège à suspension facilement réglable. Un kit de ceinture de sécurité à 4 points avec enrouleurs pour plus de confort, d'efficacité et de liberté de mouvement. Un repose-pied gauche améliore le confort du conducteur, la stabilité de la machine et la sécurité lors de travaux sur des terrains accidentés et bosselés.



CABINE SILENCIEUSE

L'insonorisation, les joints et les montants visqueux de la cabine réduisent le bruit pour offrir un environnement de travail plus calme.



CONDUITE CONFORTABLE

Le volant de direction à unité de mesure manuelle de série permet une très grande précision, pour un maximum de confort et de précision. Un circuit de direction par manipulateur électrohydraulique monté sur le siège en option (qui remplace le volant de direction à unité de mesure manuelle) est également disponible dans de nombreuses régions.

COMMANDES SIMPLES À PORTÉE DE MAIN

AFFICHAGE À ÉCRAN TACTILE

L'interface simple et intuitive permet au conducteur de travailler avec confiance et efficacité. Elle comporte un ID conducteur, des réglages machine, des supports de travail, des rappels d'entretien, des fonctions d'aide, de sécurité, une caméra de recul, ainsi que la fonction Cat Payload embarquée.



MODULE D'AFFICHAGE CENTRAL

Des jauges analogiques faciles à lire et des voyants LED permettent au conducteur de surveiller rapidement les paramètres de santé critiques de la machine.

Une zone de texte de grande taille affiche les informations Cat Payload ainsi que la sélection de vitesse, la vitesse de déplacement de la machine, l'heure et le compteur d'entretien.



CLAVIERS

Des claviers rétroéclairées d'accès facile sur le boîtier de commande des équipements et le montant A offrent un accès instantané à un grand nombre de fonctions et réglages. Seuls les boutons ou les fonctions actifs sont éclairés, ce qui rend leur utilisation très intuitive pour le conducteur.





FAIBLES COÛTS D'ENTRETIEN

Les chargeuses sur pneus Cat sont faciles à entretenir et à réparer, ce qui élimine toute perte de temps ou d'argent potentielle. Les composants principaux sont restaurables, ce qui offre à la machine une seconde, voire une troisième vie.

CARACTÉRISTIQUES PRINCIPALES QUI VOUS PERMETTENT D'ÉCONOMISER DU TEMPS, DE L'ARGENT ET DE L'ÉNERGIE :

- + La centrale de surveillance de la pression des pneus permet au conducteur de contrôler facilement la pression des pneus à partir de l'écran principal de la machine, ce qui contribue à améliorer le rendement de la machine, la qualité de la conduite et les coûts d'exploitation.
- + Les rappels d'entretien permettent de synchroniser le calendrier d'entretien des machines et de réduire les immobilisations.
- + Accès très facile aux centres d'entretien électrique et hydraulique pour un entretien facile et sûr.
- + Le dépiage des pannes à distance peut connecter la machine au service d'entretien du concessionnaire pour vous permettre de diagnostiquer rapidement les problèmes et reprendre le travail
- + Les mises à jour à distance surveillent vos activités afin de s'assurer que le logiciel de votre machine est à jour et assure des performances optimales.
- + La lubrification automatique intégrée prolonge la durée de vie des composants et la durée de service.
- + Le capot monobloc inclinable offre un accès rapide et facile au compartiment moteur.

LA 950 CAT® PERMET D'ÉCONOMISER DU TEMPS ET DE L'ARGENT AVEC UN ENTRETIEN PLUS FACILE ET PLUS RAPIDE



COMPOSANTS RESTAURABLES



ACCÈS FACILE AUX CENTRES D'ENTRETIEN



DES TECHNOLOGIES À DISTANCE GÈRENT VOTRE MACHINE DEPUIS N'IMPORTE OÙ

EN FAIRE PLUS

ÉQUIPEMENT ET ATTACHES POLYVALENTS

Pour les chantiers qui sont plus exigeants, vous avez besoin d'une chargeuse sur pneus conçue spécialement pour ce type de tâches. Les outils de travail Cat sont conçus pour répondre à tous les besoins spécifiques de l'application.



CONFIGURATION DE TIMONERIE*

La timonerie en Z, largement éprouvée, combine efficacité d'excavation et excellente visibilité. L'excavation, les forces d'arrachage et les capacités de production sont donc optimisées.

ATTACHES RAPIDES ET ÉQUIPEMENTS D'OUTILS DE TRAVAIL

Une chargeuse sur pneus équipée d'un système d'attache rapide Cat Fusion™ est une machine bien plus polyvalente. L'opérateur peut changer les godets et les outils de travail sans quitter la cabine, ce qui accélère la transition entre deux tâches. Pour connaître la disponibilité des différents godets et fourches, consultez votre concessionnaire.

GOGETS SÉRIE PERFORMANCE

Les godets de la série Performance s'intègrent parfaitement sur la machine pour adapter la forme du godet à la capacité de levage et d'inclinaison, au poids et à l'attelage de la machine. Différents outils de travail et de styles de godets sont disponibles pour une large gamme d'applications, dont des godets normal GP, à fond plat, pour les applications rocheuses à usage intensif, et des godets à charbon.

- + Chargement facile
- + Économique en carburant
- + Capacité de charge supérieure
- + Coûts d'exploitation réduits
- + Productivité accrue

TIMONERIE DE LEVAGE À GRANDE HAUTEUR

La timonerie à grande hauteur de levage en option offre une plus grande hauteur sous charnière pour un chargement plus facile dans une grande variété d'applications.

CONFIGURATIONS SPÉCIALEMENT CONÇUES*

Optimisez les performances et la longue durée de vie de votre chargeuse sur pneus dans les applications les plus difficiles avec des versions spécifiques à chaque application directement en usine.

Modèle Secteur industriel et déchets – composants de protections et de renfort lors de travaux dans les stations de transfert, le recyclage des dépôts, les décharges et les sites de démolition.

Modèle forestier – augmente les capacités de levage et d'inclinaison pour une manipulation efficace et productive des grumes et des copeaux dans les usines de papier, de granulés et les scieries.

Modèle d'aciérie – Conçu pour les environnements de travail difficiles des aciéries et les applications de manutention de scories.

*Toutes les configurations ne sont pas disponibles dans toutes les régions.

CARACTÉRISTIQUES TECHNIQUES

Rendez-vous sur cat.com pour consulter les spécifications complètes.

MOTEUR – ÉQUIVALENT NORME AMÉRICAINE EPA TIER 3/EUROPEENNE STAGE IIIA		
Modèle de moteur	C7.1 Cat®	
Conforme aux normes sur les émissions Brésil MAR-1 et UN ECE R96 Stage IIIA, équivalentes aux normes EPA Tier 3 (États-Unis) et Stage IIIA (Union européenne).		
Puissance moteur à 2 100 tr/min – ISO 14396	186 kW	249 hp
ISO 14396 (DIN)	253 hp (valeurs métriques)	
Puissance brute à 2 100 tr/min – SAE J1995	191 kW	256 hp
Puissance nette à 2 100 tr/min – ISO 9249, SAE J1349	172 kW	231 hp
ISO 9249 (DIN)	235 hp (valeurs métriques)	
Couple moteur à 1 400 tr/min – ISO 14396	1 236 N·m	912 lbf·ft
Couple brut à 1 400 tr/min – SAE J1995	1 257 N·m	927 lbf·ft
Couple net à 1 300 tr/min – ISO 9249, SAE J1349	1 170 N·m	863 lbf·ft
Cylindrée	7,01 l	

MOTEUR – CONFORME AUX NORMES AMÉRICAINE EPA TIER 4 FINAL/EUROPEENNE STAGE V		
Modèle de moteur	C7.1 Cat	
Conforme aux normes sur les émissions Tier 4 Final de l'EPA pour les États-Unis, Stage V pour l'Union européenne et 2014 pour le Japon.		
Puissance moteur à 2 100 tr/min – ISO 14396	186 kW	249 hp
ISO 14396 (DIN)	253 hp (valeurs métriques)	
Puissance brute à 2 100 tr/min – SAE J1995	188 kW	253 hp
Puissance nette à 2 100 tr/min – ISO 9249, SAE J1349	172 kW	231 hp
ISO 9249 (DIN)	235 hp (valeurs métriques)	
Couple moteur à 1 300 tr/min – ISO 14396	1 231 Nm	908 lbf·ft
Couple brut à 1 300 tr/min – SAE J1995	1 242 N·m	916 lbf·ft
Couple net à 1 300 tr/min – ISO 9249, SAE J1349	1 170 N·m	863 lbf·ft
Cylindrée	7,01 l	

- La puissance annoncée est testée selon les normes spécifiques en vigueur au moment de la fabrication.
- La puissance nette annoncée désigne la puissance disponible au volant lorsque le moteur est équipé d'un ventilateur, d'un alternateur, d'un filtre à air et d'un post-traitement/silencieux.
- Les moteurs diesel Cat avec systèmes de post-traitement doivent utiliser du carburant diesel à très faible teneur en soufre (15 ppm de soufre ou moins) et sont compatibles* avec du carburant diesel à très faible teneur en soufre mélangé aux carburants** à plus faible intensité de carbone suivants, jusqu'à :
 - 20 % de biodiesel EMAG (ester méthylique d'acide gras)***
 - Diesel 100 % renouvelable, carburants HVO (huile végétale hydrotraitée) et GTL (gas-to-liquid)

Référez-vous aux directives pour une application réussie. Veuillez contacter votre concessionnaire Cat ou référez-vous à la publication spéciale SEBU6250 Caterpillar Machine Fluids Recommendations (Recommandations relatives aux liquides des équipements Caterpillar).

* Bien que les moteurs Caterpillar soient compatibles avec ces combustibles alternatifs, certaines régions peuvent interdire leur utilisation.

** Les émissions de gaz à effet de serre au tuyau d'échappement des carburants à faible intensité de carbone sont essentiellement les mêmes que celles des carburants traditionnels.

*** Les moteurs sans dispositifs de post-traitement sont compatibles avec des mélanges plus élevés, contenant jusqu'à 100 % de biodiesel. (Pour l'utilisation de mélanges supérieurs à 20 % de biodiesel, consultez votre concessionnaire Cat).

POIDS		
Poids en ordre de marche	18 076 kg	39 851 lb

• Poids basé sur une configuration de machine avec timonerie en Z, pneus radiaux Bridgestone 23.5R25 VJT L3, réservoirs de liquides pleins, conducteur, contrepoids standard, commande antitangage, démarrage à froid, garde-boue, Product Link, différentiel avant manuel/essieux arrière ouverts, protection du groupe motopropulseur, direction secondaire, insonorisation et godet normal de 3,1 m³ (4,1 yd³) avec BOCE.

NIVEAUX SONORES		
Niveau de pression acoustique pour le conducteur (ISO 6396:2008)	72 dB(A)	
Niveau de puissance acoustique extérieur (ISO 6395:2008)	107 dB(A)	
Niveau de pression acoustique pour le conducteur (ISO 6396:2008)*	69 dB(A)	
Niveau de puissance acoustique extérieur (ISO 6395:2008)**	104 dB(A)	

*Y compris les pays adoptant les directives de l'Union européenne et du Royaume-Uni

**Directive 2000/14/CE de l'Union européenne et règlement britannique 2001 No. 1701 sur le bruit.

CARACTÉRISTIQUES DE FONCTIONNEMENT		
Charge limite d'équilibre statique – Braquage maximal de 40° – avec déflexion des pneus	10 936 kg	24 110 lb
Charge limite d'équilibre statique – Braquage maximal de 40° – Sans déflexion des pneus	11 631 kg	25 642 lb
Force d'arrachage	152 kN	34 171 lbf

- Pour une configuration de la machine telle que définie sous la rubrique « Poids ».
- Conformité totale à la norme ISO 14397-1:2007, paragraphes 1 à 6, qui autorise un écart de 2 % entre les résultats des calculs et des tests.

CIRCUIT DE CLIMATISATION		
Le circuit de climatisation de cette machine contient du gaz réfrigérant fluoré à effet de serre R134a (potentiel de réchauffement climatique = 1 430). Si installé, le circuit contient 1,6 kg (3,5 lb) de réfrigérant, soit un équivalent CO ₂ de 2 288 tonnes métriques (2 522 tonnes).		

FONCTIONNALITÉS DU GODET		
Capacité du godet	2,5-9,9 m ³	3,3-13,0 yd ³

ÉQUIPEMENT DE SÉRIE ET EN OPTION

L'équipement de série et les options peuvent varier. Pour de plus amples informations, veuillez consulter votre concessionnaire Cat®.

POSTE DE CONDUITE	DE SÉRIE	EN OPTION
Cabine, pressurisée et insonorisée	●	
Porte, système d'ouverture à distance**		●
Commandes d'équipement EH, frein de stationnement	●	
Repose-pied		●
Volant de direction HMM		●
Direction, manipulateur	●	
Manipulateur d'équipement (2V et 3V uniquement)		●
Prééquipement radio CB		●
Surveillance de la ceinture de sécurité	●	
Siège à suspension pneumatique, revêtement en tissu	●	
Siège chauffant à suspension pneumatique, revêtement en tissu/daim		●
Siège, en tissu/cuir, à suspension pneumatique, chauffé et ventilé		●
Clavier, boutons programmables	●	
Rétroviseurs chauffants		●
Climatiseur, chauffage et dégivreur	●	
Pare-soleil, avant, rétractable	●	
Pare-soleil, arrière, rétractable		●
Vitres, avant, verre feuilleté	●	
TECHNOLOGIES EMBARQUÉES	DE SÉRIE	EN OPTION
Autodig avec pneus à définition automatique	●	
ID conducteur et sécurité machine	●	
Profils d'application	●	
Supports de travail	●	
Aide commandes et Guide d'utilisation et d'entretien électronique	●	
Dispositif de pesage Cat®	●	
Cat Advanced Payload		●
Imprimante Cat Payload avec ticket électronique		●
Informations sur les principales caractéristiques	●	
Widget d'affichage de la charge du godet	●	
Mise à jour à distance	●	
CIRCUIT HYDRAULIQUE	DE SÉRIE	EN OPTION
Circuit d'équipement, détection de charge avec pompe à pistons à cylindrée variable	●	
Circuit de direction, détection de charge avec pompe à pistons à cylindrée variable dédiée	●	
Commande antitangage, accumulateurs doubles**	●	
3e et 4e fonctions auxiliaires		●
Commande d'attache rapide		●
ÉQUIPEMENT ÉLECTRIQUE	DE SÉRIE	EN OPTION
Circuit de démarrage et de charge, 24 V	●	
Démarrage par temps froid, 120 V ou 240 V		●
Feux : halogène	●	
Éclairage : diode		●

GRUPE MOTOPROPULSEUR	DE SÉRIE	EN OPTION
Moteur C7.1 Cat	●	
Pompe électrique d'amorçage de carburant	●	
Turbine, préfiltre à air		●
Radiateur, applications générant beaucoup de débris		●
Ventilateur de refroidissement réversible		●
Essieux, différentiel ouvert/ouvert**	●	
Essieux, blocages avant manuels**	●	
Essieux, blocages de différentiel automatiques avant et arrière**	●	
Joint d'essieu, robinets de vidange écologiques, prêts à l'emploi, pour températures extrêmes		●
Essieux, refroidisseur d'huile		●
Transmission, à arbre intermédiaire, powershift automatique	●	
Convertisseur de couple avec verrouillage	●	
Freins de manœuvre, circuits hydrauliques, disque à bain d'huile entièrement sous carter, indicateurs d'usure	●	
Frein de stationnement, compas de mesure sur essieu avant, serré par ressort et desserré par pression	●	
Dispositif de neutralisation de la pédale de frein avec fonction de décélération	●	
CENTRALE DE SURVEILLANCE	DE SÉRIE	EN OPTION
Tableau de bord avant avec jauges analogiques, écran LCD et témoins d'avertissement	●	
Moniteur principal à écran tactile	●	
Contrôle de la pression des pneus		●
Rappels d'entretien préventif	●	
TIMONERIE	DE SÉRIE	EN OPTION
Hauteur de levage standard, timonerie en Z	●	
Grande hauteur de levage		●
Désengagements : levage et cavage	●	
ÉQUIPEMENT SUPPLÉMENTAIRE	DE SÉRIE	EN OPTION
Système Cat Autolube		●
Rallonges de garde-boue ou déplacement sur route		●
Huile hydraulique biodégradable		●
SÉCURITÉ	DE SÉRIE	EN OPTION
Système de radar arrière Cat Detect		●
Système de visibilité à 360°		●
Plateforme pour nettoyage du pare-brise, avant	●	
Ceinture de sécurité à 4 points avec enrouleurs (kit)		●
Lampes stroboscopiques à sens de marche inversé		●
Circuit de direction auxiliaire, électrique**		●
Gyrophare		●
Système d'alerte de collision avec inhibition de mouvement et détection des personnes		●
Commande à distance		●
CONFIGURATIONS SPÉCIALES	DE SÉRIE	EN OPTION
Contrepoids auxiliaire		●
Godet pour aciéries		●
Déchets et industriel		●
Exploitation forestière		●
Résistance à la corrosion		●
Perçement de tunnel***		●

* Certaines configurations ne sont pas disponibles dans toutes les régions, en fonction des disponibilités.

** De série ou en option, selon la région. Consultez votre concessionnaire

*** Japon uniquement.

Pour plus d'informations sur les produits Cat, les services proposés par les concessionnaires et les solutions par secteur d'activité, veuillez consulter le site www.cat.com

Documents et spécifications susceptibles de modifications sans préavis. Les machines représentées sur les photos peuvent comporter des équipements supplémentaires. Pour connaître les options disponibles, veuillez vous adresser à votre concessionnaire Cat.

© 2025 Caterpillar. Tous droits réservés. CAT, CATERPILLAR, LET'S DO THE WORK, VisionLink, leurs logos respectifs, XT, Product Link, Fusion, HEUI, la couleur « Caterpillar Corporate Yellow », les habillages commerciaux « Power Edge » et « Modern Hex » Cat, ainsi que l'identité visuelle de l'entreprise et des produits qui figurent dans le présent document, sont des marques déposées de Caterpillar qui ne peuvent pas être utilisées sans autorisation.

www.cat.com www.caterpillar.com



オフロード法2014年
基準適合

AFXQ3570-01 (05-2025)
Remplace AFXQ3570-00
Numéro de version : 14B
(Afr-ME, Eurasia, S Am
[excluding Chile and Colombia],
SE Asia, Japan, Indonesia)

