

323 GX

الحفار الهيدروليكي



المواصفات الفنية

قد تختلف التكوينات والميزات حسب المنطقة. تُرجى استشارة وكيل Cat® لديك بخصوص التوفر في منطقتك.

جدول المحتويات

٢	المواصفات
٢	المحرك
٢	آلية التارجح
٢	الأوزان
٢	الجنزير
٢	القيادة
٢	النظام الهيدروليكي
٢	ساعات إعادة التعبئة للخدمة
٢	المعايير
٣	الأداء الصوتي
١١	المعدات القياسية والاختيارية
١٣	أطقم وملحقات يتم تركيبها لدى الوكيل
١٤	البيان البيئي للموديل 323 GX

التتبع		
عرض مدامسات الجنزير الاختيارية	٦٠٠ مم	٢٤ بوصة
عرض مدامسات الجنزير الاختيارية	٧٩٠ مم	٣١ بوصة
عدد المدامسات (على كل جانب)	٤٧	
عدد بكرات الجنزير (على كل جانب)	٧	
عدد بكرات الحامل (على كل جانب)	٢	

التشغيل		
إمكانية الصعود على المنحدرات	٣٥ درجة +/- ٧٠٪	
الحد الأقصى لسرعة السير	٥,٧ كم/الساعة	٣,٦ ميل/الساعة
الحد الأقصى لسحب قضيب الجر	٢٠٠ كيلونيوتن	٤٤٩١٧ رطل من القوة

النظام الهيدروليكي		
النظام الرئيسي - الحد الأقصى للتدفق - المعدة	٤٢٩ لترًا/دقيقة (٢١٤,٥ x مضختين)	١١٣ جالونًا/دقيقة (٥٦,٧ x مضختين)
أقصى ضغط - المعدات - عادي	٣٥٠٠٠ كيلوباسكال	٥٠٧٥ رطل لكل بوصة مربعة
الحد الأقصى للضغط - السير	٣٥٠٠٠ كيلوباسكال	٥٠٧٥ رطل لكل بوصة مربعة
الحد الأقصى للضغط - التآرجح	٢٧٥٠٠ كيلوباسكال	٣٩٨٨ رطل لكل بوصة مربعة
أسطوانة ذراع الرافعة - التجويف	١٢٠ مم	٥ بوصة
أسطوانة ذراع الرافعة - الشوط	١٢٦٠ مم	٥٠ بوصة
أسطوانة الذراع - التجويف	١٤٠ مم	٦ بوصة
أسطوانة الذراع - الشوط	١٥٠٤ مم	٥٩ بوصة
أسطوانة الجرافة - التجويف	١٢٠ مم	٥ بوصة
أسطوانة الجرافة - الشوط	١١٠٤ مم	٤٣ بوصة

ساعات إعادة التعبئة للخدمة		
سعة خزان الوقود	٣٩٠ لتر	١٠٣ جالون
نظام التبريد	٢٤,٥ لتر	٦,٥ جالون
زيت المحرك	١٥ لترًا	٤ جالونات
مجموعة إدارة التآرجح	٥,٥ لتر	١,٥ جالون
مجموعة الإدارة النهائية (لكل ماكينة)	٤,٥ لتر	١,٢ جالون
النظام الهيدروليكي (متضمنًا الخزان)	٢١٨ لتر	٥٧,٦ جالون
الخزان الهيدروليكي	١١٥ لتر	٣٠,٤ جالون

المعايير	
الفرامل	ISO 10265:2008
هيكل الحماية من الانقلاب (ROPS)*	ISO 12117-2:2008
وقاءات حماية الكابينة/المشغل (OPG) (اختيارية)	ISO 10262:1998 المستوى II
* إلزامي في المملكة العربية السعودية؛ واختياري في مناطق أخرى.	

المحرك	
موديل المحرك	Cat® C4.4
صافي القدرة	ISO 9249
١٢٣,٧ كيلوات (١٦٦ hp)	
ISO 9249 (DIN)	١٦٨ hp (متري)
قدرة المحرك	ISO 14396
١٢٩,٤ كيلوات (١٧٤ hp)	
ISO 14396 (DIN)	١٧٦ hp (متري)
التجويف	١٠٥ مم
٤ بوصة	
الشوط	١٢٧ مم
٥ بوصة	
الإزاحة	٤,٤ لترات
٢٦٩ بوصة ^٣	
إمكانية استخدام وقود الديزل الحيوي	حتى B20 ^(١)

- يفي المحرك Cat C4.4 بالمعايير المكافئة لمعايير وكالة حماية البيئة (EPA) الأمريكية من المستوى ٣ ومعايير الاتحاد الأوروبي من المرحلة IIIA.
- يوصى باستخدامه حتى ارتفاع ٤٥٠٠ م (١٤٧٦٤ قدمًا) مع خفض قدرة المحرك على ارتفاع أعلى من ٣٠٠٠ م (٩٨٤٢ قدمًا).
- يتم اختبار الطاقة المعلنة وفقًا للمعيار المحدد الساري وقت التصنيع.
- صافي القدرة المعلن هو القدرة المتوفرة عند الحدافة عندما يكون المحرك مزودًا بمروحة، ونظام سحب الهواء، ونظام العادم ومولد تيار متردد.
- سرعة المحرك عند ٢٠٠٠ دورة في الدقيقة.
- ^(١) تتوافق محركات Cat مع وقود الديزل الممزوج بأنواع الوقود التالية منخفضة الكثافة الكربونية* حتى:
 - ✓ ١٠٠٪ من الديزل الحيوي FAME (إسترات ميثيل أحماض دهنية)*
 - ✓ ١٠٠٪ من أنواع وقود الديزل المتجدد، HVO (الزيت النباتي المهذرج) وGTL (غاز إلى سائل)
- ارجع إلى الإرشادات لمعرفة الوقود المناسب. يرجى الرجوع إلى وكيل Cat أو "توصيات سوانل ماكينات Caterpillar" (SEBU6250) للحصول على التفاصيل.
- * استشر وكيل Cat بشأن استخدام مخاليط أعلى من ٢٠٪ من الديزل الحيوي.
- ** انبعاثات غازات الاحتباس الحراري الخارجة من أنبوب العادم من أنواع الوقود منخفضة الكثافة الكربونية هي بالأساس نفسها التي تخرج من أنواع الوقود التقليدية.

آلية التآرجح	
سرعة التآرجح	١١,١٣ دورة في الدقيقة
أقصى عزم للتآرجح	٨٢ كيلونيوتن متر
	٦٠,٦٣٣ رطل قوة-قدم

الأوزان	
الوزن في أثناء التشغيل (بدون هيكل الحماية من الانقلاب [ROPS])	٢١٦٠٠ كجم
٤٧٦٠٠ رطل	
• ذراع الوصول الرافعة، وذراع طرفية مقاس R2.9B1 (٩ قدم و٦ بوصة)، وجرافة للخدمة العامة سعة ١,١٩ م ^٢ (١,٥٦ ياردة ^٢)، ومداسات ثلاثية الحواف مقاس ٦٠٠ مم (٢٤ بوصة) وثقل موازنة ٤٢٥٠ كجم (٩٣٧٠ رطل).	
الوزن أثناء التشغيل (مع هيكل الحماية من الانقلاب	٢١٧٠٠ كجم
٤٧٨٠٠ رطل	
• ذراع الوصول الرافعة، وذراع طرفية مقاس R2.9B1 (٩ قدم و٦ بوصة)، وجرافة للخدمة العامة سعة ١,١٩ م ^٢ (١,٥٦ ياردة ^٢)، ومداسات ثلاثية الحواف مقاس ٦٠٠ مم (٢٤ بوصة) وثقل موازنة ٤٢٥٠ كجم (٩٣٧٠ رطل).	

نظام مكيف الهواء

يحتوي نظام تكييف الهواء بهذه الماكينة على المبرد R134a المكون من غاز مفلور يؤدي للاحتباس الحراري (دليل الاحتباس الحراري = 1.430). يحتوي النظام على 0,85 كجم من المبرد الذي يعادل 1,216 طن متري من غاز ثاني أكسيد الكربون CO₂.

الأداء الصوتي

بدون هيكل الحماية من الانقلاب (ROPS)

GB 16710:2010 (خارجي): 105 ديسيبل (A)

GB 16710:2010 (داخل الكابينة): 80 ديسيبل (A)

هيكل الحماية من الانقلاب (ROPS)

ISO 6395:2008 (خارجي): 103 ديسيبل (A)

ISO 6396:2008 (داخل الكابينة): 70 ديسيبل (A)

- قد تحتاج إلى حماية السمع عند تشغيل الماكينة مع فتح محطة المشغل والكابينة (في حالة عدم إجراء الصيانة بالشكل الملائم أو فتح الأبواب/النوافذ) لفترات طويلة أو في البيئات الصاخبة.

الأوزان التشغيلية والضغوط الأرضية

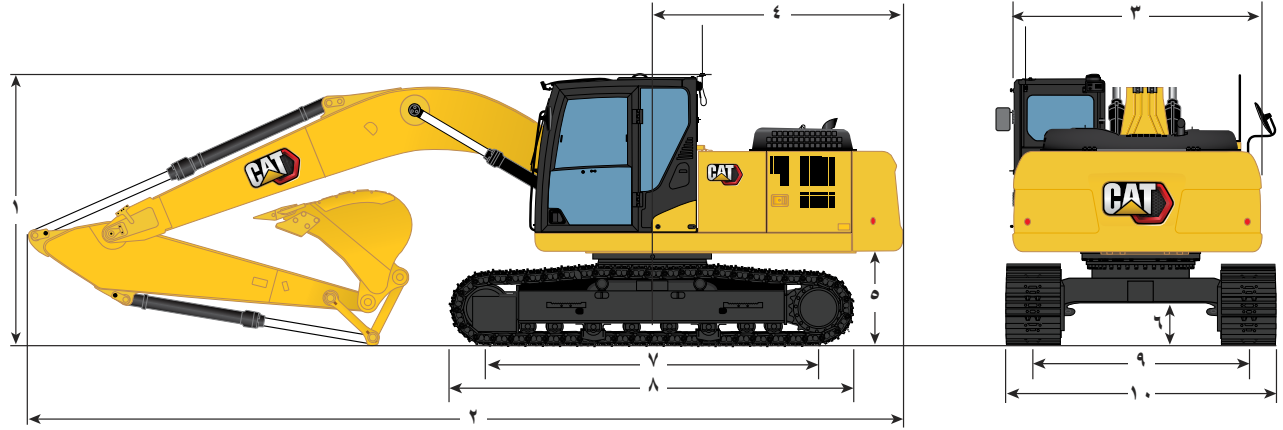
المداسات ثلاثية الحواف مقاس 790 مم (31 بوصة)		المداسات ثلاثية الحواف مقاس 600 مم (24 بوصة)		تكوينات الماكينة الأساسية
الوزن	الضغط الأرضي	الوزن	الضغط الأرضي	
كيلوباسكال (رطل)	كجم (رطل)	كيلوباسكال (رطل)	كجم (رطل)	
36,8 (0,3)	22100 (رطل)	47,4 (6,9)	21600 (47600)	إطار أساسي ببكرات جنزير وبكرات حامل
				ماكينة أساسية بثقل موازنة 4250 كجم (9370 رطل) + هيكل سفلي بطول 4,25 متر (13 قدم و 11 بوصة) (بدون هيكل الحماية من الانقلاب [ROPS])
				ذراع الوصول الرافعة + ذراع طرفية مقاس R2.9B1 (9 قدم و 6 بوصة) + جرافة للخدمة العامة سعة 1,19 م ³ (1,56 ياردة ³) + خطوط تحكم في الأدوات عالية الضغط
37,0 (0,4)	22200 (48900)	47,4 (6,9)	21700 (47800)	ماكينة أساسية بثقل موازنة 4250 كجم (9370 رطل) + هيكل سفلي بطول 4,25 متر (13 قدم و 11 بوصة) (مع هيكل الحماية من الانقلاب [ROPS])
				ذراع الوصول الرافعة + ذراع طرفية مقاس R2.9B1 (9 قدم و 6 بوصة) + جرافة للخدمة العامة سعة 1,19 م ³ (1,56 ياردة ³) + خطوط تحكم في الأدوات عالية الضغط

تشمل جميع أوزان التشغيل خزان وقود ممتلئاً بنسبة 90% ومشغلاً وزنه 75 كجم (165 رطل).

أوزان المكونات الرئيسية

رطل	كجم	
٣٢٤١٠	١٤٧٠٠	ماكينة أساسية بدون هيكل حماية من الانقلاب (ROPS) (بثقل موازنة ٤٢٥٠ كجم [٩٣٧٠ رطل])، وإطار علوي، وهيكل سفلي بطول ٤,٢٥ متر [١٣ قدم و ١١ بوصة] مع بكرات وأسطوانتي ذراع رافعة - لا تشتمل على ذراع رافعة، وذراع طرفية، وجرافة، وأسطوانة ذراع طرفية، وأسطوانة جرافة، وجنازير، وخزان وقود ممتلئ بنسبة ٩٠٪ ومشغل وزنه ٧٥ كجم [١٦٥ رطل]).
٣٢٧٠٠	١٤٨٥٠	ماكينة أساسية مزودة بهيكل حماية من الانقلاب (ROPS) (بثقل موازنة ٤٢٥٠ كجم [٩٣٧٠ رطل])، وإطار علوي، وهيكل سفلي بطول ٤,٢٥ متر [١٣ قدم و ١١ بوصة] مع بكرات وأسطوانتي ذراع رافعة - لا تشتمل على ذراع رافعة، وذراع طرفية، وجرافة، وأسطوانة ذراع طرفية، وأسطوانة جرافة، وجنازير، وخزان وقود ممتلئ بنسبة ٩٠٪ ومشغل وزنه ٧٥ كجم [١٦٥ رطل]).
		مداسات الجنزير:
٥٩٦٠	٢٧٠٠	مداسات جنزير ثلاثية الحواف بعرض ٦٠٠ مم (٢٤ بوصة) وسُمْك ١٠ مم (٣/٨ بوصة)
٧١٠٠	٣٢١٠	مداسات جنزير ثلاثية الحواف بعرض ٧٩٠ مم (٣١ بوصة) وسُمْك ١٠ مم (٣/٨ بوصة) مع وصلة تمديد للدرج
٨٠٠	٣٦٠	أسطوانتا ذراع الرافعة
٨٤٠	٣٨٠	وزن خزان الوقود الممتلئ بنسبة ٩٠٪ مع مشغل وزنه ٧٥ كجم (١٦٥ رطل)
		ثقل الموازنة:
٩٣٧٠	٤٢٥٠	ثقل الموازنة بوزن ٤٢٥٠ كجم (٩٣٧٠ رطل)
		أذرع الرافعة (متضمنة الخطوط، والمسامير، وأسطوانة الذراع):
٣٧٢٠	١٦٩٠	ذراع الوصول بطول ٥,٧ أمتار (١٨ قدمًا و ٨ بوصة)
١٨٠	٨٠	خطوط تحكم الأدوات عالية الضغط لذراع الوصول الرافعة بطول ٥,٧ متر (١٨ قدم و ٨ بوصة)
		الأذرع (تشمل الخطوط، والمسامير، وأسطوانة الجرافة، ووصلة الجرافة):
٢٣٤٠	١٠٦٠	ذراع الوصول الطرفية R2.9B1 (٩ قدم و ٦ بوصة)
١١٠	٥٠	خطوط تحكم الأدوات عالية الضغط لذراع الوصول الطرفية R2.9B1 بطول (٩ قدم و ٦ بوصة)
		الجرافة (من دون وصلة، مع الأطراف والقواطع الجانبية):
١٩٧٠	٨٩٠	للخدمة العامة سعة ١,١٩ متر ^٣ (١,٥٦ ياردة ^٣) مع أطراف Advansys

جميع الأبعاد تقريبية وقد تختلف حسب نوع الجرافة.



خيار ذراع الرافعة

ذراع الوصول
م ٥,٧ (١٨ قدمًا و ٨ بوصة)

خيار الذراع

ذراع الوصول
R2.9B1 (٩ قدم و ٦ بوصة)

١ ارتفاع الماكينة:

٢٩٦٠ مم	٩ قدم و ٩ بوصة	الارتفاع إلى قمة الكابينة (بدون هيكل الحماية من الانقلاب [ROPS])
٢٩٨٠ مم	٩ قدم و ١٠ بوصة	الارتفاع إلى قمة الكابينة (مع هيكل الحماية من الانقلاب [ROPS])
٣١٠٠ مم	١٠ قدم و ٢ بوصة	الارتفاع إلى قمة وقاء حماية المشغل (بدون هيكل الحماية من الانقلاب [ROPS])
٣١٢٠ مم	١٠ قدم و ٣ بوصة	الارتفاع إلى قمة وقاء حماية المشغل (مع هيكل الحماية من الانقلاب [ROPS])
٣٠٣٠ مم	٩ قدم و ١١ بوصة	ارتفاع الدرابزين
٣١٣٠ مم	١٠ قدم و ٣ بوصة	مع تركيب ذراع الرافعة/الذراع/الجرافة
٣٠٦٠ مم	١٠ قدم و ٠ بوصة	مع تركيب ذراع الرافعة/الذراع
٢٩٦٠ مم	٩ قدم و ٩ بوصة	مع تركيب ذراع الرافعة

٢ طول الماكينة:

٩٥٢٠ مم	٣١ قدمًا و ٣ بوصة	مع تركيب ذراع الرافعة/الذراع/الجرافة
٩٥١٠ مم	٣١ قدمًا و ٢ بوصة	مع تركيب ذراع الرافعة/الذراع
٨٥٠٠ مم	٢٧ قدم و ١١ بوصة	مع تركيب ذراع الرافعة

٣ عرض الإطار العلوي

٢٧٤٠ مم	٩ قدم و ٠ بوصة	
---------	----------------	--

٤ نصف قطر تارجح المؤخرة

٢٨٣٠ مم	٩ قدم و ٣ بوصة	
---------	----------------	--

٥ خلوص نقل الموازنة

١٠٥٠ مم	٣ قدم و ٥ بوصة	
---------	----------------	--

٦ الخلوص الأرضي

٤٧٠ مم	١ قدم و ٦ بوصة	
--------	----------------	--

٧ طول الجنزير - الطول حتى مركز البكرات

٣٤٥٠ مم	١١ قدم و ٤ بوصة	
---------	-----------------	--

٨ طول الجنزير الكلي - الطول الكلي للزحافة

٤٢٥٠ مم	١٣ قدمًا و ١١ بوصة	
---------	--------------------	--

٩ مقياس الجنزير

٢٣٨٠ مم	٧ قدم و ١٠ بوصة	
---------	-----------------	--

١٠ عرض الهيكل السفلي:

٢٩٨٠ مم	٩ قدم و ٩ بوصة	مدايات مقياس ٦٠٠ مم (٢٤ بوصة)
---------	----------------	-------------------------------

٣١٧٠ مم	١٠ قدم و ٥ بوصة	مدايات مقياس ٧٩٠ مم (٣١ بوصة)
---------	-----------------	-------------------------------

نوع الجرافة

للخدمة العامة

١,١٩ م	١,٥٦ ياردة	
--------	------------	--

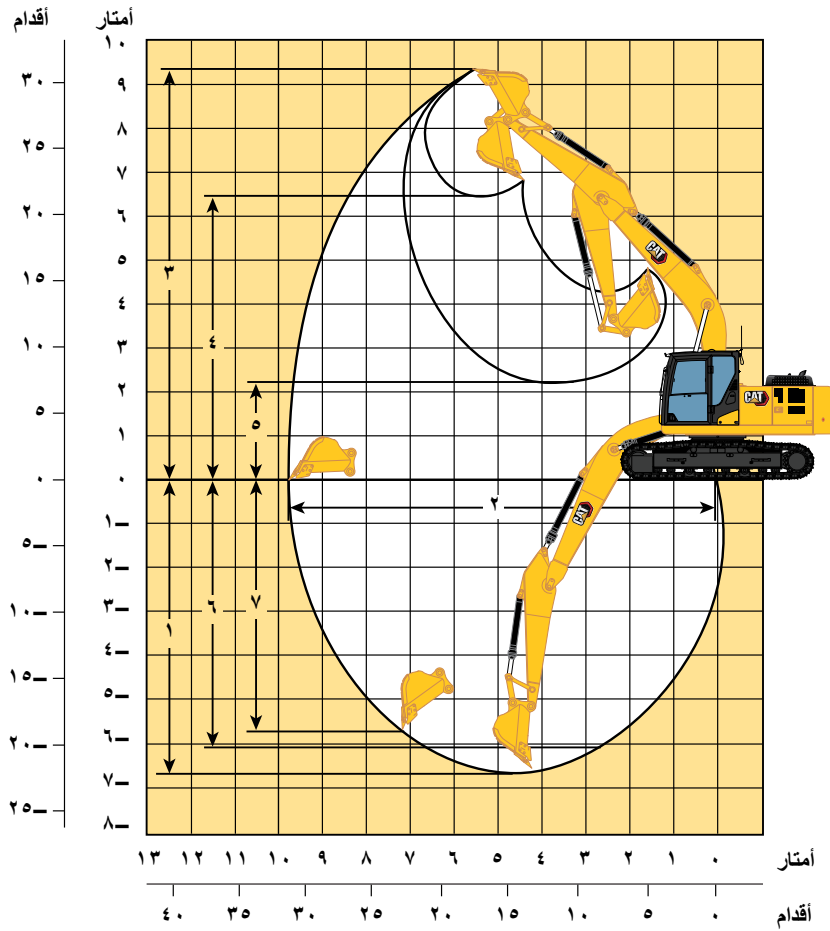
سعة الجرافة

١٥٧٢ مم	٥ قدم و ٢ بوصة	
---------	----------------	--

نصف قطر طرف الجرافة

نطاقات العمل

جميع الأبعاد تقريبية وقد تختلف حسب نوع الجرافة.



نطاق الوصول (18 قدمًا و 8 بوصة) م 5,7		خيار ذراع الرافعة
نطاق الوصول (9 قدم و 6 بوصة) R2.9B1		خيار الذراع
22 قدم	6710 مم	1 عمق الحفر الأقصى
32 قدم و 4 بوصة	9860 مم	2 أقصى امتداد عند خط الأرض
31 قدم و 1 بوصة	9470 مم	3 أقصى ارتفاع للقطع
21 قدمًا و 4 بوصة	6500 مم	4 أقصى ارتفاع للتحميل
7 قدم و 2 بوصة	2180 مم	5 أدنى ارتفاع للتحميل
19 قدمًا و 9 بوصة	6020 مم	6 الحد الأقصى لعمق القطع لقاع مستوي يبلغ 2440 مم (8 قدم و 0 بوصة)
18 قدمًا و 10 بوصة	5740 مم	7 عمق حفر الجدار الرأسى الأقصى
12 قدمًا و 0 بوصة	3750 مم	الحد الأدنى لنصف قطر معدة العمل
31428 رطل من القوة	140 كيلونيوتن	قوة حفر الجرافة (ISO)
23942 رطل من القوة	107 كيلونيوتن	قوة حفر الذراع (ISO)
للخدمة العامة		نوع الجرافة
1,56 ياردة ³	1,19 م ³	سعة الجرافة
5 قدم و 2 بوصة	1572 مم	نصف قطر طرف الجرافة

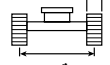
قدرات رفع ذراع الوصول الرافعة - ثقل الموازنة: ٤٢٥٠ كجم (٩٣٧٠ رطل) - بدون الجرافة

٣٤٤٥ مم (١١ قدمًا و ٤ بوصة)



٤٢٥٠ مم (١٣ قدمًا و ١١ بوصة)

المداسات ثلاثية الحواف مقاس ٦٠٠ مم (٢٤ بوصة)



٢٣٨٠ مم (٧ قدم و ١٠ بوصة)

٥,٧ م (١٨ قدمًا و ٨ بوصة)



٢,٩ م (٩ قدم و ٦ بوصة)

R2.9B1

م م قدم/بوصة		٧٥٠٠ مم/٢٥ قدم		٦٠٠٠ مم/٢٠ قدم		٤٥٠٠ مم/١٥ قدم		٣٠٠٠ مم/١٠ قدم		١٥٠٠ مم/٥ قدم		م م رطل		
م م قدم/بوصة	م م قدم/بوصة	م م قدم/بوصة	م م قدم/بوصة	م م قدم/بوصة	م م قدم/بوصة	م م قدم/بوصة	م م قدم/بوصة	م م قدم/بوصة	م م قدم/بوصة	م م قدم/بوصة	م م قدم/بوصة	م م رطل	م م رطل	
٦١٦.١٩ قدم و ٩ بوصة	٣٩٠.٠* ٨٦٥.٠*	٣٩٠.٠* ٨٦٥.٠*			٤٥٥.٠*	٤٥٥.٠*						٧٥٠٠ مم رطل	٢٥ قدم	
٧٢٩.٢٣ قدم و ٩ بوصة	٣٦٠.٠* ٧٩٥.٠*	٣٦٠.٠* ٧٩٥.٠*			٤٩٥.٠* ١٠٨٠.٠*	٤٩٥.٠* ١٠٨٠.٠*						٦٠٠٠ مم رطل	٢٠ قدم	
٧٩٩.٢٦ قدم و ١ بوصة	٣٣٥.٠* ٧٣٥.٠*	٣٥٥.٠* ٧٧٥.٠*	٣٧٠.٠* ٧٩٠.٠*	٥١٠.٠* ١١١٥.٠*	٥٢٥.٠* ١١٢٥.٠*	٥٤٥.٠* ١١٨٠.٠*						٤٥٠٠ مم رطل	١٥ قدم	
٨٣٥.٢٧ قدم و ٥ بوصة	٣٠٥.٠* ٦٧٠.٠*	٣٦٠.٠* ٧٩٥.٠*	٣٦٠.٠* ٧٧٥.٠*	٥١٥.٠* ١١١٠.٠*	٥٥٠.٠* ١٠٧٥.٠*	٦٢٥.٠* ١٣٥٠.٠*	٧٦٠.٠* ١٦٤٠.٠*	٧٩٥.٠* ١٧١٠.٠*				٣٠٠٠ مم رطل	١٠ قدم و ١ بوصة	
٨٤٤.٢٧ قدم و ٨ بوصة	٢٩٥.٠* ٦٤٥.٠*	٣٨٥.٠* ٨٤٥.٠*	٣٥٠.٠* ٧٥٠.٠*	٥٥٠.٠* ١٠٨٥.٠*	٤٧٥.٠* ١٠٢٥.٠*	٧٠٠.٠* ١٥١٠.٠*	٧١٥.٠* ١٥٣٥.٠*	٩٦٠.٠* ٢٠٧٠.٠*				١٥٠٠ مم رطل	٥ قدم و ١ بوصة	
٨٢٥.٢٧ قدم و ١ بوصة	٣٠٠.٠* ٦٥٥.٠*	٤٢٥.٠* ٩٣٥.٠*	٣٤٠.٠* ٧٣٠.٠*	٤٩٥.٠* ١٠٦٥.٠*	٤٦٠.٠* ٩٩٠.٠*	٦٨٥.٠* ١٤٧٠.٠*	٦٨٥.٠* ١٤٧٥.٠*	١٠٥٠.٠* ٢٢٧٥.٠*	٦٢٥.٠* ١٤٣٠.٠*	٦٢٥.٠* ١٤٣٠.٠*		٠ مم رطل	٠ قدم و ١ بوصة	
٧٧٧.٢٥ قدم و ٦ بوصة	٣٢٥.٠* ٧١٠.٠*	٤٧٠.٠* ١٠٣٥.٠*	٣٤٠.٠* ٧٢٥.٠*	٤٩٥.٠* ١٠٦٠.٠*	٤٥٥.٠* ٩٧٥.٠*	٦٧٥.٠* ١٤٥٠.٠*	٦٨٠.٠* ١٤٥٥.٠*	١٠٥٥.٠* ٢٢٦٥.٠*	١٠٨٠.٠* ٢٤٤٥.٠*	١٠٨٠.٠* ٢٤٤٥.٠*	٦٦٥.٠* ١٤٩٠.٠*	٦٦٥.٠* ١٤٩٠.٠*	١٥٠٠ مم رطل	٥ قدم و ١ بوصة
٦٩٤.٢٢ قدم و ٨ بوصة	٣٨٠.٠* ٨٤٠.٠*	٥٥٥.٠* ١٢٣٠.٠*			٤٥٥.٠* ٩٨٥.٠*	٦٨٠.٠* ١٤٦٠.٠*	٦٨٥.٠* ١٤٧٠.٠*	٩٩٥.٠* ٢١٤٥.٠*	١٣٢.٠* ٢٨٣.٠*	١٤٠.٠* ٣٠٤٥.٠*	١١٤٥.٠* ٢٥٦٥.٠*	١١٤٥.٠* ٢٥٦٥.٠*	٣٠٠٠ مم رطل	١٠ قدم و ١ بوصة
٥٥٨.١٨ قدم و ٠ بوصة	٥٢٥.٠* ١١٧٥.٠*	٦١٠.٠* ١٣٣٥.٠*				٧٠٥.٠* ١٥١٥.٠*	٨٠٥.٠* ١٧١٠.٠*	١١٢.٠* ٢٣٩٥.٠*	١١٢.٠* ٢٣٩٥.٠*			٤٥٠٠ مم رطل	١٥ قدم و ١ بوصة	



ISO 10567:2007



*تشير إلى أن الحمل محدود بقدرة الرفع الهيدروليكي بدلاً من حمل القلب. تتوافق الأحمال السابقة مع معيار قدرة رفع الحفار الهيدروليكي ISO 10567:2007. ولا تتجاوز هذه الأحمال ٨٧٪ من قدرة الرفع الهيدروليكي أو ٧٥٪ من حمل القلب. يجب طرح وزن جميع ملحقات الرفع من قدرات الرفع السابقة. تعتمد قدرات الرفع على ماكينة ثقف على سطح دعم صلب وثابت. وقد يؤثر استخدام ملحق أداة عمل مخصص لمناولة/رفع الأجسام على أداء رفع الماكينة.

تبقى قدرة الرفع بنسبة $\pm 5\%$ لجميع مداسات الجزير المتوفرة.

يُرجى الرجوع دائمًا إلى دليل التشغيل والصيانة المناسب للاطلاع على المعلومات الخاصة بالمنتج.

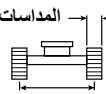
قدرات رفع ذراع الوصول الرافعة - ثقل الموازنة: ٢٥٠ كجم (٩٣٧٠ رطل) - بدون الجرافة

٣٤٤٥ مم (١١ قدمًا و ٤ بوصة)



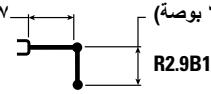
٤٢٥٠ مم (١٣ قدمًا و ١١ بوصة)

المداصات ثلاثية الحواف مقاس ٧٩٠ مم (٣١ بوصة)



٢٣٨٠ مم (٧ قدم و ١٠ بوصة)

٥,٧ م (١٨ قدمًا و ٨ بوصة)



٢,٩ م (٩ قدم و ٦ بوصة)

م م قدم/بوصة	١٥٠٠ مم/٥ قدم		٣٠٠٠ مم/١٠ قدم		٤٥٠٠ مم/١٥ قدم		٦٠٠٠ مم/٢٠ قدم		٧٥٠٠ مم/٢٥ قدم		م م رطل	كجم رطل
	١	٢	٣	٤	٥	٦	٧	٨	٩	١٠		
٦١٦٠ ١٩ قدمًا ٩ بوصة	٣٩٠٠*	٣٩٠٠*			٤٥٥٠*	٤٥٥٠*					٧٥٠٠ ٢٥ قدم	
٧٢٩٠ ٢٣ قدم ٩ بوصة	٣٦٠٠*	٣٦٠٠*			٤٩٥٠*	٤٩٥٠*					٦٠٠٠ ٢٠ قدم	
٧٩٩٠ ٢٦ قدمًا ١ بوصة	٣٤٠٠	٣٥٥٠*	٣٨٠٠	٥١٠٠*	٥٣٥٠	٥٤٠٠*					٤٥٠٠ ١٥ قدم	
٨٢٥٠ ٢٧ قدمًا ٥ بوصة	٣١٠٠	٣٦٠٠*	٣٧٠٠	٥٣٠٠	٥١٠٠	٦٢٥٠*	٧٧٥٠	٧٩٥٠*			٣٠٠٠ ١٠ قدم و ٠ بوصة	
٨٤٤٠ ٢٧ قدمًا ٨ بوصة	٣٠٠٠	٣٨٥٠*	٣٥٥٠	٥١٥٠	٤٩٠٠	٧٠٥٠*	٧٣٠٠	٩٦٠٠*			١٥٠٠ ٥ قدم و ٠ بوصة	
٨٢٥٠ ٢٧ قدمًا ١ بوصة	٣٠٥٠	٤٢٥٠*	٣٥٠٠	٥١٠٠	٤٧٠٠	٧٠٠٠	٧٠٠٠	١٠٥٠٠*	٦٢٥٠*	٦٢٥٠*	٠ ٠ قدم و ٠ بوصة	
٧٧٧٠ ٢٥ قدمًا ٦ بوصة	٣٣٠٠	٤٨٠٠	٣٤٥٠	٥٠٥٠	٤٦٥٠	٦٩٠٠	٦٩٥٠	١٠٦٠٠*	١٠٨٠٠*	١٠٨٠٠*	١٥٠٠ ٥ - قدم و ٠ بوصة	
٦٩٤٠ ٢٢ قدمًا ٨ بوصة	٣٩٠٠	٥٧٠٠			٤٦٥٠	٦٩٥٠	٧٠٠٠	٩٩٥٠*	١٣٥٠٠	١٤٥٠٠*	٣٠٠٠ ١٠ - قدم و ٠ بوصة	
٥٥٨٠ ١٨ قدم ٠ بوصة	٥٣٥٠	٦١٠٠*					٧٢٠٠	٨٠٥٠*	١١٢٠٠*	١١٢٠٠*	٤٥٠٠ ١٥ - قدم و ٠ بوصة	



ISO 10567:2007



*تشير إلى أن الحمل محدود بقدرة الرفع الهيدروليكي بدلاً من حمل القلب. تتوافق الأحمال السابقة مع معيار قدرة رفع الحفار الهيدروليكي ISO 10567:2007. ولا تتجاوز هذه الأحمال ٨٧٪ من قدرة الرفع الهيدروليكي أو ٧٥٪ من حمل القلب. يجب طرح وزن جميع ملحقات الرفع من قدرات الرفع السابقة. تعتمد قدرات الرفع على ماكينة ثقف على سطح دعم صلب وثابت. وقد يؤثر استخدام ملحق أداة عمل مخصص لمناولة/رفع الأجسام على أداء رفع الماكينة.

تبقى قدرة الرفع بنسبة $\pm 5\%$ لجميع مداصات الجزير المتوفرة.

يُرجى الرجوع دائمًا إلى دليل التشغيل والصيانة المناسب للاطلاع على المعلومات الخاصة بالمنتج.

ذراع الوصول للوصل (R) مفاص ٢,٩ م (٩ قدم و ٦ بوصة)	ثقل موازنة		العرض		السعة		الوزن		التعبئة
	م	بوصة	م	بوصة	م ^٣	ياردة ^٣	كجم	رطل	
٣٠٨٥	١٢٠٠	٤٨	١,١٩	١,٥٦	٨٩٣	١٩٦٩	١٠٠	١٠٠	١٠٠
٦٨٠١	١٢٠٠	٤٨	١,١٩	١,٥٦	٨٩٣	١٩٦٩	١٠٠	١٠٠	١٠٠

المثبتة بمسامير (من دون قارنة توصيل سريع)

الخدمة العامة

الحد الأقصى لكثافة المواد:

١٨٠٠ كجم/م^٣ (٣٠٠٠ رطل/ياردة^٣)

تتوافق الأحمال السابقة مع معيار الحفار الهيدروليكي EN474-5:2006+A3:2013، وهي لا تتجاوز ٨٧٪ من قدرة الرفع الهيدروليكي أو ٧٥٪ من قدرة القلب مع مَدّ الوصلة الأمامية بالكامل عند الخط الأرضي مع انثناء الجرافة.

تعتمد السعة على المعيار ISO 7451:2007.

وزن الجرافة مع أطراف الخدمة العامة.

توصي Caterpillar باستخدام أدوات العمل الملائمة لزيادة القيمة التي يحصل عليها العملاء من منتجاتنا إلى أقصى الحدود. واستخدام أدوات عمل، بما في ذلك الجرافات، خارج نطاق توصيات Caterpillar أو مواصفاتها الخاصة بالوزن، أو الأبعاد، أو التدفقات، أو الضغوط إلخ، قد يؤدي إلى عدم الحصول على الأداء المثالي من الماكينة، بما في ذلك على سبيل المثال لا الحصر، انخفاض الإنتاج، والثبات، والموثوقية، ومتانة المكونات. وسيؤدي الاستخدام غير الملائم لأداة عمل في الكسح، و/أو الرفع، و/أو الثني، و/أو التقاط الأحمال الثقيلة إلى تقليل عمر ذراع الرافعة والذراع.

دليل الملحقات المتوفرة

ليس بالضرورة أن تتوفر كل الملحقات في كل المناطق. استشر وكيل Cat المحلي بشأن المواصفات المتاحة في منطقتك.

الاستخدام المسموح به على الماكينة أقل من ٥٠٪

مطابقة

الملحقات المثبتة بمسامير	
ثقل موازنة	٤٢٥٠ كجم (٩٣٧٠ رطل)
نوع ذراع الرافعة	ذراع الوصول
طول الذراع	للوصول (R) مقاس ٢,٩ م (٩ قدم و ٦ بوصة)
المطارق الهيدروليكية	✓
	H120 GC
	H120 GC S
	H120 S
	H130 S
ضواغط (اللوحة الاهتزازي)	✓
	CVP110

ملحقات قارنة التوصيل المخصصة CW-40S	
ثقل موازنة	٤٢٥٠ كجم (٩٣٧٠ رطل)
نوع ذراع الرافعة	ذراع الوصول
طول الذراع	للوصول (R) مقاس ٢,٩ م (٩ قدم و ٦ بوصة)
المطارق الهيدروليكية	†✓
	H120 GC S
	H120 S
	H130 S
ضواغط (اللوحة الاهتزازي)	✓
	CVP110

ملحقات قارنة التوصيل المخصصة CW-40	
ثقل موازنة	٤٢٥٠ كجم (٩٣٧٠ رطل)
نوع ذراع الرافعة	ذراع الوصول
طول الذراع	للوصول (R) مقاس ٢,٩ م (٩ قدم و ٦ بوصة)
المطارق الهيدروليكية	†✓
	H120 GC
	H120 GC S
	H120 S
	H130 GC S
	H130 S
ضواغط (اللوحة الاهتزازي)	✓
	CVP110

المعدات القياسية والاختيارية

قد تختلف المعدات القياسية والاختيارية. يُرجى استشارة وكيل Cat الذي تتعامل معه لمعرفة التفاصيل.

اختياري	قياسي	اختياري	قياسي
	النظام الكهربائي		أذرع الرافعة الرئيسية، والأذرع الطرفية والوصلات
	✓ بطاريتان لا تتطلبان الصيانة بقدرة ٩٥٠ أمبير للتدوير على البارد (CCA)	✓ ذراع الوصول الرئيسية بطول ٥,٧ م (١٨ قدمًا و ٨ بوصة)	
	✓ مفتاح فصل كهربائي	✓ ذراع امتداد ٢,٩ م (٩ قدم و ٦ بوصة)	
	✓ مصابيح LED على الشاسيه والكابينة	✓ وصلة الجرافة مع حلقة الرفع، من النوع B1 ^(١)	
✓	مصباح LED أيمن لذراع الرفع	✓ وصلة الجرافة بدون حلقة الرفع، من النوع B1 ^(٢)	
	✓ مصباح LED على الجانب الأيمن للذراع الرافعة		الكابينة
	المحرك	✓ كابينة بتقنية عزل الصوت مع حوامل لزجة	
✓	محرك ديزل Cat® C4.4 مزدوج التربو	✓ جهاز مراقبة بشاشة LCD عالية الدقة تعمل باللمس	
✓	وضعان قابلان للاختيار: القدرة والذكي	✓ مقاس ٢٠٣ مم (٨ بوصة)	
✓	إمكانية العمل على ارتفاع يصل إلى ٤٥٠٠ م (١٤٧٦٤ قدمًا) مع خفض القدرة من ٣٠٠٠ م (٩٨٤٢ قدمًا)	✓ مقعد تعليق ميكانيكي مزود بمسند للرأس ومسند للذراع	
✓	إمكانية التبريد في ظل درجات الحرارة المحيطة العالية حتى ٥٢ درجة مئوية (١٢٥ درجة فهرنهايت)	✓ حزام المقعد البرتقالي مقاس ٥١ مم (٢ بوصة)	
✓	إمكانية بدء التشغيل على البارد حتى -٢٥ درجة مئوية (-١٣ درجة فهرنهايت)	✓ تكييف هواء تلقائي ثنائي المستوى	
✓	مضخة تحضير وقود كهربائية	✓ التحكم في المحرك من دون مفتاح بزر بضغط للبدء	
✓	مروحة التشغيل المباشر	✓ وحدة ثابتة بالجانب الأيسر	
✓	نظام فلتر وقود على مرحلتين مع فاصل مياه ومؤشر	✓ عصي تحكم بزر واحد	
✓	فلتر هواء مزدوج العنصر ومحكم الغلق مع منظف أولي	✓ عصي تحكم بـ 3 أزرار	
	النظام الهيدروليكي	✓ راديو Bluetooth radio® مع منفذي USB/Aux	
✓	صمام تحكم رئيسي إلكتروني، جاهز لتثبيت مطرقة	✓ راديو Bluetooth مدمج مع منفذي USB/Aux**	
✓	مضخة إلكترونية من الخلف إلى الخلف	✓ سماعات (مثبتة بالجزء الخلفي من الكابينة)	
✓	دوائر استرجاع ذراع الرافعة والساق	✓ مخرج ٢٤ فولت من التيار المستمر	
✓	إخماء تلقائي للزيت الهيدروليكي	✓ حجرات التخزين	
✓	السير التلقائي بسرعتين	✓ حامل الأكواب	
✓	خطوط المطرقة	✓ زجاج أمامي مصلد ٣٠/٧٠	
✓	فلتر رجوع للمطرقة	✓ مخرج طوارئ بالنافذة الخلفية	
✓	فلتر رجوع هيدروليكي عالي الكفاءة	✓ ماسحة نصف قطرية بغاسلة	
		✓ غطاء فولاذي قابل للفتح	
		✓ مصباح سقف LED	
		✓ بطانة أرضية قابلة للغسل	
		تقنية CAT	
		✓ نظام VisionLink®	
		✓ VisionLink Productivity	
		✓ القدرة على تحديث نظام Cat Product Link™ عن بُعد (خدمات الاتصال عن بُعد فقط)	

(يُتبع في الصفحة التالية)

*اشترك Connect فقط. تتوفر اشتراكات إضافية. اتصل بوكيل Cat للاستعلام عن مدى التوفر.

**دول الخليج فقط

(١) كل المناطق باستثناء المملكة العربية السعودية.

(٢) المملكة العربية السعودية فقط.

المعدات القياسية والاختيارية (يتبع)

قد تختلف المعدات القياسية والاختيارية. يُرجى استشارة وكيل Cat الذي تتعامل معه لمعرفة التفاصيل.

اختياري	قياسي	اختياري	قياسي
			السلامة والأمان
	✓	✓	ألواح مانعة للانزلاق ومسامير ذات رؤوس غاطسة
	✓	✓	وقاء حماية المشغل مع مصابيح متوافقة
✓		✓	درازين على الجانب الأيمن على خزان الوقود/ السائل الهيدروليكي
	✓	✓	صندوق التخزين/الأدوات الخارجي القابل للقفل
	✓	✓	مفتاح إيقاف تشغيل محرك ثانوي من مستوى الأرض
	✓	✓	بوق تحذير/إشارات
	✓	✓	إنذار التارجج
	✓	✓	ذراع قفل هيدروليكي
	✓	✓	هيكل الحماية من الانقلاب (ROPS) ⁽³⁾
	✓	✓	كاميرات للرؤية الخلفية ورؤية الجانب الأيمن ⁽⁴⁾
	✓	✓	كاميرا رؤية خلفية
	✓	✓	مرآة الجانب الأيمن ⁽³⁾
	✓	✓	إنذار السير
	✓	✓	مفتاح فصل قابل للقفل
		✓	
			الخدمة والصيانة
	✓		تجميع لفلاتر زيت المحرك والوقود
	✓		منافذ أخذ عينات الزيت المجدولة (S·O·S SM)
✓			مصفاة الرادياتور
			الهيكل السفلي والبنّي
	✓		مداسات جنزير ثلاثية الحواف مقاس ٦٠٠ مم (٢٤ بوصة)
✓			مداسات جنزير ثلاثية الحواف مقاس ٧٩٠ مم (٣١ بوصة)
	✓		وصلة جنزير يتم تشحيمها بالشحم
	✓		وقاء مركزي لتوجيه الجنزير
	✓		وقاءات لذراع الرافعة
	✓		وقاءات لموتور السير
✓			وقاء حماية المشغل
	✓		ثقل الموازنة بوزن ٤٢٥٠ كجم (٩٣٧٠ رطل)
	✓		نقاط الربط

⁽³⁾ إلزامي في المملكة العربية السعودية؛ واختياري في مناطق أخرى.

⁽⁴⁾ إلزامية للمملكة العربية السعودية؛ غير متوفرة في مناطق أخرى.

أطقم وملحقات يتم تركيبها لدى الوكيل

قد تختلف الملحقات. يُرجى استشارة وكيل Cat الذي تتعامل معه لمعرفة التفاصيل.

قطع الخدمة

- طقم دواسة أرضية للمطرفة
- حامل مسدس التشحيم

الوقاعات

- وقاء دوار قياسي مفاص ٦ مم (٠,٢٤ بوصة)
- وقاء شبكي كامل أمامي (غير متوافق مع أغطية مصابيح الكابينة ووقاء من المطر)
- وقاء شبكي سفلي نصفي أمامي

تتطبق المعلومات التالية على الماكينة في وقت التصنيع النهائي وفقاً لما تم تكوينه للبيع في المناطق التي يغطيها هذا المستند. محتوى هذا البيان ساري المفعول اعتباراً من تاريخ إصداره؛ ومع ذلك، فإن المحتوى المتعلق بخصائص الماكينة ومواصفاتها عرضة للتغيير دون سابق إنذار. للحصول على معلومات إضافية، يرجى الاطلاع على دليل التشغيل والصيانة الخاص بالماكينة.

لمزيد من المعلومات عن الاستدامة في العمل والتقدم الذي أحرزناه، يرجى زيارة موقع الإنترنت <https://www.caterpillar.com/en/company/sustainability>.

الزيوت والسوائل

- يملأ مصنع Caterpillar بسوائل التبريد المصنوعة من جلايكول الإيثيلين. يمكن إعادة تدوير مانع تجمد/سائل تبريد محرك الديزل (DEAC) من Cat وسائل التبريد طويل العمر (ELC) من Cat. استشر وكيل Cat الذي تتعامل معه لمزيد من المعلومات.
- Cat Bio HYDO™ Advanced هو زيت هيدروليكي قابل للتحلل البيولوجي معتمد من EU Ecolabel.
- من المحتمل وجود سوائل إضافية، يرجى الرجوع إلى دليل التشغيل والصيانة أو دليل الاستخدامات والتركييب للحصول على توصيات السوائل الكاملة ومواعيد الصيانة.

الميزات والتكنولوجيا

- قد تساهم الميزات والتكنولوجيا التالية في توفير الوقود و/أو تقليل انبعاثات الكربون. قد تختلف المزايا. تُرجى استشارة وكيل Cat الذي تتعامل معه لمعرفة التفاصيل.
- يعمل الوضع Smart (الذكي) على موازنة قدرة الماكينة مع متطلبات الحفر بشكل تلقائي
- يقلل التحكم التلقائي في المحرك من سرعة المحرك عندما لا تكون الماكينة تحت حمل لتقليل استهلاك الوقود لأدنى حد ممكن
- خفض تكاليف الصيانة بنسبة تصل إلى ٢٠٪ من خلال الفلاتر المحسنة والفترات الفاصلة الممتدة بين عمليات الخدمة
- يوفر أحدث فلتير للزيت الهيدروليكي عمراً افتراضياً أطول مع فترة استبدال تبلغ ٣٠٠٠ ساعة، وهي فترة أطول بنسبة ٥٠٪ من تصميمات الفلاتر السابقة

المحرك

- يفي المحرك Cat C4.4 بالمعايير المكافئة لمعايير وكالة حماية البيئة (EPA) الأمريكية من المستوى ٣ ومعايير الاتحاد الأوروبي من المرحلة IIIA.
- تتوافق محركات Cat مع وقود الديزل الممزوج بأنواع الوقود التالية منخفضة الكثافة الكربونية** حتى:
 - ✓ ١٠٠٪ من الديزل الحيوي FAME (إسترات ميثيل أحماض دهنية)*
 - ✓ ١٠٠٪ من أنواع وقود الديزل المتجدد، HVO (الزيت النباتي المهدرج) وGTL (غاز إلى سائل)
- ارجع إلى الإرشادات لمعرفة الوقود المناسب. يرجى الرجوع إلى وكيل Cat أو "توصيات سوائل ماكينات Caterpillar" (SEBU6250) للحصول على التفاصيل.
- * استشر وكيل Cat بشأن استخدام مخاليط أعلى من ٢٠٪ من الديزل الحيوي.
- ** انبعاثات غازات الاحتباس الحراري الخارجة من أنبوب العادم من أنواع الوقود منخفضة الكثافة الكربونية هي بالأساس نفسها التي تخرج من أنواع الوقود التقليدية.

نظام مكيف الهواء

- يحتوي نظام تكييف الهواء بهذه الماكينة على غاز الدفيئة المفلور للتبريد (دليل الاحتباس الحراري = ١٤٣٠). يحتوي النظام على ٠,٨٥ كجم (١,٩ رطل) من غاز التبريد الذي يعادل ١,٢١٦ طن متري (١,٣٤٠ طن) من غاز ثاني أكسيد الكربون (CO₂).

الطلاء

- بناءً على أفضل المعارف المتاحة، فإن أقصى تركيزات مسموح بها، مقياساً بالأجزاء في المليون (PPM)، للمعادن الثقيلة التالية في الطلاء هي:
 - الباريوم > ٠,٠١٪
 - الكاديوم > ٠,٠١٪
 - الكروم > ٠,٠١٪
 - الرصاص > ٠,٠١٪

الأداء الصوتي

- بدون هيكل الحماية من الانقلاب (ROPS)
- GB 16710:2010 (خارجي) – ١٠٥ ديسيبل (A)
- GB 16710:2010 (داخل الكابينة) – ٨٠ ديسيبل (A)
- هيكل الحماية من الانقلاب (ROPS)
- ISO 6395:2008 (خارجي): ١٠٣ ديسيبل (A)
- ISO 6396:2008 (داخل الكابينة) – ٧٠ ديسيبل (A)
- قد تحتاج إلى حماية السمع عند تشغيل الماكينة مع فتح محطة المشغل والكابينة (في حالة عدم إجراء الصيانة الملائمة أو فتح الأبواب/النوافذ) لفترات طويلة أو في البيئات الصاخبة.

AAXQ3544-02 (02-2024)
يحل محل AAXQ3544-01
رقم التصنيع: 05E
(Afr-ME, Eurasia)

لمزيد من المعلومات الكاملة حول منتجات Cat، وخدمات الوكلاء، وحلول الصناعة، تفضل بزيارتنا على شبكة الويب على الموقع
www.cat.com

حقوق النشر © لعام ٢٠٢٤ لصالح شركة Caterpillar
جميع الحقوق محفوظة

تخضع المواد والمواصفات للتغيير من دون سابق إخطار. قد تتضمن الماكينات المعروضة في الصور معدات إضافية. راجع وكيل Cat الذي تتعامل معه بخصوص الخيارات المتوفرة.

إن CAT، وCATERPILLAR، وLET'S DO THE WORK، والشعارات الخاصة بها، و"Caterpillar Corporate Yellow"، و"Power Edge" و"Modern Hex" لعلامة Cat التجارية، بالإضافة إلى علامة تعريف الشركة والمنتج المستخدمة هنا، كلها علامات تجارية خاصة بشركة Caterpillar ولا يجوز استخدامها بدون تصريح. VisionLink هي علامة تجارية لشركة Caterpillar Inc. المسجلة في الولايات المتحدة ودول أخرى.

