



# 323 GX

## 液压挖掘机

# 技术规格

配置和功能因地区而异。请咨询 **Cat**® 代理商以了解您所在地区的供货情况。

## 目录

技术规格 .....	2
发动机 .....	2
回转机械装置 .....	2
重量 .....	2
履带 .....	2
驱动装置 .....	2
液压系统 .....	2
维修保养加注容量 .....	2
标准 .....	2
噪声性能 .....	3
空调系统 .....	3
工作重量和对地压力 .....	3
主要部件重量 .....	4
尺寸 .....	5
工作范围 .....	6
伸展动臂提升能力 – 配重: 4250 kg (9370 lb) .....	7
铲斗技术规格和兼容性 .....	9
工装产品指南 .....	10
标准和选用设备 .....	11
代理商安装的套件和工装 .....	13
<b>323 GX</b> 环境声明 .....	14

# 323 GX 液压挖掘机技术规格

## 发动机

发动机型号	Cat® C4.4	
净功率		
ISO 9249	123.7 kW	166 hp
ISO 9249 (DIN)	168 hp (公制)	
发动机功率		
ISO 14396	129.4 kW	174 hp
ISO 14396 (DIN)	176 hp (公制)	
缸径	105 mm	4 in
冲程	127 mm	5 in
排量	4.4 L	269 in <sup>3</sup>
生物柴油性能	最高可使用 B20 等级 <sup>(1)</sup>	

- Cat C4.4 发动机排放符合美国 EPA Tier 3 和欧盟 Stage IIIA 等效排放标准。
- 建议最多在 4500 m (14764 ft) 的海拔高度使用, 其中, 在 3000 m (9842 ft) 以上的海拔高度, 发动机功率会降额。
- 标称功率按照制造时生效的指定标准进行测试。
- 标称净功率是指发动机配备了风扇、进气系统、排气系统和交流发电机时在飞轮处测得的功率。
- 发动机转速为 2000 rpm。

- <sup>(1)</sup> Cat 发动机可兼容柴油与以下低碳强度燃油\*\* 的混合物:
- ✓ 最高为 100% 的生物柴油 FAME (Fatty Acid Methyl Ester, 脂肪酸甲酯)\*
  - ✓ 最高为 100% 的可再生柴油、HVO (Hydrotreated Vegetable Oil, 加氢植物油) 和 GTL (Gas-to-Liquid, 天然气合成油) 燃料

有关成功应用, 请参阅指南。有关详细信息, 请咨询您的 Cat 代理商或参阅“Caterpillar 机器油液建议”(SEBU6250)。

\* 如需使用生物柴油比例高于 20% 的混合燃料, 请咨询您的 Cat 代理商。

\*\* 低碳强度燃油排放的尾气温室气体与传统燃油基本相同。

## 回转机械装置

回转速度	11.13 rpm	
最大回转扭矩	82 kN·m	60633 lbf-ft

## 重量

工作重量 (非防滚翻保护结构 [非 ROPS])	21600 kg	47600 lb
• 伸展动臂、R2.9B1 (9'6") 斗杆、一般负荷型 (GD) 1.19 m <sup>3</sup> (1.56 yd <sup>3</sup> ) 铲斗、600 mm (24") 三抓地齿履带板和 4250 kg (9370 lb) 配重。		
工作重量 (ROPS)	21700 kg	47800 lb
• 伸展动臂、R2.9B1 (9'6") 斗杆、一般负荷型 1.19 m <sup>3</sup> (1.56 yd <sup>3</sup> ) 铲斗、600 mm (24") 三抓地齿履带板和 4250 kg (9370 lb) 配重。		

## 履带

选装的履带板宽度	600 mm	24 in
选装的履带板宽度	790 mm	31 in
履带板数量 (每侧)	47	
履带支重轮数量 (每侧)	7	
托链轮数量 (每侧)	2	

## 驱动装置

爬坡能力	35° +/-70%	
最高行驶速度	5.7 km/h	3.6 mph
最大牵引力	200 kN	44917 lbf

## 液压系统

主系统 - 最大流量 - 机具	429 L/min (214.5 × 2 个泵)	113 gal/min (56.7 × 2 个泵)
最大压力 - 设备 - 正常	35000 kPa	5075 psi
最大压力 - 行驶	35000 kPa	5075 psi
最大压力 - 回转	27500 kPa	3988 psi
动臂油缸 - 缸径	120 mm	5 in
动臂油缸 - 冲程	1260 mm	50 in
斗杆油缸 - 缸径	140 mm	6 in
斗杆油缸 - 冲程	1504 mm	59 in
铲斗油缸 - 缸径	120 mm	5 in
铲斗油缸 - 冲程	1104 mm	43 in

## 维修保养加注容量

燃油箱容量	390 L	103 gal
冷却系统	24.5 L	6.5 gal
发动机机油	15 L	4 gal
回转驱动	5.5 L	1.5 gal
终传动 (每个)	4.5 L	1.2 gal
液压系统 (包括油箱)	218 L	57.6 gal
液压油箱	115 L	30.4 gal

## 标准

制动器	ISO 10265:2008
ROPS*	ISO 12117-2 2008
驾驶室/操作员保护罩 (OPG) (可选)	ISO 10262:1998 II 级

\* 在沙特阿拉伯王国为必装件; 在其他地区为选装件。

## 噪声性能

### 非 ROPS

GB 16710:2010 (外部): 105 dB (A)

GB 16710:2010 (驾驶室内): 80 dB (A)

### ROPS

ISO 6395:2008 (外部): 103 dB (A)

ISO 6396:2008 (驾驶室内): 70 dB (A)

- 在操作台和驾驶室敞开（没有正确保养或门/窗打开时）的情况下长时间工作，或在嘈杂的环境中工作时，可能需要听力保护装置。

## 空调系统

该机器上的空调系统包含氟化温室气体制冷剂 R134a（全球增温潜势 = 1430）。该系统含有 0.85 kg 的制冷剂，其二氧化碳当量为 1.216 公吨。

## 工作重量和对地压力

基础机器配置	600 mm (24 in) 三抓地齿履带板		790 mm (31 in) 三抓地齿履带板	
	重量 kg (lb)	对地压力 kPa (psi)	重量 kg (lb)	对地压力 kPa (psi)
带履带支重轮和托链轮的底架				
<b>4250 kg (9370 lb) 配重 + 4.25 m (13'11") 底盘系统基本机器 (非 ROPS)</b>				
伸展动臂 + R2.9B1 (9'6") 斗杆 + 1.19 m <sup>3</sup> (1.56 yd <sup>3</sup> ) 一般负荷型铲斗 + HP 机具控制管路	21600 (47600)	47.4 (6.9)	22100 (48700)	36.8 (5.3)
<b>4250 kg (9370 lb) 配重 + 4.25 m (13'11") 底盘系统基本机器 (ROPS)</b>				
伸展动臂 + R2.9B1 (9'6") 斗杆 + 1.19 m <sup>3</sup> (1.56 yd <sup>3</sup> ) 一般负荷型铲斗 + HP 机具控制管路	21700 (47800)	47.6 (6.9)	22200 (48900)	37.0 (5.4)

所有工作重量包括 90% 燃油箱和体重为 75 kg (165 lb) 的操作员。

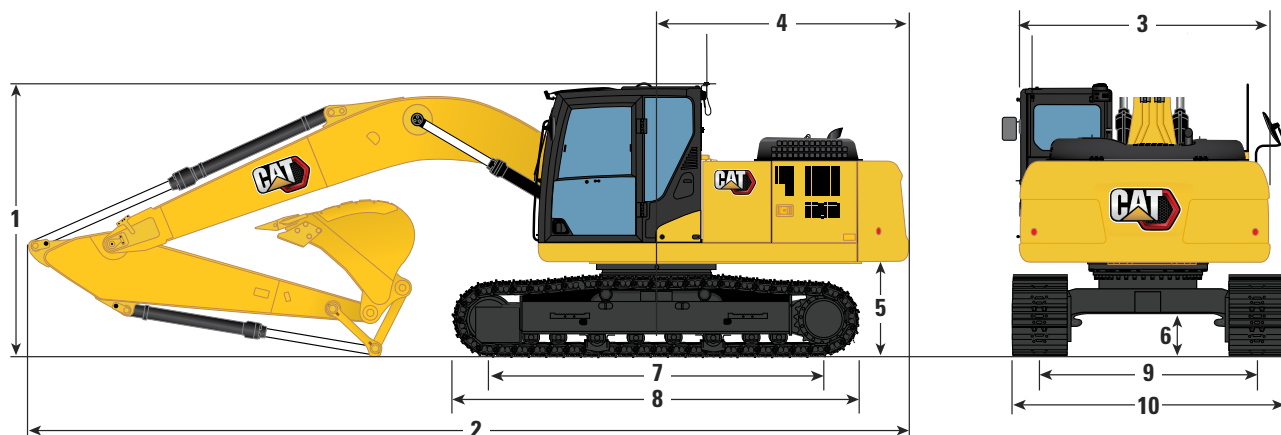
# 323 GX 液压挖掘机技术规格

## 主要部件重量

	kg	lb
无 ROPS 的基本机器 (带 4250 kg [9370 lb] 配重、上机架、带滚轮和两个动臂油缸的 4.25 m [13'11"] 底盘系统 – 不包括动臂、斗杆、铲斗、斗杆油缸、铲斗油缸、履带、90% 燃油箱和 75 kg [165 lb] 操作员)。	14700	32410
带 ROPS 的基本机器 (带 4250 kg [9370 lb] 配重、上机架、带滚轮和两个动臂油缸的 4.25 m [13'11"] 底盘系统 – 不包括动臂、斗杆、铲斗、斗杆油缸、铲斗油缸、履带、90% 燃油箱和 75 kg [165 lb] 操作员)。	14850	32700
履带板:		
600 mm (24") 宽、10 mm (0.39") 厚的三抓地齿履带板	2700	5960
790 mm (31") 宽、10 mm (0.39") 厚的三抓地齿履带板, 带登梯延长件	3210	7100
两个动臂油缸	360	800
90% 燃油箱和体重为 75 kg (165 lb) 的操作员的重量	380	840
配重:		
4250 kg (9370 lb) 配重	4250	9370
动臂 (包括管路、销、斗杆油缸):		
伸展动臂 5.7 m (18'8")	1690	3720
适用于伸展动臂 5.7 m (18'8") 的高压 (HP) 工具控制管路	80	180
斗杆 (包括管路、销、铲斗油缸、铲斗连杆):		
伸展斗杆 R2.9B1 (9'6")	1060	2340
适用于伸展斗杆 R2.9B1 (9'6") 的 HP 机具控制管路	50	110
铲斗 (不带连杆; 带齿尖和侧铲刀):		
1.19 m <sup>3</sup> (1.56 yd <sup>3</sup> ) 一般负荷型, 带 Advansys™ 齿尖	890	1970

## 尺寸

所有尺寸都是近似值，可能会因所选铲斗的不同而异。



动臂选件

伸展动臂

**5.7 m (18'8")**

斗杆选件

伸展斗杆

**R2.9B1 (9'6")**

### 1 机器高度:

驾驶室顶部的高度 (非 ROPS)	2960 mm	9'9"
驾驶室顶部的高度 (ROPS)	2980 mm	9'10"
OPG 顶部的高度 (非 ROPS)	3100 mm	10'2"
OPG 顶部的高度 (ROPS)	3120 mm	10'3"
扶手高度	3030 mm	9'11"
在安装动臂/斗杆/铲斗的情况下	3130 mm	10'3"
在安装动臂/斗杆的情况下	3060 mm	10'0"
在安装动臂的情况下	2960 mm	9'9"

### 2 机器长度:

在安装动臂/斗杆/铲斗的情况下	9520 mm	31'3"
在安装动臂/斗杆的情况下	9510 mm	31'2"
在安装动臂的情况下	8500 mm	27'11"

### 3 上部机架宽度

2740 mm 9'0"

### 4 机尾回转半径

2830 mm 9'3"

### 5 配重间隙

1050 mm 3'5"

### 6 离地间隙

470 mm 1'6"

### 7 履带长度 – 滚轮中心间距

3450 mm 11'4"

### 8 履带长度 – 履带牵引装置总长度

4250 mm 13'11"

### 9 履带轨距

2380 mm 7'10"

### 10 底盘系统宽度:

600 mm (24") 履带板	2980 mm	9'9"
790 mm (31") 履带板	3170 mm	10'5"

铲斗类型

GD

铲斗容量

1.19 m<sup>3</sup> 1.56 yd<sup>3</sup>

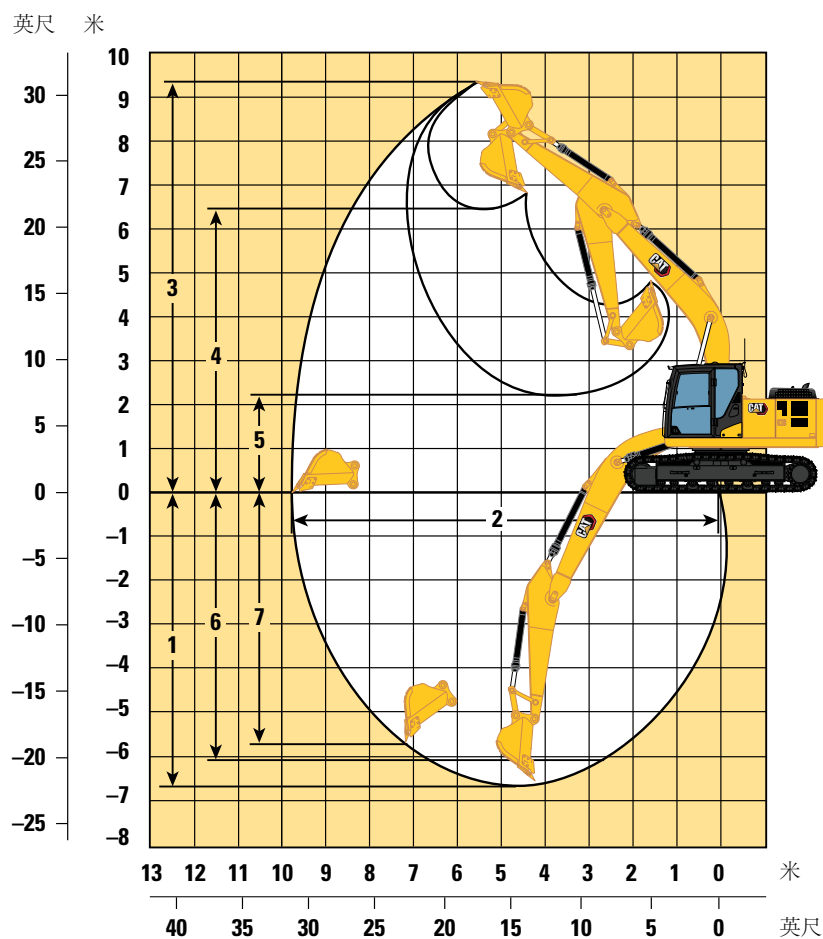
铲斗齿尖半径

1572 mm 5'2"

# 323 GX 液压挖掘机技术规格

## 工作范围

所有尺寸都是近似值，可能会因所选铲斗的不同而异。



动臂选件

伸展动臂

**5.7 m (18'8")**

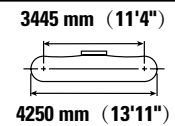
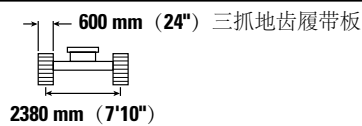
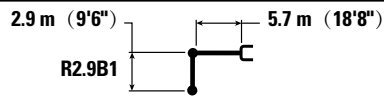
斗杆选件

伸展斗杆

**R2.9B1 (9'6")**

<b>1</b> 最大挖掘深度	6710 mm	22'0"
<b>2</b> 平地最大伸出距离	9860 mm	32'4"
<b>3</b> 最大挖方高度	9470 mm	31'1"
<b>4</b> 最大装载高度	6500 mm	21'4"
<b>5</b> 最小装载高度	2180 mm	7'2"
<b>6</b> 2440 mm (8'0") 平底的最大挖方深度	6020 mm	19'9"
<b>7</b> 最大垂直壁挖掘深度	5740 mm	18'10"
最小工作设备半径	3650 mm	12'0"
铲斗挖掘力 (ISO)	140 kN	31428 lbf
斗杆挖掘力 (ISO)	107 kN	23942 lbf
铲斗类型	GD	
铲斗容量	1.19 m <sup>3</sup>	1.56 yd <sup>3</sup>
铲斗齿尖半径	1572 mm	5'2"

## 伸展动臂提升能力 – 配重: 4250 kg (9370 lb) – 不带铲斗



		1500 mm/5'0"		3000 mm/10'0"		4500 mm/15'0"		6000 mm/20'0"		7500 mm/25'0"		mm ft/in		
7500 mm 25'0"	kg lb							*4550 *4550				*3900 *8650	*3900 *8650	6160 19'9"
6000 mm 20'0"	kg lb							*4950 *10800				*3600 *7950	*3600 *7950	7290 23'9"
4500 mm 15'0"	kg lb							*5450 *11800	5250 11250	*5100 *11150	3700 7900	*3550 *7750	3350 7350	7990 26'1"
3000 mm 10'0"	kg lb					*7950 *17100	7600 16400	*6250 *13500	5000 10750	5150 11100	3600 7750	*3600 *7950	3050 6700	8350 27'5"
1500 mm 5'0"	kg lb					*9600 *20700	7150 15350	7000 15100	4750 10250	5050 10850	3500 7500	*3850 *8450	2950 6450	8440 27'8"
0 mm 0'0"	kg lb			*6250 *14300	*6250 *14300	*10500 *22750	6850 14750	6850 14700	4600 9900	4950 10650	3400 7300	*4250 *9350	3000 6550	8250 27'1"
-1500 mm -5'0"	kg lb	*6650 *14900	*6650 *14900	*10800 *24450	*10800 *24450	10550 22650	6800 14550	6750 14500	4550 9750	4950 10600	3400 7250	4700 10350	3250 7100	7770 25'6"
-3000 mm -10'0"	kg lb	*11450 *25650	*11450 *25650	*14050 *30450	13200 28300	*9950 *21450	6850 14700	6800 14600	4550 9850			5550 12300	3800 8400	6940 22'8"
-4500 mm -15'0"	kg lb			*11200 *23950	*11200 *23950	*8050 *17100	7050 15150					*6100 *13350	5250 11750	5580 18'0"



ISO 10567:2007



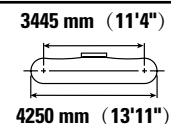
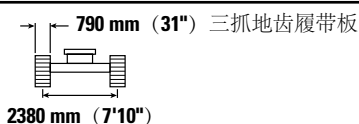
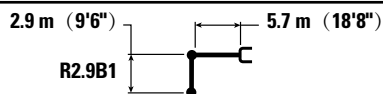
\*表示负载受限于液压提升能力，而非倾翻负载。上述负载符合液压挖掘机提升能力标准 ISO 10567:2007。它们不超过液压提升能力的 87% 或倾翻负载的 75%。必须从上述提升能力中减去所有提升附件的重量。提升能力是在机器处于平整稳固的支撑面上的情况下得出的。利用工装机具的连接点来搬运/提升物体会影响机器的提升性能。

对于所有可用履带板而言，提升能力在 ±5% 范围内上下浮动。

请参阅相应的操作和保养手册，了解特定产品信息。

# 323 GX 液压挖掘机技术规格

伸展动臂提升能力 – 配重: 4250 kg (9370 lb) – 不带铲斗



		1500 mm/5'0"		3000 mm/10'0"		4500 mm/15'0"		6000 mm/20'0"		7500 mm/25'0"		mm ft/in		
7500 mm 25'0"	kg lb							*4550 *4550				*3900 *8650	*3900 *8650	6160 19'9"
6000 mm 20'0"	kg lb							*4950 *10800				*3600 *7950	*3600 *7950	7290 23'9"
4500 mm 15'0"	kg lb							*5400 *11800	5350 11500	*5100 *11500	3800 8100	*3550 *7750	3400 7500	7990 26'1"
3000 mm 10'0"	kg lb					*7950 *17100	7750 16750	*6250 *13500	5100 11000	5300 11350	3700 7900	*3600 *7950	3100 6850	8350 27'5"
1500 mm 5'0"	kg lb					*9600 *20700	7300 15700	*7050 *15300	4900 10500	5150 11100	3550 7650	*3850 *8450	3000 6600	8440 27'8"
0 mm 0'0"	kg lb			*6250 *14300	*6250 *14300	*10500 *22750	7000 15100	7000 15050	4700 10150	5100 10900	3500 7500	*4250 *9350	3050 6700	8250 27'1"
-1500 mm -5'0"	kg lb	*6650 *14900	*6650 *14900	*10800 *24450	*10800 *24450	*10600 *23000	6950 14900	6900 14850	4650 10000	5050 10850	3450 7450	4800 10600	3300 7300	7770 25'6"
-3000 mm -10'0"	kg lb	*11450 *25650	*11450 *25650	*14050 *30450	13500 28900	*9950 *21450	7000 15050	6950 14950	4650 10050			5700 12600	3900 8600	6940 22'8"
-4500 mm -15'0"	kg lb			*11200 *23950	*11200 *23950	*8050 *17100	7200 15500					*6100 *13350	5350 12050	5580 18'0"



ISO 10567:2007



\*表示负载受限于液压提升能力，而非倾翻负载。上述负载符合液压挖掘机提升能力标准 ISO 10567:2007。它们不超过液压提升能力的 87% 或倾翻负载的 75%。必须从上述提升能力中减去所有提升附件的重量。提升能力是在机器处于平整稳固的支撑面上的情况下得出的。利用工装机具的连接点来搬运/提升物体会影响机器的提升性能。

对于所有可用履带板而言，提升能力在 ±5% 范围内上下浮动。

请参阅相应的操作和保养手册，了解特定产品信息。



## 铲斗技术规格和兼容性

								配重	4250 kg (9370 lb)
	连杆	宽度		容量		重量		填充	伸展动臂
		mm	in	m <sup>3</sup>	yd <sup>3</sup>	kg	lb	%	R2.9 m (9'6")
销接式 (无快速连接器)									
一般负荷型	B	1200	48	1.19	1.56	893	1969	100	⊙
使用销接式连接时的最大负载 (有效负载 + 铲斗)								kg	3085
								lb	6801

上述负载符合液压挖掘机标准 EN474-5:2006+A3:2013。当前连杆在地面完全伸展且铲斗卷起时，这些负载不超过液压提升能力的 87% 或倾翻能力的 75%。

容量基于 ISO 7451:2007。

铲斗重量 (包括一般负荷型齿尖)。

物料最大密度:

⊙ 1800 kg/m<sup>3</sup> (3000 lb/yd<sup>3</sup>)

Caterpillar 建议使用适当的工装机具，以便客户获取最大产品价值。如果使用的工装机具 (包括铲斗) 在重量、尺寸、流量、压力等方面超出 Caterpillar 的建议或技术规格，则可能会导致无法达到最佳性能，包括但不限于产量、稳定性、可靠性和部件耐用性的降低。在清扫、掘起、扭曲和/或抓取重负载时，工装机具使用不当会导致动臂和斗杆的使用寿命缩短。

# 323 GX 液压挖掘机技术规格

## 工装产品指南

并非所有地区均提供所有工装。请咨询您的 **Cat** 代理商，以了解您当地供应的配置。

匹配

† 允许的机器使用量低于 50%

### 销接式工装

配重		<b>4250 kg (9370 lb)</b>
动臂类型		伸展动臂
斗杆长度		<b>R2.9 m (9'6")</b>
液压锤	H120 GC	✓
	H120 GC S	✓
	H120 S	✓
	H130 S	✓†
振动平板夯	CVP110	✓

### CW-40S 专用连接器工装

配重		<b>4250 kg (9370 lb)</b>
动臂类型		伸展动臂
斗杆长度		<b>R2.9 m (9'6")</b>
液压锤	H120 GC S	✓†
	H120 S	✓†
	H130 S	✓†
振动平板夯	CVP110	✓

### CW-40 专用连接器工装

配重		<b>4250 kg (9370 lb)</b>
动臂类型		伸展动臂
斗杆长度		<b>R2.9 m (9'6")</b>
液压锤	H120 GC	✓†
	H120 GC S	✓†
	H120 S	✓†
	H130 GC S	✓†
	H130 S	✓†
振动平板夯	CVP110	✓

## 标准和选用设备

标准和选用设备可能不同。有关详细信息，请咨询 Cat 代理商。

	标准	选用		标准	选用
<b>动臂、斗杆和连杆</b>			<b>电气系统</b>		
5.7 m (18'8") 伸展动臂	✓		两个 950 CCA 免保养蓄电池	✓	
2.9 m (9'6") 伸展斗杆	✓		电气断路器	✓	
铲斗连杆，带吊耳，B1 型 <sup>(1)</sup>	✓		LED 底盘灯和驾驶室灯	✓	
铲斗连杆，不带吊耳，B1 型 <sup>(2)</sup>	✓		LED 右侧动臂灯		✓
<b>驾驶室</b>			<b>LED 左侧动臂灯</b>		
带粘滞底座的抑噪驾驶室	✓		LED 左侧动臂灯	✓	
高分辨率 203 mm (8") LCD 触摸屏监视器	✓		<b>发动机</b>		
带头枕和扶手的机械悬浮座椅	✓		Cat® C4.4 双涡轮增压柴油发动机	✓	
51 mm (2") 橙色安全带	✓		两种可选模式：动力和智能	✓	
自动两级空调	✓		工作海拔达 4500 m (14764 ft)，海拔超过 3000 m (9842 ft) 时降额	✓	
无钥匙的按下起动机控制装置	✓		52°C (125°F) 高温环境冷却能力	✓	
固定的左侧控制台	✓		-25°C (-13°F) 冷起动能力	✓	
单按钮操纵手柄	✓		电动燃油注油泵	✓	
三按钮操纵手柄		✓	直接驱动式风扇	✓	
Bluetooth® 无线电，带 USB/辅助端口	✓		两级燃油滤清系统，带油水分离器和指示灯	✓	
蓝牙集成无线电，带 USB/辅助端口**	✓		密封式双滤芯空气滤清器，带预滤器	✓	
扬声器（安装在驾驶室后部）	✓		<b>液压系统</b>		
24V 直流电插座	✓		电子主控制阀，液压锤预留装置	✓	
储物箱	✓		背对背式电子泵	✓	
杯架	✓		动臂和斗杆再生回路	✓	
70/30 钢化挡风玻璃	✓		自动液压油预热	✓	
后窗紧急出口	✓		自动双速行驶	✓	
带冲洗器的径向雨刮器	✓		液压锤管路		✓
可开启的钢舱口	✓		液压锤回油滤清器		✓
LED 顶灯	✓		高性能液压回油滤清器	✓	
可清洗地板垫	✓				
<b>CAT 技术</b>					
VisionLink®	✓*				
VisionLink Productivity		✓			
远程刷新 Cat Product Link™ 的能力（仅限远程信息处理）	✓				

(接下一页)

\* 仅限 Connect 订阅。提供其他订阅。请联系您的 Cat 代理商以了解供货情况。

\*\* 仅限海湾国家

<sup>(1)</sup> 沙特阿拉伯王国以外的所有地区

<sup>(2)</sup> 仅限沙特阿拉伯王国

## 标准和选用设备 (续)

标准和选用设备可能不同。有关详细信息，请咨询 **Cat** 代理商。

	标准	选用		标准	选用
<b>安全与保护装置</b>			<b>维修和保养</b>		
防滑板，带埋头螺栓	✓		集中式发动机机油和燃油滤清器	✓	
OPG 带适配照明灯		✓	计划油样分析 (S·O·S <sup>SM</sup> ) 取样口	✓	
燃油/液压油箱右侧扶手	✓		散热器护栅		✓
可锁式外部工具箱/储物箱	✓		<b>底盘系统和结构</b>		
地面辅助发动机停机开关	✓		600 mm (24") 三抓地齿履带板	✓	
信号/警报喇叭	✓		790 mm (31") 三抓地齿履带板		✓
回转警报		✓	润滑脂润滑履带链节	✓	
液压锁止操纵杆	✓		中央履带导向护罩	✓	
ROPS <sup>(3)</sup>		✓	底部护罩	✓	
后视和右视摄像头 <sup>(4)</sup>		✓	行驶马达护罩	✓	
后视摄像头		✓	OPG 护罩		✓
右侧边缘后视镜 <sup>(3)</sup>		✓	4250 kg (9370 lb) 配重	✓	
行驶警报器		✓	拴系点	✓	
可锁定断路器	✓				

<sup>(3)</sup> 在沙特阿拉伯王国为必装件；在其他地区为选装件。

<sup>(4)</sup> 在沙特阿拉伯王国为必装件；不在其他地区销售

## 代理商安装的套件和工装

工装可能会有所不同。有关详细信息，请咨询 **Cat** 代理商。

### 护罩

- 6 mm (0.24") 标准回转接头护罩
- 整个前端网罩 (与驾驶室灯盖、防雨罩不兼容)
- 网罩前端下半部分

### 维修零件

- 液压锤脚踏板套件
- 润滑脂枪座

以下信息适用于在本文件涵盖的地区配置销售的最终制造时的机器。本声明的内容自发布之日起生效。但与机器功能和技术规格相关的内容如有变更，恕不另行通知。有关其他信息，请参阅机器的操作和保养手册。

如要详细了解可持续性发展和我们的当前进展情况，请访问 <https://www.caterpillar.com/en/company/sustainability>。

## 发动机

- Cat C4.4 发动机排放符合美国 EPA Tier 3 和欧盟 Stage IIIA 等效排放标准。
- Cat 发动机可兼容柴油与以下低碳强度燃油\*\* 的混合物：
  - ✓ 最高为 100% 的生物柴油 FAME (脂肪酸甲酯)\*
  - ✓ 最高为 100% 的可再生柴油、HVO (加氢植物油) 和 GTL (天然气合成油) 燃料有关成功应用，请参阅指南。有关详细信息，请咨询您的 Cat 代理商或参阅“Caterpillar 机器油液建议”(SEBU6250)。  
\* 如需使用生物柴油比例高于 20% 的混合燃料，请咨询您的 Cat 代理商。  
\*\* 低碳强度燃油排放的尾气温室气体与传统燃油基本相同。

## 空调系统

- 该机器上的空调系统包含氟化温室气体制冷剂 R134a (全球增温潜势 = 1430)。该系统含有 0.85 kg (1.9 lb) 制冷剂，二氧化碳当量为 1.216 公吨 (1.340 短吨)。

## 喷漆

- 根据现有的最佳了解，喷漆中下列重金属的最大允许浓度 (以百万分率 (PPM, parts per million) 计) 为：
  - 钡 < 0.01%
  - 镉 < 0.01%
  - 铬 < 0.01%
  - 铅 < 0.01%

## 噪声性能

### 非 ROPS

GB 16710:2010 (外部) – 105 dB (A)

GB 16710:2010 (驾驶室内) – 80 dB (A)

### ROPS

ISO 6395:2008 (外部) – 103 dB (A)

ISO 6396:2008 (驾驶室内) – 70 dB (A)

- 在操作台和驾驶室敞开 (没有正确保养或门窗打开时) 的情况下长时间工作，或在嘈杂的环境中工作时，可能需要听力保护装置。

## 机油和油液

- Caterpillar 工厂使用乙烯乙二醇冷却液。Cat 柴油发动机防冻剂/冷却液 (DEAC, Diesel Engine Antifreeze/Coolant) 和 Cat 长效冷却液 (ELC, Extended Life Coolant) 可回收利用。请联系当地 Cat 代理商以获取更多信息。
- Cat Bio HYDO™ Advanced 是一种经欧盟生态标签认证的生物降解液压油。
- 可能存在其他油液，请参阅操作和保养手册或应用和安装指南，了解完整的油液建议和保养间隔。

## 功能和技术

- 以下功能和技术可能有助于节省燃油和/或减少碳排放。功能可能有所不同。有关详细信息，请咨询 Cat 代理商。
  - 智能模式自动将机器功率与挖掘需求相匹配
  - 机器空载时，发动机自动控制功能会降低发动机转速，从而最大限度地减少油耗
  - 通过改进滤清器和延长维修间隔，可将维护成本减少高达 20%
  - 最新液压油滤清器更换间隔长达 3000 小时，使用寿命更长，比旧式滤清器设计延长 50%

有关 Cat 产品、代理商服务和行业解决方案的更多信息，请访问我们的网站：[www.cat.com](http://www.cat.com)

© 2024 Caterpillar  
保留所有权利

材料和技术规格如有变更，恕不另行通知。图中所示的机器可能包括附加设备。请咨询 Cat 代理商，了解可用的选件。

CAT、CATERPILLAR、LET'S DO THE WORK 及其相应的徽标、“Caterpillar Corporate Yellow”、“Power Edge”和 Cat “Modern Hex” 商业外观以及此处所使用的公司及产品标识是 Caterpillar 的商标，未经许可，不得使用。VisionLink 是 Caterpillar Inc. 在美国和其他国家/地区的注册商标。

ACXQ3544-02 (02-2024)  
替换 ACXQ3544-01  
版本号: 05E  
(Afr-ME, Eurasia)

