



323 GX

Excavadora Hidráulica

Especificaciones técnicas

La configuración y las características pueden variar según la región. Consulte a su distribuidor Cat® para conocer la disponibilidad en su zona.

Índice

Especificaciones	2
Motor	2
Mecanismo de rotación	2
Pesos	2
Cadena	2
Mando	2
Sistema hidráulico	2
Capacidades de llenado de servicio	2
Normas	2
Rendimiento acústico	3
Pesos en orden de trabajo y presiones sobre el suelo	3
Sistema de aire acondicionado	3
Pesos de los componentes principales	4
Dimensiones	5
Alcances de trabajo	6
Capacidades de levantamiento de la pluma de alcance: contrapeso de 4.250 kg (9.370 lb)	7
Especificaciones y compatibilidad del cucharón	9
Guía de opciones de accesorios	9
Equipo optativo y estándar	10
Kits y accesorios instalados por el distribuidor	11
Declaración ambiental de la 323 GX	12

Especificaciones de la Excavadora Hidráulica 323 GX

Motor

Modelo de motor	Cat® C4.4	
Potencia neta		
ISO 9249	123,7 kW	166 hp
ISO 9249 (DIN)	168 hp (métricos)	
Potencia del motor		
ISO 14396	129,4 kW	174 hp
ISO 14396 (DIN)	176 hp (métricos)	
Calibre	105 mm	4"
Carrera	127 mm	5"
Cilindrada	4,4 L	269 pulg ³
Capacidad para biodiésel	Hasta B20 ⁽¹⁾	

- El Motor Cat C4.4 cumple con las normas de emisiones equivalentes a Tier 3 de la EPA de EE.UU. y Stage IIIA de la UE.
- Se recomienda su uso hasta 4.500 m de altitud (14.764') con reducción de potencia del motor sobre 3.000 m (9.842').
- La potencia anunciada se prueba según la norma especificada en vigencia en el momento de fabricación.
- La potencia neta anunciada es la potencia disponible en el volante cuando el motor está equipado con un sistema de ventilador, admisión de aire, sistema de escape y alternador.
- Velocidad del motor a 2.000 rpm.

⁽¹⁾ Los motores Cat son compatibles con combustibles diésel mezclados con los siguientes combustibles con menor intensidad de carbono** hasta:

- ✓ Un 100 % de biodiésel FAME (fatty acid methyl ester, éster metílico de ácido graso)*
- ✓ Un 100 % de combustible diésel renovable, combustibles HVO (hydrotreated vegetable oil, aceite vegetal hidrotratado) y GTL (gas-to-liquid, gas a líquido)

Consulte las pautas para saber cuál es la aplicación correcta. Consulte a su distribuidor Cat o las "Recomendaciones de fluidos para máquinas Caterpillar" (SEBU6250) para obtener más detalles.

*Para el uso de mezclas con más de un 20 % de biodiésel, consulte a su distribuidor Cat.

**Las emisiones de gases de efecto invernadero del tubo de escape por los combustibles de baja intensidad de carbono son esencialmente las mismas que con combustibles tradicionales.

Mecanismo de rotación

Velocidad de rotación	11,13 rpm	
Par de rotación máximo	82 kN·m	60.333 lbf·pie

Pesos

Peso en orden de trabajo (sin estructura de protección en caso de vuelcos [sin ROPS])	21.600 kg	47.600 lb
---	-----------	-----------

- Pluma de alcance, Brazo R2.9B1 (9' 6") stick, cucharón de servicio general (GD, General Duty) de 1,19 m³ (1,56 yd³), zapatas con garras triples de 600 mm (24") y contrapeso de 4.250 kg (9.370 lb).

Peso en orden de trabajo (ROPS)	21.700 kg	47.800 lb
---------------------------------	-----------	-----------

- Pluma de alcance, Brazo R2.9B1 (9' 6"), cucharón GD de 1,19 m³ (1,56 yd³), zapatas con garra triple de 600 mm (24") y contrapeso de 4.250 kg (9.370 lb).

Cadena

Ancho de zapata de cadena optativa	600 mm	24"
Ancho de zapata de cadena optativa	790 mm	31"
Cantidad de zapatas (en cada lado)	47	
Cantidad de rodillos de cadena (a cada lado)	7	
Cantidad de rodillos de soporte (por lado)	2	

Mando

Rendimiento en pendientes	35° +/-70 %	
Velocidad máxima de desplazamiento	5,7 km/h	3,6 mph
Tracción máxima en la barra de tiro	200 kN	44.917 lbf

Sistema hidráulico

Sistema principal: flujo máximo, implemento	429 L/min (214,5 × 2 bombas)	113 gal EE.UU./min (56,7 × 2 bombas)
Presión máxima: Equipo: Normal	35.000 kPa	5.075 lb/pulg ²
Presión máxima: desplazamiento	35.000 kPa	5.075 lb/pulg ²
Presión máxima: rotación	27.500 kPa	3.988 lb/pulg ²
Cilindro de la pluma: calibre	120 mm	5"
Cilindro de la pluma: carrera	1.260 mm	50"
Cilindro del brazo: calibre	140 mm	6"
Cilindro del brazo: carrera	1.504 mm	59"
Cilindro del cucharón: calibre	120 mm	5"
Cilindro del cucharón: carrera	1.104 mm	43"

Capacidades de llenado de servicio

Capacidad del tanque de combustible	390 L	103 gal EE.UU.
Sistema de enfriamiento	24,5 L	6,5 gal EE.UU.
Aceite del motor	15 L	4 gal EE.UU.
Mando de la rotación	5,5 L	1,5 gal EE.UU.
Mando final (cada uno)	4,5 L	1,2 gal EE.UU.
Sistema hidráulico (incluido el tanque)	218 L	57,6 gal EE.UU.
Tanque hidráulico	115 L	30,4 gal EE.UU.

Normas

Frenos	ISO 10265:2008
ROPS (optativa)	ISO 12117-2 2008
Protectores de protección de la cabina y el operador (OPG) (optativo)	ISO 10262:1998 Level II

Especificaciones de la Excavadora Hidráulica 323 GX

Rendimiento acústico

Sin ROPS

GB 16710:2010 (exterior): 105 dB(A)

GB 16710:2010 (dentro de la cabina): 80 dB(A)

ROPS

ISO 6395:2008 (exterior): 103 dB(A)

ISO 6396:2008 (dentro de la cabina): 70 dB(A)

- Es posible que se requiera protección para los oídos si se opera con una cabina y una estación del operador abiertas (cuando no se han realizado los procedimientos de mantenimiento correctamente o cuando se opera con las puertas y ventanas abiertas) durante períodos prolongados o en ambientes con altos niveles de ruido.

Sistema de aire acondicionado

El sistema de aire acondicionado en esta máquina contiene el refrigerante de gases fluorados de efecto invernadero R134a (potencial de calentamiento global = 1.430). El sistema contiene 0,85 kg de refrigerante, con un equivalente de CO₂ de 1,216 toneladas métricas.

Pesos en orden de trabajo y presiones sobre el suelo

Configuraciones de la máquina base	Zapatras con garra triple de 600 mm (24")		Zapatras con garra triple de 790 mm (31")	
	Peso kg (lb)	Presión sobre el suelo kPa (lb/pulg ²)	Peso kg (lb)	Presión sobre el suelo kPa (lb/pulg ²)
Bastidor base con rodillos inferiores y rodillos superiores				
Contrapeso de 4.250 kg (9.370 lb) y máquina base del tren de rodaje (no ROPS) de 4,25 m (13' 11")				
Pluma de alcance + Brazo R2.9B1 (9' 6") + cucharón GD de 1,19 m ³ (1,56 yd ³) + tuberías de control de herramientas HP	21.600 (47.600)	47,4 (6,9)	22.100 (48.700)	36,8 (5,3)
Contrapeso de 4.250 kg (9.370 lb) y máquina base del tren de rodaje (ROPS) de 4,25 m (13' 11")				
Pluma de alcance + Brazo R2.9B1 (9' 6") + cucharón GD de 1,19 m ³ (1,56 yd ³) + tuberías de control de herramientas HP	21.700 (47.800)	47,6 (6,9)	22.200 (48.900)	37,0 (5,4)

Los pesos en orden de trabajo incluyen el tanque de combustible a un 90 % y un operador de 75 kg (165 lb).

Especificaciones de la Excavadora Hidráulica 323 GX

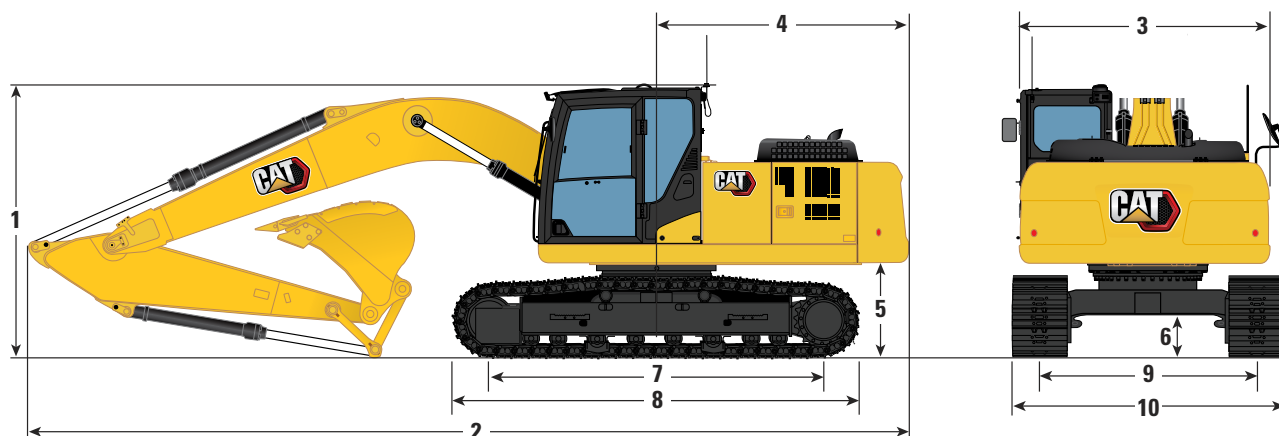
Pesos de los componentes principales

	kg	lb
Máquina base sin ROPS (con contrapeso de 4.250 kg [9.370 lb], bastidor superior, tren de rodaje de 4,25 m [13' 11"] con rodillos y dos cilindros de la pluma; no incluye pluma, brazo, cucharón, cilindro del brazo, cilindro del cucharón, cadenas, tanque de combustible a un 90 % y un operador de 75 kg [165 lb]).	14.700	32.410
Máquina base con ROPS (con contrapeso de 4.250 kg [9.370 lb], bastidor superior, tren de rodaje de 4,25 m [13' 11"] con rodillos y dos cilindros de la pluma; no incluye pluma, brazo, cucharón, cilindro del brazo, cilindro del cucharón, cadenas, tanque de combustible a un 90 % y un operador de 75 kg [165 lb]).	14.850	32.700
Zapatillas de cadena:		
Zapatillas de cadena de garra triple de 600 mm (24") de ancho y 10 mm (0,39") de grosor	2.700	5.960
Zapatillas de cadena de garra triple de 790 mm (31") de ancho y 10 mm (0,39") de grosor con extensión de escalones	3.210	7.100
Dos cilindros de la pluma	360	800
Peso del tanque de combustible a un 90 % y operador de 75 kg (165 lb)	380	840
Contrapeso:		
Contrapeso de 4.250 kg (9.370 lb)	4.250	9.370
Pluma (incluye las tuberías, los pasadores y el cilindro del brazo):		
Pluma de alcance de 5,7 m (18' 8")	1.690	3.720
Tuberías de control de la herramienta de alta presión (HP) para pluma de alcance de 5,7 m (18' 8")	80	180
Brazo (incluye las tuberías, los pasadores, el cilindro y el varillaje del cucharón):		
Brazo de Alcance R2.9B1 (9' 6")	1.060	2.340
Tuberías de control de herramientas HP para Brazo de Alcance R2.9B1 (9' 6")	50	110
Cucharón (sin varillaje, con puntas y cortadores laterales):		
GD de 1,19 m ³ (1,56 yd ³) con puntas Advansys™	890	1.970

Especificaciones de la Excavadora Hidráulica 323 GX

Dimensiones

Todas las dimensiones son aproximadas y pueden variar según la selección del cucharón.



Opción de pluma

**Pluma de alcance
5,7 m (18' 8")**

Opción de brazo

**Brazo de alcance
R2.9B1 (9' 6")**

1 Altura de la máquina:

Altura hasta la parte superior de la cabina (no ROPS)	2.960 mm	9' 9"
Altura hasta la parte superior de la cabina (ROPS)	2.980 mm	9' 10"
Altura hasta la parte superior del OPG (sin ROPS)	3.100 mm	10' 2"
Altura hasta la parte superior del OPG (ROPS)	3.120 mm	10' 3"
Altura del pasamanos	3.030 mm	9' 11"
Con pluma/brazo/cucharón instalado	3.130 mm	10' 3"
Con pluma/brazo instalado	3.060 mm	10' 0"
Con pluma instalada	2.960 mm	9' 9"

2 Longitud de la máquina:

Con pluma/brazo/cucharón instalado	9.520 mm	31' 3"
Con pluma/brazo instalado	9.510 mm	31' 2"
Con pluma instalada	8.500 mm	27' 11"

3 Ancho del bastidor superior

2.740 mm 9' 0"

4 Radio de giro de la cola

2.830 mm 9' 3"

5 Espacio libre del contrapeso

1.050 mm 3' 5"

6 espacio libre sobre el suelo

470 mm 1' 6"

7 Longitud de la cadena: longitud hasta el centro de los rodillos

3.450 mm 11' 4"

8 Longitud de la cadena: longitud total de la oruga

4.250 mm 13' 11"

9 Entrevía

2.380 mm 7' 10"

10 Ancho del tren de rodaje:

Zapatas de 600 mm (24")	2.980 mm	9' 9"
Zapatas de 790 mm (31")	3.170 mm	10' 5"

Tipo de cucharón

GD

Capacidad del cucharón

1,19 m³ 1,56 yd³

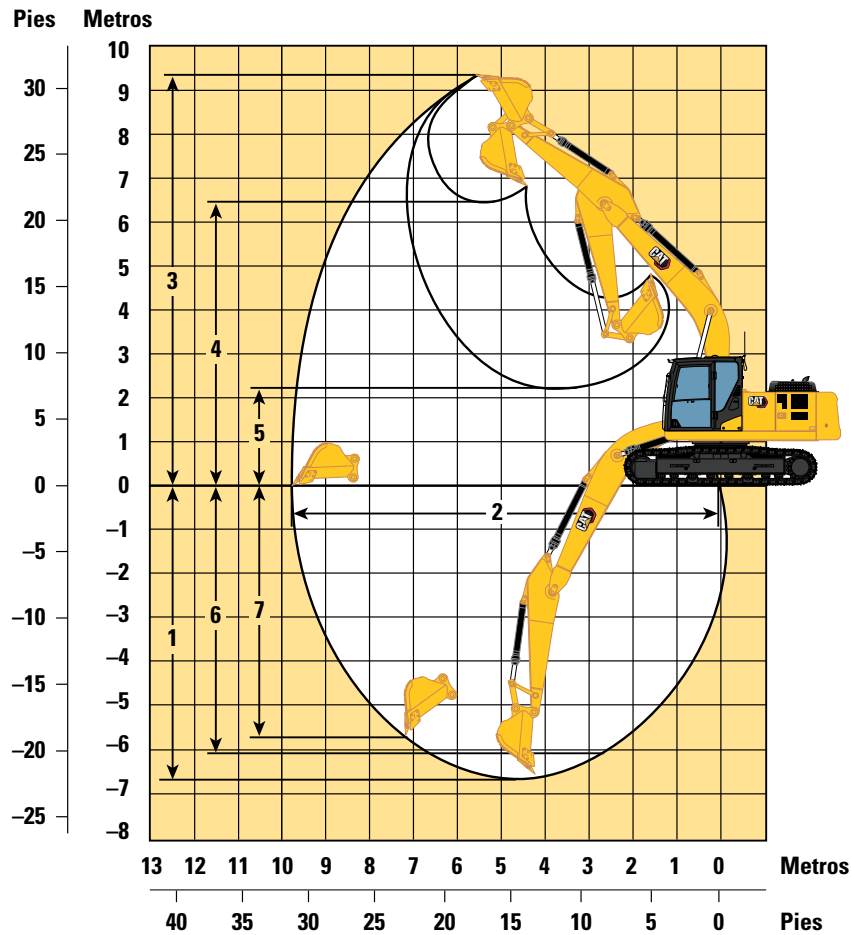
Radio de plegado del cucharón

1.572 mm 5' 2"

Especificaciones de la Excavadora Hidráulica 323 GX

Alcances de trabajo

Todas las dimensiones son aproximadas y pueden variar según la selección del cucharón.



Opción de pluma

**Pluma de alcance
5,7 m (18' 8")**

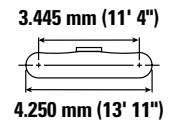
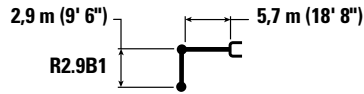
Opción de brazo

**Brazo de alcance
R2.9B1 (9' 6")**

1 Profundidad máxima de excavación	6.710 mm	22' 0"
2 Alcance máximo en la línea a nivel del suelo	9.860 mm	32' 4"
3 Altura máxima de corte	9.470 mm	31' 1"
4 Altura máxima de carga	6.500 mm	21' 4"
5 Altura mínima de carga	2.180 mm	7' 2"
6 Profundidad máxima de corte con fondo plano de 2.440 mm (8' 0")	6.020 mm	19' 9"
7 Profundidad máxima de excavación vertical	5.740 mm	18' 10"
Radio mínimo del equipo de trabajo	3.650 mm	12' 0"
Fuerza de excavación del cucharón (ISO)	140 kN	31.428 lbf
Fuerza de excavación del brazo (ISO)	107 kN	23.942 lbf
Tipo de cucharón	GD	
Capacidad del cucharón	1,19 m ³	1,56 yd ³
Radio de plegado del cucharón	1.572 mm	5' 2"

Especificaciones de la Excavadora Hidráulica 323 GX

Capacidades de levantamiento de la pluma de alcance: contrapeso de 4.250 kg (9.370 lb) sin cucharón



		1.500 mm/5' 0"		3.000 mm/10' 0"		4.500 mm/15' 0"		6.000 mm/20' 0"		7.500 mm/25' 0"		mm pies/pulg		
7.500 mm 25' 0"	kg lb							*4.550	*4.550			*3.900 *8.650	*3.900 *8.650	6.160 19' 9"
6.000 mm 20' 0"	kg lb							*4.950 *10.800	*4.950 *10.800			*3.600 *7.950	*3.600 *7.950	7.290 23' 9"
4.500 mm 15' 0"	kg lb							*5.450 *11.800	5.250 11.250	*5.100 *11.150	3.700 7.900	*3.550 *7.750	3.350 7.350	7.990 26' 1"
3.000 mm 10' 0"	kg lb					*7.950 *17.100	7.600 16.400	*6.250 *13.500	5.000 10.750	5.150 11.100	3.600 7.750	*3.600 *7.950	3.050 6.700	8.350 27' 5"
1.500 mm 5' 0"	kg lb					*9.600 *20.700	7.150 15.350	7.000 15.100	4.750 10.250	5.050 10.850	3.500 7.500	*3.850 *8.450	2.950 6.450	8.440 27' 8"
0 mm 0' 0"	kg lb			*6.250 *14.300	*6.250 *14.300	*10.500 *22.750	6.850 14.750	6.850 14.700	4.600 9.900	4.950 10.650	3.400 7.300	*4.250 *9.350	3.000 6.550	8.250 27' 1"
-1.500 mm -5' 0"	kg lb	*6.650 *14.900	*6.650 *14.900	*10.800 *24.450	*10.800 *24.450	10.550 22.650	6.800 14.550	6.750 14.500	4.550 9.750	4.950 10.600	3.400 7.250	4.700 10.350	3.250 7.100	7.770 25' 6"
-3.000 mm -10' 0"	kg lb	*11.450 *25.650	*11.450 *25.650	*14.050 *30.450	13.200 28.300	*9.950 *21.450	6.850 14.700	6.800 14.600	4.550 9.850			5.550 12.300	3.800 8.400	6.940 22' 8"
-4.500 mm -15' 0"	kg lb			*11.200 *23.950	*11.200 *23.950	*8.050 17.100	7.050 15.150					*6.100 *13.350	5.250 11.750	5.580 18' 0"



ISO 10567:2007



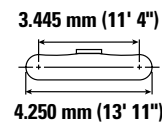
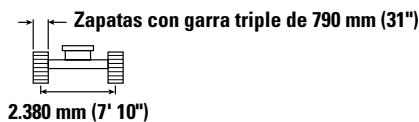
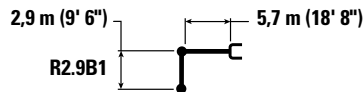
*Indica que la carga se limita por la capacidad hidráulica de levantamiento y no por la carga límite de equilibrio. Las cargas anteriores cumplen con la norma ISO 10567:2007 de capacidad de levantamiento de excavadoras hidráulicas. No exceden el 87 % de la capacidad hidráulica de levantamiento ni el 75 % de la capacidad de carga límite de equilibrio. De las capacidades de levantamiento antes indicadas, hay que deducir el peso de todos los accesorios de levantamiento. Las capacidades de levantamiento corresponden a una máquina en una superficie de apoyo firme y uniforme. El uso de un punto de sujeción del accesorio de la herramienta para manipular o levantar objetos puede afectar el rendimiento de levantamiento de la máquina.

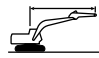











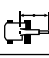
La capacidad de levantamiento permanece en $\pm 5\%$ en todas las zapatas de cadena disponibles.

Consulte siempre el Manual de Operación y Mantenimiento apropiado para obtener información específica del producto.

Especificaciones de la Excavadora Hidráulica 323 GX

Capacidades de levantamiento de la pluma de alcance: contrapeso de 4.250 kg (9.370 lb) sin cucharón



		1.500 mm/5' 0"		3.000 mm/10' 0"		4.500 mm/15' 0"		6.000 mm/20' 0"		7.500 mm/25' 0"				
														mm pies/pulg
7.500 mm 25' 0"	kg lb							*4.550	*4.550			*3.900 *8.650	*3.900 *8.650	6.160 19' 9"
6.000 mm 20' 0"	kg lb							*4.950 *10.800	*4.950 *10.800			*3.600 *7.950	*3.600 *7.950	7.290 23' 9"
4.500 mm 15' 0"	kg lb							*5.400 *11.800	5.350 11.500	*5.100 *11.500	3.800 8.100	*3.550 *7.750	3.400 7.500	7.990 26' 1"
3.000 mm 10' 0"	kg lb					*7.950 *17.100	7.750 16.750	*6.250 *13.500	5.100 11.000	5.300 11.350	3.700 7.900	*3.600 *7.950	3.100 6.850	8.350 27' 5"
1.500 mm 5' 0"	kg lb					*9.600 *20.700	7.300 15.700	*7.050 *15.300	4.900 10.500	5.150 11.100	3.550 7.650	*3.850 *8.450	3.000 6.600	8.440 27' 8"
0 mm 0' 0"	kg lb			*6.250 *14.300	*6.250 *14.300	*10.500 *22.750	7.000 15.100	7.000 15.050	4.700 10.150	5.100 10.900	3.500 7.500	*4.250 *9.350	3.050 6.700	8.250 27' 1"
-1.500 mm -5' 0"	kg lb	*6.650 *14.900	*6.650 *14.900	*10.800 *24.450	*10.800 *24.450	*10.600 *23.000	6.950 14.900	6.900 14.850	4.650 10.000	5.050 10.850	3.450 7.450	4.800 10.600	3.300 7.300	7.770 25' 6"
-3.000 mm -10' 0"	kg lb	*11.450 *25.650	*11.450 *25.650	*14.050 *30.450	13.500 28.900	*9.950 *21.450	7.000 15.050	6.950 14.950	4.650 10.050			5.700 12.600	3.900 8.600	6.940 22' 8"
-4.500 mm -15' 0"	kg lb			*11.200 *23.950	*11.200 *23.950	*8.050 *17.100	7.200 15.500					*6.100 *13.350	5.350 12.050	5.580 18' 0"



ISO 10567:2007



*Indica que la carga se limita por la capacidad hidráulica de levantamiento y no por la carga límite de equilibrio. Las cargas anteriores cumplen con la norma ISO 10567:2007 de capacidad de levantamiento de excavadoras hidráulicas. No exceden el 87 % de la capacidad hidráulica de levantamiento ni el 75 % de la capacidad de carga límite de equilibrio. De las capacidades de levantamiento antes indicadas, hay que deducir el peso de todos los accesorios de levantamiento. Las capacidades de levantamiento corresponden a una máquina en una superficie de apoyo firme y uniforme. El uso de un punto de sujeción del accesorio de la herramienta para manipular o levantar objetos puede afectar el rendimiento de levantamiento de la máquina.

La capacidad de levantamiento permanece en $\pm 5\%$ en todas las zapatas de cadena disponibles.

Consulte siempre el Manual de Operación y Mantenimiento apropiado para obtener información específica del producto.

Especificaciones de la Excavadora Hidráulica 323 GX

Especificaciones y compatibilidad del cucharón

	Varillaje	Contrapeso							4.250 kg (9.370 lb)
		Ancho		Capacidad		Peso		Llenado	Pluma de alcance
		mm	pulg	m ³	yd ³	kg	lb	%	R2.9 m (9' 6")
Con pasador (sin acoplador rápido)									
Servicio general	B	1.200	48	1,19	1,56	890	1,962	100	⊙
Carga máxima con pasador (carga útil + cucharón)								kg	3.085
								lb	6.801

Las cargas anteriores cumplen la norma EN474-5:2006+A3:2013 para excavadoras hidráulicas. No exceden el 87 % de la capacidad hidráulica de levantamiento ni el 75 % de la carga de equilibrio con el varillaje delantero completamente extendido en la línea a nivel del suelo con el cucharón plegado.

La capacidad se basa en la norma ISO 7451:2007.

Peso del cucharón con puntas de servicio general.

Densidad máxima de material:

⊙ 1.800 kg/m³ (3.000 lb/yd³)

Caterpillar recomienda el uso de herramientas apropiadas para aumentar al máximo el valor que los clientes reciben de nuestros productos. El uso de herramientas, incluidos los cucharones, que no respete las recomendaciones o especificaciones de Caterpillar en cuanto a peso, dimensiones, flujos, presiones, etc., puede derivar en un rendimiento inferior al nivel óptimo, que incluye, pero no se limita a, la disminución de la producción, estabilidad, fiabilidad y durabilidad de los componentes. El uso inadecuado de una herramienta que resulte en el barrido, el palanqueo, la torsión o el agarre de cargas pesadas acortará la vida útil de la pluma y del brazo.

Guía de opciones de accesorios

No todos los accesorios están disponibles en todas las regiones. Consulte a su distribuidor Cat para conocer las configuraciones disponibles en la región.

Compatibilidad

† Uso permitido en la máquina de menos de un 50 %

ACCESORIOS CON PASADOR

Contrapeso	4.250 kg (9.370 lb)	
Tipo de pluma	Pluma de alcance	
Longitud del brazo	R2.9 m (9' 6")	
Martillos hidráulicos	H120 GC	✓
	H120 GC de montaje lateral	✓
	H120 GC S	✓
	H120 S	✓
	H130 S	✓†
Compactadores (de placas vibratorias)	CVP110	✓

Equipo optativo y estándar de la 323 GX

Equipo optativo y estándar

El equipo optativo y estándar puede variar. Consulte con su distribuidor Cat para obtener más detalles.

	Estándar	Optativo		Estándar	Optativo
PLUMAS, BRAZOS Y VARILLAJES			MOTOR		
Pluma de alcance de 5,7 m (18' 8")	✓		Motor Cat® C4.4 diésel con doble turbocompresor	✓	
Brazo de alcance de 2,9 m (9' 6")	✓		Dos modalidades seleccionables: Potencia e Inteligente	✓	
Varillaje del cucharón con cáncamo de levantamiento, tipo B1	✓		Capacidad hasta 4.500 m (14.764') de altitud con reducción de potencia desde 3.000 m (9.842')	✓	
CABINA			Capacidad de enfriamiento en temperatura ambiente alta de 52 °C (125 °F)	✓	
Cabina insonorizada con montajes viscosos	✓		Capacidad de arranque en frío de -25 °C (-13 °F)	✓	
Monitor de pantalla táctil LCD de alta resolución de 203 mm (8")	✓		Bomba eléctrica de cebado de combustible	✓	
Asiento con suspensión mecánica con apoyacabeza y apoyabrazos	✓		Ventilador de mando directo	✓	
Cinturón de seguridad naranja de 51 mm (2")	✓		Sistema de filtración de combustible de dos etapas con separador de agua e indicador	✓	
Aire acondicionado automático de dos niveles	✓		Filtro de aire de elemento doble sellado con antefiltro	✓	
Control del motor de arranque por presión sin llave	✓		SISTEMA HIDRÁULICO		
Consola del lado izquierdo fija	✓		Válvula de control principal electrónica, preparada para martillos	✓	
Palancas universales de 1 botón	✓		Bomba electrónica cruzada	✓	
Palancas universales de 3 botones		✓	Circuitos de recuperación de la pluma y el brazo	✓	
Radio AM/FM Bluetooth® con puertos USB/Auxiliar	✓		Calentamiento automático del aceite hidráulico	✓	
Altavoces (montados en el techo)	✓		Desplazamiento automático de dos velocidades	✓	
Toma de corriente de 24 V CC	✓		Tuberías para martillo	✓	
Compartimientos de almacenamiento	✓		Filtro de retorno para el martillo		✓
Posavasos	✓		Filtro de retorno hidráulico de alto rendimiento	✓	
Parabrisas de vidrio templado 70/30	✓		SEGURIDAD Y PROTECCIÓN		
Salida de emergencia por la ventana trasera	✓		Placas antideslizantes con pernos fresados	✓	
Limpiaparabrisas radial con lavaparabrisas	✓		OPG con luces correspondientes		✓
Tragaluz de acero con posibilidad de apertura	✓		Pasamanos y agarradera	✓	
Luz de techo LED	✓		Caja externa de herramientas y almacenamiento bloqueable	✓	
Alfombra de piso lavable	✓		Interruptor secundario de parada del motor a nivel del suelo	✓	
TECNOLOGÍA CAT			Interruptor general con traba	✓	
VisionLink®	✓*		Bocina de señalización/advertencia	✓	
VisionLink Productivity		✓	Alarma de giro		✓
Capacidad de actualizar de forma remota Cat Product Link™ (solo telemático)	✓		Palanca de traba hidráulica	✓	
SISTEMA ELÉCTRICO			ROPS		✓
Dos baterías de 950 CCA que no requieren mantenimiento	✓		Espejo del lado derecho	✓	
Interruptor de desconexión eléctrica	✓		Cámara de visión trasera		✓
Luces LED del chasis y la cabina	✓		Alarma de desplazamiento	✓	
Luz LED de la pluma del lado derecho		✓			
Luz LED del lado izquierdo de la pluma	✓				

*Solo con suscripción a Connect. Hay suscripciones adicionales disponibles. Comuníquese con su distribuidor Cat para conocer la disponibilidad.

(continúa en la siguiente página)

Equipo optativo y estándar de la 323 GX

Equipo optativo y estándar (continuación)

El equipo optativo y estándar puede variar. Consulte con su distribuidor Cat para obtener más detalles.

	Estándar	Optativo		Estándar	Optativo
SERVICIO Y MANTENIMIENTO			TREN DE RODAJE Y ESTRUCTURAS		
Filtros de aceite de motor y combustible agrupados	✓		Zapatas de cadena de garra triple de 600 mm (24")		✓
Orificios de análisis programado de aceite (S·O·S SM)	✓		Zapatas de cadena de garra triple de 790 mm (31")		✓
Rejilla del radiador		✓	Cadenas lubricadas con grasa	✓	
			Protector guía de la cadena central	✓	
			Protectores inferiores	✓	
			Protectores del motor de desplazamiento	✓	
			Contrapeso de 4.250 kg (9.370 lb)	✓	
			Puntos de amarre	✓	

Accesorios de la 323 GX

Kits y accesorios instalados por el distribuidor

Los accesorios pueden variar. Consulte con su distribuidor Cat para obtener más detalles.

PROTECTORES

- Protector de la unión giratoria estándar de 6 mm (0,24")
- Protector de malla en toda la parte delantera (no compatible con la cubierta de las luces de la cabina ni el protector contra la lluvia)
- Protector de malla en la mitad inferior delantera

PIEZAS DE SERVICIO

- Kit de pedal de piso del martillo
- Soporte de pistola de engrase

Declaración ambiental de la 323 GX

La siguiente información se aplica a la máquina en el momento de la fabricación final configurada para la venta en las regiones cubiertas en este documento. El contenido de esta declaración es válido a partir de la fecha de emisión; sin embargo, el contenido relacionado con las características y especificaciones de la máquina está sujeto a cambios sin previo aviso. Para obtener información adicional, consulte el Manual de Operación y Mantenimiento de la máquina.

Para obtener más información sobre la sostenibilidad en acción y nuestro progreso, visite

<https://www.caterpillar.com/en/company/sustainability>.

Motor

- El Motor Cat C4.4 cumple con las normas de emisiones equivalentes a Tier 3 de la EPA de EE.UU. y Stage IIIA de la Unión Europea.
- Los motores Cat son compatibles con combustibles diésel mezclados con los siguientes combustibles con menor intensidad de carbono** hasta:
 - ✓ Un 100 % de biodiésel FAME (fatty acid methyl ester, éster metílico de ácido graso)*
 - ✓ Un 100 % de combustible diésel renovable, combustibles HVO (hydrotreated vegetable oil, aceite vegetal hidrotratado) y GTL (gas-to-liquid, gas a líquido)

Consulte las pautas para saber cuál es la aplicación correcta. Consulte a su distribuidor Cat o las "Recomendaciones de fluidos para máquinas Caterpillar" (SEBU6250) para obtener más detalles.

**Para el uso de mezclas con más de un 20 % de biodiésel, consulte a su distribuidor Cat.*

***Las emisiones de gases de efecto invernadero del tubo de escape por los combustibles de baja intensidad de carbono son esencialmente las mismas que con combustibles tradicionales.*

Sistema de aire acondicionado

- El sistema de aire acondicionado en esta máquina contiene refrigerante de gases fluorados de efecto invernadero R134a (potencial de calentamiento global = 1.430). El sistema contiene 0,85 kg (1,9 lb) de refrigerante, que tiene un equivalente de CO₂ de 1,216 toneladas métricas (1,340 tons EE.UU.).

Pintura

- En función de la mejor información disponible, la concentración máxima permitida, medida en partes por millón (ppm, parts per million), de los siguientes metales pesados en la pintura son:
 - Bario <0,01 %
 - Cadmio <0,01 %
 - Cromo <0,01 %
 - Plomo <0,01 %

Rendimiento acústico

No ROPS

GB 16710:2010 (exterior): 105 dB(A)

GB 16710:2010 (dentro de la cabina): 80 dB(A)

ROPS

ISO 6395:2008 (exterior): 103 dB(A)

ISO 6396:2008 (dentro de la cabina): 70 dB(A)

- Es posible que se requiera protección para los oídos si se opera con una cabina y una estación del operador abiertas (cuando no se han realizado los procedimientos de mantenimiento correctamente o cuando se opera con las puertas y ventanas abiertas) durante períodos prolongados o en ambientes con altos niveles de ruido.

Aceites y fluidos

- En las fábricas de Caterpillar se usan refrigerantes de etilenglicol. El refrigerante/anticongelante para motores diésel Cat (DEAC, Diesel Engine Antifreeze/Coolant) y el refrigerante de larga duración (ELC, Extended Life Coolant) Cat se pueden reciclar. Consulte con su distribuidor Cat para obtener más información.
- Cat Bio HYDO™ Advanced es un aceite hidráulico biodegradable aprobado por la etiqueta ecológica de la UE.
- Es probable que haya fluidos adicionales. Consulte el Manual de Operación y Mantenimiento o la Guía de Aplicación e Instalación para conocer las recomendaciones completas de fluidos y los intervalos de mantenimiento.

Características y tecnologías

- Las siguientes características y tecnologías pueden contribuir al ahorro de combustible y a la reducción de emisiones de carbono. Las características pueden variar. Comuníquese con su distribuidor Cat para obtener más detalles.
 - La modalidad inteligente ajusta automáticamente la potencia de la máquina a los requisitos de excavación.
 - El control automático del motor reduce la velocidad del motor cuando la máquina no está bajo carga para minimizar el consumo de combustible.
 - Los costos de mantenimiento se reducen hasta un 20 % con mejores filtros e intervalos de mantenimiento prolongados.
 - El filtro de aceite hidráulico más reciente ofrece una vida útil más prolongada con un intervalo de reemplazo de 3.000 horas, un 50 % más que los diseños de filtro anteriores.

Para obtener información más completa sobre los productos Cat, los servicios del distribuidor y las soluciones del sector, visite nuestro sitio web www.cat.com.

© 2023 Caterpillar

Todos los derechos reservados

Los materiales y las especificaciones están sujetos a cambios sin previo aviso. Las máquinas que aparecen en las fotografías pueden incluir equipo optativo. Consulte con su distribuidor Cat para conocer las opciones disponibles.

CAT, CATERPILLAR, LET'S DO THE WORK, sus respectivos logotipos, el color "Caterpillar Corporate Yellow", la imagen comercial de "Power Edge" y Cat "Modern Hex", así como la identidad corporativa y de producto utilizadas en la presente, son marcas registradas de Caterpillar y no pueden utilizarse sin autorización. VisionLink es una marca comercial de Caterpillar Inc., registrada en los Estados Unidos y en otros países.

ASXQ3546-01 (09-2023)
Reemplaza ASXQ3546
Número de fabricación: 05E
(S Am [excluding
Brazil, Chile])

