

426

اللودر ذو المحرث الخلفي



المحرك Cat® 3054C (قياسي)

قدرة المحرك

الأوزان

الوزن أثناء التشغيل

عمق الحفر للمحراث الخلفي

عمق الحفر

الذراع القابلة للتمديد مسحوبة

الذراع القابلة للتمديد ممدودة

٦٨,٥ كيلوات (٩٣ hp)

٨٤٢٥ كجم

٤٧٠٧ مم

٤٧٥٦ مم

٥٦٩٧ مم

CAT®

الماكينات الجديدة

CAT® 426

تحكم في اللودر ذي المحراث الخلفي

لشركة Caterpillar تاريخ حافل في صناعة معدات التشييد، وكانت ولا زالت تقوم بتصنيع الماكينات الأعلى جودة على مدى ٩٠ عامًا، وهو ما أحرز تقدمًا ملموسًا وأحدث تغييرًا إيجابيًا مستدامًا في كل قارة. لأكثر من ٣٥ عامًا، قمنا في إنتاج اللودر ذات المحاريت الخلفية - بدءًا من الفئة A إلى الفئة F2 الجديدة - التي تم تصميمها مع التركيز على احتياجات المشغل من حيث الموثوقية، والقدرة المطلوبة، وبيئة المشغل عالية الجودة. يواصل اللودر ذو المحراث الخلفي Cat® 426 هذا التراث بتوفير ماكينة تعينك على تنمية أعمالك.



تحكم أكبر لأجلك

- + الكابينة وأدوات التحكم - الكابينة الرحبة في اللودر ذي المحراث الخلفي من CAT توفر بيئة للمشغل تتسم بالراحة وسهولة الاستخدام مع تحقيق مستوى متميز من الرؤية.
- + المكونات الهيدروليكية القوية - يُحدث استخدام اللودر ذي المحراث الخلفي 426 تأثيرًا ملموسًا. يؤدي استخدام المضخة عالية التدفق في النظام الهيدروليكي فائق الكفاءة إلى تحقيق مستوى من الأداء الهيدروليكي الرائع يتحكم فيه المشغل بأطراف أصابعه.
- + نظام PRODUCT LINK™ - يساعدك نظام PRODUCT LINK على الاستفادة القصوى من اللودر ذي المحراث الخلفي من CAT، بفضل توفيره عن بُعد لتقارير بمعلومات عن الماكينة كموقعها وعدد ساعات تشغيلها.



محطة المشغل

يشعر الجميع بالراحة في هذه الكابينة.



راحة طول اليوم

تم تصميم محطة المشغل في الموديل 426 لتوفر أعلى مستويات الراحة، وسهولة التشغيل، والراحة طوال اليوم لتفي بمتطلبات المشغل المتزايدة في الوقت الحالي. تم تصميم كابينة الموديل 426 خصيصًا لتلبي احتياجات السوق، وتتميز بمساحة داخلية واسعة وزجاج مسطح ورؤية ممتازة. الكابينة رحبة مما يتيح للمشغل التحرك بحرية عند التحول من أحد أوضاع التشغيل إلى آخر. تضمن وسائل الراحة الفائقة وجود كل أدوات التحكم في نطاق يسهل على المشغل الوصول إليه، مع عمود توجيه قابل للإمالة ومساند أذرع تتوفر كتجهيزات اختيارية. تشمل المزايا الأخرى مساحة تخزين إضافية، وفتحات تهوية كبيرة في جميع أنحاء الكابينة، ومقاييس واضحة توفر المعلومات للمشغل للمساعدة في تعظيم أداء الماكينة. يتم تقديم الزجاج الملون بشكل قياسي للحفاظ على راحة المشغل في كل البيئات.



مجموعة نقل الحركة أداء قوي.

ناقل الحركة

يتوفر الموديل 426 بناقل حركة مكوكي تبلغ سرعته ٤٠ كم في الساعة، الأمر الذي يعمل على تحسين سرعة السير على الطريق ويزيد الفاصل بين نسب تعشيق التروس. يتم تركيب ذراع التحرك إلى الأمام/الرجوع إلى الخلف في عمود التوجيه لتسهيل تغيير الاتجاه أثناء الحركة، كما يتم تحديد الترس باستخدام ذراع التبديل المثبتة بالأرضية.

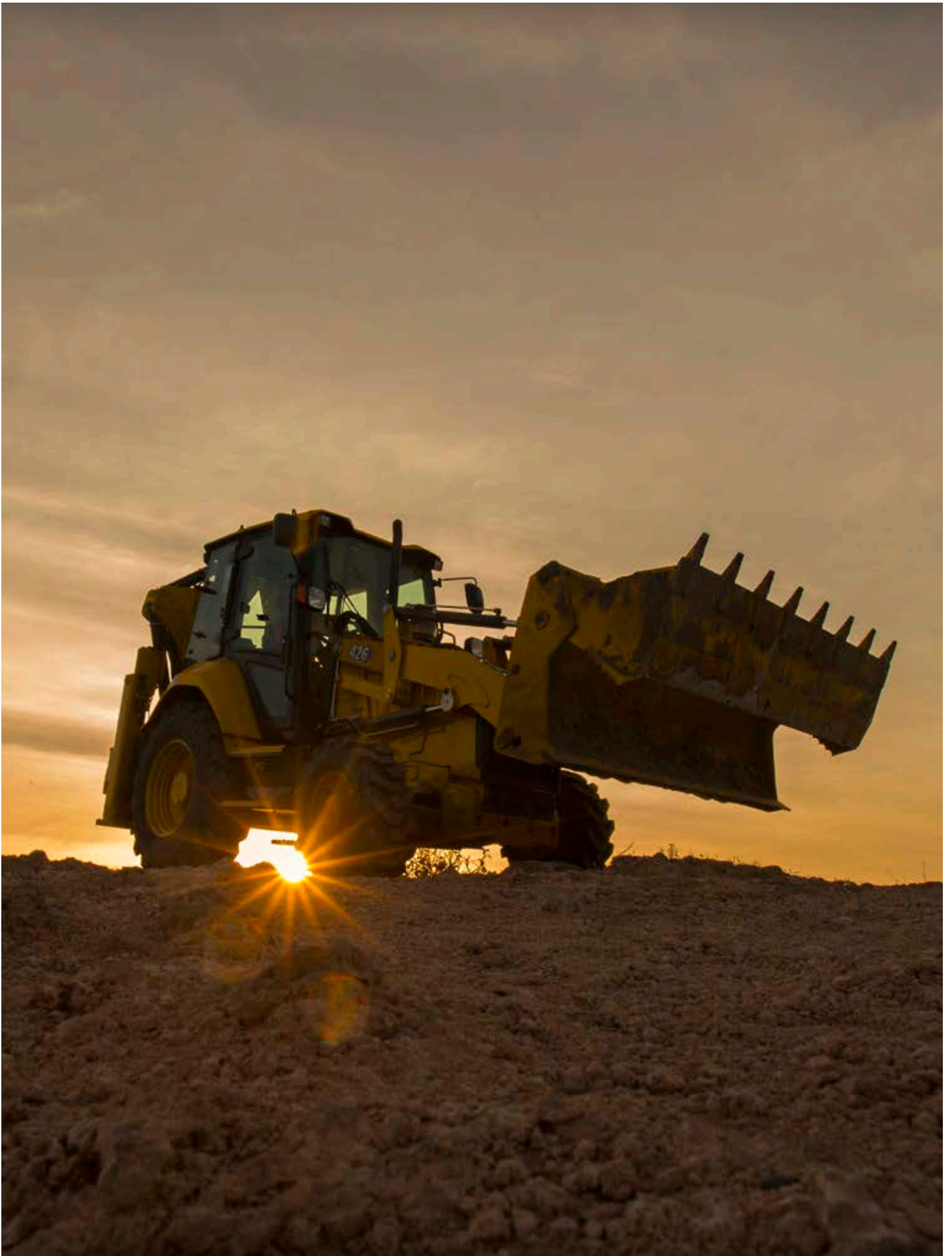


مجموعة نقل الحركة

يحتوي الموديل 426 على المحرك Cat 3054C (يكافئ معايير وكالة حماية البيئة (EPA) الأمريكية من المستوى ٢/الاتحاد الأوروبي (EU) من المرحلة II) كتنجيز قياسي والمحرك CatC4.4 (يكافئ معايير وكالة حماية البيئة (EPA) الأمريكية من المستوى ٣/الاتحاد الأوروبي (EU) من المرحلة IIIA) كتنجيز اختياري. وهو محرك توربيني رباعي الأسطوانات، ورباعي الأشواط، يعمل بالحقن المباشر، ومزود بميزة بدء التشغيل باستخدام شمعة توهج قياسية لضمان أفضل أداء في ظروف الطقس البارد. وهذا يوفر أداء بدء تشغيل موثوقًا فيه حتى -٢٦ درجة مئوية. وتتوفر حزمة اختيارية للطقس البارد توفر أداء بدء تشغيل موثوقًا فيه حتى -٥٥ درجة مئوية. كما يحتوي المحرك على مضخة مياه تدار بترس، مما يوفر موثوقية أفضل من التكنولوجيا التقليدية المدارة بالسير.

المحور والفرامل

يتميز المحور الخلفي بالموديل 426 بتصميمه المغلوق المزود بنظام فرامل رطبة متعددة الألواح. ويكون هذا النظام مغطسًا في الزيت، كما أنه ذاتي الضبط، ويتيح التشغيل في أصعب بيئات العمل. يوفر المحور الخلفي قفلاً تفاضليًا بنسبة ١٠٠٪ مما يزيد قدرة الجر عند العمل في ظروف أرضية سيئة. وهذا يزيد الأداء مع خفض تآكل الإطارات. ويتميز النظام بدواسات فرامل مزدوجة للفرملة المقسمة في أماكن العمل الضيقة. يتم تعشيق نظام الدفع بجميع العجلات (AWD) بواسطة مفتاح بلوحة الوحدة الأمامية أو بواسطة دواسة الفرامل أثناء تشغيل فرملة جميع العجلات. يمكن تعشيق نظام الدفع بجميع العجلات (AWD) أثناء الحركة، ومع وجود حمل، وفي أي ترس أمامي أو خلفي. يتم تثبيت المحور الأمامي لنظام الدفع بجميع العجلات (AWD) على بندول ولا يتطلب أي تشحيم يومي، مما يوفر على المشغل الوقت والمال. ويتاح وقاء لحماية عمود التشغيل، مما يزيد متانة هذه الماكينة عند العمل في بيئات صخرية شاقة.



• اللودر ذو المحراث الخلفي 426

أداء اللودر

رفع متوازٍ وقوى مقاومة لف ورفع أعلى.



رافعة موازية

يتميز لودر الرفع المتوازي 426 بقدرات رفع وقوى مقاومة لف ورفع تعد الأفضل في فنته، مما يحسن من القدرة ويحقق إنتاجية ممتازة. يتاح الموديل 426 مع جرافة عامة الأغراض، أو جرافة متعددة الأغراض، أو جرافة متعددة الأغراض مع جرافات شوكية، ويمكن مواءمته ليتوافق لأنه يتوفر مع احتياجاتك بشكل دقيق. تقوم أذرع لودر الرفع المتوازي بالأعمال الخفيفة للرفع والتحميل مع توفير رؤية أمامية فائقة واحتجاز رائع للمواد خلال دورات الرفع والخفض.

التحكم في القيادة

يوفر خيار التحكم في القيادة ميزة تعليق اللودر لتحسين القيادة عند التنقل حول موقع العمل أو سير الماكينة على الطرق. وهناك أيضًا ميزة إضافية تتمثل في زيادة احتجاز المواد، حيث يوفر ذلك زيادة قيمة في الإنتاجية.



أداء المحراث الخلفي تصميم متعدد الاستخدامات لأي تطبيق.



ذراع الرافعة بنمط الحفار

لا تتميز ذراع الرافعة من Caterpillar التي يمكن التعرف عليها على الفور بتصميمها الجميل فقط، بل تتفوق كذلك على تصاميم أذرع الروافع المستقيمة. فسواء كنت تقوم بتحميل شاحنة عن قرب على طريق ضيقة أو كنت تقوم بالحفر خلال عوائق كالجدران، تتولى ذراع الرافعة التي على غرار ذراع رافعة الحفار إنجاز ما تبقى على الوجه الأكمل. أضف إلى ميزة تعدد الاستخدام هذه قوى مقاومة اللف والرفع الهائلة، وقابلية التحكم في استشعار الحمل، والنظام الهيدروليكي لمشاركة التدفق، وسيكون لديك أفضل مجموعة ذراع رافعة وذراع في هذه الصناعة. ويتميز ذراع الرافعة بتصميمها الرفيع، مما يضمن أفضل رؤية لأداة العمل والأرض. بالإضافة إلى ذلك، يوفر النظام ميزة الحد من حركة التآرجح وذراع الرافعة كميزة قياسية. تساعد هذه الميزة في تنفيذ حفر الخنادق بشكل سريع عن طريق إخماد ذراع الرافعة أثناء الرفع. يتيح تخميد التآرجح رؤية المحراث بسهولة فوق الخندق لتقليل مدد الدورات وتعزيز الإنتاجية.



الذراع القابلة للتمديد

يتاح الموديل 426 مع ذراع قابلة للتوسيع تعمل على زيادة عمق الحفر والقدرة على الوصول. وهذا يتيح تعدد استخدامات الماكينة بشكل كبير ويقلل الوقت المطلوب في إعادة ضبط وضعيتها. ويساعد التصميم المنزلق للمقطع الداخلي في ضمان بقاء وسادات التآكل خالية من الأوساخ قدر الإمكان، مما يقلل الحاجة إلى الضبط والاستبدال. تتاح خطوط أحادية المسار أو ثنائية المسار، مع الذراع القابلة للتوسيع وتم تمريرها بحيث تكون محمية من التلف عند العمل في أضيق الخنادق.



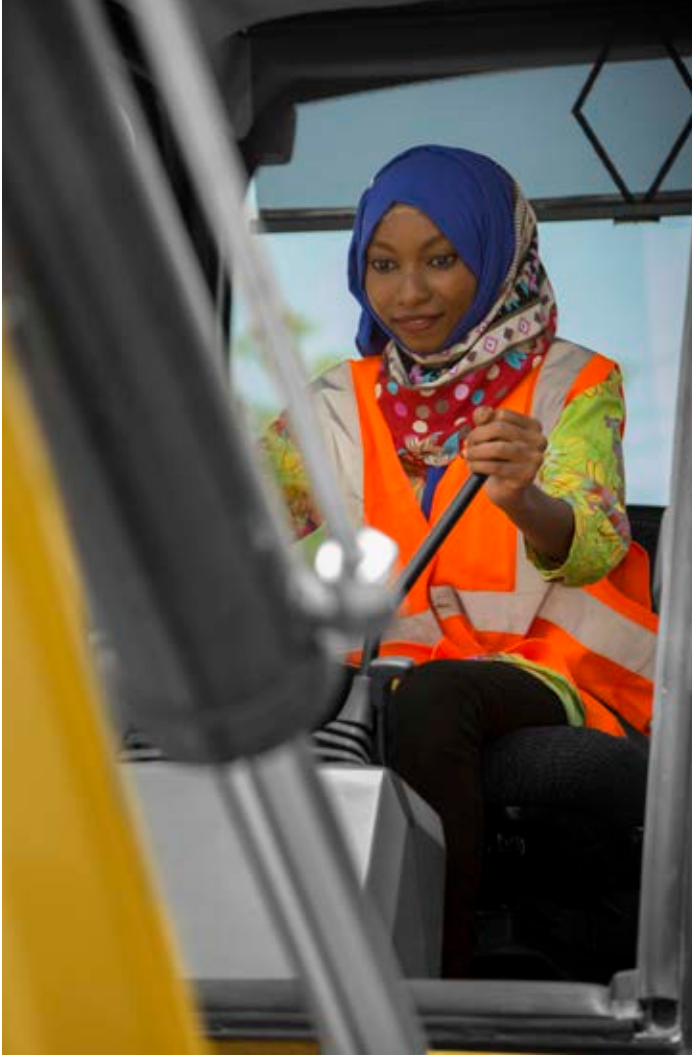
مكونات هيدروليكية عالية الكفاءة والمتانة يحسن نظام استشعار الحمل معدل استهلاك الوقود.

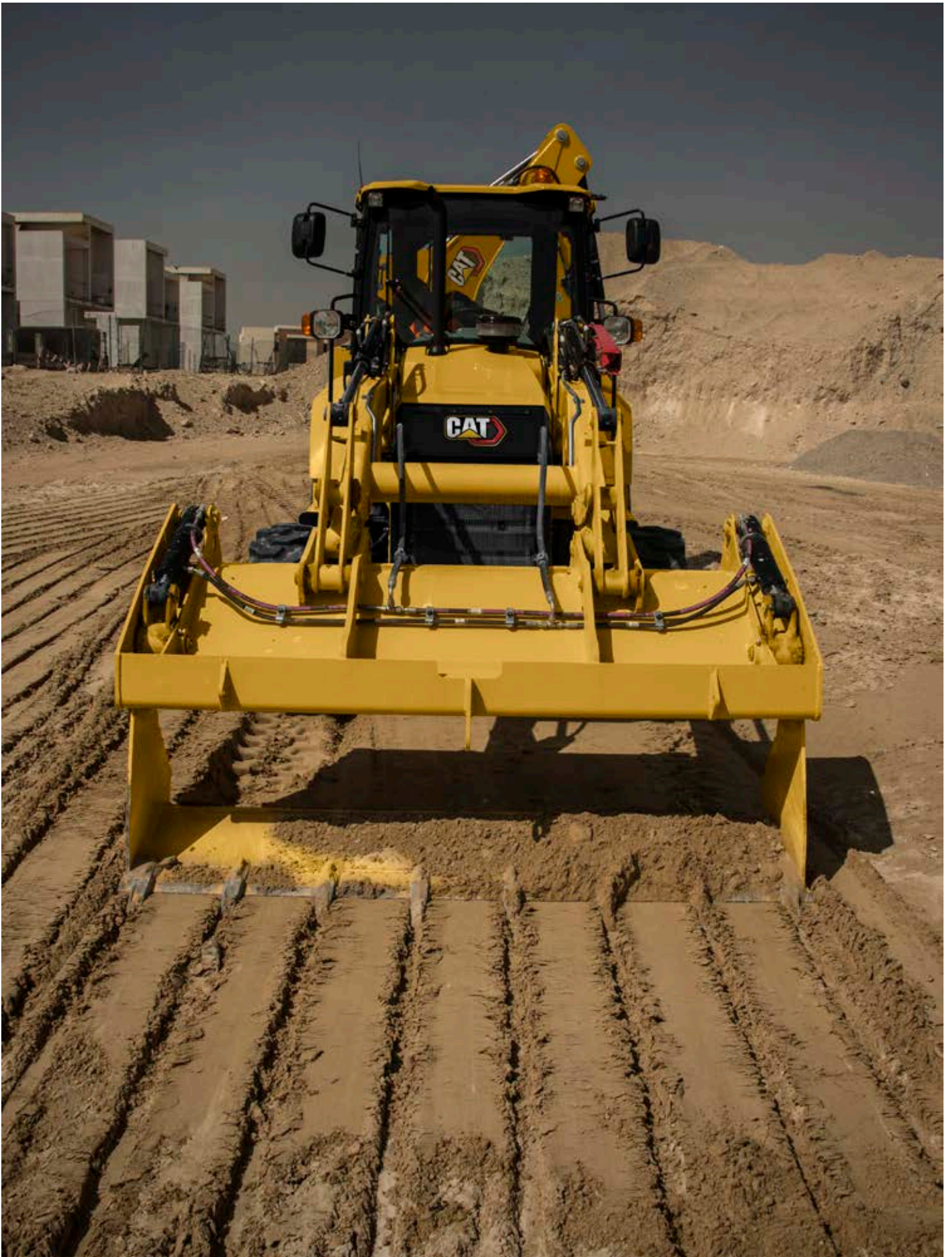
الأداء الهيدروليكي

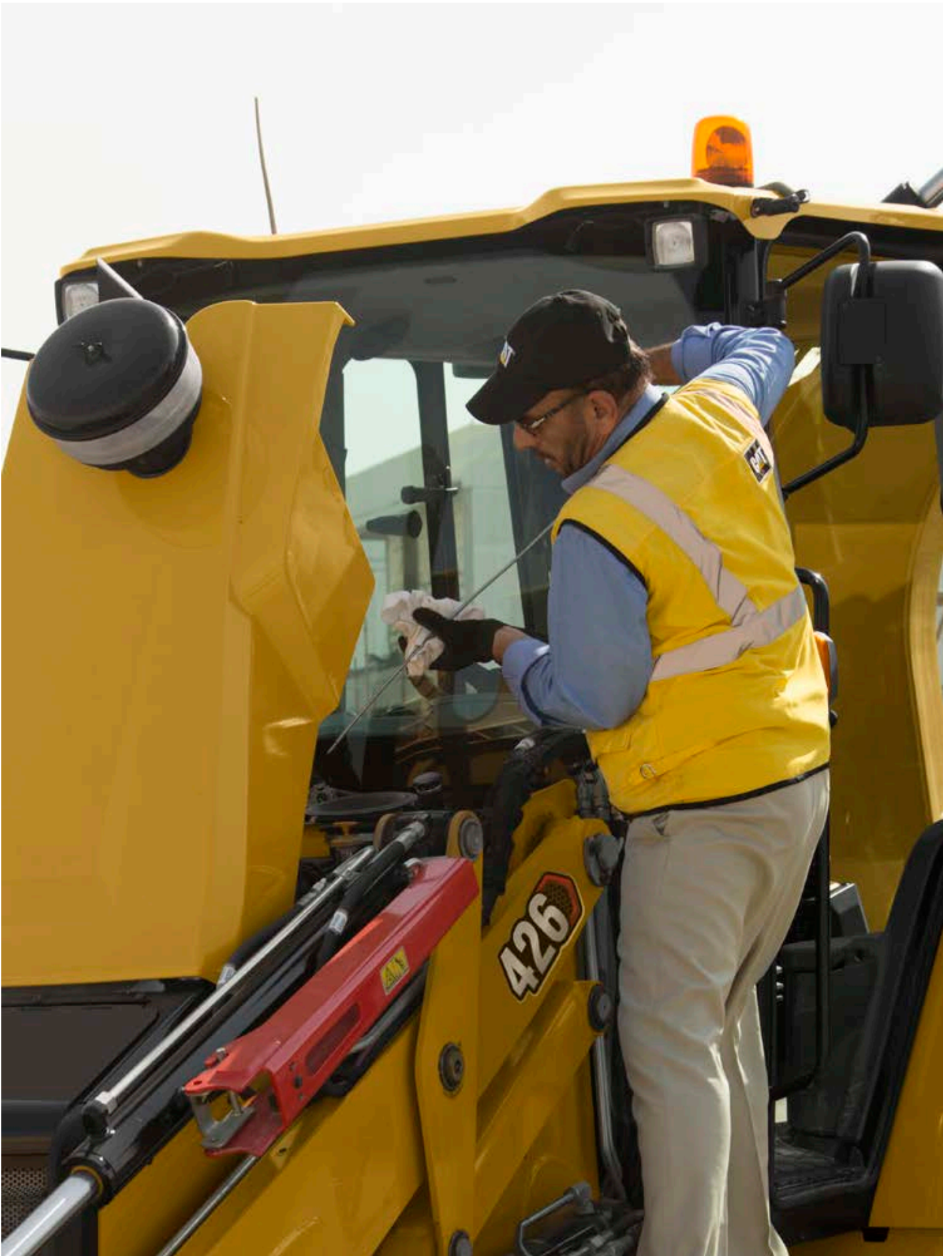
إنه لأمر نادر أن تعمل بمعدل إنتاج ١٠٠٪ طوال الوقت، فلماذا إذن ينبغي على الماكينة العمل بكامل قدرتها، الأمر الذي يعني استخدام وقود أكثر، وإصدار ضوضاء أعلى، وبشكل عام زيادة تآكل المكونات الأساسية؟ يتميز الموديل 426 بنظام هيدروليكي مركزي مغلق مزود بخاصية استشعار الحمل، مصمم لملاءمة القدرة والتدفق بدقة حسب حاجة التشغيل. وهذا يعمل على زيادة كفاءة الوقود ويقلل التآكل.

فسواء كنت تعمل في وضع حفر الخنادق الكامل أو تقوم بخدمات الحفر الخفيفة، فالأمور دوماً تكون تحت السيطرة التامة. في استخدامات مثل التحميل والحمل، تظهر أهمية السرعة. وسيقوم النظام بملاءمة التدفق اللازم لإنجاز المهمة على نحو يتسم بالسرعة والكفاءة. بما أن الطلب على النظام يكون منخفضاً ما لم تدع الحاجة إلى ذلك، فسيحدث فقد طفيلي أقل للقدرة الحصانية وتتوفر طاقة أكبر لقوة الجر؛ وهذا يعني تحسين أداء التحميل والسير على الطريق.

كما يتميز الموديل 426 بصمامات هيدروليكية مشتركة التدفق، مما يضمن وصول تدفق الزيت الصحيح إلى أسطوانات المعدات ويوفر مزيداً من التحكم إلى جانب تجنب عدم كفاية الزيت عند تشغيل العديد من الوظائف، مثل التسوية بجرافة المحراث الخلفي.







إمكانية الخدمة

اعتن بأفرادك ومعداتك

وصول سهل

تم تقليل إجراءات الفحوصات اليومية التي تستهلك وقت المشغلين كثيري المشاغل إلى أدنى حد بالموديل 426. يتم تزويد الموديل 426 بغطاء محرك يتم فتحه عن طريق قلبه، مما يتيح الوصول إلى جميع نقاط الفحص والتعبئة، ومنظف الهواء، وعلبة الغاسلات، ومؤشرات الفحص المرئية. يحتوي الموديل 426 على منظف أولي نظيف الوعاء، مصمم خصيصًا للبيئات الصعبة التي تعمل فيها هذه الماكينة لتوفير حماية إضافية للمحرك. وهو يوجد بأعلى غطاء المحرك ويعطي مؤشرًا مرئيًا للمشغل أنه بحاجة إلى الإفراغ، مما يسمح للمشغل بالحفاظ على كل شيء خاليًا من الحطام وتشغيل النظام باردًا. يستخدم الموديل 426 كاللودر ذي المحراث الخلفي من Cat مسامير متأرجحة للمحور ووصلات عامة للمحور ولعمود التشغيل محكمة الإغلاق طوال مدة الخدمة. يوفر نظام Cat Product Link إمكانية الإبلاغ عن بُعد بمكان الماكينة وعدد ساعات تشغيلها.





دعم العملاء شبكة منقطعة النظير لدعم العملاء.

اتفاقيات القيمة التي يحصل عليها العميل

يستطيع وكيل Cat توفير مجموعة شاملة من اتفاقيات القيمة التي يحصل عليها العميل (CVA)، والتي يمكن تخصيصها بشكل منفرد لتلائم مواردك المالية ومتطلباتك الخاصة. ويستطيع الوكلاء توفير مجموعة من الخيارات تبدأ من الصيانة الوقائية الكاملة من خلال مجموعة خدمات أخذ عينات الزيت المجدولة (S.O.SSM) حتى اتفاقية القيمة التي يحصل عليها العميل (CVA) التي تغطي قطع الغيار فقط. اعمل على حماية استثمارك القيمة واعرف بدقة مدفوعاتك الشهرية القادمة لمساعدتك على إدارة أعمالك.

اختيار الماكينة

يستطيع الوكيل إرشادك في عملية اتخاذ القرار لشراء الماكينة وفقاً لمتطلباتك الخاصة ومساعدتك في الحفاظ على تكاليف التشغيل عند أقل حد ممكن. هل الماكينة التي تفكر بها هي الأفضل تماماً لعملك أم ربما يكون هناك حل آخر أكثر ملاءمة؟

التدريب والدعم

تواصل مع الوكيل الذي تتعامل معه لمعرفة الدعم الإضافي. وبإمكانه تقديم النصح لك حول أساليب التشغيل المناسبة للماكينة الخاصة بك، الأمر الذي سيقفل من التآكل والبلى، ويزيد من الإنتاجية، ويخفض من تكاليف الامتلاك والتشغيل ويساعدك على تحقيق الاستفادة القصوى من المزايا الرائعة المتوفرة في اللودر ذي المحراث الخلفي من Cat.



دعم وكلاء CAT الشهير

بدايةً من مساعدتك على اختيار الماكينة الملائمة إلى الدعم الذكي والمتواصل، يوفر لك وكلاء Cat الأفضل في مجالي المبيعات والخدمة.

- + برامج الصيانة الوقائية وعقود الصيانة المكفولة بالضمان
- + أفضل توفر لقطع الغيار في فنته
- + تدريب المشغل للمساعدة في زيادة أرباحك
- + قطع الغيار الأصلية المُجدّدة من Cat

أدوات العمل

حل مناسب لكل مهمة.

اللودر

جرافات اللوادر

الأغراض العامة (١,٥ م^٣)، والأغراض المتعددة (١,٥ م^٣)، والأغراض المتعددة مع الجرافات الشوكية (١,٥ م^٣) تتاح كلها في الموديل 426 ويتم تركيبها مع أسنان مثبتة بمسامير.

المحراث الخلفي

جرافات الحفر

توفر أدوات العمل من Cat مجموعة كبيرة من الجرافات بمقاسات متنوعة لسهولة إيجاد الجرافة المناسبة لأعمالك

- + الخدمة القياسية
- + جرافة الخدمة الشاقة
- + سعة عالية
- + جرافات الصخور
- + حفر الخنادق

الأدوات الأخرى المتاحة للمحراث الخلفي

- + ماكينات الكشط على البارد
- + المطارق
- + المثاقب
- + لوحات الضغط الاهتزازي

قارنة التوصيل السريع للمحراث الخلفي

تتوفر قارنة التوصيل السريع لللودر الهيدروليكي أو قارنة التوصيل السريع للمحراث الميكانيكي للموديل 426 مما يجعل تغيير أدوات العمل أمرًا سهلًا وأمنًا.



المواصفات الفنية

راجع الموقع cat.com للحصول على المواصفات الكاملة.

ناقل الحركة	
سرعات السير للودر ذي المحرّات الخلفي المزوّد بنظام الدفع بأربع عجلات عند الضغط على الخانق بشكل كامل، وعند تزويده بإطارات خلفية مقاس ٢٨×١٦,٩.	
مكوك القدرة	
السرعة الأمامية	
الأول	٥,٦ كم في الساعة
الثانية	٩,٣ كم في الساعة
الثالثة	٢١,٠ كم في الساعة
الرابع	٤٠,٠ كم في الساعة
السرعة الخلفية	
الأول	٥,٦ كم في الساعة
الثانية	٩,٣ كم في الساعة
الثالثة	٢١,٠ كم في الساعة
الرابع	٤٠,٠ كم في الساعة

ساعات إعادة التعبئة للخدمة	
نظام التبريد	٢٢,٠ لترًا
خزان الوقود	١٦٠ لتر
زيت المحرك مع الفلتر	٨,٨ لترات
ناقل الحركة (مكوكي) - الدفع بجميع العجلات (AWD)	١٥ لترًا
المحور الخلفي	١٦,٥ لترًا
التروس كوكبية الدوران	١,٧ لتر
المحور الأمامي (نظام الدفع بجميع العجلات AWD)	١١ لترًا
التروس كوكبية الدوران	٠,٧ لتر
النظام الهيدروليكي	١٠,٦ لتر
الخزان الهيدروليكي	٤٠ لترًا

(يُتبع في الصفحة التالية)

المحرك		الموديل
المحرك Cat C4.4 المزوّد بشاحن توربيني ميكانيكي ومبرد لاحق (اختياري)	المحرك Cat® 3054C مزوّد بشاحن توربيني ميكانيكي التشغيل (قياسي)	
القدرة المقدرة (القياسية) عند ٢٢٠٠ دورة في الدقيقة		
٧٠ كيلوات (٩٤ hp)	٦٨,٥ كيلوات (٩٣ hp)	ISO 14396:2002
أعلى قدرة صافية عند ٢٠٠٠ دورة في الدقيقة		
٦٧,٢ كيلوات (٩٠ حصانًا)	٦٦,٤ كيلوات (٨٩ حصانًا)	SAE J1349:2011
	٪٣٨	زيادة عزم الدوران (الصافية) عند ١٢٠٠ دورة في الدقيقة
٪٣٧		زيادة عزم الدوران (الصافية) عند ١٤٠٠ دورة في الدقيقة
٣٨٣ نيوتن متر	٣٩٤ نيوتن متر	الحد الأقصى لعزم الدوران عند ١٤٠٠ دورة في الدقيقة
١٠٥ مم	١٠٥ مم	التجوير
١٢٧ مم	١٢٧ مم	الشوط
٤,٤ لترات	٤,٤ لترات	الإزاحة
<ul style="list-style-type: none"> • صافي القدرة المعلن هو القدرة المتوفرة عند الحدافة عندما يكون المحرك مزوّدًا بمروحة، ومنظف هواء، وكاتم صوت، ومولد تيار متردد. • لا يلزم خفض القدرة حتى ارتفاع ٢٢٨٦ م. تعمل ميزة خفض التلغافني على حماية الأنظمة الهيدروليكية وأنظمة ناقل الحركة. • انبعاثات محرك Cat 3054C تكافئ معايير وكالة حماية البيئة (EPA) الأمريكية من المستوى ٢ / الاتحاد الأوروبي من المرحلة II. يكافئ المحرك Cat C4.4 الاختياري معايير الانبعاثات الخاصة بوكالة حماية البيئة (EPA) الأمريكية من المستوى ٣ / الاتحاد الأوروبي من المرحلة IIIA. 		

النظام الهيدروليكي	
النوع	مغلق المركز
نوع المضخة	متغيرة التدفق، ذات كباس محوري
الحد الأقصى لسعة المضخة	١٣٢ لترًا/دقيقة
ضغط النظام	
المحرّات الخلفي	٢٥٠ بار
اللودر	٢٥٠ بار

مستوى الضوضاء	
داخل الكابينة	٨٠ ديسيبل (A)
خارج الكابينة	١٠٤ ديسيبل (A)

المواصفات الفنية

راجع الموقع cat.com للحصول على المواصفات الكاملة.

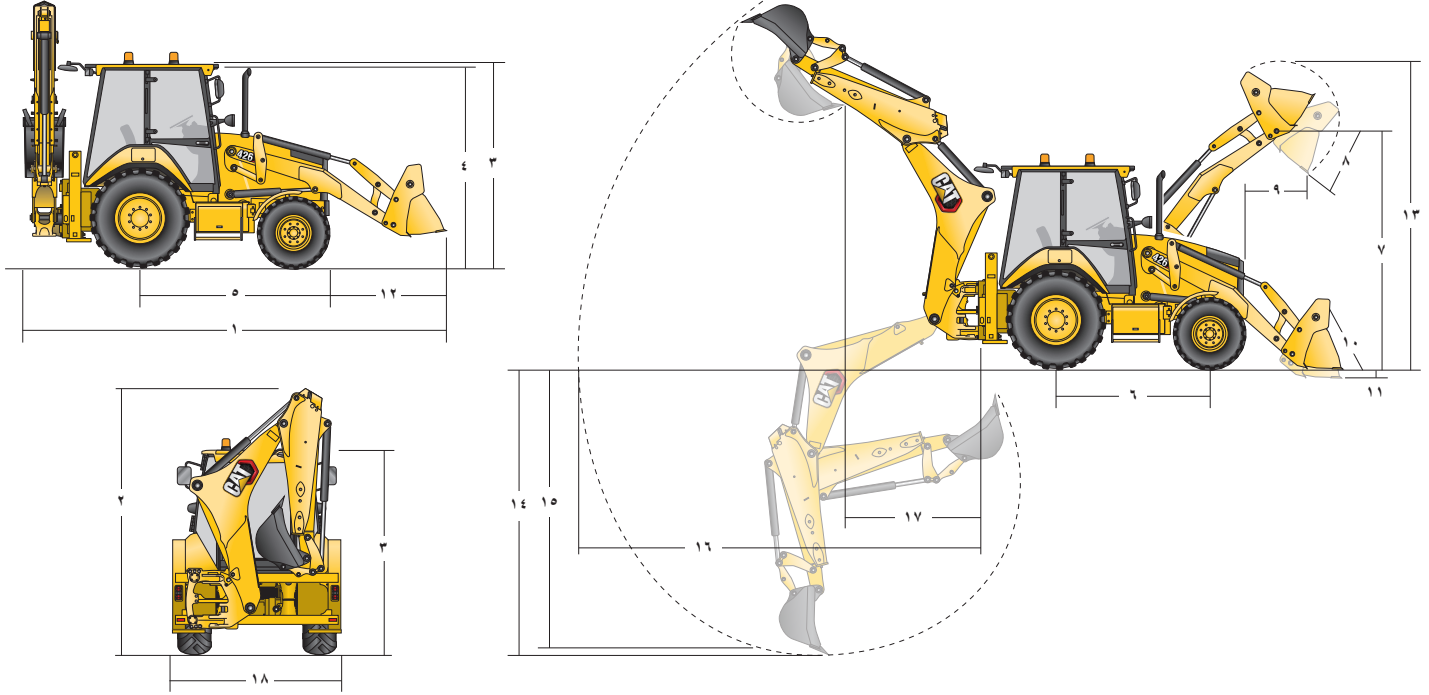
التوجيه	النوع
العجلة الأمامية	التوجيه المعزز
هيدروستاتيكي	أسطوانة نظام الدفع بجميع العجلات (AWD)، واحدة (١) مزدوجة الفعل
٦٥ مم	التجويف
١٢٠ مم	الشوط
٣٦ مم	قطر القضيب
	دائرة الدوران
	نظام الدفع بجميع العجلات (AWD) (دون تعشيق) فرامل العجلة الداخلية)
٨,١٨ م	العجلات الأمامية الخارجية
١٠,٩٧ م	أوسع جرافة لودر خارجية

الفرامل
معززة ومطوّقة بالكامل، وهيدروليكية، ومتعددة الأقراص.
الخصائص
<ul style="list-style-type: none"> • عدة أقراص Kevlar داخلية مغطسة في الزيت، وهيدروليكية التشغيل بعمود إدخال مجموعة الإدارة النهائية. • مطوّقة ومحكمة الغلق بالكامل. • ضبط ذاتي. • يمكن تعشيق دواسات الفرامل المعززة المزدوجة - التي يتم تشغيلها بالقدم من أجل السير على الطريق. • تتميز فرامل الانتظار بأنها مستقلة عن نظام فرملة الخدمة. يتم تعشيق فرملة الانتظار ميكانيكياً من خلال ذراع يدوية توجد في الوحدة اليمنى. • يفي بمتطلبات CMVR و ISO 3450:2011.

الأوزان*	
الوزن التشغيلي (المقدر)	٨٤٢٥ كجم
الوزن أثناء التشغيل (الحد الأقصى) (سعة هيكل الحماية من الانقلاب (ROPS))	١١٠٠٠ كجم
الذراع القابلة للتوسيع	٢١٠ كجم
جرافة اللودر - للأغراض العامة	٥٣٠ كجم
جرافة اللودر - متعددة الأغراض	٦٨١ كجم
جرافة اللودر - متعددة الأغراض مع جرافات شوكية	٦٩١ كجم
أثقال موازنة	
القاعدة	١١٥ كجم
متوسط	٢٤٠ كجم
إن الموثوقية	٤٦٠ كجم
توصيات الحد الأدنى لثقل الموازنة - الذراع القياسية	
جرافة لودر الأغراض العامة	١١٥ كجم
جرافة لودر الأغراض المتعددة	٠ كجم
توصيات الحد الأدنى لثقل الموازنة - الذراع القابلة للتوسيع	
جرافة لودر الأغراض العامة	٤٦٠ كجم
جرافة لودر الأغراض المتعددة	٠ كجم
*مواصفات الماكينة - محرك قياسي، ومحراث للذراع القياسية، وكابينة قياسية بمكيف هواء، وناقل حركة بتبديل قياسي لنظام الدفع بجميع العجلات (AWD)، وجرافة لودر متعددة الأغراض سعة ١ م ^٣ ، وجرافة محراث للخدمة القياسية ٢٤ بوصة، وإطارات مقاس ١٢,٥ / ١٨-٨٠ و ١٦,٩-٢٨، ومن دون ثقل الموازنة، وبمبشغل وزنه ٨٠ كجم، وخزان وقود ممتلئ بالكامل.	

المحاور
نظام الدفع بجميع العجلات (AWD)
الخصائص
<ul style="list-style-type: none"> • محور خلفي للخدمة الثقاة مع فرامل داخلية ذاتية الضبط، ومجموعات إدارة نهائية. • يتم تعشيق نظام الدفع بجميع العجلات (AWD) بواسطة مفتاح بلوحة الوحدة الأمامية أو بواسطة دواسة الفرامل أثناء تشغيل فرملة جميع العجلات. يمكن تعشيق نظام الدفع بجميع العجلات (AWD) أثناء الحركة، ومع وجود حمل في أي ترس أمامي أو خلفي. ويتميز نظام الدفع بجميع العجلات (AWD) بمجموعات إدارة نهائية خارجية لضمان الصيانة السهلة. • يتميز المحور الأمامي لنظام الدفع بجميع العجلات (AWD) بتثبيتته البندولي إلى جانب إحكام غلقه وتشحيمه بشكل دائم، الأمر الذي يجعله لا يتطلب أي صيانة يومية. يتميز أيضاً بأسطوانة توجيه مزدوجة الفعل بزواوية توجيه تبلغ ٥٢ درجة لضمان مزيد من القدرة على المناورة.

تقديرات المحور	
المحور الأمامي، نظام الدفع بجميع العجلات (AWD)	
ثابت	٢٢٩٦٤ كجم
ديناميكي	٩١٨٦ كجم
المحور الخلفي	
ثابت	٢٢٩٦٤ كجم
ديناميكي	٩١٨٦ كجم



426

متعددة الأغراض مع شوكات - م ١	الأغراض المتعددة (MP) - م ١	الأغراض العامة (GP) - م ١,٠٥	
٥٦٧٤ مم	٥٦٧٤ مم	٥٧٢٥ مم	١ الطول الكلي في موضع السير على الطريق
٥٦٨١ مم	٥٦٨١ مم	٥٦٧٧ مم	الطول الكلي أثناء النقل
٣٧٥٧ مم	٣٧٥٧ مم	٣٧٥٧ مم	٢ الارتفاع الكلي أثناء النقل
٢٣٤٦ مم	٢٣٤٦ مم	٢٣٤٦ مم	العرض الإجمالي
٢٨٩٥ مم	٢٨٩٥ مم	٢٨٩٥ مم	٣ الارتفاع إلى قمة الكابينة/المظلة
٢٧١٦ مم	٢٧١٦ مم	٢٧١٦ مم	٤ الارتفاع إلى قمة مدخنة العادم
٢٧٠٨ مم	٢٧٠٨ مم	٢٧٠٨ مم	٥ المحور الخلفي من الخط المركزي إلى الشبكة الأمامية
٢٢٠٠ مم	٢٢٠٠ مم	٢٢٠٠ مم	٦ قاعدة العجلات لنظام الدفع بجميع العجلات (AWD)

الأبعاد والأداء، الأبعاد ومواصفات الأداء الموضحة هي للمكينات المزودة بالإطارات الأمامية مقاس ١٨-٨٠/١٢,٥ والإطارات الخلفية مقاس ٢٨-١٦,٩، والكابينة القياسية، والذراع القياسية مع جرافة الخدمة القياسية سعة ٦١٠ مم، والمعدات القياسية ما لم يُحدّد خلاف ذلك.

المواصفات الفنية

راجع الموقع cat.com للحصول على المواصفات الكاملة.

أبعاد جرافة اللودر وأداؤها			
متعددة الأغراض مع شوكات - ١ م ^٢	الأغراض المتعددة (MP) - ١ م ^٢	الأغراض العامة (GP) - ١,٠٥ م ^٢	
١ م ^٢	١ م ^٢	١,٠٥ م ^٢	السعة
٢٢٦٢ مم	٢٢٦٢ مم	٢٢٦٢ مم	العرض
٣١٧٢ كجم	٣٤٩٦ كجم	٣٦٣٠ كجم	سعة الرفع عند أقصى ارتفاع
٥١,٠٤ كيلونيوتن	٥٣,٩٥ كيلونيوتن	٥٤,٤٨ كيلونيوتن	قوة كبح الرفع
٥٩,٢٦ كيلونيوتن	٦٠,٤٧ كيلونيوتن	٥٣,٩١ كيلونيوتن	قوة كبح الإمالة
٦٠٤٨ كجم	٦٣٠١ كجم	٦٢٢٥ كجم	حمل القلب عند نقطة مقاومة اللف والرفع
٣٤٤٩ مم	٣٤٤٩ مم	٣٤٤٩ مم	٧ الحد الأقصى لارتفاع مسمار المفصلة
٤٦ درجة	٤٦ درجة	٤٦ درجة	٨ زاوية التفريغ عند الارتفاع الكامل
٢٧٦٦ مم	٢٧٦٦ مم	٢٧٣٥ مم	ارتفاع التفريغ عند أقصى زاوية
٨٢٢ مم	٨٢٢ مم	٨٩٧ مم	٩ وصول التفريغ عند أقصى زاوية
٤٠ درجة	٤٢ درجة	٤١ درجة	١٠ الحد الأقصى لارتداد الجرافة عند مستوى الأرض
١٤٥ مم	١٤٥ مم	١١٢ مم	١١ عمق الحفر
١١٦ درجة	١١٦ درجة	١١٣ درجة	الحد الأقصى لزاوية التسوية
١٤٤٩ مم	١٤٤٩ مم	١٤٨٠ مم	١٢ من الشبكة إلى حد قطع الجرافة، في موضع الحمل
٤٨٣٢ مم	٤٣٤٨ مم	٤٣٧٠ مم	١٣ أقصى ارتفاع للتشغيل

أبعاد جرافة الحفار وأداؤها			
الذراع القابلة للتوسيع ممتدة	الذراع القابلة للتوسيع مضمومة	الذراع القياسية	
٥٢٠٨ مم	٤١٩١ مم	٤١١٦ مم	١٤ عمق الحفر، الحد الأقصى وفقاً لمعايير SAE
٥٦٩٧ مم	٤٧٥٦ مم	٤٧٠٧ مم	عمق الحفر، الحد الأقصى وفقاً لجهة التصنيع
٤٨٨٧ مم	٣٨٠٦ مم	٣٧٤٠ مم	١٥ عمق الحفر، قاعدة مسطحة ٢٤٤٠ مم
٥١٦٨ مم	٤١٥٨ مم	٤٠٩٢ مم	عمق الحفر، قاعدة مسطحة ٦٠٠ مم
٥٦٨٤ مم	٤٧١٩ مم	٤٦٦٨ مم	عمق الحفر، قاعدة مسطحة مقاس ٦٠٠ مم، وفقاً لجهة التصنيع
٦٥٨٥ مم	٥٦٥٧ مم	٥٦٠٣ مم	١٦ الوصول من محور ارتكاز التآرجح عند الخط الأرضي
٦٣٣٨ مم	٥٧٢٢ مم	٥٧٢١ مم	أقصى ارتفاع للتشغيل
٤٤٩١ مم	٣٩٤٧ مم	٣٩٣٤ مم	ارتفاع التحميل
٢٥٤٦ مم	١٦٤٨ مم	١٥٢٨ مم	١٧ وصول التحميل
١٨٠ درجة	١٨٠ درجة	١٨٠ درجة	قوس التآرجح
٢٠٥ درجة	٢٠٥ درجة	٢٠٥ درجة	تدوير الجرافة
٢٢٤٢ مم	٢٢٤٢ مم	٢٢٤٢ مم	١٨ العرض الكلي لجهاز التثبيت
٥٦,٦١ كيلونيوتن	٥٦,٦١ كيلونيوتن	٥٧,٢٢ كيلونيوتن	قوة حفر الجرافة
٢٤,٥٩ كيلونيوتن	٣٣,٦٦ كيلونيوتن	٣٥,٣ كيلونيوتن	قوة حفر الذراع

المعدات القياسية والاختيارية

قد تختلف المعدات القياسية والاختيارية. يُرجى استشارة وكيل Cat الذي تتعامل معه لمعرفة التفاصيل.

اختياري	قياسي	الوحدات
•		وقاء، عمود التشغيل
•		الوقاء، أضواء المؤخرة
	•	دعامة سلامة اللودر
اختياري	قياسي	أذرع ذراع الرافعة وصلاتها - المحراث الخلفي
•		قارنة التوصيل السريعة، ميكانيكية (المحراث)
	•	ذراع طرفية قياسية
•		ذراع طرفية امتدادية
	•	قفل النقل، التراجع
	•	قفل النقل، ذراع الرافعة
اختياري	قياسي	المكونات الهيدروليكية
	•	المضخة الهيدروليكية (١٣٢ لتر/دقيقة)
•		نقاط الفصل السريع الهيدروليكية الإضافية
	•	قفل النقل الجانبي (كهروهيدروليكي)
	•	مبرد الزيت الهيدروليكي
اختياري	قياسي	المكونات الهيدروليكية - المحراث الخلفي
•		الخطوط الهيدروليكية، أحادية الاتجاه
•		الخطوط الهيدروليكية، ثنائية الاتجاه (مع الذراع الطرفية القابلة للتوسيع)
اختياري	قياسي	المكونات الهيدروليكية - اللودر
	•	قفل لودر، طفو
•		التحكم في القيادة
	•	رافعة موازية
اختياري	قياسي	الكهرباء
	•	نظام Product Link، خلوي
	•	إنذار الرجوع للخلف
•		مصباح تحذير، وامض
•		مصباح تحذير، قياسي
	•	النظام الكهربائي ١٢ فولت
	•	مولد تيار متردد بقدرة ١٢٠ أمبير

اختياري	قياسي	الكابينة
	•	المظلة الأساسية
•		مظلة، مميزة
•		كابينة، قياسية
•		الكابينة، قياسية معدلة
		*راجع صفحة خيارات الكابينة
		يتوفر هيكل حماية من الانقلاب (ROPS)/هيكل حماية من الأجسام المتساقطة (FOPS) بالكابينة بشكل قياسي. يفي هيكل الحماية من الانقلاب (ROPS) الذي توفره Caterpillar لهذه الماكينة بمعايير ISO 3471:2008 الخاصة بهيكل الحماية من الانقلاب (ROPS)، ويقي هيكل الحماية من الأجسام المتساقطة (FOPS II) بمعايير ISO 3449:2005
اختياري	قياسي	الإطارات/التوجيه/الفرامل
	•	نظام الدفع الثنائي
•		الدفع بجميع العجلات
	•	فرامل هيدروليكية معززة (دواسات مزدوجة)
	•	الإطارات ١٢-١٦،٥ (في الأمام) - نظام الدفع الثنائي (2WD)
	•	الإطارات ١٢،٥-١٨،٥/١٢،٥ (في الأمام) - نظام الدفع بجميع العجلات (AWD)
	•	إطارات ١٦،٩-٢٨ في الخلف
•		إطارات ١٨،٤-٢٦ في الخلف
اختياري	قياسي	المحرك/ناقل الحركة
	•	بطارية ٧٥٠ أمبير للتدوير على البارد (CCA)، لا تحتاج إلى الصيانة (قياسية)
•		بطارية ٧٥٠ أمبير للتدوير على البارد (CCA)، لا تحتاج إلى الصيانة (للخدمة الشاقة)
	•	محرك Cat 3054C بقدرة ٦٨،٥ كيلووات (٩٣ hp)
•		محرك Cat C4.4 بقدرة ٧٠ كيلووات (٩٤ حصاناً)
•		مسخن مجموعة المحرك
	•	محايد ناقل الحركة
	•	ناقل حركة، يدوي رباعي السرعات
اختياري	قياسي	الدخل
	•	أدوات التحكم، ذراع ميكانيكية
	•	التوجيه المعزز، هيدروستاتيكي
اختياري	قياسي	ملحقات أخرى
•		ثقل موازنة، ١١٥ كجم
•		ثقل موازنة، ٢٤٠ كجم
•		ثقل موازنة، ٤٦٠ كجم
•		رفارف أمامية
•		وسادات الشارع، أجهزة التثبيت
	•	صندوق تخزين للأدوات
	•	أدوات الربط للنقل
•		مصباح وحامل لوحة الترخيص بالخلف

ليس بالضرورة أن تتوفر كل المزايا في جميع المناطق. يُرجى مراجعة وكيل Cat المحلي لديك لمعرفة مدى توفر العرض المحدد في منطقتك. لمزيد من المعلومات، راجع كتيب المواصفات الفنية المتوفر على الموقع www.cat.com أو راجع وكيل Cat لديك.

خيارات الكابينة

خيارات الكابينة				
الكابينة، قياسية معدلة	كابينة، قياسية	مظلة، مميزة	المظلة، الأساسية	
اختياري	اختياري			
✓				مكيف الهواء
✓				مساند الأذرع
✓	✓	✓	✓	مقبس مصباح التحذير (٢x)
✓	✓	✓	✓	حامل أكواب
✓	✓	✓	✓	زر القفل التفاضلي في أداة التحكم في اللودر
اختياري	اختياري	اختياري	اختياري	مروحة وجه
✓	✓	✓	✓	حصيرة أرضية قابلة لل فك
✓	✓			نوافذ أمامية وخلفية تفتح على الجانب
✓	✓	✓	✓	المصابيح الأمامية.
اختياري	اختياري			حاجب شمس مثقب بكامل العرض
✓	✓	✓	✓	مصباح عمل هالوجين قابلة للضبط بالكامل (٦x)
✓	✓			كابينة، زجاجية بالكامل
		✓		كابينة، أجزاء زجاجية (النافذة الأمامية)
✓	✓	✓	✓	مجموعة المقاييس
✓	✓	✓	✓	آلة تنبيه، في الأمام
✓	✓	✓	✓	آلية تنبيه، بالخلف
✓	✓	✓	✓	مقبس كهرباء داخلي (٢x)
✓	✓	✓	✓	مصباح خلفية
✓	✓			أبواب تفتح للييسار واليمين
✓	✓	✓	✓	وحدة التخزين اليسرى
✓	✓	✓	✓	قفل سلامة، ناقل الحركة
		✓	✓	المقعد، من الفينيل بنظام تعليق ميكانيكي
✓	✓			المقعد، من القما بنظام تعليق ميكانيكي
✓	✓	✓	✓	مؤشر الاتجاه ذاتي الإلغاء
✓				عمود عجلة القيادة، قابل لضبط الإمالة
✓	✓			ماسحات غسل نوافذ، خلفية
✓	✓	✓		ماسحات غسل نوافذ، أمامية

AAHQ8414
(Africa/Middle East, Eurasia, APD,
South America excluding Brazil)

لمزيد من المعلومات الكاملة حول منتجات Cat، وخدمات الوكلاء، وحلول الصناعة، تفضل بزيارتنا على شبكة الويب على الموقع
www.cat.com

حقوق النشر © لعام ٢٠٢٣ لصالح شركة Caterpillar. جميع الحقوق محفوظة.

تخضع المواد والمواصفات للتغيير من دون سابق إخطار. قد تتضمن الماكينات المعروضة في الصور معدات إضافية. راجع وكيل Cat الذي تتعامل معه بخصوص الخيارات المتوفرة.

إن CAT، وCATERPILLAR، وLET'S DO THE WORK، والشعارات الخاصة بها، و"Caterpillar Corporate Yellow"، و"Power Edge" و"Modern Hex" لعلامة Cat التجارية، بالإضافة إلى علامة تعريف الشركة والمنتج المستخدمة هنا، كلها علامات تجارية خاصة بشركة Caterpillar ولا يجوز استخدامها بدون تصريح.



www.caterpillar.com www.cat.com