

CHARGEUSE-PELLETEUSE

426



Moteur 3054C Cat® (de série)

Puissance moteur 68,5 kW (93 hp)

Poids

Poids en ordre de marche 8 425 kg

Profondeur d'excavation de la pelle rétro

Profondeur d'excavation 4 707 mm

Bras télescopique rentré 4 756 mm

Bras télescopique sorti 5 697 mm



Caterpillar a fait ses preuves dans le secteur des équipements de construction et produit des machines de qualité optimale depuis 90 ans, apportant le progrès et favorisant des changements positifs et durables sur tous les continents. Depuis plus de 35 ans, de la série A au produit actuel, nous avons conçu des chargeuses-pelleteuses axées sur le conducteur, privilégiant la fiabilité, la puissance et le confort du poste de conduite. La Chargeuse-pelleteuse 426 Cat® poursuit cette tradition en fournissant une machine qui contribue au développement de votre activité.

LA NOUVELLE 426 CAT®

PRENEZ LE CONTRÔLE
DANS VOTRE NOUVELLE
CHARGEUSE-PELLETEUSE



PLUS DE COMMANDES POUR VOUS

- + **CABINE ET COMMANDES** – LA CABINE SPACIEUSE DES CHARGEUSES-PELLETEUSES CAT OFFRE UN POSTE DE CONDUITE CONFORTABLE ET CONVIVIAL, AVEC UNE EXCELLENTE VISIBILITÉ.
- + **CIRCUITS HYDRAULIQUES PUISSANTS** – LA CHARGEUSE-PELLETEUSE 426 FAIT VÉRITABLEMENT LA DIFFÉRENCE. LE DÉBIT ÉLEVÉ DE LA POMPE ET LE CIRCUIT HYDRAULIQUE DE QUALITÉ SUPÉRIEURE PERMETTENT D'OBTENIR D'EXCELLENTES PERFORMANCES HYDRAULIQUES, DU BOUT DES DOIGTS.
- + **PRODUCT LINK™** – PRODUCT LINK VOUS PERMET DE TIRER LE MEILLEUR PARTI DE VOTRE CHARGEUSE-PELLETEUSE CAT ET D'ACCÉDER À DISTANCE À DES INFORMATIONS TELLES QUE L'EMPLACEMENT DE LA MACHINE ET LES HEURES DE FONCTIONNEMENT.

POSTE DE CONDUITE

TOUT LE MONDE SE SENTIRA À L'AISE DANS CETTE CABINE.



UN CONFORT SANS LIMITE

Le poste de conduite de la 426 est conçu pour offrir un confort maximal, une facilité d'utilisation ainsi qu'un confort tout au long de la journée pour répondre aux exigences des conducteurs d'aujourd'hui. Conçue spécialement pour le marché, la cabine du 426 inclut un habitacle spacieux, un pare-brise plat et une excellente visibilité. La cabine est spacieuse, ce qui permet au conducteur de se déplacer librement lors du passage d'un mode de fonctionnement à un autre. Toutes les commandes sont facilement accessibles, avec une excellente ergonomie. Une colonne de direction inclinable et des repose-poignets sont maintenant disponibles en option. Les autres caractéristiques incluent un espace de chargement supplémentaire, de grandes aérations réglables réparties dans la cabine et des jauges transparentes qui fournissent au conducteur les informations nécessaires pour optimiser les performances de la machine. Les vitres teintées sont proposées en temps qu'équipement standard pour assurer le confort des conducteurs dans tous les environnements.



GROUPE MOTOPROPULSEUR

HAUTES PERFORMANCES.

GROUPE MOTOPROPULSEUR

La 426 est équipée de série du Moteur 3054C Cat (conforme aux normes équivalentes Tier 2 de l'EPA pour les États-Unis/Stage II pour l'Union européenne) et en option du Moteur C4.4 Cat (conforme aux normes équivalentes Tier 3 de l'EPA pour les États-Unis/Stage IIIA pour l'Union européenne). Il s'agit d'un moteur avec turbocompresseur à injection directe à 4 cylindres et à 4 temps, équipé de série de bougies de préchauffage pour des performances optimales par temps froid. Ce dernier procure des performances de démarrage au quart de tour jusqu'à -26°C . Un ensemble pour climat froid est disponible en option pour des performances de démarrage au quart de tour jusqu'à -55°C . Le moteur comporte également une pompe à eau entraînée par engrenages offrant une meilleure fiabilité que les pompes classiques entraînées par courroie.

ESSIEU ET FREINS

L'essieu arrière de la 426 est sous carter et comporte un système de freinage multidisque. Il s'agit d'un circuit autorégleur à bain d'huile capable de fonctionner dans les conditions les plus difficiles. L'essieu arrière offre un blocage de différentiel intégral, ce qui améliore l'adhérence lors de travaux sur des terrains meubles. Cela améliore les performances et réduit l'usure des pneus. Le système utilise deux pédales de frein pour mieux répartir l'effort de freinage dans les espaces confinés. La traction intégrale (AWD, All Wheel Drive) peut être enclenchée par un contacteur situé sur le panneau de la console avant ou au moyen de la pédale de frein lors d'un freinage sur toutes les roues. La traction intégrale peut être enclenchée en cours de déplacement et en charge, quel que soit le rapport, en marche avant ou arrière. L'essieu avant AWD est monté sur balancier et ne nécessite pas de graissage quotidien, ce qui permet au conducteur d'économiser du temps et de l'argent. Une protection en option est disponible pour protéger l'arbre de transmission et d'augmenter ainsi la durée de vie de cette machine lors de travaux dans des environnements difficiles en présence de roche.

TRANSMISSION

Le modèle 426 est équipé de la transmission Power Shuttle de 40 km/h, qui améliore la vitesse sur route et optimise les changements de rapports. Le levier de marche avant/arrière, placé sur la colonne de direction, est positionné de façon à faciliter les changements de direction, tandis que la sélection des rapports se fait au moyen du levier de vitesse au plancher.





PERFORMANCES DE LA CHARGEUSE

LEVAGE PARALLÈLE ET FORCES D'ARRACHAGE OPTIMALES.



LEVAGE PARALLÈLE

La Chargeuse à levage parallèle 426 bénéficie de capacités de levage et de forces d'arrachage inégalées, pour une puissance et une productivité accrues. Disponible avec un godet normal GP, un godet tous-travaux ou un godet tous-travaux à fourches, le modèle 426 s'adapte précisément à vos besoins. Les bras de manutention parallèles de la chargeuse assurent sans difficulté toutes les tâches de levage et de chargement, tout en offrant une excellente visibilité vers l'avant et une très bonne rétention du matériau tout au long des cycles de levage et d'abaissement.



COMMANDE ANTITANGAGE

L'option de commande antitangage offre une suspension de la chargeuse améliorant le confort de conduite lors des déplacements sur le chantier ou de la conduite de la machine sur la route. Elle offre également une meilleure rétention des matériaux, ce qui se traduit par une augmentation considérable de la productivité.



PERFORMANCES DE LA PELLE ARRIÈRE

CONCEPTION POLYVALENTE POUR TOUTES LES APPLICATIONS.



FLÈCHE DE TYPE PELLE HYDRAULIQUE

La flèche Caterpillar, reconnaissable au premier coup d'œil, est bien plus qu'un élément esthétique : elle est aussi plus performante que les flèches droites. Qu'il s'agisse de charger des camions sur une route étroite avec très peu de dégagement ou de creuser par-dessus des obstacles, par exemple un mur, la flèche de type pelle hydraulique dépasse toutes les autres. Combinez la polyvalence à la force d'arrachage et à la précision des commandes du circuit hydraulique à détection de charge et répartition du débit, et vous obtenez l'une des meilleures combinaisons de flèche et de bras sur le marché. La conception étroite de la flèche offre une visibilité optimale sur l'outil de travail et le sol. Notre système offre en outre l'amortissement d'orientation et de flèche de série. Cette fonction permet de creuser des tranchées très rapidement en amortissant la flèche lors du levage. L'amortissement de tourelle permet de placer facilement la flèche au-dessus de la tranchée afin de réduire les temps de cycle et d'augmenter la productivité.



BRAS TÉLESCOPIQUE

La 426 est proposée avec un bras télescopique qui permet d'accroître la profondeur d'excavation et la portée. Ceci offre une plus grande polyvalence de la machine et réduit le temps habituellement requis pour le repositionnement de la machine. La section intérieure coulissante protège les tampons d'usure contre les saletés et prolonge les intervalles de réglage et de remplacement. Les conduites monodirectionnelles ou bidirectionnelles destinées à l'utilisation d'outils de travail hydrauliques sont disponibles avec le bras télescopique. Empruntant des passages protégés, elles ne sont pas endommagées dans les tranchées les plus étroites.

CIRCUIT HYDRAULIQUE PUISSANT ET EFFICACE

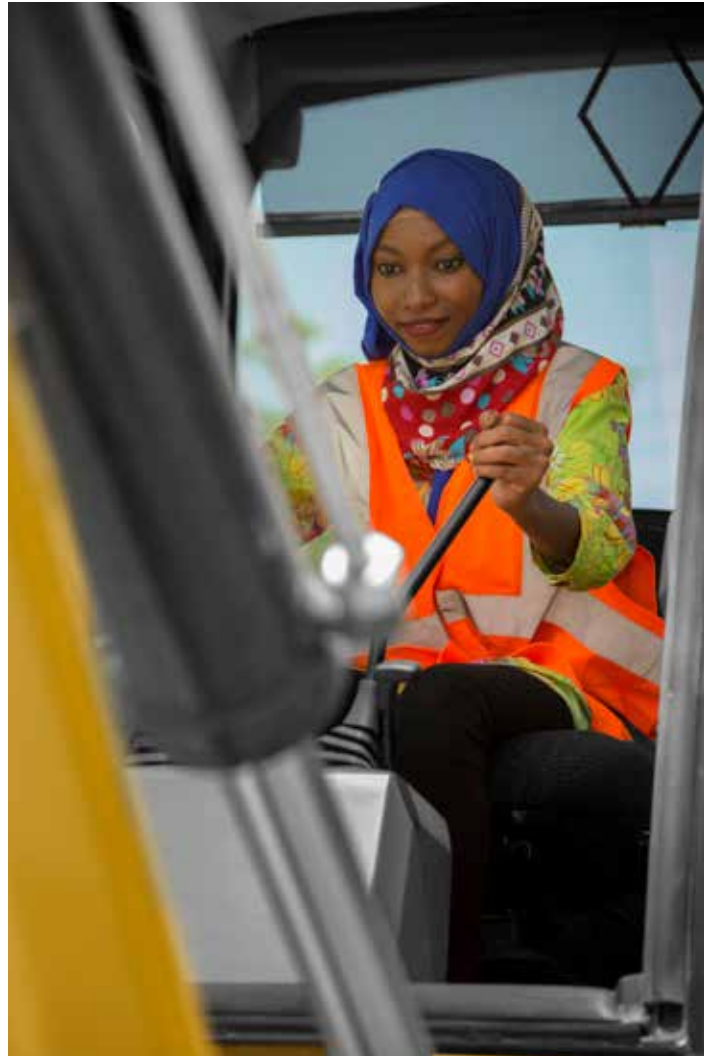
LE CIRCUIT À DÉTECTION DE CHARGE OFFRE DE MEILLEURES ÉCONOMIES DE CARBURANT.

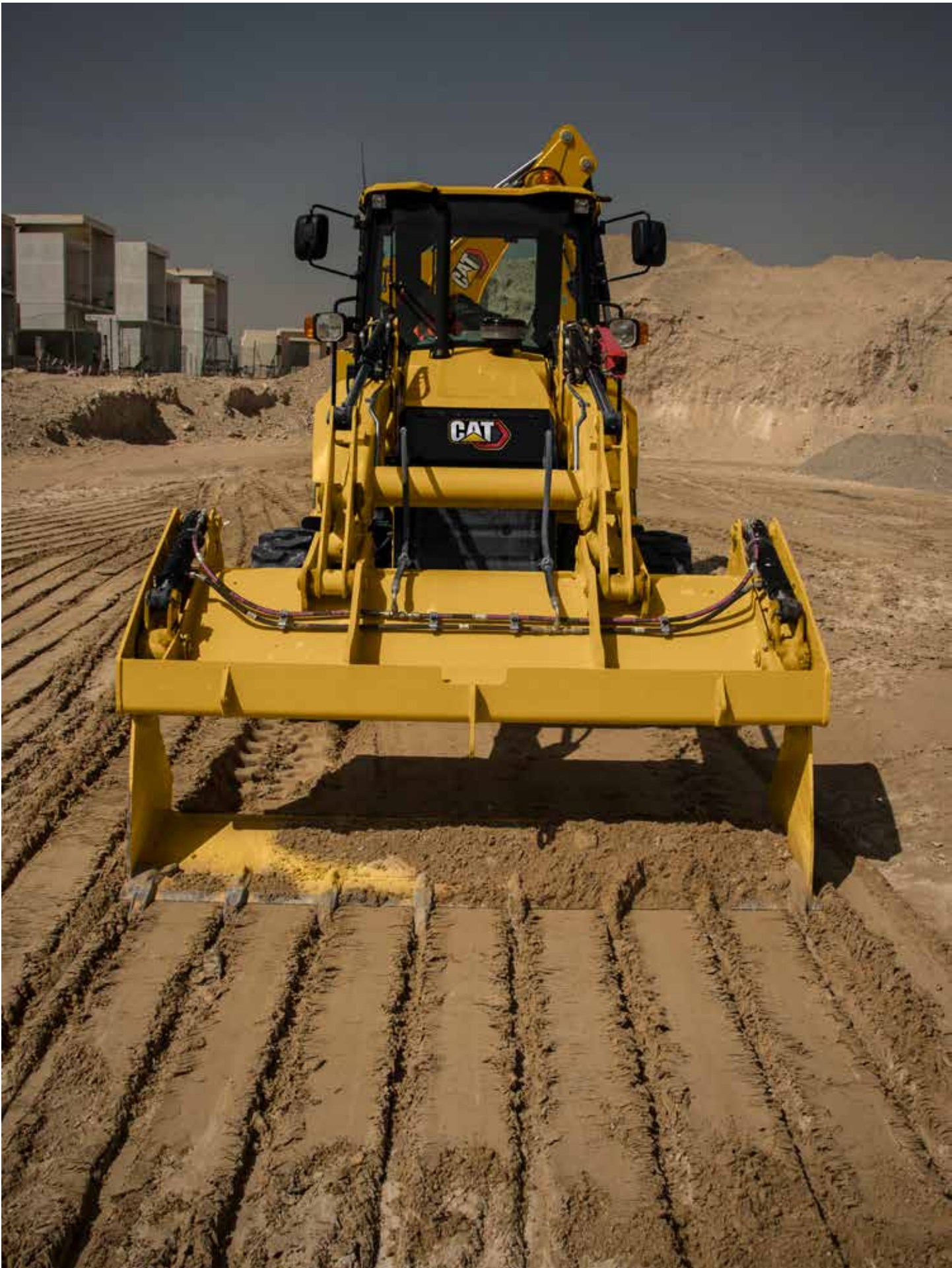
PERFORMANCES DU CIRCUIT HYDRAULIQUE

Vous ne travaillez sûrement pas constamment à pleine puissance. Alors, pourquoi la machine devrait-elle tourner à plein régime, consommer plus de carburant, faire plus de bruit et de manière générale accélérer l'usure ses principaux composants ? La 426 est dotée d'un circuit hydraulique à détection de charge à centre fermé, conçu pour ajuster la puissance et le débit fournis en fonction des exigences de l'opération. Cela permet d'améliorer le rendement énergétique et de réduire l'usure.

Qu'il s'agisse du creusement d'une tranchée ou d'une excavation plus délicate autour de conduites, vous conservez toujours une maîtrise totale. Dans les applications de chargement ou de transport de charges, la vitesse est essentielle. Le système fournit le débit nécessaire pour mener le travail à bien rapidement et efficacement. Le circuit étant très peu sollicité lorsque cela n'est pas nécessaire, les pertes parasites sont moindres, laissant davantage de puissance disponible pour l'effort à la jante et, par conséquent, garantissant une meilleure efficacité de chargement et de transport.

Le modèle 426 dispose également de répartiteurs de débit qui garantissent une bonne alimentation en huile des vérins d'équipement et une meilleure maîtrise, tout en éliminant les manques d'huile lorsque plusieurs fonctions sont utilisées (nivellement avec la pelle rétro, par exemple).







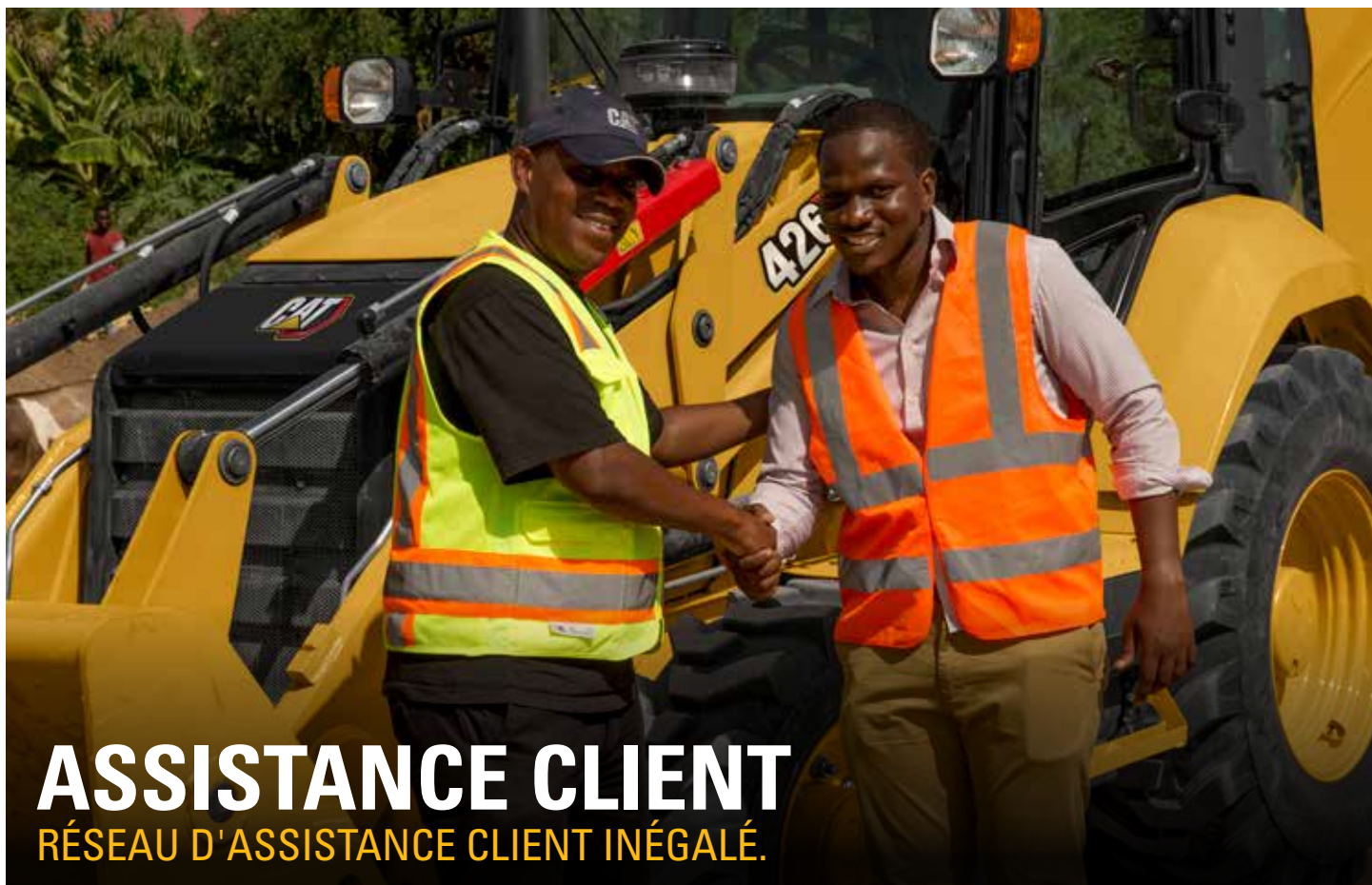
FACILITÉ D'ENTRETIEN

PRENEZ SOIN DE VOS EMPLOYÉS ET DE VOS ÉQUIPEMENTS

ACCÈS FACILE

Les contrôles quotidiens, souvent synonymes de corvée pour le conducteur, sont réduits à leur minimum sur la 426. La 426 est équipée d'un capot à ouverture rabattable, qui permet d'accéder à tous les points de contrôle et de remplissage, au filtre à air, au réservoir de lave-vitre et aux indicateurs visuels. Le modèle 426 comporte une cuve de préfiltre transparente, conçue spécialement pour apporter une protection supplémentaire au moteur lors de l'utilisation de la machine dans des environnements difficiles. La cuve se situe sur le dessus du capot. Lorsqu'elle doit être vidée, un indicateur visuel en informe le conducteur, lequel peut s'assurer que tout est exempt de débris et que le système fonctionne sans problème. Comme les autres chargeuses-pelleteuses Cat, la 426 reste équipée de joints universels étanches à vie pour les axes oscillants d'essieu, l'essieu et l'arbre de transmission. Le système Product Link Cat permet de surveiller à distance des données telles que l'emplacement et les heures de fonctionnement de la machine.





ASSISTANCE CLIENT

RÉSEAU D'ASSISTANCE CLIENT INÉGALÉ.

CONTRATS DE VALEUR CLIENTS

Votre concessionnaire Cat peut vous proposer toute une gamme de contrats de valeur clients (CVA), qui peuvent ensuite être adaptés selon votre budget et vos exigences. Les concessionnaires peuvent également proposer un vaste choix d'options, de l'entretien préventif complet avec module de prélèvement périodique d'échantillons d'huile (S-O-SSM) au contrat CVA portant uniquement sur les pièces de rechange. La protection de votre investissement et le calcul précis de vos mensualités vous aideront à gérer plus efficacement votre entreprise.

CHOIX DE LA MACHINE

Votre concessionnaire peut vous aider à choisir une machine en fonction de vos besoins et à minimiser les coûts d'exploitation. La machine à laquelle vous pensez est-elle vraiment adaptée à vos besoins ? Y-aurait-il une solution qui vous conviendrait mieux ?

FORMATION ET ASSISTANCE

Consultez votre concessionnaire pour en savoir plus sur l'assistance supplémentaire. Ils sont à même de vous informer sur les techniques d'utilisation de votre machine qui vous permettent de réduire l'usure, d'augmenter la productivité, de réduire les coûts d'exploitation et de profiter au maximum des formidables fonctionnalités proposées sur les chargeuses-pelleteuses Cat.



ASSISTANCE CONCESSIONNAIRE CAT RÉPUTÉE

Qu'il s'agisse de vous aider à choisir la machine appropriée ou de vous procurer une assistance continue, les concessionnaires Cat ne manqueront pas de vous proposer ce qui se fait de mieux en matière de vente et d'entretien.

- + Programmes d'entretien préventif et contrats d'entretien garanti
- + Disponibilité exceptionnelle des pièces
- + Formation des conducteurs pour accroître votre rentabilité
- + Pièces d'origine Cat remanufacturées

OUTILS DE TRAVAIL

UNE SOLUTION POUR CHAQUE TÂCHE.

CHARGEUSE

GOGETS DE CHARGEUSE

Des godets normaux GP (1,05 m³), tous-travaux (1,0 m³) et tous-travaux à fourches (1,0 m³) sont disponibles sur la 426 et sont tous dotés de dents à boulonner.

PELLE RÉTRO

GOGETS DE PELLE

CAT Works Tools offrent une gamme de godets de différentes tailles qui vous permettra de trouver rapidement le godet adapté à votre application

- + USAGE COURANT
- + EXTRA-ROBUSTE
- + GRANDE CAPACITÉ
- + ROCHE
- + CREUSEMENT DE FOSSÉ

AUTRES OUTILS DISPONIBLES POUR LA PELLE RÉTRO

- + FRAISEUSES DE CHAUSSÉE
- + MARTEAUX
- + VIS D'ALIMENTATION
- + PLAQUES COMPACTAGE VIBRANTES

ATTACHE RAPIDE POUR PELLE RÉTRO

Une attache rapide de chargeuse hydraulique ou une attache rapide de pelle mécanique sont disponibles pour la 426, permettant de changer d'outils de travail facilement et en toute sécurité.



CARACTÉRISTIQUES TECHNIQUES

Rendez-vous sur cat.com pour consulter les spécifications complètes.

MOTEUR		
Modèle	3054C Cat® mécanique avec turbocompresseur (de série)	C4.4 Cat mécanique avec turbocompresseur refroidi à l'admission (en option)
Puissance nominale (standard) à 2 200 tr/min		
Puissance moteur : ISO 14396:2002	68,5 kW (93 hp)	70 kW (94 hp)
Puissance nette maxi à 2 000 tr/min		
SAE J1349:2011	66,4 kW (89 hp)	67,2 kW (90 hp)
Réserve de couple (nette) à 1 200 tr/min	38 %	
Réserve de couple (nette) à 1 400 tr/min	37 %	
Couple maximal à 1 400 tr/min	394 Nm	383 Nm
Alésage	105 mm	105 mm
Course	127 mm	127 mm
Cylindrée	4,4 l	4,4 l
<ul style="list-style-type: none"> • La puissance nette annoncée désigne la puissance disponible au volant lorsque le moteur est équipé d'un ventilateur, d'un filtre à air, d'un silencieux et d'un alternateur. • Aucun détarage n'est nécessaire jusqu'à 2 286 m d'altitude. Le détarage automatique protège les circuits de transmission et hydraulique. • Le Moteur 3054C Cat est conforme aux normes équivalentes Tier 2 de l'EPA pour les États-Unis/Stage II pour l'Union européenne. Le Moteur C4.4 Cat en option est conforme aux normes équivalentes Tier 3 de l'EPA pour les États-Unis/Stage IIIA pour l'Union européenne. 		

CIRCUIT HYDRAULIQUE	
Type	Centre fermé
Type de pompe	Débit variable, piston axial
Capacité maximale de la pompe	132 l/min
Pression du circuit	
Pelle rétro	250 bar
Chargeuse	250 bar

NIVEAU SONORE	
À l'intérieur de la cabine	80 dB(A)
Hors de la cabine	104 dB(A)

TRANSMISSION	
Vitesses de translation d'une chargeuse-pelleteuse à quatre roues motrices, à plein régime, si elle est équipée de pneus 16,9x28 à l'arrière.	
Power Shuttle	
Marche avant	
1re	5,6 km/h
2e	9,3 km/h
3e	21,0 km/h
4e	40,0 km/h
Marche arrière	
1re	5,6 km/h
2e	9,3 km/h
3e	21,0 km/h
4e	40,0 km/h

CONTENANCES POUR L'ENTRETIEN	
Circuit de refroidissement	22,0 l
Réservoir de carburant	160 l
Huile moteur avec filtre	8,8 l
Transmission (Power Shuttle) – AWD	15 l
Essieu arrière	16,5 l
Planétaires	1,7 l
Essieu avant (traction intégrale)	11 l
Planétaires	0,7 l
Circuit hydraulique	106 l
Réservoir hydraulique	40 l

(suite à la page suivante)

CARACTÉRISTIQUES TECHNIQUES

Rendez-vous sur cat.com pour consulter les spécifications complètes.

POIDS*	
Poids en ordre de marche (estimé)	8 425 kg
Poids en ordre de marche (maximal) (capacité ROPS)	11 000 kg
Bras télescopique	210 kg
Godet de la chargeuse – Normal GP	530 kg
Godet de la chargeuse – Tous travaux	681 kg
Godet de la chargeuse – Tous-travaux avec supports de fourche	691 kg
Contrepoids	
Base	115 kg
Moyen	240 kg
Hautes	460 kg
Contrepoids minimal conseillé – Bras standard	
Godet de la chargeuse normal GP	115 kg
Godet de chargeuse tous-travaux	0 kg
Contrepoids minimal conseillé – Bras télescopique	
Godet de chargeuse normal GP	460 kg
Godet de chargeuse tous-travaux	0 kg
*Configuration de la machine – moteur standard, pelle avec bras standard, cabine standard avec climatisation, transmission standard à traction intégrale, godet de chargeuse MP de 1 m ³ , godet de pelle pour usage courant de 24 in, pneus 12.5/80-18 et 16.9-28, sans contrepoids, avec le poids d'un conducteur de 80 kg et un réservoir de carburant plein.	

ESSIEUX
Traction intégrale (AWD, All Wheel Drive)
Caractéristiques
<ul style="list-style-type: none"> • Essieu arrière extra-robuste avec freins autoréglables montés à l'intérieur et réducteurs. • Vous pouvez enclencher la traction intégrale à l'aide d'un contacteur situé sur le panneau de la console avant ou au moyen de la pédale de frein lors d'un freinage sur toutes les roues. La traction intégrale s'enclenche à la volée et sous charge, quel que soit le rapport, en marche avant et arrière. Elle dispose de réducteurs externes pour faciliter l'entretien. • L'essieu avant de traction intégrale est monté sur balancier, sous carter étanche et graissé en permanence, et ne nécessite donc pas d'entretien quotidien. Comprend également un vérin de direction à double effet avec un angle de braquage de 52° pour une meilleure maniabilité.

CAPACITÉ D'ESSIEU	
Essieu avant, traction intégrale	
Statique	22 964 kg
Dynamique	9 186 kg
Essieu arrière	
Statique	22 964 kg
Dynamique	9 186 kg

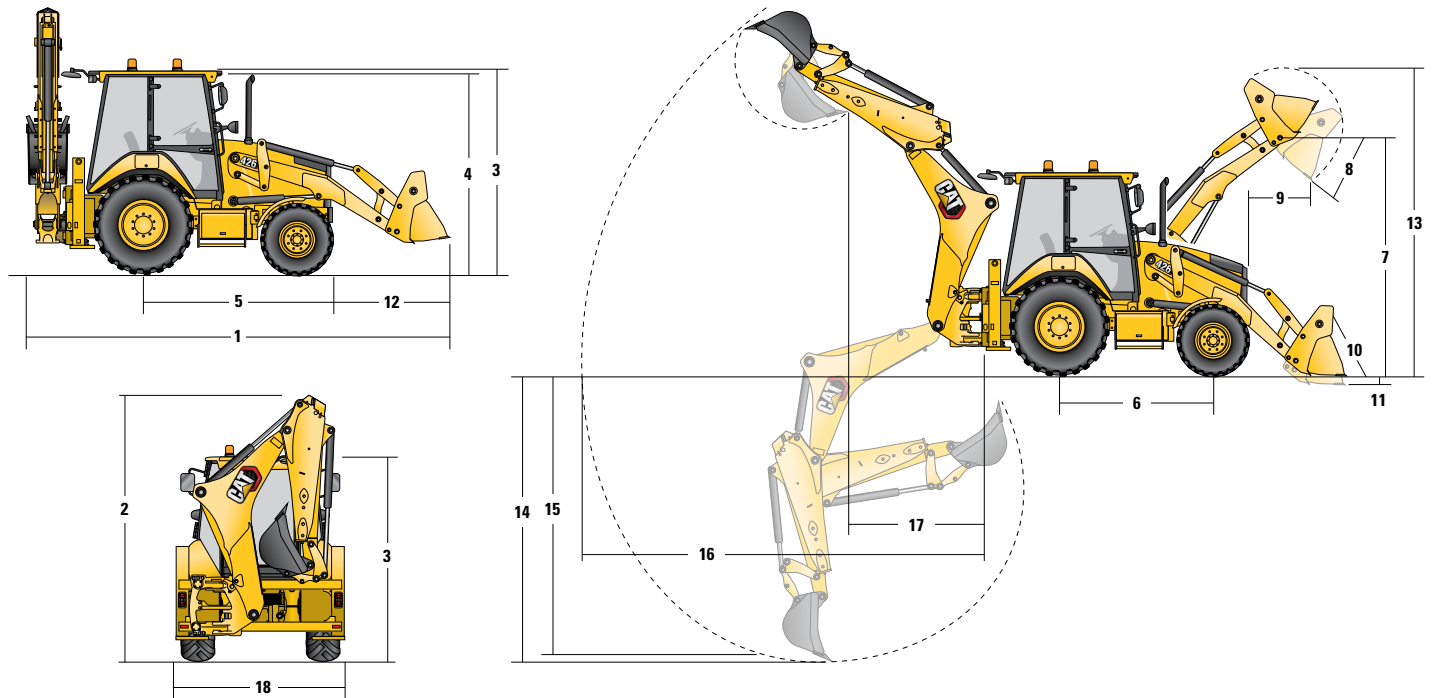
DIRECTION	
Type	Roue avant
Direction assistée	Hydrostatique
Vérin de traction intégrale, un (1), à double effet	
Alésage	65 mm
Course	120 mm
Diamètre de la tige	36 mm
Diamètre de braquage	
Traction intégrale (roue intérieure non freinée)	
À l'extérieur des roues avant	8,18 m
À l'extérieur du godet de chargeuse le plus large	10,97 m

FREINS
Freins hydrauliques multidisques assistés, entièrement sous protection.
Caractéristiques
<ul style="list-style-type: none"> • Freins multidisques Kevlar à bain d'huile, montés à l'intérieur, à commande hydraulique, agissant sur l'arbre d'entrée du réducteur. • Totalement protégés et étanches. • Autoréglables. • Les deux pédales de frein commandées au pied peuvent être jumelées pour la conduite sur route. • Les freins de stationnement sont indépendants du circuit des freins de manœuvre. Le frein de stationnement est actionné mécaniquement par le biais d'un levier situé sur la console de droite. • Conforme à la norme 3450:2011 et aux exigences CMVR.

CARACTÉRISTIQUES TECHNIQUES

Rendez-vous sur cat.com pour consulter les spécifications complètes.

DIMENSIONS DE LA MACHINE



426

	Normal GP – 1,05 m ³	Tous-travaux – 1 m ³	Tous-travaux avec fourches – 1 m ³
1 Longueur hors tout en position de déplacement sur route	5 725 mm	5 674 mm	5 674 mm
Longueur de transport hors tout	5 677 mm	5 681 mm	5 681 mm
2 Hauteur de transport hors tout	3 757 mm	3 757 mm	3 757 mm
Largeur hors tout	2 346 mm	2 346 mm	2 346 mm
3 Hauteur jusqu'au sommet de la cabine	2 895 mm	2 895 mm	2 895 mm
4 Hauteur – Sommet du tuyau d'échappement	2 716 mm	2 716 mm	2 716 mm
5 Pont arrière de l'axe à la grille avant	2 708 mm	2 708 mm	2 708 mm
6 Empattement - Traction intégrale	2 200 mm	2 200 mm	2 200 mm

Dimension et performances Sauf indication contraire, les spécifications des dimensions et des performances indiquées correspondent à celles de machines équipées de pneus avant 12.5/80-18, de pneus arrière 16.9-28, d'une cabine standard, d'un bras standard équipé d'un godet pour usage courant de 610 mm et des équipements standard.

CARACTÉRISTIQUES TECHNIQUES

Rendez-vous sur cat.com pour consulter les spécifications complètes.

DIMENSIONS ET PERFORMANCES DU GODET DE CHARGEUSE

	Normal GP – 1,05 m ³	Tous-travaux – 1 m ³	Tous-travaux avec fourches – 1 m ³
Capacité	1,05 m³	1 m³	1 m³
Largeur	2 262 mm	2 262 mm	2 262 mm
Capacité de levage à la hauteur maximale	3 630 kg	3 496 kg	3 172 kg
Force d'arrachage, grande hauteur de levage	54,48 kN	53,95 kN	51,04 kN
Force d'arrachage	53,91 kN	60,47 kN	59,26 kN
Charge limite d'équilibre au point d'arrachage	6 225 kg	6 301 kg	6 048 kg
7 Hauteur de charnière maximale	3 449 mm	3 449 mm	3 449 mm
8 Angle de vidage à la hauteur de levage maximale	46°	46°	46°
Hauteur de vidage à l'angle maximal	2 735 mm	2 766 mm	2 766 mm
9 Portée de vidage à l'angle maximal	897 mm	822 mm	822 mm
10 Redressement maximal du godet au niveau du sol	41°	42°	40°
11 Profondeur d'excavation	112 mm	145 mm	145 mm
Angle de braquage maximal	113°	116°	116°
12 De la calandre à la lame de coupe du godet, en position de transport	1 480 mm	1 449 mm	1 449 mm
13 Hauteur d'exploitation maximale	4 370 mm	4 348 mm	4 832 mm

DIMENSIONS ET PERFORMANCES DU GODET DE PELLE

	Bras standard	Bras télescopique rétracté	Bras télescopique allongé
14 Profondeur de creusage - Maximale SAE	4 116 mm	4 191 mm	5 208 mm
Profondeur d'excavation maximale, valeurs du fabricant	4 707 mm	4 756 mm	5 697 mm
15 Profondeur de creusage, fond plat de 2440 mm	3 740 mm	3 806 mm	4 887 mm
Profondeur d'excavation, fond plat de 600 mm	4 092 mm	4 158 mm	5 168 mm
Profondeur d'excavation, fond plat de 600 mm, valeur du fabricant	4 668 mm	4 719 mm	5 684 mm
16 Portée du pivot d'orientation au niveau du sol	5 603 mm	5 657 mm	6 585 mm
Hauteur d'exploitation maximale	5 721 mm	5 722 mm	6 338 mm
Hauteur de chargement	3 934 mm	3 947 mm	4 491 mm
17 Portée de chargement	1 528 mm	1 648 mm	2 546 mm
Arc tourelle	180°	180°	180°
Rotation du godet	205°	205°	205°
18 Largeur hors tout du stabilisateur	2 242 mm	2 242 mm	2 242 mm
max. du godet	57,22 kN	56,61 kN	56,61 kN
max. du bras	35,3 kN	33,66 kN	24,59 kN

ÉQUIPEMENT DE SÉRIE ET EN OPTION

L'équipement de série et les options peuvent varier. Pour de plus amples informations, veuillez consulter votre concessionnaire Cat.

CABINE	ESSIEU	EN OPTION
Toit, base	•	
Toit, Plus		•
Cabine standard		•
Cabine, Standard Plus		•
*Voir la page des options de cabine		
La cabine ROPS (Roll-Over Protective Structure, cadre de protection en cas de retournement) et FOPS (Falling Object Protective Structure, cadre de protection contre les chutes d'objets) sont de série. Le cadre de protection en cas de retournement (ROPS) proposé par Caterpillar sur cette machine répond aux critères ROPS de la norme ISO 3471:2008 et aux critères FOPS II de la norme ISO 3449:2005		
PNEUS/DIRECTION/FREINS	ESSIEU	EN OPTION
Deux roues motrices	•	
Traction intégrale		•
Freins hydrauliques assistés (pédales doubles)	•	
Pneus 12-16,5 (avant) – 2WD	•	
Pneus 12,5/80-18 (avant) – AWD	•	
Pneus 16,9-28 arrière	•	
Pneus 18,4-26 arrière		•
MOTEUR/TRANSMISSION	ESSIEU	EN OPTION
Batterie 750 CCA (Cold Cranking Amperes, capacité de démarrage à froid), sans entretien (standard)	•	
Batterie sans entretien de 750 CCA (Cold Cranking Amperes, capacité de démarrage à froid) (industrielle)		•
Moteur 3054C Cat de 68,5 kW (93 hp)	•	
Moteur 70 kW (94 hp) C4.4 Cat		•
Réchauffeur de bloc moteur		•
Dispositif de neutralisation de la transmission	•	
Transmission, manuelle à 4 vitesses	•	
ENTRÉE	ESSIEU	EN OPTION
Commandes, levier mécanique	•	
Direction assistée hydrostatique	•	
AUTRES ÉQUIPEMENTS	ESSIEU	EN OPTION
Contrepoids, 115kg		•
Contrepoids, 240kg		•
Contrepoids, 460kg		•
Garde-boue avant		•
Tampons de route, stabilisateurs		•
Coffre de rangement à outils	•	
Tirants pour le transport	•	
Support de plaque d'immatriculation arrière avec éclairage		•

PROTECTIONS	ESSIEU	EN OPTION
Protection, arbre de transmission		•
Protection, feux arrière		•
Renfort de sécurité de la chargeuse	•	
FLÈCHE, BRAS ET TIMONERIES – PELLE RÉTRO	ESSIEU	EN OPTION
Attache rapide, mécanique (pelle rétro)		•
Bras standard	•	
Bras télescopique		•
Verrouillage de transport, tourelle	•	
Verrouillage de transport, flèche	•	
CIRCUIT HYDRAULIQUE	ESSIEU	EN OPTION
Pompe hydraulique (132 l/min)	•	
Canalisations auxiliaires hydrauliques à déconnexions rapides		•
Verrouillage de déport latéral (électrohydraulique)	•	
Refroidisseur d'huile hydraulique	•	
CIRCUIT HYDRAULIQUE – PELLE RÉTRO	ESSIEU	EN OPTION
Canalisations hydrauliques, unidirectionnelles		•
Canalisations hydrauliques, bidirectionnelles (avec bras télescopique)		•
CIRCUIT HYDRAULIQUE – CHARGEUSE	ESSIEU	EN OPTION
Désengagement de la chargeuse, position libre	•	
Commande antitangage		•
Levage parallèle	•	
ÉQUIPEMENT ÉLECTRIQUE	ESSIEU	EN OPTION
Product Link, cellulaire	•	
Alarme de recul	•	
Gyrophare à lampe stroboscopique		•
Gyrophare, de série		•
Circuit électrique 12 V	•	
Alternateur 120 A	•	

Les caractéristiques disponibles varient selon les régions. Pour plus d'informations sur les offres disponibles dans votre région, veuillez contacter votre concessionnaire Cat local.

Pour plus d'informations, consultez la Brochure sur les spécifications techniques disponible à l'adresse www.cat.com ou auprès de votre concessionnaire Cat.

OPTIONS DE CABINE

OPTIONS DE CABINE				
	Toit, base	Toit, Plus	Cabine standard	Cabine, Standard Plus
Climatisation			En option	En option
Accoudoirs				✓
Prise pour gyrophare (x2)	✓	✓	✓	✓
Porte-gobelet	✓	✓	✓	✓
Bouton de blocage de différentiel sur le panneau de commande de la chargeuse	✓	✓	✓	✓
Ventilateur avant	En option	En option	En option	En option
Tapis de sol amovible	✓	✓	✓	✓
Vitres latérales ouvrables à l'avant et à l'arrière			✓	✓
Phares avant	✓	✓	✓	✓
Pare-soleil perforé sur toute la largeur			En option	En option
Projecteurs halogène entièrement réglables (x6)	✓	✓	✓	✓
Cabine, entièrement vitrée			✓	✓
Cabine, partiellement vitrée (vitre avant)		✓		
Groupe d'indicateurs	✓	✓	✓	✓
Klaxon, avant	✓	✓	✓	✓
Klaxon, arrière	✓	✓	✓	✓
Douille électrique interne (x2)	✓	✓	✓	✓
Feux arrière	✓	✓	✓	✓
Portes à ouverture à gauche et à droite			✓	✓
Console de rangement côté gauche	✓	✓	✓	✓
Verrou de sécurité, transmission	✓	✓	✓	✓
Siège, vinyle avec suspension mécanique	✓	✓		
Siège, revêtement en tissu, à suspension mécanique			✓	✓
Indicateur de direction à désactivation automatique	✓	✓	✓	✓
Colonne de direction inclinable et réglable				✓
Essuie-glaces et lave-glace, arrière			✓	✓
Essuie-glaces et lave-glace, avant		✓	✓	✓

Pour tout renseignement complémentaire sur les produits Cat, les services proposés par nos concessionnaires et nos solutions par secteur d'activité, rendez-vous sur le site www.cat.com.

© 2023 Caterpillar. Tous droits réservés.

Documents et spécifications susceptibles de modifications sans préavis. Les machines présentées sur les photos peuvent comporter des équipements supplémentaires. Pour connaître les options disponibles, veuillez vous adresser à votre concessionnaire Cat.

CAT, CATERPILLAR, LET'S DO THE WORK, leurs logos respectifs, la couleur « Caterpillar Corporate Yellow », les habillages commerciaux « Power Edge » et « Modern Hex » Cat, ainsi que l'identité visuelle de l'entreprise et des produits qui figurent dans le présent document, sont des marques déposées de Caterpillar qui ne peuvent pas être utilisées sans autorisation.

www.cat.com www.caterpillar.com

AFHQ8414
(Africa/Middle East, Eurasia, APD,
South America excluding Brazil)

