



**CAMIONES DE MANDO ELÉCTRICO
DE PRIMERA CATEGORÍA
ACTUALIZACIONES**

794 AC
796 AC
798 AC



794 AC 796 AC 798 AC

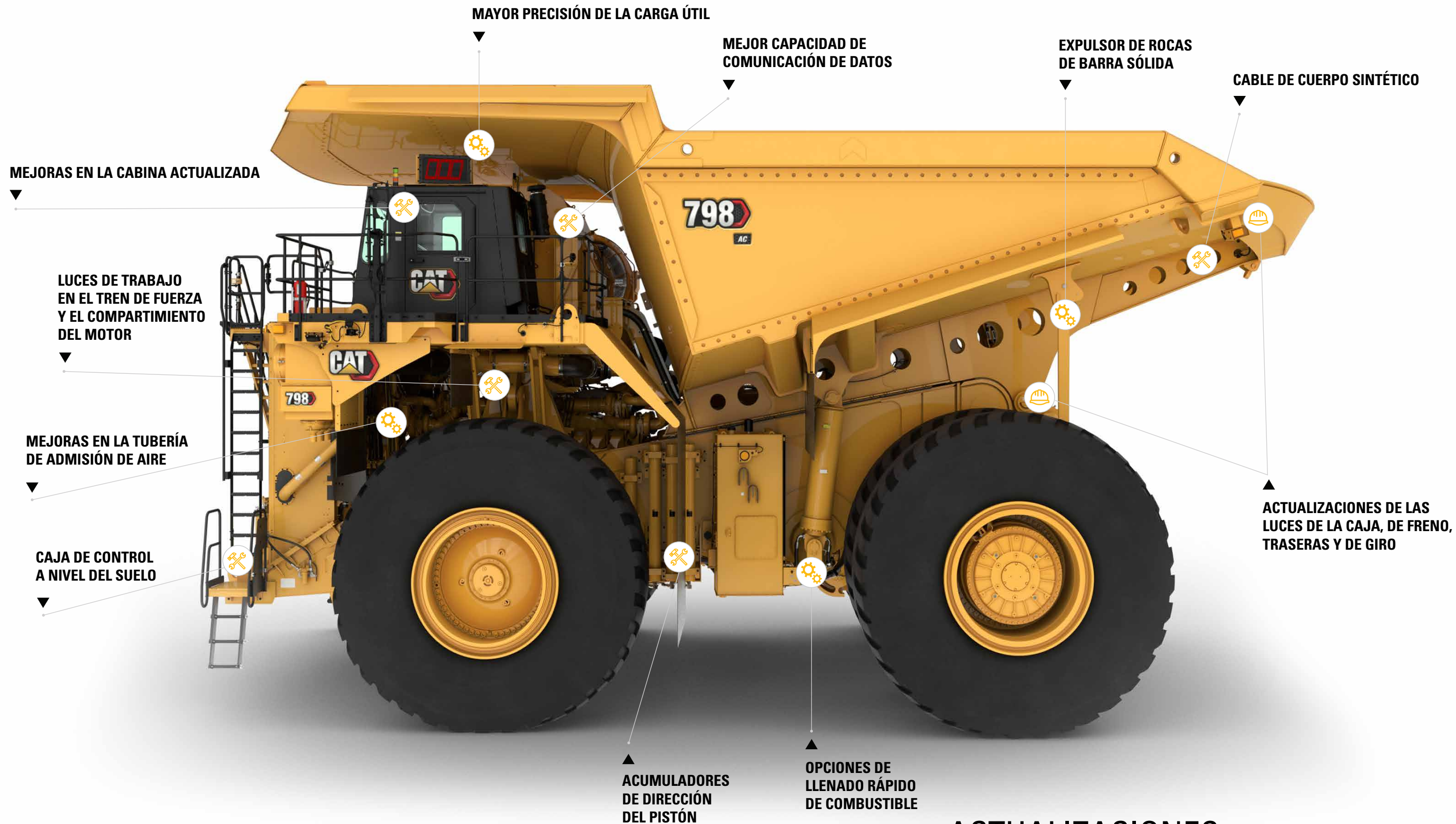
En los camiones eléctricos de primera categoría más recientes se incorporaron los comentarios de los clientes para mejorar la capacidad de mantenimiento y servicio y la seguridad y ofrecer funciones adicionales y mejoras de rendimiento.

Estas actualizaciones ya están disponibles en máquinas nuevas de fábrica. Además, muchas de las actualizaciones se pueden incorporar en las máquinas existentes.

JUNTO CON LOS DISTRIBUIDORES CAT®

**SOMOS SU SOCIO
A LARGO PLAZO**





ACTUALIZACIONES Y MODIFICACIONES DISPONIBLES

Disponible como características estándar u optativas en los nuevos Camiones Mineros 794 AC, 796 AC y 798 AC Cat®. Muchas también están disponibles como modificaciones para máquinas existentes. Comuníquese con su distribuidor Cat para conocer la disponibilidad.



MEJORAS DE SEGURIDAD



ACTUALIZACIONES DE MANTENIMIENTO Y SERVICIO



MEJORAS DE CARACTERÍSTICAS Y RENDIMIENTO



794 AC / 796 AC / 798 AC

ACTUALIZACIÓN DE LA CABINA

MEJORAS EN LA CABINA ACTUALIZADA

- Controles mejorados del operador
 - Control de la transmisión y el dispositivo de levantamiento que incorpora los controles del mando y el dispositivo de levantamiento en una única palanca
- Pantallas digitales de 10"
- Mejor cobertura de limpiaparabrisas
- Mejor integración con sistemas de terceros (montaje e integración eléctrica)
- Mejor experiencia del operador con mandos finales modificados

PARABRISAS DE TRES PIEZAS

- Mejor visibilidad
- Menor costo de reemplazo y obtención más simple (se reemplaza el diseño curvo de una sola pieza)
- Modificación como parte de la actualización de la cabina mejorada

RECORDATORIO DEL CINTURÓN DE SEGURIDAD

- Señales visuales y sonoras que recuerdan al operador que debe abrocharse el cinturón de seguridad
- Baliza exterior optativa que ofrece una confirmación visual al personal del sitio
- Capacidad de registrar y dar seguimiento al uso del cinturón de seguridad en máquinas equipadas con Product Link™

HVAC MEJORADO Y FILTRACIÓN AVANZADA DE LA CABINA

- Flujo de aire un 30 % mayor
- Niveles de ruido más bajos del soplador
- Antefiltro de aire ciclónico que ofrece niveles de filtración de alta eficiencia para mejorar la calidad de aire de la cabina
- Opción de agregar filtro HEPA; filtro de reducción de olores o filtro ABEK para eliminar gases y vapores





MEJORAS DE SEGURIDAD

PUERTA DE ACCESO DEL MOTOR REDISEÑADA

- Sin peligros de tropezones
- Más fácil de abrir y ergonómico para la operación con una sola persona
- Hasta 85° de apertura para mejorar la flexibilidad y el acceso mientras se trabaja en el compartimiento del motor

PLACA DE RODADURA DE LA CUBIERTA SUPERIOR

- Superficie con hoyuelos que aumenta la tracción
- Mejor durabilidad que con pintura antideslizante

PROTECCIÓN DE ESCALERA DE SALIDA SECUNDARIA

- Estándar de fábrica en todos los nuevos camiones
- Protección para el operador ante la exposición térmica del compartimento del motor en caso usar la salida de emergencia

ACTUALIZACIONES DE LUCES

- Luces actualizadas de la caja y el chasis que proporcionan mejor iluminación para tareas de servicio e inspección y mejor durabilidad
- Componentes comunes entre camiones mineros Cat
- Luces bajas de 4 200 lm
- Mayor visibilidad con luces direccionales en la parte delantera de la máquina



ACTUALIZACIONES DE MANTENIMIENTO Y SERVICIO

LUCES DE TRABAJO EN EL TREN DE FUERZA Y EL COMPARTIMIENTO DEL MOTOR

- Más luz en el compartimento del motor, las bombas hidráulicas y la caja del eje trasero
- Mejor visibilidad para las inspecciones y el mantenimiento

CABLE DE CUERPO SINTÉTICO OPTATIVO

- Un 40 % más liviano que el cable de acero estándar, más fácil de manipular e instalar para una sola persona
- Caja de almacenamiento protegida montada debajo de la caja
- Como modificación



CAJA DE CONTROL A NIVEL DEL SUELO

- Ubicación centralizada para la desconexión de la batería, el interruptor de parada del motor, el bloqueo del motor, el bloqueo de la máquina, las luces de la escalera, el puerto de servicio de VIMS, el control de la escalera motorizada (si tiene) y la traba autónoma (si tiene)
- Receptáculo de arranque auxiliar dedicado



SISTEMA ELÉCTRICO MÁS SIMPLE

- Mejor solución de problemas, protección de circuitos y capacidad de servicio general
- Común a otros camiones mineros Cat

DEPÓSITO DE LUBRICACIÓN AUTOMÁTICA A NIVEL DEL SUELO OPTATIVO

- Acceso más simple para inspecciones, rellenado y mantenimiento
- Común a otros camiones mineros Cat

ACUMULADORES DE DIRECCIÓN DEL PISTÓN

- Reemplaza acumuladores tipo vejiga
- Mejor fiabilidad y durabilidad
- Común a muchos camiones mineros Cat, lo que simplifica el inventario y la disponibilidad de piezas



DESCONEXIONES RÁPIDAS DEL DISPOSITIVO DE LEVANTAMIENTO AUXILIAR REUBICADAS

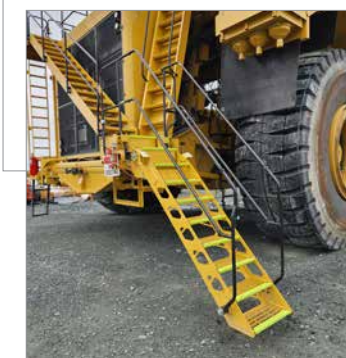
- Mayor espacio libre entre la manguera y los neumáticos de 45 mm (1,8")
- Banda de rodadura o acumulación de lodo que no dañan el cilindro del dispositivo de levantamiento
- Mayor confiabilidad

OPCIONES DE LLENADO RÁPIDO DE COMBUSTIBLE

- Opciones de llenado rápido de combustible de 300 y 210 galones por minuto (GPM, gallon-per-minute) disponibles además de la opción de 150 GPM
- Sensor de chorro ultrasónico que evita la anulación manual durante el llenado y posibles daños al tanque

SISTEMA DE ACCESO MEJORADO

- Compatible con escaleras motorizadas Cat anteriores
- Escaleras y accesos de 600 mm de ancho
- Mejor fiabilidad y durabilidad
- Diseño y piezas comunes que mejoran la capacidad de mantenimiento y facilitan el inventario y reemplazo de piezas
- Como modificación





794 AC / 796 AC / 798 AC

MEJORAS DE CARACTERÍSTICAS Y RENDIMIENTO

PRECISIÓN MEJORADA DE LA CARGA ÚTIL CON EL SISTEMA MONITOR CAT PAYLOAD

- Dentro del 3 % de precisión, independientemente de la ubicación de la carga
- Mejor precisión en caso de sobrecarga
- Medición e informes de remanentes

CONTROL DEL ANÁLISIS DE LOS CAMINOS

- Herramienta de gestión de caminos de acarreo común con otros camiones mineros Cat
- Registro y seguimiento de condiciones de caminos de acarreo
- Mejor mantenimiento de caminos de acarreo para maximizar el ciclo de vida del camión
- Correlación de información de tendencias con registros de reparaciones y datos de fallas
- Mejora productividad, rendimiento y seguridad

CAPACIDAD DE COMUNICACIÓN DE DATOS MEJORADA CON LOS ÚLTIMOS CONTROLADORES

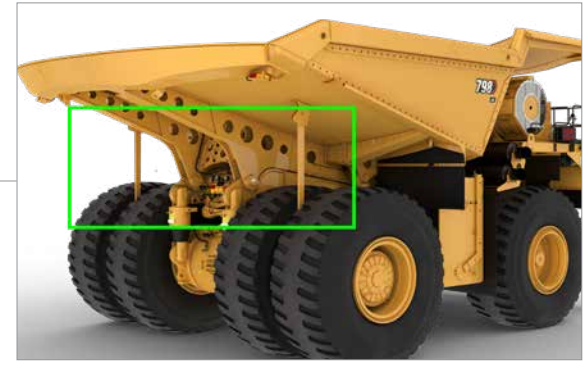
- Mayores tasas de transferencia de datos a través del puerto serie en la modalidad Command
- Capacidad adicional de transmisión de datos Ethernet con altas tasas de transferencia de datos

SUPERVISIÓN MEJORADA DEL ESTADO DE LOS NEUMÁTICOS

- Control de las toneladas-kilómetro por hora (TKPH, Tonne-Kilometer Per Hour) en cada esquina del camión
- Mejor gestión del uso de neumáticos, especialmente en los sitios con Command

EXPULSOR DE ROCA DE BARRA SÓLIDA OPTATIVO

- Mejor rendimiento en aplicaciones exigentes donde los expulsores de rocas de cadenas son menos eficaces
- Como modificación



MAZOS DE CABLES TRENZADOS

- Estándar en Camiones 794 AC, 796 AC y 798 AC
- Alineado con otros camiones mineros Cat
- Mejor durabilidad
- Reemplazo de clips en P con sistemas más duraderos
- Tiras de terminales retiradas de las cajas de terminales grandes del lado izquierdo con mazos de cables internos, que mejoran la capacidad de servicio y reducen el tiempo de inactividad

CAMIONES 798 AC PARA ENTORNOS DE GRAN ALTITUD LISTOS PARA INSTALACIÓN DE COMMAND

- Equipado para una futura operación autónoma
- Capacidad completa de instalación de Command para el conjunto completo de camionetas de mando de CA de primera categoría
- Integración más simple de toda la flota de camiones para una operación autónoma en el futuro

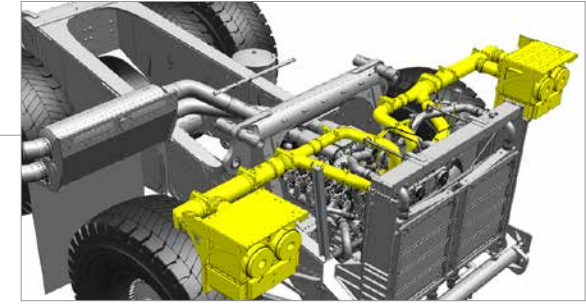
SISTEMA DE LUBRICACIÓN AUTOMÁTICA INTEGRADO

- Mejor capacidad y confiabilidad de engrase de la máquina
- Mejor confiabilidad de la bomba
- Sistema de apagado automático que evita el llenado en exceso y la presurización del tanque
- Supervisión con diagnósticos a bordo
- Como modificación



MEJORAS EN LA TUBERÍA DE ADMISIÓN DE AIRE

- Dos tubos de admisión de aire rotomoldeados reemplazan cuatro tubos de admisión de acero
- Reducción del peso total del sistema en 154 kg (340 lb)
- Común con los Camiones 797F y 798 AC para entornos de gran altitud
- Guardabarros incluidos para evitar la acumulación de depósitos
- Mejor seguridad, durabilidad y capacidad de servicio



SENSORES DE PRESIÓN DEL TUBO DE ADMISIÓN DE AIRE

- Sensores de presión electrónicos que controlan la restricción del filtro y reducen automáticamente la potencia del motor cuando las presiones están por encima del umbral
- Reemplazo de los manómetros manuales en la cabina
- Mejor productividad y rendimiento
- Sucesos de restricción registrados para advertir al operador
- Como modificación



PSDJ1079

© 2023 Caterpillar. Todos los derechos reservados. CAT, CATERPILLAR, LET'S DO THE WORK, sus respectivos logotipos, el color "Caterpillar Corporate Yellow", la imagen comercial de "Power Edge" y Cat "Modern Hex", así como la identidad corporativa y de producto utilizadas en la presente, son marcas registradas de Caterpillar y no pueden utilizarse sin autorización.

794 AC / 796 AC / 798 AC

[CAT.COM/MININGTRUCKS](https://www.caterpillar.com/miningtrucks)