



CAMIONS À TRACTION ÉLECTRIQUE DE CLASSE ULTRA **MISES À JOUR**

794 AC
796 AC
798 AC



794 AC 796 AC 798 AC

Les nouveaux camions à traction électrique de classe ultra intègrent les commentaires des clients afin d'améliorer la facilité de maintenance et d'entretien, de renforcer la sécurité et d'offrir des fonctionnalités supplémentaires et des améliorations de performance.

Ces mises à jour sont disponibles dès maintenant sur les nouvelles machines en sortie d'usine. En outre, un grand nombre de ces améliorations peuvent être adaptées aux machines existantes.

AVEC LES DISTRIBUTEURS CAT®

**NOUS SOMMES
VOTRE PARTENAIRE
SUR LE LONG TERME**





AMÉLIORATIONS ET MODERNISATIONS POSSIBLES

Disponible en standard ou en option sur les nouveaux camions miniers Cat® 794 AC, 796 AC et 798 AC. Nombre d'entre eux sont également disponibles pour équiper des machines existantes. Adressez-vous à votre concessionnaire Cat pour toute question sur la disponibilité.



AMÉLIORATIONS DE LA SÉCURITÉ



MAINTENANCE ET AMÉLIORATIONS DE L'APTITUDE AU SERVICE



AMÉLIORATIONS DES FONCTIONNALITÉS ET DES PERFORMANCES



794 AC / 796 AC / 798 AC

RAFRAÎCHISSEMENT DE LA CABINE

AMÉLIORATIONS DE LA CABINE DE RAFRAÎCHISSEMENT

- Amélioration des commandes du conducteur
 - La commande de levage transversale intègre les commandes d'entraînement et de levage dans un seul levier
- Écrans numériques de 10 pouces
- Amélioration de la couverture des essuie-glaces
- Amélioration de l'intégration des systèmes tiers (montage et intégration électrique)
- Amélioration de l'expérience du conducteur grâce à des transmissions finales modifiées

PARE-BRISE EN TROIS PIÈCES

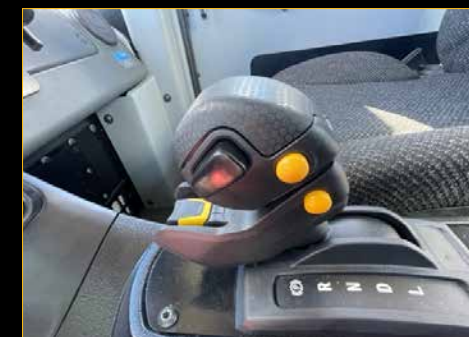
- Améliore la visibilité
- Réduit les coûts de remplacement et facilite l'approvisionnement (remplace la conception courbée en une seule pièce)
- Possibilité de montage ultérieur dans le cadre d'une amélioration de la cabine

RAPPEL DU PORT DE LA CEINTURE DE SÉCURITÉ

- Rappel visuel et sonore de boucler la ceinture de sécurité
- Radiobalise extérieure en option pour une confirmation visuelle au personnel du site
- Possibilité d'enregistrer et de suivre le respect du port de la ceinture de sécurité avec les machines équipées de Product Link™

SYSTÈME DE CLIMATISATION AMÉLIORÉ ET FILTRATION AVANCÉE DE LA CABINE

- Augmente le débit d'air de 30%
- Diminue le niveau sonore de la soufflante
- Le pré-filtre à air cyclonique offre des niveaux de filtration à haute efficacité pour améliorer la qualité de l'air dans l'habitacle
- Permet l'ajout d'un filtre HEPA, d'un filtre réducteur d'odeurs ou d'un filtre ABEK en option pour éliminer les gaz et les vapeurs.





AMÉLIORATION DE LA SÉCURITÉ

NOUVELLE CONCEPTION DE LA PORTE D'ACCÈS AU MOTEUR

- Élimine les risques de trébuchement
- Plus facile à ouvrir et ergonomique pour une utilisation par une seule personne
- Jusqu'à 85° d'ouverture, ce qui augmente la flexibilité et l'accès lors du travail dans le compartiment moteur

PLAQUE DE MARCHÉ DU PONT SUPÉRIEUR

- La surface alvéolée augmente la traction
- Améliore la durabilité par rapport à la peinture antidérapante

BOUCLIER D'ÉCHELLE POUR L'ÉVACUATION SECONDAIRE

- Standard sur tous les nouveaux camions en sortie d'usine
- Protège le conducteur de l'exposition thermique du compartiment moteur en cas d'évacuation d'urgence

AMÉLIORATION DE L'ÉCLAIRAGE

- Les feux de carrosserie et de châssis actualisés offrent un meilleur éclairage pour l'entretien et l'inspection, tout en étant plus durables
- Crée des points communs entre les camions miniers Cat
- Feux de croisement de 4 200 lumens
- Visibilité accrue grâce aux clignotants avant de la machine



MAINTENANCE ET AMÉLIORATION DE L'APTITUDE AU SERVICE

LAMPES DE TRAVAIL SUPPLÉMENTAIRES POUR LE GROUPE MOTOPROPULSEUR ET LE COMPARTIMENT MOTEUR

- Oriente plus de lumière vers le compartiment moteur, les pompes hydrauliques et le carter de l'essieu arrière
- Améliore la visibilité pour l'inspection et la maintenance

CÂBLE EN MATIÈRE SYNTHÉTIQUE

- 40 % plus léger qu'un câble en acier standard, plus facile à manipuler et à installer par une seule personne
- Coffre de protection monté sous la carrosserie
- Adaptable



BOÎTIER DE COMMANDE AU SOL

- Point central pour la déconnexion de la batterie, l'interrupteur d'arrêt du moteur, le verrouillage du moteur, le verrouillage de la machine, l'éclairage de l'escalier, le port de service VIMS, la commande électrique de l'escalier (le cas échéant) et le verrouillage autonome (le cas échéant).
- Prise pour démarrage auxiliaire



SYSTÈME ÉLECTRIQUE SIMPLIFIÉ

- Améliore le dépannage, la protection des circuits et la facilité d'entretien en général
- Conforme aux autres camions miniers de Cat

RÉSERVOIR AUTOLUBE AU NIVEAU DU SOL OPTIONNEL

- Accès facilité pour l'inspection, la recharge et l'entretien
- Conforme aux autres camions miniers de Cat

ACCUMULATEURS DE DIRECTION À PISTON

- Remplace les accumulateurs de type vessie
- Améliore la fiabilité et la durabilité
- Utilisé sur de nombreux camions miniers Cat pour simplifier le stockage et la disponibilité des pièces



RACCORDS RAPIDES POUR PALANS AUXILIAIRES DÉPLACÉS

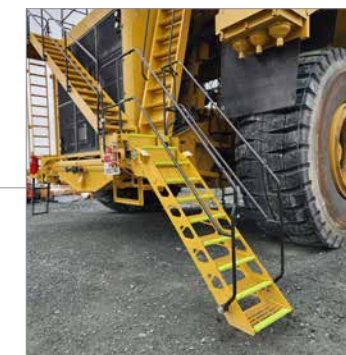
- Augmente le dégagement entre le tuyau et le pneu de 45 mm (1.8 pouces)
- Empêche la bande de roulement des pneus et/ou l'accumulation de boue d'endommager le cylindre de levage
- Augmente la fiabilité

OPTIONS DE REMPLISSAGE RAPIDE DU CARBURANT

- Options de remplissage rapide de 300 et 210 gallons par minute (GPM) disponibles en plus de l'option 150 GPM
- Le capteur de jet à ultrasons empêche la commande manuelle pendant le remplissage, ce qui évite d'endommager le réservoir

SYSTÈME D'ACCÈS AMÉLIORÉ

- Conforme à la conception des escaliers motorisés selon la norme de Cat
- Escaliers et voies d'accès de 600 mm de large
- Améliore la fiabilité et la durabilité
- Une conception et des pièces communes améliorent l'aptitude à la maintenance, tout en facilitant le stockage et le remplacement des pièces
- Adaptable





794 AC / 796 AC / 798 AC



AMÉLIORATION DES FONCTIONNALITÉS ET DES PERFORMANCES

AMÉLIORATION DE LA PRÉCISION DE LA CHARGE UTILE GRÂCE À LA CENTRALE DE SURVEILLANCE DE LA CHARGE UTILE CAT

- Précision de 3 %, quel que soit le positionnement de la charge
- Meilleure précision en cas de surcharge
- Mesure et déclaration du report en arrière

ANALYSE DES CONDITIONS ROUTIÈRES

- Outil de gestion des chemins de roulement compatible avec les autres camions miniers Cat
- Suivi et évaluation de l'état des routes de transport
- Amélioration de l'entretien des routes de transport pour maximiser le cycle de vie des camions
- Établit une corrélation entre les informations sur les tendances et les dossiers de réparation et les données sur les défaillances
- Améliore la productivité, la performance et la sécurité

MEILLEURE CAPACITÉ DE COMMUNICATION DES DONNÉES AVEC LES CONTRÔLEURS LES PLUS RÉCENTS

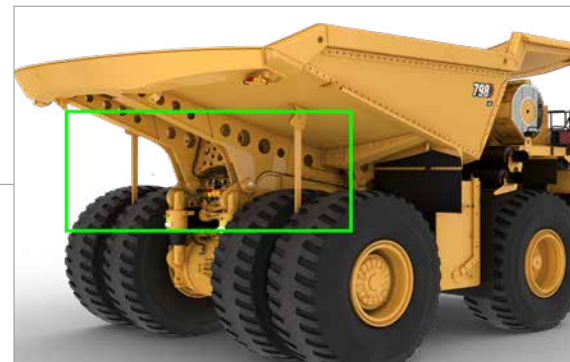
- Augmente les taux de transfert de données par le port série en mode commande
- Permet un flux de données Ethernet supplémentaire avec des taux de transfert de données élevés

MEILLEURE SURVEILLANCE DE L'ÉTAT DES PNEUS

- Contrôle des tonnes-kilomètres par heure (TKPH) à chaque coin de pneu
- Meilleure gestion des pneus, en particulier sur les sites de commandement

ÉJECTEUR DE ROCHES À BARRE SOLIDE EN OPTION

- Améliore les performances dans les applications exigeantes où les éjecteurs de roches à chaîne sont moins efficaces
- Adaptable



HARNAIS TRESSÉS

- Standard sur les tombereaux 794 AC, 796 AC et 798 AC
- Conforme aux autres camions miniers de Cat
- Améliore la visibilité
- Remplace les pinces par des systèmes plus durables
- Borniers retirés des grandes boîtes à bornes du côté gauche avec faisceaux internes ; améliore la facilité d'entretien et réduit les temps d'arrêt

Tombereau 798 AC DE HAUTE ALTITUDE PRÊT À ÊTRE COMMANDÉS

- Équipé pour un futur fonctionnement autonome
- Complète la capacité de commandement pour une gamme complète de camions de classe supérieure à entraînement par courant alternatif.
- Simplifie l'intégration de l'ensemble de la flotte de camions en vue d'un futur fonctionnement autonome

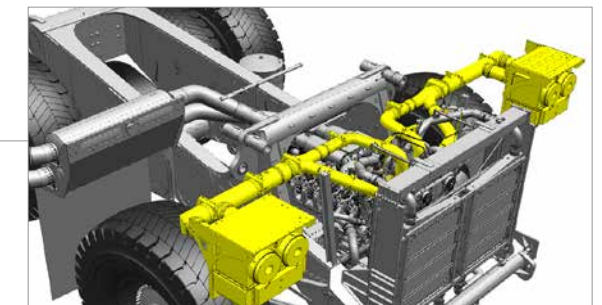
SYSTÈME DE GRAISSAGE AUTOMATIQUE INTÉGRÉ

- Améliore la capacité de graissage et la fiabilité des machines
- Améliore la fiabilité de la pompe
- Le système d'arrêt automatique empêche le débordement et la pressurisation du réservoir
- Contrôlé par des diagnostics embarqués
- Adaptable



AMÉLIORATION DE LA TUYAUTERIE D'ENTRÉE D'AIR

- Deux tubes d'entrée d'air rotomoulés remplacent les quatre tubes d'entrée d'air en acier
- Réduit le poids total du système de 154 kg (340 lbs)
- Utilisé sur les tombereaux 797F et 798 AC à haute altitude
- Comprend des bavettes pour éviter l'accumulation de boue
- Amélioration de la sécurité, de la durabilité et de la facilité d'entretien



CAPTEURS DE PRESSION POUR TUYAUX D'ENTRÉE D'AIR

- Des capteurs de pression électroniques surveillent la restriction du filtre et détèrent automatiquement le moteur lorsque la pression est supérieure au seuil
- Remplace les manomètres manuels de la cabine
- Améliore la productivité et la performance
- Les incidents de restriction sont consignés pour avertir le conducteur
- Adaptable



P5DJ1079

© 2023 Caterpillar. Tous droits réservés. CAT, CATERPILLAR, LET'S DO THE WORK, leurs logos respectifs, la couleur « Caterpillar Corporate Yellow », les emballages « Power Edge » et « Modern Hex » Cat, ainsi que l'identité visuelle de l'entreprise et des produits qui figurent dans le présent document sont des marques de commerce de Caterpillar qui ne peuvent pas être exploitées sans autorisation.

794 AC / 796 AC / 798 AC

[CAT.COM/MININGTRUCKS](https://www.caterpillar.com/miningtrucks)