



CAMINHÕES DE ACIONAMENTO ELÉTRICO DE CLASSE ALTA

ATUALIZAÇÕES

794 AC
796 AC
798 AC



794 AC 796 AC 798 AC

Os mais novos caminhões de acionamento elétrico de classe alta incorporam o feedback do cliente para melhorar a capacidade e facilidade de manutenção, aumentar a segurança e oferecer recursos adicionais e atualizações de desempenho.

Essas atualizações já estão disponíveis em novas máquinas de fábrica. Além disso, muitas das atualizações podem ser adaptadas para máquinas existentes.

JUNTO COM OS REVENDEDORES CAT®

**SOMOS SEU PARCEIRO
DE LONGA DATA**





ATUALIZAÇÕES E ADAPTAÇÕES DISPONÍVEIS

Disponíveis como recurso padrão ou opcional nos novos caminhões de mineração 794 AC, 796 AC e 798 AC Cat®. Muitas também estão disponíveis como adaptações para máquinas existentes. Verifique a disponibilidade entrando em contato com o revendedor Cat.



MELHORIAS DE SEGURANÇA



ATUALIZAÇÕES DA FACILIDADE E CAPACIDADE DE MANUTENÇÃO



MELHORIAS DE DESEMPENHO E RECURSOS



794 AC/796 AC/798 AC

ATUALIZAÇÃO DA CABINE

MELHORIAS PARA REVIGORAR A CABINE

- Controles aprimorados do operador
 - O controle do guindaste de transferência incorpora o acionamento e os controles da balsa em uma única alavanca
- Monitores digitais de 10 polegadas
- Maior cobertura do limpador de para-brisa
- Integração aprimorada do sistema de terceiros (integração elétrica e de montagem)
- Experiência aprimorada do operador a partir de comandos finais modificados

PARA-BRISA DE TRÊS PEÇAS

- Melhora a visibilidade
- Reduz o custo de substituição e facilita a compra (substitui o design curvo de peça única)
- Adaptável como peça da atualização aprimorada da cabine

LEMBRETE DE USO DO CINTO DE SEGURANÇA

- Lembretes visuais e sonoros para colocar o cinto de segurança
- Farol externo opcional para confirmação visual para a equipe do local
- Capacidade de registrar e rastrear a conformidade do cinto de segurança com máquinas equipadas com Product Link™

HVAC APRIMORADO E FILTRAGEM AVANÇADA DA CABINE

- Aumenta o fluxo de ar em 30%
- Diminui os níveis de som do ventilador
- O pré-purificador de ar ciclônico fornece níveis de filtragem de alta eficiência para melhorar a qualidade de ar da cabine
- Permite a adição do filtro HEPA (High Efficiency Particulate Air, Ar Particulado de Alta Eficiência) opcional; filtro de redução de odor ou filtro ABEK para remover gases e vapores





MELHORIAS DE SEGURANÇA

REMODELAGEM DA PORTA DE ACESSO AO MOTOR

- Elimina os riscos de tropeções
- Mais fácil de abrir e ergonômico para ser operado por uma única pessoa
- Até 85° da faixa de abertura aumenta a flexibilidade e o acesso ao trabalhar no compartimento do motor

CHAPA DE ASSOALHO DA PLATAFORMA SUPERIOR

- A superfície perfurada aumenta a tração
- Aprimora a durabilidade com a pintura antideslizante

PROTEÇÃO DA ESCADA DE SAÍDA SECUNDÁRIA

- Padrão em todos os novos caminhões de fábrica
- Protege o operador da exposição térmica do compartimento do motor no caso da saída de emergência

ATUALIZAÇÕES DE LUZES

- As luzes atualizadas do chassi e da balsa proporcionam melhor iluminação para manutenção/inspeção com maior durabilidade
- Cria uma semelhança entre os caminhões de mineração Cat
- Farol baixo de 4.200 lúmens
- Melhora a visibilidade com luzes de seta na frente da máquina



ATUALIZAÇÕES DE FACILIDADE E CAPACIDADE DE MANUTENÇÃO

LÂMPADAS DE TRABALHO ADICIONAIS DO COMPARTIMENTO DO MOTOR/TREM DE FORÇA

- Direcionam mais luz no compartimento do motor, bombas hidráulicas e alojamento de eixo traseiro
- Melhoram a visibilidade para inspeção e manutenção

CABO SINTÉTICO DA BÂSCULA OPCIONAL

- 40% mais leve do que o cabo de aço padrão, mais fácil para uma pessoa para manusear e instalar
- Caixa de armazenamento protetora montada na balsa
- Adaptável



CAIXA DE CONTROLE NO NÍVEL DO SOLO

- Localização central para desconexão da bateria, interruptor de desligamento do motor, travamento do motor, travamento da máquina, luzes de escada, porta de serviço VIMS (Vital Information Management System, Sistema de Gerenciamento de Informações Vitais), controle motorizado da escada (se equipado) e bloqueio autônomo (se equipado)
- Tomada de partida auxiliar dedicada



SISTEMA ELÉTRICO SIMPLIFICADO

- Melhora o diagnóstico de falhas, proteção de circuitos e facilidade de serviço em geral
- Consistente com outros caminhões de mineração Cat

RESERVATÓRIO DE LUBRIFICAÇÃO AUTOMÁTICA NO NÍVEL DO SOLO OPCIONAL

- Acesso mais fácil para inspeção, reabastecimento e manutenção
- Consistente com outros caminhões de mineração Cat

ACUMULADORES DE DIREÇÃO DO PISTÃO

- Substituem os acumuladores estilo bexiga
- Melhoram a confiabilidade e durabilidade
- Comum entre os caminhões de mineração Cat, simplificando a disponibilidade e o estoque de peças



DESCONEXÕES RÁPIDAS DO GUINCHO AUXILIAR REALOCADAS

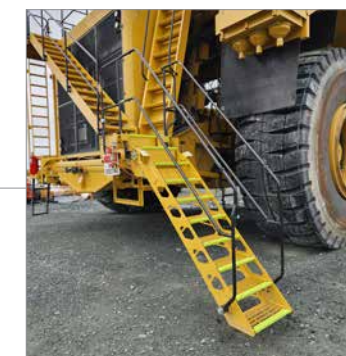
- Aumentam a folga entre a mangueira e o pneu em 45 mm (1,8 polegada)
- Evitam que o pneu de banda e/ou o acúmulo de lama danifiquem o cilindro do guincho
- Aumentam a confiabilidade

OPÇÕES DE ABASTECIMENTO RÁPIDO DE COMBUSTÍVEL

- Opções de abastecimento rápido de 300 e 210 galões por minuto (GPM, gallon-per-minute) disponíveis além da opção de 150 GPM
- O sensor de jato ultrassônico impede a neutralização manual durante o abastecimento, impedindo possíveis danos ao tanque

SISTEMA DE ACESSO APRIMORADO

- Consistente com escadas motorizadas com design Cat herdado
- Escadas com 600 mm de largura e formas de acesso
- Melhora a confiabilidade e durabilidade
- Design e peças comuns melhoram a capacidade de manutenção, tornando o estoque e a substituição de peças mais fáceis
- Adaptável





794 AC/796 AC/798 AC

MELHORIAS DE DESEMPENHO E RECURSOS

PRECISÃO DE CARGA ÚTIL APRIMORADA COM O SISTEMA DE MONITORAMENTO CAT PAYLOAD

- Com 3% de precisão, independentemente da colocação da carga
- Melhor precisão em caso de sobrecarga
- Medição e relatórios de retorno

CONTROLE DE ANÁLISE DE ESTRADA

- Ferramenta de gerenciamento da estrada de transporte consistente com outros caminhões de mineração Cat
- Controla e avalia as condições da estrada de transporte
- Melhora a manutenção da estrada de transporte para maximizar o ciclo de vida do caminhão
- Correlaciona as informações de tendências para reparar registros e dados de falha
- Melhora a produtividade, o desempenho e a segurança

MAIOR CAPACIDADE DE COMUNICAÇÃO DE DADOS COM CONTROLES MAIS RECENTES

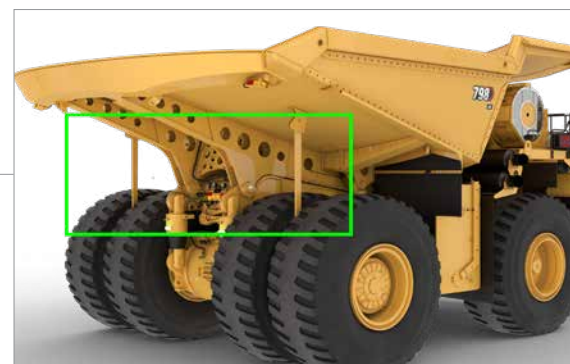
- Aumenta as taxas de transferência de dados por meio da porta serial no modo Command
- Permite a transmissão de dados ethernet adicionais com altas taxas de transferência de dados

MONITORAMENTO APRIMORADO DA INTEGRIDADE DO PNEU

- Monitora as Toneladas Métricas-quilômetro Por Hora (TKPH, Tonne-Kilometer Per Hour) em cada canto do caminhão
- Melhor gerenciamento do pneu, especialmente nos sites Command

EJETOR DE ROCHAS DE BARRA MACIÇA OPCIONAL

- Melhora o desempenho em aplicações exigentes nas quais os ejetores de rochas são menos eficientes
- Adaptável



CHICOTES TRANÇADOS

- Padrão nos caminhões 794 AC, 796 AC e 798 AC
- Alinha-se com outros caminhões de mineração Cat
- Melhora a durabilidade
- Substitui os grampos p por sistemas mais duráveis
- Barras de terminal removidas das grandes caixas de terminal do lado esquerdo com fiações elétricas internas; melhora a capacidade de manutenção e reduz o tempo de inatividade

CAMINHÕES DE ALTA ALTITUDE 798 AC PRONTOS PARA COMMAND

- Equipado para operação autônoma futura
- Completa o recurso pronto para Command proporcionando um pacote completo de caminhões de acionamento CA de alta classe
- Simplifica a integração de toda a frota de caminhões para operação autônoma futura

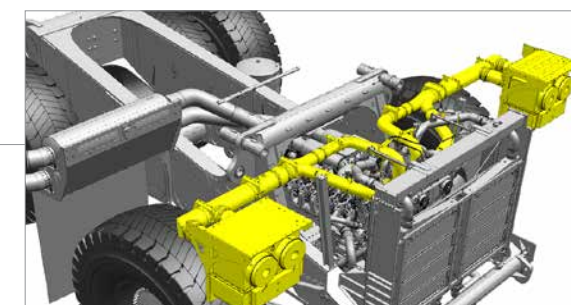
SISTEMA DE LUBRIFICAÇÃO AUTOMÁTICA INTEGRADA

- Melhora a confiabilidade e a capacidade de aplicação de graxa da máquina
- Melhora a confiabilidade da bomba
- O sistema de de sligamento automático impede o enchimento excessivo do tanque e a pressurização
- Monitorado por meio do diagnóstico de bordo
- Adaptável



MELHORIAS NA TUBULAÇÃO DE ENTRADA DE AR

- Dois tubos de entrada de ar rotomoldados substituem quatro tubos de entrada de aço
- Reduz o peso total do sistema em 154 kg (340 lbs)
- Comum com os caminhões 797F e 798 AC em Alta Altitude
- Inclui para-lamas para evitar o acúmulo
- Melhora a segurança, a durabilidade e a facilidade de manutenção



SENSORES DE PRESSÃO DO TUBO DE ENTRADA DE AR

- Sensores eletrônicos de pressão monitoram restrição de filtros, reduzem automaticamente a pressão do motor quando as pressões estão acima do limite
- Substitui os manômetros manuais na cabine
- Melhora a produtividade e o desempenho
- Eventos de restrição registrados para advertir o operador
- Adaptável



PPDJ1079

© 2023 Caterpillar. Todos os Direitos Reservados. CAT, CATERPILLAR, LET'S DO THE WORK, seus respectivos logotipos, "Caterpillar Corporate Yellow", e as identidades visuais "Power Edge" e Cat "Modern Hex", assim como a identidade corporativa e de produtos aqui usada, são marcas registradas da Caterpillar e não podem ser usadas sem permissão.

794 AC/796 AC/798 AC

[CAT.COM/MININGTRUCKS](https://www.caterpillar.com/miningtrucks)