



**マシンファイナンス**  
**GUIDEBOOK**



## キャタピラー・ファイナンスとは

キャタピラー・ファイナンス株式会社は、2001年に設立されたキャタピラーの専属金融会社です。お客様の新車・中古車の購入はもとより、部品・サービス工事代金、メンテナンス費用のお支払いをサポートいたします。

キャタピラー・ファイナンスは  
お客様の視点に立った  
ファイナンスソリューションを  
ご提供します！



## キャタピラー・ファイナンスのメリット

- **建設機械業界に特化したファイナンス会社**

業界知識・ノウハウを持つキャタピラー・ファイナンスにお任せください。

- **幅広いファイナンスプランと充実した付加価値**

リースや割賦などお客様のご要望に沿った支払方法で建設機械の導入をサポートいたします。延長保証・メンテナンスなどのオプションを含めたお得なプランもお選びいただけます。

- **柔軟なお支払いスケジュール**

実際のキャッシュフローに応じた柔軟なお支払いスケジュールをご提供します。例えば、除雪向け車両は冬季のみのお支払いも可能です。

- **機械修理から部品購入まで  
アフターサービス向けファイナンスも充実**

購入後のアフターサービスについてもファイナンスによる分割払いをご利用いただけます。



## CAT® バリューリース

CATバリューリースは、あらかじめ購入選択権価額を設定することにより、リース満了時のご購入も可能とした商品です。



このような  
お客様に・・・

- ✓ リース満了時に購入のオプションを残したい
- ✓ 毎月のリース料支払は低く抑えたい
- ✓ 機械の使用期間に合わせて支払期間を設定したい

### CATバリューリースについて

● あらかじめ本体価格の一部を残存価格として設定し、本体価格から残存価格分を差し引いた金額が月々のお支払額となります。したがって月々のお支払額を低く抑えることが可能となります。

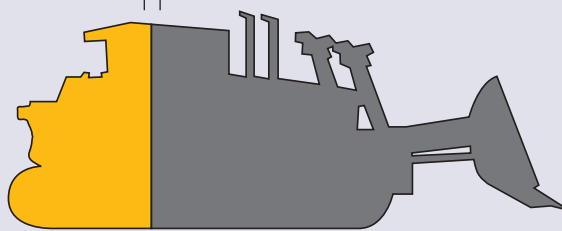
● 契約期間は2年～6年となります。販売店とのメンテナンス契約などを同時に組み込むこともできます。

- ・ 購入選択権価額の設定については別途ご相談ください。
- ・ 動産総合保険を付保していますので万一の盗難・事故の場合も安心です。

バリューリース満了後の残存価格(購入選択権価額)について

A	残存価格(購入選択権価額)の一括払いによる購入
B	残存価格(購入選択権価額)のローンによる購入(バリューリースプラス)
C	車両返却
D	再リース

残存価格  
(購入選択権価額)      月額お支払分

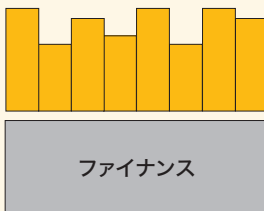


※ お取引に際しては当社所定の審査がございます。審査結果によってはご希望に添えない場合がございますので、予めご了承ください。

### バンドルファイナンス

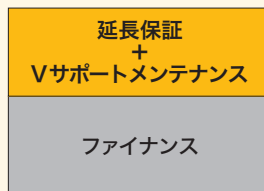
ファイナンス契約に延長保証やメンテナンスを付加することが可能です。

変動・ばらつきがある維持コスト



バンドルファイナンスなら

一元管理・平準化



一元管理・平準化  
できるから簡単・  
手間いらずだね！



## ローン(割賦)プログラム

通常の分割払いの割賦販売契約と据置価格を設定したバリューローンのプログラムをご用意しております。物件の所有権は、分割払金のお支払いが完了した時点でお客様に移転します。



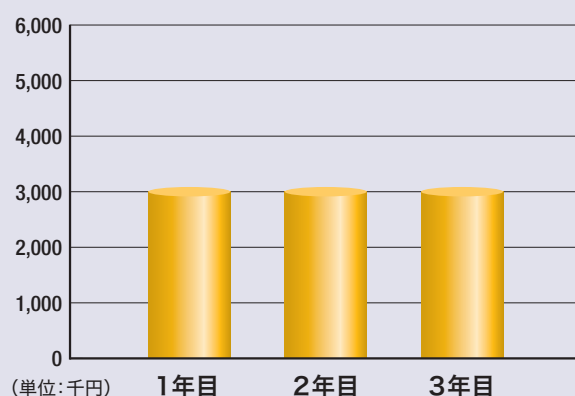
このような  
お客様に・・・

- ✓ 機械を自社の資産として保有したい
- ✓ 銀行の借入枠を使わずに機械の調達を行いたい

### ローンプログラムについて

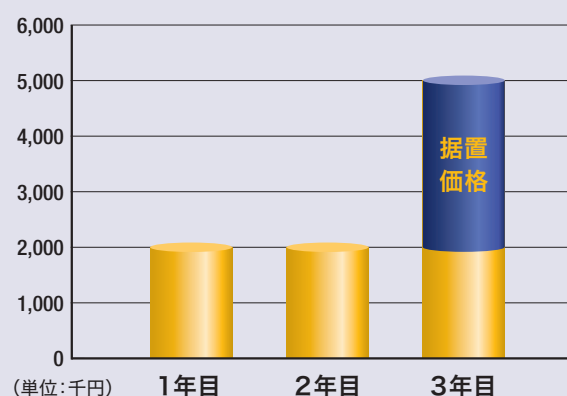
- 1年以上6年以内の割賦契約が可能です。
- 動産総合保険を付保していますので万一の盗難・事故の場合でも安心です。

#### ● 通常のローン(通常のローン(割賦)事例)



毎月のお支払い金額はローン最終回まで均等となります。

#### ● バリューローン(バリューローン事例)



あらかじめ車両本体価格の一部を据置価格として最終回に設定することで、毎月のお支払いを低く抑えることができるプログラムです。

据置価格はローン最終回時の市場価格を反映します。

バリューローンの最終回は、次のどちらかをお選びいただけます。

据置価格の一括払い

据置価格のローンによる分割払い(バリューローン・プラス)

バリューローンも通常のローン(割賦)同様に減価償却費の費用計上が可能です。



## 動産総合保険

リース/割賦物件の方が一に備えるために動産総合保険を原則全てのファイナンス契約に付帯しています。



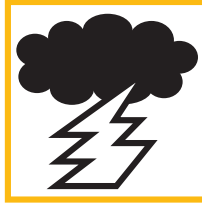
火災



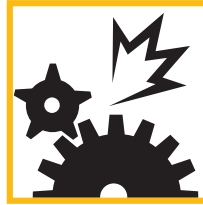
落石や衝突等の外来的事故による破損



風害、ひょう災、雪災



落雷、破裂、爆発



電氣的・機械的の事故  
(ショート・アーク等)



水災、台風



運送用具に積載中の衝突・転覆による破損



輸送用具への積み込み、積卸中の破損



車両の衝突接触により車両に生じた損害



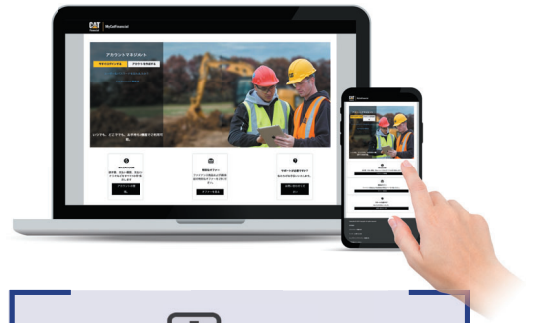
全部及び一部盗難



その他不測かつ突発的・偶発的の事故

## 電子契約 eSignature

eSignatureは、キャタピラー・ファイナンスとのご契約をWebで完結することができる電子署名の仕組みです。パソコンやスマートフォンからWebサイトへアクセスし、数回のクリックだけでご契約手続きを完結させることが可能です。



安全なデータ管理サーバーが個人情報保護します。



電子メールで書類を受領できます。ご随意に書類の保管管理が可能です。



いつでもお好きな時間にお手元のパソコンやスマートフォンでお手続きが可能です。



メールによる電子契約書の受け取りから署名完了までの操作をわかりやすくナビゲートする動画をYouTubeで配信しています。右のコードを読み取ってアクセスしてください。



キャタピラー・ファイナンス株式会社  
Caterpillar Finance Kabushiki Kaisha

所在地: 〒220-0012

神奈川県横浜市西区みなとみらい3-7-1  
OCEAN GATE MINATO MIRAI 12階

TEL: 045-682-3701 (営業部直通)

FAX: 045-682-3795



▲Webサイトはこちらから  
ご覧いただけます。

米国親会社  
Caterpillar Financial Services Corporation (CFSC)

所在地: 2120 West End Avenue, Nashville,  
TN 37203 USA

設立: 1981年



Cat Financialはアメリカ、アジア太平洋、ヨーロッパの41の拠点に展開し、  
お客様や販売店様の支援を行っております。

**41 LOCATIONS  
WORLDWIDE**

© 2023 Caterpillar. All Rights Reserved. CAT, CATERPILLAR, LET'S DO THE WORK, それらの各ロゴ, "Caterpillar Corporate Yellow", "Power Edge", および  
Cat "Modern Hex"のトレードドレスは、本書に記載されている企業および製品の識別情報と同様に、Caterpillar社の商標であり、許可なく使用することはできません。