

# 444

## GRÄVLASTARE



**Motoreffekt**  
**Arbetsvikt**  
**Grävdjup**  
**Lastarens brytkraft**  
**Styrning**

74,4 kW eller 82 kW  
9 462 kg  
4 826 mm/6 218 mm (E-sticka)  
60,7 kN  
Sättesmonterade reglage med dubbelläge

**CAT**<sup>®</sup>

## NYA MASKINER, SAMMA DNA

Den första grävlastaren från Cat® togs i bruk 1985. Maskinen utvecklades av ett team designers i Illinois i USA och ett tillverkningsteam i Desford i Storbritannien. Maskinerna designas fortfarande av experter för att möta behoven hos dagens förare. Varje modell erbjuder tillförlitlighet, styrka och en förarmiljö av högsta kvalitet, så att du kan ta dig an de allra tuffaste projekten. Den senaste serien med grävlastare bygger på 35 års passion, expertis och erfarenhet.

# NYA

# CAT® 444

## TA KONTROLLEN I DIN NYA GRÄVLASTARE



### MER KONTROLL

- + **SPARA BRÄNSLE** – SPARA UPP TILL 10 % BRÄNSLE MED DEN NYA C3.6-MOTORN FRÅN CAT SOM KONSTRUERATS ENLIGT DE SENASTE EMISSIONSSTANDARDERNA.
- + **SÄTESMONTERADE REGLAGE** – ARBETA BEKVÄMT MED ERGONOMISKA, SÄTESMONTERADE ELEKTROHYDRAULISKA REGLAGE. DE HAR KONSTRUERATS FÖR ATT GE DIG MER KONTROLL I ALLA LÄGEN.
- + **VÄLJ DINA INSTÄLLNINGAR** – STÄLL IN DINA ANPASSADE INSTÄLLNINGAR PÅ DISPLAYEN OCH ARBETA PÅ DET SÄTT SOM PASSAR DIG BÄST, VARJE GÅNG.
- + **ENKEL ATT ÄGA OCH KÖRA** – MED MÅNATLIGA BETALNINGSMÖJLIGHETER, BRÄNSLEBESPARINGAR OCH KOMPONENTER OCH TEKNIK AV HÖGSTA KVALITET ÄR DET ENKLARE OCH BILLIGARE ÄN NÅGONSIN ATT ÄGA OCH KÖRA EN GRÄVLASTARE FRÅN CAT.



## KRAFTFULL LASTAVKÄNNING

### HYDRAULISKT SYSTEM

#### FLÖDESDELANDE VENTILER

Hanterar aktivt oljeflödet mellan varje funktion på maskinen. När föraren begär flera arbetsmoment svarar maskinen, vilket ger mjuk och smidig drift.

#### KOLVPUMP MED VARIABEL SLAGVOLYM

En variabel kolvump med hög kapacitet ger perfekt matchning av kraft och förarens kommando, vilket ger kraft när det behövs samt bidrar till utmärkt bränsleekonomi.

#### MER KOMFORT OCH KONTROLL

Med elektrohydrauliska reglage kan föraren anpassa både hastighet och respons för den bakre hydrauliken, för att få en perfekt känsla av kontroll. Detta samt mönsterväljaren hanteras via skärmen. Justerbar extrahydraulik kan också regleras via skärmen, vilket gör att föraren kan anpassa maskin och redskap perfekt efter varandra.



# GRÄV- AGGREGAT

BYGGD FÖR UPPGIFTEN

## LÄNKAGE MED HÖG ROTATION

Grävaggregatlänkaget från Cat ger en branschledande skoprotation på 205 grader. Den här designen gör det lättare att hålla kvar material i skopan vid lastning samt underlättar vertikal dikning. Förbättrad prestanda och effektivitet uppnås tack vare förmågan att göra mer med mindre rörelser.

## BOM AV GRÄVMASKINTSYN

Både vid lastning tätt intill ett fordon och grävning över hinder hanterar bommen av grävmaskintyp de tuffaste jobben utan problem. Kombinera den här mångsidigheten med hög brytkraft, manövrerbarhet och ett kraftfullt hydraulsystem och 444 är kapabel till hög produktivitet med minimal ansträngning. Bomkonstruktionen är smal och ger maximal uppsikt över arbetsredskapet och marken. Grävredskapet kan levereras med en sticka på antingen 4,3 eller 4,9 meter.

## CATS DÄMPADE SVÄNGSYSTEM

Standardutrustningen med dämpat svängsystemet från Cat gör svängfunktionen för grävaggregatet mjukare på vägen tillbaka till diket. Förarna kan rikt in skopkanten mot dikeskanten snabbare och med högre precision.

## SIDOFÖRSKJUTNINGSRAM

Sidoförskjutningsramen har utvändiga låsklämmor, vilket gör att ingen demontering behövs vid service. Ramen har en robust konstruktion med E-Coat-skydd, vilket förhindrar att material ansamlas i ramen och minskar risken för rost, vilket ökar ramens livslängd.

## UTSKJUTBAR STICKA

En utskjutbara stickan finns som tillval för tillämpningar där mer mångsidighet krävs. Större grävdjup och en räckvidd på 921 mm minskar mängden maskinflyttningar som krävs, vilket ger färre anläggningsskador och ökar produktiviteten. Konstruktionen med skjutbart innerparti hjälper till att hålla slitplattorna så jordfria som möjligt och förlänger justerings- och bytesintervallen. Ledningarna för den extra hydrauliken har dragits så att de är skyddade från skador även vid arbeten i mycket smala diken.

## HYDRAULISK SIDOFÖRSKJUTNING (TILLVAL)

Lösningen med hydraulisk sidoförskjutning är tillgänglig som tillval antingen från fabriken eller som ett kit monterat av återförsäljare och gör det möjligt för föraren att enkelt positionera grävaggregatet över hela sidoförskjutningsramens bredd. Perfekt för användning i områden med minimalt utrymme och vid arbete med t.ex. gas-, el- eller teleledning.

## C3.6-MOTOR

C3.6-motorn från Cat, som uppfyller EU steg V-emissionsstandarderna, ger lägre ägar- och driftkostnader samtidigt som den har samma prestanda och effekt som C4.4-motorn. Efterbehandlingen är en kompakt, underhållsfri lösning med DOC, SCR och DPF. C3.6-motorn från Cat är en turboladdad rak fyrcylindrig, fyrtaktsdieselmotor med direktinsprutning. Kallstartskapacitet ned till  $-25^{\circ}\text{C}$  som standard, och med ett kallstartspaket som tillval kan maskinen kallstartas ned till  $-47^{\circ}\text{C}$ . Motorn har en startmotor på 12 volt och ett underhållsfritt 750 CCA-batteri. Motorn sparar upp till 10 % mer bränsle, basera på tillämpning och maskininställningar, jämfört med C4.4-motorn.

## EFFEKTREGLERINGSLÄGEN

Det finns tre effektregleringsläge: Eco, Standard och Standard Plus. Beroende på tillämpning och prestandabehov kan föraren välja det läge som ger bäst resultat. Eco-läget begränsar både pumpflöde och motorvarvtal, vilket sparar mer bränsle, medan Standard Plus ger maximalt pumpflöde och motorvarvtal, vilket ger ökad effekt och prestanda när det behövs.

## TRANSMISSIONER

Den sexväxlade automattransmissionen är standard för 444, och ger större effektivitet genom att säkerställa att rätt växel alltid är vald. Momentomvandlaren med lockup är ett optimalt val för de som kör mycket på vägar, då det sparar upp till 15 % mer bränsle vid vägkörning, samtidigt som den bibehåller körhastigheten i kuperad terräng.

## HJUL AV SAMMA STORLEK

De fyra hjulen av samma storlek ger maskinen ökade lyftprestanda. Bättre bärighet gör en EST perfekt för tillämpningar på instabila underlag. EST-maskinerna kan också användas med styrning på alla hjul, för bättre manövrerbarhet på arbetsplatsen.

## AXLAR OCH DIFFERENTIALSPÄRR

Robusta axlar och 100 % låsbara bakre differentier är standard på grävlastare från Cat. Axlarna ger hög slitstyrka samt fenomenal dragkraft på ojämna underlag. Ingen daglig smörjning av frontaxeln behövs, vilket sparar både tid och pengar och håller ägar- och driftkostnaderna så låga som möjligt. Differentialspärren ger bättre prestanda genom att ge maximal dragkraft i alla förhållanden.





## LASTARPRESTANDA GÖR DET LÄTT ATT LYFTA OCH LASTA

### PARALLELLYFT

---

Parallelllyftande lastararmar med enastående sikt framåt och automatisk nivåreglering garanterar utmärkt materialkvarhållning under hela lyft- och sänkingscyklerna.

### LASTARMSFJÄDRING

---

Det här alternativet erbjuder lastarfjädring som förbättrar förarkomforten och produktiviteten. Vid körning runt arbetsplatsen eller transport av maskinen på vägen skapar lastarmsfjädringen extra stabilitet som ger behagligare körning för föraren och ser till att materialet ligger på plats för att förbättra förareffektiviteten.

### RETURN TO DIG

---

Med Return to Dig kan föraren återställa skopan till en förinställd nivå, vilket är praktiskt för tillämpningar med repetitiva arbetscykler, i synnerhet när man arbetar med gafflar. När det inte behövs, till exempel vid schaktning med lastskopan, kan Return to Dig inaktiveras på skärmen.

### IT-REDSKAPSFÄSTE

---

Det här alternativet är tillgängligt från fabrik eller som ett kit monterat av återförsäljare, och ger extra mångsidighet för olika tillämpningar. Det här fästet möjligt snabbt och säkert byta mellan olika redskap inifrån hytten.

# KLASSENS BÄSTA FÖRARMILJÖ HAR BLIVIT ÄNNU BÄTTRE

## JUSTERA MASKINPRESTANDA FÖR ATT ÖKA PRODUKTIVITETEN OCH EFFEKTIVITETEN

### LCD-FÖRARDISPLAY

LCD-förardisplayen är som standard en funktionsknappsdisplay, men kan uppgraderas till pekskärm. Via den interaktiva displayen kan du få information om maskindiagnostik och kommande serviceintervall, samt att du kan ställa in olika prestandaparametrar beroende på konfigurationen. Detta gör det lättare att anpassa maskinprestanda efter förarens preferenser, och på så sätt öka produktiviteten och effektiviteten. Ett maskinsäkerhetssystem går att få inbyggd i displayen som tillval för att hjälpa dig skydda din grävlastare från Cat.



### FÖRARKOMFORT

För att minska förartröttheten och öka effektiviteten är det luftfjädrade sätet som standard utrustat med brytare och reglage ergonomiskt placerade inom räckhåll för föraren. Differentialspärrsknapp, transmissions-kickdown och extrareglage sitter alla på lastarreglaget, vilket ger föraren enkel kontroll över maskinen. Mycket god sikt gör att föraren kan utföra uppgiften i fråga på ett säkert och effektivt sätt.



### SÄTESMONTERADE REGLAGE

De helt nya sätesmonterade elektrohydrauliska reglagen erbjuder ultimat komfort och kontroll för förare. Lastaren eller grävaren kan styras från valfri sätesposition, vilket förbättrar produktiviteten och prestandan på ett säkert och effektivt sätt. Den elektrohydrauliska lösningen gör det möjligt för förare att öka eller minska hydrauliken för att anpassa maskinprestandan efter egna preferenser eller efter uppgiften som ska utföras.



# TILLBEHÖR

## CAT HAR ETT BRETT UTBUD AV TILLBEHÖR FÖR ATT MÖTA DINA BEHOV

Våra redskap är utformade, balanserade och testade för varje grävlastarmodell från Cat, vilket ger minimal belastning och optimal prestanda.

### LASTSKOPOR

Lastarskopor finns tillgängliga liksom den hydrauliskt manövrerade käftskopan.

#### ANDRA TILLGÄNGLIGA LASTARREDSKAP:

- + BORSTAR
- + MATERIALHANTERINGSARMAR
- + FACKVERKSBOVMAR
- + GAFFLAR
- + BLAD

### GRÄVSKOPOR

Tillbehör från Cat omfattar ett sortiment med skopor i olika storlekar. Det är lätt att hitta rätt skopa för tillämpningen med ett sortiment som omfattar följande:

- + STANDARD
- + FÖR KRAFTIG BELASTNING
- + HÖG KAPACITET FÖR KRAFTIG BELASTNING
- + DIKESRENSNING
- + KABELGRÄVNING
- + HYVLING

#### ANDRA TILLGÄNGLIGA GRÄVREDSKAP:

- + ASFALTFRÄSAR
- + HAMMARE
- + JORDBORRAR
- + VIBRERANDE KOMPakteringsplattor
- + RIVARE

### REDSKAPSFÄSTE FÖR GRÄVLASTARE

Manuella eller hydrauliska redskapsfästen gör byte av bakre redskap snabbt, enkelt och säkert. Redskapsfästen från Cat med dubbellås har en självjusterande kil som säkerställer glappfri inkoppling. De har också ett säkerhetslås som kopplas in automatiskt.





LÄTT ATT MANÖVRERA

# ENKELT UNDERHÅLL

## SERVICEPUNKTER FÖR DAGLIGT UNDERHÅLL

Caterpillar vet att ju lättare en uppgift är, desto mer sannolikt är det att den utförs. Vi har sett till att det är riktigt enkelt att utföra service på Cats grävlastare. Alla punkter för daglig kontroll är grupperade tillsammans och lätta att komma åt från en stor serviceplattform.

## FÄLLBART KYLPAKET

Under huven finns motorn och ett fällbart kylpaket som tagits fram av Cat. Luftkonditioneringspaketet kan lyftas upp och kylaren kan fällas framåt utan verktyg, så det är lätt att komma åt för att avlägsna skräp oavsett om du är i verkstaden eller på en arbetsplats, vilket bibehåller optimala kylprestanda.

## JUSTERING AV SLITPLATTOR

Den utskjutbara stickan (E-stickan) är konstruerad för att vara självsmörjande, för att minimera behovet av föraringrepp. Stödbenen och E-stickan har enkelt justerbara slitplattor som inte kräver någon demontering. Slitplattornas justeringsbultar är lätta att komma åt och det tar bara några minuter att justera plattorna.

## CAT-FILTER

Alla Cat-filter är vertikalt monterade för spillfri service och reducerad risk för oljeförorening. Dessa högeffektfilter avlägsnar mikroskopiska partiklar från oljan, och håller därmed motorn, växellådan och hydraulsystemet i gott skick i årtal.

## SMÖRJNING AV A-PINNE

Smörjpunkten för A-pinnen har flyttats så att man kommer åt den från marknivå utan att behöva öppna motorutrymmet, vilket gör att det går snabbare att utföra underhåll av maskinen.

## BATTERI-/FÖRVARINGSBOX

Batterierna och batteribrytaren sitter praktiskt placerade i den externa, låsbara förvaringsboxen på höger sida. Boxen är dessutom tillräckligt stor för att rymma smörjspruta, skruvnyckel osv.



# DIN MASKIN

## DIN SUPPORT



### VAL AV MASKIN

---

Återförsäljaren kan hjälpa dig med inköpsbeslutet, utifrån dina behov, och hjälpa dig att hålla driftkostnaderna på minimal nivå. Är den maskin du överväger att köpa den absolut bästa för uppgiften, eller kan andra lösningar passa bättre?

### KUNDVÄRDESAVTAL (CVA)

---

Cat-återförsäljaren kan erbjuda ett antal olika kundvärdesavtal som kan "skräddarsys" för att passa dina krav. Återförsäljarna kan erbjuda en rad tjänster från fullständigt förebyggande underhåll med S-O-S<sup>SM</sup>-paketet till ett avtal som bara omfattar reservdelar. Skydda din värdefulla investering och ta reda på exakt vad din månadskostnad blir när Caterpillar hjälper dig att driva din verksamhet.

### UTRUSTNINGSSKYDDSPLAN

---

Du räknar med att dina Cat-maskiner för jobbet gjort, dag in och dag ut. Välj en skyddsplan som är precis lika pålitlig och långvarig. Utrustningsskyddsplaner erbjuder det enda skydd som tagits fram specifikt för ny Cat-utrustning – vilket ger dig högsta möjligt reparationskostnadsskydd. Kontakta din återförsäljare för att ta reda på vilken utrustningsskyddsplan som passar dig bäst!

### FINANSIERING

---

Känner du till de olika finansieringsalternativ som finns tillgängliga via återförsäljaren? Återförsäljaren kan erbjuda ett antal tilltalande skräddarsydda lösningar, exakt anpassade till alla dina behov.

### UTBILDNING OCH SUPPORT

---

Tala med återförsäljaren om eventuell ytterligare hjälp du behöver. De kan informera dig om de senaste arbetsteknikerna som minimerar slitaget, maximerar produktiviteten, ger lägre ägande- och driftskostnader och hjälper dig att dra nytta av de fantastiska funktionerna som finns på Cats grävlastare.

# TEKNISKA SPECIFIKATIONER

Fullständiga specifikationer finns på [cat.com](http://cat.com).

MOTOR	EU STEG V (STANDARD)	EU STEG V (TILLVAL)
<b>Motor</b>	C3.6 74,4 kW elektroniskt styrd turbo med laddluftkylare	C3.6 82 kW elektroniskt styrd turbo med laddluftkylare
<b>Värdena gäller vid 2 200 rpm</b>		
<b>Bruttoeffekt enligt SAE J1995:2014</b>	76 kW/103 hp	84 kW/114 hp
<b>Motoreffekt enligt ISO 14396:2002</b>	74 kW/101 hp	82 kW/111 hp
<b>Nettoeffekt vid 2 200 rpm</b>		
<b>SAE J1349:2011</b>	68 kW/92 hp	76 kW/103 hp
<b>ISO 9249:2007</b>	68 kW/92 hp	75 kW/102 hp
<b>Ökning av vridmoment (netto)</b>	48 % vid 1 500 rpm	48 % vid 1 500 rpm
<b>Nettovridmoment – SAE J1349</b>	436 Nm	485 Nm
<b>Cylinderdiameter</b>	98 mm	98 mm
<b>Slaglängd</b>	120 mm	120 mm
<b>Slagvolym</b>	3,6 l	3,6 l

- Uppgiven nettoeffekt är den effekt som är tillgänglig på svänghjulet när motorn är utrustad med fläkt, luftrenare, ljuddämpare och generator.
- Ingen effektsänkning krävs upp till en höjd av 3 048 m. Den automatiska effektsänkningen skyddar hydraulik och transmissionssystem.
- Uppfyller emissionsnormer enligt EU steg V.
- Angiven effekt testas enligt specificerad standard vid tillverkningsstillfället.

TRANSMISSION	AUTOMATVÄXELLÅDA (STANDARD)	AUTOMATVÄXELLÅDA MED MOMENT-OMVANDLARE MED LOCKUP (TILLVAL)
Körhastigheter för grävlastare vid fullvarv när maskinen är utrustad med bakdäck i dimension 440/80R28 och med motor HRC 74,4 kW.		
<b>Framåt</b>		
<b>1:a</b>	6 km/h	6 km/h
<b>2:a</b>	10 km/h	10 km/h
<b>3:e</b>	12 km/h	12 km/h
<b>4:e</b>	20 km/h	20 km/h
<b>5:e</b>	27 km/h	27 km/h
<b>6:e</b>	40 km/h	40 km/h
<b>Bakåt</b>		
<b>1:a</b>	6 km/h	6 km/h
<b>2:a</b>	12 km/h	12 km/h
<b>3:e</b>	27 km/h	27 km/h
<b>4:e</b>	—	—

# TEKNISKA SPECIFIKATIONER

Fullständiga specifikationer finns på [cat.com](http://cat.com).

AXELDATA	
<b>Framaxel, AWD</b>	
Statisk	22 964 kg
I rörelse	9 186 kg
<b>Bakaxel</b>	
Statisk	22 964 kg
I rörelse	9 186 kg

VIKTER*		
Arbetsvikt*	9 462 kg	
Arbetsvikt (maximal) (ROPS-kapacitet)	11 500 kg	
Hytt, ROPS/FOPS	Standard	
Automatväxellåda	Standard	
Lastarmsfjädring	15 kg	
Luftkonditionering	32 kg	
Allhjulsdrift	Standard	
Käftskopa (1,3 m <sup>3</sup> )		
med fällbara gafflar	1 020 kg	
utan fällbara gafflar	841 kg	
Lastare QC	185 kg	
4,3 m utskjutbar sticka	199 kg	
4,9 m utskjutbar sticka	355 kg	
Maximal motvikt	115 kg	
<b>Minimum rekommenderade motvikter – standardsticka</b>		
Lastskopa	Inget redskapsfäste	IT-lastare med redskapsfäste
GP	0 kg	115 kg
Käftskopa (MP)	0 kg	115 kg
<b>Minimum rekommenderade motvikter – utskjutbar sticka</b>		
Lastskopa	Inget redskapsfäste	IT-lastare med redskapsfäste
GP	0 kg	115 kg
Käftskopa (MP)	0 kg	115 kg
<b>Total bruttovikt (får ej överskridas)</b>	<b>11 500 kg</b>	
*Maskinkonfiguration – HRC 74,5 kW-motor, 4,3 m grävaggregat med standardsticka, standardhytt med A/C, allhjulsdraft med automatväxling, käftskopa på 1,3 m <sup>3</sup> , standardgrävskopa på 600 mm, däck av typen 440/80R28, ingen motvikt, förare på 80 kg, full bränsletank.		

HYDRAULISKT SYSTEM	
Typ	Slutet centrum
Pumptyp	Axialkolvpump med variabelt flöde
Pumpkapacitet vid 2 200 rpm	187 l/min
<b>Systemtryck</b>	
Grävaggregat	250 bar
Lastare	250 bar

STYRNING	
Typ	Framhjul
Servostyrning	Hydrostatisk
<b>Cylinder, en (1) dubbelverkande (AWD, allhjulsdraft)</b>	
Cylinderdiameter	85 mm
Slaglängd	117 mm
Kolvstångsdiameter	42 mm
Axelpendling	8 mm
<b>Vändcirkel (28-tumsdäck)</b>	
<b>AWD (obromsat innerhjul)</b>	
Ytterkant framhjulen	9,8 m
Ytterkant bredaste lastskopan	12,59 m

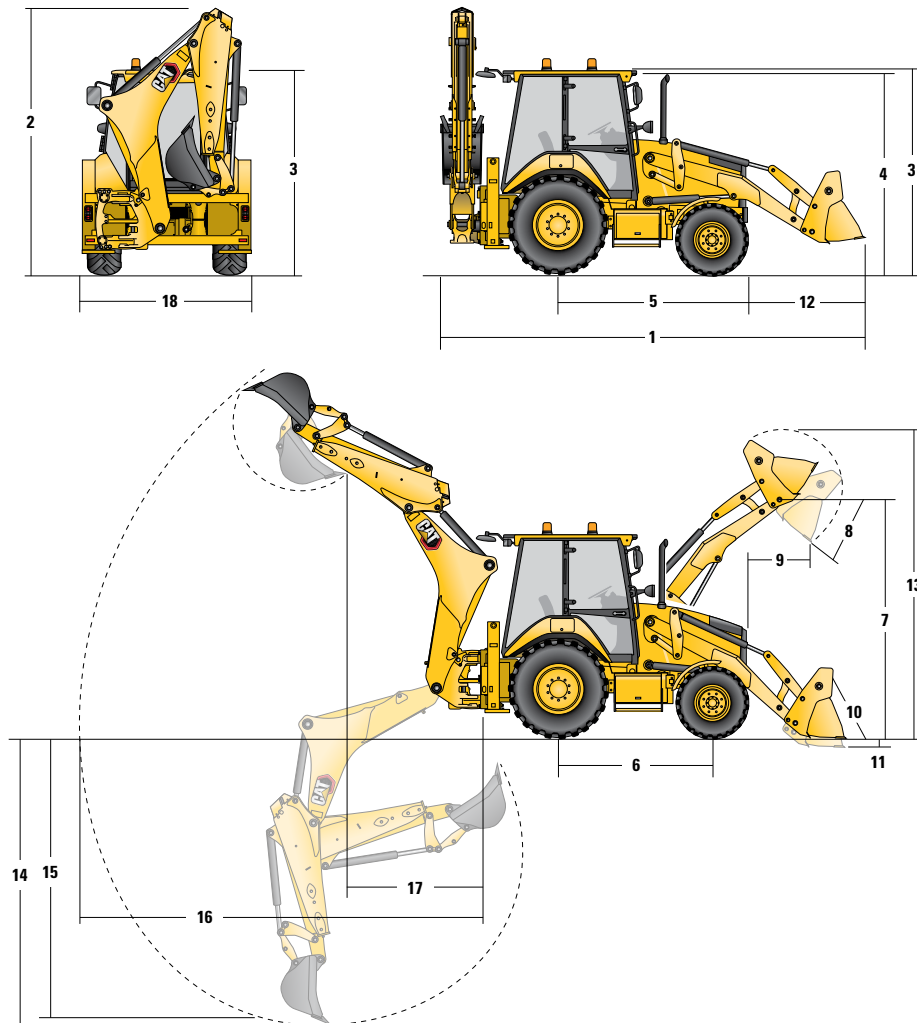
VOLYMUPPGIFTER FÖR SERVICE	
Kylsystem med luftkonditionering	17,5 l
Bränsletank	160 l
Motorns vevhus med filter	9 l
Dieselavgasvätska	19 l
Transmission (automatväxling)	19 l
Bakaxel	16 l
Slutväxlar	1,7 l
Framaxel	14 l
Slutväxlar	1,7 l
Hydrauliskt system	95 l
Hydraultank	42 l

(fortsättning på nästa sida)

# TEKNISKA SPECIFIKATIONER

Fullständiga specifikationer finns på [cat.com](http://cat.com).

## MASKINENS MÅTT



### Parallelllyftlastare

### Parallelllyftande lastarlänkage med redskapsfäste

	Lastarskopa – 1,3 m <sup>3</sup>	Käftskopa – 1,3 m <sup>3</sup>	Käftskopa med gafflar – 1,3 m <sup>3</sup>	Lastarskopa/ redskapsfäste – 1,3 m <sup>3</sup>	Käftskopa/ redskapsfäste – 1,3 m <sup>3</sup>
<b>1</b> Total längd i vägkörningsläge	5 824 mm	5 847 mm	5 847 mm	5 840 mm	5 877 mm
Total transportlängd	5 859 mm	5 889 mm	5 889 mm	5 933 mm	5 978 mm
<b>2</b> Total transporthöjd (standardsticka)	3 826 mm	3 826 mm	3 826 mm	3 826 mm	3 826 mm
Total transporthöjd (utskjutbar sticka) (4,9 m)	4 005 mm	4 005 mm	4 005 mm	4 005 mm	4 005 mm
Total bredd	2 322 mm	2 322 mm	2 322 mm	2 322 mm	2 322 mm
<b>3</b> Höjd till hyttens/skyddstakets överkant	2 897 mm	2 897 mm	2 897 mm	2 897 mm	2 897 mm
<b>4</b> Höjd till avgasrörets överkant	2 861 mm	2 861 mm	2 861 mm	2 861 mm	2 861 mm
<b>5</b> Bakaxelns centrumlinje till främre grill	2 795 mm	2 795 mm	2 795 mm	2 795 mm	2 795 mm
<b>6</b> Hjulbas allhjulsdrift	2 235 mm	2 235 mm	2 235 mm	2 235 mm	2 235 mm

Måtten och prestandaspecifikationerna i tabellen gäller för maskiner som är utrustade med däck av typen 440/80R28, standardhytt, standardsticka med en standardskopa på 600 mm, en käftskopa på 1,3 m<sup>3</sup> och standardutrustning, såvida inte annat anges.

# TEKNISKA SPECIFIKATIONER

Fullständiga specifikationer finns på [cat.com](http://cat.com).

LASTSKOPANS MÅTT OCH PRESTANDA					
	1,3 m <sup>3</sup> Skopor			Parallelllyftande lastarlänkage med redskapsfäste	
	Lastarskopa – 1,3 m <sup>3</sup>	Käftskopa – 1,3 m <sup>3</sup>	Käftskopa med gafflar – 1,3 m <sup>3</sup>	Lastarskopa/redskapsfäste – 1,3 m <sup>3</sup>	Käftskopa/redskapsfäste – 1,3 m <sup>3</sup>
<b>Kapacitet (SAE-klassad)</b>	1,3 m <sup>3</sup>	1,3 m <sup>3</sup>	1,3 m <sup>3</sup>	1,3 m <sup>3</sup>	1,3 m <sup>3</sup>
<b>Bredd</b>	2 434 mm	2 434 mm	2 434 mm	2 434 mm	2 434 mm
<b>Lyftkapacitet på maximal höjd</b>	4 663 kg	4 310 kg	4 130 kg	4 416 kg	4 046 kg
<b>Lyftbrytkraft</b>	60 672 N	57 112 N	55 303 N	57 809 N	53 966 N
<b>Tiltbrytkraft</b>	62 442 N	58 441 N	57 041 N	55 980 N	50 955 N
<b>Tipplast vid brytpunkten</b>	7 503 kg	7 109 kg	6 937 kg	7 054 kg	6 606 kg
<b>7 Maximal ledbultshöjd</b>	3 615 mm	3 615 mm	3 615 mm	3 615 mm	3 615 mm
<b>8 Tömningsvinkel vid full höjd</b>	45°	45°	45°	45°	45°
<b>Tömningshöjd vid maximal vinkel</b>	2 847 mm	2 826 mm	2 826 mm	2 794 mm	2 763 mm
<b>9 Tömningsräckvidd vid maximal vinkel</b>	923 mm	944 mm	944 mm	971 mm	1 008 mm
<b>10 Maximal bakåttiltning vid marknivå</b>	42°	42°	42°	42°	42°
<b>11 Grävdjup</b>	56 mm	56 mm	56 mm	59 mm	55 mm
<b>Maximal schaktningsvinkel</b>	111°	111°	111°	110°	108°
<b>12 Grill till skopans skärkant, bäräge</b>	1 464 mm	1 488 mm	1 488 mm	1 482 mm	1 518 mm
<b>13 Maximal arbetshöjd</b>	4 617 mm	4 621 mm	4 621 mm	4 663 mm	4 685 mm
<b>Vikt (inkluderar inte tänder)</b>	472 kg	827 kg	1020 kg	637 kg	989 kg

GRÄVAGGREGATETS MÅTT OCH PRESTANDA					
	Standardsticka	E-sticka, indragen – 4,3 m	E-sticka, utskjuten – 4,3 m	E-sticka, indragen – 4,9 m	E-sticka, utskjuten – 4,9 m
	<b>14 Grävdjup, SAE maximalt</b>	4 331 mm	4 335 mm	5 312 mm	4 686 mm
<b>Grävdjup, tillverkarens maxvärde</b>	4 826 mm	4 831 mm	5 747 mm	5 271 mm	6 218 mm
<b>15 Grävdjup, 2400 mm plan botten</b>	3 956 mm	3 960 mm	5 022 mm	4 341 mm	5 416 mm
<b>Grävdjup, 600 mm plan botten</b>	4 288 mm	4 291 mm	5 278 mm	4 654 mm	5 671 mm
<b>Grävdjup, 600 mm plan botten, tillverkarens</b>	4 818 mm	4 823 mm	5 744 mm	5 244 mm	6 215 mm
<b>Räckvidd från bakaxelns centrumlinje vid marknivå</b>	6 742 mm	6 748 mm	7 673 mm	7 219 mm	8 171 mm
<b>16 Räckvidd från svängpivå vid marknivå</b>	5 652 mm	5 658 mm	6 583 mm	6 129 mm	7 081 mm
<b>Maximal arbetshöjd</b>	5 596 mm	5 595 mm	6 163 mm	6 172 mm	6 869 mm
<b>Lasthöjd</b>	3 927 mm	3 938 mm	4 505 mm	4 495 mm	5 192 mm
<b>17 Lasträckvidd</b>	1 808 mm	1 758 mm	2 641 mm	1 696 mm	2 482 mm
<b>Svängbåge</b>	180°	180°	180°	180°	180°
<b>Skoprotation</b>	205°	205°	205°	205°	205°
<b>18 Stödben, total bredd</b>	2 352 mm	2 352 mm	2 352 mm	2 352 mm	2 352 mm
<b>Skopans grävkraft</b>	63 433 N	63 404 N	63 404 N	63 414 N	63 414 N
<b>Stickans grävkraft</b>	42 770 N	43 468 N	31 646 N	47 173 N	35 084 N

# STANDARD- OCH TILLVALSUTRUSTNING

Standard- och tillvalsutrustning kan variera. Kontakta Cat-återförsäljaren om du vill ha mer information.

ROPS- OCH FOPS-HYTT	STANDARD	TILLVAL
Hytt, standard	•	
Hytt, Deluxe		•

DÄCK/STYRNING/BROMSAR	STANDARD	TILLVAL
Allhjulsdraft	•	
Allhjulstyrning	•	
100 % differentialspärr	•	
Hydrauliska förstärkta bromsar	•	
24-tumsdäck	•	
28-tumsdäck		•

MOTOR/TRANSMISSION	STANDARD	TILLVAL
Motor, C3.6 74,4 kW	•	
Motor, C3.6 82 kW		•
Batteri, 750 CCA, standard	•	
Batteri, 750 CCA, högkapacitet		•
Fällbart kylarpaket	•	
Automatisk tomgång	•	
Eco-läge	•	
Standardläge	•	
Standard Plus-läge	•	
Motorblockvärmare		•
Transmissionsfrikoppling	•	
Transmission, sexväxlad automatisk	•	
Transmission, sexväxlad automatväxellåda med momentomvandlare med lockup		•

REGLAGE	STANDARD	TILLVAL
Elektrohydrauliska reglage, sätesmonterade	•	
Manövermönsterväljare (ISO/SAE)		•
Servostyrning, hydrostatisk	•	

ELSYSTEM	STANDARD	TILLVAL
Displayskärm, funktionsknappar	•	
Displayskärm, pekskärm		•
Product Link via mobilnät	•	
Product Link, två styrningsalternativ (mobil och satellit)		•
Backvarningssignal	•	
Stödbenslarm	•	
Roterande varningsljus		•
Varningsljus, blinkande		•

HYDRAULIK	STANDARD	TILLVAL
Kolvpump med variabel slagvolym	•	
Hydrauliska snabbkopplingar		•
Sidoförskjutningsspärr	•	
Hydrauloljekylare	•	
Hydraulledningar, envägs		•
Hydraulledningar, tvåvägs		•
Lastarkickout, flytläge	•	
Lastarkickout, återgång till grävläge	•	
Hydraulisk sidoförflyttning		•
Lastarmsfjädring		•
Kontinuerligt flöde	•	
Programmerbart extraflöde	•	

BOMMAR, STICKOR OCH LÄNKAGE	STANDARD	TILLVAL
Standardsticka, 4,3 m	•	
Utskjutbar sticka, 4,3 m		•
Utskjutbar sticka, 4,9 m		•
Grävredskapsfäste, mekaniskt		•
Grävredskapsfäste, hydrauliskt		•
Lastarredskapsfäste, hydrauliskt		•
Transportspärr, sväng	•	
Transportspärr, bom	•	

ANDRA TILLBEHÖR	STANDARD	TILLVAL
Motvikt, 115 kg		•
Motvikt, 240 kg		•
Motvikt, 460 kg		•
Främre stänkskärmar		•
Gatuplattor, stödben		•
Utvändig verktygslåda	•	
Förankringspunkter för transport	•	

Alla funktioner är inte tillgängliga i alla regioner. Hör dig för hos den lokala Cat-återförsäljaren om de specifika erbjudandena som finns att tillgå i ditt område.

Mer information finns i broschyren med tekniska specifikationer som finns tillgänglig på [www.cat.com](http://www.cat.com) eller hos din Cat-återförsäljare.

Utförlig information om Cats produkter, återförsäljarservice och branschlösningar finns på vår webbplats [www.cat.com](http://www.cat.com)

© 2023 Caterpillar. Med ensamrätt.

Material och specifikationer kan ändras utan föregående meddelande. Maskinerna som visas på bilderna kan vara försedda med extrautrustning. Kontakta Cat-återförsäljaren beträffande tillgängliga alternativ.

CAT, CATERPILLAR, LET'S DO THE WORK, deras respektive logotyper, "Caterpillar Corporate Yellow", "Power Edge" och Cat "Modern Hex", såväl som företagets och produkternas identitet i detta dokument, är varumärken som tillhör Caterpillar och får inte användas utan medgivande.

[www.cat.com](http://www.cat.com) [www.caterpillar.com](http://www.caterpillar.com)

AWHQ8339-01  
Ersätter AWHQ8339  
Versionsnummer: 07A  
(Europe)

