

444

KOPARKO-ŁADOWARKA



Moc silnika
Masa eksploatacyjna
Głębokość kopania
Siła odpajania ładowarki

74,4 lub 82 kW
9462 kg
4826 mm / 6218 mm (ramię wysuwane)
60,7 kN
Elementy sterujące zamontowane w fotelu do dwutrybowego układu kierowniczego

CAT[®]

NOWE MASZyny, ORYGINALNE DNA

Pierwsza koparko-ładowarka Cat® weszła na rynek w 1985 r. Projekt maszyny był wspólnym dziełem zespołu projektantów z Illinois w USA i zespołu produkcyjnego z brytyjskiego Desford. Maszyna jest stale dopracowywana przez ekspertów, aby zaspokajała dzisiejsze potrzeby operatorów. Każdy model odznacza się niezawodnością, mocą i komfortem stanowiska pracy operatora, dzięki czemu znakomicie radzi sobie z najtrudniejszymi projektami. Najnowsze koparko-ładowarki są efektem 35 lat pasji, wiedzy i doświadczenia.

NOWOŚĆ

CAT® 444

PRZEJMIJ KONTROLĘ W SWOJEJ NOWEJ KOPARKO-ŁADOWARCE



WIĘCEJ KONTROLI DLA CIEBIE

- + **OSZCZĘDNOŚĆ PALIWA** — ZUŻYWASZ NAWET 10% PALIWA MNIEJ DZIĘKI NOWEMU SILNIKOWI CAT C3.6, KTÓRY OPRACOWANO ZGODNIE Z WYMOGAMI NAJNOWSZYCH NORM EMISJI SPALIN.
- + **ELEMENTY STERUJĄCE ZAMONTOWANE W FOTELU** — WYGODA PRACY DZIĘKI ERGONOMICZNYM ELEKTROHYDRAULICZNYM ELEMENTOM STEROWANIA ZAMONTOWANYM W FOTELU. ZAPROJEKTOWANO JE TAK, ABY ZAPEWNIĆ WIĘKSZĄ KONTROLĘ NAD KAŻDYM RUCHEM.
- + **WYBÓR WŁASNYCH USTAWIEŃ** — KONFIGURUJESZ OSOBISTE USTAWIENIA NA EKRANIE WYŚWIETLACZA, ABY ZAWSZE PRACOWAĆ WE WŁASNYM TEMPIE.
- + **ŁATWOŚĆ POSIADANIA I EKSPLOATACJI** — DZIĘKI OPCJOM MIESIĘCZNYCH PŁATNOŚCI, OSZCZĘDNOŚCI PALIWA ORAZ NAJWYŻSZEJ JAKOŚCI CZĘŚCI I WYKONANIA POSIADAĆ I EKSPLOATOWAĆ KOPARKO-ŁADOWARKĘ CAT JEST ŁATWIEJ I TANIEJ NIŻ KIEDYKOLWIEK WCZEŚNIEJ.



POTĘŻNY UKŁAD WYKRYWAJĄCY OBCIĄŻENIE UKŁAD HYDRAULICZNY

ZAWORY PODZIAŁU WYDATKU

Aktywnie sterują przepływem oleju dla poszczególnych funkcji maszyny. Maszyna w sposób płynny i szybki reaguje na wszelkie operacje wybrane przez operatora.

POMPA TŁOKOWA O ZMIENNYM WYDATKU

Wydajna pompa tłokowa o zmiennym wydatku zapewnia doskonałą szybkość reakcji układu przeniesienia napędu na działania operatora. Gwarantuje to pełną dostępność mocy i przyczynia się do zmniejszenia zużycia paliwa.

WIĘCEJ WYGODY I KONTROLI

Korzystając z elektrohydraulicznych elementów sterowania operator może dostosować zarówno prędkość, jak i czułość tylnego układu hydraulicznego, aby uzyskać jak najlepsze poczucie kontroli. Te ustawienia, podobnie jak układ zmiany schematu sterowania, są dostępne na ekranie wyświetlacza. Na ekranie wyświetlacza można także regulować przepływ w dodatkowym układzie hydraulicznym, aby maszyna jak najlepiej współpracowała z osprzętem.

KOPARKA

STWORZONA DO PRACY



ZAWIESZENIE O DUŻYM KĄCIE OBROTU

Zawieszenie ramienia koparkowego Cat odznacza się najlepszym w branży kątem obrotu łyżki wynoszącym 205 stopni. Taka konstrukcja zapobiega rozsypywaniu materiału podczas załadunku i kopania rowów o pionowej ścianie. Zdolność wykonania większej pracy kosztem mniejszego ruchu zwiększa wydajność i efektywność.

WYSIĘGNIK KOPARKOWY

Niezależnie od tego, czy trzeba załadować stojące blisko siebie pojazdy, czy ominąć przeszkody podczas wykonywania wykopów, wysięgnik koparkowy poradzi sobie z każdym zadaniem. Ta wszechstronność działania, w połączeniu z ogromną siłą odspajania, kontrolą i mocnym układem hydraulicznym sprawia, że model 444 to gwarancja wysokiej wydajności i mniejszego zmęczenia. Wąski profil wysięgnika zapewnia możliwie najlepszą widoczność osprzętu roboczego i podłoża. Koparka może być zamontowana na ramieniu 4,3 lub 4,9 m.

AMORTYZACJA RUCHU OBROTOWEGO

System amortyzacji ruchu obrotowego Cat stanowiący wyposażenie standardowe zapewnia płynny powrót ramienia koparkowego do wykopu. Operatorzy natychmiast docenią możliwość szybszego i kontrolowanego przystawiania krawędzi łyżki do ściany wykopu.

RAMA PRZESUWU BOCZNEGO

Rama przesuwu bocznego jest wyposażona w zewnętrzne zaciski blokujące, które umożliwiają prowadzenie obsługi technicznej bez konieczności demontowania. Konstrukcja ramy charakteryzuje się dużą wytrzymałością i została wyposażona w powłokę galwaniczną, która zapobiega gromadzeniu się materiału w jej wnętrzu, a także zmniejsza ryzyko wystąpienia rdzy, co przyczynia się do wydłużenia okresu eksploatacji ramy.

RAMIĘ WYSUWANE

Ramię wysuwane to opcjonalne wyposażenie przydatne w zastosowaniach wymagających większej wszechstronności. Zwiększenie głębokości kopania i zasięgu o 921 mm pozwala rzadziej zmieniać położenie maszyny, co przekłada się na mniejsze uszkodzenia nawierzchni i większą wydajność pracy. Przesuwana część wewnętrzna chroni nakładki cierne przed zanieczyszczeniem, co wydłuża okresy między kolejnymi regulacjami lub wymianami. Przewody dodatkowe do obsługi hydraulicznego osprzętu roboczego poprowadzono w sposób zapewniający ich ochronę przed uszkodzeniem przy pracy nawet w najwęższych wykopach.

HYDRAULICZNY PRZESUW BOCZNY (OPCJONALNIE)

Dostępny jako fabrycznie montowane wyposażenie dodatkowe lub zestaw do doposażenia w serwisie hydrauliczny przesuw boczny umożliwia operatorowi łatwe przemieszczanie ramienia koparkowego na całej szerokości ramy przesuwu bocznego. Sprawdza się to idealnie w przypadku miejsc o ograniczonej przestrzeni oraz podczas prac związanych z instalacjami gazowymi, elektrycznymi i telekomunikacyjnymi.

UKŁAD NAPĘDOWY

MOCNY, SPRAWDZONY I OSZCZĘDNY

SILNIK C3.6

Silnik Cat C3.6, który spełnia wymagania norm emisji spalin Stage V UE, pozwala obniżyć koszty posiadania i eksploatacji, utrzymując zarazem wydajność i moc na poziomie silnika C4.4. Składający się z DOC, SCR i DPF układ oczyszczania spalin charakteryzuje się zwartą budową i nie wymaga żadnej konserwacji. Cat C3.6 jest rzędowym czterocylindrowym silnikiem wysokoprężnym z turbodoładowaniem, cyklem czterosuwowym i wtryskiem bezpośrednim. W wersji standardowej zapewniona jest zdolność rozruchu w temperaturze aż -25°C, a opcjonalny pakiet wspomaganie rozruchu w niskich temperaturach obniża tę granicę nawet do -47°C. Rozrusznik 12 V zasilany jest bezobsługowym akumulatorem 750 CCA. Ten silnik może zużywać nawet 10% paliwa mniej niż silnik C4.4, zależnie od zastosowania i konfiguracji maszyny.

TRYBY ZARZĄDZANIA MOCĄ

Dostępne są trzy tryby zarządzania mocą: Eco, standardowy i standardowy Plus. Zależnie od zastosowania lub wymaganej mocy operator może wybrać tryb, który pozwoli mu osiągnąć optymalne wyniki. W trybie Eco nacisk położony jest na zmniejszenie zużycia paliwa poprzez ograniczanie wydatku pompy i prędkości obrotowej silnika, podczas gdy w trybie standardowym Plus liczy się przede wszystkim moc i wydajność, niezależnie od wydatku pompy i prędkości obrotowej silnika.

PRZEKŁADNIE

Jako opcja standardowa w modelu 444 jest dostępna 6-biegowa automatyczna skrzynia biegów, zapewniająca większą efektywność dzięki wybieraniu zawsze odpowiedniego biegu. Blokada przekładni hydrokinetycznej jest idealna w sytuacjach wymagających pokonywania większych dystansów, ponieważ pozwala zmniejszyć zużycie paliwa nawet o 15% przy takiej samej prędkości jazdy w pagórkowatym terenie.

OPONY O JEDNAKOWYM ROZMIARZE

Ta maszyna z czterema oponami o jednakowym rozmiarze odznacza się zwiększonym udźwigniem. EST jest przystosowana do poruszania się po grząskim terenie. Maszyny EST są także wyposażone w cztery koła skrętne, co ułatwia manewrowanie w miejscu pracy.

OSIE I BLOKADA MECHANIZMU RÓŻNICOWEGO

Wzmocnione osie i mechanizm różnicowy tylnej osi z pełną blokadą to standardowe elementy wyposażenia koparko-ładowarek Cat. Osie odznaczają się wysoką trwałością, a zarazem zapewniają znakomitą przyczepność na nierównej nawierzchni. Przednia oś nie wymaga codziennego smarowania, co przekłada się na duże oszczędności czasu i pieniędzy, pozwalając utrzymać koszty posiadania i eksploatacji na jak najniższym poziomie. Blokada mechanizmu różnicowego zwiększa osiągi, zapewniając maksymalną przyczepność w każdych warunkach.





WYDAJNA PRACA ŁADOWARKI UŁATWIENIE PODNOSZENIA I PRZEŁADUNKU

PODNOSZENIE RÓWNOLEGŁE

Ramiona ładowarki z funkcją podnoszenia równoległego zapewniają doskonałą widoczność do przodu i utrzymywanie materiału podczas operacji podnoszenia i załadunku.

UKŁAD KONTROLI KOMFORTU JAZDY

Ta opcja zapewnia większą wygodę i wydajność operatora dzięki zawieszeniu ładowarki. Układ kontroli komfortu jazdy stabilizuje maszynę podczas przemieszczania się między miejscami pracy lub podczas transportowania maszyny po drogach, aby operatorowi łatwiej było ją prowadzić, a także zapobiec wysypywaniu się materiału.

POWRÓT DO KOPANIA

Funkcja powrotu do kopania umożliwia sprowadzenie łyżki z powrotem do zadanego poziomu. Znacznie ułatwia to wykonywanie wielokrotnie powtarzanych cykli pracy, zwłaszcza podczas korzystania z wideł. Gdy powrót do kopania nie jest potrzebny, na przykład podczas profilowania terenu za pomocą łyżki ładowarki, funkcję tę można wyłączyć z poziomu ekranu wyświetlacza.

SZYBKOZŁĄCZE IT

Ta opcja, która może być zamontowana fabrycznie przez dealera lub dokupiona jako doposażenie, zapewnia dodatkową wszechstronność podczas pracy w różnych zastosowaniach. To szybkozłącze umożliwia szybką i niezawodną wymianę osprzętu bez opuszczania kabiny.

NAJLEPSZE W KLASIE STANOWISKO PRACY OPERATORA STAŁO SIĘ JESZCZE LEPSZE

DOSTOSUJ DZIAŁANIE MASZyny, ABY OSIĄGNĄĆ JAK NAJWYŻSZĄ SPRAWNOŚĆ I WYDAJNOŚĆ

WYŚWIETLACZ LCD OPERATORA

Wyświetlacz LCD operatora jest standardowo wyposażony w przyciski ekranowe, ale w ramach opcji można go wymienić na wersję z ekranem dotykowym. Na interaktywnym wyświetlaczu można odbierać aktualne informacje diagnostyczne i dotyczące zbliżających się terminów przeglądu, a także konfigurować różne parametry pracy, zależnie od konfiguracji. Ułatwia to dostosowanie działania maszyny do preferencji operatora, aby jeszcze bardziej zwiększyć sprawność i wydajność. W ekranie wyświetlacza jest wbudowany opcjonalny system zabezpieczenia maszyny, który strzeże bezpieczeństwa koparko-ładowarki Cat.



KOMFORT PRACY

W wersji standardowej przewidziany jest fotel z zawieszeniem pneumatycznym z przełącznikami i elementami sterującymi rozmieszczonymi w zasięgu ręki operatora zgodnie z zasadami ergonomii, aby przeciwdziałać zmęczeniu i zwiększyć wydajność. Przycisk blokady mechanizmu różnicowego, przycisk redukcji biegu i elementy sterujące dodatkowego układu hydraulicznego są umieszczone na układzie sterowania ładowarką, bezpośrednio pod ręką operatora. Znakomita widoczność sprawia, że operator może wykonać zadanie bezpiecznie i skutecznie.



ELEMENTY STERUJĄCE ZAMONTOWANE W FOTELU

Zupełnie nowe elektrohydrauliczne elementy sterowania zamontowane w fotelu zapewniają maksimum komfortu i kontroli operatorom. Ładowarką lub koparką można sterować z dowolnej pozycji siedzącej, nawet siedząc niesymetrycznie, osiągając zawsze wysoką wydajność i skuteczność w sposób bezpieczny i efektywny. Elektrohydrauliczny system umożliwia także operatorom zwiększenie lub zmniejszenie prędkości układu hydraulicznego, aby dostosować działanie maszyny do własnych preferencji lub panujących warunków.



OSPRZĘT ROBOCZY

DOSTĘPNA JEST SZEROKA GAMA OSPRZĘTU CATERPILLAR POZWALAJĄCEGO SPROSTAĆ ZADANIOM POJAWIAJĄCYM SIĘ W MIEJSCU PRACY.

Nasz osprzęt jest przystosowany do danego modelu koparko-ładowarki Cat, odpowiednio wyważony i przetestowany, aby zminimalizować stres i zoptymalizować działanie.

ŁYŻKI ŁADOWARKI

Dostępne są łyżki ogólnego przeznaczenia do koparko-ładowarek oraz łyżki wielofunkcyjne ze sterowaniem hydraulicznym.

DO ŁADOWARKI SĄ DOSTĘPNE M.IN. NASTĘPUJĄCE NARZĘDZIA:

- + ZAMIATARKI
- + RAMIONA DO TRANSPORTU I PRZEŁADUNKU MATERIAŁÓW
- + ŻURAWIE
- + WIDŁY
- + LEMIESZE

ŁYŻKI DO KOPANIA

W ramach osprzętu Cat oferowana jest szeroka gama łyżek w różnych rozmiarach. Z bogatej oferty można bez trudu dobrać łyżkę do zastosowania:

- + STANDARDOWE
- + O DUŻEJ OBCIĄŻALNOŚCI (HD)
- + O ZWIĘKSZONEJ ŁADOWNOŚCI I DUŻEJ WYTRZYMAŁOŚCI
- + DO SKARPOWANIA
- + DO KOPANIA ROWÓW
- + DO PROFILOWANIA

INNY OSPRZĘT ROBOCZY DO KOPARKI:

- + FREZARKI DO NAWIERZCHNI
- + MŁOTY
- + ŚWIDRY ZIEMNE
- + PŁYTY ZAGĘSZCZAJĄCE WIBRACYJNE
- + ZRYWAK

SZYBKOZŁĄCZE RAMIENIA KOPARKOWEGO

Obsługiwane ręcznie lub hydraulicznie szybkozłączka koparki zapewniają szybką, prostą i bezpieczną zmianę osprzętu tylnego. Szybkozłączka Cat z podwójną blokadą mają konstrukcję samonastawnego klina, który pozwala uzyskać idealne dopasowanie narzędzi. Są również wyposażone w uruchamianą automatycznie blokadę zabezpieczającą.



ŁATWOŚĆ STEROWANIA

ŁATWOŚĆ SERWISOWANIA

PUNKTY CODZIENNEJ OBSŁUGI SERWISOWEJ

Firma Caterpillar doskonale zdaje sobie sprawę z faktu, iż im łatwiejsze jest zadanie, tym większe prawdopodobieństwo jego wykonania. Dołożyliśmy wszelkich starań, aby koparko-ładowarka Cat była możliwie najprostsza w obsłudze. Wszystkie punkty codziennej obsługi serwisowej zostały wspólnie pogrupowane, a dostęp do nich jest niezwykle łatwy z dużej platformy serwisowej.

ODCHYLANY UKŁAD CHŁODZENIA

Pod pokrywą silnika znajduje się nie tylko jednostka napędowa, lecz również odchylany układ chłodzenia stosowany tylko w maszynach Cat. Układ klimatyzacji można podnieść, a chłodnicę odchylić do przodu bez konieczności używania narzędzi. Można dzięki temu bez problemu usunąć wszelkie zanieczyszczenia i zapewnić optymalną pracę układu chłodzącego nie tylko podczas wizyty w warsztacie, lecz również w miejscu pracy.

REGULACJA NAKŁADEK CIERNYCH

W trosce o komfort pracy operatora zastosowano samosmarujące ramię teleskopowe. Stabilizatory i ramię teleskopowe są wyposażone w charakteryzujące się swobodą regulacji nakładki cierne nie wymagające demontażu. Gdy jest konieczna ich regulacja, można to zrobić w kilka minut za pomocą łatwo dostępnych śrub regulacyjnych.

FILTRY CAT

Wszystkie filtry Cat są montowane pionowo, co ogranicza wycieki i zanieczyszczenie oleju podczas wymiany filtrów. Filtry zatrzymują nawet bardzo małe cząstki zanieczyszczeń obecne w oleju. Dzięki nim silnik, skrzynia biegów i układ hydrauliczny pracują niezawodnie przez wiele lat.

PUNKT SMAROWANIA A-PIN

Punkt smarowania A-Pin został przeniesiony, tak aby był dostępny z poziomu podłoża, bez konieczności sięgania do wnęki silnika. Skracca to czas poświęcany na serwisowanie maszyny.

AKUMULATOR/ SCHOWEK

Akumulatory wraz z odłącznikiem są wygodnie umieszczone w zewnętrznym schowku z prawej strony zamykanym na klucz, co zapewnia łatwy dostęp. W schowku jest ponadto wystarczająco dużo miejsca do przechowywania smarownicy tłokowej, klucza maszynowego itp.



TWOJA MASZYNA

TWOJE WSPARCIE



WYBÓR MASZYN

Skorzystanie z pomocy dealera upraszcza proces podejmowania decyzji o zakupie maszyny. Uwzględni on wymagania klienta i pomoże ograniczyć koszty eksploatacji do minimum. Czy maszyna, której zakup rozważasz, jest najlepsza do wykonania danej pracy, czy może dostępne jest bardziej odpowiednie rozwiązanie?

UMOWY CUSTOMER VALUE AGREEMENT (CVA)

Dealerzy Cat oferują wiele form umów serwisowych CVA, które można dostosować do swoich indywidualnych wymagań: od pełnej obsługi zapobiegawczej wraz z analizą S-O-SSM aż po umowy CVA obejmujące jedynie części zamienne. Chroń swoją inwestycję i ułatwaj sobie życie. Dzięki umowie serwisowej będziesz dokładnie znać swoje miesięczne wydatki na utrzymanie maszyny.

PLANY OCHRONY SPRZĘTU (EPP)

Zawsze możesz liczyć na niezawodność maszyn Cat. Wybierz plan ochrony, który zapewni niezawodność przez długi czas. EPP to jedyne ubezpieczenie zaprojektowane specjalnie z myślą o nowych maszynach Cat, które gwarantuje najwyższy poziom ochrony przed kosztami niespodziewanych napraw. Dowiedz się jak najszybciej od dealera, jaki plan EPP będzie dla Ciebie odpowiedni!

FINANSOWANIE

Czy wiesz już, jakie opcje finansowania maszyny oferuje Twój dealer? Wybór jest bardzo szeroki i obejmuje atrakcyjne pakiety finansowe ściśle dostosowane do wszelkich wymagań klienta.

SZKOLENIA I WSPARCIE TECHNICZNE

Informacje na temat dodatkowego wsparcia w razie potrzeby znajdziesz u lokalnego dealera. Przekaze on najnowsze porady dotyczące technik pracy, które pozwolą na ograniczenie zużycia, zwiększenie wydajności, obniżenie kosztów eksploatacyjnych oraz wykorzystanie wszystkich fantastycznych funkcji oferowanych przez koparko-ładowarki Cat.

DANE TECHNICZNE

Pełne specyfikacje są dostępne na cat.com.

SILNIK	STAGE V (UE) (STANDARDOWY)	STAGE V (UE) (OPCJONALNY)
Silnik	Silnik C3.6 o mocy 74,4 kW ze sterowaniem elektronicznym, turbosprężarką i chłodnicą międzystopniową	Silnik C3.6 o mocy 82 kW ze sterowaniem elektronicznym, turbosprężarką i chłodnicą międzystopniową
Wartości znamionowe przy 2200 obr./min		
Moc maksymalna (SAE J1995:2014)	76 kW / 103 hp	84 kW / 114 hp
Moc silnika (ISO 14396:2002)	74 kW / 101 hp	82 kW / 111 hp
Moc znamionowa użyteczna przy 2200 obr./min		
SAE J1349:2011	68 kW / 92 hp	76 kW / 103 hp
ISO 9249:2007	68 kW / 92 hp	75 kW / 102 hp
Przyrost momentu obrotowego (użytecznego)	48% przy 1500 obr./min	48% przy 1500 obr./min
Użyteczny moment obrotowy – SAE J1349	436 N·m	485 N·m
Średnica cylindra	98 mm	98 mm
Skok tłoka	120 mm	120 mm
Pojemność skokowa	3,6 l	3,6 l

- Podana moc użyteczna jest mocą zmierzoną na kole zamachowym silnika wyposażonego w wentylator, układ oczyszczania powietrza, tłumik i alternator.
- Do wysokości 3048 m n.p.m. nie trzeba obniżać wartości znamionowych silnika. Układ automatycznej redukcji mocy silnika chroni układ hydrauliczny i napędowy.
- Maszyna spełnia wymogi normy emisji spalin StageV obowiązującej w Unii Europejskiej.
- Deklarowana moc jest mierzona zgodnie z podaną normą w wersji obowiązującej w momencie wyprodukowania.

PRZEKŁADNIA	SKRZYNIA BIEGÓW Z FUNKCJĄ AUTOMATYCZNEJ ZMIANY PRZEŁOŻEŃ (AUTO-SHIFT) (STANDARDOWA)	AUTOMATYCZNA SKRZYNIA BIEGÓW Z PRZE- KŁADNIĄ HYDROKINETYCZNA Z SPRZĘGŁEM BLOKUJĄCYM (OPCJONALNA)
Prędkości jazdy koparko-ładowarki wyposażonej w opony 440/80R28 na tylnych kołach i silnik HRC 74,4 kW, przy maksymalnej prędkości obrotowej silnika.		
Biegi do przodu		
1.	6 km/h	6 km/h
2.	10 km/h	10 km/h
3.	12 km/h	12 km/h
4.	20 km/h	20 km/h
5.	27 km/h	27 km/h
6.	40 km/h	40 km/h
Biegi do tyłu		
1.	6 km/h	6 km/h
2.	12 km/h	12 km/h
3.	27 km/h	27 km/h
4.	—	—

DANE TECHNICZNE

Pełne specyfikacje są dostępne na cat.com.

PARAMETRY ZNAMIONOWE OSI	
Oś przednia, AWD	
Obciążenie statyczne	22 964 kg
Obciążenie dynamiczne	9186 kg
Tyłna oś	
Obciążenie statyczne	22 964 kg
Obciążenie dynamiczne	9186 kg

MASY*		
Masa eksploatacyjna*	9462 kg	
Masa eksploatacyjna (maksymalna) (możliwość instalacji ROPS)	11 500 kg	
Kabina z konstrukcją ROPS/FOPS	Standard (Standardowy)	
Skrzynia biegów z funkcją automatycznej zmiany przełożeń (Auto-Shift)	Standard (Standardowy)	
Układ kontroli komfortu jazdy	15 kg	
Klimatyzacja	32 kg	
Napęd na wszystkie koła (AWD)	Standard (Standardowy)	
Łyżka MP (1,3 m³)		
ze składanymi widłami paletowymi	1020 kg	
bez składanych widel paletowych	841 kg	
Szybkozłęczne ładowarki	185 kg	
Ramię wysuwane 4,3 m	199 kg	
Ramię wysuwane 4,9 m	355 kg	
Maksymalna masa przeciwwagi	115 kg	
Minimalna zalecana masa przeciwwagi – ramię standardowe		
Łyżka ładowarki	Bez szybkozłęczacza	Ładowarka IT z szybkozłęczaczem
GP	0 kg	115 kg
Wielozadaniowa	0 kg	115 kg
Minimalna zalecana masa przeciwwagi – ramię wysuwane		
Łyżka ładowarki	Bez szybkozłęczacza	Ładowarka IT z szybkozłęczaczem
GP	0 kg	115 kg
Wielozadaniowa	0 kg	115 kg
Maksymalna dopuszczalna masa całkowita		11 500 kg
*Konfiguracja maszyny — silnik HRC 74,5 kW; standardowe ramię koparki 4,3 m; kabina standardowa z klimatyzacją; przekładnia AWD z automatyczną zmianą przełożeń; łyżka ładowarki 1,3 m³ MP; 600-milimetrowa standardowa łyżka koparki; opony 440/80R28; bez przeciwwagi; operator o masie ciała 80 kg; pełny zbiornik paliwa.		

UKŁAD HYDRAULICZNY	
Typ	Z zamkniętym przepływem w położeniu neutralnym
Typ pompy	Zmienny wydatek, osiowo-tłokowa
Wydatek pompy przy 2200 obr./min	187 l/min
Ciśnienie maksymalne	
Koparka	250 bar
Ładowarka	250 bar

UKŁAD KIEROWNICZY	
Typ	Koła przednie
Wspomaganie	Hydrostatyczny
Słownik AWD, pojedynczy, dwustronnego działania	
Średnica cylindra	85 mm
Skok tłoka	117 mm
Średnica tłoczyska	42 mm
Zakres wahań osi	8 mm
Promień skrętu (opony 28 cali)	
AWD (koło wewnętrzne niehamowane)	
Zewnętrzny ślad kół przednich	9,8 m
Zewnętrzny ślad najszerszej łyżki	12,59 m

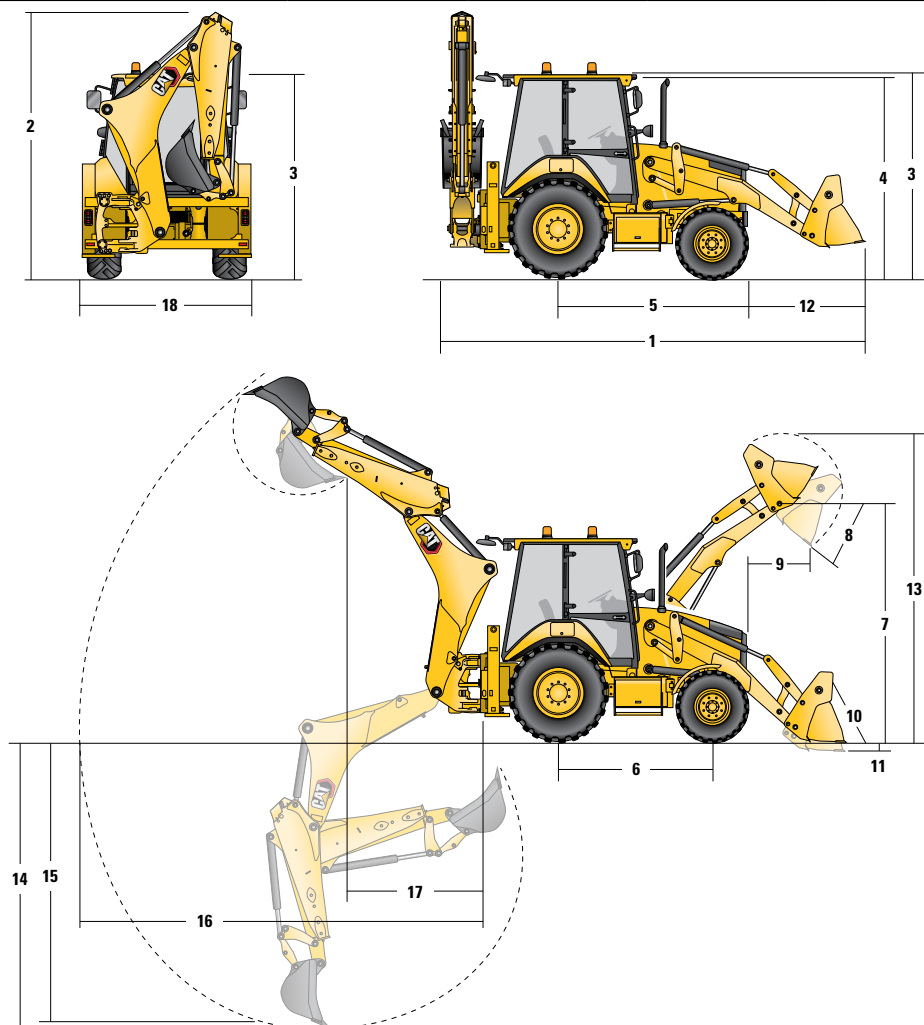
OBJĘTOŚCI PŁYNÓW EKSPLOATACYJNYCH	
Układ chłodzenia, klimatyzacja	17,5 l
Zbiornik paliwa	160 l
Olej silnikowy z filtrem	9 l
Płyn DEF	19 l
Skrzynia biegów, automatyczna*	19 l
Tyłna oś	16 l
Przekładnie planetarne	1,7 l
Oś przednia	14 l
Przekładnie planetarne	1,7 l
Układ hydrauliczny	95 l
Zbiornik oleju hydraulicznego	42 l

(ciąg dalszy na następnej stronie)

DANE TECHNICZNE

Pełne specyfikacje są dostępne na cat.com.

WYMIARY MASZyny



Ładowarka z funkcją podnoszenia równoległego

Ładowarka z funkcją podnoszenia równoległego i szybkozłazcem

	Ładowarka z funkcją podnoszenia równoległego			Ładowarka z funkcją podnoszenia równoległego i szybkozłazcem	
	GP – 1,3 m ³	MP – 1,3 m ³	MP z widłami – 1,3 m ³	GP/QC – 1,3 m ³	MP/QC – 1,3 m ³
1 Długość całkowita w trybie jazdy po drogach publicznych	5824 mm	5847 mm	5847 mm	5840 mm	5877 mm
Całkowita długość transportowa	5859 mm	5889 mm	5889 mm	5933 mm	5978 mm
2 Całkowita wysokość transportowa (ramię standardowe)	3826 mm	3826 mm	3826 mm	3826 mm	3826 mm
Całkowita wysokość transportowa (ramię teleskopowe) (4,9 m)	4005 mm	4005 mm	4005 mm	4005 mm	4005 mm
Szerokość całkowita	2322 mm	2322 mm	2322 mm	2322 mm	2322 mm
3 Wysokość do szczytu kabiny/zadaszenia	2897 mm	2897 mm	2897 mm	2897 mm	2897 mm
4 Wysokość do szczytu rury wydechowej	2861 mm	2861 mm	2861 mm	2861 mm	2861 mm
5 Odległość od linii środkowej osi tylnej do przedniej kratki wlotu powietrza	2795 mm	2795 mm	2795 mm	2795 mm	2795 mm
6 Rozstaw osi – AWD	2235 mm	2235 mm	2235 mm	2235 mm	2235 mm

O ile nie określono inaczej, podane wymiary i dane techniczne dotyczą maszyn wyposażonych w tylne opony 440/80R28, kabinę standardową, ramię standardowe z 600-milimetrową łyżką standardową, łyżką ładowarki 1,3 m³ MP i wyposażeniem standardowym.

DANE TECHNICZNE

Pełne specyfikacje są dostępne na cat.com.

WYMIARY I OSIĄGI – ŁYŻKA ŁADOWARKI					
	Łyżki 1,3 m ³			Ładowarka z funkcją podnoszenia równoległego i szybkozłączem	
	GP – 1,3 m ³	MP – 1,3 m ³	MP z widłami – 1,3 m ³	GP/QC – 1,3 m ³	MP/QC – 1,3 m ³
Pojemność nominalna (wg SAE)	1,3 m ³	1,3 m ³	1,3 m ³	1,3 m ³	1,3 m ³
Szerokość	2434 mm	2434 mm	2434 mm	2434 mm	2434 mm
Udźwig na maksymalnej wysokości	4663 kg	4310 kg	4130 kg	4416 kg	4046 kg
Siła odpajania przy podnoszeniu	60 672 N	57 112 N	55 303 N	57 809 N	53 966 N
Siła odpajania przy pochyleniu	62 442 N	58 441 N	57 041 N	55 980 N	50 955 N
Obciążenie destabilizujące w punkcie odpajania	7503 kg	7109 kg	6937 kg	7054 kg	6606 kg
7 Maksymalna wysokość sworznia przegubu łyżki	3615 mm	3615 mm	3615 mm	3615 mm	3615 mm
8 Kąt zrzutu na maksymalnej wysokości	45°	45°	45°	45°	45°
Wysokość zrzutu przy maksymalnym kącie zrzutu	2847 mm	2826 mm	2826 mm	2794 mm	2763 mm
9 Zasięg przy maksymalnym kącie zrzutu	923 mm	944 mm	944 mm	971 mm	1008 mm
10 Maksymalne odchylenie łyżki do tyłu na poziomie podłoża	42°	42°	42°	42°	42°
11 Głębokość kopania	56 mm	56 mm	56 mm	59 mm	55 mm
Maksymalny kąt pochylenia przy równaniu	111°	111°	111°	110°	108°
12 Odległość od kratki wlotu powietrza do krawędzi tnącej łyżki (transport materiału)	1464 mm	1488 mm	1488 mm	1482 mm	1518 mm
13 Maksymalna wysokość robocza	4617 mm	4621 mm	4621 mm	4663 mm	4685 mm
Masa (bez zębów)	472 kg	827 kg	1020 kg	637 kg	989 kg

WYMIARY I OSIĄGI – KOPARKA					
	Ramię standardowe	Ramię teleskopowe wsunięte — 4,3 m	Ramię teleskopowe wysunięte — 4,3 m	Ramię teleskopowe wsunięte — 4,9 m	Ramię teleskopowe wysunięte — 4,9 m
	14 Maksymalna głębokość kopania wg SAE	4331 mm	4335 mm	5312 mm	4686 mm
Maksymalna głębokość kopania wg danych producenta	4826 mm	4831 mm	5747 mm	5271 mm	6218 mm
15 Maksymalna głębokość kopania, łyżka o szerokości 2400 mm z płaskim dnem	3956 mm	3960 mm	5022 mm	4341 mm	5416 mm
Maksymalna głębokość kopania, łyżka o szerokości 600 mm z płaskim dnem	4288 mm	4291 mm	5278 mm	4654 mm	5671 mm
Maksymalna głębokość kopania, łyżka o szerokości 600 mm z płaskim dnem (wg specyfikacji producenta)	4818 mm	4823 mm	5744 mm	5244 mm	6215 mm
Zasięg od linii środkowej tylnej osi na poziomie podłoża	6742 mm	6748 mm	7673 mm	7219 mm	8171 mm
16 Zasięg od przegubu na poziomie podłoża	5652 mm	5658 mm	6583 mm	6129 mm	7081 mm
Maksymalna wysokość robocza	5596 mm	5595 mm	6163 mm	6172 mm	6869 mm
Wysokość załadunku	3927 mm	3938 mm	4505 mm	4495 mm	5192 mm
17 Zasięg ładowania	1808 mm	1758 mm	2641 mm	1696 mm	2482 mm
Zakres obrotu	180°	180°	180°	180°	180°
Kąt obrotu łyżki	205°	205°	205°	205°	205°
18 Szerokość między podporami stabilizacyjnymi (szerokość całkowita)	2352 mm	2352 mm	2352 mm	2352 mm	2352 mm
Siła kopania łyżki	63 433 N	63 404 N	63 404 N	63 414 N	63 414 N
Siła kopania ramienia	42 770 N	43 468 N	31 646 N	47 173 N	35 084 N

WYPOSAŻENIE STANDARDOWE I DODATKOWE

Wypożyczenie standardowe i dodatkowe może ulec zmianie. Szczegółowe informacje można uzyskać u dealera Cat.

KABINA Z KONSTRUKCJĄ ROPS I FOPS	STANDARD	OPCJONALNIE	HYDRAULIKA	STANDARD	OPCJONALNIE
Kabina standardowa	•		Pompa tłokowa o zmiennym wydatku	•	
Kabina Deluxe		•	Szybkozłącza hydrauliczne		•
OPONY / UKŁAD KIEROWNICZY / HAMULCE	STANDARD	OPCJONALNIE	Blokada przesuwu bocznego	•	
Napęd na wszystkie koła (AWD)	•		Chłodnica oleju hydraulicznego	•	
Układ kierowania wszystkimi kołami	•		Przewody hydrauliczne, jednokierunkowe		•
Blokada mechanizmu różnicowego 100%	•		Przewody hydrauliczne, dwukierunkowe		•
Hamulce ze wspomaganiem hydraulicznym	•		Funkcja powrotu osprzętu ładowarki do zadanego położenia, ruch swobodny	•	
Opony 24-calowe	•		Funkcja powrotu osprzętu ładowarki do zadanego położenia, powrót do pozycji kopania	•	
Opony 28-calowe		•	Sterowany przesuw boczny		•
SILNIK / SKRZYŃNIA BIEGÓW	STANDARD	OPCJONALNIE	Układ kontroli komfortu jazdy		•
Silnik, C3.6 74,4 kW	•		Przepływ ciągły	•	
Silnik: C3.6 82 kW		•	Programowany przepływ w dodatkowym układzie hydraulicznym	•	
Akumulator: 750CCA, standardowy	•		WYSIĘGNIKI, RAMIONA I UKŁADY ZAWIESZENIA	STANDARD	OPCJONALNIE
Akumulator: 750CCA, wysokowydajny		•	Ramię standardowe 4,3 m	•	
Zestaw chłodnicy mocowany na zawiasach	•		Ramię teleskopowe 4,3 m		•
Automatyczne włączanie biegu jałowego	•		Ramię teleskopowe 4,9 m		•
Tryb Eco	•		Szybkozłącze koparki, mechaniczne		•
Tryb Standard	•		Szybkozłącze koparki, hydrauliczne		•
Tryb Standard +	•		Szybkozłącze ładowarki, hydrauliczne		•
Podgrzewacz bloku cylindrów		•	Blokada transportowa mechanizmu obrotu	•	
Odłącznik skrzyni biegów	•		Blokada transportowa wysięgnika	•	
Skrzynia biegów, sześciobiegowa, Autoshift	•		INNE WYPOSAŻENIE	STANDARD	OPCJONALNIE
Skrzynia biegów: sześciobiegowa AutoShift z przekładnią hydrokinetyczną ze sprzęgłem blokującym		•	Przeciwwaga, 115 kg		•
ELEMENTY STEROWANIA	STANDARD	OPCJONALNIE	Przeciwwaga, 240 kg		•
Elektrohydrauliczne elementy sterujące zamontowane w fotelu	•		Przeciwwaga, 460 kg		•
Przełącznik wyboru schematu sterowania (ISO/SAE)		•	Przednie zderzaki		•
Hydrostatyczne wspomaganie układu kierowniczego	•		Nakładki podpór stabilizacyjnych		•
UKŁAD ELEKTRYCZNY	STANDARD	OPCJONALNIE	Zewnętrzna skrzynka narzędziowa	•	
Ekran monitora, z przyciskami programowymi	•		Mocowania transportowe	•	
Ekran monitora, dotykowy		•			
Product Link, komunikacja GSM	•				
Product Link, dwa tryby (łączość satelitarna lub komórkowa)		•			
Alarm cofania	•				
Alarm podpór stabilizacyjnych	•				
Obrotowe światło ostrzegawcze		•			
Światło ostrzegawcze, stroboskopowe		•			

Niektóre rozwiązania są dostępne jedynie w określonych regionach. Należy skontaktować się z lokalnym dealerem Cat, aby uzyskać informacje na temat dostępności oferty w danym obszarze.

W celu uzyskania dodatkowych informacji zapoznaj się z broszurą ze specyfikacjami technicznymi, dostępną na stronie internetowej www.cat.com, lub skontaktuj się z dealerem Cat.

Więcej informacji o produktach Cat, usługach oferowanych przez dealerów oraz rozwiązaniach branżowych można znaleźć w Internecie pod adresem www.cat.com.

© 2023 Caterpillar. Wszelkie prawa zastrzeżone.

Materiały i dane techniczne mogą ulec zmianie bez powiadomienia. Maszyny przedstawione na zdjęciach mogą mieć zamontowane wyposażenie dodatkowe. Aby uzyskać informacje o dostępnym wyposażeniu dodatkowym, skontaktuj się z dealerem Cat.

CAT, CATERPILLAR, LET'S DO THE WORK, odpowiadające im znaki towarowe i żółty kolor „Caterpillar Corporate Yellow” oraz elementy graficzne „Power Edge” i Cat „Modern Hex”, jak również wizerunek firmy i produktów użytych w niniejszej publikacji, są zarejestrowanymi znakami towarowymi firmy Caterpillar i nie mogą być wykorzystywane bez zezwolenia.

www.cat.com www.caterpillar.com

AXHQ8339-01
Zastępuje AXHQ8339
Wersa konstrukcji: 07A
(Europe)

