

CHARGEUSE-PELLETEUSE

444



Puissance moteur	74,4 kW ou 82 kW
Poids en ordre de marche	9 462 kg
Profondeur de creusage	4 826 mm/6 218 mm (bras télescopique)
Force d'arrachage de la chargeuse	60,7 kN
Commandes	Commandes montées sur le siège avec double mode



NOUVELLES MACHINES, ADN D'ORIGINE

La première chargeuse-pelleteuse Cat® a pris la route en 1985. Cette machine a été développée conjointement par une équipe de concepteurs de l'Illinois, aux États-Unis et une équipe de fabrication à Desford, au Royaume-Uni. Les machines sont toujours conçues par des experts pour répondre aux besoins des conducteurs d'aujourd'hui. Chaque modèle offre la fiabilité, la puissance et un poste de conduite haut de gamme pour vos projets les plus difficiles. La toute dernière gamme de chargeuses-pelleteuses est l'aboutissement de 35 ans de passion, de savoir-faire et d'expérience.

LA NOUVELLE

444 CAT®

PRENEZ LE CONTRÔLE DANS VOTRE
NOUVELLE CHARGEUSE-PELLETEUSE



PLUS DE COMMANDES POUR VOUS

- + **ÉCONOMIES DE CARBURANT** – ÉCONOMISEZ JUSQU'À 10 % DE CARBURANT AVEC LE NOUVEAU MOTEUR C3.6 CAT, CONÇU POUR ÊTRE CONFORME AUX DERNIÈRES NORMES SUR LES ÉMISSIONS.
- + **COMMANDES MONTÉES SUR LE SIÈGE** – MANŒUVREZ CONFORTABLEMENT À L'AIDE DE COMMANDES ÉLECTROHYDRAULIQUES MONTÉES SUR LE SIÈGE ET ERGONOMIQUES. ELLES SONT CONÇUES POUR VOUS DONNER DAVANTAGE DE CONTRÔLE SUR CHAQUE MOUVEMENT.
- + **CHOISISSEZ VOS PARAMÈTRES** – UTILISEZ L'ÉCRAN D'AFFICHAGE POUR DÉFINIR VOS PRÉFÉRENCES PERSONNELLES DE CONDUCTEUR, AFIN DE TRAVAILLER À UNE ALLURE QUI VOUS CONVIENT, TOUT LE TEMPS.
- + **FACILE À POSSÉDER ET À UTILISER** – OPTIONS DE PAIEMENT MENSUEL, EXCELLENT RENDEMENT ÉNERGÉTIQUE, PIÈCES DÉTACHÉES ET INGÉNIEURIE DE QUALITÉ : POSSÉDER ET UTILISER UNE CHARGEUSE-PELLETEUSE CAT N'A JAMAIS ÉTÉ AUSSI SIMPLE ET À UN COÛT AUSSI INTÉRESSANT.



CIRCUIT HYDRAULIQUE **PERFORMANT LOAD SENSING**

RÉPARTITEURS DE DÉBIT

Gérez activement le débit d'huile entre chaque fonction de la machine. Le conducteur peut demander à la machine d'effectuer plusieurs tâches, avec souplesse et sans effort.

POMPE À PISTONS À CYLINDRÉE VARIABLE

Une pompe à pistons à cylindrée variable de grande capacité permet une parfaite adéquation entre la puissance et la demande du conducteur, apportant de la puissance quand il en faut tout en procurant de formidables économies de carburant.

PLUS DE CONFORT ET DE MAÎTRISE

Grâce aux commandes électrohydrauliques, le conducteur peut personnaliser à la fois la vitesse et la réactivité du circuit hydraulique arrière pour ressentir un sentiment de maîtrise parfaite du conducteur. Ceci, tout comme le sélecteur de grille de commande, est géré depuis l'écran d'affichage. Le débit auxiliaire réglable peut également être ajusté à partir de l'écran d'affichage, ce qui permet au conducteur d'adapter parfaitement la machine à l'outil de travail.

PELLE RÉTRO

ADAPTÉE À LA TÂCHE



TIMONERIE GRANDE ROTATION

La timonerie de la pelle rétro Cat offre une rotation du godet inégalée sur plus de 205 degrés. Cette conception facilite la rétention du matériau lors du chargement des tombereaux et du creusement de tranchées verticales. Les performances et l'efficacité peuvent être accrues avec la capacité d'être plus productif avec moins de déplacements.

FLÈCHE DE TYPE PELLE HYDRAULIQUE

Qu'il s'agisse de charger des tombereaux ou de creuser par-dessus des obstacles, la célèbre flèche de type pelle hydraulique exécute avec facilité les travaux les plus ardues. Le modèle 444 atteint des niveaux élevés de productivité avec un minimum d'effort grâce à la combinaison de forces d'arrachage exceptionnelles, de la précision des commandes et d'un puissant circuit hydraulique. La conception étroite de la flèche offre une visibilité optimale sur l'équipement et le sol. La pelle est disponible avec une option de bras de 4,3 m ou 4,9 m au choix.

SYSTÈME D'ORIENTATION À AMORTISSEURS CAT

Le système d'amortissement de pivotement Cat de série adoucit la fonction de pivotement de la pelle rétro lors du retour à la tranchée. Les conducteurs apprécieront rapidement de pouvoir aligner le bord du godet sur la paroi de tranchées plus vite et avec une meilleure maîtrise.

CHÂSSIS DE DÉPORT LATÉRAL

Le châssis de déport latéral comprend des colliers de verrouillage extérieurs qu'il n'est pas nécessaire de démonter lors de l'entretien. De conception robuste, le châssis est doté d'une protection E-Coat qui empêche toute accumulation interne de matériaux et réduit le risque de rouille, ce qui augmente sa durée de vie.

BRAS TÉLESCOPIQUE

Le bras télescopique est proposé en option pour les applications où plus de polyvalence est nécessaire. En augmentant la profondeur d'excavation et la portée de 921 mm, le nombre de repositionnements de la machine est réduit, ce qui minimise les dommages sur le chantier et accroît la productivité. La section intérieure coulissante protège les tampons d'usure des saletés et prolonge l'intervalle entre les réglages et les remplacements. Les conduites auxiliaires destinées à l'utilisation des équipements hydrauliques empruntent des passages protégés. Ainsi elles ne sont pas endommagées dans les tranchées les plus étroites.

DÉPORT LATÉRAL ENTRAÎNÉ (EN OPTION)

Disponible comme option en usine ou kit installé par le concessionnaire, la solution de déport latéral entraîné offre une assistance hydraulique permettant à l'utilisateur de positionner facilement la pelleteuse sur toute la largeur du châssis de déport latéral. Idéal pour une utilisation dans les zones exigües et les applications d'infrastructure réseau telles que le gaz, l'électricité, et les télécommunications.

GROUPE MOTOPROPULSEUR

PUISSANT, ÉPROUVÉ ET EFFICACE

MOTEUR C3.6

Le Moteur C3.6 Cat qui est conforme aux normes sur les émissions Stage V pour l'Union européenne, réduit les coûts d'exploitations tout en conservant les mêmes performances et la même puissance que le Moteur C4.4. Le post-traitement est une solution compact et sans entretien DOC, SCR et DPF. Le Moteur C3.6 Cat est un moteur diesel quatre cylindres en ligne à injection directe et à cycle à quatre temps avec turbocompresseur. La capacité de démarrage à froid jusqu'à -25 °C est fournie de série avec une option de module de démarrage à froid qui permet de démarrer la machine jusqu'à -47 °C. Ce moteur est doté d'un démarreur 12 V avec une batterie sans entretien de 750 CCA. Ce moteur permet de réaliser jusqu'à 10 % d'économies sur le carburant, en fonction de l'application et des paramètres machine, par comparaison au Moteur C4.4.

MODES DE GESTION DE LA PUISSANCE

Trois modes de gestion de la puissance sont disponibles : Eco, Standard et Standard Plus. Selon l'application ou les besoins en termes de performance, le conducteur peut choisir le mode qui donne les meilleurs résultats. Le mode Éco limite à la fois le débit de la pompe et le régime moteur, ce qui permet de réaliser de plus importantes économies de carburant, tandis que le mode Standard Plus offre un débit de pompe et un régime moteur maximum, ce qui permet d'accroître la puissance et les performances lorsque nécessaire.

TRANSMISSIONS

La transmission automatique à 6 vitesses est de série sur la 444, pour une meilleure efficacité avec la garantie de la sélection systématique du rapport optimal. L'option de convertisseur de couple verrouillable est idéale pour les conducteurs qui font beaucoup de trajets car elle permet d'obtenir un rendement énergétique pouvant atteindre 15 % sur la route et maintenir une vitesse de translation sur terrain vallonné.

PNEUS DE DIMENSIONS IDENTIQUES (EST)

Avec ses 4 pNEUS DE DIMENSIONS ÉGALES, cette machine est capable de performances de levage accrues. Une meilleure flottaison rend la configuration EST idéale pour les applications sur terrain difficile. Les machines EST sont également dotées de la direction intégrale pour améliorer la maniabilité sur le chantier.

ESSIEUX ET BLOCAGE DE DIFFÉRENTIEL

Les chargeuses-pelleteuses Cat sont équipées de série d'essieux extra-robustes et d'un différentiel à blocage arrière 100 %. Les essieux présentent une longue durée de vie tout en offrant une traction exceptionnelle sur des surfaces irrégulières. Aucun graissage quotidien n'est nécessaire pour l'essieu avant, ce qui permet d'économiser du temps et de l'argent, en maintenant vos coûts d'exploitation aussi bas que possible. Le blocage de différentiel améliore les performances en garantissant une traction maximale en toutes circonstances.





PERFORMANCES DE LA CHARGEUSE TRAVAUX LÉGERS DE LEVAGE ET DE CHARGEMENT

LEVAGE PARALLÈLE

Les bras parallèles de manutention de la chargeuse offrent une visibilité vers l'avant et un auto-nivellement excellents, garantissant une très bonne rétention des matériaux tout au long des cycles de levage et d'abaissement.

COMMANDE ANTITANGAGE

Cette option offre une suspension de la chargeuse améliorant le confort et la productivité du conducteur. Lors des déplacements sur le chantier ou du transport de la machine sur la route, la commande antitangage confère une stabilité accrue, ce qui permet une conduite plus souple et une meilleure rétention des matériaux, ce qui contribue à améliorer l'efficacité du conducteur.

RETOUR AUTOMATIQUE EN POSITION D'EXCAVATION

Avec le retour en position d'excavation, le conducteur peut remettre le godet à un niveau prédéfini, ce qui est très pratique lors de cycles de travail répétitifs, en particulier lors des opérations impliquant des fourches. Lorsqu'il n'est pas nécessaire, par exemple lors d'un nivellement avec le godet de chargeuse, le système de retour en position d'excavation peut être désactivé depuis l'écran d'affichage.

ATTACHE RAPIDE IT

Cette option est disponible en tant qu'option en usine ou kit installé par le concessionnaire, offrant ainsi la polyvalence nécessaire pour de multiples applications. Cette attache permet un changement rapide et sûr des équipements depuis la cabine.

LE POSTE DE CONDUITE EXCEPTIONNEL S'EST ENCORE AMÉLIORÉ

RÉGLEZ LE RENDEMENT DE VOTRE MACHINE POUR AUGMENTER LA PRODUCTIVITÉ ET L'EFFICACITÉ

AFFICHAGE DU CONDUCTEUR LCD

L'écran LCD du conducteur est fourni de série sous forme d'affichage programmable ou bien il peut être mis à niveau vers un écran tactile. Depuis l'écran interactif, vous pouvez obtenir des mises à jour sur les diagnostics machine et sur les intervalles d'entretien à venir ; vous pouvez également configurer différents paramètres de performance en fonction de la configuration. Il est ainsi possible d'adapter le rendement de la machine aux préférences du conducteur, afin d'accroître la productivité et l'efficacité. Un système de sécurité machine en option est intégré à l'écran d'affichage afin de protéger votre chargeuse-pelleteuse Cat.



CONFORT DU CONDUCTEUR

Pour réduire la fatigue du conducteur et améliorer son efficacité, le siège à suspension pneumatique est de série avec des contacteurs et des commandes judicieusement placés à portée de main du conducteur. Le bouton de blocage de différentiel, le dispositif de neutralisation de la transmission et les commandes auxiliaires se trouvent tous sur la commande de la chargeuse, offrant ainsi toute la puissance et les commandes de la machine à portée de main du conducteur. L'excellente visibilité permet au conducteur d'accomplir le travail de manière sûre et efficace.



COMMANDES MONTÉES SUR LE SIÈGE

Les toutes nouvelles commandes montées sur le siège électrohydraulique offrent d'excellentes performances en termes de confort et de contrôle pour les conducteurs. La chargeuse ou pelle hydraulique peuvent être utilisés depuis n'importe quelle position d'assise, même en assise déportée, ce qui permet au conducteur d'améliorer la productivité et les performances, tout cela de manière sûre et efficace. La solution électrohydraulique offre également aux conducteurs la possibilité d'accélérer ou de ralentir les circuits hydrauliques afin de s'adapter aux performances de la machine, en fonction de leurs préférences ou de la tâche à réaliser.



ÉQUIPEMENTS

UN VASTE CHOIX D'ÉQUIPEMENTS CATERPILLAR PERMET DE FAIRE FACE À LA PLUPART DES TRAVAUX.

Nos équipements sont repensés, équilibrés et testés sur chaque modèle de chargeuse-pelleteuse Cat, avec à la clé une réduction des contraintes et une optimisation des performances.

GOGETS DE CHARGEUSE

Le godet normal GP de la chargeuse est disponible, ainsi que le godet tous-travaux avec fonctionnement hydraulique.

AUTRES OUTILS DE CHARGEUSE DISPONIBLES :

- + BROSSES
- + BRAS DE MANUTENTION
- + FLÈCHES TREILLIS
- + FOURCHES
- + LAMES

GOGETS DE PELLE

Les équipements Cat offrent une gamme de godets de différentes tailles. Il est facile de trouver le godet approprié pour l'application avec une gamme comprenant:

- + USAGE COURANT
- + EXTRA-ROBUSTE
- + GRANDE CAPACITÉ HD
- + CURAGE DE FOSSÉS
- + CALE
- + GRADING

AUTRES OUTILS DE LA PELLE RÉTRO DISPONIBLES :

- + FRAISEUSES DE CHAUSSÉE
- + MARTEAUX
- + TARIÈRES
- + PLAQUES COMPACTAGE VIBRANTES
- + RIPPER

ATTACHE RAPIDE POUR PELLE RÉTRO

Les attaches manuelles ou hydrauliques pour pelle rétro permettent un remplacement simple, rapide et sûr des outils à l'arrière. Les attaches à double accouplement Cat sont dotées d'une cale autoréglable pour garantir une adaptation parfaite. Elles comportent également un verrou de sécurité qui s'engage automatiquement.



FACILITÉ D'UTILISATION

FACILITÉ D'ENTRETIEN

POINTS D'ENTRETIEN QUOTIDIEN

Chez Caterpillar, nous savons que plus une tâche est aisée, plus elle a de chances d'être réalisée. Nous avons fait en sorte de simplifier le plus possible l'entretien de la chargeuse-pelleteuse Cat. Tous les points de contrôle quotidiens sont regroupés et faciles d'accès depuis une grande plate-forme d'entretien.

ENSEMBLE DE REFROIDISSEMENT À CHARNIÈRE

Le capot abrite le moteur et un ensemble de refroidissement à charnière propre à Cat. L'ensemble de la climatisation se relève et le radiateur s'incline vers l'avant sans nécessiter le concours d'outils, ce qui offre un accès facile pour retirer les débris que vous soyez dans l'atelier ou sur un chantier, garantissant ainsi des performances de refroidissement optimales.

RÉGLAGES DES TAMPONS D'USURE

Le bras télescopique (E-Stick) est conçu pour s'autolubrifier, afin de limiter le besoin d'intervention du conducteur. Les stabilisateurs et le bras télescopique comportent des tampons d'usure réglables qui ne nécessitent aucun démontage. Lorsqu'un réglage du tampon d'usure est nécessaire, vous pouvez accéder aux boulons facilement et effectuer le réglage en quelques minutes.

FILTRES CAT

Tous les filtres Cat sont montés verticalement pour éliminer les déversements lors de l'entretien et réduire la contamination de l'huile. Ces filtres de quelques microns seulement éliminent les particules microscopiques de l'huile et garantissant ainsi le bon fonctionnement du moteur, de la transmission et du circuit hydraulique pendant plusieurs années.

POINT DE GRAISSAGE DE L'AXE A

Le point de graissage de l'axe A a été repositionné afin d'offrir un accès au niveau du sol sans qu'il soit nécessaire d'accéder au compartiment moteur, ce qui permet de réduire le temps consacré à l'entretien de la machine.

COFFRE DE BATTERIE/ DE RANGEMENT

Les batteries et le coupe-batterie sont placés de façon judicieuse dans le coffre de rangement verrouillable sur le côté extérieur droit pour un accès facile. Le coffre comporte aussi suffisamment d'espace pour le rangement du pistolet graisseur, de la clé, etc.



VOTRE MACHINE

VOTRE SUPPORT



CHOIX DE LA MACHINE

Votre concessionnaire peut vous aider à choisir une machine en fonction de vos besoins et à minimiser les coûts d'exploitation. La machine à laquelle vous pensez est-elle vraiment adaptée à vos besoins ? Y-aurait-il une solution qui vous conviendrait mieux ?

CONTRATS DE VALEUR CLIENTS (CVA)

Votre concessionnaire Cat peut vous proposer toute une gamme de contrats d'assistance client (ou contrats CSA). Chaque contrat peut ensuite être adapté selon votre budget et vos exigences. Votre concessionnaire peut également proposer un vaste choix d'options, de l'entretien préventif complet avec le service S O SSM au contrat CVA portant uniquement sur les pièces de rechange. La protection de votre investissement et le calcul précis de vos mensualités vous aideront à gérer plus efficacement votre entreprise.

PLAN DE PROTECTION DE L'ÉQUIPEMENT

Vous comptez sur vos machines Cat pour mener le travail à bien, jour après jour. Choisissez un plan de protection à la fois fiable et durable à long terme. Le programme EPP offre la seule couverture spécialement conçue pour les nouveaux équipements Cat, ce qui vous offre le plus haut niveau de protection de coût de réparation disponible. Contactez votre concessionnaire aujourd'hui pour trouver la solution EPP la mieux adaptée à vos besoins !

FINANCEMENT

Connaissez-vous la large gamme d'offres de financement de votre machine disponible auprès de votre concessionnaire ? Votre concessionnaire peut vous proposer plusieurs forfaits adaptés à vos moindres besoins.

FORMATION ET ASSISTANCE

Contactez votre concessionnaire pour en savoir plus sur l'assistance supplémentaire dont vous pouvez avoir besoin. Il pourra vous informer sur les techniques d'utilisation les plus récentes pour vous permettre de réduire l'usure, d'augmenter la productivité, de réduire les coûts d'exploitation et de profiter au maximum des formidables fonctionnalités proposées sur les chargeuses-pelleteuses Cat.

CARACTÉRISTIQUES TECHNIQUES

Rendez-vous sur cat.com pour consulter les spécifications complètes.

MOTEUR	NORME UE STAGE V (DE SÉRIE)	NORME UE STAGE V (EN OPTION)
Moteur	C3.6 74,4 kW électronique avec turbocompresseur à refroidisseur intermédiaire	C3.6 82 kW électronique avec turbocompresseur à refroidisseur intermédiaire
Niveaux de puissance à 2200 tr/min		
Puissance brute SAE J1995:2014	76 kW/103 hp	84 kW/114 hp
Puissance moteur : ISO 14396:2002	74 kW/101 hp	82 kW/111 hp
Puissance nominale nette à 2200 tr/min		
SAE J1349:2011	68 kW/92 hp	76 kW/103 hp
ISO 9249:2007	68 kW/92 hp	75 kW/102 hp
Réserve de couple (nette)	48 % @ 1 500 tr/min	48 % @ 1 500 tr/min
Couple net, SAE J1349	436 Nm	485 Nm
Alésage	98 mm	98 mm
Course	120 mm	120 mm
Cylindrée	3,6 l	3,6 l

- La puissance nette annoncée désigne la puissance disponible au volant lorsque le moteur est équipé d'un ventilateur, d'un filtre à air, d'un silencieux et d'un alternateur.
- Aucun détarage n'est nécessaire jusqu'à 3048m d'altitude. Le détarage automatique protège les circuits de transmission et hydraulique.
- Conforme aux normes sur les émissions UE Stage V.
- La puissance annoncée est testée selon les normes spécifiques en vigueur au moment de la fabrication.

TRANSMISSION	TRANSMISSION AUTOSHIFT (DE SÉRIE)	TRANSMISSION AUTOSHIFT AVEC CONVERTISSEUR DE COUPLE VERROUILLABLE (EN OPTION)
Vitesses de translation de la chargeuse-pelleteuse à plein régime, équipée de pneus arrière 440/80R28 et d'un moteur HRC de 74,5 kW.		
Marche avant		
1re	6 km/h	6 km/h
2e	10 km/h	10 km/h
3e	12 km/h	12 km/h
4e	20 km/h	20 km/h
5e	27 km/h	27 km/h
6e	40 km/h	40 km/h
Marche arrière		
1re	6 km/h	6 km/h
2e	12 km/h	12 km/h
3e	27 km/h	27 km/h
4e	—	—

CARACTÉRISTIQUES TECHNIQUES

Rendez-vous sur cat.com pour consulter les spécifications complètes.

CAPACITÉ D'ESSIEU	
Essieu avant, traction intégrale	
Statique	22 964 kg
Dynamique	9 186 kg
Essieu arrière	
Statique	22 964 kg
Dynamique	9 186 kg

POIDS*		
Poids en ordre de marche*		
9 462 kg		
Poids en ordre de marche (maximal) (capacité ROPS)		
11 500 kg		
Cabine à cadre ROPS/FOPS		
De série		
Transmission Auto-Shift		
De série		
Commande antitangage		
15 kg		
Climatisation		
32 kg		
Traction intégrale		
De série		
Godet tous-travaux (1,3 m³)		
avec fourches repliables		
1 020 kg		
sans fourches repliables		
841 kg		
Attache rapide chargeur		
185 kg		
Bras télescopique 4,3 m		
199 kg		
Bras télescopique 4,9 m		
355 kg		
Contrepoids maximal		
115 kg		
Contrepoids minimal conseillé – Bras standard		
Godet de la chargeuse	Sans attache rapide	Chargeuse industrielle avec attache rapide
GP	0 kg	115 kg
Tous-travaux	0 kg	115 kg
Contrepoids minimal conseillé - Bras télescopique		
Godet de la chargeuse	Sans attache rapide	Chargeuse industrielle avec attache rapide
GP	0 kg	115 kg
Tous-travaux	0 kg	115 kg
Poids total brut à ne pas dépasser		11 500 kg
*Configuration de la machine : moteur HRC de 74,5 kW, pelle avec bras standard 4,3 m ; cabine standard avec climatisation ; transmission autoshift à traction intégrale ; godet de chargeuse tous-travaux de 1,3 m³ ; godet de pelle pour usage courant de 600 mm ; pneus 440/80R28 ; aucun contrepoids ; conducteur de 80 kg ; réservoir de carburant plein.		

CIRCUIT HYDRAULIQUE	
Type	Centre fermé
Type de pompe	À débit variable, à pistons axiaux
Capacité de la pompe à 2 200 tr/min	187 l/min
Pression du circuit	
Pelle rétro	250 bar
Chargeuse	250 bar

DIRECTION	
Type	Roue avant
Direction assistée	Hydrostatique
Vérin de traction intégrale, un (1), à double effet	
Alésage	85 mm
Course	117 mm
Diamètre de la tige	42 mm
Oscillation d'essieu	8mm
Diamètre de braquage (pneus 28")	
Traction intégrale (roue intérieure non freinée)	
À l'extérieur des roues avant	9,8 m
À l'extérieur du godet de chargeuse le plus large	12,59 m

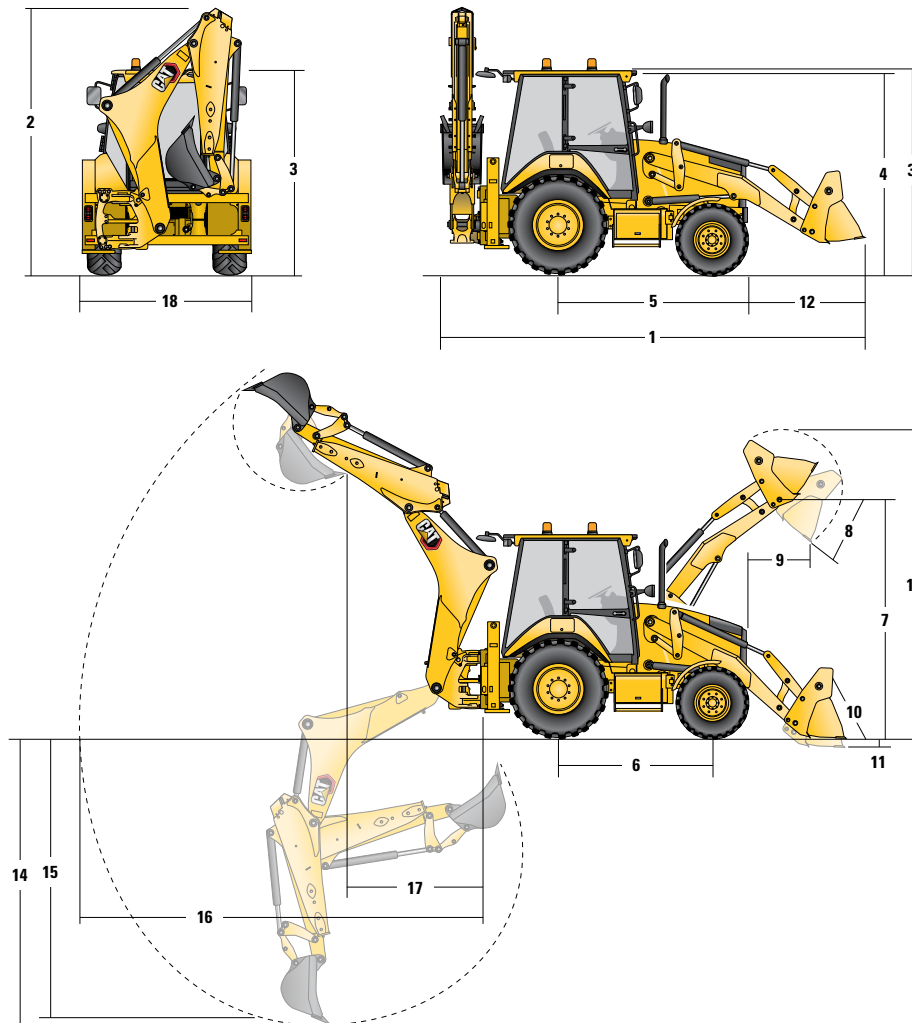
CONTENANCES POUR L'ENTRETIEN	
Circuit de refroidissement avec climatisation	17,5 l
Réservoir de carburant	160 l
Huile moteur avec filtre	9 l
Liquide d'échappement diesel	19 l
Transmission (autoshift)	19 l
Essieu arrière	16 l
Planétaires	1,7 l
Essieu avant	14 l
Planétaires	1,7 l
Circuit hydraulique	95 l
Réservoir hydraulique	42 l

(suite à la page suivante)

CARACTÉRISTIQUES TECHNIQUES

Rendez-vous sur cat.com pour consulter les spécifications complètes.

DIMENSIONS DE LA MACHINE



Chargeuse à levage parallèle

Chargeuse à levage parallèle avec attache rapide

	Normal GP – 1,3 m ³	Tous-travaux – 1,3 m ³	Tous-travaux avec fourches - 1,3 m ³	Normal GP/ Attache rapide – 1,3 m ³	Tous-travaux - Attache rapide – 1,3 m ³
1 Longueur hors tout en position de route	5 824 mm	5 847 mm	5 847 mm	5 840 mm	5 877 mm
Longueur de transport hors tout	5 859 mm	5 889 mm	5 889 mm	5 933 mm	5 978 mm
2 Hauteur de transport hors tout (bras standard)	3 826 mm	3 826 mm	3 826 mm	3 826 mm	3 826 mm
Hauteur de transport hors tout (bras télescopique) (4,9 m)	4 005 mm	4 005 mm	4 005 mm	4 005 mm	4 005 mm
Largeur hors tout	2 322 mm	2 322 mm	2 322 mm	2 322 mm	2 322 mm
3 Hauteur jusqu'au sommet de la cabine/du toit	2 897 mm	2 897 mm	2 897 mm	2 897 mm	2 897 mm
4 Hauteur jusqu'au sommet du tuyau d'échappement	2 861 mm	2 861 mm	2 861 mm	2 861 mm	2 861 mm
5 De l'axe du pont arrière à la calandre avant	2 795 mm	2 795 mm	2 795 mm	2 795 mm	2 795 mm
6 Empattement	2 235 mm	2 235 mm	2 235 mm	2 235 mm	2 235 mm

Les spécifications de dimensions et de performances indiquées correspondent à celles de machines équipées de pneus 440/80R28, d'une cabine standard, d'un bras standard avec godet pour usage courant de 600 mm, d'un godet de chargeuse tous-travaux de 1,3 m³ et de l'équipement standard, sauf indication contraire.

CARACTÉRISTIQUES TECHNIQUES

Rendez-vous sur cat.com pour consulter les spécifications complètes.

DIMENSIONS ET PERFORMANCES DU GODET DE LA CHARGEUSE					
	Godets de 1,3 m ³			Chargeuse à levage parallèle avec attache rapide	
	Normal GP - 1,3 m ³	Tous-travaux - 1,3 m ³	Tous-travaux avec fourches - 1,3 m ³	Normal GP/ Attache rapide - 1,3 m ³	Tous-travaux - Attache rapide - 1,3 m ³
Capacité (nominale SAE)	1,3 m ³	1,3 m ³	1,3 m ³	1,3 m ³	1,3 m ³
Largeur	2 434 mm	2 434 mm	2 434 mm	2 434 mm	2 434 mm
Capacité de levage à la hauteur maximale	4 663 kg	4 310 kg	4 130 kg	4 416 kg	4 046 kg
Force d'arrachage (levage)	60 672 N	57 112 N	55 303 N	57 809 N	53 966 N
Force d'arrachage (inclinaison)	62 442 N	58 441 N	57 041 N	55 980 N	50 955 N
Charge limite d'équilibre au point d'arrachage	7 503 kg	7 109 kg	6 937 kg	7 054 kg	6 606 kg
7 Hauteur de charnière maximale	3 615 mm	3 615 mm	3 615 mm	3 615 mm	3 615 mm
8 Angle de vidage à la hauteur maximale	45°	45°	45°	45°	45°
Hauteur de vidage à l'angle maximal	2 847 mm	2 826 mm	2 826 mm	2 794 mm	2 763 mm
9 Portée de vidage à l'angle maximal	923 mm	944 mm	944 mm	971 mm	1008 mm
10 Angle de redressement maximal du godet au niveau du sol	42°	42°	42°	42°	42°
11 Profondeur d'excavation	56 mm	56 mm	56 mm	59 mm	55 mm
Angle de nivellement maximal	111°	111°	111°	110°	108°
12 De la calandre à la lame de coupe du godet, en position de transport	1 464 mm	1 488 mm	1 488 mm	1 482 mm	1 518 mm
13 Hauteur d'exploitation maximale	4 617 mm	4 621 mm	4 621 mm	4 663 mm	4 685 mm
Poids (dents exclues)	472 kg	827 kg	1020 kg	637 kg	989 kg

DIMENSIONS ET PERFORMANCES DE LA PELLETEUSE					
	Bras standard	Bras télescopique rentré - 4,3 m	Bras télescopique sorti - 4,3 m	Bras télescopique rentré - 4,9 m	Bras télescopique sorti - 4,9 m
	14 Profondeur d'excavation maximale SAE	4 331 mm	4 335 mm	5 312 mm	4 686 mm
Profondeur d'excavation maximale, valeur du fabricant	4 826 mm	4 831 mm	5 747 mm	5 271 mm	6 218 mm
15 Profondeur d'excavation, fond plat de 2400 mm	3 956 mm	3 960 mm	5 022 mm	4 341 mm	5 416 mm
Profondeur d'excavation, fond plat de 600 mm	4 288 mm	4 291 mm	5 278 mm	4 654 mm	5 671 mm
Profondeur d'excavation, fond plat de 600 mm, valeur du fabricant	4 818 mm	4 823 mm	5 744 mm	5 244 mm	6 215 mm
Portée de l'axe du pont arrière au niveau du sol	6 742 mm	6 748 mm	7 673 mm	7 219 mm	8 171 mm
16 Portée du pivot d'orientation au niveau du sol	5 652 mm	5 658 mm	6 583 mm	6 129 mm	7 081 mm
Hauteur d'exploitation maximale	5 596 mm	5 595 mm	6 163 mm	6 172 mm	6 869 mm
Hauteur de chargement	3 927 mm	3 938 mm	4 505 mm	4 495 mm	5 192 mm
17 Portée de chargement	1 808 mm	1 758 mm	2 641 mm	1 696 mm	2 482 mm
Angle de rotation	180°	180°	180°	180°	180°
Rotation du godet	205°	205°	205°	205°	205°
18 Largeur hors tout du stabilisateur	2 352 mm	2 352 mm	2 352 mm	2 352 mm	2 352 mm
Force d'excavation du godet	63 433 N	63 404 N	63 404 N	63 414 N	63 414 N
Force d'excavation du bras	42 770 N	43 468 N	31 646 N	47 173 N	35 084 N

ÉQUIPEMENT DE SÉRIE ET EN OPTION

L'équipement standard et les options peuvent varier. Pour de plus amples informations, veuillez consulter votre concessionnaire Cat.

CABINE ROPS ET FOPS	DÉ SÉRIE	EN OPTION	CIRCUIT HYDRAULIQUE	DÉ SÉRIE	EN OPTION
Cabine standard	•		Pompe à pistons à cylindrée variable	•	
Cabine Deluxe		•	Raccords rapides hydrauliques		•
PNEUS/DIRECTION/FREINS	DÉ SÉRIE	EN OPTION	Blocage du déport	•	
Traction intégrale	•		Refroidisseur d'huile hydraulique	•	
Direction intégrale	•		Canalisations hydrauliques, unidirectionnelles		•
Blocage de différentiel à 100%	•		Canalisations hydrauliques, bidirectionnelles		•
Freins hydrauliques assistés	•		Désengagement de la chargeuse, position libre	•	
Pneus de 24 in	•		Désengagement de la chargeuse, retour à la position d'excavation	•	
Pneus de 28 in		•	Déport entraîné		•
MOTEUR/TRANSMISSION	DÉ SÉRIE	EN OPTION	Commande antitangage		•
Moteur, C3.6 74,4 kW	•		Débit continu	•	
Moteur, C3.6 82 kW		•	Débit auxiliaire programmable	•	
Batterie, 750CCA, standard	•		FLÈCHES, BRAS ET TIMONERIES	DÉ SÉRIE	EN OPTION
Batterie, 750CCA, extra-robuste		•	Bras standard, 4,3m	•	
Ensemble radiateur sur charnière	•		Bras télescopique, 4,3m		•
Ralenti automatique	•		Bras télescopique (4,9m)		•
Mode Éco	•		Attache rapide de la pelle, mécanique		•
Mode standard	•		Attache rapide de la pelle, hydraulique		•
Mode Standard +	•		Attache rapide de la chargeuse, hydraulique		•
Réchauffeur de bloc moteur		•	Verrouillage de transport, tourelle	•	
Dispositif de neutralisation de la transmission	•		Verrouillage de transport, flèche	•	
Transmission, Autoshift 6 vitesses	•		AUTRES ÉQUIPEMENTS	DÉ SÉRIE	EN OPTION
Transmission, autoshift 6 vitesses avec convertisseur de couple verrouillable		•	Contrepoids, 115kg		•
COMMANDES	DÉ SÉRIE	EN OPTION	Contrepoids, 240kg		•
Contrôles, siège électrohydraulique monté	•		Contrepoids, 460kg		•
Sélecteur de grille des commandes (ISO/SAE)		•	Garde-boue avant		•
Direction assistée hydrostatique	•		Tampons de route, stabilisateurs		•
ÉQUIPEMENT ÉLECTRIQUE	DÉ SÉRIE	EN OPTION	Boîte à outils externe	•	
Écran d'affichage, touches programmables	•		Tirants pour le transport	•	
Écran d'affichage, écran tactile		•			
Product Link cellulaire	•				
Product Link, Double mode (cellulaire et satellite)		•			
Alarme de recul	•				
Alarme de stabilisateur	•				
Gyrophare		•			
Gyrophare à lampe stroboscopique		•			

Les caractéristiques disponibles varient selon les régions. Pour plus d'informations sur les offres disponibles dans votre région, veuillez contacter votre concessionnaire Cat local.

Pour plus d'informations, consultez la Brochure sur les spécifications techniques disponible à l'adresse www.cat.com ou auprès de votre concessionnaire Cat.

Pour tout renseignement complémentaire sur les produits Cat, les services proposés par nos concessionnaires et nos solutions par secteur d'activité, rendez-vous sur le site www.cat.com.

©2023 Caterpillar. Tous droits réservés.

Documents et spécifications susceptibles de modifications sans préavis. Les machines présentées sur les photos peuvent comporter des équipements supplémentaires. Pour connaître les options disponibles, veuillez vous adresser à votre concessionnaire Cat.

CAT, CATERPILLAR, LET'S DO THE WORK, leurs logos respectifs, la couleur « Caterpillar Corporate Yellow », les habillages commerciaux « Power Edge » et « Modern Hex » Cat, ainsi que l'identité visuelle de l'entreprise et des produits qui figurent dans le présent document, sont des marques déposées de Caterpillar qui ne peuvent pas être utilisées sans autorisation.

www.cat.com www.caterpillar.com

AFHQ8339-01
Remplace AFHQ8339
Numéro de version : 07A
(Europe)

