

444

GRAAF-LAADCOMBINATIE



Motorvermogen
Bedrijfgewicht
Graafdiepte
Opbrekkracht lader
Bedieningselementen

74,4 kW of 82 kW
9462 kg
4826 mm/6218 mm (E-stick)
60,7 kN
In de stoel gemonteerde bedieningselementen met twee modi



NIEUWE MACHINES, HET OORSPRONKELIJKE DNA

De eerste Cat® graaf-laadcombinatie ging in 1985 de weg op. De machine was een gezamenlijke ontwikkeling van een team van ontwerpers in het Amerikaanse Illinois en een productieteam in het Britse Desford. De machines worden nog steeds ontworpen door experts om in de behoeften van hedendaagse machinisten te voorzien. Elk model biedt betrouwbaarheid, vermogen en een eersteklas werkomgeving voor machinisten waarmee zelfs de zwaarste klussen kunnen worden geklaard. Het allernieuwste assortiment graaf-laadcombinaties is gebaseerd op 35 jaar passie, expertise en ervaring.

DE NIEUWE CAT® 444

NEEM HET HEFT IN HANDEN
IN UW NIEUWE GRAAF-
LAADCOMBINATIE



MEER CONTROLE VOOR U

- + **BESPAAR BRANDSTOF** – BESPAAR TOT 10% BRANDSTOF MET DE NIEUWE CAT C3.6 MOTOR, DIE IS ONTWORPEN OM TE VOLDOEN AAN DE NIEUWSTE EMISSIE NORMEN.
- + **OP DE STOEL GEMONTEERDE BEDIENINGSELEMENTEN** – COMFORTABELE BESTURING MET ERGONOMISCHE, OP DE STOEL GEMONTEERDE, ELEKTROHYDRAULISCHE BEDIENINGSELEMENTEN. DEZE ZIJN ONTWORPEN VOOR GROTERE CONTROLE BIJ ELKE BEWEGING.
- + **KIES UW INSTELLINGEN** – GEBRUIK HET DISPLAYSCHERM OM UW PERSOONLIJKE VOORKEUREN ALS MACHINIST IN TE STELLEN, ZODAT U KUNT WERKEN IN EEN TEMPO DAT GESCHIKT IS VOOR U, STEEDS OPNIEUW.
- + **EENVOUDIG AAN TE SCHAFFEN EN TE BEDIENEN** – MET MAANDELIJKSE BETALINGSOPTIES, BRANDSTOFBESPARINGEN EN ONDERDELEN EN TECHNIEK VAN TOPKWALITEIT IS HET GEMAKKELIJKER EN BETAALBAARDER DAN OOIOM EEN CAT GRAAF-LAADCOMBINATIE AAN TE SCHAFFEN EN TE BEDIENEN.



KRACHTIGE LASTDETECTIE HYDRAULISCH SYSTEEM

KLEPPEN VOOR OPBRENGSTVERDELING

Beheer op actieve wijze de oliestromen tussen elke functie van de machine. Wanneer de machinist meerdere handelingen tegelijk opdraagt, reageert de machine met een soepele, moeiteloze werking.

ZUIGERPOMP MET VARIABEL SLAGVOLUME

Een zuigerpomp met een hoge capaciteit en een variabel slagvolume zorgt voor perfecte afstemming van het vermogen op de eisen van de machinist, waardoor vermogen wordt geboden wanneer dit nodig is en wordt gezorgd voor een uitstekende brandstofzuinigheid.

MEER COMFORT EN CONTROLE

Met elektrohydraulische bedieningselementen kan de machinist zowel de snelheid als de responsiviteit van de hydrauliek achter aanpassen voor een perfect bedieningsgevoel. Dit wordt, net als de schemawisselaar, beheerd via het weergavescherm. De aux stroom kan eveneens worden aangepast via het weergavescherm, zodat de machinist de machine en het uitrustingsstuk perfect op elkaar kan afstemmen.



DIEPELEPEL- BAK

UITGERUST VOOR DE TAAK

HEFARM MET HOOG DRAAIPUNT

De hefarm van een Cat dieplepelbak biedt een ongeëvenaarde 205 graden rotatie van de laadbak. Dit ontwerp helpt bij het vasthouden van materiaal bij het laden van trucks en het graven van sleuven met verticale wanden. Verbeterde prestaties en efficiëntie worden geboden door het vermogen om meer te doen met minder verplaatsingen.

GIEK VAN GRAAFMACHINETYPE

Of u nu een truck van dichtbij laadt of over obstakels heen graaft, de fameuze giek van het graafmachinetype pakt de zwaarste karweien met gemak aan. Combineer deze veelzijdigheid met indrukwekkende opbrekkrachten, beheersbaarheid en een krachtig hydraulisch systeem, en de 444 is geschikt voor hoge productiviteitsniveaus met minimale inspanning. Doordat de giek smal is uitgevoerd, wordt een optimaal zicht op het uitrustingsstuk en op de grond gewaarborgd. Bij de lader kan worden gekozen uit een graafarm van 4,3 m of één van 4,9 m.

CAT SCHOKDEMPEND ZWENKSYSTEEM

Het standaard Cat schokdempend zwenksysteem zorgt voor een soepel zwenkende dieplepelbak bij terugkeer naar de sleuf. Machinisten zullen het meteen prettig vinden dat zij de rand van de laadbak sneller en met grotere controle kunnen uitlijnen met de wand van de sleuf.

SIDESHIFT-FRAME

Het SideShift-frame heeft uitwendige borgklemmen, waarbij de dieplepelbak niet hoeft te worden gedemonteerd voor onderhoud. Het frame is een solide ontwerp met E-coat-bescherming, wat ophoping van materiaal in het frame voorkomt en de kans op roest vermindert, waardoor het frame langer meegaat.

UITSCHUIFBARE GRAAFARM

De uitschuifbare graafarm wordt als optie geleverd voor toepassingen waarbij meer veelzijdigheid nodig is. Doordat de graafdiepte en reikwijdte met 921 mm is vergroot, hoeft de machine minder vaak te worden verplaatst, met minder schade op het werkterrein en een verhoogde productiviteit tot gevolg. Door de schuivende binnenzijde blijven de slijtplaten zo goed mogelijk vrij van vuil, waardoor de intervallen voor afstelling en vervanging worden verlengd. De extra leidingen voor het bedienen van de hydraulische uitrustingsstukken zijn zodanig aangebracht dat deze ook tijdens werkzaamheden in de allersmalste sleuven worden beschermd tegen beschadiging.

BEKRACHTIGDE SIDESHIFT (OPTIONEEL)

De bekrachtigde SideShift-oplossing, die leverbaar is als optie vanuit de fabriek of als door de dealer gemonteerde kit, biedt een hydraulische service waarmee de machinist de dieplepelbak eenvoudig kan positioneren over de volledige breedte van het SideShift-frame. Ideaal voor gebruik in gebieden met een minimale ruimte en nutstoepassingen, zoals gas, elektriciteit en telecommunicatie.

AANDRIJLIJN

KRACHTIG, BEPROEFD EN EFFICIËNT

C3.6 MOTOR

De Cat C3.6 motor, die voldoet aan emissienorm Euro Stage V, zorgt voor lagere eigendoms- en bedrijfskosten en biedt tegelijkertijd dezelfde prestaties en hetzelfde vermogen als de C4.4 motor. Het systeem voor nabehandeling is een compacte, onderhoudsvrije oplossing van DOC, SCR en DPF. De Cat C3.6 motor is een viercilinder-in-lijn viertakdieselmotor met turbo en directe injectie. Een koudestartvermogen tot -25°C wordt als standaard geleverd, met een optioneel pakket voor lage temperaturen waarmee de machine kan worden gestart bij een temperatuur tot -47°C . De motor is uitgerust met een startmotor van 12 volt en een 750 CCA onderhoudsvrije accu. Deze motor levert tot 10% aan brandstofbesparingen, afhankelijk van toepassing en machine-instelling, in vergelijking met de C4.4 motor.

MODI VOOR VERMOGENSBEHEER

Er zijn drie krachtige modi voor vermogensbeheer beschikbaar: Eco, Standaard en Standaard Plus. Afhankelijk van de toepassings- of prestatiebehoeften kan de machinist de modus selecteren die de meest optimale resultaten oplevert. In de Eco-modus zijn zowel de pompopbrengst als het toerental van de motor beperkt waardoor grotere brandstofbesparingen mogelijk zijn, terwijl Standaard Plus zorgt voor maximale pompopbrengst en motortoerental, hetgeen resulteert in meer vermogen en betere prestaties wanneer dat nodig is.

TRANSMISSIES

De automatische 6-versnellingsbak is standaard op de 444 en zorgt voor meer efficiëntie doordat altijd de juiste versnelling wordt gekozen. Voor machinisten die veel over de weg rijden vormt de koppelomvormer met vergrendeling een ideale oplossing omdat deze tot 15% aan brandstofbesparing kan opleveren op de weg, terwijl de rijnsnelheid kan worden gehandhaafd in heuvelachtige omgevingen.

BANDEN VAN GELIJKE GROOTTE

Met vier banden van gelijke grootte kan deze machine meer hefvermogen leveren. Een betere flotatie maakt een EST ideaal voor toepassingen met slechte bodemomstandigheden. De EST-machines bieden ook vierwielbesturing om de manoeuvreerbaarheid op het werkterrein te verbeteren.

ASSEN EN DIFFERENTIEELBLOKKERING

Zware assen en een 100% blokkerend achterdifferentieel zijn standaard beschikbaar op Cat graaf-laadcombinaties. De assen zorgen voor grote duurzaamheid en uitstekende tractie om oneffen oppervlakken. De vooras hoeft niet dagelijks te worden gesmeerd, waardoor zowel tijd als geld wordt bespaard en de eigendoms- en bedrijfskosten zo laag mogelijk kunnen worden gehouden. De differentieelblokkering verbetert de prestaties door maximale tractie onder alle omstandigheden.





PRESTATIES VAN DE LADER MET GEMAK HEFFEN EN LADEN

PARALLEL HEFFEN

De parallelle hefarmen van de lader bieden uitstekend zicht naar voren en zijn zelfnivellerend, zodat het materiaal uitstekend wordt vastgehouden tijdens de volledige cyclus voor heffen en neerlaten.

RIJREGELING

Deze optie biedt vering voor de lader om het comfort en de productiviteit van de machinist te verbeteren. Bij het rondrijden op het werkterrein of het transporteren van de machine op de weg, biedt de rijregeling extra stabiliteit. Hierdoor verloopt de rit soepeler voor de machinist en wordt het materiaal beter vastgehouden waardoor de efficiëntie van de machinist toeneemt.

TERUG NAAR GRAVEN

Terug naar graven stelt de machinist in staat de laadbak terug te zetten naar een vooraf ingesteld niveau. Dit is zeer geschikt voor toepassingen met steeds herhaalde werkcyclus, met name bij het werken met vorken. Als Terug naar graven niet nodig is, bijvoorbeeld tijdens nivellering met de laderbak, kan de functie worden uitgeschakeld op het displayscherm.

IT-SNELKOPPELING

Deze optie is verkrijgbaar als af fabriek of door de dealer gemonteerde kit en biedt de extra veelzijdigheid die nodig is bij het werken in meerdere toepassingen. Deze koppeling maakt snel en veilig overschakelen tussen verschillende uitrustingsstukken vanuit de cabine mogelijk.

DE IN ZIJN KLASSE TOONAANGEVENDE OMGEVING VOOR MACHINISTEN IS NOG BETER GEWORDEN

STEL UW MACHINEPRESTATIES IN OM DE PRODUCTIVITEIT EN EFFICIËNTIE TE VERHOGEN

LCD-DISPLAY VOOR DE MACHINIST

Het LCD-scherm voor machinisten wordt standaard als display met softtoetsen geleverd. Een upgrade naar touchscreen is eveneens mogelijk. Via het interactieve display kunt u updates voor machinediagnose en komende service-intervallen ontvangen en verschillende prestatieparameters configureren die afhankelijk zijn van de configuratie. Dit helpt bij het afstemmen van de machineprestaties op de voorkeuren van de machinist, waardoor de productiviteit en efficiëntie nog verder toenemen. Een optioneel machinebeveiligingssysteem is opgenomen in het weergavescherm om u te helpen uw Cat graaf-laadcombinatie veilig te houden.



COMFORT VOOR DE MACHINIST

Om vermoeidheid bij de machinist te verminderen en de efficiëntie te vergroten, wordt de luchtgeveerde stoel standaard meegeleverd met op ergonomische wijze geplaatste schakelaars en bedieningselementen binnen handbereik van de machinist. De knop voor differentieelblokkering, de kickdownknop voor transmissie en de hulpbedieningselementen bevinden zich allemaal op de joystick van de lader, waardoor de machinist het vermogen en de bediening binnen handbereik heeft. Door het uitstekende zicht kan de machinist de klus op veilige en efficiënte wijze klaren.



OP DE STOEL GEMONTEERDE BEDIENINGSELEMENTEN

De compleet nieuwe, op de stoel gemonteerde elektrohydraulische bedieningselementen bieden machinisten het ultieme comfort en optimale controle. De lader of graafmachine kan worden bediend vanuit elke gewenste zittende positie, zelfs offset, waardoor de productiviteit en prestaties op veilige en efficiënte wijze worden verbeterd. De elektrohydraulische oplossing stelt machinisten tevens in staat de hydrauliek te versnellen of vertragen, afhankelijk van de machineprestaties, hun voorkeuren en de taak die moet worden uitgevoerd.



UITRUSTINGSSTUKKEN

ER IS EEN BREED SCALA AAN CATERPILLAR UITRUSTINGSSTUKKEN VERKRIJGBAAR OM TE VOLDOEN AAN DE BEHOEFTE VAN UW TOEPASSINGEN OP HET WERKTERREIN.

Onze uitrustingsstukken zijn ontworpen, uitgebalanceerd en getest voor elk model Cat graaf-laadcombinatie, wat minimale spanning en optimale prestaties oplevert.

LADERBAKKEN

Universele laderbakken zijn leverbaar, evenals de hydraulisch bediende multifunctionele laadbak.

ANDERE LEVERBARE LADERUITRUSTINGSSTUKKEN ZIJN ONDER MEER:

- + VEEGMACHINES
- + MATERIAALOVERSLAGARMEN
- + GIEKEN MET DRAGER
- + VORKEN
- + BLADEN

GRAAFBAKKEN

Cat uitrustingsstukken bieden een assortiment laadbakken in diverse maten. Het is eenvoudig de juiste laadbak te kiezen uit het volgende aanbod:

- + STANDAARD
- + ZWARE UITVOERING
- + HD MET GROTE CAPACITEIT
- + SLOTEN REINIGEN
- + SLEUVEN GRAVEN
- + NIVELLERING

ANDERE BESCHIKBARE UITRUSTINGSSTUKKEN VOOR DIEPLEPELBAKKEN ZIJN ONDER MEER:

- + ASFALTFREZEN
- + HAMERS
- + GRONDBOREN
- + PLATEN VOOR TRILVERDICTERS
- + RIPPER

SNELKOPPELING VOOR DIEPLEPELBAK

Handmatige of hydraulische koppelingen voor graaf-laadcombinaties maken het verwisselen van uitrustingsstukken aan de achterkant snel, eenvoudig en veilig. Nieuwe Cat dubbelvergrendelende koppelingen hebben een zelfstellend spieontwerp om een goede passing te garanderen. Ze zijn ook voorzien van een veiligheidsvergrendeling die automatisch aangrijpt.



EENVOUDIG TE BEDIENEN

ONDERHOUDSVRIENDELIJK

PUNTEN VOOR DAGELIJKS ONDERHOUD

Caterpillar begrijpt dat hoe gemakkelijker een taak is, hoe waarschijnlijker het is dat deze wordt uitgevoerd. We hebben gezorgd dat het onderhoud aan de Cat graaf-laadcombinatie zo eenvoudig mogelijk is. Alle dagelijkse onderhoudspunten zijn bij elkaar gegroepeerd en zijn gemakkelijk toegankelijk.

SCHARNIEREND KOELSYSTEEM

Als de motorkap wordt geopend, is de motor zichtbaar evenals een gescharnierd koelsysteem dat uniek is voor Cat. Het airconditioningsysteem gaat omhoog en de radiator kantelt naar voren zonder dat gereedschap nodig is en biedt eenvoudige toegang voor het verwijderen van vuil, of u nu in de werkplaats bent of op een werkterrein, zodat optimale koelprestaties worden gegarandeerd.

SLIJTPLATEN AFSTELLEN

De uitschuifbare stick (E-stick) is zelfsmierend ontworpen, zodat interactie door de machinist tot een minimum wordt beperkt. De stempels en uitschuifbare stick hebben allebei gemakkelijk verstelbare slijtstukken die niet hoeven te worden gedemonteerd. Wanneer de slijtplaten moeten worden afgesteld, zijn de afstelbouten gemakkelijk bereikbaar en is de aanpassing binnen enkele minuten gereed.

CAT FILTERS

Alle Cat filters zijn verticaal gemonteerd voor onderhoud zonder morsen en minder olieverontreiniging. Deze filters met een lage micronwaarde verwijderen microscopische deeltjes uit de olie, waardoor de motor, de transmissie en het hydraulisch systeem jarenlang soepel blijven werken.

SMERING VAN A-PEN

Een smeerpunt voor de A-pen is verplaatst om toegang vanaf maaiveldhoogte mogelijk te maken zonder de motorruimte te hoeven betreden. Hierdoor wordt tijd bespaard bij het onderhoud van de machine.

ACCU/OPBERGRUIMTE

De accu's en de accuschakelaar zijn op handige wijze aangebracht in de externe afsluitbare opbergruimte aan de rechterkant voor gemakkelijke toegang. De opbergruimte biedt tevens voldoende plaats voor smeerpistool, sleutel of ander gereedschap.



UW MACHINE

UW ONDERSTEUNING



KIEZEN VAN MACHINES

Uw dealer kan u helpen bij het aankoopbesluit van uw machine, aan de hand van uw vereisten en kan u helpen de bedrijfskosten tot een minimum te beperken. Is de machine die u in gedachten hebt de beste voor uw werk, of zijn andere oplossingen misschien geschikter?

CUSTOMER VALUE AGREEMENTS (CVA'S)

Uw Cat dealer biedt een breed scala aan CVA's die aan uw specifieke wensen kunnen worden aangepast. Dealers bieden diverse opties aan, van volledig preventief onderhoud met S-O-SSM-pakket tot en met een CVA die alleen voor onderdelen geldt. Bescherm uw waardevolle investering en weet exact wat uw maandelijkse betalingen zullen zijn als hulpmiddel bij uw bedrijfsvoering.

UITRUSTINGSBESCHERMINGSPLAN (EPP)

U rekent er elke dag opnieuw op dat uw Cat machines de klus zullen klaren. Kies een beschermingsplan dat net zo betrouwbaar en duurzaam is. EPP biedt de enige dekking die specifiek ontworpen is voor nieuwe Cat uitrusting, waardoor u over de beste bescherming tegen reparatiekosten beschikt die maar te krijgen is. Praat vandaag nog met uw dealer om te bepalen welke EPP-oplossing het meest geschikt voor u is!

FINANCIERING

Bent u bekend met de uitgebreide mogelijkheden die uw dealer biedt om uw machine te financieren? Zij geven u de keuze uit een reeks aantrekkelijke pakketten die zijn afgestemd op al uw behoeften.

TRAINING EN ONDERSTEUNING

Neem contact op met uw dealer voor eventuele extra ondersteuning. Uw dealer kan u informatie bieden over de allernieuwste bedieningstechnieken die slijtage tot een minimum beperken, de productiviteit optimaliseren en de eigendoms- en bedrijfskosten verlagen en kan u helpen zo veel mogelijk profijt te hebben van de fantastische functies die op de Cat graaf-laadcombinaties worden aangeboden.

TECHNISCHE SPECIFICATIES

Zie *cat.com* voor volledige specificaties.

MOTOR	EU STAGE V (STANDAARD)	EU STAGE V (OPTIONEEL)
Motor	C3.6 74,4 kW met elektronische regeling, turbo en tussenkoeler	C3.6 82 kW met elektronische regeling, turbo en tussenkoeler
Nominale waarden bij 2200 tpm		
Brutovermogen - SAE J1995:2014	76 kW/103 hp	84 kW/114 hp
Motorvermogen ISO 14396:2002	74 kW/101 hp	82 kW/111 hp
Nominaal nettovermogen bij 2200 tpm		
SAE J1349:2011	68 kW/92 hp	76 kW/103 hp
ISO 9249:2007	68 kW/92 hp	75 kW/102 hp
Koppeltoename (netto)	48% bij 1500 tpm	48% bij 1500 tpm
Netto aandraaimoment – SAE J1349	436·Nm	485·Nm
Boring	98 mm	98 mm
Slag	120 mm	120 mm
Cilinderinhoud	3,6 L	3,6 L

- Het opgegeven nettovermogen is het beschikbare vermogen aan het vliegwiel als de motor is uitgerust met een ventilator, luchtfilter, uitlaatdemper en dynamo.
- Geen correctie vereist tot een hoogte van 3048 m. De automatische correctie beschermt de hydraulische en transmissiesystemen.
- Voldoet aan de emissienorm EU Stage V.
- Het opgegeven vermogen wordt getest volgens de gespecificeerde norm die van kracht was op het moment van productie.

TRANSMISSIE	AUTOSHIFT-TRANSMISSIE (STANDAARD)	AUTOSHIFT-TRANSMISSIE MET KOPPELOMVORMER MET VERGRENDING (OPTIONEEL)
Rijsnelheden van graaf-laadcombinatie bij vol gas, wanneer uitgerust met 440/80R28-achterbanden en een 74,4 kW HRC-motor.		
Vooruit		
1e	6 km/h	6 km/h
2e	10 km/h	10 km/h
3e	12 km/h	12 km/h
4e	20 km/h	20 km/h
5e	27 km/h	27 km/h
6e	40 km/h	40 km/h
Achteruit		
1e	6 km/h	6 km/h
2e	12 km/h	12 km/h
3e	27 km/h	27 km/h
4e	—	—

TECHNISCHE SPECIFICATIES

Zie *cat.com* voor volledige specificaties.

ASCAPACITEIT	
Vooras, AWD	
Statisch	22.964 kg
Dynamisch	9186 kg
Achteras	
Statisch	22.964 kg
Dynamisch	9186 kg

GEWICHTEN*		
Bedrijfsgewicht*	9462 kg	
Bedrijfsgewicht (maximaal) (ROPS-capaciteit)	11.500 kg	
Cabine, ROPS/FOPS	Standaard	
Autoshift-transmissie	Standaard	
Rijregeling	15 kg	
Airconditioning	32 kg	
Vierwielaandrijving	Standaard	
MP-laadbak (1,3 m³)		
met kantelbare vorken	1020 kg	
zonder kantelbare vorken	841 kg	
Snelkoppeling lader	185 kg	
Uitschuifbare graafarm van 4,3 meter	199 kg	
Uitschuifbare graafarm van 4,9 meter	355 kg	
Maximaal contragewicht	115 kg	
Aanbevelingen voor minimaal contragewicht – standaardstick		
Laderbak	Geen QC	IT-lader met QC
Universeel	0 kg	115 kg
MP	0 kg	115 kg
Aanbevelingen voor minimaal contragewicht – uitschuifbare stick		
Laderbak	Geen QC	IT-lader met QC
Universeel	0 kg	115 kg
MP	0 kg	115 kg
Niet te overschrijden totaal brutogewicht	11.500 kg	
*Machineconfiguratie - 74,5 kW HRC-motor; standaard dieplepelgraafarm van 4,3 m; standaard cabine met airco; AWD Autoshift-transmissie; 1,3 m³ MP-laderbak; 600 mm dieplepelbak voor standaardgebruik; 440/80R28-banden; geen contragewicht; machinist van 80 kg; volle brandstoftank.		

HYDRAULISCH SYSTEEM	
Type	Gesloten poort
Pomptype	Variabele opbrengst, axiale zuiger
Pompcapaciteit bij 2200 tpm	187 L/min
Systeemdruk	
Dieplepelbak	250 bar
LADER	250 bar

STUURSYSTEEM	
Type	Voorwiel
Stuurbevestiging	Hydrostatisch
AWD-cilinder, één (1) dubbelwerkend - boring	
Boring	85 mm
Slag	117 mm
Diameter van stang	42 mm
Aspendel	8 mm
Draaicirkel (banden van 28 inch)	
AWD (binnenwiel niet geremd)	
Voorwielen, buitenzijde	9,8 m
Breedste laderbak, buitenzijde	12,59 m

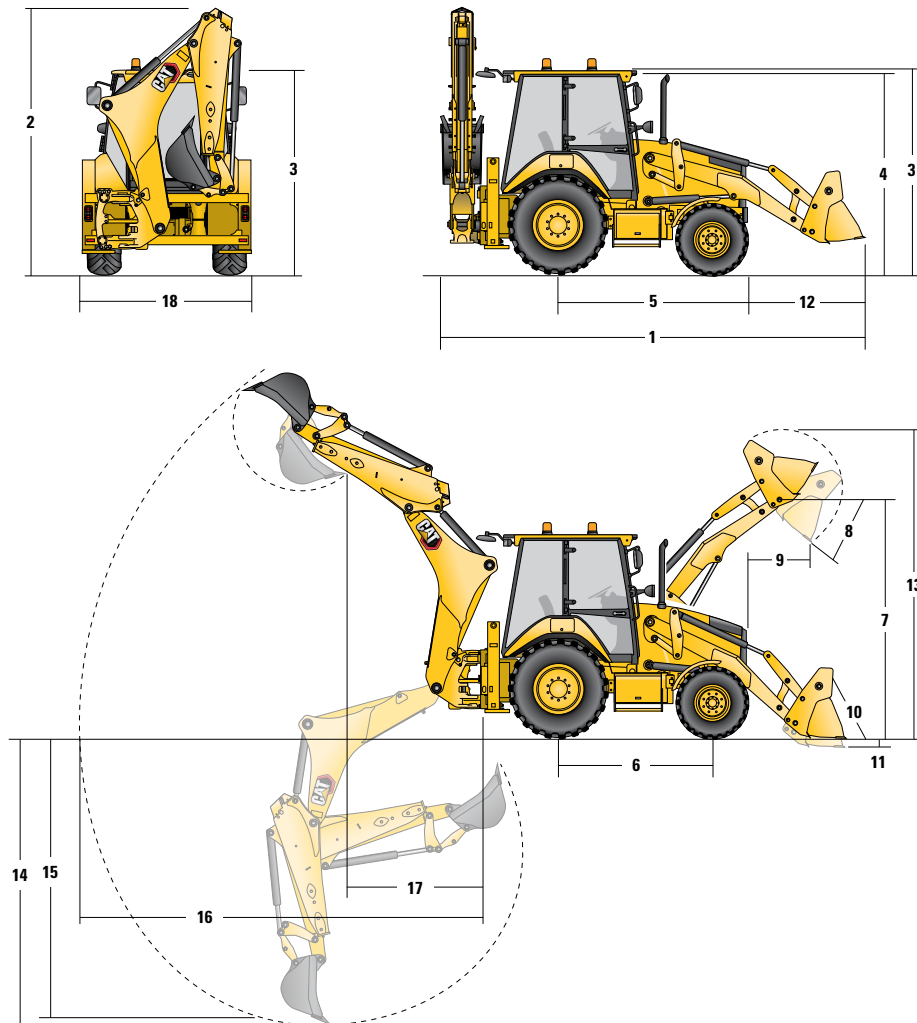
VULHOEVEELHEDEN	
Koelsysteem met airco	17,5 L
Brandstoftank	160 L
Motorolie - met filter	9 L
Dieseluitletstof	19 L
Transmissie (Autoshift)	19 L
Achteras	16 L
Planeetwielen	1,7 L
Vooras	14 L
Planeetwielen	1,7 L
Hydraulisch systeem	95 L
Hydrauliekolietank	42 L

(vervolg op volgende pagina)

TECHNISCHE SPECIFICATIES

Zie *cat.com* voor volledige specificaties.

AFMETINGEN VAN MACHINE



Lader voor parallel heffen

Hefarm voor parallel heffen met QC

	GP – 1,3 m ³	MP – 1,3 m ³	MP met vorken – 1,3 m ³	GP/QC – 1,3 m ³	MP/QC – 1,3 m ³
1 Totale lengte in stand voor openbare weg	5824 mm	5847 mm	5847 mm	5840 mm	5877 mm
Totale transportlengte	5859 mm	5889 mm	5889 mm	5933 mm	5978 mm
2 Totale transporthoogte (standaardgraafarm)	3826 mm	3826 mm	3826 mm	3826 mm	3826 mm
Totale transporthoogte (uitschuifbare graafarm) (4,9 m)	4005 mm	4005 mm	4005 mm	4005 mm	4005 mm
Totale breedte	2322 mm	2322 mm	2322 mm	2322 mm	2322 mm
3 Hoogte tot bovenkant van cabine/overkapping	2897 mm	2897 mm	2897 mm	2897 mm	2897 mm
4 Hoogte tot bovenkant van uitlaatpijp	2861 mm	2861 mm	2861 mm	2861 mm	2861 mm
5 Hartlijn van achteras tot voorgrille	2795 mm	2795 mm	2795 mm	2795 mm	2795 mm
6 Wielbasis	2235 mm	2235 mm	2235 mm	2235 mm	2235 mm

De afgebeelde specificaties voor afmetingen en prestaties zijn voor machines met 440/80R28-achterbanden, standaardcabine, standaardstick met standaardbak van 600 mm en MP-laadbak van 1,3 m³ en standaarduitrusting, tenzij anders aangegeven.

TECHNISCHE SPECIFICATIES

Zie *cat.com* voor volledige specificaties.

AFMETINGEN EN PRESTATIES VAN LADERBAK					
	Laadbakken van 1,3 m ³			Hefarm voor parallel heffen met QC	
	GP – 1,3 m ³	MP – 1,3 m ³	MP met vorken – 1,3 m ³	GP/QC – 1,3 m ³	MP/QC – 1,3 m ³
Capaciteit (SAE nominaal)	1,3 m ³	1,3 m ³	1,3 m ³	1,3 m ³	1,3 m ³
Breedte	2434 mm	2434 mm	2434 mm	2434 mm	2434 mm
Hefvermogen op maximale hoogte	4663 kg	4310 kg	4130 kg	4416 kg	4046 kg
Opbrekkracht bij hefbereik	60.672 N	57.112 N	55.303 N	57.809 N	53.966 N
Opbrekkracht bij kantelen	62.442 N	58.441 N	57.041 N	55.980 N	50.955 N
Kantelmoment bij opbrekpunt	7503 kg	7109 kg	6937 kg	7054 kg	6606 kg
7 Maximale hoogte van scharnierpen	3615 mm	3615 mm	3615 mm	3615 mm	3615 mm
8 Storthoek bij maximale hoogte	45°	45°	45°	45°	45°
Storthoogte bij maximale hoek	2847 mm	2826 mm	2826 mm	2794 mm	2763 mm
9 Stortbereik bij maximale hoek	923 mm	944 mm	944 mm	971 mm	1008 mm
10 Maximale terugkanteling van laadbak op maaiveldhoogte	42°	42°	42°	42°	42°
11 Graafdiepte	56 mm	56 mm	56 mm	59 mm	55 mm
Maximale nivelleerhoek	111°	111°	111°	110°	108°
12 Mes van grille tot laadbak, draagstand	1464 mm	1488 mm	1488 mm	1482 mm	1518 mm
13 Maximale bedrijfshoogte	4617 mm	4621 mm	4621 mm	4663 mm	4685 mm
Gewicht (exclusief tanden)	472 kg	827 kg	1020 kg	637 kg	989 kg

AFMETINGEN EN PRESTATIES VAN DIEPELEPBAK					
	Standaardstick	E-stick ingeschoven - 4,3 m	E-stick uitgeschoven – 4,3 m	E-stick ingeschoven – 4,9 m	E-stick uitgeschoven – 4,9 m
	14 Graafdiepte, SAE maximum	4331 mm	4335 mm	5312 mm	4686 mm
Graafdiepte, maximum van fabrikant	4826 mm	4831 mm	5747 mm	5271 mm	6218 mm
15 Graafdiepte, 2400 mm vlakke bodem	3956 mm	3960 mm	5022 mm	4341 mm	5416 mm
Graafdiepte, 600 mm vlakke bodem	4288 mm	4291 mm	5278 mm	4654 mm	5671 mm
Graafdiepte, 600 mm vlakke bodem, van fabrikant	4818 mm	4823 mm	5744 mm	5244 mm	6215 mm
Reikwijdte vanaf hartlijn van achteras op maaiveldhoogte	6742 mm	6748 mm	7673 mm	7219 mm	8171 mm
16 Reikwijdte vanaf zwenkscharnier op maaiveldhoogte	5652 mm	5658 mm	6583 mm	6129 mm	7081 mm
Maximale bedrijfshoogte	5596 mm	5595 mm	6163 mm	6172 mm	6869 mm
Laadhoogte	3927 mm	3938 mm	4505 mm	4495 mm	5192 mm
17 Reikwijdte voor laden	1808 mm	1758 mm	2641 mm	1696 mm	2482 mm
Zwenkboog	180°	180°	180°	180°	180°
Draaihoek van laadbak	205°	205°	205°	205°	205°
18 Stempel, totale breedte	2352 mm	2352 mm	2352 mm	2352 mm	2352 mm
Graafkracht van laadbak	63.433 N	63.404 N	63.404 N	63.414 N	63.414 N
Graafkracht van stick	42.770 N	43.468 N	31.646 N	47.173 N	35.084 N

STANDAARD & OPTIONELE UITRUSTING

Standaard- en optionele uitrusting kunnen verschillen. Raadpleeg uw Cat dealer voor bijzonderheden.

CABINE, ROPS EN FOPS	STANDAARD	OPTIONEEL	HYDRAULIEK	STANDAARD	OPTIONEEL
Cabine, standaard	•		Zuigerpomp met variabel slagvolume	•	
Cabine, luxe		•	Hydraulische snelkoppelingen		•
BANDEN/STUURSYSTEEM/REMMEN	STANDAARD	OPTIONEEL	Sideshiftvergrendeling	•	
Aandrijving op alle wielen	•		Hydrauliekoliekoeler	•	
Besturing van alle wielen	•		Hydrauliekleidingen, enkelwerkend		•
Differentieelblokkering 100%	•		Hydrauliekleidingen, dubbelwerkend		•
Hydraulisch bekrachtigde remmen	•		Laderblokkering, zweefstand	•	
Banden van 24 inch	•		Laderblokkering, terug naar graven	•	
Banden van 28 inch		•	Bekrachtigde sideshift		•
MOTOR/TRANSMISSIE	STANDAARD	OPTIONEEL	Rijregeling		•
Motor, C3.6 74,4 kW	•		Continue stroom	•	
Motor, C3.6 82 kW		•	Programmeerbare extra stroom	•	
Accu, 750 CCA, standaard	•		GIEKEN, STICKS EN SCHARNIERMECHANISMEN	STANDAARD	OPTIONEEL
Accu, 750 CCA, voor zwaar gebruik		•	Stick, standaard, 4,3 m	•	
Scharnierend Radiateurpakket	•		Stick, uitschuifbaar, 4,3 m		•
Automatisch stationair draaien	•		Stick, uitschuifbaar, 4,9 m		•
Eco-modus	•		Snelkoppeling dieplepel, mechanisch		•
Standaardmodus	•		Snelkoppeling dieplepel, hydraulisch		•
Standaard Plus-modus	•		Snelkoppeling lader, hydraulisch		•
Motorblokverwarmer		•	Transportvergrendeling, zwenken	•	
Neutraalschakelaar van transmissie	•		Transportvergrendeling, giek	•	
Transmissie, zes AutoShift-versnellingen	•		OVERIGE UITRUSTINGSSTUKKEN	STANDAARD	OPTIONEEL
Transmissie, zes AutoShift-versnellingen met vergrendelbare koppelvormer		•	Contragewicht, 115 kg		•
BEDIENINGSELEMENTEN	STANDAARD	OPTIONEEL	Contragewicht, 240 kg		•
Bedieningselementen, elektrohydraulisch op de stoel gemonteerd	•		Contragewicht, 460 kg		•
Schemakeuze (ISO/SAE)		•	Spatborden voor		•
Stuurbekrachtiging, hydrostatisch	•		Stempelvoeten, stempels		•
ELEKTRISCH	STANDAARD	OPTIONEEL	Gereedschapskist, buiten	•	
Displayscherm, soft-toetsen	•		Vastsjorpunten voor transport	•	
Displayscherm, touchscreen		•			
Product Link via mobiele data	•				
Product Link, dubbele modus (mobiel en satelliet)		•			
Achteruitrijalarm	•				
Stempelalarm	•				
Zwaailamp		•			
Zwaailamp, stroboscoop		•			

Niet alle opties zijn in alle regio's leverbaar. Raadpleeg uw plaatselijke Cat dealer voor de specifieke beschikbaarheid in uw regio.

Raadpleeg voor aanvullende informatie de brochure met technische specificaties die beschikbaar is op www.cat.com of bij uw Cat dealer.

Voor meer complete informatie over Cat producten, deaierdiensten en industrie-oplossingen kunt u ons op internet bezoeken op www.cat.com.

© 2023 Caterpillar. Alle rechten voorbehouden.

Materialen en specificaties kunnen zonder kennisgeving worden gewijzigd. De op de foto's afgebeelde machines kunnen zijn voorzien van extra uitrusting. Neem contact op met uw Cat dealer voor beschikbare opties.

CAT, CATERPILLAR, LET'S DO THE WORK, de bijbehorende logo's, "Caterpillar Corporate Yellow", de "Power Edge" en Cat "Modern Hex" trade dress, en ook de bedrijfs- en productidentiteit die hier worden gebruikt, zijn handelsmerken van Caterpillar en mogen niet zonder toestemming worden gebruikt.

www.cat.com www.caterpillar.com

ADHQ8339-01
Vervangt ADHQ8339
Versienummer: 07A
(Europe)

