

FM548 GF/FM548 LL

MÁQUINAS FORESTALES



Modelo de motor
Potencia neta ISO 9249
Potencia del motor ISO 14396

Cat® C7.1
202,4 kW (271 HP)
205 kW (275 HP)



FM548 GF/ FM548 LL

MÁQUINAS FORESTALES

La máquina Cat® FM548 es simplemente la mejor opción en su clase de tamaño para realizar trabajos de construcción de carreteras, procesamiento y carga de troncos. Con 205 kW (275 HP) y aumentos significativos en el flujo hidráulico y el par de giro, un rendimiento superior y la excepcional comodidad y seguridad del operador del FM548 podrá producir día tras día.



**APLICACIONES
FORESTALES GENERALES**



CARGADOR DE TRONCOS

LA MEJOR SEGURIDAD EN SU CLASE

El volumen un 25 % mayor de la cabina forestal certificada y la visibilidad mejorada un 50 % ofrecen respaldo y seguridad confiables al operador cuando realiza trabajos difíciles de movimiento de árboles.

MAYOR PRODUCCIÓN

Mueva troncos pesados con confianza con un 30 % más de potencia del motor y de giro. La modalidad de levantamiento de servicio pesado le proporciona un mayor impulso cuando necesita trabajar con madera grande, mientras que los cilindros de la pluma más grandes del cargador de troncos ofrecen aún más potencia de levantamiento. Además, con un 10 % más de velocidad de desplazamiento, puede trabajar más rápido.

MENOS COSTOS DE MANTENIMIENTO

Aproveche más tiempo de trabajo y costos hasta un 15 % más bajos con los filtros de combustible y de aceite hidráulico de vida útil prolongada. Los filtros de combustible Cat® tienen el doble de vida útil que los filtros anteriores, y el filtro de retorno de aceite hidráulico proporciona un 50 % más de vida útil de servicio.

CARACTERÍSTICAS MÁS RECIENTES



Mejoras en el monitor de la cabina

- La interfaz del usuario, con mejoras continuas, permite una navegación intuitiva, lo que disminuye la interrupción en el rendimiento con el menú en la pantalla táctil fácil de usar.
 1. Se pueden identificar las aplicaciones de forma rápida gracias a una vista de lista en formato de cuadrícula, los nombres abreviados de las aplicaciones y las opciones del menú categorizado.
 2. Un centro de notificaciones hace que la información importante sea visible para el operador y muestra mensajes sin interferir con la vista de la cámara.
 3. Las notificaciones codificadas con colores hacen que los mensajes importantes se muestren separados del resto.
 4. Utilice el código QR que aparece en el monitor para obtener más información sobre las características de la máquina y de la tecnología a través de un conjunto de videos instructivos.
 5. Mejore la visibilidad para realizar el trabajo de servicio de forma más fácil y segura con la iluminación de inspección optativa.
- El sistema integrado estándar de administración del estado del vehículo alerta al operador con orientación de servicio y las piezas necesarias para mejorar el tiempo de actividad.

Número de fabricación: 07B

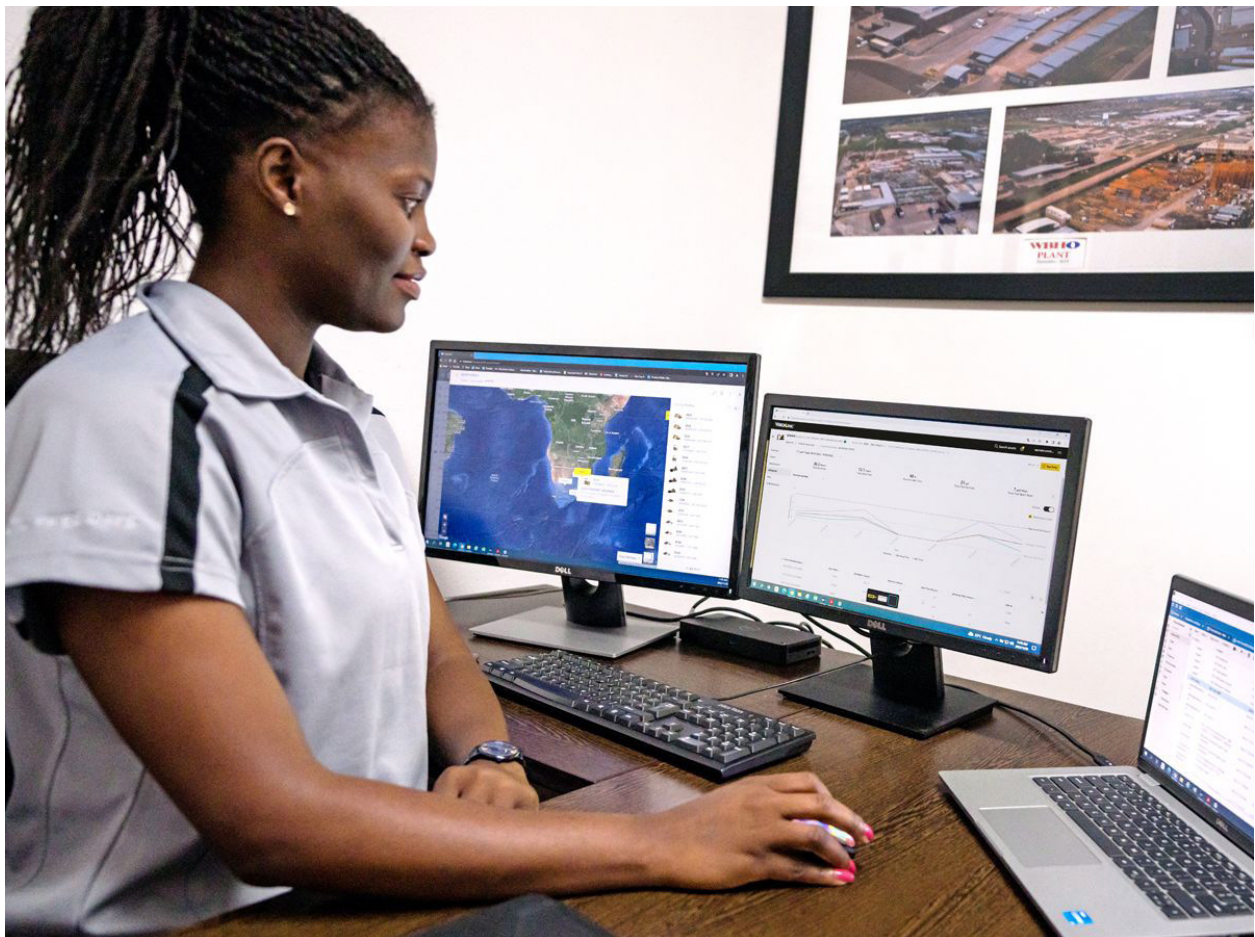


ELIMINE LAS CONJETURAS DE LA GESTIÓN DE SU EQUIPO

- VisionLink® proporciona información útil sobre todos los activos, independientemente del tamaño de la flota o del fabricante del equipo.* Revise los datos del equipo desde su computadora o dispositivo móvil para maximizar el tiempo de actividad y optimizar el uso de los activos. Los paneles proporcionan datos como las horas, las millas, la ubicación, el tiempo de inactividad y el consumo de combustible. Tome decisiones informadas para reducir los costos, simplificar el mantenimiento y mejorar la seguridad en su sitio de trabajo.
- VisionLink Productivity recopila y resume datos telemáticos y del sitio de todos sus equipos, independientemente del fabricante.* Obtenga información útil, como el tiempo de funcionamiento en vacío, el consumo de combustible, la ubicación, la carga útil, los recuentos de la carga, los ciclos totales y más para mejorar la eficiencia, la productividad y la utilización de la máquina. Acceda a los datos desde cualquier lugar a través de un dispositivo móvil, tableta o equipo de escritorio, dentro o fuera del sitio de trabajo.
- Cat® Inspect es una aplicación móvil que le permite realizar con facilidad verificaciones digitales de mantenimiento preventivo (PM, preventative maintenance), inspecciones y recorridos diarios. Las inspecciones se pueden integrar con facilidad con otros sistemas de datos Cat, como VisionLink, para que pueda seguir de cerca su flota.
- Remote Troubleshoot es una aplicación móvil que permite que el distribuidor Cat lleve a cabo pruebas de diagnóstico a distancia en la máquina conectada, con el fin de garantizar que se resuelvan los problemas con rapidez y que, en consecuencia, haya menos tiempo de inactividad.
- Remote Flash es una aplicación móvil que le permite actualizar el software integrado sin la presencia de un técnico, así podrá realizar las actualizaciones del software cuando sea conveniente para usted, lo que aumentará su eficiencia operativa general.
- El Localizador de Accesorios Cat PL161 le permite hacer un seguimiento de los accesorios en todos los sitios de trabajo, con el fin de reducir la cantidad de accesorios que se pierden y para planificar el mantenimiento y su reemplazo. La característica de reconocimiento de herramienta** ajusta de forma automática la configuración de la máquina en función de la herramienta seleccionada.

**La disponibilidad de los campos de datos puede variar según el fabricante del equipo.*

***La característica de reconocimiento está disponible para modelos selectos de excavadoras. Comuníquese con su distribuidor Cat para obtener más detalles.*



RENDIMIENTO SUPERIOR



- El Motor Cat C7.1 TTA (Twin Turbocharged-Aftercooled, Turbocompresor y posenfriador doble) es un 30 % más potente* y puede funcionar con biodiésel y otros combustibles renovables.
- La modalidad inteligente ayuda a reducir el consumo de combustible porque ajusta de forma automática la potencia hidráulica y del motor según las condiciones de trabajo.
- Levante y coloque troncos con precisión y potencia gracias al sistema de control electrohidráulico.
- La modalidad de levantamiento de servicio pesado y un 30 % más de par de giro* le permite mover troncos grandes con confianza.
- Los cilindros de la pluma más grandes aumentan la capacidad de levantamiento del cargador de troncos en un 7 %*.
- Llegue más rápido al área de trabajo gracias a un aumento del 10 % de la velocidad de desplazamiento*.
- Las opciones hidráulicas auxiliares le permiten usar garfios Cat y una variedad de otros accesorios.
- Trabaje en entornos extremos gracias a la capacidad estándar de ambiente caluroso de 52 °C (126 °F) y la capacidad de arranque en frío de hasta -32 °C (-25 °F).
- *Todos los porcentajes son en comparación con el modelo 548 del año 2021.

REALICE MÁS TAREAS



COMODIDAD DEL OPERADOR SIN IGUAL

- Los operadores pueden elegir entre la entrada trasera o lateral a la cabina con una consola abatible, además de un 25 % más de espacio*.
- Aproveche un 25 % más de espacio en la nueva cabina forestal certificada.
- El sistema HVAC (Heating, Ventilation, and Air Conditioning; Calefacción, ventilación y aire acondicionado) doble mantiene cómodos a los operadores en climas fríos o cálidos.
- Un asiento con suspensión neumática más ancho con calefacción y enfriamiento hace más cómodo el trabajo durante todo el año.
- Todos los controles están a su alcance para que tenga que hacer menos torsiones y giros, y se mantenga enfocado en el área de trabajo.
- Los elevadores de cabina de 165 mm (6.5") fijas o 1219 mm (48") con inclinación hidráulica están disponibles para satisfacer sus necesidades laborales.
- El revestimiento especial del techo y el sellado de las puertas y ventanas reducen el ruido para que el interior sea tan silencioso como el de los camiones de trabajo de primera línea actuales.
- Guarde sus equipos en el espacio de almacenamiento en la cabina, detrás del asiento y en las consolas.
- Use los puertos USB estándar de la radio y la tecnología Bluetooth® para conectar dispositivos personales y realizar llamadas con manos libres.

***Todos los porcentajes son en comparación con el modelo 548 del año 2021.**



FUNCIONAMIENTO SIMPLE



- Cat sigue mejorando la funcionalidad de la interfaz de usuario para los operadores con todos los niveles de habilidad. El monitor con pantalla táctil es una herramienta de operación fácil de usar que presenta el tablero del sitio de trabajo con un formato intuitivo.
- El Localizador de AccesoriosCat PL161 es un dispositivo Bluetooth diseñado para permitirles a los usuarios saber dónde están los accesorios en todos los sitios de trabajo, para reducir la cantidad de accesorios que se pierden y para planificar el mantenimiento y su reemplazo. El modelo PL161 tiene integrado VisionLink para una gestión total de la flota de las máquinas y los accesorios desde un teléfono inteligente o una tableta para ver su ubicación y la información de seguimiento.
- Para arrancar el motor, presione un botón, use una llave a distancia Bluetooth o use la función de ID única del operador.
- Navegue rápidamente en el monitor estándar de pantalla táctil de alta resolución de 254 mm (10"), o con el control selector de la palanca.
- ¿No está seguro de cómo usar una función o cómo realizarle mantenimiento a la máquina? Siempre tendrá el Manual del Operador al alcance de la mano en el monitor de pantalla táctil.
- Utilice el código QR que aparece en el monitor para obtener más información sobre las características de la máquina y de la tecnología a través de un conjunto de videos instructivos.
- El nuevo relé auxiliar enciende y apaga radios CB y otros accesorios sin que deba quitar las manos de las palancas universales.

CONFIGURACIONES VERSÁTILES



Aplicaciones forestales generales

1. El modelo forestal de servicio general es ideal para trabajos en caminos, agarres con garfio, procesamiento y desramación.
2. Con una pluma de alcance y un acoplador rápido, puede equipar la máquina FM548 con un procesador, un cucharón, una tenaza, una desbrozadora y otros accesorios para realizar el trabajo con rapidez y eficiencia.
3. La opción sin parte delantera le permite personalizar la máquina para que se adapte a las aplicaciones de sus operaciones.

Cargador de troncos

1. La configuración de cargador de troncos es ideal para la carga de troncos, la carga de árboles enteros, las aplicaciones de abrazadera principal y el trabajo de aserradero.
 2. Un cilindro de talón montado en la parte inferior proporciona la fuerza máxima para arrastrar troncos con un garfio Cat. Una bomba de desplazamiento variable ofrece una capacidad de rotación de flujo alto en garfios de talón y para troncos, y para garfios de abrazadera principal y de carga de árboles enteros.
 3. Un cilindro de talón montado en la parte superior ofrece el espacio libre máximo para cargar camiones y aumenta la altura de levantamiento en aplicaciones de aserraderos.
- Los garfios forestales Cat robustos, confiables y fáciles de mantener tienen tamaños que van de los 1322 mm (52") a los 1524 mm (60").
 - Se encuentran disponibles zapatas de eslabón triple especiales para una presión sobre el suelo más baja y mayor flotación en condiciones de suelo blando y húmedo.



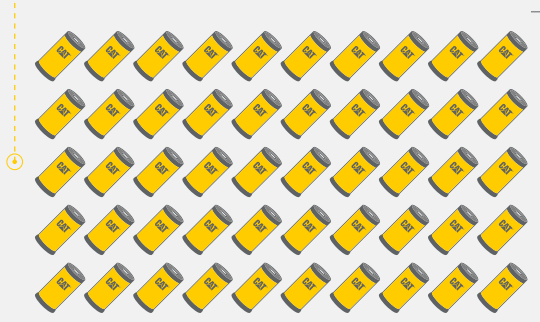
FÁCIL MANTENIMIENTO

- Aumente la productividad con recordatorios de servicio proactivos. El sistema de administración integrado del estado del vehículo alerta al operador con orientación de servicio paso a paso junto con las piezas necesarias para evitar el tiempo de inactividad innecesario.
- Espere hasta un 15 % menos de costos de mantenimiento en comparación con el modelo anterior. Los ahorros están calculados según 12 000 horas de operación de la máquina.
- El sistema de regeneración del motor funciona de forma automática sin comandos del operador ni interrupciones en el trabajo.
- El uso de aceite y filtros Cat® originales, además de hacer el monitoreo S-O-SSM (Scheduled Oil Sampling, Análisis programado de aceite) habitual, duplicará el intervalo de servicio actual a 1.000 horas, con lo que obtendrá un aumento del tiempo de actividad para realizar más trabajos.
- Los orificios S-O-S (Scheduled Oil Sampling, Análisis Programado de Aceite) simplifican el mantenimiento y permiten una extracción fácil y rápida de las muestras de fluido para realizar análisis.
- El filtro de partículas diésel no requiere mantenimiento.
- Reemplace los filtros de combustible a las 1000 horas, el doble de tiempo que los filtros anteriores.
- El nuevo filtro de aceite hidráulico proporciona un rendimiento de filtrado mejorado, válvulas antidrenaje para mantener el aceite limpio cuando se reemplaza el filtro y una vida útil más prolongada con un intervalo de reemplazo de 3000 horas. Es decir, el intervalo es un 50 % más prolongado que en los diseños de filtros anteriores.
- El ventilador de enfriamiento de alta eficiencia solo funciona cuando se necesita. Programe los intervalos para que el ventilador se invierta automáticamente a fin de mantener limpios los componentes sin interrumpir el trabajo.
- La tecnología Product Link™ estándar proporciona la ubicación, las horas de la máquina, el consumo de combustible, la productividad, el tiempo de funcionamiento en vacío, los códigos de diagnóstico y otros datos de la máquina mediante la interfaz en línea de VisionLink. De esta manera, podrá mejorar la eficiencia en el lugar de trabajo y reducir los costos de operación.
- La solución remota de problemas** lo conecta con un profesional de servicio del distribuidor para ayudar a resolver el problema y comenzar a trabajar rápidamente.



AHORRE DINERO

LA 548 DE ÚLTIMA GENERACIÓN CONSUME **50 FILTROS MENOS***



MENOS FILTROS,
INTERVALOS MÁS
PROLONGADOS, COSTOS MÁS
BAJOS, MÁS PRODUCTIVIDAD

***EN COMPARACIÓN CON LA 548 ANTERIOR
MÁS DE 12.000 HORAS**

- La actualización remota** se adapta a su horario de trabajo con el fin de garantizar que el software de la máquina esté actualizado para proporcionar un rendimiento óptimo.

***Todos los porcentajes son en comparación con el modelo 548 del año 2021.**

****Se necesita cobertura celular.**

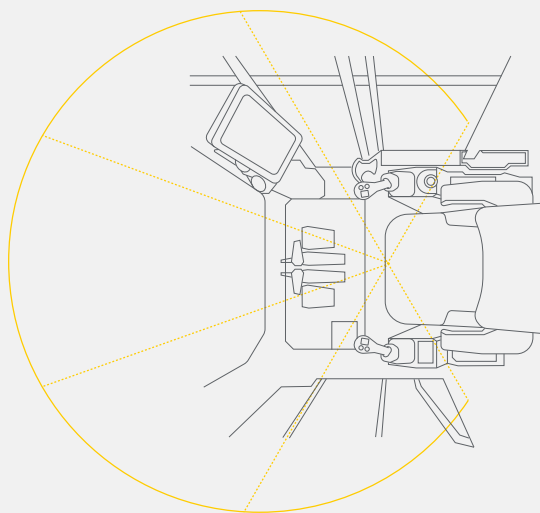


MEJOR SEGURIDAD



- La cabina cumple con las siguientes normas: ROPS/FOPS/OPS/TOPS, ISO 8082-2:2011, ISO 8083:2006 11,600J, ISO 10262:1998 Level II, ISO 8084:2003, SAE J1356 2022, WCB G603 2021 y OR-OSHA 437-007-775(14).
- Acceda a la mayoría de los puntos de mantenimiento de rutina a nivel del suelo.
- El diseño de la plataforma de servicio en el lado derecho permite acceder de manera rápida, segura y fácil a la plataforma de servicio superior. Los escalones de la plataforma de servicio cuentan con una placa antideslizante perforada para prevenir los resbalones. Los pasamanos cumplen con los requisitos ISO 2867.
- La ventana frontal más grande de policarbonato de 32 mm (1 1/4"), los pilares de la cabina más pequeños y el capó plano del motor mejoran la visibilidad en un 50 %.
- La cámara retrovisora estándar mejora la visibilidad en el sitio de trabajo. Las cámaras de visión lateral derechas son optativas.
- El indicador de pendiente y declive del monitor señala la posición de la máquina para ayudar a optimizar su rendimiento.
- Una bocina de señalización/advertencia y la alarma de desplazamiento mejoran la seguridad en el sitio de trabajo.
- Realice el trabajo de mantenimiento de forma más fácil y segura con la iluminación de inspección optativa. Con solo pulsar un interruptor, las luces iluminarán los compartimientos del motor, la bomba, la batería y el radiador para mejorar la visibilidad.

VISIBILIDAD UN 50 % MAYOR*



*LA CAT 548 DE ÚLTIMA GENERACIÓN EN COMPARACIÓN CON LA 548 ANTERIOR

- El Motor Cat® C7.1 cumple con las normas de emisiones Tier 4 final de la EPA de EE.UU. Stage V de la Unión Europea.
- Los motores diésel Cat deben usar ULSD (Ultra Low Sulfur Diesel, combustible diésel de contenido ultrabajo de azufre) con 15 ppm de azufre o menos o ULSD mezclado con los siguientes combustibles de baja intensidad de carbono** hasta un 20 % de biodiésel FAME (Fatty acid methyl ester, Éster metílico de ácido graso)* o un 100 % de combustible diésel renovable, HVO (Hydrotreated Vegetable Oil, Aceite vegetal hidrogenado) y GTL (Gas to Liquid, Gas a líquido). Consulte las pautas para saber cuál es la aplicación correcta. Comuníquese con su distribuidor Cat o lea las recomendaciones de fluidos para máquinas Caterpillar (SEBU6250) a fin de obtener más información.
- El control automático de velocidad del motor disminuye el consumo de combustible y las emisiones de gases de efecto invernadero, ya que permite que el motor pase a funcionamiento en vacío de manera automática cuando la máquina no está en uso.
- Los intervalos de mantenimiento extendidos reducen el tiempo de inactividad y disminuyen la cantidad de fluido y filtros que se reemplazan durante la vida útil de la máquina.
- Cat® VisionLink muestra las emisiones de CO₂ de los activos monitoreados, calculadas por el tipo de combustible consumido durante el tiempo de funcionamiento diario en un intervalo de fechas seleccionado.
- Remote Flash disminuye el tiempo de inactividad y mantenimiento y permite que su activo funcione con la máxima eficiencia. Las alertas para las actualizaciones de la máquina se envían virtualmente desde su distribuidor Cat. Estas se pueden implementar sin que sea necesario que un técnico del distribuidor esté en el sitio.
- La solución remota de problemas disminuye el tiempo de mantenimiento y permite que la máquina funcione con la máxima eficiencia, ya que su distribuidor Cat puede probar la máquina de manera virtual mientras usted trabaja. Una vez que se identifica un problema, un técnico puede solucionarlo la primera vez, y así ahorrar tiempo y dinero.
***Los motores sin dispositivos de postratamiento pueden usar mezclas más altas, de hasta un 100 % de biodiésel. Para usar mezclas superiores al 20 % de biodiésel, consulte a su distribuidor Cat.**
****Las emisiones de gases de efecto invernadero de los tubos de escape de combustibles con menor intensidad de carbono son esencialmente las mismas que las de los combustibles tradicionales.**



AUMENTE LA PRODUCTIVIDAD Y LA RENTABILIDAD CON ACCESORIOS CAT

Expanda con facilidad el rendimiento de la máquina utilizando cualquiera de los accesorios Cat. Cada accesorio Cat se diseñó para adaptarse al peso y a la potencia de la máquina Cat y, así, ofrecer mejor rendimiento, seguridad y estabilidad.



GARFIOS

Los garfios para carga de troncos Cat se realizan con acero de alta resistencia para alcanzar un rendimiento máximo. Son ideales para aplicaciones de recolección y selección, apilado y carga, y trabajo con palas. Los paneles de acceso empernados hacen que el servicio sea más sencillo.



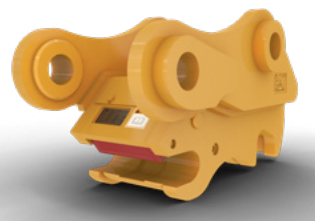
DESBROZADORAS

Las desbrozadoras forestales Cat hacen que el desmonte de terrenos sea rápido y seguro. Los dientes escalonados convierten rápidamente los árboles en mantillo. Una puerta con control hidráulico permite al operador dirigir el flujo de mantillo para aumentar la seguridad en el sitio de trabajo.



CUCHARONES

Los cucharones Cat mueven el material de manera rápida y eficiente. Su diseño único permite un llenado más eficiente y un mejor control del operador, lo que mejora la productividad en general.



ACOPLADORES

Los acopladores rápidos Cat le permiten cambiar herramientas en minutos, lo que permite que la máquina sea capaz de realizar una variedad de tareas rentables.



LA SIMPLEZA DEL SEGUIMIENTO DE ACCESORIOS

El Localizador de Accesorios PL161 Cat es un dispositivo Bluetooth que permite encontrar los garfios, cucharones y otros accesorios de forma rápida y sencilla. El lector Bluetooth a bordo de la excavadora localizará el dispositivo automáticamente.

ESPECIFICACIONES TÉCNICAS

Motor		
Modelo de motor	Cat C7.1	
Potencia neta: ISO 9249	202,4 kW	271 HP
Potencia del motor: ISO 14396	205 kW	275 HP
Potencia neta - ISO 9249 (DIN)	275 hp (métrico)	
Potencia del motor ISO 14396 (DIN)	279 hp (métrico)	
Calibre	105 mm	4,13 pulg
Carrera	135 mm	5,31 pulg
Cilindrada	7,1 rpm	433,3 rpm
Capacidad para biodiésel	B20 ¹	
Emisiones	Cumple con las normas de emisiones Tier 4 final de la EPA de EE.UU. y Stage V de la Unión Europea.	

La potencia neta anunciada es la potencia disponible en el volante cuando el motor está equipado con ventilador, sistema de admisión de aire, sistema de escape y alternador con una velocidad del motor a 1,800 rpm. La potencia anunciada se prueba según el estándar especificado vigente en el momento de la fabricación. ¹Los motores diésel Cat deben usar ULSD (Ultra Low Sulfur Diesel, combustible diésel con contenido ultrabajo de azufre) con 15 ppm de azufre o menos o ULSD mezclado con los siguientes combustibles de baja intensidad de carbono** hasta un 20 % de biodiésel FAME (Fatty acid methyl ester, éster metílico de ácido graso)* o un 100 % de combustible diésel renovable, HVO (Hydrotreated Vegetable Oil, aceite vegetal hidrotratado) y GTL (Gas to Liquid, gas a líquido). Consulte las pautas para saber cuál es la aplicación correcta. Consulte a su distribuidor Cat o consulte las recomendaciones de fluidos para máquinas Caterpillar (SEBU6250) para obtener más detalles.

*Los motores sin dispositivos de postratamiento pueden usar mezclas más altas, hasta un 100 % de biodiésel. Para usar mezclas superiores al 20 % de biodiésel, consulte a su distribuidor Cat.

**Las emisiones de gases de efecto invernadero de los combustibles con menor intensidad de carbono son esencialmente las mismas que las de los combustibles tradicionales.

Sistema hidráulico		
Sistema principal: flujo máximo	502 L/min	132,6 gal/min
Presión máxima: equipo	35 000 kPa	5076 lb/pulg ²
Presión máxima: equipo, modalidad de levantamiento	38 000 kPa	5511 lb/pulg ²
Presión máxima: desplazamiento	35 000 kPa	5076 lb/pulg ²
Presión máxima: giro	28 000 kPa	4061 lb/pulg ²

Mando		
Velocidad máxima de desplazamiento	4,8 km/h	3 milla/h
Impulso máximo de la barra de tiro	295 kN	66 319 lbf

Mecanismo de giro		
Velocidad de giro	8,1 rpm	
Par de giro máximo	136 kN-m	100 308 lb/pie

Pesos		
Aplicaciones forestales generales	37 800 kg	83 300 lb
• Tren de rodaje alto y ancho, pluma de alcance, Brazo de Alcance R2.95 m (9'8"), zapatas con garras dobles de 700 mm (28"), sin cucharón.		
Cargador de troncos (U/U)	40 500 kg	89 290 lb
• Tren de rodaje alto y ancho, pluma de carga de troncos, brazo superior/inferior de 4,05 m (13'3") con sistema de tocones vivos, zapatas con garras dobles de 700 mm (28"), sin garfio.		

Sistema de aire acondicionado
El sistema de aire acondicionado en esta máquina contiene el refrigerante de gases fluorados de efecto invernadero R134a (potencial de calentamiento global = 1.430). El sistema contiene 2,1 kg de refrigerante (elevador de cabina de 22"/48") o 2,2 kg de refrigerante (elevador de cabina de 48"/72"), que tiene un equivalente de CO₂ de 3,003/3,146 toneladas métricas.

Capacidades de llenado de servicio		
Tanque de combustible	990 L	262 gal
Sistema de enfriamiento	38 L	10 gal
Aceite del motor	25 L	7 gal
Mando de giro	13,5 L	4 gal
Mando final: cada uno	9,5 L	3 gal
Sistema hidráulico (incluido el tanque)	348 L	92 gal
Tanque hidráulico	185 L	49 gal
Tanque del DEF	41 L	11 gal

Dimensiones				
	Aplicaciones forestales generales		Cargador de troncos	
Pluma	Alcance 5,9 m (19'4")		6,55 m (21'6")	
Brazo	Alcance de 2,95 m (9'8")		Superior/inferior 4,05 m (13'3")	
Brazo	Parte delantera caída de 3,71 m (12'2")		Inferior/inferior 3,76 m (12'4")	
Brazo	—	—	Almeja principal 4,05 m (13'3")	
Altura de transporte (cabina inclinada)	3500 mm	11'6"	3480 mm	11'5"
Altura del pasamanos	3500 mm	11'6"	3500 mm	11'6"
Longitud de envío*	10 470 mm	34'4"	15 210 mm	49'11"
Procesador – sin accesorio	12 570 mm	41'3"	—	—
Construcción de caminos – con cucharón	11 920 mm	39'1"	—	—
Inferior/inferior – sin garfio	—	—	15 120 mm	49'7"
Superior/inferior – sin garfio	—	—	15 210 mm	49'11"
Almeja principal – sin garfio	—	—	14 060 mm	46'2"
Radio de giro de la cola	3530 mm	11'7"	3530 mm	11'7"
Espacio libre del contrapeso	1500 mm	4'11"	1500 mm	4'11"
Espacio libre sobre el suelo	780 mm	2'7"	780 mm	2'7"
Longitud de la cadena	5050 mm	16'7"	5050 mm	16'7"
Longitud hasta el centro de los rodillos	4020 mm	13'2"	4020 mm	13'2"
Entrevía de cadena	2790 mm	9'2"	2790 mm	9'2"
Ancho de transporte – Zapatas de 700 mm (28")	3530 mm	11'7"	3580 mm	11'9"

*Pluma y brazo extendidos.

Alcances de trabajo				
Aplicaciones forestales generales				
Procesador				
Pluma de alcance de 5,9 m (19'4"), brazo de procesamiento con parte delantera caída de 3,71 m (12'2")				
Alcance máximo a nivel del suelo			8980 mm	29'6"
Constructor de carreteras				
Pluma de alcance de 5,9 m (19'4"), brazo de alcance de 2,95 m (9'8"), cucharón HD de 1,54 m ³ (2,01 yd ³)				
Alcance máximo a nivel del suelo			10 040 mm	32'11"
Cargador de troncos				
Inferior/Inferior				
Pluma de carga de troncos de 6,55 m (21'6"), brazo inferior/inferior de 3,76 m (12'4")				
Alcance máximo a nivel del suelo			11 440 mm	37'6"
Superior/Inferior				
Pluma de carga de troncos de 6,55 m (21'6"), brazo superior/inferior de 4,05 m (13'3")				
Alcance máximo a nivel del suelo			12 350 mm	40'6"
Abrazadera Principal				
Pluma de carga de troncos de 6,55 m (21'6"), brazo de almeja principal 4,05 m (13'3")				
Alcance máximo a nivel del suelo			10 480 mm	34'5"

EQUIPO ESTÁNDAR Y OPTATIVO

El equipo estándar y optativo puede variar. Comuníquese con su distribuidor Cat para obtener más detalles.

	Standard	Optional
SISTEMA HIDRÁULICO		
Circuitos de recuperación de la pluma el brazo	✓	
Válvula reductora de corrimiento del brazo y de la pluma	✓	
Válvula electrónica de control principal	✓	
Calentamiento automático del aceite hidráulico	✓	
Freno de estacionamiento de la rotación automático	✓	
Filtro de retorno hidráulico de alto rendimiento	✓	
Desplazamiento automático de dos velocidades	✓	
Capacidad de aceite hidráulico biodegradable	✓	
Mando de giro de alto par	✓	
Válvula de amortiguación de rotación	✓	
Software de control de herramientas	✓	
Circuito de presión media		✓
TREN DE RODAJE Y ESTRUCTURAS		
Tren de rodaje alto y ancho	✓	
Cadena lubricada con grasa Cat con paso de 8,5" y pasador de ajuste a presión	✓	
Pasarelas	✓	
Puntos de amarre	✓	
Tanque de combustible de contrapeso	✓	
Bastidores y rodillos inferiores de servicio pesado	✓	
Protecciones del motor de desplazamiento de servicio pesado	✓	
Protectores inferiores de servicio pesado	✓	
Protectores guía de cadenas	✓	
Mandos finales de barra de tiro alta	✓	
Resortes tensores de servicio pesado	✓	
Unión giratoria hidráulica de servicio pesado	✓	
Protector de unión giratoria hidráulica de servicio pesado	✓	
Zapatas con garras triples y eslabón triple de 900 mm (36")		✓
Zapatas con garras triples de 850 mm (33")		✓
Zapatas con garra simple y garras dobles de 700 mm (28")		✓

	Standard	Optional
SERVICIO Y MANTENIMIENTO		
Acceso lateral a las plataformas de servicio	✓	
Los filtros de aceite del motor y de combustible están ubicados por grupo	✓	
Orificios de análisis programado de aceite (S-O-S)	✓	
Sistema de administración integrado del estado del vehículo	✓	
SISTEMA ELÉCTRICO		
Baterías sin mantenimiento de 1000 CCA (x4)	✓	
Interruptor de desconexión eléctrica centralizada	✓	
Luces LED del chasis, la pluma (GF), el brazo (LL) y la cabina	✓	
Alternador de 115 amperios	✓	
Motor de arranque eléctrico de 24 voltios	✓	
Bocina y alarma de desplazamiento	✓	
Sistema Monitor previo al arranque	✓	
Software de control de herramientas	✓	
Interruptor de parada del motor secundario	✓	
Paquete de arranque en frío con calentadores en bloque	✓	
Paquete de iluminación forestal general prémium		✓
Paquete de iluminación prémium para cargador de troncos		✓
MOTOR		
Bomba eléctrica de cebado de combustible	✓	
Tres modalidades seleccionables: potencia, inteligente y económica	✓	
Control automático de velocidad del motor	✓	
Parada del motor en vacío automático	✓	
Capacidad de altitud de hasta 4600 m (15 092')	✓	
Capacidad de enfriamiento en temperatura ambiente alta de 52 °C (126 °F)	✓	
Capacidad de arranque en frío de -32 °C (-25 °F)	✓	
Ventilador reversible hidráulico	✓	
Sistema de filtro de combustible de dos etapas	✓	
Filtro de aire de elemento doble con antefiltro integrado	✓	
Paquete de arranque en frío con calentadores en bloque y asistencia con éter		✓

EQUIPO ESTÁNDAR Y OPTATIVO

: El equipo estándar y optativo puede variar. Comuníquese con su distribuidor Cat para obtener más detalles.

	Standard	Optional
TECNOLOGÍAS CAT		
VisionLink	✓	
Capacidad de servicios remotos	✓	
PROTECCIÓN Y SEGURIDAD		
Sistema de seguridad de una sola llave Caterpillar	✓	
Puertas de servicio con traba	✓	
Caja externa de herramientas y almacenamiento con traba	✓	
Interruptor de desconexión con traba	✓	
Tanque hidráulico y tapa del combustible con traba	✓	
Plataformas de servicio con placa antideslizante y pernos de cabeza plana	✓	
Pasamanos y agarradera en el lado derecho	✓	
Bocina de señalización/advertencia	✓	
Interruptor secundario de parada del motor a nivel del suelo	✓	
Cámara retrovisora	✓	
Alarma de desplazamiento	✓	
Cámaras del lado derecho		✓
Iluminación de inspección		✓

	Standard	Optional
CABINA		
Cabina forestal ROPS con ventanas de policarbonato	✓	
Cinturón de seguridad de arnés de 4 puntos	✓	
Asiento con calefacción y enfriamiento con suspensión neumática ajustable	✓	
Palancas universales integradas	✓	
Consola inclinable en el lado izquierdo (solo en la cabina con acceso lateral)	✓	
Monitor de pantalla táctil de alta resolución	✓	
Radio Bluetooth integrada (incluye USB, puerto auxiliar y micrófono)	✓	
Tomacorrientes de 12 VCC	✓	
Control del motor con botón de arranque sin llave	✓	
Aire acondicionado automático de dos niveles	✓	
Luces LED en el techo y el suelo	✓	
Limpia y lavaparabrisas	✓	
Almacenamiento detrás del asiento	✓	
Parasol retráctil	✓	
Acceso lateral con elevador inclinable de 559 mm (22")		✓
Acceso trasero con elevador inclinable de 1219 mm (48")		✓
Acceso trasero con elevador inclinable de 1829 mm (72")		✓

Para obtener una información más completa sobre los productos Cat, los servicios del distribuidor y las soluciones industriales, visítenos en nuestra página web www.cat.com.

© 2024 Caterpillar. Todos los derechos reservados.

VisionLink es una marca registrada de Caterpillar Inc., registrada en los Estados Unidos y en otros países.

Los materiales y las especificaciones están sujetos a cambios sin previo aviso. Las máquinas en las fotografías pueden incluir equipos adicionales. Consulte con su distribuidor Cat para conocer las opciones disponibles.

CAT, CATERPILLAR, LET'S DO THE WORK, sus respectivos logotipos, Product Link, S-O-S, "Caterpillar Corporate Yellow", la imagen comercial "Power Edge" y "Modern Hex" de Cat, así como la identidad corporativa y de producto aquí utilizados, son marcas comerciales de Caterpillar y no pueden utilizarse sin autorización.

www.cat.com www.caterpillar.com

ASXQ3534-01
Replaces ASXQ3534-00
Número de fabricación: 07B
(Aus-NZ, Chile, N Am)

