

TRUK BAWAH TANAH

AD30



Kapasitas Muatan Nominal: 30.000 kg/66.139 lb
Massa Kotor Alat Berat: 60.000 kg/132.300 lb
Model Engine: Cat® C15
Daya Engine: 299 kW/401 hp



TANTANGAN BAWAH TANAH.

SOLUSI INOVATIF.

Penambangan batuan keras di bawah tanah memiliki tantangan khusus ketika menyangkut operasi yang aman, efisien, dan produktif — mulai dari masalah lingkungan dan biaya yang meningkat hingga tantangan komunikasi dan konektivitas. Bahkan masalah logistik yang sederhana dapat menjadi lebih sulit dikelola saat Anda menggali lebih dalam di bawah tanah untuk mencari sumber daya alam baru.

Bagaimanapun juga Anda ingin melakukan lebih dari sekadar menyelesaikan tantangan ini. Anda ingin bekerja lebih keras dan mengubah tantangan tersebut menjadi peluang untuk peningkatan.



Di Caterpillar, kami merasakan hal yang sama. Kami berkomitmen untuk mendengarkan tantangan Anda dan membantu Anda menemukan cara baru dalam penambangan. Mulai dari peningkatan produktivitas dan pengurangan emisi hingga menurunnya biaya pengoperasian dan berkurangnya perawatan serta banyak lagi, loader dan truk bawah tanah batuan keras Cat® didesain untuk membantu Anda memenuhi tantangan yang dihadapi.

Namun kami tidak pernah berhenti mencari peluang untuk meningkatkan dan mengoptimalkan. Kami terus meningkatkan produk kami dan mencari cara baru dalam penambangan, cara baru untuk mengurangi benturan, dan cara baru untuk mendapatkan lebih dari sekadar pengubah permainan seperti teknologi dan otomatisasi.

Apa pun produk yang Anda tambang — atau sedalam apa pun Anda menambangnya di bawah tanah — Anda memerlukan penyedia peralatan yang memahami masalah yang Anda hadapi dan yang memiliki pengalaman bertahun-tahun dalam menyelesaikannya. Anda membutuhkan mitra seperti Caterpillar.



CAT[®] AD30

TRUK BAWAH TANAH



PERFORMA KONSISTEN DI LINGKUP TERBATAS

Secara ideal cocok untuk ukuran entri 4 × 4 meter (13 x 13 feet), AD30 Cat[®] adalah mine hauler berukuran sedang hingga kecil yang sangat cocok untuk R1600H LHD. Direkayasa untuk meningkatkan kinerja, engine Cat C15 menghasilkan gaya tarik yang tak tertandingi selama melintasi kemiringan curam. Kenaikan torsi menyesuaikan titik pemindahan gigi transmisi secara efektif guna menghasilkan efisiensi maksimum dan waktu siklus yang cepat. Kabin didesain secara ergonomis untuk kenyamanan, pengendalian, dan produktivitas sepanjang hari. Konstruksi yang kokoh dan perawatan yang mudah menjamin umur panjang dengan biaya pengoperasian rendah.

KINERJA REM YANG UNGGUL

- » Sistem pengereman terintegrasi
- » Rem multicakram empat roda
- » Kontrol Retarder Otomatis

DIBUAT UNTUK OPERATOR

- » Struktur pelindung terintegrasi dan dipasang dengan isolasi
- » Sistem monitoring untuk kemudahan akses ke data
- » Kabin tertutup opsional dengan peredam suara

DESAIN TAHAN LAMA

- » Rangka dan struktur yang kokoh
- » Umur komponen lebih lama



MENGANGKUT LEBIH SETIAP MUATAN DAN SETIAP SIKLUS

AD30 didukung oleh engine Cat C15, yang menghasilkan gaya tarik yang tak tertandingi selama penggalian, tramming, dan melintasi kemiringan curam. Sistem bahan bakar memonitor permintaan operator dan input sensor secara elektronik untuk menghasilkan kinerja engine yang optimal, sementara sistem aftercooling udara-ke-udara menghasilkan penghematan bahan bakar yang lebih baik. Piston berpendingin oli meningkatkan pelepasan panas untuk umur piston yang lebih lama, dan crankshaft yang ditempa dan diperkeras induksi menghasilkan masa pakai yang lama.

Dengan Paket Reduksi Ventilasi (VR, Ventilation Reduction) opsional, engine C15 menawarkan pengurangan tingkat ventilasi yang signifikan dengan tetap menggunakan jumlah bahan bakar yang sama dan menawarkan kinerja yang sama. Paket VR memanfaatkan perangkat lunak dan perangkat keras engine yang selektif untuk mengurangi zat partikulat diesel dalam gas buang engine, dan dapat digunakan bersama Filter Partikulat Diesel Cat untuk lebih mengurangi zat partikulat dalam gas buang.

Tersedia juga engine opsional dengan emisi setara EPA Tier 3 AS/Stage IIIA UE.



TENAGA LEBIH BESAR KE PERMUKAAN TANAH

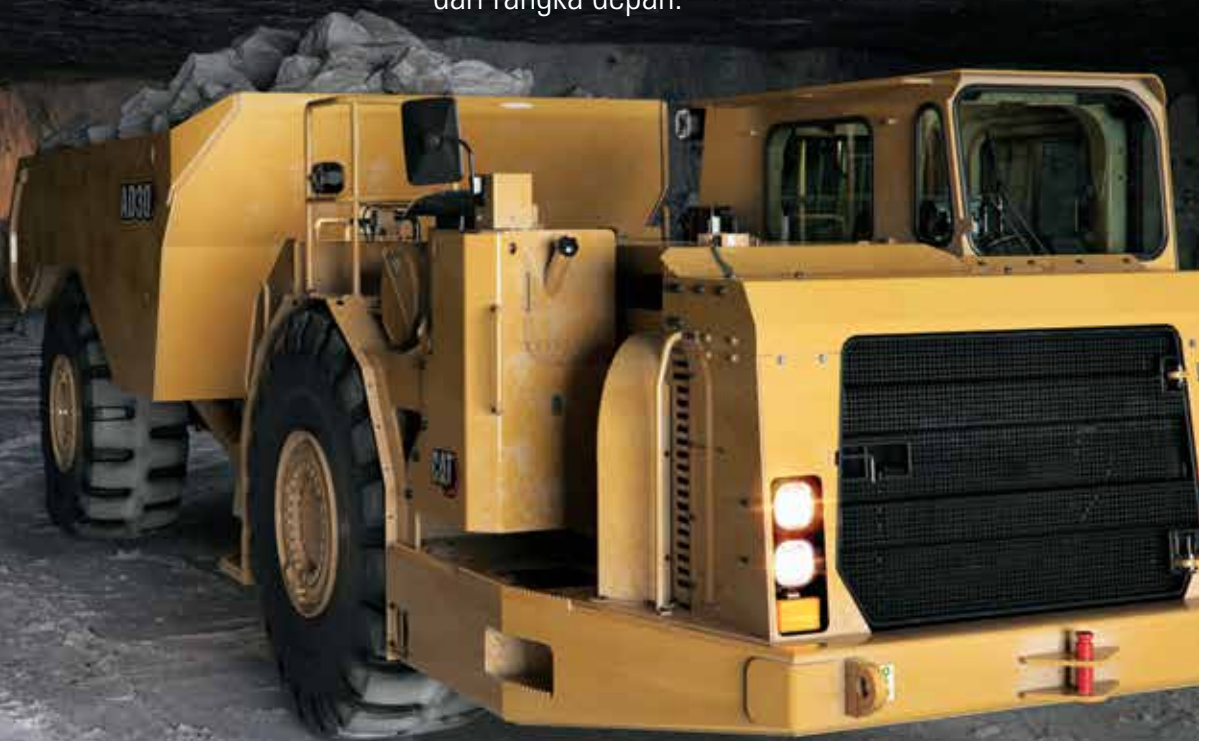
Powertrain mekanis dan transmisi power shift AD30 menawarkan kontrol dan efisiensi pengoperasian yang tak tertandingi pada tanjakan curam dan di kondisi permukaan tanah yang buruk. Transmisi dibuat sangat kuat untuk masa pakai lama dalam kondisi berat, dengan kopling dan konverter torsi pengunci yang menghasilkan efisiensi yang unggul dan pengendalian yang lebih mulus dan nyaman.

Perangkat elektronik cerdas melindungi alat berat dengan mengatur kecepatan dan RPM engine, sehingga mengurangi konsumsi bahan bakar dan menyederhanakan pemecahan masalah.

TRUK — YANG DAPAT ANDA — ANDALKAN

AD30 didesain untuk memberi pelanggan masa pakai yang lama dan ketahanan yang lebih baik seperti harapan mereka terhadap alat berat Cat yang lebih besar. Rangkanya dibuat menggunakan penampang kotak, sehingga rangka dapat mengelola beban torsi dan tegangan benturan dengan lebih baik.

Hitch artikulasi dan osilasi membantu truk mempertahankan kontak semua roda dengan permukaan tanah bahkan di medan yang kasar, sehingga memberikan kontrol yang lebih baik dan mengurangi tegangan pada hitch. Pin baja yang diperkeras, roller bearing tirus, dan penahan osilasi memungkinkan rangka belakang bergerak terpisah dari rangka depan.





OPERATOR YANG MERASA NYAMAN ADALAH OPERATOR YANG PRODUKTIF

Ruang operator AD30 memiliki desain ergonomis untuk menghasilkan pengendalian alat berat yang lebih baik dalam lingkungan yang nyaman, produktif, dan aman. Kontrol, tuas, sakelar, dan pengukur mudah dijangkau untuk memaksimalkan produktivitas serta meminimalkan kelelahan operator. Kursi bersuspensi ergonomis yang dapat disetel sepenuhnya menawarkan kenyamanan yang unggul untuk giliran kerja yang panjang.

Kami menawarkan kabin tertutup dan terbuka untuk memenuhi kebutuhan Anda. Kabin terbuka dipasang dengan isolasi untuk mengurangi getaran, sementara kabin tertutup sepenuhnya di-seal dan menawarkan:

- + Peredaman kebisingan dan getaran
- + Udara yang difilter
- + HVAC untuk kenyamanan operator



DIBUAT UNTUK MUDAH DIKONTROL

Sistem pengereman Cat yang terpadu menghasilkan kinerja dan kendali yang andal bahkan di kondisi pertambangan bawah tanah paling ekstrem. Mengombinasikan fungsi rem servis, rem sekunder, rem parkir, serta perlambatan dalam sistem yang sama tangguhnya guna menghasilkan efisiensi pengereman yang optimal. Modifikasi rem otomatis menawarkan pengendalian yang lebih mulus dan pengendalian yang lebih baik untuk peningkatan kenyamanan dan konsentrasi kerja operator.

Rem Multi Cakram Berpendingin Oli

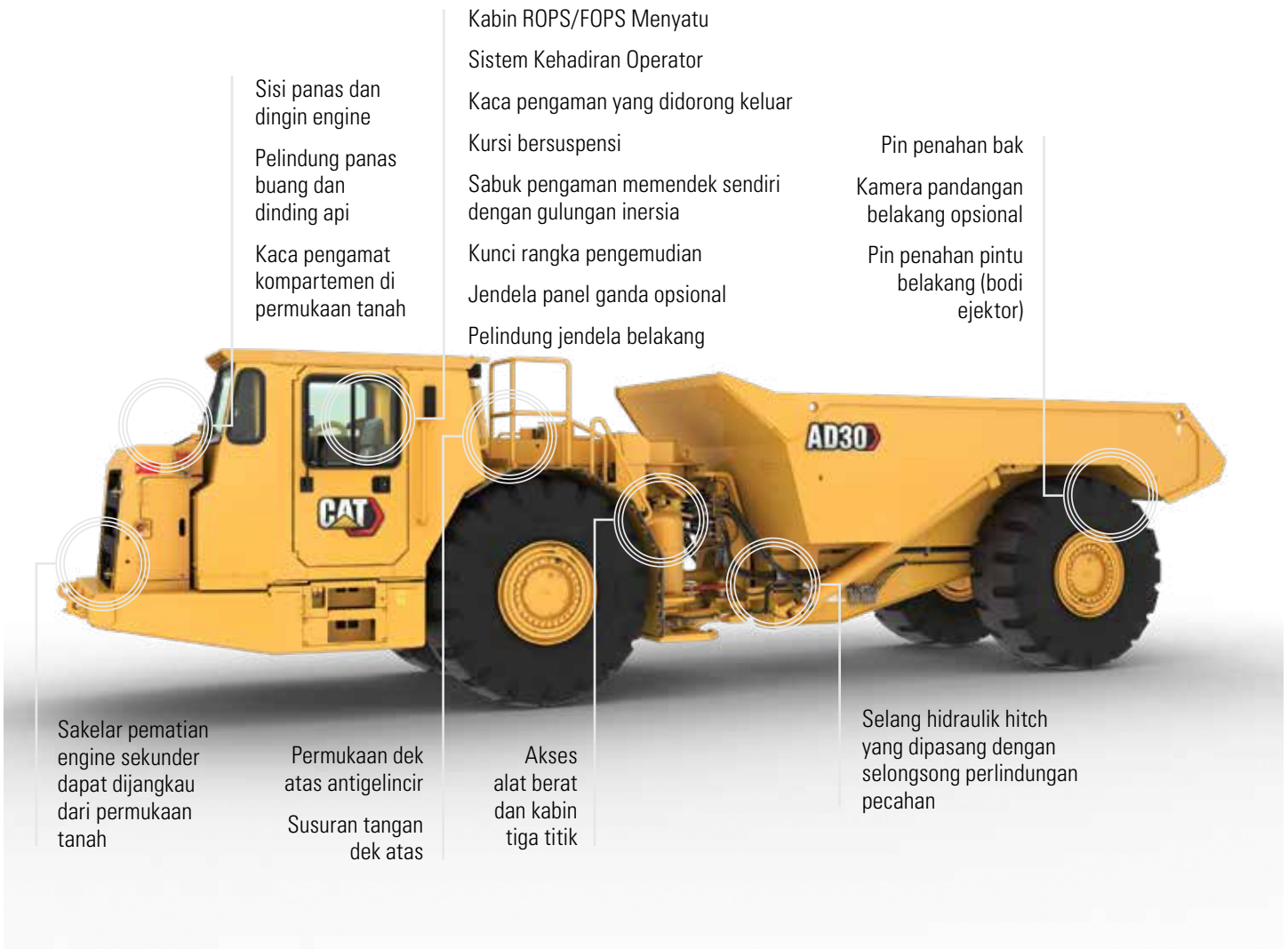
Rem servis multi cakram empat roda berpendingin oli tekanan paksa, secara kontinu didinginkan oleh heat exchanger air ke oli untuk memberikan kinerja pengereman dan perlambatan yang sangat baik tanpa pelemahan. Rem tertutup sepenuhnya guna mencegah kontaminasi dan mengurangi perawatan.

Kontrol Retarder Otomatis (ARC, Automatic Retarder Control)

ARC mengendalikan perlambatan di kemiringan secara elektronik guna mempertahankan RPM engine dan pendinginan oli yang optimum. Pengereman tambahan dapat diterapkan melalui retarder manual atau pedal rem. ARC juga memungkinkan operator mempertahankan kecepatan engine optimal guna mempercepat pengangkutan di jalan yang menurun serta produktivitas yang lebih besar. ARC akan aktif secara otomatis ketika kecepatan engine melebihi tingkatan yang telah ditetapkan pabrik.

BERKONSEP KESELAMATAN

Kami terus proaktif dalam mengembangkan berbagai fitur baru yang membantu Anda memastikan keselamatan bagi setiap orang yang bekerja di dalam, di atas, atau di sekeliling alat berat. AD30 didesain dengan mengutamakan keselamatan — mulai dari visibilitas yang luar biasa untuk meningkatkan akses masuk dan keluar, pengereman dan perlambatan yang terdepan di industri hingga sakelar pemutus engine sekunder.



SISTEM KEHADIRAN OPERATOR

Sistem Kehadiran Operator membantu melindungi alat berat dan operator dari gerakan tidak terkendali. Sistem ini otomatis mengaktifkan rem parkir, menetralkan kemudi, kontrol implement, dan transmisi, serta mematikan engine jika operator tidak mengaktifkan rem parkir sebelum keluar dari kabin. Konfigurasi shutdown engine dapat diubah oleh dealer Cat menggunakan peralatan servis Cat ET.

BAK YANG TEPAT UNTUK PEKERJAAN

Memilih bak yang tepat untuk memenuhi kebutuhan Anda adalah hal penting untuk mencapai kinerja optimal dari alat berat Anda. AD30 memiliki dua gaya bak khusus, bak pembuangan konvensional dan bodi ejektor, sehingga Anda dapat memilih solusi yang paling efisien untuk pengoperasian Anda. Selain itu, bodi ejektor dapat dengan mudah dilepaskan dan diganti dengan bak pembuangan untuk mendapatkan alat berat yang lebih fleksibel. Dealer Cat dapat membantu memilih bak yang tepat untuk aplikasi spesifik Anda.

DESAIN BAK

Berdasarkan pengalaman selama bertahun-tahun, bak truk Cat dirancang untuk masa pakai yang lama dan biaya per ton yang rendah. Bak truk Cat menghasilkan kekuatan, kapasitas, dan ketahanan optimal.

INTEGRASI BAK/ CHASSIS

Bak truk Caterpillar dirancang dan disesuaikan dengan sistem chassis yang terintegrasi guna mengoptimalkan keandalan struktur, daya tahan, dan masa pakai yang lama.

WAKTU SIKLUS HOIST YANG CEPAT

Silinder hoist dua tahap memberikan waktu siklus buang yang cepat selama 13 detik untuk mengangkat dan 24 detik untuk menurunkan dengan fungsi snubber diaktifkan guna melindungi rangka pelindung dan komponen di akhir siklus penurunan.

MENAMBANG LEBIH CERDAS MELALUI TEKNOLOGI

AD30 memadukan peningkatan teknologi yang membantu Anda mendapatkan keuntungan lebih dari investasi Anda—meningkatkan efisiensi, mendorong produktivitas, dan menurunkan biaya.





SISTEM MANAJEMEN MUATAN TRUK

TPMS memungkinkan operasi tambang mengelola muatan dan memastikan bahwa truk tidak bemuatan kurang atau berlebih. Tampilan sederhana dalam kabin memberi operator informasi muatan yang akurat untuk membantu memastikan truk mereka mengangkut jumlah material yang sesuai setiap saat.



SOLUSI CAT MINESTAR™

Bukan rahasia bahwa penambangan bawah tanah memiliki tantangan khusus bila menyangkut operasi yang aman dan efisien. Itulah mengapa kami menyesuaikan Solusi MineStar untuk kebutuhan unik lingkungan Anda. Penawaran teknologi individual dapat diterapkan secara individual atau diintegrasikan untuk menghasilkan teknologi yang komprehensif dan terukur serta dapat dikonfigurasi sesuai kebutuhan operasi Anda.

Fleet for Underground memberikan visibilitas waktu nyata untuk waktu siklus, muatan, dan parameter operasional utama lainnya serta secara otomatis merekam dan melacak data naik dan turun rantai nilai.



Detect for Underground menggunakan sistem deteksi kedekatan peer-to-peer presisi tinggi bersama dengan jaringan pelacakan dan komunikasi revolusioner untuk mencegah insiden dan melacak orang dan alat berat — di mana pun di bawah tanah — secara waktu nyata dan tanpa ketergantungan pada infrastruktur tambang.

MineStar Health produk dan layanan yang memungkinkan Anda mengumpulkan dan mentransmisikan data kelaikan alat berat peralatan yang memungkinkan servis perawatan proaktif dan analisis peralatan prediktif.



SEMAKIN BANYAK WAKTU PENGANGKUTAN, SEMAKIN SEDIKIT WAKTU SERVIS

AD30 dirancang untuk mudah dalam perawatan, menurunkan biaya dan waktu perawatan sehingga Anda dapat terus bekerja.



AKSES SERVIS

Akses titik servis harian yang mudah menyederhanakan servis dan mengurangi waktu yang digunakan pada prosedur perawatan rutin.

AKSES DARI PERMUKAAN TANAH

Fitur ini memudahkan dilakukannya servis pada semua tangki, filter, titik pelumasan, dan pengurusan ruang. Priming bahan bakar dan filter bahan bakar yang dipasang jarak jauh memungkinkan kemudahan servis.

FILTER UDARA

Filter udara seal radial mudah diganti, mengurangi waktu yang dibutuhkan untuk perawatan filter udara. Radiator memiliki ukuran lebih besar untuk meningkatkan akses ke precleaner dan filter. Filter udara masuk kini dipasang di depan pada keliling radiator.

PENGUKUR INSPEKSI

Pemeriksaan tingkat cairan dipermudah dengan pengukur inspeksi yang dapat dilihat dari permukaan tanah.

DIAGNOSTIK

Cat ET memungkinkan diagnosis elektronik cepat terhadap kinerja alat berat dan data diagnostik utama untuk perawatan dan perbaikan yang efektif.

KONEKTOR LISTRIK BER-SEAL

Konektor listrik diberi seal untuk mencegah debu dan kelembapan. Rangkaian kabel ditutup untuk perlindungan. Kabel diberi kode warna dan angka untuk memudahkan diagnosis dan perbaikan.

PENGAMBILAN SAMPEL OLI TERJADWAL

S-O-SSM membantu mendeteksi kerusakan lebih awal, mencegah perbaikan kecil menjadi besar. Adaptor titik sampel dipasang standar pada alat berat.

PERTAMBANGAN — UNTUK — **DUNIA YANG LEBIH BAIK**

Pemerintah dan badan pengatur mengamanatkan agar Anda menetapkan dan mengikuti kebijakan dan praktik yang ramah lingkungan saat Anda memenuhi permintaan untuk bahan tambang. Kami berfokus pada peran kami untuk memastikan alat berat kami membantu Anda memenuhi peraturan tersebut. Setiap bagian peralatan Cat didesain untuk berfungsi dan bekerja lebih baik. Karena semakin baik kita menambang, semakin baik bumi kita.

Di Caterpillar, kami terus melakukan riset untuk menemukan sumber energi alternatif seperti bahan bakar hayati dan gas alam cair serta opsi daya seperti elektrifikasi untuk menemukan cara baru mengurangi emisi. Penambangan bawah tanah terus menjadi pengadopsi awal solusi peralatan bergerak berketahanan, yang berdasarkan pada kebutuhan akan lingkungan kerja yang bersih dan aman.

Selain itu, kami merekondisi dan merestrukturisasi suku cadang, komponen, alat berat lengkap untuk meningkatkan masa pakai peralatan — menggunakan kembali dan bukan membuang, mengonservasi energi, mengurangi limbah, menjaga sirkulasi sumber daya nonterbarukan untuk beberapa masa pakai dan meminimalkan kebutuhan akan bahan mentah baru. Kami juga mendengarkan pelanggan kami dan menyelidiki cara kami membantu mereka dalam upaya mendaur ulang alat berat dan komponen yang telah habis masa pakainya.

Retrofit dan upgrade meningkatkan dan menyempurnakan alat berat lama untuk menggabungkan peningkatan efisiensi dan pengurangan emisi, dan memastikan alat berat terus beroperasi untuk menghemat energi, mengurangi emisi, dan meminimalkan kebutuhan akan bahan mentah.



MENDUKUNG ANDA DI BAWAH TANAH: TIM YANG MENDENGARKAN, MENYESUAIKAN, & BEKERJA SAMA

MITRA ANDA UNTUK SIKLUS PEMAKAIAN PERALATAN YANG LENGKAP

Tidak ada yang lebih tahu tentang cara memaksimalkan peralatan Cat selain Caterpillar dan dealer Cat setempat Anda. Kemitraan kami dimulai dengan validasi dan pengujian alat berat serta berlanjut hingga sepanjang masa pakainya.

Jaringan dukungan dealer Cat yang unik menyediakan layanan ahli, solusi terintegrasi, dukungan purnajual, pemenuhan suku cadang yang cepat dan efisien, kemampuan rekondisi dan remanufaktur kelas dunia, serta layanan lainnya.

Dealer Cat mengoperasikan hampir 200 bisnis lokal — masing-masing bisnis terintegrasi dan berkomitmen penuh terhadap area geografis yang berada dalam cakupan layanannya. Itu artinya Anda bekerja dengan orang yang Anda kenal, orang yang paham dengan bisnis Anda, dan orang yang merespons sesuai kerangka waktu Anda.

Personel Caterpillar dan dealer Cat akan bermitra dengan Anda di lokasi kerja untuk meningkatkan kinerja, tidak hanya untuk peralatan Anda namun untuk operasi pemuatan dan pengangkutan secara keseluruhan.

Anda akan memiliki akses ke suku cadang dan servis, serta teknisi yang berfokus untuk membantu Anda mengoptimalkan perbaikan agar alat berat tetap produktif. Dan kami akan membantu dalam pelatihan untuk memastikan operator Anda memiliki keahlian dan pengetahuan yang diperlukan untuk bekerja seefisien dan seproduktif mungkin.

Kami juga bekerja sama dengan Anda untuk memastikan Anda meraih nilai maksimum sepanjang masa pakai peralatan. Bersama dengan jaringan dealer Cat, kami menyesuaikan penawaran servis untuk memberikan solusi perawatan yang sesuai dengan pengoperasian Anda — apakah Anda ingin melakukan sebagian besar servis sendiri, atau Anda mencari mitra di tempat kerja untuk mengelola pengaturan perawatan. Kami juga merangkap konsultan yang dapat membantu Anda mengambil keputusan yang tepat terkait pembelian, pengoperasian, perawatan, perbaikan, rekondisi, dan penggantian peralatan.

MEMAKSIMALKAN NILAI PERALATAN ANDA



Petualangan Anda dengan peralatan Cat dimulai ketika Anda memutuskan untuk melakukan pembelian. Namun itu baru yang pertama dari banyak keputusan yang akan perlu Anda lakukan sepanjang siklus hidupnya. Caterpillar dan dealer Cat menawarkan lusinan layanan manajemen peralatan yang membantu Anda merawat alat berat setelah dioperasikan — dari penawaran individual yang meningkatkan kemampuan solusi komprehensif Anda yang memungkinkan Anda melakukan pengalihdayaan manajemen armada Anda.

Bersama dengan dealer Cat, kami lebih dari sekadar mendukung produk individual untuk fokus pada pengoperasian lengkap:

- + Menyediakan layanan yang memastikan Anda memiliki alat berat yang tersedia kapan pun diperlukan.
- + Membantu Anda memahami lebih baik cara mengoptimalkan kinerja peralatan dan memaksimalkan masa pakainya.
- + Memanfaatkan data kelaikan peralatan dan analitik yang canggih untuk memungkinkan pendekatan perawatan pencegahan.
- + Membantu Anda mengambil keputusan yang tepat terkait pembelian, pengoperasian, perawatan, perbaikan, rekondisi, dan penggantian peralatan.
- + Membantu Anda memilih opsi perbaikan yang tepat pada waktu yang tepat di siklus hidup peralatan untuk memastikan alat berat terus beroperasi.



SPESIFIKASI TEKNIS

Lihat cat.com untuk spesifikasi yang lengkap.

ENGINE		
Model Engine	Cat® C15	
Daya Engine – Engine VR – ISO 14396:2002	299 kW	401 hp
Daya Engine – Engine EPA Tier 3 AS – ISO 14396:2002	299 kW	401 hp
Diameter	137 mm	5,4 in
Langkah	172 mm	6,8 in
Kapasitas	15,2 L	928 in ³

TRANSMISI		
Maju – Ke-1	6,3 km/j	3,9 mpj
Maju – Ke-2	11,3 km/j	7,0 mpj
Maju – Ke-3	20,8 km/j	12,9 mpj
Maju – Ke-4	36,7 km/j	22,8 mpj
Mundur – Ke-1	7,1 km/j	4,4 mpj
+ Kecepatan travel maksimum dengan ban standar 26.5 × R25.		

SPESIFIKASI KERJA		
Kapasitas Muatan Nominal	30.000 kg	66.139 lb
Massa Kotor Alat Berat	60.000 kg	132.300 lb

DISTRIBUSI BOBOT		
Kosong		
Gandar Depan	67,5%	
Gandar Belakang	32,5%	
Bermuatan		
Gandar Depan	44,2%	
Gandar Belakang	55,8%	

KAPASITAS BAK		
Bak Pembuangan – 1	11,30 m ³	14,8 yd ³
Bak Pembuangan – 2 (Standar)	14,40 m ³	18,8 yd ³
Bak Pembuangan – 3	17,50 m ³	22,9 yd ³
Bak Lebar	16,80 m ³	21,9 yd ³
Bodi Ejektor -1	15,20 m ³	19,9 yd ³
Bodi Ejektor -2	16,80 m ³	21,9 yd ³
+ Munjung SAE 2:1		

HOIST BAK (MODEL ENGINE STAGE V)	
Waktu Angkat	10,5 detik
Waktu Buang	11,2 detik
Waktu Siklus Total	21,7 detik

DIMENSI BELOK		
Radius Jarak Bebas Sisi Luar	8571 mm	337,4 in
Radius Jarak Bebas Dalam	5030 m ³	198 yd ³
Osilasi Rangka	10°	
Sudut Artikulasi	42,5°	

DIMENSI ALAT BERAT		
Bak Pembuangan (STD)	14,4 m ³	18,8 yd ³
Tinggi – Puncak Bak Kosong	2547 mm	100,3 in
Tinggi – Bagian Atas ROPS	2600 mm	102,4 in
Tinggi – Pemuatan Bak	2385 mm	93,9 in
Tinggi – Jarak Bebas Pembuangan	558 mm	22,0 in
Tinggi – Puncak Bak Terangkat	5602 mm	220,6 in
Tinggi – Jarak Bebas ke Tanah	400 mm	15,7 in
Tinggi – Puncak Beban (SAE 2:1)	3051 mm	120,1 in
Panjang – Bak Terangkat Maksimum	10.743 mm	423,0 in
Panjang – Keseluruhan Bak Diturunkan	10.153 mm	399,7 in
Panjang – Gandar Depan ke Bumper Depan	3345 mm	131,7 in
Panjang – Gandar Depan ke Hitch	1800 mm	70,9 in
Panjang – Jarak Sumbu Roda	5200 mm	204,7 in
Panjang – Gandar Belakang ke Ekor	1608 mm	63,3 in
Panjang – Roda Belakang ke Bak yang Terangkat	1061 mm	41,8 in
Lebar – Ban Keseluruhan	2650 mm	104,3 in
Lebar – Alat Berat dengan Bak	2690 mm	105,9 in
Lebar – Alat Berat tanpa Bak	2690 mm	105,9 in
Lebar Jarak Bebas yang Direkomendasikan*	4000 mm	157,5 in
Tinggi Jarak Bebas yang Direkomendasikan*	4000 mm	157,5 in

* Dimensi jarak bebas hanya untuk referensi.

PERLENGKAPAN STANDAR DAN OPSIONAL

Perlengkapan standar dan opsional dapat bervariasi. Hubungi dealer Cat Anda untuk mengetahui detailnya.

POWER TRAIN		
	Standar	Opsional
Kontrol retarder rem, otomatis	x	
Rem: Cakram semua roda, Berpendingin oli multicakram (SAFR)	x	
Rem parkir, empat roda	x	
Pengalihan throttle kontrol	x	
Engine diesel Cat C15 enam silinder, Aftercooler udara ke udara (ATAAC, Air-to-air aftercooler)	x	
Opsis engine, pilih dari		x
– Engine, Reduksi Ventilasi (VR)		
– Engine, Reduksi Ventilasi (VR), Siap Tembus Aliran		
– Engine, Tier 3		
Opsis after-treatment (untuk digunakan hanya dengan engine VR) Filter DPF - (Filter Partikulat Diesel) (tembus aliran)		x
Sistem Pengisian Cepat		x
Penggerak empat roda	x	
Alat bantu priming bahan bakar	x	
Pemblokiran gigi dengan baki naik, dapat diprogram	x	
Pembatasan kecepatan gerak, dapat diprogram	x	
Pengaktifan Sakelar Rem Parkir – Tekan untuk Mengaktifkan/Tarik untuk Mengaktifkan		x
Precleaner, pemasukan udara engine	x	
Pengemudian sekunder		x
Transmisi, power shift planetary otomatis (4F/1R)	x	
Konverter torsi dengan penguncian otomatis	x	

KELISTRIKAN		
	Standar	Opsional
Alarm, mundur	x	
Alternator, 95 amp	x	
Sakelar pemutus, 2 kutub, permukaan tanah	x	
Start elektrik, 24 V	x	
Lampu, Halogen	x	
Lampu, LED		x
Pematian Baterai		
Isolasi dari Permukaan Tanah, Sakelar Isolasi di Dalam Kabin		x
Isolasi dari Permukaan Tanah, Sakelar Shutdown Engine		x
Isolasi dari Permukaan Tanah, Isolasi di Dalam Kabin, Sakelar Shutdown Engine		x
Grup soket, start tambahan	x	
Sakelar shutdown, permukaan tanah	x	

TEKNOLOGI		
	Standar	Opsional
Sistem Pengukuran Muatan Truk (TPMS, Truck Payload Measurement System)		x

BAN, PELEK, DAN RODA		
	Standar	Opsional
Ban (pilih dari):	x	
– Ban, 26.5 X 25, VSNT, Bridgestone		
– Ban, 26.5 X 25, VSDL Bridgestone		
Rim (set isi 4)	x	

LINGKUNGAN OPERATOR		
	Standar	Opsional
Kabin, bersertifikasi ROPS/FOPS		
Terbuka	x	
Tertutup		x
Sistem Monitoring Elektronik Caterpillar (CEMS, Caterpillar Electronic Monitoring System), panel instrumen dasbor	x	
Sistem Kehadiran Operator	x	
Aplikasi Rem Otomatis (ABA, Automatic Brake Application)	x	
Pengukur Tekanan Rem		x
Kaca spion, pandangan belakang	x	
Kursi, kursi operator bersuspensi dengan sabuk pengaman memendek sendiri	x	
Kursi, instruktur/penumpang dengan sabuk pengaman	x	
Roda kemudi, miring/teleskopik	x	
Indikator sinyal belok	x	

PERALATAN LAIN		
	Standar	Opsional
Adaptor, sampel oli	x	
Alarm, baki naik	x	
Pemadam Kebakaran Ansul, Basah		x
Pelindung belly	x	
Tutup, radiator, pelepas manual	x	
Kamera, berwarna, menghadap belakang		x
Muffler/pemurni gas buang katalitik	x	
Penutup, saluran buang	x	
Firewall	x	
Pegangan Tangan dan Susunan Tangan	x	
Ekstensi susunan tangan		x
Hitch, artikulasi dan osilasi	x	
Bak Pembuangan (14,4 m ³ /18,8 yd ³)	x	
Bak Pembuangan (11,3 m ³ /14,8 yd ³ ; 17,5 m ³ /22,9 yd ³ ; 16,8 m ³ /21,9 yd ³)		x
Bodi Ejektor (15,2 m ³ /19,9 yd ³ ; 16,8 m ³ /21,9 yd ³)		x
Lapisan Bak		x
Penutup, Antikejahatan untuk Pengiriman		x
Lug pengangkatan, rangka	x	
Sistem Pelumasan		
– Otomatis, bak pembuangan atau bodi ejektor		x
– Bodi ejektor, terpusat		x
Minetransfer		x
Pelindung tumpahan, depan, untuk bak	x	
Pin derek, depan dan belakang	x	



AD30 TRUK

Untuk informasi selengkapnya mengenai produk, layanan dealer, dan solusi industri Cat, kunjungi situs web kami di www.cat.com

P8DJ1164-01

Bahan dan spesifikasi dapat berubah sewaktu-waktu tanpa pemberitahuan sebelumnya. Alat berat yang ditampilkan dalam foto mungkin disertai perlengkapan tambahan. Hubungi dealer Cat Anda untuk mengetahui opsi yang tersedia.

© 2023 Caterpillar. Semua Hak Dilindungi Undang-Undang. CAT, CATERPILLAR, LET'S DO THE WORK, logo-logo yang berkaitan, "Caterpillar Corporate Yellow", kemasan dagang "Power Edge" dan Cat "Modern Hex", serta identitas perusahaan dan produk yang digunakan di sini merupakan merek dagang dari Caterpillar dan tidak boleh digunakan tanpa izin.

