

AD30

SOUTERRAIN CAMION



Capacité nominale de charge utile:	30 000 kg / 66,139 lb
Poids brut de la machine:	60 000 kg / 132,300 lb
Modèle de moteur:	Cat® C15
Puissance du moteur:	299 kW / 401 hp

CAT®

**DES SOLUTIONS
INNOVANTES.**

**POUR
LES DÉFIS
SOUTERRAINS.**

L'exploitation minière souterraine en roche dure présente des défis particuliers en termes de sécurité, d'efficacité et de productivité, qu'il s'agisse de préoccupations environnementales, d'augmentation des coûts ou de défis en matière de communication et de connectivité. À mesure que vous creusez plus profondément sous terre à la recherche de nouvelles ressources, même les aspects logistiques les plus simples deviennent plus difficiles à gérer.

Mais vous voulez faire plus que relever ces défis. Vous voulez redoubler d'efforts et transformer ces défis en opportunités d'amélioration.



Chez Caterpillar, nous pensons la même chose. Nous nous engageons à écouter vos défis et à collaborer avec vous pour trouver de nouvelles façons d'améliorer la façon dont vous exploitez vos mines. De l'augmentation de la productivité et de la réduction des émissions à la diminution des charges d'exploitation et à la réduction de l'entretien, et plus encore, les tombereaux et chargeuses pour exploitation minière en roche Cat® sont conçus pour vous aider à relever vos défis de front.

Mais nous ne cessons jamais de chercher des occasions d'innover et d'optimiser. Nous améliorons continuellement nos produits et recherchons de nouvelles méthodes d'exploitation minière, de nouvelles façons de réduire l'impact environnemental et de nouvelles façons de tirer le meilleur parti des changements de jeu comme la technologie et l'automatisation.

Quel que soit le type de mine que vous exploitez, ou la profondeur à laquelle vous l'exploitez, vous avez besoin d'un fournisseur d'équipement qui comprend les problèmes uniques auxquels vous êtes confrontés, et qui a des années d'expérience dans la résolution de ces problèmes. Vous avez besoin d'un partenaire comme Caterpillar.



CAT[®] AD30

SOUTERRAIN CAMION



PERFORMANCES CONSTANTES DANS UNE ENVELOPPE LIMITÉE

Idéalement adapté aux entrées de 4 × 4 mètres (13 x 13 pieds), l'AD30 Cat[®] est un transporteur minier de taille moyenne à petite, parfaitement adapté au LHD R1600H. Conçu pour les performances, le moteur C15 Cat offre une force de traction inégalée dans les pentes raides. La réserve de couple s'adapte parfaitement aux passages de rapports afin de garantir un rendement maximal et des temps de cycle rapides. La cabine est conçue de manière ergonomique pour assurer le confort, le contrôle et la productivité tout au long de la journée. Sa robustesse et son entretien simplifié garantissent une longue durée de service tout en réduisant les charges d'exploitation.

UNE PERFORMANCE DE FREINAGE SUPÉRIEURE

- » Système de freinage intégré
- » Freins à disques multiples aux quatre roues
- » Contrôle automatique du ralentisseur

CONÇU POUR LES OPÉRATEURS

- » Structures de protection intégrées et montées en isolation
- » Système de suivi pour un accès facile aux données
- » Cabine fermée avec insonorisation en option

CONCEPTION Durable

- » Cadre et structures robustes
- » Composants à durée de vie plus longue



HAUL MORE EVERY LOAD AND EVERY CYCLE

L'AD30 est équipé d'un moteur C15 Cat, qui fournit une force de traction inégalée lors des travaux de creusement, de traçage et de franchissement de pentes raides. Le système de carburant surveille électroniquement les demandes du conducteur et les entrées des capteurs pour optimiser les performances du moteur, tandis que le post-refroidissement air-air permet d'améliorer les économies de carburant. Les pistons refroidis par huile augmentent la dissipation de la chaleur pour une plus longue durée de vie des pistons, et un vilebrequin forgé et trempé par induction assure une longue durée de vie.

Avec le pack de réduction de la ventilation (VR) en option, le moteur C15 permet de réduire considérablement le taux de ventilation tout en consommant la même quantité de carburant et en offrant les mêmes performances. Le pack VR intègre un matériel et un logiciel de moteur sélectif pour réduire les particules diesel dans l'échappement du moteur, et peut être utilisé avec un filtre à particules diesel Cat pour réduire davantage les particules dans l'échappement.

Un moteur en option dont les émissions sont équivalentes à celles de la norme U.S. EPA Tier 3 / EU Stage IIIA est également disponible.



DAVANTAGE DE PUISSANCE AU SOL

Le groupe motopropulseur mécanique et la transmission à changement de vitesse de l'AD30 offrent une efficacité opérationnelle et un contrôle inégalés sur les pentes raides et les mauvaises conditions de sol. La transmission est conçue pour durer longtemps dans des conditions difficiles, avec un convertisseur de couple et un embrayage à verrouillage qui offrent une efficacité supérieure et une conduite plus douce et plus confortable.


Une électronique intelligente protège la machine en régulant la vitesse et le régime du moteur, ce qui réduit la consommation de carburant et simplifie le dépannage.

UN CAMION — VOUS POUVEZ — COMPTER

L'AD30 a été conçu pour offrir aux clients la longue durée de vie et la durabilité accrue qu'ils attendent des grandes machines Cat. Son cadre est construit à l'aide de sections en caisson, ce qui permet au cadre de mieux gérer les charges de couple et les contraintes d'impact.

Un attelage articulé et oscillant aide le camion à maintenir le contact au sol de toutes les roues, même sur un terrain accidenté, ce qui permet un meilleur contrôle et réduit les contraintes sur l'attelage. Des axes en acier trempé, des roulements à rouleaux coniques et des butées oscillantes permettent aux châssis avant et arrière de se déplacer indépendamment.





UN OPÉRATEUR CONFORTABLE EST UN OPÉRATEUR PRODUCTIF

Le poste de conduite du tombereau AD30 est conçu de manière ergonomique pour permettre une meilleure maîtrise de la machine dans un environnement confortable, productif et sécurisé. L'emplacement des commandes, leviers, contacteurs et instruments a été pensé pour optimiser la productivité du conducteur et réduire sa fatigue. Un siège à suspension ergonomique et entièrement réglable offre un confort supérieur pour les longues journées de travail.

Nous proposons des cabines fermées et ouvertes pour répondre à vos besoins. La cabine ouverte est montée de manière isolée pour réduire les vibrations, tandis que la cabine fermée est entièrement étanche et propose des offres :

- + Suppression du bruit et des vibrations
- + Air filtré
- + HVAC pour le confort des opérateurs



CONÇU POUR LE CONTRÔLE

Le circuit de freinage intégré de Cat propose des performances et un contrôle fiables, même dans les conditions d'exploitation minière les plus difficiles. Le circuit allie des fonctions de frein de manœuvre, frein auxiliaire, frein de stationnement et ralentisseur dans un même circuit robuste pour une efficacité de freinage optimale. Les freins automatiques modifiés offrent une conduite plus douce et un meilleur contrôle pour améliorer le confort et la concentration du conducteur.

Freins multidisques refroidis par huile

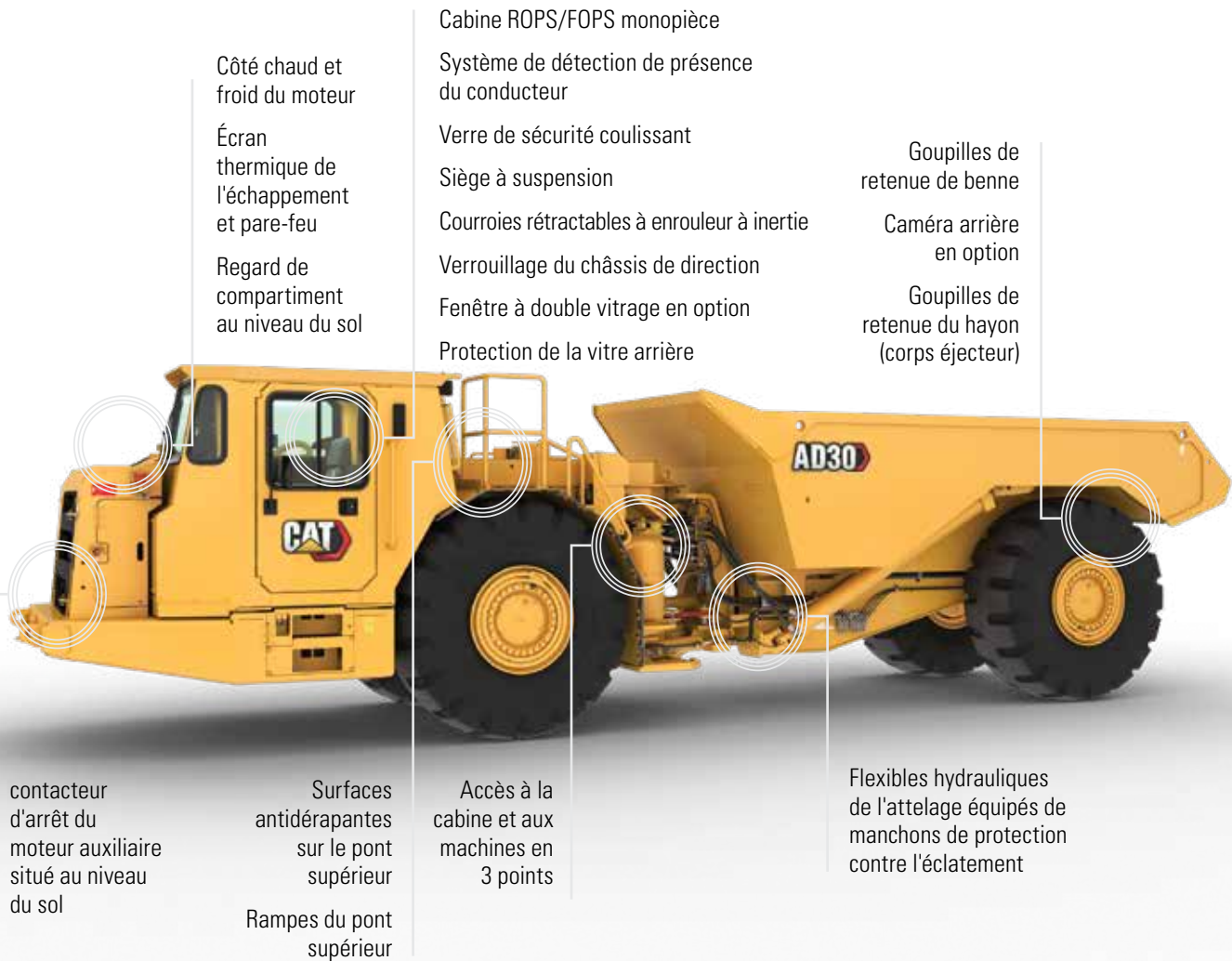
Le refroidissement par huile du frein de manœuvre multidisque s'effectue en continu sur les quatre roues par des échangeurs thermiques eau/huile, permettant ainsi des performances de ralentissement et de freinage constantes. Ce frein est également totalement protégé pour limiter les risques de contamination et les opérations d'entretien.

Commande de ralentisseur automatique (ARC, Automatic Retarder Control)

Le dispositif ARC commande électroniquement le ralentissement en pente pour maintenir un régime moteur et un refroidissement de l'huile optimaux. Un freinage supplémentaire peut être appliqué grâce au ralentisseur manuel ou à la pédale de frein. L'ARC permet également au conducteur de maintenir des régimes moteurs optimaux pour des parcours en descente plus rapides et une productivité plus importante. L'ARC est automatiquement activé lorsque le régime moteur franchit les niveaux prééglés en usine.

SÉCURITÉ INTÉGRÉE

Nous continuons à être proactifs dans le développement de nouvelles fonctionnalités qui vous permettent de garantir la sécurité des personnes travaillant dans, sur ou autour de la machine. Avec une excellente visibilité, un accès et une sortie améliorés, un freinage et un ralentisseur à la pointe de l'industrie et un interrupteur d'arrêt secondaire du moteur, l'AD30 est conçu avec la sécurité à l'esprit.



SYSTÈME DE DÉTECTION DE PRÉSENCE DU CONDUCTEUR

Le système de détection de présence du conducteur permet de protéger la machine et le conducteur des mouvements incontrôlés. Ce système engage automatiquement le frein de stationnement, neutralise les commandes de direction, d'équipement et de transmission et arrête le moteur si le conducteur ne serre pas le frein de stationnement avant de sortir de la cabine. La configuration d'arrêt du moteur peut être modifiée par le concessionnaire Cat à l'aide de l'outil d'entretien ET Cat.



LE BON ORGANISME POUR LA TÂCHE

Le choix d'un corps adapté à vos besoins est essentiel pour obtenir des performances optimales de votre machine. L'AD30 présente deux types de bennes spécifiques, une benne traditionnelle et une benne à éjecteur, ce qui vous permet de choisir la solution la plus efficace pour votre exploitation. En outre, le corps de l'éjecteur peut être facilement retiré et remplacé par une benne pour une machine plus polyvalente. Votre concessionnaire Cat peut vous aider à sélectionner la carrosserie adaptée à votre application spécifique.

CONCEPTION DE LA BENNE

En s'appuyant sur des années d'expérience, les bennes Cat sont conçues pour offrir une longue durée de vie et un faible coût par tonne. Les bennes Cat offrent une résistance, une capacité et une durabilité optimales.

INTÉGRATION CARROSSERIE/ CHÂSSIS

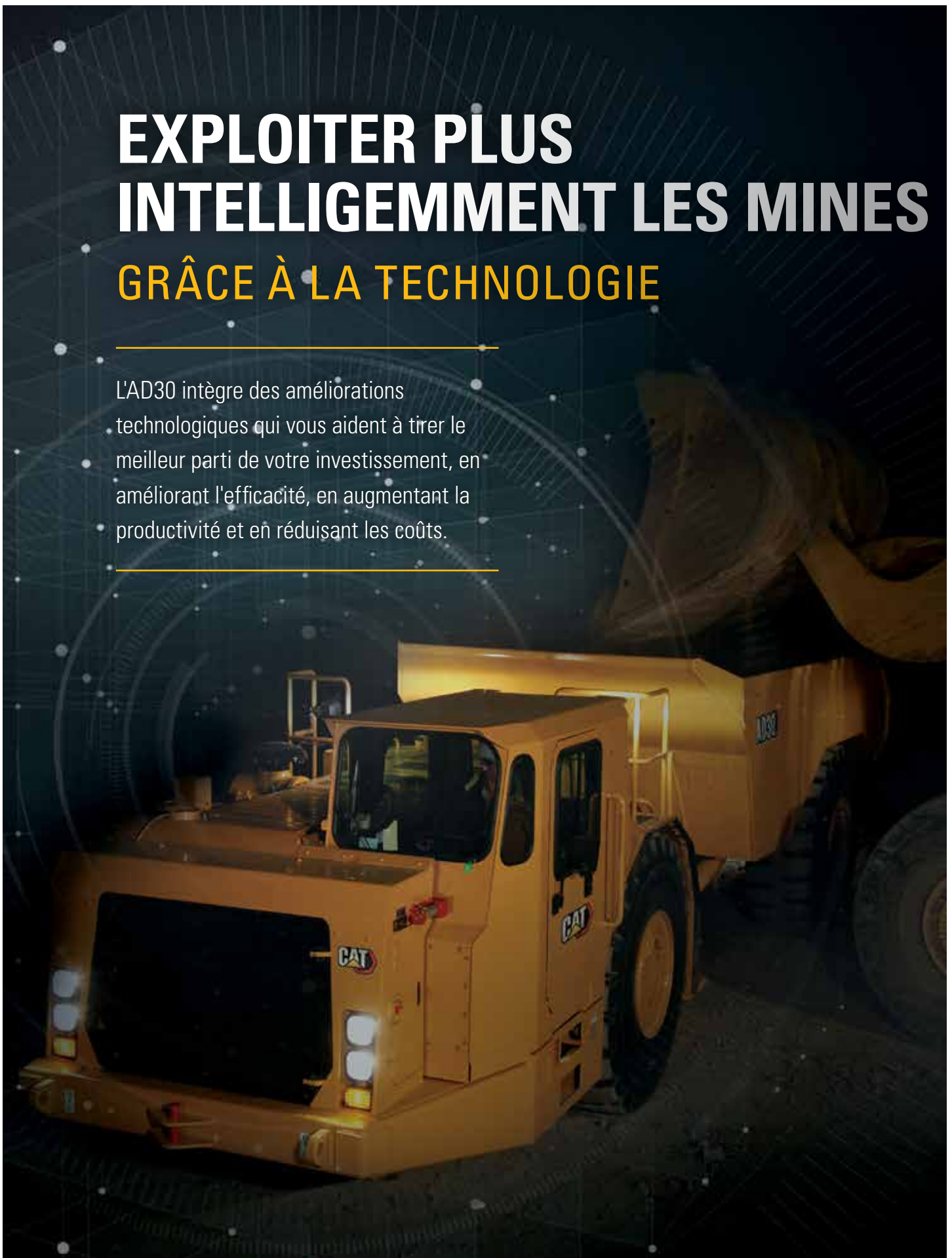
Gage de fiabilité, de résistance et d'une durée de vie supérieure, les bennes Cat sont parfaitement conçues et adaptées au châssis intégré de la machine.

CYCLES DE LEVAGE RAPIDES

Les vérins de benne biétagés garantissent des temps de cycle de vidage rapides (13 secondes pour le levage et 24 secondes pour l'abaissement) avec fonction d'amortissement activée pour protéger le châssis et les composants à la fin du cycle d'abaissement.

EXPLOITER PLUS INTELLIGEMMENT LES MINES GRÂCE À LA TECHNOLOGIE

L'AD30 intègre des améliorations technologiques qui vous aident à tirer le meilleur parti de votre investissement, en améliorant l'efficacité, en augmentant la productivité et en réduisant les coûts.





SYSTÈME DE GESTION DE LA CHARGE UTILE DES CAMIONS (TPMS)

Le TPMS permet à une exploitation minière de gérer les charges utiles et de s'assurer que les camions ne sont pas sous- ou surchargés. Un écran dans la cabine donne aux conducteurs des informations simples et précises sur la charge utile, ce qui leur permet de s'assurer que leurs camions reçoivent la bonne quantité de matériaux à chaque fois.



CAT MINESTAR™ SOLUTIONS

Ce n'est un secret pour personne : l'exploitation minière souterraine présente des défis particuliers en matière de sécurité et d'efficacité. C'est pourquoi nous adaptons les solutions MineStar aux besoins uniques de votre environnement. Les offres technologiques individuelles peuvent être déployées individuellement ou intégrées pour créer un système technologique complet, évolutif et configurable en fonction des besoins de votre exploitation.

Fleet for underground offre une visibilité en temps réel du temps de cycle, de la charge utile et d'autres paramètres opérationnels clés, et assure automatiquement l'enregistrement et le suivi des données en amont et en aval de la chaîne de valeur.

Detect for underground utilise un système de détection de proximité peer-to-peer de haute précision associé à un réseau de communication et de suivi révolutionnaire pour prévenir les incidents et suivre les personnes et les machines - où qu'elles se trouvent sous terre - en temps réel et sans dépendre de l'infrastructure de la mine.

Les produits et services MineStar Health vous permettent de collecter et de transmettre des données sur l'état de santé des machines de l'équipement, ce qui permet d'offrir des services de maintenance proactive et des analyses prédictives de l'équipement.



PLUS DE TEMPS À TRANSPORTER, MOINS DE TEMPS CONSACRÉ À L'ENTRETIEN

L'AD30 est conçu pour être facile à entretenir, réduisant les coûts et les temps de maintenance pour que vous puissiez continuer à travailler.



ACCÈS POUR L'ENTRETIEN

L'accès simplifié aux points d'entretien quotidien facilite les opérations d'entretien et réduit le temps consacré à l'entretien courant.

ACCÈS AU NIVEAU DU SOL

Cette fonctionnalité facilite l'entretien de tous les réservoirs, des filtres, des points de lubrification et du compartiment des robinets de vidange. Dispositif électrique d'amorçage de carburant et filtres à carburant montés à distance pour une plus grande facilité d'entretien.

FILTRES À AIR

Les filtres à air à joint radial sont faciles à remplacer, ce qui réduit le temps requis pour l'entretien du filtre à air. La taille du faisceau du radiateur a été augmentée pour améliorer l'accès au préfiltre et aux filtres. Les filtres d'admission d'air sont maintenant montés à l'avant sur le faisceau du radiateur.

REGARDS DE NIVEAU

Les regards de niveau facilitent les contrôles du niveau des liquides au niveau du sol.

DIAGNOSTIC

ET Cat permet d'effectuer un diagnostic électronique rapide du rendement de la machine et fournit des données de diagnostic essentielles pour réaliser un entretien et des réparations efficaces.

CONNECTEURS ÉLECTRIQUES ÉTANCHES

Les connecteurs électriques sont étanches à l'humidité et à la poussière. Les faisceaux sont couverts afin de les protéger. Les fils électriques sont codés par couleur et numérotés pour faciliter le diagnostic et les réparations.

PRÉLÈVEMENTS PÉRIODIQUES D'ÉCHANTILLONS D'HUILE

L'analyse S-O-SSM permet de détecter les anomalies à un stade précoce, évitant ainsi que des problèmes mineurs ne deviennent des réparations majeures. Les adaptateurs de points de prélèvements d'échantillons sont montés de série sur la machine.

L'EXPLOI- TATION MINIÈRE, — POUR A — **MONDE MEILLEUR**

Les gouvernements et les organismes de réglementation exigent que vous établissiez et suiviez des politiques et des pratiques respectueuses de l'environnement pour répondre à la demande de matériaux extraits. Nous nous efforçons de faire notre part pour nous assurer que nos machines vous aident à respecter ces règlements. Chaque pièce d'équipement Cat est conçue pour être plus performante et plus efficace. En effet, plus nous exploitons les mines de manière optimale, mieux le monde se porte.

Caterpillar continue également à rechercher des sources d'énergie alternatives telles que les biocarburants et le gaz naturel liquéfié, et des options énergétiques comme l'électrification pour trouver de nouveaux moyens de réduire les émissions. L'exploitation minière souterraine continue d'être l'une des premières à adopter des solutions d'équipement mobile durable, en raison de la nécessité d'un environnement de travail propre et sûr.

En outre, nous remettons à neuf et remanufacturons des pièces, des composants et des machines complètes pour augmenter la durée de vie de l'équipement. Nous réutilisons au lieu de jeter, nous conservons l'énergie, nous réduisons les déchets, nous gardons les ressources non renouvelables en circulation pendant plusieurs cycles de vie et nous minimisons le besoin de nouvelles matières premières. Nous sommes également à l'écoute de nos clients et étudions les moyens de les aider dans leurs efforts pour recycler les machines et les composants en fin de vie.

Les rénovations et les mises à niveau améliorent et perfectionnent les machines plus anciennes pour y intégrer des améliorations de l'efficacité et des réductions des émissions, et pour les maintenir en production plus longtemps afin d'économiser l'énergie, de réduire les émissions et de minimiser le besoin en matières premières.



VOUS SOUTENIR SOUS TERRE : UNE ÉQUIPE QUI ÉCOUTE, PERSONNALISE ET COLLABORE

VOTRE PARTENAIRE POUR LE CYCLE DE VIE COMPLET DE L'ÉQUIPEMENT

Personne ne sait mieux que Caterpillar et votre concessionnaire Cat local comment tirer le meilleur parti d'un équipement Cat. Notre partenariat commence par la validation et le test de la machine et se poursuit tout au long de son cycle de vie.

Le réseau unique d'assistance aux concessionnaires Cat offre un service d'experts, des solutions intégrées, une assistance après-vente, un approvisionnement rapide et efficace en pièces détachées, des capacités de remise à neuf et de remanufacturation de classe mondiale et bien plus encore.

Les concessionnaires Cat exploitent près de 200 entreprises locales, chacune entièrement intégrée à la région qu'elle dessert et pleinement engagée envers elle. Cela signifie que vous travaillez avec des gens que vous connaissez, qui connaissent votre entreprise et qui s'adaptent à votre calendrier.

Caterpillar et le personnel du concessionnaire Cat s'associeront avec vous sur place pour améliorer la performance de votre équipement, mais aussi de toute votre exploitation de chargement et de transport.

Vous aurez accès aux pièces et au service, ainsi qu'à des techniciens qui se concentrent sur l'optimisation des réparations afin de maintenir la productivité de vos machines. Et nous vous aidons à former vos conducteurs pour qu'ils aient les compétences et les connaissances dont ils ont besoin pour travailler de la manière la plus efficace et la plus productive possible.

Nous travaillons également à vos côtés pour vous assurer d'optimiser la valeur de votre équipement tout au long de sa durée de vie. Grâce à notre réseau de concessionnaires Cat, nous personnalisons les offres de services pour offrir une solution de maintenance adaptée à votre entreprise, que vous souhaitiez effectuer vous-même la majorité de l'entretien ou que vous cherchiez un partenaire sur place pour gérer l'entretien. Nous avons également des consultants qui peuvent vous aider à prendre de bonnes décisions concernant l'achat, l'exploitation, l'entretien, la réparation, la reconstruction et le remplacement de l'équipement.

MAXIMISER LA VALEUR DE VOTRE ÉQUIPEMENT



Votre parcours avec une pièce d'équipement Cat commence dès l'instant où vous décidez d'en faire l'achat. Mais ce n'est que la première des nombreuses décisions que vous devrez prendre tout au long de son cycle de vie. Caterpillar et les concessionnaires Cat proposent des dizaines de services de gestion d'équipement qui vous aident à prendre soin de votre machine après son utilisation, depuis des offres individuelles qui augmentent vos propres capacités jusqu'à des solutions complètes qui vous permettent d'externaliser la gestion de votre flotte.

En collaboration avec les concessionnaires Cat, nous allons au-delà de la prise en charge de produits individuels pour nous concentrer sur des opérations complètes :

- + Fournir des services qui garantissent que vous avez des machines disponibles quand vous en avez besoin.
- + Vous aider à mieux comprendre comment optimiser les performances des équipements et maximiser leur durée de vie.
- + Exploiter les données sur la santé des équipements et des outils d'analyse sophistiqués pour permettre une approche préventive de la maintenance.
- + Vous aider à prendre de bonnes décisions concernant l'achat, l'exploitation, l'entretien, la réparation, la reconstruction et le remplacement de l'équipement.
- + Nous vous aidons à choisir la bonne option de réparation au bon moment du cycle de vie de l'équipement pour que vos machines restent en service.



DONNÉES TECHNIQUES

Voir cat.com pour les données techniques complètes

MOTEUR		
Modèle du moteur	Cat® C15	
Puissance du moteur – Moteur VR – ISO 14396:2002	299 kW	401 hp
Puissance du moteur - Moteur U.S. EPA Tier 3 – ISO 14396:2002	299 kW	401 hp
Alésage	137 mm	5.4 in
Trajet	172 mm	6,8 po
Désalignement	15,2 L	928 in ³

TRANSMISSION		
Avant – 1er	6,3 km/h	3,9 mph
Avant – 2è	11,3 km/h	7,0 mph
Avant – 3è	20,8 km/h	12,9 mph
Avant – 4è	36,7 km/h	22,8 mph
Inverser – 1er	7,1 km/h	4,4 mph
+ Vitesses de translation maximales avec pneus de série 26,5 × R25.		

CARACTÉRISTIQUES DE FONCTIONNEMENT		
Capacité nominale de la charge utile	30 000 kg	66 139 lb
Poids brut de la machine	60 000 kg	132 300 lb

RÉPARTITION DU POIDS		
Vide		
Essieu avant	67.5 %	
Essieu arrière	32.5 %	
Chargé		
Essieu avant	44.2 %	
Essieu arrière	55.8 %	

CAPACITÉS DE LA BENNE		
Benne basculante – 1	11,30 m ³	14,8 yd ³
Benne basculante – 2 (Standard)	14,40 m ³	18,8 yd ³
Benne basculante – 3	17,50 m ³	22,9 yd ³
Corps large	16,80 m ³	21,9 yd ³
Benne à éjecteur -1	15,20 m ³	19,9 yd ³
Benne à éjecteur -2	16,80 m ³	21,9 yd ³
+ À refus SAE 2:1.		

VÉRINS DE BENNE (MODÈLE DE MOTEUR CONFORME AUX NORMES NIVEAU V)	
Temps de levée	10,5 secondes
Temps de déversement	11,2 secondes
Temps de cycle total	21,7 secondes

DIMENSIONS DE BRAQUAGE		
Rayon de dégagement extérieur	8 571 mm	337,4 in
Rayon de braquage intérieur	5 030 m ³	198 yd ³
Oscillation de l'essieu	10°	
Angle d'articulation	42,5°	

DIMENSIONS DE LA MACHINE		
Benne basculante (STD)	14,4 m ³	18,8 yd ³
Hauteur - Haut du corps vide	2 547 mm	100,3 po
Hauteur – haut de l'arceau	2 600 mm	102,4 po
Taille - Charge corporelle	2 385 mm	93,9 in
Hauteur - Dégagement de la benne	558 mm	22,0 po
Hauteur - sommet du corps surélevé	5 602 mm	220,6 po
Hauteur – Garde au sol	400 mm	15,7 po
Hauteur - sommet de la charge (SAE 2:1)	3 051 mm	120,1 po
Longueur - Corps maximum soulevé	10 743 mm	423,0 in
Longueur - Corps global en bas	10 153 mm	399,7 in
Longueur – De l'essieu avant au pare-chocs avant	3 345 mm	131,7 in
Longueur – de l'essieu avant à l'attelage	1 800 mm	70,9 po
Longueur - Empattement des roues	5 200 mm	204,7 po
Longueur - de l'essieu arrière à la queue	1 608 mm	63,3 in
Longueur - de la roue arrière à la carrosserie surélevée	1 061 mm	41,8 in
Largeur – Pneumatique global	2 650 mm	104,3 po
Largeur – machine sans godet	2 690 mm	105,9 po
Largeur – machine sans godet	2 690 mm	105,9 po
Largeur de dégagement recommandée	4 000 mm	157,5 po
Largeur de dégagement recommandée	4 000 mm	157 po
*Les dimensions de dégagement sont fournies à titre de référence seulement.		

ÉQUIPEMENT DE SÉRIE ET EN OPTION

L'équipement de série et en option peut varier. Pour plus de détails à ce sujet, communiquez avec votre concessionnaire Cat.

GROUPE MOTOPROPULSEUR		
	Standard	En option
Contrôle du ralentisseur de freinage, automatique	x	
Freins : Disques sur toutes les roues, refroidis par huile, multiple-disc (SAFR)	x	
Freins de stationnement, quatre roues	x	
Contrôlez le changement d'accélérateur	x	
Moteur diesel six cylindres C15 Cat, Refroidisseur final air-air (ATAAC)	x	
Options de moteur, choisissez parmi		x
– Moteur, réduction de la ventilation (VR)		
– Moteur, réduction de la ventilation (VR), prêt pour le passage de l'air		
– Moteur, Tier 3		
Options de post-traitement (pour utilisation avec le moteur VR uniquement) Filtre à particules diesel - (DPF) (filtre à passage)		x
Système de remplissage rapide		x
Quatre roues motrices	x	
Aide à l'amorçage de carburant	x	
Blocage de l'engrenage avec le plateau en haut, programmable	x	
Limitation de la vitesse au sol, programmable	x	
Engagement du commutateur de frein de stationnement – Pousser pour appliquer/Pousser pour appliquer		x
Préfiltre d'air d'admission du moteur	x	
Circuit de direction secondaire		x
Transmission Powershift automatique à trains planétaires (4F/1R)	x	
Convertisseur de couple avec verrouillage automatique	x	

ÉQUIPEMENT ÉLECTRIQUE		
	Standard	En option
Alarme de marche arrière	x	
Alternateur, 95 A	x	
Sectionneur, 2 postes, niveau du sol	x	
Démarrage électrique, 24V	x	
Eclairage, Halogène	x	
Éclairage, LED		x
Coupe-batterie		
Isolation au niveau du sol, Commutateur d'isolement en cabine		x
Isolation au niveau du sol, Interrupteur d'arrêt du moteur		x
Isolation au niveau du sol, Isolation dans la cabine, moteur interrupteur d'arrêt du moteur		x
Groupe de prises, démarrage auxiliaire	x	
Interrupteur d'arrêt, niveau du sol	x	

TECHNOLOGIE		
	Standard	En option
Système de mesure de la charge utile des camions (TPMS)		x

PNEUS, JANTES ET ROUES		
	Standard	En option
Pneus (au choix)	x	
– Pneu, 26,5 × 25 VSNT Bridgestone		
– Pneu, 26,5 × 25 VSDL Bridgestone		
Jantes (jeu de 4)	x	

POSTE DE CONDUITE		
	Standard	En option
Cabine homologuée ROPS/FOPS		
Ouvert	x	
Fermé		x
Centrale de surveillance électronique Caterpillar (CEMS), tableau de bord tableaux d'instruments	x	
Système de détection de présence du conducteur	x	
Application automatique des freins (ABA)	x	
Manomètres de pression de freinage		x
Rétroviseurs, vue arrière	x	
Siège, siège de l'opérateur suspendu avec ceinture de sécurité rétractable	x	
Siège, entraîneur/passager avec ceinture de sécurité	x	
Volant, inclinable et télescopique	x	
Indicateur de clignotant	x	

AUTRE ÉQUIPEMENT		
	Standard	En option
Adaptateurs, échantillon d'huile	x	
Alarme, plateau en haut	x	
Suppression d'incendie Ansul, humide		x
Gardes-ventre	x	
Bouchon de radiateur à ouverture manuelle	x	
Caméra, couleur, face arrière		x
Purificateur d'échappement catalytique / silencieux	x	
Couvertures, échappement	x	
Coupe-feu	x	
Poignées et mains courantes	x	
Extension de la main courante		x
Attelage, articulé et oscillant	x	
Benne basculante (14.4 m ³ /18.8 yd ³)	x	
Benne basculante (11.3 m ³ /14.8 yd ³ ; 17.5 m ³ /22.9 yd ³ ; 16.8 m ³ /21.9 yd ³)		x
Corps de l'éjecteur (15.2 m ³ /19.9 yd ³ ; 16.8 m ³ /21.9 yd ³)		x
Doublures de carrosserie		x
Couvercle, anti-vandalisme pour l'expédition		x
Anneaux de levage, cadre	x	
Circuit de lubrification		
Corps automatique, à benne ou à éjecteur		x
Centralisé, corps éjectable		x
Minetransfer		x
Protection contre le déversement, avant, pour le corps	x	
Goupille de remorquage, avant et arrière	x	



AD30

Tombereau

Pour en savoir plus sur les produits Cat, les services des concessionnaires et les solutions proposées, visitez notre site Internet à l'adresse www.cat.com

P5DJ1164-01

Les matériaux et les données techniques peuvent être modifiés sans préavis. Les machines illustrées peuvent comporter de l'équipement additionnel. Pour connaître les options offertes, communiquez avec votre concessionnaire Cat.

© 2023 Caterpillar. Tous droits réservés. CAT, CATERPILLAR, LET'S DO THE WORK, leurs logos respectifs, le « Caterpillar Corporate Yellow », les emballages « Power Edge » et « Modern Hex » Cat, ainsi que l'identité visuelle de l'entreprise et des produits qui figurent dans le présent document sont des marques de commerce de Caterpillar qui ne peuvent être exploitées sans autorisation.

