

120 GC

MOTONIVELADORA



Potencia del motor
Peso en orden de trabajo

115-128 kW (154-171 hp)
14.496 kg (31.958 lb)

El Motor Cat® C4.4 cumple con las normas de emisiones Tier 4 final de la EPA de EE.UU., Stage V de la UE y Tier 5 de Corea.



CAT[®] 120 GC

LLEGUE HASTA EL FINAL

La Motoniveladora **120 GC Cat** combina un rendimiento fiable con una posesión y operación rentables. Realizar el mantenimiento de la máquina es fácil gracias a los filtros agrupados. Las opciones de comodidad, incluidos el sistema de calefacción/enfriamiento o el asiento con suspensión neumática, lo mantienen productivo durante todo el día.



NIVELACIÓN DEL CAMINO

La Motoniveladora Cat 120 GC logra la pendiente ideal con controles hidráulicos de operación sencilla, rápidos y precisos.

- + RENDIMIENTO CONSTANTE Y FIABLE PARA REALIZAR EL TRABAJO
- + OPCIONES DE CABINA PARA UNA COMODIDAD IDEAL
- + FACILIDAD DE MANTENIMIENTO Y SERVICIO

CABINA DISEÑADA PARA PROPORCIONAR COMODIDAD

Aumente la productividad y la eficiencia con las opciones de cabinas Confort.

OPERACIÓN DE BAJO COSTO POR HORA

Los ciclos de mantenimiento prolongados y el ventilador proporcional a la demanda mantienen bajos los costos generales.

RENDIMIENTO FIABLE

Obtenga un movimiento preciso y uniforme de la hoja con la barra de tiro, el círculo, la vertedera (DCM, drawbar circle moldboard) y los controles Cat. La opción de tracción en todas las ruedas (AWD, All-wheel drive) proporciona más tracción y maniobrabilidad.

TRABAJE MÁS... GASTE MENOS

Obtenga hasta un 5 % de ahorro en combustible usando la modalidad Eco



SITUACIÓN:

EN COMPARACIÓN CON NO USAR LA MODALIDAD ECO



TECNOLOGÍA CAT LINK

ELIMINA LAS SUPOSICIONES EN EL MOMENTO DE ADMINISTRAR EL EQUIPO

La tecnología telemática Cat Link ayuda a eliminar la complejidad de la administración de los sitios de trabajo mediante la recopilación de datos generados por el equipo, los materiales y las personas, que luego se presentan en formatos personalizables.



PRODUCT LINK™

Product Link™ recopila datos de manera automática y precisa de los activos, sin importar el tipo ni la marca. A través de las aplicaciones web y móviles, se puede ver en línea la información, como ubicación, horas, consumo de combustible, productividad, tiempo de inactividad, alertas de mantenimiento, códigos de diagnóstico y estado de la máquina.



VISIONLINK®

Acceda a la información en cualquier momento y lugar con VisionLink®. Use estos datos a fin de tomar decisiones fundamentadas para aumentar la productividad, reducir los costos, simplificar el mantenimiento y mejorar la seguridad en el sitio de trabajo. Con diferentes opciones de niveles de suscripción, su distribuidor Cat puede ayudarlo a configurar exactamente lo que necesita para conectar la flota y administrar el negocio sin tener que pagar funciones adicionales que no desea. Las suscripciones están disponibles con informes mediante celular o satélite (o ambas).

SERVICIO RÁPIDO

FÁCIL MANTENIMIENTO



VENTILADOR REVERSIBLE

Pase menos tiempo limpiando el sistema de enfriamiento con la opción de ventilador reversible. La limpieza al menos una vez a la semana ayuda a reducir los costos y a aumentar el tiempo de funcionamiento.

INTERVALOS DE SERVICIO MÁS LARGOS

Reduzca los gastos de funcionamiento y pase más tiempo trabajando con los intervalos de filtros prolongados.

UBICACIÓN AGRUPADA

Haga el servicio de su máquina más rápido con el acceso fácil a los filtros en la ubicación central para poder realizar el mantenimiento preventivo rápidamente y seguir con el próximo trabajo.

SOPORTE AJUSTABLE

Ingresa a la cabina fácilmente y acerque la consola de control a su lugar. La opción de asiento con suspensión neumática se ajusta fácilmente y ayuda a mejorar la postura, aumenta la comodidad y reduce la fatiga.

VENTILACIÓN

La opción de sistema de enfriamiento y calefacción lo ayuda a mantenerse cómodo durante el día.

MEDIDOR DIGITAL DE INCLINACIÓN DE LA HOJA

Reduzca la necesidad de comprobaciones manuales de la pendiente para mantener su seguridad y la del lugar de trabajo. El medidor digital de inclinación de la hoja optativo se integra directamente en la pantalla de visualización de información.



OPCIONES AJUSTABLES

COMODIDAD CUANDO SE LA REQUIERE



CÓMODA PANTALLA

Vea la información de la máquina y de diagnóstico delante de usted en la pantalla del tablero de instrumentos.



VISIBILIDAD EXTRAORDINARIA

Los espejos laterales y retrovisores le ofrecen una amplia vista del sitio de trabajo. La opción de cámara de visión trasera ofrece una amplia vista detrás de la máquina para tener una mejor visibilidad.



CONTROLES PRECISOS

Conviértase en parte de la máquina usando los controles hidráulicos rápidos y precisos para impulsar el trabajo. La servotransmisión cambia durante el desplazamiento para minimizar los cambios de marchas. La función AWD le ofrece más tracción para manejar sobre todo tipo de terrenos.



FACILIDAD DE ENCENDIDO Y APAGADO

Trabaje seguro usando los tres puntos de contacto al entrar y salir de la máquina con las pasarelas y los pasamanos estratégicamente ubicados.

VEA SUS INVERSIONES IR MÁS ALLÁ

DISEÑADA PARA DURAR

MAXIMICE LA VIDA ÚTIL DEL COMPONENTE

Disminuya los requisitos de engrase diarios y las reparaciones del círculo y el piñón con la opción Circle Saver. Es sencillo acceder a la conexión de engrase y mantenerla.

REDUZCA EL DAÑO

La protección de la transmisión estándar protege contra el daño por debajo de la máquina. Mantenga la máquina funcionando sin problemas en aplicaciones exigentes con las protecciones optativas para instalar debajo de la cabina y los guardabarros.

CONSERVE SU MÁQUINA

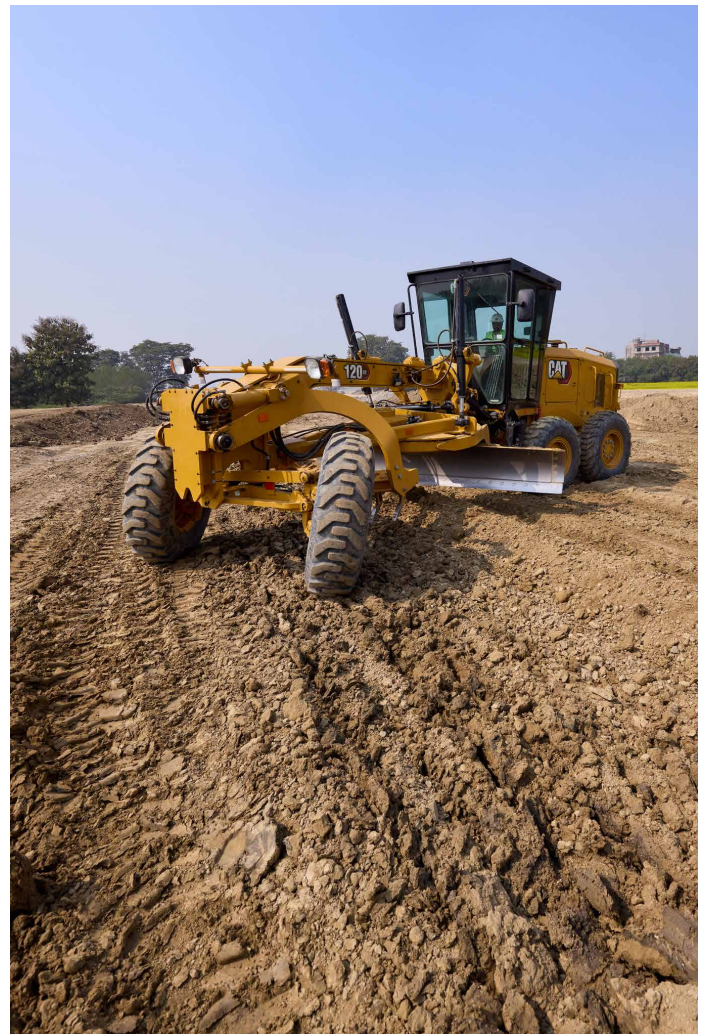
La opción de embrague deslizante del mando circular protege al mando de piñón y los dientes del círculo contra el daño.

OPCIÓN DE TRACCIÓN EN TODAS LAS RUEDAS

La opción AWD mejora la tracción y la maniobrabilidad en material suelto. El aumento de potencia de la función AWD permite usar la máquina en terrenos irregulares con tracción adicional para lograr una mejor productividad.

MÁS QUE MÁQUINAS

Cuando compra un equipo Cat, obtiene mucho más que la máquina. También obtiene el respaldo de la mejor red de distribuidores, que ofrecen una variedad de soluciones flexibles, tecnología, herramientas y más. Son Convenios de Valor para el Cliente (CVA, Customer Value Agreements) y soluciones financieras. Son opciones de servicio y reparación rentables. Son piezas de calidad y componentes de precisión. Son opciones de equipos de alquiler y usados. Todo gira en torno al respaldo que se construye en torno a su éxito.





MUEVA MÁS MATERIAL
CON LOS ACCESORIOS CAT



ESCARIFICADOR DE MONTAJE INTERMEDIO



DESGARRADOR



HOJA DELANTERA

MEJORE SU PRODUCTIVIDAD

Desde un desgarrador hasta una hoja frontal, amplíe la versatilidad de la máquina con los accesorios Cat, diseñados para adaptarse a sus necesidades y aumentar la fiabilidad, el rendimiento, la seguridad y la estabilidad.

ESPECIFICACIONES TÉCNICAS

Consulte cat.com para conocer las especificaciones completas.

TREN DE FUERZA		
Modelo de motor	C4.4 Cat®	
	Cumple con las normas de emisiones Tier 4 final de la EPA de EE.UU., Stage V de la UE y Tier 5 de Corea	
Potencia neta del motor	128 kW	171 hp
Potencia neta del motor (AWD)	128 kW	171 hp
Cilindrada	4,4 L	268.5 pulg ³
Calibre	105,0 mm	4,1"
Carrera	127,0 mm	5,0"
Aumento de par (ISO 9249)	21 %	
Par máximo (ISO 9249)	738 N•m	544 lb•pie
Cantidad de cilindros	4	
Reducción de potencia por altitud	3.000 m	9,842'
Capacidad estándar	50 °C	122 °F

- La potencia neta se prueba de acuerdo con las normas ISO 9249, SAE J1349 y EEC 80/1269 vigentes en el momento de la fabricación.
- La potencia neta disponible en el volante cuando el motor está equipado con ventilador, filtro de aire, postratamiento y alternador, y una velocidad del motor de 2.000 rpm.

PESO DE LA MÁQUINA		
Peso*	14.496 kg	31.958 lb
Mando en todas las ruedas (AWD)	15.042 kg	33.162 lb

* El peso en orden de trabajo con equipamiento típico incluye neumáticos, bloque de empuje, desgarrador, protección inferior, operador y tanques de fluidos y combustible completos.

CAPACIDADES DE LLENADO DE SERVICIO		
Tanque de combustible	269 L	71 gal EE.UU.
Mando del círculo con embrague deslizante	7,0 L	1,8 gal EE.UU.
Mando del círculo sin embrague deslizante	1,5 L	0,4 gal EE.UU.
Cárter del motor	7,6 L	2,0 gal EE.UU.
Sistema de enfriamiento	39 L	10,3 gal EE.UU.
Sistema hidráulico	55 L	14,5 gal EE.UU.
Transmisión	17 L	4,5 gal EE.UU.

ALCANCE DE LA HOJA			
Desplazamiento central del círculo			
Derecho	656 mm	25,8"	
Izquierdo	656 mm	25,8"	
Desplazamiento lateral de la vertedera			
Derecho	663 mm	26,1"	
Izquierdo	512 mm	20,2"	
Alcance de la punta de la hoja			
Avance			40°
Hacia atrás			5°
Levantamiento máximo sobre el suelo	410 mm	16,1"	
Profundidad máxima de corte	775 mm	30,5"	

VERTEDERA		
Ancho de la hoja	3,7 m	12'
Altura de la hoja	580 mm	20"
Ancho de la cantonera	152 mm	6"
Ancho de cuchilla	152 mm	6"
Radio del arco	413 mm	16,3"
Espacio libre de paso	112 mm	4,7"

DIMENSIONES		
Longitud de la máquina*	9.941 mm	391,4"
Altura máxima con accesorios	3.787,8 mm	149,1"
Ancho	2.402 mm	94,6"
Ancho (AWD)	2.549,9 mm	100,4"

*Generalmente equipada con bloque de empuje y desgarrador.

SISTEMA DE AIRE ACONDICIONADO	
El sistema de aire acondicionado en esta máquina contiene el refrigerante de gases fluorados de efecto invernadero R134a (potencial de calentamiento global = 1.430). El sistema contiene 2,0 kg de refrigerante, que tiene un equivalente de CO ₂ de 2,86 toneladas métricas.	

EQUIPO ESTÁNDAR Y OPTATIVO

El equipo estándar y optativo puede variar. Comuníquese con su distribuidor Cat para obtener más detalles. No todas las opciones están disponibles en todas las regiones.

TREN DE FUERZA	ESTÁNDAR	OPTATIVO
Motor C4.4 Cat	•	
Modalidad Eco	•	
Ventilador proporcional a la demanda	•	
Ventilador reversible		•
Mando en todas las ruedas (AWD)		•
CABINA	ESTÁNDAR	OPTATIVO
Asiento estándar	•	
Asiento con suspensión mecánica		•
Asiento con suspensión neumática		•
Controles de volante de dirección o palanca	•	
ROPS/FOPS	•	
Sistema de calefacción o enfriamiento de la cabina		•
Limpiaparabrisas trasero		•
Cabina base	•	
Cabina plus		•
Cabina de bajo perfil		•
Pantalla de información	•	
Luces halógenas		•
Lista para radio de entretenimiento		•
Rejilla de ventana trasera		•
Limpiaparabrisas delantero	•	
Medidor digital de inclinación de la hoja		•
Product Link™	•	
VERTEDERA CIRCULAR DE LA BARRA DE TIRO	ESTÁNDAR	OPTATIVO
Vertedera de giro de la barra de tiro estándar	•	
Embrague deslizante del mando del círculo		•
Circle Saver		•
Vertedera de 3,7 m (12')	•	
Vertedera de 3,1 m (10')		•
Vertedera de 4,3 m (14')		•

SEGURIDAD Y PROTECCIÓN	ESTÁNDAR	OPTATIVO
Freno de estacionamiento	•	
Bocina de señalización/advertencia	•	
Espejo retrovisor	•	
Cámara de visión trasera		•
Frenos hidráulicos	•	
Sistema de dirección secundaria		•
Espejos laterales	•	
Pasarelas y pasamanos	•	
ACCESORIOS	ESTÁNDAR	OPTATIVO
Bloque de empuje		•
Desgarrador		•
Escarificador		•
Hoja delantera		•

Para obtener información más completa sobre los productos Cat, los servicios del distribuidor y las soluciones del sector, visite nuestro sitio web www.cat.com.

© 2024 Caterpillar. Todos los derechos reservados.

VisionLink es una marca registrada de Caterpillar Inc., registrada en los Estados Unidos y en otros países.

Los materiales y las especificaciones están sujetos a cambios sin previo aviso. Las máquinas que se muestran en las fotografías pueden incluir equipos adicionales. Consulte con su distribuidor Cat para conocer las opciones disponibles.

CAT, CATERPILLAR, LET'S DO THE WORK, sus respectivos logotipos, Product Link, el color "Caterpillar Corporate Yellow", la imagen comercial de "Power Edge" y Cat "Modern Hex", así como la identidad corporativa y de producto utilizadas en la presente, son marcas comerciales de Caterpillar y no pueden utilizarse sin autorización.
www.cat.com www.caterpillar.com

ASXQ3264-03 (04-2024)
Reemplaza ASXQ3264-02
Número de fabricación 01A
(Europe, N Am,
Korea, Colombia)

