

FM558 GF/FM558 LL

MACHINES FORESTIÈRES



Modèle de moteur
Puissance nette – ISO 9249
Puissance moteur – ISO 14396

C7.1 Cat®
222,5 kW (298 HP)
225,1 kW (302 HP)

CAT®

FM558 GF/ FM558 LL

MACHINES FORESTIÈRES

Dans sa catégorie, il n'existe pas de meilleure machine pour le transport du bois que la nouvelle génération de Cat FM558®. La machine est dotée des fonctionnalités de sécurité et de confort les plus avancées du secteur, ce qui rend vos opérations de chargement de bois et votre exploitation forestière générale plus productives et agréables.



APPLICATIONS FORESTIÈRES GÉNÉRALES



CHARGEUSE FORESTIÈRE

CONFORT INÉGALÉ DE LA CABINE

La FM558 est généralement utilisée sur des sites accidentés et difficiles. C'est la raison pour laquelle il est important que la cabine puisse maintenir le confort et la protection du conducteur contre la fatigue, le stress, le bruit et les températures extérieures.

PUISSANCE ET EFFICACITÉ ACCRUES

Déplacez facilement le bois grâce à une puissance moteur et une puissance de rotation augmentées respectivement de 25 % et de 30 %. Le mode de levage pour charges offre des performances supplémentaires pour les grumes de plus grande taille et la puissance de translation accrue de 15 % vous permet de travailler plus rapidement que jamais.

DES COÛTS D'ENTRETIEN RÉDUITS

Les intervalles d'entretien prolongés et synchronisés de la FM558 vous permettent de consacrer davantage de temps au travail tout en vous offrant une économie des coûts d'entretien pouvant atteindre 15 % par rapport au modèle précédent.

TOUTES DERNIÈRES CARACTÉRISTIQUES



Améliorations du moniteur de la cabine

- L'interface utilisateur toujours plus améliorée permet une navigation intuitive tout en minimisant l'interruption de performance via le menu tactile facile à utiliser.
 1. Identifiez rapidement les applications avec une vue de liste sous forme de grille, des noms d'application abrégés et des options de menu catégorisées.
 2. Un centre de notifications fournit au conducteur les informations importantes et affiche des messages sans réduire l'image de la caméra.
 3. Des notifications à code couleur permettent de distinguer les messages critiques des autres messages.
 4. Utilisez le code QR sur le moniteur pour découvrir la machine et les fonctions technologiques au moyen d'une série complète de vidéos explicatives.
- Améliorez la visibilité afin de simplifier et de sécuriser les travaux d'entretien avec un éclairage d'inspection en option.
- Le système intégré de gestion de l'état des véhicules (Integrated Vehicle Health Management) de série alerte les conducteurs, en leur indiquant des instructions d'entretien ainsi que les pièces nécessaires, de manière à éviter toute immobilisation inutile.

Numéro de version : 07B

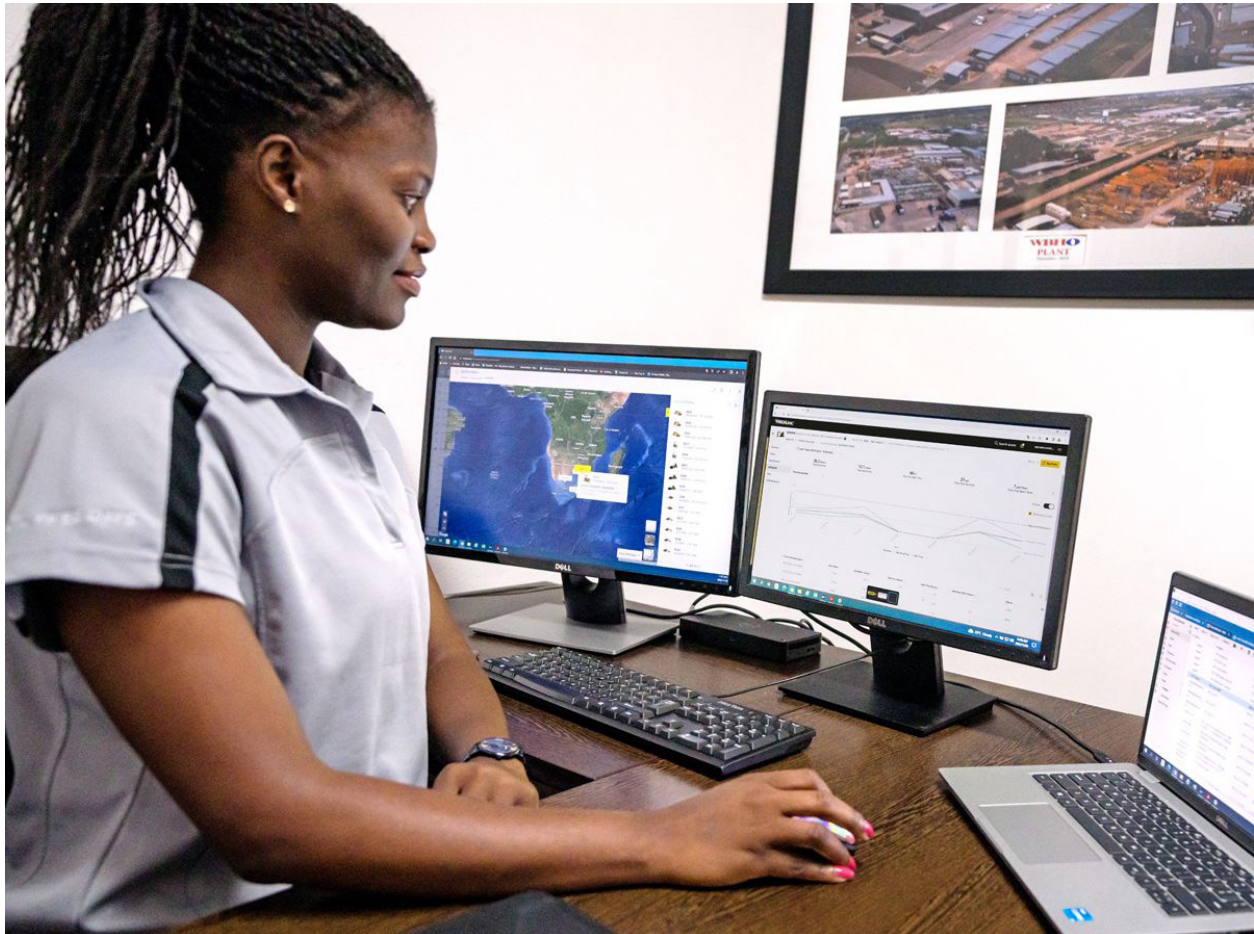


FINIES LES APPROXIMATIONS LORS DE LA GESTION DE VOS ÉQUIPEMENTS

- VisionLink® fournit des informations de données exploitables pour toutes les ressources, indépendamment de la taille du parc ou du constructeur d'équipement.* Examinez les données d'équipement à partir de votre ordinateur de bureau ou de votre appareil mobile afin de maximiser le temps productif et d'optimiser vos ressources. Les tableaux de bord fournissent des informations telles que les heures, les kilomètres, la position, le temps de ralenti et la consommation de carburant. Prenez des décisions éclairées qui permettent de réduire les coûts, de simplifier l'entretien et d'améliorer la sécurité sur votre chantier.
- VisionLink Productivity collecte et résume des données télématiques de machine et de chantier à partir de tous vos équipements, indépendamment du constructeur.* Visualisez des informations exploitables comme le temps au ralenti, la consommation de carburant, la localisation, la charge utile, le nombre de chargements, le nombre total de cycles, etc. pour améliorer le rendement, la productivité et l'utilisation des machines. Accédez aux données depuis n'importe où, via un appareil mobile, une tablette ou un ordinateur de bureau, sur le chantier ou à distance.
- Cat® Inspect est une application mobile qui vous permet de facilement réaliser des contrôles d'entretien préventif (PM) numériques, des inspections et des tours d'inspection quotidiens. Les inspections peuvent être facilement intégrées à d'autres systèmes de données Cat comme VisionLink, ce qui vous permet de garder un œil sur votre parc.
- Remote Troubleshoot (Dépannage à distance) est une application mobile qui permet à votre concessionnaire Cat de réaliser des tests de diagnostic sur votre machine connectée à distance afin de garantir la résolution rapide des problèmes et réduire les temps d'arrêt.
- Remote Flash (Mise à jour à distance) est une application mobile qui vous permet de mettre à jour le logiciel embarqué sans la présence d'un technicien. Vous pouvez ainsi lancer des mises à jour de logiciel à votre convenance afin d'augmenter votre efficacité opérationnelle globale.
- Le localisateur d'équipement PL161 Cat vous permet de suivre les équipements sur l'ensemble des chantiers, de réduire le nombre d'équipements perdus et de planifier l'entretien et le remplacement des équipements. La fonction de reconnaissance de l'outil de travail** ajuste automatiquement les paramètres de la machine en fonction de l'outil sélectionné.

***La disponibilité des champs de données peut varier selon l'équipementier.**

****La fonction de reconnaissance est disponible sur certains modèles de pelle hydraulique. Pour de plus amples informations, veuillez consulter votre concessionnaire Cat.**



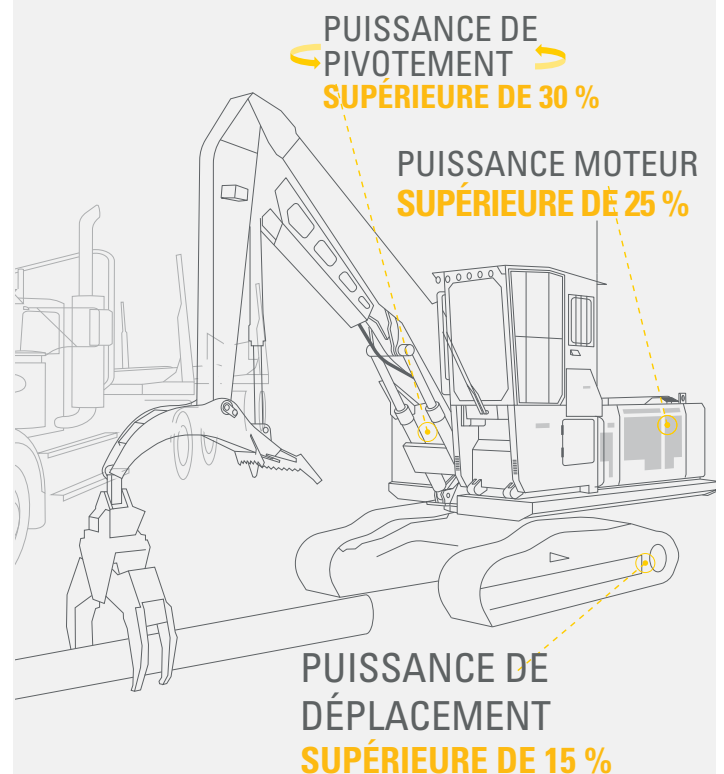
PERFORMANCES EXCEPTIONNELLES



- Le Moteur C7.1 Cat offre une puissance supérieure de 25 %* et peut utiliser du biodiesel et des carburants renouvelables.
- Le mode Smart permet de réduire la consommation de carburant en adaptant automatiquement la puissance moteur et hydraulique aux conditions de travail.
- Saisissez et placez les grumes avec puissance et précision grâce au tout nouveau système de commande électrohydraulique.
- Le mode de levage pour charges lourdes associé à un couple de rotation de 30 % supérieur* vous aident à déplacer des grumes lourdes en toute confiance.
- Couvrez le terrain plus rapidement que jamais auparavant grâce à une puissance de translation supplémentaire de 15 %*.
- Les options hydrauliques auxiliaires vous permettent d'utiliser des grappins Cat et bien d'autres équipements.
- Travaillez dans des environnements extrêmes grâce à une capacité de température ambiante élevée standard de 52 °C (126 °F) et une capacité de démarrage à froid à -32 °C (-25 °F).

***Tous les pourcentages sont comparés par rapport à ceux du modèle 558 de l'année 2021.**

FAIRE D'AVANTAGE DE TRAVAIL



CONFORT DE CONDUITE INÉGALÉ

- Pour la cabine, les conducteurs peuvent choisir l'entrée par l'arrière ou sur le côté et cette dernière offre une console inclinable et un espace supplémentaire de 25 %*.
- Le double système de chauffage/ventilation/climatisation assure aux conducteurs un confort optimal, par temps chaud comme par temps froid.
- Un siège à suspension pneumatique chauffant et climatisé plus large permet d'améliorer le confort de travail tout au long de l'année.
- Toutes les commandes sont à portée immédiate afin de réduire les torsions et les rotations et de vous permettre de rester concentré sur la zone de travail.
- Des rehausses de cabine – 165 mm (6'1/2") à inclinaison fixe ou à cavage hydraulique 1219 mm (48") – sont disponibles pour répondre à tous vos besoins.
- La garniture spéciale du pavillon, ainsi que l'étanchéité des vitres et des portes, permettent d'atténuer le bruit, avec à la clé un intérieur aussi calme que celui des meilleurs tombereaux actuels.
- Rangez facilement vos affaires dans les espaces de rangement situés en dessous et derrière le siège ainsi que dans les consoles de la cabine.
- Utilisez la technologie Bluetooth® et les ports USB de la radio équipés de série pour connecter vos dispositifs personnels et passer des appels mains libres.

****Tous les pourcentages sont comparés par rapport à ceux du modèle 558 de l'année 2021.***



FACILITÉ D'UTILISATION



- Cat® continue à améliorer la fonctionnalité de l'interface utilisateur pour des conducteurs de tous niveaux de compétence. Le moniteur à écran tactile est un outil facile à utiliser qui présente le tableau de bord du chantier dans un format intuitif.
- Le localisateur d'équipement PL161 Cat est un appareil Bluetooth conçu pour indiquer aux utilisateurs où se trouvent les équipements sur l'ensemble des chantiers. Ce dernier permet de réduire le nombre d'équipements perdus et de planifier l'entretien et le remplacement des équipements. Le PL161 s'intègre facilement à VisionLink pour permettre une gestion complète du parc de machines et d'équipements à partir du tableau de bord sur un smartphone ou une tablette afin de visualiser les détails de localisation et de suivi.
- Les applications de productivité sont affichées dans une vue Grille lisible en cours de déplacement et la navigation de l'écran tactile est programmée de façon à offrir des performances de chantier continues, sans retards.
- Un bouton-poussoir de démarrage du moteur, sans clé, renforce la sécurité par l'utilisation de codes d'identification de conducteur pour limiter et suivre l'accès à la machine. Les codes peuvent être saisis manuellement ou à l'aide du porte-clés Bluetooth disponible en option.
- Naviguez rapidement sur le moniteur à écran tactile haute résolution de 254 mm (10 in) standard ou à l'aide de la molette de commande.
- Il est encore plus facile de déplacer la pelle hydraulique grâce à la direction de bras Cat. Appuyez sur un bouton et utilisez une main pour avancer et tourner au lieu des deux mains sur des leviers ou des deux pieds sur des pédales.
- Vous n'êtes pas certain de comprendre le fonctionnement d'une fonction ou de savoir comment entretenir la machine ? Assurez-vous de toujours disposer du manuel du conducteur à portée de vos doigts sur le moniteur à écran tactile.
- Le relais auxiliaire en option permet d'alimenter et d'arrêter les radios CB et d'autres équipements, sans que vous ayez à lâcher les manipulateurs.



CONFIGURATIONS POLYVALENTES

Applications forestières générales

1. Le modèle pour applications forestières générales est idéal pour les travaux routiers, l'abordage, le traitement et l'ébranchage.
2. Avec une flèche normale et une attache rapide, vous pouvez équiper la FM548 d'une cisaille, d'un godet, d'une pince, d'une débroussailluse-déchiqueteuse et d'autres équipements pour des travaux réalisés rapidement et efficacement.
3. Une option sans équipement avant vous permet de personnaliser la machine pour l'adapter à vos applications.

Chargeur forestier

1. La configuration du chargeur forestier est parfaite pour le chargement de tombereaux, le chargement à talons jumelés, les applications de grappin motorisé et le travail en scierie.
 2. Un vérin à talon monté par-dessous fournit une force maximale pour le débardage avec un grappin Cat. Une pompe à cylindrée variable offre une fonctionnalité de rotation à grand débit pour les pinces à talon et à grumes et les grappins motorisés et à talons jumelés.
 3. Un vérin à talon monté par-dessus permet une hauteur de déversement maximale pour le chargement des tombereaux et optimise la hauteur de levage dans les applications de scierie.
- Robustes, fiables, simples à entretenir, les grappins forestiers Cat ont une capacité de 1 322 mm (52 in) à 1 524 mm (60 in).



ENTRETIEN SIMPLIFIÉ



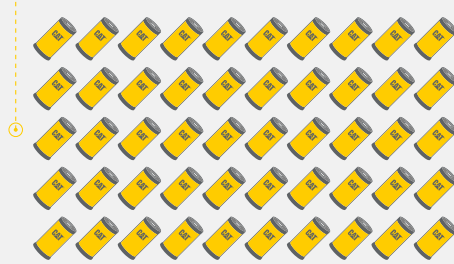
- Optimisez la productivité grâce aux rappels d'entretien proactifs. Le système intégré de gestion de l'état du véhicule alerte le conducteur, lui fournit des instructions d'entretien étape par étape et lui indique les pièces nécessaires, de manière à éviter des temps d'arrêt inutiles.
- Attendez-vous à une économie pouvant atteindre 15 % sur les coûts d'entretien par rapport au modèle précédent. (Économies calculées sur 12 000 heures de fonctionnement.)
- Le système de régénération du moteur fonctionne automatiquement sans intervention de la part du conducteur ou interruption pour travailler.
- L'utilisation des huiles et des filtres d'origine Cat® et la réalisation de la surveillance Schedule Oil Sampling (S-O-SSM) type permettent de doubler l'intervalle d'entretien actuel jusqu'à 1 000 heures et vous offre un plus grand temps productif pour la réalisation du travail.
- Les orifices S-O-S simplifient l'entretien, et permettent le prélèvement rapide et aisé d'échantillons de liquide à des fins d'analyse.
- Le filtre à particules diesel ne requiert aucune maintenance.
- Remplacez les filtres à carburant toutes les 1 000 heures, deux fois l'intervalle des précédents filtres.
- Le tout dernier filtre à huile hydraulique offre de meilleures performances de filtration, ainsi que des clapets antiretour permettant de conserver l'huile parfaitement propre lors du remplacement du filtre. De plus, sa durée de service est prolongée et son intervalle de remplacement est porté à 3 000 heures, soit 50 % de plus que pour les conceptions de filtre précédentes.
- Les ventilateurs de refroidissement hautes performances fonctionnent uniquement si nécessaire. Vous pouvez programmer les intervalles selon lesquels le sens de marche des ventilateurs doit s'inverser automatiquement, afin que les faisceaux restent propres sans avoir à interrompre votre travail.
- La fonctionnalité Product Link™ standard indique l'emplacement, les heures de fonctionnement, la consommation de carburant, la productivité, le temps d'inactivité, les codes de diagnostic et d'autres données de la machine à la demande via l'interface en ligne VisionLink, pour vous aider à améliorer l'efficacité du chantier et réduire vos coûts d'exploitation.
- La fonction de dépiage des pannes à distance** vous met en contact avec un professionnel du service après-vente du concessionnaire pour vous aider à résoudre votre problème et à vous remettre rapidement au travail.
- Les mises à jour à distance** surveillent vos activités afin de vérifier que le logiciel de votre machine est à jour et de garantir des performances optimales.

***Tous les pourcentages sont comparés par rapport à ceux du modèle 558 de l'année 2021.**

****Nécessite une couverture cellulaire.**

ÉCONOMISEZ DE L'ARGENT

LA NOUVELLE GÉNÉRATION DE 558 CONSOMME **JUSQU'À 50 FILTRES EN MOINS***



MOINS DE FILTRES,
INTERVALLES PLUS LONGS,
MOINS DE COÛTS,
PLUS DE PRODUCTIVITÉ

***PAR RAPPORT AUX 558 PRÉCÉDENTES
SUR 12 000 HEURES**

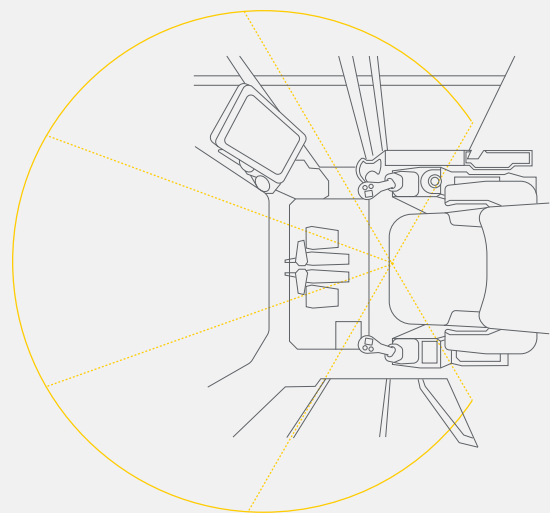
SÉCURITÉ RENFORCÉE



- La cabine est conforme aux normes suivantes : ROPS/FOPS/OPS/TOPS, ISO 8082-2:2011, ISO 8083:2006 11,600J, ISO 10262:1998 Level II, ISO 8084:2003, SAE J1356 2022, WCB G603 2021 et OR-OSHA 437-007-775(14).
- Accédez à la plupart des points d'entretien quotidien au niveau du sol.
- La plate-forme d'entretien de droite permet d'accéder facilement, en toute sécurité et rapidement à la plate-forme d'entretien supérieure ; les marches de la plate-forme d'entretien utilisent une plaque perforée antidérapante pour éviter tout risque de glissade. Les mains courantes sont conformes aux exigences de la norme ISO 2867.
- Les pare-brise en polycarbonate plus grand de 32 mm (1 1/4 in), les montants de cabine plus petits et le capot de moteur plat améliorent la visibilité de 50 %.
- La caméra de recul équipée de série améliore la visibilité sur le chantier et des caméras de vision latérale sur le côté droit sont disponibles en option.
- L'indicateur de pente et de niveau du moniteur vous indique la position de la machine pour vous aider à optimiser son rendement.
- Un klaxon de signalisation/d'avertissement et un avertisseur de translation renforcent la sécurité sur le chantier.
- Simplifiez et sécurisez les travaux d'entretien avec un éclairage d'inspection en option. La simple activation d'un contacteur vous permet d'éclairer les compartiments du moteur, de la pompe, de la batterie et du radiateur pour une meilleure visibilité.

***Tous les pourcentages sont comparés par rapport à ceux du modèle 558 de l'année 2021.**

50 % DE VISIBILITÉ EN PLUS*



***NOUVELLE GÉNÉRATION DE 558 CAT PAR RAPPORT À LA PRÉCÉDENTE**

- Le Moteur C7.1 Cat répond aux normes sur les émissions Tier 4 Final de l'EPA pour les États-Unis et Stage V pour l'Union européenne.
- Les moteurs diesel Cat doivent utiliser du diesel ULSD (Ultra Low Sulfur Diesel, diesel à très faible teneur en soufre contenant 15 ppm de soufre ou moins) ou du diesel ULSD mélangé aux carburants à faible intensité en carbone suivants**, jusqu'à: 20 % de biodiesel FAME (fatty acid methyl ester, ester méthylique d'acide gras)* ou 100 % de diesel renouvelable, les carburants HVO (Hydrogenated Vegetable Oil, huile végétale hydrogénée) et GTL (Gas-To-Liquid, gaz liquéfié). Référez – vous aux directives pour une application réussie. Veuillez contacter votre concessionnaire Cat ou référez-vous à la publication spéciale SEBU6250 Caterpillar Machine Fluids Recommendations (Recommandations relatives aux liquides des équipements Caterpillar).
- La commande automatique du régime moteur réduit la consommation inutile de carburant et les émissions des gaz à effet de serre en permettant au moteur de passer automatiquement en mode de ralenti quand la machine ne travaille pas.
- Les intervalles d'entretien prolongés réduisent les immobilisations et diminuent également la quantité de fluide et de filtres remplacés au cours de la durée de vie de la machine.
- Cat VisionLink affiche les émissions de CO₂ des ressources surveillées ; ces émissions sont calculées par type de carburant pour la consommation de carburant en fonctionnement chaque jour sur une page de dates sélectionnée.
- La mise à jour à distance réduit les immobilisations et les temps d'entretien tout en maintenant le fonctionnement de vos ressources à un rendement optimal. Les alertes de mises à jour de la machine sont envoyées virtuellement par votre concessionnaire Cat et les mises à jour peuvent être effectuées sans nécessiter la présence d'un technicien du concessionnaire sur place.
- Le dépistage des pannes à distance réduit les temps d'entretien et maintient le fonctionnement de la machine au rendement optimal en permettant à votre concessionnaire Cat de tester la machine virtuellement pendant le travail. Une fois qu'un problème est identifié, un technicien peut le résoudre immédiatement, ce qui permet de gagner du temps et de l'argent.

***Les moteurs sans dispositif de post-traitement peuvent utiliser des mélanges plus élevés, contenant jusqu'à 100 % de biodiesel (pour l'utilisation de mélanges supérieurs à 20 % de biodiesel, consultez votre concessionnaire Cat).**

****Au niveau du tuyau d'échappement, les émissions de gaz à effet de serre des carburants à faible intensité de carbone sont sensiblement les mêmes que celles des carburants traditionnels.**



AUGMENTEZ VOTRE PRODUCTIVITÉ ET VOS PROFITS

GRÂCE AUX ACCESSOIRES CAT

Augmentez facilement les performances de votre machine à l'aide des nombreux accessoires Cat. Chaque accessoire Cat est conçu pour s'adapter au poids et à la puissance de la machine Cat afin d'améliorer les performances, la sécurité et la stabilité.



GRAPPINS

Les grappins de chargement de grumes Cat sont fabriqués en acier haute résistance pour des performances maximales. Elles sont idéales pour les applications de prélèvement et de tri, de regroupement et de chargement, et de pelletage. Les panneaux d'accès boulonnés facilitent l'entretien.



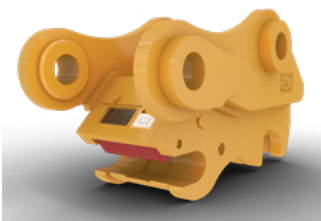
DÉBROUSSAILLEUSES-DÉCHIQUETEUSES

Les broyeurs forestiers Cat permettent de défricher les terrains rapidement et en toute sécurité. Les dents décalées transforment rapidement les arbres en paillis ; une porte à commande hydraulique permet à l'opérateur de diriger le flux de paillis pour améliorer la sécurité du chantier.



GOSETS

Les godets Cat déplacent les matériaux rapidement et efficacement. Leur conception unique permet un remplissage plus efficace et un meilleur contrôle par l'opérateur, ce qui améliore la productivité globale.



ATTACHES

Les raccords rapides Cat vous permettent de passer d'un outil à l'autre en quelques minutes, ce qui rend la machine capable d'effectuer diverses tâches lucratives.



SUIVI DES ÉQUIPEMENTS SIMPLIFIÉ

Le localisateur d'équipement Cat PL161 est un appareil Bluetooth qui vous permet de trouver rapidement et simplement les grappins, godets et autres équipements dont vous avez besoin. Le lecteur Bluetooth embarqué de la pelle hydraulique peut détecter automatiquement où se trouve l'appareil.

CARACTÉRISTIQUES TECHNIQUES

Moteur

Modèle de moteur	C7.1 Cat	
Puissance nette – ISO 9249	222,5 kW	298 HP
Puissance moteur – ISO 14396	225,1 kW	302 HP
Puissance nette : ISO 9249 (DIN)	303 HP (unités métriques)	
Puissance moteur : ISO 14396 (DIN)	306 HP (unités métriques)	
Alésage	115 mm	4,13 in
Course	135 mm	5,31 in
Cylindrée	7,1 tr/min	433,3 tr/min
Compatibilité avec le biodiesel	B20 ¹	
Émissions	Conforme aux normes sur les émissions Tier 4 Final de l'EPA pour les États-Unis et Stage V pour l'Unio européenne.	

La puissance nette annoncée désigne la puissance disponible au volant lorsque le moteur est équipé d'un ventilateur, d'un circuit d'admission d'air, d'un circuit d'échappement et d'un alternateur à un régime moteur de 1 800 tr/min. La puissance annoncée est testée selon les normes spécifiques en vigueur au moment de la fabrication.

¹Les moteurs diesel Cat doivent utiliser du carburant ULSD (Ultra Low Sulfur Diesel, diesel à très faible teneur en soufre contenant 15 ppm de soufre ou moins) ou du carburant ULSD mélangé aux carburants à faible intensité en carbone suivants contenant jusqu'à : 20 % de biodiesel FAME (fatty acid methyl ester, ester méthylique d'acide gras)* ou 100 % de diesel renouvelable, les carburants HVO (hydrogenated vegetable oil, huile végétale hydrogénée) et GTL (Gas-To-Liquid, gaz liquéfié). Référez – vous aux directives pour une application réussie. Veuillez vous adresser à votre concessionnaire Cat ou consulter la publication Caterpillar Machine Fluids Recommendations (SEBU6250) pour plus de détails.

*Les moteurs sans dispositif de post-traitement peuvent utiliser des mélanges plus élevés, contenant jusqu'à 100 % de biodiesel (pour l'utilisation de mélanges supérieurs à 20 % de biodiesel, consultez votre concessionnaire Cat).

**Au niveau du tuyau d'échappement, les émissions de gaz à effet de serre des carburants à faible intensité de carbone sont sensiblement les mêmes que celles des carburants traditionnels.

Circuit hydraulique

Circuit principal : débit maximal	538 l/min	142 gal/min
Pression maximale : équipement	35 000 kPa	5 076 psi
Pression maximale – Équipement – Mode levage	38 000 kPa	5 511 psi
Pression maximale : translation	35 000 kPa	5 076 psi
Pression maximale : orientation	27 200 kPa	3 945 psi

Entraînement

Effort de traction à la barre d'attelage maximal	350 kN	78 638 lbf
Vitesse de translation maximale	4,4 km/h	2,8 mile/h

Mécanisme d'orientation

Vitesse d'orientation	7,4 tr/min	
Couple d'orientation maximal	154 kN·m	113 584 lb/ft

Poids

Applications forestières générales	41 500 kg	91 490 lb
• Train de roulement surélevé et large, flèche normale, bras normal R3.2 m (10'2"), patins à double arête 700 mm (28"), godet extra-robuste de 1,76 m ³ (2,30 yd ³).		
Chargeur forestier (U/U)	44 100 kg	97 220 lb
• Train de roulement surélevé et large, flèche de chargeuse de grumes, flèche dessous/dessous 4,05 m (13'3") avec talon mobile, patins à double arête 700 mm (28"), pas de grappin.		

Circuit de climatisation

Le système de climatisation de cette machine contient du gaz réfrigérant fluoré à effet de serre R134a (potentiel de réchauffement climatique = 1 430). Le système contient 2,1 (rehausse de cabine de 22 in)/2,2 (rehausse de cabine de 48 in/72 in) kg de réfrigérant, avec un équivalent CO₂ de 3,003/3,146 tonnes métriques.

Contenances pour l'entretien

Réservoir de carburant	990 l	262 gal
Circuit de refroidissement	38 l	10 gal
Huile moteur	25 l	7 gal
Réducteur d'orientation	13,5 l	4 gal
Réducteur – Chacun	9,5 l	3 gal
Circuit hydraulique – Réservoir compris	348 l	92 gal
Réservoir hydraulique	185 l	49 gal
Réservoir de Diesel Exhaust Fluid (DEF)	41 l	11 gal

PLAGES DE FONCTIONNEMENT

Applications forestières générales

Machine d'aménagement routier

Flèche normale 6,15 m (20'2"), bras normal 3,2 m (10'6"), godet extra-robuste 1,76 m³ (2,3 yd³)

Portée maximale au niveau du sol	10 620 mm	34'10"
----------------------------------	-----------	--------

Chargeuse forestière

Dessous/dessous

Flèche de chargeuse de grumes 6,8 m (22'4"), bras dessous/dessous 4,05 m (13'3")

Portée maximale au niveau du sol	11 980 mm	39'4"
----------------------------------	-----------	-------

Dessus/dessous

Flèche de chargeuse de grumes 6,8 m (22'4"), bras dessus/dessous 4,05 m (13'3")

Portée maximale au niveau du sol	12 590 mm	41'4"
----------------------------------	-----------	-------

Grappin motorisé

Flèche de chargeuse de grumes 6,8 m (22'4"), bras de pince motorisée 4,35 m (14'3")

Portée maximale au niveau du sol	11 030 mm	36'2"
----------------------------------	-----------	-------

DIMENSIONS

	Applications forestières générales		Chargeuse forestière	
Flèche	Portée 6,15 m (20'2")		LL 6,8 m (22'4")	
Bras	Normale 3,2 m (10'6")		Dessus/Dessous 4,05 m (13'3")	
Bras	—	—	Dessous/Dessous 4,05 m (13'3")	
Bras	—	—	Pince motorisée 4,35 m (14'3")	
Hauteur d'expédition (cabine inclinée)	3 760 mm	12'4"	3 490 mm	11'5"
Hauteur des mains courantes	3 510 mm	11'6"	3 520 mm	11'7"
Longueur d'expédition*	14 060 mm	46'2"	15 030 mm	49'4"
Machine d'aménagement routier – avec godet	14 060 mm	46'2"	—	—
Dessus/Dessus – sans grappin	—	—	15 730 mm	51'7"
Dessus/Dessous – sans grappin	—	—	15 030 mm	49'4"
Pince motorisée – sans grappin	—	—	14 630 mm	48'0"
Rayon d'encombrement arrière	3 530 mm	11'7"	3 530 mm	11'7"
Garde au sol du contrepoids	1 500 mm	4'11"	1 500 mm	4'11"
Garde au sol	770 mm	2'6"	770 mm	2'6"
Longueur des chaînes	5 160 mm	16'11"	5 160 mm	16'11"
Longueur jusqu'au centre des galets	4 120 mm	13'6"	4 120 mm	13'6"
Voie des chaînes	2 920 mm	9'7"	2 920 mm	9'7"
Largeur de transport – Patins de 700 mm (28")	3 650 mm	12'0"	3 650 mm	12'0"

*Flèche et bras déployés.

ÉQUIPEMENT STANDARD ET OPTIONS

L'équipement de série et les options peuvent varier. Pour de plus amples informations, veuillez consulter votre concessionnaire Cat.

	Standard	Optional
TRAIN DE ROULEMENT ET STRUCTURES		
Train de roulement grande largeur	✓	
Chaîne lubrifiée par graisse avec bagues de retenue	✓	
Passerelles	✓	
Points d'arrimage	✓	
Réservoir de carburant contrepoids	✓	
Galets inférieurs extra-robustes	✓	
Protections extra-robustes du moteur de translation	✓	
Blindages inférieurs extra-robustes	✓	
Guides-protecteurs de chaîne	✓	
Réducteurs de barre d'attelage haute	✓	
Ressorts amortisseurs extra-robustes	✓	
Raccord orientable hydraulique extra-robuste	✓	
Protection raccord orientable hydraulique extra-robuste	✓	
Patins à triple arête de 850 mm (33 in)		✓
Patins à double arête 700 mm (28 in) et patins à arête simples		✓
FLÈCHES ET BRAS		
Flèche normale de 6,15 m (20 ft 2 in) – Exploitation forestière générale		✓
Flèche de 6,08 m (22 ft 4 in) – Chargeuse forestière		✓
Bras normal de 3,2 m (10 ft 6 in)		✓
4,05 m (13 ft 3 in) par-dessus/par-dessous le bras		✓
4,05 m (13 ft 3 in) par-dessous/par-dessous		✓
Grappin motorisé de 4,35 m (14 ft 3 in)		✓
CIRCUIT ÉLECTRIQUE		
Batteries sans entretien 1 000 CCA (x4)	✓	
Coupe – batterie électrique centralisé	✓	
Châssis à LED (GF), flèche (LL) et projecteurs de cabine	✓	
Éclairage premium – Exploitation forestière générale – 6 projecteurs DEL supplémentaires		✓
Éclairage premium – Chargeuse forestière – 10 projecteurs DEL supplémentaires		✓

	Standard	Optional
MOTEUR		
Pompe électrique d'amorçage de carburant	✓	
Trois modes sélectionnables	✓	
Commande automatique du régime moteur	✓	
Coupure automatique de ralenti du moteur	✓	
Fonctionnement jusqu'à 4 500 m (14 764 ft) d'altitude	✓	
Capacité de refroidissement à température ambiante élevée de 52 °C (126 °F)	✓	
Capacité de démarrage à froid de -32 °C (-25 °F)	✓	
Ventilateur hydraulique à sens de marche inversé	✓	
Système de filtre à carburant bi-étagé	✓	
Filtre à air à deux éléments avec préfiltre intégré	✓	
Ensemble démarrage à froid avec réchauffeur de bloc-moteur et aide au démarrage à l'éther		✓
CIRCUIT HYDRAULIQUE		
Circuits de régénération de bras et de flèche	✓	
Valve de maintien de charge du bras et de la flèche	✓	
Soupape de commande principale électronique	✓	
Préchauffage automatique de l'huile hydraulique	✓	
Frein de stationnement de tourelle automatique	✓	
Filtre de retour hydraulique hautes performances	✓	
Translation automatique à deux vitesses	✓	
Compatible avec de l'huile hydraulique bio	✓	
Réducteur d'orientation à couple élevé	✓	
Soupape-amortisseur de tourelle	✓	
Logiciel de commande d'outil	✓	
Circuit moyenne pression		✓

ÉQUIPEMENT STANDARD ET OPTIONS

L'équipement de série et les options peuvent varier. Pour de plus amples informations, veuillez consulter votre concessionnaire Cat.

	Standard	Optional
SÉCURITÉ ET PROTECTION		
Système de sécurité à clé unique Caterpillar	✓	
Trappes verrouillables pour l'entretien	✓	
Coffre de rangement/boîte à outils extérieurs verrouillables	✓	
Porte carburants et réservoir hydraulique verrouillables	✓	
Tôle antidérapante et vis à tête fraisée sur les plate-formes d'entretien	✓	
Main courante et poignée côté droit	✓	
Klaxon d'avertissement/de signalisation	✓	
Contacteur d'arrêt moteur secondaire au niveau du sol	✓	
Caméra de recul	✓	
Avertisseur de translation	✓	
Système d'inclinaison de cabine à verrouillage facile (cabine à entrée par l'arrière uniquement)		✓
Lampe de réhausse de cabine		✓
Éclairage d'inspection		✓
Caméra de vision côté droit		✓
Alarme d'orientation		✓
ENTRETIEN ET MAINTENANCE		
Plate-forme d'entretien à entrée latérale	✓	
Emplacements de remplissage de carburant sur le côté gauche/droit	✓	
Emplacement groupé pour l'huile moteur et les filtres à carburant	✓	
Orifices de prélèvement S-O-S	✓	
Système intégré de gestion de l'état du véhicule		✓
TECHNOLOGIES CAT		
VisionLink	✓	
Réparations à distance	✓	

	Standard	Optional
CABINE		
Cabine forestière ROPS avec vitres en polycarbonate	✓	
Baudrier de sécurité 4points	✓	
Siège chauffant et climatisé à suspension pneumatique réglable	✓	
Manipulateurs intégrés	✓	
Console gauche à basculement vers le haut (cabine à entrée latérale uniquement)	✓	
Moniteur à écran tactile haute résolution	✓	
Radio intégrée Bluetooth (avec port USB, port aux et microphone)	✓	
Prises 12 Vcc	✓	
Commande du moteur à bouton-poussoir sans clé	✓	
Climatiseur automatique à deux niveaux	✓	
Plafonnier et éclairages sol à diodes LED	✓	
Essuie-glace et lave-glace	✓	
Rangement derrière le siège	✓	
Pare-soleil à enrouleur	✓	
Entrée arrière		✓
Entrée latérale		✓
Réhausse inclinable de 559 mm (22 in)		✓
Rehausse inclinable de 1 219 mm (48 in)		✓
Réhausse inclinable de 1 829 mm (72 in)		✓
Supports radio CB		✓
Direction de bras Cat		✓
Relais auxiliaire		✓

Pour tout renseignement complémentaire sur les produits Cat, les services proposés par nos concessionnaires et nos solutions par secteur d'activité, rendez-vous sur notre site Web www.cat.com.

© 2024 Caterpillar. Tous droits réservés.

VisionLink est une marque déposée de Caterpillar Inc., enregistrée aux États-Unis et dans d'autres pays.

Documents et spécifications susceptibles de modifications sans préavis. Les machines représentées sur les photos peuvent comporter des équipements supplémentaires. Adressez-vous à votre concessionnaire Cat pour découvrir les options disponibles.

CAT, CATERPILLAR, LET'S DO THE WORK, leurs logos respectifs, Product Link, S-O-S, la couleur « Caterpillar Corporate Yellow », les habillages commerciaux « Power Edge » et Cat « Modern Hex », ainsi que l'identité visuelle de l'entreprise et des produits qui figurent dans le présent document, sont des marques déposées de Caterpillar qui ne peuvent pas être utilisées sans autorisation.

www.cat.com www.caterpillar.com

AFXQ3535-01
Replaces AFXQ3535
Numéro de version : 07B
(Aus-NZ, N Am)

