



Compacteurs à déchets

836

Caractéristiques techniques

Les configurations et les fonctionnalités peuvent varier en fonction de la région. Veuillez contacter votre concessionnaire Cat® pour connaître les disponibilités dans votre région.

Table des matières

Spécifications	2
Moteur	2
Caractéristiques de fonctionnement	2
Transmission	2
Circuit hydraulique - Levage	2
Circuit hydraulique - Direction	2
Contenances pour l'entretien	2
Circuit de climatisation	3
Essieux	3
Freins	3
Performances acoustiques	3
Dimensions	4
Sélection de la lame	5
Roues	5
Équipement standard et options	6
Déclaration environnementale	8

Spécifications du Compacteur à déchets 836

Moteur

Modèle de moteur	C18 Cat®	
Émissions	Normes de l'EPA Tier 4 Final pour les États-Unis, Stage V pour l'Union européenne, Stage V pour la Corée et 2014 pour le Japon	
Régime nominal	1 900 tr/min	
Puissance nette (SAE J1349:2011)	370 kW	496 hp
Puissance nette (ISO 9249:2007)	374 kW	502 hp
Puissance brute (SAE J1995:2014)	419 kW	562 hp
Puissance moteur (ISO 14396:2002)	412 kW	553 hp

Émissions	MAR-1 pour le Brésil, équivalente aux normes Stage III pour moteurs non routiers pour la Chine, EPA Tier 3 pour les États-Unis et Stage IIIA pour l'Union européenne	
Régime nominal	1 900 tr/min	
Puissance nette (SAE J1349:2011)	370 kW	496 hp
Puissance nette (ISO 9249:2007)	374 kW	502 hp
Puissance brute (SAE J1995:2014)	419 kW	562 hp
Puissance moteur (ISO 14396:2002)	412 kW	553 hp
Couple maximal à 1 400 tr/min	3 085 Nm	2 275 lbf-ft
Réserve de couple	52 %	
Alésage	145 mm	5,71 in
Course	183 mm	7,2 in
Cylindrée	18,1 l	1 104,5 in ³
Régime maxi à vide	2 120 tr/min	
Régime de ralenti	750 tr/min	
Altitude maximale sans détarage	2 286 m	7 500 ft

- La puissance nette annoncée désigne la puissance disponible au volant lorsque le moteur est équipé d'un ventilateur, d'un filtre à air, d'un module d'émissions propres et d'un alternateur.

Caractéristiques de fonctionnement

Poids en ordre de marche (Tier 4 Final/Stage V)	56 275 kg	124 063 lb
Poids en ordre de marche (équivalent Tier 3/Stage IIIA)	55 939 kg	123 321 lb
Poids maxi en ordre de marche (Tier 4 Final/Stage V)	57 318 kg	126 364 lb
Poids en ordre de marche (normes équivalentes Tier 3/Stage IIIA)	56 982 kg	125 622 lb

Transmission

Type de transmission	À trains planétaires – Powershift – ECPC	
Vitesses de translation		
Prise directe, marche avant 1	7,0 km/h	4,3 mph
Prise directe, marche avant 2	12,6 km/h	7,8 mph
Prise directe, marche arrière 1	7,4 km/h	4,6 mph
Prise directe, marche arrière 2	13,2 km/h	8,2 mph

Circuit hydraulique – Levage

Système de levage – Circuit	Équipement de répartition de débit ; Vanne pilote à détection de charge avec commande électrohydraulique	
Système de levage – Pompe	Pompe à piston à cylindrée variable	
Débit maximal à 2 000 tr/min	300 l/min	79 US gal min
Réglage du clapet de décharge – Levage	29 000 kPa	4 206 psi
Vérins à double effet : levage, alésage et course	137,9 mm × 5,5 in × 1 021 mm	40,2 in
Circuit pilote	Pompe à piston à cylindrée variable	
Réglage du clapet de décharge pilote	3 800 kPa	551 psi

Circuit hydraulique – Direction

Circuit de direction : circuit	Équipement de répartition de débit ; Pilote, détection de charge	
Circuit de direction : pompe	Pompe à piston à cylindrée variable	
Débit maximal à 2,000 tr/min	300 l/min	79 US gal min
Réglage du clapet de décharge : direction	24 100 kPa	3 495 psi
Angle de braquage total	86°	
Temps de cycle de direction (régime maxi à vide)	3,9 s	
Temps de cycle de direction (régime de ralenti bas)	6,4 s	

Contenances pour l'entretien

Réservoir de carburant	793 l	209 US gal
Réservoir de liquide d'échappement diesel	32,8 l	9 US gal
Circuits de refroidissement – Tier 4 Final/Stage V	151,5 l	40 US gal
Circuits de refroidissement – Normes équivalentes Tier 3/Stage IIIA	141,1 l	37,2 US gal
Carter moteur	60 l	16 US gal
Transmission	83 l	21,9 US gal
Différentiels et réducteurs – avant	186 l	49 US gal
Différentiels et réducteurs – arrière	190 l	50 US gal
Circuit hydraulique – équipement/direction	175 l	46,2 US gal
Réservoir hydraulique uniquement	103 l	27,2 US gal

- Tous les moteurs diesel non routiers conformes aux normes Tier 4 Final/ Niveau V doivent utiliser :
 - des carburants diesel à très faible teneur en soufre (ULSD, Ultra Low Sulfur Diesel) contenant 15 ppm de soufre au maximum pour la norme EPA et 10 ppm (mg/kg) de soufre au maximum pour la norme européenne. Les mélanges de biodiesel jusqu'au B20 sont acceptables lorsqu'ils sont mélangés avec des carburants diesel à très faible teneur en soufre (15 ppm (mg/kg) ou moins) et lorsque le stock d'alimentation du biodiesel est conforme aux spécifications ASTM D7467.
 - Des huiles DEO-ULS™ Cat ou des huiles respectant les spécifications ECF-3, API CJ-4 et ACEA E9.
 - Liquide d'échappement diesel (DEF, Diesel Exhaust Fluid) conforme à tous les critères définis dans la norme ISO 22241-1:2006.

Système de climatisation

Le système de climatisation de cette machine contient du gaz réfrigérant fluoré à effet de serre R134a (potentiel de réchauffement climatique = 1 430). Le système contient 1,4 kg de réfrigérant, soit un équivalent CO₂ de 2,002 tonnes métriques.

Essieux

Avant	Planétaire – Fixe
Arrière	Planétaire – Oscillant
Angle d'oscillation	±6°

Freins

Freins de manœuvre	Multidisque à bain d'huile (sous carter) 2 roues
Frein de stationnement	Serré par ressort, desserré par pression hydraulique

Performances acoustiques

EPA Tier 4 Final pour les États-Unis, Stage V pour l'Union européenne, Stage V pour la Corée et 2014 pour le Japon

	De série	Insonorisation
Niveau de pression acoustique pour le conducteur (ISO 6396:2008)	72 dB(A)	
Niveau sonore de la machine (ISO 6395:2008)	111 dB(A)	109 dB(A)

MAR-1 pour le Brésil, équivalente aux normes Stage III pour moteurs non routiers pour la Chine, EPA Tier 3 pour les États-Unis et Stage IIIA pour l'Union européenne

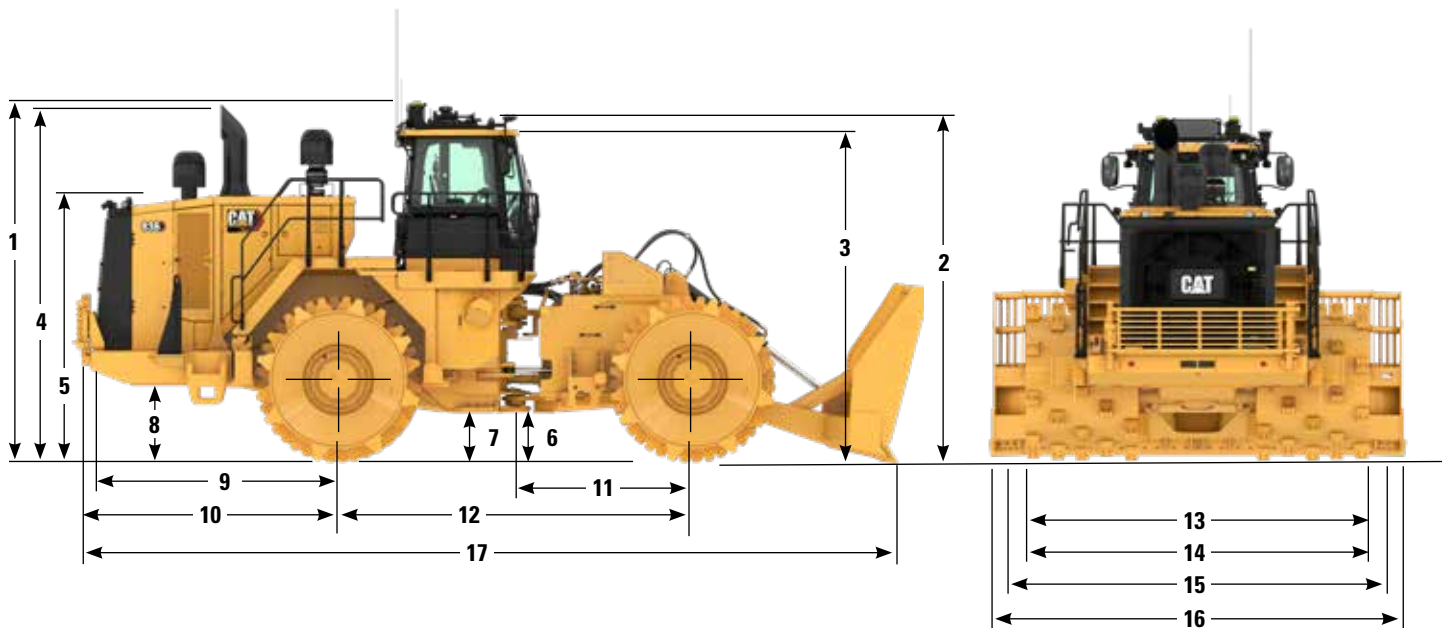
	De série	Insonorisation
Niveau de pression acoustique pour le conducteur (ISO 6396:2008)	72 dB(A)	
Niveau sonore de la machine (ISO 6395:2008)	112 dB(A)	110 dB(A)

- Le niveau de pression acoustique au poste de conduite a été mesuré conformément aux méthodes et conditions d'essai définies par la norme ISO 6396:2008. Les mesures sont effectuées à 70 % de la vitesse maximale du ventilateur de refroidissement du moteur.
- Le port de protections auditives peut s'avérer nécessaire lorsque l'on utilise une machine dont la cabine n'est pas correctement entretenue ou que l'on travaille avec les portes ou les vitres ouvertes pendant des périodes prolongées ou dans un environnement bruyant.
- Le niveau de puissance acoustique de la machine a été mesuré conformément aux méthodes et conditions d'essai définies par la norme ISO6395:2008. Les mesures sont effectuées à 70 % de la vitesse maximale du ventilateur de refroidissement du moteur.

Spécifications du Compacteur à déchets 836

Dimensions

Toutes les dimensions sont approximatives.



1	Hauteur au sommet du gyrophare	4 634 mm	15,2 ft
2	Hauteur au sommet du condensateur de climatisation	4 626 mm	15,2 ft
3	Hauteur jusqu'au sommet du toit de la cabine	4 285 mm	14,1 ft
4	Hauteur au sommet du conduit d'échappement	4 606 mm	15,1 ft
5	Hauteur au sommet du capot	3 430 mm	11,3 ft
6	Garde au sol jusqu'à l'articulation	639 mm	2,1 ft
7	Garde au sol jusqu'au protecteur de transmission	634 mm	2,1 ft
8	Garde au sol à la partie inférieure du pare-chocs	965 mm	3,2 ft
9	De l'axe du pont arrière au pare-chocs	3 188 mm	10,5 ft
10	Ligne médiane de l'essieu arrière à la protection compacteur arrière	3 454 mm	11,3 ft
11	Axe de l'essieu avant jusqu'à l'attelage	2 275 mm	7,5 ft
12	Empattement	4 550 mm	14,9 ft
13	Largeur hors barres de décrochage avant	3 930 mm	12,9 ft
14	Largeur hors barres de décrochage arrière	3 933 mm	12,9 ft
15	Largeur hors plate-forme	3 196 mm	10,5 ft
16	Largeur hors tambours	4 280 mm	14,0 ft
17	Longueur hors tout de la machine avec lame semi-universelle	10 914 mm	35,8 ft

Spécifications du Compacteur à déchets 836

Sélection de la lame

	Lame droite		Lame semi-universelle		Lame en U	
Capacité	19,8 m ³	25,9 yd ³	22,4 m ³	29,3 yd ³	25,7 m ³	33,6 yd ³
Largeur hors tout	5 193 mm	17,0 ft	5 313 mm	17,4 ft	5 290 mm	17,4 ft
Hauteur	2 260 mm	7,4 ft	2 294 mm	7,5 ft	2 204 mm	7,2 ft
Hauteur de la lame de coupe	1 125 mm	3,7 ft	1 255 mm	4,1 ft	1 255 mm	4,1 ft
Profondeur d'excavation	364 mm	1,2 ft	362 mm	1,2 ft	934 mm	3,1 ft
Garde au sol	1 730 mm	5,7 ft	1 735 mm	5,7 ft	1 198 mm	3,9 ft
Rayon de braquage – Au coin extérieur de la lame	8 737 mm	28,7 ft	8 823 mm	28,9 ft	8 795 mm	28,8 ft
Rayon de braquage – Intérieur des roues	3 635 mm	11,9 ft	3 635 mm	11,9 ft	3 635 mm	11,9 ft
Poids	3 127 kg	6 894 lb	3 612 kg	7 963 lb	3 491 kg	7 696 lb
Poids total en ordre de marche	55 792 kg	123 000 lb	56 275 kg	124 063 lb	56 149 kg	123 785 lb

Roues

Poids des pointes combinées (Assemblage)	12 814 kg	28 250 lb
Poids des pointes Plus (Assemblage)	13 510 kg	29 784 lb
Poids des pointes Palette (Assemblage)	12 350 kg	27 227 lb
Poids des pointes Broyeur (Assemblage)	12 884 kg	28 404 lb
Poids des pointes Diamant (Assemblage)	14 814 kg	32 659 lb
Diamètre extérieur	2 128 mm	83,8 in
Diamètre extérieur – Diamant	2 140 mm	84,3 in
Diamètre du tambour	1 770 mm	69,7 in
Largeur du tambour	1 400 mm	55,1 in
Nombre de pieds par rangée	8	
Nombre de pieds par tambour	40	
Remplaçable	Soudé	
Largeur hors tambours	4 280 mm	168,5 in
Hauteur de la pointe	179 mm	7,0 in
Hauteur de point – Diamant	184 mm	7,25 in

Spécifications du Compacteur à déchets 836

Équipement standard et options

L'équipement de série et les options peuvent varier. Pour de plus amples informations, veuillez consulter votre concessionnaire Cat®.

		De série	En option			De série	En option
GROUPE MOTOPROPULSEUR				POSTE DE CONDUITE			
Système avancé de commande électronique de productivité (APECS)		✓		Port d'alimentation 12 V pour branchement de téléphones mobiles ou d'un ordinateur portable		✓	
Refroidisseur d'admission air-air		✓		Cat Compact SBAS		✓	
Antigel, -50 C (-58 F)			✓	Climatiseur avec condenseur monté sur le toit		✓	
Essieux, dispositif de verrouillage Cat® (avant et arrière)		✓		Cabine insonorisée et pressurisée		✓	
Freins de manœuvre, entièrement hydrauliques, sous carter étanche, à bain d'huile, multidisques		✓		Caméra de vision arrière		✓	
Module d'émissions propres Cat (Tier 4 Final/ Stage V uniquement)		✓		Commandes de changement de vitesse extra-douces		✓	
Frein de stationnement électrohydraulique		✓		Accoudoir rabattable		✓	
Commande électronique de la pression d'embrayage (ECPC)		✓		Vitre : vitre montée sur caoutchouc		✓	
Moteur C18 Cat configuré pour deux options d'émissions : Tier 4 Final/Stage V, Stage V pour la Corée et 2014 pour le Japon ou normes équivalentes Tier 3/Stage IIIA		✓		Réchauffeur et dégivreur		✓	
Ventilateur de refroidissement entraîné par le moteur – aspiration		✓		Ensemble de klaxon (trompette)		✓	
Pompe d'amorçage de carburant (électrique)		✓		Commandes hydrauliques - montées au sol		✓	
Refroidisseur air-carburant		✓		Verrouillage hydraulique de l'équipement		✓	
Blindage de transmission en 3 pièces		✓		Essuie-glaces intermittents (avant et arrière)		✓	
Arrêt du moteur situé au niveau du sol		✓		Instruments, indicateurs : niveau de liquide d'échappement diesel (DEF) (Tier 4 Final/ Stage V uniquement), température du liquide de refroidissement moteur, niveau de carburant, température de l'huile hydraulique, compteur kilométrique/compte-tours, température du convertisseur de couple		✓	
Écran thermique, turbocompresseur et collecteur d'échappement		✓		Instruments, témoins d'avertissement : système d'alerte à trois niveaux, pression d'huile de frein, circuit électrique basse tension, avertissement de défaillance du moteur et voyant principal, état du frein de stationnement		✓	
Réchauffeur de liquide de refroidissement moteur (120 V)			✓	Cadre de protection en cas de retournement à quatre montants intérieurs Cadre de protection contre les chutes d'objets (ROPS/FOPS)		✓	
Réchauffeur, liquide de refroidissement moteur, 240 V			✓	Projecteurs, cabine – standard ou à diodes		✓	
Système de freinage intégré		✓		Supports pour panier-repas et porte-gobelet		✓	
Silencieux sous le capot (normes équivalentes Tier 3/Stage IIIA uniquement)		✓		Rétroviseur, cabine – standard ou chauffant		✓	
Radiateur, radiateur modulaire en aluminium (AMR)		✓		Rétroviseurs, chauffants, arrière (montés à l'extérieur)		✓	
Circuit de refroidissement séparé		✓		État du frein de stationnement		✓	
Aide au démarrage (à l'éther)		✓		Préfiltre de cabine motorisé		✓	
Verrouillage de l'accélérateur		✓		Radio, AM/FM/Aux/USB/Bluetooth			✓
Convertisseur de couple avec embrayage à verrouillage (LUC, lockup clutch)		✓		Prééquipement radio CB		✓	
Transmission à trains planétaires avec commande de plage de régimes 2AV/2AR		✓		Prééquipement pour radio d'ambiance : antenne, haut-parleurs, convertisseur (12 V, 10-15 A)		✓	
Préfiltre à effet centrifuge, admission d'air du moteur		✓		Ceinture de sécurité avec système de rappel, à enrouleur, largeur 76 mm (3")		✓	
Système de ventilation sous le capot		✓		Siège, cabine – chauffant et ventilé		✓	
ÉQUIPEMENT ÉLECTRIQUE				Siège, Cat Premium Plus (en cuir)			
Avertisseur de recul		✓		Système de commande de la commande intégrée de direction et de transmission (STIC™) avec verrouillage		✓	
Alternateur, 150A		✓		Indicateur de rapport de boîte		✓	
Batteries sans entretien (4-1 000 CCA)		✓		Système de gestion des informations vitales (VIMS™) : Affichage graphique des informations, port de données externe, profils de conducteurs personnalisables, témoin d'incident sur grille arrière		✓	
Convertisseur, 10-15 A, 24 V à 12 V		✓		Essuie-glaces/lave-glaces intégrés (avant et arrière) : essuie-glaces intermittents (avant et arrière)		✓	
Circuit électrique, 24 V		✓					
Coupe-batterie principal verrouillable au niveau du sol		✓					
Éclairage, avertissement, sans contacteur (stroboscope à diodes)		✓					
Éclairage, échelle d'accès		✓					
Système d'éclairage à halogène (avant et arrière)		✓					
Système d'éclairage à diodes (avant et arrière)			✓				
Démarrateur électrique (extra-robuste)		✓					
Verrouillage du démarreur (au niveau du sol)		✓					
Prise de démarrage d'urgence		✓					
Verrouillage de la transmission (au niveau du sol)		✓					

Spécifications du Compacteur à déchets 836

Équipement standard et options (suite)

L'équipement de série et les options peuvent varier. Pour de plus amples informations, veuillez consulter votre concessionnaire Cat.

	De série	En option		De série	En option
PROTECTIONS			AUTRES ÉQUIPEMENTS DE SÉRIE (SUITE)		
Protections d'essieu (avant et arrière)	✓		Robinets de vidange écologiques pour les liquides du moteur, du radiateur, de la transmission, du réservoir hydraulique	✓	
Protection de vitre de cabine	✓		Commande de pression d'embrayage électronique et prises de pression à distance	✓	
Protections, carter et groupe motopropulseur, à commande hydraulique	✓		Moteur, carter, intervalle de 500 heures avec huile CJ-4	✓	
Protection, arbre de transmission	✓		Descente d'urgence de la plate-forme	✓	
Protection, différentiel	✓		Prééquipement anti-incendie	✓	
Protections de ventilateur et de calandre arrière	✓		Réservoir de carburant, 793 l (210 US gal)	✓	
LAMES			Attelage, barre d'attelage avec goupille	✓	
Version de tracteur (sans lame)	✓		Flexibles, Cat XT™	✓	
Lames de bulldozer		✓	Refroidisseurs d'huile hydraulique, moteur et de transmission	✓	
LIQUIDES			Système de filtration pour le circuit hydraulique, la direction et le freinage	✓	
Antigel, -50 C (-58 F)		✓	Système de vidange d'huile rapide	✓	
Antigel longue durée prémélangé à 50 % (-34 °C/-29 °F)	✓		Robinets de prélèvement d'échantillons d'huile	✓	
PRODUITS TECHNOLOGIQUES			Échelles, fixes, gauche/droite (accès arrière)	✓	
Product Link™ – Cellulaire	✓		Échelle rabattable (C. gauche et C. droit)		✓
ROUES ET BARRES DE NETTOYAGE			Direction, détection de charge	✓	
Roues et pointes : versions de roues – pointes combinées de 7"	✓		Système de filtration hydraulique total	✓	
Roues et pointes : versions de roues – pointes Diamant de 7,25", pointes Palette de 7", pointes Plus de 7" et pointes Broyeur de 7"		✓	Cadenas antivandalisme	✓	
Barres de décrochage	✓		Cheminée Venturi	✓	
Barres de décrochage avec doigts de nettoyage		✓	VERSIONS SPÉCIALES		
AUTRES ÉQUIPEMENTS STANDARD			Préfiltres de moteur – monoétagé	✓	
Dispositif de positionnement automatique de la lame (ABP)	✓		Préfiltres de moteur – biétagé		✓
Ventilateur à vitesse variable pivotant vers l'extérieur (réversible hydrauliquement)	✓		Moteur, insonorisation		✓
Jauge de remplissage de réservoir de DEF (Tier 4 Final/Stage V uniquement)	✓		DIVERS		
Portes, accès pour l'entretien (verrouillables)	✓		Autocollant pour États-Unis (Tier 4 Final/Stage V uniquement)		✓
			Certification européenne (Tier 4 Final/Stage V uniquement)		✓
			Plaque – année de fabrication (normes équivalentes Tier 3/Stage IIIA uniquement)		✓

Compacteur à déchets 836 Déclaration environnementale

Les informations suivantes s'appliquent à la machine à l'étape de fabrication finale telle que configurée pour la vente dans les régions couvertes dans ce document. Le contenu de cette déclaration n'est valide qu'au moment de sa publication ; toutefois, le contenu relatif aux fonctions et caractéristiques de la machine peut être modifié sans préavis. Pour plus d'informations de contact, consultez guide d'utilisation et d'entretien de la machine.

Pour plus d'informations sur la durabilité en action et notre progression, visitez la page <https://www.caterpillar.com/en/company/sustainability>.

Moteur

- Le Moteur C18 Cat® est disponible en configurations conformes aux normes sur les émissions de l'EPA Tier 4 Final pour les États-Unis, Stage V pour l'Union européenne, Stage V pour la Corée et 2014 pour le Japon ou MAR-1 pour le Brésil, équivalentes aux normes pour moteurs non routiers Stage III pour la Chine, EPA Tier 3 pour les États-Unis et Stage IIIA pour l'Union européenne.
 - Les moteurs diesel Cat conformes aux normes de l'EPA Tier 4 Final pour les États-Unis, Stage V pour l'Union européenne, Stage V pour la Corée et 2014 pour le Japon doivent utiliser des carburants diesel à très faible teneur en soufre (ULSD) contenant 15 ppm (mg/kg) de soufre au maximum ou des ULSD mélangés avec les carburants à moindre intensité en carbone suivants jusqu'au :
 - ✓ 20 % biodiesel EMAG (ester méthylique d'acide gras)*
 - ✓ 100 % de diesel renouvelable, huile végétale hydrotraînée et carburants GTL (gaz à liquide)
 - Les moteurs Cat conformes à la norme MAR-1 pour le Brésil équivalente aux normes Stage III pour moteurs non routiers pour la Chine, EPA Tier 3 pour les États-Unis et Stage IIIA pour l'Union européenne, sont compatibles avec un carburant diesel mélangé aux carburants à moindre intensité en carbone suivants jusqu'au :
 - ✓ biodiesel 100 % EMAG (ester méthylique d'acide gras)**
 - ✓ 100 % de diesel renouvelable, huile végétale hydrotraînée et carburants GTL (gaz à liquide)
- Référez-vous aux directives pour une application réussie. Veuillez contacter votre concessionnaire Cat ou référez-vous à la publication spéciale SEBU6250 Caterpillar Machine Fluids Recommendations (Recommandations relatives aux liquides des équipements Caterpillar).

*Les moteurs sans dispositifs de post-traitement peuvent utiliser des mélanges plus élevés, contenant jusqu'à 100 % de biodiesel.

** (Pour l'utilisation de mélanges supérieurs à 20 % de biodiesel, consultez votre concessionnaire Cat).

Circuit de climatisation

- Le système de climatisation de cette machine contient du gaz réfrigérant fluoré à effet de serre R134a (potentiel de réchauffement climatique = 1 430). Le système contient 1,4 kg (3,1 lb) de réfrigérant, soit un équivalent CO₂ de 2,002 tonnes métriques (2,206 tonnes US).

Peinture

- Selon les meilleures connaissances existantes, la concentration maximale admise, mesurée en ppm, des métaux lourds suivants dans la peinture est comme suit :
 - Barium < 0,01 %
 - Cadmium < 0,01 %
 - Chrome < 0,01 %
 - Plomb < 0,01 %

Performances acoustiques

EPA Tier 4 Final pour les États-Unis, Stage V pour l'Union européenne, Stage V pour la Corée et 2014 pour le Japon :

Dé série Insonorisation

Niveau de pression acoustique pour le conducteur (ISO 6396:2008) 72 dB(A)

Niveau sonore de la machine (ISO 6395:2008) 111 dB(A) 109 dB(A)

MAR-1 pour le Brésil équivalente aux normes pour moteurs non routiers Stage III pour la Chine, EPA Tier 3 pour les États-Unis et Stage IIIA pour l'Union européenne :

Dé série Insonorisation

Niveau de pression acoustique pour le conducteur (ISO 6396:2008) 72 dB(A)

Niveau sonore de la machine (ISO 6395:2008) 112 dB(A) 110 dB(A)

- Le niveau de pression acoustique au poste de conduite a été mesuré conformément aux méthodes et conditions d'essai définies par la norme ISO 6396:2008. La mesure a été effectuée à 70 % de la vitesse maximale du ventilateur de refroidissement du moteur.
- Le niveau de puissance acoustique de la machine a été mesuré conformément à la norme ISO de test 6395:2008. La mesure a été effectuée à 70 % de la vitesse maximale du ventilateur de refroidissement du moteur.
- Le port de protections auditives peut s'avérer nécessaire lorsque le conducteur travaille dans une cabine ouverte (qui n'est pas correctement entretenue ou dont les portes/vitres sont ouvertes) pendant de longues périodes ou dans un environnement bruyant.

Huiles et liquides

- L'usine Caterpillar effectue un remplissage de liquides de refroidissement à base d'éthylène glycol. L'antigel/Le liquide de refroidissement pour moteur diesel Cat (DEAC) et le liquide de refroidissement longue durée Cat (ELC) peuvent être recyclés. Consultez votre concessionnaire Cat pour de plus amples informations.
- Cat Bio HYDO Advanced est une huile hydraulique biodégradable approuvée par le label écologique de l'UE.
- La présence d'autres liquides est probable ; consultez le Guide d'utilisation et d'entretien ou le Guide de montage et d'application pour connaître tous les liquides conseillés et les intervalles d'entretien requis.

Fonctionnalités et technologies

- Les fonctions et technologies suivantes permettent de réaliser des économies de carburant et contribuer à la réduction des émissions. Ces fonctionnalités peuvent varier. Pour de plus amples informations, veuillez consulter votre concessionnaire Cat.
 - Des commandes d'arrêt automatique du circuit électrique et du moteur permettent d'économiser du carburant, en réduisant toute inactivité inutile
 - Le verrouillage de l'accélérateur permet de diminuer encore davantage la consommation de carburant en maintenant une vitesse constante et il réduit également la fatigue du conducteur
 - Les commandes de transmission du système avancé de commande électronique de productivité (APEC, Advanced Productivity Electronic Control System) offrent une impulsion supplémentaire dans les pentes et permettent d'économiser du carburant en profitant de cette impulsion pendant les passages de rapports
 - Des intervalles d'entretien plus espacés permettent de diminuer la consommation de liquides et de filtres
 - Le module d'émissions propres Cat intègre les technologies de filtre à particules diesel (DPF, Diesel Particulate Filter), de catalyseur d'oxydation diesel (DOC, Diesel Oxidation Catalyst) et de système de réduction catalytique sélective (SCR, Selective Catalytic Reduction) permettant de réduire les émissions du moteur



オフロード法2014年
基準適合



Pour tout renseignement complémentaire sur les produits Cat, les services proposés par nos concessionnaires et nos solutions par secteur d'activité, rendez-vous sur le site www.cat.com.

Documents et spécifications susceptibles de modifications sans préavis. Les machines présentées sur les photos peuvent comporter des équipements supplémentaires. Pour connaître les options disponibles, veuillez vous adresser à votre concessionnaire Cat.

© 2023 Caterpillar. Tous droits réservés. CAT, CATERPILLAR, LET'S DO THE WORK, leurs logos respectifs, Product Link, DEO-ULS, STIC, VIMS, XT, la couleur « Caterpillar Corporate Yellow », les habillages commerciaux « Power Edge » et « Modern Hex » Cat, ainsi que l'identité visuelle de l'entreprise et des produits qui figurent dans le présent document, sont des marques déposées de Caterpillar qui ne peuvent pas être utilisées sans autorisation.

AFXQ3431-00 (1-2023)
Numéro de version : 11A
(Global)

