



# D4

## Tractor de Cadenas

# Especificaciones técnicas

La configuración y las características pueden variar según la región. Consulte a su distribuidor Cat® para conocer la disponibilidad en su zona.

## Índice

<b>Especificaciones</b> .....	<b>2</b>
Motor .....	2
Transmisión: velocidad de desplazamiento .....	2
Capacidades de llenado de servicio .....	2
Tracción de la barra de tiro .....	2
D4 .....	3
Hojas .....	3
D4 LGP .....	4
Hojas .....	4
Zapatillas de la cadena .....	5
Tractor topador de servicio pesado/forestal .....	5
Desgarrador .....	6
Cabrestante .....	6
Normas .....	7
Sostenibilidad: niveles de ruido y vibración .....	7
Sistema de aire acondicionado .....	7
Características de la tecnología .....	8
<b>Equipo optativo y estándar</b> .....	<b>9</b>
<b>Declaración ambiental del modelo D4</b> .....	<b>12</b>

# Especificaciones del Tractor de Cadenas D4

## Motor

Modelo de motor	Cat® C4.4 con turbocompresor doble	
Número de fabricación	16A	
Emisiones	Tier 4 final de la EPA de EE.UU./Stage V de la UE/2014 de Japón/Tier 5 de Corea	
Potencia neta (2.100 rpm)		
SAE J1349	97 kW	130 hp
ISO 9249	97 kW	130 hp
ISO 9249 (DIN)	132 mhp	
Potencia del motor: máxima (2.200 rpm)		
SAE J1995	119 kW	160 hp
ISO 14396	117 kW	157 hp
ISO 14396 (DIN)	159 mhp	
Calibre	105 mm	4,13"
Carrera	127 mm	4,99"
Cilindrada	4,4 L	268,5 pulg <sup>3</sup>

- La potencia neta disponible en el volante cuando el motor está equipado con ventilador, filtro de aire, postratamiento y alternador, con una velocidad del motor de 2.100 rpm.
- La potencia anunciada se prueba según la norma especificada en vigencia en el momento de fabricación.
- No se requiere reducción de potencia hasta 3.000 m (9.840') de altitud. En altitudes superiores a los 3.000 m (9.840') se produce una reducción automática de la potencia.
- Los motores diésel Cat deben usar ULSD (ultra-low sulfur diesel, combustible diésel de contenido ultrabajo de azufre) con 15 ppm de azufre o menos o ULSD mezclado con los siguientes combustibles de menor intensidad de carbono hasta:
  - ✓ un 20 % de biodiésel FAME (fatty acid methyl ester, éster metílico de ácido graso)\*;
  - ✓ un 100 % de combustibles diésel renovable, combustibles HVO (Hydrogenated Vegetable Oil, Aceite vegetal hidrogenado) y GTL (Gas-to-liquid, Gas a líquido).

Consulte las pautas para saber cuál es la aplicación correcta. Comuníquese con su distribuidor Cat o lea las recomendaciones de fluidos para máquinas Caterpillar (SEBU6250) a fin de obtener más información.

\*Los motores sin dispositivos de postratamiento pueden usar mezclas más altas, de hasta un 100 % de biodiésel.

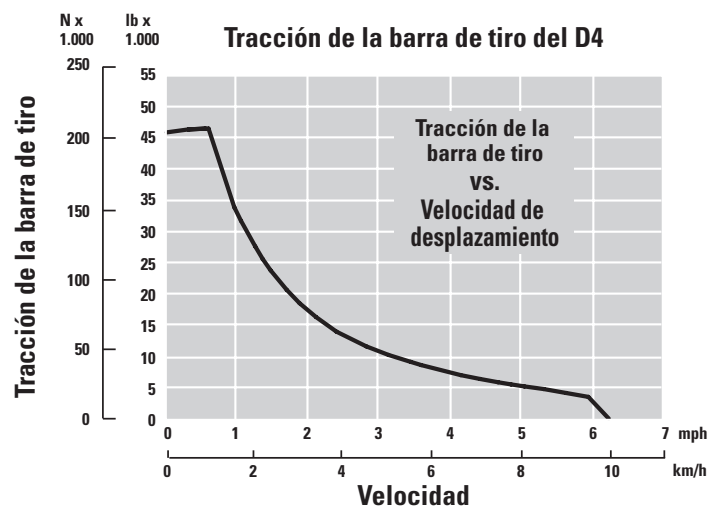
## Transmisión: velocidad de desplazamiento

Tipo de transmisión	Hidrostática	
Avance	De 0 a 10 km/h	0 a 6,2 mph
Retroceso	De 0 a 10 km/h	0 a 6,2 mph

## Capacidades de llenado de servicio

Tanque de combustible	260 L	69 gal EE.UU.
Tanque del DEF	19 L	5 gal EE.UU.
Sistema de enfriamiento	24 L	6,3 gal EE.UU.
Cárter del motor	11 L	2,9 gal EE.UU.
Mandos finales (cada uno)	18,5 L	4,9 gal EE.UU.
Tanque hidráulico	64 L	16,9 gal EE.UU.

## Tracción de la barra de tiro



# Especificaciones del Tractor de Cadenas D4

## D4

Peso en orden de trabajo*	13.272 kg	29.259 lb
Peso de embarque**	13.006 kg	28.673 lb
Presión sobre el suelo (ISO 16754)	40,5 kPa	5,9 lb/pulg <sup>2</sup>
Tren de rodaje (estándar)	40 rodillos de sección/ 8 rodillos inferiores	
<b>1</b> Entrevía de cadena	1.770 mm	70"
<b>2</b> Ancho de zapata de cadena (estándar)	560 mm	22"
<b>3</b> Ancho del tractor:	2.330 mm	92"
<b>4</b> Longitud de la cadena sobre el suelo	2.653 mm	1.104"
Área de contacto con el suelo (ISO 16754)	3,27 m <sup>2</sup>	5.070 pulg <sup>2</sup>
Altura de la garra (servicio moderado o extremo)	48/57 mm	1,9/2,2"
Espacio libre sobre el suelo	350 mm	14,0"
<b>5</b> Altura de la máquina***	2.965 mm	117"
<b>6</b> Longitud del tractor básico****	4.731 mm	181"

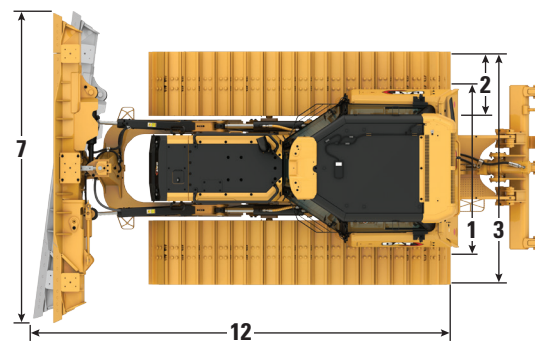
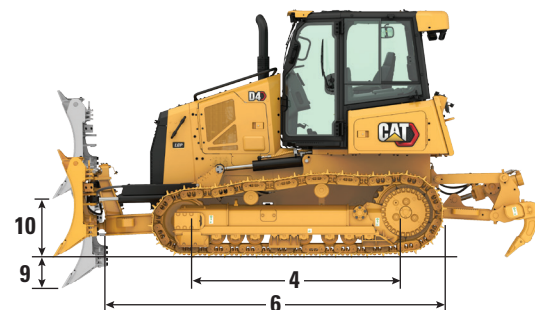
Todas las dimensiones anteriores son con el tren de rodaje Cat Abrasion™ con zapatas para servicio extremo de ancho máximo para la configuración, hoja VPAT (Variable Power Angle Tilt, Inclinación Orientable de Potencia Variable), y se calcularon según la norma ISO 16754, a menos que se especifique lo contrario.

\*Pesos en orden de trabajo: incluye EROPS (External Roll Over Protection Structure, Estructura Externa de Protección en Caso de Vuelcos), aire acondicionado, luces, hoja topadora VPAT, hoja VPAT, transmisión, barra de tiro, recinto del motor, sistema hidráulico de tres válvulas, un 100 % de combustible, asiento con suspensión neumática de la serie Comfort Cat y operador.

\*\*Peso de embarque: incluye EROPS, aire acondicionado, luces, hoja topadora VPAT, hoja VPAT, transmisión, barra de tiro, recinto del motor, sistema hidráulico de tres válvulas, un 10 % de combustible y asiento con suspensión neumática de la serie Comfort Cat.

\*\*\*Altura de la máquina desde la punta de la garra hasta la parte superior de la cabina ROPS (Rollover Protective Structure, Estructura de Protección en Caso de Vuelcos).

\*\*\*\*Longitud del tractor básico desde la hoja hasta la barra de tiro.



Se muestra el modelo LGP con hoja VPAT plegable

## Hojas

Configuración	VPAT		VPAT plegable	
Capacidad (ISO 9246)	3,26 m <sup>3</sup>	4,26 yd <sup>3</sup>	3,26 m <sup>3</sup>	4,26 yd <sup>3</sup>
<b>7</b> Ancho en las cantoneras	3.196 mm	10,5'	3.196 mm	10,5'
Ancho sin cantoneras	3.097 mm	10,2'	3.097 mm	10,2'
Ancho en las cantoneras (hoja en ángulo de 24°)	2.920 mm	11,5"	2.920 mm	11,5"
Ancho sin cantoneras (hoja en ángulo de 24°)	2.829 mm	111,4"	2.829 mm	111,4"
Ancho de la máquina (con hoja plegable en ángulo de 24° solo para fines de transporte)	—		2.371 mm	93,3"
Ángulo máximo de la hoja	24°		24°	
<b>8</b> Altura	1.291 mm	50,8"	1.291 mm	50,8"
<b>9</b> Profundidad de excavación	470 mm	18,5"	470 mm	18,5"
<b>10</b> Altura de levantamiento	953 mm	37,5"	953 mm	37,5"
<b>11</b> Inclinación máxima en la esquina de la hoja	226 mm	8,9"	226 mm	8,9"
Ángulo máximo de inclinación	8°		8°	
Ajuste de inclinación	60° (cuchilla/suelo, nominal); -2°/+4°			
<b>12</b> Longitud de la máquina (hoja recta)	5.142 mm	202,4"	5.142 mm	202,4"
Longitud de la máquina (hoja en ángulo de 24°)	5.738 mm	226,3"	5.738 mm	226,3"
Peso de la hoja	1.005 kg	2.215 lb	1.195 kg	2.634,5 lb

# Especificaciones del Tractor de Cadenas D4

## D4 LGP

Peso en orden de trabajo*	14.008 kg	30.882 lb
Peso de embarque**	13.742 kg	30.296 lb
Presión sobre el suelo (ISO 16754)	31 kPa	4,5 lb/pulg <sup>2</sup>
Tren de rodaje (estándar)	40 rodillos de sección/ 8 rodillos inferiores	
<b>1</b> Entrevía de cadena	2.000 mm	79"
<b>2</b> Ancho de zapata de cadena (estándar)	760 mm	30"
<b>3</b> Ancho del tractor:	2.760 mm	109"
<b>4</b> Longitud de la cadena sobre el suelo	2.653 mm	104"
Área de contacto con el suelo (ISO 16754)	4,46 m <sup>2</sup>	6.912 pulg <sup>2</sup>
Altura de la garra (servicio moderado o extremo)	48/57 mm	1,9/2,2"
Espacio libre sobre el suelo	350 mm	14,0"
<b>5</b> Altura de la máquina***	2.965 mm	117"
<b>6</b> Longitud del tractor básico****	4.731 mm	181"

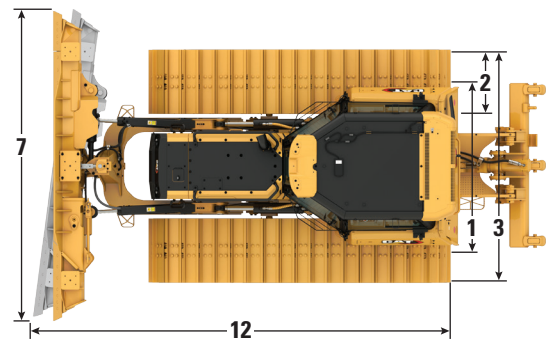
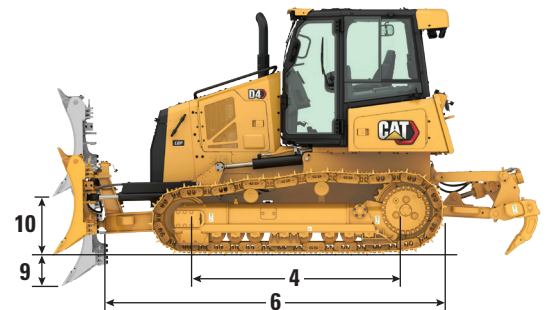
Todas las dimensiones anteriores son con el tren de rodaje Cat Abrasion con zapatas para servicio extremo de ancho máximo para la configuración, hoja VPAT, y se calcularon según la norma ISO 16754, a menos que se especifique lo contrario.

\*Pesos en orden de trabajo: incluye EROPS, aire acondicionado, luces, hoja topadora VPAT, hoja VPAT, transmisión, barra de tiro, recinto del motor, sistema hidráulico de tres válvulas, un 100 % de combustible, asiento con suspensión neumática de la serie Comfort Cat y operador.

\*\*Peso de embarque: incluye EROPS, aire acondicionado, luces, hoja topadora VPAT, hoja VPAT, transmisión, barra de tiro, recinto del motor, sistema hidráulico de tres válvulas, un 10 % de combustible y asiento con suspensión neumática de la serie Comfort Cat.

\*\*\*Altura de la máquina desde la punta de la garra hasta la parte superior de la cabina ROPS.

\*\*\*\*Longitud del tractor básico desde la hoja hasta la barra de tiro.



Se muestra con la hoja VPAT plegable

## Hojas

Configuración	VPAT LGP		VPAT LGP plegable	
Capacidad (ISO 9246)	3,81 m <sup>3</sup>	4,98 yd <sup>3</sup>	3,81 m <sup>3</sup>	4,98 yd <sup>3</sup>
<b>7</b> Ancho en las cantoneras	3.684 mm	12,0'	3.684 mm	12,0'
Ancho sin cantoneras	3.573 mm	11,7'	3.573 mm	11,7'
Ancho en las cantoneras (hoja en ángulo de 24°)	3.366 mm	132,5"	3.366 mm	132,5"
Ancho sin cantoneras (hoja en ángulo de 24°)	3.264 mm	128,5"	3.264 mm	128,5"
Ancho de la máquina (con hoja plegable en ángulo de 24° solo para fines de transporte)	—		2.815 mm	110,8"
Ángulo máximo de la hoja	24°		24°	
<b>8</b> Altura	1.323 mm	52,1"	1.323 mm	52,1"
<b>9</b> Profundidad de excavación	470 mm	18,5"	470 mm	18,5"
<b>10</b> Altura de levantamiento	953 mm	37,5"	953 mm	37,5"
<b>11</b> Inclinación máxima en la esquina de la hoja	260 mm	10,2"	260 mm	10,2"
Ángulo máximo de inclinación	8°		8°	
Ajuste de inclinación	60° (cuchilla/suelo, nominal); -2°/+4°			
<b>12</b> Longitud de la máquina (hoja recta)	5.142 mm	202,5"	5.142 mm	202,5"
Longitud de la máquina (hoja en ángulo de 24°)	5.837 mm	229,8"	5.837 mm	229,8"
Peso de la hoja	1.105 kg	2.436 lb	1.306 kg	2.879"

# Especificaciones del Tractor de Cadenas D4

## Zapatas de cadena

Algunas zapatas de cadena no están disponibles en todas las regiones. Consulte a su distribuidor Cat para obtener más información.

Estándar		
510 mm (20")	Cat Abrasion™	Servicio moderado
510 mm (20")	Cat Abrasion	Servicio extremo
560 mm (22")	Cat Abrasion	Servicio moderado
560 mm (22")	Cat Abrasion	Servicio extremo
510 mm (20")	Servicio pesado	Servicio extremo
560 mm (22")	Servicio pesado	Servicio extremo
LGP		
760 mm (30")	Cat Abrasion	Servicio moderado
760 mm (30")	Cat Abrasion	Servicio extremo
760 mm (30")	Cat Abrasion XL	Vida útil prolongada/abrasión extrema
760 mm (30")	Servicio pesado	Servicio extremo
760 mm (30")	Servicio pesado	Limpieza automática

## Tractor topador de servicio pesado/forestal

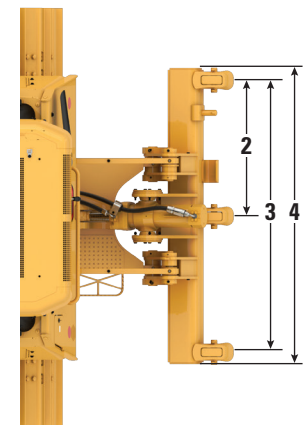
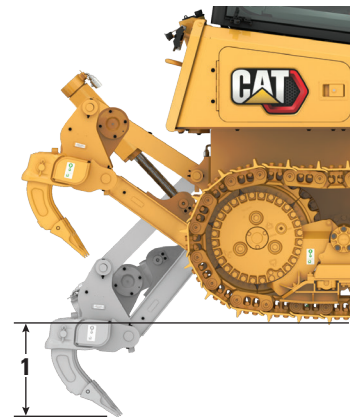
Puede equipar el modelo D4 con una variedad de opciones de fábrica diseñadas para ofrecer una mayor protección en aplicaciones de servicio pesado, como operaciones forestales y de desmonte de terrenos. Consulte a su distribuidor Cat sobre las diversas opciones disponibles para equipar de la mejor forma su tractor topador para el trabajo que realiza:

- Cabina de servicio pesado con ventanas de policarbonato
- Paquete de protección de la cabina con barredoras y rejilla trasera
- Paquete de protección de la cabina de servicio pesado con barredoras, rejilla trasera, rejilla lateral y protectores de las luces traseras
- Rejilla trasera
- Paquete de protección delantero de servicio pesado con parrilla del radiador de servicio pesado y protector de cárter estándar
- Paquete de protección delantero de servicio pesado con parrilla del radiador de servicio pesado, protector del tanque de combustible de servicio pesado, protector del cárter de servicio pesado (también disponibles para modelos de llenado rápido/preparados para el llenado rápido)
- Tren de rodaje de servicio pesado
- Zapatas de cadenas de servicio extremo con tren de rodaje de servicio pesado
- Protectores guía de cadenas
- Seis u ocho luces LED
- Baliza intermitente

# Especificaciones del Tractor de Cadenas D4

## Desgarrador

Tipo fijo	En paralelogramo	
<b>1</b> Fuerza de penetración máxima		
D4	42,2 kN	9.480 lb
D4 LGP	45,1 kN	10.138 lb
Fuerza de dislocación máxima		
D4	166,7 kN	37.480 lb
D4 LGP	166,7 kN	37.480 lb
<b>2</b> Espacio entre los portavástagos	896 mm	35,3"
<b>3</b> Distancia entre vástagos	1.792 mm	70,6"
Sección del vástago	58,5 mm × 138 mm	2,3" × 5,4"
Cantidad de portavástagos	3	
<b>4</b> Ancho total de la viga	1.951 mm	76,8"
Sección transversal de la viga	165 mm × 211 mm	6,5" × 8,3"
Penetración máxima	360 mm	14,2"
Peso con un vástago	845 kg	1.863 lb
Cada vástago adicional	34 kg	75 lb



## Cabrestante

Modelo del cabrestante	PA50	
Mando del cabrestante	Hidrostática	
Peso*	907 kg	2.000 lb
Longitud del cabrestante y el soporte	845 mm	33,2"
Ancho de la caja del cabrestante	740 mm	29,1"
Diámetro del tambor	205 mm	8"
Ancho del tambor	274 mm	11"
Diámetro de la brida	457 mm	18"
Capacidad del tambor (cable recomendado)	93 m	306'
Capacidad del tambor (cable optativo)	67 m	220'
Diámetro recomendado de la cuerda	19 mm	0,75"
Tamaño de cable optativo	22 mm	0,87"
Tamaño del casquillo del cable (diámetro externo)	54 mm	2,13"
Tamaño del casquillo del cable (longitud)	67 mm	2,63"
Valor máximo con tambor vacío		
Tracción del cable	222,4 kN	50.000 lbf
Velocidad del cable	38 m/min	124 pies/min
Valor máximo con tambor lleno		
Tracción del cable	115,7 kN	26.000 lbf
Velocidad del cable	70 m/min	230 pies/min

\*Peso: incluye bomba, controles del operador, aceite, soportes de montaje y espaciadores.



## Normas

### ROPS/FOPS/OPS

- La ROPS (Estructura de Protección en Caso de Vuelcos) ofrecida por Caterpillar para la máquina cumple con los criterios de la norma ISO 3471:2008 para ROPS.
- La FOPS (Estructura de Protección Contra la Caída de Objetos) cumple con la norma ISO 3449:2005 Nivel II.
- Los protectores OPS (Estructura de Protección del Operador) cumplen con los criterios de OPS según ISO 8084:2003 y WCB G604:2011.

### Frenos

- Los frenos cumplen con la norma ISO 10265:2008.

### Sonido y vibraciones: cabina

#### Información del nivel de ruido

- El nivel declarado de presión acústica dinámica en los oídos del operador es de 76 dB(A) cuando se utiliza la norma "ISO 6396:2008" para medir el valor en una cabina cerrada. Las mediciones se realizaron al 70 % de la máxima velocidad del ventilador de enfriamiento del motor. El nivel acústico puede variar según las diferentes velocidades del ventilador de enfriamiento del motor. La cabina se instaló correctamente y tuvo un mantenimiento adecuado. Las mediciones se llevaron a cabo con las puertas y las ventanas de la cabina cerradas.

NOTA: La incertidumbre del nivel de presión acústica dinámica en los oídos del operador es de  $\pm 2$  dB(A).

- Es posible que se necesite protección para los oídos cuando la máquina funcione con una estación del operador abierta, en un entorno ruidoso o con una cabina que no haya recibido un mantenimiento apropiado.
- El nivel de potencia acústica exterior garantizado es de 109 dB(A) cuando se mide según los procedimientos de pruebas dinámicas y las condiciones especificados en la norma ISO 6395:2008. Las mediciones se realizaron al 70 % de la máxima velocidad del ventilador de enfriamiento del motor. El nivel acústico puede variar según las diferentes velocidades del ventilador de enfriamiento del motor.
- Información del nivel de ruido para máquinas en los países de la Unión Europea, y en países que adoptan las "Normas UE" La siguiente información se aplica solo a las configuraciones de máquinas que tienen la marca "CE" en la placa de identificación del producto. Si tiene etiqueta de certificación, 109 dB(A), se usa para verificar la certificación de sonido ambiental de la máquina según los requisitos de la Unión Europea. El valor que se detalla en la etiqueta indica el nivel garantizado de potencia acústica ( $L_{WA}$ ) exterior en la fecha de fabricación y para las condiciones que se especifican en 2000/14/EC.

## Sostenibilidad: niveles de ruido y vibración

### Niveles de ruido

Nivel garantizado de potencia acústica exterior	
2000/14/EC ISO 6395:2008	109 dB(A)
Nivel de presión acústica dinámica en los oídos del operador ( $L_{WA}$ )	
ISO 6396:2008	76dB(A)

### Niveles de vibraciones

- La vibración de brazos y manos en esta máquina, según la norma ISO 5349:2001, es inferior a 2,5 m/s<sup>2</sup>, para un operador experimentado en una aplicación de explanación.
- La vibración para todo el cuerpo en esta máquina, según la norma ISO/TR25398:2006, es inferior a 0,5 m/s<sup>2</sup>, para un operador experimentado en una aplicación de explanación.
- El asiento del operador cumple la entrada de "clase espectral EM6" según la norma ISO 7096:2000. El asiento tiene un factor de transmisibilidad de "ASIENTO<0,7".

## Sistema de aire acondicionado

El sistema de aire acondicionado en esta máquina contiene el refrigerante de gases fluorados de efecto invernadero R134a (potencial de calentamiento global = 1.430). El sistema contiene 1,6 kg de refrigerante, que tiene un equivalente de CO<sub>2</sub> de 2.288 ton (EE.UU.).

# Especificaciones del Tractor de Cadenas D4

## Características de la tecnología

La más amplia selección de características tecnológicas que le ayudan a sacar el máximo provecho de su tractor topador.

GRADE	Premium Display	Grade con Slope Assist	Grade con 3D
Grade con 3D	—	+ <sup>1</sup>	✓
Third Party Grade Control Ready	✓	✓	✓
ASSIST			
Slope Indicate			
Stable Blade	✓	✓	✓
Traction Control			
Slope Assist	—	✓	✓
VISION/DETECT			
Cámara retrovisora de alta definición (HD) con líneas de respaldo	✓	✓	✓
LINK			
Product Link™ celular	✓	✓	✓
Modalidad doble de Product Link	⊕	⊕	⊕
Actualización remota y solución remota de problemas	✓	✓	✓
Conectividad de GRADE	—	✓	✓
CARACTERÍSTICAS PARA EL OPERADOR			
ID del operador <sup>2</sup>	✓	✓	✓
Seguridad de la máquina: contraseña <sup>2</sup>	✓	✓	✓
Seguridad de la máquina: Bluetooth® <sup>2</sup>	⊕	⊕	⊕

<sup>1</sup> Requiere accesorio activado por software (SEA, Software Enabled Attachment)

<sup>2</sup> Contacte al distribuidor para su activación

✓ Estándar

+ Opción de instalación del distribuidor

⊕ Opción de fábrica



# Equipos estándar y optativos del modelo D4

## Equipo estándar y optativo

El equipo estándar y optativo puede variar. Comuníquese con su distribuidor Cat para obtener más detalles.

	Estándar	Optativo		Estándar	Optativo
<b>TREN DE FUERZA</b>			<b>ENTORNO DEL OPERADOR</b>		
Motor Cat C4.4 diésel	✓		Cabina: ROPS/FOPS estándar (asiento con suspensión neumática, controles de palanca universal)	✓	
Motor con postratamiento con certificación Tier 4 final de la EPA de EE.UU./Stage V de la UE/2014 de Japón/Tier 5 de Corea	✓		Cabina: paquete de comodidad (controles de palanca universal calefaccionados, asiento con calefacción y ventilación)		✓
Módulo de control electrónico ADEM A6	✓		Cabina: paquete de servicio pesado (ventanas de policarbonato, asiento con suspensión neumática, controles de palanca universal)		✓
Posenfriamiento aire a aire	✓		Asiento de tela con suspensión neumática	✓	
Auxiliar de arranque con bujía	✓		Asiento con calefacción y ventilación		✓
Capacidad de funcionamiento a una altitud de 3.000 m (9.840') sin reducción de potencia	✓		Pantalla táctil de 10" (254 mm)	✓	
Ventilador hidráulico de velocidad variable	✓		Cámara de visión trasera	✓	
Ventilador de inversión automática		✓	Controles del implemento electrohidráulico y de la dirección	✓	
Sistema de enfriamiento con placa de barra de aluminio (radiador, tren defuerza, posenfriador)	✓		Selector de velocidad de programación electrónica	✓	
Filtro de aire con antefiltro integrado, expulsor de polvo y admisión de aire debajo del capó	✓		Posabrazos ajustables	✓	
Filtro de aire con antefiltro de turbina		✓	Controles de palanca universal con calefacción		✓
Bomba eléctrica de levantamiento/cebado	✓		Cinturón de seguridad retráctil, 76 mm (3")	✓	
Función de desaceleración del motor (control de velocidad del motor de pedal e interruptor giratorio)	✓		Lista para instalación de radio de 12 voltios (plug and play)	✓	
Transmisión hidrostática de velocidad variable infinita	✓		Radio: AM/FM/AUX/USB/Bluetooth		✓
Selecciones y mejoras del control electrónico para el sistema de transmisión/motor	✓		Posapiés para trabajar en pendientes	✓	
Cambios bidireccionales programables/seleccionables	✓		Aire acondicionado integrado con control automático de temperatura	✓	
Parada del motor en vacío	✓		Indicador electrónico de servicio del filtro de aire del motor	✓	
Control automático de velocidad del motor	✓		Interruptor electrónico de agua en el combustible	✓	
			Listo para la instalación de Product Link, GSM o satelital	✓	
			Limpiaparabrisas intermitente	✓	
			Compartimientos de almacenamiento	✓	
			Posavasos	✓	
			Gancho para ropa	✓	
			Espejo retrovisor	✓	

(continúa en la siguiente página)

# Equipos estándar y optativos del modelo D4

## Equipo estándar y optativo (continuación)

El equipo estándar y optativo puede variar. Comuníquese con su distribuidor Cat para obtener más detalles.

	Estándar	Optativo		Estándar	Optativo
<b>TECNOLOGÍA CAT</b>			<b>TREN DE RODAJE</b>		
Características de la tecnología estándar:	✓		Tren de rodaje de servicio pesado	✓	
– Slope Indicate			Tren de rodaje Cat Abrasion		✓
– Stable Blade			Tren de rodaje Cat Abrasion de vida útil prolongada		✓
– Traction Control			Rueda guía de rodadura central dentada con Cat Abrasion o rueda guía estándar con servicio pesado	✓	
– Third Party Grade Control Ready			Rodillos inferiores de lubricación permanente (8 + 2 rodillos de soporte) y ruedas guía	✓	
Grade con Slope Assist (preparado para Grade + características Assist):		✓	Cadenas: 40 secciones; servicio pesado extremo (ES) de 560 mm (22") para D4	✓	
– Slope Assist			Cadenas: 40 secciones; servicio pesado extremo (ES) de 760 mm (30") para D4 LGP	✓	
– Opción lista para la instalación de accesorio (ARO)			Tensores de cadena hidráulicos	✓	
– Características de la tecnología estándar			Protector de guía de la cadena central (solo LGP)	✓	
Cat Grade con 3D:		✓	Segmentos de aro de la rueda motriz reemplazables	✓	
– Pantalla pendiente táctil a todo color de 10" (254 mm)			Protector completo de guías de cadenas		✓
– Receptores y antenas de GRADE			Protector delantero y trasero de guía de cadena		✓
– AutoCarry™			Protector central de guía de cadena: vida útil prolongada Cat Abrasion		✓
– Accesorio activado por software (SEA) de Grade					
– Grade con características Slope Assist			<b>HOJAS</b>		
Compatibilidad con radios y estaciones base de Trimble, Topcon y Leica	✓		Hoja VPAT	✓	
Capacidad para instalar sistemas de nivelación 3D de Trimble, Topcon y Leica	✓		Hoja VPAT plegable		✓
Product Link, celular	✓		Inclinación de la hoja manual	✓	
Product Link: doble celular/satelital		✓	Inclinación hidráulica de la hoja		✓
Actualización remota y solución remota de problemas	✓		Vibración de la hoja	✓	
ID del operador	✓		<b>SISTEMA HIDRÁULICO</b>		
Seguridad de la máquina: contraseña	✓		Sistema hidráulico de tres válvulas	✓	
Seguridad de la máquina: Bluetooth		✓	Sistema hidráulico con detección de carga	✓	

(continúa en la siguiente página)

# Equipos estándar y optativos del modelo D4

## Equipo estándar y optativo (continuación)

El equipo estándar y optativo puede variar. Comuníquese con su distribuidor Cat para obtener más detalles.

	Estándar	Optativo		Estándar	Optativo
<b>SISTEMA ELÉCTRICO</b>			<b>ACCESORIOS</b>		
Bocina	✓		Dispositivo de tiro delantero	✓	
Alarma de retroceso	✓		Barra de tiro rígida	✓	
Convertidor de 12 V, conector de diagnóstico de 10 A	✓		Paquete listo para la instalación del desgarrador		✓
Baterías de 950 CCA clase 31	✓		Paquete listo para la instalación del desgarrador, orientación hidráulica		✓
Seis luces halógenas	✓		Paquete listo para la instalación de un cabrestante		✓
Seis luces LED		✓	Paquete listo para instalación doble (desgarrador y cabrestante)		✓
Ocho luces LED de calidad superior		✓	Paquete listo para instalación doble (desgarrador y cabrestante), orientación hidráulica		✓
Baliza intermitente		✓	Paquete de desgarrador, curvado		✓
Alternador de 105 A (24 V) con escobilla	✓		Paquete de desgarrador, recto		✓
Motor de arranque eléctrico de 24 V	✓		Preinstalación para desgarrador		✓
Motor de arranque para climas fríos		✓	Barra de tiro	✓	
Paquete para clima frío (120 V)		✓	Contrapeso trasero		✓
Paquete para clima frío (240 V)		✓	Contrapeso con desbaste plano		✓
Respiradero aislado con calefacción		✓	Accesorio trasero, ninguno		✓
<b>SERVICIO Y MANTENIMIENTO</b>			<b>ACCESORIOS INSTALADOS POR EL DISTRIBUIDOR</b>		
Llenado rápido de combustible		✓	Configuración de cabrestante hidráulico		✓
Soporte de montaje de la pala		✓	Guíacables, tres rodillos		✓
Bomba de llenado de combustible		✓	Kit de conversión de cuarto rodillo		✓
Cambio rápido de aceite		✓	Peldaño para cabrestante		✓
Refrigerante anticongelante (-37 °C/-34,6 °F)	✓		<b>PROTECCIONES</b>		
Refrigerante de larga duración	✓		Paquete de protección estándar (protector inferior, protector de ventilador)	✓	
Fluido hidráulico Cat HYDO™ Advanced 10	✓		Paquete de protección frontal		✓
Aceite biohidráulico		✓	Paquete de protección de servicio pesado		✓
Intervalos de servicio extendidos (aceite y filtro del motor de 1.000 horas*, tren de fuerza de 1.000 horas)	✓		<b>PROTECCIÓN DE LA CABINA</b>		
Drenajes ecológicos (aceite del motor, refrigerante del motor, aceite hidráulico)	✓		Paquete de protección estándar de la cabina (barredoras, rejilla trasera)		✓
Orificios de análisis programado de aceite (S·O·S <sup>SM</sup> ) (motor, sistema hidrostático, sistema hidráulico y refrigerante del motor)	✓		Paquete de protección de servicio pesado de la cabina (barredoras, rejilla trasera, rejilla lateral y protectores de las luces traseras)		✓
Parrilla con bisagras apersianada de radiador	✓		Rejilla trasera de la cabina		✓
			<b>OTRO EQUIPO ESTÁNDAR</b>		
			Bastidor en "C", cilindros y tuberías	✓	
			Protector del cárter	✓	
			Recintos del motor perforados	✓	
			Recintos del motor trabables	✓	

\*Se requiere muestreo S·O·S. Para obtener la información completa sobre el servicio, consulte el Manual de Operación y Mantenimiento (OMM, Operation and Maintenance Manual).

# Declaración ambiental del modelo D4

La siguiente información se aplica a la máquina en el momento de la fabricación final configurada para la venta en las regiones cubiertas en este documento. El contenido de esta declaración es válido a partir de la fecha de emisión; sin embargo, el contenido relacionado con las características y especificaciones de la máquina está sujeto a cambios sin previo aviso. Para obtener información adicional, consulte el Manual de Operación y Mantenimiento de la máquina.

Para obtener más información sobre nuestras prácticas de sostenibilidad y nuestro progreso, visite <https://www.caterpillar.com/en/company/sustainability>.

## Motor

- El Motor Cat® C4.4 cumple con las normas de emisiones Tier 4 final de la EPA de EE.UU., Stage V de la UE, 2014 de Japón y Tier 5 de Corea.
- Los motores diésel Cat deben usar ULSD (ultra-low sulfur diesel, combustible diésel de contenido ultrabajo de azufre) con 15 ppm de azufre o menos o ULSD mezclado con los siguientes combustibles de menor intensidad de carbono hasta:
  - ✓ un 20 % de biodiésel FAME (Fatty Acid Methyl Ester, Éster metílico de ácido graso)\*;
  - ✓ un 100 % de combustibles diésel renovable, combustibles HVO (Hydrogenated Vegetable Oil, Aceite vegetal hidrogenado) y GTL (Gas-to-liquid, Gas a líquido).

Consulte las pautas para saber cuál es la aplicación correcta. Comuníquese con su distribuidor Cat o lea las recomendaciones de fluidos para máquinas Caterpillar (SEBU6250) a fin de obtener más información.

*\*Los motores sin dispositivos de postratamiento pueden usar mezclas más altas, de hasta un 100 % de biodiésel.*

## Sistema de aire acondicionado

- El sistema de aire acondicionado en esta máquina contiene el refrigerante de gases fluorados de efecto invernadero R134a (potencial de calentamiento global = 1.430). El sistema contiene 1,6 kg (3,5 lb) de refrigerante que posee un equivalente de CO<sub>2</sub> de 2.288 tons métricas (2.522 tons EE.UU.).

## Pintura

- En función de la mejor información disponible, la concentración máxima permitida, medida en partes por millón (ppm, parts per million), de los siguientes metales pesados en la pintura son:
  - Bario <0,01 %
  - Cadmio <0,01 %
  - Cromo <0,01 %
  - Plomo <0,01 %

## Rendimiento acústico

Con la velocidad del ventilador de enfriamiento al 70 % del valor máximo:

Nivel garantizado de potencia acústica exterior  
(2000/14/EC ISO 6395:2008) – 109 dB(A)

Nivel de presión acústica dinámica en los oídos del operador  
(ISO 6396:2008) – 76 dB(A)

- Es posible que se requiera protección para los oídos si se opera con una cabina y una estación del operador abiertas (cuando no se han realizado los procedimientos de mantenimiento correctamente o cuando se opera con las puertas y ventanas abiertas) durante períodos prolongados o en ambientes con altos niveles de ruido.

## Aceites y fluidos

- En las fábricas de Caterpillar se usan refrigerantes de etilenglicol. El refrigerante/anticongelante para motor diésel Cat (DEAC, Diesel Engine Antifreeze/Coolant) y el refrigerante de larga duración (ELC, Extended Life Coolant) Cat se pueden reciclar. Consulte a su distribuidor Cat para obtener más información.
- Cat BIO HYDO Advanced es un aceite hidráulico biodegradable aprobado por EU Ecolabel.
- Es probable que haya fluidos adicionales. Consulte el Manual de Operación y Mantenimiento o la Guía de Aplicación e Instalación para conocer las recomendaciones completas de fluidos y los intervalos de mantenimiento.

## Características y tecnologías

- Las siguientes características y tecnologías pueden contribuir al ahorro de combustible o la reducción de carbono. Las características pueden variar. Comuníquese con su distribuidor Cat para obtener más detalles.
  - La modalidad Eco minimiza el consumo de combustible para aplicaciones livianas.
  - Ahorre combustible con funciones de eficiencia como la parada del motor en funcionamiento en vacío.
  - Intervalos de mantenimiento ampliados que reducen el consumo de fluidos y filtros.
  - Reduzca los costos de mantenimiento con intervalos de mantenimiento prolongados.
  - Aumente la productividad hasta en un 50 % con tecnologías Cat como Cat Grade con Slope Assist y Cat Grade con 3D.
  - Aproveche la actualización y la solución de problemas remota.

Para obtener información más completa sobre los productos Cat, los servicios del distribuidor y las soluciones del sector, visite nuestro sitio web [www.cat.com](http://www.cat.com).

© 2023 Caterpillar

Todos los derechos reservados

Los materiales y las especificaciones están sujetos a cambios sin previo aviso. Las máquinas que aparecen en las fotografías pueden incluir equipo optativo. Consulte con su distribuidor Cat para conocer las opciones disponibles.

CAT, CATERPILLAR, LET'S DO THE WORK, sus respectivos logotipos, el color "Caterpillar Corporate Yellow", la imagen comercial de "Power Edge" y Cat "Modern Hex", así como la identidad corporativa y de producto utilizadas en la presente, son marcas registradas de Caterpillar y no pueden utilizarse sin autorización.

ASXQ3213-02 (7-2022)  
Reemplaza a ASXQ3213-01  
Número de fabricación: 16A  
(Aus-NZ, Eur, Jpn,  
N Am, S Korea, Turkey)

