

TRUK BAWAH TANAH

AD63



Kapasitas Muatan Nominal: 63.000 kg/138.891 lb
Massa Alat Berat Kotor: 118.940 kg/262.218 lb
Model Engine: Cat® C27
Daya Engine: Engine Stage V – 593 kW (795 hp)
1800 RPM – ISO 14396:2002



**TANTANGAN
BAWAH
TANAH.**

**SOLUSI
INOVATIF.**

Penambangan batuan keras di bawah tanah memiliki tantangan khusus ketika menyangkut operasi yang aman, efisien, dan produktif — dari masalah lingkungan dan biaya yang meningkat hingga tantangan komunikasi dan konektivitas. Bahkan masalah logistik yang sederhana dapat menjadi lebih sulit dikelola saat Anda menggali lebih dalam di bawah tanah untuk mencari sumber daya alam baru.

Bagaimanapun, Anda ingin melakukan lebih dari sekadar menyelesaikan tantangan ini. Anda ingin bekerja lebih keras dan mengubah tantangan tersebut menjadi peluang untuk peningkatan.



Di Caterpillar, kami merasakan hal yang sama. Kami berkomitmen untuk mendengarkan tantangan Anda dan membantu Anda menemukan cara baru dalam penambangan. Dari meningkatkan produktivitas dan mengurangi emisi hingga menurunkan biaya pengoperasian dan mengurangi perawatan serta banyak lagi, truk dan loader batuan keras bawah tanah Cat® dirancang untuk membantu Anda memenuhi tantangan yang dihadapi.

Namun kami tidak pernah berhenti mencari peluang untuk berinovasi dan mengoptimalkan. Kami terus meningkatkan produk kami dan mencari cara baru dalam penambangan, cara baru untuk mengurangi benturan, dan cara baru untuk mendapatkan lebih banyak lagi dari pengubah permainan seperti teknologi dan otomatisasi.

Apa pun yang Anda tambang — atau seberapa pun dalam Anda menambang di bawah tanah — Anda memerlukan penyedia peralatan yang memahami masalah yang Anda hadapi dan yang memiliki pengalaman bertahun-tahun dalam menyelesaikannya. Anda membutuhkan mitra seperti Caterpillar.



TRUK BAWAH TANAH

CAT[®] AD63



MUATAN LEBIH BANYAK. DAYA LEBIH BESAR. PROFITABILITAS LEBIH TINGGI.

Truk bawah tanah AD63 yang baru dirancang untuk produksi tinggi, biaya lebih rendah, dan efisiensi meningkat. Dibuat tangguh untuk menghadapi kondisi di lokasi kerja yang keras, dan memiliki sejumlah peningkatan dari pendahulunya, AD60 — termasuk 5% muatan lebih banyak dan torsi lebih besar.

Kabin kelas dunia menjaga keamanan dan kenyamanan operator sepanjang giliran kerja, dan penyempurnaan baru membantu memastikan keselamatan bagi setiap orang yang bekerja di dalam, di atas, atau di sekeliling alat berat. Ditenagai engine Cat C27 yang memenuhi Standar Emisi Stage V UE untuk kinerja cleaner, serta mengurangi biaya ventilasi. Konstruksinya yang kokoh dan perawatan yang disederhanakan memastikan masa pakai lama dan biaya pengoperasian rendah, sehingga Anda dapat memperoleh hasil maksimal dari investasi Anda.

PENAMBANGAN YANG BERTANGGUNG JAWAB

- » Engine memenuhi standar Stage V UE
- » Non-aftertreatment DEF
- » Opsi filter tambahan
- » Dapat bekerja dengan biofuel (bahan bakar hayati) sebagai campuran*

*Rujuk ke Buku Petunjuk Pengoperasian dan Perawatan engine untuk campuran biodiesel yang diizinkan pada model engine Anda.

DITINGKATKAN DENGAN TEKNOLOGI


- » Sistem Pengukuran Muatan Truk (TPMS, Truck Payload Measuring System)
- » Cat Product Link™ Elite (PLE)
- » Siap Cat MineStar™ dari Pabrik

**PENINGKATAN
PRODUKTIVITAS
DIBANDINGKAN DENGAN AD60**

5%
**MUATAN LEBIH
BESAR**

10%
**PENINGKATAN
KENAIKAN
TORSI ENGINE**





MENGANGKUT LEBIH SETIAP MUATAN DAN SETIAP SIKLUS

KUAT DAN PRODUKTIF

Truk bawah tanah terbesar kami, AD63 dibuat untuk meningkatkan produktivitas operasi Anda. 63-tonne (69-ton) muatan adalah 5% lebih besar dibandingkan sebelumnya, AD60. Itu berarti lebih banyak material yang dibawa per siklusnya untuk produksi maksimum. Powertrain yang terintegrasi memastikan kinerja optimal, menurunkan biaya per ton, dan membantu Anda meningkatkan efisiensi operasi.

Ditenagai engine Cat C27, AD63 memiliki peringkat emisi Stage V UE untuk membantu Anda mematuhi regulasi emisi paling ketat sekaligus memberikan daya yang tidak tertandingi.

KINERJA YANG EFISIEN

Powertrain yang terintegrasi didukung dengan elektronik pintar yang meningkatkan efisiensi dan kinerja AD63 di samping memperpanjang umur alat berat dan komponen untuk mengurangi biaya pengoperasian.

- + Cat Data Link — Mengurangi konsumsi bahan bakar, meregulasi kecepatan engine, dan mencegah perpindahan gigi di atas gigi transmisi yang diprogram ketika bak tidak diturunkan sepenuhnya.
- + Electronic Technician (Cat ET) — Memberi teknisi servis akses mudah ke data diagnostik yang tersimpan melalui Cat Data Link untuk mempermudah pemecahan masalah dan meningkatkan kesiapan alat berat.
- + Perlindungan Kecepatan Berlebih — Sistem Kontrol Retarder Otomatis (ARC, Automatic Retarder Control) memberikan perlindungan kecepatan engine berlebih saat tercapai kecepatan engine yang tidak aman atau throttle ditekan oleh operator. Jika transmisi telah mencapai gigi tuas transmisi maksimum yang dipilih atau diprogram, kopling pengunci akan dinonaktifkan untuk melindungi engine.

TENAGA LEBIH BESAR KE PERMUKAAN TANAH

Powertrain mekanis dan transmisi power shift AD63 menawarkan kontrol dan efisiensi pengoperasian yang tak tertandingi pada tanjakan curam dan di kondisi permukaan tanah yang buruk. Rasio gigi konverter torsi yang baru meningkatkan torsi puncak dan menyempurnakan retensi gigi pada kemiringan yang bervariasi, menghasilkan pengoperasian yang lebih lancar dan kenyamanan yang lebih baik. Kopling pengunci konverter torsi memadukan rimpull yang tinggi dan pemindahan gigi yang lancar dari penggerak konverter torsi dengan efisiensi dan kinerja penggerak langsung.

TRUK — YANG DAPAT ANDA — ANDALKAN

DIBUAT UNTUK TAHAN LAMA

Struktur Cat yang kokoh memperkuat tulang punggung AD63, memberikan keandalan dan ketahanan yang bisa Anda harapkan dari alat berat Cat.

+ Desain Rangka

Rangka menggunakan desain berpenampang kotak dengan balok rangka kaku untuk menahan gaya puntir. Material dan sambungan las disesuaikan guna mengoptimalkan masa pakai rangka.

+ Artikulasi/Hitch Osilasi

Sistem ini menawarkan pengemudian dan osilasi dan memungkinkan truk mempertahankan semua roda truk menyentuh tanah di medan yang kasar.

+ Sistem Suspensi

Dua silinder suspensi pantulan variabel independen menyebarkan gaya guncangan dari jalan angkut menghasilkan umur rangka yang lebih lama dan berkendara yang nyaman. Rangka H suspensi cor baru digunakan untuk meningkatkan masa pakai rangka suspensi.



DIBUAT UNTUK DAPAT DIREKONDISI

Rangka, powertrain, dan komponen engine AD63 dibuat untuk dapat direkondisi — menggunakan komponen dan suku cadang baru, remanufaktur, atau rekondisi — jadi, Anda dapat memanfaatkan beberapa kali masa pakai dengan kinerja seperti baru dengan harga yang lebih murah dibandingkan harga komponen baru.





KENYAMANAN OPERATOR MENINGKATKAN PRODUKTIVITAS OPERATOR

DIRANCANG UNTUK OPERATOR

Ruang operator AD63 memiliki desain ergonomis untuk menghasilkan pengendalian alat berat yang lebih baik dalam lingkungan yang nyaman, produktif, dan aman. Kontrol, tuas, sakelar, dan pengukur mudah dijangkau untuk memaksimalkan produktivitas serta meminimalkan kelelahan operator.

Struktur Pelindung

Menyatu pada kabin dan rangka, Struktur Pelindung Bahaya Terguling (ROPS, Rollover Protective Structure) dan Struktur Pelindung Benda Jatuh (FOPS, Falling Objects Protective Structure) dipasang dengan peredaman karet ke rangka utama untuk mengisolasi operator dari getaran guna menghasilkan pengendalian yang lebih nyaman.

Kabin Tertutup Standar

Kabin berperedam suara standar menyediakan lingkungan kerja berpenyejuk udara yang tenang, aman, dan nyaman dengan sirkulasi udara yang segar, bertekanan, dan temperatur udara yang dapat diatur.

Kursi Bersuspensi

Kursi bersuspensi ergonomis, yang dapat disetel sepenuhnya memberikan kenyamanan yang optimal bagi operator. Jok kursi tebal mengurangi tekanan pada bagian punggung dan paha bawah, dan sabuk pengaman memendek sendiri yang lebar memberikan rasa nyaman dan aman.

Kolom Kemudi

Roda kemudi yang nyaman dengan batang kemudi dapat dimiringkan menyediakan posisi pengemudian yang nyaman, pegangan yang kuat, dan pengendalian yang lebih baik.

Kursi Instruktur hadap depan

Kursi instruktur hadap depan menawarkan peningkatan dan kenyamanan ruangan untuk instruktur.

Sistem HVAC Modular

AD63 memiliki sistem HVAC modular dengan dua opsi daya. Sistem berpengerak engine diesel beroperasi saat engine bekerja untuk memberikan efisiensi maksimum di aplikasi panas. Saat engine dimatikan, sistem listrik menghidupkan sistem HVAC sehingga menghasilkan pengurangan kecepatan idle engine dan penurunan biaya pengoperasian.



Sistem Monitoring

Sistem Monitoring Elektronik Cat menyediakan data alat berat yang penting secara terus-menerus untuk memastikan alat berat tetap bekerja pada tingkat produksi terbaik. Layar dilengkapi lampu latar untuk memudahkan pembacaan.

Kamera

Kamera mundur belakang opsional membantu operator menavigasi dengan aman.



DIBUAT UNTUK MUDAH DIKONTROL

Sistem pengereman Cat yang terpadu menghasilkan kinerja dan kendali yang andal bahkan di kondisi pertambangan bawah tanah paling ekstrem. Mengombinasikan fungsi rem servis, rem sekunder, rem parkir, serta perlambatan dalam sistem yang sama tangguhnya guna menghasilkan efisiensi pengereman yang optimal. Modifikasi rem otomatis menawarkan pengendalian yang lebih mulus dan pengendalian yang lebih baik untuk peningkatan kenyamanan dan konsentrasi kerja operator.

Rem Multi Cakram Berpendingin Oli

Rem servis multi cakram empat roda berpendingin oli tekanan paksa, secara kontinu didinginkan oleh heat exchanger air ke oli untuk memberikan kinerja pengereman dan perlambatan yang sangat baik tanpa pelemahan. Rem tertutup sepenuhnya guna mencegah kontaminasi dan mengurangi perawatan.

Kontrol Retarder Otomatis

ARC mengendalikan perlambatan di kemiringan secara elektronik guna mempertahankan RPM engine dan pendinginan oli yang optimum. Pengereman tambahan dapat diterapkan melalui retarder manual atau pedal rem. ARC juga memungkinkan operator mempertahankan kecepatan engine optimal guna mempercepat pengangkutan di jalan yang menurun serta produktivitas yang lebih besar. ARC akan aktif secara otomatis ketika kecepatan engine melebihi tingkatan yang telah ditetapkan pabrik.

Sistem Rem

Sistem rem servis dan perlambatan diaktifkan oleh tekanan hidrolik termodulasi, sementara fungsi rem parkir diaktifkan pegas dan dilepaskan secara hidrolik. Sistem ini memastikan pengereman jika kehilangan tekanan hidrolik.

BERKONSEP KESELAMATAN

Kami terus proaktif dalam mengembangkan berbagai fitur baru yang membantu Anda memastikan keselamatan bagi setiap orang yang bekerja di dalam, di atas, atau di sekeliling alat berat. AD63 didesain dengan mengutamakan keselamatan — dari visibilitas yang luar biasa untuk meningkatkan akses masuk dan keluar, pengereman dan perlambatan yang terdepan di industri hingga sakelar pemutus engine sekunder.

Permukaan dek atas antigelincir

Susunan tangan dek atas baru dan yang ditingkatkan

Pelindung panas buang dan dinding api

Kaca pengamat kompartemen di permukaan tanah

Ansul Liquid Vehicle System (LVS) tersedia dari pabrik

Kabin ROPS/FOPS Terpadu

Sistem Kehadiran Operator

Kaca pengaman yang didorong keluar

Kursi bersuspensi

Kursi penumpang depan/kursi latihan

Sabuk pengaman memendek sendiri dengan gulungan inersia

Kunci rangka pengemudian

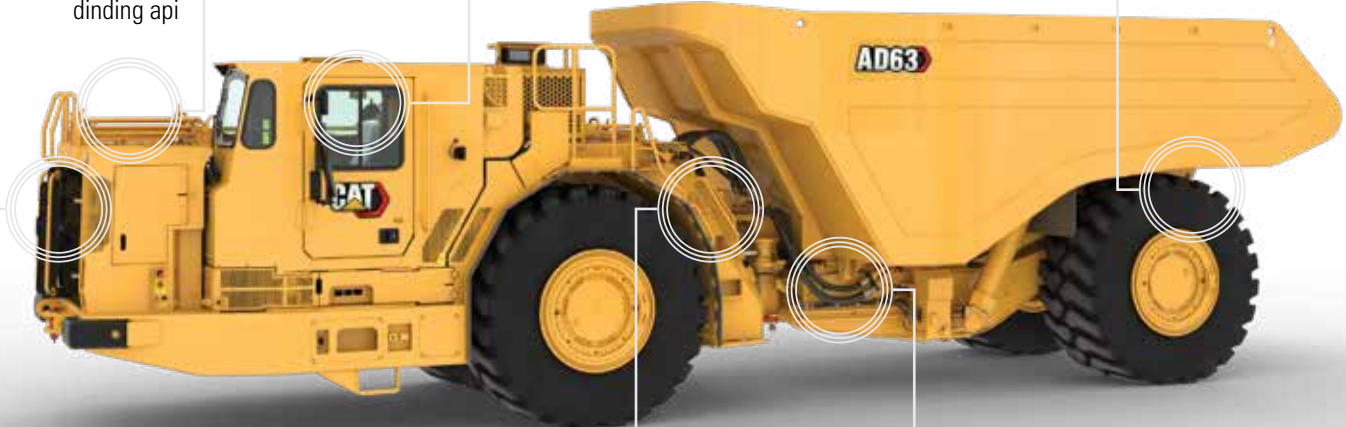
Seal jendela zipper ganda

Jalur keluar darurat melalui jendela

Jendela panel ganda opsional

Pin penahan bak

Kamera pandangan belakang opsional



Akses tambahan melalui kisi depan

Sakelar pematian engine sekunder dapat dijangkau dari permukaan tanah

Akses alat berat dan kabin tiga titik

Selang hidraulik hitch yang dipasang dengan selongsong perlindungan pecahan

SISTEM KEHADIRAN OPERATOR

Sistem Kehadiran Operator membantu melindungi alat berat dan operator dari gerakan tidak terkendali. Sistem ini otomatis mengaktifkan rem parkir, menetralkan kemudi, kontrol implement, dan transmisi, serta mematikan engine jika operator tidak mengaktifkan rem parkir sebelum keluar dari kabin. Konfigurasi shutdown engine dapat diganti oleh dealer Cat dengan menggunakan peralatan servis Cat ET.



— BAK —
**YANG
TEPAT
SESUAI**
PEKERJAAN

AD63 hadir dengan lima opsi ukuran bak, termasuk bak pembuangan baru berbobot ringan. Berdasarkan material, jalan angkut, dan kondisi pembuangan, Anda dapat memilih bak yang paling memenuhi kebutuhan Anda. Dealer Cat akan membantu Anda memilih ukuran dan sistem yang tepat untuk aplikasi Anda guna menghasilkan efisiensi lebih tinggi dan produktivitas lebih besar.



DESAIN BAK

Berdasarkan pengalaman selama bertahun-tahun, bak truk Cat dirancang untuk masa pakai yang lama dan biaya per ton yang rendah. Bak truk Cat menghasilkan kekuatan, kapasitas, dan ketahanan optimal.

INTEGRASI BAK/CHASSIS

Bak truk Caterpillar dirancang dan disesuaikan dengan sistem chassis yang terintegrasi guna mengoptimalkan keandalan struktur, daya tahan, dan masa pakai yang lama.

WAKTU SIKLUS HOIST YANG CEPAT

Silinder hoist dua tingkat menyediakan waktu siklus buang yang cepat yakni, 13 detik untuk posisi angkat dan 24 detik untuk posisi bawah dengan fungsi snubbing diaktifkan untuk melindungi rangka dan komponen di akhir siklus penurunan.



MENAMBANG LEBIH CERDAS

MELALUI TEKNOLOGI

AD63 memadukan peningkatan teknologi yang membantu Anda mendapatkan keuntungan lebih dari investasi Anda — meningkatkan efisiensi, mendorong produktivitas, dan menurunkan biaya.

SISTEM MANAJEMEN MUATAN TRUK

TPMS memungkinkan operasi tambang mengelola muatan dan memastikan bahwa truk tidak bemuatan kurang atau berlebih. Tampilan sederhana dalam kabin memberi operator informasi muatan yang akurat untuk membantu memastikan truk mereka mengangkut jumlah material yang sesuai setiap saat.

Papan nilai muatan menawarkan tampilan eksternal yang memberi operator loader pemahaman yang jelas mengenai isi bucket untuk jumlah lintasan yang lebih efisien. Ditampilkan di kedua sisi memberi operator loader visibilitas yang jelas, dengan kapasitas peredupan otomatis, dan peningkatan akurasi tampilan.

CAT PRODUCT LINK ELITE

Product Link Elite (PLE) merupakan modul manajemen dalam jaringan yang membantu memberikan data penting yang memungkinkan Anda dengan mudah memantau dan mengelola kelaikan dan kinerja alat berat. Modul ini menyimpan dan mentransfer data ke sumber lokal dan Caterpillar atau dealer Cat Anda, sehingga memudahkan dalam membagikan data dan mengaktifkan dukungan dan layanan cepat jarak jauh.

PLE berfungsi sebagai pengaktif konektivitas untuk layanan monitoring kondisi yang diberikan dealer. Sistem ini juga terintegrasi dengan Health Equipment Insights, Cat Equipment Care Advisor, dan MineStar Fleet and Health untuk diagnostik dan manajemen peralatan.



SOLUSI CAT MINESTAR™

Bukan rahasia bahwa penambangan bawah tanah memiliki tantangan khusus bila menyangkut operasi yang aman dan efisien. Itulah mengapa kami menyesuaikan Solusi MineStar untuk kebutuhan unik lingkungan Anda. Penawaran teknologi individual dapat diterapkan secara individual atau diintegrasikan untuk menghasilkan teknologi yang komprehensif dan terukur serta dapat dikonfigurasi sesuai kebutuhan operasi Anda.

Fleet untuk bawah tanah memberikan visibilitas waktu nyata untuk waktu siklus, muatan, dan parameter operasional utama lainnya serta secara otomatis merekam dan melacak data naik dan turun rantai nilai.

Detect untuk bawah tanah menggunakan sistem deteksi kedekatan peer-to-peer presisi tinggi yang berpasangan dengan jaringan pelacakan dan komunikasi revolusioner untuk mencegah insiden dan melacak orang dan alat berat—di mana pun di bawah tanah—secara waktu nyata dan tanpa ketergantungan pada infrastruktur tambang.

MineStar Health produk dan layanan yang memungkinkan Anda mengumpulkan dan mentransmisikan data kelaikan alat berat peralatan yang memungkinkan servis perawatan proaktif dan analisis peralatan prediktif.



SEMAKIN BANYAK WAKTU PENGANGKUTAN, SEMAKIN SEDIKIT WAKTU SERVIS

AD63 dirancang untuk mudah dalam perawatan, menurunkan biaya dan waktu perawatan sehingga Anda dapat terus bekerja.



AKSES SERVIS

Akses titik servis harian yang mudah menyederhanakan servis dan mengurangi waktu yang digunakan pada prosedur perawatan rutin.

KABIN MIRING

Personel perawatan kini dapat memiringkan kabin, sehingga mempermudah akses ke engine di sisi kabin, akses ke akumulator rem, dan akses ke perangkat keras pemasangan engine. Kabin miring juga memungkinkan akses ke alternator dan motor starter tanpa melepaskan pelat belly.

AKSES DARI PERMUKAAN TANAH

Fitur ini memudahkan dilakukannya servis pada semua tangki, filter, titik pelumasan, dan pengurusan ruang. Filter bahan bakar yang dipasang jarak jauh dan priming bahan bakar elektrik memungkinkan servis yang lebih mudah.

FILTER UDARA

Filter udara seal radial mudah diganti, mengurangi waktu yang dibutuhkan untuk perawatan filter udara. Radiator memiliki ukuran lebih besar untuk meningkatkan akses ke precleaner dan filter. Filter udara masuk kini dipasang di depan pada keliling radiator.

PENGUKUR INSPEKSI

Pemeriksaan tingkat cairan dipermudah dengan pengukur inspeksi yang dapat dilihat dari permukaan tanah.

DIAGNOSTIK

Cat ET memungkinkan diagnosis elektronik cepat terhadap kinerja alat berat dan data diagnostik utama untuk perawatan dan perbaikan yang efektif.

KONEKTOR LISTRIK BERPERAPAT

Konektor listrik diberi seal untuk mencegah debu dan kelembapan. Rangkaian kabel ditutup untuk perlindungan. Kabel diberi kode warna dan angka untuk memudahkan diagnosis dan perbaikan.

PENGAMBILAN SAMPEL OLI TERJADWAL

S-O-SSM membantu mendeteksi kerusakan lebih awal, mencegah perbaikan kecil menjadi besar. Adaptor titik sampel dipasang standar pada alat berat.

PERTAMBANGAN

— UNTUK —

DUNIA YANG LEBIH BAIK

Lembaga pemerintah dan regulasi mewajibkan Anda menetapkan dan mengikuti kebijakan dan praktik yang ramah lingkungan saat Anda memenuhi permintaan untuk material tambang. Kami berfokus pada peran kami untuk memastikan alat berat kami membantu Anda memenuhi peraturan tersebut. Setiap bagian peralatan Cat didesain untuk berfungsi dan bekerja lebih baik. Karena semakin baik kita menambang, semakin baik bumi kita.

Di Caterpillar, kami terus melakukan riset untuk menemukan sumber energi alternatif seperti bahan bakar hayati dan gas alam cair serta opsi daya seperti elektrifikasi untuk menemukan cara baru mengurangi emisi. Penambangan bawah tanah terus menjadi pengadopsi awal solusi peralatan bergerak berketahanan, yang berdasarkan pada kebutuhan akan lingkungan kerja yang bersih dan aman.

Selain itu, kami merekondisi dan merestrukturisasi suku cadang, komponen, alat berat lengkap untuk meningkatkan masa pakai peralatan — menggunakan kembali dan bukan membuang, mengonservasi energi, mengurangi limbah, menjaga sirkulasi sumber daya nonterbarukan untuk beberapa masa pakai dan meminimalkan kebutuhan akan bahan mentah baru. Kami juga mendengarkan pelanggan kami dan menyelidiki cara kami membantu mereka dalam upaya mendaur ulang alat berat dan komponen yang telah habis masa pakainya.

Retrofit dan upgrade meningkatkan dan menyempurnakan alat berat lama untuk menggabungkan peningkatan efisiensi dan pengurangan emisi, dan memastikan alat berat terus beroperasi untuk menghemat energi, mengurangi emisi, dan meminimalkan kebutuhan akan bahan mentah.



ENGINE CAT C27 STAGE V

- + Memenuhi standar emisi yang ketat (Stage V) dan disetujui oleh CANMET.
- + Tidak memerlukan Cairan Buang Diesel (DEF, Diesel Exhaust Fluid) untuk memenuhi standar ini.
- + Solusi pengurangan Zat Partikulat Diesel juga tersedia untuk pengurangan emisi lebih lanjut.



MENDUKUNG ANDA DI BAWAH TANAH: TIM YANG MENDENGARKAN, MENYESUAIKAN, & BEKERJA SAMA

MITRA ANDA DI SEPANJANG MASA PAKAI PERALATAN

Tidak ada yang lebih tahu tentang cara memaksimalkan peralatan Cat selain Caterpillar dan dealer Cat setempat Anda. Kemitraan kami dimulai dengan validasi dan pengujian alat berat serta berlanjut hingga sepanjang masa pakainya.

Jaringan dukungan dealer Cat yang unik menyediakan layanan ahli, solusi terintegrasi, dukungan purnajual, pemenuhan suku cadang yang cepat dan efisien, kemampuan rekondisi dan remanufaktur kelas dunia, serta layanan lainnya.

Dealer Cat mengoperasikan hampir 200 bisnis lokal — masing-masing bisnis terintegrasi dan berkomitmen penuh terhadap area geografis yang berada dalam cakupannya. Itu artinya Anda bekerja sama dengan orang-orang yang Anda kenal, yang mengetahui bisnis Anda, dan yang merespons dengan cepat.

Personel Caterpillar dan dealer Cat akan bermitra dengan Anda di lokasi kerja untuk meningkatkan kinerja, tidak hanya untuk peralatan Anda namun

untuk operasi pemuatan dan pengangkutan secara keseluruhan.

Anda akan memiliki akses ke suku cadang dan servis, serta teknisi yang berfokus untuk membantu Anda mengoptimalkan perbaikan agar alat berat tetap produktif. Dan kami akan membantu dalam pelatihan untuk memastikan operator Anda memiliki keahlian dan pengetahuan yang diperlukan untuk bekerja seefisien dan seproduktif mungkin.

Kami juga bekerja sama dengan Anda untuk memastikan Anda meraih nilai maksimum sepanjang masa pakai peralatan. Bersama dengan jaringan dealer Cat, kami menyesuaikan penawaran servis untuk memberikan solusi perawatan yang sesuai dengan pengoperasian Anda — apakah Anda ingin melakukan sebagian besar servis sendiri, atau Anda mencari mitra di tempat kerja untuk mengelola pengaturan perawatan. Kami juga merangkap konsultan yang dapat membantu Anda mengambil keputusan yang tepat terkait pembelian, pengoperasian, perawatan, perbaikan, rekondisi, dan penggantian peralatan.

MAKSIMALKAN NILAI PERALATAN ANDA



Petualangan Anda dengan peralatan Cat dimulai ketika Anda memutuskan untuk melakukan pembelian. Namun itu baru yang pertama dari banyak keputusan yang akan perlu Anda lakukan sepanjang siklus hidupnya. Caterpillar dan dealer Cat menawarkan lusinan layanan manajemen peralatan yang membantu Anda merawat alat berat setelah dioperasikan — dari penawaran individual yang meningkatkan kemampuan solusi komprehensif Anda yang memungkinkan Anda melakukan pengalihdayaan manajemen armada Anda.

Bersama dengan dealer Cat, kami lebih dari sekadar mendukung produk individual untuk fokus pada pengoperasian lengkap:

- + Menyediakan layanan yang memastikan Anda memiliki alat berat yang tersedia kapan pun diperlukan.
- + Membantu Anda memahami lebih baik cara mengoptimalkan kinerja peralatan dan memaksimalkan masa pakainya.
- + Memanfaatkan data kelaikan peralatan dan analitik yang canggih untuk memungkinkan pendekatan perawatan pencegahan.
- + Membantu Anda mengambil keputusan yang tepat terkait pembelian, pengoperasian, perawatan, perbaikan, rekondisi, dan penggantian peralatan.
- + Membantu Anda memilih opsi perbaikan yang tepat pada waktu yang tepat di siklus hidup peralatan untuk memastikan alat berat terus beroperasi.



SPESIFIKASI TEKNIS

Lihat cat.com untuk spesifikasi yang lengkap.

ENGINE		
Model Engine	Cat® C27	
Daya Engine – Engine Stage V – ISO14396:2002	593 kW	795 hp
Diameter	137,2 mm	5,4 in
Langkah	152,4 mm	6 in
Kapasitas Silinder	27 L	1,650 in ³

TRANSMISI		
Maju – ke-1	6,5 km/jam	4,1 mph
Maju 2	9,2 km/jam	5,7 mph
Maju 3	12,4 km/jam	7,7 mph
Maju 4	16,6 km/jam	10,3 mph
Maju – ke-5	22,5 km/jam	14,0 mph
Maju – ke-6	30,3 km/jam	18,9 mph
Maju – ke-7	41,0 km/jam	25,5 mph
Mundur – ke-1	8,6 km/jam	5,3 mph
+ Kecepatan travel maksimal dengan ban standar 35 × 65 R33.		

SPESIFIKASI KERJA		
Kapasitas Muatan Nominal	63.000 kg	138.891 lb
Massa Kerja Kotor Alat Berat	118.940 kg	262.218 lb

DISTRIBUSI BOBOT		
Kosong		
Gandar Depan	70,7%	
Gandar Belakang	29,3%	
Bermuatan		
Gandar Depan	49,8%	
Gandar Belakang	50,2%	

KAPASITAS BAK		
Bak Pembuangan – 1 (Standar)	26,90 m ³	35,2 yd ³
Bak Pembuangan – 2	32,60 m ³	42,6 yd ³
Bak Pembuangan – 3	33,80 m ³	44,2 yd ³
Bak Pembuangan – 4	36,60 m ³	47,9 yd ³
Bak Pembuangan – 5 (Material Ringan)	38,30 m ³	50,1 yd ³
+ Timbunan SAE 2:1		

HOIST BAK		
Waktu Pengangkatan	13,0 detik	
Waktu Buang	24,0 detik	
Waktu Siklus Total	37,0 detik	

DIMENSI BELOK		
Radius Jarak Bebas Sebelah Luar	10.005 mm	393,9 in
Radius Belok Sisi Dalam	5540 mm	218,1 in
Osilasi Rangka	10°	
Sudut Artikulasi	42,5°	

DIMENSI ALAT BERAT		
Bak Pembuangan (STD)	26,9 m ³	35,2 yd ³
Tinggi - Puncak Bak Kosong	3202 mm	126 in
Tinggi - Puncak ROPS	3000 mm	118 in
Tinggi – Pemuatan Bak	3045 mm	120 in
Tinggi – Jarak Bebas Buang	514 mm	20 in
Tinggi – Puncak Bak Terangkat	6969 mm	274 in
Tinggi – Jarak Bebas ke Tanah	393 mm	15 in
Tinggi – Bagian Atas Pelindung Belakang	2291 mm	90 in
Tinggi – Puncak Beban (SAE 2:1)	3830 mm	151 in
Panjang – Bak Terangkat Maksimum	12064 mm	475 in
Panjang – Keseluruhan Bak Diturunkan	12040 mm	474 in
Panjang – Gandar Depan ke Hitch	1920 mm	76 in
Panjang – Jarak Sumbu Roda	5900 mm	232 in
Panjang – Gandar Belakang ke Ekor	1976 mm	78 in
Panjang – Roda Belakang ke Bak Terangkat	857 mm	34 in
Lebar – Keseluruhan Ban	3250 mm	128 in
Lebar – Alat Berat dengan Bak	3346 mm	132 in
Lebar – Alat Berat tanpa Bak	3323 mm	131 in
Lebar Jarak Bebas yang Direkomendasikan*	5000 mm	197 in
Tinggi Jarak Bebas yang Direkomendasikan*	5000 mm	197 in
* Dimensi jarak bebas hanya untuk referensi.		

KESESUAIAN LINTASAN

R2900 / R2900 XE	R3000H
3-4	3
LINTASAN	LINTASAN

PERLENGKAPAN STANDAR DAN OPSIONAL

Perengkapan standar dan opsional bisa bervariasi. Hubungi dealer Cat Anda untuk lebih jelasnya.

KELISTRIKAN		
	Standar	Opsional
Alarm, mundur	x	
Alternator, 225 amp	x	
Sakelar pemutus, 2 kutub, permukaan tanah	x	
Start elektrik, 24 V	x	
Lampu, LED:Lampu depan dengan sakelar peredup, rem dan bagian ekor, bolak-balik	x	
Lampu kerja belakang yang dipasang di kabin	x	
Pematian Baterai		
Isolasi dari Permukaan Tanah, Sakelar Isolasi di Dalam Kabin		x
Isolasi dari Permukaan Tanah, Sakelar Shutdown Engine		x
Isolasi dari Permukaan Tanah, Isolasi di Dalam Kabin, Sakelar Shutdown Engine		x

LINGKUNGAN OPERATOR		
	Standar	Opsional
Kabin Kemiringan tertutup bersertifikasi ROPS/FOPS (kabin dapat dimiringkan 43° untuk akses perawatan)	x	
Sistem HVAC ganda	x	
Sistem Monitoring Elektronik Caterpillar	x	
Sistem Kehadiran Operator	x	
Aplikasi Rem Otomatis (ABA, Automatic Brake Application)	x	
Pengukur Rem, Depan dan Belakang	x	
Pengukur Tekanan Rem	x	
Timer idle (dapat diprogram)	x	
Ringan, sisa tekanan rem	x	
Alarm tingkat oli hidraulik rendah	x	
Indikator tekanan rem parkir rendah	x	
Kaca spion, pandangan belakang	x	
Siap untuk radio	x	
Kursi Udara TLV2 Cat Comfort	x	
Kursi, instruktur/penumpang dengan sabuk pengaman	x	
Pelapis Kursi		x
Roda kemudi, kemiringan/teleskopik	x	
Kamera, Berwarna, Menghadap Belakang		x
Indikator sinyal belok	x	
Wiper dan washer kaca depan	x	
Jendela Panel Ganda		x
Sun Visor		x

BAN, PELEK, DAN RODA		
	Standar	Opsional
Ban 35/65 R33 VSNT Bridgestone	x	
Rim (set isi 4)	x	
Nomor Identifikasi Pelek		x
Rim cadangan, Tanpa ban dalam		x

POWER TRAIN		
	Standar	Opsional
Kontrol retarder rem, otomatis	x	
Rem: Cakram semua roda, berpendingin oli	x	
Rem parkir, empat roda	x	
Pengalihan throttle kontrol	x	
Engine diesel 12 silinder Cat C27, Stage V UE	x	
Firewall	x	
Aftercooler udara ke udara (ATAAC)	x	
Alat bantu priming bahan bakar	x	
Opsi Aftertreatment		
DPF (Tembus Aliran)		x
DPF (Aliran Dinding)		x
Pengaktifan Sakelar Rem Parkir– Tekan untuk Menerapkan/Tarik untuk Menerapkan		x
Transmisi, power shift planetary otomatis (7F/1R)		
Pemblokiran gigi dengan tray naik yang dapat diprogram	x	
Pembatasan kecepatan gerak yang dapat diprogram	x	
Konverter torsi dengan penguncian otomatis	x	
Penggerak empat roda	x	
Cooler transmisi jarak jauh	x	
Sistem Pengisian Cepat	x	

PERALATAN LAIN		
	Standar	Opsional
Adaptor, sampel oli	x	
Alarm, tray naik	x	
Pemadam Kebakaran Ansul, Basah 76L (AS5062)		x
Suspensi gandar, depan	x	
Pelindung belly	x	
Bumper, depan, karet	x	
Tutup, radiator, pelepas manual	x	
Purifier/muffler gas buang katalitik	x	
Penutup, saluran buang	x	
Pegangan Tangan	x	
Susunan tangan, dilipat ke bawah	x	
Hitch, artikulasi dan osilasi	x	
Perlindungan Pecahan Hidraulik	x	
Bak pembuangan 26,9 m ³	x	
Bak pembuangan 32,6 m ³ / 33,8 m ³ / 36,6 m ³ / 38,3 m ³		x
Lapisan Bak, Benturan dan/atau Keausan		x
Pelat Keausan Bak, Eksternal		x
Opsi Perlindungan dari Keausan Bak		x
Cairan- Bahan Bakar Arktik, Cairan Pendingin Arktik		x
Penutup, Anti Kejahatan untuk Pengiriman		x
Sistem Pelumasan – Otomatis		x
Product Link Elite	x	
Sistem Pengukuran Muatan Truk (TPMS, Truck Payload Measurement System)		x
Pengemudian sekunder	x	



TRUK AD 63

Untuk informasi selengkapnya mengenai produk, layanan dealer, dan solusi industri Cat, kunjungi situs web kami di www.cat.com

A8HQ8430

Bahan dan spesifikasi dapat berubah sewaktu-waktu tanpa pemberitahuan sebelumnya. Alat berat yang ditampilkan dalam foto mungkin disertai perlengkapan tambahan. Hubungi dealer Cat Anda untuk mengetahui pilihan yang tersedia.

© 2022 Caterpillar. Hak Cipta Dilindungi Undang-undang. CAT, CATERPILLAR, LET'S DO THE WORK, logo-logo yang berkaitan, "Caterpillar Corporate Yellow", kemasan dagang "Power Edge" dan "Modern Hex" Cat, serta identitas perusahaan dan produk yang digunakan di sini merupakan merek dagang dari Caterpillar dan tidak boleh digunakan tanpa izin.

