

OPCIONES DE AUTOSERVICIO CAT®

REEMPLAZO DEL REGULADOR DE TEMPERATURA DEL REFRIGERANTE

SHOP NOW



SCAN / [CLICK](#)

Los reguladores de temperatura del refrigerante Cat® se usan para regular la temperatura de operación del motor a través del control del flujo de fluidos que ingresan al motor y garantizan una operación adecuada del motor para entornos de trabajo difíciles. Los problemas con el sistema de enfriamiento están asociados con el 40-60% de todas las horas muertas de los motores.

Los reguladores de temperatura del refrigerante Cat están fabricados mediante especificaciones precisas para mantener un funcionamiento adecuado de su motor mientras le brinda la durabilidad, la confiabilidad y la productividad que usted espera.



Señales de advertencia

Esté atento a estas señales comunes que indican la necesidad de una reparación

- >> Sobrecalentamiento
- >> Sobreenfriamiento
- >> Fuga del refrigerante
- >> Olor a refrigerante (dulce)
- >> Vapor de agua/del refrigerante durante la operación

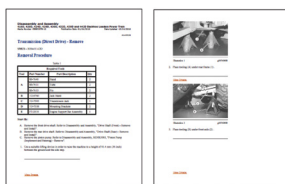


Elementos de la Opciones de Autoservicio para el reemplazo del regulador de temperatura del refrigerante (termostato)

Piezas recomendadas

- >> Regulador de temperatura del refrigerante (termostato)

Instrucciones de servicio



Opciones adicionales

- >> Bomba de agua
- >> Radiador
- >> Otros enfriadores/intercambiadores de calor
- >> Líneas/mangueras del refrigerante
- >> Descarga/reemplazo del refrigerante
- >> S•O•SSM del refrigerante
- >> Refrigerante ELC
- >> Correas
- >> Polea tensora
- >> Interruptor
- >> Sensor de temperatura



Piezas originales Cat

respaldadas por nuestra garantía Cat estándar



Instrucciones de servicio

incluyendo indicaciones sobre seguridad y limpieza



Herramientas recomendadas

con opción de compra



Soporte técnico

de los expertos del concesionario

LET'S DO THE WORK.™

Cat.com/autoservicio

PSJJ0421 © 2023 Caterpillar. Todos los derechos reservados.
CAT, CATERPILLAR, LET'S DO THE WORK, sus respectivos logotipos, el color "Caterpillar Yellow", la imagen comercial de "Power Edge" y "Cat Modern Hex", así como la identidad corporativa y de producto utilizadas en el presente documento, son marcas registradas de Caterpillar y no pueden utilizarse sin autorización.

