



Cat[®] 301.7 CR

MINIKOPARKA

CECHY:

Minikoparka Cat[®] 301.7 CR zapewnia moc i wydajność przy niewielkich gabarytach, co ułatwia pracę w szerokim zakresie zastosowań.

KOMFORT PRZEZ CAŁY DZIEŃ

- Regulowane podpórki nadgarstka i amortyzowany fotel (opcja) umożliwiają komfortową pracę przez cały dzień.

ŁATWOŚĆ STEROWANIA

- Elementy sterujące są łatwe w obsłudze, a intuicyjny monitor LCD nowej generacji wyświetla czytelne informacje o maszynie.

TRYB JAZDY STICK STEER

- Poruszanie się po placu budowy jeszcze bardziej ułatwia opcja Cat Stick Steer. Umożliwia łatwe przełączanie z tradycyjnych elementów sterowania jazdą (dźwigni i pedałów) na sterowanie joystickiem za pomocą jednego przycisku. Uzyskujesz korzyści w postaci mniejszego wysiłku i lepszego sterowania.

DUŻA WYDAJNOŚĆ W NIEWIELKIEJ KONSTRUKCJI

- Duży udźwig i siła kopania pomagają w sprawniejszym wykonywaniu zadań. Niewielki promień obrotu i odchylane podwozie pozwalają na pracę na małych przestrzeniach. Kopanie w kierunku lemieszka i funkcja ruchu swobodnego ułatwiają czyszczenie.

BEZPIECZEŃSTWO W MIEJSCU PRACY

- Twoje bezpieczeństwo ma dla nas najwyższy priorytet. Minikoparka Cat została zaprojektowana tak, aby zapewnić operatorowi bezpieczeństwo pracy. Oświetlenie robocze kabiny i fluorescencyjny zwijany pas bezpieczeństwa z opcjonalnym systemem przypominania o zapięciu pasów bezpieczeństwa to tylko niektóre zabezpieczenia wbudowane w maszynę.

PROSTA OBSŁUGA TO KRÓTSZY CZAS PRZESTOJÓW

- Konserwacja minikoparki Cat jest szybka i łatwa. Rutynowe punkty kontrolne są łatwo dostępne z poziomu podłoża przez boczne drzwi. Wyjątkowe odchylane zadaszenie pozwala w razie konieczności uzyskać dostęp do dodatkowych obszarów serwisowych.

NIŻSZE KOSZTY EKSPLOATACJI

- Minikoparka Cat, wyposażona w takie funkcje, jak automatyczne załączanie biegu jałowego, automatyczne wyłączanie silnika i efektywny układ hydrauliczny z pompą o zmiennej wydajności, została zaprojektowana z myślą o redukcji kosztów eksploatacji.

BEZKONKURENCYJNE WSPARCIE TECHNICZNE DEALERÓW

- Dealer firmy Caterpillar służy pomocą w osiągnięciu celów biznesowych. Dealer Cat oferuje pomoc w pełnym zakresie – od dostarczania rozwiązań sprzętowych, przez szkolenia operatorów, po zaspokajanie potrzeb serwisowych i nie tylko.

Minikoparka 301.7 CR

Specyfikacje

Silnik

Model silnika	C1.1	
Moc użyteczna przy 2400 obr./min		
ISO 9249, 80/1269/EEC	15,7 kW	21 hp
Moc silnika		
SAE J1995:2014	16,1 kW	21,6 hp
Średnica cylindra	77,0 mm	3,0 cale
Skok tłoka	81,0 mm	3,2 cala
Pojemność skokowa	1,1 l	69,0 cali ³

- Spełnia wymogi norm emisji spalin EPA Tier 4 Final (USA)/Stage V (UE).
- Podana moc użyteczna jest mocą zmierzoną na kole zamachowym silnika pracującego ze znamionową prędkością i znamionową mocą oraz wyposażonego w fabryczne wentylator, układ dolotowy powietrza, układ wydechowy i alternator, przy minimalnym obciążeniu alternatora.
- Moc podawana jest mierzona zgodnie z podaną normą w wersji obowiązującej w czasie produkcji.

Masy

Minimalna masa eksploatacyjna z zadaszeniem*	1790 kg	3946 funtów
Maksymalna masa eksploatacyjna z zadaszeniem**	1915 kg	4222 funty
UE: masa podana na tabliczce CE***	1890 kg	4167 funtów

*Minimalną masę określa się, biorąc pod uwagę: gąsienice gumowe, operatora, rozszerzalne podwozie i pełny zbiornik paliwa.

**Maksymalną masę określa się, biorąc pod uwagę: gąsienice stalowe, operatora, rozszerzalne podwozie i pełny zbiornik paliwa.

***Masa podana na tabliczce CE dotyczy najpopularniejszej konfiguracji w Unii Europejskiej. Uwzględnia masę ciała operatora (75 kg/165 funtów) i pełny zbiornik paliwa, natomiast nie uwzględnia łyżki.

Wzrost masy względem konfiguracji minimalnej

Ramię długie	10 kg	22 funty
Gąsienice stalowe	50 kg	110 funtów
Rozszerzalne podwozie	W standardzie	
Przeciwwaga ciężka	67 kg	148 funtów

Układ jezdny

Prędkość jazdy – zakres wysoki	4,4 km/h	2,7 mili/h
Prędkość jazdy – zakres niski	2,9 km/h	1,8 mili/h
Maksymalna siła przyczepności – duża prędkość	11,9 kN	2675,2 lbf
Maksymalna siła przyczepności – mała prędkość	18,4 kN	4136,5 lbf
Nacisk na podłoże – masa minimalna	27,9 kPa	4,0 psi
Nacisk na podłoże – masa maksymalna	30,0 kPa	4,4 psi
Zdolność pokonywania wzniesień (maksymalna)	30 stopni	

Objętości płynów eksploatacyjnych

Układ chłodzenia	3,9 l	1,0 gal
Olej silnikowy	4,4 l	1,2 gal
Zbiornik paliwa	22,0 l	5,8 gal
Zbiornik oleju hydraulicznego	18,0 l	4,8 gal
Układ hydrauliczny	26,0 l	6,9 gal

Układ hydrauliczny

Układ hydrauliczny wykrywający obciążenie z pompą tłokową o zmiennym wydatku

Wydatek pompy przy 2400 obr./min	66 l/min	17,4 gal/min
Ciśnienie robocze – osprzęt	245 bar	3553,4 psi
Ciśnienie robocze – układ jezdny	245 bar	3553,4 psi
Ciśnienie robocze – mechanizm obrotu	147 bar	2132,1 psi
Obwód hydrauliki dodatkowej – podstawowy		
Przepływ	33 l/min	8,7 gal/min
Ciśnienie	245 bar	3553,4 psi
Obwód dodatkowy – pomocniczy		
Przepływ	14 l/min	3,7 gal/min
Ciśnienie	245 bar	3553,4 psi
Siła kopania – ramię (standardowe)	9,5 kN	2135,7 lbf
Siła kopania – ramię (długie)	8,3 kN	1865,9 lbf
Siła kopania – łyżka	16,2 kN	3641,9 lbf

Mechanizm obrotu

Prędkość obracania maszyny	9,8 obr./min
----------------------------	--------------

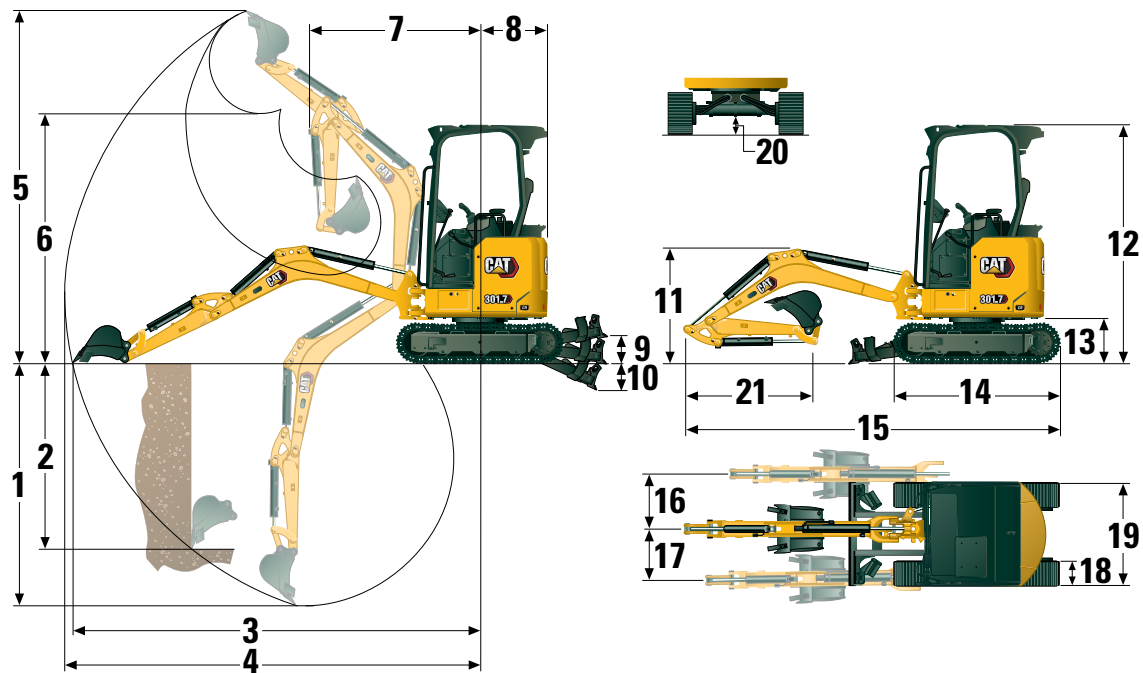
Lemiesz

Szerokość*	990 mm	39,0 cali
Wysokość	225 mm	8,9 cala

*Rozsunięcie – 1300 mm (51 cali)

Certyfikat – zadaszenie

Konstrukcja chroniąca przed skutkami przewrócenia się maszyny (ROPS)	ISO 12117-2:2008
Konstrukcja zabezpieczająca przed skutkami wywrócenia pojazdu (TOPS)	ISO 12117:1997
Górna osłona	zgodna z normą ISO 10262:1998 (Level I)



Wymiary

	Ramię standardowe	Ramię długie
1 Głębokość kopania	2350 mm (92,5 cala)	2540 mm (100,0 cala)
2 Ściana pionowa	1800 mm (70,9 cali)	1890 mm (74,4 cala)
3 Maksymalny zasięg na poziomie podłoża	3900 mm (153,5 cala)	4060 mm (159,8 cala)
4 Zasięg maksymalny	3970 mm (156,3 cala)	4130 mm (162,6 cala)
5 Maksymalna wysokość kopania	3430 mm (135,0 cala)	3490 mm (137,4 cala)
6 Maksymalna wysokość zrzutu	2450 mm (96,5 cala)	2510 mm (98,8 cala)
7 Zasięg wysięgnika	1630 mm (64,2 cala)	1620 mm (63,8 cala)
8 Obrót rufy	650 mm (25,6 cala)	650 mm (25,6 cala)
9 Maksymalna wysokość lemiesza	270 mm (10,6 cala)	270 mm (10,6 cala)
10 Maksymalna głębokość lemiesza	265 mm (10,4 cala)	265 mm (10,4 cala)
11 Wysokość wysięgnika w położeniu transportowym	1090 mm (42,9 cali)	1040 mm (40,9 cala)
12 Całkowita wysokość transportowa	2300 mm (90,6 cali)	2300 mm (90,6 cali)
13 Wysokość łożyska mechanizmu obrotu	442 mm (17,4 cala)	442 mm (17,4 cala)
14 Całkowita długość podwozia	1590 mm (62,6 cala)	1590 mm (62,6 cala)
15 Ogólna długość transportowa†	3620 mm (142,5 cala)	3590 mm (141,3 cala)
16 Obracanie wysięgnika w prawo	50 stopni	50 stopni
17 Obracanie wysięgnika w lewo	65 stopni	65 stopni
18 Szerokość pasa/płyty gąsienicy	230 mm (9,1 cala)	230 mm (9,1 cala)
19 Szerokość po śladach gąsienic		
Wsunięte	990 mm (39,0 cala)	990 mm (39,0 cala)
Wysunięte	1300 mm (51,18 cali)	1300 mm (51,18 cali)
20 Minimalny prześwit pod podwoziem	140 mm (5,5 cala)	140 mm (5,5 cala)
21 Długość ramienia	960 mm (37,8 cali)	1160 mm (45,7 cala)

†Ogólna długość transportowa zależy od położenia lemiesza w czasie transportu.

Minikoparka 301.7 CR

Udźwig – konfiguracja minimalna*

Wysokość punktu podnoszenia			2 m (6,6 stopy)			Promień podnoszenia (maks.)			
			Nad przodem		Nad bokiem	Nad przodem		Nad bokiem	m (stopy)
			Lemiesz podniesiony	Lemiesz opuszczony		Lemiesz podniesiony	Lemiesz opuszczony		
2 m (6,6 stopy)	Ramię standardowe	kg (funty)				232 (517)	336 (744)	246 (549)	3,1 (10,0)
	Ramię długie	kg (funty)				210 (467)	268 (593)	223 (497)	3,3 (10,8)
1,5 m (4,9 stopy)	Ramię standardowe	kg (funty)	442 (946)	442 (946)	442 (946)	204 (452)	329 (726)	217 (481)	3,3 (10,8)
	Ramię długie	kg (funty)				186 (412)	265 (585)	199 (440)	3,5 (11,7)
1 m (3,3 stopy)	Ramię standardowe	kg (funty)	435 (938)	775 (1644)	458 (988)	190 (420)	336 (740)	203 (448)	3,4 (11,7)
	Ramię długie	kg (funty)	441 (950)	636 (1351)	464 (1000)	174 (384)	273 (600)	186 (411)	3,6 (12,5)
0 m (0 stóp)	Ramię standardowe	kg (funty)	398 (858)	938 (2018)	422 (909)	189 (418)	398 (877)	202 (446)	3,4 (11,7)
	Ramię długie	kg (funty)	394 (848)	946 (2031)	417 (899)	172 (380)	323 (712)	185 (407)	3,6 (11,7)

* Masa minimalna uwzględnia gąsienice gumowe, zadaszanie, operatora, pełny zbiornik paliwa, rozszerzone podwozie i brak łyżki.

Udźwig – konfiguracja maksymalna**

Wysokość punktu podnoszenia			2 m (6,6 stopy)			Promień podnoszenia (maks.)			
			Nad przodem		Nad bokiem	Nad przodem		Nad bokiem	m (stopy)
			Lemiesz podniesiony	Lemiesz opuszczony		Lemiesz podniesiony	Lemiesz opuszczony		
2 m (6,6 stopy)	Ramię standardowe	kg (funty)				264 (587)	336 (744)	278 (619)	3,1 (10,0)
	Ramię długie	kg (funty)				239 (532)	268 (593)	253 (562)	3,3 (10,8)
1,5 m (4,9 stopy)	Ramię standardowe	kg (funty)	442 (946)	442 (946)	442 (946)	233 (516)	329 (726)	246 (546)	3,3 (10,8)
	Ramię długie	kg (funty)				213 (472)	265 (585)	226 (500)	3,5 (11,7)
1 m (3,3 stopy)	Ramię standardowe	kg (funty)	491 (1059)	775 (1644)	515 (1110)	218 (481)	336 (740)	231 (509)	3,4 (11,7)
	Ramię długie	kg (funty)	497 (1071)	636 (1351)	520 (1122)	200 (442)	273 (600)	212 (469)	3,6 (12,5)
0 m (0 stóp)	Ramię standardowe	kg (funty)	455 (979)	938 (2018)	479 (1031)	218 (480)	398 (877)	231 (509)	3,4 (11,7)
	Ramię długie	kg (funty)	450 (969)	946 (2031)	474 (1021)	199 (438)	323 (712)	211 (466)	3,6 (11,7)

**Masa maksymalna uwzględnia gąsienice stalowe, zadaszanie, operatora, pełny zbiornik paliwa, rozszerzone podwozie, ciężką przeciwwagę i brak łyżki.

Wyposażenie standardowe i dodatkowe

Wyposażenie standardowe i dodatkowe może ulec zmianie. Szczegółowe informacje można uzyskać u dealera Cat.

	Standard (Standardowy)	Opcjonalnie		Standard (Standardowy)	Opcjonalnie
SILNIK			STANOWISKO PRACY OPERATORA (cd.)		
Silnik Cat® C1.1 (EPA Tier 4 Final (USA) / Stage IV (UE))	✓		Brak dźwigni i pedałów sterowania jazdą		✓
Automatyczne załączanie biegu jałowego	✓		Zabezpieczenia maszyny	✓	
Automatyczne wyłączanie silnika	✓		Standardowy kluczyk z kodem dostępu	✓	
Dwa wybierane automatycznie przełożenia do jazdy	✓		Uruchamianie jednym przyciskiem za pomocą klucza zbliżeniowego/kod dostępu		✓
Separator wody w układzie paliwowym	✓		Fotel bez amortyzacji pokryty tworzywem	✓	
Moc na żądanie (wyłącznie na wybranych rynkach)	✓		Fotel amortyzowany pokryty winylem		✓
Pompa tłokowa o zmiennym wydatku	✓		Blokada układu hydraulicznego – wszystkie elementy sterujące	✓	
Układ hydrauliczny z wykrywaniem obciążenia/podziałem wydatku	✓		Dobrze widoczny zwijany pas bezpieczeństwa (75 mm / 3 cale)	✓	
HYDRAULIKA			System przypominania o zapięciu pasów bezpieczeństwa		✓
Pompa elektroniczna Smart Tech	✓		Wieszak na ubranie	✓	
Akumulator hydrauliczny	✓		Uchwyt na napoje	✓	
Automatyczny hamulec mechanizmu obrotu	✓		Kieszka do przechowywania	✓	
Dodatkowe przewody hydrauliczne	✓		Okno dachowe	✓	
Przepływ dodatkowy jedno- i dwukierunkowy	✓		Występy montażowe z przodu	✓	
Ciągły przepływ dodatkowy	✓		Sygnal dźwiękowy/ostrzegawczy	✓	
Szybkołączka układu pomocniczego	✓		Światło na wysięgniku, halogenowe	✓	
STANOWISKO PRACY OPERATORA			Przednie lampy LED		✓
Odchylane zadaszenie	✓		Przednie i tylne oświetlenie LED		✓
Górna osłona zgodna z normą ISO 10262:1998 Level I	✓		Światło LED na wysięgniku		✓
ROPS – ISO 12117-2:2008	✓		Przestrzeń użytkowa na telefon komórkowy	✓	
TOPS – ISO 12117:1997	✓		Lusterka po lewej i prawej stronie		✓
Maszyna z 2 punktami podnoszenia	✓		Kolorowy monitor LCD nowej generacji (IP66)	✓	
Tryb Stick Steer	✓		– Wskaźniki poziomu paliwa i temperatury cieczy chłodzącej	✓	
Tempomat przejazdowy	✓		– Konserwacja i monitorowanie maszyny	✓	
Zmienny schemat działania dźwigni sterujących (opcjonalny w niektórych regionach)	✓	✓	– Regulacja wydajności i układów maszyny	✓	
Regulowane podpórki nadgarstków	✓		– Numeryczny kod bezpieczeństwa	✓	
Zmywalna mata podłogowa	✓		– Obsługa wielu języków	✓	
Pedały i dźwignie sterowania jazdą	✓		– Licznik godzin z przełącznikiem aktywacji	✓	

(ciąg dalszy na następnej stronie)

Minikoparka 301.7 CR

Wyposażenie standardowe i dodatkowe (ciąg dalszy)

Wyposażenie standardowe i dodatkowe może ulec zmianie. Szczegółowe informacje można uzyskać u dealera Cat.

	Standard (Standardowy)	Opcjonalnie		Standard (Standardowy)	Opcjonalnie
PODWOZIE			UKŁAD ELEKTRYCZNY		
Rozszerzalne podwozie	✓		Bateria 12 V	✓	
Gumowy pas (szerokość 230 mm / 9 cali)	✓		Oprogramowanie (maszyna i monitor)	✓	
Gąsienica stalowa (szerokość 230 mm / 9 cali)		✓	Akumulator bezobsługowy	✓	
Lemiesz spycharki	✓		Odłącznik akumulatora		✓
Funkcja ruchu swobodnego lemiesza	✓		Sygnal dźwiękowy/ostrzegawczy	✓	
Hydrauliczne napinacze gąsienic	✓		Gniazdo zasilania 12 V	✓	
Mocowania na ramie gąsienicy	✓		System Product Link™ PL243 (obowiązują przepisy)		✓
WYSIĘGNIK, RAMIE I PODNOŚNIKI			System Product Link PLE643 (obowiązują przepisy)		✓
Wysięgnik jednoelementowy (1780 mm/70 cala)	✓		Alarm jazdy (wyposażenie standardowe w niektórych regionach)		✓
Ramię standardowe (960 mm / 37,8 cala)	✓		OSŁONY		
Długie ramię (1160 mm/45,7 cala)		✓	Obniżona przednia osłona z poliwęglanu (tylko zadaszenie)		✓
Możliwość montażu układu przeciwbiernego	✓		Poliwęglanowa osłona przednia (ISO 10262 1998 Level I oraz EN356 PSA)		✓
Mocowanie sworzniowe	✓		INNE		
Ręczne złącze osprzętu z podwójną blokadą		✓	Możliwość używania biooleju		✓
Przygotowanie do zamontowania chwytaków (Thumb Ready) (wyłącznie na wybranych rynkach)	✓		Spust ekologiczny		✓
Certyfikowane ucho do podnoszenia (opcjonalne na niektórych rynkach)	✓		Nagrzewnica płaszcz wodnego		✓
Osprzęt, w tym złącza osprzętu, chwytaki, łyżki, świdry ziemne i młoty hydrauliczne		✓	Przeciwwaga ciężka		✓
Dodatkowe przewody układu hydrauliki dodatkowej		✓			
Zawór zwrotny opuszczania wysięgnika		✓			
Zawór zwrotny obwodu opuszczania ramienia		✓			
Przewody układu hydraulicznego z szybkozłączami (do świdra śrubowego) (dostępne tylko na wybranych rynkach)		✓			

Poniższe informacje dotyczą maszyny w momencie jej ostatecznej produkcji, skonfigurowanej do sprzedaży w regionach, o których mowa w niniejszym dokumencie. Treść tej deklaracji jest ważna od daty jej publikacji; jednakże treść dotycząca cech i specyfikacji maszyny może ulec zmianie bez powiadomienia. Dodatkowe informacje można znaleźć w Instrukcji obsługi i konserwacji maszyny.

Więcej informacji na temat zrównoważonego rozwoju w działaniu i naszych postępów można znaleźć na stronie www.caterpillar.com/en/company/sustainability.html.

Silnik

- Silnik Cat® C1.1 spełnia wymogi norm emisji spalin EPA Tier 4 Final (USA) i Stage V (UE).
 - W silnikach wysokoprężnych Cat należy stosować paliwo typu ULSD (olej napędowy o ultraniskiej zawartości siarki wynoszącej 15 ppm lub mniej) lub mieszanek paliwa ULSD z następującymi paliwami o zmniejszonej emisji dwutlenku węgla, w stosunku maksymalnym:
 - ✓ 20% paliwa biodiesel FAME (estry metylowych kwasów tłuszczowych, tzw. bioestry)
 - ✓ 100% oleju napędowego ze źródeł odnawialnych, HVO (uwodorniony olej roślinny) i paliwa typu GTL (paliwo syntetyczne uzyskiwane z gazu ziemnego)
- Zapoznaj się z wytycznymi dotyczącymi skutecznego stosowania. Szczegółowe informacje można uzyskać u dealera Cat lub znaleźć w rekomendacjach stosowania płynów w maszynach Caterpillar (SEBU6250).

Farba

- Zgodnie z najlepszą dostępną wiedzą, maksymalne dopuszczalne stężenie następujących metali ciężkich w farbách, mierzone w częściach na milion (PPM), wynosi:
 - Bar < 0,01%
 - Kadm < 0,01%
 - Chrom < 0,01%
 - Ołów < 0,01%

Poziom hałas

Średnie ciśnienie dźwięku na zewnątrz 93 dB(A)
(ISO 6395:2008)*

*Poziom hałas na zewnątrz maszyny dla konfiguracji ze znakiem CE, zmierzony według wytycznych dyrektywy 2000/14/WE.

Oleje i płyny

- Fabryka Caterpillar wypełnia maszynę płynami chłodzącymi na bazie glikolu etylenowego. Płyn niezamarzający/ciecz chłodząca do silników wysokoprężnych (DEAC) Cat i ciecz chłodząca o wydłużonej trwałości Cat (ELC) mogą zostać poddane recyklingowi. Aby uzyskać dodatkowe informacje, skontaktuj się z dealerem Cat.
- Cat Bio HYDO™ Advanced to biodegradowalny olej hydrauliczny zatwierdzony przez EU Ecolabel.
- Istnieje prawdopodobieństwo obecności dodatkowych płynów. Pełne zalecenia dotyczące płynów i częstotliwości konserwacji znajdują się w Instrukcji obsługi i konserwacji lub w Przewodniku zastosowań i instalacji.

Cechy i technologia

- Poniższe cechy i technologie mogą przyczynić się do oszczędności paliwa i/lub redukcji emisji dwutlenku węgla. Cechy mogą się różnić. Szczegółowych informacji udziela dealer Cat.
 - Zaawansowane układy hydrauliczne równoważą moc i wydajność
 - Funkcja moc na żądane zapewnia stałą efektywność oraz moc, gdy jest on potrzebna oraz działa bez udziału operatora.
 - Automatyczne wyłączanie silnika
 - Wydłużone okresy międzyobsługowe pozwalają zmniejszyć zużycie płynów i filtrów
 - Zdalna aktualizacja i zdalna diagnostyka (o ile na wyposażeniu)

Recykling

- Materiały, z których zbudowana jest maszyna, wyszczególnione są poniżej wraz z przybliżonym udziałem w masie. W zależności od konfiguracji produktu wartości podane w tabeli mogą być inne.

Typ materiału	Udział w masie
Stal	65,26
Żelazo	13,07
Guma	8,59
Inne	3,04
Metale nieżelazne	2,93
Tworzywa sztuczne	2,67
Płyn	2,35
Nieklasfikowane	0,85
Metale mieszane z materiałami niemetalowymi	0,68
Metale mieszane	0,54
Mieszane materiały niemetalowe	0,02
Łącznie	100

- Im wyższy wskaźnik zdolności do recyklingu maszyny, tym bardziej efektywne zagospodarowanie cennych zasobów naturalnych i wyższa wartość produktu po zakończeniu eksploatacji. Zgodnie z ISO 16714 (Maszyny do robót ziemnych – recykling – terminologia i metoda kalkulacji) wyznacznikiem zdolności maszyny do recyklingu jest udział procentowy masy (ułamek masowy wyrażony procentowo) nowej maszyny, która może potencjalnie zostać poddana recyklingowi lub wykorzystana ponownie.

Składniki wszystkich pozycji listy części są najpierw analizowane na podstawie listy składników określonej w normie ISO 16714 oraz japońskiej normie CEMA (stowarzyszenie producentów maszyn budowlanych). Zdolność do recyklingu pozostałych elementów jest analizowana na podstawie typu materiału.

W zależności od konfiguracji produktu wartości podane w tabeli mogą być inne.

Zdolność do recyklingu – 95%

Dane zamieszczone powyżej są oparte na konfiguracji produktu przewidzianej dla poszczególnych grup produktów.

Więcej informacji o produktach Cat, usługach oferowanych przez dealerów oraz rozwiązaniach branżowych można znaleźć w Internecie pod adresem www.cat.com.

© 2023 Caterpillar
Wszelkie prawa zastrzeżone

Materiały i dane techniczne mogą ulec zmianie bez powiadomienia. Maszyny przedstawione na zdjęciach mogą mieć zamontowane wyposażenie dodatkowe. Aby uzyskać informacje o dostępnym wyposażeniu dodatkowym, skontaktuj się z dealerem Cat.

CAT, CATERPILLAR, LET'S DO THE WORK, odpowiadające im znaki towarowe i żółty kolor „Caterpillar Corporate Yellow” oraz elementy graficzne „Power Edge” i Cat „Modern Hex”, jak również wizerunek firmy i produktów użytych w niniejszej publikacji, są zarejestrowanymi znakami towarowymi firmy Caterpillar i nie mogą być wykorzystywane bez zezwolenia.

AXHQ8145-06 (02-2023)
Zastępuje AXHQ8145-05
Numer konstrukcji: 05A
(Global excluding
China and Japan)

