



Cat® 301.7 CR

Мини-Экскаватор

ХАРАКТЕРИСТИКИ

Мини-экскаватор Cat® 301.7 CR обеспечивает требуемую мощность и производительность, сохраняя свои компактные размеры, что позволяет выполнять работы в самых разных областях применения.

КОМФОРТ В ТЕЧЕНИЕ ВСЕГО ДНЯ

- Регулируемая опора запястья и поддресоренное сиденье обеспечивают оператору комфорт на протяжении всей рабочей смены.

ПРОСТОТА ЭКСПЛУАТАЦИИ

- Органы управления просты в использовании, а информация о машине в удобочитаемом виде представлена на интуитивно понятном ЖК-мониторе следующего поколения.

РЕЖИМ ДВИЖЕНИЯ С ДЖОЙСТИКОВЫМ УПРАВЛЕНИЕМ ПОВОРОТОМ

- Передвижение по рабочей площадке становится еще проще с использованием функции джойстикового управления Cat. Простое переключение с традиционного режима управления движением при помощи рычагов и педалей на управление джойстиком нажатием одной кнопки. Вы получите все преимущества от меньшего количества прилагаемых усилий и более совершенного управления!

ВЫСОКАЯ ПРОИЗВОДИТЕЛЬНОСТЬ В КОМПАКТНОМ ИСПОЛНЕНИИ

- Высокая производительность подъема и копания поможет вам выполнять работу быстрее. Малый радиус поворота и изменяемая ширина ходовой части позволяют получить доступ в самые ограниченные пространства и работать там. Функции копания до отвала и плавающего режима отвала упрощают очистку.

БЕЗОПАСНОСТЬ НА РАБОЧЕЙ ПЛОЩАДКЕ

- Безопасность — наша приоритетная задача. Мини-экскаватор Cat помогает обеспечить безопасность на рабочем месте. Фонари рабочего освещения и подсветка, а также флуоресцентный ремень безопасности с инерционной катушкой и возможностью установки системы оповещения — это лишь некоторые из функций обеспечения безопасности, предусмотренных в этой машине.

ПРОСТОТА ОБСЛУЖИВАНИЯ ПОЗВОЛЯЕТ СОКРАТИТЬ ВРЕМЯ ПРОСТОЯ

- Быстрое и простое техническое обслуживание мини-экскаватора Cat. Точки проверок планового обслуживания легко доступны через боковые двери с уровня земли. Уникальный откидной навес при необходимости обеспечивает доступ к дополнительным зонам технического обслуживания.

НИЗКИЕ ЭКСПЛУАТАЦИОННЫЕ РАСХОДЫ

- Благодаря таким особенностям, как автоматическое включение режима холостого хода, автоматическая остановка двигателя и эффективная гидравлическая система с насосом переменной производительности, мини-экскаватор Cat позволяет снизить ваши эксплуатационные расходы.

НЕ ИМЕЮЩАЯ АНАЛОГОВ ДИЛЕРСКАЯ ПОДДЕРЖКА

- Дилер компании Cat поможет достичь поставленных вами бизнес-целей. Дилер компании Cat всегда готов помочь вам: от предоставления оборудования и обучения операторов до выполнения обслуживания и удовлетворения других рабочих потребностей.

Мини-экскаватор 301.7 CR

Технические характеристики

Двигатель

Модель двигателя	C1.1	
Полезная мощность при 2400 об/мин		
ISO 9249, 80/1269/EEC	15,7 кВт	21 hp
Мощность двигателя		
SAE J1995:2014	16,1 кВт	21,6 hp
Диаметр цилиндра	77,0 мм	3,0 дюйма
Ход поршня	81,0 мм	3,2 дюйма
Рабочий объем	1,1 л	69,0 дюйма ³

- Соответствует требованиям стандартов Tier 4 Final Агентства по охране окружающей среды США и Stage V EC на выбросы загрязняющих веществ.
- Указанная полезная мощность представляет собой мощность на маховике двигателя, работающего с номинальной частотой вращения и номинальной мощностью, если двигатель оборудован заводским вентилятором, воздухозаборником, системой выпуска отработавших газов и генератором с минимальной нагрузкой.
- Объявленная мощность проверена в соответствии со стандартами, действующими на момент изготовления.

Параметры массы

Минимальная эксплуатационная масса с навесом*	1790 кг	3946 фунтов
Максимальная эксплуатационная масса с навесом**	1915 кг	4222 фунта
ЕС: масса таблички CE***	1890 кг	4167 фунтов

*Минимальная масса рассчитывается на основе массы резиновых гусеничных лент, оператора, раздвижной ходовой части и полного топливного бака.

**Максимальная масса рассчитывается на основе массы стальных гусеничных лент, оператора, раздвижной ходовой части и полного топливного бака.

***Масса на табличке CE базируется на наиболее распространенной в странах ЕС комплектации. Включает массу полностью заправленного топливного бака и оператора весом 75 кг (165 фунт) и не включает массу ковша.

Увеличение массы от минимальной конфигурации

Удлиненная рукоять	10 кг	22 фунта
Стальные гусеничные ленты	50 кг	110 фунтов
Раздвижная ходовая часть	Стандарт	
Тяжелый противовес	67 кг	148 фунтов

Система хода

Скорость хода — высокая	4,4 км/ч	2,7 мили/ч
Скорость хода — низкая	2,9 км/ч	1,8 мили/ч
Максимальное тяговое усилие при высокой скорости движения	11,9 кН	2675,2 фунт-силы
Максимальное тяговое усилие при низкой скорости движения	18,4 кН	4136,5 фунт-силы
Удельное давление на грунт — минимальная масса	27,9 кПа	4,0 фнт/кв. дюйм
Удельное давление на грунт — максимальная масса	30,0 кПа	4,4 фнт/кв. дюйм
Преодолеваемый уклон (максимальный)	30°	

Вместимость заправочных емкостей

Система охлаждения	3,9 л	1,0 галл.
Моторное масло	4,4 л	1,2 галл.
Топливный бак	22,0 л	5,8 галл.
Гидробак	18,0 л	4,8 галл.
Гидросистема	26,0 л	6,9 галл.

Гидросистема

Гидросистема с регулированием по нагрузке и поршневым регулируемым насосом		
Подача насоса при 2400 об/мин	66 л/мин	17,4 галл/мин
Рабочее давление — оборудование	245 бар	3553,4 фнт/кв. дюйм
Рабочее давление — движение	245 бар	3553,4 фнт/кв. дюйм
Рабочее давление — поворот	147 бар	2132,1 фнт/кв. дюйм
Вспомогательный контур — первичный		
Поток	33 л/мин	8,7 галл/мин
Давление	245 бар	3553,4 фнт/кв. дюйм
Вспомогательный контур — вторичный		
Поток	14 л/мин	3,7 галл/мин
Давление	245 бар	3553,4 фнт/кв. дюйм
Усилие копания — стандартная рукоять		
Усилие копания — удлинённая рукоять	9,5 кН	2135,7 фунт-силы
Усилие копания — ковш	8,3 кН	1865,9 фунт-силы
Усилие копания — ковш	16,2 кН	3641,9 фунт-силы

Система поворота платформы

Скорость поворота платформы	9,8 об/мин
-----------------------------	------------

Отвал

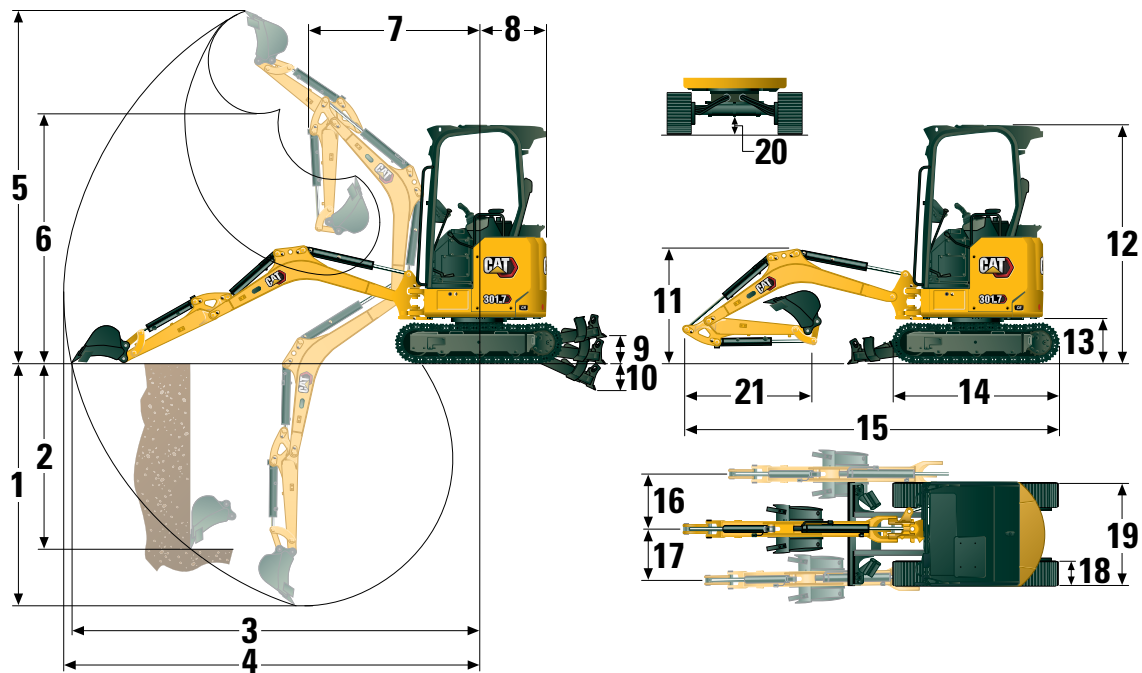
Ширина*	990 мм	39,0 дюйма
Высота	225 мм	8,9 дюйма

*Выдвинутое положение — 1300 мм (51 дюйм)

Сертификация — навес

Конструкция защиты при опрокидывании (ROPS)	ISO 12117-2:2008
Конструкция защиты при опрокидывании машины (TOPS)	ISO 12117:1997
Верхнее ограждение	ISO 10262:1998 (уровень I)

Мини-экскаватор 301.7 CR



Размеры

	– Стандартная рукоять	Удлиненная рукоять
1 Глубина копания	2350 мм (92,5 дюйма)	2540 мм (100,0 дюйма)
2 Глубина вертикальной стенки выемки	1800 мм (70,9 дюйма)	1890 мм (74,4 дюйма)
3 Максимальный вылет на уровне земли	3900 мм (153,5 дюйма)	4060 мм (159,8 дюйма)
4 Максимальный вылет	3970 мм (156,3 дюйма)	4130 мм (162,6 дюйма)
5 Максимальная высота копания	3430 мм (135,0 дюйма)	3490 мм (137,4 дюйма)
6 Максимальная высота разгрузки	2450 мм (96,5 дюйма)	2510 мм (98,8 дюйма)
7 Вылет стрелы	1630 мм (64,2 дюйма)	1620 мм (63,8 дюйма)
8 Вылет задней части платформы	650 мм (25,6 дюйма)	650 мм (25,6 дюйма)
9 Максимальная высота отвала	270 мм (10,6 дюйма)	270 мм (10,6 дюйма)
10 Максимальная глубина копания отвала	265 мм (10,4 дюйма)	265 мм (10,4 дюйма)
11 Высота стрелы в транспортном положении	1090 мм (42,9 дюйма)	1040 мм (40,9 дюйма)
12 Габаритная транспортная высота	2300 мм (90,6 дюйма)	2300 мм (90,6 дюйма)
13 Клиренс поворотного подшипника	442 мм (17,4 дюйма)	442 мм (17,4 дюйма)
14 Общая длина ходовой части	1590 мм (62,6 дюйма)	1590 мм (62,6 дюйма)
15 Габаритная длина в транспортном положении†	3620 мм (142,5 дюйма)	3590 мм (141,3 дюйма)
16 Поворот стрелы вправо	50 градусов	50 градусов
17 Поворот стрелы влево	65 градусов	65 градусов
18 Ширина гусеничной ленты/башмака	230 мм (9,1 дюйма)	230 мм (9,1 дюйма)
19 Ширина гусеничной ленты		
Втянута	990 мм (39,0 дюйма)	990 мм (39,0 дюйма)
Выдвинутое положение	1300 мм (51,18 дюйма)	1300 мм (51,18 дюйма)
20 Минимальный дорожный просвет под ходовой частью	Зуб вил 140 мм (5,5 дюйма)	140 мм (5,5 дюйма)
21 Длина рукояти	960 мм (37,8 дюйма)	1160 мм (45,7 дюйма)

†Габаритная транспортная длина зависит от положения отвала в процессе транспортировки.

Мини-экскаватор 301.7 CR

Грузоподъемность — минимальная комплектация*

Высота точки подъема			2 м (6,6 фута)			Радиус точки подъема (максимальный)			
			С передней разгрузкой		С боковой разгрузкой	С передней разгрузкой		С боковой разгрузкой	м (фут)
			Отвал поднят	Отвал опущен		Отвал поднят	Отвал опущен		
2 м (6,6 фута)	– Стандартная рукоять	кг (фунты)				232 (517)	336 (744)	246 (549)	3,1 (10,0)
	Удлиненная рукоять	кг (фунты)				210 (467)	268 (593)	223 (497)	3,3 (10,8)
1,5 м (4,9 фута)	– Стандартная рукоять	кг (фунты)	442 (946)	442 (946)	442 (946)	204 (452)	329 (726)	217 (481)	3,3 (10,8)
	Удлиненная рукоять	кг (фунты)				186 (412)	265 (585)	199 (440)	3,5 (11,7)
1 м (3,3 фута)	Стандартная рукоять	кг (фунты)	435 (938)	775 (1644)	458 (988)	190 (420)	336 (740)	203 (448)	3,4 (11,7)
	Длинная рукоять	кг (фунты)	441 (950)	636 (1351)	464 (1000)	174 (384)	273 (600)	186 (411)	3,6 (12,5)
0 м (0 футов)	Стандартная рукоять	кг (фунты)	398 (858)	938 (2018)	422 (909)	189 (418)	398 (877)	202 (446)	3,4 (11,7)
	Длинная рукоять	кг (фунты)	394 (848)	946 (2031)	417 (899)	172 (380)	323 (712)	185 (407)	3,6 (11,7)

*Минимальная масса включает резиновые гусеничные ленты, навес, вес оператора, расширяемую ходовую часть, полный топливный бак и не включает ковш.

Грузоподъемность — максимальная комплектация**

Высота точки подъема			2 м (6,6 фута)			Радиус точки подъема (максимальный)			
			С передней разгрузкой		С боковой разгрузкой	С передней разгрузкой		С боковой разгрузкой	м (фут)
			Отвал поднят	Отвал опущен		Отвал поднят	Отвал опущен		
2 м (6,6 фута)	– Стандартная рукоять	кг (фунты)				264 (587)	336 (744)	278 (619)	3,1 (10,0)
	Удлиненная рукоять	кг (фунты)				239 (532)	268 (593)	253 (562)	3,3 (10,8)
1,5 м (4,9 фута)	– Стандартная рукоять	кг (фунты)	442 (946)	442 (946)	442 (946)	233 (516)	329 (726)	246 (546)	3,3 (10,8)
	Удлиненная рукоять	кг (фунты)				213 (472)	265 (585)	226 (500)	3,5 (11,7)
1 м (3,3 фута)	Стандартная рукоять	кг (фунты)	491 (1059)	775 (1644)	515 (1110)	218 (481)	336 (740)	231 (509)	3,4 (11,7)
	Длинная рукоять	кг (фунты)	497 (1071)	636 (1351)	520 (1122)	200 (442)	273 (600)	212 (469)	3,6 (12,5)
0 м (0 футов)	Стандартная рукоять	кг (фунты)	455 (979)	938 (2018)	479 (1031)	218 (480)	398 (877)	231 (509)	3,4 (11,7)
	Длинная рукоять	кг (фунты)	450 (969)	946 (2031)	474 (1021)	199 (438)	323 (712)	211 (466)	3,6 (11,7)

**Максимальная масса включает стальные гусеничные ленты, навес, вес оператора, полный топливный бак, расширяемую ходовую часть, тяжелый противовес и не включает ковш.

Стандартное и дополнительное оборудование

Перечни стандартного и дополнительного оборудования могут варьироваться. Подробнее можно узнать у дилера компании Cat.

	Стандартные	Дополнительно		Стандартные	Дополнительно
ДВИГАТЕЛЬ			КАБИНА ОПЕРАТОРА (продолжение)		
Двигатель Cat® C1.1 (соответствует требованиям стандарта Tier 4 Final Агентства по охране окружающей среды США и Stage V EC)	✓		Без педалей хода и ручных рычагов		✓
Автоматическое включение режима холостого хода двигателя	✓		Безопасность машины	✓	
Функция автоматического отключения двигателя на холостом ходу	✓		Стандартный ключ с кодом	✓	
Автоматический двухскоростной механизм хода	✓		Нажатие для запуска с помощью брелка/кода		✓
Водоотделитель топливной системы	✓		Неподressоренное сиденье с виниловой обивкой	✓	
Система контроля потребления мощности (доступно не во всех регионах)	✓		Подressоренное сиденье с виниловой обивкой		✓
Поршневой регулируемый насос	✓		Блокировка гидравлики — все органы управления	✓	
Гидросистема с регулированием по нагрузке / разделением потока	✓		Хорошо заметный ремень безопасности с инерционной катушкой (75 мм (3 дюйма))	✓	
ГИДРАВЛИКА			Система напоминания о непристегнутом ремне безопасности		✓
Насос с электронным управлением Smart Tech	✓		Крючок для одежды	✓	
Гидроаккумулятор	✓		Подстаканник	✓	
Автоматический тормоз механизма поворота платформы	✓		Карман для хранения	✓	
Вспомогательные гидролинии	✓		Потолочный люк	✓	
Одно- или двунаправленный вспомогательный поток	✓		Крепежные бобышки для передней части	✓	
Непрерывный вспомогательный поток	✓		Звуковой сигнал / предупреждающая сирена	✓	
Быстроразъемные соединения для вспомогательных контуров	✓		Фонарь стрелы, галогенный	✓	
КАБИНА ОПЕРАТОРА			Светодиодные передние фонари		✓
Откидной навес	✓		Светодиодные передние и задние фонари		✓
Верхнее ограждение ISO 10262:1998, уровень I	✓		Светодиодный фонарь стрелы		✓
ROPS – ISO 12117-2:2008	✓		Отсек для мобильного телефона	✓	
TOPS – ISO 12117:1997	✓		Правое и левое зеркала		✓
Подъем машины (2 точки)	✓		Цветной ЖК-монитор следующего поколения (IP66)	✓	
Режим рулевого управления с помощью рукояти	✓		– Указатели уровня топлива и температуры охлаждающей жидкости	✓	
Круиз-контроль для режима движения	✓		– Обслуживание и контроль состояния машины	✓	
Система изменения схемы управления (дополнительно для некоторых регионов)	✓	✓	– Производительность и регулировки машины	✓	
Регулируемые опоры запястий	✓		– Цифровой код безопасности	✓	
Моющийся напольный коврик	✓		– Меню дисплея на нескольких языках	✓	
Педали управления с рычагами управления ходом	✓		– Счетчик мото-часов с переключателем активации	✓	

(продолжение на следующей странице)

Мини-экскаватор 301.7 CR

Стандартное и дополнительное оборудование (продолжение)

Перечни стандартного и дополнительного оборудования могут варьироваться. Подробнее можно узнать у дилера компании Cat.

	Стандартные	Дополнительно		Стандартные	Дополнительно
ХОДОВАЯ ЧАСТЬ			ЭЛЕКТРООБОРУДОВАНИЕ		
Расширяемая ходовая часть	✓		Аккумуляторная батарея на 12 В	✓	
Резиновый ремень шириной 230 мм (9 дюймов)	✓		Программное обеспечение (машина и монитор)	✓	
Стальная гусеничная лента шириной 230 мм (9 дюймов)		✓	Необслуживаемая аккумуляторная батарея	✓	
Бульдозерный отвал	✓		Выключатель "массы" аккумуляторной батареи		✓
Плавающий отвал бульдозера	✓		Звуковой сигнал / предупреждающая сирена	✓	
Гидравлические регуляторы натяжения гусеничной ленты	✓		Розетка питания на 12 В	✓	
Крепежные проушины на раме гусеничной ленты	✓		Система Product Link™ PL243 (согласно нормативным требованиям)		✓
СТРЕЛА, РУКОЯТИ И РЫЧАЖНЫЕ МЕХАНИЗМЫ			Система Product Link PL643 (согласно нормативным требованиям)		✓
Моноблочная стрела (1780мм(70дюймов))	✓		Сигнал хода (входит в стандартную комплектацию в некоторых регионах)		✓
Стандартная рукоять (960 мм (37,8 дюйма))	✓		ЗАЩИТНЫЕ УСТРОЙСТВА		
Удлиненная рукоять (1160 мм (45,7дюйма))		✓	Поликарбонатная половинная передняя защитная панель (только с навесом)		✓
Возможна установка прямой лопаты	✓		Передняя защитная панель из поликарбоната (ISO 10262 1998 Level I и EN356 PSA)		✓
На штифтах	✓		ПРОЧЕЕ		
Ручное устройство для быстрой смены навесного оборудования с двойной фиксацией		✓	Возможность применения биомасла		✓
Подготовка к установке прижима ковша (доступно не во всех регионах)	✓		Сливной шланг типа ECO		✓
Сертифицированная подъемная проушина (дополнительно в некоторых регионах)	✓		Нагреватель кожуха водяного охлаждения		✓
Навесное оборудование, включая устройства быстрой смены навесного оборудования, захваты, ковши, шнековые буры и молоты		✓	Тяжелый противовес		✓
Дополнительные вспомогательные гидролинии		✓			
Обратный клапан опускания стрелы		✓			
Обратный клапан опускания рукояти		✓			
Гидравлические контуры для устройства быстрой смены навесного оборудования (поставляются не во все регионы)		✓			

Экологическая декларация модели 301.7 CR

Следующая информация применима к машине в момент окончательной сборки в конфигурации для продажи в регионах, описанной в настоящем документе. Содержащаяся в настоящей декларации информация действительна на момент ее оформления, однако информация, касающаяся функций и технических характеристик машины, может быть изменена без предварительного уведомления. Для получения дополнительной информации см. руководство по эксплуатации и техническому обслуживанию машины.

Для получения дополнительной информации о текущем устойчивом развитии и наших успехах посетите страницу <https://www.caterpillar.com/en/company/sustainability>.

Двигатель

- Двигатель Cat® C1.1 соответствует требованиям стандартов Tier 4 Final EPA США и Stage V EC на выбросы загрязняющих веществ.
 - Дизельные двигатели Cat должны использовать ULSD (дизельное топливо со сверхнизким содержанием серы — 15 ppm или меньше) или ULSD, смешанное со следующими видами топлива с низким содержанием углерода в пропорции:
 - ✓ до 20% дизельного биотоплива FAME (метиловые эфиры жирных кислот);
 - ✓ 100% возобновляемого дизельного топлива, HVO (гидрогенизированное растительное масло) и СЖТ (синтетическое жидкое топливо).
- Следуйте рекомендациям для успешной эксплуатации. Подробности уточняйте у дилера компании Cat или в рекомендациях по эксплуатационным жидкостям для машин компании Caterpillar (SEBU6250).

Краска

- С учетом доступной информации максимально допустимая концентрация, измеряемая в частях на миллион (ppm), следующих тяжелых металлов в краске составляет:
 - барий < 0,01%;
 - кадмий < 0,01%;
 - хром < 0,01%;
 - свинец < 0,01%.

Шумоизоляция

Средний уровень внешнего звукового давления 93 дБ(А) (ISO 6395:2008)*

- *Измерения уровня звуковой мощности на машинах комплектации SE проводились по методике испытаний и в условиях, оговоренных стандартом 2000/14/ЕС.

Масла и жидкости

- Охлаждающая жидкость на основе этиленгликоля заливается на заводе компании Caterpillar. Антифриз / охлаждающая жидкость для дизельных двигателей Cat (DEAC) и охлаждающая жидкость с увеличенным сроком службы Cat (ELC) могут быть переработаны. Для получения дополнительной информации обратитесь к дилеру компании Cat.
- Cat Bio HYDO™ Advanced — это биоразлагаемое гидравлическое масло, имеющее сертификат EU Ecolabel.
- По-видимому, присутствуют дополнительные жидкости. Для получения рекомендаций по всем жидкостям и интервалам технического обслуживания обратитесь к руководству по эксплуатации и техническому обслуживанию или руководству по применению и установке.

Функции и технологии

- Следующие функции и технологии могут способствовать экономии топлива и/или сокращению выбросов углерода. Функции могут различаться. Подробнее можно узнать у дилера компании Cat.
 - Усовершенствованные гидросистемы обеспечивают баланс мощности и эффективности.
 - Удобная для оператора система контроля потребления мощности обеспечивает постоянную эффективность и мощность, когда они необходимы.
 - Автоматическое включение режима холостого хода и автоматический останов двигателя.
 - Увеличенные интервалы технического обслуживания сокращают потребление жидкостей и фильтров.
 - Дистанционное программирование Remote Flash и дистанционный поиск и устранение неисправностей (при наличии).

Переработка

- Материалы, используемые в машинах, классифицируются, как показано ниже, с приблизительным процентным содержанием по весу. Из-за различий в комплектации машин следующие значения в таблице могут отличаться.

Тип материала	Процент веса
Сталь	65,26
Железо	13,07
Резина	8,59
Прочее	3,04
Цветные металлы	2,93
Пластмассы	2,67
Жидкости	2,35
Без категории	0,85
Смешанные металлы и неметаллические материалы	0,68
Смешанные металлы	0,54
Смешанные неметаллические материалы	0,02
Всего	100

- Машина с высоким коэффициентом вторичной переработки обеспечивает эффективное использование ценных природных ресурсов и имеет более высокую ценность в конце срока службы. В соответствии со стандартом ISO 16714 "Машины землеройные. Пригодность к переработке для повторного использования и восстанавливаемость. Термины, определения и метод расчета" степень пригодности к переработке определяется как выраженное в процентах отношение массы (массовая доля в процентах) составных частей и материалов, подлежащих повторному использованию и/или восстановлению, к массе новой машины.

Все детали в спецификации материалов сначала оцениваются по типу компонента на основе списка компонентов, определенного стандартом ISO16714 и Японской ассоциации производителей строительного оборудования (CEMA). Оставшиеся детали дополнительно оцениваются на возможность вторичной переработки в зависимости от типа материала.

Из-за различий в комплектации машин следующие значения в таблице могут отличаться.

Восстанавливаемость — 95%

Приведенные выше данные основаны на комплектации машины, предоставленной группой по продуктам.

Мини-экскаватор 301.7 CR

Чтобы получить более подробную информацию о продукции Cat, услугах, предоставляемых дилерами, и отраслевых решениях, посетите наш веб-сайт www.cat.com.

©Caterpillar, 2023.
Все права защищены.

Материалы и технические характеристики могут быть изменены без предварительного уведомления. На фотографиях могут быть представлены машины, оснащенные дополнительным оборудованием. Сведения о дополнительном оборудовании можно узнать у дилера компании Cat.

Надписи "CAT", "CATERPILLAR", "LET'S DO THE WORK", соответствующие логотипы, желтый цвет "Caterpillar Corporate Yellow", маркировки техники "Power Edge" и Cat "Modern Hex", а также идентификационные данные компании и ее продукции, используемые в этом документе, являются товарными знаками Caterpillar и не могут использоваться без разрешения.

ARHQ8145-06 (02.2023)
Заменяет публикацию ARHQ8145-05
Текущая версия документа: 05A
(Global excluding
China and Japan)

