



Cat[®] 301.7 CR

MINIGRAAFMACHINE

KENMERKEN:

De Cat[®] minigraafmachine 301.7 CR levert vermogen en prestaties in een miniformaat, zodat u in een breed scala aan toepassingen kunt werken.

DE HELE DAG COMFORT

- Verstelbare polssteunen en een geveerde stoel zorgen dat u de hele dag comfortabel kunt werken.

EENVOUDIG TE BEDIENEN

- De bedieningselementen zijn gebruiksvriendelijk en via de intuïtieve lcd-monitor van de nieuwe generatie kunt u de machinegegevens eenvoudig aflezen.

RIJMODUS MET JOYSTICKBESTURING

- Over het werkterrein rijden is nog gemakkelijker met de joystickbesturingsoptie van Cat. Schakel eenvoudig om van traditionele rijhendels en -pedalen naar joysticks met een druk op een knop. Geniet van minder inspanning en betere controle!

GROOTSE PRESTATIES IN EEN COMPACT ONTWERP

- Dankzij het grote hefvermogen en de goede graafprestaties kunt u de klus sneller uitvoeren. Het ontwerp met een compacte draaicirkel en intrekbaar onderstel biedt u toegang tot en laat u werken in de meest krappe ruimtes. Met graven-naar-blad en de zweeffunctie van het dozerblad kunt u gemakkelijk opruimen.

VEILIGHEID OP HET WERKTERREIN

- Uw veiligheid is onze hoogste prioriteit. De Cat minigraafmachine is zodanig ontworpen dat u veilig bent op het werkterrein. Instapverlichting, werkclampen en een fluorescerende oprolbare veiligheidsgordel zijn slechts enkele van de ingebouwde veiligheidsvoorzieningen van de machine.

EENVOUDIG ONDERHOUD VOOR MINDER STILSTAND

- De Cat minigraafmachine is snel en eenvoudig te onderhouden. Routine-onderhoudspunten zijn gemakkelijk te bereiken op maaiveldhoogte via de zijportieren. Met de unieke kantelbare overkapping kunt u extra onderhoudsgebieden bereiken wanneer dat nodig is.

LAGERE BEDRIJFSKOSTEN

- De Cat minigraafmachine werd ontworpen om uw bedrijfskosten te verlagen en is uitgerust met functies zoals automatische stationair-uitschakeling, automatische motoruitschakeling en efficiënte hydrauliek met een pomp met variabel slagvolume.

ONGEËVENAARDE DEALERONDERSTEUNING

- Uw Cat dealer staat voor u klaar om u te helpen uw bedrijfsdoelstellingen te bereiken. Bij uw Cat dealer kunt u altijd terecht, niet alleen voor materieel maar ook voor training van machinisten, onderhoud en nog veel meer.

Minigraafmachine 301.7 CR

Specificaties

Motor

Motor type	C1.1	
Nettovermogen		
ISO 9249, 80/1269/EEC	15,7 kW	21 hp
Motorvermogen		
SAE J1995:2014	16,1 kW	21,6 hp
Boring	77,0 mm	3,0 in
Slag	81,0 mm	3,2 in
Cilinderinhoud	1,1 L	69,0 inch ³

- Voldoet aan emissienormen Amerikaanse EPA Tier 4 Final en EU Stage V.
- Het opgegeven vermogen wordt getest volgens de gespecificeerde norm die van kracht was op het moment van productie.
- Het opgegeven nettovermogen is het beschikbare vermogen aan het vliegwiel als de motor op het nominale toerental van 2400 tpm draait en is geïnstalleerd met de originele ventilator, luchtinlaat- en uitlaatsystemen en dynamo en terwijl de dynamobelasting minimaal is.

Gewichten

Minimaal bedrijfsgewicht met overkapping*	1790 kg	3946 lb
Maximaal bedrijfsgewicht met overkapping**	1915 kg	4222 lb
EU: gewicht CE-plaatje***	1890 kg	4167 lb

*Minimaal gewicht is inclusief rubberen rupsen, machinist, uitschuifbare onderwagen en volle brandstoftank.

**Maximaal gewicht is inclusief stalen rupsen, cabine, machinist, uitschuifbare onderwagen en volle brandstoftank.

***Gewicht CE-plaatje is gebaseerd op algemene EU-configuratie. Omvat machinist van 75 kg en volle brandstof tank, omvat geen laadbak.

Gewichtstoename t.o.v. minimale configuratie

Lange stick	10 kg	22 lb
Stalen rupsen	50 kg	110 lb
Uitschuifbare onderwagen	Standaard	
Zwaar contragewicht	67 kg	148 lb

Rijsysteem

Rijsnelheid – hoog	4,4 km/h	2,7 mph
Rijsnelheid – laag	2,9 km/h	1,8 mph
Maximale tractiekracht – hoge snelheid	11,9 kN	2675,2 lbf
Maximale tractiekracht – lage snelheid	18,4 kN	4136,5 lbf
Bodemdruk – minimaal gewicht	27,9 kPa	4,0 psi
Bodemdruk – maximaal gewicht	30,0 kPa	4,4 psi
Hellingvermogen (maximaal)	30 graden	

Vulhoeveelheden

Koelsysteem	3,9 l	1,0 gal
Motorolie	4,4 L	1,2 gal
Brandstoftank	22,0 l	5,8 gal
Hydrauliekolietank	18,0 L	4,8 gal
Hydraulisch systeem	26,0 l	6,9 gal

Hydraulisch systeem

Lastdetectiehydrauliek met plunjerpomp met variabel slagvolume		
Pompopbrengst bij 2400 tpm	66 l/min	17,4 gal/min
Bedrijfsdruk – uitrustung	245 bar	3553,4 psi
Bedrijfsdruk – rijden	245 bar	3553,4 psi
Bedrijfsdruk – zwenken	147 bar	2132,1 psi
Extra circuit – primair		
Opbrengst	33 L/min	8,7 gal/min
Druk	245 bar	3553,4 psi
Extra circuit – secundair		
Opbrengst	14 l/min	3,7 gal/min
Druk	245 bar	3553,4 psi
Graafkracht – stick (standaard)	9,5 kN	2135,7 lbf
Graafkracht – stick (lang)	8,3 kN	1865,9 lbf
Graafkracht – bak	16,2 kN	3641,9 lbf

Zwenksysteem

Zwenksnelheid van machine	9,8 tpm
---------------------------	---------

Blad

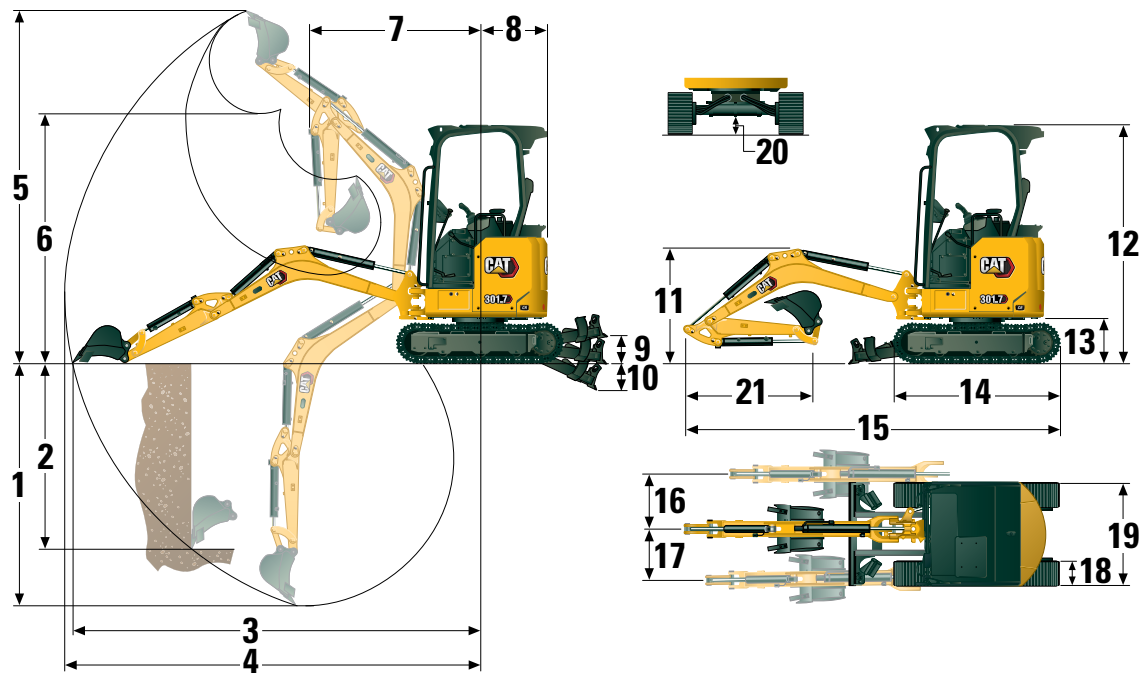
Breedte*	990 mm	39,0 in
Hoogte	225 mm	8,9 in

*Uitgeschoven – 1300 mm (51 in)

Certificering – overkapping

ROPS-constructie (bescherming bij omkantelen)	ISO 12117-2:2008
TOPS-constructie (kantelbeveiligingsconstructie)	ISO 12117:1997
Bovenste afscherming	ISO 10262:1998 (Niveau I)

Minigraafmachine 301.7 CR



Afmetingen

	Standaardstick	Lange stick
1 Graafdiepte	2350 mm (92,5 in)	2540 mm (100,0 in)
2 Verticale wand	1800 mm (70,9 in)	1890 mm (74,4 in)
3 Maximale reikwijdte op maaiveldhoogte	3900 mm (153,5 in)	4060 mm (159,8 in)
4 Maximale reikwijdte	3970 mm (156,3 in)	4130 mm (162,6 in)
5 Maximale graafhoogte	3430 mm (135,0 in)	3490 mm (137,4 in)
6 Maximale vrije storthoogte	2450 mm (96,5 in)	2510 mm (98,8 in)
7 Reikwijdte van ingeschoven giek	1630 mm (64,2 in)	1620 mm (63,8 in)
8 Zwenkstraal over achterkant	650 mm (25,6 in)	650 mm (25,6 in)
9 Maximale bladhoogte	270 mm (10,6 in)	270 mm (10,6 in)
10 Maximale bladdiepte	265 mm (10,4 in)	265 mm (10,4 in)
11 Giekhogte in transportstand	1090 mm (42,9 in)	1040 mm (40,9 in)
12 Totale transporthoogte	2300 mm (90,6 in)	2300 mm (90,6 in)
13 Zwenklagerhoogte	442 mm (17,4 in)	442 mm (17,4 in)
14 Totale lengte onderwagen	1590 mm (62,6 in)	1590 mm (62,6 in)
15 Totale transportlengte†	3620 mm (142,5 in)	3590 mm (141,3 in)
16 Zwenken van giek naar rechts	50 graden	50 graden
17 Zwenken van giek naar links	65 graden	65 graden
18 Breedte van rupsband/rupsplaten	230 mm (9,1 in)	230 mm (9,1 in)
19 Rupsbreedte		
Ingeschoven	990 mm (39,0 in)	990 mm (39,0 in)
Uitgeschoven	1300 mm (51,18 in)	1300 mm (51,18 in)
20 Minimale bodemvrijheid onder onderwagen	140 mm (5,5 in)	140 mm (5,5 in)
21 Lengte stick	960 mm (37,8 in)	1160 mm (45,7 in)

†Totale transportlengte is afhankelijk van stand van blad tijdens transport.

Minigraafmachine 301.7 CR

Hefvermogens – minimale configuratie*

Hefpunthoogte			2 m (6,6 ft)			Hefpuntstraal (maximaal)			
			Over voorkant		Over zijkant	Over voorkant		Over zijkant	m (ft)
			Blad omhoog	Blad omlaag		Blad omhoog	Blad omlaag		
2 m (6,6 ft)	Standaardstick	kg (lb)				232 (517)	336 (744)	246 (549)	3,1 (10,0)
	Lange stick	kg (lb)				210 (467)	268 (593)	223 (497)	3,3 (10,8)
1,5 m (4,9 ft)	Standaardstick	kg (lb)	442 (946)	442 (946)	442 (946)	204 (452)	329 (726)	217 (481)	3,3 (10,8)
	Lange stick	kg (lb)				186 (412)	265 (585)	199 (440)	3,5 (11,7)
1 m (3,3 ft)	Standaardstick	kg (lb)	435 (938)	775 (1644)	458 (988)	190 (420)	336 (740)	203 (448)	3,4 (11,7)
	Lange stick	kg (lb)	441 (950)	636 (1351)	464 (1000)	174 (384)	273 (600)	186 (411)	3,6 (12,5)
0 m (0 ft)	Standaardstick	kg (lb)	398 (858)	938 (2018)	422 (909)	189 (418)	398 (877)	202 (446)	3,4 (11,7)
	Lange stick	kg (lb)	394 (848)	946 (2,031)	417 (899)	172 (380)	323 (712)	185 (407)	3,6 (11,7)

*Minimaal gewicht is inclusief rubberen rupsen, overkapping, machinist, volle brandstoftank, uitgeschoven onderwagen en geen laadbak.

Hefvermogens – Maximale configuratie**

Hefpunthoogte			2 m (6,6 ft)			Hefpuntstraal (maximaal)			
			Over voorkant		Over zijkant	Over voorkant		Over zijkant	m (ft)
			Blad omhoog	Blad omlaag		Blad omhoog	Blad omlaag		
2 m (6,6 ft)	Standaardstick	kg (lb)				264 (587)	336 (744)	278 (619)	3,1 (10,0)
	Lange stick	kg (lb)				239 (532)	268 (593)	253 (562)	3,3 (10,8)
1,5 m (4,9 ft)	Standaardstick	kg (lb)	442 (946)	442 (946)	442 (946)	233 (516)	329 (726)	246 (546)	3,3 (10,8)
	Lange stick	kg (lb)				213 (472)	265 (585)	226 (500)	3,5 (11,7)
1 m (3,3 ft)	Standaardstick	kg (lb)	491 (1059)	775 (1644)	515 (1110)	218 (481)	336 (740)	231 (509)	3,4 (11,7)
	Lange stick	kg (lb)	497 (1071)	636 (1351)	520 (1122)	200 (442)	273 (600)	212 (469)	3,6 (12,5)
0 m (0 ft)	Standaardstick	kg (lb)	455 (979)	938 (2018)	479 (1031)	218 (480)	398 (877)	231 (509)	3,4 (11,7)
	Lange stick	kg (lb)	450 (969)	946 (2,031)	474 (1021)	199 (438)	323 (712)	211 (466)	3,6 (11,7)

**Maximaal gewicht is inclusief stalen rupsen, overkapping, machinist, volle brandstoftank, uitgeschoven onderwagen, zwaar contragewicht en geen laadbak.

Standaard- en optionele uitrusting

Standaard- en optionele uitrusting kunnen verschillen. Raadpleeg uw Cat dealer voor bijzonderheden.

	Standaard	Optioneel		Standaard	Optioneel
MOTOR			WERKOMGEVING VAN MACHINIST (vervolg)		
Cat® C1.1 motor (US EPA Tier 4 Final/ EU Stage V)	✓		Geen rijpedalen en handhendels		✓
Automatisch stationair draaien van motor	✓		Machinebeveiliging	✓	
Automatische motoruitschakeling	✓		Standaard sleutel met toegangscode	✓	
Twee rijsnelheden, automatisch schakelend	✓		Starten met drukknop met sleutelhouder/ toegangscode		✓
Brandstof-waterafscheider	✓		Niet-geveerde stoel met vinyl bekleding	✓	
Op de vraag reagerend vermogen (niet in alle regio's leverbaar)	✓		Geveerde stoel met vinyl bekleding		✓
Zuigerpomp met variabel slagvolume	✓		Hydrauliekvergrendeling – alle bedieningen	✓	
Hydrauliek met lastdetectie/ opbrengstverdeling	✓		Oprolbare goed zichtbare veiligheidsgordel (75 mm/3 in)	✓	
HYDRAULIEK			Gordelverklikkersysteem		✓
Smart Tech elektronische pomp	✓		Kledinghaak	✓	
Accumulator	✓		Bekerhouder	✓	
Automatische zwenkrem	✓		Opbergvak	✓	
Extra hydrauliekleidingen	✓		Dakraam	✓	
Extra opbrengst voor eenrichtings-/ tweerichtingsdebiet	✓		Bevestigingsogen voor voorkant	✓	
Continu extra debiet	✓		Signalerings-/waarschuingsclaxon	✓	
Snelkoppelingen voor extra leiding	✓		Gieklucht, halogeen	✓	
WERKOMGEVING MACHINIST			Ledverlichting voor		✓
Opklapbare overkapping	✓		Ledverlichting voor en achter		✓
2-punts heffen van machine	✓		Ledverlichting voor giek		✓
Joystickbesturingsmodus	✓		Ruimte voor mobiele telefoon	✓	
Reis Cruise Control	✓		Spiegels links en rechts		✓
Bedieningsschemawisselaar (optioneel in sommige regio's)	✓	✓	Nieuwe generatie lcd-kleurenmonitor (IP66)	✓	
Verstelbare polssteunen	✓		– Meters voor brandstofniveau en koelvloeistoftemperatuur		
Wasbare vloermat	✓		– Onderhoud en machinebewaking		
Rijpedalen en bedieningshendels	✓		– Prestaties en machineafstellingen		
			– Numerieke veiligheidscode		
			– Meerdere talen		
			– Urenteller met wekschakelaar		

(vervolg op volgende pagina)

Minigraafmachine 301.7 CR

Standaard- en optionele uitrusting (vervolg)

Standaard- en optionele uitrusting kunnen verschillen. Raadpleeg uw Cat dealer voor bijzonderheden.

	Standaard	Optioneel		Standaard	Optioneel
ONDERWAGEN			ELEKTRISCH		
Uitschuifbare onderwagen		✓	12 V-accu	✓	
Rubberen riem (230 mm/9 inch breed)	✓		Software (machine en monitor)	✓	
Stalen rups (230 mm/9 inch breed)		✓	Onderhoudsvrije accu	✓	
Dozerblad	✓		Vergrendelen/Labelen accuschakelaar	✓	
Dozerblad met zweeffunctie	✓		Signalerings-/waarschuingsclaxon	✓	
Hydraulische kettingspanners	✓		12 V-contactdoos	✓	
Sjorogen aan rupsbandframe	✓		Product Link™ PL243 (regelgeving van toepassing)		✓
GIEK, STICK EN SCHARNIERMECHANISMEN			Product Link PLE643 (regelgeving van toepassing)		✓
Eendelige giek (1780 mm/70 in)	✓		Rijalarm (standaard in sommige regio's)		✓
Standaardstick (960 mm/37,8 in)	✓		BEWAKING		
Lange stick (1160 mm/45,7 in)		✓	ROPS ISO 12117-2:2008	✓	
Geschikt voor shovel aan de voorzijde	✓		TOPS ISO 12117:1997	✓	
Vastgepend	✓		Bovenste afscherming ISO 10262:1998 (Niveau I)	✓	
Handmatige koppeling met dubbele vergrendeling		✓	Polycarbonaat frontbeschermer halve hoogte (alleen luifel)		✓
Duimvoorbereiding (niet in alle regio's leverbaar)	✓		Polycarbonaat frontbeschermer (ISO 10262:1998 Niveau I en EN356 P5A)		✓
Gecertificeerd hefoog (optioneel in enkele regio's)	✓		OVERIGE		
Uitrustingsstukken, waaronder koppelingen, duimen, laadbakken, grondboren en hamers		✓	Geschikt voor bio-olie		✓
2e extra hydrauliekleidingen		✓	Ecologische aftap		✓
Regelklep voor neerlaten van giek (standaard in Europa)		✓	Watermantelverwarmer		✓
Regelklep voor neerlaten van stick (standaard in Europa)		✓	Zwaar conragewicht		✓
Hydraulische snelkoppelingslijnen (niet beschikbaar in alle regio's)		✓			

De volgende informatie is van toepassing op de machine ten tijde van de uiteindelijke fabricage zoals geconfigureerd voor verkoop in de regio's waarop dit document betrekking heeft. De inhoud van deze verklaring is geldig vanaf de datum van afgifte; de inhoud met betrekking tot de kenmerken en specificaties van de machine kan echter zonder voorafgaande kennisgeving worden gewijzigd. Raadpleeg voor nadere informatie de bedienings- en onderhoudshandleiding van de machine.

Voor meer informatie over duurzaamheid in actie en onze vorderingen, zie <https://www.caterpillar.com/en/company/sustainability>.

Motor

- De Cat® C1.1 motor voldoet aan de emissienormen US EPA Tier 4 Final en EU Stage V.
- Cat dieselmotoren moeten ULSD gebruiken (brandstof met ultralaag zwavelgehalte van 15 ppm zwavel of minder) dan wel ULSD gemengd met de volgende brandstoffen met een lager koolstofgehalte in verhoudingen van:
 - ✓ 20% biodiesel FAME (vetzuurmethylester)
 - ✓ 100% hernieuwbare diesel, HVO (gehydrogeneerde plantaardige olie) en GTL (gas-to-liquid) brandstoffen
 Raadpleeg de richtlijnen voor succesvolle toepassing. Neem contact op met uw Cat dealer of raadpleeg de "Caterpillar Machine Fluids Recommendations" (SEBU6250) voor meer informatie.

Lak

- Volgens de beste beschikbare kennis is de maximaal toelaatbare concentratie van zware metalen in de lak als volgt - in delen per miljoen (ppm):
 - Barium <0,01%
 - Cadmium <0,01%
 - Chroom <0,01%
 - Lood <0,01%

Geluidsniveaus

Geluidsvermogensniveau buiten de cabine 93 dB(A)
(ISO 6395:2008)

- *Het opgegeven geluidsvermogensniveau voor de configuraties met CE-markering voldoet aan de testprocedure en voorwaarden die zijn gespecificeerd in 2000/14/EG.

Oliën en vloeistoffen

- Caterpillar gebruikt af fabriek koelvloeistoffen die ethyleenglycol bevatten. Cat antivries/koelvloeistof voor dieselmotoren (DEAC) en Cat Extended Life koelvloeistof (ELC) zijn recyclebaar. Raadpleeg uw Cat dealer voor meer informatie.
- Cat Bio HYDO™ Advanced is een biologisch afbreekbare hydrauliekolie met EU-milieukeurmerk.
- Waarschijnlijk zijn er ook nog andere vloeistoffen aanwezig; raadpleeg de Bedienings- en onderhoudshandleiding of de Gids voor toepassingen en installatie voor alle aanbevelingen voor vloeistoffen en onderhoudsintervallen.

Functies en technologie

- De volgende kenmerken en technologie kunnen bijdragen aan brandstofbesparing en/of CO₂-reductie. Functies kunnen verschillen. Raadpleeg uw Cat dealer voor bijzonderheden
 - Geavanceerde hydraulische systemen zorgen voor balans in vermogen en efficiëntie.
 - Power On Demand biedt volledige efficiëntie en vermogen wanneer u het nodig hebt, en is transparant voor de machinist.
 - Automatisch stationair draaien en automatische uitschakeling van de motor.
 - Langere onderhoudsintervallen zorgen voor een lager vloeistof- en filterverbruik.
 - Software-updates en opsporen van storingen op afstand.

Recycling

- De in de machines verwerkte materialen zijn als volgt gecategoriseerd, met gewichtspercentages bij benadering. Vanwege variaties in productconfiguraties kunnen de volgende waarden in de tabel afwijken.

Type materiaal	Gewichtspercentage
Staal	65,26
IJzer	13,07
Rubber	8,59
Overige	3,04
Non-ferrometalen	2,93
Kunststof	2,67
Vloeistof	2,35
Niet geclassificeerd	0,85
Vermengd-metaal en non-metaal	0,68
Gemengd metaal	0,54
Gemengd niet-metallisch	0,02
Totaal	100

- Een machine met een hogere recyclebaarheid zorgt voor een efficiënter gebruik van waardevolle natuurlijke hulpbronnen en verhoogt de restwaarde aan het einde van de levensduur. Volgens ISO 16714 (Machines voor grondverzet – recyclebaarheid en terugwinbaarheid – terminologie en berekeningsmethode), is de waarde voor recyclebaarheid gedefinieerd als het gewichtspercentage (gewichtsfractie in procent) van de nieuwe machine dat potentieel geschikt is voor recycling, hergebruik of beide.

Alle onderdelen op de materiaallijst worden eerst beoordeeld per componenttype volgens een componentenlijst, die gedefinieerd is door de ISO 16714- en Japan CEMA-norm (Construction Equipment Manufacturers Association). De resterende onderdelen worden verder beoordeeld op recyclebaarheid naargelang het materiaaltype.

Vanwege variaties in productconfiguraties kunnen de volgende waarden in de tabel afwijken.

Recyclebaarheid – 95%

De hierboven verstrekte gegevens zijn gebaseerd op de productconfiguratie zoals verstrekt door de individuele productgroep.

Minigraafmachine 301.7 CR

Voor uitgebreidere informatie over Cat producten, dealers en branchespecifieke oplossingen bezoekt u onze website op www.cat.com.

© 2024 Caterpillar
Alle rechten voorbehouden

Materialen en specificaties kunnen zonder kennisgeving worden gewijzigd. De op de foto's afgebeelde machines kunnen zijn voorzien van extra uitrusting. Neem contact op met uw Cat dealer voor beschikbare opties.

CAT, CATERPILLAR, LET'S DO THE WORK, hun respectievelijke logo's, "Caterpillar Corporate Yellow", de "Power Edge" en Cat "Modern Hex" trade dress, en ook de bedrijfs- en productidentiteit die hier gebruikt worden, zijn handelsmerken van Caterpillar en mogen niet zonder toestemming gebruikt worden.

ADHQ8145-07 (10-2024)
Vervangt ADHQ8145-06
Versienummer: 05A
(Global excluding
China and Japan)

