



Cat[®] 908

KOMPAKT HJULLASTARE

EGENSKAPER:

UTRUSTAD FÖR JOBBET

- Cat[®]-hjullastare sätter standarden för produktivitet, bränsleeffektivitet och förarkomfort. Den kompakta hjullastaren Cat 908 har en C2.8-motor med högt vridmoment som samverkar med en intelligent hystat-drivlina och ger utmärkt bränsleeffektivitet. Beroende på regionala krav, så uppfyller våra motorer emissionsnormerna i U.S. EPA Tier 4 Final och EU steg V samt motsvarar U.S. EPA Tier 3 och EU steg IIIA tack vare en CET-modul som sköter sig själv, så att du kan koncentrera dig på arbetet.

KOMFORT FÖR HELA DAGEN

- Den helt nya hytten är rymlig, tyst och bekväm med 360° sikt så att du kan vara produktiv hela dagen. De sätesmonterade reglagen inkluderar en flerfunktionsjoystick med lyft- och tiltfunktioner, integrerat tumreglage för växelintervall, brytare för framåt/friläge/bakåt (FNR), avtryckarreglerad differentialspärr och konstant flöde. En joystick med fjärde funktion finns tillgängligt som tillval.
- Digital display med funktionsknappar ger dig anpassningsbara inställningar för att enkelt styra länkage och drivlina och ytterligare förbättra både säkerhet och komfort för föraren.

EFFEKTIVT KRAFTFULL

- Cat C2.8-motorn har renare, tystare gång samtidigt som den ger suveräna prestanda och hållbarhet genom ett högt vridmoment och lågt varvtal. Caterpillars exklusiva, intelligenta effektregleringssystem övervakar förarens manövrar och den tillgängliga effekten, så att maskinen arbetar med högsta möjliga effektivitet.
- "Shift on the go" spärrdifferentialer och hydrostatisk transmission tillhandahåller mjuk och kraftfull drift samtidigt som effektiviteten ökar av maskincykler. Enkelt pedalläge via displayen möjliggör drift med den högra pedalen och ger föraren ytterligare kontroll över RPM för redskap i förhållande till maskinens rörelsehastighet över kryphastighet och krypkörningspedal.

LÄTTUTFÖRT ARBETE

- Allt-i-ett-joystick så att du kan hålla blicken på arbetet och bibehålla optimal hantering av hydromekaniska redskap och det branschledande tryckkompenserade elektrohydrauliska systemet. Optimerat länkage med Z-balk ger fantastiska prestanda och mångsidighet med skopor som behåller arvet från större Cat-lastare, som svängda sidoplåtar och ett platt torsionsrör parallellt med skärstålet.

ANPASSA DIN UPPELVELSE

- Bli ett med maskinen genom att anpassa reglagen. Föraren kan justera maskinens responstider med ett knapptryck, beroende på redskap och tillämpning. Anpassade inställningar kan spärras med ett "förenklat läge" för att maskinen ska vara konsekvent och intuitiv för alla användare.
- Högre maskinsäkerhet med kodlås som standard eller Bluetooth[®]-teknik som tillval.

SPECIALKONSTRUERADE MODELLER

- Maskinerna kan byggas för att möta bransch- och tillämpningsspecifika krav inom jordbruk, anläggning, industri och avfall, landskapsutformning eller snöborttagning.
- 908 har följande specifika konfigurationer:
 - Ag Handler
 - Avfallshanterare

EFTERMARKNAD OCH TJÄNSTER

- Ett utbud av tjänster och eftermonteringar för att hålla din maskin igång och optimal för den aktuella tillämpningen finns tillgängliga på eftermarknaden.
- Reservdelar för service och underhåll finns tillgängliga, inklusive flera självservicealternativ (SSO) och återförsäljarmonterade satser.
- Integrerad teknik finns tillgänglig för att minska kostnaderna för service och underhåll.

908 kompakt hjullastare

Specialbyggda hanterare

Ett komplett utbud av tillvalsutrustning och tillbehör för arbetsredskap tillhandahåller dig mångsidigheten att konfigurera ett hanterarpaket för att bli framgångsrikt i din verksamhet. Få med Caterpillar för att konfigurera din.

AG HANDLER



Rekommenderade alternativ för en AG Handler:

- Höga lyft
- Reverserande fläkt
- AG däck
- LED-belysning för vägkörning
- Arbetsbelysning med lysdioder
- Kamera, främre eller bakre
- Komplet utbud av tillbehör för arbetsredskap

AVFALLSHANTERARE



Rekommenderade alternativ för avfallshanterare.

- Höga lyft
- Reverserande fläkt
- Lätt bevakning, fram och bak
- Däckalternativ (solid eller pneumatisk)
- Arbetsbelysning med lysdioder
- Kamera, främre eller bakre
- Bältesvarnare, grönt roterande ljus-alternativ
- Backvarningslarm
- Lättmaterialsopor eller gripsopor

Specifikationer

Motor

Motormodell	Cat® C2.8	
Maximalt motorvarvtal	2 550 rpm	
Maximal bruttoeffekt		
Nominellt motorvarvtal	2 400 rpm	
SAE J1995	55,7 kW	74,7 hp
ISO 14396	55,4 kW	74,3 hp
ISO 14396 (metrisk)	75,3 mhp	
Nominell nettoeffekt		
Nominellt motorvarvtal	2 400 rpm	
SAE J1349	54,2 kW	72,7 hp
ISO 9249	53,8 kW	72,1 hp
ISO 9249 (metrisk)	73,1 mhp	
Maximalt bruttovridmoment#		
SAE J1995	300 Nm	222 lb-ft
ISO 14396	300 Nm	221 lb-ft
Maximalt nettovridmoment#		
SAE J1349	296 Nm	218 lb-ft
ISO 9249	295 Nm	217 lb-ft

Motor (forts.)

Slagvolym	2,8 l	171 tum ³
Cylinderdiameter	90 mm	3,54 tum
Slaglängd	110 mm	4,33 tum

• Angiven effekt testas enligt specificerad standard vid tillverkningsstillfallet.

• Angiven nettoeffekt är kraften som finns tillgänglig vid svänghjulet.

*Det finns två Cat C2.8-motoralternativ med olika emissionsnormer tillgängliga:

- 1) Uppfyller U.S. EPA Tier 4 Final, EU steg V.
- 2) Motsvarar U.S. EPA Tier 3 och EU steg IIIA. Tier 3-motorns specifikationer är 0,3 kW/0,4 hk högre bruttoeffekt (SAE J1995), 0,2 kW/0,3 hk högre nettoeffekt (SAE J1349) och 1 Nm/0,7 lb-ft högre bruttovridmoment (SAE J1995).

#Maximalt brutto- och nettovridmoment vid 1 600 rpm.

Specifikationer (forts.)

Skopor

Skopvolym – lastarskopa	0,80–1,35 m ³	1,0–1,7 yd ³
Skopvolym – käftskopa	0,75–1,1 m ³	1,0–1,4 yd ³
Skopvolym – lättmaterialsropa	1,25–1,55 m ³	1,6–2,0 yd ³

- Valet av skopa måste göras med en grundläggande förståelse av materialdensitet och tillämpning för att säkerställa att maskinstabiliteten bibehålls inom de tippplaster som anges per modell och konfiguration.
- Skopvolymerna inkluderar bultmonterad skärstål (BOCE), i enlighet med ISO 7546.

Transmission

Framåt och bakåt:

Växelintervall#	10 km/h	6 mph
Växelintervall 1*	10 km/h	6 mph
Växelintervall 2** – hög hastighet	17 km/h	10,5 mph
Växelintervall 2** – standard	20 km/h	12 mph
Växelintervall 3***	40 km/h	25 mph

#Fabriksstandard visas, kan justeras till hastigheter upp till 19 km/h (12 mph).

*Krypfunktionen är inte tillgänglig i denna eller högre växel.

**Maximalt varvtal beror på modell och konfiguration (standardtransmission kontra transmission med högt varvtal).

***Bakåt 30 km/h (19 mph).

Däck

Standardstorlek	405/70 R20 Powerloads*
Andra alternativ omfattar:	400/70 R20 XMCL/Bibload 360/80 R20 TRI 2 40X14-20 TL, SM/TR

- Andra däckalternativ finns tillgängliga. Kontakta din Cat-återförsäljare för närmare anvisningar.
- Caterpillar rekommenderar att du konsulterar en däckleverantör för utvärdering av alla förhållanden innan du väljer däcktyp.

*Det här däcket används i all information om mått, stabilitet och prestanda.

Rymduppgifter – service

Bränsletank (inklusive filter och ledningar)	90 l	24 gal
Kylsystem	12 l	3,2 gal
Motorns vevhus	8,8 l	2,3 gal
Axlar – främre mitre differential	8,8 l	2,3 gal
Axlar – bakre mitre differential	8,8 l	2,3 gal
Hydrauliskt system (inklusive tank)	70,5 l	18,6 gal
Hydraultank	44,6 l	11,8 gal
Transmission	2,4 l	0,6 gal

- Ingen dieselavgasvätska (DEF) krävs för motorer av den här storleken.

Axlar

Främre	Fast (standard) Differentialspärr (valfri)
Bakre	Fast (standard) Differentialspärr (valfri)

- Oscillering på ±11 grader via ramled mellan främre och bakre ram

Styrning

Ramstyrningsvinkel (vardera riktning)	39°	
Maximalt flöde – styropump	46,7 l/min	12,3 gal/min
Maximalt arbetstryck – styropump	23 000 kPa	3 336 psi
Styrcykeltider – vid hög tomgång (från helt åt vänster till helt åt höger)	2,8 sekunder	
Antal rattvarv – helt åt vänster till helt åt höger eller helt åt höger till helt åt vänster	3,25 tum	4,00 varv

Hytt

ROPS: ISO 3471:2008

FOPS: ISO 3449:2005 nivå II

- Skyddstak och hytt, skyddsstruktur mot vältning (ROPS) finns tillgängliga globalt. Skyddstak är ej tillgängligt i Europa (EU).

Lastarens hydrauliska system

Huvudsäkerhetsventil – 1:a extra (3:e del)	23 500 kPa	3 408 psi
Standardflöde*	90 l/min	24 gal/min
Högt flöde*	125 l/min	33 gal/min
Huvudsäkerhetsventil – 2:a extra (4:e del)	23 500 kPa	3 408 psi
Flöde	45 l/min	12 gal/min
Hydraulisk cykeltid		
Bakåttiltning	2,5 sekunder	
Lyft	5,8 sekunder	
Tömning	1,8 sekunder	
Flötläge	3,6 sekunder	

*Maximalt flödesstatus, faktiskt flödesdelta kan vara 6 % från visad data. Även justerbar från 20 % till 100 % av maximalt flöde via displayen.

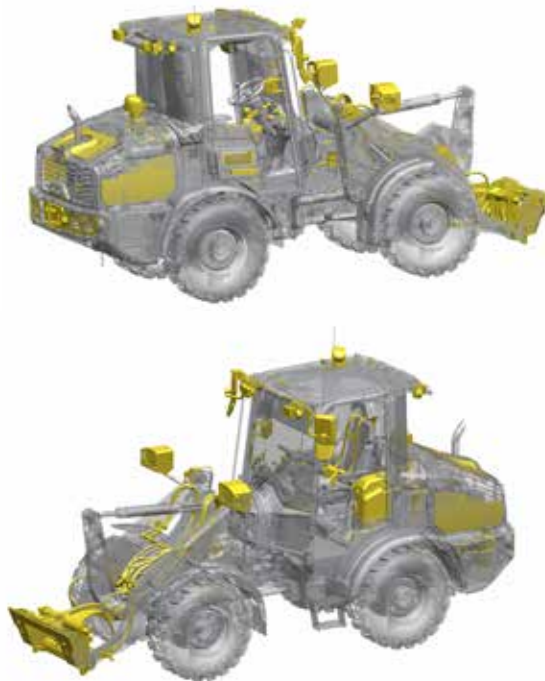
908 kompakt hjullastare

EFTERMARKNAD, EFTERMONTERAD och UPPGRADERINGSSATSER

Maskinuppgraderings- och eftermarknadssatser är tillgängliga för eftermontering, endera som ett självbetjäningalternativ eller återförsäljarinstallerad.

Återförsäljarinstallerad satser/uppgraderingar

- Redskapsfästen
- Joysticksatser
- Knappsatsalternativ
- Reverserande fläkt
- Lastarmsfjädring
- Rotationsgivare och kickout
- Kablage för arbetsredskap
- Extrahydrauliksatser
- Product Link™ Elite
- Starthjälp
- Elektrisk bränsleurluftningspump
- Kamera, främre eller bakre
- Bluetooth®-säkerhet



Självbetjäningalternativ eller återförsäljarinstallerad satser/uppgraderingar

- Belysningspaket
- Förvaringsbox eller kyld förvaringsbox
- Verktyglåda
- Säkerhetsbältespaket
- Hyttfiltersatser
- Tillval för mobiltelefonhållare
- Radiosats
- Motorns förrenare
- Startknappssats
- Spegelpaket
- Förberedd för draganordning
- Motorljuddämpning

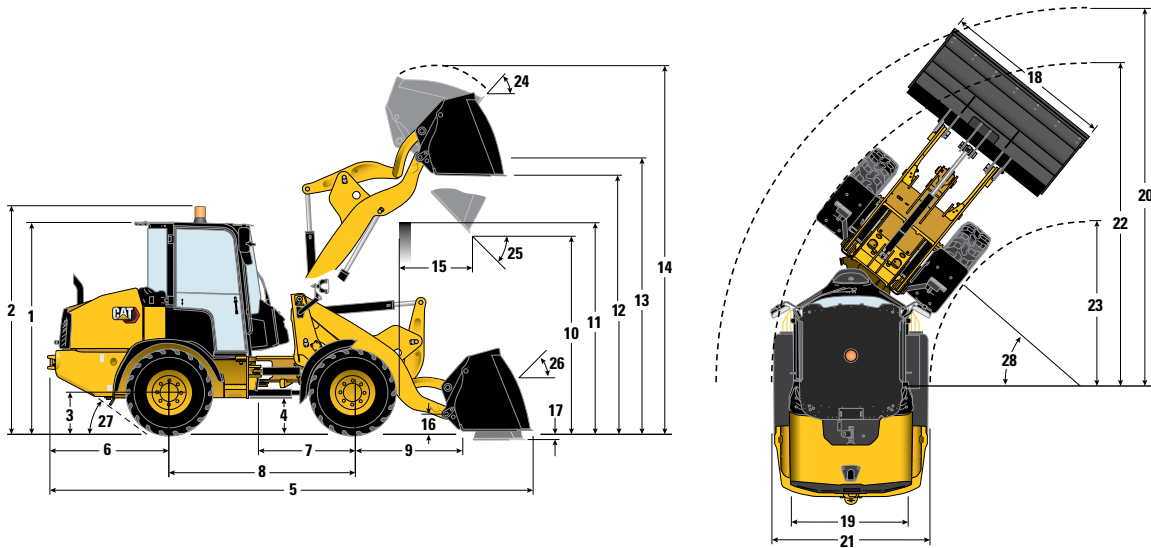
TILLBEHÖR

Få mer från din maskin med Cat-tillbehör. Välj ur ett brett urval och anpassa din maskin efter olika uppgifter och förhållanden.

- Jordborrar
- Balgripar
- Balspett
- Blad
- Borstar
- Slaghackor
- Skopor
- Asfaltfräsar
- Kompaktorer
- Gaffelpets och stativ
- Materialhanteringsarm
- Plantskolegaffel
- Räfsning, landskapsutformning och Power Box
- Snöslungor
- Snöplogar
- Snövingar
- Stubbfräsar
- Jordfräsar
- Kedjegrävare
- Hjulsågar



908 kompakt hjullastare



Mått

	908				908 med höglyftstillval			
	Fäste med horisontell pinne (HPL-V)#		Fäste med vertikal pinne (SSL)		Fäste med horisontell pinne (HPL-V)#		Fäste med vertikal pinne (SSL)	
	millimeter	fot/tum	millimeter	fot/tum	millimeter	fot/tum	millimeter	fot/tum
**1 Höjd: mark till hytt	2 645	8 fot 8 tum	2 645	8 fot 8 tum	2 645	8 fot 8 tum	2 645	8 fot 8 tum
**2 Höjd: mark till varningsljus	2 824	9 fot 3 tum	2 824	9 fot 3 tum	2 824	9 fot 3 tum	2 824	9 fot 3 tum
**3 Höjd: mark till axelns mitt	494	1 fot 7 tum	494	1 fot 7 tum	494	1 fot 7 tum	494	1 fot 7 tum
**4 Höjd: markfrigång	295	1 fot 0 tum	295	1 fot 0 tum	295	1 fot 0 tum	295	1 fot 0 tum
*5 Längd: total	5544	18 fot 2 tum	5705	18 fot 9 tum	6000	19 fot 8 tum	6157	20 fot 2 tum
6 Längd: Bakaxel till stötfångare	1391	4 fot 7 tum	1391	4 fot 7 tum	1302	4 fot 3 tum	1302	4 fot 3 tum
7 Längd: Ramlad till framaxel	1 085	3 fot 7 tum	1 085	3 fot 7 tum	1 085	3 fot 7 tum	1 085	3 fot 7 tum
8 Längd: Hjulbas	2 170	7 fot 1 tum	2 170	7 fot 1 tum	2 170	7 fot 1 tum	2 170	7 fot 1 tum
**9 Längd: framaxel till fästet fram	1 200	3 fot 11 tum	1 436	4 fot 9 tum	1 698	5 fot 7 tum	1 948	6 fot 5 tum
*10 Spelrum: skopa i 45°	2589	8 fot 6 tum	2486	8 fot 2 tum	3 313	10 fot 10 tum	3 156	10 fot 4 tum
**11 Spelrum: last över höjd	2935	9 fot 8 tum	2935	9 fot 8 tum	3 257	10 fot 8 tum	3 257	10 fot 8 tum
**12 Spelrum: horisontell skopa	3 181	10 fot 5 tum	3 172	10 fot 5 tum	3 668	12 fot 0 tum	3 659	12 fot 0 tum
**13 Höjd: skoppinne	3 387	11 tum 1 fot	3 387	11 tum 1 fot	3 873	12 fot 8 tum	3 873	12 fot 8 tum
**14 Höjd: total	4 288	14 fot 1 tum	4 378	14 fot 4 tum	4 744	15 fot 7 tum	4 834	15 fot 10 tum
*15 Räckvidd: skopa i 45°	681	2 fot 3 tum	811	2 fot 8 tum	965	3 fot 2 tum	1 048	3 fot 5 tum
16 Bärhöjd: Skoppinne	342	1 fot 1 tum	363	1 fot 2 tum	342	1 fot 1 tum	363	1 fot 2 tum
**17 Grävdjup	134	0'5"	142	0'6"	134	0'5"	142	0'6"
18 Bredd: Skopa	2080	6 fot 10 tum	2080	6 fot 10 tum	2 045	6 fot 9 tum	2 045	6 fot 9 tum
19 Bredd: Spårcentrum	1570	5 fot 2 tum	1570	5 fot 2 tum	1570	5 fot 2 tum	1570	5 fot 2 tum
20 Vändradie: Över skopa	4 493	14 fot 9 tum	4 607	15 fot 1 tum	4825	15 fot 10 tum	4919	16 fot 2 tum
21 Bredd: Över däcken	2 005	6 fot 9 tum	2 025	6 fot 10 tum	2 005	6 fot 9 tum	2 025	6 fot 10 tum
22 Vändradie: Däckens utsida	3 979	13 fot 1 tum	3 979	13 fot 1 tum	3 979	13 fot 1 tum	3 979	13 fot 1 tum
23 Vändradie: Däckens insida	1974	6 fot 3 tum	1974	6 fot 3 tum	1974	6 fot 3 tum	1974	6 fot 3 tum
24 Bakätvinkling vid fullt lyft	53°		50°		69°		66°	
25 Tömningsvinkel vid fullt lyft	45°		48°		40°		40°	
26 Bakätvinkling vid bäriläge	51°		54°		48°		42°	
27 Bakre frigångsvinkel	30°		30°		30°		30°	
28 Styrvinkel	39°		39°		39°		39°	

	908				908 med höglyftstillval			
	Fäste med horisontell pinne (HPL-V)#		Fäste med vertikal pinne (SSL)		Fäste med horisontell pinne (HPL-V)#		Fäste med vertikal pinne (SSL)	
	kg	lb	kg	lb	kg	lb	kg	lb
Arbetsvikt: Skopa [^]	6 637	14 633	6 723	14 822	6 735	14 848	6 836	15 070
Tipplast – Rak – ISO 14397-1†	4 890	10 780	4 425	9 755	4 237	9 341	3 874	8 539
Tipplast – Full sväng – ISO 14397-1†	4 175	9 204	3 770	8 311	3 608	7 954	3 289	7 252
Arbetsvikt: stativ och spetsar ^{^^}	6 467	14 257	6 530	14 396	6 596	14 542	6 674	14 714
Tipplast – Rak – ISO 14397-1†	3 990	8 796	3 719	8 199	3 264	7 196	3 051	6 726
Tipplast – Full sväng – ISO 14397-1†	3 437	7 577	3 225	7 110	2 808	6 191	2 621	5 778
80 % av tipping: fast och horisontell EN474-3††	2 750	6 062	2 580	5,688	2 246	4 952	2 097	4 623

* Varierar beroende på skopa.

** Varierar beroende på däck.

[^] HPL-V eller SSL, lastarskopa (908 = 1,15 m³ [1,5 yd³], 908 Hög lyft = 1,05 m³ [1,4 yd³]).

^{^^} HPL-V eller SSL, klass III-stativ, 1 220 mm (4 fot) spetsar (500 mm (20 tum) belastningscentrum).

† Uppfyller alla krav i ISO 14397-1 (2007) avsnitt 1 t.o.m. 6 (gaffel med 500 mm (20 tum)) belastningscentrum, vilket kräver 2 % verifiering mellan beräkningar och test.

†† Uppfyller alla krav i EN474-3 och SAE J1197.

HPL-A-vikt, tipping och angiven last ligger inom 1 % av HPL-V.

Angivna mått gäller för en maskin utrustad med standardhytt, värmeaggregat, 20 km/h (12 mph), standardskydd, 80 kg (176 lb) förare, fulla vätskor, Goodyear POWERLOAD® 405/70 R20-däck och lastarskopa (908 = 1,15 m³ (1,5 yd³), 908 höglyft = 1,05 m³ (1,4 yd³)) med bultmonterat skärstål eller ett klass III-gaffelstativ och gafflar (variationer hos däckleverantören kan påverka måtten med 2 %).

STANDARDUTRUSTNING

DRIVLINA

- Uppfyller emissionskraven, två alternativ*
 - U.S. EPA Tier 4 Final och EU steg V#
 - Motsvarande U.S. EPA Tier 3 och EU Stage IIIA
- Cat C2.8-motor
 - Dieselpartikelfilter (som håller under maskinens hela livslängd)# eller ljuddämpare^
 - Bränsle/diesel med mycket låg# eller låg svavelhalt^
 - Hydrostatisk transmission med två växlar, krypkörningsfunktion och "shift on the go"-transmission
 - Drivlineläge, hystat
- Luftrenare, tvåstegsfilter med audiovisuell indikator på display i hytt
- Axlar, kraftig belastning, rammonterade med utgående planetreduktion
- Vevhusventilation med sluten krets
- Kylvätska, långtidsverkande-36 °C (-33 °F)
- Drivaxel, kapslad för hela livslängden, universalleder
- Motor, automatisk tomgångsavstängning, viloläge
- Motorolja, ECO avtappning och slang
- Bränslepump, luftning (manuell)/vattenavskiljare/avtappning

HYDRAULIK

- Caterpillar HYDO™ Advanced 10-hydraulolja
- Förberedd för fäste/redskap med direktinfästning
- Hydrauliskt driven automatfläkt
- Sänkning vid död motor, lyftventil, manuell
- Helt proportionella elektrohydrauliska reglage
- Hydraulisk pilotavstängningsbrytare i hytten
- Hystat-pump, steglöst varierbar
- Redskapsventil, tryckkompenserad
- Joystick, enkelspak, ett extra rullreglage
- Flerfunktionslyft och -tilt med lastarm med markstöd
- Motor, enkeldrivning med dedikerade pumpar för redskap och styrning

ELSYSTEM

- Generator 100 A, kapslad
- Batteri, kraftig belastning, 12 V, 90 Ah och 1 000 CCA
- Batterifrånskiljare
- Hyttmonterad säkringspanel
- Belysning, bakre stopp och blinkers, lysdioder
- Belysning för vägkörning, halogen
- Service (Electronic Technician™)
- Product Link™

FÖRARMILJÖ

- ROPS-/FOPS-certifierat skyddstak/hytt
 - 12 V eluttag, i/utanför hytten
 - Upphöjda fotpedaler för broms/krypkörning/gas

- Spak för parkeringsbroms
- Mugghållare (2)
- CB-radioklämma, telefonhållare
- Dörröppning inifrån hytten (vänster och höger)
- Stor krok för jacka och hjälm
- Kraftig golvmatta som är enkel att rengöra
- Speglar, (2) borttagbara utanför hytten, (1) i hytten
- Förarplats på isolerande fästen
- Ratt med rullreglage och signalhorn i mitten
- Orange säkerhetsbälte av rulltyp på 51 mm (2 tum)
- Förvaring för personliga ägodelar (3 fack, ficka i sätet)
- Luftrenare, tvåstegsfilter med audiovisuell indikator på display i hytt
- Stångmonterade multifunktionsreglage: belysning, transportbelysning, torkare, självavstängande blinkers
- Brytare för redskapsfäste i hytten
- Display, analog och digital
- Mätare (2) för hydraulolja och motorkylvätska
- Digital med funktionsknappar – bränslenivå, växelintervall, hastighetsmätare, servicetimmätare, service-/underhållsinformation, prestanda- och tryckinställningar för hydraulik och drivlina, säkerhetskod (flera språk)
- Sätesmonterad flerfunktionsjoystick som standard
 - FNR, extra rullreglage, växelintervall, kontinuerligt flöde, differentialsjärr, signalhorn
 - Stoppat armstöd på höger sida med flera höjdlägen
- Säte, manuell höjjustering, (hytt) tyg med justerbart vänster armstöd (skyddstak) vinyl
- Hytt
 - Dörrar (2) med fasta fönster
 - Torkare fram och bak, full täckning framtill
 - Vindruta i ett stycke framtill
 - Uppvärmd bakruta
 - Radioförberedd med högtalare och ledningar
 - Luftventiler, (4) med skärm, (7) riktningbara
 - Uppvärmning med mekanisk styrning
 - Fast solskydd för hela framrutan
 - Innerbelysning (glödlampa)

ÖVRIGT

- Skärmar, fram och bak
- Lättåtkomliga punkter för dagligt underhåll på marknivå
- Säkerhetssteg för lastarm
- Låsbar motorinkapsling, fram och sida
- Låsbara bränslelock, HVAC-filter, noskon
- Lyft-/förankringspunkter
- Lack, Electro-Coat-primer, glansig topplack
- Dragkrok med pinne
- Portar för planerad oljeprövtagning (S-O-SSM), motorolja och hydraulolja

TILLVALSUTRUSTNING

DRIVLINA

- Frostskyddsmedel, långtidsverkande kylvätska för -50 °C (-58 °F)
- Kallstart – Kylmantelvärmare, shuntventil
- Krypkörnings och varvtalsspär
- Bränsleluftningspump, manuell#/elektrisk^
- 40 km/h (25 mph) hydrostatisk transmission, treväxlad, "shift on the go", nödstyrning och servobromsar
- Enkelt pedalläge (inkluderar knappsats)

ELSYSTEM

- Belysningspaket, flera: Fram, bak, motorrum (LED eller HAL)
- Startknapp
- Kablage för arbetsredskap, (3) i hyttbrytare

HYDRAULIK

- Extraflöde, enkel standardventil (3), enkel ventil för högt flöde (3), dubbel ventil för högt flöde (4)
- Caterpillar Bio HYDO Advanced hydraulolja
- Anslutning under tryck och kåpdränering
- Lastarmsfjädring eller lastbackventiler*
- Reverserande fläkt
- Redskapsfäste med extra hydraulik

FÖRARPLATS

- Luftkonditionering, automatisk temperaturreglering (ATC)
- Dörrar, skjutbara fönster (vänster och höger)
- Innerbelysning, dörrstyrd
- Joystick, FNR, dubbla extra rullreglage, differentialsjärr, signalhorn
- Speglar (2), elektroniskt justerbara, uppvärmda ytterdelar, med nedre parabolisk spegel
- Telefonhållare, fjäderbelastad
- Radio, RM eller DAB
- Säkerhetsbälte, flera alternativ
- Sätespaket, delux och premium
- Sekundär display, kameravy fram eller bak
- Funktionsknappar, 8 eller 16
- Förvaring, låsbar box eller låsbar kyl box
- Solskydd, bakre, genomsläppligt
- USB-portar (2), inre

ÖVRIGT

- Fästen, vertikala (SSL) och horisontella (HPL-V, HPL-A)
- Rotationsgivare (dämpare, kickout, parallell)
- Höglyftstillval

*Beror på regionala bestämmelser.

#Länder med högre reglering.

^Länder med lägre reglering.

Följande information gäller för maskinen vid tidpunkten för sluttillverkning, konfigurerad för försäljning i de regioner som omfattas av det här dokumentet. Innehållet i den här deklARATIONEN gäller från och med utfärdandet. Innehåll relaterat till maskinens funktioner och specifikationer kan dock komma att ändras utan föregående meddelande. Ytterligare information finns i maskinens drifts- och underhållshandbok.

Mer information om hållbarhet i praktiken och våra framsteg finns på <https://www.caterpillar.com/en/company/sustainability>.

Motor

- Cat® C2.8-motorn uppfyller emissionsnormerna i U.S. EPA Tier 4 Final och EU steg V.
- Cat-dieselmotorer måste använda ULSD (dieselbränsle med ultralåg svavelhalt med 15 ppm svavel eller mindre) eller ULSD blandat med följande bränslen med lägre koldioxidintensitet upp till:
 - ✓ 20 % biodiesel FAME (fatty acid methyl ester).
 - ✓ 100 % förnybar diesel, HVO (vätebehandlad vegetabilisk olja) och GTL-bränslen (gas till vätska).

Se riktlinjerna. Kontakta Cat-återförsäljaren eller "Caterpillar Machine Fluids Recommendations" (SEBU6250) för mer information.

Luftkonditioneringssystem

- Luftkonditioneringssystemet på denna maskin innehåller kylmedel R134a med fluorerade växthusgaser (Global uppvärmningspotential = 1430). Systemet innehåller 0,83 kg (1,8 lb) kylmedel, vilket motsvarar 1,216 ton (1,34 short tons) CO₂.

Färg

- Högsta tillåtna koncentration av följande tungmetaller i färg (mätt i ppm):
 - Barium < 0,01 %
 - Kadmium < 0,01 %
 - Krom < 0,01 %
 - Bly < 0,01 %

Ljudprestanda

Med maximalt kylfläktvarvtal:

Ljudtrycksnivå för föraren (ISO 6396:2008) – 71 dB(A)*

Yttre ljudeffektnivå (ISO 6395:2008) – 101 dB(A)**

Yttre ljudnivå (SAE J88:2013) – 99 dB(A)**

*Mätningarna utfördes med korrekt installerade och underhållna hytt dörrar och hyttrutor stängda.

**Den angivna ljudeffektnivån för CE- och UK-märkta konfigurationer uppmätt enligt de testprocedurer och förhållanden som specificeras i 2000/14/EG och brittiska Noise Regulation 2001 No. 1701.

Oljor och vätskor

- Kylvätskor med etylenglykol fylls på i Caterpillar-fabriken. Cats frostskyddsmedel/kylmedel för dieselmotorer (DEAC) och långtidsverkande kylvätska (ELC) kan återvinnas. Prata med din Cat-återförsäljare för mer information.
- Cat BIO HYDO™ Advanced är en biologiskt nedbrytbar hydraulolja med EU:s miljömärke.
- Ytterligare vätskor kommer sannolikt att förekomma – se drifts- och underhållshandboken eller tillämpnings- och installationsguiden för fullständiga vätskerekommendationer och underhållsintervall.

Tillbehör och teknik

- Följande funktioner och teknik kan bidra till bränslebesparingar och/eller minskade koldioxidutsläpp. Funktionerna kan variera. Kontakta Cat-återförsäljaren om du vill ha mer information.
 - Viloläge vid motortomgång
 - Motoravstängning vid tomgång
 - Avancerad elektrohydraulik
 - Effektiv klimatanläggning
 - Automatfläkt för motor
 - Lösning för låg tomgångsregenerering i efterbehandlingen
 - Hydrostatisk transmission
 - "Shift on the go"-transmission
 - Fjärrstyrd blinksignal/felsökning på distans
 - Lång strukturell hållbarhet

Återvinning

- Materialen i maskinerna kategoriseras nedan med ungefärlig viktprocent. Följande värden kan variera med produktkonfigurationen.

Materialtyp	Viktprocent
Stål	60,35 %
Järn	16,88 %
Ickejärnmetall	3,48 %
Blandade metaller	1,05 %
Blandad metall och icke-metall	0,91 %
Plast	2,24 %
Gummi	4,25 %
Blandad icke-metall	0,04 %
Vätska	3,35 %
Övrigt	3,72 %
Okategoriserat	3,71 %
Totalt	100,00 %

- En maskin med högre återvinningsgrad innebär mer effektiv användning av värdefulla naturresurser och ger ett bättre skrotningsvärde. Enligt ISO 16714 (Jordförflyttningmaskiner – Återvinning och återanvändning – Terminologi och beräkningsmetod), återvinningsgrad definieras som procent av massa (massfraktion i procent) av den nya maskinen som kan återvinnas, återanvändas eller både och.

Alla delar i materiallistan utvärderas först efter komponenttyp baserat på listan i ISO 16714 och Japan CEMA (Construction Equipment Manufacturers Association). Återstående delar utvärderas för återvinning baserat på materialtyp.

Följande värden kan variera med produktkonfigurationen.

Återvinningsgrad – 93 %

Utförlig information om Cats produkter, återförsäljarservice och branschlösningar finns på vår webbplats www.cat.com

© 2024 Caterpillar
Alla rättigheter förbehålles

Material och specifikationer kan ändras utan föregående meddelande. Maskinerna som visas på bilderna kan vara försedda med extrautrustning. Kontakta Cat-återförsäljaren beträffande tillgängliga alternativ.

CAT, CATERPILLAR, LET'S DO THE WORK, deras respektive logotyper, "Caterpillar Corporate Yellow", "Power Edge" och Cat "Modern Hex", såväl som företagets och produkternas identitet i detta dokument, är varumärken som tillhör Caterpillar och får inte användas utan medgivande.

AWHQ8412-03 (06-2024)
Ersätter AWHQ8412-02
Versionsnummer: 14A
(Global excluding Japan)

