



Cat[®] 907

COMPACTE WIELLADER

KENMERKEN:

VOOR SUCCES GECONFIGUREERD

- Cat[®] wielladers stellen de norm voor productiviteit, brandstofzuinigheid en comfort voor de machinist. De Cat 906 compacte wiellader heeft een C2.8-motor met hoog koppel die in combinatie met een intelligente hystat- aandrijflijn voor een uitzonderlijk laag brandstofverbruik zorgt. Deze motor voldoet aan de eisen van U.S. EPA Tier 4 Final en EU Stage V met een schone emissiemodule die is ontworpen om zichzelf te beheren, zodat u zich kunt concentreren op de taak die voor u ligt.

GENIET DE HELE DAG VAN COMFORT

- De geheel nieuwe cabine is ruim, stil en comfortabel met 360° zicht rondom om u de hele dag productief te houden. Op de stoel gemonteerde bedieningselementen omvatten een multifunctionele joystick voor hef- en kantelfuncties met een geïntegreerd, met de duim te bedienen toerentalbereik, schakelaar voor vooruit/neutral/achteruit (FNR), differentieelblokkering met trekker en constante stroom. Optionele joystick met vierde functie ook verkrijgbaar.
- Digitaal display met soft touch-knoppen voor aangepaste instellingen om het stangenstelsel en de aandrijflijn gemakkelijk te bedienen, voor nog meer comfort en veiligheid voor de machinist.

KRACHTIG EN EFFICIËNT

- De Cat[®] C2.8-motor werkt schoner en stiller en levert toch superieure prestaties en duurzaamheid door een ontwerp dat een hoog koppel levert bij lage toerentallen. Het exclusieve intelligente vermogensbeheersysteem van Caterpillar bewaakt de invoer van de machinist en het beschikbare vermogen om de machine met maximale efficiëntie te laten werken.
- De "Shift on the go"-vergrendelingsdifferentiële en hydrostatische transmissie zorgen voor een soepele en krachtige werking en verhogen de efficiëntie van de machinecycli. De nieuwe Utility-modus van de aandrijflijn via het display maakt bediening van de machine met het rechterpedaal mogelijk, waardoor de machinist het toerental van het uitrustingsstuk nog beter kan regelen ten opzichte van de rijsnelheid van de machine, via kruipegeling en kruipeedaal.

GEMAKKELIJK WERKEN

- Alles-in-één joystick om de ogen op het werk te houden en tegelijkertijd de bediening van hydromechanische uitrustingsstukken te maximaliseren met een geavanceerd elektrohydraulisch systeem met drukcompensatie. Geoptimaliseerd Z-stangenstelsel voor geweldige prestaties en veelzijdigheid met laadbakken die nu het DNA van de grotere Cat laders hebben, zoals gebogen zijplaten en een platte koppelbuis voor parallelle referentie naar de snijkant.

PERSONALISEER UW BELEVING

- Wees één met uw machine door de bedieningselementen aan te passen. De machinist kan het reactievermogen van de machine met een druk op de knop aanpassen aan het uitrustingsstuk of de toepassing. Eenmaal aangepast kunnen de instellingen worden vergrendeld met de "vereenvoudigde modus", zodat de machine consistent en intuïtief is voor elke gebruiker.
- De beveiliging van de machine wordt verbeterd met een standaard sleutelcode of optionele Bluetooth[®]-technologie.

SPECIAAL GEBOUWDE SPECIALE MODELLEN

- Machines kunnen worden gebouwd om te voldoen aan de specifieke behoeften van de sector en de toepassing: landbouw, algemene bouw, industrie en afval, landschapsverzorging of sneeuwruimen.
- De 907 beschikt over de volgende specifieke verwerkingsinrichtingen:
 - Ag-handler
 - Bulldozer voor vuilstorten

AFTERMARKET EN DIENSTVERLENING

- Diverse diensten en aftermarket retrofits en upgrades zijn beschikbaar om uw machine in bedrijf te houden en te configureren voor uw toepassing.
- Service- en onderhoudsonderdelen zijn beschikbaar, inclusief een reeks zelfbedieningsopties (SSO) en door de dealer te installeren kits.
- Geïntegreerde technologie beschikbaar om de servicekosten en het onderhoud te beperken.

Compacte wiellader 907

Doelgerichte specifieke behandelaars

Een volledig assortiment optionele uitrusting en uitrustingsstukken biedt u de veelzijdigheid om een wiellader in verreikerpakket te configureren om succesvol te zijn in uw bedrijf. Neem contact op met Caterpillar om de uwe te configureren.

AG-HANDLER



Aanbevolen opties voor een AG-Handler:

- Omkeerbare ventilator
- AG-banden
- LED-weglichten
- LED-werkverlichting
- Camera, vooraan of achteraan
- Volledig assortiment uitrustingsstukken

BULLDOZER VOOR VUILSTORTEN



Aanbevolen voor bulldozer voor vuilstorten.

- Omkeerbare ventilator
- Lichtbescherming, vooraan en achteraan
- Bandenopties (massief of luchtbanden)
- LED-werkverlichting
- Camera, vooraan of achteraan
- Veiligheidsgordelmelding, optie groen baken
- Achteruitrijalarm
- Grijperbakken voor licht materiaal

Specificaties

Motor

Motormodel	Cat® C2.8*	
Maximaal motortoerental	2550 rpm	
Maximaal brutovermogen		
Nominaal toerental	2400 tpm	
SAE J1995	55,7 kW	74,7 hp
ISO 14396	55,4 kW	74,3 hp
ISO 14396 (metrisch)	75,3 mph	
Nominaal nettovermogen		
Nominaal toerental	2400 tpm	
SAE J1349	54,2 kW	72,7 hp
ISO 9249	53,8 kW	72,1 hp
ISO 9249 (metrisch)	73,1 mph	
Maximaal brutokoppel#		
SAE J1995	300 N-m	222 lb-ft
ISO 14396	300 N-m	221 lb-ft
Maximaal nettokoppel#		
SAE J1349	296 N-m	218 lb-ft
ISO 9249	295 N-m	217 lb-ft

Motor (voortdurend)

Slagvolume	2,8 l	171 in ³
Boring	90 mm	3,54 in
Slag	110 mm	4,33 in

- Het opgegeven vermogen wordt getest volgens de gespecificeerde norm die van kracht was op het moment van productie.
- Het opgegeven nettovermogen is het beschikbare vermogen aan het vliegwiel.

*Er zijn twee Cat C2.8-motoremissieopties beschikbaar:

- 1) Voldoet aan U.S. EPA Tier 4 Final, EU Stage V.
- 2) Equivalent aan Amerikaanse Tier 3 en EU Stage IIIA. Motorspecificaties voor Tier 3 zijn 0,3 kW/0,4 hp meer brutovermogen (SAE J1995), 0,2 kW/0,3 hp hoger nettovermogen (SAE J1349) en 1 N·m/0,7 lb-ft hoger brutokoppel (SAE J1995).

#Maximum bruto- en nettokoppel gemeten bij 1600 tpm.

Specificaties (vervolg)

Laadbakken

Inhoud laadbak – Universeel	0,80-1,35 m ³	1,0-1,7 yd ³
Inhoud laadbak – Universeel	0,75-1,1 m ³	1,0-1,4 yd ³
Inhoud laadbak – Licht materiaal	1,25-1,55 m ³	1,6-2,0 yd ³

- De keuze van bak moet worden gemaakt met inzicht in de materiaaldichtheid en toepassing om het behoud van de stabiliteit van de machine te garanderen binnen de kantelmomenten die zijn vermeld per model en configuratie.
- De vermelde laadbakcapaciteiten zijn inclusief opschroefbare snijkant (BOCE), overeenkomstig ISO 7546.

Transmissie

Vooruit en achteruit:

Snelheidsbereik#	10 km/h	6 mph
Snelheidsbereik 1*	10 km/h	6 mph
Snelheidsbereik 2** – Hoge snelheid	17 km/h	10,5 mph
Snelheidsbereik 2** – Standaard	20 km/h	12 mph
Snelheidsbereik 3***	40 km/h	25 mph

#fabrieksinstelling getoond, kan worden aangepast aan elke snelheid tot 19 km/h (12 mph).

*Kruipfunctie niet beschikbaar in deze of hogere versnelling.

**Maximumsnelheid afhankelijk van model en configuratie (standaard vs. hoge snelheidsoverdracht).

***Achteruit is 30 km/h (19 mph).

Banden

Standaardmaat	405/70 R18 SPT9*
Andere keuzemogelijkheden omvatten:	405/70 R18 Powerloads 340/80 R18 XMCL/Bibload 340/80 R18 TRI 2 40X14-20 TL, SM/TR 340/80 R18 Duraforce

- Er zijn nog andere keuzemogelijkheden voor banden. Vraag uw Cat dealer naar de mogelijkheden.
- Caterpillar adviseert u een bandenleverancier te raadplegen om alle omstandigheden door te spreken voordat u een band uitkiest.

*Deze band is gebruikt voor alle gegevens over afmetingen, stabiliteit en prestaties.

Inhouden

Brandstoftank (met inbegrip van filter en leidingen)	90 l	24 gal
Koelsysteem	12 l	3,2 gal
Motorcarter	8,8 l	2,3 gal
Assen - differentieel middenvoor	8,8 l	2,3 gal
Assen - differentieel middenachter	8,8 l	2,3 gal
Hydraulisch systeem (inclusief tank)	67,5 l	17,8 gal
Hydrauliekolietank	44,6 l	11,8 gal
Transmissie	2,4 l	0,6 gal

- Geen dieselluitlaatlloeistof (DEF) nodig op dit formaat motor.

Assen

Vooraan	bevestigd (standaard) Vergrendelingsdifferentieel (optioneel)
Achteraan	bevestigd (standaard) Vergrendelingsdifferentieel (optioneel)

- Oscillatie van ±11 graden via koppeling tussen voor- en achterframe.

Stuursysteem

Stuurknikhoek (elke richting)	39°
Maximale opbrengst – stuurpomp	46,7 l/min 12,3 gal/min
Maximale werkdruk – stuurpomp	23000 kPa 3336 psi
Cyclustijden van stuursysteem – (volledig links naar volledig rechts) - bij hoog stationair	2,8 sec
Aantal omwentelingen van het stuur – volledig links naar volledig rechts of volledig rechts naar volledig links	3,25 omwentelingen 4,00 omwentelingen

Cabine

ROPS ISO 3471:2008

FOPS ISO 3449:2005 Niveau II

- Overkapping en cabine, Rollover Protective Structures (ROPS) zijn wereldwijd verkrijgbaar. Overkapping niet verkrijgbaar in de (EU).

Hydraulisch systeem van lader

Hoofdontlastklep - 1e extra (3e stroom)	23500 kPa	3408 psi
Standaardopbrengst*	80 l/min	21 gal/min
Hoge opbrengst*	120 l/min	32 gal/min
Hoofdontlastklep - 2e extra (4e stroom)	23500 kPa	3408 psi
Stroom*	45 l/min	12 gal/min
Hydraulische cyclustijd		
Terugkantelen	2,2 seconden	
Heffen	5,0 seconden	
Storten	1,6 seconden	
Zweefstand omlaag	2,8 seconden	

*Maximale stroom vermeld, werkelijke stroomdelta kan 6% afwijken van de getoonde gegevens. Ook instelbaar via display van 20% tot 100% van de maximale stroom.

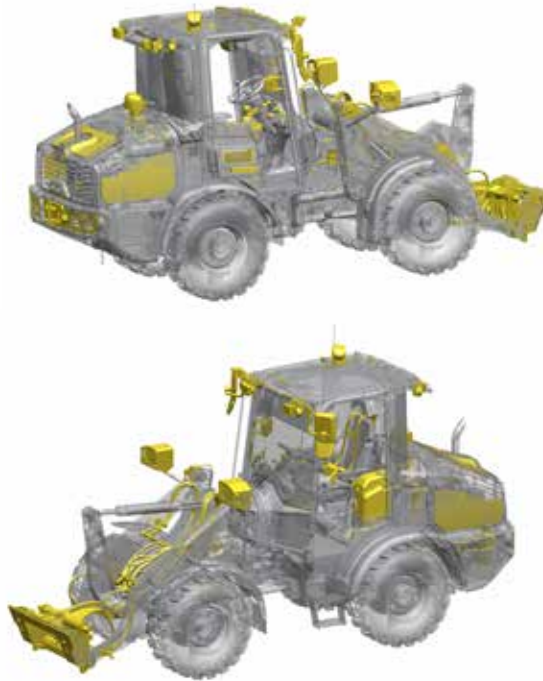
Compacte wiellader 907

AFTERMARKET, RETROFIT en UPGRADE KITS

Er zijn machine-upgrades en aftermarket-kits beschikbaar voor montage achteraf, hetzij als een zelfbedieningsoptie, hetzij door de dealer geïnstalleerd.

Door dealer geïnstalleerde kits/ upgrades

- Koppelingen
- Joysticks-kits
- Toetsenbordopties
- Automatisch omkerende ventilator
- Rijregeling
- Draaisensor en blokkeringen
- Harnas voor uitrustingsstuk
- Extra hydraulische kits
- Product Link™ Elite
- Starthulpmiddelen
- Elektrische brandstofopvoerpomp
- Camera (vooraan of achteraan)
- Bluetooth® veiligheid



Zelfbediening of door dealer geïnstalleerde kits/upgrades

- Verlichtingspakketten
- Opslagbox of koelbox
- Gereedschapskist
- Pakketten voor veiligheidsgordels
- Kits voor cabinefilters
- Opties voor mobiele telefoonhouders
- Radiokit
- Motorvoorfilter
- Druk op de startkit
- Spiegelpakket
- Montagekit voor achteraan
- Geluidsisolatie voor motor

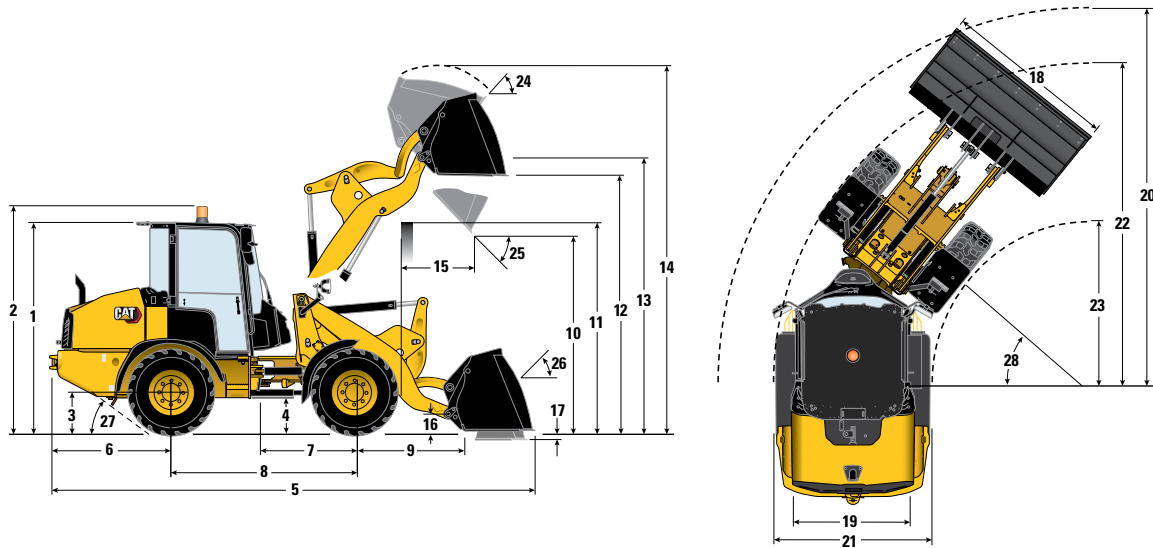
UITRUSTINGSSTUKKEN

Haal meer uit uw machine met Cat-uitrustingsstukken. Kies uit een groot aantal opties en stem uw machine af op verschillende taken en omstandigheden.

- Grondboren
- Balengrijpers
- Balensperen
- Bladen
- Veegmachines
- Bosfreen
- Laadbakken
- Asfaltfreen
- Verdichters
- Vorktanden en dragers
- Materiaaloverslagarm
- Vorken voor kwekerijen
- Harken, landschap en stroomkast
- Kuilvoersnijders
- Sneeuwblazers
- Sneeuwploegen
- Sneeuwschuiven
- Sneeuwschuivers
- Boomstronkfreen
- Freen
- Sleuventrekkers
- Freesbladen



Compacte wiellader 907



Afmetingen

	Horizontale penvergrendelingskoppeling (HPL-V)#		Verticale penvergrendelingskoppeling (SSL)		Horizontale penvergrendelingskoppeling (HPL-V)#		Verticale penvergrendelingskoppeling (SSL)	
	mm	ft/in	mm	ft/in	kg	lb	kg	lb
**1 Hoogte: maaiveld tot cabine	2592	8'6"	2591	8'6"	Bedrijfsgegewicht: laadbak [^]			
**2 Hoogte: maaiveld tot zwaailamp	2774	9'1"	2774	9'1"	5756	12689	5842	12897
**3 Hoogte: maaiveld tot midden van assen	480	1'7"	480	1'7"	Kantelmoment – recht – ISO 14397-1†			
**4 Hoogte: bodenvrijheid	300	1'0"	300	1'0"	4433	9773	3925	8653
*5 lengte: totaal	5366	17'7"	5525	18'2"	Kantelmoment – volledig geknikt – ISO 14397-1†			
6 lengte: achteras tot bumper	1391	4'7"	1391	4'7"	Bedrijfsgegewicht: Wagen en tanden ^{^^}			
7 lengte: koppeling tot vooras	1085	3'7"	1085	3'7"	5543	12220	5631	12414
8 lengte: wielbasis	2170	7'1"	2170	7'1"	Kantelmoment – recht – ISO 14397-1†			
9 Lengte: vooras tot voorkant koppeling	1065	3'6"	1316	4'4"	3541	7807	3364	7416
*10 Vrije storthoogte: laadbak op 45°	2505	8'3"	2392	7'10"	Kantelmoment – volledig geknikt – ISO 14397-1†			
**11 Vrije ruimte: lading over hoogte	2902	9'6"	2902	9'6"	2980	6569	2842	6266
**12 Bodenvrijheid: laadbak op maaiveld	3037	10'10"	3028	9'11"	80% van het volledig knikken van de tip: Stevig en vlak EN474-3††			
**13 Hoogte: laadbakpen	3251	10'8"	3251	10'8"	* Afhankelijk van laadbak			
**14 Hoogte: totaal	4122	13'6"	4212	13'10"	** Afhankelijk van banden			
*15 Reikwijdte: laadbak op 45°	714	2'4"	813	2'8"	[^] HPL-V or SSL, 1,05 m ³ (1,4 yd ³) universele laadbak.			
16 Transporthoogte: laadbakpen	324	1'1"	346	1'2"	^{^^} HPL-V of SSL, klasse II wagen, 1220 mm (4 ft) tanden (500 mm [20 in] lastzwaartepunt).			
**17 Graafdiepte	113	0'4"	85	0'3"	† Volledige overeenstemming met ISO 14397-1 (2007) Secties 1 tot en met 6 (vork 500 mm [20 in] lastzwaartepuntr), die 2% verificatie tussen berekening en test vereist.			
18 Breedte: laadbak	2045	6'9"	2045	6'9"	†† Volledig in overeenstemming met EN474-3 and SAE J1197.			
19 Breedte: hartlijn van spoor	1420	4'8"	1420	4'8"	# HPL-A gewicht, kandelbelasting en nominale belasting liggen binnen 1% van de HPL-V.			
20 Draaistraal: over laadbak	4489	14'9"	4563	15'0"	De vermelde afmetingen gelden voor een machine geconfigureerd met standaard cabine, verwarming, 20 km/u (12 mph), standaard afscherming, machinist van 80 kg (176 lb), volledige vloeistoffen, SPT9EM 405/70 R18-banden en laadbak voor algemeen gebruik van 1,05 m ³ (1,4 yd ³ met aangebouwd mes of een klasse II vorkenbord en tanden (de variatie van banden leverancier kan de afmetingen met 2% beïnvloeden).			
21 Breedte: over banden	1848	6'1"	1848	6'1"	Opmerking: Goodyear POWERLOAD [®] -banden kunnen tot ongeveer 140 kg (305 lb) toevoegen aan de volledige kniktipbelasting en verminderen de verticale hoogte met ongeveer 25 mm (1 in) in vergelijking met SPT9.			
22 Draaistraal: buitenkant van banden	3925	12'11"	3925	12'11"				
23 Draaistraal: binnenkant van banden	2057	6'9"	2057	6'9"				
24 Storthoek in hoogste stand	56°		51°					
25 Storthoek in hoogste stand	45°		50°					
26 Kantelhoek in transportstand	51°		46°					
27 Vertrekhoek	30°		30°					
28 Knikhoek	39°		39°					

STANDAARDUITRUSTING

AANDRIJFLIJN

- Voldoet aan de emissienormen U.S. EPA Tier 4 Final en EU Stage V
- Cat C2.8-motor
 - Roetfilter (geschikt voor hele levensduur)
 - Brandstof, diesel, ultralaag of laag zwavelgehalte
 - Hydrostatische transmissie, twee snelheden, met kruipfunctie, "shift on the go"
 - Aandrijflijnmodus, hystat
- Luchtreiniger, tweetraps filter, met audio/visuele indicator op het display in de cabine
- Assen, zwaar uitgevoerd, frame gemonteerd met buitenboord planetaire reductie
- Ontluchter in gesloten circuit
- Koelvloeistof, Extended Life, -36° C (-33° F)
- Aandrijf, levenslang afgedicht, cardankoppelingen
- Motor, automatische stationaire uitschakeling, slaapstand
- Motorolie, ECO aftapkraan en slang
- Brandstofpomp, aanzuiging (handmatig)/waterafscheider/afvoer

HYDRAULIEK

- Caterpillar HYDO™ Advanced 10 hydrauliekolie
- Voorbereid voor koppeling met/directe montage op uitrustingsstuk
- Thermisch geregelde koelventilator, hydraulisch aangedreven
- Daalfunctie bij motoruitval, hefventiel, handmatig
- Elektrohydraulische, volledig proportionele bedieningselementen
- Hydraulische, servogestuurde deactiveringsschakelaar, in cabine
- Hystat plunjerpomp, traploos regelbaar
- Uitrustingsstukventiel, drukgecompenseerd
- Joystick, enkele hendel, enkele hulprol
- Multifunctioneel heffen en kantelen met zweeffunctie voor laderarm
- Motor, enkelvoudige aandrijving met speciale werktuig- en stuurpompen

ELEKTRISCH

- Dynamo, 100 A, afgedicht
- Accu, zware uitvoering, 12 V, 90 Ah en 1000 CCA
- Accuschakelaar
- In cabine gemonteerd zekeringenpaneel
- Lampen, rem en richtingaanwijzer achter, LED
- Lampen, rijden op de weg, voorzijde halogeen
- Service (Electronic Technician™)
- Product Link™

WERKOMGEVING MACHINIST

- Gecertificeerde ROPS/FOPS-kap/-cabine
 - 12 V stopcontacten, binnen/buiten
 - Pedalen, verhoogd, voet, rem/kruipen, gas
 - Hendel, parkeerrem
 - Bekerhouders (2)

- CB radio clip, telefoonhouder
- Deuropener, intern (links en rechts)
- Haak, groot, jas en helm
- Vloermat, zware uitvoering, gemakkelijk te reinigen
- Spiegels, (2) buiten omklapbaar, (1) binnen
- Cabine op isolatiesteunen
- Stuurwiel, draaiknop, claxon in het midden
- Veiligheidsgordel, oranje, oprolbaar, 51 mm (2 in)
- Opbergruimte, persoonlijk (bakjes [3], stoeltas)
- Stuurkolom, kantelbaar
- In kolom gemonteerde multifunctionele bediening: verlichting, rijden, ruitenwissers, automatische richtingaanwijzers
- Snelkoppelingsschakelaar, in cabine
- Display, analoog en digitaal
 - Meters (2), hydraulische olie, motorkoelvloeistof
 - Digitaal met soft touch toetsen - brandstofniveau, toerentalbereik, snelheidsmeter, bedrijfsurenteller, service/onderhoudsinformatie, instellingen voor hydraulische en aandrijflijnprestaties en agressiviteit, veiligheidspascode (meerdere talen)
- Joystick, op de stoel gemonteerd, standaard multifunctioneel
 - FNR, enkele hulprol, rijnsnelheidsselectie, continue stroom, differentieelvergrendeling, claxon
 - Armsteun, met kussen rechts, meerdere posities, verticale hoogte
- Stoel, handmatig in hoogte verstelbaar, (cabine) stof met verstelbare linker armleuning, (overkapping) vinyl
- Cabine
 - Deuren (2), vast glas
 - Ruitenwissers, voor en achter, volledige voorruit
 - Voorruit, uit één stuk
 - Raam, verwarmd achter
 - Radio voorbereid, luidsprekers en bedrading
 - Luchtroosters, (4) scherm, (7) richtbaar
 - Verwarming, mechanisch geregelde unit
 - Zonneklep, vast, vooraan over de hele breedte
 - Binnenverlichting (gloeilamp)

OVERIG

- Spatborden, voor en achter
- Gemakkelijk toegankelijke dagelijkse servicepunten op maaiveldhoogte
- Veiligheidsbeugel voor de laderarm
- Afsluitbare hoofd- en zijmotorkappen
- Afsluitbaar, brandstofdop, HVAC-filters, neuskegel
- Hijs- en bevestigingspunten van de machine
- Verf, galvanische primer, glanzende toplaag
- Trekinrichting en sleeppen voor berging
- Poorten voor Scheduled Oil Sampling (S-O-SSM), motorolie en hydrauliekolie

OPTIONELE UITRUSTING

AANDRIJFLIJN

- Antivries, Extended Life-koelvloeistof -50 °C (-58 °F)
- Koude start - watermantelverwarmer, bypassklep
- Kruip- en gasvergrendelingsfunctie
- Brandstofpomp, aanzuiging, handmatig
- 40 km/h (25 mph) hydrostatische transmissie, 3 versnellingen, "shift on the go", secundaire besturing en bekrachtigde remmen
- Aandrijflijnmodus, Utility (inclusief toetsenbord)

ELEKTRISCH

- Verlichtingspakketten, meerdere; voor, achter, motorruimte (LED of HAL)
- Druk om te starten
- Draadboom voor uitrustingsstuk, (3) schakelaars in cabine

HYDRAULIEK

- Hulpstroom, enkele standaard (3) klep, enkele hoge stroom (3) klep, dubbele hoge stroom (4) klep
- Caterpillar Bio HYDO Advanced hydrauliekolie
- Onder druk aansluiten en carter aftappen
- Rijregeling of lading terugslagkleppen
- Omkeerbare ventilator
- Snel los te koppelen hulphydrauliek

CABINE

- Airconditioning, met automatische temperatuurregeling (ATC)
- Deuren, schuiframen (links en rechts)
- Binnenverlichting, door deur geactiveerd
- Joystick, FNR, dubbele hulprol, differentieelvergrendeling, claxon
- Spiegels (2) elektronisch verstelbaar, extern verwarmd, plus onderste parabolische spiegel
- Telefoonhouder, veerbelast
- Radio, FM of digitale audio-uitzending
- Veiligheidsgordelopties, meerdere
- Stoelpakketten; deluxe of premium
- Secundair display, voor- of achteruitkijkcamera
- Optie voor soft touch toetsenbord, 8 of 16 toetsen
- Opslag, afsluitbare doos of afsluitbare koelbox
- Zonneklep, achterzijde geperforeerd
- USB-poorten (2), interieur

OVERIG

- Koppelingen, verticaal (SSL), horizontaal (HPL-V, HPL-A)
- Draaisensoren (demping, blokkering, parallel)

De volgende informatie is van toepassing op de machine ten tijde van de uiteindelijke fabricage zoals geconfigureerd voor verkoop in de regio's waarop dit document betrekking heeft. De inhoud van deze verklaring is geldig vanaf de datum van afgifte; de inhoud met betrekking tot de kenmerken en specificaties van de machine kan echter zonder voorafgaande kennisgeving worden gewijzigd. Raadpleeg voor nadere informatie de bedienings- en onderhoudshandleiding van de machine.

Voor meer informatie over duurzaamheid in actie en onze vorderingen, zie <https://www.caterpillar.com/en/company/sustainability>.

Motor

- De Cat® C2.8-motor voldoet aan de emissienormen U.S. EPA Tier 4 Final en EU Stage V.
- Cat dieselmotoren moeten gebruikmaken van ULSD (dieselbrandstof met ultra laag zwavelgehalte van 15 ppm of minder) of ULSD gemengd met de volgende brandstoffen met lagere koolstofintensiteit tot:
 - ✓ 20% biodiesel FAME (vetzuurmethylester)
 - ✓ 100% hernieuwbare diesel, HVO (gehydrogeneerde plantaardige olie) en GTL (gas-to-liquid) brandstoffen
 Raadpleeg de richtlijnen voor een succesvolle toepassing. Neem contact op met uw Cat dealer of raadpleeg de "Caterpillar Machine Fluids Recommendations" (SEBU6250) voor meer informatie.

Airconditioningsysteem

- Het airconditioningsysteem van deze machine bevat het gefluoreerde broeikasgas R134a als koelmiddel (aardopwarmingsvermogen = 1430). Het systeem bevat 0,81 kg (1,8 lb) koelmiddel dat een CO₂-equivalent heeft van 1,216 metrische ton (1,34 ton).

Verf

- Op basis van de beste beschikbare kennis is de maximaal toelaatbare concentratie, gemeten in delen per miljoen (ppm), van de volgende zware metalen in verf
- – Barium <0,01%
- Cadmium <0,01%
- Chroom <0,01%
- Lood <0,01%

Geluidsniveau

Met koelventilatoroerental op maximale waarde – Opmerking

Geluidsdrukniveau bij de machinist (ISO 6396:2008) – 71 dB(A)*

Geluidsvermogensniveau buiten de cabine (ISO 6395:2008) – 101 dB(A)**

Geluidsdrukniveau buiten de cabine (SAE J88:2013) – 99 dB(A)**

*De metingen zijn uitgevoerd met correct geïnstalleerde en onderhouden, gesloten cabinedeuren en -ramen.

**Het opgegeven geluidsvermogensniveau voor de configuraties met CE- en UK-markering voldoet aan de testprocedure en voorwaarden die zijn gespecificeerd in 2000/14/EC en UK Noise Regulation 2001 No. 1701.

Oliën en vloeistoffen

- Op de Caterpillar fabriek wordt aangevuld met koelvloeistoffen die ethyleenglycol bevatten. Cat antivries/koelvloeistof voor dieselmotoren (DEAC) en Cat Extended life koelvloeistof (EIC) kunnen worden gerecycled. Raadpleeg uw Cat dealer voor meer informatie.
- Cat BIO HYDO Advanced is een biologisch afbreekbare hydrauliekolie met EU-milieukeurmerk.
- Waarschijnlijk zijn er ook nog andere vloeistoffen aanwezig, raadpleeg de Bedienings- en onderhoudshandleiding of de Gids voor toepassingen en installatie voor alle aanbevelingen voor vloeistoffen en onderhoudsintervallen.

Funcities en technologie

- De volgende functies en technologie kunnen bijdragen aan brandstofbesparing en/of verlaging van de koolstofuitstoot. De functies kunnen variëren. Raadpleeg uw Cat dealer voor bijzonderheden.
 - Motoruitschakeling bij overwintering
 - Motoruitschakeling bij stationair draaien
 - Geavanceerde elektrohydrauliek
 - Efficiënte HVAC
 - Op koelvraag reagerende ventilator voor motor
 - Regeneratiestrategie voor laag stationair toerental bij nabehandeling
 - Hydrostatische transmissie
 - "Shift on the go"-transmissie
 - Software-updates en opsporen van storingen op afstand
 - Langdurige constructieve duurzaamheid

Recycling

- De in de machines gebruikte materialen zijn geclassificeerd zoals hieronder met daarbij het gewichtspercentage bij benadering. Vanwege variaties in productconfiguraties kunnen de volgende waarden in de tabel afwijken.

Type materiaal	Gewichtspercentage
Staal	60,35%
IJzer	16,88%
Non-ferrometalen	3,48%
Gemengde metalen	1,05%
Vermengd-metaal en non-metaal	0,91%
Kunststof	2,24%
Rubber	4,25%
Gemengd non-metallic	0,04%
Vloeistof	3,35%
Overige	3,72%
Niet geclassificeerd	3,71%
Totaal	100,00%

- Een machine met een hogere recyclingwaarde geeft een efficiënter gebruik van waardevolle natuurlijke hulpbronnen en verhoogt de waarde van het product aan het einde van de levensduur. Volgens ISO 16714 (Machines voor grondverzet – recyclebaarheid en terugwinbaarheid – terminologie en berekeningsmethode), is de waarde voor recyclebaarheid gedefinieerd als het gewichtspercentage (gewichtsfractie in procent) van de nieuwe machine dat potentieel geschikt is voor recycling, hergebruik of beide.

Alle onderdelen in de stuklijst zijn eerst beoordeeld volgens componenttype, op basis van een lijst met componenten gedefinieerd in de normen ISO 16714 en Japan CEMA (Construction Equipment Manufacturers Association). Resterende onderdelen worden verder beoordeeld op mogelijkheden voor recycling op basis van materiaalsoort.

Door variaties in productconfiguraties kan de volgende waarde in de tabel afwijken.

Recycleerbaarheid – 93%

Compacte wiellader 907

Voor uitgebreidere informatie over Cat producten, dealers en branchespecifieke oplossingen bezoekt u onze website: www.cat.com.

© 2023 Caterpillar
Alle rechten voorbehouden

Materialen en specificaties kunnen zonder kennisgeving worden gewijzigd. De op de foto's afgebeelde machines kunnen zijn voorzien van extra uitrusting. Neem contact op met uw Cat dealer voor beschikbare opties.

CAT, CATERPILLAR, LET'S DO THE WORK, de bijbehorende logo's, "Caterpillar Corporate Yellow", de "Power Edge" en Cat "Modern Hex" trade dress, en ook de bedrijfs- en productidentiteit die hier worden gebruikt, zijn handelsmerken van Caterpillar en mogen niet zonder toestemming worden gebruikt.

ADHQ8413-02 (12-2022)
Vervangt ADHQ8413-01
Versienummer: 14A
(N Am, EU, AUZ, Turkey)

