



Cat[®] 908

CHARGEUSE COMPACTE SUR PNEUS

CARACTÉRISTIQUES :

CONFIGURÉE POUR LE SUCCÈS

- Les petites chargeuses sur roues Cat[®] définissent la référence en matière de productivité, de rendement énergétique et de confort pour le conducteur. La chargeuse sur pneus compacte 908 Cat est équipée d'un moteur C2.8 à couple élevé qui, associé à un groupe motopropulseur hystat intelligent, offre un rendement énergétique exceptionnel. En fonction des exigences régionales, nos moteurs sont conformes aux normes sur les émissions Tier 4 Final de l'EPA américaine et Stage V de l'Union européenne. Leurs émissions sont équivalentes à celles des normes Tier 3 de l'EPA américaine et Stage IIIA de l'Union européenne, grâce à un module d'émission écologique et non polluant conçu pour se gérer lui-même, afin que vous puissiez vous concentrer sur votre travail.

CONFORT TOUTE LA JOURNÉE

- La nouvelle cabine est spacieuse, silencieuse et confortable, et offre une visibilité à 360° pour vous permettre de rester productif toute la journée. Les commandes montées sur le siège comportent un manipulateur multifonction pour les fonctions de levage et d'inclinaison, ainsi qu'une molette de pouce intégrée pour la plage de régimes en marche avant, au point mort et en marche arrière (FNR), un blocage de différentiel à gâchette et un débit constant. Un manipulateur à quatrième fonction est également disponible en option.
- Écran numérique avec touches à effleurement personnalisables permettant de contrôler facilement la timonerie et la chaîne cinématique, afin d'améliorer encore le confort et la sécurité du conducteur.

EFFICACE ET PUISSANT

- Le moteur Cat C2.8 permet un fonctionnement plus propre et plus silencieux, tout en offrant des performances et une durée de vie supérieures grâce à un couple élevé à faible vitesse. Le système de gestion intelligente de la puissance exclusif à Caterpillar surveille les interventions du conducteur et la puissance disponible afin de maintenir la machine au maximum de son efficacité.
- Les différentiels de blocage « permettant de changer de vitesse sans s'arrêter » et la transmission hydrostatique assurent un fonctionnement souple et puissant, tout en augmentant l'efficacité des cycles de la machine. Par rapport au système de contrôle du fluage et de la pédale d'approche, le mode de pédale unique sur l'écran permet de commander la machine à l'aide de la pédale de droite, améliorant ainsi le contrôle par le conducteur de la vitesse de rotation de l'équipement par rapport à la vitesse au sol de la machine.

TRAVAUX FACILITÉS

- Le manipulateur tout-en-un permet de garder les yeux sur le travail, tout en optimisant le fonctionnement des équipements hydromécaniques grâce à un système électro-hydraulique à pression compensée de pointe. La timonerie en Z est optimisée pour assurer des performances et une polyvalence optimales grâce à des godets qui présentent désormais les mêmes caractéristiques que les grandes chargeuses Cat, notamment des plaques latérales incurvées et un tube de couple plat pour assurer une référence parallèle à la lame de coupe.

PERSONNALISEZ VOTRE EXPÉRIENCE

- Travaillez en harmonie avec votre machine grâce à des commandes personnalisées. Le conducteur peut régler la réactivité de la machine en appuyant sur un bouton, en fonction de l'équipement ou de l'application. Une fois personnalisés, les paramètres peuvent être verrouillés avec le « mode simplifié » pour garantir la cohérence et l'intuitivité de la machine pour chaque utilisateur.
- La sécurité de la machine est renforcée par un code clé standard ou la technologie Bluetooth[®] en option.

MODÈLES SPÉCIALISÉS CONSTRUITS SUR MESURE

- Nos machines peuvent être adaptées aux besoins spécifiques de chaque secteur et application, notamment l'agriculture, la construction générale, l'industrie et la gestion des déchets, l'aménagement paysager ou le déneigement.
- La 908 présente les dispositions spécifiques suivantes en matière de manutention :
 - Chargeuse pour les exploitations agricoles
 - Chargeuse pour le traitement des déchets

MARCHÉ SECONDAIRE ET SERVICES

- Nous proposons une gamme de services après-vente sous la forme de modernisations et de mises à niveau, afin de maintenir votre machine en état de marche et configurée pour votre application.
- Des pièces d'entretien et de maintenance sont disponibles, notamment une gamme d'options en libre-service (SSO) et des trousseaux installés par les concessionnaires.
- Possibilité de recourir à la technologie intégrée pour réduire les coûts de service et d'entretien.

Chargeuse sur pneus compacte 908

Chargeuses spécialement conçues

Une gamme complète d'équipements en option et d'accessoires d'outils de travail vous offre la polyvalence nécessaire pour configurer un ensemble de chargeuse qui sera un succès pour votre entreprise. Contactez Caterpillar afin de configurer la vôtre.

CHARGEUSE POUR LES EXPLOITATIONS AGRICOLES



Options recommandées d'une AG Handler

- Grande hauteur de levage
- Ventilateur à inversion
- Pneus agricoles
- Feux de route à DEL
- Projecteurs de travail à DEL
- Caméra avant ou arrière
- Gamme complète d'accessoires d'outils de travail

CHARGEUSE POUR LE TRAITEMENT DES DÉCHETS



Options recommandées d'une chargeuse pour le traitement des déchets :

- Grande hauteur de levage
- Ventilateur à inversion
- Protège-feu avant et arrière
- Options de pneus (pleins ou pneumatiques)
- Projecteurs de travail à DEL
- Caméra avant ou arrière
- Notification de ceinture de sécurité, gyrophare vert en option
- Avertisseur de recul
- Godet pour matériau léger ou à grappin

Données techniques

Moteur

Modèle du moteur	Cat® C2.8*	
Régime maximal du moteur	2 550 tr/min	
Puissance brute maximale :		
Régime nominal du moteur	2 400 tr/min	
SAE J1995	55,7 kW	74,7 hp
ISO 14396	55,4 kW	74,3 hp
ISO 14396 (métrique)	75,3 mhp	
Puissance nominale		
Régime nominal du moteur	2 400 tr/min	
SAE J1349	54,2 kW	72,7 hp
ISO 9249	53,8 kW	72,1 hp
ISO 9249 (métrique)	73,1 mhp	
Couple brut maximal		
SAE J1995	300 N·m	222 lb-pi
ISO 14396	300 N·m	221 lb-pi
Couple brut maximal #		
SAE J1349	296 N·m	218 lb-pi
ISO 9249	295 N·m	217 lb-pi

Moteur (suite)

Cylindrée	2,8 l	171 po ³
Alésage	90 mm	3,54 po
Course	110 mm	4,33 po

- La puissance annoncée est testée conformément aux normes au moment de la fabrication.
 - La puissance nette annoncée est la puissance disponible au volant.
- *Le moteur C2.8 Cat est disponible en deux options d'émission :
- 1) Conforme aux normes Tier 4 Final de l'EPA américaine et Stage V de l'Union européenne.
 - 2) Équivalent à la norme Tier 3 de l'EPA américaine et à la norme Stage IIIA de l'Union européenne. Les spécifications des moteurs Tier 3 sont les suivantes : 0,3 kW/0,4 hp de plus en puissance brute (SAE J1995), 0,2 kW/0,3 hp en puissance nette (SAE J1349) et 1 N-m/0,7 lb-ft de plus en couple brut (SAE J1995).

#Les couples bruts et nets maximums sont mesurés à 1 600 tr/min.

Données techniques (suite)

Godets

Capacités des godets – Usage normal	0,80 à 1,35 m ³	1,0 à 1,7 vg ³
Capacités des godets – Tous-travaux	0,75 à 1,1 m ³	1,0 à 1,4 vg ³
Capacités des godets – Matériau léger	1,25 à 1,55 m ³	1,6 à 2,0 vg ³

- Le choix du godet doit être effectué en tenant compte de la masse volumique du matériau et de l'application, afin de garantir le maintien de la stabilité de la machine dans la plage de charge limite d'équilibre indiquée pour le modèle et la configuration.
- Les capacités des godets indiquées comprennent une lame de coupe boulonnée (BOCE), conformément à la norme ISO 7546.

Transmission

Marche avant et marche arrière :

Fluage de la plage de régimes#	10 km/h	6 mi/h
Plage de vitesses 1*	10 km/h	6 mi/h
Plage de vitesses 2** – Haute vitesse	17 km/h	10,5 mi/h
Plage de vitesses 2** – Standard	20 km/h	12 mi/h
Plage de vitesses 3***	40 km/h	25 mi/h

#Valeur par défaut indiquée en usine. Peut être réglé à n'importe quelle vitesse jusqu'à 19 km/h (12 mph).

*La fonction de fluage n'est pas disponible dans ce rapport ou au-dessus.

**La vitesse maximale dépend du modèle et de la configuration (transmission standard ou haute vitesse).

***La marche arrière est de 30 km/h (19 mi/h).

Pneus

Taille standard	405/70 R20 Powerloads*
Autres options:	400/70 R20 XMCL/Bibload 360/80 R20 TRI 2 40X14-20 TL, SM/TR

- D'autres types de pneus sont disponibles. Pour plus de détails à ce sujet, adressez-vous à votre concessionnaire Cat.
- Caterpillar vous conseille par conséquent de faire effectuer une étude complète de l'application par le fournisseur avant de choisir le type de pneu approprié.

* Ce pneu a été utilisé pour toutes les données relatives aux dimensions, à la stabilité et aux performances.

Contenances

Réservoir de carburant (y compris le filtre et les canalisations)	90 l	24 gal
Circuit de refroidissement	12 l	3,2 gal
Carter du moteur	8,8 l	2,3 gal
Essieux – Différentiel avant central	8,8 l	2,3 gal
Essieux – Différentiel arrière central	8,8 l	2,3 gal
Circuit hydraulique (y compris le réservoir)	70,5 l	18,6 gal
Réservoir hydraulique	44,6 l	11,8 gal
Transmission	2,4 l	0,6 gal

- Ce type de moteur ne nécessite pas de liquide d'échappement diesel (DEF).

Essieux

Différentiel de blocage (en option) avant fixe (de série)

Différentiel de blocage (en option) arrière fixe (de série)

- Oscillation de ±11 degrés par articulation entre les châssis avant et arrière.

Direction

Angle d'articulation du volant (dans chaque direction)	39°	
Débit maximal – Pompe de direction	46,7 l/min	12,3 gal/min
Pression de fonctionnement maximale – Pompe de direction	23 000 kPa	3 336 psi
Durées de cycle de direction – (de la butée de gauche à la butée de droite) – Régime maximal à vide	2,8 s	
Nombre de tours de volant – de la butée de gauche à la butée de droite	3,25 tours	
ou de droite à gauche	4,00 tours	

Cabine

ROPS ISO 3471:2008

FOPS ISO 3449:2005 Niveau II

- Le toit, la cabine et les structures de protection en cas de retournement (ROPS) sont disponibles dans le monde entier. Le toit n'est pas disponible en Union européenne.

Circuit hydraulique de la chargeuse

Décharge principale – 1er équipement (3e tranche)	23 500 kPa	3 408 psi
Débit standard*	90 l/min	24 gal/min
Haut débit*	125 l/min	33 gal/min
Décharge principale – 2e équipement (4e tranche)	23 500 kPa	3 408 psi
Débit	45 l/min	12 gal/min
Durée du cycle hydraulique		
Redressement	2,5 secondes	
Levage	5,8 secondes	
Déversement	1,8 seconde	
Flottement vers le sol	3,6 secondes	

*Débit maximal indiqué, le delta de débit réel peut être de 6 % par rapport aux données indiquées. * Également réglable de 20 % à 100 % du débit maximal via l'écran.

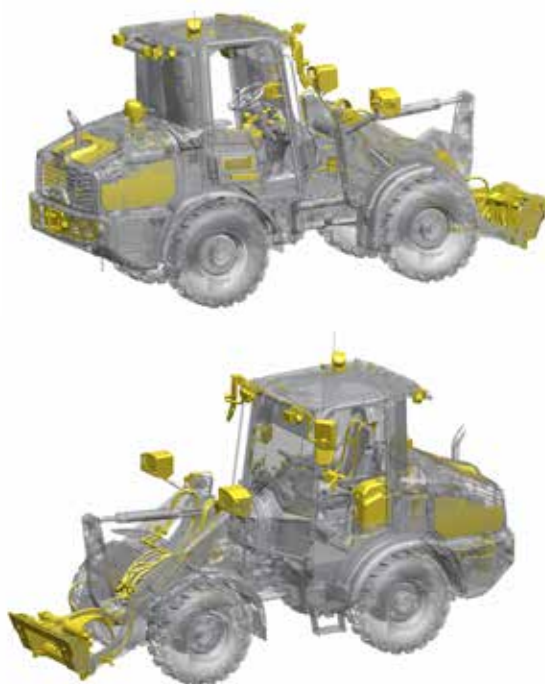
Chargeuse sur pneus compacte 908

TROUSSES DE MARCHÉ SECONDAIRE, DE RÉNOVATION ET DE MISE À NIVEAU

Les trousse de mises à niveau et de marché secondaire pour les machines sont disponibles pour la rénovation, en libre-service ou installées par les concessionnaires.

Trousse/Mises à niveau installées par les concessionnaires

- Attaches
- Trousse de manipulateur
- Options du clavier
- Ventilateur inverseur
- Commande antitangage
- Capteurs et désengagement rotatifs
- Faisceau pour outils de travail
- Trousse d'hydrauliques auxiliaires
- Product Link™ Elite
- Aides au démarrage
- Pompe électrique d'amorçage de carburant
- Caméra (avant ou arrière)
- Sécurité Bluetooth®



Trousse/Mises à niveau en libre-service ou installées par les concessionnaires

- Groupes d'éclairage
- Coffre de rangement ou coffre de rangement à refroidissement
- Coffre à outils
- Ensemble de ceintures de sécurité
- Trousse de filtres de cabine
- Options de support de téléphone portable
- Trousse de radio
- Pré-nettoyeur de moteur
- Pousser pour démarrer l'ensemble
- Ensembles de rétroviseurs
- Trousse de prééquipement d'attelage arrière
- Insonorisation du moteur

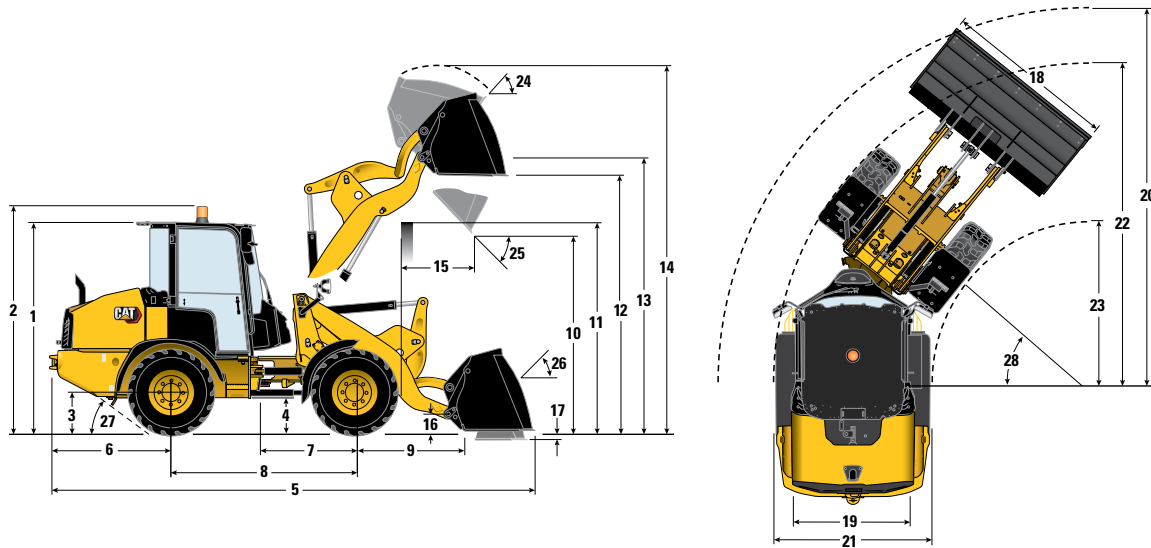
ACCESSOIRES

Rentabilisez davantage votre machine grâce aux accessoires Cat. Optez pour une grande variété d'options et adaptez votre machine à différents tâches et conditions.

- Tarières
- Pincettes à balles
- Piquets à balles
- Lames
- Balais
- Débroussailluses
- Godets
- Fraiseuses de chaussée
- Compacteurs
- Pointes de fourche et chariots
- Bras de manutention
- Fourches de pépinières
- Râteaux, paysage et coffret d'alimentation
- Souffleuses à neige
- Lames de chasse-neige
- Chasse-neige
- Ailerons latéraux chasse-neige
- Broyeuse de souches
- Motoculteurs
- Trancheuses
- Scies circulaires



Chargeuse sur pneus compacte 908



Dimensions

	908				908 Grande hauteur de levage			
	Attache horizontale à goupille de blocage (HPL-V)#		Attache à goupille verticale (SSL)		Attache horizontale à goupille de blocage (HPL-V)#		Attache à goupille verticale (SSL)	
	mm	pi/po	mm	pi/po	mm	pi/po	mm	pi/po
**1 Hauteur (du sol à la cabine)	2 645	8 pi 8 po	2 645	8 pi 8 po	2 645	8 pi 8 po	2 645	8 pi 8 po
**2 Hauteur (du sol au gyrophare)	2 824	9 pi 3 po	2 824	9 pi 3 po	2 824	9 pi 3 po	2 824	9 pi 3 po
**3 Hauteur (du sol au centre de l'essieu)	494	1 pi 7 po	494	1 pi 7 po	494	1 pi 7 po	494	1 pi 7 po
**4 Hauteur (garde au sol)	295	1 pi 0 po	295	1 pi 0 po	295	1 pi 0 po	295	1 pi 0 po
*5 Longueur (hors tout)	5 544	18 pi 2 po	5 705	18 pi 9 po	6 000	19 pi 8 po	6 157	20 pi 2 po
6 Longueur (de l'essieu arrière au pare-chocs)	1 391	4 pi 7 po	1 391	4 pi 7 po	1 302	4 pi 3 po	1 302	4 pi 3 po
7 Longueur (de l'attelage à l'essieu avant)	1 085	3 pi 7 po	1 085	3 pi 7 po	1 085	3 pi 7 po	1 085	3 pi 7 po
8 Longueur (empattement)	2 170	7 pi 1 po	2 170	7 pi 1 po	2 170	7 pi 1 po	2 170	7 pi 1 po
9 Longueur – De l'essieu avant à l'attache avant	1 200	3 pi 11 po	1 436	4 pi 9 po	1 698	5 pi 7 po	1 948	6 pi 5 po
*10 Dégagement (godet à 45°)	2 589	8 pi 6 po	2 486	8 pi 2 po	3 313	10 pi 10 po	3 156	10 pi 4 po
**11 Dégagement (hauteur de chargement)	2 935	9 pi 8 po	2 935	9 pi 8 po	3 257	10 pi 8 po	3 257	10 pi 8 po
**12 Dégagement (godet horizontal)	3 181	10 pi 5 po	3 172	10 pi 5 po	3 668	12 pi 0 po	3 659	12 pi 0 po
**13 Hauteur (axe de godet)	3 387	11 pi 1 po	3 387	11 pi 1 po	3 873	12 pi 8 po	3 873	12 pi 8 po
**14 Hauteur (hors tout)	4 288	14 pi 1 po	4 378	14 pi 4 po	4 744	15 pi 7 po	4 834	15 pi 10 po
*15 Portée (godet à 45°)	681	2 pi 3 po	811	2 pi 8 po	965	3 pi 2 po	1 048	3 pi 5 po
16 Hauteur de charge (axe de godet)	342	1 pi 1 po	363	1 pi 2 po	342	1 pi 1 po	363	1 pi 2 po
**17 Profondeur d'excavation	134	0 pi 5 po*	142	0 pi 6 po	134	0 pi 5 po*	142	0 pi 6 po
18 Largeur (godet)	2 080	6 pi 10 po	2 080	6 pi 10 po	2 045	6 pi 9 po	2 045	6 pi 9 po
19 Largeur (centre de la bande de roulement)	1 570	5 pi 2 po	1 570	5 pi 2 po	1 570	5 pi 2 po	1 570	5 pi 2 po
20 Rayon de braquage (au-dessus du godet)	4 493	14 pi 9 po	4 607	15 pi 1 po	4 825	15 pi 10 po	4 919	16 pi 2 po
21 Largeur (au-dessus des pneus)	2 005	6 pi 9 po	2 025	6 pi 10 po	2 005	6 pi 9 po	2 025	6 pi 10 po
22 Rayon de braquage (à l'extérieur des pneus)	3 979	13 pi 1 po	3 979	13 pi 1 po	3 979	13 pi 1 po	3 979	13 pi 1 po
23 Rayon de braquage (à l'intérieur des pneus)	1 974	6 pi 3 po	1 974	6 pi 3 po	1 974	6 pi 3 po	1 974	6 pi 3 po
24 Angle de crémaillère à pleine élévation	53°		50°		69°		66°	
25 Angle de déversement à pleine élévation	45°		48°		40°		40°	
26 Angle de crémaillère à charge portée	51°		54°		48°		42°	
27 Angle de surplomb	30°		30°		30°		30°	
28 Angle d'articulation	39°		39°		39°		39°	

	908				908 Grande hauteur de levage			
	Attache horizontale à goupille de blocage (HPL-V)#		Attache à goupille verticale (SSL)		Attache horizontale à goupille de blocage (HPL-V)#		Attache à goupille verticale (SSL)	
	kg	lb	kg	lb	kg	lb	kg	lb
Poids en ordre de marche : godet [^]	6 637	14 633	6 723	14 822	6 735	14 848	6 836	15 070
Charge limite d'équilibre – roues droit devant (ISO 14397-1)	4 890	10 780	4 425	9 755	4 237	9 341	3 874	8 539
Charge limite d'équilibre – rotation complète (ISO 14397-1)	4 175	9 204	3 770	8 311	3 608	7 954	3 289	7 252
Poids en ordre de marche : chariot et dents ^{^^}	6 467	14 257	6 530	14 396	6 596	14 542	6 674	14 714
Charge limite d'équilibre – roues droit devant (ISO 14397-1)	3 990	8 796	3 719	8 199	3 264	7 196	3 051	6 726
Charge limite d'équilibre – rotation complète (ISO 14397-1)	3 437	7 577	3 225	7 110	2 808	6 191	2 621	5 778
80 % de la pointe : sol ferme et plat EN474-3††	2 750	6 062	2 580	5 688	2 246	4 952	2 097	4 623

* Selon les godets

** Selon les pneus

[^] HPL-V ou SSL, godet à usage normal (908 = 1,15 m³ [1,5 an³], 908 Levée en hauteur = 1,05 m³ [1,4 an³]).

^{^^} HPL-V ou SSL, chariot de classe II, dents de 1 220 mm (4 pi) (centre de charge de 500 mm [20 po]).

† Conformité totale à la norme ISO 14397-1 (2007), sections 1 à 6 (centre de charge de la fourche de 500 mm [20 in]), qui autorise un écart de 2 % entre les résultats des calculs et des tests.

†† Conformité totale aux normes EN474-3 et SAE J1197.

Le poids, le basculement et les charges nominales du HPL-A sont dans la limite de 1 % du HPL-V.

Les dimensions indiquées correspondent à une machine équipée d'une cabine standard, d'un système de chauffage, fonctionnant à une vitesse de 20 km/h (12 mi/h), d'une protection standard, d'un conducteur de 80 kg (176 lb), dont les niveaux de liquide sont optimaux, de pneus Goodyear POWERLOAD[®] 405/70 R20 et[†] un godet à usage normal de 1,05 m³ (1,4 vg³) avec lame de coupe boulonnée ou d'un tablier porte-fourche et de dents de classe III (les variations des fournisseurs de pneus peuvent modifier les dimensions de 2 %).

Chargeuse sur pneus compacte 908

ÉQUIPEMENT DE SÉRIE

GRUPE MOTOPROPULSEUR

- Conforme aux normes sur les émissions, deux options*
 - Tier 4 Final de l'EPA américaine et Stage V de l'Union européenne
 - Équivalent à la norme Tier 3 de l'EPA américaine et à la norme Stage IIIA de l'UE
- Moteur Cat C2.8
 - Filtre à particules diesel (Fit for Life)*# ou silencieux^
 - Carburant, diesel, à faible ou à très faible teneur en soufre*
 - Transmission hydrostatique, deux vitesses, avec fonction de marche par à-coups, « shift on the go »
 - Mode du groupe motopropulseur, hystat
- Filtre à air, filtre à deux étages, avec indicateur audiovisuel en cabine sur écran
- Essieux, extra-robustes, montés sur châssis avec réduction extérieure à planétaires.
- Reniflard à circuit fermé
- Liquide de refroidissement, longue durée, -36 °C (-33 °F)
- Arbre de transmission, scellé à vie, joints universels
- Moteur, arrêt automatique au ralenti, mode hibernation
- Huile moteur, robinet de vidange ECO et flexible
- Pompe d'alimentation, amorçage (manuel)/séparateur d'eau/drainage

CIRCUITS HYDRAULIQUES

- Huile hydraulique Caterpillar HYDO™ Advanced 10
- Attache/équipement à claveter prêt à l'emploi
- Ventilateur de refroidissement à la demande, à entraînement hydraulique
- Abaissement en cas de panne du moteur, vanne de levage, manuel
- Commandes électrohydrauliques entièrement proportionnelles.
- Contacteur d'arrêt du circuit asservi hydraulique en cabine
- Pompe volumétrique de type Hystat, réglable en continu
- Vanne d'équipement à pression compensée
- Manipulateur, levier unique, rouleau auxiliaire unique
- Levée et inclinaison multifonctions avec position libre du bras de la chargeuse
- Moteur à entraînement unique avec pompes dédiées aux équipements et à la direction.

ÉQUIPEMENT ÉLECTRIQUE

- Alternateur scellé de 100 A
- Batterie, extra-robuste, 12 V, 90 Ah et 1 000 A c.c.
- Coupe-batterie
- Panneau de fusibles monté sur la cabine
- Feux arrière d'arrêt et de changement de direction, à diodes (LED)
- Feux halogènes avant de route
- Entretien (appareil électronique ET™)
- Système Product Link™

POSTE DE CONDUITE

- Toit/cabine certifié ROPS/FOPS
 - Prises de courant 12 V, intérieur/extérieur
 - Pédales surélevées, frein/par à-coups, accélérateur
 - Levier, frein de stationnement

* En fonction de la réglementation régionale.

#Pays plus réglementés.

^Pays moins réglementés.

- Porte-gobelets (2)
- Pince pour radio BP, support pour téléphone
- Déverrouillage de portière, interne (gauche et droite)
- Grand crochet pour manteau et casque de sécurité
- Tapis de sol extra-robuste pour un nettoyage facile
- Rétroviseurs, 2 extérieurs escamotables, 1 intérieur
- Poste de conduite sur silentbloks
- Volant avec boule de direction et klaxon au centre
- Ceinture de sécurité orange à enrouleur de 51 mm (2 po)
- Rangement personnel (3 plateaux, pochette de siège)
- Colonne de direction, inclinable et ajustée
- Commande multifonctions montée sur la colonne : feux, route, essuie-glaces, clignotants à annulation automatique
- Contacteur d'attache rapide, en cabine
- Affichage, analogique et numérique
 - 2 jauges, huile hydraulique, liquide de refroidissement moteur
 - Numérique avec boutons à effleurement – niveau de carburant, plage de régimes, compteur de vitesse, compteur d'heures de service, informations sur l'entretien/la maintenance, réglages des performances et de la puissance de l'hydraulique et du groupe motopropulseur, code d'accès de sécurité (plusieurs langues).
- Manipulateur monté sur le siège, multifonction standard
 - FNR, rouleau auxiliaire, sélection de plage de régimes, débit continu, blocage différentiel, klaxon
 - Accoudoir avec droit rembourré, hauteur multipositions
- Siège, réglage manuel de la hauteur, (cabine) tissu avec accoudoir gauche réglable, (toit) vinyle
- Cabine
 - 2 portières, vitre fixe
 - Essuie-glaces avant et arrière, couverture complète à l'avant
 - Pare-brise avant monobloc
 - Vitre arrière chauffée
 - Haut-parleurs et câblage compatibles avec la radio
 - Événements d'air, (4) écran, (7) directionnel
 - Chauffage, unité de contrôle mécanique
 - Pare-soleil, massif, avant pleine largeur
 - Lumière intérieure (à incandescence)

AUTRES

- Garde-boue, avant et arrière
- Points d'entretien quotidiens faciles d'accès au niveau du sol
- Support de sécurité pour le bras du chargeur
- Capotage moteur principal et latéral verrouillable
- Bouchon de carburant verrouillable, filtres CVC, cône de nez
- Points de levage et d'arrimage de la machine
- Peinture, apprêt électrolytique, couche de finition brillante
- Articulation de récupération, avec axe
- Prélèvements périodiques d'échantillons d'huile (S-O-S™) ports, huile moteur et huile hydraulique

OPTIONS

GRUPE MOTOPROPULSEUR

- Antigél, liquide de refroidissement longue durée, -50 °C (-58 °F)
- Démarrage à froid – Réchauffeur de chemise d'eau, soupape de dérivation
- Fonction de fluage et de verrouillage de l'accélérateur
- Pompe d'amorçage de l'alimentation, manuelle#/électrique*
- Transmission hydrostatique à 40 km/h (25 mi/h), « shift on the go », direction secondaire et freins suralimentés
- Mode pédale unique (avec clavier)

ÉQUIPEMENT ÉLECTRIQUE

- Groupes d'éclairage, multiples; avant, arrière, compartiment moteur (diodes ou HAL)
- Pousser pour démarrer
- Faisceau de câblage de l'outil de travail, (3) contacteurs dans la cabine

CIRCUITS HYDRAULIQUES

- Débit auxiliaire, vanne simple standard (3), vanne simple haut débit (3), vanne double haut débit (4)
- Huile hydraulique avancée Bio HYDO de Caterpillar
- Raccordement sous pression et vidange du boîtier
- Contrôle antitangage ou clapets anti-retour de charge*
- Ventilateur à inversion
- Déconnexion rapide circuit hydraulique auxiliaire

POSTE DE CONDUITE

- Climatatisation, contrôle automatique de la température (ATC)
- Portes, fenêtres coulissantes (gauche et droite)
- Éclairage intérieur, activé par la portière
- Manipulateur, FNR, rouleau auxiliaire double, blocage de différentiel, klaxon
- Rétroviseurs (2) extérieurs chauffants à réglage électronique, plus rétroviseur parabolique inférieur
- Support de téléphone, à ressort
- Radio, FM ou diffusion audio numérique
- Options de ceintures de sécurité, multiples
- Forfaits de sièges; de luxe ou haut de gamme
- Affichage secondaire, caméra avant ou arrière
- Clavier tactile à effleurement, 8 ou 16 boutons
- Rangement, boîte verrouillable ou boîte réfrigérée verrouillable
- Pare-soleil, arrière perforé
- 2 ports USB, intérieur

AUTRES

- Attaches, verticales (SSL), horizontales (HPL-V, HPL-A)
- Capteurs rotatifs (amortissement, désengagement, parallèle)
- Option de grande hauteur de levage

Déclaration environnementale de la 908

Les informations suivantes s'appliquent à la machine au moment de sa fabrication finale, telle qu'elle est configurée pour la vente dans les régions couvertes par ce document. Le contenu de cette déclaration est valable à la date d'émission; toutefois, le contenu relatif aux caractéristiques et aux spécifications de la machine est susceptible d'être modifié sans préavis. Pour en savoir plus, consultez le guide d'utilisation et d'entretien de la machine.

Pour en savoir plus sur la durabilité en action et sur nos avancées en la matière, veuillez consulter le site <https://www.caterpillar.com/en/company/sustainability>.

Moteur

- Le moteur C2.8 Cat® est conforme aux normes sur les émissions Tier 4 Final de l'EPA américaine et Stage V de l'Union européenne.
 - Les moteurs diesel Cat sont censés utiliser du carburant ULSD (carburant diesel à très faible teneur en soufre avec 15 ppm de soufre ou moins) ou du carburant ULSD mélangé aux carburants à faible intensité de carbone suivants jusqu'à :
 - ✓ 20 % de biodiesel FAME (ester méthylique d'acide gras)
 - ✓ Diesel, HVO (huile végétale hydrogénée) et GTL (gas-to-liquid) 100 % renouvelables.
- Consultez les directives pour une application réussie. Veuillez consulter votre concessionnaire Cat ou le document « Recommandations concernant les liquides pour appareil Caterpillar » (SEBU6250) pour plus de détails.

Système de climatisation

- Le système de climatisation de cette machine contient du frigorigène R134a, un gaz à effet de serre fluoré (potentiel de réchauffement planétaire = 1 430). Le système contient 0,83 kg (1,8 lb) de réfrigérant, soit un équivalent CO₂ de 1 216 tonne métrique (1,34 tonne US).

Peinture

- Sur la base des meilleures connaissances disponibles, la concentration maximale admissible, mesurée en parties par million (PPM), des métaux lourds suivants dans la peinture sont :
 - Barium < 0,01 %
 - Cadmium < 0,01 %
 - Chromium < 0,01 %
 - Conducteur < 0,01 %

Performance sonore

Avec le ventilateur de refroidissement à la vitesse maximale :

Niveau de pression acoustique pour le conducteur (ISO 6396:2008) – 71 dB(A)*

Niveau de puissance acoustique extérieur (ISO 6395:2008) – 101 dB(A)**

Niveau de pression acoustique extérieur (SAE J88:2013) – 99 dB(A)**

*Les mesures ont été effectuées en fermant les portes et les vitres de la cabine, qui étaient correctement installées et entretenues.

**Le niveau de puissance acoustique indiqué pour les configurations marquées CE et UK lorsqu'il est mesuré selon la procédure et les conditions d'essai spécifiées dans la directive 2000/14/CE et le règlement britannique sur le bruit 2001 n° 1701.

Huiles et liquides

- L'usine Caterpillar fait le plein de liquides de refroidissement à l'éthylène glycol. L'antigel/liquide de refroidissement pour moteur diesel Cat (DEAC) et le liquide de refroidissement longue durée Cat (ELC) peuvent être recyclés. Consultez votre concessionnaire Cat pour plus d'informations.
- Cat BIO HYDO™ Advanced est une huile hydraulique biodégradable approuvée par le label écologique européen.
- D'autres liquides sont susceptibles d'être présents. Veuillez consulter le guide d'utilisation et d'entretien ou le guide d'application et d'installation pour obtenir des recommandations complètes sur les liquides et les intervalles d'entretien.

Caractéristiques et technologie

- Les caractéristiques et technologies suivantes peuvent contribuer aux économies de carburant et/ou à la réduction des émissions de carbone. Les caractéristiques peuvent varier. Pour plus de détails à ce sujet, communiquez avec votre concessionnaire Cat.
 - Mode d'hibernation du moteur au ralenti
 - Arrêt du ralenti du moteur
 - Électrohydraulique avancée
 - CVC efficace
 - Ventilateur à vitesse variable du moteur
 - Stratégie de régénération post-traitement à faible ralenti
 - Transmission hydrostatique
 - Transmission « Shift On the Go »
 - Flash et dépannage à distance
 - Durabilité structurelle pour une durée de vie accrue

Recyclage

- Les matériaux inclus dans les machines sont classées comme suit, accompagnées d'un pourcentage de poids approximatif. En raison des variations des configurations de produits, les valeurs suivantes du tableau peuvent varier.

Type de matériau	Pourcentage du poids
Acier	60,35 %
Fer	16,88 %
Métaux non ferreux	3,48 %
Métaux mélangés	1,05 %
Métaux mélangés et non-métaux	0,91 %
Plastique	2,24 %
Caoutchouc	4,25 %
Mélange non métallique	0,04 %
Liquide	3,35 %
Autre	3,72 %
Non classé	3,71 %
Total	100,00 %

- Une machine avec un taux de recyclabilité plus élevé garantira une utilisation plus efficace des précieuses ressources naturelles et améliorera la valeur de fin de vie du produit. Conformément à la norme ISO 16714 (Engins de terrassement – Recyclabilité et récupérabilité – Terminologie et méthode de calcul), le taux de recyclabilité est défini comme le pourcentage en masse (fraction de masse en pourcentage) de la nouvelle machine potentiellement capable d'être recyclée, réutilisée, ou les deux.

L'ensemble des pièces de la nomenclature est d'abord évalué par type de composant sur la base d'une liste de composants définie par les normes ISO 16714 et CEMA (Construction Equipment Manufacturers Association) du Japon. Les pièces restantes sont ensuite évaluées en fonction de leur recyclabilité selon le type de matériau.

En raison des variations des configurations de produits, la valeur suivante dans le tableau peut varier.

Recyclabilité – 93 %

Pour en savoir plus sur les produits Cat, les services des concessionnaires et les solutions proposées, visitez notre site Internet à l'adresse www.cat.com

© 2024 Caterpillar
Tous droits réservés

Les matériaux et les données techniques peuvent être modifiés sans préavis. Les machines représentées peuvent comporter des équipements supplémentaires. Pour connaître les options offertes, communiquez avec votre concessionnaire Cat.

CAT, CATERPILLAR, LET'S DO THE WORK, leurs logos respectifs, la couleur « Caterpillar Corporate Yellow », les emballages « Power Edge » et « Modern Hex » Cat, ainsi que l'identité visuelle de l'entreprise et des produits qui figurent dans le présent document sont des marques de commerce de Caterpillar qui ne peuvent pas être exploitées sans autorisation.

A5HQ8412-03 (06-2024)
Remplace A5HQ8412-02
numéro de version: 14A
(Global excluding Japan)

