



## CHARGEUSE SUR PNEUS COMPACTE

# Cat<sup>®</sup> 907

### CARACTÉRISTIQUES :

#### CONFIGURÉS POUR RÉUSSIR

- Les chargeuses sur pneus Cat<sup>®</sup> sont les nouvelles références en matière de productivité, de rendement énergétique et de confort du conducteur. La chargeuse sur pneus compacte 907 Cat est équipée d'un moteur C2.8 à couple élevé qui fonctionne en association avec une chaîne cinématique intelligente à hystats pour offrir un rendement énergétique exceptionnel. Ce moteur répond aux exigences de la norme Stage V pour l'Union européenne (Tier 4 Final de l'EPA pour les États-Unis), grâce à un module d'émissions propres conçu pour s'autogérer afin que vous puissiez vous concentrer sur la tâche à accomplir.

#### PROFITEZ D'UN CONFORT SANS LIMITE

- La toute nouvelle cabine est spacieuse, silencieuse et confortable, avec une visibilité à 360° pour vous permettre de rester productif tout au long de la journée. Les commandes montées sur le siège comportent un manipulateur multifonction dédié au levage et à l'inclinaison avec une plage de régimes intégrée actionnée par le pouce, un contacteur marche avant/point mort/marche arrière (FNR), un blocage de différentiel actionné par une gâchette et un débit constant. Un manipulateur pour une quatrième fonction est également disponible en option.
- Affichage numérique avec boutons à effleurement pour des réglages personnalisés afin de contrôler facilement l'attelage et la chaîne cinématique pour améliorer encore le confort et la sécurité de l'opérateur.

#### PUISSANTES ET ÉCONOMIQUES

- Le Moteur C2.8 Cat est propre et silencieux, tout en fournissant des performances et une durée de vie non négligeables, grâce à une conception à faible vitesse et à couple élevé. Le système de gestion intelligente de la puissance signé Caterpillar surveille les manipulations du conducteur et la puissance disponible pour optimiser le fonctionnement de la machine.
- Les différentiels à verrouillage « Shift on the go » et la transmission hydrostatique assurent un fonctionnement souple et puissant tout en augmentant l'efficacité des cycles de la machine. Le nouveau mode à une seule pédale permet, via l'écran, d'utiliser la machine avec la pédale de droite. Le conducteur peut ainsi mieux contrôler le régime de l'équipement et la vitesse au sol de la machine par rapport à la commande et à la pédale d'approche lente.

#### UN TRAVAIL FACILITÉ

- Manipulateur tout-en-un pour garder les yeux sur le travail tout en optimisant le fonctionnement des équipements hydromécaniques grâce à un système électro-hydraulique de pointe à pression compensée. Une timonerie en Z optimisée pour de formidables performances et une grande polyvalence avec des godets présentant désormais l'ADN des plus grosses chargeuses Cat, comme des plaques latérales incurvées et un tube raidisseur plat pour une référence parallèle à la lame de coupe.

#### PERSONNALISEZ VOTRE EXPÉRIENCE

- Faites corps avec votre machine en personnalisant les commandes. Le conducteur peut régler la réactivité de la machine simplement en appuyant sur un bouton, selon l'équipement ou l'application. Une fois personnalisés, les paramètres peuvent être verrouillés avec le « mode simplifié » afin que la machine soit cohérente et intuitive pour chaque utilisateur.
- La sécurité de la machine est renforcée par un code clé standard ou par la technologie Bluetooth<sup>®</sup> en option.

#### DES MODÈLES SPÉCIALEMENT CONÇUS

- Les machines peuvent être construites pour répondre aux besoins spécifiques des secteurs et des applications : agriculture, construction générale, industrie et déchets, aménagement paysager ou déneigement.
- En matière de manutention, la 907 présente les dispositions spécifiques suivantes :
  - Chargeur à bras télescopique agricole
  - Chargeuse à chaînes pour le traitement des déchets

#### APRÈS-VENTE ET ENTRETIEN

- Une gamme de services ainsi que des adaptations et des mises à niveau d'après-vente sont disponibles pour maintenir votre machine en état de marche et configurée pour votre application.
- Pièces d'entretien disponibles, y compris une gamme d'options en libre-service (SSO) et des kits concessionnaire.
- Technologie intégrée disponible pour réduire les coûts d'entretien.

# Chargeuse sur pneus compacte 907

## Manipulateurs spécifiques adaptés aux besoins

Une gamme complète d'équipements et d'outils de travail en option vous donne la polyvalence nécessaire pour configurer votre chargeuse pour le traitement des déchets et de contribuer au succès de votre activité. Contactez votre concessionnaire Cat pour configurer la vôtre.

### CHARGEUR À BRAS TÉLESCOPIQUE AGRICOLE



Options recommandées pour le chargeur à bras télescopique

- Ventilateur à sens de marche inversé
- Pneus AG
- Phares à diode
- Projecteurs à DEL
- Caméra, avant ou arrière
- Gamme complète d'outils de travail

### TRACTEUR À CHÂÎNES POUR LE TRAITEMENT DES DÉCHETS



\*Recommandé pour les chargeuses à chaînes pour le traitement des déchets.

- Ventilateur à sens de marche inversé
- Protection légère, avant et arrière
- Options de pneu (solide ou pneumatique)
- Projecteurs à DEL
- Caméra, avant ou arrière
- Avis de port de ceinture de sécurité, option de gyrophare vert
- Avertisseur de recul
- Benne preneuse ou matériaux légers

## Spécifications

### Moteur

Modèle de moteur	C2.8 Cat®*	
Vitesse moteur maximale	2 550 tr/min	
Puissance brute maximale		
Régime moteur nominal	2 400 tr/min	
SAE J1995	55,7 kW	74,7 hp
ISO 14396	55,4 kW	74,3 hp
ISO 14396 (unités métriques)	75,3 mhp	
Puissance nette nominale		
Régime moteur nominal	2 400 tr/min	
SAE J1349	54,2 kW	72,7 hp
ISO 9249	53,8 kW	72,1 hp
ISO 9249 (unités métriques)	73,1 mhp	
Couple brut maximal#		
SAE J1995	300 Nm	222 lb-ft
ISO 14396	300 Nm	221 lb-ft
Couple net maximal#		
SAE J1349	296 Nm	218 lb-ft
ISO 9249	295 Nm	217 lb-ft

### Moteur (suite)

Cylindrée	2,8 l	171 in <sup>3</sup>
Alésage	90 mm	3,54 in
Course	110 mm	4,33 in

- La puissance annoncée est testée selon les normes spécifiques en vigueur au moment de la fabrication.
  - La puissance nette annoncée est la puissance disponible au volant.
- \*Deux options d'émission du moteur C2.8 Cat sont disponibles :
- 1) Répond aux normes Tier 4 Final de l'EPA américaine et Stage V de l'Union européenne.
  - 2) Équivalent norme américaine EPA Tier 3, norme européenne Niveau IIIA Spécifications des moteurs Tier 3 : 0,4 ch/0,3 hp de plus en puissance brute (SAE J1995), 0,3 ch/0,2 hp de plus en puissance nette (SAE J1349) et 1 Nm/0,7 lb-ft de plus en couple brut (SAE 1995).
- #Couple brut et net maximal mesuré à 1 600 tr/min.

## Spécifications (suite)

### Godets

Capacité du godet : normal GP	0,80-1,35 m <sup>3</sup>	1,0-1,7 yd <sup>3</sup>
Capacité du godet : tous-travaux	0,75-1,1 m <sup>3</sup>	1,0-1,4 yd <sup>3</sup>
Capacité du godet : matériau léger	1,25-1,55 m <sup>3</sup>	1,6-2,0 yd <sup>3</sup>

- Lors du choix du godet, il convient de bien comprendre la masse volumique du matériau et l'application pour assurer que la stabilité de la machine reste dans les charges limites d'équilibre indiquées pour le modèle et la configuration.
- Les capacités des godets indiquées comprennent une lame de coupe boulonnée (BOCE), conformément à la norme ISO 7546.

### Transmission

Marche avant et marche arrière :

Plage de régimes vitesse extra-lente#	10 km/h	6 mph
Plage de régimes 1*	10 km/h	6 mph
Plage de régimes 2** : vitesse élevée	17 km/h	10,5 mph
Plage de régimes 2** : standard	20 km/h	12 mph
Plage de régimes 3***	40 km/h	25 mph

#La vitesse par défaut indiquée peut être ajustée jusqu'à 19 km/h (12 mph).

\*Mode d'approche lente non disponible sur cette vitesse ou les vitesses supérieures.

\*\*La vitesse maximale dépend du modèle et de la configuration (standard vs. transmission à vitesse élevée).

\*\*\*La marche arrière peut atteindre 30 km/h (19 mph).

### Pneus

Taille standard	405/70 R18 Powerloads*
Autres types :	340/80 R18 XMCL/Bibload
	340/80 R18 TRI 2
	40X14-20 TL, SM/TR
	340/80 R18 Duraforce

- D'autres types de pneus sont disponibles. Contactez le concessionnaire Cat pour tout renseignement complémentaire.
- Avant de choisir un type de pneu, Caterpillar vous conseille de procéder à une étude de toutes les situations d'utilisation avec le fournisseur de pneumatiques.

\*Ce pneu a été utilisé pour toutes les données relatives aux dimensions, à la stabilité et aux performances.

### Contenances

Réservoir de carburant (y compris filtre et conduites)	90 l	24 US gal
Circuit de refroidissement	12 l	3,2 US gal
Carter moteur	8,8 l	2,3 US gal
Essieux : différentiel avant central	8,8 l	2,3 US gal
Essieux : différentiel arrière central	8,8 l	2,3 US gal
Circuit hydraulique (réservoir compris)	67,5 l	17,8 US gal
Réservoir hydraulique	44,6 l	11,8 US gal
Transmission	2,4 l	0,6 US gal

- Aucun liquide d'échappement diesel (DEF) n'est nécessaire sur cette taille de moteur.

### Essieux

Avant	Différentiel à verrouillage fixe (standard) (facultatif)	
Arrière	Différentiel à verrouillage fixe (standard) (facultatif)	

- Oscillation de ±11 degrés via l'attelage entre le châssis avant et arrière.

### Direction

Angle d'articulation de braquage (dans chaque sens de marche)	39°	
Débit maximal de la pompe de direction	46,7 l/min	12,3 US gal/min
Pression de fonctionnement maximale – pompe de direction	23 000 kPa	3 336 psi
Temps de cycle de direction – (de butée gauche à butée droite) : au régime maxi à vide	2,8 secondes	
Nombre de tours de volant – de butée gauche à butée droite	3,25 tours	
ou de butée droite à butée gauche	4,00 tours	

### Cabine

ROPS ISO 3471:2008

FOPS ISO 3449:2005 Niveau II

- Toit et cabine, cadre de protection en cas de retournement (ROPS) disponibles dans le monde entier. Toit non disponible en UE.

### Circuit hydraulique de la chargeuse

Clapet de décharge principal : 1er auxiliaire (3e tranche)	23 500 kPa	3 408 psi
Débit standard*	80 l/min	21 US gal/min
Haut débit*	120 l/min	32 US gal/min
Clapet de décharge principal : 2e auxiliaire (4e tranche)	23 500 kPa	3 408 psi
Débit	45 l/min	12 US gal/min
Temps de cycle hydraulique		
Redressement	2,2 s	
Levage	5,0 secondes	
Vidage	1,6 seconde	
Abaissement libre	2,8 secondes	

\*Débit maximum indiqué, débit réel delta peut être différent de 6% par rapport aux données indiquées. Egalement réglable de 20 à 100 % du débit maximal via l'affichage.

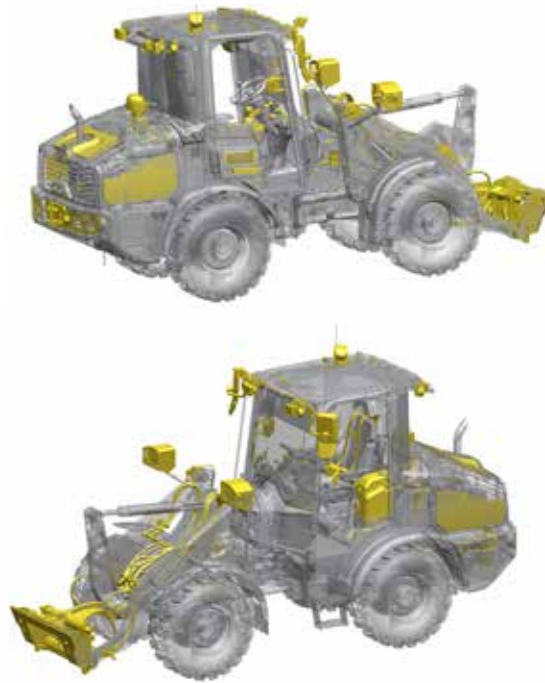
# Chargeuse sur pneus compacte 907

## KITS APRÈS-VENTE, KITS DE RÉPARATION ET KITS DE MODERNISATION D'AMÉLIORATION

Des kits de mise à niveau de la machine et des pièces de rechange sont disponibles pour le montage ultérieur, soit en libre-service, soit par le concessionnaire.

### Kits/améliorations installés par le concessionnaire

- Attaches
- Kits manipulateurs
- Options du clavier
- Ventilateur inversé
- Commande antitangage
- Capteur rotatif et désengagement
- Câblage pour outil de travail
- Kits circuit hydraulique auxiliaire
- Product Link™ Elite
- Aides au démarrage
- Pompe électrique d'amorçage de carburant
- Caméra, avant ou arrière
- Bluetooth® Security



### Kits/améliorations installés par le concessionnaire

- Accessoires pour l'éclairage
- Coffre de rangement ou coffre de rangement réfrigéré
- Boîte à outils
- Ensembles de ceintures de sécurité
- Kits filtres de cabine
- Options du support pour téléphone portable
- Kit radio
- Préfiltre du moteur
- Kit de démarrage par bouton-poussoir
- Ensemble de rétroviseurs
- Kit de préparation pour l'attelage arrière
- Insonorisation moteur

## ÉQUIPEMENTS

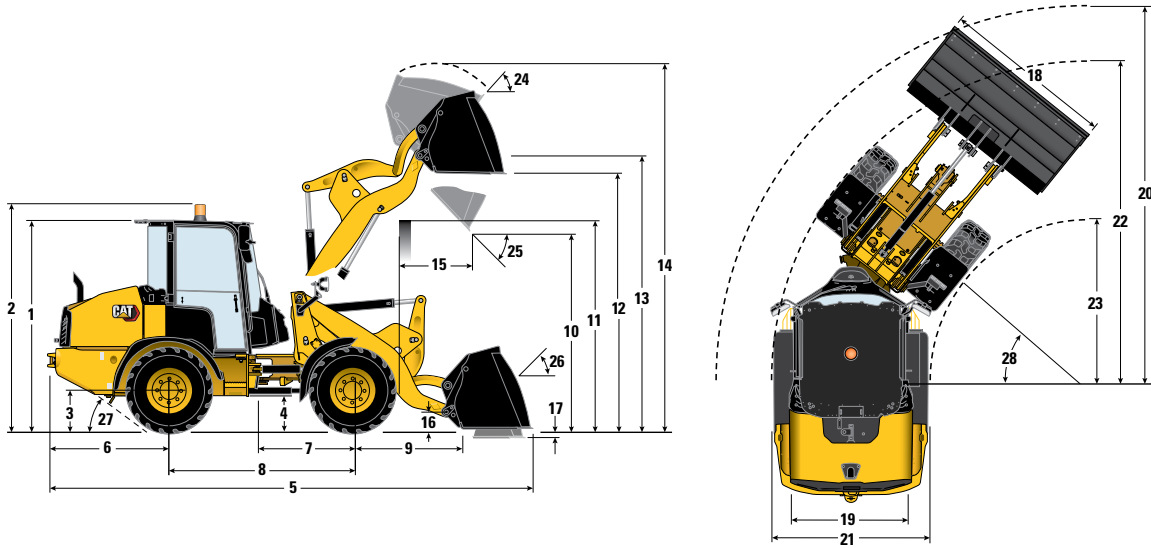
Faites en plus avec votre machine avec les accessoires Cat. Faites votre choix parmi une grande variété d'options et adaptez votre machine à différentes tâches et conditions.

- Vis d'alimentation
- Pincettes à balles
- Lances pour balles
- Lames
- Brosses
- Débroussailleuses
- Godets
- Fraiseuses de chaussée
- Compacteurs
- Dents et chariots de fourche
- Bras de manutention
- Fourches pour pépinière
- Râteaux, aménagement paysager et boîte à outils
- Souffleuses à neige
- Chasse-neige
- Déneigeuses
- Ailerons chasse-neige
- Dessoucheuses
- Rotoculteurs
- Trancheuses
- Scies circulaires





# Chargeuse sur pneus compacte 907



## Dimensions

	Attache à accouplement par axe horizontal (HPL-V)#		Attache pour clavette verticale (SSL)			Attache à accouplement par axe horizontal (HPL-V)#		Attache pour clavette verticale (SSL)	
	mm	ft/in	mm	ft/in		kg	lb	kg	lb
**1 Hauteur : du sol à la cabine	2 567	8'5"	2 566	8'5"	Poids en ordre de marche : godet <sup>^</sup>	5 808	12 804	5 894	12,944
**2 Hauteur : du sol au gyrophare	2 749	9'0"	2 749	9'0"	Charge limite d'équilibre : en ligne droite – ISO 14397-1†	4 503	9 927	3 995	8,807
**3 Hauteur : du sol à l'axe central de l'essieu	455	1'6"	455	1'6"	Charge limite d'équilibre : braquage maximal – ISO 14397-1†	3 875	8 544	3 432	7 566
**4 Hauteur : garde au sol	275	0,11"	275	0,11"	Poids en ordre de marche : tablier et dents <sup>^^</sup>	5 559	12 255	5 647	12 450
*5 Longueur : hors tout	5 366	17'7"	5 525	18'2"	Charge limite d'équilibre : en ligne droite – ISO 14397-1†	3 611	7 961	3 434	7 571
6 Longueur : de l'essieu arrière au pare-chocs	1 391	4'7"	1 391	4'7"	Charge limite d'équilibre : braquage maximal – ISO 14397-1†	3 120	6 878	2 982	6 574
7 Longueur : de l'attelage à l'essieu avant	1 085	3'7"	1 085	3'7"	80 % de pointe : terrain ferme et plat EN474-3††	2 496	5 503	2 386	5 259
8 Longueur : empattement	2 170	7'1"	2 170	7'1"	* Varie en fonction du godet				
9 Longueur : de l'essieu avant à l'avant de l'attache	1 065	3'6"	1 316	4'4"	** Varie en fonction du pneu				
*10. Hauteur de déversement : godet à 45°	2 480	8'2"	2 367	7'9"	<sup>^</sup> HPL-V ou SSL, 1,05 m <sup>3</sup> (1,4 yd <sup>3</sup> ) godet normal GP.				
**11 Hauteur de déversement : hauteur de chargement	2 877	9'5"	2 877	9'5"	<sup>^^</sup> HPL-V ou SSL, chariot de classe II, dents de 1 220 mm (4 ft) (centre de charge de 500 mm [20 in]).				
**12 Hauteur de déversement : godet de niveau	3 012	9'11"	3 003	9'10"	† Conformité totale à la norme ISO 14397-1 (2007), sections 1 à 6 (fourche de 500 mm [20 in] de centre de charge), qui exige une vérification de 2 % entre le calcul et les essais.				
**13 Hauteur : axe du godet	3 226	10'7"	3 226	10'7"	Conformité totale aux normes EN474-3 et SAE J1197.				
**14 Hauteur : hors tout	4 097	13'5"	4 187	13'9"	Poids # HPL-A, les charges limites et nominales se situent à moins de 1 % de HPL-V.				
*15 Portée : godet à 45°	689	2'3"	813	2'8"	Les dimensions indiquées correspondent à une machine configurée avec cabine standard, radiateur, à 20 km/h (12 mph), protections standard, conducteur de 80 kg (176 lb), fluides complets, pneus Goodyear POWERLOAD 405/70 R18 et godet normal GP de 1,05 m <sup>3</sup> (1,4 yd <sup>3</sup> ) avec bord d'attaque boulonné ou tablier porte-fourche de classe II et pointes (la variabilité des fournisseurs de pneus peut avoir un impact de 2 % sur les dimensions).				
16 Hauteur de transport : axe du godet	299	1'0"	321	1'1"					
**17 Profondeur d'excavation	138	0'5"	110	0'4"					
18 Largeur : godet	2 045	6'9"	2 045	6'9"					
19 Largeur : bande de roulement centrale	1 420	4'8"	1 420	4'8"					
20 Rayon de braquage : godet inclus	4 489	14'9"	4 563	15'0"					
21 Largeur : hors pneus	1 708	5'6"	1 708	5'6"					
22 Rayon de braquage : extérieur des pneus	3 901	12'10"	3 901	12'10"					
23 Rayon de braquage : intérieur des pneus	2 052	6'7"	2 052	6'7"					
24 Angle de redressement au levage maximal		56°		51°					
25 Angle de vidage au levage maximal		45°		50°					
26 Angle de redressement pour le transport		51°		46°					
27 Angle de fuite		30°		30°					
28 Angle d'articulation		39°		39°					

# Chargeuse sur pneus compacte 907

## ÉQUIPEMENT STANDARD

### GRUPE MOTOPROPULSEUR

- Conforme aux normes d'émissions Tier 4 Final de l'EPA américaine et Stage V de l'Union européenne
- Moteur C2.8 Cat
  - Filtre à particules diesel (très longue durée)
  - Carburant, diesel, à très faible ou faible teneur en soufre\*
  - Système de transmission hydrostatique, deux rapports, avec fonction approche lente, « shift on the go »
  - Mode du groupe motopropulseur, hydrostatique
- Filtre à air, filtre bi-étagé, avec indicateur audio/visuel sur l'écran dans la cabine
- Essieux, extra-robustes, montés sur le châssis avec réducteurs planétaires externes
- Reniflard à circuit fermé
- Liquide de refroidissement, longue durée, -36 °C (-33 °F)
- Arbre de transmission, étanche à vie, joints universels
- Moteur, coupure de ralenti automatique, mode hibernation
- Huile moteur, robinet de vidange et flexible ECO
- Pompe à carburant, amorçage (manuel) / séparateur d'eau / vidange

### CIRCUIT HYDRAULIQUE

- Huile hydraulique Caterpillar HYDO™ Advanced 10
- Attache/Pointe en prééquipement
- Ventilateur de refroidissement à la demande, à entraînement hydraulique
- Abaissement en cas de panne du moteur, vanne de levage, manuel
- Commandes électrohydrauliques, entièrement proportionnelles
- Contacteur d'arrêt du pilote hydraulique, dans la cabine
- Pompe à cylindrée hydrostatique, réglable en continu
- Distributeur d'équipement, compensation de pression
- Manipulateur, levier unique, molette auxiliaire unique
- Levage et inclinaison multifonction avec position libre du bras de la chargeuse
- Moteur, entraînement unique avec pompes de direction et d'équipement spécifiques

### ÉQUIPEMENT ÉLECTRIQUE

- Alternateur, 100 A, étanche
- Batterie, extra-robuste, 12 V, 90 Ah et 1 000 CCA
- Coupe-batterie
- Panneau de fusibles monté sur cabine
- Feux, arrière stop et clignotants, diodes
- Phares avant, déplacements sur route, halogène
- Entretien (Electronic Technician™)
- Product Link™

### POSTE DE CONDUITE

- Toit/Cabine certifié(e) ROPS et FOPS
  - Prises électriques 12 V, intérieur/extérieur
  - Pédales, surélevées, pied, frein/approche, accélérateur
  - Levier, frein de stationnement
  - Porte-gobelets (2)

- Clip pour radio CB, support pour téléphone
- Gâchette de porte, interne (gauche et droite)
- Crochet, grand, manteau et casque de sécurité
- Tapis de sol, extra-robuste, facile à nettoyer
- Rétroviseurs, (2) externes amovibles, (1) interne
- Poste de conduite sur silentblocs
- Volant de direction, bouton rotatif, klaxon au centre
- Ceinture de sécurité, orange, à enrouleur, 51 mm (2 in)
- Rangement, personnel (tablettes [3], vide-poche de siège)
- Colonne de direction, inclinable et réglable
- Commande multifonctionnelle montée sur la colonne : feux, circulation, essuie-glaces, clignotants à annulation automatique
- Contacteur d'attache rapide, dans la cabine
- Écran, analogique et numérique
  - Jauges (2), huile hydraulique, liquide de refroidissement moteur
  - Numérique avec boutons à effleurement – niveau de carburant, plage de régime, compteur de vitesse, compteur d'heures de service, informations sur l'entretien/la maintenance, réglages des performances et de l'agressivité du circuit hydraulique et de la chaîne cinématique, code de sécurité (plusieurs langues)
- Manipulateur, monté sur le siège, multifonction standard
  - FNR, rouleau auxiliaire, sélection de plage de régime, débit continu, blocage de différentiel, klaxon
  - Accoudoir, rembourré à droite, hauteur verticale à positions multiples
- Siège, réglage manuel de la hauteur, (cabine) tissu avec accoudoir gauche réglable, (toit) vinyle
- Cabine
  - Portes (2), vitre fixe
  - Essuie-glaces, avant et arrière, couverture complète à l'avant
  - Pare-brise, avant monobloc
  - Fenêtre, arrière avec dégivrage
  - Prééquipement radio, haut-parleurs et câblage
  - Purgeur d'air, (4) écran, (7) directionnel
  - Chauffage, commande mécanique
  - Pare-soleil, solide, avant pleine largeur
  - Éclairage intérieur (incandescent)

### AUTRE

- Garde-boue avant et arrière
- Points d'entretien quotidiens faciles d'accès au niveau du sol
- Renfort de sécurité du bras de la chargeuse
- Capotages moteur principaux et latéraux verrouillables
- Bouchon de remplissage de carburant, verrouillable, filtres du chauffage/ventilation/climatisation, cône avant
- Levage de machine/points d'arrimage
- Peinture, apprêt Electro-Coat, finition brillante
- Attelage avec goupille
- Orifices de prélèvement périodique d'échantillons d'huile (S-O-S<sup>SM</sup>), huile moteur et huile hydraulique

## ÉQUIPEMENTS EN OPTION

### GRUPE MOTOPROPULSEUR

- Antigel, liquide de refroidissement longue durée, -50 °C (-58 °F)
- Démarrage à froid, réchauffeur d'eau des chemises, soupape de dérivation
- Fonction de vitesse extra-lente et de verrouillage de l'accélérateur
- Pompe de carburant, amorçage de carburant, manuelle
- Transmission hydrostatique 40 km/h (25 mph), 3 vitesses, « shift on the go », direction auxiliaire et freins assistés
- Mode pédale unique (avec clavier)

### ÉQUIPEMENT ÉLECTRIQUE

- Packs d'éclairage, multiples ; avant, arrière, compartiment moteur (LED ou HAL)
- Appuyer pour démarrer
- Faisceau de câblage pour outil de travail, (3) contacteurs dans la cabine

### CIRCUIT HYDRAULIQUE

- Débit auxiliaire, soupape simple standard (3), soupape simple haut débit (3), soupape double haut débit (4)
- Huile hydraulique Caterpillar Bio HYDO Advanced
- Connexion sous pression et retour au carter
- Commande antitangage ou clapets antiretour de charge\*
- Ventilateur à sens de marche inversé
- Circuit hydraulique auxiliaire à débranchement rapide

### POSTE DE CONDUITE

- Climatation, commande de la température automatique (ATC)
- Portes, fenêtres coulissantes (à gauche et à droite)
- Éclairage intérieur, activé par la porte
- Manipulateur, FNR, rouleau auxiliaire double, blocage de différentiel, klaxon
- Rétroviseurs (2) extérieurs chauffants à réglage électronique, plus miroir parabolique inférieur
- Support pour téléphone, monté sur ressort
- Radio, FM ou diffusion audio numérique
- Plusieurs options de ceinture de sécurité
- Pack siège, Deluxe ou Premium
- Écran secondaire, caméra avant ou arrière
- Options de clavier avec touches à effleurement, 8 ou 16 boutons
- Rangement, coffre de rangement verrouillable ou réfrigéré verrouillable
- Pare-soleil, ajouré à l'arrière
- Ports USB (2), intérieur

### AUTRE

- Attaches, verticale (SSL), horizontale (HPL-V, HPL-A)
- Capteurs rotatifs (amortissement, désengagements, parallèles)

Les informations suivantes s'appliquent à la machine à l'étape de fabrication finale telle que configurée pour la vente dans les régions couvertes dans ce document. Le contenu de cette déclaration n'est valide qu'au moment de sa publication; toutefois, le contenu relatif aux fonctions et caractéristiques de la machine peut être modifié sans préavis. Pour toute information complémentaire, veuillez consulter le guide d'utilisation et d'entretien de la machine.

Pour plus d'informations sur la durabilité en action et notre progression, visitez la page <https://www.caterpillar.com/en/company/sustainability>.

## Moteur

- Le moteur C2.8 Cat® est conforme aux normes sur les émissions Tier 4 Final de l'EPA pour les États-Unis et Stage V pour l'Union européenne.
  - Les moteurs diesel Cat doivent utiliser du carburant ULSD (carburant diesel à très faible teneur en soufre avec 15 ppm de soufre ou moins) ou du ULSD mélangé aux carburants à faible intensité de carbone suivants jusqu'à :
    - ✓ 20 % biodiesel EMAG (ester méthylique d'acide gras)
    - ✓ 100 % diesel renouvelable, huile végétale hydrotraitée et carburants GTL (gaz à liquide)
- Référez-vous aux directives pour une application réussie. Veuillez contacter votre concessionnaire Cat ou référez-vous à la publication spéciale SEBU6250 Caterpillar Machine Fluids Recommendations (Recommandations relatives aux liquides des équipements Caterpillar).

## Circuit de climatisation

- Le système de climatisation de cette machine contient du gaz réfrigérant fluoré à effet de serre R134a (potentiel de réchauffement climatique = 1 430). Le système contient 0,83 kg (1,8 lb) de réfrigérant, avec un équivalent CO<sub>2</sub> de 1 216 tonne métrique (1,34 tonne US).

## Peinture

- Selon les meilleures connaissances existantes, la concentration maximale admise, mesurée en ppm, des métaux lourds suivants dans la peinture est comme suit :
  - Barium < 0,01 %
  - Cadmium < 0,01 %
  - Chrome < 0,01 %
  - Plomb < 0,01 %

## Performances acoustiques

Avec les ventilateurs de refroidissement tournant à vitesse maximale :

Niveau de pression acoustique pour le conducteur (ISO 6396:2008) – 71 dB(A)\*

Niveau de puissance acoustique (ISO 6395:2008) – 101 dB(A)\*\*

Niveau de pression acoustique (SAE J88:2013) – 99 dB (A)\*\*

\*Les mesures ont été effectuées avec des portes et des vitres de cabine fermées, correctement installées et entretenues.

\*\*Niveau de puissance acoustique indiqué sur la plaque dans les configurations du marché européen (marquage CE) et du marché britannique (marquage UK), mesuré conformément aux méthodes et aux conditions d'essai spécifiées dans la Directive 2000/14/CE et le règlement britannique sur le bruit 2001 n° 1701.

## Huiles et fluides

- L'usine Caterpillar effectue un remplissage de liquides de refroidissement à base d'éthylène glycol. L'antigel/Le liquide de refroidissement pour moteur diesel Cat (DEAC) et le liquide de refroidissement longue durée Cat (ELC) peuvent être recyclés. Pour de plus amples informations, veuillez consulter votre concessionnaire Cat.
- Cat Bio HYDO Advanced est une huile hydraulique biodégradable approuvée par le label écologique de l'UE.
- La présence d'autres liquides est probable; consultez le Guide d'utilisation et d'entretien ou le Guide de montage et d'application pour connaître tous les liquides conseillés et les intervalles d'entretien requis.

## Caractéristiques et technologie

- Les caractéristiques et la technologie suivantes peuvent contribuer aux économies de carburant et/ou à la réduction du carbone. Les caractéristiques peuvent varier. Pour de plus amples informations, veuillez consulter votre concessionnaire Cat.
  - Mode d'Hibernation du moteur au ralenti
  - Coupure de ralenti du moteur
  - Circuit électrohydraulique avancé
  - CVC performant
  - Ventilateur moteur à vitesse variable
  - Stratégie de régénération post-traitement au ralenti
  - Transmission hydrostatique
  - Transmission « Shift On the Go »
  - Mises à jour flash à distance et Dépistage des pannes à distance
  - Durabilité structurelle conçue pour une longue durée de vie

## Recyclage

- Les matériaux intégrés aux machines sont classifiés comme suit avec un pourcentage pondéral approximatif. En raison des variations de configurations produit, les valeurs suivantes du tableau peuvent varier.

Type de matériau	Pourcentage pondéral
Acier	60,35 %
Fer	16,88 %
Métal non ferreux	3,48 %
Métal mixte	1,05 %
Métal mixte et non métal	0,91 %
Plastique	2,24 %
Caoutchouc	4,25 %
Mixte non métallique	0,04 %
Fluide	3,35 %
Autre	3,72 %
Non classifié	3,71 %
Total	100,00 %

- Une machine avec un taux de recyclabilité plus élevé garantira un usage plus efficace des ressources naturelles précieuses et elle renforcera la valeur de fin de vie du produit. Selon la norme ISO 16714 (Engins de terrassement – Recyclabilité et récupérabilité – Terminologie et méthode de calcul), le taux de recyclabilité est défini comme le pourcentage en masse (fraction de masse en pourcentage) de la nouvelle machine potentiellement capable d'être recyclée, réutilisée, ou les deux.

Toutes les pièces de la nomenclature sont d'abord évaluées par type de composant d'après une liste des composants définie par la norme ISO 16714 et les normes japonaises CEMA (Construction Equipment Manufacturers Association). Les pièces restantes sont ensuite évaluées pour leur recyclabilité en fonction du type de matériau.

En raison des variations de configurations produit, la valeur suivante du tableau peut varier.

Recyclabilité – 93 %

# Chargeuse sur pneus compacte 907

---

Pour plus d'informations sur les produits Cat, les services proposés par les concessionnaires et les solutions par secteur d'activité, veuillez consulter le site [www.cat.com](http://www.cat.com)

© 2024 Caterpillar  
Tous droits réservés

Documents et spécifications susceptibles de modifications sans préavis. Les machines représentées sur les photos peuvent comporter des équipements supplémentaires. Pour connaître les options disponibles, veuillez vous adresser à votre concessionnaire Cat.

CAT, CATERPILLAR, LET'S DO THE WORK, leurs logos respectifs, la couleur « Caterpillar Corporate Yellow », les habillages commerciaux « Power Edge » et « Modern Hex » Cat, ainsi que l'identité visuelle de l'entreprise et des produits qui figurent dans le présent document, sont des marques déposées de Caterpillar qui ne peuvent pas être utilisées sans autorisation.

AFHQ8413-03 (06-2024)  
Remplace AFHQ8413-02  
Numéro de version : 14A  
(Global excluding Japan)

