



Cat[®] 906

COMPACTE WIELLADER

KENMERKEN:

VOOR SUCCES GECONFIGUREERD

- Cat[®] wielladers stellen de norm voor productiviteit, brandstofzuinigheid en comfort voor de machinist. De Cat 906 compacte wiellader heeft een C2.8-motor met hoog koppel die in combinatie met een intelligente hystat-aandrijflijn voor een uitzonderlijk laag brandstofverbruik zorgt. voldoen onze motoren aan de U.S. EPA Tier 4 Final en Euro-V emissienormen met een schone emissiemodule die is ontworpen om zichzelf te beheren, zodat u zich kunt concentreren op de taak die u moet uitvoeren, of een emissie die gelijkwaardig is aan U.S. EPA Tier 3 en Euro-III.

GENIET DE HELE DAG VAN COMFORT

- De geheel nieuwe cabine is ruim, stil en comfortabel met 360° zicht rondom om u de hele dag productief te houden. Op de stoel gemonteerde bedieningselementen omvatten een multifunctionele joystick voor hef- en kantelfuncties met een geïntegreerd, met de duim te bedienen toerentalbereik, schakelaar voor vooruit/neutral/achteruit (FNR), differentiële blokkering met trekker en constante stroom. Optionele joystick met vierde functie ook verkrijgbaar.
- Digitaal display met soft touch-knoppen voor aangepaste instellingen om het stangenstelsel en de aandrijflijn gemakkelijk te bedienen, voor nog meer comfort en veiligheid voor de machinist.

KRACHTIG EN EFFICIËNT

- De Cat[®] C2.8-motor werkt schoner en stiller en levert toch superieure prestaties en duurzaamheid door een ontwerp dat een hoog koppel levert bij lage toerentallen. Het exclusieve intelligente vermogensbeheersysteem van Caterpillar bewaakt de invoer van de machinist en het beschikbare vermogen om de machine met maximale efficiëntie te laten werken.
- De "Shift on the go"-vergrendelingsdifferentiële en hydrostatische transmissie zorgen voor een soepele en krachtige werking en verhogen de efficiëntie van de machinecycli. Single Pedal-modus via het display maakt een bediening via het rechter pedaal mogelijk, waardoor de machinist het toerental van het uitrustingsstuk nog beter kan afstemmen op de rijnsnelheid dan via de kruipregeling en kruippedaal.

GEMAKKELIJK WERKEN

- Alles-in-één joystick om de ogen op het werk te houden en tegelijkertijd de bediening van hydromechanische uitrustingsstukken te maximaliseren met een geavanceerd elektrohydraulisch systeem met drukcompensatie. Geoptimaliseerd Z-stangenstelsel voor geweldige prestaties en veelzijdigheid met laadbakken die nu het DNA van de grotere Cat laders hebben, zoals gebogen zijplaten en een platte koppelbuis voor parallelle referentie naar de snijkant.

PERSONALISEER UW BELEVING

- Wees één met uw machine door de bedieningselementen aan te passen. De machinist kan het reactievermogen van de machine met een druk op de knop aanpassen aan het uitrustingsstuk of de toepassing. Eenmaal aangepast kunnen de instellingen worden vergrendeld met de "vereenvoudigde modus", zodat de machine consistent en intuïtief is voor elke gebruiker.
- De beveiliging van de machine wordt verbeterd met een standaard sleutelcode of optionele Bluetooth[®]-technologie.

SPECIAAL GEBOUWDE SPECIALE MODELLEN

- Machines kunnen worden gebouwd om te voldoen aan de specifieke behoeften van de sector en de toepassing: landbouw, algemene bouw, industrie en afval, landschapsverzorging of sneeuwruimen.
- De 906 beschikt over de volgende specifieke verwerkingsinrichtingen:
 - Ag-handler
 - Afvalverwerking

AFTERMARKET EN DIENSTVERLENING

- Diverse diensten en aftermarket retrofits en upgrades zijn beschikbaar om uw machine in bedrijf te houden en te configureren voor uw toepassing.
- Service- en onderhoudsonderdelen zijn beschikbaar, inclusief een reeks zelfbedieningsopties (SSO) en door de dealer te installeren kits.
- Geïntegreerde technologie beschikbaar om de servicekosten en het onderhoud te beperken.

Compacte wiellader 906

Doelgerichte specifieke behandelaars

Een volledig assortiment optionele uitrusting en uitrustingsstukken biedt u de veelzijdigheid om een wiellader in verreikerpakket te configureren om succesvol te zijn in uw bedrijf. Neem contact op met Caterpillar om de uwe te configureren.

AG-HANDLER



Aanbevolen opties voor een AG-Handler:

- Omkeerbare ventilator
- AG-banden
- LED-weglichten
- LED-werkverlichting
- Camera, vooraan of achteraan
- Volledig assortiment uitrustingsstukken

AFVALVERWERKING



Aanbevolen voor versie voor vuilstorten.

- Omkeerbare ventilator
- Lichtbescherming, vooraan en achteraan
- Bandenopties (massief of luchtbanden)
- LED-werkverlichting
- Camera, vooraan of achteraan
- Veiligheidsgordelmelding, optie groen bakken
- Achteruitrijalarm
- Grijperbakken voor licht materiaal

Specificaties

Motor

Motortype	Cat® C2.8*		
Maximaal motortoerental	2550 tpm		
Maximaal brutovermogen			
Nominaal motortoerental	2400 tpm		
SAE J1995	55.7 kW	74.7 hp	
ISO 14396	55.4 kW	74.3 hp	
ISO 14396 (metrisch)	75.3 mhp		
Nominaal nettovermogen			
Nominaal motortoerental	2400 tpm		
SAE J1349	54.2 kW	72.7 hp	
ISO 9249	53.8 kW	72.1 hp	
ISO 9249 (metrisch)	73.1 mhp		
Maximaal brutokoppel#			
SAE J1995	300 Nm	222 lb-ft	
ISO 14396	300 Nm	221 lb-ft	
Maximaal nettokoppel#			
SAE J1349	296 N-m	218 lb-ft	
ISO 9249	295 N-m	217 lb-ft	

Motor (vervolg)

Cilinderinhoud	2,8 L	171 in ³
Boring	90 mm	3.54 in
Slag	110 mm	4.33 in

- Het opgegeven vermogen wordt getest volgens de gespecificeerde norm die van kracht was op het moment van productie.
- Het opgegeven nettovermogen is het beschikbare vermogen aan het vliegwiel.

*Er zijn twee Cat C2.8-motoremissieopties beschikbaar:

- 1) Voldoet aan U.S. EPA Tier 4 Final, Euro-V.
- 2) Equivalent aan Amerikaanse Tier 3 en Euro-III. Motorspecificaties voor Tier 3 zijn 0,3 kW/0,4 hp meer brutovermogen (SAE J1995), 0,2 kW/0,3 hp hoger nettovermogen (SAE J1349) en 1 N-m/0,7 lb-ft hoger brutokoppel (SAE J1995).

#Maximum bruto- en nettokoppel gemeten bij 1600 tpm.

Specificaties (vervolg)

Laadbakken

Inhoud laadbak – universeel	0.80-1.35 m ³	1.0-1.7 yd ³
Inhoud laadbak – universeel	0.75-1.1 m ³	1.0-1.7 yd ³
Inhoud laadbak – licht materiaal	1.25-1.55 m ³	1.6-2.0 yd ³

- De keuze van bak moet worden gemaakt met inzicht in de materiaaldichtheid en toepassing om het behoud van de stabiliteit van de machine te garanderen binnen de kantelmomenten die zijn vermeld per model en configuratie.
- De vermelde laadbakcapaciteiten zijn inclusief opschroefbare snijkant (BOCE), overeenkomstig ISO 7546.

Transmissie

Vooruit en achteruit:

Snelheidsbereik – Kruipfunctie#	10 km/h	6 mph
Toerentalbereik 1*	10 km/h	6 mph
Snelheidsbereik 2** – Hoge snelheid	17 km/h	10.5 mph
Snelheidsbereik 2** – Standaard	20 km/h	12 mph
Snelheidsbereik 3***	40 km/h	25 mph

#fabrieksinstelling getoond, kan worden aangepast aan elke snelheid tot 19 km/h (12 mph).

*Kruipfunctie niet beschikbaar in deze of hogere versnelling.

**Maximalsnelheid afhankelijk van model en configuratie (standaard vs. hoge snelheidsoverdracht).

***Achteruit is 30 km/h (19 mph).

Banden

Standaardmaat	
Andere keuzemogelijkheden:	405/70 R18 Powerloads* 340/80 R18 XMCL/Bibload 340/80 R18 TRI 2 40x14-20 TL, SM/TR 340/80 R18 Duraforce

- Er zijn nog andere keuzemogelijkheden voor banden. Vraag uw Cat dealer naar de mogelijkheden.
- Caterpillar adviseert u een bandenleverancier te raadplegen om alle omstandigheden door te spreken voordat u een band uitkiest.

*Deze band is gebruikt voor alle gegevens over afmetingen, stabiliteit en prestaties.

Inhouden

Brandstoftank (inclusief filter en leidingen)	70 L	18.5 gal
Koelsysteem	12 L	3.2 gal
Motorcarter	8.8 L	2.3 gal
Assen - differentieel middenvoor	8.8 L	2.3 gal
Assen - differentieel middenachter	8.8 L	2.3 gal
Hydraulisch systeem (inclusief tank)	67.5 L	17.8 gal
Hydrauliekolietank	44.6 L	11.8 gal
Transmissie	2.4 L	0.6 gal

- Geen dieseluitlaatvloeistof (DEF) nodig op dit formaat motor.

Assen

Voor	Vast (standaard)	sperdifferentieel (optioneel)
Achter	Vast (standaard)	sperdifferentieel (optioneel)

- Oscillatie van ±11 graden via koppeling tussen voor- en achterframe.

Stuursysteem

Stuurknikhoeek (elke richting)	39°	
Maximale opbrengst – stuurpomp	46.7 L/min	12.3 gal/min
Maximale werkdruk – stuurpomp	23000 kPa	3336 psi
Cyclustijden van stuursysteem - (volledig links naar volledig rechts) - bij hoog stationair	2.8 s	
Aantal slagen van stuur - volledig links naar volledig rechts	3.25 slagen	
of volledig rechts naar volledig links	4.00 slagen	

Cabine

ROPS ISO 3471:2008

FOPS ISO 3449:2005 Niveau II

- Overkapping en cabine, Rollover Protective Structures (ROPS) zijn wereldwijd verkrijgbaar. Overkapping niet verkrijgbaar in de (EU).

Hydraulisch systeem van lader

Hoofdontlastklep - 1e extra (3e stroom)	23500 kPa	3408 psi
Standaardopbrengst*	80 l/min	21 gal/min
Hoge capaciteit*	120 l/min	32 gal/min
Hoofdontlastklep - 2e extra (4e stroom)	23500 kPa	3408 psi
Opbrengst	45 l/min	12 gal/min
Hydraulische cyclustijd		
Terugkantelen	2.2 seconden	
Heffen	5.0 seconden	
Storten	1.6 seconden	
Omlaag zwenken	2.8 seconden	

*Maximale stroom vermeld, werkelijke stroomdelta kan 6% afwijken van de getoonde gegevens. *Via display instelbaar van 20% tot 100% van de maximale stroom door het display.

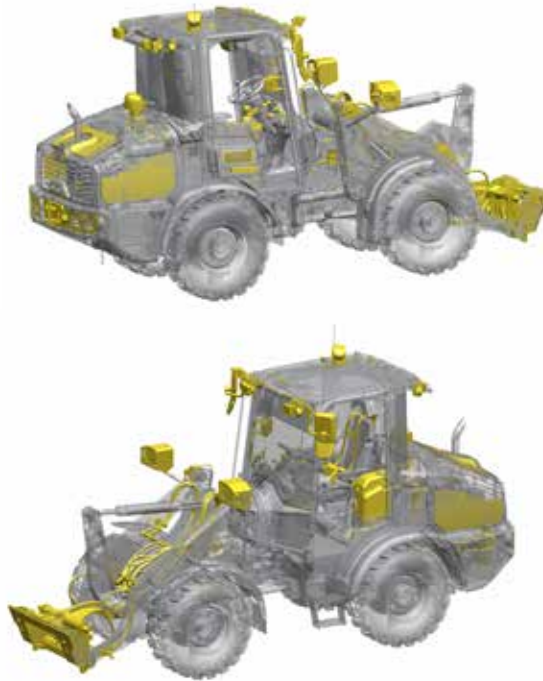
Compacte wiellader 906

AFTERMARKET, RETROFIT en UPGRADE KITS

Er zijn machine-upgrades en aftermarket-kits beschikbaar voor montage achteraf, hetzij als een zelfbedieningsoptie, hetzij door de dealer geïnstalleerd.

Door dealer geïnstalleerde kits/ upgrades

- Koppelingen
- Joysticks-kits
- Toetsenbordopties
- Omkeerbare ventilator
- Rijregeling
- Draaisensor en blokkeringen
- Harnas voor uitrustingsstuk
- Extra hydraulische kits
- Product Link™ Elite
- Starthulpmiddelen
- Elektrische brandstofopvoerpomp
- Camera (vooraan of achteraan)
- Bluetooth® veiligheid



Zelfbediening of door dealer geïnstalleerde kits/upgrades

- Verlichtingspakketten
- Opslagbox of koelbox
- Gereedschapskist
- Pakketten voor veiligheidsgordels
- Kits voor cabinefilters
- Opties voor mobiele telefoonhouders
- Radiokit
- Motor Voorreiniger
- Druk op de startkit
- Spiegelpakket
- Montagekit voor achteraan
- Geluidsisolatie voor motor

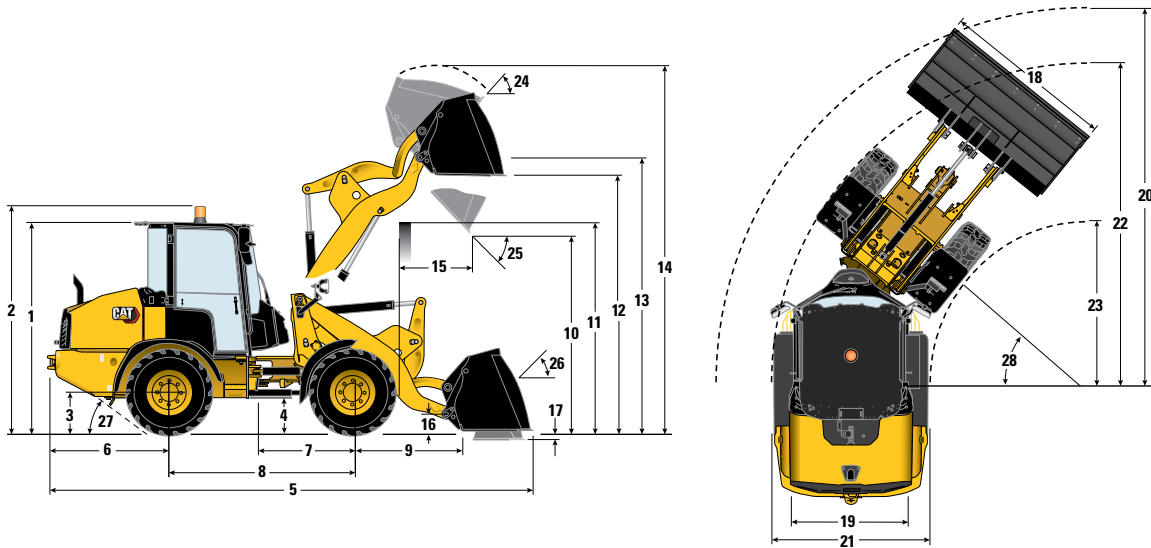
UITRUSTINGSSTUKKEN

Haal meer uit uw machine met Cat-uitrustingsstukken. Kies uit een groot aantal opties en stem uw machine af op verschillende taken en omstandigheden.

- Grondboren
- Balengrijpers
- Balensperen
- Bladen
- Veegmachines
- Bosfrezen
- Laadbakken
- Asfaltfrezen
- Verdichters
- Vorktanden en dragers
- Materiaaloverslagarm
- Vorken voor kwekerijen
- Harken, landschap en stroomkast
- Sneeuwblazers
- Sneeuwploegen
- Sneeuwschuiven
- Sneeuwschuivers
- Boomstronkfrezen
- Frezen
- Sleuventrekkers
- Freesbladen



Compacte wiellader 906



Afmetingen

	Horizontale penvergrendeling, koppeling (HPL-V)#		Verticale pen, koppeling (SSL)	
	mm	ft/inch	mm	ft/inch
**1 Hoogte: maaiveld tot cabine	2443	8'0"	2443	8'0"
**2 Hoogte: maaiveld tot zwaailamp	2626	8'7"	2626	8'7"
**3 Hoogte: maaiveld tot midden van assen	455	1'6"	455	1'6"
**4 Hoogte: bodenvrijheid	275	0'11"	275	0'11"
*5 lengte: totaal	5369	17'7"	5527	18'2"
6 lengte: achteras tot bumper	1391	4'7"	1391	4'7"
7 lengte: koppeling tot vooras	1085	3'7"	1085	3'7"
8 lengte: wielbasis	2170	7'1"	2170	7'1"
9 Lengte: Vooras tot voorkant koppeling	1065	3'6"	1316	4'4"
*10 Vrije storthoogte: laadbak op 45°	2485	8'2"	2366	7'9"
**11 Vrije ruimte: lading over hoogte	2877	9'5"	2877	9'5"
**12 Bodenvrijheid: laadbak op maaiveld	3012	9'11"	3003	9'10"
**13 Hoogte: laadbakpen	3226	10'7"	3226	10'7"
**14 Hoogte: totaal	4097	13'5"	4187	13'9"
*15 Reikwijdte: laadbak op 45°	700	2'4"	814	2'8"
16 Transporthoogte: laadbakpen	296	1'0"	320	1'1"
**17 Graafdiepte	138	0'5"	110	0'4"
18 Breedte: laadbak	1890	6'2"	1890	6'2"
19 Breedte - hartlijn van spoor	1420	4'8"	1420	4'8"
20 Draaistraal: over laadbak	4327	14'2"	4478	14'8"
21 Breedte: over banden	1708	5'6"	1708	5'6"
22 Draaistraal - buitenkant van banden	3901	12'10"	3901	12'10"
23 Draaistraal: binnenkant van banden	2052	6'7"	2052	6'7"
24 Kantelhoek in hoogste stand	56°		51°	
25 Storthoek in hoogste stand	45°		50°	
26 Kantelhoek in transportstand	51°		46°	
27 Vertrekhoek	30°		30°	
28 Knikhoek	39°		39°	

	Horizontale penvergrendeling, koppeling (HPL-V)#		Verticale pen, koppeling (SSL)	
	kg	lb	kg	lb
Bedrijfsgegewicht: laadbak [^]	5746	12667	5851	12898
Kantelmoment – recht	4497	9914	3977	8767
Kantelmoment – volledig geknikt – ISO 14397-1†	3871	8534	3415	7529

Bedrijfsgegewicht: Wagen en tanden ^{^^}	5568	12275	5656	12469
Kantelmoment – recht	3584	7901	3408	7513
Kantelmoment – volledig geknikt – ISO 14397-1†	3095	6823	2958	6521
80% van het volledig knikken van de tip: Stevig en vlak EN474-3††	2476	5459	2366	5217

* Afhankelijk van laadbak

** Afhankelijk van banden

[^] HPL-V or SSL, 0,95 m³ (1,2 yd³) universele laadbak.

^{^^} HPL-V of SSL, klasse III vorkenbord, 1220 mm (4 ft) tanden (500 mm [20 in] belastingscentrum).

† Volledige overeenstemming met ISO 14397-1 (2007) Secties 1 tot en met 6 (vork 500 mm [20 in] lastzwaartepuntnr), die 2% verificatie tussen berekening en test vereist.

†† Volledig in overeenstemming met EN474-3 and SAE J1197.

HPL-A gewicht, kantelbelasting en nominale belasting liggen binnen 1% van de HPL-V.

Genoemde afmetingen gelden voor een machine met een standaard cabine, verwarming, 20 km/h (12 mph), standaard bescherming, machinist van 80 kg (176 lb), alle vloeistoffen, Goodyear POWERLOAD® 405/70 R18 banden en 0,95 m³ (1.2 yd³) universele laadbak met aanboutbaar mes of een klasse II vorkenbork en tanden (bij andere bandenmerken kunnen afmetingen 2% afwijken).

STANDAARDUITRUSTING

AANDRIJFLIJN

- Voldoet aan de emissienorm, twee opties*
 - U.S. EPA Tier 4 Final en Euro-V
 - Gelijktijdig aan U.S. EPA Tier 3 en Euro-III A emissienorm[^]
- Cat C2.8-motor
 - Roetfilter (geschikt voor hele levensduur)# of uitlaatdemper*
 - Brandstof, diesel, ultra laag of laag zwavelgehalte*
 - Hydrostatische transmissie, twee snelheden, met kruipfunctie, "shift on the go"
 - Aandrijflijnmodus, hystat
- Luchtreiniger, tweetraps filter, met audio/visuele indicator op het display in de cabine
- Assen, zwaar uitgevoerd, frame gemonteerd met buitenboord planetaire reductie
- Ontluchter in gesloten circuit
- Koelvloeistof, Extended Life, -36° C (-33° F)
- Aandrijf-as, levenslang afgedicht, cardankoppelingen
- Motor, automatische stationaire uitschakeling, slaapstand
- Motorolie, ECO aftapkraan en slang
- Brandstofpomp, aanzuiging (handmatig)/waterafscheider/afvoer

HYDRAULIEK

- Caterpillar HYDO™ Advanced 10 hydraulische olie
- Voorbereid voor koppeling met/directe montage op uitrustingsstuk
- Thermisch geregelde koelventilator, hydraulisch aangedreven
- Dode motor lager, hefklep, handmatig
- Elektrohydraulische, volledig proportionele bedieningselementen
- Hydraulische, servogestuurde deactiveringsschakelaar, in cabine
- Hystat plunjerpomp, traploos regelbaar
- Uitrustingsstukventiel, drukgecompenseerd
- Joystick, enkele hendel, enkele hulprol
- Multifunctioneel heffen en kantelen met zweeffunctie voor laderarm
- Motor, enkelvoudige aandrijving met speciale werktuig- en stuurpompen

ELEKTRISCH

- Dynamo, 100 A, afgedicht
- Accu, zware uitvoering, 12 V, 90 Ah en 1000 CCA
- Accuschakelaar
- In cabine gemonteerd zekeringenpaneel
- Lampen, rem en richtingaanwijzer achter, LED
- Lampen, rijden op de weg, voorzijde halogeen
- Service (Electronic Technician™)
- Product Link™

WERKOMGEVING MACHINIST

- Gecertificeerde ROPS/FOPS-kap/-cabine
 - 12 V stopcontacten, binnen/buiten
 - Pedalen, verhoogd, voet, rem/kruipen, gas
 - Hendel, parkeerrem

*Afhankelijk van regionale voorschriften.

#Hoger gereguleerde landen.

[^]Lager gereguleerde landen.

- Bekerhouders (2)
- CB radio clip, telefoonhouder
- Deuropener, intern (links en rechts)
- Haak, groot, jas en helm
- Vloermat, zware uitvoering, gemakkelijk te reinigen
- Spiegels, (2) buiten omklapbaar, (1) binnen
- Cabine op isolatiesteunen
- Stuurwiel, draaiknop, claxon in het midden
- Veiligheidsgordel, oranje, oprolbaar, 51 mm (2 in)
- Opbergruimte, persoonlijk (bakjes [3], stoeltas)
- Stuurkolom, kantelbaar
- In kolom gemonteerde multifunctionele bediening: verlichting, rijden, ruitenwissers, automatische richtingaanwijzers
- Snelkoppelingsschakelaar, in cabine
- Display, analoog en digitaal
 - Meters (2), hydraulische olie, motorkoelvloeistof
 - Digitaal met soft touch toetsen - brandstofniveau, toerentalbereik, snelheidsmeter, bedrijfsurenteller, service/onderhoudsinformatie, instellingen voor hydraulische en aandrijflijnprestaties en agressiviteit, veiligheidspascode (meerdere talen)
- Joystick, op de stoel gemonteerd, standaard multifunctioneel
 - FNR, enkele hulprol, rijnsnelheidsselectie, continue stroom, differentieelvergrendeling, claxon
 - Armsteun, met kussen rechts, meerdere posities, verticale hoogte
- Stoel, handmatig in hoogte verstelbaar, (cabine) stof met verstelbare linker armluning, (overkapping) vinyl
- Cabine
 - Deuren (2), vast glas
 - Ruitenwissers, voor en achter, volledige voorruit
 - Voorruit, uit één stuk
 - Raam, verwarmd achter
 - Radio voorbereid, luidsprekers en bedrading
 - Luchtroosters, (4) scherm, (7) richtbaar
 - Verwarming, mechanisch geregelde unit
 - Zonneklep, vast, vooraan over de hele breedte
 - Binnenverlichting (gloeilamp)

OVERIGE

- Spatborden, voor en achter
- Gemakkelijk toegankelijke dagelijkse servicepunten op maaiveldhoogte
- Veiligheidsbeugel voor de laderarm
- Afsluitbare hoofd- en zijmotorkappen
- Afsluitbaar, brandstofdop, HVAC-filters, neuskegel
- Hijs- en bevestigingspunten van de machine
- Verf, galvanische primer, glanzende toplaag
- Trekrichting en sleppen voor berging
- Poorten voor Scheduled Oil Sampling (S-O-SSM), motorolie en hydrauliekolie

OPTIONELE UITRUSTING

AANDRIJFLIJN

- Antivries, Extended Life-koelvloeistof -50 °C (-58 °F)
- Koude start - watermantelverwarmer, bypassklep
- Kruip- en gasvergrendelingsfunctie
- Brandstofpomp, ontluchting, handmatig#/elektrisch*
- Hydrostatische transmissie, 3 versnellingen, "shift on the go", secundaire besturing en bekrachtigde remmen
- Single Pedal-modus (inclusief toetsenbord)

ELEKTRISCH

- Verlichtingspakketten, meerdere; voor, achter, motorruimte (LED of HAL)
- Druk om te starten
- Draadboom voor uitrustingsstuk, (3) schakelaars in cabine

HYDRAULIEK

- Hulpstroom, enkele standaard (3) klep, enkele hoge stroom (3) klep, dubbele hoge stroom (4) klep
- Caterpillar Bio HYDO Advanced hydrauliekolie
- Onder druk aansluiten en carter aftappen
- Rijregeling of terugslagkleppen*
- Omkeerbare ventilator
- Snel los te koppelen hulphydrauliek

CABINE

- Airconditioning, met automatische temperatuurregeling (ATC)
- Deuren, schuiframen (links en rechts)
- FNR, dubbele hulprol, continue stroom, differentieelvergrendeling, claxon
- Binnenverlichting, door deur geactiveerd
- Joystick, op de stoel gemonteerd, multifunctioneel
- Spiegels (2) elektronisch verstelbaar, extern verwarmd, plus onderste parabolische spiegel
- Telefoonhouder, veerbelast
- Radio, FM of digitale audio-uitzending
- Veiligheidsgordelopties, meerdere
- Stoelpakketten; deluxe of premium
- Secundair display, voor- of achteruitkijkcamera
- Optie voor soft touch toetsenbord, 8 of 16 toetsen
- Opslag, afsluitbare doos of afsluitbare koelbox
- Zonneklep, achterzijde geperforeerd
- USB-poorten (2), interieur

OVERIGE

- Koppelingen, verticaal (SSL), horizontaal (HPL-V, HPL-A)
- Draaisensoren (demping, blokkering, parallel)

De volgende informatie is van toepassing op de machine ten tijde van de uiteindelijke fabricage zoals geconfigureerd voor verkoop in de regio's waarop dit document betrekking heeft. De inhoud van deze verklaring is geldig vanaf de datum van afgifte; de inhoud met betrekking tot de kenmerken en specificaties van de machine kan echter zonder voorafgaande kennisgeving worden gewijzigd. Voor meer informatie raadpleegt u de bedienings- en onderhoudshandleiding van de machine.

Voor meer informatie over duurzaamheid in actie en onze vorderingen, zie <https://www.caterpillar.com/en/company/sustainability>.

Motor

- De Cat® C2.8 motor voldoet aan de U.S. EPA Tier 4 Final en Euro-V emissienormen.
 - Cat dieselmotoren moeten ULSD gebruiken (brandstof met ultralaag zwavelgehalte van 15 ppm zwavel of minder) dan wel ULSD gemengd met de volgende brandstoffen met een lager koolstofgehalte in verhoudingen van:
 - ✓ 20% biodiesel FAME (vetzuurmethylester)
 - ✓ 100% hernieuwbare diesel, HVO (gehydrogeneerde plantaardige olie) en GTL (gas-to-liquid) brandstoffen
- Raadpleeg de richtlijnen voor succesvolle toepassing. Neem contact op met uw Cat dealer of raadpleeg de "Caterpillar Machine Fluids Recommendations" (SEBU6250) voor meer informatie.

Airconditioningsysteem

- Het airconditioningsysteem van deze machine bevat het gefluoreerde broeikasgas R134a als koelmiddel (aardopwarmingsvermogen = 1430). Het systeem bevat 0,81 kg (1,8 lb) koelmiddel dat een CO₂-equivalent heeft van 1,216 metrische ton (1,34 ton).

Lak

- Op basis van de beste beschikbare kennis is de maximaal toelaatbare concentratie, gemeten in delen per miljoen (ppm), van de volgende zware metalen in verf:
 - Barium <0,01%
 - Cadmium <0,01%
 - Chroom <0,01%
 - Lood <0,01%

Geluidsniveaus

Met koelventilatoroerental op maximale waarde:

Geluidsdrukniveau bij de machinist (ISO 6396:2008) – 71 dB(A)*

Geluidsvermogensniveau buiten de cabine (ISO 6395:2008) – 101 dB(A)**

Geluidsdrukniveau buiten de cabine (SAE J88:2013) – 99 dB(A)**

*De metingen zijn uitgevoerd met correct geïnstalleerde en onderhouden, gesloten cabinedeuren en -ramen.

**Het opgegeven geluidsvermogensniveau voor de configuraties met CE- en UK-markering voldoet aan de testprocedure en voorwaarden die zijn gespecificeerd in 2000/14/EC en UK Noise Regulation 2001 No. 1701.

Oliën en vloeistoffen

- De Caterpillar fabriek vult met ethyleenglycol koelvloeistoffen. Cat antivries/koelvloeistof voor dieselmotoren (DEAC) en Cat Extended life koelvloeistof (EIC) kunnen worden gerecycled. Raadpleeg uw Cat dealer voor meer informatie.
- Cat BIO HYDO Advanced is een biologisch afbreekbare hydrauliekolie met EU-milieukeurmerk.
- Waarschijnlijk zijn er ook nog andere vloeistoffen aanwezig; raadpleeg de Bedienings- en onderhoudshandleiding of de Gids voor toepassingen en installatie voor alle aanbevelingen voor vloeistoffen en onderhoudsintervallen.

Functies en technologie

- De volgende functies en technologieën kunnen bijdragen aan brandstofbesparing en/of koolstofreductie. Functies kunnen verschillen. Raadpleeg uw Cat dealer voor bijzonderheden.
 - Motoruitschakeling bij overwintering
 - Motoruitschakeling bij stationair draaien
 - Geavanceerde elektrohydrauliek
 - Efficiënte HVAC
 - Op koelvraag reagerende ventilator voor motor
 - Regeneratiestrategie voor laag stationair toerental bij nabehandeling
 - Hydrostatische transmissie
 - "Shift on the go"-transmissie
 - Software-updates en opsporen van storingen op afstand
 - Langdurige constructieve duurzaamheid

Recycling

- De in de machines gebruikte materialen zijn geclassificeerd zoals hieronder met daarbij het gewichtspercentage bij benadering. Vanwege variaties in productconfiguraties kunnen de volgende waarden in de tabel afwijken.

Type materiaal	Gewichtspercentage
Staal	60,35%
IJzer	16,88%
Non-ferrometalen	3,48%
Gemengd metaal	1,05%
Gemengd metaal en niet-metaal	0,91%
Kunststof	2,24%
Rubber	4,25%
Gemengd niet-metaal	0,04%
Vloeistof	3,35%
Overige	3,72%
Ongecategoriseerd	3,71%
Totaal	100,00%

- Een machine met een hogere recyclingwaarde geeft een efficiënter gebruik van waardevolle natuurlijke hulpbronnen en verhoogt de waarde van het product aan het einde van de levensduur. De ISO 16714-norm (Grondverzetmachines - Recycleerbaarheid - Terminologie en berekeningsmethode) definieert recycleerbaarheid als het gewichtspercentage (gewichtsandaal in procent) van de machine dat mogelijk kan worden gerecycled, hergebruikt of beide.

Alle onderdelen in de stuklijst worden eerst per componenttype geëvalueerd op basis van een lijst van componenten die is gedefinieerd door de normen ISO 16714 en de Japanse CEMA (Construction Equipment Manufacturers Association). De resterende onderdelen worden verder beoordeeld op recycleerbaarheid naargelang het materiaaltype.

Door variaties in productconfiguraties kan de volgende waarde in de tabel afwijken.

Recycleerbaarheid – 93%

Compacte wiellader 906

Voor uitgebreidere informatie over Cat producten, dealers en branchespecifieke oplossingen bezoekt u onze website op www.cat.com.

© 2024 Caterpillar
Alle rechten voorbehouden

Materialen en specificaties kunnen zonder kennisgeving worden gewijzigd. De op de foto's afgebeelde machines kunnen zijn voorzien van extra uitrusting. Neem contact op met uw Cat dealer voor beschikbare opties.

CAT, CATERPILLAR, LET'S DO THE WORK, hun respectievelijke logo's, "Caterpillar Corporate Yellow", de "Power Edge" en Cat "Modern Hex" trade dress, en ook de bedrijfs- en productidentiteit die hier gebruikt worden, zijn handelsmerken van Caterpillar en mogen niet zonder toestemming gebruikt worden.

ADHQ8410-03 (06-2024)
Vervangt ADHQ8410-02
Versienummer: 14A
(Global excluding Japan)

