

# MH3022/MH3024

MALZEME TAŐIYICILARI



**CAT**<sup>®</sup>

# YENİ CAT® MH3022/MH3024 PERFORMANSINIZI MAKSİMUMA ÇIKARIN

Malzeme elleçleme ekipmanları söz konusu olunca, başarınız üretkenliğe ve düşük işletme maliyetlerine bağlıdır. Cat® MH3022 ve MH3024, kullanımı kolay teknolojiler, yeniden tasarlanmış bir kabin ve işinize uygun daha fazla seçenek sunan amaca uygun olarak üretilmiş bir malzeme taşıyıcıdır. Bu özellikleri %10'a kadar daha düşük işletme maliyetleriyle birleştirerek en zorlu malzeme elleçleme uygulamalarınız için ihtiyacınız olan performansı size sağlayacak güvenli, kaliteli ve güvenilir bir ürüne sahip olun.



İşletmenizi daha güçlü hale getirmenize yardımcı olmaya hazır olan Cat yeni nesil malzeme taşıyıcıları, işinize uygun bir maliyetle en fazla işi gerçekleştirmeniz için yeni yollar sunar.

## MH3022

- + DÖRT BOM SEÇENEĞİ
- + ALTI STİK SEÇENEĞİ
- + 3.700 KG (8.160 LB) ARKA AĞIRLIK
- + 10.420 MM (34 ft 2 inç) MAKSİMUM UZANMA

## MH3024

- + DÖRT BOM VE DÖRT STİK SEÇENEĞİ
- + ÜÇ ALT TAKIM SEÇENEĞİ
- + 4.200 KG (9.260 LB) VEYA 4.700 KG (10.350 LB) ARKA AĞIRLIK
- + 12.010 MM (39 ft 5 inç) MAKSİMUM UZANMA



## ÜSTÜN PERFORMANS

Daha hızlı çevrim süreleri ve daha geniş makine ayak izi özellikleri sayesinde MH3022 ve MH3024 günlük işlemlerinizi için optimum performans ve denge sağlar.

## %10'A KADAR DAHA AZ İŞLETME MALİYETLERİ

Uzatılmış ve senkronize servis aralıkları ve otomatik ters dönebilme işlevli elektrikle tahrik edilen fan, bakım maliyetlerini düşürür. Gelişmiş elektrohidrolik sistem güç ve verimliliği dengeleyerek yakıt tüketimini azaltır.

## ARTIRILMIŞ KABİN KONFORU

Ergonomik kumanda düzeni ve birden fazla kabin seçeneğiyle konforlu bir şekilde kullanın. Arka ve yan görüş kameraları ve opsiyonel 360° makine görüntüleme sistemiyle daha iyi görüş elde edin.

**%10'A KADAR  
DAHA DÜŞÜK  
İŞLETME MALİYETİ**



**DAHA AZ BAKIM,  
DAHA FAZLA KÂRLILIK**

NOT: KARŞILAŞTIRMA ÖNCEKİ MODELLE GÖREDİR.

GÜÇLÜ. ÜRETKEN. VERİMLİ.

# DAYANIKLILIK İÇİN ÜRETİLDİ

## YAKIT TASARRUFU PERFORMANSI

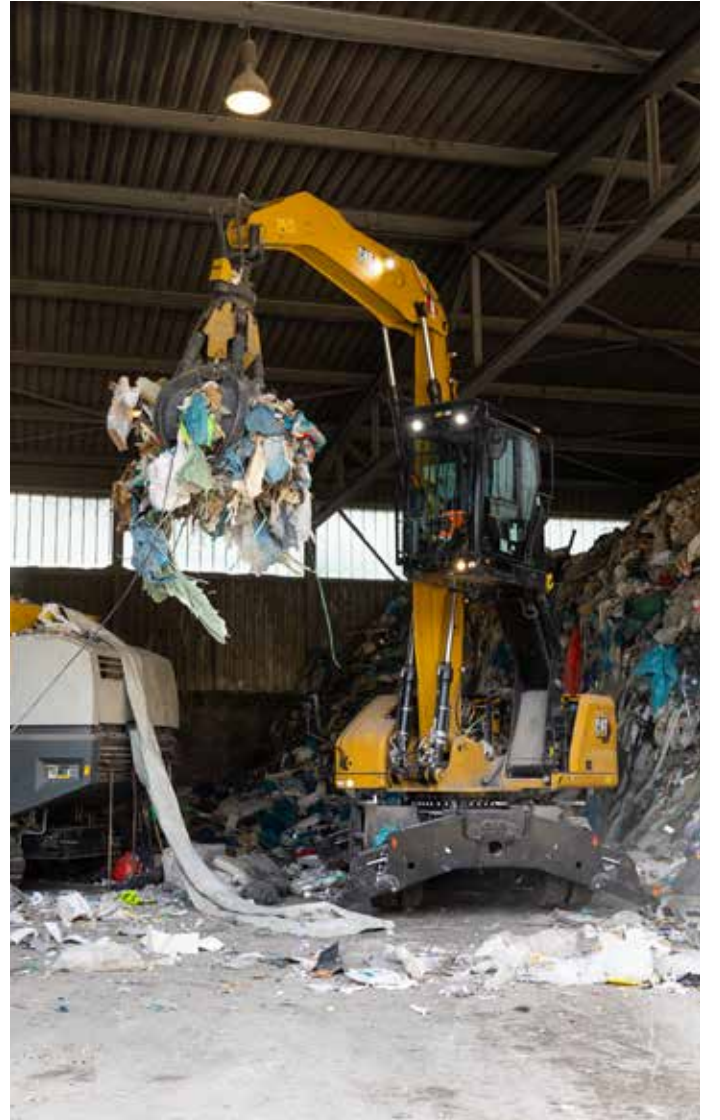
Önceki modele göre %10'a kadar daha az yakıt tüketir. MH3022 ve MH3024, yalnızca ihtiyacınız olduğunda çalışan, yüksek verimli, elektrikle tahrik edilen bir soğutma fanına sahiptir. Gelişmiş hidrolik sistem, güç ve verimliliğin optimum dengesini sunarken ihtiyaç duyduğunuz kontrole sahip olmanızı sağlar.

## ÖNEMLİ OLAN YERLERDE GÜÇ

Aşınmaya karşı yıllarca dayanacağı konusunda makinenize güvenin. Bomlar, stikler ve diğer yüksek gerilimli bölgeler, kalite ve güvenilirliğin sağlanması için kalın, çok plakalı yapılarla güçlendirilmiştir. Üst şaside ağır hizmet tipi kabini desteklemek üzere özel olarak tasarlanmış bağlantı komponentleri kullanılır. Alt şasi de komponent dayanıklılığını artırmak üzere güçlendirilmiştir.

## HER ORTAMDA GÜVENİLİR

MH3022 ve MH3024'ün standart yüksek ortam sıcaklığında çalışma kapasitesi 52 °C (125 °F) ve soğuk çalışma kapasitesi -18 °C'dir (0 °F). Her iki makine de deniz seviyesinden 3.000 m (9.840 ft) yüksekliğe kadar motor gücünde düşme olmadan çalışır. Standart otomatik ters dönebilen fan ve opsiyonel titreşimli izgara, tozlu iç ortamlarda çalışmanıza olanak tanır.



# %10'A KADAR

## DAHA DÜŞÜK İŞLETME MALİYETLERİ



### DAHA FAZLASINI YAPIN. DAHA AZ ÖDEYİN.

Daha uzun ve daha eş zamanlı bakım aralıkları sayesinde daha düşük maliyetle daha çok iş yaparsınız. Konsolide filtre konumları, daha hızlı servis yapılmasını sağlar.

### BİLGİ PARMAKLARINIZIN UCUNDA

Yakıt seviyeleri ve kritik servis uyarıları gibi çalışma bilgilerini kabin içi dokunmatik ekranlı monitörde görüntüleyin. Makinenizin filtre ömrü ve bakım aralıkları da kabin içi monitörden izlenebilir.

### YENİ DAHA UZUN ÖMÜRLÜ FİLTRELER

Yeni hidrolik yağı filtresi, gelişmiş filtreleme performansı sunar ve tahliyesiz valfler filtre değişimi sırasında yağın temiz kalmasını sağlar. Ayrıca önceki filtre tasarımlarına göre %50 daha uzun kullanım ömrü vardır.

# YENİ KABİN TASARIMI

## ZOR İŞLERİ KOLAYLAŞTIRIR

Konfor ve hareket verimliliği, vardiya boyunca üretken ve dikkatli olmanızı sağlar. Yukarı doğru açılan sol konsol, kabine kolayca girip çıkmanıza olanak tanır; koltuk her boydaki operatör için yeterince geniştir ve ayarlanabilir.



## İHTİYAÇLARINIZA UYGUN SEÇENEKLER

Lüks veya premium kabin arasından seçim yapın. Her iki seçenekte de 254 mm (10 inç) boyutta bir LED dokunmatik ekranlı monitör bulunur. Lüks kabindeki koltuk; hava süspansiyonlu, ısıtmalıdır. Premium kabindeki koltuk; otomatik süspansiyonlu, ısıtmalı ve havalandırılmalıdır.

## ÖZELLEŞTİRİLEBİLİR KUMANDA KOLLARI

Kumanda kolu işlevleri monitörden özelleştirilebilir. Kumanda kolu düzeni ve kumanda yanıtı, operatörün tercihine göre ayarlanabilir. Tüm tercihler operatör kimliğiyle kaydedilir. Kumanda kolundaki bir düğmeye dokunarak kullanımı kolaylaştırın. Yardımcı ek röleler bir CB radyoyu, ikaz ışığını ve hatta toz yalıtımı sulama sistemini ellerinizi kumanda kolundan ayırmadan açıp kapatmanızı sağlar.

## ANAHTARSIZ ÇALIŞTIRMA

MH3022 ve MH3024, bir düğmeye basarak anahtarsız çalıştırılır. Bu sistem, makineye erişimi sınırlamak ve izlemek için operatör kimliği kodlarını kullanarak makinenin güvenliğini artırır. Kodlar manuel olarak veya opsiyonel bir Bluetooth® anahtarlığıyla girilebilir.

## DOKUNMATİK EKРАНLI MONİTÖR

Makine ayarlarının çoğu yüksek çözünürlüklü 254 mm (10 inç) dokunmatik ekranlı monitörden kontrol edilebilir. Bu monitör 42 dil sunar ve monitördeki koltuktan kolayca okunur.

## OPERATÖR YORGUNLUĞUNU AZALTIN

### ERGONOMİK YERLEŞİM

Kumandalara ulaşmak kolaydır ve sağa ve sola minimum hareket ederek rahatça çalışmanıza olanak tanır. Kumanda koluyla yönlendirme standarttır ve makineyi minimum çabayla hareket ettirmenizi sağlar.

### AZALTILMIŞ KABİN TİTREŞİMİ

Gelişmiş viskoz bağlantılar sayesinde azaltılmış kabin titreşimleriyle daha rahat çalışın.

### BLUETOOTH BAĞLANTISI

Bluetooth entegre radyo, müzik ve podcast dinlemek ve eller serbest çağrı yapmak için sorunsuz cep telefonu bağlantısı sağlar.

# DAHA FAZLASINI YAPIN

## ÜRETKENLİĞİNİZİ VE KÂRİNİZİ KORUYAN ÇOK YÖNLÜLÜK

Cat malzeme taşıyıcıları, içinde bulunduğunuz zorlu endüstri için tasarlanıp üretildi. Bu güçlü makineler hızlı, mobil ve verimli performans sunar.



### İHTİYACINIZ OLAN GÜÇ

Makinenizi, mıknaats çalışması için opsiyonel 15 kW jeneratör ile donatın.

### CAT PAYLOAD

Cat Payload, çalışma verimliliğinizi artırmak için yük hedeflerine tam olarak ulaşmanıza yardımcı olur. Kova ve çıkıntı kombinasyonu veya polip kıskaç ve kapak ataşmanlarıyla bir grup malzeme toplayın ve dönüş yapmadan gerçek zamanlı bir ağırlık tahmini alın.

### ÖZELLEŞTİRİLEBİLİR TASARIM

Makinenizin işle uyumlu hale getirin. MH3022'de 11 bom ve stik kombinasyonu ve MH3024'te de sekiz kombinasyon mevcuttur. Bom ve stik seçenekleri ile birden fazla alt takım konfigürasyonu, uygulamanızın gerektirdiği talepleri karşılamak üzere makinanızı özelleştirmenizi sağlar.



GSH – POLİP  
ATAŞMANLARI



GSV – POLİP  
ATAŞMANLARI



YIKIM VE AYIRMA POLİP  
KISKAÇLARI



KAPAKLI POLİP  
KISKAÇLAR



ÇOKLU İŞLEMCİLER

### CAT ATAŞMANLAR İLE ÜRETKENLİĞİNİZİ VE KÂRİNİZİ ARTIRIN

Cat ataşmanları kullanarak makinanızın performansını kolayca artırın. Her Cat ataşmanı, Cat malzeme taşıyıcılarının ağırlığına ve beygir gücüne uygun şekilde tasarlandığından performansı, güvenliği ve dengeyi artırır. Komple ataşman kılavuzları, teknik özellikler belgelerinde bulunabilir.

# GÜVENLİK ÖZELLİKLERİ

ÇALIŞANLARINIZI  
VE EKİPMANINIZI GÖZETİN



## STANDART 2D E-FENCE

Standart 2D E-fence teknolojisi çalışma alanının tamamı (üst, alt, yanlar ve ön) için monitörde ayarladığınız sınırları kullanarak makine hareketini otomatik olarak durdurur. E-fence, ekipmanları hasara karşı korur. Otomatik sınırlar ayrıca fazla dönüşü azaltarak operatörün daha az yorulmasını sağlar.

## KABİNDEN KAÇINMA

Standart kabin den kaçınma, ters dönme koruma yapısı (TOPS) sertifikalı kabinin etrafındaki görünmez bir bariyer gibi, ataşmanınızın kabinle temas etmesini önlemeye yardımcı olur. Bu sizi oluşabilecek zarardan korur ve ekipman hasarı riskini azaltır.

## GÜVENLİ BAŞLATMA

Düğmeye basarak başlatma işlevini etkinleştirmek için monitörde veya opsiyonel Bluetooth anahtarlıkta PIN kodunuzu girin.

## ÜST PLATFORM ERİŞİMİ

Servis platformu tasarımı sayesinde üst platforma kolay, güvenli ve hızlı erişim sağlanır. Basamaklarda kaymayı önlemek için pürüzlü plaka kullanılır. Kabinde, daha fazla güvenlik sağlamak üzere yüksekte çalışma için bağlantı gereçleri bulunur.

## ÇALIŞTIĞINIZ İŞ SAHASINI GÖRÜN

Genişletilmiş camlar ve iyileştirilmiş makine yerleşimi, kabinin koltuğundan görüş alanını artırır. Standart arka görüş ve sağ yan görüş kameraları, operatörlerin her zaman çevrelerinden haberdar olmalarını sağlar. Opsiyonel 360° görüş açısı özelliği de mevcuttur. Güçlü, uzun ömürlü LED lambalar minimum güç tüketir ve karanlıkta çalışırken sizi güvende tutar. Sizi kabine düşen tozlardan koruması için sabit, tek parça, lamine P5A veya P8B ön cam arasından seçim yapın. Standart kabin, dışarıdaki gürültüyü engellemeye yardımcı olur.



# CAT EKİPMAN YÖNETİMİ TEKNOLOJİSİ

## EKİPMANLARINIZI YÖNETİRKEN TAHMİNLERİ İŞİN DIŞINDA BIRAKIN

Cat Ekipman Yönetimi telematik teknolojisi; ekipmanınız, materyalleriniz ve çalışanlarınız tarafından oluşturulan verileri toplayıp bunları size özelleştirilebilir biçimlerde sunarak iş sahalarınızın yönetimindeki karmaşıklığı gidermeye yardımcı olur.



### PRODUCT LINK™

Product Link™, her tip ve marka makinelerinizden verileri otomatik olarak ve doğru şekilde toplar. Konum, saat, yakıt kullanımı, üretkenlik, rölanti süresi, bakım ikazları, arıza kodları ve makine sağlığı gibi bilgiler web ve mobil uygulamalar vasıtasıyla çevrimiçi görüntülenebilir.



### VISIONLINK®

VisionLink® ile bilgilere istediğiniz zaman, istediğiniz yerde erişebilirsiniz. Bu bilgileri iş sahasında üretkenliği artırmak, maliyetleri düşürmek, bakımı basitleştirmek ve daha fazla emniyet ve güvenlik sağlamak amacıyla doğru kararlar almak için kullanabilirsiniz. Farklı abonelik seviyesi seçenekleriyle, temsilciniz, filonuzu bağlamak ve işletmenizi yönetmek için gerekenleri yapılandırmanıza yardımcı olabilir; böylece istemediğiniz ekstralar için ödeme yapmazsınız. Hücresel şebeke ya da uydu bildirim yoluyla (veya her ikisiyle) abone olunabilir.



### UZAKTAN HİZMETLER

Uzaktan Hizmetler iş sahasında verimliliğinizi artıran teknolojiler grubudur.

- + **Uzaktan sorun giderme**, Cat temsilcinizin bağlı makinanızda uzaktan arıza teşhis testi yapmasını sağlar ve makine çalışırken olası sorunları tespit eder. Uzaktan sorun giderme, teknisyenin ilk gelişinde doğru parçaları ve ataşmanları getirmesine yardımcı olmayı sağlayarak tekrar gidip gelmesine gerek bırakmaz. Böylece size zaman ve para tasarrufu sağlar.
- + **Uzaktan yazılım yükseltme**, yerleşik yazılımı teknisyen gerektirmeden güncelleyerek bu işlem için gereken süreyi yüzde 50'ye kadar kısaltır.
- + **Cat app**, makinelerinizi istediğiniz zaman doğrudan akıllı telefonunuzdan yönetmenize yardımcı olur. Filo konumunu, saatleri ve diğer bilgileri görebilirsiniz. Gerekli bakımla ilgili kritik uyarılar alabilir ve hatta yerel Cat temsilcinizden servis talep edebilirsiniz.

# TEKNİK ÖZELLİKLER

Tüm teknik özellikler için [cat.com](http://cat.com) adresine bakın.

MOTOR				
	MH3022		MH3024	
Motor Modeli	C4.4		C4.4	
Motor Gücü (ISO 14396:2002)	110 kW	148 hp	129 kW	174 hp
Net Güç (ISO 9249:2007)	108 kW	145 hp	128 kW	171 hp
İç çap	105 mm	4,1 inç	105 mm	4,1 inç
Strok	127 mm	5 inç	127 mm	5 inç
Silindir Hacmi	4,4 L	269 inç <sup>3</sup>	4,4 L	269 inç <sup>3</sup>

- Cat® C4.4 motor, U.S. EPA Tier 4 Final ve EU Stage V emisyon standartlarını karşılar.
- Tanıtımda belirtilen net güç; motor alternatör, hava filtresi, atık arıtma ve minimum hızda fan ile donatıldığına volanda mevcut olan güçtür.

AĞIRLIKLAR				
	MH3022		MH3024	
Minimum Çalışma Ağırlığı	21.200 kg	46.750 lb	22.700 kg	50.050 lb
Maksimum Çalışma Ağırlığı	24.500 kg	54.000 lb	26.800 kg	59.100 lb

- Çalışma ağırlığına dolu yakıt deposu, operatör, 1.400 kg (3.086 lb) ataşman dahildir. Ağırlık yapılandırılmaya göre değişir.

ŞANZİMAN		
Maksimum Seyir Hızı (direksiyon dahil)	20 km/saat	12,4 mil/sa.
Maksimum Seyir Hızı (kumanda kolları dahil)	15 km/saat	9,3 mil/sa.
Çekiş Gücü	127 kN	28.550 lbf
Maksimum Tırmanabilme Kabiliyeti	%65	

HİDROLİK SİSTEM		
Ana Sistem – Maksimum Akış – Ekipmanlar	306 L/dak.	81 gal/dak.
Maksimum Basınç – Ekipmanlar	37.000 kPa	5.366 psi
Maksimum Basınç – Seyir	35.000 kPa	5.075 psi
Maksimum Basınç – Dönüş	35.000 kPa	5.075 psi

SERVİS DOLUM KAPASİTELERİ		
Yakıt Deposu	350 L	92,5 gal
Dizel Egzoz Sıvısı (DEF) Deposu	30 L	7,9 gal
Soğutma Sistemi	36 L	9,5 gal
Motor Yağı	13 L	3,4 gal
Hidrolik Deposu	155 L	40,9 gal
Hidrolik Sistem (depo dahil)	345 l	91,1 gal
Arka Aks (diferansiyel)	14 L	3,7 gal
Direksiyon Aksı (diferansiyel)	10,5 L	2,8 gal
Nihai Tahrik (her biri)	2,5 L	0,7 gal
Powershift Şanzıman	2.5 L	0,7 gal

DÖNÜŞ MEKANİZMASI				
	MH3022		MH3024	
Dönüş Hızı	8,2 dev/dak.			
Maksimum Dönüş Torku	54 kN•m	39.533 lb-ft	58 kN•m	42.631 lb-ft

BOYUTLAR				
	MH3022		MH3024	
Bom (MH)	6,4 m	21 ft 0 inç	7,45 m	24 ft 5 inç
Stik	4,3 m	14 ft 1 inç	5,0 m	16 ft 5 inç
Düşen Nesne Koruması (FOGS) ile Nakliye Yüksekliği	3.350 mm	11 ft 0 inç	3.350 mm	11 ft 0 inç
Nakliye Uzunluğu	9.400 mm	30 ft 10 inç	10.670 mm	35 ft 0 inç
Nakliye Uzunluğu (itme bıçağı dahil)	9.460 mm	30 ft 10 inç	11.130 mm	36 ft 6 inç
Makine Uzunluğu	4.950 mm	16 ft 3 inç	5.290 mm	17 ft 4 inç
Makine Uzunluğu (itme bıçağı dahil)	5.390 mm	17 ft 8 inç	5.740 mm	18 ft 10 inç
Arka Kule Dönüşü Yarıçapı	2.600 mm	8 ft 6 inç	2.600 mm	8 ft 6 inç
Arka Ağırlık Mesafesi	1.300 mm	4 ft 3 inç	1.300 mm	4 ft 3 inç
Kabin Yüksekliği – İndirilmiş	3.350 mm	11 ft 0 inç	3.350 mm	11 ft 0 inç
Kabin Yüksekliği – İndirilmiş (FOGS Dahil)	3.350 mm	11 ft 0 inç	3.350 mm	11 ft 0 inç
Kabin Yüksekliği – Kaldırılmış	5.750 mm	18 ft 10 inç	5.750 mm	18 ft 10 inç
Kabin Yüksekliği – Kaldırılmış (FOGS Dahil)	5.750 mm	18 ft 10 inç	5.750 mm	18 ft 10 inç
Dingil Mesafesi	2.600 mm	8 ft 6 inç	2.750 mm	9 ft 0 inç
Nakliye Genişliği	2.540 mm	8 ft 4 inç	2.990 mm	9 ft 10 inç
Yerden Yükseklik	330 mm	1 ft 1 inç	320 mm	1 ft 1 inç
Alt Takım Uzunluğu	4.900 mm	16 ft 1 inç	5.300 mm	17 ft 5 inç
Alt Takım Uzunluğu (itme bıçağı dahil)	5.365 mm	17 ft 7 inç	5.740 mm	18 ft 10 inç
Üst Şasi Genişliği (tutacaklar dahil)	2.540 mm	8 ft 4 inç	2.540 mm	8 ft 4 inç

ÇALIŞMA ARALIKLARI				
	MH3022		MH3024	
Bom (MH)	6,4 m	21 ft 0 inç	7,45 m	24 ft 5 inç
Stik	4,3 m	14 ft 1 inç	5,0 m	16 ft 5 inç
Maksimum Yükseklik	11.710 mm	38 ft 5 inç	13.030 mm	42 ft 9 inç
Minimum Boşaltma Yüksekliği	4.290 mm	14 ft 1 inç	4.520 mm	14 ft 10 inç
Maksimum Uzanma	10.280 mm	33 ft 9 inç	12.010 mm	39 ft 5 inç
Zemin Seviyesinde Maksimum Uzanma	9.800 mm	32 ft 2 inç	11.870 mm	38 ft 11 inç
Maksimum Derinlik	1.500 mm	4 ft 11 inç	3.010 mm	9 ft 11 inç
Bom Pim Yüksekliği	8.200 mm	26 ft 11 inç	9.260 mm	30 ft 5 inç

KLİMA SİSTEMİ	
Bu makinedeki klima sisteminde florlu bir sera gazı olan R134a soğutucu kullanılmıştır (Küresel Isınma Potansiyeli = 1.430). Sistemde 1,0 kg soğutucu bulunur ve bu miktar, 1,43 metrik ton (1,57 ton) CO <sub>2</sub> ile eş değerdir.	

# STANDART VE OPSİYONEL EKİPMAN

Standart ve opsiyonel ekipman değişiklik gösterebilir. Ayrıntılar için Cat temsilcinize danışın.

BOMLAR VE STİKLER	STANDART	OPSİYONEL
6,4 m (21 ft) Düz MH bom		•
7,45 m (24 ft 5 inç) Düz MH bom		• <sup>1</sup>
5,35 m (17 ft 7 inç) Düz MH bom		• <sup>2</sup>
5,26 m (17 ft 3 inç) Değişken Açılı Bom		•
5,65 m (18 ft 6 inç) Tek Parça Bom		•
4,0 m (13 ft 1 inç) Düşük Burunlu MH stik		• <sup>2</sup>
4,5 m (14 ft 9 inç) Düşük Burunlu MH stik		• <sup>2</sup>
5,0 m (16 ft 5 inç) Düşük Burunlu MH stik		•
4,3 m (14 ft 1 inç) Düz MH stik		•
2,9 m (9 ft 6 inç) Düz stik		•
2,5 m (8 ft 2 inç) Düz stik		•
Stik konfigürasyonu yok		•
KABİN	STANDART	OPSİYONEL
Koruma yapısı (TOPS) kabin üzerinde gelişmiş ses yalıtımlı uç	•	
Lüks kabin: havalı süspansiyonlu ısıtılabilir koltuk, 10 inç dokunmatik ekranlı monitör		•
Premium kabin: havalı süspansiyonlu ısıtılabilir koltuk, 10 inç dokunmatik ekranlı monitör		•
Anahtarsız basarak çalıştırılan motor kontrolü	•	
Yardımcı röle		•
Yukarı katlanan sol konsol	•	
Sabit, tek parça, lamine ön cam ve taban penceresi (P5A cam)		•
Ön cam ve tavan camı (P8B cam)		•
LED tepe lambaları	•	
Tavan penceresi sileceği ile düşen nesne koruması (FOGS)		•
CAT TEKNOLOJİSİ	STANDART	OPSİYONEL
Cat Product Link™	•	
Cat Payload	•	
E-Fence ve kabinden kaçınma	•	
Uzaktan yazılım yükseltme ve servis kapasitesi	•	
ELEKTRİK SİSTEMİ	STANDART	OPSİYONEL
Ön ve arka yol ve gösterge lambaları	•	
Bakım gerektirmeyen aküler	•	
LED şasi lambası, sol/sağ bom ve stik lambaları, kabin lambaları – 1.800 lümen	•	
Merkezi elektrik bağlantısı kesme anahtarı	•	
Programlanabilir zaman gecikmeli LED çalışma lambaları	•	
Elektrikli yakıt doldurma pompaları		•
SERVİS VE BAKIM	STANDART	OPSİYONEL
Ekipman ve dönüş sistemi için otomatik yağlama sistemi	•	
S•O•S <sup>SM</sup> numune alma portları	•	

MOTOR	STANDART	OPSİYONEL
C4.4 Stage V, Tier 4 Final dizel motor	•	
Otomatik motor devri kontrollü tek dokunuşlu düşük rölanti	•	
Otomatik motor kapatma	•	
52 °C (125 °F) yüksek ortam kabiliyeti	•	
-18 °C (0 °F) soğuk çalışma özelliği	•	
Elektrikli yakıt besleme pompası	•	
Entegre ön filtreli çift elemanlı hava filtresi	•	
Otomatik olarak tersine dönme işlevli talebe bağlı elektrikli soğutma fanları	•	
HİDROLİK SİSTEM	STANDART	OPSİYONEL
Elektrikli ana kumanda valfi	•	
Otomatik hidrolik yağ ısıtma	•	
Otomatik kule dönüş freni	•	
Özel ayrı dönüş pompası	•	
Bom ve stik indirme çek valfleri	•	
Orta basınçlı yardımcı devre	•	
Eleman tipi hidrolik filtre	•	
Kumanda koluyla yönlendirme	•	
Direksiyon		•
SmartBoom™	•	
Akıllı stik	•	
Ağır kaldırma modu	•	
GÜVENLİK VE EMNİYET	STANDART	OPSİYONEL
Arka ve sağ görüş kamerası	•	
360° görüş açısı		•
Seyir alarmı		•
Yardımcı motor kapatma anahtarı	•	
ALT TAKIM VE YAPILAR	STANDART	OPSİYONEL
2.550 mm (8 ft 4 inç) genişliğinde alt takım	• <sup>2</sup>	
2.750 m (9 ft 0 inç) genişliğinde alt takım		• <sup>1</sup>
3.000 m (9 ft 10 inç) genişliğinde alt takım		• <sup>1</sup>
3.700 kg (8.150 lb) arka ağırlık	• <sup>2</sup>	
4.200 kg (9.250 lb) arka ağırlık		• <sup>1</sup>
4.700 kg (10.350 lb) arka ağırlık		• <sup>1</sup>
İtme bıçağı		•
10.00-20 çift dolgu kauçuk lastikler		•
10.00-20 16 PR çift lastikler		•
Bütün çeker	•	

<sup>1</sup> yalnızca MH3024

<sup>2</sup> yalnızca MH3022

Tüm özellikler her bölgede bulunmayabilir. Belirli bir ürünün bölgenizde bulunup bulunmadığını lütfen yerel Cat temsilcinize sorun.

Daha fazla bilgi için, [www.cat.com](http://www.cat.com) adresindeki Teknik Özellikler broşürlerine bakın veya Cat temsilcinize başvurun.

Cat ürünleri, temsilci hizmetleri ve sektör çözümleri hakkında tüm bilgiler için [www.cat.com](http://www.cat.com) adresindeki web sitemizi ziyaret edebilirsiniz.

VisionLink, Caterpillar Inc. şirketinin Amerika Birleşik Devletleri'ndeki ve diğer ülkelerdeki tescilli ticari markasıdır.

Malzeme ve teknik özellikler önceden bildirimde bulunulmaksızın değiştirilebilir. Fotoğraflarda gösterilen makineler ek ekipman içerebilir. Mevcut seçenekler için Cat temsilcinize danışın.

© 2022 Caterpillar. Tüm Hakları Saklıdır. CAT, CATERPILLAR, LET'S DO THE WORK, bunların ilgili logoları, S\*O\*S, SmartBoom, Product Link, "Caterpillar Corporate Yellow", "Power Edge" ve Cat "Modern Hex" ticari kimliğinin yanı sıra, burada kullanılan kurumsal kimlik ve ürün kimliği Caterpillar'ın ticari markalarıdır ve izinsiz kullanılamaz.

[www.cat.com](http://www.cat.com) [www.caterpillar.com](http://www.caterpillar.com)

ATXQ3237-02  
ATXQ3237-01'in yerine geçer  
Üretim Numarası: 07C  
(Aus-NZ, Europe, N Am, Turkey)

