

MH3026

MALZEME TAŐIYICISI



Motor Gc (ISO 14396)
Maksimum alıŐma Ađırlıđı

129 kW (174 hp)
29.200 kg (64.375 lb)

U.S. EPA Tier 4 Final ve EU Stage V emisyon standartlarını karŐılamaktadır.

CAT[®]

YENİ CAT® MH3026

PERFORMANSINIZI MAKSİMUMA ÇIKARIN

Söz konusu malzeme elleçleme ekipmanları olunca, başarınızın üretkenliğe ve düşük işletme maliyetlerine bağlı olduğunu biliyoruz. Cat® MH3026 Malzeme Taşıyıcısı; kullanımı kolay teknolojiler, yeniden tasarlanmış bir kabin ve işinize uygun daha fazla seçenek sunar. Bu özellikleri %10'a kadar daha düşük işletme maliyetleri ve daha uzun makine erişimi ile birleştiren, en zorlu malzeme elleçleme uygulamalarınız için ihtiyacınız olan performansı size sağlayacak güvenli, kaliteli ve güvenilir bir ürüne sahip olun.



YENİ NESİL MALZEME TAŞIYICILARI

Yeni Cat malzeme taşıyıcısı serisi, işletmeniz için her zamankinden daha fazla seçenek sunuyor.

- + DÜŞÜK İŞLETME VE BAKIM MALİYETLERİ
- + DAHA FAZLA OPERATÖR VERİMLİLİĞİ VE GÖRÜŞ ALANI
- + KABİN İÇİNDE DAHA FAZLA KONFOR

İşletmenizi daha güçlü hale getirmenize yardımcı olmaya hazır olan Cat yeni nesil malzeme taşıyıcıları, işinize uygun bir maliyetle en fazla işi gerçekleştirmeniz için yeni yollar sunar.



ÜSTÜN PERFORMANS

Daha fazla üretkenlik, 13 m'ye (42ft8inç) kadar makine erişimi ve daha fazla dönüş torku sunan MH3026, günlük operasyonlarınız için optimum performans ve istikrar sağlar.

%10'A KADAR DAHA AZ İŞLETME MALİYETLERİ

Uzatılmış ve senkronize servis aralıkları ve otomatik ters dönebilmeye işlevli elektrikle tahrik edilen fan, bakım maliyetlerini düşürür. Gelişmiş elektrohidrolik sistem güç ve verimliliği dengeleyerek yakıt tüketimini azaltır.

DAHA FAZLA OPERATÖR VERİMLİLİĞİ

Standart, kullanımı kolay teknolojiler, günlük görevleri kolaylaştırmaya yardımcı olur. Kumanda koluyla yönlendirme ve elektrohidrolik kumanda özelliklerine sahip yeni, ergonomik kabin, operatörlerin vardiya boyunca rahat etmelerini sağlar.

%10'A KADAR DAHA AZ İŞLETİM MALİYETLERİ



**DAHA AZ BAKIM,
DAHA FAZLA KARLILIK**

NOT: KARŞILAŞTIRMA ÖNCEKİ MODELE GÖRE YAPILMIŞTIR.

GÜÇLÜ. ÜRETKEN. VERİMLİ.

DAYANIKLILIK İÇİN ÜRETİLDİ

YAKIT TASARRUFU PERFORMANSI

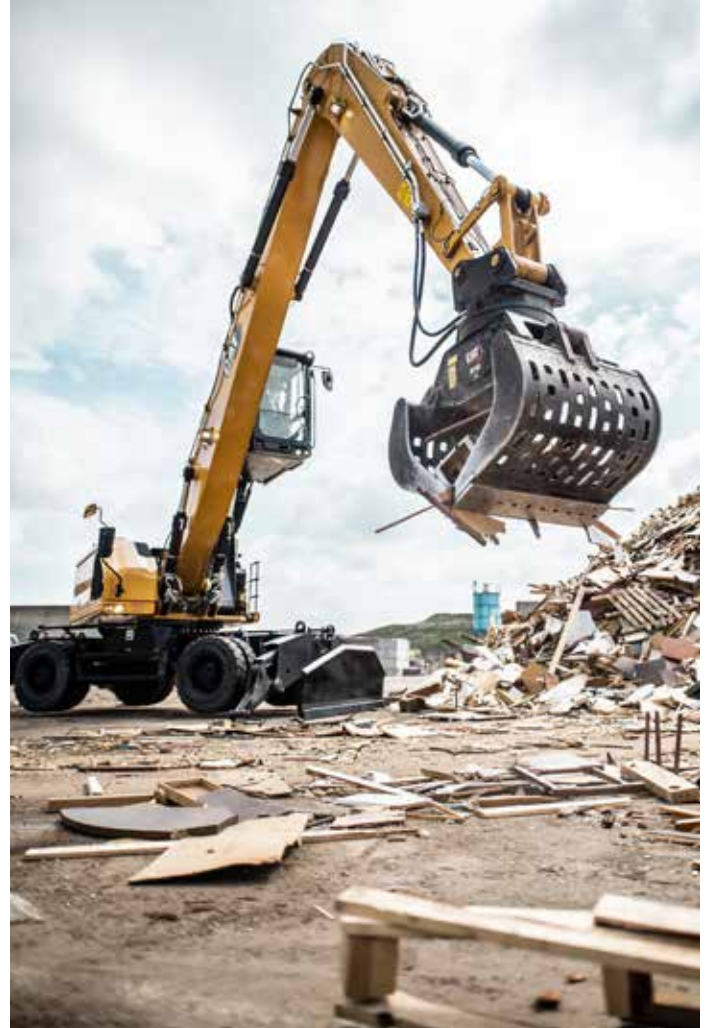
Önceki modellere göre %10'a kadar daha az yakıt kullanın. MH3026, yalnızca ihtiyacınız olduğunda çalışan, yüksek verimli, elektrikle tahrik edilen bir soğutma fanına sahiptir. Gelişmiş hidrolik sistem, güç ve verimliliğin optimum dengesini sunarken ihtiyaç duyduğunuz kontrole sahip olmanızı sağlar.

ÖNEMLİ OLAN YERLERDE GÜÇ

Aşınmaya karşı yıllarca dayanacağı konusunda makinenize güvenin. Bomlar, stikler ve diğer yüksek gerilimli bölgeler, kalite ve güvenilirliğin sağlanması için kalın, çok plakalı yapılarla güçlendirilmiştir. Üst şaside ağır hizmet tipi kabini desteklemek üzere özel olarak tasarlanmış bağlantı komponentleri kullanılır. Alt şasi de komponent dayanıklılığını artırmak üzere güçlendirilmiştir.

HER ORTAMDA GÜVENİLİR

MH3026'nın standart yüksek ortam sıcaklığında çalışma kapasitesi 52 °C (125 °F) ve soğuk çalışma kapasitesi -18 °C'dir (0 °F). Malzeme taşıyıcısı, deniz seviyesinden 3.000 m (9.840 ft) yüksekliğe kadar motor gücünde düşme olmadan çalışabilir. Standart otomatik ters dönebilen fan ve opsiyonel titreşimli izgara, tozlu iç ortamlarda çalışmanıza olanak tanır.



%10'A KADAR

DAHA DÜŞÜK İŞLETME MALİYETLERİ



DAHA FAZLASINI YAPIN. DAHA AZ ÖDEYİN.

Daha uzun ve daha eş zamanlı bakım aralıkları sayesinde daha düşük maliyetle daha çok iş yaparsınız. Konsolide filtre konumları, daha hızlı servis yapılmasını sağlar.

BİLGİ PARMAKLARINIZIN UCUNDA

Yakıt seviyeleri ve kritik servis uyarıları gibi çalışma bilgilerini kabin içi dokunmatik ekranlı monitörde görüntüleyin. Makinenizin filtre ömrü ve bakım aralıkları da kabin içi monitörden izlenebilir.

YENİ DAHA UZUN ÖMÜRLÜ FİLTRELER

Yeni hidrolik yağ filtresi, gelişmiş filtreleme performansı sunarken tahliyesiz valfler yağ değişimi sırasında yağın temiz kalmasını sağlar. Filtre ayrıca önceki filtre tasarımlarına göre %50 daha uzun kullanım ömrü sunar.

YENİ KABİN TASARIMI

ZOR İŞLERİ KOLAYLAŞTIRIR

Konfor ve hareket verimliliği, vardiya boyunca üretken ve dikkatli olmanızı sağlar. Yukarı doğru açılan sol konsol, kabine kolayca girip çıkmanıza olanak tanır; koltuk her boydaki operatör için yeterince geniştir ve ayarlanabilir.

ANAHTARSIZ ÇALIŞTIRMA

MH3026'nın motoru bir düğmeye basarak anahtarsız çalıştırılır. Bu sistem, makineye erişimi sınırlamak ve izlemek için operatör kimliği kodlarını kullanarak makinenin güvenliğini artırır. Kodlar manuel olarak veya opsiyonel bir Bluetooth® anahtarlığıyla ya da akıllı telefon uygulamasıyla girilebilir.

DOKUNMATİK EKРАНLI MONİTÖR

Makine ayarlarının çoğu yüksek çözünürlüklü 254 mm (10 inç) dokunmatik ekranlı monitörden kontrol edilebilir. Bu monitör 42 dil sunar ve monitördekiler koltuktan kolayca okunur.



İHTİYAÇLARINIZA UYGUN SEÇENEKLER

Lüks veya premium kabin arasından seçim yapın. Her iki seçenekte de 254 mm (10 inç) boyutta bir LED dokunmatik ekranlı monitör bulunur. Lüks kabindeki koltuk; hava süspansiyonlu, ısıtılmalıdır. Premium kabindeki koltuk; otomatik süspansiyonlu, ısıtılmalı ve havalandırılmalıdır.

ÖZELLEŞTİRİLEBİLİR KUMANDA KOLLARI

Kumanda kolu işlevleri monitörden özelleştirilebilir. Kumanda kolu düzeni ve kumanda yanıtı, operatörün tercihine göre ayarlanabilir. Tüm tercihler operatör kimliğiyle kaydedilir.

Kumanda kolundaki bir düğmeye dokunarak kullanımı kolaylaştırın. Yardımcı ek röleler bir CB radyoyu, ikaz ışığını ve hatta toz yalıtımı sulama sistemini ellerinizi kumanda kolundan ayırmadan açıp kapatmanızı sağlar

OPERATÖR YORGUNLUĞUNU AZALTIN

ERGONOMİK YERLEŞİM

Kumandalara ulaşmak kolaydır ve sağa ve sola minimum hareket ederek rahatça çalışmanıza olanak tanır. Kumanda koluyla yönlendirme standarttır ve makineyi minimum çabayla hareket ettirmenizi sağlar.

AZALTILMIŞ KABİN TİTREŞİMİ

Gelişmiş viskoz bağlantılar sayesinde azaltılmış kabin titreşimleriyle daha rahat çalışın.

BLUETOOTH BAĞLANTISI

Bluetooth entegre radyo, müzik ve podcast dinlemek ve eller serbest çağrı yapmak için sorunsuz cep telefonu bağlantısı sağlar.

DAHA FAZLASINI YAPIN

ÜRETKENLİĞİNİZİ VE KÂRİNİZİ KORUYAN ÇOK YÖNLÜLÜK

Cat malzeme taşıyıcıları, içinde bulunduğunuz zorlu endüstri için tasarlanıp üretildi. Bu güçlü makineler hızlı, mobil ve verimli performans sunar.



İHTİYACINIZ OLAN GÜÇ

Makinenizi, mıknatıs çalışması için opsiyonel 15 kW jeneratör ile donatın. Alternatör kumandaları, kabin monitörüne tamamen entegredir.

CAT PAYLOAD

Cat Payload, çalışma verimliliğinizi artırmak için yük hedeflerine tam olarak ulaşmanıza yardımcı olur. Kova ve çıkıntı kombinasyonu veya polip kısıkaç ve kapak ataşmanlarıyla bir grup malzeme toplayın ve dönüş yapmadan gerçek zamanlı bir ağırlık tahmini alın.

ÖZELLEŞTİRİLEBİLİR TASARIM

Makinenizin işle uyumlu hale getirin. MH3026, dört bom ve stik kombinasyonu sunar. Bom ve stik seçenekleri ile iki alt takım konfigürasyonu, uygulamanızın gerektirdiği talepleri karşılamak üzere makinenizi özelleştirmenizi sağlar.



GSH - POLİP
ATAŞMANLARI



GSV - POLİP
ATAŞMANLARI



YIKIM VE AYIRMA POLİP
KISKAÇLARI



KAPAKLI POLİP
KISKAÇLAR



ÇOKLU İŞLEMCİLER

CAT ATAŞMANLAR İLE ÜRETKENLİĞİNİZİ VE KÂRİNİZİ ARTIRIN

Cat ataşmanları kullanarak makinenizin performansını kolayca artırın. Her Cat ataşmanı, Cat malzeme taşıyıcılarının ağırlığına ve beygir gücüne uygun şekilde tasarlandığından performansı, güvenliği ve dengeyi artırır. Komple ataşman kılavuzları, teknik özellikler belgelerinde bulunabilir.

GÜVENLİK ÖZELLİKLER

ÇALIŞANLARINIZI
VE EKİPMANINIZI GÖZETİN



STANDART 2D E-FENCE

Standart 2D E-fence teknolojisi çalışma alanının tamamı (üst, alt, yanlar ve ön) için monitörde ayarladığınız sınırları kullanarak makineyi otomatik olarak durdurur. E-Fence, ekipmanları hasara karşı korur. Otomatik sınırlar ayrıca fazla dönüşü azaltarak operatörün daha az yorulmasını sağlar.

GÜVENLİ BAŞLATMA

Düğmeye basarak başlatma işlevini etkinleştirmek için monitörde veya opsiyonel Bluetooth anahtarlıkta PIN kodunuzu girin.

KABİNDEN KAÇINMA

Standart kabinden kaçınma, ters dönme koruma yapısı (TOPS) sertifikalı kabinin etrafındaki görünmez bir bariyer gibi, ataşmanınızın kabinle temas etmesini önlemeye yardımcı olur.

ÜST PLATFORM ERİŞİMİ

Servis platformu tasarımı sayesinde üst platforma kolay, güvenli ve hızlı erişim sağlanır. Basamaklarda kaymayı önlemek için pürüzlü plaka kullanılır. Kabinde, daha fazla güvenlik sağlamak üzere yüksekte çalışma için bağlantı gereçleri bulunur.

ÇALIŞTIĞINIZ İŞ SAHASINI GÖRÜN

Genişletilmiş camlar ve iyileştirilmiş makine yerleşimi, kabinin koltuğundan görüş alanını artırır. Standart arka görüş ve sağ yan görüş kameraları, operatörlerin her zaman çevrelerinden haberdar olmalarını sağlar. Opsiyonel 360° görüş açısı özelliği de mevcuttur. Güçlü, uzun ömürlü LED lambalar minimum güç tüketir ve karanlıkta çalışırken sizi güvende tutar. Sizi kabine düşen tozlardan koruması için sabit, tek parça, lamine P5A veya P8B ön cam arasından seçim yapın. Standart kabin, dışarıdaki gürültüyü engellemeye yardımcı olur.

CAT LINK TEKNOLOJİSİ

EKİPMANLARINIZI YÖNETİRKEN TAHMİNLERİ İŞİN DIŞINDA BIRAKIN

Cat Link telematik teknolojisi; ekipmanınız, materyalleriniz ve çalışanlarınız tarafından oluşturulan verileri toplayarak ve size özelleştirilebilir biçimlerde sunarak iş sahalarının yönetimindeki karmaşıklığı gidermeye yardımcı olur.



PRODUCT LINK™

Product Link™, her tip ve marka makinelerinizden verileri otomatik olarak ve doğru şekilde toplar. Konum, saat, yakıt kullanımı, üretkenlik, rölanti süresi, bakım ikazları, arıza kodları ve makine sağlığı gibi bilgiler web ve mobil uygulamalar vasıtasıyla çevrimiçi görüntülenebilir.



VISIONLINK®

VisionLink® ile bilgilere istediğiniz zaman, istediğiniz yerde erişebilirsiniz. Bu bilgileri iş sahasında üretkenliği artırmak, maliyetleri düşürmek, bakımı basitleştirmek ve daha fazla emniyet ve güvenlik sağlamak amacıyla doğru kararlar almak için kullanabilirsiniz. Farklı abonelik seviyesi seçenekleriyle, temsilciniz, filonuzu bağlamak ve işletmenizi yönetmek için gerekenleri yapılandırmanıza yardımcı olabilir; böylece istemediğiniz ekstralar için ödeme yapmazsınız. Hücresel şebeke ya da uydu bildirim yoluyla (veya her ikisiyle) abone olunabilir.



UZAKTAN HİZMETLER

Uzaktan Hizmetler iş sahasında verimliliğinizi artıran teknolojiler grubudur.

- + **Uzaktan sorun giderme**, Cat temsilcinizin bağlı makinelerinizde uzaktan arıza teşhis testi yapmasını sağlar ve makine çalışırken olası sorunları tespit eder. Uzaktan sorun giderme, teknisyenin ilk gelişinde doğru parçaları ve ataşmanları getirmesine yardımcı olmayı sağlayarak tekrar gidip gelmesine gerek bırakmaz. Böylece size zaman ve para tasarrufu sağlar.
- + **Uzaktan yazılım yükseltme**, yerleşik yazılımı teknisyen gerektirmeden güncelleyerek bu işlem için gereken süreyi yüzde 50'ye kadar kısaltır.
- + **Cat app**, makinelerinizi istediğiniz zaman doğrudan akıllı telefonunuzdan yönetmenize yardımcı olur. Filo konumunu, saatleri ve diğer bilgileri görebilirsiniz. Gerekli bakımla ilgili kritik uyarılar alabilir ve hatta yerel Cat temsilcinizden servis talep edebilirsiniz.

TEKNİK ÖZELLİKLER

Tüm teknik özellikler için cat.com adresine bakın.

MOTOR		
Motor Modeli	Cat® C7.1	
Motor Gücü (ISO 14396:2002)	129 kW	174 hp
Net Güç (ISO 9249:2007)	128 kW	171 hp
İç çap	105 mm	4 inç
Strok	135 mm	5 inç
Silindir Hacmi	7,01 l	427,8 inç ³

• Tanıtımda belirtilen net güç; motor alternatör, hava filtresi, atık arıtma ve minimum hızda fan ile donatıldığında volanda mevcut olan güçtür.

• Cat C7.1, U.S. EPA Tier 4 Final ve EU Stage V emisyon standartlarını karşılar.

ŞANZİMAN		
Maksimum Seyir Hızı (direksiyon dahil)	20 km/sa.	12,4 mil/sa.
Maksimum Seyir Hızı (kumanda kolları dahil)	15 km/sa.	9,3 mil/sa.
Çekiş Gücü	127 kN	28.550 lbf
Maksimum Tirmanabilme (27.500 kg/60.600 lb ağırlıkta)	%52	

HİDROLİK SİSTEM		
Ana Sistem – Maksimum Akış – Ekipmanlar	360 L/dak.	95 gal/dak.
Maksimum Basınç – Ekipmanlar	37.000 kPa	5.366 psi
Maksimum Basınç – Seyir	35.000 kPa	5.076 psi
Maksimum Basınç – Dönüş	39.000 kPa	5.656 psi

AĞIRLIKLAR		
Minimum Çalışma Ağırlığı	26.400 kg	58.202 lb
Maksimum Çalışma Ağırlığı	29.200 kg	64.375 lb

• Çalışma ağırlığına dolu yakıt deposu, operatör, 1.400 kg (3.086 lb) ataşman dahildir. Ağırlık yapılandırmaya göre değişir.

SERVİS DOLUM KAPASİTELERİ		
Yakıt Deposu	416 L	109,9 gal
Dizel Egzoz Sıvısı (DEF) Deposu	30 L	7,9 gal
Soğutma Sistemi	40 L	10,6 gal
Motor Yağı	20 L	5,3 gal
Hidrolik Deposu	209 L	55,2 gal
Hidrolik Sistem (depo dahil)	345 L	91,1 gal
Arka Aks (diferansiyel)	14 L	3,7 gal
Direksiyon Aksı (diferansiyel)	11 L	2,9 gal
Nihai Tahrik (her biri)	2.5 L	0,7 gal
Powershift Şanzıman	2.5 L	0,7 gal

DÖNÜŞ MEKANİZMASI		
Dönüş Hızı	8,6 dev/dak.	
Maksimum Dönüş Torku	70 kN•m	51.800 lbf-ft

BOYUTLAR		
Bom	MH Bom 7,5 m (24 ft 7 inç)	
Stik	Düşük Burun 6,0 m (19 ft 8 inç)	
Düşen nesne koruması (FOGS) ile Nakliye Yüksekliği	3.375 mm	11 ft 1 inç
Nakliye Uzunluğu	10.700 mm	35 ft 1 inç
Nakliye Uzunluğu (itme bıçağı dahil)	11.190 mm	36 ft 9 inç
Makine Uzunluğu	5.450 mm	17 ft 11 inç
Makine Uzunluğu (itme bıçağı dahil)	6.115 mm	20 ft 1 inç
Arka Kule Dönüşü Yarıçapı	2.800 mm	9 ft 2 inç
Arka Ağırlık Mesafesi	1.305 mm	4 ft 3 inç
Kabin Yüksekliği – İndirilmiş	3.350 mm	11 ft 0 inç
Kabin Yüksekliği – İndirilmiş (FOGS Dahil)	3.375 mm	11 ft 1 inç
Kabin Yüksekliği – Kaldırılmış	5.750 mm	18 ft 10 inç
Kabin Yüksekliği – Kaldırılmış (FOGS Dahil)	5.775 mm	18 ft 11 inç
Dingil Mesafesi	2.750 mm	9 ft 0 inç
Nakliye Genişliği	2.990 mm	9 ft 10 inç
Yerden Yükseklik	320 mm	1 ft 1 inç
Alt Takım Uzunluğu	5.300 mm	17 ft 5 inç
Alt Takım Uzunluğu (itme bıçağı dahil)	5.970 mm	19 ft 7 inç
Üst Şasi Genişliği (tutacaklar dahil)	2.740 mm	9 ft 0 inç

ÇALIŞMA ARALIKLARI		
Bom	MH Bom 7,5 m (24 ft 7 inç)	
Stik	Düşük Burun 6,0 m (19 ft 8 inç)	
Maksimum Yükseklik	14.270 mm	46 ft 10 inç
Minimum Boşaltma Yüksekliği	3.810 mm	12 ft 6 inç
Maksimum Uzanma	13.000 mm	42 ft 8 inç
Zemin Hattında Maksimum Uzanma	12.850 mm	42 ft 2 inç
Maksimum Derinlik	2.970 mm	9 ft 9 inç
Bom Pim Yüksekliği	9.300 mm	30 ft 6 inç

KLİMA SİSTEMİ		
Bu makinedeki klima sisteminde florlu bir sera gazı olan R134a soğutucu kullanılmıştır (Küresel Isınma Potansiyeli = 1.430). Sistemde 1,05 kg soğutucu bulunur ve 1,502 metrik ton CO ₂ ile eşdeğerdir.		

STANDART VE OPSİYONEL EKİPMAN

Standart ve opsiyonel ekipman değişiklik gösterebilir. Ayrıntılar için Cat temsilcinize danışın.

BOMLAR VE STİKLER	STANDART	OPSİYONEL
6,9 m (22 ft 8 inç) Düz MH Bom		•
7,5 m (24 ft 7 inç) Düz MH bom		•
5,0 m (16 ft 5 inç) Düz MH Stik		•
5,5 m (18 ft 1 inç) Düşük Burunlu MH stik		•
6,0 m (19 ft 8 inç) Düşük Burunlu MH stik		•
KABİN	STANDART	OPSİYONEL
Gelişmiş ses yalıtımlı TOPS kabin	•	
Lüks kabin: havalı süspansiyonlu ısıtılmalı koltuk		•
Premium kabin: havalı süspansiyonlu, ısıtılmalı ve havalandırılmalı koltuk		•
10inç dokunmatik ekranlı monitör	•	
Anahtarsız basarak çalıştırılan motor kontrolü	•	
Yardımcı röle		•
Yukarı katlanan sol konsol	•	
Sabit, tek parça, lamine ön cam ve taban penceresi (P5A cam)		•
Sabit, iki parça, lamine ön cam ve tavan camı (P8A cam)		•
LED tepe lambaları	•	
CAT TEKNOLOJİSİ	STANDART	OPSİYONEL
Cat® Product Link™	•	
Cat Payload	•	
2D E-Fence ve kabinden kaçınma	•	
ELEKTRİK SİSTEMİ	STANDART	OPSİYONEL
Ön ve arka yol ve gösterge lambaları	•	
Bakım gerektirmeyen aküler	•	
LED şasi lambası, sol/sağ bom ve stik lambaları, kabin lambaları – 1.800 lümen	•	
Merkezi elektrik bağlantısı kesme anahtarı	•	
Programlanabilir zaman gecikmeli LED çalışma lambaları	•	
Elektrikli yakıt doldurma pompaları		•
SERVİS VE BAKIM	STANDART	OPSİYONEL
Ekipman ve dönüş sistemi için otomatik yağlama sistemi	•	
S•O•S SM numune alma portları	•	

MOTOR	STANDART	OPSİYONEL
Cat C7.1 tek turbo dizel motor	•	
Otomatik motor devri kontrollü tek dokunuşlu düşük rölanti	•	
Otomatik motor kapatma	•	
52 °C (125 °F) yüksek ortam kabiliyeti	•	
-18 °C (0 °F) soğuk çalışma özelliği	•	
Elektrikli yakıt besleme pompası	•	
Entegre ön filtreli çift elemanlı hava filtresi	•	
Otomatik olarak tersine dönme işlevli talebe bağlı elektrikli soğutma fanları	•	
Titreşimli radyatör ekranı		•
HİDROLİK SİSTEM	STANDART	OPSİYONEL
Elektronik ana kumanda valfi	•	
Otomatik hidrolik yağ ısıtma	•	
Otomatik kule dönüş freni	•	
Özel ayrı dönüş pompası	•	
Bom ve stik indirme çek valfleri	•	
Orta basınçlı yardımcı devre	•	
Eleman tipi hidrolik filtre	•	
SmartStick ve SmartBoom™	•	
Ağır kaldırma modu	•	
Cat BIO HYDO™ Advanced biyolojik olarak ayrışabilir hidrolik yağı		•
Kumanda koluyla yönlendirme	•	
Düzen değiştirici	•	
GÜVENLİK VE EMNİYET	STANDART	OPSİYONEL
Arka ve sağ görüş kamerası	•	
360° görüş açısı		•
Seyir alarmı		•
Yardımcı motor kapatma anahtarı	•	
ALT TAKIM VE YAPILAR	STANDART	OPSİYONEL
2,99 m (9 ft 10 inç) genişliğinde alt takım		•
2,99 mm (9 ft 10 inç) genişliğinde itme bıçaklı geniş alt takım		•
5.700 kg (12.550 lb) arka ağırlık	•	
10,00-20 çift dolgu kauçuk lastikler		•
11,00-20 16 çift pnömatik lastik		•
Bütün çeker	•	
Otomatik fren/aks kilidi	•	
Sürünge hızı	•	
Ağır hizmet tipi akslar, gelişmiş disk fren sistemi ve ayarlanabilir frenleme kuvvetine sahip seyir motoru	•	
Uzak gresleme noktalı kilitlenebilir, salınımlı ön aks	•	

Tüm özellikler her bölgede bulunmayabilir. Belirli bir ürünün bölgenizde bulunup bulunmadığını lütfen yerel Cat temsilcinize sorun.

Daha fazla bilgi için, www.cat.com adresindeki Teknik Özellikler broşürlerine bakın veya Cat temsilcinize başvurun.

Cat ürünleri, temsilci hizmetleri ve sektör çözümleri hakkında tüm bilgiler için www.cat.com adresindeki web sitemizi ziyaret edebilirsiniz.

VisionLink, Caterpillar Inc. şirketinin Amerika Birleşik Devletleri'ndeki ve diğer ülkelerdeki tescilli ticari markasıdır.

Malzeme ve teknik özellikler önceden bildirimde bulunulmaksızın değiştirilebilir. Fotoğraflarda gösterilen makineler ek ekipman içerebilir. Mevcut seçenekler için Cat temsilcinize danışın.

© 2022 Caterpillar. Tüm Hakları Saklıdır. CAT, CATERPILLAR, LET'S DO THE WORK; bunların ilgili logoları, S*O*S, SmartBoom, HYDO, Product Link, "Caterpillar Corporate Yellow", "Power Edge" ve Cat "Modern Hex" ticari kimliğinin yanı sıra, burada kullanılan kurumsal kimlik ve ürün kimliği Caterpillar'ın ticari markalarıdır ve izinsiz kullanılamaz.

www.cat.com www.caterpillar.com

ATXQ3296-01
ATXQ3296-00'ın yerine geçer
Üretim Numarası: 07C
(Europe, N Am, Turkey)

